





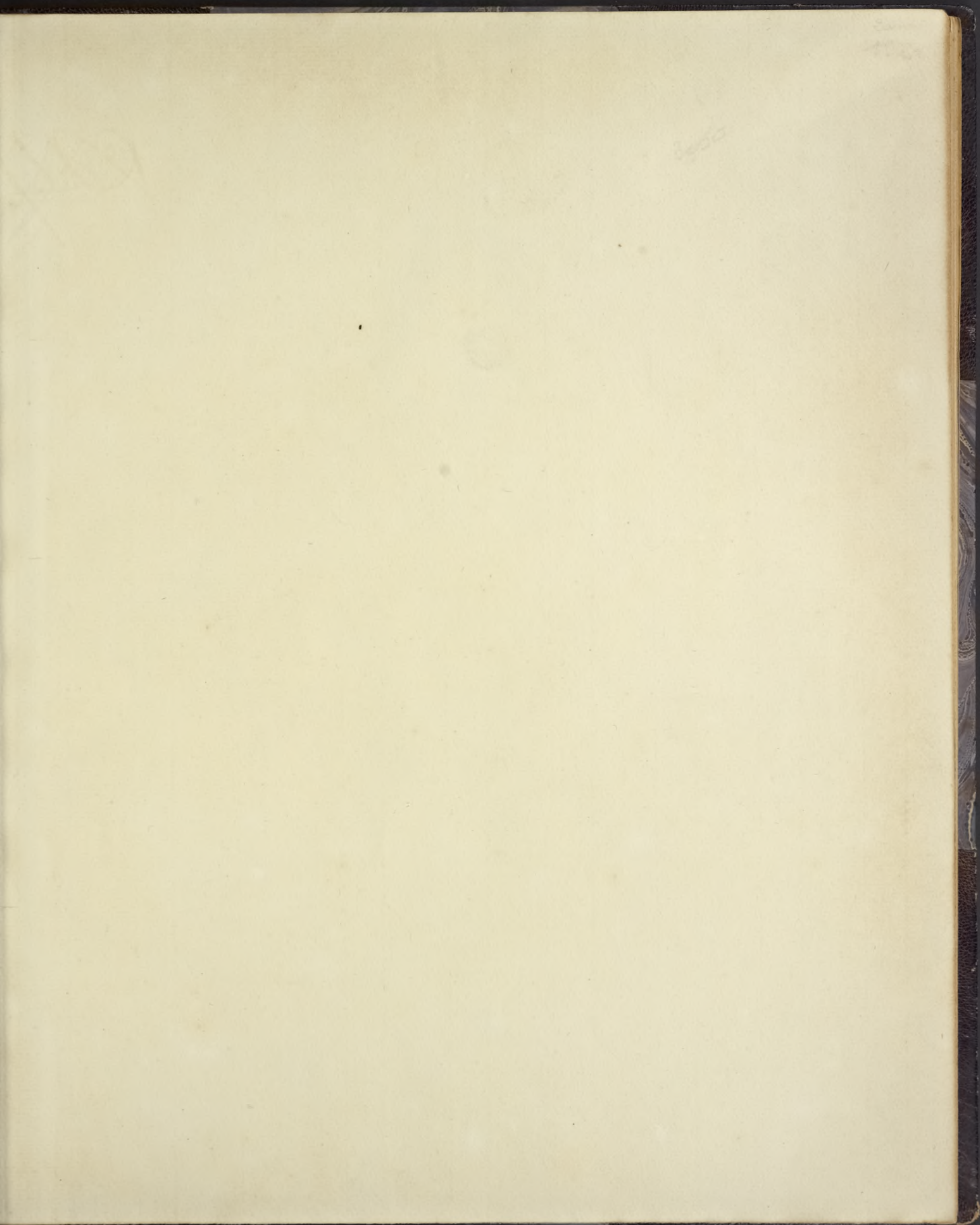




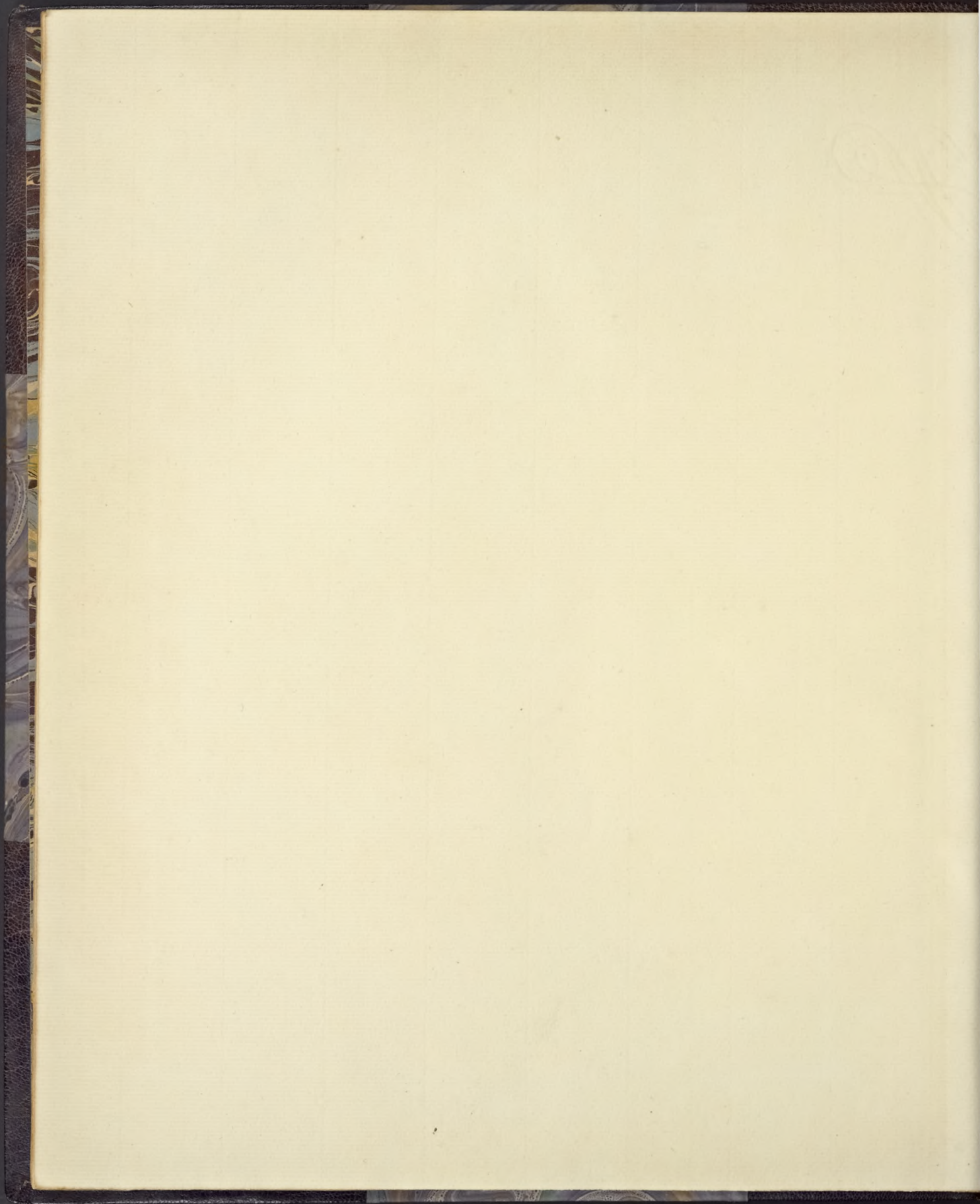


122











70



LA CHINE

A TERRE

et  
EN BALLON

PARIS







# LA CHINE

## A TERRE et EN BALLON

REPRODUCTION DE 272 PHOTOGRAPHIES

Exécutées par des Officiers du Génie du Corps expéditionnaire  
et groupées sur 42 planches en phototypie  
avec légendes explicatives.



PARIS

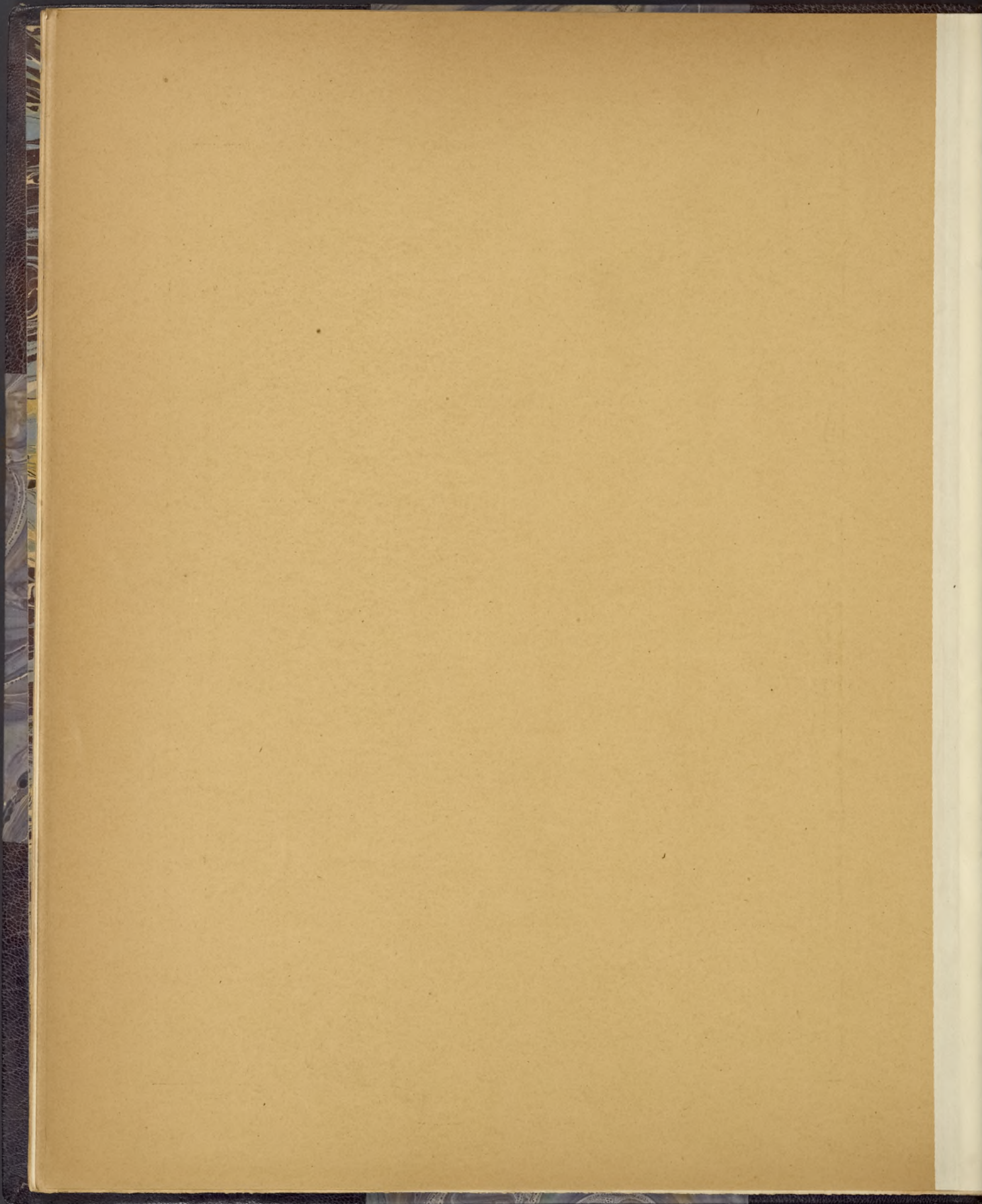
BERGER-LEVRAULT & C<sup>IE</sup>, ÉDITEURS

5, RUE DES BEAUX-ARTS, 5

1902









# LA CHINE

A TERRE ET EN BALLON



*Il a été tiré de cet album 25 exemplaires sur papier de luxe, numérotés à la presse, dont :*

*5 exemplaires sur papier du Japon (n° 1 à 5)*

*20 exemplaires sur papier Whatman (n° 6 à 25)*

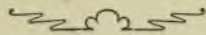


# LA CHINE

A TERRE

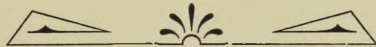
ET

EN BALLON



REPRODUCTION DE 272 PHOTOGRAPHIES

Exécutées par des Officiers du Génie du Corps expéditionnaire  
et groupées sur 42 planches en phototypie  
avec légendes explicatives.



PARIS

BERGER-LEVRAULT & C<sup>IE</sup>, ÉDITEURS

*5, RUE DES BEAUX-ARTS, 5*

—  
1902



LA CHINE

A TERRE

EN BALLON

PARIS

LE MOULIN DE LA CHINE



## AVANT-PROPOS

---

Au cours de la dernière campagne de Chine, les officiers du Corps expéditionnaire français ont eu maintes occasions d'exercer leurs talents de photographes. Les uns, aérostiers, prenaient en ballon des vues d'ensemble de ces grandes cités de Tien-Tsin et de Pékin, où l'Européen se perd dans le dédale des ruelles. Les autres, appelés par leur service ou simplement par la curiosité dans les Palais impériaux, ou employant leurs loisirs à des excursions au travers de la rue chinoise, saisissaient au passage les scènes curieuses, les monuments intéressants.

De tout cela est résultée une collection des plus originales dont la reproduction était désirée par beaucoup de nos camarades du Corps expéditionnaire. C'est ainsi qu'est née l'idée de l'Album : *La Chine à terre et en ballon*, et c'est surtout à l'intention de ces camarades qu'il est publié aujourd'hui. Ils y retrouveront le souvenir des scènes et des monuments qu'ils ont vus. Les officiers qui, moins favorisés, n'ont pu prendre part à la Campagne, pourront ainsi se former une idée du pays où peut-être ils iront un jour à leur tour.

Quant au public en général, nous espérons qu'il accueillera avec faveur un album qui fait, en quelque sorte, revivre sous ses yeux la contrée si originale, si curieuse, où sa chaleureuse sympathie a suivi et soutenu nos braves soldats.

---



MEMORANDUM

The following information was obtained from the records of the Department of the Interior, Bureau of Land Management, on the subject of the land grant to the State of California, for the purpose of the proposed State Park, in the County of Santa Barbara, California.

The land grant to the State of California, for the purpose of the proposed State Park, in the County of Santa Barbara, California, was made by the Act of March 3, 1850, Chapter 12, Section 1, of the Statutes at Large, in which it is provided that the State of California shall have the right to purchase the public lands within its boundaries, and that the State shall have the right to purchase the public lands within its boundaries, and that the State shall have the right to purchase the public lands within its boundaries.

The land grant to the State of California, for the purpose of the proposed State Park, in the County of Santa Barbara, California, was made by the Act of March 3, 1850, Chapter 12, Section 1, of the Statutes at Large, in which it is provided that the State of California shall have the right to purchase the public lands within its boundaries, and that the State shall have the right to purchase the public lands within its boundaries, and that the State shall have the right to purchase the public lands within its boundaries.



# Légendes des Planches <sup>(1)</sup>



## PLANCHE 1

1. M. le général Voyron, Commandant en chef, et ses officiers d'ordonnance, à Pékin, dans l'une des cours du quartier général. (P.)

2. Décoration des maisons du quai de France, à Tien-Tsin, le 14 juillet. (C.)

3. Le quartier général à Tien-Tsin le 14 juillet. (C.)

4. Salut au drapeau — 14 juillet à Tien-Tsin. (C.)

5. Le défilé de la gendarmerie. (C.)

6. Revue des sapeurs de chemins de fer, le 14 mars 1901, passée par le Général en chef, à Pékin, près de la porte Tsin-Men, avant l'inauguration de la ligne de chemin de fer Lou-Kou-Kiao, Pékin, construite par ce détachement. (C.)

7. Le Général en chef passant la revue des troupes à Tien-Tsin. (C.)

## PLANCHE 2

### L'œuvre des Boxers à Pékin.

1. Entonnoir produit par l'explosion d'un fourneau de mine établi par les Boxers dans les environs de la nouvelle Cathédrale de Pékin. — Les Boxers espéraient faire sauter la Cathédrale; cinq marins et soixante-quinze Chinois chrétiens furent tués. D'après les dimensions de l'entonnoir, la charge de poudre devait être d'environ 3000 kilogrammes. (C.)

1. A la suite de chaque titre, une lettre (C., P. ou T.) indique que le cliché correspondant a été pris respectivement par l'un des capitaines CALMEL, PLAISANT ou TISSIER.

2. Porte de la Légation de France à Pékin après le siège. (C.)

3. Photographie prise en ballon de l'entonnoir du nouveau Pétang, figurant sous le n° 1. (P.)

4. Ruines de l'ancienne Cathédrale de Pékin ou Nantang. (C.)

5. Mur du quartier des Légations portant des traces de balles. (C.)

6. Nouvelle Cathédrale de Pékin, dite nouveau Pétang. On y voit la trace des projectiles chinois. (C.)

## PLANCHE 3

1. Types chinois. (C.)

2. Musiciens et danseurs chinois à Pékin. (C.)

3. Porte de la « Cité interdite » voisine du quartier général français. (C.)

4. Plan de Pékin. — La ville est constituée par quatre cités :

a) La Cité interdite entourée de murs renfermant le Palais Impérial, grand rectangle long d'un kilomètre et large de huit cents mètres. Le Palais Impérial est appelé par les Chinois Tse-Kin-tcheng, c'est-à-dire Ville violette réservée. Jadis toutes les constructions devaient y être édifiées avec du mortier violet.

b) La Ville Impériale, appelée Hoang-tcheng, improprement désignée sous le nom de Ville jaune, et dans laquelle se trouvent les Lacs impériaux, l'Île des Jades, le Palais de la Rotonde, l'ancien et le nouveau Pétang, ou Cathédrale catholique.



c) Les cités précédentes sont à l'intérieur de la ville dite Tartare, dont les murailles datent du *xr<sup>e</sup>* siècle.

d) La Ville chinoise ou Nan-tcheng, grand rectangle au sud de la Ville Tartare. Construite au commencement du *xvi<sup>e</sup>* siècle, elle ne fut entourée d'une enceinte fortifiée que vers 1564.

5 et 8. Arcs de triomphe, ou Pai-lou, au nord du Palais Impérial. (C.)

6. Porte d'une pagode occupée par les troupes françaises près du vieux Pétang. (C.)

7. Boutique chinoise et marchands en plein air. (C.)

#### PLANCHE 4

1. Une des pagodes du nord-ouest de la Ville Impériale. L'extérieur est entièrement tapissé de carreaux vernissés jaunes ou verts. (C.)

2. Le Palais Impérial vu de la Montagne de Charbon. (C.)

3. Porte extérieure sud de la Ville Impériale. (C.)

4. Une des cours intérieures du Palais Impérial. Officiers japonais visitant le Palais. (C.)

5. Vue prise en ballon du Palais Impérial à Pékin. (P.)

6 et 7. Lions de bronze dans le Palais Impérial. (C.)

8. La Montagne de Charbon ou Mei-Chan, vue de la partie nord du Palais Impérial. (C.)

#### PLANCHE 5

1. Restaurant en plein air à Pékin. (C.)

2. Rue centrale au nord du Palais Impérial à Pékin; au fond on aperçoit la Tour du Tambour qui date du milieu du *xiii<sup>e</sup>* siècle. (T.)

3. Salle du grand banquet offert par le général Voyron aux autorités étrangères civiles et militaires dans les jardins du Palais de la Rotonde, à Pékin, en mai 1901. (C.)

4. Lit de l'Empereur au Palais Impérial. (P.)

5. Groupe de Chinois des deux sexes, les femmes qui y figurent sont des Tartares, reconnaissables à l'absence de déformation des pieds et à la coiffure. (T.)

6. Préparation de l'inauguration de l'Avenue Voyron dans la Ville Impériale. (C.)

7. Bâtiment du Palais Impérial. (C.)

#### PLANCHE 6

1 et 3. Jongleur soufflant de la fumée et des flammes. (C.)

2. Musiciens et danseurs à Pékin. (C.)

4. Palais Impérial à Pékin. — Les appartements de l'Empereur; un groupe d'eunuques se tient sur le perron. (P.)

5. Rue de la Ville Impériale à Pékin. — Lieutenant-colonel Legrand, commandant le Génie du Corps expéditionnaire et capitaine du génie Calmel. (C.)

6. Jongleur en équilibre sur sa tête faisant tourner des assiettes. (C.)

#### PLANCHE 7

1. Le Palais de la Rotonde à Pékin, au centre de la Ville Impériale. On y accède par deux ponts de marbre jetés sur les Lacs Impériaux. (P.)

2. Une des grandes rues de Pékin; pendant l'après-midi, un marché s'installe sur les bas côtés de ces artères larges chacune d'une dizaine de mètres, on y vend les objets les plus variés: comestibles, ferraille, objets d'art y voisinent et une foule très dense y circule jusqu'à la nuit. (C.)

3. Autre rue principale de Pékin; les bas côtés se trouvent en contre-bas de la chaussée centrale, on voit à gauche divers types d'enseignes. (C.)

4. Petite rue commerçante à Pékin. (C.)

5, 6 et 7. Jongleurs chinois à Pékin. (C.)



PLANCHE 8

1. Ruines de l'ancien Palais d'Été détruit en 1860; il était en partie bâti sur le versant de la colline opposé à celui qu'occupe le Palais actuel. (C.)
2. Pagode construite au sommet de la colline occupée par le Palais d'Été. Cette pagode se voit sur le cliché n° 4, derrière la pagode centrale à étages. (C.)
3. Route dallée impériale de Pékin au Palais d'Été. (C.)
4. Pagode centrale à étages du Palais d'Été. (C.)
5. Vue du Palais d'Été et du lac voisin, prise du sommet de la pagode centrale à étages. (P.)
6. Jouque de marbre, construite sur le lac du Palais d'Été et près de la berge. — Il est superflu d'ajouter qu'elle ne flotte pas. (C.)
7. Vue du Palais d'Été et des bâtiments destinés à la suite de l'Empereur. (C.)

PLANCHE 9

1. Mariage chinois, les musiciens précèdent la chaise de la mariée. (C.)
2. Barbier chinois en plein air. (C.)
- 3 et 4. Enterrements chinois. (C.)
5. Palais d'Été. (P.)
6. Marchands de victuailles en plein air. (C.)
7. Restaurant en plein vent. (C.)

PLANCHE 10

1. Enfants chinois attelant des hanneçons à des voitures de papier. (C.)
2. Puits dans une rue de Pékin. (C.)
3. Marché en plein vent à Pékin. (C.)
4. Mendiant chinois. (C.)
- 5 et 6. Devantures de marchands de thé à Pékin. (C.)
7. Marché aux bibelots et à la ferraille. (C.)
8. Pont de marbre conduisant à l'île qui se trouve au milieu du lac du Palais d'Été. (P.)

PLANCHE 11

1. Lion en bronze dans le Palais Impérial. (P.)
2. Type de femme chinoise. (P.)
3. Pagodes du Palais d'Été avec stèle en marbre. (P.)

PLANCHE 12

1. Mur en céramique situé non loin du Palais de la Belle-Vue du Lac, à Pékin. Il représente sur chacune de ses faces une série de cinq dragons poursuivant l'image du soleil reflétée sur les flots. Les briques en terre cuite qui forment ce mur sont recouvertes d'émaux d'une belle harmonie de tons et l'ensemble peut être comparé aux fameuses Frises des Archers du Palais de Darinus, découvertes à Suse par M. Dieulafoy et actuellement au Louvre. (C.)
2. Palais de la Belle-Vue du Lac bâti sur une hauteur en rochers artificiels au nord du Lac Nord de la Ville Impériale. Il constitue, avec ses abords, un merveilleux décor et servait de résidence d'été pour l'Impératrice; il fut occupé par la chefferie du génie de Pékin. (P.)
- 3 et 5. Pont de marbre et kiosques situés dans l'enceinte du Palais de la Belle-Vue du Lac. (C.)
4. Détail du motif de décoration du mur en céramique. (C.)
6. Kiosque dans les jardins de la Cité interdite. (P.)
7. Lions de bronze ornant l'entrée d'une pagode occupée par les troupes italiennes, à proximité du Palais de la Belle-Vue du Lac. Sapeur français et marin italien en faction. (C.)

PLANCHE 13

1. Le Lac Nord et l'Île des Jades surmontée du monument appelé le Péta et surnommé par nos troupiers la Bénédicte, en raison de sa forme. Le Péta fut construit sous le règne de Choun-tche, premier



empereur de la dynastie actuelle ; il est considéré par les Chinois comme le gage du salut de l'empire. (C.)

2. Entrée du Palais de la Rotonde, gong et beau vase à poissons en jade vert datant de l'empereur Kien-Loung. (C.)

3. Le Pont de marbre reliant la Rotonde à la rive ouest des lacs.

4. Le Commandant de la section d'aéroliers, monté sur son ballon, attache le drapeau français au sommet du Péta. (P.)

5. Le Péta. (C.)

6. Mur d'enceinte de la Rotonde ; soldats italiens au premier plan. (C.)

7. Pont de marbre reliant la Rotonde à l'île des Jades, situé dans le lac Nord de la Ville Impériale. Au second plan la Montagne de Charbon (Meï-Chan), colline artificielle surmontée de cinq pavillons datant de l'empereur Kia-Kin et contenant des statues de Fo. Suivant une tradition, de grandes quantités de charbon auraient été enfouies sous cette colline pour permettre l'approvisionnement du Palais Impérial en cas de siège. — Les fouilles exécutées pendant l'occupation n'ont pas permis de contrôler la vérité de cette tradition. (P.)

#### PLANCHE 14

1. Idole d'une pagode située au nord des Lacs. (C.)

2. Une des pendules du Palais Impérial. (P.)

3. Arc de triomphe à la sortie du pont de marbre de l'île des Jades. Au dernier plan le Péta précédé d'une petite pagode contenant une statue de Poussah qui figure planche 34, n° 3. (P.)

4. Train impérial construit par l'industrie française. — Ce train était remorqué par les eunuques. (P.)

#### PLANCHE 15

1. Ouverture faite par les Anglais dans la muraille de Pékin. — En avant de l'ouverture se trouve un retranchement défensif construit par les Sikhs. (C.)

2. Kiosque octogonal contenant une stèle impériale dans la cour du Palais des ancêtres, à Pékin. (P.)

3. Préparatifs de la fête d'inauguration de l'avenue Voyron. (C.)

4. Entrée des appartements privés de l'Empereur au Palais Impérial. (P.)

#### PLANCHE 16

1. Entrée du Temple du Ciel. (C.)

2. Tour de surveillance au centre du Palais des examens des lettrés, à Pékin. (C.)

3. Cellules du Palais des Examens des lettrés.

4 et 7. Portes donnant accès à l'Esplanade sud du Temple du Ciel. (C.)

5. Temple du Ciel à Pékin. — Monument à triple toiture bâti par l'empereur Young-Lo, de la dynastie des Ming, situé dans la partie nord du parc du Temple. L'Empereur se rend annuellement trois fois dans ce temple pour communiquer au Ciel, dont il est le fils, le résultat de la gestion de son empire. Aucune idole ne s'y trouve, on y transporte la Tablette du Ciel lors des visites impériales. (P.)

6. Vue d'ensemble d'une partie du Palais des examens des lettrés. Il se compose d'une série de bâtiments profonds d'un mètre cinquante, mais d'une grande longueur de façade. Chacun de ces bâtiments, ouvert sur l'un des grands côtés, est divisé par des cloisons en une série de cellules ainsi que le montre le cliché 3. Il y a ainsi dix mille cellules. Au moment des examens, chaque candidat est placé dans l'une d'elles et doit y rester pendant toute leur durée, soit trois ou quatre jours. On raconte que chaque session coûte la vie à plusieurs candidats. (C.)

#### PLANCHE 17

1. Vue de Pékin prise en ballon, comprenant la nouvelle Cathédrale ou nouveau Pétang et les bâtiments de la Mission catholique. (P.)

2. Ancienne cathédrale de Pékin dite Vieux Pétang. Évacuée en 1888, sur les instances de la Cour



impériale que génaient les vues plongeantes des tours de cette église sur le Palais Impérial, la cathédrale et les bâtiments de la Mission furent reconstruits aux frais du gouvernement chinois sur leur emplacement actuel, n° 1. (C.)

3. M<sup>r</sup> Favier lisant son bréviaire. (C.)

4. Vue de Pékin prise en ballon, montrant la Montagne de Charbon et l'extrémité nord-est du Palais impérial. (C.)

### PLANCHE 18

1, 2, 3, 4, 5, 6 et 7. Gares et établissements de la ligne de chemin de fer de Pékin-Hankeou, détruits par les Boxers. (C.)

8. Vue du quartier des Légations à Pékin; la rue des Légations occupe le côté gauche du cliché, transversalement on voit la muraille de la ville Tartare qui fut, durant le siège, le théâtre de luttes acharnées. Les restes de barricades ainsi que les ruines des bâtiments européens y sont encore visibles. (P.)

### PLANCHE 19

1. Ruines de la gare de Feng-Taï, près Pékin. (T.)

2. Pont de Lou-Kou-Kiao, à treize kilomètres de Pékin; à cet emplacement se trouvait déjà un pont de marbre que Marco Polo mentionne dans la relation de son voyage; il fut emporté par une crue au xviii<sup>e</sup> siècle et on construisit, pour le remplacer, le pont actuel. (C.)

3. Le mandarin de Lou-Kou-Kiao. (C.)

4. Faubourg de Lou-Kou-Kiao. (C.)

5. Stèle et Pagode à la sortie du pont de Lou-Kou-Kiao. (C.)

6. Le Pont du chemin de fer à Lou-Kou-Kiao. Endommagé par les Boxers, il a été réparé et rendu à la circulation par les troupes du génie françaises. (C.)

7. Vue prise en ballon, montrant le Palais de la

Rotonde et les deux Ponts de marbre, la Montagne de Charbon ou Meï-Chan, la partie nord du Palais Impérial. (P.)

### PLANCHE 20

1. Vue prise en ballon de l'Île des Jades et du Péta. (P.)

Construction d'une ligne ferrée de Pékin à Lou-Kou-Kiao par les troupes du génie françaises. — Cette ligne a donné l'entrée dans la capitale à la ligne franco-belge d'Hankeou qui s'arrêtait autrefois à Lou-Kou-Kiao.

2. Stèle en marbre supportée par la tortue emblème de longévité, située non loin du tracé de la voie ferrée. (C.)

3. Construction d'une estacade dans le grand remblai de la voie ferrée. (C.)

4. Estacade au milieu du grand remblai. (C.)

5. Pose de la voie. (C.)

6. Le grand remblai à la sortie du pont de Lou-Kou-Kiao. (C.)

7. Établissement de la plateforme de la voie.

### PLANCHE 21

1. Ruines d'un cimetière catholique détruit par les Boxers, près de Pékin. (P.)

2. Aménagement définitif de la brèche ouverte dans la muraille de Pékin, pour le passage du chemin de fer. (C.)

3. Ouverture de la brèche du chemin de fer, dans la muraille de Pékin. (C.)

4. Vue extérieure de la muraille de Pékin. (C.)

5. Pose de la voie à travers la brèche; cette partie de la muraille se trouvant dans le secteur allemand était gardée par des sentinelles allemandes. (C.)

6. Vue prise en ballon du quartier du Vieux Pétang, à Pékin. (P.)



## PLANCHE 22

### Le chemin de fer français dans Pékin.

1. Construction d'un ouvrage d'art pour le passage de la voie ferrée au-dessus du fossé de la ville Tartare. La grande tour qui surmonte la muraille était, en principe, destinée à abriter plusieurs étages de feux, mais en réalité ses nombreuses embrasures sont fermées par des volets en bois sur chacun desquels est peinte la bouche d'un canon. (C.)

2. Les invités du Général Commandant en chef à l'inauguration du chemin de fer se dirigent vers le train d'inauguration. (C.)

3. La voie ferrée aux abords de la porte Choun-tche-Men. (C.)

4. Exécution d'un remblai dans le fossé de la ville Tartare. (C.)

5. Le Général Commandant en chef, les Ministres de France et de Belgique et les invités à l'inauguration de la voie ferrée de Lou-Kou-Kiao, à Pékin, au milieu des ruines des ateliers de Chan-Sin-Tien. (P.)

6. Le premier train traverse le passage à niveau de Choun-tche-Men. (C.)

7. Gare de Tsien-Men. Revue des sapeurs de chemin de fer, passée par M. le général Voyron. (C.)

8. Ruines de maisons chinoises à la porte Tsien-Men de la ville Tartare, voisine du quartier des Légations. Sur cet emplacement fut construite la gare terminus du chemin de fer Pékin-Hankeou que l'on voit au n° 7. (C.)

9. Foule chinoise regardant passer le train d'inauguration à Choun-tche-Men. (C.)

## PLANCHE 23

1. Une des tours de la muraille de Pékin. (C.)

2 et 3. Transport de matériaux à dos de chameaux pour la construction de la caserne défensive de la Légation de France, dite caserne Voyron, à Pékin. (C.)

4. Porte en maçonnerie au nord du Lac Impérial à Pékin. (P.)

5. Un pavillon de la caserne Voyron, le jour de l'inauguration, 2 août 1901. (C.)

6. Porte de la caserne. (C.)

7. Construction de la partie française de la nouvelle enceinte fortifiée du quartier des Légations, à Pékin. (C.)

## PLANCHE 24

1. Trône impérial au Palais Impérial, à Pékin. (P.)

2. Tour octogonale à treize étages, située à un kilomètre à l'ouest de Pékin. (C.)

3. Détail du soubassement de la tour. (C.)

4. Arc de triomphe en bois, couverture en tuiles vernissées jaunes, dans le jardin de la Montagne de Charbon. (P.)

## PLANCHE 25

1. Paysans chinois remplissant une rigole d'arrosage; le récipient qu'ils tiennent à l'aide de cordes sert à puiser l'eau dans un fossé inférieur et bascule lorsqu'il arrive au niveau de la rigole à remplir. (G.)

2. Bac établi sur le Ta-Tsin-Ho à Paoting-Shien. (C.)

3 et 5. Pont de Palikao aux abords duquel eut lieu la bataille de 1860. (C.)

4. Porte de Ouang-Kia-Pou. (C.)

6. Embarquement de troupes sur une portière pour la traversée du Peï-Ho à Peï-Tsang. (C.)

7. Pont chinois établi sur le Ta-Tsin-Ho. (C.)

8. Monument funéraire chinois; officiers français se rendant de Tien-Tsin à Pékin. (C.)

9. Entrée de la salle contenant le trône de l'Empereur, au Palais d'Été. (P.)



PLANCHE 26

1. Trône Impérial au Palais d'Été. (P.)
2. Entrée du Palais de Li-Hung-Tchang, à Tien-Tsin. (C.)
3. Porte de Tong-Tcheou, près de Pékin. (C.)
4. Le Palais d'Été vu du bord du Lac. (P.)

PLANCHE 27

1. Tombeaux Impériaux de Mouling (Tailing), à l'ouest de Pékin. (T.)
2. Soldats escortant un convoi de chameaux. (C.)
3. Tombeaux d'Impératrices. (T.)
4. La cour du Consulat de France à Tien-Tsin. (C.)
5. Intérieur du Palais de l'Impératrice au Vieux Pétang, à Pékin. (P.)

PLANCHE 28

- 1, 2, 3, 4 et 6. Ruines de bâtiments dans la concession française, à Tien-Tsin. (C.)
5. Ruines des maisons chinoises de la concession française, à Tien-Tsin. (C.)
7. Cimetière catholique de Chen-La-Eul profané par les Boxers. (P.)

PLANCHE 29

Tien-Tsin.

1. Le quartier général français. (C.)
2. Portique transformé en casernement dans la ville chinoise. (C.)
3. Groupe d'officiers supérieurs assistant à une ascension du ballon; de gauche à droite on reconnaît : MM. le lieutenant-colonel Legrand, commandant le génie du Corps expéditionnaire ; Le lieutenant-colonel Franchet d'Esperey ; Le lieutenant-colonel Marchand ;

- Le commandant Germain ;  
Le commandant Châtelain. (C.)
- 4, 5 et 6. Construction, par le service du génie, des casernements français dits Ville-Levêque. (C.)
  7. Vue prise en ballon : Pont établi par les troupes françaises sur le Peï-Ho ; le chemin de fer et la gare se trouvent en haut du cliché ; en bas, le quai de France sur la concession française, on y voit les maisons détruites par les Chinois. (P.)

PLANCHE 30

Tien-Tsin.

1. Vue prise en ballon : Boucle du Peï-Ho, sur les bords duquel sont disposés les tas de sel appartenant au gouvernement chinois. Ces monticules de 6 à 8 mètres de hauteur servaient de retranchements aux réguliers chinois dans leurs attaques de la concession française. (P.)
2. Gare de Tien-Tsin. (C.)
3. Manœuvres de sapeurs aéroliers. (C.)
- 4 et 7. Le ballon français. (C.)
5. Visite de courtoisie du général Foyron au maréchal de Waldersee lors du départ de celui-ci pour l'Europe.
6. Casernements dits du Théâtre Chinois construits par le service du génie. (C.)

PLANCHE 31

Tien-Tsin. — La ville murée.

1. Égout à ciel ouvert le long de la muraille. (P.)
2. La muraille et les ruines des maisons voisines après le siège. (P.)
3. L'enceinte de la Ville murée. — Elle est actuellement rasée et un vaste boulevard occupe son emplacement. — Ce travail a été exécuté par le Gouvernement provisoire établi par les Corps expéditionnaires alliés. (P.)
4. Les bords du Peï-Ho. (P.)



5. *Le Peï-Ho, embarquement de soldats sur des jonques.* (C.)

6. *Tour centrale.* (P.)

7. *Vue en ballon : Face est de l'enceinte voisine du Peï-Ho.* (P.)

### PLANCHE 32

1, 2 et 4. *Le 14 juillet 1901 à Tien-Tsin. Jeux organisés par les troupes françaises.* (C.)

3. *La tribune officielle avant la revue du 14 juillet. M. Leduc, Consul de France, et les Princes chinois, frères de l'Empereur, le Général chinois Mei.* (C.)

5 et 6. *La tribune officielle après la revue. On reconnaît, sur le cliché n° 5, M. le Général Voyron.* (C.)

7. *Vue prise en ballon d'une partie de la concession française de Tien-Tsin et de ses ruines.* (P.)

### PLANCHE 33

1 et 2. *Maison chinoise et Yamen à Tien-Tsin, aménagés en casernement dans la ville murée.* (C.)

3. *Baraques démontables édifiées à Tien-Tsin pour le service de santé.* (C.)

4 et 5. *Construction de baraquements à Tien-Tsin.*

6. *Construction d'une salle d'opérations à l'hôpital de Tien-Tsin.* (C.)

7. *Bâtiment du commandement et de la chefferie du génie à Tien-Tsin.* (C.)

8. *Le consulat de France à Tien-Tsin.* (P.)

### PLANCHE 34

1. *Rue d'un village chinois un jour de marché.* (T.)

2. *Bouddha du temple lamaïste de Pékin.* (C.)

3. *Poussah de la petite pagode près du Péta. — La pagode se voit sur le cliché n° 3 de la planche 14.* (C.)

4. *Intérieur de pagode au nord du Lac de la Cité Impériale.* (C.)

5. *Bouddha en marbre dans le Palais de la Rotonde, à Pékin. Cette figure passait, à tort ou à raison, pour être le portrait de l'Impératrice.* (P.)

### PLANCHE 35

1. *Le Fort Blanc à Tien-Tsin.* (P.)

2. *Marché de la rue Courbet dans la concession française de Tien-Tsin.* (C.)

3. *Idoles de la Pagode centrale à étages du Palais d'Été.* (P.)

4. *Lion en bronze au Palais Impérial.* (P.)

5. *Coolies coréens à Tien-Tsin.* (C.)

6. *Officier français et soldats japonais à Tien-Tsin.* (C.)

### PLANCHE 36

1. *Le Fort Noir et les ruines de la Cathédrale de Tien-Tsin au bord du Peï-Ho.* (C.)

2. *Le pont des Russes à Tien-Tsin.* (C.)

3. *Le canal impérial à Tien-Tsin.* (C.)

4. *Barbier chinois sur le quai de France à Tien-Tsin.* (T.)

5. *Le Peï-Ho vu en ballon.* (C.)

6. *Le quai de France à Tien-Tsin. Le capitaine Calmel.* (C.)

7. *Femme chinoise aux petits pieds.* (P.)

8. *Le Peï-Ho et les jonques.* (C.)

### PLANCHE 37

#### Les moyens de transport en Chine.

1. *Chaise chinoise d'un cortège de mariée.* (C.)

2 et 4. *Convois de chameaux ; ces animaux remontent en Mongolie pour y passer l'été et ne séjournent au Petchili qu'en hiver.* (C.)

3. *Brouettes chinoises.* (C.)
5. *Pont français sur le Peï-Ho.* (C.)
6. *Les jonques sur le Peï-Ho, à Tien-Tsin.* — *Le bâtiment qui figure sur ce cliché est la Municipalité-Française.* (C.)
7. *Transport du fourrage sur des brouettes.* (C.)
8. *Porteur d'eau.* (C.)
9. *Pousse-pousse ou Djinrickcha.* (C.)
10. *Voiture à bœufs conduite par des Sikhs.*

### PLANCHE 38

1. *Foule autour d'un théâtre ambulant le long de la muraille de Tien-Tsin.* — *Le rideau, heureusement baissé, cache aux yeux des Européens les sujets, plutôt légers, dont le Chinois fait ses délices.* (T.)
2. *Le Général Meï et son escorte.* (C.)
3. *Échassiers indigènes d'Itcho; leur adresse est remarquable, ils exécutent sur leurs échasses les pantomimes les plus variées.* (T.)
4. *Dragon en bronze du Palais Impérial, à Pékin.* (P.)
5. *Barbiers en plein air le long des murs de Tien-Tsin.* (T.)
6. *Coolies chinois.* (C.)

### PLANCHE 39

1. *Les flottes alliées en rade de Takou, au mois de septembre 1900.* (T.)
2. *Construction de l'appontement français à Tong-Kou, par le Service du génie.* (C.)

3. *Passage de rivière.* (C.)
4. *Débarquement de voitures chinoises à la gare de Pétang.* (C.)
5. *Biche en bronze du Palais Impérial.* (P.)
6. *Entrée du fort de Pétang occupé par les Russes.* (C.)

### PLANCHE 40

1. *Gare de Chan-Haï-Kouan.* (C.)
2. *Détachement quittant une station.* (C.)
3. *Gare de Tong-Chan.* (C.)
4. *Interprète et bagages d'une reconnaissance.* (C.)
5. *Arrivée à l'étape.* (C.)
6. *Halte près d'une ville murée.* (C.)
7. *Cigogne en bronze au Palais Impérial, à Pékin.* (P.)

### PLANCHE 41

1. *Animaux fantastiques en bronze, au Palais Impérial à Pékin.* (P.)
2. *Chin-Van-Tao et Chan-Haï-Kouan, ports voisins dans le nord du golfe du Petchili, libres de glaces pendant l'hiver.* — *Construction d'un warf.* (C.)
3. *Ruines de villas européennes.* (C.)
- 4, 5 et 6. *Extrémité de la Grande Muraille de Chine au bord de la mer.* (C.)
7. *Fort chinois occupé par les troupes internationales.* (C.)



LE SOLDAT FRANÇAIS  
JUGÉ  
PAR LES CHINOIS



STATUETTE EN TERRE SÉCHÉE

SCULPTÉE PAR UN ARTISTE CHINOIS

ET MISE EN VENTE A UN GRAND NOMBRE D'EXEMPLAIRES CHEZ LES MARCHANDS INDIGÈNES DE TIEN-TSIN

*(Des statuettes analogues, concernant les soldats des autres puissances alliées — mais les représentant sous un jour moins avantageux — furent également faites par le même artiste; la vente en fut interdite.)*

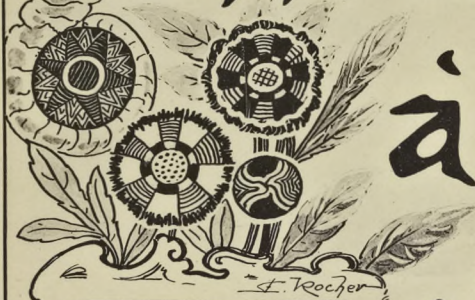


# La CHINE

à Terre

et en

Ballon



Reproduction  
de Photographies des  
Officiers du Génie  
du  
Corps Expéditionnaire  
1900-1901

Berger-Levrault & Co  
Éditeurs Paris





## Planche 1

- 1 Le général Voynou, Commandant en chef, et ses officiers d'ordonnance, à Tekin, dans l'une des salles du quartier général
- 2 Décoration des maisons du quai de France, à Tien-Tsin le 14 juillet
- 3 Le quartier général à Tien-Tsin le 14 juillet
- 4 Salut au drapeau
- 5 Défilé de la gendarmerie
- 6 Révue des supérieurs de chemins de fer, le 14 mars 1901, passée par le Général en chef, à Tekin, près de la porte Tien-Men, avant l'inauguration de la ligne de chemin de fer Lou-Kou-Kiao, Tekin, construite par ce détachement
- 7 Le général en chef passant la revue des troupes à Tien-Tsin







## Planche 2

- 1 - L'entonnais produit par l'explosion d'un fourneau de mine établie par les Français dans les environs de la nouvelle cathédrale de Pékin - Les Français espéraient faire sauter la cathédrale, cinq marins, l'enseigne Henry, soixante quinze Chinois chrétiens furent tués - ~~Après~~ après les dimensions de l'entonnais, la charge de poudre devait être de 3000 k.
- 2 - Porte de la Légation de France à Pékin après le siège
- 3 - Photographie prise en ballon de l'entonnais du nouveau Pékin (nouvelle cathédrale)
- 4 - Ruines de l'ancienne cathédrale de Pékin
- 5 - Mur du quartier des Légations portant des traces de balles
- 6 - Nouvelle cathédrale de Pékin - On y voit la trace des projectiles chinois







## Planche 3

- 1 - Types chinois -
- 2 - Musiciens et danseurs chinois à Peking -
- 3 - Porte de la "Cité interdite" vue du quartier gal français
- 4 - Plan de Peking. La ville est constituée par quatre cités:
  - a) "La cité interdite" entourée de murs renfermant le Palais Impérial, grand rectangle long d'un kilomètre et large de huit cents mètres. Le Palais Impérial est appelé par les Chinois Tse-kin-tcheng, c'est à dire "ville soignée réservée" - Jadis toutes les constructions devaient y être édifiées avec du mortier violet.
  - b) La Ville Impériale, appelée Hoang-tcheng, improprement désignée sous le nom de Ville jaune, et dans laquelle se trouvent les Lacs impériaux, l'Île des Jades, le Palais de la Rotonde, l'Union et le nouveau Tétang -
  - c) Les cités précédentes sont à l'intérieur de la ville dite Tartare, dont les murailles datent du XV<sup>e</sup> siècle -
  - d) La Ville chinoise ou Nan-tcheng, grand rectangle au sud de la Ville Tartare. Construite au commencement du XVI<sup>e</sup> siècle, elle ne fut entourée d'une enceinte fortifiée que vers 1864 -
- 5 et 8 - Arcs de triomphe, ou Paï-hou, au nord du Palais Impérial -
- 6 - Porte d'une pagode occupée par les troupes françaises près du vieux Tétang -
- 7 - Boutique chinoise et marchands en plein air -





PLAN DE PÉKIN

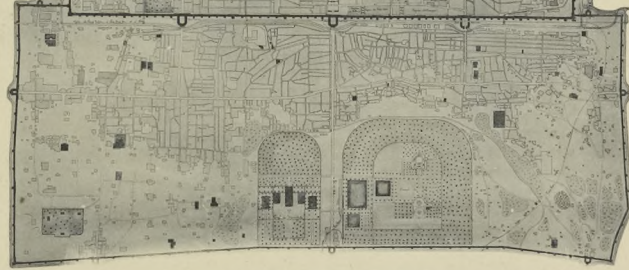
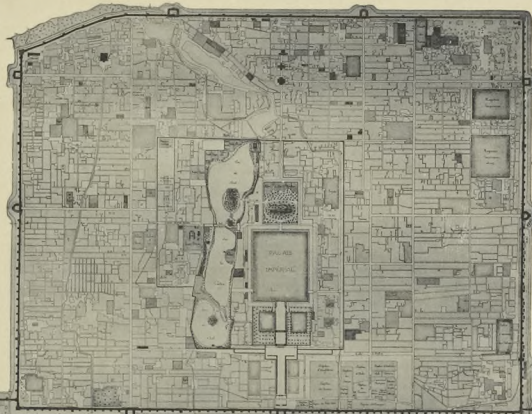
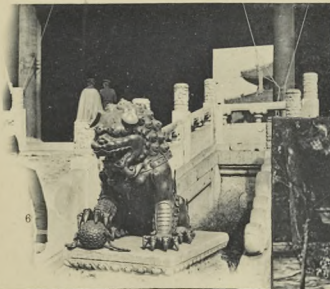
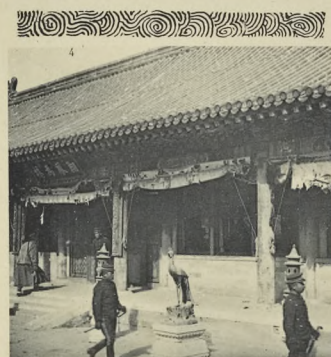
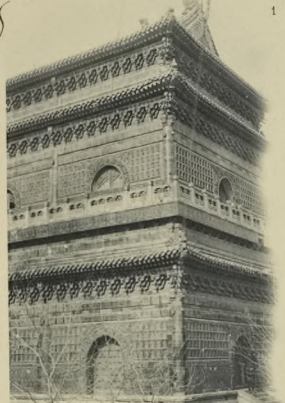




Planche 4 -

- 1 - Vue des pagodes du nord-ouest de la Ville Impériale. L'extérieur est entièrement tapissé de carreaux vernissés jaunes ou verts -
- 2 - Le Palais Impérial vu de la "Montagne de Charbon"
- 3 - Toits extérieurs sud de la Ville Impériale
- 4 - Vue des cours intérieures du Palais Impérial  
Officiers Japonais visitant le Palais -
- 5 - Vue prise en ballon du Palais Impérial à Peking
- 6 et 7 - Lignes de bronze dans le Palais Impérial
- 8 - La Montagne de Charbon ou Mei-Chou, vue de la partie nord du Palais Impérial -





ER



## Plaque 5 -

- 1 - Restaurant en plein air à Pékin -
- 2 - Rue centrale au nord du Palais Impérial à Pékin ; au fond on aperçoit la Cour du Tambour qui date du milieu du X<sup>III</sup><sup>e</sup> siècle -
- 3 - Salle du grand banquet offert par le général Voynon aux autorités étrangères dans les jardins du Palais de la Rotonde à Pékin, en mai 1901 -
- 4 - Lit de l'Impératrice au Palais Impérial -
- 5 - Groupes de Chinois - Les femmes qui figurent dans ce groupe sont des Tartares, reconnaissables à l'absence de déformation des pieds, et à la coiffure -
- 6 - Préparation de l'inauguration de l'avenue Voynon dans la ville Impériale -
- 7 - Patrimoine du Palais Impérial -





BERGERS-LEVRADY & Co. Editeurs

Héliotypie de E. LE DÉSAY, Paris



Plaque 6

- 1 et 3 - Jongleurs soufflant de la fumée et des flammes -
- 2 - Musiciens et danseurs à Pékin -
- 4 - Palais Impérial à Pékin - Les appartements de  
l'Empereur; un groupe d'ennuqués se tient sur le  
perron -
- 5 - Rue de la Ville Impériale à Pékin - Lieutenant-col  
Segrand, commandant le Génie du Corps expéditionnaire,  
et capitaine du génie Calmel -
- 6 - Jongleurs en équilibre sur la tête faisant  
tourner des assiettes -







## Planche 7 -

1. Le Palais de la Rotonde à Pékin, au centre de la Ville Impériale - On y accède par deux ponts de marbre jetés sur les Lacs Impériaux.
2. Une des grandes rues de Pékin - pendant l'après midi une marche s'installe sur les bas côtés de ces artères larges chacune d'une dizaine de mètres, on y vend les objets les plus variés : ustensiles, ferraille, objets d'art y voisinent, et une foule hâtive y circule jusqu'à la nuit -
3. Autre rue principale de Pékin, les bas côtés se trouvent entre la chaussée centrale et les maisons en toit en contre-bas -
4. Petite rue commerçante à Pékin -
- 5-6-7 - Jongleurs chinois à Pékin -





1



2



3



4



5



6



7



## Planche 8

- 1 - Ruines de l'ancien Palais d'été détruit en 1860; il était en partie bâti sur le sommet de la colline opposé à celui qu'occupe le Palais actuel -
- 2 - Pagode construite au sommet de la colline occupée par le Palais d'été - Cette pagode se voit sur la droite n<sup>o</sup> 4 derrière la pagode centrale à étages -
- 3 - Route dallée impériale de Pékin au Palais d'été -
- 4 - Pagode centrale à étages du Palais d'été -
- 5 - Vue du Palais d'été et du lac voisin, prise du sommet de la pagode centrale à étages -
- 6 - Jongue de marbre, construite sur le lac du Palais d'été et près de la berge - Il est superflu d'ajouter qu'elle ne flotte pas -
- 7 - Vue du Palais d'été et des bâtiments destinés à la suite de l'Impératrice -





ER



Planche 9 -

- 1 - Mariage chinois - Les musiciens précèdent la chaise  
de la mariée -
- 2 - Banquet chinois en plein air
- 3 - 4 - Intérieurs chinois -
- 5 - Palais d'été -
- 6 - Marchands de victuailles en plein air
- 7 - Restaurant en plein vent -





1



2



3



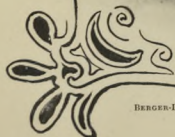
4



6



5



BERGER-LEVRAULT & Co, Editeurs

7

E.R.

H. Hotypes de E. L. DELEVY, Paris



Plaque 10 -

- 1 - Enfants chinois attendant des hermites à des voitures  
en papier -
- 2 - Fruits dans une rue de Pékin -
- 3 - Marché en plein vent à Pékin -
- 4 - Mendiant chinois -
- 5 - 6 - Devantures de marchands de thé à Pékin -
- 7 - Marché aux légumes et à la ferraille -
- 8 - Pont de marbre conduisant à l'île qui se trouve  
au milieu du lac du Palais d'été -





1



2



3



4



5



6



7



8





Plaque 11

1. Lion en bronze dans le Palais Impérial
2. Type de femme chinoise
3. Pagodes du Palais d'été avec stèle en marbre





BERGÈS-LEVAULT & C<sup>o</sup>, Éditeurs

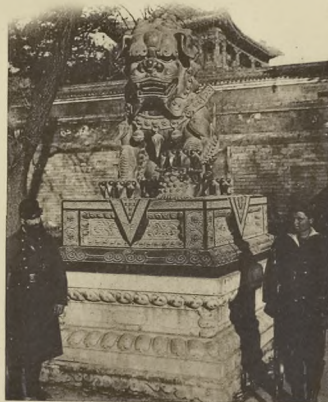
Héliotypie de E. LE DUBRY, Paris



## Planche 12

1. Mur en céramique situé non loin du Palais de la Belle-Vue-du-Lac à Tekin. Il représente sur chacune de ses faces une série de cinq dragons poursuivant l'image du soleil reflété sur les flots. Les briques entées une à une qui forment ce mur sont recouvertes d'émaux d'une belle harmonie de tons, et l'ensemble peut être comparé aux fameuses frises des Archers du Palais de Darim, découvertes à Suse par Dieulafoy et actuellement au Louvre.
2. Palais de la Belle-Vue-du-Lac bâti sur une hauteur en rochers artificiels au nord du Lac Nord de la Ville Impériale. Il constitue, avec ses abords, un merveilleux décor et servait de résidence d'été pour l'Impératrice; il fut occupé par la chasseresse du génie de Tekin.
- 3 et 5. Pail de marche et kiosques situés dans l'enceinte du Palais de la Belle-Vue-du-Lac.
4. Détail du motif de décoration du mur en céramique.
6. Kiosque dans les jardins de la Cité interdite.
7. Lions de bronze ornant l'entrée d'une pagode occupée par les troupes italiennes, à proximité du Palais de la Belle-Vue-du-Lac. Sapeurs français et marin italien en faction.







## Planche 13

1. Le lac Nord et l'île des Jades surmontée du monument appelé le Teta et surnommé par nos soldats la Bénédicte, à cause de sa forme. Le Teta fut construit sous le règne de Chou-tché, premier empereur de la dynastie actuelle; il est considéré par les Chinois comme le gage du salut de l'empire.
2. Intérieur du Palais de la Rotonde, gong et beau vase à poissons en jade vert datant de l'empereur Kien-Loung.
3. Le Pont de Marche reliant la Rotonde à la ville ouest des lacs.
4. Le Commandant de la section d'usultiers, monté sur son ballon, attache le drapeau français au sommet du Teta.
5. Le Teta.
6. Mur d'enceinte de la Rotonde.
7. Pont de marche reliant la Rotonde à l'île des Jades, située dans le lac Nord de la Ville Impériale. Au second plan la Montagne de Charbon, (Mei-Chou) colline artificielle surmontée de cinq pavillons datant de l'empereur Kia-Kia et contenant des statues de Fo. Suivant une tradition, de grandes quantités de charbon auraient été enfouies sous cette colline pour permettre l'approvisionnement du Palais Impérial en cas de siège. Les fouilles exécutées pendant l'occupation n'ont pas permis de contrôler la vérité de cette tradition.





1



2



3



4



5



6



7

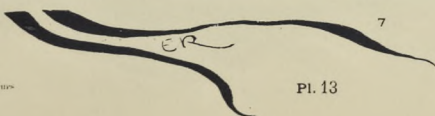




Planche 14 -

- 1 - Ouverture faite par les Anglais dans la muraille de Pékin - Au devant de l'ouverture se trouve un retranchement défensif construit par les Sikhs -
- 2 - Kiosk octogonal contenant une stèle impériale dans la cour des Palais des Anceêtres, à Pékin -
- 3 - Préparatifs de la fête d'inauguration de l'avenue Voysin -
- 4 - Intérieur des appartements privés de l'Empereur au Palais Impérial -





1



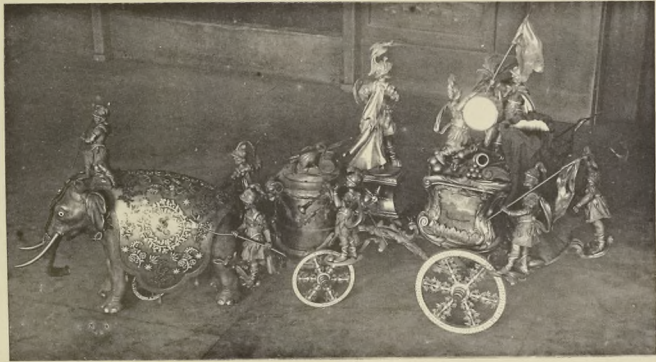
4



Planche 18 -

- 1 - Solole d'une pagode située au nord des Lacs
- 2 - Une des pendules du Palais Impérial
- 3 - Arc de triomphe à la sortie du pont de marbre de l'île des Jardes - Au dernier plan le Peta précédé d'une petite pagode contenant une statue de Foussuh qui figure planche 34 n° 3
- 4 - Train impérial construit par l'industrie française - Ce train était remorqué par les ennemis





DESIGNED BY L. LAURENCE & CO. EDITOR

PL 14

E.R.

Published by E. LAURENCE & CO.



## Planche 18

- 1 - Subé du Temple du Ciel -
- 2 - Tour de surveillance au centre du Palais des examens des lettrés à Peking -
- 3 - Cellules du Palais des examens des lettrés -
- 4 et 7 - Fortes donnant accès à l'Esplanade sud du Temple du Ciel -
- 5 - Temple du Ciel à Peking - Monument à triple toiture bâti par l'Empereur Yong-Li, de la dynastie des Ming; monument situé dans la partie nord du parc du Temple - L'Empereur se rend annuellement trois fois dans ce temple pour communiquer au ciel, doit il est le fils, le résultat de la gestion de son empire - Aucune idole ne s'y trouve, on y transporte la Tablette du Ciel lors des visites impériales -
- 6 - Vue d'ensemble d'une partie du Palais des examens des lettrés - Il se compose d'une série de bâtiments de 1 m. 80 de profondeur, mais d'une grande longueur de façade - Chacun de ces bâtiments est divisé par des cloisons en une série de cellules ainsi que le montre le cliché n° 3 - Il y a ainsi dix mille cellules - Au moment des examens, chaque candidat est placé dans l'une d'elles et doit y rester pendant toute leur durée, soit trois ou quatre jours - On s'assure que chaque session coûte la vie à plusieurs candidats -





1



2



3



4



5



6



7











Plaque 18

1-2-3-4-5-6-7 - Gares et établissements de la ligne  
de chemin de fer de Pékin-Hankou, détruits par les  
Boers -

8 - Vue du quartier des Légations à Pékin, la rue  
des Légations occupe le côté gauche du cliché,  
hausseusement on voit la muraille de la ville  
Tartare qui fut, durant le siège, le théâtre de  
luttres acharnées - Les restes de barricades ainsi que  
les ruines des bâtiments européens y sont encore  
visibles -





1



2



3



4



5



7



6



8

E. R.



## Planche 19

- 1 - Ruines de la gare de Tcheng-Lai, près de Tekin -
- 2 - Pont de Lou-Kou-Kiao, à deux kilomètres de Tekin; à cet emplacement se trouvait déjà un pont de pierre que Marco Polo mentionne dans la relation de son voyage; il fut emporté par une crue au XVIII<sup>e</sup> siècle et on construisit, pour le remplacer le pont actuel -
- 3 - Le mandarin de Lou-Kou-Kiao -
- 4 - Faubourg de Lou-Kou-Kiao -
- 5 - Stèle et pagode à la sortie du pont de Lou-Kou-Kiao -
- 6 - Le pont du chemin de fer à Lou-Kou-Kiao - Endommagé par les Boxers, il a été réparé et rendu à la circulation par les troupes du génie françaises -
- 7 - Vue prise en ballon, montrant le Palais de la Rotonde et les deux Tours de marbre, la Montagne de Charbon ou Mei-Chan, la partie nord du Palais Impérial -





1



2



3



4



5



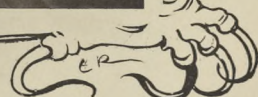
6



7

BERGER-LEVRANT & Co, Editeurs

Héliotypie de E. Le Délév, Paris

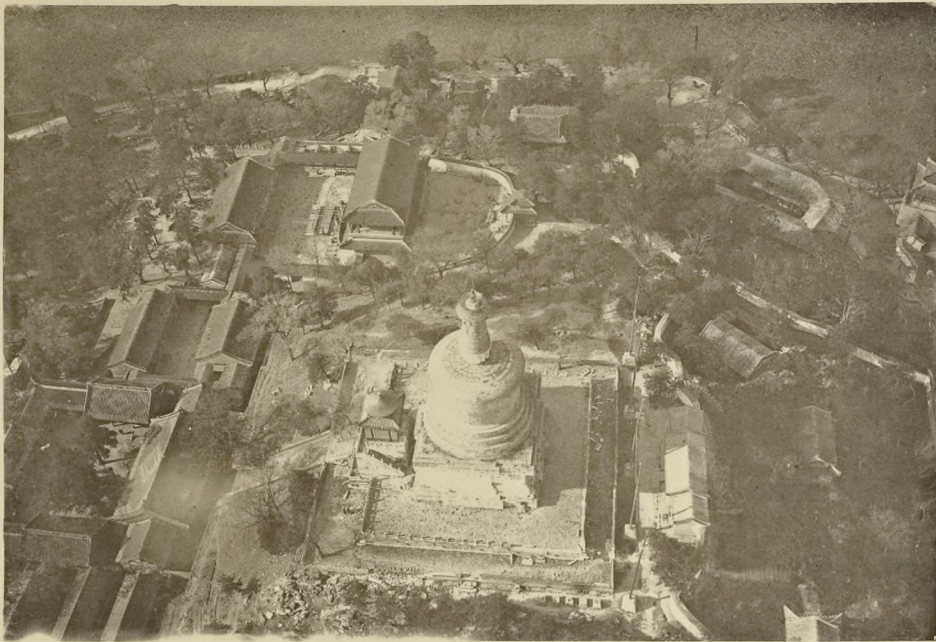




## Planche 20

- 1 - Vue prise en ballon de l'Ho des Jades et du Feta -  
Construction d'une ligne ferrée de  
Tekin à Lou-kou-kiao par les troupes françaises du  
génie - Cette ligne a donné l'entrée dans la capitale  
à la ligne franco-belge d'Hankéou qui s'arrêtait  
auparavant à Lou-kou-kiao -
- 2 - Stèle en marbre supportée par la tortue emblème  
de l'impérialisme, située non loin du tracé de la voie ferrée -
- 3 - Construction d'une estacade dans le grand remblai  
de la voie ferrée -
- 4 - Estacade au milieu du grand remblai
- 5 - Tracé de la voie -
- 6 - Le grand remblai à la sortie du pont de  
Lou-kou-kiao
- 7 - Arrangement de la plateforme de la voie -





1



2



3



4



5



6



7



Planche 21.

1. Ruines d'un cimetière catholique détruit par les Russes près de Tchin.
2. Aménagement définitif de la brèche ouverte dans la muraille de Tchin, pour le passage du chemin de fer.
3. Ouverture de la brèche du chemin de fer dans la muraille de Tchin.
4. Vue extérieure de la muraille de Tchin.
5. Tose de la voie à l'avant la brèche; cette partie de la muraille se trouvant dans le secteur allemand était gardée par des sentinelles allemandes.
6. Vue prise en ballon du quartier du Vieux Tchang à Tchin.





1



2



3



4



5



6



E.R.



## Planche 22

### Le chemin de fer français dans Pékin

- 1 - Construction d'un ouvrage d'art pour le passage de la voie ferrée au dessus du fossé de la ville Tartare. La grande tour qui surmonte la muraille était, en principe, destinée à abriter plusieurs étages de feux, mais en réalité ses nombreuses embrasures sont fermées par des volets en bois sur chacun - desquels est peinte la bouche d'un canon.
- 2 - Les invités du Général commandant en chef à l'inauguration du chemin de fer, se dirigent vers le train d'inauguration.
- 3 - La voie ferrée aux abords de la porte Chou-tch-Men.
- 4 - Exécution d'un remblai dans le fossé de la ville Tartare.
- 5 - Le Général commandant en chef, les ministres de France et de Belgique et les invités à l'inauguration de la voie ferrée de Lou-kou-Kiao, à Pékin, au milieu des ruines des ateliers de Chan-Siu-Lien.
- 6 - Le premier train traverse le passage à niveau de Chou-tche-Men.
- 7 - Gare de Tsien-Men - Revue des rapetis de chemin de fer, passée par le général Togyson.
- 8 - Ruines de maisons chinoises à la porte Tsien-Men de la ville Tartare, voisine du quartier des Légations. Sur cet emplacement fut construite la gare terminus du chemin de fer Pékin-Hankou que l'on voit au numéro 7.
- 9 - Vue de Pékin regardant depuis le train d'inauguration à Chou-tche-Men.



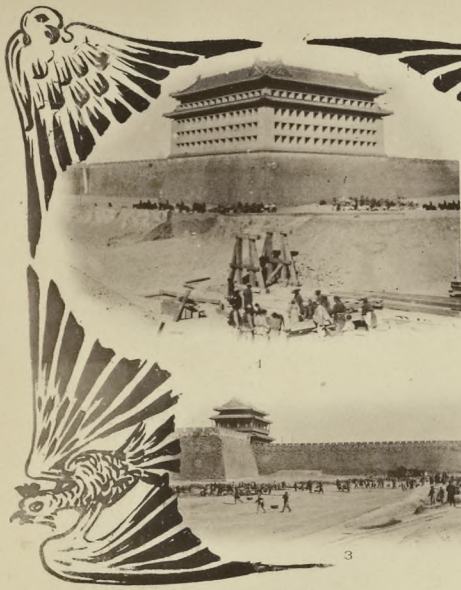
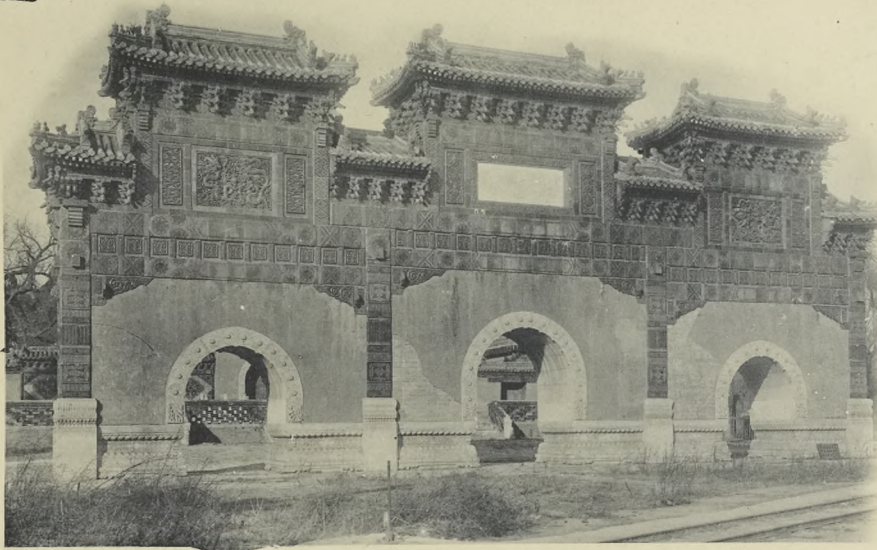




Planche 23.

1. Vue des tours de la muraille de Pékin
- 2 et 3. Transport de matériaux à dos de chameaux pour la construction de la caserne défensive de la Légation de France, dite caserne Tognon, à Pékin.
4. Porte en maçonnerie au nord du Lac Impérial à Pékin.
5. Vue parallaxe de la caserne Tognon le jour de l'inauguration 2 août 1901
6. Porte de la caserne
7. Construction de la partie française de la nouvelle enceinte fortifiée du quartier des Légations à Pékin.





Pl. 23

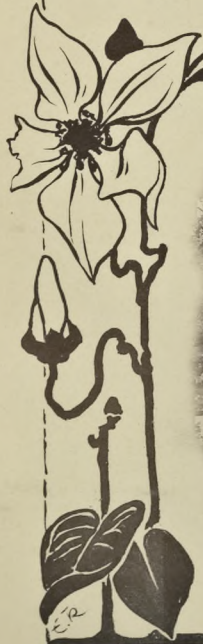
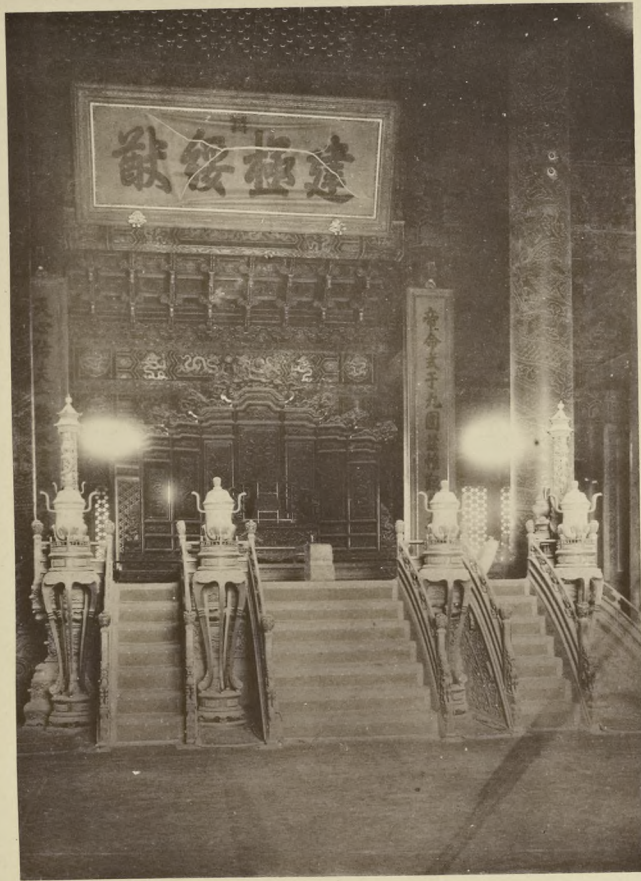
Reproduction de E. Le Dorey, Paris



Planche 24 -

- 1 - Trône impérial au Palais Impérial à Pékin
- 2 - Tour octogonale à trois étages, située à un kibouke  
à l'ouest de Pékin -
- 3 - Détail du soubassement de la tour -
- 4 - Arc de triomphe en bois, converti en tuiles vernissées  
jaunes, dans le jardin de la Montagne de Charbon -







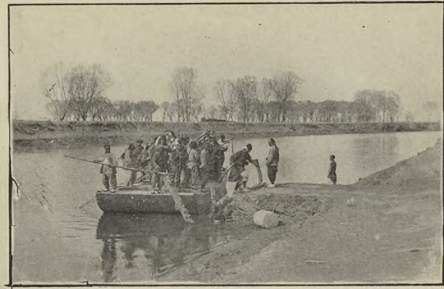
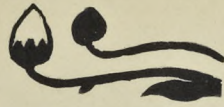
## Planche 25 -

- 1 - Paysans chinois remplissant une rigole d'usage; le recipient qu'ils tiennent à l'aide de cordes sert à puiser l'eau dans un fossé inférieur, et bascule lorsqu'il arrive au niveau de la rigole à remplir -
- 2 - Bac établi sur le Ca-Sin-Ho à Pao-ting-Shien -
- 3 et 5 - Pont de Talikao aux abords duquel eut lieu la bataille de 1860 -
- 4 - Porte de Ouang-Kia-Tou -
- 6 - Embaiquement de boues sur une portière pour la traversée du Fei-Ho à Fei-Tsang -
- 7 - Pont chinois établi sur le Ca-Sin-Ho -
- 8 - Monument funéraire chinois; officiers français se rendant de Tien-Sin à Tchin -
- 9 - Entrée de la salle contenant le trône de l'Impereuse au Palais d'He -





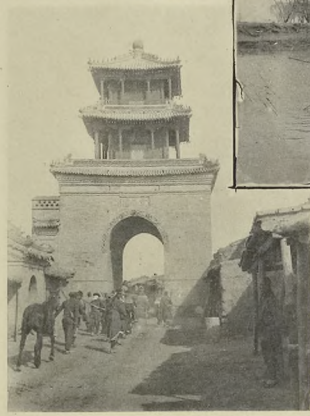
1



2



3



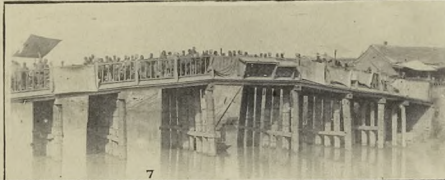
4



5



6



7



8



9

BERGER-LEVRATY & Co, Editeurs

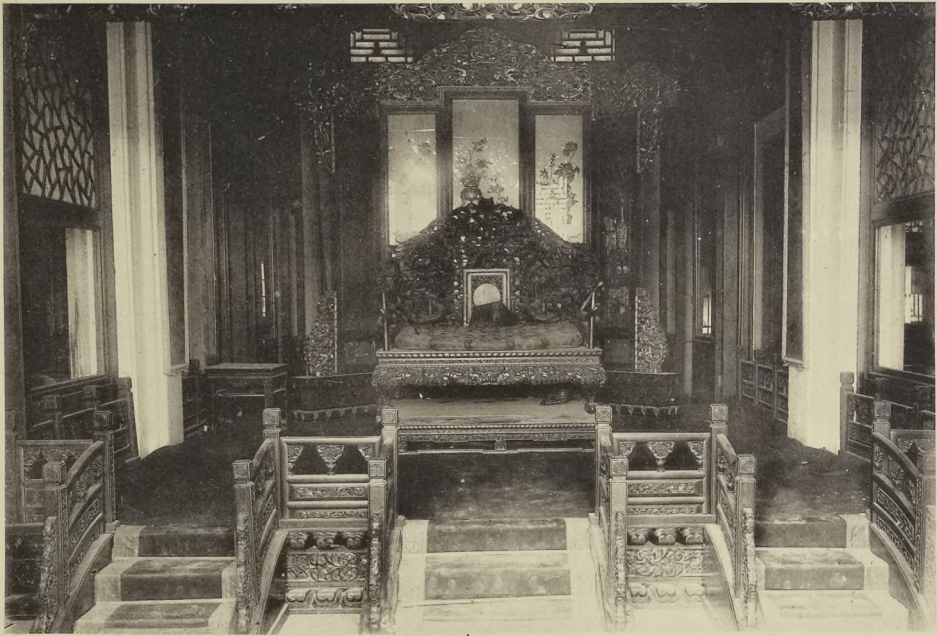
Reotypie de E. LI DEKAY. Paris



Planche 26

- 1 - Tronc Impérial au Palais d'He
- 2 - Entrée du Palais de Li-Hung-Tchang à Tien-Tsin
- 3 - Porte de Toug-Tcheou, près de Tekin
- 4 - Le Palais d'He vu du bord du Lac





1



2



3



4



Planche 27

- 1 - Tombeaux Impériaux de Mouling (Taïling) à l'ouest de Tchin - -
- 2 - Soldats escortant un convoi de chameaux -
- 3 - Tombeaux d'Impératrices -
- 4 - La cour du Consulat de France à Tien-Tsin -
- 5 - Intérieurs du Palais de l'Impératrice au Vieux Péking, à Tchin -



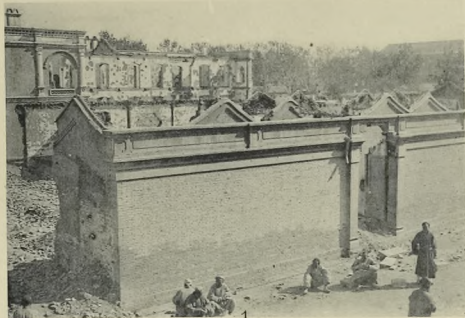




Fauche 28

- 1-2-3-4-6 - Ruines de Bâtimens dans la concession française à Tien-Tsin -
- 5 - Ruines des maisons chinoises de la concession française à Tien-Tsin -
- 7 - Cimetière catholique de Cheu-La-tul profané par les Boxers -







## Planche 29

### Tien-Tsin

- 1 - Le quartier general francais -
- 2 - Fortigue transforme en casernement dans la ville chinoise -
- 3 - Groupe d'officiers assistant a une ascension du ballon; de gauche a droite on reconnaît:  
Le lieutenant colonel Segrand commandant le genie du Corps expeditif  
Le lieutenant colonel Tranchet d'Esperey  
Le lieutenant colonel Marchand  
Le commandant Germain  
Le commandant Chateletain
- 4-5-6 - Construction, par le service du genie, des casernements francais dits Villa-Lesque -
- 7 - Vue prise en ballon: Toit etabli par les troupes francaises sur le Tei-to; le chemin de fer de et la gare se trouvent en haut du cliché; en bas, le quai de France sur la concession francaise, on y voit les maisons detruites par les Chinois -





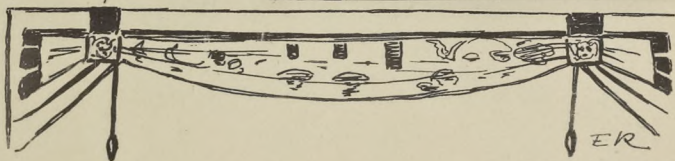
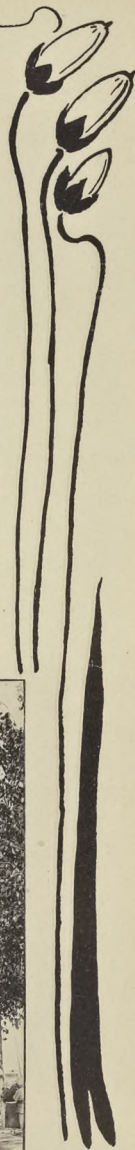


## Planche 30

### Tien Tsin —

- 1 — Vue prise en ballon : Bords du Tsi Ho, sur les bords duquel sont disposés les tas de sel appartenant au gouvernement chinois — Ces monticules de 6 à 8 m. de hauteur servaient de retranchements aux réguliers chinois dans leurs attaques de la concession française —
- 2 — Gare de Tien Tsin —
- 3 — Manufactures de sapeurs aérostatiers —
- 4-7 — Le ballon français —
- 8 — Visite du général Togyron au marchand de Waldensee lors du départ de celui-ci pour l'Europe —
- 6 — Casernements des troupes chinoises construits par le service du génie —





HERGOT-LEBAILLY & Co. Editeurs



Planche 31 -

Tien-Tsin - La ville murée -

- 1 - Point à ciel ouvert le long de la muraille -
- 2 - La muraille et les ruines des maisons voisines après le siège -
- 3 - L'enceinte de la ville murée - Elle est actuellement rasée et un vaste boulevard occupe son emplacement - Le travail a été exécuté par le Gouvernement provisoire établi par les Corps expéditionnaires alliés -
- 4 - Les bords du Tsi-Ho -
- 5 - Le Tsi-Ho; embarras de soldats sur des jonques -
- 6 - Tour centrale -
- 7 - Vue en ballon : Face est de l'enceinte voisine du Tsi-Ho -







Planche 32 -

- 1-2-4 - Le 14 juillet 1901 à Tien-Tsin - Jeux organisés par les troupes françaises -
- 3 - La tribune officielle avant la revue du 14 juillet - M<sup>r</sup> Sédac, Consul de France et les Funés chinois, frères de l'Empereur, le général chinois Mei -
- 3-6 - La tribune officielle après la revue - Sur le drapeau numéro 5, on reconnaît le général Boyson -
- 7 - Vue prise en ballon d'une partie de la concession française de Tien-Tsin, et de ses ruines -



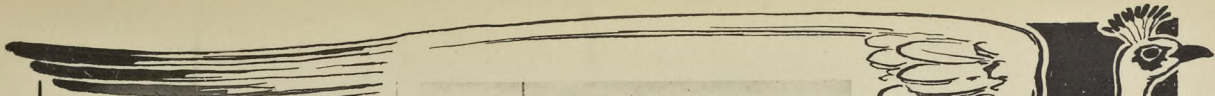
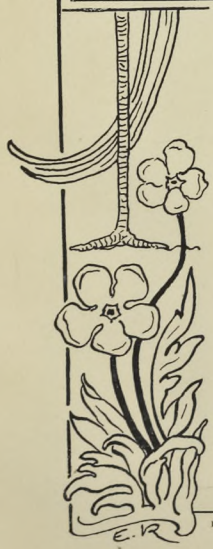




Planche 33

- 1 et 2 — Maison chinoise et Yamen à Tien-Tsin,  
aménagés en casernement dans la ville murée —
- 3 — Paroques démontables édifiées à Tien-Tsin pour le service  
de santé —
- 4 et 5 — Construction de baraquements à Tien-Tsin —
- 6 — Construction d'une salle d'opérations à l'hôpital de  
Tien-Tsin —
- 7 — Bâtiment du commandement et de la chefserie du  
génie à Tien-Tsin —
- 8 — Le consulat de France à Tien-Tsin —





BERGER-LEVRALTY & Co, Editeurs

Hôtelotype de E. LA DULY, Paris



Planche 34

- 1 Rue d'un village chinois un jour de marché
- 2 Bouddha du temple lamaïste de Tchin
- 3 Fousah de la petite pagode près du Teta. La pagode se voit sur le N° 3 de la planche 14.
- 4 Intérieur de pagode au nord du Lac de la Côte Impériale
- 5 Bouddha en marbre dans le Palais de la Rotonde à Tchin. Cette figure passait, à tort ou à raison, pour être le portrait de l'Impératrice





1



2



3



4



5

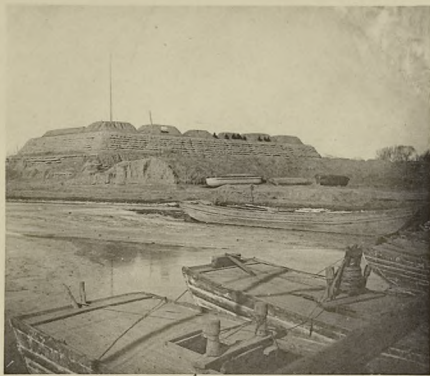




Planche 38 -

- 1 - Le Fort Blanc à Tien-Tsin -
- 2 - Marche de la rue Courbet dans la concession française de Tien-Tsin -
- 3 - Tables de la Tugode centrale à étages du Palais d'Eté -
- 4 - Lion en bronze du Palais Impérial -
- 5 - Coolies coréens à Tien-Tsin -
- 6 - Officiers français et soldats japonais à Tien-Tsin -





E. R.



## Planche 38

1. Le Fort Noir et les ruines de la cathédrale  
de Tien-Tsin au bord du Fei-Ho.
2. Le pont des Russes à Tien-Tsin.
3. Le canal impérial à Tien-Tsin.
4. Barbes chinoises sur le quai de France à Tien-Tsin.
5. Le Fei-Ho vu en ballon.
6. Le quai de France à Tien-Tsin. Le capitaine Calmel.
7. Femme chinoise aux petits pieds.
8. Le Fei-Ho et les jonques.



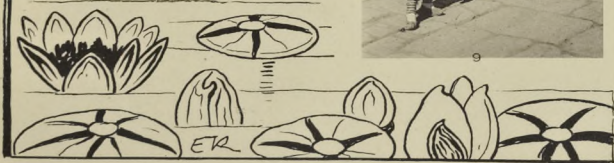




Hauche 37

- 1 - Charrue chinoise d'un vitège de maïs -
- 2 - 4 - Convois de chameaux; ces animaux remontent en Mongolie pour y passer l'été et ne séjournerent au Felchih que l'hiver.
- 3 - Brouettes chinoises -
- 4 - Pont français sur le Fei-Ho -
- 5 - Les jonques sur le Fei-Ho à Tien Tsin - Le bâtiment qui figure sur ce cliché est la Municipalité Française -
- 7 - Transport du fourrage sur des brouettes -
- 8 - Toilets d'eau -
- 9 - Poussoir ou Djirickcha -
- 10 - Voiture à bœufs conduite par des Sikhs -







Plaque 38

- 1 - Foule autour d'un theatre ambulante le long de la muraille de Tien-Tsin - Le rideau, hermement baissé cache aux yeux des Europeens les sujets, plutôt legers, dont le Chinois fait ses delices.
- 2 - Le general Mei et son escorte
- 3 - Schamis indigenes d'Heho; leur adresse est remarquable, ils excellent sur leurs échasses les pantomimes les plus vicieuses.
- 4 - Dragon en bronze du Palais Imperial à Peking
- 5 - Barbares en plein air le long des murs de Tien-Tsin -
- 6 - Coolies chinois -





1



2



4



3



5



6





Fouche 39

1. Les flottes alliées en route de Takou, au mois de septembre 1900
2. Construction de l'appointement français à Tong-Kou, par le service du génie
3. Passage de Viviers
4. Débarquement de mitruses divisées à la gare de Pélang
5. Biche en bronze du Palais Impérial
6. Intérieur du fort de Pélang occupé par les Russes





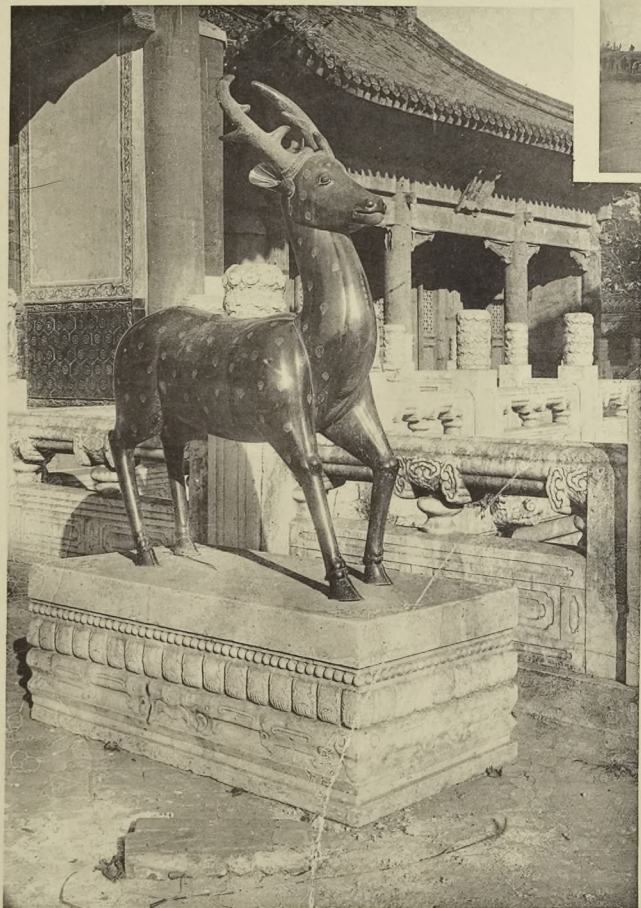
1



2



3



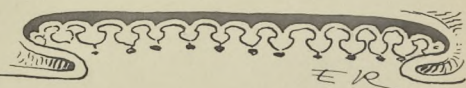
5



4



6





Fauche 45

- 1 - Gare de Chau-Hai-Kouan -
- 2 - Détachement quittant une station -
- 3 - Gare de Tong-Chan -
- 4 - Interprète et bagages d'une reconnaissance -
- 5 - Arrivé à l'étape -
- 6 - Halte près d'une ville murée -
- 7 - Cigogne en bronze au Palais Impérial à Pékin -





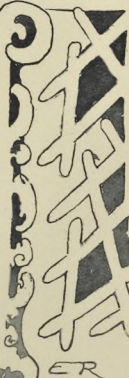
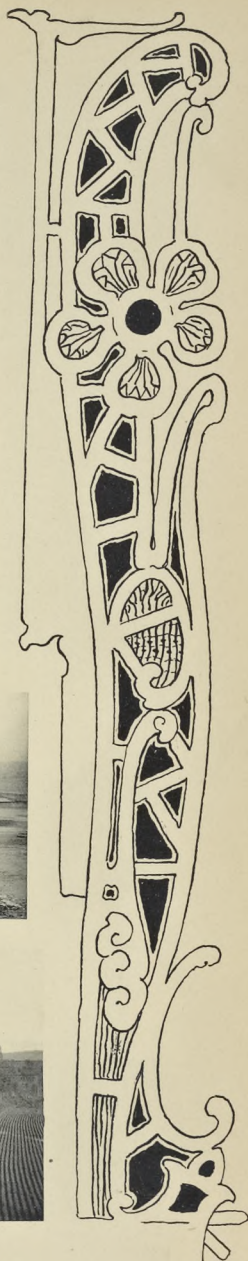
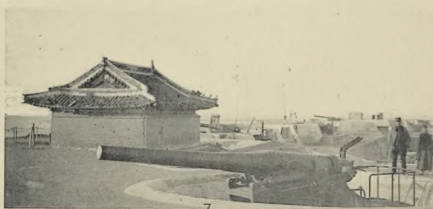
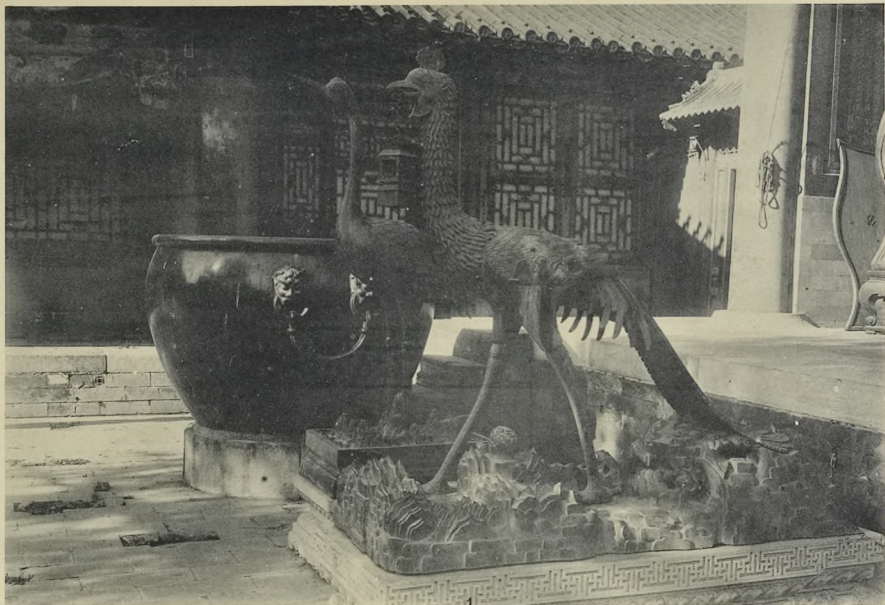
BERGHE-LEVYNAULT & Co. Editeurs



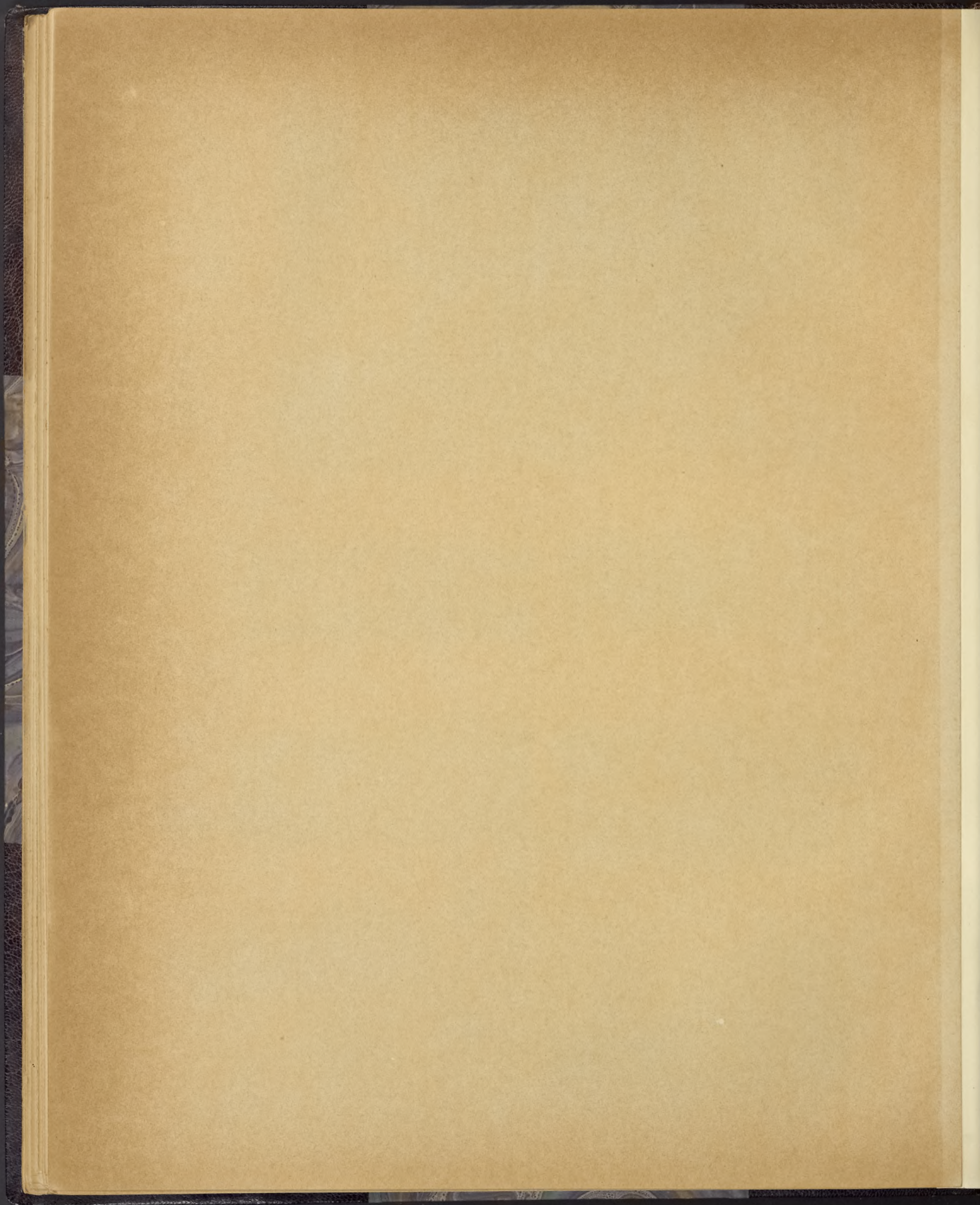
Planche 41

- 1 - Animaux fantastiques en bronze, au Palais Impérial à Pékin -
- 2 - Chin-Van-Tao et Chan-Haï-Kouan, ports sisins dans le nord du golfe du Fetchili, libres de glaces pendant 9 mois - Construction d'un wharf -
- 3 - Ruines de villes européennes -
- 4-5-6 - Extrémité de la Grande Muraille de Chine au bord de la mer -
- 7 - Toit chinois occupé par les bouges internationaux -









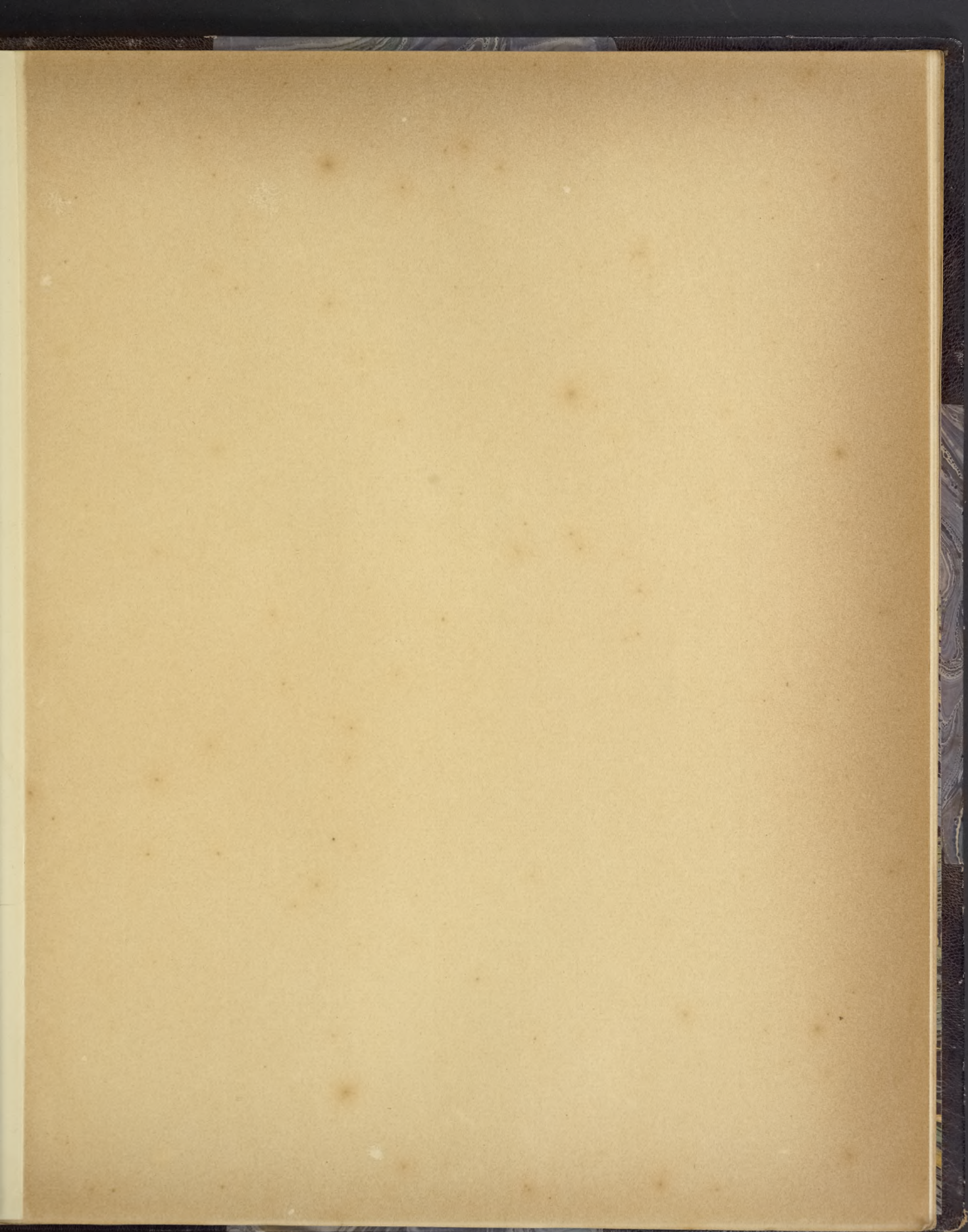






annee 1910

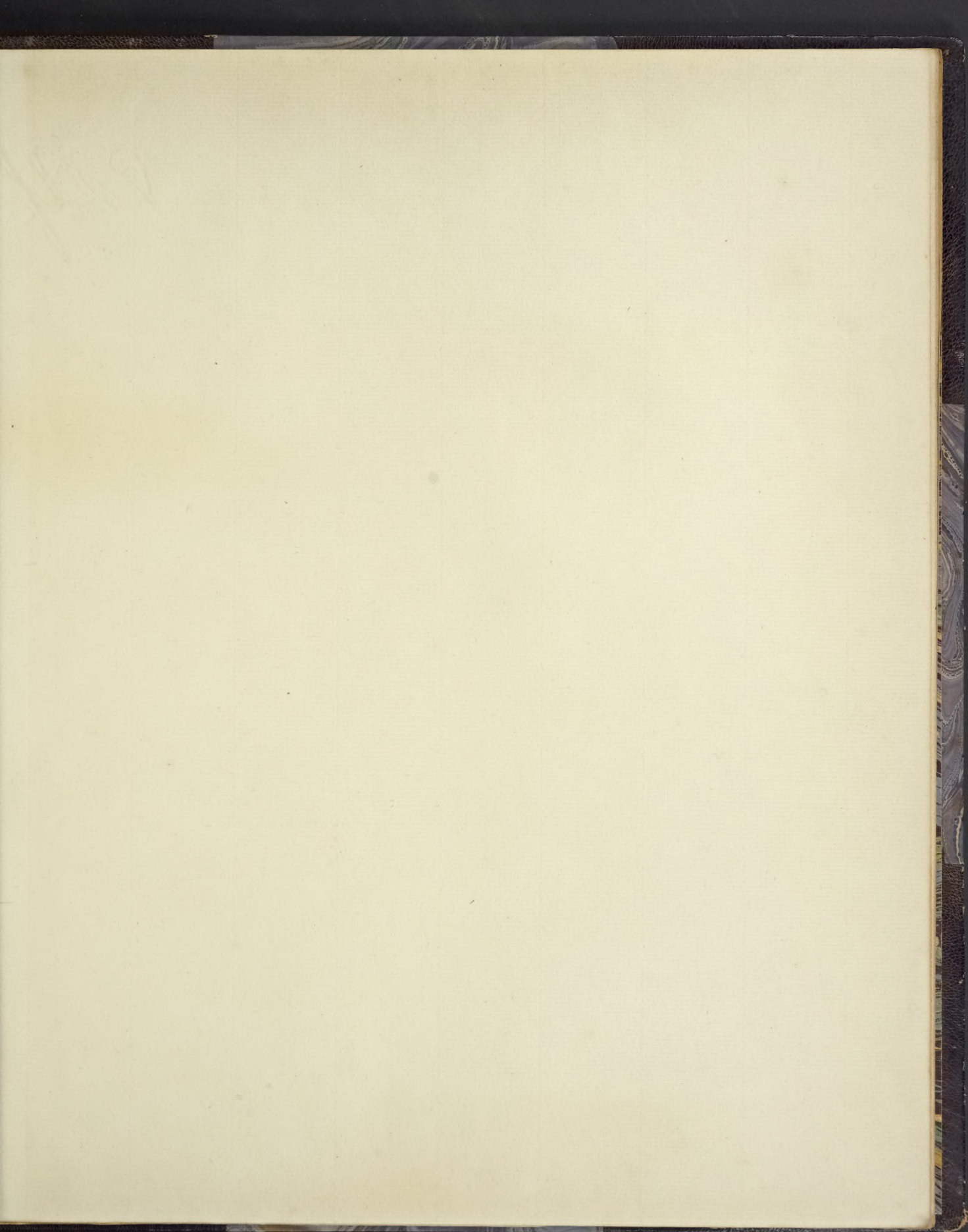




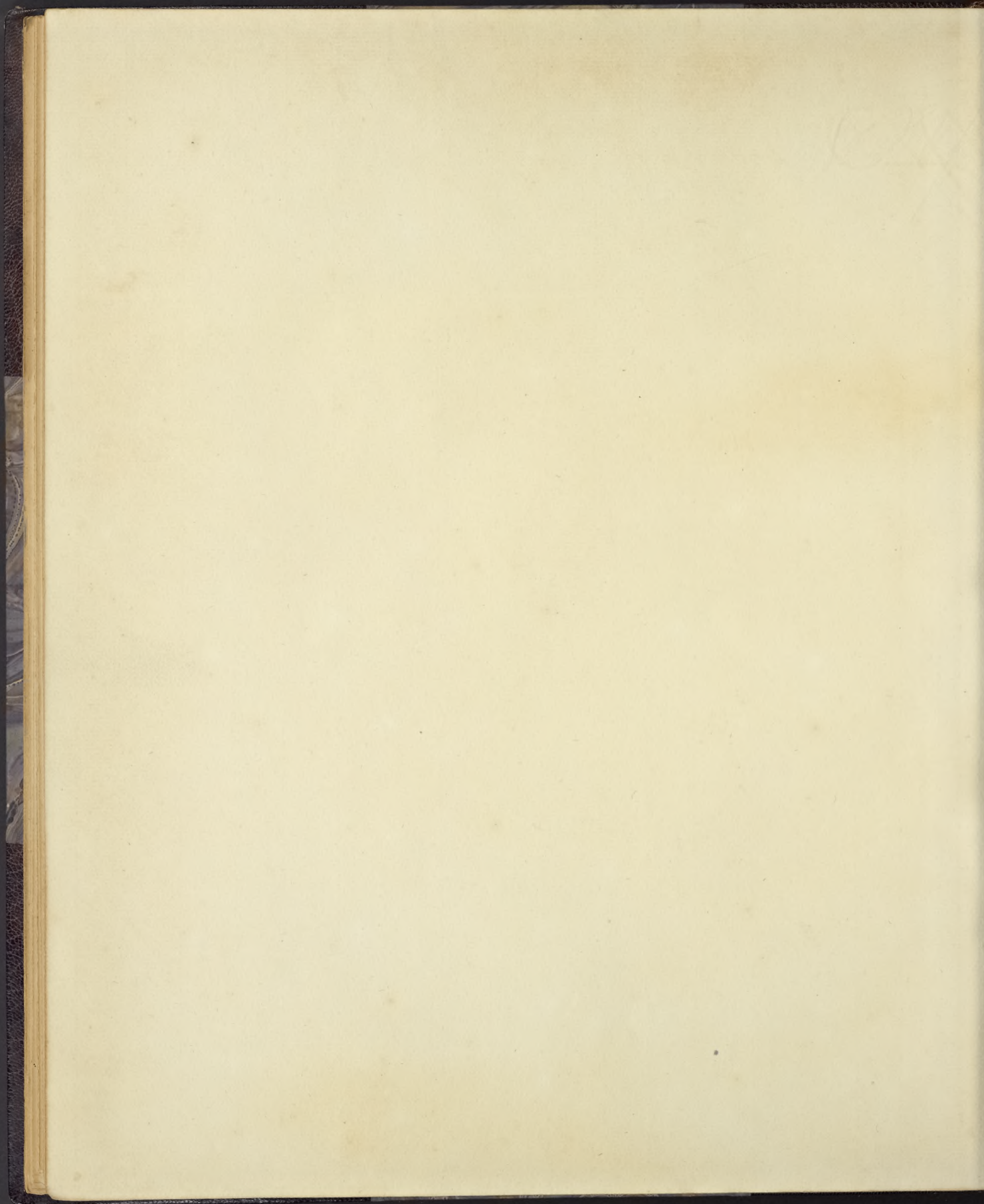


*Handwritten initials or signature*

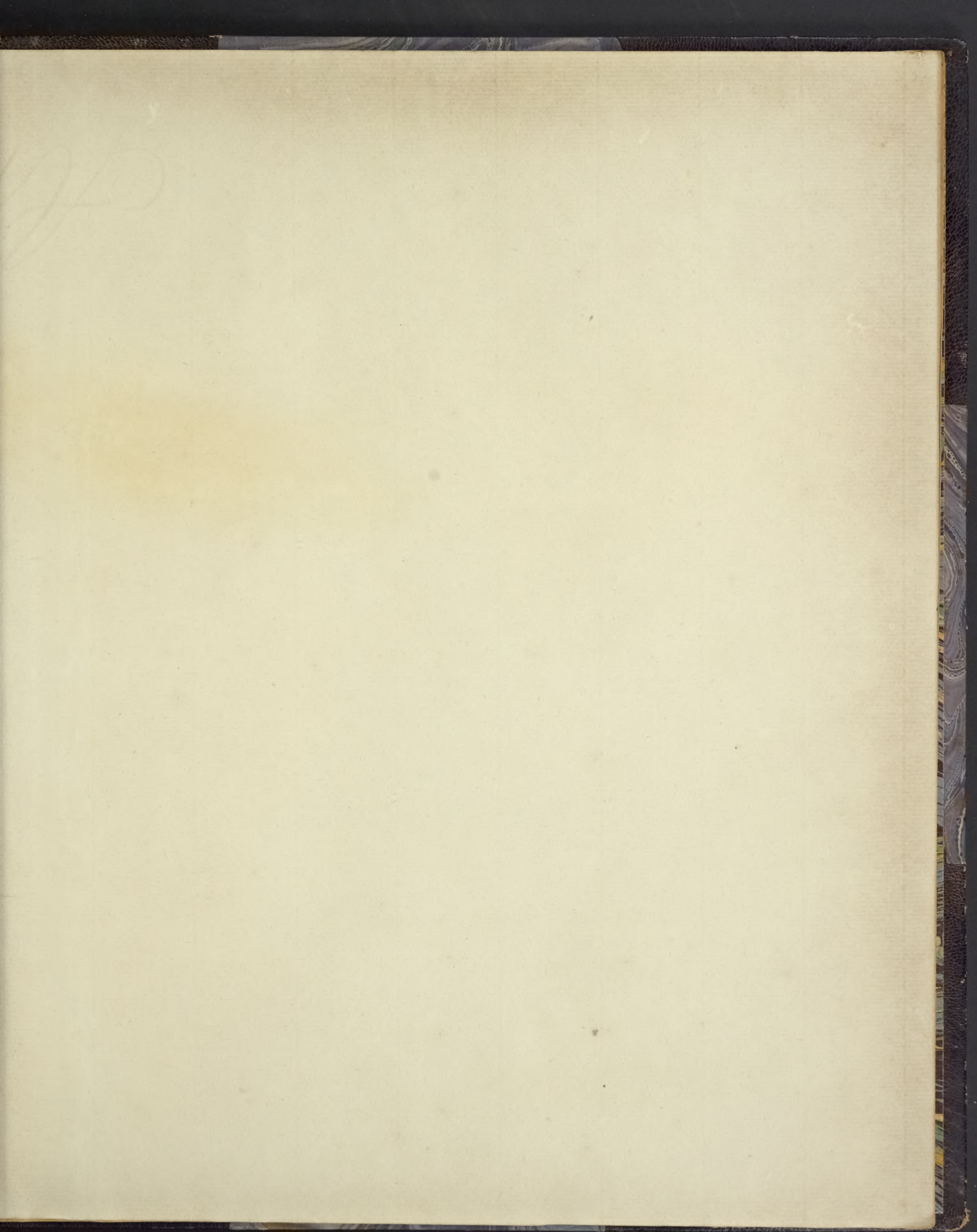




















GETTY RESEARCH INSTITUTE



3 3125 01141 4022



