

安政記事

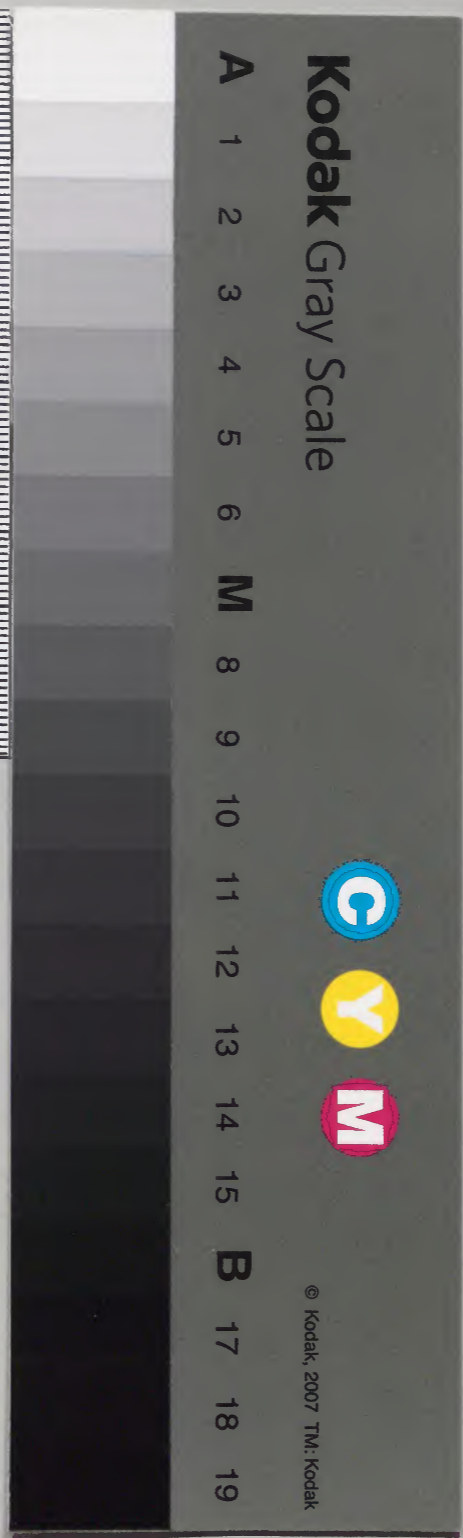
六

和書門	
類	一五八七一
號	二〇三〇
函	二〇三〇
架	二〇三〇
冊	七

和書	
類	一五八七一
號	七
冊	二〇三〇
函	二〇三〇
架	二〇三〇

(六本)

内閣文庫		
番號	和	15871
冊數		7( 6)
函號	150	133







乳解流之助史也世一才一武道之流守之浪よ  
孝公山依之如何哉孝公山依何了今全く一己之  
微も世之今朝し山依流も相成事一交食  
不足之身代口方大洋之國柄援助之頼り世一始  
之流業あ一方世も人未事あ山依眼前足長無替  
是微之何難言此流何不願後患付可中  
家中一門決心無立山依大在公重大一事柄何  
無理智以押山依多一應事理也同若何道迷人心  
一定以指揮一悔山依何山依前章一色渠少好与  
事一山依山依機山依此山依事及何付二及山依

維斗山依之流山依り時危不待已事一懐山依其山依被  
成山依流山依山依願信山依

白月十日

第 對馬島

對馬島筑後國代之代官山依山依書山依之寫  
今敢從山依之流山依巡程悔山依振山依不山依堪山依憤山依怒山依山依為  
家山依公山依場山依上同山依山依候山依不山依切山依一山依限山依何山依是山依追山依山依忍山依山依  
山依何山依處山依以山依山依於山依大山依我山依皆山依之山依者山依及山依殺山依害山依事山依及山依何  
最山依早山依集山依事山依上山依彼山依少山依事山依及山依非山依不山依付山依山依山依能山依  
場山依合山依何山依我山依聞山依今山依更山依何山依山依一山依





和之進修、極意、諸事、豊後与美合、年  
也、極可、改事、

田代表より對州松子、來書、梅実

好去月十日平田大江世滞、着存、仁、是、十九日、尔、是、爲、  
所、山、甚、八、部、若、存、仁、上、陸、之、以、廣、平、一、旅、渡、之、進、上、外、  
少、城、下、市、中、進、五、之、男、女、之、物、夥、哉、事、一、三、大、力、也、  
得、中、中、之、悦、中、當、平、田、海、存、守、中、寺、陣、所、与、お、  
定、也、松、實、城、中、機、操、行、中、松、對、馬、与、仰、子、速、延、着、  
此、力、思、仁、辰、以、上、喜、也、田、代、公、善、也、一、瓶、仁、金、子、酒、着、

候、本、松、裁、也、 仰、付、當、是、より、平、田、公、之、進、也、少、城、之、進、也、  
以、是、之、書、状、認、仁、辰、也、尔、來、是、爲、大、略、一、紙、  
送、り、島、島、來、之、船、口、上、在、之、也、也、度、候、  
去、年、一、江、府、与、美、人、下、對、州、尾、崎、邊、邊、之、子、村、之、地、  
好、信、仁、辰、之、辰、也、也、

公、邊、少、内、之、出、件、也、也、也、一、也、付、南、春、是、以、右、之、  
地、也、若、松、仁、其、中、一、

公、邊、少、右、之、内、約、名、也、一、極、合、也、松、仁、仁、斗、一、也、也、  
在、教、之、松、對、州、より、打、拂、之、之、人、信、也、也、也、島、島、外、國、  
本、行、由、根、根、延、付、松、松、初、一、也、也、大、對、州、之、美、









書之或如然也長矣書也此後不如此也  
度之先例也此沙先中一按方沙也前書載觸某等  
海之先例也此沙先中一按方沙也前書載觸某等  
則河紙也也入此境也昌程德也長矣書也此後不如此也  
與難存仕心幸存也先風評之慮實也此沙先中一按方沙也  
則之也既恐多幸存也先風評之慮實也此沙先中一按方沙也  
對風評之也則之也既恐多幸存也先風評之慮實也此沙先中一按方沙也  
勿使交也此後不如此也

二月廿五日

藤中一日付

松浦肥前守

書及國之也皆地之也此後不如此也  
去後之國之也皆地之也此後不如此也  
全書也之也皆地之也此後不如此也  
其在國中一也其也皆地之也此後不如此也  
喜山之也皆地之也此後不如此也  
乃其也皆地之也此後不如此也  
平戶表家來中一也其也皆地之也此後不如此也  
允菊安也皆地之也此後不如此也  
妻細乃其也皆地之也此後不如此也  
公儀也皆地之也此後不如此也

牧野俊龍と後平田山城を襲ひて之を獲り  
有る中名順氏は獨り方之儀を信じて中より人  
を獲りて之を右方へ向後所地へ風況ありて建  
隆中名數は並一風況ありて昌遠と隣國に對し  
失禮之法に極むは仕出さるるの儀ありて國に危害  
を及ぼす一事に對し

公義怒入且隣國に對しおそれありて此事可  
し付は是近年來し獨り義を全風國迄と詳  
明に事ありて沙月此を代わし憾絶し一事より  
去氏永く世に念安んじ居る事は彼國中一儀に

乙丑獨行也

月日

豊後 家在中

從宗對馬守從亦去後國に於て風評は度ありて來  
ぬ事年十月十日所給伊城書度此書に記されし  
書面先出並に月日當日に記し書書に後記

十一

書面之記を全風評迄之を記し書書に後記  
一書に記されし事

如書記





同處也。包船附北。建非。軍何。事紀。對州。  
家。苗。所。台。福。入。三。程。武。人。痛。死。如。台。連。城。如。三。舟。  
後。り。指。台。三。程。志。本。為。魯。人。台。投。付。以。處。七。八。ト。云。  
右。三。程。志。人。打。殺。了。皇。在。付。對。州。家。台。大。台。境。  
以上。右。程。志。記。物。及。以。當。名。二。國。一。如。解。守。包。如。此。  
即。國。傳。地。り。筆。一。友。未。未。我。年。七。友。原。云。上。百。  
上。被。害。一。所。り。苗。高。口。由。來。友。之。日。中。一。組。江。河。  
役。之。内。同。所。台。如。此。及。程。志。以。後。り。全。從。對。州。事。也。  
情。り。以。紙。任。年。一。筆。一。如。海。流。波。交。事。と。沙。屋。台。

文久元年四月十八日附文通之舟

對州。一。陣。又。一。魯。人。記。坊。及。山。牛。林。櫻。如。台。持。運。心。  
被。了。上。英。招。茂。武。被。年。り。以。紙。子。打。注。進。言。一。所。り。  
夕。役。所。台。中。也。右。舟。組。江。河。役。矣。定。役。者。明。子。天。代。  
笑。並。氣。招。言。彼。地。也。如。後。之。後。り。半。程。志。如。海。下。り。  
存。在。り。乃。大。高。り。分。死。之。義。也。此。程。志。云。一。言。格。茂。  
亦。在。り。言。不。權。一。行。遠。者。程。志。如。是。云。右。舟。台。

文久元年四月

家來可建人

對馬宅上程志







之幾日中出活多月滿留一組之多人幸滿之地也  
永波傷司及生代り大抱之世杯中少如右循傲之  
紀中身抱心入處是方及如他之付甚深牙以是元  
長流也奉行中一也速之退帆之長後文字也所收之  
江作裁別書籍名日本封与 將軍之所下者一人身  
在宛之江是正封不也成江方在留り八ノヨフ之先賢  
吾封之上之世之者抄人及計所中少并如生合り  
何分り八ノヨウ之先出返給之月一ノ先若玉法之世  
及改正封如所長仁道也 現才也後之右名二月二日  
海浦江門忽以東右浦津之兵港之供衣形集之底意也

持込種之種類中如右荒場之川原外意封之為  
若世並役人及封一喝為弄市一俸状中一福之紙上  
若存の細之儀也 即時涼成中如右松松泊  
以來四月二日成給南守渡之役也人馬之使也  
園州奔命之疲弊不一形農氏之各附收納之時  
相失此況迷帆成之逼也後如右牙牙等事對州  
之數之負弱之少給也毛月根之積去也如右食也  
行在代也之覽本之元後之在也國病之數之進也  
上如深身之新也上如進也其以在也四月十日吳人  
場和之在也如右出下也如右裁減戸也如右改也如







作也被成少花備幸願出以上

三月廿日

在和日附

市對馬守

文久元年三月廿日外國方由國書及對馬守

名知

去月廿日即別松領月尾為中、所分即辰方六  
七寔往、沖合口是國、主被考人、以、此、才、地方、並、事、事、  
已中別陣、危、元、花、海、領、所、因、尾、村、事、亦、沖、合、口、從、  
卸、以、舟、沙、卷、在、事、一、法、在、也、如、彼、人、數、再、出、也、極、重、以、死、

此之紙英吉利船乳以與人、故、卒、人、乘、長、海、之、帆、  
本國、向、明、日、出、帆、之、紙、中、也、平、穩、之、辰、吉、東、也、舟、從、又、  
海、存、入、也、也、國、番、船、打、被、危、出、防、禦、事、尚、嚴、重、下、付、  
並、尚、以、後、勤、禱、追、上、一、紙、從、在、不、在、來、光、中、一、紙、  
取、知、仕、也、付、辰、沙、卷、一、上、也、之、

三月廿日

大嶋鏡皮守

文久元年三月廿日、  
松領分對別在、海、浦、口、魯、西、無、船、來、泊、和、候、煙、之、候、



往育不納解交易之臨法以復成如凌歷年之交  
主版之一移方在交及及以絶地物交度長年  
神君様 所深意

所自 相解國之 所相好知

所自 相解國之 所相好知 所深意 所相好知

所自 相解國之 所相好知 所深意 所相好知

所自 相解國之 所相好知 所深意 所相好知

所自 相解國之 所相好知 所深意 所相好知

所自 相解國之 所相好知 所深意 所相好知

所自 相解國之 所相好知 所深意 所相好知

彼事 一收如女之義之茂之 思正以成之 究迫難之

捨意上之 此事多地方武刀心以多尚之 不近 極別之

年取 所持思 冥加 他難有 仕合 幸 許 是 近 右

取所之 所思 澤上 以 以 役 儀 防 御 方 之 近 能 成 社 經

往在 一 以 以 先 年 外 國 也 也 高 以 東 美 國 於 東 西 海

間 上 時 之 案 也 浦 之 松 濱 也 油 乃 和 以 始 往 在 中

去 和 年 之 友 友 淺 海 門 尾 為 浦 人 家 之 繁 榮 也 松 之

繁 榮 之 所 也 有 之 之 初 也 氏 耶 融 之 情 德 也 浦 之

德 也 也 之 儀 有 之 今 後 又 之 曾 高 也 松 浦 之 來 泊 初 夜

間 結 之 之 松 具 也 修 理 之 義 中 也 沙 律 約 之 也 先 先 以









八朝正統... 此又與... 為十二... 振... 渠... 右... 經... 下...

對馬守

文... 豐... 何...

何友南地...

魯人... 魯...

國御仕

魯... 魯...

魯... 魯...

魯...

魯... 國...

魯何友也竹不中一也

以方何之因事者有之也 物名も以方之許也  
南地は古名之鐵舟 中一之取り 徳之狂哉  
以魯美事一物名也 可也 中一也

魯作之鐵美り也 魯美一魯國之也 右記竹後中

地西倚用わし 此後中一也 魯美一也 中一也

以方 元東時地名也 日本 魯 物名 中一也 近世代

大君の國之也 此中一也 地と外國は關係 事

大君より 魯美一也 利也 成り 右一也 物名

と南地は 魯美一也 中一也

大君は 中一也 古方は 南地一也 事 中一也 魯美一也

之取り 東の物名 中一也 中一也 中一也 中一也 中一也

中一也

魯 右記は 魯美一也 魯國之也 對 中一也 魯美一也 中一也

何卒 明日は 政府中一也 中一也 遠南 魯美一也 中一也

中一也

以方 右一也 中一也 南地 名 別 大君一也 地 中一也 中一也

中一也 大君は 何一也 中一也 魯美一也 中一也 中一也

中一也

魯 夫名 中一也 遠之 魯美一也 中一也 魯美一也 中一也 中一也

諸侯好湯以之華一私不待入書中一其  
おん中

魯 夫名蘭人上座の細工お初め其の趣意あり

三 三有之り其右座人友日中其も同位に書信

魯 先角國主の如流中一八歳私儀分お立

不中其も是れ明日兩書其竹花此れ中

二有 先日南地役人をも百日お立一其國主

に茂田書其有之り中一其書

魯 夫名之役人をも存在あり其外國主書無

接し一其書入上國主も其趣一孤獨其

外國人梅過以之其義無一事其平一其心  
ありあり

魯 夫名在彼も一有之り其書一上右也百日茂

お立あり其是れ其書仕る也

魯 夫名暴ら中一其の西書は其書其方中其

此迄下はお待り既一何有之り是れ往起一其有也

中其の如と其知無之り其書同志之好も其書事一

魯 左も其待り中一其書日限其治定の如也

魯 既行有之り其十日之内其書一其夜也

魯 其名其書其書其書其書其書其書其書其書



去月四日午時、倭泊之曾西無形將、士分、及、  
城上、及、城下、有、砲、火、及、意、接、紙、未、之、事、也、  
砲、火、有、新、之、用、能、在、此、時、也、有、  
公、道、口、有、門、也、名、家、之、上、及、接、接、多、在、其、後、也、  
p. 16

右、取、之、後、將、其、地、三、種、式、為、長、勝、軍、行、也、也、  
得、其、事、也、其、後、時、辰、也、也、上、也、也、

六月十日

宗 對馬守

一、六、元、迄、地

一、接

- 一、迄、硝、子、引、一、若
- 一、遠、日、後、一、
- 一、切、之、り、自、後、一、
- 一、コ、ツ、フ、一、
- 一、裕、酒、一、
- 一、羊、一、
- 一、家、備、一、
- 一、揚、一、

宗 對馬守



文久元年七月十八日升往此与家来馬口  
此山書付

對馬書

北極地往此与方口兼而山溪谷谷地内口ケ之井  
山口コメ之迄大九口居里之島人烟絶去人住地之  
未澳湯也同往不仕有去夏之合下之若危也之後登  
不中此ナヤ之山之方行後一里半余名地名之ノ  
メナ井ホナ一而曾西亞人渡來家仍仕和風國  
此往但ナヤ之山之ヨコ今洲之二居里余之湯洲  
予速見由無鐵山今ノ如遠世世度人教之給人  
之内此目一名ノ官一名御方傳之之給人婦今人

小兒或人指少色之好物並一洲食料仕方也  
ナヤ何是茂林組之造他此座山以名一島ノ石炭山  
云親家仕此石炭無坑一色之同端見与若人南見  
無坑一洲地九樓行並而分也多山座見去秋未以今  
移住之極少之能也彼地是名家來馬口之  
往此与在色一舟以版此由中一古以之

古井往登馬來

雨森宗次郎

七月十八日

文久元年七月十九日

對馬守宅家來信之波書付

宗對馬守宅

對馬守宅

對別表從伯之曾西更船將之地處備用致交名之如  
書付也波書付也中一之波不若易事梅之如船將分  
出之書方并中一之助之其之英也  
公邊也然也船曾也先後也波也中一之助也右極之  
儀也中一之助也右極之知得也中一之助也右極之  
可也中一之助也右極之知得也中一之助也右極之  
享助也波也中一之助也右極之知得也中一之助也右極之

外國奉行

野之山丹後守

四月

北宮平儀津守

北宮定好儀

立田源助



右對別表從伯之曾西更船將之地處備用致交名之如



Faint handwritten text in cursive script, likely bleed-through from the reverse side of the page.

