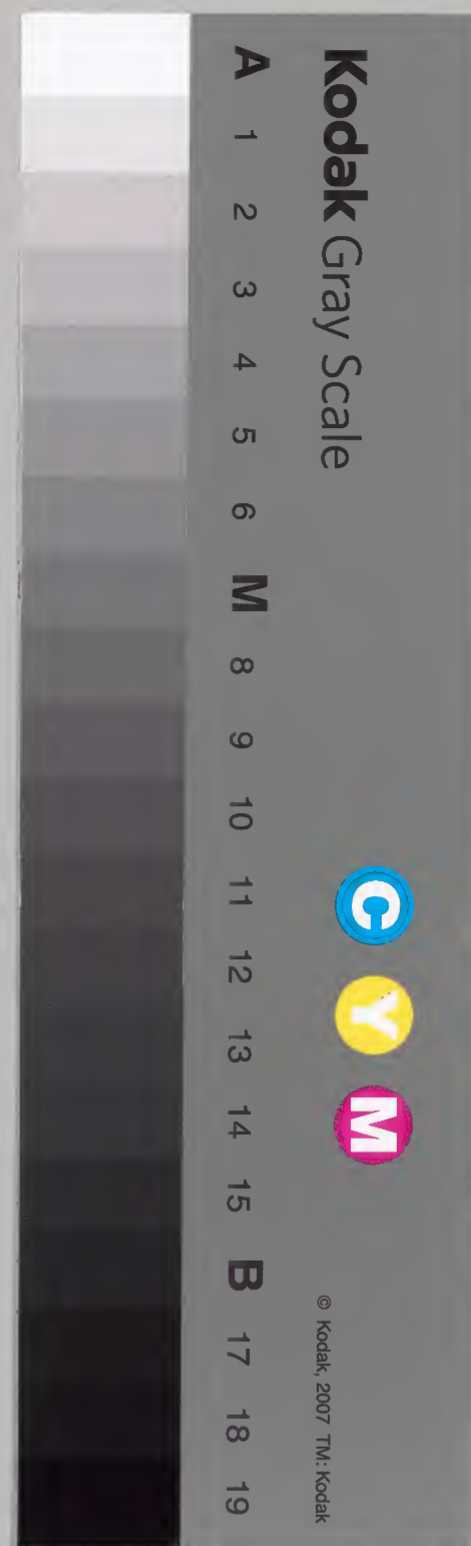


# 佐渡國郷帳

内閣文庫	和書
三〇三七	類
八五七	冊
毛子	架

四十八

内閣文庫
番號 和 3037
冊數 85 (48)
函號 176 281



糊などで貼り付けられている部分がめくれない箇所があります。





佐渡國

加茂郡

一高武百二十拾壹石壹斗并壹合 岩首村

一高三拾九石貳斗二升壹合 東稻崎村

和。三。三。七。號



一高百拾六石二斗七升零

材野浦村

一高百拾九石二斗六合

東小浦村

一高百貳拾八石貳斗七升零

尾戸村

一高百拾五石貳斗貳升零

之間村

一高百貳拾石貳升零

赤玉村

一高七拾貳石七斗九升零

蛇村

一高八拾石貳斗八升零

東之宿村

一高百拾石二斗零

強清米村



一高武百武石斗武升

野浦村

一高武百六拾六石斗武升谷

月布施村

一高百七拾六石斗武升谷

片野尾村

一高百武拾六石斗武升谷

水津村

一高武百九拾六石斗武升谷

大川村

一高武百拾六石斗武升谷

羽丹生村

一高六百拾六石斗武升谷

西尾村

一高八百拾六石斗武升谷

椎泊村



一高百八拾石七斗五升八合 三分一村

一高千百貳拾石七斗九升八合 河崎村

一高九百九拾九石貳升六合 卜久梨村

一高百貳拾石七斗七升九合 久梨岡村

一高千貳百拾石七斗貳升七合 城腰村

一高百拾石七斗八升八合 恒右村

一高貳千三百九拾石七斗貳升八合 浮上村

一高百九拾石七斗 田野村



一高百九拾九石斗貳升叁合 正徳寺村

一高百九拾七石斗九升叁合 青木村

一高百九拾九石斗貳升貳合 此中尾村

一高百三拾三石斗壹升九合 長光寺村

一高百三拾七石斗貳升叁合 井内村

一高百二十七石斗九升叁合 新穂村

一高百貳拾壹石斗七升叁合 新穂町

一高百十六石斗九拾石斗貳升貳合 小方村



一高武百九拾石斗并二石

武井村

一高武千二百六拾石斗并武谷大野村

一高武百拾石斗并二石

中鴻村

一高武百拾石斗并九石

船津村

一高武百九石斗并七石二石

馬場村

一高武百九拾石斗并七石

横谷村

一高武百六拾九石斗并八石

安養寺村

一高武百拾七石斗并八石

右井中郷村



一高八石七斗五升六合

右井上町

一高拾石零斗六升二合

右井下町

一高八石貳拾零石零升九合

水濱田村

一高六石拾九石八斗五升零

三瀬川村

一高貳百七拾七石貳斗六合

立野村

一高二百拾七石貳斗六合

青龍寺村

一高百七拾貳石九斗八升七合

細尾村

一高二百八拾七石零斗九升零合

下横山村



一高廿八拾石斗五升四合 上横山村

一高八十七拾石斗貳升九合 長江村

一高卅九拾石八合 谷尾村

一高貳千石貳斗七升四合 加茂村

一高卅拾貳石斗七升貳合 秋代村

一高卅二石拾三石貳斗九升壹合 梅津村

一高七百六拾貳石七斗六升壹合 羽黒村

一高六百九拾九石斗九升壹合 長畝村



一高九百八拾石二斗二升八合

武方潭村

一高千貳百九拾七石二斗二升三合

谷塚村

一高四百拾三石八斗二升

浮沼村

一高四百六拾七石二斗二升

籠糸村

一高四百拾九石二斗六升二合

湊町

一高四百拾貳石六斗八合

夷町

一高四百拾七升八合

夷新町

一高四百拾壹石二斗六升八合

右任村



一高百貳拾石貳斗肆升八合 椿村

一高貳百八石九升壹合 小牟里村

一高貳百拾石貳斗七升七合 白瀬村

一高拾貳石貳斗六升八合 小松村

一高六拾石貳斗八升壹合 玉川村

一高貳拾九石貳斗三合 坊ヶ崎村

一高百七石貳斗貳升四合 和本村

一高百拾石八斗九升零 馬首村



一高百貳拾石貳斗六升八合

松ヶ崎村

一高百拾壹石八斗八升七合

平松村

一高百七拾貳石貳斗壹升八合

浦川村

一高百六拾壹石八斗五升

惣見村

一高百拾七石七斗五升八合

黒姫村

一高百拾石貳斗九升八合

虫崎村

一高百貳拾石六斗七升

小浦村

一高百拾石六斗五升八合

見立村



一高百拾九石斗壹升伍合 饒濟村

一高百拾壹石伍斗伍升伍合 賴村

一高百伍拾石伍斗伍升伍合 鴉鴉村

一高百拾三石八斗三升伍合 真更河村

一高百貳拾八石二斗三升九合 岩岩口村

一高百拾八石九斗肆升八合 平浦村

一高百六拾石伍斗九升七合 園村

一高百壹石伍斗壹升七合 桑柄村



一高百八拾壹石八斗壹合

大倉村

一高貳百六拾七石壹斗七升六合

小田村

一高百拾壹石七斗九升七合

石名村

一高貳百七拾壹石八斗壹升

小野見村

一高百六拾七石貳升六合

田野浦村

一高百拾九石三合

高下村

一高貳百七拾石九斗八升六合

子方村

一高百九拾石壹升四合

入川村



一高百七拾壹石七斗

之鴻村

一高百拾三石八斗貳升九合

河内村

小高百七十四石九拾貳石三斗六升六合

加茂郡

百箇村

雜太郡

一高百六拾九石四斗三升六合

後尾村

一高百六拾壹石三斗壹升六合

石苑村

一高百九拾五石貳斗肆升

小片島村



一高百五拾石二斗七升六合

南片島村

一高百七拾石二斗七升六合

戸中村

一高八斗七升六合

戸地炭所

一高百七拾石二斗七升六合

戸地村

一高百五拾石二斗九升六合

古者横村  
小横村

一高拾石二斗八升六合

姫津村

一高八百拾石二斗八升六合

達者村

一高百五拾石二斗八升六合

小川村



一高武百八拾三石武斗五升八合 卜相川村

一高武百武拾五石武斗五升三合 相川町

一高武百拾四石武斗五升四合 羽田村

一高武百六拾五石武斗五升六合 卜戸村

一高武斗五升八合 海士町

一高武百八拾八石武斗九升八合 麻伏村

古者麻伏村

一高武百武拾七石武斗武升九合 大浦村

一高武百五拾武石武斗八升五合 高瀬村



一高百貳拾六石貳斗貳升七合 橋村

一高貳百貳拾石貳斗八升壹合 稻鯨村

一高八拾石貳斗三升壹合 赤鄉村

一高百拾七石三斗貳升壹合 二見村

一高千七百拾貳石八斗壹升九合 沢根村

一高貳拾貳石九斗三升六合 沢根町

一高拾貳石三斗三升六合 平里籠町

一高百貳拾石九斗壹升壹合 田中村



一高百八拾五石九斗五升六合

西平里村

一高百六拾九石七斗九升六合

東平里村

一高百拾三石九斗四升六合

平里鄉村

一高百七拾八石

平里鄉村

一高百六拾九石六斗六合

窪田村

一高百貳拾石貳斗三升七合

青野村

一高百貳拾石貳斗貳升六合

山田村

一高百拾九石八斗五升六合

二五村



一高千貳百三拾石三斗七合

真光寺村

一高千百拾石貳升九合

平清水村

一高千六百三拾石六斗升三合

上中興村

一高千百六拾石八斗六升三合

下中興村

一高千百拾貳石九斗五升六合

友津村

一高千四拾七石六斗五升九合

和泉村

一高千百六拾石九斗二升

下矢野村

古者牛籍村

一高七百貳拾六石七斗升貳合

牛込村



一高武百拾七石貳斗肆升九合

當野車村

一高百貳拾壹石貳斗貳升壹合

上長本村

一高百九拾八石貳斗壹升壹合

下長本村

一高百六拾九石九斗二升

上長本村

一高百三拾九石三斗肆升六合

石田村

一高百拾四石九升貳合

市野原村

一高百貳拾石六斗貳升三合

中原村

一高百拾八石九斗六升壹合

河原田村



一高拾二石貳斗壹升壹合

河東田喜町

一高拾壹石貳斗肆升

河東田喜町

一高拾二石貳斗八升七合

河東田喜町

一高七石貳斗七升

河東田喜町

一高二石貳斗六合

河東田喜町

一高九百拾壹石貳斗壹升壹合

上八幡村

一高千石八拾六石七斗肆升六合

下八幡村

一高二拾八石九斗六升

八幡町



一高貳拾石貳斗零

八幡新町

一高貳拾石貳斗零

本庄麦村

一高貳拾石貳斗零

大和田村

一高貳拾石貳斗零

西方村

一高貳拾石貳斗零

新保村

一高貳拾石貳斗零

貝塚村

一高貳拾石貳斗零

皆川村

一高貳拾石貳斗零

下村



一高百三拾石六斗三升九合

安國寺村

一高千七百五拾石五斗三升七合

畑方村

一高千六百貳拾石七斗升

畑本郷村

一高千二百拾石六斗升

坊ヶ浦村

一高八拾石貳斗八升六合

長谷村

一高千貳拾石三斗貳升六合

小倉村

一高六百拾石六斗三升六合

和代村

一高千拾石三斗八升六合

栗野江村



一高百六拾六石七斗七升九合

三松寺村

一高百貳拾九石七斗八升四合

貳松寺村

一高百八拾六石三斗三合

金丸村

一高七百貳拾六石七斗七升四合

金丸郷村

一高千百貳拾六石三斗七合

目黒町村

一高八百七拾六石八斗五合

寺田村

一高六百貳拾六石三斗六升九合

河内村

一高四百貳拾九石三斗六合

横八村



一高百廿石貳斗貳升七合

大久保村

一高百廿石六斗九升四合

後山村

一高百廿石貳斗八升九合

新浦村

一高百廿石三斗九升四合

馬場村

一高百七拾貳石貳斗貳升六合

水村

一高百廿石七斗六升七合

三本村

一高貳拾石三斗六升六合

阿仙坊村

一高百廿石九斗貳升九合

竹田村



一高百貳拾七石七斗貳合

大川村

一高六拾二石七斗四升

國分寺村

一高貳百九石二斗六升七合

名古卷村

一高千五百七拾九石七斗壹升

右園村

一高五百拾八石九斗四升四合

四日町村

一高八拾九石六斗貳升貳合

長石村

一高貳百七石九斗七升四合

新町村

一高九石七斗七升貳合

田町村



一高晉八拾壹石七斗貳升七合 真野村

一高六方三斗貳百貳拾壹石八斗二升四合

雜太郡

百箇村

羽茂郡

一高貳百貳拾九石六斗九合

下黒山村

一高千五拾貳石貳斗八升七合

瀧平村

一高七百五拾七石貳斗七升九合

大濟村



一高百六拾石貳斗七升零 上山田村

一高百六拾石貳斗七升零 安村山村

一高百貳拾石三斗貳升零 坂園村

一高貳百七拾石貳斗貳升零 羽後本鄉村

一高百七拾石六斗貳升零 下川茂村

一高百七拾石七斗貳升零 上川茂村

一高百九石貳斗六升零 外山村

一高百八石貳斗貳升零 山田村



一高百拾石壹斗六升二合

茨場村

一高百貳拾九石伍斗九合

腰細村

一高百零九拾石六斗七合

徳和村

一高百拾石九斗三升九合

赤泊村

一高百拾八石八斗六升二合

真浦村

一高百七拾九石貳升七合

柳沢村

一高百七石貳斗壹升四合

新保村

一高百拾五石八斗八升九合

松野浦村



一高貳百拾貳石貳斗貳升貳合 大松村

一高九拾貳石八斗貳升貳合 赤岩村

一高百拾六石貳斗七升 野濟村

一高百三拾七石七斗六升貳合 大泊村

一高百八拾五石貳斗六升貳合 大石村

一高百貳拾七石貳斗九升貳合 清土園村

一高百六拾貳石貳斗貳升貳合 西方村

一高百八拾貳石貳斗九合 本野浦村



一高百拾八石九斗五升零

小本町村

一高百七石四斗八升

小本村

一高百九拾石貳斗三升六合

宿根本村

一高百拾石三斗六升六合

強清水村

一高貳拾七石六斗

大神平村

一高百拾八石六斗七升零合

深浦村

一高百拾石九斗九升

沢濟村

一高拾三石七斗貳升貳合

白本村



一高六拾石斗并武合

江積村

一高七拾石斗并武合

田野浦村

一高六拾石斗并武合

本流村

一高拾武石斗并武合

池野平村

一高百七石九斗五升

大浦村

一高八拾石斗并武合九斗

井坪村

一高七拾石六斗三升五合

堂谷村

一高七拾石六斗五升九合

無眼村



一高七百六拾石八斗貳合貳勺 小泊村

一高三百一拾石貳斗貳合貳勺 椿尾村

一高百八拾石貳斗七升七合 高濟村

一高貳百九拾石七斗九升六合 西之川村

一高二拾石六斗二升貳合 延川拾枚村

一高貳百拾石貳斗貳升貳合 田切須村

一高貳百拾石貳斗貳升九合貳勺 倉谷村

一高貳百一石二斗七升五合 大之村



一高百貳拾貳石貳斗貳升零 小立村

一高百九拾壹石九斗八升 大須村

一高百拾壹石貳斗六升九合 肯合村

一高貳百拾壹石九斗三升九合 瀧眼村

一高八百拾九石七斗貳升貳合 浪平村

一高四百三拾六石九升 丸山村

一高三百貳拾壹石六斗三升零 河内村

一高貳百六拾壹石貳斗七升零 多田村



一高言拾九石武斗壹合

松ヶ崎村

一高二拾六石武斗六升壹合

小比叡村

小比高武方千八百拾六石武斗八升九合

羽茂郡六拾壹箇村

高都合拾二万武千五百拾六石武斗九升壹合

村數武百六拾壹箇村



天保五年甲午十二月



明樂飛騨守

牧野中勢

柑本兵五郎



