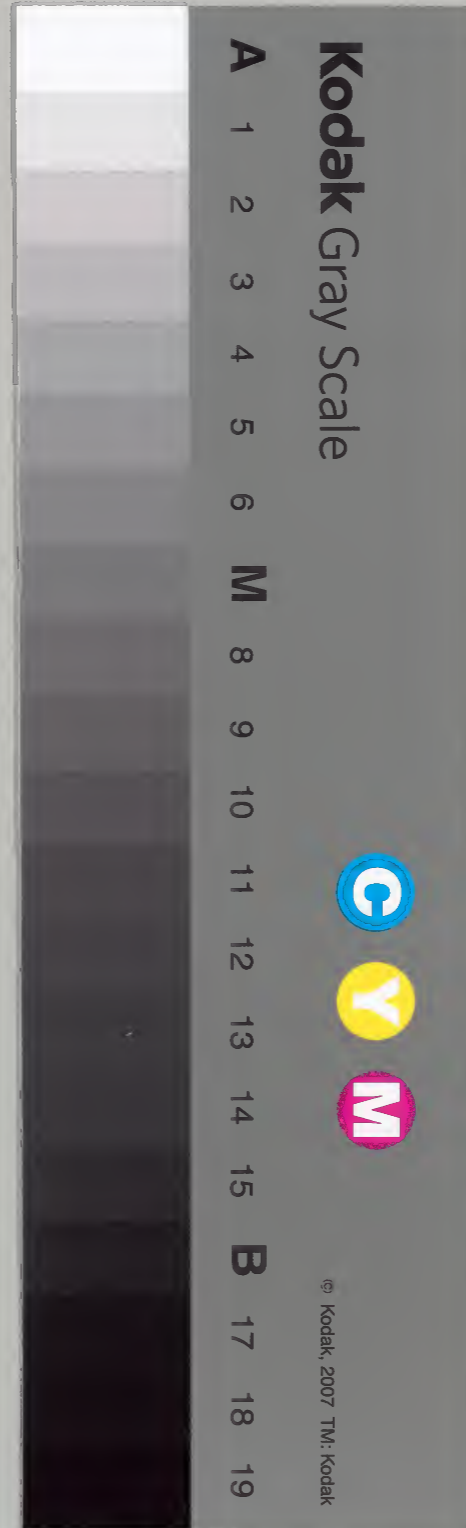
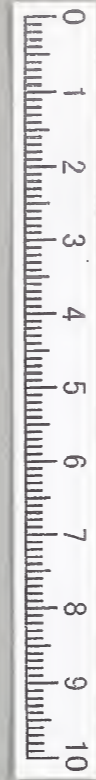


出雲國郷帳

五十四

内閣文庫	和書
三〇三	七
七	五
八	八
函	架
冊	類

内閣文庫	番號和	3037
冊數	85 (54)	
函號	176	281



糊などで貼り付けられている部分がめくれない箇所があります。



出雲國

鴻根郡

一高武百之拾九石七斗六升八合 國屋村

標

右

一高七百六拾之石九斗九升八合 漢佐田村

和三四三七號

一高四百四拾八石三斗二升九合 藤津村

右同ノ所

一高六百四拾貳石八斗二升六合 法香村

右同ノ所

一高百又拾六石四斗八升 末次村

右同ノ所

一高之拾八石八斗三升 中原村

右同ノ所

一高四百七拾石四斗九升又合 春日村

右同ノ所

一高四百之拾七石三斗三合 黒田村

右同ノ所

一高八拾貳石九斗貳升六合 龜田村

右同ノ所

一高貳百之拾石四斗 奥谷村

右同ノ所

一高貳百貳拾貳石貳斗六升八合 右同合 菅田村

一高貳百六拾六石貳斗九合 右同合 千酌村

一高貳拾八石二斗九升八合 右同合 笠浦

一高貳百九拾石八斗五升七合 右同合 朝酌村

一高貳百拾六石貳斗七升七合 右同合 福留村

一高貳百六拾六石八斗七升八合 右同合 大井村

一高百九拾四石二合 右同合 上寺尾村

一高之拾四石二斗七升 右同合 大海崎村

此等石目は、明治七年七月廿九日、
内務省の告示によつて、
改正されたものである。

一高貳百又拾石

右同入所

川原村

右同入所

一高又百九拾九石之斗四升又谷 福原村

右同入所

一高四百拾四石之斗五升八合 坂本村

右同入所

一高七百貳拾八石八斗七升又谷 新庄村

右同入所

一高千二百之拾石之斗三升九合 持田村

右同入所

一高貳千貳百四拾七石之斗四升八合 講武村

右同入所

一高千又百六拾又石七升又合 下佐陀村

右同入所

一高九百四拾石之斗七升又合 生馬村

一高武百之拾又石之升八合

在國人所

比津村

一高千百拾武石之斗四升又合

在國人所

名分村

一高九百八拾七石八斗二升武合

在國人所

本庄村

一高武百拾又石六斗七升九合

在國人所

別所村

一高武百四拾七石四斗六升四合

在國人所

邑生村

一高武百拾武石七斗八升八合

在國人所

野原村

一高之百六拾之石九斗又升六合

在國人所

長海村

一高武百四拾武石又斗又升八合

在國人所

手角村

一高貳百貳拾四石九斗四升零 下字新尾村

右同合

一高百七拾四石八斗零升 森山村

右同合

一高四拾四石四斗七升八合 福浦

右同合

一高百貳拾七石貳斗貳升二合 水浦

右同合

一高七百貳拾貳石七斗四升七合 大蘆浦

右同合

一高貳百六拾貳石二斗八升 加須浦

右同合

一高四百八拾八石四斗八升二合 野波浦

右同合

一高七拾七石二斗貳合 多古浦

右同合

一高貳拾石九斗八合

右同人所

野井浦

一高貳百貳拾石八斗九升七合

右同人所

山浦

一高貳百貳拾石六斗三升貳合

右同人所

江浦

一高百拾六石七斗八升三合

右同人所

七類浦

一高九石六斗八升三合

右同人所

諸喰浦

一高六石四斗六升

右同人所

雲津浦

一高千八百八拾石貳斗六升零

西川津村

一高千六百拾七石四斗八升六合

東川津村

川上者公宗四年春在名標野井浦
宗高七斗九升七合

右同人所

一高八百六拾石八升二合

右高八尺

西尾村

一高武万零七百八拾石零斗二升八合

鴻根郡又拾壹箇村

秋麻郡

一高千百六拾九石零斗

右高八尺

長江村

一高千六百四拾八石六斗貳升零

右高八尺

古曾志村

一高八百八拾六石八斗八升九合

右高八尺

大垣村

一高八百之拾六石斗之升六

右同之

秋麻村

一高四百之拾六石斗之升四合

右同之

園本村

一高千百貳拾石斗之升零

右同之

伊野村

一高之石貳斗六升九合

右同之

伊野浦

一高之石之斗九升八合

右同之

畑浦

一高千之百拾石之斗之升六合

右同之

大野村

一高之拾石貳斗四升九合

右同之

魚瀬田浦

一高千百六拾石之斗八升

右同之

佐陀中郷村

一 高四拾石貳斗六升八合

右同人所

佐陀富村

右同人所

一 高九拾貳石貳斗六合

成相寺村

右同人所

一 高貳百貳拾石貳升

庄 村

一 高千五百拾貳石貳斗八升零

古志村

力 右同人所 右同人所 右同人所

一 高百八拾九石貳斗二升

右同人所

武代村

右同人所

一 高貳拾石貳斗貳升六合

江角浦

右同人所

一 高百之拾石

手结浦

右同人所

一 高四拾石九斗七升零

斤勺浦

一高之拾六石七斗又升貳合 古浦

平田村

一高之方千二百八石九斗又升八合

秋麻郡貳拾箇村

楯縫郡

一高軍千貳百之拾八石七斗八合 平田村

川 高軍千九百九拾石七斗八合 平田村

平田村

一高貳百拾石四斗九合 出東洲村

川 高貳百拾石四斗九合 出東洲村

平田村

一高八百六石四斗八合 鴻村

川 高八百六石四斗八合 鴻村

一 高四首之拾貳石六斗

在田人領分

水谷本庄村

一 高六百拾四石八斗七升八合

在田人領分

万田村

一 高四拾石之斗九升五合

在田人領分

小津浦

一 高千六百九拾六石之斗五升零 福村

在田人領分

一 高貳百又拾九石之斗貳升七合 久多見村

在田人領分

一 高千二百又拾九石之斗五升零 東郷村

在田人領分

一 高四拾貳石之斗三升 三浦

在田人領分

一 高貳石九斗六升貳合 猪目村

在田人領分

一高拾石七斗五升五合

小住津村

右同之部

一高四石二拾二石九斗八合

多久村

右同之部

右同之部

一高六石七石八斗九升八合

多久岩村

一高六石拾八石二斗二升五合

園村

此高石之部
右同之部

右同之部

一高六石八拾八石二斗五升七合

鹿園寺村

右同之部

一高六石四拾二石四斗五升五合

小境村

右同之部

一高六石二拾二石六斗四升五合

奥宇賀村

右同之部

一高六石二拾二石六斗五升六合

口宇賀村

一 高千八百七拾貳石九斗八升右同 國後村

一 高百又拾貳石九升貳合右同 河下村

一 高拾貳石九斗二升六合右同 別所村

一 高貳拾八石六斗六升八合右同 唐川村

少 高壹万零千八百一拾貳石六斗八升右同

楯縫郡貳拾二箇村

出雲郡

右同ノ所分

一 高千二百九拾九石八斗七升容 久木村

右同ノ所分

一 高千二百六拾六石八斗九升八合 水室村

右同ノ所分

一 高千二百九拾四石四斗九升貳合 中束村

右同ノ所分

一 高千二百九斗三升 神守村

右同ノ所分

一 高千貳百六拾五石七斗三升六合 坂田村

右同ノ所分

一 高千二百六拾六石八斗八合 三谷市村

右同ノ所分

一 高千二百四拾石八斗七升三合 今在家村

野中曾孫

一高千二百廿六石斗五升六谷 直江村

右同(原)

一高千貳百貳拾貳石斗九升零 庄原村

右同(原)

一高千貳拾壹石斗七升零 右成村

右同(原)

一高千貳拾七石八斗五升六谷 武助村

右同(原)

一高千四百四石斗七升二谷 宇屋神尾村

右同(原)

一高四百八拾貳石七斗五升貳谷 羽根村

右同(原)

一高九百八拾石二斗五升八谷 宇原村

右同(原)

一高貳百八拾七石九斗四升二谷 上麻塚村

一 高四百二十六石六升又合

右同之隙分

西代村

一 高千七百五石五斗四升又合

右同之隙分

東林本村

一 高七百拾八石九斗六升

右同之隙分

西林本村

一 高九百拾七石九斗又合

此高九百拾七石九斗又合
右同之隙分

美津村

少 高貳万二千四百二十六石二斗四升又合

出雲郡拾九箇村

神門郡

松平山田村

一高貳百貳拾壹石貳斗四合 山口村

右同(所分)

一高貳百九拾八石六斗貳升八合 佐津目村

右同(所分)

一高六百又石四斗貳升七合 一窪田村

右同(所分)

一高貳百之拾六石之斗六升六合 八幡系村

右同(所分)

一高貳百六拾八石貳斗七升貳合 東村

右同(所分)

一高貳百之拾之石七斗八升六合 上橋波村

右同(所分)

一高貳百七拾四石八斗八升六合 下橋波村

松平藩領分

一 高百八拾六石又斗七升之合 吉野村

右領人領分

一 高九拾之石又斗八升之合 高深屋村

右領人領分

一 高百之拾又石又斗又升四合 毛津村

右領人領分

一 高貳百貳拾貳石七斗六升之合 畑村

右領人領分

一 高貳百八拾貳石七斗又升貳合 常樂寺村

右領人領分

一 高貳百八拾六石又斗貳合 三郎村

右領人領分

一 高百四拾八石九斗九升之合 松川村

右領人領分

一 高百拾又石又斗貳升之合 奥田儀村

松平出羽守

一 高六百四拾貳石六斗九升四合 口田儀村

石目ノ領分

一 高六百又拾之石七斗四升五合 小田村

石目ノ領分

一 高四百之拾九石七斗貳升九合 多波村

石目ノ領分

一 高八百又拾六石八斗四升 久村

石目ノ領分

一 高百之拾又石八斗八升 大池村

石目ノ領分

一 高拾石九斗六升三合 板津村

石目ノ領分

一 高六百又拾石六斗四升七合 二助村

石目ノ領分

一 高千六百貳拾六石六斗四升 松寄下村

一高千六百又拾四石又斗七升八合 榎田村 白枝村

榎田村

一高千貳拾又石九斗八升四合 渡栢村

一高千四拾又石之斗八升八合 荒木村

榎田村

榎田村

一高二千百六拾九石七斗二升八合 園村

榎田村

一高之百九拾石七斗八升六合 下庄村

榎田村

一高之百拾之石之斗之升四合 横引村

榎田村

一高之百拾六石之斗之升貳合 榎田村

榎田村

一高之百四拾之石之斗四升 榎田村

一高六拾石

松平重信

宇籠浦

石目人

一高九石六斗

鷺浦

石目人

一高千二百之拾六石八升之合

遠堪村

石目人

一高六百之拾七石貳斗七升七合

常松村

石目人

一高六百拾六石貳斗五升九合

栗津村

石目人

一高六百之拾九石六斗四升之合

堀江村

石目人

一高九百九拾四石貳斗九升貳合

矢野村

石目人

一高貳千七百拾壹石八斗貳升六合

高濱村

一高千百八拾七石八斗六升七合

高園村

高園村

高園村

一高千二百八拾九石零斗四升三合

今市村

高園村

一高千貳百又石九斗七升六合

大塚村

高園村

一高六百九拾石又斗四升三合

小山村

高園村

一高千之拾貳石又斗八升八合

天神村

高園村

一高千貳百又拾零石貳斗六升七合

滝治村

高園村

一高二百又拾又石四斗二升七合

馬本村

高園村

一高四百又石六斗九升又合

上朝山村

一高九百拾八石八斗七升四合

新原村

石目ノ部

石目ノ部

一高貳百九拾二石四斗七升貳合

見之具村

石目ノ部

一高二百貳拾九石貳斗貳升六合

野尻村

石目ノ部

一高千六拾七石二斗二升四合

稗原村

石目ノ部

一高千二百九拾四石二斗六升貳合

中津村

石目ノ部

一高千四百拾七石二斗貳合

上津村

石目ノ部

一高千八拾五石六斗八升貳合

八津村

石目ノ部

一高八百五石四斗七升八合

角井村

一高七百七十九升

長谷村

長谷村

同人

一高六百貳拾七石二斗二升七合 佐見村

同人

一高千二百八拾石六斗八升六合 和泉村

同人

一高百六拾石三斗七升 頓原村

同人

一高六百六拾石四斗六升六合 宇那子村

同人

一高千四拾石貳斗貳升四合 上郷村

同人

一高六百六拾石三斗二升七合 船津村

同人

一高貳千九百拾石三斗八升六合 神西村

松尾島

一高七百石九升

長谷村

石目人作

一高六百貳拾七石二斗二升七合 佐見村

石目人作

一高千二百八拾石六斗八升六合 和泉村

石目人作

一高百又拾石三斗七升 頓原村

石目人作

一高二百六拾石四斗六升六合 宇那子村

石目人作

一高千四拾石貳斗貳升四合 上郷村

石目人作
上郷村枝郷

一高六百六拾石又斗又升貳合 船津村

石目人作

一高貳千九百拾石三斗八升六合 神西村

一高二千貳拾壹石貳斗六升六谷 和井宮村

和井宮村

和井宮村

一高千貳拾壹石七斗六升六谷 蘆渡村

和井宮村

一高貳千七百六拾壹石七斗六升六谷 古志村

和井宮村

古志村

一高千貳百貳拾壹石九斗貳升貳谷 松枝村

和井宮村

一高二千貳百貳拾六石貳斗六升七谷 乙立村

和井宮村

一高千貳百貳拾七石九升六谷 武志村

和井宮村

一高七百八石九斗二升貳谷 萩原村

和井宮村

一高百貳拾八石六斗六升六谷 栢崎村

一高二千貳拾壹石貳斗六升六合 松島町 新井宮村

拓田ノ以分

一高千百拾壹石七斗六升六合 若盧渡村

拓田ノ以分

一高貳千七百六拾壹石七斗六升六合 古志村

古志村枝郷

一高千貳百一拾貳石九斗貳升貳合 松枝村

拓田ノ以分

一高二千百一拾六石貳斗六升七合 乙立村

拓田ノ以分

一高千貳百貳拾七石九升六合 武志村

拓田ノ以分

一高七百八石九斗二升貳合 萩原村

拓田ノ以分

一高百一拾八石六斗六升六合 柄崎村

一 高七百貳拾肆石九斗貳升七合 榎田村 榎田村

一 高千八百七拾六石貳斗貳合 大津村

一 高四百四拾貳石貳斗貳升九合 石塚村 石塚村

一 高貳百貳拾石七升七合 桑原村 桑原村

一 高貳百七石八斗九升貳合 朝倉村 朝倉村

一 高四百貳石九斗四升八合 中津村 中津村

一 高七百貳拾六石九斗四合 菱根村 菱根村

一 高八百貳拾石貳斗九升貳合 入南村 入南村

一高七百之拾石之斗七升八合 松平の領分 八鴻村

石目之領分

一高六百之拾石貳升九合 江田村

石目之領分

一高千百拾石又斗貳升貳合 淡 村

石目之領分

一高四百九拾六石貳斗八升貳合 多屋村

石目之領分

一高四百七石九斗二升二合 井上村

石目之領分

一高貳百拾石六斗四升四合 上阿宮村

石目之領分

一高二百之拾石九斗六升二合 下阿宮村

石目之領分

一高千百之拾石八斗又升二合 出西村

松平山守

一高七百八拾石之坪又并六合 求院村

同人之

一高六百四拾九石六斗之坪六合 神之村

同人之

一高千貳百貳拾石九斗九升六合 坂村

同人之

一高四百九拾貳石七斗九升六合 千家村

同人之

一高六百四拾貳石七斗九升六合 水崎村

同人之

一高貳百八拾石貳斗四合 別名村

少高六万七千二百貳拾石四斗八合

神門郡八拾石箇村

版石郡

高武百七拾七石八斗七升八合

一高武百七拾七石八斗七升八合 二刀屋村

高武百七拾四石二斗二升六合

一高武百七拾四石二斗二升六合 三菅原村

高武百七拾二石九斗七升四合

一高武百七拾二石九斗七升四合 四方屋栗谷村

高武百九拾五石九斗七升九合

一高武百九拾五石九斗七升九合 楳合栗谷村

高武百九拾二石七升六合

一高武百九拾二石七升六合 給下村

高武百九拾二石九斗七升九合

一高武百九拾二石九斗七升九合 案田村

高武百八拾八石八斗七升六合

一高武百八拾八石八斗七升六合 大谷村

一高貳百七拾六石四斗又合

石田之帳

尾崎村

一高百八拾九石八斗貳升九合

石田之帳

屋内村

一高百之拾貳石八斗八升四合

石田之帳

法師田村

一高八拾壹石又斗又升六合

石田之帳

水越村

一高百九拾四石貳斗之升八合

石田之帳

伴藪村

一高貳拾石六斗七升貳合

石田之帳

西之代村

一高百之拾壹石六斗六升

石田之帳

敷河内村

一高百九拾七石六斗又升七合

石田之帳

楳合富内村

一高四十八拾八石六升之谷

加食田村

一高四十八拾七石貳斗九升之谷

根波別所村

一高貳百八拾貳石貳斗八升零

里坊村

一高貳百拾五石貳斗五升

乙多田村

一高二百拾九石四斗四升之谷

坂本村

一高八百石貳斗五升八合

多根村

一高七百石石四斗二升

松笠村

一高九百石石貳斗二合

本郷上村

一高又百又拾又石六斗貳升

本郷下村

本郷下村

拓回人帳分

一高六百四拾石貳斗四合

下郷岩村

拓回人帳分

一高又百八石之斗四升貳合

上郷岩村

拓回人帳分

一高百之拾六石貳斗六升六合

神代村

拓回人帳分

一高百八拾八石又斗八升九合

川手村

拓回人帳分

一高貳百六拾七石四斗三合

深野村

拓回人帳分

一高貳百又拾八石九斗七升四合

上山村

拓回人帳分

一高百貳拾又石之斗六升九合

曾本村

一 高六百七拾石之斗又升八合

榎田村

多久和村

榎田村

一 高貳百九拾九石之斗四升貳合

須所村

榎田村

一 高貳百六拾壹石八斗四升貳合

六重村

榎田村

一 高又百又拾石四斗四合

中野村

一 高千貳百九拾之石六合

榎田村

春田村

榎田村

一 高又百八拾貳石八斗升八合

朝原村

榎田村

一 高六百九拾石八斗之升貳合

及多村

榎田村

一 高又百七拾壹石八斗貳升七合

宮内村

一 高二百七拾石八斗九升八合

原田村

村田村

高千四百石

一 高二百九拾石八斗九升

民部寺山村

川口村
高千四百石
高千四百石
高千四百石

高千四百石

一 高千二百七拾石七斗八升七合

赤名村

高千四百石

一 高千四百石六斗八升八合

下米崎村

高千四百石

一 高千二百拾石八斗七升二合

志津見村

高千四百石

一 高千四百拾石二斗九升二合

花栗村

高千四百石

一 高千二百拾石九斗二升二合

獅子村

高千四百石

一 高千二百拾石六斗八升四合

加賀村

一高百六拾四石二斗九升四合 松尾村 刀根村

一高七百貳拾九石二斗貳升 松尾村 畑村

一高八百八拾石八斗七升二合 松尾村 大路村

一高之百石三斗 松尾村 入間村

一高又拾六石七斗二升貳合 松尾村 竹尾村

一高百六拾八石二斗貳升二合 松尾村 穴見村

少高之方千二百九拾石二斗八升

飯石郡六拾壹箇村

仁多郡

智多郡

一高千七百七拾九石貳升八合

上阿井村

同人帳分

一高千五百拾貳石二斗六升七合

下阿井村

同人帳分

一高八拾八石貳斗六升七合

小白村

同人帳分

一高之拾石又斗二升七合

久月村

同人帳分

一高百九拾四石七斗二升六合

上高尾村

同人帳分

一高百之拾八石九斗六升九合

向高尾村

同人帳分

一高九百八拾四石四斗三升

小馬本村

一高二百七拾石九斗貳合

高田原

大谷村

高田原

一高百八拾石八斗貳合

下成村

高田原

一高又百四拾石貳斗八升八合 馬馳村

高田原

一高貳百二拾石六斗貳升七合 中村

一高又百拾石八斗七合

高田原

八代村

高田原

一高貳百四拾石貳斗貳升四合 佐白村

高田原

一高貳百貳拾石四升

上布施村

高田原

一高百六拾石六斗九升三合

前布施村

一 高百七拾石九斗貳升六合

下布施村

高田人領分

一 高百貳拾八石九升四合

矢岩村

高田人領分

一 高百八拾石六斗二升貳合

廣瀬村

高田人領分

一 高貳拾石九斗二升八合

湯野原村

高田人領分

一 高百二石又斗九升

里田村

高田人領分

一 高二拾石八斗六升貳合

神畑村

高田人領分

一 高九拾八石又斗貳升四合

上二成村

高田人領分

一 高六拾石二升六合

加食村

一高百又拾四石貳斗之升四合

哲人

石原村

一高百六拾二石貳升五合

哲人

南木村

一高六拾貳石八斗又升

哲人

乙多田村

一高七拾七石四斗又升五合

哲人

西川村

一高貳百九石之升貳斗貳合

哲人

下之新村

一高千四百九石六斗又升九合

哲人

大馬本村

一高九百八石又升七合

哲人

八川村

一高九百六拾貳石之升貳斗八合

哲人

下横田村

一高千拾八石八斗八合

北野原

東口村

北野原

一高七百又拾又石九斗又升九合

竹崎村

北野原

一高貳百貳拾又石又斗七升七合 馬場村

北野原

一高貳百拾八石六斗又升四合 横田村

北野原

一高六百拾貳石八斗六升八合 稻田村

北野原

一高百六拾又石貳斗四升四合 大曲村

北野原

一高百又拾又石六斗六升又合 角村

北野原

一高貳百八拾九石又斗二升貳合 福頼村

一高四首之拾八石九斗九升零 中町村

村名

石目

一高四首之拾二石二斗九升零 代山奥村

石目

一高武百八拾八石七斗四升八合 樋口村

石目

一高武百貳拾七石二斗三升貳合 又及田村

石目

一高武百二石二斗六升 下鴨倉村

石目

一高武百七拾石二斗四升二合 鞍掛村

石目

一高武百六拾八石二斗二升零 東田村

石目

一高百六拾九石八合 四日市村

高百四拾七石八斗六升貳合

一高百四拾七石八斗六升貳合 河内村

高百八拾四石二斗八升八合

一高百八拾四石二斗八升八合 大春村

高百拾貳石六斗六升四合

一高百拾貳石六斗六升四合 乙社村

高百四拾貳石二斗貳升八合

一高百四拾貳石二斗貳升八合 堅田村

高百八拾六石三斗六升貳合

一高百八拾六石三斗六升貳合 湯村

高百二拾八石貳斗貳升貳合

一高百二拾八石貳斗貳升貳合 槻原村

高百四拾八石七升貳合

一高百四拾八石七升貳合 平田村

高百八拾四石六升七合

一高百八拾四石六升七合 小原村

一 高百拾九石六斗八升九合

聖德太子

小原村

拓回ノ所

一 高之拾石四合

尾崎村

拓回ノ所

一 高八拾零石二斗貳升貳合

石村

拓回ノ所

一 高百八拾八石二斗八升九合

上鴨倉村

拓回ノ所

一 高八拾石八斗八升七合

林原村

拓回ノ所

一 高六百六拾壹石八升九合

上之新村

拓回ノ所

一 高之百七拾六石貳斗八合

郡村

拓回ノ所

一 高貳百拾石二斗九升三合

琴枕村

一 高百七石又斗貳合

高田村

簾村

一 高二百拾六石又斗八升貳合

高田村

高田村

一 高六拾石又斗貳升四合

高田村

高柴村

一 高貳百四拾貳石九斗七升三合

西湯野村

西湯野村

一 高九拾石四合

橋本原村

橋本原村

一 高四拾八石四斗貳升

大内原村

大内原村

一 高貳百六拾九石二斗二升八合

久比濱村

久比濱村

一 高四拾二拾石七斗又升七合

中湯野村

中湯野村

一高田拾八石二斗五升九合 德永村

高田村

小高武万千二百五拾七石九斗六升零

仁多郡七拾貳箇村

大原郡

大原郡

一高千七百四拾八石貳斗八升零 佐世村

高千村

一高千四拾五石四斗二升二合 日井郷村

日井郷

一高千四百四拾九石五斗六升八合 宇治村

高八百拾九石八斗七升七合

一高八百九拾九石八斗七升七合 大西村

高八百拾九石七斗八升六合

一高八百九拾九石七斗八升六合 近松村

高八百九拾九石六斗七升五合

一高八百九拾九石六斗七升五合 五原村

高六百九拾六石八斗七升七合

一高六百九拾六石八斗七升七合 養頌村

高八百拾七石二斗七升三合

一高八百拾七石二斗七升三合 神原村

高七百拾七石八斗七升

一高七百拾七石八斗七升 三代村

高七百拾八石八斗四合

一高七百拾八石八斗四合 東日登村

高七百拾七石六斗六合

一高七百拾七石六斗六合 西日登村

一高貳千八百石斗五升

恒同ノ村

本次村

恒同ノ村

一高五百二十石斗七合

上久野村

恒同ノ村

一高二百五拾九石斗六升九合

下久野村

恒同ノ村

一高五百七拾石斗九升七合

遠所村

恒同ノ村

一高六百七拾石斗六升六合

幡豆村

恒同ノ村

一高四百四拾石斗五升貳合

大東下分村

恒同ノ村

一高百二十拾石九升貳合

針江村

恒同ノ村

一高六百九拾石斗貳升六合

山田村

新宮村

一高又拾六石六斗六升九合 新宮村

坂田村

一高二百七拾六石又斗五升零 坂田村

東阿用村

一高千貳百八拾零石六斗五升零 東阿用村

一高六百九拾六石又斗三升零 西阿用村

一高六百拾零石又斗二升九合 阿用下分村

一高貳百七拾貳石八斗四升零 猪尾村

一高四百九拾九石貳斗二合 東谷村

一高四百六拾零石又斗八升六合 砂子原村

山

松平山

一高武百八拾石二斗六升貳合 岩倉村

一高武百七石七斗 大磯村

一高二百九拾七石貳斗四升貳合 延野村

一高武百拾四石八升四合 大竹村

一高武百七拾二石六斗八升九合 南村

一高百又拾二石貳斗貳升六合 中屋村

一高百又拾二石貳斗二升七合 湯村

一高百貳拾二石貳斗八升九合 飛石村

高武百六拾石

一高武百六拾石石斗八升九合 山村

高武百六拾石

一高七拾石武斗四升三合 引坂村

高武百六拾石

一高二百又拾石石斗二升七合 山王寺村

高武百六拾石

一高百四拾石石斗八升四合 刈畑村

高武百六拾石

一高武百武拾石石斗武升七合 小河内村

高武百六拾石

一高百七拾石石斗八升七合 薦沢村

高武百六拾石

一高武百七拾石石斗六升七合 飯詰村

高武百六拾石

一高百又拾石石斗四升 八所村

大東在鄉村

一高四百貳拾七石九斗七升六合 大東在鄉村

石月之原

一高九拾八石六斗四升 稻村

石月之原

一高二百九拾五石零斗貳升 新庄村

石月之原

一高四百七拾石九斗八升零合 田中村

石月之原

一高四百拾七石又升九合 澁田村

石月之原

一高又拾四石四斗零升二合 篠谷村

石月之原

一高二百貳拾六石又斗八升 金坂村

石月之原

一高四百六拾貳石九斗六升 織部村

一高貳百四拾石又升八合

清田村

石目之帳

一高百七拾石又升九升之合

大木原村

石目之帳

一高七拾貳石又升二升四合

成木村

石目之帳

一高八百二拾石六升七升之合

加茂中村

石目之帳

一高又百六拾七石七升之升貳合

南加茂村

石目之帳

一高千百又拾石九升之升八合

仁和寺村

石目之帳

一高貳百四拾石又升之合

前原村

少高貳万六千八百又拾石八升四升八合

大原郡五拾八箇村

能義郡

能義郡

一 高千六百七拾九石又斗又升壹合 荒瀧村

能義郡

一 高貳百拾二石又斗八合 日白村

能義郡

一 高貳千二百四拾七石又斗又升貳合 赤江村

一 高千九拾八石六升四合 草の物 坂田村

一 高四百八拾貳石六斗四升四合 坂田村 春佐村

一 高貳百八拾貳石八斗八升二合 坂田村 安東宮内村

一 高貳百貳拾石六斗 坂田村 和田村

一 高百八拾九石八斗六升八合 坂田村 黒鳥村

一 高百九拾二石八升四合 坂田村 細井村

一 高四百八拾貳石八斗七合 坂田村 鴻田村

一 高四百六拾九石六斗九升 坂田村 門生村

高田村

一高二百七拾石又斗貳升六谷 高田村

高田村

一高千二百一拾九石九斗六升六谷 野外村

高田村

一高四百四拾七石四斗二升七合 佐久保村

高田村

一高百七拾六石七斗九升七合 早田村

高田村

一高貳百九石又斗貳升七合 九重村

高田村

一高四百四拾六石六斗貳升七合 清井村

高田村

一高二百六拾石又斗九升五合 清水村

高田村

一高千二百四拾貳石七斗九升六谷 高田村

一高又百之拾貳石之斗之升畧 坂田ノ原 横谷村

坂田ノ原

一高又百之拾石之斗九升六合 折坂村

坂田ノ原

一高又百之貳拾石之斗四升七合 多木村

坂田ノ原

一高九百又石八斗之升貳合 今津村

坂田ノ原

一高又百八拾石四斗七升六合 中津村

坂田ノ原

一高七百拾六石六斗四升七合 版沼村

坂田ノ原

一高千二百又拾石之斗七升六合 切川村

坂田ノ原

一高千四百又拾石之斗六升七合 安来村

一 高二百九拾石斗二升六谷 野方村

山内
金方田

山内
高百石斗二升六谷
高百石斗二升六谷

一 高六百二拾石斗二升七谷 清瀬村

山内
高百石斗二升七谷
高百石斗二升七谷

山内
高百石斗二升七谷

一 高八百二拾石斗四合 東比田村

山内
高百石斗四合

一 高千五百八拾石斗六升六谷 西比田村

山内
高百石斗六升六谷

一 高六百九拾石斗六升六谷 布部村

山内
高百石斗六升六谷
高百石斗六升六谷

山内
高百石斗六升六谷

一 高二百四拾石斗六升二谷 奥田原村

山内
高百石斗六升二谷
高百石斗六升二谷

一 高武百七拾七石八斗六合 宇波村

山内
高百石斗六升二谷
高百石斗六升二谷

一 高百二拾八石斗六升六合 菅沢村

山内
高百石斗六升六合
高百石斗六升六合

一 高又百八拾八石斗外又谷 上山佐村

高又百八拾八石斗外又谷
上山佐村

上山佐村

一 高又百九拾二石六斗外又谷 下山佐村

一 高又百二拾二石九斗八升六合 下田原村

高又百二拾二石九斗八升六合
下田原村

一 高又百七拾六石六斗九升 牧谷村

高又百七拾六石六斗九升
牧谷村

一 高又百貳拾七石六斗外又谷 廣瀬村

高又百貳拾七石六斗外又谷
廣瀬村

廣瀬村

一 高又百八拾石六斗外又谷 山形慢村

山形慢村

一 高又百貳拾二石六斗外又谷 町慢村

町慢村

一 高又百貳拾二石九合 廣瀨原村

廣瀨原村

一 高百二拾石九斗二升七合

三斗
口
三斗
石九斗二升七合

祖久谷村

一 高二百拾石七斗九升七合

三斗
口
三斗
石七斗九升七合

石原村

一 高七百四拾石六斗

三斗
口
三斗
七百四拾石六斗

植田村

一 高貳百九拾八石六斗二升四合

三斗
口
三斗
貳百九拾八石六斗二升四合

神庭村

一 高貳百二拾二石八斗七合

三斗
口
三斗
貳百二拾二石八斗七合

岩船村

一 高二百貳拾二石四斗九合

三斗
口
三斗
二百貳拾二石四斗九合

中鴻村

一 高六百貳拾貳石四斗二升二合

三斗
口
三斗
六百貳拾貳石四斗二升二合

下田頼村

一 高百又拾九石四斗二升七合

三斗
口
三斗
百又拾九石四斗二升七合

新宮村

一 高六百八拾貳石又斗六升貳合

古川村

此村の石高は
寛政12年7月
の調査による

一 高貳百九拾石又斗八升六合

矢田村

此村の石高は
寛政12年7月
の調査による

一 高九百七拾七石九升

松井村

此村の石高は
寛政12年7月
の調査による

一 高四百九拾石又斗七升六合

實松村

此村の石高は
寛政12年7月
の調査による

一 高八百拾六石八斗四升九合

版生村

此村の石高は
寛政12年7月
の調査による

一 高九百貳拾石又斗八升九合

利弘村

此村の石高は
寛政12年7月
の調査による

此村の石高は
寛政12年7月
の調査による

一 高九百六拾七石九升八合

沢村

一 高八百貳拾石又斗貳升九合

赤碕村

此村の石高は
寛政12年7月
の調査による

一 高二百六拾九石七升九合 月坂村

此石
高野山
の
石

一 高四百八拾石七升七合 十年畑村

此石
高野山
の
石

一 高四百四拾石八斗四合 小竹村

此石
高野山
の
石

一 高貳百貳拾石二斗二升貳合 赤尾村

此石
高野山
の
石

一 高貳百八拾石七升八合 福原村

此石
高野山
の
石

一 高百九拾石四斗七升六合 寸濱高尾村

此石
高野山
の
石

一 高四百八拾石七斗六升四合 日次横倉村

此石
高野山
の
石

一 高貳百拾六石二斗六升九合 味之内村

此石
高野山
の
石

一 高九拾石九斗二升二合

三坂大畑村

三坂大畑

市中西村

一 高二百貳拾石五斗四升零

市中西村

市中西

一 高貳千拾石八斗二升二合

母里村

母里

一 高二百一拾石貳升七合

股初村

股初

一 高四百一石四斗五升零

安田中村

三坂大畑
同前
九斗五升零
一石四斗五升零

安田中

一 高百六拾七石六升貳合

安田富内村

一 高二百六拾石九合

安田園村

三坂大畑
同前
九斗五升零
一石四斗五升零

一 高貳百四拾石六斗四合

赤明村

三坂大畑
同前
九斗五升零
一石四斗五升零

一 高千六百又拾貳石四斗六升

小安田村

高千六百

一 高千二百石九斗七合

大塚村

内 高千二百石九斗七合 高千二百石九斗七合

少 高四万二千六百又拾八石零斗九升七合

能義郡七拾七箇村

意字郡

一 高百八拾石八斗貳升

日有村

高百八拾石

一 高九百又拾六石七斗九升八合

東岩坂村

高九百

一 高七百又拾九石六斗貳升八合

西岩坂村

高七百

一 高百七拾九石二斗六升二合 上徳野村

高野村

一 高六百八拾六石八斗六升八合 下徳野村

高野村

一 高六百六拾八石四斗二升二合 布志石村

一 高六百七拾四石九斗八升七合 湯町村

以上各石以上外六石 高野村

一 高百七拾九石二斗八升八合 面白村

面白村

一 高八百七拾石六斗二升八合 玉造村

玉造村

一 高六百八拾四石八斗九升八合 大谷村

大谷村

一 高千百八拾石八升二合 林村

林村

一高千又石六斗九升

上兼海村

高千又石

一高武百之石武斗八升二合

大森村

高武百

高武百

一高武千八拾武石二斗五升二合

下兼海村

高武千

一高千二百四拾石武斗武升二合

白石村

高千二

一高四百六石七斗三升二合

完道村

高四百

一高千武拾之石武斗七升二合

佐之布村

高千武

一高武百七拾九石九斗五升八合

伴志見村

高武百

一高四百八拾六石二斗二升二合

平原村

高四百

一高四百里石二斗貳升貳合

佐藤村

佐藤村

一高千三百七拾貳石二斗七升八合

乃木村

乃木村

一高千貳拾七石四斗八升零

大庭村

大庭村

一高千九石八斗九升七合

山代村

山代村

一高千百六拾五石四升六合

東尾形村

東尾形村

一高千百貳石五升零

福留村

福留村

一高貳千拾九石八斗八升零

意東村

意東村

一高千三百九拾八石四斗九合

揖尾村

揖尾村

一 高千穂百二拾四石七斗

大根鴻

高千穂原

一 高貳千二百九拾四石二斗五升零 出雲江村

高千穂原
高千穂原

一 高四百八拾四石二斗四升八合 八幡村

高千穂原
高千穂原

一 高百六拾四石二斗五升六合 春日村

高千穂原

一 高千四拾八石貳升六合 大草村

高千穂原

一 高四百八拾四石二斗四升四合 松江町

高千穂原

一 高千九百六拾七石四升六合 津田村

高千穂原

一 高千二百六拾五石七斗二升零 竹矢村

高千穂原

一高百八拾貳石貳斗九合

馬河村

北平府

一高千百八拾八石貳斗肆升貳合

西惠村

北平府

一高六百拾六石六斗八升八合

乃白村

北平府

小高一方四十二百石八升五合

意字郡三拾八箇村

高都金之拾万貳千六百貳拾七石肆斗六升六合

村數 五百四箇村



天保五年甲午十二月

明樂飛驒守

牧野中務

柑本兵五郎

