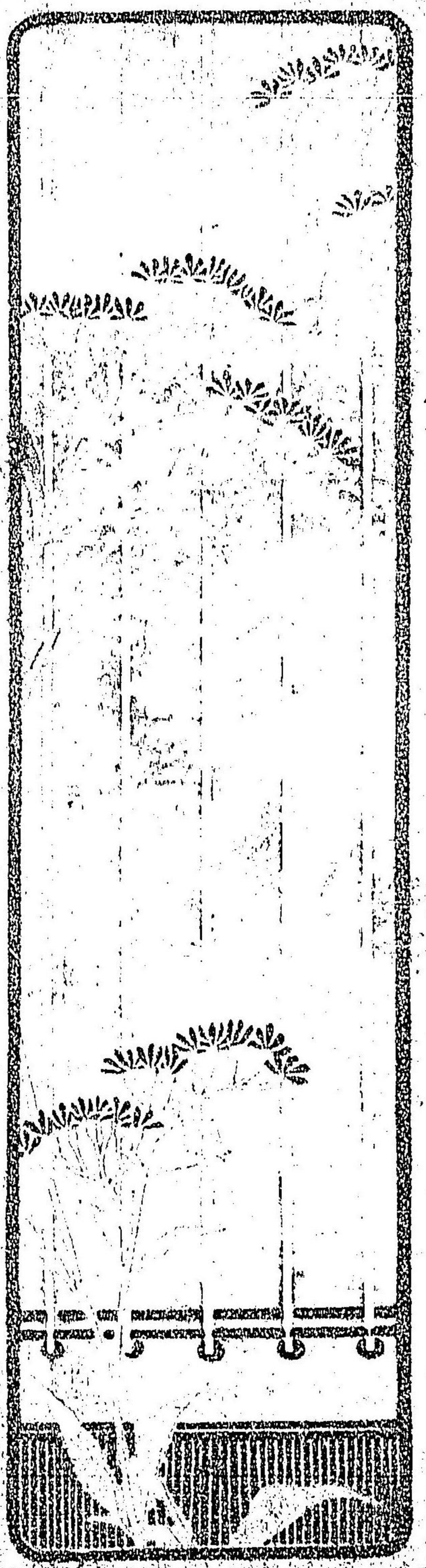
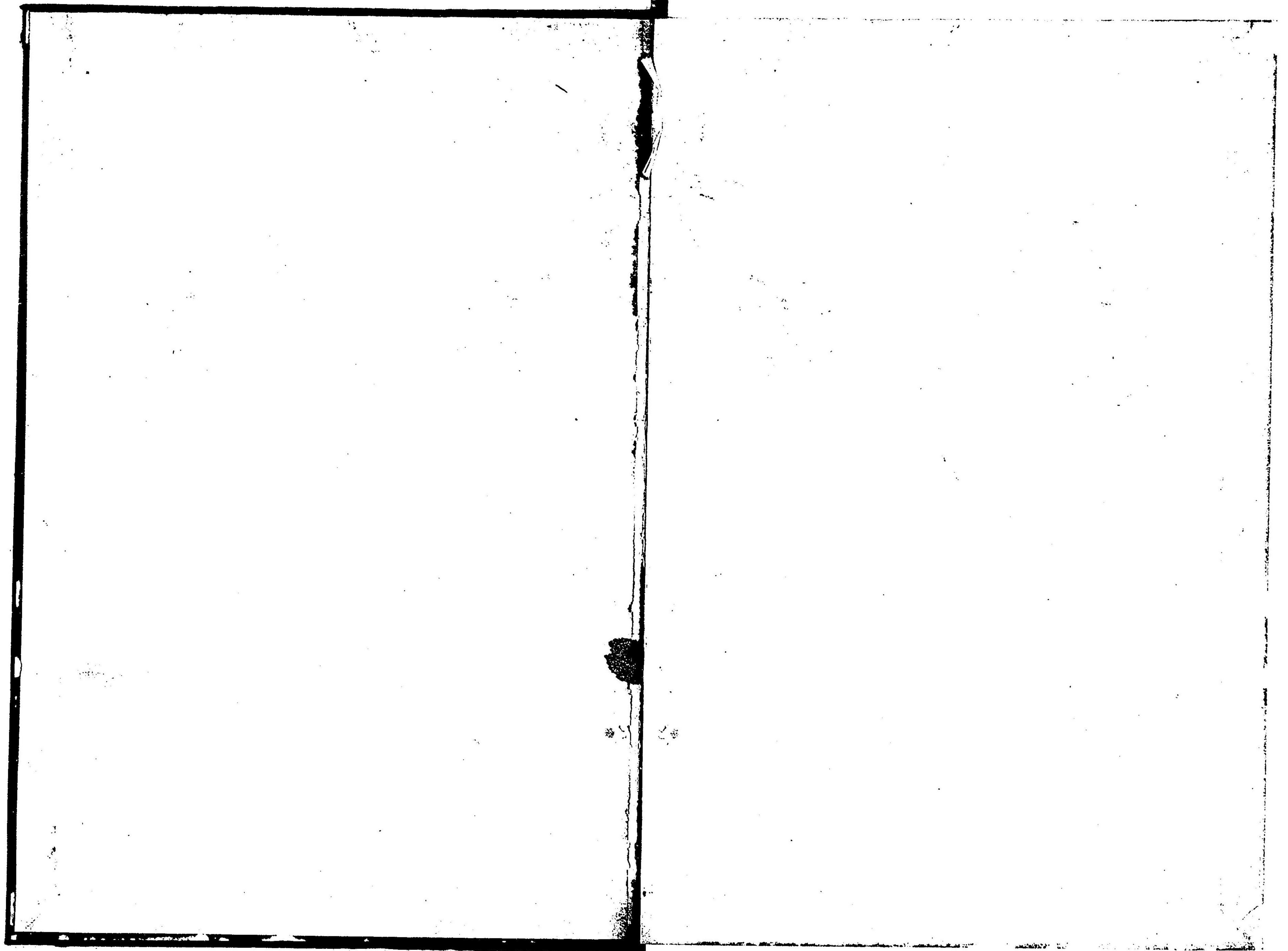


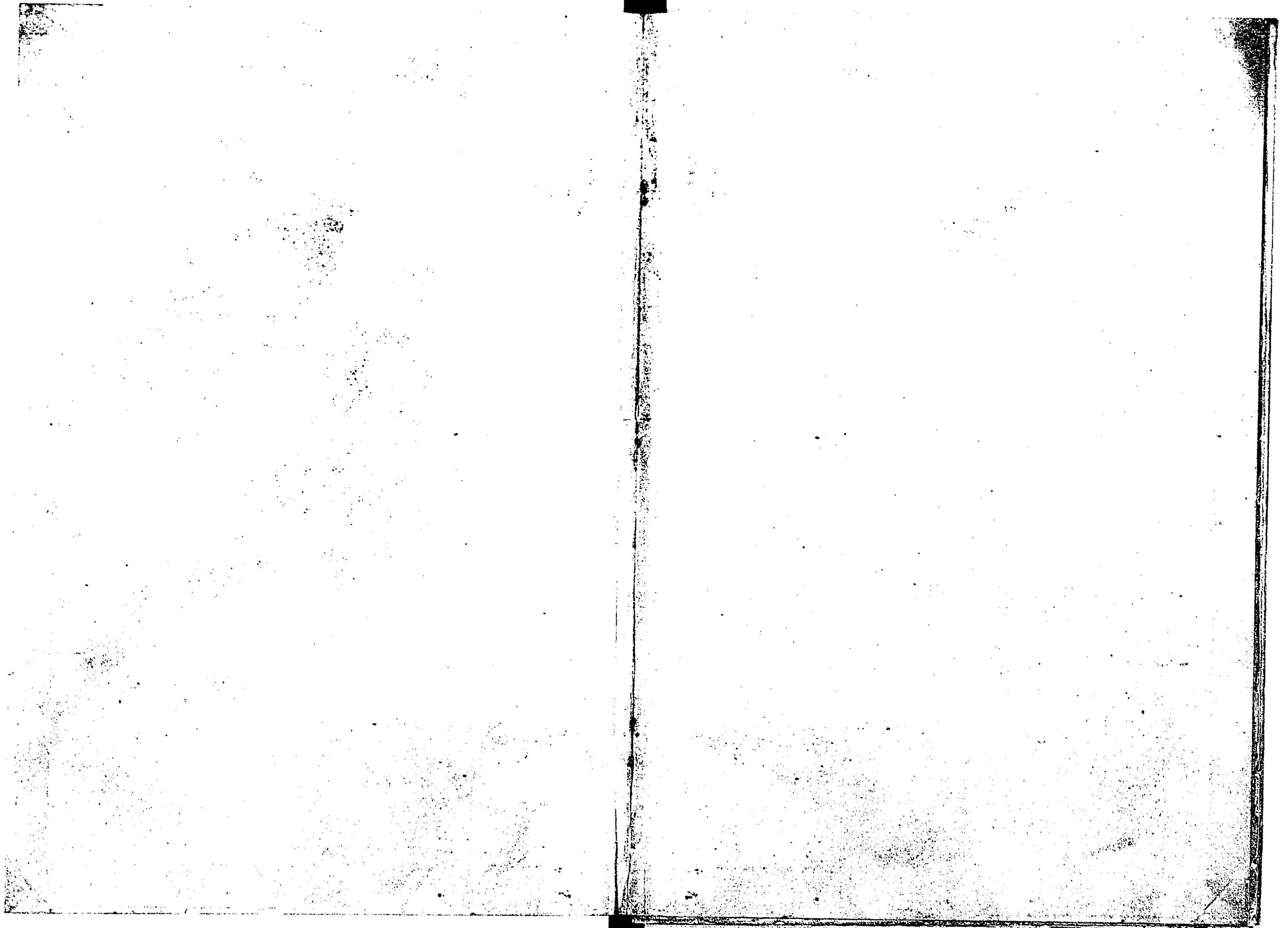
菊田歌權
編
黑田總琴

新撰箏曲全集

第二集







COLLECTION
JAPANESE KOTOMUSIC

西洋樂譜

新撰箏曲全集

第三集



開成館藏版

明治
43 1 15
内交

第二集
目次

越後獅子	1
今小町	6
夏の曲	11
笛すみれ	16
残月	17
玉川	21
楓の花	25
名所土産	31
神樂初	35
夕空	39
雛の盆	40
磯千鳥	42

特87
112

三味線調 箏調

越後獅子

Echigozishi

温雅ニ徐ク

p 越 路 の おくに

名 物 きま ぎま あれ ど いふか なまり

のかたこと まじり まらうきぎ ぶる ことのはに

面白 がらしそふ なこと ぶはね浦のあまのふ

が七つか八つめうふ きまぞうむや あみそのつふでと

は こいの心 を ふめ 山

の とはき うはきで あふれんも

ふり いと いが は いと じと

の もつれ もつ

る るくき むのあふらうるし

と まじ はり て 末松山

の 白ぬのの ちがみ

はだ の どこ※ら が み えすく國の ふり流
漸次ハコニ 不等調子

をうつし だいこや ふえの 音も ひいてうとふや
少シ早ク

獅子 の 曲

むかい まや

まの まちく 竹 枝ぶし そろえてきりをこ

まかに十七 かむろのこぐちに ひるねしては

ふのさか りを ゆめに む て そ ろ
極ニ徐クニ

p

Musical score for page 4, featuring ten staves of piano accompaniment in treble clef. The music consists of various rhythmic patterns, including eighth and sixteenth notes, and rests, with several sharp accidentals throughout.

Musical score for page 5, featuring ten staves of piano accompaniment and vocal lines. The vocal lines include Japanese lyrics. Performance markings such as '漸次早ク' (Ritardando) and '徐々' (Ad libitum) are present above the notes.

うら らた 越 後 の まは
 ぼたん はもたね どふうき はおのが
 すか たに さあせまひ おき
 む すがた に さかせまひおきむ

二味線調 箏調

今小町

Imakomachi.

温雅ニ

松の位に柳のすがた櫻
 の花に梅がゐるを
 こめてこほるるあいさやうは月のまづくか
 萩のつゆつゆのふさけ
 にあこがれてわれもまよふやちやう
 ちやうのふひまふんみの
 いくももよかよふ心
 はふかくさの
 少せじよりもあ
 きからぬあき
 かのなまのそこ
 までもひくてあまた

の花あやめたと
 むかしのまらびとのやまを
 さくてふちのさと
 て
 ひくともひりぬまふり
 そでにはすいふせ
 かい徐々ニの今小町
 ち極々ニ

極々徐々ニ

極々徐々ト

極々徐々ト

極々徐々ニ

少ク徐々ト

高きくらゐの花ふれは おもふにかひ
もあらふ山ききども いはきにあらぬみの

みやび を の ご の てくだ に も
 いな にも あら ぬ いな
 ふ ね の あづ み
 や せ ん こい の ふ ち あは
 む つら き は あしび き
 の 山 と り の 尾
 の ふが き ひ を うら み
 かこち て 人 し れ ず
 こよ
 い あ ふ せ の に い まく ら
極テ徐カニ
 つも る おもひ の かた い と
 も とけ て うれ し き はる の ゆ め

箏 調

夏の曲

Natsu no Kiyoku.

徐カニ
 いそ の
 か め ふる き むや こ
 の ほと と
 おえ ば ろ り
 こ そ むら し ぶり け
 り なつ ぎ ま
極テ徐カニ
 に こい し き 人 や いり

に け ん ふえ ぶり たて
く ぶく ほ と と と す

徐々ニ

徐々ニ 漸次早ク

mus

極々徐々ニ

徐々ト

Musical score for page 14, featuring 12 staves of piano accompaniment. The score is written in treble clef with a key signature of one flat (B-flat). It includes various musical notations such as eighth notes, sixteenth notes, and rests. Performance markings include '徐々ニ' (Ad libitum) and '漸次平フ' (Ritardando).

Musical score for page 15, featuring 12 staves of piano accompaniment and vocal lines with Japanese lyrics. The score is written in treble clef with a key signature of one flat (B-flat). It includes various musical notations such as eighth notes, sixteenth notes, and rests. Performance markings include '漸次徐々ニ' (Ritardando) and '徐々ニ' (Ad libitum). The lyrics are in Japanese and appear to be a traditional song.

はちす ぼの
 にごり に しまぬ よこ
 ろも なに
 か は まつゆ の たま と
 あご と
 なつ と
 あと けい かふ
 そら の かよひ ち
 は かたえ す
 すし 風 や ふ
 ら え



蕾すみれ

Tsubomisumire.

はるさめ

のふる野の すみの つば すみ

れつ む て は ゆかん 袖は ぬる とも

朝 ま だ き 岡 野の のべ の

つば すみれ つむべき ほどに ぶりに ける

かな

つむ 人も 袖 ぬら しけり

ふる 里のには のすみれ に おけるまら ゆき



残月

Zangetsu.

いとべの 松 に は か

くれ て 沖

の かた え と

入る 月 の ひかり

や ゆ め の せ と は

よふ

さめ て 真如 の

あ き ら け き

月 の な や こ

に す む や ら ん

徐々三

Musical score for page 18, consisting of ten staves of notation. The score includes several annotations:

- Staff 3: *徐々* (Ad libitum)
- Staff 4: *徐々* (Ad libitum)
- Staff 6: *徐々* (Ad libitum)
- Staff 7: *次第=急速=* (Order = Accelerando)

Musical score for page 19, consisting of ten staves of notation. The score includes several annotations:

- Staff 1: *渐次徐々* (Ritardando)
- Staff 9: *渐次徐々* (Ritardando)

いまは っ て だ に お
 ほ ろ よ の
 つ き ひ は か り
 は め ぐ り き て

三味線調 箏調

玉川

Tamagawa.

徐々= 遅速=

mf や ま し ろ の い で や め ま し の
 お ま と め て な ほ 水 か わ ん
 山 吹 の は ふ の つゆ そ ふ 春 も
 く れ 夏 さ に け ら し
 見 わ た せ ば な む の
 ま が ら み か け て せ れ う の は ふ さ
 さ る つ の 國 の 里 に 月 日 を
 お く る ま に 少少徐々=
 い つ し か あ き に あ ふ
 む ふ る の ぢ に は 人 の 何 す も こ ん
 い ま を さ か り の は ぎ こ え て い
 ろ あ る ふ む し に や と り

に し 月 の え そ ら の ふ ゆ ふ
 か め ゆ き け も よ ぶ す ゆ ふ
 き れ は 塩 風
 こ して 道 の く の 野 田 に ち ど り の
 こ え さ び し ゆ か し
 た た る む さ し の に き
 ら す

徐々=

さらす
極々徐々=

てずく り さらさ ら に
むかしのひ
とのこひしきも いま はたす へて みの
くに の そのふ が れ を は わす
れ そ の も くみや あつ ら ん た び 人 の
たかの の おく の
みづ ま だ も ふに な が れ た る
むつ の た ま が は

歌謡
楓の花 Koede no Hana.

緩慢ナル拍子
mf

花 の 名 じ り
は 嵐 や ま
こすゑ
こすゑ の
あさ み ど り
松 ふ く
風 に は ら は ら と
ゆるは 楓 の 花 ぶ ら
ん
いせ き を
の ほ る 若 あゆ の さば し る 水

徐々=

最々徐々=

の めご も り に ふく や かじ
 か の こ 糸 す め る お ほ る の
 き し そ ふ つ か
 徐々ニ
 太 鼓
 少し早ク
 徐々ニ

渐次速カ

終ニ

川上

遠く ほととぎす

志のぶ

初音に あこが

漸次早ク

れ て

船 さ ん の ぼ
し 見 に 行 か ん
と ふ せ の お く
の 岩 っ っ

名所土産

Meishomyage.

木調子 琴平調子 八九十

ふぶ きの ほつ た り ころも
きてみ れ ば こ こ は す め し あ は に よ し ぶ ら ぎ か こ え
て ゆ ぶ れ の そ ら も し づ ぶ に
じ や く め っ ぐ ら く と つ ぎ わ に
る ぶ っ っ
こ れ ぞ な に を ふ だ い ぶ っ の か ね を と も れ て
た か ま ど の よ う に う き ふ や ま
田 山 み わ の や ま ぢ の も す そ の い と の
い と ど ふ る き と か す が の の や し ろ に
し ぢ し こ の こ を ば あ は せ か が む の そ こ ぢ
き あ れ あ れ み ふ み に く も の み ね あ っ さ し

の ぎ の みか さ や ま
 少ク徐々= *mf*
 極々徐々= *p* の ふ せ の *mf* あ す
 か 川 か は る や り め の か ず そ へ て
 か い し ょ う め い し ょ の み や こ の 辰
 乙 う じ の か は う ら ふ が む れ は
 極々徐々= *mf* そ う に し ろ き は い は こ す ふ み か き ら せ る ね
 の に ゆ き に き ら せ る *p* の *mf* に て あ
 極々徐々= *f*

f
 極々徐々= *mf* し づ の め か は き も あ ら は に よ そ ね
 じ ま ふ れ し て わ き た た ま ぞ ち る ふ み も
 極々徐々= *mf* う ね う れ し ら た ま ぞ ち る *mf*
 漸次早ク
 極々徐々= *mf*

夕 空

Yuzora.

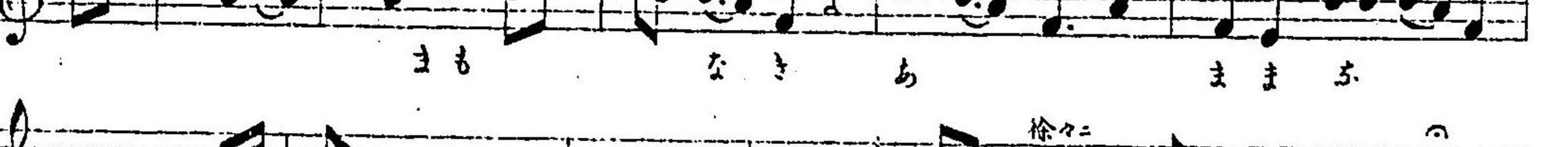
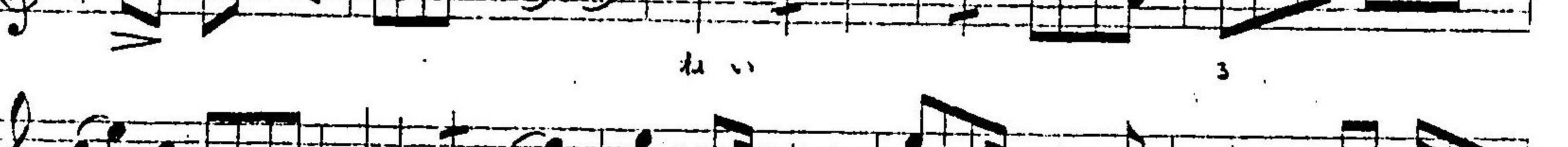
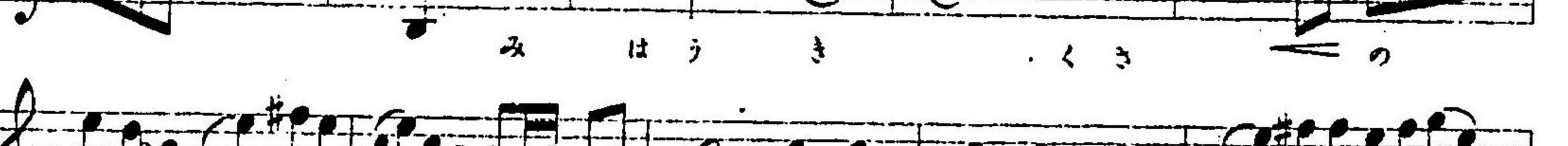
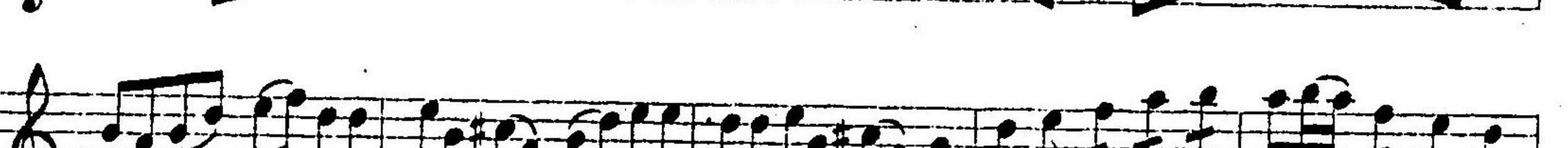
平調子 水調子



徐々ニ



少シク徐々ニ



鶯の雛

Hino no Uguisu.

琴雲井調子 七八九十半 中

一二三四五六

緩ニ

徐々ニ

あはほや

ぎにえたうつりし

てならすら

ん まださと

なれぬ

の

一段) 極テ徐々ニ

mf

f

徐々ニ

mf

p

mf

f

(二段) 極テ徐々ニ

f

極テ徐々ニ

f

徐々ニ

mf

p

なれぬ

漸次徐々ニ

うぐ

の

す

f

mp

磯千鳥

Isochidori.

三味線二上り 榮常調子 七八九十斗島巾

一ニ三 一三五六

極々徐々= *mf* う た た ね の まくらに

ひ が く あ け の か ね

f げに

ま ま な ら ぬ よ の お か と

な に に た と ー ん あ

す か が は

きのふ の ふ ち は けふ

の や と

か は り

や す き ぞ か は る

ふ と ち が り し こ と も い つ

し か に

あ は う き ふ ね

の か ぢ た へ

い ま は る も

漸次徐々= 極々徐々= *f* し ら ふ め *mf* の *f*

徐々= 徐々= *f* *mf*

極々徐々= *mf*

漸次早々(快活)= *f*

極々徐々= 漸次早々=

Musical score for page 44, featuring ten staves of piano accompaniment. The notation includes various rhythmic patterns, including sixteenth and thirty-second notes, and rests. Dynamics such as *f* and *mf* are indicated throughout the piece.

Musical score for page 45, featuring ten staves of piano accompaniment and vocal lines. The notation includes various rhythmic patterns and rests. Dynamics such as *f* and *mf* are indicated. The lyrics are in Japanese and are written below the vocal lines.

極々徐々ニ

少シ徐々ニ 漸次早ク

極々徐々ニ

徐々ニ

mf さをのしずくかふみだのあめ
かぬれにぞぬれしぬれころも
みにしむけさのうら
かぜにわびつつやふくいそちどり

歌詞 第五集

越後獅子

越路がたおくに名物さま
くなれどいなかなまり
のかたことまじりしらう
さぎなる言の葉に、おもし
ろからしそふな事をほ浦
の海士の子が七ッか八ッ
目うなきまでうむやあみ
そのつなてとは戀のこゝ
ろもこめ山のとほきうは
きて黄連も何いと、い川い
とうをの、もつれもつる、
くさむらの油漆とまじわ
りて末松山の白布のちぢ
みははだのどこやらが見

今小町

えすく園の風流をうつし
大根や笛の音もひいてう
たふやししの曲むかい小
山の紫竹たけゑだふしそ
ろへてきりをこまかに十
七がむろのこぐちにひる
ねして花のさかりをゆめ
に見てそろゆめのうらか
たゑちどの獅子は、ほたん
はもたねど富貴はおのが
すがたにさかせまひおさ
む姿にさかせまいをさむ

なさけにあこがれて、我も
まよふやちやうくの戀も
しなんみのいくも、夜か
よふこゝろは深艸の少せ
ふよりもあさからぬ淺香
のぬまのそこまでも、ひく
手あまたの花あやめたと
へ昔のから人の山をさく
てふちからもて、ひくとも
ひかぬふり袖は、すいな世
界のいま小町高きくらひ
の花なれば思ふにかひも
あらし山されども岩木に
あらぬ身の、みやびおのこ
の手くだにも、いなにもあ
らぬいな舟のしづみもや
せん戀のふちあわぬつら
さはあしひきの山鳥の尾

のながき日をうらみかこ
ちて人しれずこよいあふ
瀬の新枕つもるおもひの
かたいともとけてうれし
き春のゆめ

夏の曲

いその神古き都のほと
ぎす聲ばかりこそ昔なり
けり夏山に戀しき人や入
にけん聲ふりたてゝなく
ほとゝぎすはちすばのに
ごりにしまぬ心もて何か
はつゆの玉とあさむく夏
と秋と行かふ空のかよひ
じはかたへ冷しき風やふ
くらん

蕾すみれ

春さめの降る野のみちの
蕾すみれつみてゆかん
袖はぬるとも朝まだき岡
野の野邊の蕾すみれつむ
べき程になりけるかな
つむ人も袖ぬらしけりふ
るさとの庭のすみれにお
ける白雪

残月

磯邊の松に葉がくれて沖
のかたへと入る月の光や
の世をはよふさめて眞
夢のあきらけき月の都に
如のあきらけき月の都に
住やらん今はつてだにお
ぼる夜のつきひばかりは

めぐりきて

玉川

山城の井手やみまじとこ
まとめてなほ水かわん山
吹の花のつゆそふ春もく
れ夏氣にけらし見渡せば
浪のしがらみかけてけれ
卵の花さける津國の里に
月日を送るまにいつしか
秋にあふみなるのじには
人もあすもこん今をさか
りの森こへていろなる浪
にやどりにし月のみ空の
冬深み雪げもよふすゆふ
ざれば鹽風こして道のく
の野田に千鳥の聲さびし
ゆかし名高たる武藏野に

さらすさらす手づくりさ
らさららむかしの人の戀
しきもいまはたそいく紀
の國のそのながれをばわ
すれてもくみやしつらん
たび人のたか野のおくの
水までも名に流れたる六
ツの玉川

楓の花

はなの名残は嵐山こずへ
梢のあさみどり松ふく風
にはらくと散はかへて
の花ならんおせきをのほ
る若鮎のさばしる水のみ
ごもりになくや河鹿の聲
すめるおほいの岸ぞなつ
かしき川上とほくほとゝ

ぎすしのお初音にあこが
れてふねさしのぼし見
行かんとなせのおくの岩
つゝじ

名所土産

水無月の初旅ころもきて
見ればこゝはすみよし青
丹よしならさかこえてゆ
ふぐれの空も静かにじや
くめつ爲樂とつげわたる
かねこれぞ名にをふ大佛の
のよそに浮名やたつた山
三輪の山路のもすそのい
とゝいと古さと昔春日
野のやしろにしはしこの
手をばあはせ鏡の底きよ

くあれく南に雲の峰あ
つさしのぎの三笠山月
の七瀬のあすか川かわる
やゆめの敷そへて名所名
所のみやこのたのみ宇治
の川づらながむればまお
ちに白きは岩こす浪かさ
らせる布か雪にさらせる
ぬのにてありそうしづ
の女が萩もあらはによ
そねじまなれし手わざに
玉ぞちるなみもうねく
しら玉ぞちるあらおも
しるのけしきやなあらお
もしろのけしきやなわれ
もいへちに立かへりつど
にかたらん花のいゑつと
にかたらん

神樂初

ちわやふる神代のはじめ
素盞のをのあらしき心をに
くませて天照神のおんい
かり 岩戸にかくれまし
ませばとこやみの夜とな
りにけり 萬づの神のな
げかせつゝ、いわとのまへ
にあつまりて、かぐらをそ
ふしたてまつる、これぞか
ぐらのはじめなるとき
に天照大神宮すこしうち
あみ たまひつゝ、岩戸を
ひらきましませば、人のお
もてしるゝと、見ゆるこ
ろきとはまふすなり

夕空

筆のさや たいてせこま
つかやり火のぼる水にか
らにやたちのぼる水にか
づく 枕のしたは戀ぞつ
もりてけふの瀬に 身は
うき艸の ねいる まも
なき、まゝならぬこそ
まゝならぬ

雛の鶯
青柳に枝うつりして 駒
らすらん まださとなれ
ぬ ひなの鶯 さらさら
なれぬ 雛のうぐひす

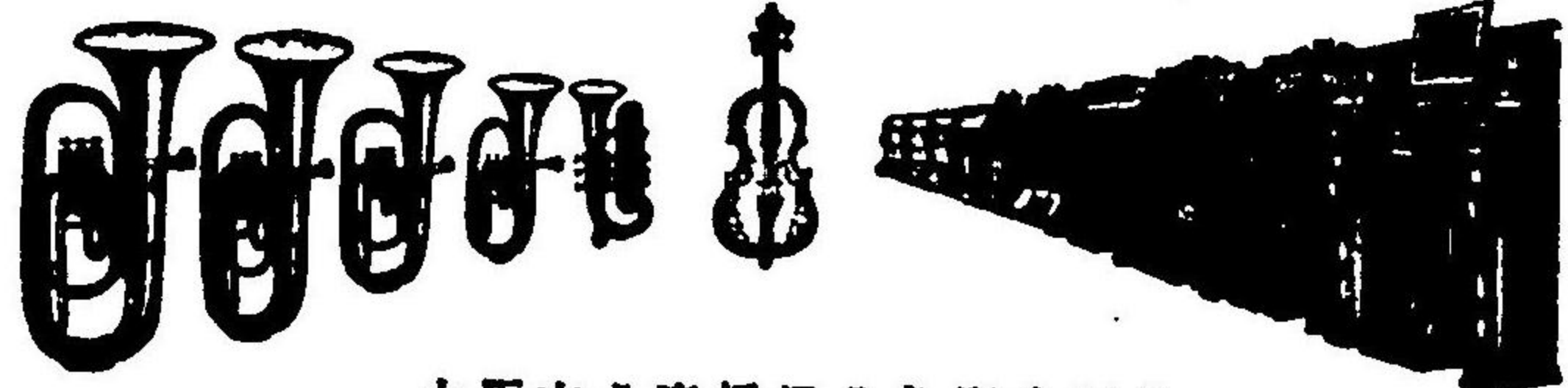
磯千鳥
うたゝねのまくらにひ
くあけのかね げにまゝ

をらぬ世の中を、何にたと
へんあすか川 きのふの
ふちはけふのせと、かわり
やすきぞかわるなと、ちぎ
りしこともいつしかに
身はうき船の楫をたへ、今
はよるべも白浪の さを
のしづくがなみだのあめ
かぬれにぞぬれしぬれど
ろも 身にしむけさの浦
風、にわびつゝやなくいそ
ちどり

明治四十三年一月十五日印刷 第二集 正價金八拾錢
發行所 大阪開成館
大坂市東區北久寶寺町四丁目百〇六番
電話 四三二五
大坂市東區北久寶寺町四丁目百〇六番
電話 四三二五
大坂市東區北久寶寺町四丁目百〇六番
電話 四三二五

MUSICAL INSTRUMENTS-DEALER

山葉製 風琴洋琴 鈴木製 ヴァイオリン



大阪市心齋橋通北久寶寺町角

三木楽器店

(兼管野金口廣七九番)

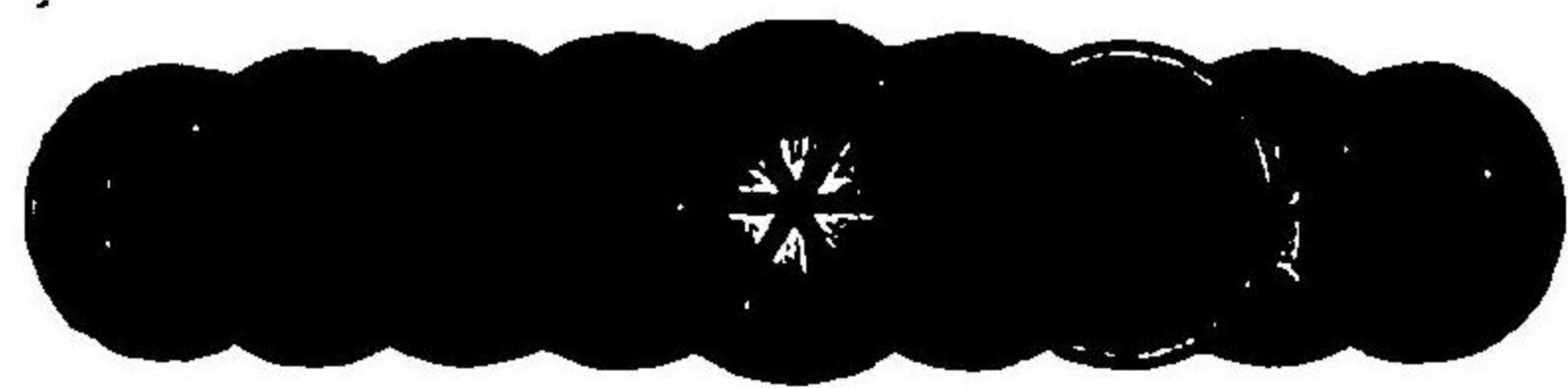
S. MIKI & CO.

No. 106, Kita-Kyuhojimachi Shichome,

OSAKA, E. C., JAPAN.

鈴木米國金牌ヲ受領ス
米國シヤートル於大博覽會
ザイオリンハ

山葉風琴洋琴ハ
米國シヤートル於大博覽會
名譽大賞金牌ヲ受領ス

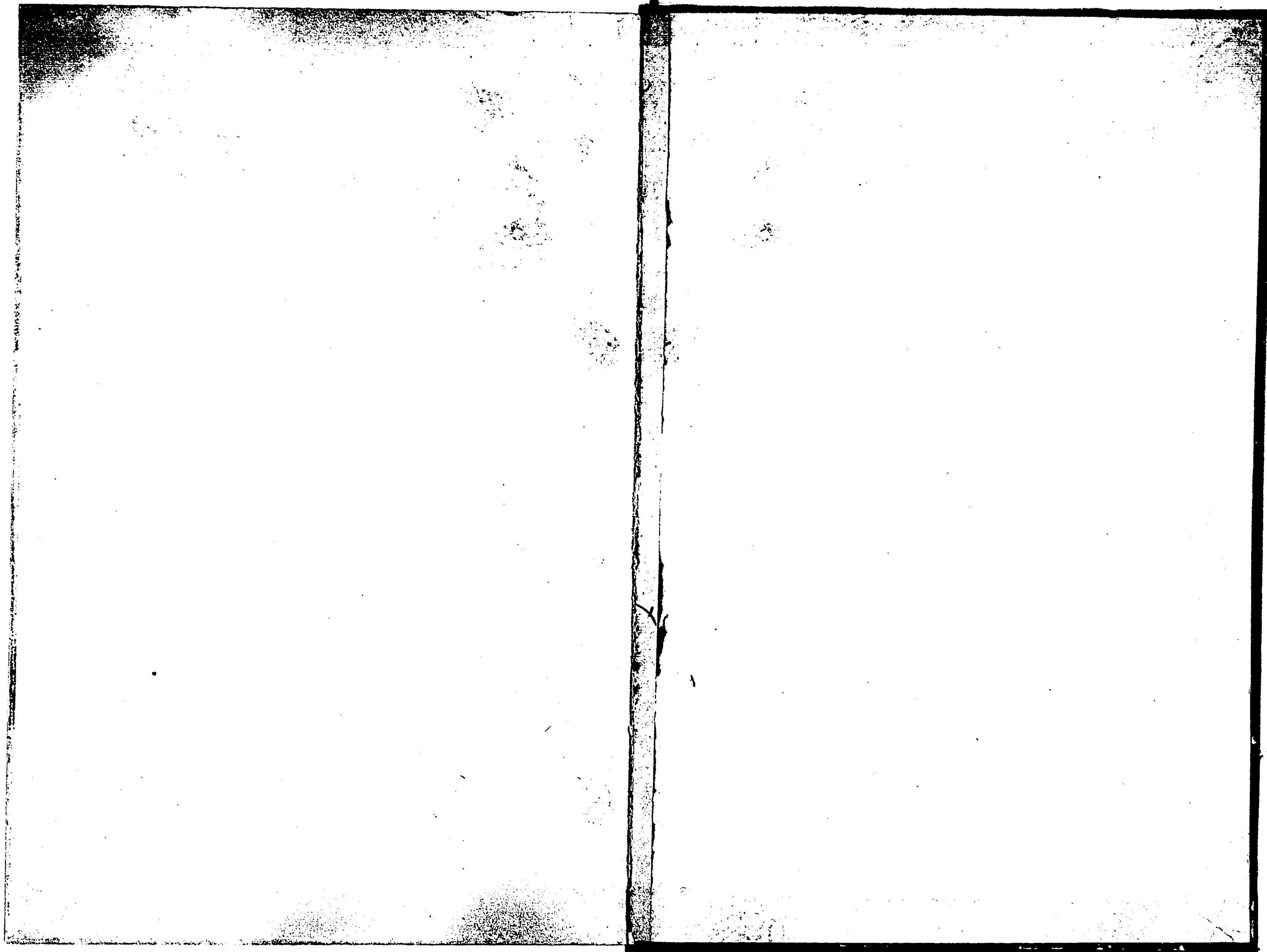


樂譜用紙各種
和洋音樂書
手風琴各種
ハーモニカ各種
其他諸樂器
樂隊用樂器
少年簡易樂隊器

特約販賣所
歐米各樂器會社製品

グァイオリン 關西專賣所
鈴木製 關西專賣所
山葉製 關西專賣所

502
761



特 67
112

[Redacted]