

SALIDA NORMALIZADA VUELO POR INSTRUMENTOS
STANDARD INSTRUMENT DEPARTURE

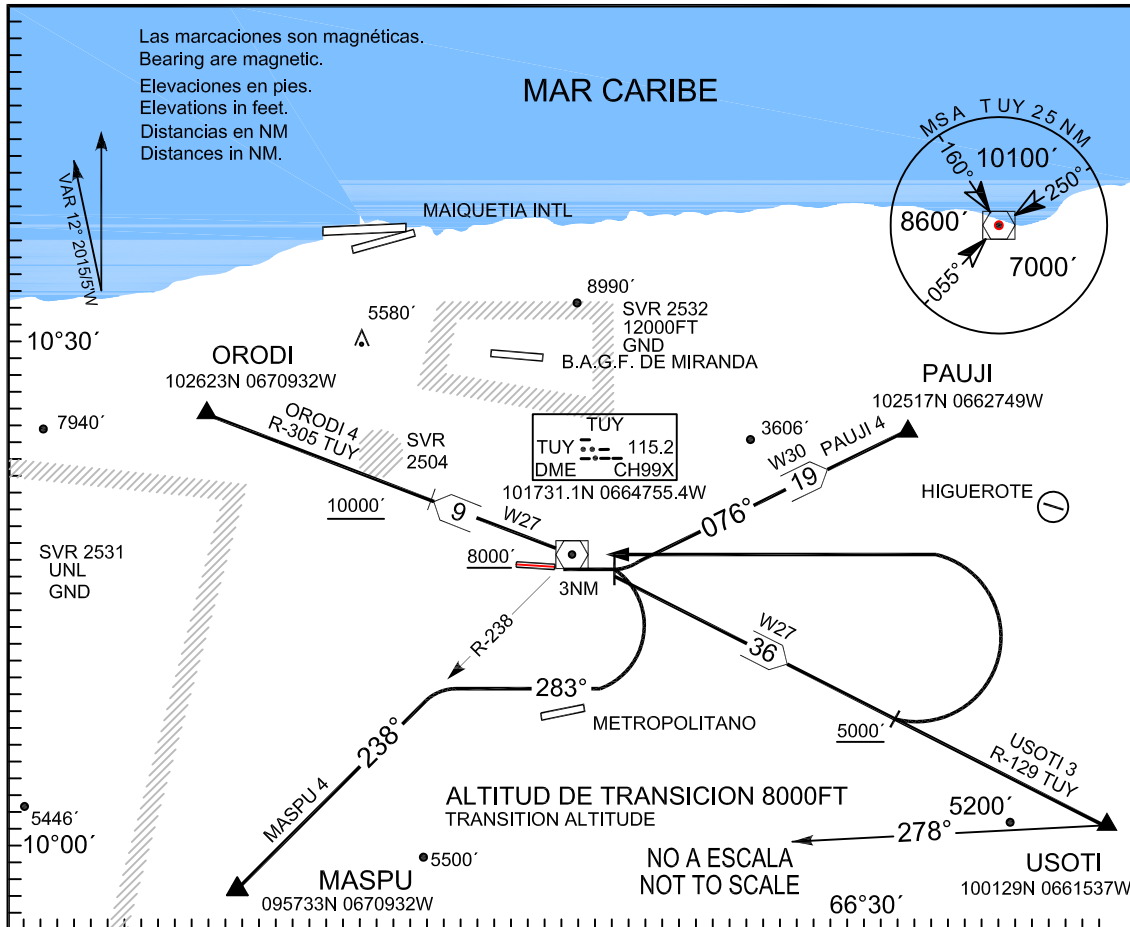
APP	119.20
TWR	118.00, 121.50
SMC	121.70
AUTH	122.10

CARACAS/INTL
Oscar Machado Zuloaga

SID

ELEV 2141FT

SID RWY 10



SALIDA PAUJI 4: MANTENGA HDG RWY EN ASCENSO AUTORIZADO POR EL ATC, A 3NM TUY VIRE IZQUIERDA HDG 076° DIRECTO A PSN PAUJI.

SALIDA ORODI 4: EN ASCENSO AUTORIZADO POR ATC INTERCEPTE Y SIGA RDL 129 TUY, A 5000FT VIRE IZQUIERDA DIRECTO VOR/TUY, CRUCE TUY SOBRE 8000FT, INTERCEPTE RDL 305 TUY CHEQUEE 9NM TUY CON 10000FT O SUPERIOR A PSN ORODI Y REQUIERA INSTRUCCIONES DEL ATC.

SALIDA USOTI 3: EN ASCENSO AUTORIZADO POR EL ATC INTERCEPTE Y SIGA RDL 129 TUY A PSN USOTI Y REQUIERA INSTRUCCIONES DEL ATC.

LEGEND

PAUJI 4 DEPARTURE: MAINTAIN RWY HDG IN ASCENT CLEARED BY ATC, AT 3NM TUY TURN LEFT HDG 076° TO PSN PAUJI.

USOTI 3 DEPARTURE: IN ASCENT CLEARED BY ATC, INTERCEPT AND FOLLOW RDL-128 TUY TO PSN USOTI AND REQUEST ATC INSTRUCTIONS.

MASPU 4 DEPARTURE: IN ASCENT CLEARED BY ATC, TURN RIGHT HDG 283° INTERCEPT AND FOLLOW RDL-238 TUY TO PSN MASPU AND REQUEST ATC INSTRUCTIONS.

ORODI 4 DEPARTURE: IN ASCENT CLEARED BY ATC, INTERCEP AND FOLLOW RDL-129 TUY, TO 5000FT TURN LEFT DIREC TUY VOR, CROSS TUY VOR AT OR ABOVE 8000FT, INTERCEPT RDL-305 TUY, CHECK 9NM TUY WITH 10000FT OR UP-PER TO PSN ORODI AND REQUEST ATC INSTRUCTIONS.