

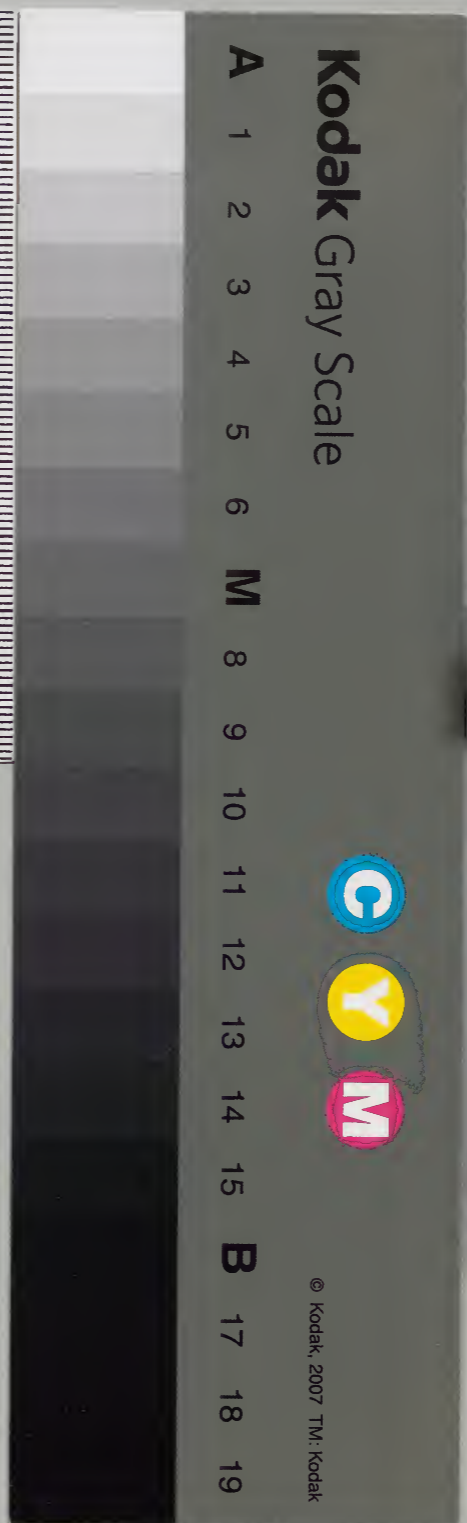
# 續日本後紀

二

					和書門
		二	二		
	二	一	六		
二	〇	二	一	六	
冊	架	函	號	類	

內閣文庫			
一三七函	二〇冊	二六號	和書類

內閣文庫		
番號	和	26
冊數	20 ( 2 )	
函號	137	134





續日本後紀卷第二 起十年六月盡十二月

太政大臣從位臣藤原朝臣良房等奉勅撰

六月壬戌天皇不豫公卿陪候殿上西山苾

芻其名仙樹以記驗稱与僧都等俱奉加持

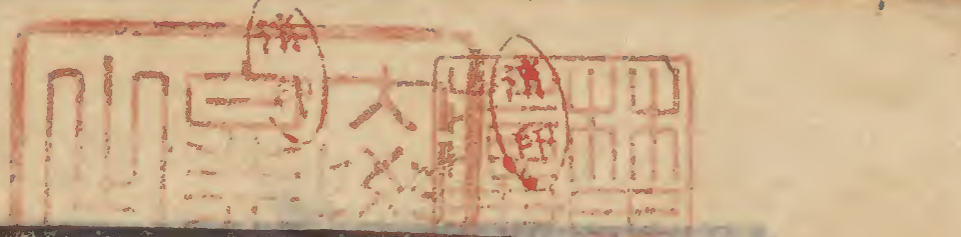
聖躬也分遣被七條綿七百屯於七寺轉經

薰修以祈之翌日癸亥公卿掌衆僧共

侍殿上勅引右近衛大將從三位橘朝臣氏

公并前太宰大貳從四位上朝野宿祢鹿取

續日本後紀



於御床下拜爲參議是日爲聖休有間使神  
祇伯正四位下藤原朝臣洲魚奉幣於賀茂  
太神文命天下諸國修理寺塔破壞者及神  
社勅曰如聞諸國疫癘大亡者衆自非修善  
何以攘災宜令諸國各請練行僧大國廿人  
上國十七人中國十四人下國十人三箇白  
內畫轉金剛般若夜修某師悔過其布施者  
三寶穀十斛僧三斛以正稅宛行得致精進

甲子詔曰雲行雨施穹蒼所以宣慈含垢  
匿瑕元后於焉播澤朕肅兼本稱詢以政塗  
陰庇生靈期於寧濟夫赦令者本稱慈人之  
幸亦有奔馬之喻朕非不知之但欲令其悔  
惡自新變音迂善加持有所念盛事與壞宜  
流肆青之恩或暢作解之典可大救天下自  
天長十年六月八日昧爽以前太辟以下罪  
死輕重已發覺未發覺已結正未結正繫囚

見徒咸赦除之唯犯八扈故殺謀殺私鑄錢  
強竊二盜常赦所不原者不在赦限又去弘  
仁元年坐事配流者雖自陷朝憲而久憐淪  
醫安倍朝臣清繼百濟王愛鑒故藤原朝臣  
仲成男等並量徒入近國從五位下藤原朝  
臣貞本殊放還京速告赤縣莫後青衣敢以  
赦前事告言者以其罪罪之 巳丑聖体平  
復 巳巳罪人安倍朝臣清繼元配伯耆國

今移義作國百濟王愛岑元安房國今移參  
河國 辛未罪人藤原永主同山主藤主等  
天長二年從日向國遷配豐前國今移倫前  
國永野淨津元配越前國伊勢安麻呂元配  
能登國今並移若狹國 壬午詔奉授坐尾  
張國從三位契田太神正三位并納封十五  
戶 癸未地震 乙酉因幡國言百姓之徭  
亦日爲限至干事力竟每駭使比之平民受

信  
神社

續日本後紀

幣殊重請停差調丁駟使倭人許之 秋七月丙戌朔先是傳燈大法師位恭善設文殊會公家相助而行之至是南造文殊影像禱之瞻仰會事畢使安置納所臨會請永為恒例 丁亥散位從四位下佐伯王卒正五位下水内王男也 戊子越後國蒲原郡伊夜比古神預之名神以彼部每有旱疫致雨救病也 癸巳天下諸國人民姓名及郡鄉山

川等号有觸諱者皆令改易 己未第一親

王田朝覲于時春秋統是七歲而動止端審

有若成人觀者異之 辛丑天皇幸神泉苑

觀相撲節 壬寅御紫宸殿令盡昨節之餘

性夕乃罷是日左馬寮走卒將日葵板札入

自春華門北至延政門頓尔而死 閏七月

乙卯朔劫至干秋序洪水敗稼太風害物古

來尚在宜令天下諸國奉幣名神豫攘防勿

損<sup>ス</sup>年穀<sup>ヲ</sup> 戊寅越後國言<sup>ハ</sup>去年疫癘<sup>ノ</sup>旁<sup>ニ</sup>發<sup>シ</sup>華  
 耕失時<sup>ヲ</sup>寒氣早<sup>ク</sup>侵<sup>リ</sup>稼秋不<sup>レ</sup>稔<sup>シ</sup>今茲飢疫相<sup>レ</sup>仍<sup>テ</sup>  
 死亡者<sup>スル</sup>衆凶年之弊<sup>ニ</sup>雖賑<sup>メ</sup>猶乏<sup>シ</sup>望<sup>シ</sup>請<sup>フ</sup>被<sup>シ</sup>許<sup>テ</sup>糶<sup>シ</sup>  
 糶<sup>シ</sup>資<sup>ヲ</sup>此<sup>ノ</sup>究<sup>ム</sup>民<sup>ノ</sup>許<sup>ス</sup>之<sup>ヲ</sup> 壬午霖雨<sup>ヲ</sup>涉<sup>テ</sup>旬<sup>ヲ</sup>不<sup>レ</sup>息<sup>ス</sup>  
 癸未勅<sup>シ</sup>弘仁年中<sup>ニ</sup>犯<sup>ス</sup>罪<sup>ノ</sup>僧<sup>ヲ</sup>菜師寺良勝<sup>ヲ</sup>被<sup>シ</sup>配<sup>ス</sup>  
 多<sup>ク</sup>檉<sup>ノ</sup>嶋<sup>ニ</sup>西大寺<sup>ヲ</sup>泰山<sup>ノ</sup>隱岐國興福寺<sup>ヲ</sup>康信<sup>ヲ</sup>石  
 見國元貞寺<sup>ヲ</sup>永繼<sup>ヲ</sup>信濃國今並<sup>ニ</sup>特<sup>ニ</sup>放<sup>シ</sup>還<sup>シ</sup>入<sup>ル</sup>京<sup>ニ</sup>  
 都<sup>ニ</sup> 八月甲申朔日有<sup>レ</sup>蝕<sup>ス</sup>之<sup>ヲ</sup> 丙戌勅<sup>シ</sup>穀倉

院西南角地東西各廿丈南北各亦丈<sup>ヲ</sup>宣<sup>シ</sup>爲<sup>ス</sup>  
 內藏寮<sup>ノ</sup>染作<sup>ノ</sup>之<sup>ノ</sup>心<sup>ニ</sup> 辛卯叙<sup>シ</sup>從五位下<sup>ニ</sup>藤原  
 朝臣良房<sup>ヲ</sup>正五位下<sup>ニ</sup>從四位下<sup>ニ</sup>和氣朝臣真  
 經<sup>ヲ</sup>爲<sup>シ</sup>木工頭<sup>ト</sup>伊豫權守<sup>ト</sup>如<sup>シ</sup>故<sup>ク</sup>云<sup>フ</sup> 癸巳天  
 皇謁<sup>シ</sup>觀<sup>シ</sup>先<sup>ニ</sup>太上天皇及太皇太后<sup>ヲ</sup>於<sup>テ</sup>冷然院<sup>ニ</sup>  
 賜<sup>シ</sup>扈從<sup>シ</sup>五位已上<sup>ニ</sup>祿<sup>ヲ</sup>有<sup>レ</sup>差<sup>アリ</sup>是日太上天皇幸<sup>シ</sup>  
 姬大原真人金子橘朝臣春子阿保親王母  
 氏高井宿祢藤子並<sup>ニ</sup>叙<sup>シ</sup>從五位下<sup>ニ</sup>云<sup>フ</sup> 云<sup>フ</sup>

未有狐走入内裏到清凉殿下近衛等打殺之  
 丙申天皇御紫宸殿下供常膳間有燕  
 虎飛入集殿梁上羅得之 戊戌左大臣正  
 二位藤原朝臣緒嗣上表辭職不許之 庚  
 子河内國人戸主外從五位下御松宿祢氏  
 主等改本居貫附右京六條權津國人戸主  
 外從五位下菅原宿祢梶吉等貫附右京二  
 條 丙午奉幣伊勢太神宮 戊申先太上天

天皇御淳和院与後太上天皇遊讌親主以  
 下卒於彼命文人令賦詩幽居山水之題兩  
 太上天皇俱有御製以大藏省綿一萬屯賜  
 群臣祿是自以從三位源朝臣定為奏議美  
 作守如故 辛亥飛騨國貢松實御贄 九  
 月甲寅朔辛酉以在近江國栗太郡金勝山  
 大菩提寺預定額寺 壬戌是重陽節也天  
 皇御紫宸殿宴侍從己上令文人同賦秋風



歌之題宴訖賜祿 戊寅天皇幸栗栖野遊  
 櫛右大臣清原真人夏野在御輿前執令羗  
 笠便幸綿子池令神祇少副從五位下大中  
 臣朝臣磯守放所調養集拂水禽仙輿臨覽  
 而樂之日暮還宮賜扈從者祿 冬十月癸  
 未朔天皇御紫宸殿賜侍臣酒至大臣以下  
 五位已上及內命婦賜祿綿谷有差 辛卯  
 宴藝云國言賀茂郡人風旱審磨德行懿表孝

養自厚父母股後口絶五味哀慕之情死暫  
 忘時勅叙二階免戶田祖又言力由佐伯郡  
 人伊福部五百足同姓豐公若櫻部繼常等  
 所耕作田各亦町已上貯積之稻亦各四萬  
 束已上並立性寬厚周施困之往還糧絶風  
 雨寄宿之輩皆得賴焉詔各叙一階 辛丑  
 為大嘗會將修禊事行幸賀茂河鹵薄之儀  
 具如式皇太子先在禊處及聞蹕色出幄而

續日本後紀二  
立迎謁天皇禊事畢御直相幄扈從五位已  
上天皇饌焉三四盃後賜五位及神祇官長  
上以上山城國司并非侍從差當色者祿谷  
有差 壬寅延曆寺座主僧傳燈大法師位  
圓澄卒時年六十二 己山城國綴喜郡  
空閑地五町賜正三位中納言源朝臣常  
下未以從四位下大中臣朝臣洲原兼攝津  
守神祇伯如故云 云綠景雲之年八幡大善

薩所告至天長年中仰太宰府得寫一切經  
至是安置弥勒寺今更復令備一通置之神  
護寺 戊申授正六位上大川王從五位下  
正五位下百濟王安義從四位下正六位上  
百濟王又授從五位下 十一月癸丑以叅  
議從四位上朝野宿祢鹿取爲式部大輔叅  
議從三位源朝臣定爲治部卿表作守如故  
云 云左近衛權少將正五位下藤原朝臣良

房為權中將加賀守如故云云 甲寅雷  
 丙辰雷電良久 庚申為行大嘗會夏奉伊  
 勢大神宮幣帛 辛丑雷電 癸卯天皇御  
 入者院修禋祀之礼 戊辰御豐樂院終日  
 宴樂悠紀主基共立標其標悠紀則山上栽  
 梧桐兩鳳集其上從其樹中起五雲雲上懸  
 悠紀近江四字其上右日像月上有半月像  
 其山上有半月像其山前有天老及麟像其

後有連理吳竹主基則慶山之上栽恒春樹  
 樹上泛五色慶雲雲上有霞霞中掛主基倫  
 中四字且其山上有西王母獻益地圖及偷  
 王母仙桃童子鸞鳳麒麟等像其下鶴立矣  
 於是悠紀標忽被風吹折工人扶持乃負獲  
 之悠紀樂標則大衆之背結樛小臺命兩童  
 子擎手書障子其書曰周礼曰旌人掌樂也礼  
 記曰民勞其舞綴短民逸其舞綴遠故觀舞

而知民治不其障子後起煙霞霞中造杭隨  
舞人之出進而奉其舞各其象之左有胡  
人而馭象已已悠紀獻屏風四十帖主基  
獻梳頭華二机和琴二机厨子十基屏風廿  
帖是日親主已下五位以上朝賜悠紀祿文  
主基各有差庚午御豐樂殿宴于群臣詔  
授正三位紀朝臣百繼從二位從四位下藤  
原朝臣常嗣從四位上從四位下磐田王從

四位上從五位上峯成王正五位下正六位  
上氏雄王豐前王並從五位下從四位下大  
中臣朝臣淵魚長世朝臣世成並從四位上  
正五位下耳南倫真人高繼橘朝臣氏人橘  
朝臣永名藤原朝臣良房並從四位下正五  
位下紀朝臣漾江正五位上藤原朝臣長良  
安倍朝臣安仁藤原朝臣清澄並正五位下  
從五位下高道宿祢鯛釣大中臣朝臣永嗣

藤原朝臣春津良岑朝臣高行並從五位下  
外從五位下良岑宿祢茂知麻呂正六位上  
藤原朝臣常坂上大宿祢廣雄藤原朝臣高  
快小野朝臣千株坂上大宿祢河內麻呂橘  
朝臣宅繼大原真人真并惟良宿祢貞道並  
從五位下正六位上余阿成豐世宿祢真黑  
麻呂並外從五位下宴畢賜祿有差夜闌歸  
宮辛未授從二位繼子王正二位云賜

女王及命婦祿有差 癸酉於本宮有悠紀  
之奉獻終日葵樂舞賜親王以下次侍從已  
上祿 十二月癸未朔道場一処在山城國  
愛宕郡賀茂社以東一許里本号聖本堂是  
神戶百姓爲賀茂太神所建立也天長年中  
檢非違使盡徒毀廢至是 勅曰佛力神威  
相溷尚矣今尋本意重緣神力宜彼堂宇特  
聽改建 辛酉天皇御建礼門介使者奉唐

物於後田原八嶋楊梅柏原等山陵甲子  
陰陽寮進祿曆并頒曆也恒例在十一月朔  
而曆博士外從五位下力伎直淨濱卒後忽  
无相繼之人遺言識曆術者遠江人正六位  
上大春日良棟乃令造之所以于今延引  
丁亥外從五位下大宅臣官廬麻呂爲近江  
掾己丑右衛門權佐從四位下橘朝臣永  
名爲刑部大輔內藏頭正五位上滋野朝臣

貞主爲宮內大輔下總守如故云云 辛卯  
太宰府言陰陽師土師雄成言幸沐天恩已  
而厚祿但有宿心猶未得果解所帶職出俗  
飯真勅許之詔曰如聞諸國糴糶有利於民  
无損於公自今以後不立每限永俾行之  
し未行幸若川野粟隈山遊獵賜扈從者祿  
各有差 庚午天皇御建札門奉唐物於長  
世山陵爲漏先日之頒幣也



