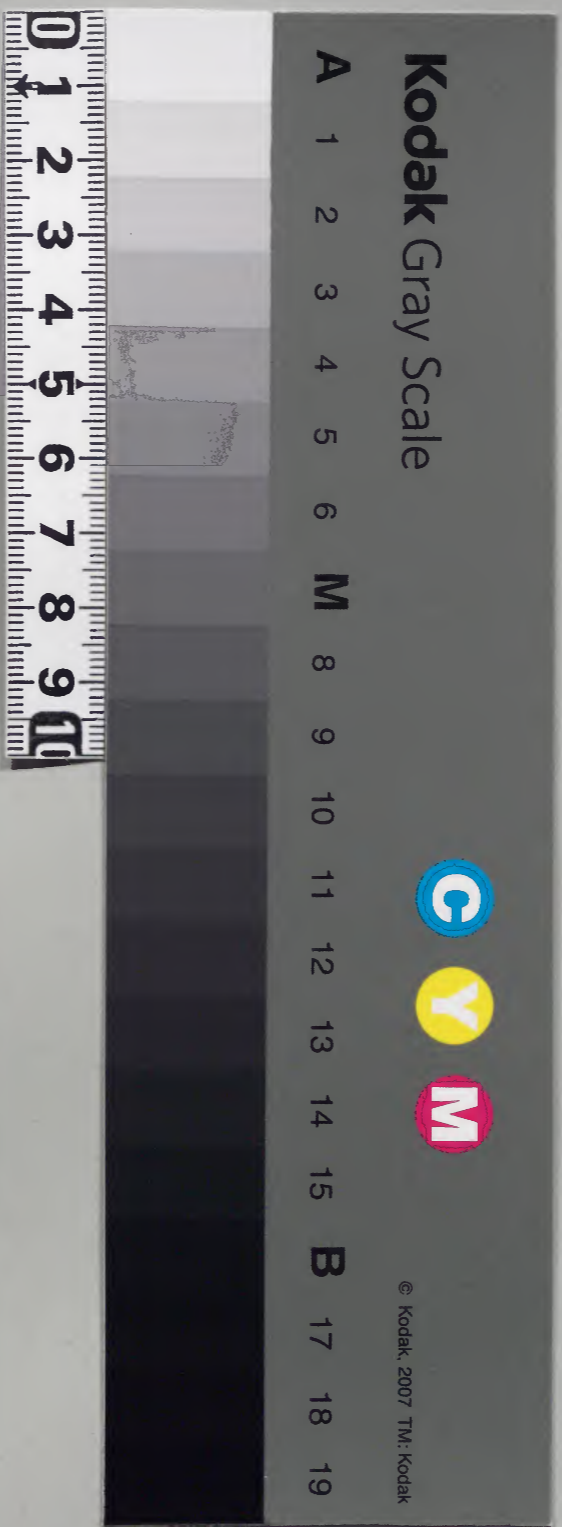
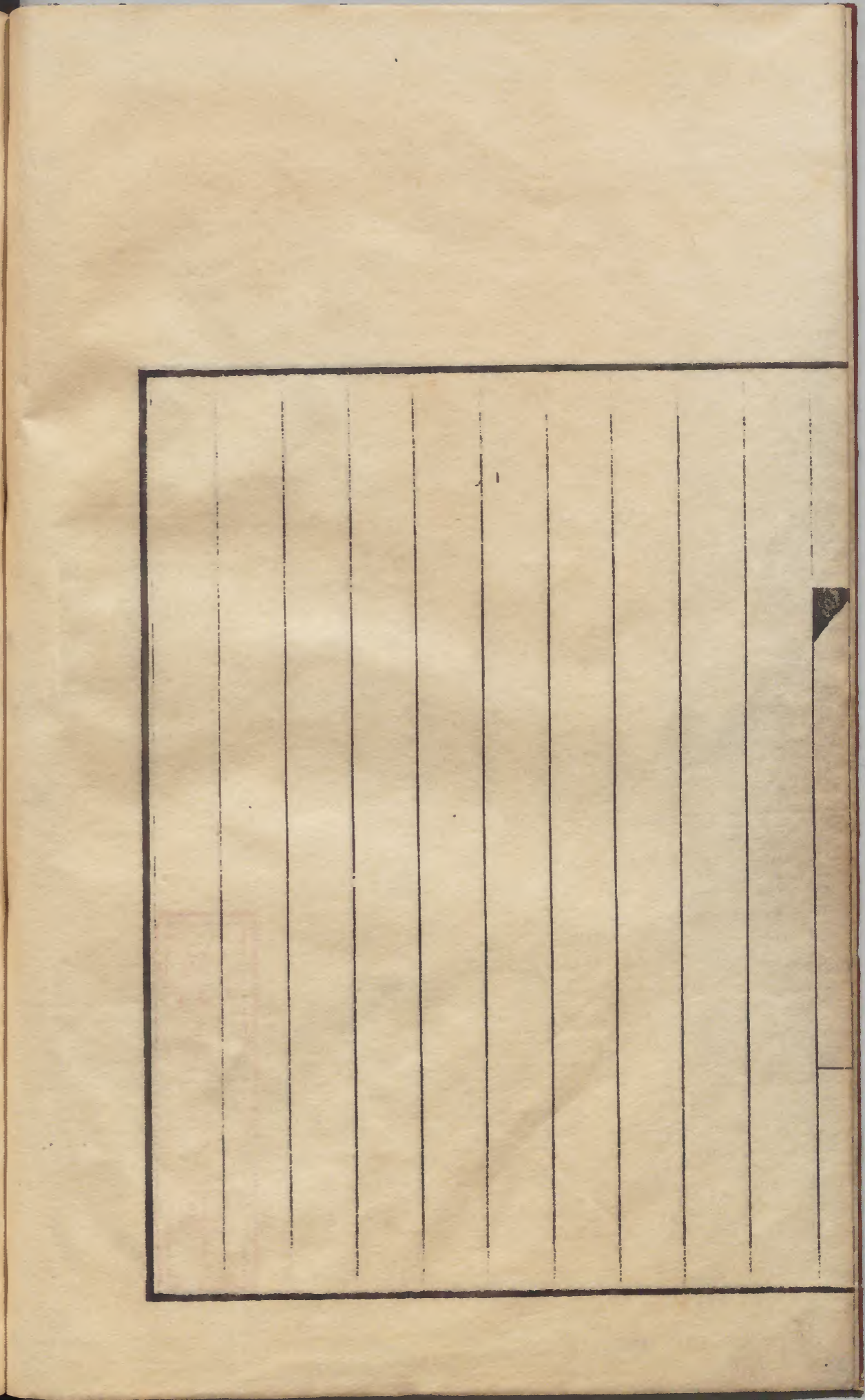
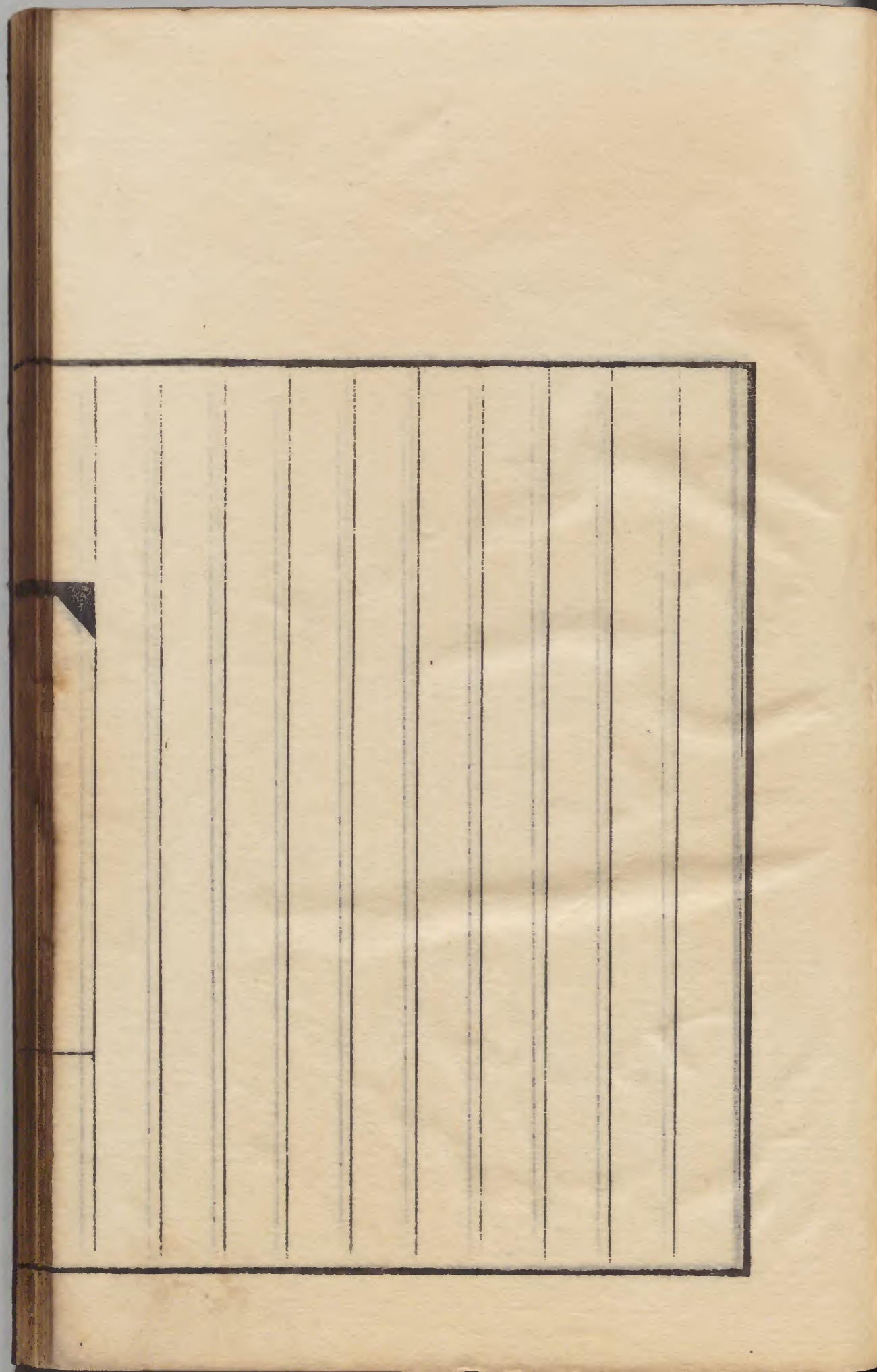


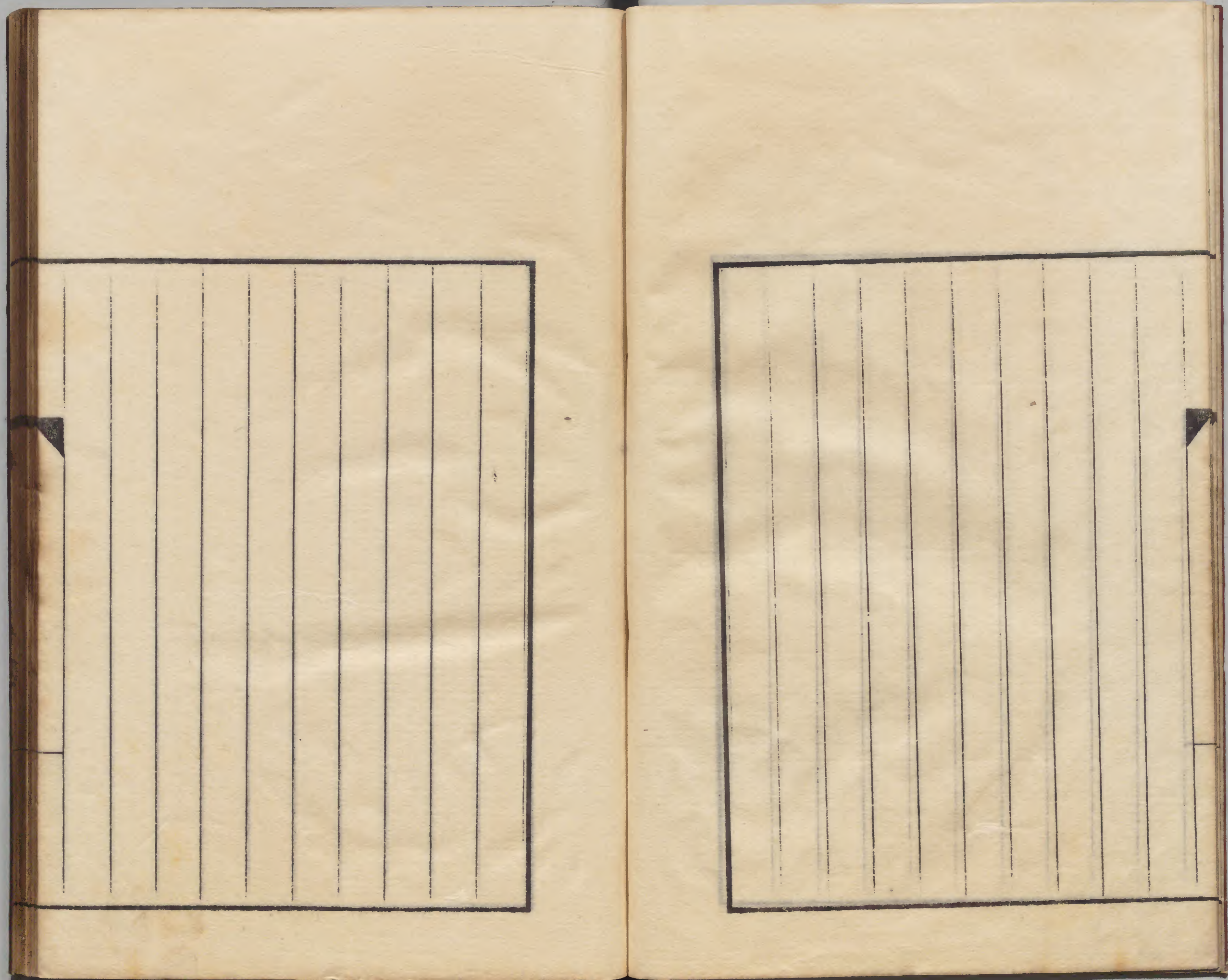
内閣文庫	
番號	漢 3973
冊數	22 (1)
函號	367 131

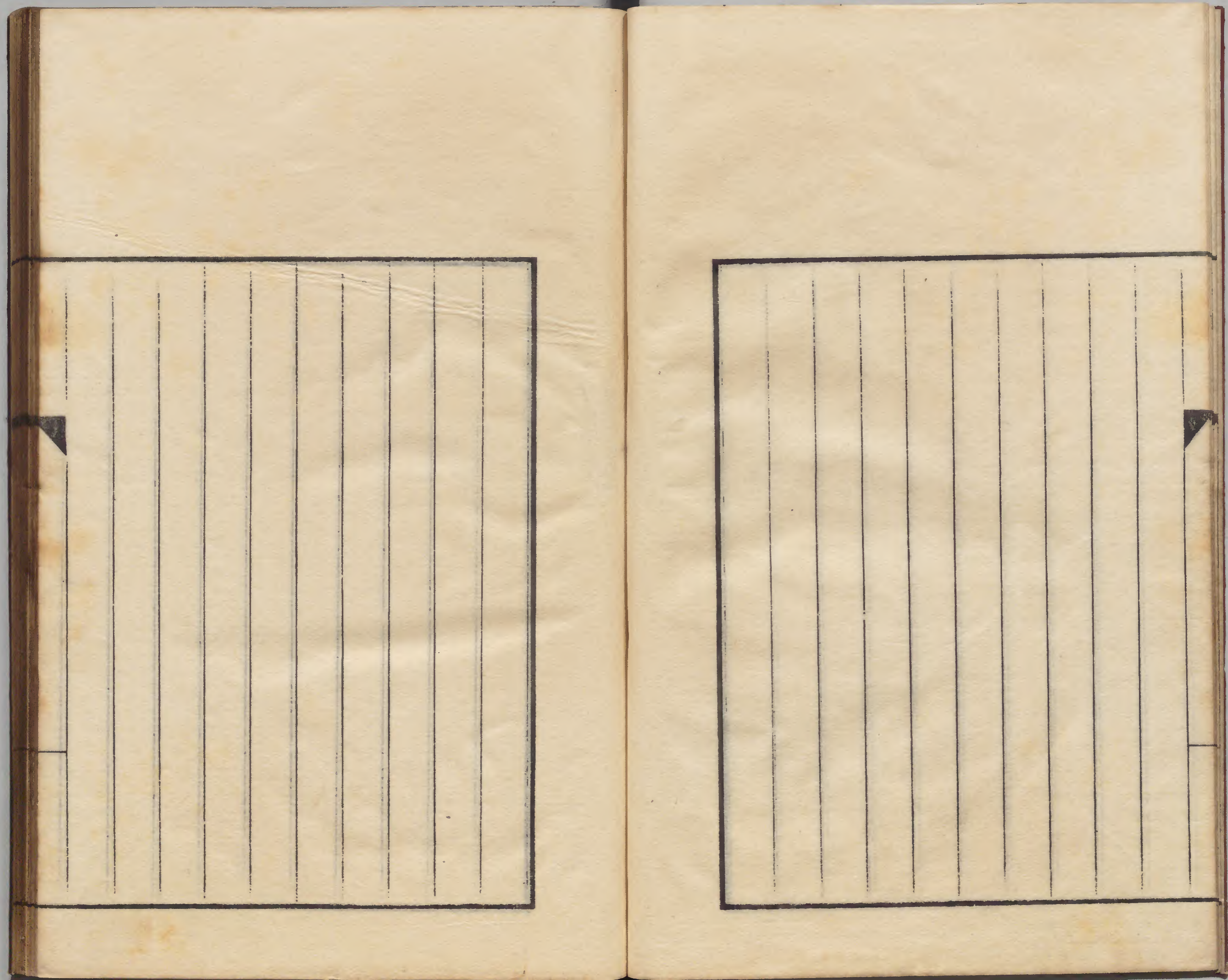


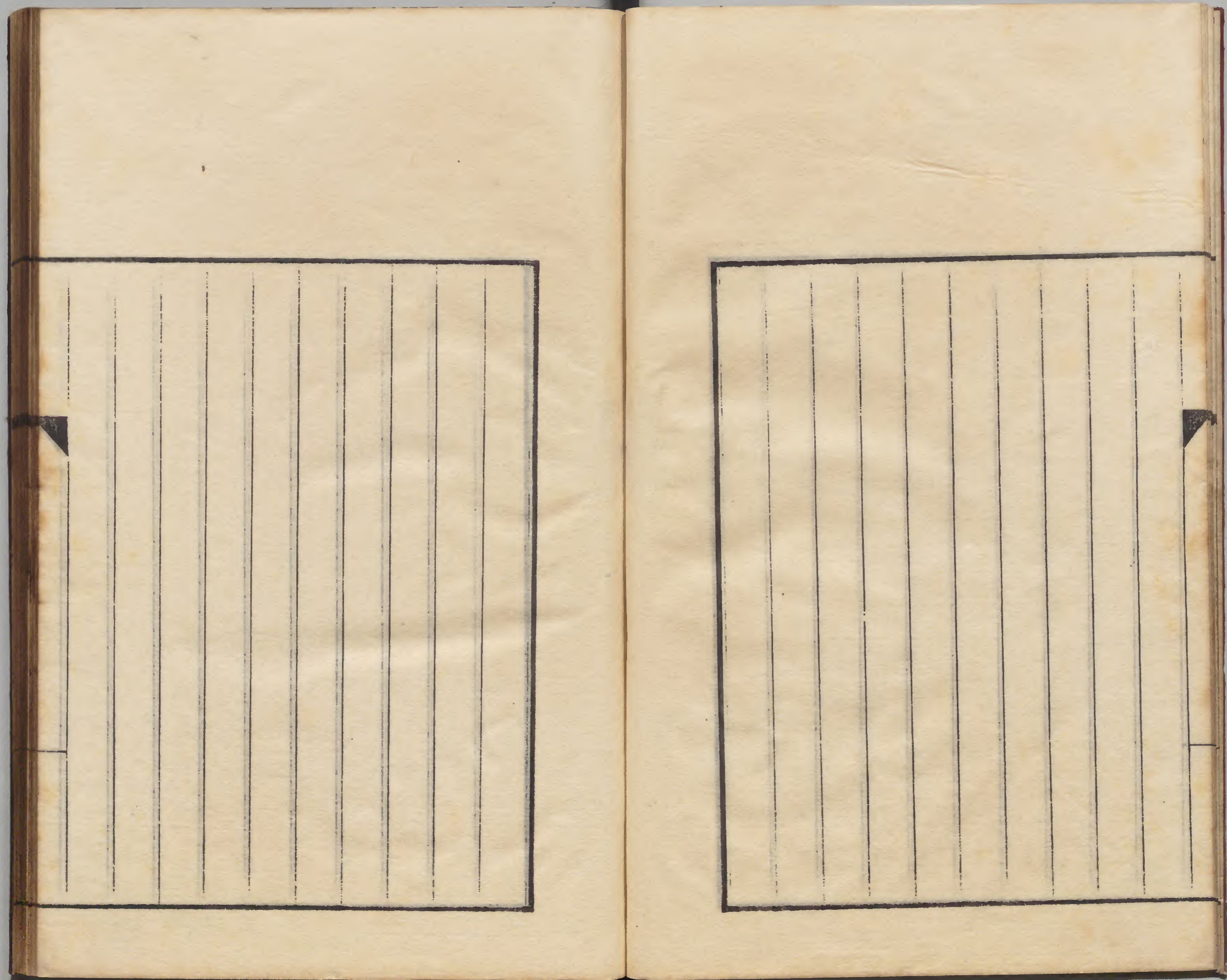
淺草文庫

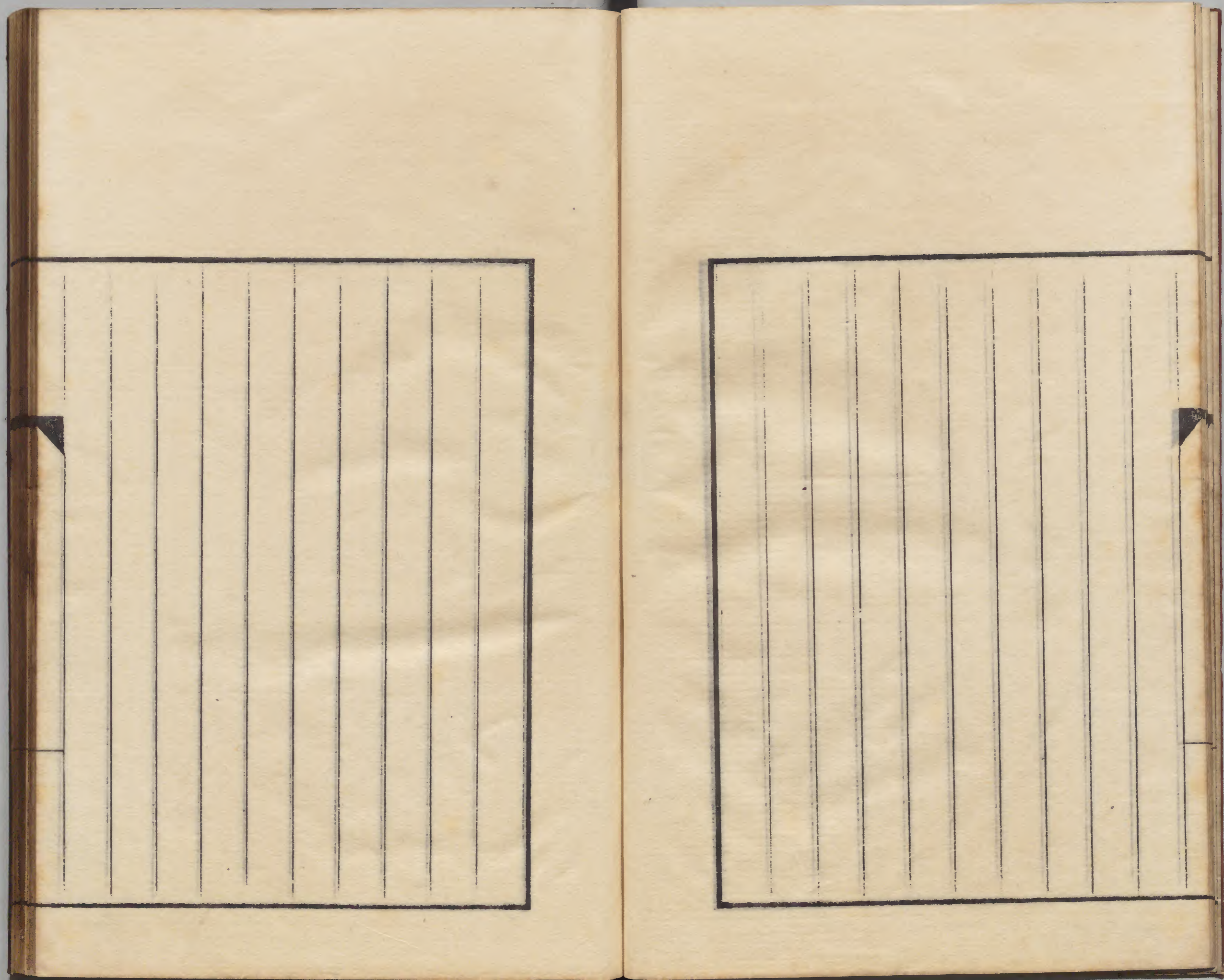


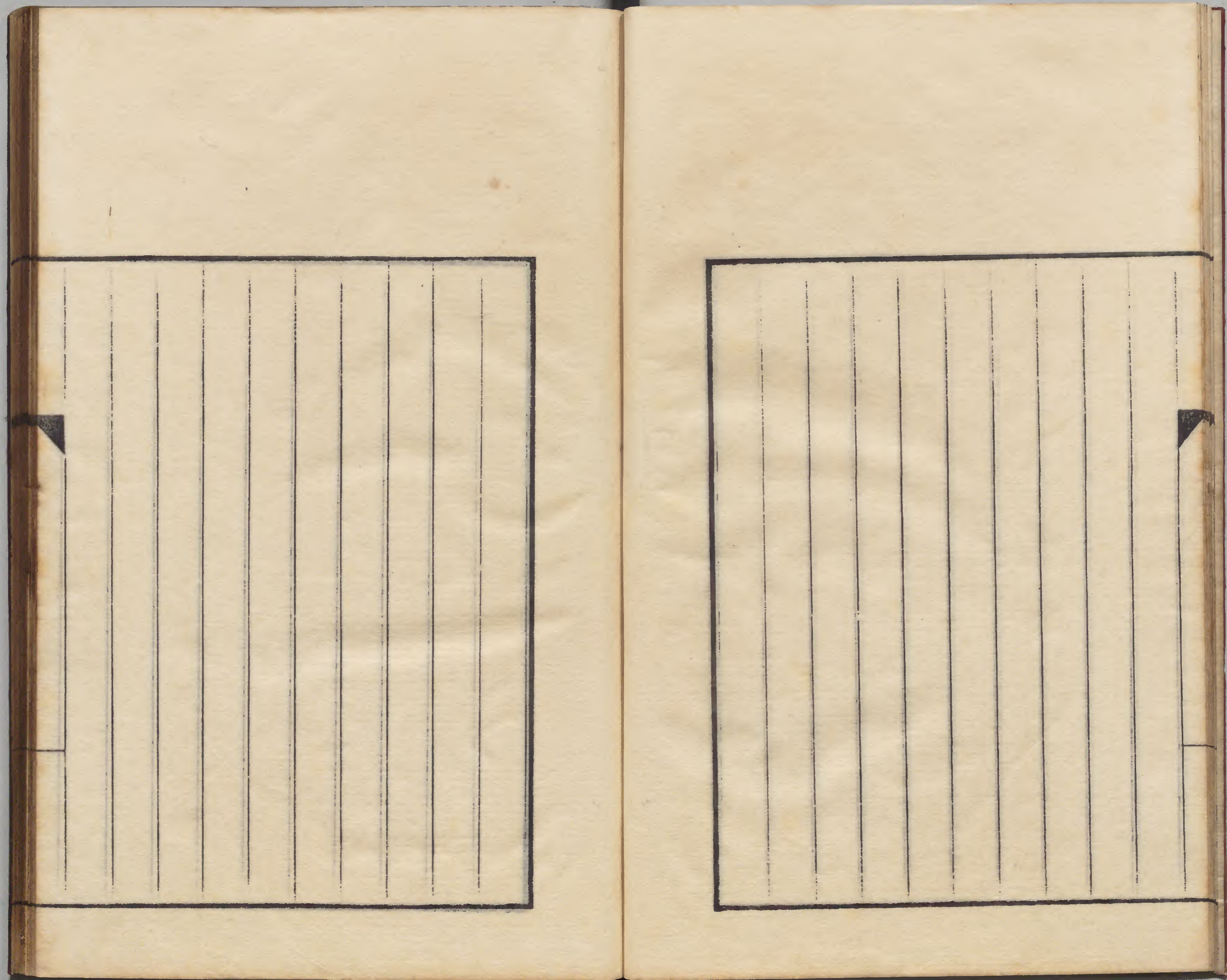


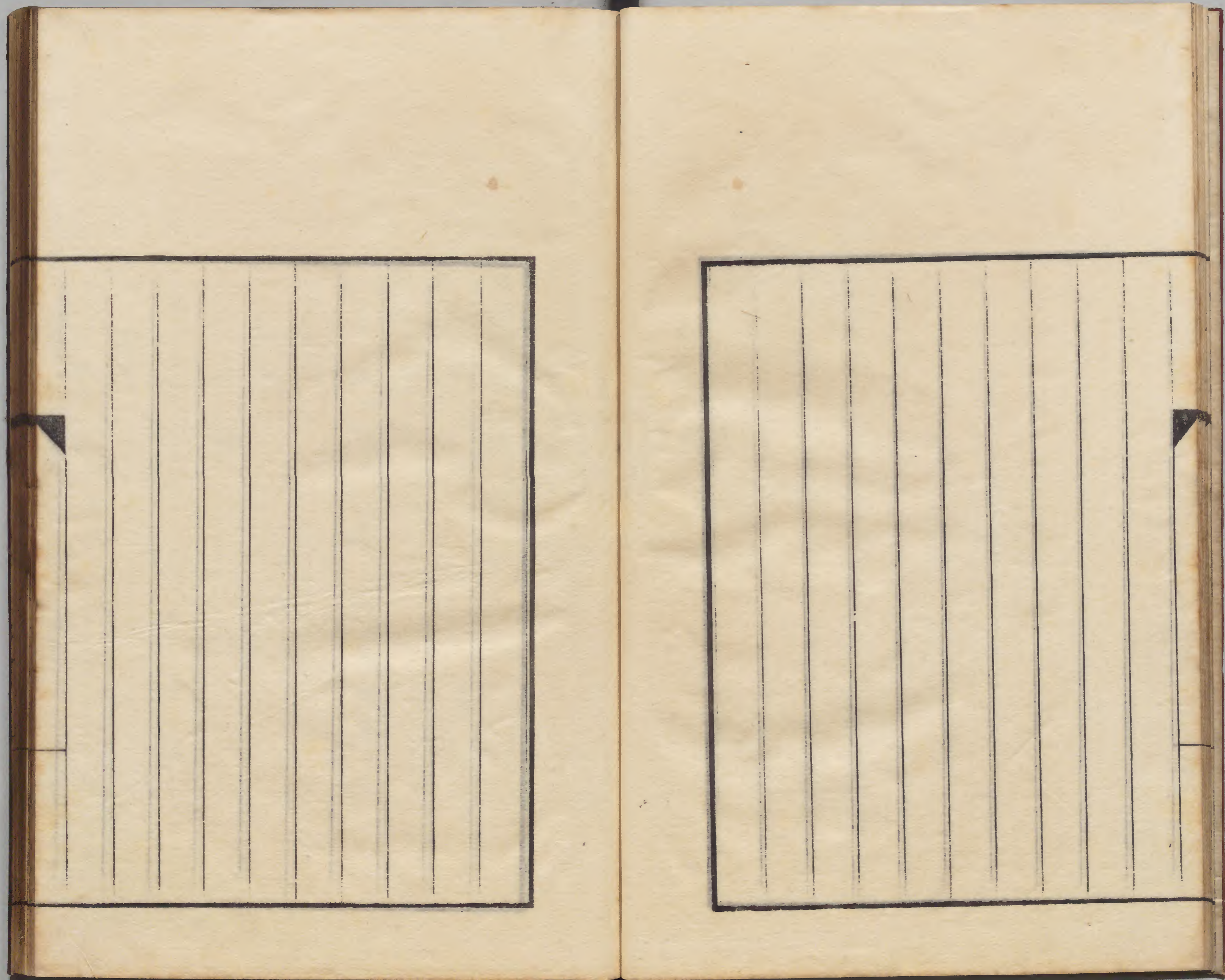












Blank manuscript page with vertical lines and a dark triangular mark on the left edge.

Blank manuscript page with vertical lines and a dark triangular mark on the right edge.

銘林總目

卷之一

地理

山 附假山

巖

洞 附碧玲壺

卷之二

地理

石 雜

卷之三

地理

水

泉 附溫泉

卷之四

地理

湖 陂 堤 塘 堰 池 溪

谷 井 雜

卷之五

地理

橋 城

卷之六

地理

城 關 道 路 雜

卷之七

宮室

宮 殿 閣 樓

卷之八

宮室

臺 堂

卷之九

宮室

堂

卷之十

宮室

堂

卷之十一

宮室

堂 附明堂

卷之十二

宮室

齋

卷之十三

宮室

齋

卷之十四

宮室

齋

卷之十五

宮室

齋

卷之十六

宮室

卷之十七
軒

卷之十七

宮室

亭 館 屋 宅 舍

卷之十八

宮室

室 廟

卷之十九

宮室

祠 附 廟 祠 諸 物 學 宮 附 縣 學 鄉 學 塾

卷之二十

宮室

佛 寺 附 佛 寺 諸 物

卷之二十一

宮室

佛 寺 附 佛 寺 諸 物

卷之二十二

宮室

佛 寺 附 佛 寺 諸 物

卷之二十三

宮室

佛寺 附佛寺諸物

卷之二十四

宮室

佛寺 附佛寺諸物

卷之二十五

宮室

道觀 附道觀諸物

卷之二十六

宮室

庫 門 附闕 雜

卷之二十七

器用

音樂

卷之二十八

器用

文房

卷之二十九

器用

文房

卷之三十

器用

文房

卷之三十一

器用

武備 服飾

卷之三十二

器用

日用

卷之三十三

器用

日用

卷之三十四

器用

日用

卷之三十五

器用

日用 珍寶 儀表 附漏刻

卷之三十六

器用

合銘

卷之三十七

像

聖帝 名賢 名賢合銘 神仙

道家 古佛

卷之三十八

人事

紀功述德

卷之三十九

人事

紀功述德

卷之四十五

人事

紀功述德 孝義節烈

卷之四十一

人事

警誡

卷之四十二

人事

警誡

卷之四十三

人事

名號

卷之四十四

典籍

經小學

雜

書畫

書畫雜

道釋

道家釋教

卷之四十五

道釋

釋教

雜

飲食 支體 工藝 人事 雜

卷之四十六

草木

草木

鳥獸 附鱗介

鳥獸 鱗介

銘林目錄卷之上

卷之一

地理

山 附假山

九疑山銘

漢 蔡邕

太平山銘

晉 孫綽

秀林山銘

梁 簡文帝

明月山銘

前人

明月山銘

北周 庾信

行雨山銘

梁 簡文帝

行雨山銘

北周 庾信

玉帳山銘

前人

吹臺山銘

前人

望美人山銘

前人

至仁山銘

前人

砥柱山銘

唐 魏徵

西嶽太華山碑銘

唐 張說

天門山銘

唐 李白

大唐博陵郡北嶽恒山封安天王銘并序

唐 李荃

仙都山銘

唐 常翊

仙都山銘

唐 李季真

仙都山銘

唐 張鷟

大岨山銘

唐 洪經綸

玉笥山書堂石傘峯銘

唐 顧况

蓮華峯銘

唐 崔漢衡

鹿跡山銘

唐 李德裕

仙壇山銘

唐 張元素

馬當山銘

唐 陸龜蒙

崆峒山銘

宋 王元之

日觀銘

元 郝經

浮玉山銘

明 汪道昆

衡山銘 文闕

前人

太和山銘

明 區大相

門前山銘

明 陳繼儒

橫雲山石壁銘

明 陳子龍

東宮後堂仙室山銘

梁 元帝

玉華宮山銘

唐 高宗

疊碎石作小山具有澗坡巖壑之勝刻銘

明 陸深

具崖

巖洞

附碧玲壺

朝陽岩銘 并序

唐 元結

陽萃岩銘 并序

前人

傅巖銘 并序

唐 呂溫

南溪元巖銘 并序

唐 李涉

仙巖銘

唐 姚揆

蓮花巖銘

宋 黃庭堅

石橋巖銘

明 汪道昆

金星洞銘

宋 蘇軾

芙蓉洞銘

明 陸深

玉華洞銘

前人

碧玲壺銘

明翁吉燭

卷之二

地理

石

五如石銘并序

唐元結

靈石銘并序

唐郭英幹

磐石銘并序

唐白居易

恨石銘

唐皇甫湜

貽諸弟破石命并銘

唐舒元興

礪石銘二首 明張時徹

彭城漢祖廟試劍石銘 并叙 宋蘇轍

試劍石銘 有序 元吳萊

恠石銘 并序 宋文同

葵軒石銘 宋張栻

雲石銘 宋楊簡

蒼劍石銘 有序 元柳貫

韶石銘 元吳萊

韶石銘 并序 明王漸達

三奇石後銘有序

明 宋濂

康子石銘

明 魏驥

揚正甫英石銘

明 邵寶

几上壺山銘

明 陸深

醒酒石銘

前人

大象石銘

前人

太行石銘二首

明 歸有光

西山石銘二首

前人

郊石銘

明 汪道昆

陳王叔得吳石六則皆神奇諸作者贊之

余為銘而勒之石

前人

熊石銘

宋 劉跂

董耘芝石銘

前人

芝石銘

明 翁吉煬

荔石銘有序

明 陶望齡

石擲銘

蜚廉

石擲銘

前人

石人銘

晉 孫楚

石帆銘

宋 鮑昭

祈陽石屏銘

宋 吳儆

石岡銘

明 何孟春

石溜銘

明 汪道昆

石筍銘

明 翁吉燭

大理石屏銘

明 陸深

屏石銘二首

前人

小石屏銘

明 陳殿桂

大石屏銘

前人

石屏銘

前人

石屏銘

前人

石巢銘

明 李世熊

雜

斂閣銘

晉 張載

窰樽銘

唐 元結

杯樽銘并序

前人

水岵臺銘有序

前人

東崖銘有序

前人

仙掌銘并序

唐 獨孤及

成臯銘

唐 呂溫

斂門銘

唐 李德裕

銘秦坑

唐 司空圖

秦坑銘

元 吳萊

玄圃石室銘

梁 江總

瑞芝園銘

明 王鏊

卷之三

地理

水乳泉 附溫泉

孟津銘

漢 李尤

洛銘

前代

汴河銘

唐 皮日休

新劉河銘

明 陳瑚

九成宮醴泉碑銘

唐 魏徵

異泉銘 并序

唐 元結

寒泉銘 并序

前人

貪泉銘

唐 陳元伯

庶子泉銘

唐 李陽冰

龍山泉銘

唐 徐鉉

六一泉銘 并序

宋 蘇軾

參寥泉銘 并序

前人

靈龜泉銘

宋 黃庭堅

明月泉銘

前人

明月泉銘

前人

玉泉銘

前人

梅子真泉銘

陸游

廣州天慶觀衆妙堂東坡井泉銘

地理

李昉英

景陸堂宣公泉銘并序

趙孟堅

東庵泉銘

釋空

王泓銘

釋居簡

玉兔泉銘并序

明 劉基

蟠龍山義泉銘并序

鄭楷

七泉銘并序

元結

溫湯銘

北周 王褒

湯泉銘

唐 李敬方

卷之四

地理

湖陂開堤塘堰

杯湖銘并序

唐 元結

練湖碑銘

唐 呂延禎

鴻池陂銘

漢 李尤

洪池陂銘

晉 張載

江州南湖堤銘 并序 唐 李翱

蘇州新開常熟塘碑銘 唐 劉允文

阜潤堰銘 并序 明 黃輝

池 明 黃輝

芳林園天淵池銘 梁 江總

羅翰林墨池銘 明 祝允明

達池銘 明 顧璘

養魚池上銘 明 吳伯輿

溪 唐 元結

浯溪銘 有序 唐 元結

灑溪銘 有序 前入

後浯溪銘 唐 王冕

惡溪銘 唐 李陽冰

磻溪銘 并序 唐 梁肅

磻溪銘 元 吳萊

終南山義谷銘 有序 北周 庾信

退谷銘 并序 唐 元結

湏陽果業寺開東嶺洞谷銘 并序 前入

井 前入

井銘 漢 李尤

孝城井銘 宋 劉瑞文

古井銘 唐 趙光乘

池井銘并序 唐 柳宗元

舊井銘 唐 羅隱

義井碑銘 唐 釋慧斌

老翁井銘 宋 蘇洵

張公井銘 宋 釋居簡

井銘 明 李夢陽

聖井銘 明 歸有光

使院新井銘 明 王世貞

井銘并序 明 俞允文

鄭陽公守道井銘 明 馮時可

義井銘 明 胡周萬

雜 明 胡周萬

水樂銘并序 唐 元結

飛泳亭磨崖銘 唐 蔣防

方氏建水射銘 明 張居正

平越衛濟川田銘并序 明 江東之

卷之五

卷地理

橋

石橋銘

唐玄宗

石橋銘

唐張說

趙郡洹河石橋銘

唐柳渙

石橋銘

唐岑居中

石橋銘

唐張或

東渭橋銘并序

唐李觀

趙州石橋銘

唐李翱

何公橋銘英州

宋蘇軾

來賢橋銘

宋劉跂

三峽橋銘

宋黃庭堅

益橋銘

宋唐庚

吳江長橋銘有序

元釋大訢

廣惠橋銘有序

明胡松

迎澤橋銘有序

明李維禎

西新橋銘并序

明李杜

圮橋石表銘并序

唐梁肅

鎮淮飲虹二橋銘

宋程泌

城

古受降城銘并序

唐李觀

三受降城碑銘并序

唐呂溫

古東周城銘并序

前人

肥城縣修城碑記銘

明李攀龍

卷之六

地理

城關

函谷關銘

漢李尤

虎牢關銘并序

唐賈至

古函谷關銘并序

唐獨孤及

藍田關銘

唐皮日休

武關銘

宋胡旦

居庸關銘

元郝經

昱嶺關銘

明王禕

居庸關銘有序

明劉定之

道路

開大庾嶺銘

唐蘇誦

棧道銘并序

唐歐陽詹

小康山徑銘

明陸深

府江脩路碑銘

明馮時可

雜

梓州兜率寺文冢銘

唐 劉焯

詩塚銘有序

明 宋濂

瘞筆塔銘

宋 釋無文

華陽筆塚銘

明 楊應詔

陋巷銘

唐 陸龜蒙

鐵獅銘

明 于謙

書堂石室銘

宋 陳與義

東山樂丘銘

明 楊守陳

午山銘

明 鄭曉

始定軒銘

明 聶豹

奠酒臺銘

宋 朱長文

銅盤銘

武王

卷之七

宮室

宮殿

永安宮銘

漢 李尤

萬年宮碑銘并序

唐 高宗

新宮銘

唐 山元卿

德陽殿銘

漢 李尤

太極殿銘

陳沈炯

太極殿銘

陳徐陵

章聖天臨殿銘

宋朱芾

省躬殿銘有序

明方孝孺

閣樓

曾憲忠州李氏潛珍閣銘

宋蘇軾

李元中難禪閣銘并序

宋黃庭堅

奎章閣銘

元虞集

潛心閣銘

明王禕

尊經閣銘

明章懋

懸藜閣銘有序

明費元祿

凌烟樓銘宋臨川王建

宋鮑昭

文選樓銘

唐楊夔

黃樓銘有序

宋陳師道

讀書樓銘

宋張栻

見山樓銘

宋釋無文

是亦樓銘

前人

拱北樓銘有序

元柳貫

豫章樓銘有序

前人

重恩樓銘

明張汝弼

綠雨樓銘

明陸深

靜觀樓銘

明舒芬

佳氣樓銘有序

明汪道昆

卷之八

宮室

臺

漢李尤

雲臺銘

漢李尤

忘歸臺銘

唐李陽冰

望思臺銘

唐呂溫

麟臺碑銘并序

唐韋表微

王氣臺銘

宋王禹偁

九成臺銘

宋蘇軾

春秋臺銘

元吳萊

照易臺銘有序

明邵寶

甫栢臺銘有序

明馮時可

堂

堂銘

漢李尤

舒州新堂銘

唐李翱

歸思堂銘

宋黃庶

庶幾堂銘

宋劉敞

嘿堂銘

宋李覲

三槐堂銘并序

宋蘇軾

山堂銘

前人

德威堂銘并序

前人

清隱堂銘

前人

默堂銘

宋黃庭堅

分寧縣三堂銘

前人

洪鴻父儵然堂銘

前人

正平堂銘

前人

養浩堂銘

前人

養源堂銘

前人

表弟李廣心作大湖主簿於解舍中作雙

寂堂遠來求銘

前人

任運堂銘

前人

日義堂銘

宋王十朋

顏樂堂銘為友人胡良卿作

宋陳造

睦山堂銘

宋葉適

陳德中老勤堂銘

前人

悅堂銘

宋劉宰

程格之頤堂銘

宋程泌一作

隸華堂銘

前人

超然堂銘

金元好問

最樂堂銘

前人

安氏尊經堂銘

元李朮魯翀

忍恕堂銘

元吳澄

致樂堂銘

元馮祖常

止善堂銘

前人

遵誨堂銘

前人

王仁輔左丞德符堂銘

前人

李氏種德堂銘

前人

承思堂銘

元虞集

勤有堂銘

元黃潛

興讓堂銘

前人

養正堂銘有序

元柳貫

觀生堂銘

元吳萊

具慶堂銘

元戴良

種德堂銘并序

前人

卷之九

宮室

堂

尊聞堂銘

明 劉基

忠孝堂銘

明 宋濂

鮑氏慈孝堂銘有序

前人

黃氏悅親堂銘

前人

正心堂銘有序

前人

正誼堂銘

前人

貞白堂銘

前人

雙椿堂銘

前人

連槐堂銘有序

前人

羅氏衍慶堂銘

明 王禕

君子堂銘

明 貝瓊

存善堂銘

前人

怡怡堂銘

前人

孝節堂銘

明 鄭淵

貞順堂銘

前人

奉諷堂銘

前人

存敬堂銘

明 鄭楷

慈訓堂銘

前人

忠孝堂銘

前人

進思堂銘

明 鄭崇

鄂讜堂銘

前人

恭慎堂銘

前人

退思堂銘 有序

前人

卷之十

宮室

堂

謹節堂銘

明 方孝孺

喜友堂銘

前人

友于堂銘 有序

前人

慎思堂銘 有序

前人

重慶堂銘

明 解縉

清白堂銘

明 楊士奇

芳洲春意堂銘 為醫士許景芳作

前人

廣勤堂銘

明 楊榮

世直堂銘 有序

前人

思紹堂銘

明 黃淮

永思堂銘

明 胡儼

忠孝堂銘

明 王直

思儀堂銘

明薛瑄

世厚堂銘

前人

孝思堂銘

前人

世賴堂銘

明陳獻章

一善堂銘

明楊守陳

退思堂銘

前人

德星堂銘

明何喬新

寶賢堂銘

前人

德馨堂銘

前人

慈幼堂銘

前人

敬德堂銘

明程敏政

思貽堂銘

明吳寬

恩壽堂銘

明張汝弼

雙壽堂銘

前人

卷之十一

宮室

堂附明堂

大雅堂銘

明王鏊

鈴山堂銘

前人

菽水堂銘

明邵寶

寵壽堂銘 有序

前人

梁太尉卿鄭公湖山書堂銘

明 祝允明

重恩堂銘

前人

宜祿堂銘

前人

植本堂銘 有序

前人

壽節堂銘

前人

錫類堂銘

前人

忠愛堂銘

前人

聚玉堂銘

前人

安雅堂銘

前人

尊聞堂銘

前人

受益堂銘

前人

安晚堂銘

前人

吳郡沈氏良惠堂叙銘

前人

保和堂銘

明 何孟春

義方堂銘

明 王尚綱

娛永堂銘

明 陸深

率性堂銘

明 顧璘

全懿堂銘

前人

自置堂銘

明 蔣曙

留福堂銘

為都御史張公大經作

明 羅欽順

善慶堂銘

明 鄒守益

明德堂銘

明 徐階

忠恕堂銘

前人

傳芳堂銘

有序

前人

水衡堂銘

有序

明 黃金

素節堂銘

明 歸有光

玄白堂銘

有序

明 汪道昆

荆堂銘

有序

前人

鵠鳥堂銘

有序

前人

他曜堂銘

有序

前人

玉川堂銘

明 翁吉燭

歌風堂銘

有序

明 費元祿

楊亭亭芝桂堂銘

明 陳繼儒

詳慎堂銘

有序

明 李玘

明堂銘

漢 李尤

詩禮庭銘為衍聖公孔彥縉作

明 楊士奇

卷宮室

齋

廣心齋銘

宋蘇軾

談妙齋銘

前人

四達齋銘并引

前人

雪浪齋銘并引

前人

思無邪齋銘并序

前人

夢齋銘

宋蘇轍

夢齋銘為墨秀師作

宋晁補之

寸陰齋銘

宋黃庭堅

洪駒父璧陰齋銘

前人

洪玉父照曠齋銘

前人

李高老殖齋銘

前人

王子舟所性齋銘

前人

鮮自源廣心齋銘

前人

洪龜父清非齋銘

前人

切惻齋銘

前人

晦迹齋銘

宋陳師道

次齋銘

宋唐庚

進學齋銘

宋范浚

愚齋銘

前人

尊德性齋銘

宋朱熹

敬恕齋銘

前人

求放心齋銘

前人

學古齋銘

前人

至樂齋銘

前人

敬齋銘

宋楊万里

緩齋銘

前人

存齋銘

前人

務本齋銘

前人

克齋銘

前人

允齋銘

前人

裕齋銘

前人

陳同甫恕齋銘

宋呂祖謙

陳同甫厲齋銘

前人

趙振文毋自欺齋銘

宋樓鑰

俞履道履齋銘

宋孫應時

頤齋銘

宋陳造

王勉夫齋銘

前人

尊己齋銘

前人

師立齋銘

宋葉適

省齋銘

前人

存齋銘

前人

克齋銘

宋徐僑撰

卷之十三

宮室

齋

困乎齋銘

宋張栻

克齋銘

前人

良齋銘

前人

敬齋銘

前人

敦復齋銘

前人

恕齋銘

前人

蒙齋銘

前人

虛舟齋銘

前人

主一齋銘

前人

顧齋銘

前人

守約齋銘

宋劉宰

宜齋銘為監權院門孟君作

前人

徐君易齋銘

前人

澹齋銘

前人

定齋銘

前人

牧齋銘

前人

拙齋銘

前人

滕縣尉切齋銘

宋程泌

延益齋銘

前人

蒙齋銘

宋真德秀

西齋銘

前人

敬義齋銘

前人

絅齋銘

為東岩王次點作

前人

彭叔英砥齋銘

宋文天祥

清淨齋銘

宋林洪

彝齋銘

宋釋居簡

瓶城齋銘

為淮東憲司知事凌德庸作

前人

容齋銘

元郝經

遜齋銘

元吳澄

省吾齋銘

前人

敬齋銘

前人

訥齋銘

元 吳徵

龔友輔續古齋銘

元 馬祖常

允懷齋銘

前人

劉氏求志齋銘

元 虞集

益齋銘

前人

中齋銘 醫者

前人

儼思齋銘

元 楊剛中

兼善齋銘

元 黃縉

腴晦齋銘

前人

方齋銘

前人

恒德齋銘

前人

敬業齋銘

元 傅與礪

拙守齋銘 并序

元 戴良

心耕齋銘

前人

耘業齋銘

前人

惟微齋銘

前人

仁齋銘

前人

全樂齋銘

元 鄭濤

存存齋銘為趙公子去疾作

元 釋大訢

近思齋銘為楔公遠作 前人

敬學齋銘為管元賓作 前人

卷之十四

宮室

齋

敬齋銘并序 明 劉基

醒齋銘并序 前人

王原實裕齋銘 前人

持敬齋銘 明 宋濂

時習齋銘 前人

玄默齋銘 前人

介石齋銘 前人

克愚齋銘 前人

居易齋銘 前人

茂承齋銘 前人

宇定齋銘 前人

種學齋銘 前人

默齋銘 前人

恒齋銘 前人

友德齋銘 明 王禕

居易齋銘

前人

學海齋銘

前人

貧樂齋銘

前人

澹泊齋銘

明 貝瓊

用拙齋銘

前人

靜學齋銘

明 高啓

進齋銘并序

前人

存心齋銘并序

前人

靜得齋銘并序

前人

勤禮齋銘

明 梁寅

尚拙齋銘

明 鄭淵

一齋銘

明 鄭楷

孝友齋銘

前人

誓古齋銘

明 鄭崇

金蘭齋銘

前人

三樂齋銘有序

前人

卷之十五

宮室

齋

慎獨齋銘

明 方孝孺

林泉讀書齋銘 有序

前人

持敬齋銘

明 解縉

主善齋銘

明 楊士奇

退思齋銘 為蹇少師作

明 楊榮

正固齋銘

明 黃淮

靜學齋銘

明 林環

寡欲齋銘

前人

悅心齋銘

明 薛瑄

勿欺齋銘

前人

惜陰齋銘

前人

恒齋銘

前人

存誠齋銘

前人

恒齋銘

明 何喬新

敬慎齋銘

前人

艾齋銘

明 李東陽

寓齋銘 為博士陳後作

前人

約齋銘

明 祝允明

慎獨齋銘

明 何孟春

若虛齋銘

前人

正齋銘

明 陸深

省齋銘

明 顧璘

思齋銘有小序

明 羅欽順

養浩齋銘有序

明 許相卿

求放心齋銘閣試

明 趙貞吉

書齋銘為王孫圖南作

明 歸有光

古澹齋銘

明 李維楨

妙啓齋銘

前人

學古齋銘為王孫圖南作也

明 郭造卿

五蓋齋銘

明 王思仁

醉雪齋銘有序

明 侯恪

艮齋銘有引

明 唐汝詢

生壙齋銘

明 陳衍望

林淇清淨齋銘

明 陳繼儒

儀甫弟書齋銘

明 周之夔

四齋銘

宋 朱熹

又四齋銘

前人

卷之十六

宮室

庵

李谷庵銘

宋蘇軾

宮室夕庵銘

前人

蘇程庵銘

并引

遠遊庵銘

并序

前人

無名庵銘

為居士劉範作

脫黏庵銘

為陳元老作

宋晁補之

脫黏庵銘

為陳元老作

前人

王良翰行庵銘

宋黃庭堅

寓庵銘

前人

寓庵銘

宋楊萬里

省庵銘

前人

鏡庵銘為明波主人仙師作

宋陳造

小庵銘

宋釋居簡

明白庵銘

并序

宋釋洪覺範

默庵銘為劉司正光甫作

金元好問

耘庵銘

明宋濂

散水庵銘

明王禕

虛菴銘有序

明張元禎

約庵銘

明 顧璘

光菊庵銘有序

明 徐階

范佩蘭鏡庵銘

明 陳衍

橘庵銘

明 翁吉燭

但月庵銘

明 李世熊

枕柳庵銘

宋 蘇軾

甕庵銘

宋 王十朋

軒

澹軒銘

宋 蘇軾

密軒銘

宋 黃庭堅

洪州武寧縣東軒銘

前人

墨軒銘

前人

簡軒銘

宋 劉宰

真清軒銘

宋 白玉蟾

南軒銘并叙

宋 釋契嵩

雲谷軒銘

宋 釋無文

友松軒銘并序

元 劉因

槐軒銘

元 戴良

睥睨軒銘

元 鄭濤

書帶軒銘

元 釋大訢

蒼雲軒銘 有序

明 宋濂

常軒銘

前人

菊軒銘

前人

蓬軒銘 有序

前人

逍遙軒銘

明 王禕

松琴軒銘

明 鄭幹

養息軒銘 為天台於先生作

明 鄭棠

容膝軒銘

前人

醉經軒銘

前人

寧野軒銘 有序

明 方孝孺

雙桂軒銘 有序

前人

咏詩軒銘

明 胡儼

煮鱗軒銘

明 周忱

陽休軒銘

明 何喬新

槐軒銘 有序

明 李東陽

舊雨軒銘

明 潘恩

一粟軒銘 有序

明 戴士琳

卷之十七

宮室

亭

高祖沛泗水亭碑銘

漢班固

永陽王齋後山亭銘

陳江總

唐亭銘有序

唐元結

怡亭銘

唐裴虬

劍州重陽亭銘并序

唐李商隱

擇勝亭銘

宋蘇軾

顏樂亭銘

宋程顥

關幽亭銘

宋黃庭堅

鮮自源貴稀亭銘

前人

有翠亭銘

宋唐庚

曲肱亭銘有序

元郝經

鞞然亭銘

元馬祖常

瞻松亭銘

明高啓

井井亭銘

明李東陽

井井亭銘為吳南夫太常作

明王鏊

井井亭銘

明陸深

丁氏半山亭銘

明李東陽

獨對亭銘

明李夢陽

六合亭銘

前人

育德亭銘

明顧璘

夷白亭銘

明李維楨

鱸香亭銘

明翁吉燭

原心亭銘 館課

明陶望齡

原心亭銘 萬曆已丑閣試

明焦竑 修撰

原心亭銘 館課

明董其昌

原心亭銘 萬曆已丑閣試

明黃輝 編脩

原心亭銘 全篇闕

明黃道周

就亭銘 并序

明錢謙益

鄆州樂郊陳漢臺下作幽素亭銘具石柱

宋劉敞

館屋

平樂館銘

漢李尤

高安館銘

前人

茅山曲林館銘

梁陶弘景

環秀書屋銘

明楊士奇

進脩書屋銘

明張汝弼

宅舍

諸侯武侯宅銘

晉習鑿齒

丹崖翁宅銘并序

唐元結

卷之十八

宮室

室

室銘

漢李尤

陋室銘

唐劉禹錫

宴坐室銘

宋黃庭堅

蓬室銘

宋陳師道

書室銘

宋楊萬里

蟄室銘

宋陳造

晦室銘為嚴文炳作

前人

毋自欺室銘

宋葉適

胡德容安靜堂銘

宋樓鑰

蘇氏藏書室銘

元袁桷

居室銘

元馬祖常

虛室銘

元虞集

卧雲室銘

元釋大訢

經鋤室銘

明邵寶

書室銘

明章懋

白室銘二首

明李夢陽

特室銘 有序

明 汪道昆

廉室銘 有序

明 郭子章

吳敬輿虛室銘

明 俞安期

汪霽之書室銘

明 陳繼儒

潭心銘

元 虞集

竹所銘 有序

元 戴良

定林佳處銘

元 釋大訢

適志慶銘 有序

明 徐階

為善居銘

明 歸有光

止堂情話室銘

宋 王十朋

廟

魯相史晨祠孔廟奏銘

漢 袁逢

西嶽華山廟碑

漢 袁逢

樊毅脩華嶽碑

漢 袁逢

沛國漢原廟銘 有序

唐 柳宗元

伍子胥廟銘

宋 王安石

諸葛武侯廟銘

明 楊士奇

漂陽侯廟銘

明 祝允明

陳留索昏上里社銘

漢 蔡邕

宮室

祠 附廟祠諸物

四瀆祠碑銘

王褒

晉祠銘 并序

唐太宗

后土神祠碑銘

唐張說

楚三閭大夫屈先生祠堂銘 并序

唐王茂元

胥山祠銘 并序

唐盧元輔

壯節祠銘

明王鏊

敦叙堂銘 有序

前人

如在堂銘

明鄭楷

梁彦中家瑩中致懋亭銘

元馮祖常

家廟鐘銘

明陳獻章

丁氏祠堂鐘銘代彦誠作 前人

劉文懿公享堂鐘銘 并序

明羅欽順

關壯繆侯廟鐘

明李光縉

關侯祠鼎銘 有序

明李維禎

家廟石磬銘

明邵寶

唐濟瀆廟北海壇新置祭器沈幣雙舫雜

物之銘并序 唐張洸

靳氏祭器祭服二銘 明祝允明

南溪蕭氏忠孝堂鑪瓶銘并序 明郭子章

大儒祠鑪鉞銘并序 前人

學宮附縣學鄉學 講座 塾李尤

辟雍銘 漢李尤

大學銘 前人

東觀銘 前人

戈陽縣學銘 宋李觀

洪州分寧縣藏經閣銘并序

南劍州尤溪縣學明倫堂銘 宋黃庭堅

南劍州左溪縣學傳心閣銘

宋朱熹

南劍州左溪縣學傳心閣銘

宋張栻

蘭蕙同芳銘 元鄭濤

高嶺書院銘 明陸深

講座銘 宋朱熹

西塾銘

宋揚万里

晉州州學齋堂銘十六首

宋黃庭堅

卷之二十

宮室

佛寺附佛寺諸物

獻武皇帝寺銘

邢邵

龍興寺銘

唐綦毋潛

金山寺銘

修天王殿僧請題梁銘之

明文翔鳳

梓州惠

集

作義寺重閣銘

并序

泐潭雙閣銘并叙

唐揚炯

瀘州開福寺彌勒殿銘

宋釋契嵩

華山西峯秦皇觀基浮圖銘

宋黃庭堅

浮圖銘

唐喬師望

雲居寺石浮圖銘

唐趙顥

雲居寺門右石浮圖銘

唐梁高望

石浮圖銘

唐王大悅

石浮圖銘

唐王璩

石浮圖銘

唐王璩

幽栖寺尼正覺浮圖銘 唐 闕名

懷州獲嘉縣朱四娘為女造浮圖銘 唐 闕名

唐憫忠寺无垢淨光塔銘 唐 闕名

无垢淨光塔銘 唐 庾承宣

思村塔銘 唐 釋清晝

新建舍利塔銘 宋 趙抃

戎州舍利塔銘 宋 黃庭堅

攝山多寶塔銘 明 汪道昆

夢溪塔銘 明 李世熊

卷之二十一

宮室

佛寺 附佛寺諸物

三尊真容像支提龕銘 唐 蔡景

龕銘 宋 釋寶曇

龍龕道場銘 唐 陳集源

栖禪精舍銘 梁 沈約

少林寺戒壇銘 唐 釋義淨

終南山北澧福之陰清官鄉淨業寺戒壇

佛舍利銘

唐釋道宣

大唐雍州長安縣清官鄉淨業寺戒壇銘

前人

大別方丈銘

宋蘇軾

無學寮銘 杖錫衆寮

宋釋無文

泉聲齋銘 并序

元戴良

跨牛菴銘 并序

宋黃庭堅

頤庵銘

前人

潛庵銘

宋李綱

止庵銘

宋王十朋

福聖曇禪師通庵銘

法門行諸父

宋釋居簡

長真菴銘

元好問

雲黃庵銘

明王禕

清軒銘 并叙

宋釋契嵩

清淨境亭銘

明宋濂

那伽室銘

元釋大訢

魏國公楊花臺銘

唐申屠液

撫州寶應寺翻經臺記

唐顏真卿

無等院生臺銘

宋黃庭堅

石燈臺銘

唐 闕名

卷之二十二

宮室

佛寺 附 佛寺諸物

東林寺經藏碑銘并序

唐 李肇

西林寺水閣院經藏銘并序

唐 釋雲真

南安軍常樂院新作經藏銘并序

宋 蘇軾

經幢銘

唐 司馬霜

尊勝陀羅尼寶幢銘并序

唐 張鍊

大佛頂尊勝幢銘

唐 王函

宣化寺幢銘并序

唐 釋章素

佛頂尊勝陀羅尼幢銘

唐 釋昔真

佛頂尊勝陀羅尼經幢銘并序

唐 釋叡川

佛頂尊勝陀羅尼經幢銘

唐 闕名

佛頂尊勝陀羅尼經幢銘

唐關名

建幢銘 唐關名

剡縣石城寺彌勒石像碑銘

劉勰

大愛敬寺刹下銘 梁簡文帝

光宅寺刹下銘 并序 梁沈約

梁安寺刹下銘 梁劉潛

平等刹下銘 前人

報德寺刹下銘 陳徐陵

蒲州虞鄉縣令劉君幡竿銘

卷之二十三

唐關名

宮室

佛寺 附佛寺諸物

二教鐘銘 梁武帝

西明寺鐘銘 唐章懷太子賢

唐貞觀銅鐘銘 并序 唐張神安

唐北京崇福寺銅鐘銘 并序 唐吳少微

越州華嚴寺鐘銘 并序 唐李邕

化城寺大鐘銘并序 唐李白

洪州大雲寺銅鐘銘 唐獨孤及

鹿泉本願寺銅鐘銘 前人

泗州開元寺鐘銘并序 唐李翱

廬峰院鐘記并銘 唐釋師用

護聖寺鐘銘 唐釋登輝

重光院鐘銘 唐釋白西

宮室 蔣山鐘銘 宋王安石

卷之二 法雲寺鐘銘并序 宋蘇軾

邵伯埭鐘銘并叙 前人

温州太平寺鐘銘 宋釋善珍

佛手岩善住禪院鐘般若隣

宋釋居簡

濁港東禪寺鐘銘 前人

寶林土地堂鐘銘 宋釋無文

真州資福禪院新鑄鐘銘并序

宋釋重顯

卷之二十四

宮室

佛寺附佛寺諸物

集慶路天禧寺講堂鐘銘

元 釋大訢

集慶路天寧禪寺鐘銘 前人

集慶路崇因禪寺鐘銘 有序

前人

龍河廣智菴鐘銘 前人

天臨路開福禪寺鐘銘 有序

前人

集慶路定林寺鐘銘 前人

饒州路安國寺鐘銘 有序 前人

寧國路崇敬禪寺鐘銘 有序

前人

湖州路資福禪寺鐘銘 有序

前人

寧國路珩琅禪寺鐘銘 前人

建昌路福山禪寺鐘銘 前人

廣智菴三小鐘銘 前人

紹興能仁寺鐘銘 并序 明 劉基

惠香寺新鑄銅鐘銘 明 宋濂

慧山寺鐘銘 明 邵寶

南臺寺鐘銘 并序 明 郭子章

上天竺鐘銘 有引 明 馮夢禎

寒河鐘銘 有引 明 譚元春

彰教石雲板銘 有引 宋 釋居簡

板銘 有引 元 釋大訢

板銘 有引 前人

寒河鐵磬銘 有引 明 譚元春

薦福刻漏銘 有引 宋 釋無文

大覺鼎銘 有引 宋 蘇軾

法雲寺水頭鑊銘 有引 宋 黃庭堅

興福寺鐵爐銘 有引 明 吳偉業

書儲銘 有引 宋 釋無文

楚石和尚鉢銘 有序 明 許相卿

癭鉢銘 二首 明 鍾惺

鍍鉢銘 并引 前人

錫杖銘 有引 梁 簡文帝

拄杖銘 有引 宋 釋空

佛衣銘 并引 唐 劉禹錫

石塔戒衣銘 有引 宋 蘇軾

菩薩泉銘 并叙 前人

卓錫泉銘 并叙

前人

卷之二十五

宮室

道觀 附道觀諸物

慶唐觀紀聖銘 并序

唐元宗

大唐宗聖觀銘

唐陳叔達

桐栢山金庭館碑銘

梁沈約

靈壇銘 并序

北周王褒

皇極道院銘

金元好問

太古堂銘

前人

持敬齋銘

明何喬新

陳彥正丹室銘

明宋濂

冲虛室銘

前人

方壺子玄室銘

前人

景龍觀鐘銘

唐睿宗

衡山九真觀鐘銘

唐玄宗

太清觀鐘銘 并序

唐蘇頌

通元觀銅鐘銘

唐袁懷元

興唐觀新鐘銘 并序

唐權德輿

崇聖院銅鐘銘

唐李宏冀

常州澄清觀鐘銘

唐薛泚

永寧觀鐘銘

唐郭階

桐栢觀銅鐘銘

唐關名

龍虎山大上清宮鐘樓銘

有序

聖祖院石磬銘

明宋濂

丹井銘

唐李德裕

丹井銘

明宋濂

卷之二十六

宮室

庫

武庫銘

漢李尤

武庫銘

晉摯虞

止戈樓銘

明王世貞

門附闕

京師城門銘

漢李尤

門銘

前人

穀城門銘

前人

中東門銘

前人

上東門銘

前人

旌一作誤城門銘

前人

開陽門銘

前人

正陽城門銘

前人

津城門銘

前人

廣陽門銘

前人

廣陽門銘

前人

上西門銘

前人

夏城門銘

前人

關銘

前人

西嶽華山堂關銘

東漢張昶

石關銘并序

梁陸倕

雜

兩觀銘

唐陸龜蒙

滑州大廳銘

唐李邕

太史院銘

元楊桓

雪廬銘

元釋無文

五雲山房銘有序

明方孝孺

蜀舍銘

宋劉跂

四樂精舍銘并序

明袁宏道

厨銘

宋王十朋

竈銘

漢李尤

竈屋銘

晉 摯虞

楹銘

漢 李尤

棟銘

晉 傅玄

戶銘五首

明 張時徹

牖銘

漢 李尤

窻銘

宋 朱熹

牖銘

明 張時徹

陸儻檻銘

唐 李翱

簷隙銘

宋 釋居簡

魯壁銘

宋 王元之

翰林自述卜肆銘

唐 陸龜蒙

鞠城銘

漢 李尤

銘林目錄卷之上

一	二	三	四	五	六	七	八	九	十
...

