

ラス

●和蘭ノ首府及人口ヲ問フ

(答)安特堤首府ヲ「ヘーグ」ト云フ人口十四万三千餘アリ

●和蘭國內ニ存在スル府名ヲ列舉セヨ

(答)安特堤、鹿特堤、海牙、特立來丁、哥羅擬倫、デルフト、「ハールレム」
「アムステルダム」
「ロッテルダム」
「ベネクト」
「レイサン」
「ゴッローヤンゲン」
「ストリット」等ナリ

●歐洲第一ノ金剛石磨琢場ノ在ル所ヲ問フ

(答)和蘭ノ安特堤府ナリ

●和蘭國民ノ主タル産業及輸出品ノ主タル者ヲ問フ

(答)國民ノ本業ハ貿易、牧畜ニシテ製造之ニ次ク輸出品ノ第一ハ牛、羊、
豕、牛酪、乾酪、煙草、麻布、紙、火酒、鱒等ナリ

●和蘭國民ノ風俗何如

(答)風俗質朴、温厚ニシテ能ク運思、力作ニ堪ヘ堅忍ニシテ鹿暴ナラス

人民能ク協和シテ文化最モ治シ

●安特堤府ノ位置及人口何如

(答)南和蘭ニアリ南海ヨリ屈曲穿入シタル「エー」ノ細灣ニ臨ミ安特堤
河等ノ小流府内ヲ縦横シ三百餘ノ橋梁ヲ架シテ相連通セリ人口三
十七萬八千餘アリ

●和蘭國內第一ノ勝地ヲ問フ

(答)海牙ヲ以テ第一ノ勝地トナス

●和蘭海外領地ノ著名ナル者ヲ問フ

(答)海外領地ハ亞細亞洲、印度諸嶋ヲ第一トシ亞米利加洲「シユリナー
ム」及ヒ西印度諸嶋中ニアリ

●比利時ノ境界幅員及人口何如

(答)北方和蘭ニ接シ東ハ普魯士ニ隣シ南ハ佛蘭西ニ境シ北ハ北海ニ
瀕ス幅員千八百九十方里人口五百九十萬餘アリ

●西班牙國ノ人種及國民ノ風習何如

(答)人種ハ概テ維士峨特ト名クル種族ノ後裔ナリ然レモ上古ヨリ各人種相遷徙シテ雜種ヲナセルモノ多ク自ラ歐洲中土ノ民ト容貌氣象ヲ異ニスルカ如シ國民ノ風習固陋頑愚ニシテ文學技術ニ至テハ更ニ其進歩ヲ見ス製造耕種ノ業近來漸ク改革ヲ加ヘ鉄道電線船艦ノ如キ大畧充備スト雖モ概テ他邦人ヲ雇テ之ヲ構造セリ

●西班牙海外ノ領地ヲ問フ

(答)此國海外ノ領地ハ唯亞米利加關都拉斯ノ地ニ於テセントマヌノ海港アリ其地至小ニシテ舉クヘキ者ナシ

●西班牙ノ境域表面廣袤及人口ヲ問フ

(答)西班牙ハ歐洲西南隅ニ突出シタル大半島國ニテ二面海ヲ環シ西葡萄牙ヲ包ミ南日巴拉太ノ海峽ヲ隔テト亞非利加洲ト相對シ北方比利牛斯ノ山脈ヲ以テ佛國ニ境ス其表面三万六百八十方里南北長

サ二百二十餘里幅百五十里ニ出入ス全國人口千七百三十餘万アリ

●西班牙ノ地勢何如

(答)地勢北部ハ峻峻ニテ山地多ク殊ニ國界ニ接シ高峯蜿蜒シテ常ニ氷雪ヲ頂ケリ中央ハ高原多ク平地ト雖モ海面ヨリ拔クト二百二十丈ニ至リ概テ曠漠タル瘠土ニシテ其ノ間許多ノ山脈ヲ見ル南部ハ都テ平原沃野多ク次第ニ欽側シテ海面ニ均シキ低地ヲナセリ

●西班牙ノ主眼タル山脈ヲ舉ケヨ

(答)罕他伯安、加斯的安、西拉多勒、西拉摩里拿、西拉尼窩多等アリ皆東西ニ連亘セリ

●西班牙佛蘭西國界ノ山脈ヲ問フ

(答)比里牛斯ノ大山脈ニシテ地中海リヨシ灣ヨリ直チニビスケールノ灣角ニ至リ佛國ト天然ノ疆界ヲナセリ

●西班牙國人ノ風俗何如

(答) 風俗一般ニ管絃歌舞ヲ好ミ都鄙上下ノ別ナク普ク民間ニ行ハル又闘牛ノ游戲アリ他邦ニ稀レナル所ニテ老幼男女貴賤ノ別ナク國民ヲ舉テ之ヲ嗜好シ其觀場ニ群集スル者恰モ狂人ノ如シ

● 西班牙國內ニ存在スル都府ノ有名ナル者ヲ舉ヨ

(答) 馬德里、馬塞羅、馬拉牙、加拉拿太、塞維里、木爾西、瓦稜薩、加的斯、薩拉荷散等ナリ

● 西班牙ノ首都及其人口ヲ問フ

(答) 馬德里府ニシテ人口三十九萬二千餘アリ

● 加的斯ノ位置及其起原何如

(答) 西南岸ノ海港ニシテ日巴拉太ニ近キ地ニアリ此地歐洲最古府ノ一ニシテ非尼西亞人ノ創テ建設セシ凡ソ三千年前ニアリ爾來有名ノ港トナレリ

● 英國水師提督納爾森ノ大戰セシ地「マシラン」ノ世界ヲ一周セシ

開帆セシ港及閣龍亞米利加ヲ發見セントセシ片船ヲ發セシ港皆西班牙國內ニ存在セリ各名稱位置何如

(答) 納爾森ノ戰跡ハ加爾斯ノ南方「タラファルガル」岬ナリ○「マシラン」ノ開帆セシ地ハ加爾斯ノ北「サンリユカル」港ナリ○閣龍ノ開帆セシ地ハ「サンリユカル」近傍ノ小市「パロス」ト名クル地ナリ

● 日巴拉太ノ位置地形及氣候何如

(答) 日巴拉太ハ西班牙ノ南角ニシテ地中海ノ海門タリ英國重兵ヲ以テ守ル巉崕陸地ヨリ連リ直立屏風ノ如ク海中ニ屹立シ高サ二百三十間光景甚タ奇ナリ西面ノ山脚海灣ヲナシタル處小都會アリ氣候炎熱水ノ飲料ニ供スヘキ者雨水ヲ仰クノ外ナク人ノ健康ニ適セス

● 西班牙海外ノ領地ヲ問フ

(答) 此國屬地ノ主タル者ハ西印度ノ「キヌバ」及ヒ支那ニ近キ呂宋トス其他亞非利加ノ西岸及ヒ東洋中「ラトロコ」嶋ノ一部ヲ領セリ

●葡萄牙ノ境界何如

(答) 西班牙ノ西部ニ接シ大西洋ニ面シタル一小國ナリ表面六千百十三方里人口四百七十一万餘地勢山脈多シト雖モ西班牙ノ如ク甚シカラス川流ハ源ヲ國內ニ發スル者皆小ニシテ太古朴羅卦地亞那等概テ西班牙ヨリ流レテ大西洋ニ滙注スル者多シ

●葡萄牙國產物ノ主タル者ヲ問フ

(答) 葡萄酒海鹽等ナリ

●葡萄牙ノ首府及其位置ヲ問フ

(答) 首府リスボント名ク國ノ西岸ニアリ太古ノ河口ニ瀕スル良港ナリ

●葡萄牙國ニ存在スル都府ヲ列舉セヨ

(答) 里斯本、尤皮斯、疴波多、固英拉巴、呢里機斯等ナリ

●馬德列嶋ト本國トノ距離其幅員氣候及物産ヲ問フ

(答) 馬德列嶋ハ本國ノ西南二百七十里ニアリ地方僅ニ六十二方里ノ

小嶋ナレモ山水秀美氣候甚タ和煦ニテ精良ノ葡萄酒ヲ出スコ夥シ

●葡萄牙ノ主タル領地ヲ舉ケヨ

(答) 亞非利加洲部内「マテラ」嶋「セチガンヒヤ」「モサンヒック」「ケトパウルト」ノ諸嶋及印度諸島中「チモル」「ミンドラ」等ノ海岸ナリ

●葡萄牙第一險要ノ地ヲ問フ

(答) 呢里機斯ハ葡國第一ノ險要タリ

●日耳曼トハ何レヲ云フヤ併テ其四境ヲ問フ

(答) 日耳曼ハ中央歐羅巴ノ東部ヲ占メ「プロシヤ」「サキソニー」「バヴリヤ」「ウルテンバーク」等ノ二十六ヶ國ヨリ成リ北ハ波羅的海、北海ニ枕シ東ハ魯西亞、匈牙利ニ接シ南ハ亞得亞海ニ瀕シテ伊太利、瑞西ト界シ西ハ佛蘭西、比時耳、和蘭ニ境ス

●日耳曼ノ地勢氣候及表面人口ヲ問フ

(答) 全國地勢南部ハ亞爾伯ノ山脈ヲ帶ヒ概テ高原山地ニ屬シ西部及

中央亦山地多シ北方ハ一般ニ廣大ナル平地ヲナシ沿海ノ地ハ砂磧ノ曠原ニ屬セリ國內甚ク廣ク寒温亦地方ニヨリ甚ク差異アリト雖
凡一般ニ人ノ健康ニ適シ其南部ニ於ル更ニ大氣ノ乾燥ヲ覺ユ全國
表面三万六千二百五十方里人口九千六百九十萬餘アリ

●歐洲中最大ナル河流ヲ問フ

(答)多瑙河ハ歐羅巴中最大ナル者ニシテ長サ六百六十餘里源ヲ巴丁
ノ山中ニ發シ巴威里瓦敦堡ヲ過キ海ニ入ル

●日耳曼國ニ於ル巨川ヲ舉ゲヨ

(答)多瑙河、萊因河、易北河、阿得河等最モ巨大ナル者ナリ

●日耳曼國山脈ノ主眼ヲ舉ゲヨ

(答)亞爾伯ノ一派列賞亞爾伯山脈、南部諸邦ヲ包ミ埃國ニ連亘ス其脈
巴丁ニ至リ數派ニ折レ北ニ綿亘ス又「アイクテル」山脈アリ概テ日耳
曼全國河源ノ發スル所ナリ其西北ニ連ル山脈ヲ「チユリンゲル」ワ
ル

「ド」ト名ク其他「ローメルワルド」山脈ハ「巴威里亞、薩索尼」ノ間ニアリ
「ハルス」山脈ハ「阿諾威」ノ南及ヒ「不倫瑞克」ノ内地ニ亘レリ

●日耳曼國富源ノ第一タル產物何如

(答)石炭ヲ以テ第一トス

●日耳曼ノ人種風俗及教法何如

(答)國民ハ大畧底特尼種ニ屬シ風俗淳朴ニシテ能ク作業ヲカメ特ニ
學術ニ勉勵ス教法ハ中央以北ハ概テ新教ヲ奉シ南部及西南ノ地ハ
舊教ニ屬スル者多シ

●普魯士ノ境域表面及人口ヲ問フ

(答)北ハ東海及北海ニ瀕シ東魯西亞ニ界シ西ハ佛蘭西及和蘭ニ接ス
國內ヲ分テ十一州トス其表面人口列國三分ノ二ヲ有テリ

●普國首都ノ經緯度及人口何如

(答)首都ヲ伯靈ト云フ北緯五十二度三十一分西經百廿六度二十二分

コシテ人口百三十二万餘アリ

●普國ノ京城ヲ問フ

(答)京城ヲ伯靈ト云フ巴郎丁堡州ニアリスラリト河ノ兩岸ニ跨リ人

口七十萬此都佛京英都ト異觀ヲナス者彼ハ熱曠此ハ清麗ナリ

●普魯士國內ノ都府ヲ舉ケヨ

(答)伯靈士得丁比勒斯勞波森馬丁堡阿諾威哥羅尼等ナリ

●斯勒瑞荷斯丁ハ如何ナル地シ

(答)地勢東北兩海ニ臨メルヲ以テ普國海軍ヲ起スニ於テ最モ樞要ノ

地ナリ其維廉港海軍塲ノ如キハ經營國力ヲ悉セリ

●日耳曼無比ノ肥沃地ヲ問フ

(答)來因州ハ第一ノ肥沃地ナリ

●亞撒西羅來尼ノ位置表面及人口何如

(答)來因河ノ上流ニ位シ日佛往復ノ要衝ニ當リ表面千五百四十方里

人口二百七十方アリ

●薩索尼ノ位置及地勢ノ大畧何如

(答)薩索ニハ普塊ノ間ニ介リ巴威里ニ接シタル邦國ニシテ部内易北

ノ河流中央ヲ劃シ最モ豊饒ニシテ產物多ク教化殊ニ普チキ地方ナ

リ地勢概チ平坦ニシテ田圃林園到ル處開ケ牧羊ノ業甚タ盛ンナリ

●薩瑞西ノ位置及其概景ヲ問フ

(答)薩索尼部内易北河ノ兩岸最モ奇絶ニシテ日耳曼第一ト稱ス國都

德停ヨリ易北河ニ沿ヒ直ニ蒸氣車ニ駕シ波希米ニ赴ク途上觸目ノ

山河盡ク秀美ニシテ奇景絶勝變幻窮リナリ往復百回スト雖モ尙眼

界ヲ新ニス其景甚タ瑞西ニ似タルヲ以テ常ニ之ヲ薩瑞西ト名ク

●日耳曼中最モ人ノ歡賞多キ都府ヲ問フ

(答)薩索尼州内德停府ナリ

●歐洲中陶器ヲ製スル最古ノ地ヲ問フ

(答) 薩索尼部内易北下流「マイセン」ニシテ德停府外五里ノ地ニアリ

● 日耳曼中書籍販賣ノ中心ト稱スル地ヲ問フ

(答) 德停ヨリ西北二十八里ヲ距リタルライプツィック來賣府トス

● 早堡ハムブルックノ位置何如

(答) 早堡ハ易北ノ河岸ニ瀕シタル要港ニシテ海外各國ノ商船遠ク此

地ニ幅輳シ貿易最モ隆盛ニシテ獨リ日耳曼中ノ第一タルノミナラ

ス歐洲大陸中ニ於テ主眼ノ海港タリ

● 獨立府フリンナノ景况何如

(答) 日耳曼北部ノ大都會ニシテ海外貿易ニ於テハ獨リ全國ノ鎖鑰ト

モ稱スヘキ地ナリ

● 慕尼克ミューニッヒノ位置及地勢何如

(答) 巴威里ノ首府コシテ「イサル」河ニ瀕シ地勢高原ノ上ニ位シ馬德里

ヲ除クノ外歐洲中最モ高地ノ都府ナリ

● 世界中最大ナル銅像何如

(答) 慕尼克府外ニ女神ノ銅像アリ高サ六十間内部空濶ニシテ螺旋階

ヲ設ケ面部ニ登リ其雙眼中ヨリ遠近ヲ眺望スヘシ

● 巴索バッソーハ如何ナル地ソ

(答) 國ノ東界ニ在リ地勢巖石ノ丘陵ニ跨リ最モ形勝ノ地ナリ

● 大陰林アヒキストノ山脈最高ナル峯巒ノ名稱及其高サヲ問フ

(答) 大陰林山脈最高ノ峯巒ヲ「フェルドベルグ」ト名ケ直立四百六十七

丈ニ達ス

● 巴丁バデンハ如何ナル地ナルヤ

(答) 巴丁ハ有名ナル温泉十三箇アリ連山疊峯溪流ヲ環繞シ山水極テ

佳ナリ夏月遊人頗ル多シ

● 「ハイデンルベルグ」ハ如何ナル地ナルヤ

(答) 巴丁部内「ツッケル」河ノ兩岸ニ瀕シ丘陵起伏シテ來因河ニ連リ景

色佳絶ナリ處々古跡多シ眺望ノ奇雅ナル歐洲中屈指ノ勝地ト稱ス
● 埃地利ノ四境幅員及人口ヲ問フ

(答) 北ヨリ西ハ普魯士、薩克遜、巴威里、瓦敦堡瑞士ニ連リ東北ハ魯西亞ニ接シ東ハ土耳其ト境シ西ハ以太利ニ境ヲ交ヘテ亞得亞ノ海岸ニ臨ミ幅員三万八千五十八方里人口四千餘万アリ

● 埃地利ノ地勢何如

(答) 日耳曼部ノ地方ハ概テ山地ニシテ其間肥沃ノ原野アリ地羅利士的里亞ノ如キハ亞爾伯ノ大山脈數派ニ分レテ部内ニ蟠屈シ最モ峻峻ノ地ナリ匈牙利ハ土壤一般ニ沙漠タル平原ニ屬ス然レテ北部ハ加白的ノ山脈西方ハ「ユルス」「ライセン」山脈等地爾羅ノ北界ニ蔓延シ山地都テ礦窖ニ富ミ處々ニ温泉多シ

● 埃國ノ主眼ナル川流何如

(答) 川流ハ多惱河ヲ以テ主眼トス其水路域内ニ係ルモノ三百四十八

里皆舟楫ヲ通ス此ノ河流冬月ハ堅氷滿チ舟楫ヲ通スル能ハス春暖ノ候ニ至リ河源諸山ノ氷雪始テ融解スル時ハ水流大ニ溢レ或ハ河水一時ニ破裂スルコトアリ其聲百千ノ雷鳴ヲナシテ兩岸ニ飛散シ屋宇田園ヲ蕪廢セシムルコト少ナカラス

● 埃人ノ教法風俗何如

(答) 人民一般ニ舊教ヲ信スルコト厚ク風俗固陋ニシテ舊習ヲ變更スルヲ好マサル者多シ其ノ都人士ニ至リテハ温厚闊雅ニシテ文華盛ニ開ケ教育學術等少シモ他ノ列國ニ讓ラス

● 埃本部ノ位置及地勢ヲ問フ

(答) 埃本部ハ巴威里ト匈牙利ノ中間ニアリテ多惱河中央ヲ貫キ沃饒ノ原野多ク耕種ノ業最モ開ケ部内上下二州ニ區別ス上部ハ山地多クシテ亞爾伯ノ支脈ニ連リ下部ハ山勢次第ニ低下シ國都ノ近傍ニ近キ平地丘陵ト交接ス

● 埃國ノ首府及人口ヲ問フ

(答) 首府ヲ維也納ト云フ下部ノ中ニアリ多惱ノ南岸ニ瀕シ人口百十
一万餘アリ

● 維也納府「セントスチファニス」寺高塔ノ高サヲ問フ

(答) 直立七十七間三尺ナリ

● 波希米摩拉維ハ如何ナル地ナルヤ

(答) 土地最モ豊饒ニシテ耕種及ヒ園林葡萄ノ培植盛ニ開ケ人煙稠密
ニシテ國內ノ最モ樞要ノ地ナリ特ニ波希米ハ麻布、毛布、玻璃器ノ製
夥シ地勢都テ「エルスライセン」等ノ山脈ヲ以テ環繞シ頗ル美景ノ地
多シ

● 「ナリエスト」港ノ位置ヲ問フ

(答) 「ナリエスト」港ハ亞得亞ノ西北角ニ瀕シ國內第一ノ要港タルノミ
ナラス日耳曼全國ノ歐洲南部ト貿易スルニ於テ此港ニ依ラサルヲ

得ス

● 世界第一タル山鹽礦窟ノ所在ヲ問フ

(答) 加里細部内「ウイリッツ」ナリ

● 埃國有名ノ都府ヲ列舉セヨ

(答) 維也納、リンズ、巴拉加、默隣、音斯不羅、加拉德斯、薩斯堡、布太、伯堡、伯
息、稜卑略等ナリ

● 噠國ノ境域表面人口ヲ問フ

(答) 北ヨリ東北ハ加惹拉及、加的牙ノ海岔ヲ隔テ、近ク瑞典ト相對シ
西ハ北海ニ瀕シ東ハ波羅的海ヲ遶ラシ南ハ日耳曼ニ連リ普魯士ト
境ヲ接ス域内二千七百四十方里人口百九十八万餘アリ

● 噠國ノ地勢何如

(答) 全國地勢概チ平坦ニシテ處々低窪ノ地ニ屬シ沼澤甚タ多シ特ニ
東邊ノ如キハ堤防ヲ築キ海潮ノ漲溢ヲ防ケリ氣候ハ寒冷ニシテ煙

霧常ニ四塞ス然レモ甚タ住民ノ健康ヲ害スルニ至ラス

● 噠國首都ト其位置ヲ問フ

(答) 此國ノ首府ヲ哥卑納給ト云フ國ノ東北ノ一嶋日倫嶋ノ東北隅ニ

アリアマツクノ小嶋ニ跨レリ人口八万港口ノ城堡ト相連リ諸國ノ

貨船波羅的海ニ出入スル必ズ此港ヨリ經過ス其ニ波羅的海中ノ海

門ナリ

● 丁抹國ニテ世界第一ノ圍圀ハ何如

(答) 丁抹國ノ首府「コッペンヘーゲン」ノ近傍ニアル者ニシテ延長四千

二百「エーッル」アリ一川其間ヲ流ル是レ實ニ世界第一ノ圍圀ナリ

● 氷州ノ噴火山ノ形狀何如

(答) 最高ノ噴火山ヲ黑格拉トス高サ海面ヲ抜ク一五百十一丈處々温

泉多ク其「ヘーセル」ト名クル者ノ如キ最モ奇觀ニシテ山上熱泉ヲ噴

出スル一五六丈ヨリ十丈ニ至レリ

● 氷州ノ首府及其人情風習ヲ問フ

(答) 首府ヲ「リキヤウイッ」ト名ク西南岸ニアリ此地文學盛ニシテ全

國人民無學ノ者ナク風俗都テ淳朴ニシテ倫理明カニ交際ニ厚ク此

地ヲ經歷スル者其ノ風俗文學ヲ歎賞セサルハナシ往昔建設セシ圍

園ノ如キ久シク空虚ニシテ罪ヲ犯ス者稀ナルカ故ニ方今改造シテ

政務廳トナセリ

● 瑞典那威ノ位置幅員人口及其境界何如

(答) 瑞典那威ハ歐洲北部ニ位スル半嶋國ニシテ其幅員四万八千四百

方里人口六百七十万餘境界北方北氷洋ニ臨ミ西ハ大西洋ニ面シ南

ハ北海及加的牙等ノ海灣ニ瀕シ一帶ノ海峽ヲ隔テ、噠國ニ對シ東

ハ波羅的海及波羅的灣ヲ帶テ魯國ト境ヲ接シトルニヤ河ヲ以テ分

界トス

● 瑞典那威ノ地勢何如

(答) 全國地勢曠漠タル不毛ノ原野多ク又高山蟠屈シ松杉ノ大樹鬱生シテ深林ヲナシ頗ル峻峻ノ地ニ屬ス又沿岸ノ地形無數ノ凸凹ヲナセリ之ヲ「フィナルト」ト名シ殊ニ數千ノ小嶋及ヒ暗礁等海岸ニ羅列シ波濤ヲ激ス故ニ至精ノ海軍ト雖モ容易ニ近ツキ攻ムヘカラサル天嶮ノ地ナリ

●波羅的海中嶋嶼ノ最大ナル者ヲ舉ゲヨ

(答) 曷蘭嶋ヲ以テ最大ナリトス

●瑞典那威ノ氣候何如

(答) 此國ハ南端五十五度ヨリ北端七十一度ニ達ス故ニ氣候一般寒冷ニシテ常ニ冰雪ヲ見ルコト久シク特ニ中央ヨリ以北ハ一歳ノ中八九ケ月ハ沍寒甚シク平地ヨリ冰雪絶エス水銀凝結シテ實體ヲナスニ至ル又三箇月ハ遽カニ暖熱ニシテ草木ノ發生非常ニ急ナリ現ニ數日ニシテ綠陰ヲナシ又忽ニシテ凋零ス實ニ冬夏アリテ春秋ナシト

云フヘシ故ニ五穀ノ耕植ニ便ナラス

●那威國內湖水ノ首タル者ヲ問フ

(答) 威那湖、維達湖、美拉湖等ヲ以テ首トス

●瑞典那威兩國產物ノ著名ナル者ヲ問フ

(答) 鉄鑛、銀、鉛、寶石、魚膠、魚油、木膠、水液等ナリ

●那威「リウカン」「ホルーン」ニ瀑布ノ高サヲ問フ

(答) 「リウカン」ハ高サ八十丈「ホルーン」ハ高サ九十丈ニ達ス

●瑞典ノ首府及人口ヲ問フ

(答) 斯德哥摩ト名ク人口二十萬餘アリ

●那威ノ首府及人口ヲ問フ

(答) 幾斯底安ト名ク人口八萬餘アリ

●歐洲中最極北ノ都府ノ緯度氣候ヲ問フ

(答) 「ハンメルフェスト」府ハ那威部内ニアリテ歐洲最北ノ都府ナリ北

緯七十度四十分ノ地ニアリ盛夏ニヶ月ノ間太陽常ニ沒セス冬秋ハ日間甚タ短ク終ニ八九旬ノ間暗夜トナリテ絶テ太陽ヲ見サルニ至ル

●^{ラフランド}拉巴蘭ノ位置氣候人種及風俗何如

(答)拉巴蘭ハ那威北部ノ内地ヨリ魯領ニ跨リタル地ノ總稱ニシテ土地荒漠人煙至テ稀ナリ氣候互寒ニシテ耕種スヘカラス特ニ冬月ハ全ク夜國トナリ夏月ハ之ニ反ス土人ハ「ラツフス」ト名ケ蒙古種ニ屬シ身体矮小ニシテ風俗野蠻ナリ冬月ハ土中ニ穴居シ夏月ハ帳幕ニ棲息ス然レモ風俗質朴ニシテ能ク力作シ皆快鹿ヲ牧シテ生活ス

●魯西亞ノ四境其面積及人口ヲ問フ

(答)北方北冰洋ニ臨ミ東方烏拉山脈及烏拉河ヲ以テ西北利亞ノ界ヲナシ南方裏海、黒海ニ臨ミテ土耳其ニ接シ西方塊地利、普魯士、瑞典、挪威等ニ接シ波羅的海及芬蘭灣ニ瀕ス面積三十五萬一千餘方里人口

九千九百八十萬餘ナリ

●魯國ノ地勢ヲ問フ

(答)地勢一般ニ平原ニシテ北部ハ低地ニ屬スルモノ多ク更ニ高山脈アルコナシ又中央北部ハ鬱鬱タル深林ヲナシ南部ハ沙漠タル砂磧ノ原野多シ然レモ國ノ東海ハ高峻ナル大山脈烏耶、高加索等アリ其他白海近傍「ラレンツ」山脈アリ幾里麼ノ地方間山地ナリ

●魯國主眼ノ物産ヲ問フ

(答)礦物、木材、燕麥、蜜臘、麻布、綿布、獸皮、韋草、木液等ナリ

●魯國ノ氣候何如

(答)氣候ハ地方ニ從ヒ大ニ異ナリ南部ニ於テハ葡萄及ヒ五穀ヲ産スルコト多ク殊ニ黒海ノ近傍融和ニシテ土地豊饒ナリ又北部氷海ニ瀕スル地方ノ如キハ蘚苔ノ外幾ント植物ヲ見ス雪線既ニ平地ニ近クシ寒温ハ緯度ノ差異ニ因ルコトミナラス同緯度ト雖モ東部ハ西部ニ

比スレハ寒氣甚ク強シ之ヲ概論スレハ周歲温暖ノ時至テ短クシテ
凶寒氷雪ノ候多シ

●魯國內ノ巨川ヲ舉ケヨ

(答)其最大ナルモノ窩瓦トス其他烏拉敦、地尼泊、士未拿、北酌拉、尼瓦、維
士都拉河等ナリ

●窩瓦河ノ水源及流注スル地名ヲ舉ケヨ

(答)源ヲ「ウルグアイ」高原ニ發シ東奔シテ「カマ」維士都拉諸川ト會シ其
水程九百里ニシテ阿斯達干府ニ達シ下流六十五脈ニ分レテ裏海ニ
注シ

X ●莫斯科府ノ位置及人口ヲ問フ

(答)莫斯科府ハ大魯西亞部ノ首府ニシテ人口四十万聖彼得堡ノ東南
百六十四里ニアリ

●魯國第一ノ鐵具製作場アル都府ヲ問フ

(答)都拉府ナリ

●聖彼得堡府ノ經緯及人口ヲ問フ

(答)北緯五十九度五十八分西經百九十二度二十分ニシテ人口九十三
万アリ

●冕城ハ如何ナル地ナルヤ

(答)冕城ハ彼得堡ノ海門ニシテ芬蘭灣ノ嶋上ニアリ人口二万六千堅
固ノ砲台アリテ世界第一ノ要害ト稱ス

●魯國內ニ存在スル都府ノ著名ナル者ヲ列舉セヨ

(答)莫斯科、都拉、聖彼得堡、注肖、荷德沙、加森、阿斯達干、テルリスノ諸府
ナリ

●高加索ノ境界人種風俗何如

(答)高加索總テ阿斯達干ノ南ニ接シタル黒海裏海ノ中間ニアル地方
ヲ云フ部内高加索山脈南北二百里ニ遠亘シ頗ル峻嶮ノ山脈多シ土

人ハ現ニ高加索ノ後裔ニシテ骨格容貌ノ秀美ナルヲ見ル然レモ文化甚タ淺ク概テ回教ヲ奉シ風俗粗暴野鄙ニ屬ス

● 瑞士ノ境界廣袤及人口ヲ問フ

(答) 北ハ日耳曼ニ接シ東ハ墺地利ニ連リ南ハ伊太利ニ交ハリ西ハ佛蘭西ニ界シ其長サ東西八十二里南北六十里人口二百九十四萬ニ過キス

● 魯國白海ノ樞要ナル都會ヲ問フ

(答) 「モスコ」ノ北端ナル亞干日府トス「スウイナ」河口ニアリ

● 瑞士ノ地勢何如

(答) 此國歐洲中最モ山脈多キ邦土ニシテ四周峻峻ノ高峯ヲ以テ圍遶スルノミナラス域内三分ノ二ハ皆山地ニシテ南部及ヒ東南ノ地方ハ特ニ山岳相重疊セリ

● 瑞士人民ノ氣象及風習何如

(答) 人民ノ氣象最モ不羈自由ヲ得風俗淳朴ニシテ文學盛シニ教化遍シ且ツ古ヨリ碩學鴻儒輩出シ理科道學ノ聲譽甚タ高シ

● 瑞士國著名ノ高山ヲ舉ゲヨ

(答) 「白山」「モントロサ」「スクシッキホール」「處女山」「レンフロン」「セントゴ」

「タルト」等皆著名ノ高山ナリ

● 瑞士國內湖水ノ最大ナル者ヲ舉ゲヨ

(答) 日内瓦湖、官斯丹湖、牛砂德湖等ナリ

● 瑞士國川流ノ主眼ヲ問フ

(答) 愛耳河ヲ以テ主眼トス

● 瑞士ノ氣候何如

(答) 氣候ハ土地ノ高低及ヒ山ノ向背ニ隨ヒ寒温甚タ懸殊ス然レモ一般高地ナルヲ以テ隣邦同緯度ノ地ニ比スレハ著シク寒冷ヲ覺ユ

(答)此國山水ノ秀奇ナル歐洲中ノ最ニシテ日内瓦、蘇黎等ノ諸府ノ如キ湖水ニ瀕シ水色鴨綠ニシテ浩濶淵ヲナシ清冽鏡面ノ如ク雪山ト相映シ其景云フヘカラス

●「セントベルナルド」ノ險ハ何レニアルヤ

(答)此險ハ瑞士ヨリ以太利ニ通スル路ニシテ那翁一世ノ跋渉スル所ナリ頂上石室アリ僧侶常ニ巨燧ヲ養ヒ雪ニ倒ルル旅人ヲ扶ケシム

●氷田トハ何ソ

(答)瑞士國內山嶽ノ間氷雪次第ニ堆積シテ千古融解セサルモノ之ヲ氷田ト名ク其亞爾伯山脈中ニアル所ヲ總計スルニ其數四百餘箇表面合セテ二百二十方里ナリ

●瑞士產物ノ眼目トスル者ヲ問フ

(答)牛、羊、乾酪、絹帛、時辰儀、金、銀、飾具等輸出產物ノ眼目ナリ

●瑞士國內著名ノ都府ヲ問フ

(答)伯爾尼、日内瓦、巴勒ナリ

●以太利ノ位置境界表面及人口ヲ問フ

(答)以太利ハ歐洲ノ南部ニ位シ地中海ニ突出セル所ノ大半嶋ニテ西ヨリ北ノ方ハ亞爾伯ノ山脈ヲ帶テ佛蘭西、瑞士、及埃國ニ界シ東北ハ亞得亞海ニ瀕シ南ハ地中海ニ面シ亞非利加ニ對ス表面二万三百九十方里人口三千万餘ナリ

●以太利ノ地勢何如

(答)地勢高低肥瘠交錯シテ一ナラスト唯概シテ西北部ノ境界ハ峻ノ高峯相重疊シ其山脚ヨリ東南ハ一般ニ平坦ナル廣野ニ屬シ又亞卑尼奴ノ山脈全國ヲ亘リテ長サ七百里ニ達リ南部拿破里ニ至リテ二派ニ分レ一ハ西々里嶋ニ入り埃土納ノ噴火山ヲナス其高サ一千八十七丈國中第一ノ高峯ナリ

●以太利ノ氣候何如

(答)氣候ハ夏月暖熱ニシテ冬月ハ温和ナリ又南風ノ亞非利加洲ヨリ吹キ來ル者シロツコト名ケ更ニ温度ヲ益シ人ノ精神ヲ惰弱ナラシメ甚タ健剛ニ宜シカラス

●以太利國內ニ存在スル有名ノ都府ヲ列舉セヨ

(答)米蘭、都林、熱那、佛稜、羅馬、拿破里、巴勒摩等最モ有名ナリ

●撒丁州著名ノ物産ヲ問フ

(答)橄欖、麻、蔗、燕麥、葡萄酒、蠶絲、是ナリ

●都林府ノ位置及人口ヲ問フ

(答)都林ハ以太利國撒丁州内波河ニ瀕シ人口十八万餘アリ

●開龍ノ生レシ地ヲ問フ

(答)伊太利國撒丁州内熱那ニシテ家屋今尙ホ存在スト云フ

●威内薩府ノ所在及人口ヲ問フ

(答)威内薩府ハ以太利國威内薩州内ニアリ海岸ニ接シタル湖水ニ臨ミ

人口十二万二千九百アリ此地ハ地中海最大ノ海港ナリ

●羅馬府ノ所在及其起原ヲ問フ

(答)羅馬府ハ以太利國羅馬州内ニアリ低伯河口ヨリ六里餘ノ上流ニアリ即チ二千六百餘年前羅馬路ノ都チ此地ニ定メシ以來ノ京城ナリ

●歐洲第一ノ圓塔ヲ問フ

(答)羅馬府聖彼得ノ大寺ハ「ファチカント」ト相連リ歐洲第一ノ圓塔ニシテ高サ七十二間三尺内部裝飾ノ美ヲ尽セリ

●「コロセユム」ノ觀場何如

(答)「コロセユム」觀場ハ羅馬府内ニアリ楕圓形ノ規製ニシテ周回五丁餘高サ二十六間アリ内部ノ周邊階級チナシテ八萬人ノ觀客ヲ列スヘシ

●拿破里ノ位置及氣候何如

(答)拿破里ハ以太利中央ヨリ以南ノ一大部ニシテ氣候温暖草木鬱茂
田野豊饒ニシテ實ニ歐洲ノ樂土タリ

●拿破里府ノ位置氣候及人口ヲ問フ

(答)以太利國拿破里州内ニアル第一ノ都府ニシテ人口四十四萬七千
同名ノ海灣ニ瀕シ近ク威蘇威ニ對シ眺望絶佳ニシテ特ニ氣候和煦
ナリ

●邦貝及ヒ黒久頼恒城ノ遺跡ヲ問フ

(答)拿破里府ノ東南一里半ニ方リ威蘇威山ノ山麓ニアリ

●西々里嶋ノ位置廣袤都府及産物ヲ問フ

(答)以太利國ノ南角ニ接スル大嶋ニシテ東西六十五里首府ヲ巴勒摩
ト云フ又東北岸ニ黒西拿アリ産物ハ米穀礦物硫黃等ヲ出ス

●地中海ノ香爐峯ヲ問フ

(答)地中海中西々里嶋ノ東部埃德納ノ火山高ク雲際ニ聳ユ是レ地中

海上ノ香爐峯ナリ

●以太利國著名ノ湖沼ヲ問フ

(答)胡母湖「ガルダ」湖等最モ著名ナリ共ニ亞爾伯山麓ニアリ此邊風光
頗ル佳絶氣候極テ透明水天一色藍青ヲナセリ

●拿破里半嶋ニ在ル著名ノ火山ヲ問フ

(答)威蘇威山ト云フ

●馬他嶋ハ如何ナル古跡ニシテ何國ノ所領ナルヤ

(答)此嶋ハ撒丁ノ西南ニアリ昔シ耶教徒保羅海ニ浮ミ淺砂ニ膠セラ
レ泳テ此ノ嶋ニ登リ以テ人ヲ療スト云ヘル神異ノ跡タリ今ハ英國
ニ屬シ重兵ヲ以テ砲臺ヲ護ス英國地中ノ管鑰タリ

●撒丁嶋ノ廣袤人口及拿翁一世ノ生地ヲ問フ

(答)此嶋ハ東西三十餘里南北六十八里人口五十七萬アリ嶋ヲ隔ツ纒
ニ咫尺哥塞牙島アリ拿破崙一世ノ生レシ所ナリ

●以太利產物ノ主タル者ヲ問フ

(答)產物ハ絹布、葡萄酒、橄欖油、綿布、羊毛、玻璃器等ナリ

●希臘ノ境域幅員人口ヲ問フ

(答)希臘ハ地中海ノ東隅ニ突出セル一小國ニシテ北ハ土耳其ト境ヲ接シ其他ノ三面ハ皆海ヲ以テ圍繞セリ即チ西ヲ以テ阿尼海ト稱シ東ヲ群島ト名ケ小亞細亞ト對ス其幅員屬嶋ヲ合セテ三千三百四十七里人口纔ニ百三十三萬二千餘ナリ

●希臘國ノ地勢及產物ヲ問フ

(答)地勢山脈多ク其高峯夏月ノ外常ニ雪ヲ冠ス特ニ「ヒンタス」ト名クル山脈德沙利ヨリ起リ蜿蜒全國ニ連亘ス土地肥沃ニシテ普ク耕種ニ適シ橄欖、葡萄、桑林及ヒ各種ノ菓物ニ富ム

●希臘國ノ氣候何如

(答)氣候温和ニシテ大氣極テ清ク夏月ハ至テ雨少ク暑氣烈シト雖モ

海風涼ヲ送ルニ因リテ其ノ苦ヲ覺ヘス只時トシテ「黒颯」ト名クル南風ノ起ルコアリ暖熱ニシテ甚タ心氣ヲ鬱塞セシム又秋冬ニハ驟雨多シ

●希臘ノ首府及其位置何如

(答)首都ヲ雅典ト名ク即チ上古亞的加ノ都ニシテ「エジナ」灣ノ東隅海岸ヨリ略二里平原ノ中ニアリト雖モ丘陵起伏シテ府外ヲ繞リ歐洲都府勝景ノ第一ト稱セラレ

●希臘ノ屬嶋ヲ舉ケヨ

(答)屬嶋ハ國ノ東岸「愛卑亞」嶋ヲ以テ最大トス其他海中ニ散布スル二十餘嶋アリ稱シテ昔加拉太諸嶋ト名ク西岸ニ在ルヲ以テ阿尼諸嶋ト號ス

●土耳其ノ地勢及氣候何如

(答)此國山嶽併列シテ中央ハ高原ニ屬シ海岸ハ平坦ノ地多ク北部多

惱河ノ近傍ハ殊ニ低平ノ原野多シ氣候ハ海岸ノ地夏月頗ル炎熱烈シク冬月ハ雪霰數々降りテ國都ノ近邊ノ如キハ寒温著シク變更シ一夜ニ三十度ノ昇降ヲナスニ至ル又山間ノ地ハ寒氣意外ニ烈シク氷雪永ク消セス

●歐羅巴土耳其ノ境域表面人口ヲ問フ

(答)此國古希臘ノ地ニシテ北埃魯ニ界シ西及南ハ地中海ニ面シ地勢海ニ入ル處希臘國ニ連リ群嶋海ヨリ「ダルダネルス峽」「マルモラ」海ヲ帶ヒ近ク小亞細亞ニ對シ東及東北黑海ニ臨ミ東南小亞細亞ト一海峽ヲ隔ツ表面ニ二萬二千六千方里人口一千百五十七萬五千餘アリ

●黑座美人民ノ風俗ヲ問フ

(答)此地ハ土耳其ノ一部ニシテ地形海ニ入り希臘ト隣レリ土民巖谷ニ住居シ顯愚ニシテ悍猛嗔叱ノ怨必ス報ス

●土耳其國ニテ最モ險要ノ都城ヲ問フ

(答)西里斯の利亞ノ須刺城最モ險要トス形勝山險ヲ扼シ一夫以テ守ルヘシ土國北門ノ鎖鑰タリ

●土耳其產物ノ主要ナル者ヲ問フ

(答)穀物、木綿、蠶糸、刺繡等ヲ主トス

●君士坦丁ノ位置及人口ヲ問フ

(答)土耳其ノ首府ニシテ「ホスホラス」峽ニ瀕シ小亞細亞ニ接シ三稜ヲナシ周回五里半ニ達シ人口八十七萬餘アリ

●羅馬尼國ノ境域幅員及人口ヲ問フ

(答)此國土耳其ノ附庸タリ其地南ハ多惱河ヲ限リ北ハ加白的山脈ヲ以テ埃國ニ接シ北魯國ニ界ス幅員七千六百七十方里人口三百八十六萬餘アリ

●羅馬尼ノ地勢及產物ヲ問フ

(答)地勢平坦ニシテ河流交錯森林鬱茂產物ハ良材、燕麥、羊毛、煙草等其

主タル者ナリ

亞非利加洲ノ部

●亞非利加ノ位置廣袤及人口ヲ問フ

(答)全洲東半球ノ西南ニ偏在シ北緯三十七度二十分ニ起リ南緯三十四度五十分ニ盡キ經線我日本東京偏西八十八度二十八分ニ起リ百五十七度二十三分ニ盡ク其地東北ハ蘇土地峽ヲ以テ亞細亞ニ連リ北ハ地中海ヲ隔テシ歐洲ニ對シ東岸紅海ヲ帶テ印度洋ニ瀕ス南端ハ南大洋ニ斗出ス南北約スルニ二千五十餘里東西千八百八十餘里人口凡ソ二億アリ

●亞非利加洲ノ人種ヲ概別セヨ

(答)人種ハ概シテ以日阿伯種ニ屬ス黒人はレナリ然レモ許多ノ種族混交ス大沙漠中ヨリ南方ハ純乎タル黒人種ニシテ特ニ蘇丹、幾內亞ノ如キハ黒人國ノ稱アリ南部ノ土人之ヲ二種ニ大別ス其一ヲ合丁

多ト云ヒ其二ヲ加弗勒ト云フ又馬達加斯加土人アリ巫來種ト以日阿拉種ノ混スルモノト如シ

●亞非利加人ノ風俗ヲ問フ

(答)本洲風俗北部ハ回教ヲ奉シ土耳其亞刺伯ニ同シ其他各部ハ水火木石獸畜等ヲ祀リ其甚シキニ至テハ人ヲ屠テ祭典ス故ニ風俗殘忍ニシテ爭鬪人畜ヲ掠奪シ奴隸ノ賣買盛ンナリ近年嚴ニ賣奴ヲ廢絶セシメントスルモ行ハレズ

●亞非利加洲ノ境域及地勢何如

(答)地勢一般ニ中度ノ高原ニシテ其周邊山嶽重疊シテ一長嶺ヲナス此山嶽ト海岸トノ間ハ狹クシテ長キ低野ニ屬シ其濶サ二十里ヨリ百二十里ノ間ニ出入ス

●亞非利加ノ產物ハ何如

(答)洲内礦物未タ悉サス產スル所金沙銀銅鉄水銀砂鹽アリ穀類一歲

而熟ス特ニ海濱ノ地ハ穀果花卉皆備具セリ堅緻ナル良材アリ又獅、象、虎、豹、犀、鹿、野馬、其他珍禽奇獸甚々多シ

●亞非利加ニ於ル著名ノ湖水ヲ列舉セヨ

(答)「アルバートニヤンサ」「ヴイクトリヤコヤンサ」「タンガニカ」「チアサ」「バングエオロ」「ザヤツド」等ノ淡水湖アリ

●亞非利加ニ於ル著名ノ海灣ヲ問フ

(答)地中海ニハ「シラト」灣、「ケーブス」灣、太平洋ニハ「ギニア」灣、印度洋ニハ「デラゴア」灣、「モザンビツク」チヤンチル」及紅海等アリ

●亞非利加洲内ノ巨川ヲ舉ケヨ

(答)「ナイル」河ヲ以テ洲内ノ大河トス源ヲ赤道ノ下ニ發シ「努比亞」埃及ヲ過キ地中海ニ注ク其流一千四百餘里ニシヤル河西岸ニアリ剛山ノ南面ニ發シ幾内亞灣ニ注ク其他西岸ニ「セチガル」河、「ガムビヤ」河アリ東岸ニ「サムビツジ」河等アリ

●亞非利加ニ於ル最高峯ヲ舉ケヨ

(答)最高ナルヲ「キリマムジヤロ」峯トス四時皓白ナルヲ以テ又雪山ト名ク海面ヲ抜クコト二千六丈ニ至ル其高山ヲ數フル者第一ニ指テ此山ニ屈ス

●亞非利加洲ニ付屬スル主タル嶋嶼ヲ舉ケヨ

(答)「マダカスガル」及ヒ「モーリテス」(英領)「レユニオン」(佛領)「カナリ」(西班牙)「ケープハーブ」(葡萄牙)領等ノ諸嶋ナリ

●亞非利加洲ノ主眼ナル海峽ヲ問フ

(答)「ジブラルタル」海峽「モザンビツク」チヤンチル」海峽「バベルマンデブ」海峽等ナリ

●亞非利加ニ於ル著名ノ岬角ヲ舉ケヨ

(答)北ニ「ボン」岬西ニ「ヴァルド」岬「バルマス」岬「ロベツス」岬南ニ「喜望峯」「アガラア」岬東ニ「ガイダフヒール」岬是ナリ

●亞非利加洲邦制上主タル區劃何如

(答)北埃及「ヌビア」「アビシニア」「バルバリー」「トリポリ」「チュニス」「アルセリア」「モロッコ」○中土「サワラ」「スーダン」○西土「セチガンビア」「ギニア」○南土「ホットントット」「グープコロニー」○東土「モサンビック」「サングール」「カラツマウリ」「大湖地方」是レナリ

●「アルセリヤ」ノ位置面積人口及其首府ヲ問フ

(答)「モラツコ」ノ東方ニ位シ地中海ニ臨ミ面積四萬三千三百方里人口二百七十八方餘ニシテ首府ヲ「アルセールス」ト云フ

●「チューニス」ノ位置面積人口及其首府ヲ問フ

(答)地中海ニ面シ「アルセリヤ」ノ東ニ位ス其面積七千六百七十方里人口二百十方餘首府ヲ「チューニス」ト云フ

●埃及ノ位置面積人口及其首府ヲ問フ

(答)埃及ハ地中海ヨリ「ニュービヤ」ニ至ル尼羅河邊ノ地方ヲ包有シ其

面積二万八千方里人口二千二百五十万ニシテ其首府ヲ「カイロ」ト云フ人口三十八萬餘アリ

●「キゼー」ノ大尖塚ノ位置及其構成ヲ記セ

(答)尖塚ハ改羅府外一里半程ニアリ皆巨石ヲ以テ重疊ス基闊ク頂尖レリ棺内香油ヲ貯ヒ死屍數千年ニシテ朽チヌ又絶大ノ一塚アリ基趾一百二十四間高サ五十丈ニ達ス級ヲ拾フ者二百六階始テ其ノ頂ニ達スレハ黃赭ノ沙漠遠ク地平線ヲ限リ渺トシテ蒼天ニ合スルヲ見ル是レ昔時國王ノ墳墓ナリ

●「モカダム」ハ如何ナル古趾ナルヤ併テ其位置ヲ示セ

(答)此山ハ改羅府外ニアリ山腹岩上ニ嘗テ回教兵ノ築キタル城址今尙ホ存セリ

●亞勒散德黎ハ如何ナル地ナルヤ

(答)亞勒散德黎ハ埃及ノ都ニシテ地中海港ニアリ二千二百年前歷山

王ノ創設スル所近世歐人東洋ニ航スル衝ニ當ルヲ以テ人口十六万アリ貿易ノ要地タリ各國公使館アリ又海軍場アリ

●埃及國內ニ存在スル都府ヲ舉ケヨ

(答) 改羅府、亞勒德黎、亞德非府、ケ子府等ナリ

●埃及ニ於ケル亞刺伯貿易ノ要地ヲ問フ

(答) 亞刺伯貿易地ヲ上埃及ノ「ケ子」府トス其近傍德伯斯ノ古城趾アリ

●埃及國產物ノ主タル者ヲ問フ

(答) 物産ハ穀、菓、棉、麻、砂糖、煙草、硝石、草革ノ類トス

●「アビシニヤ」ノ位置面積人口及其首府ヲ舉ケヨ

(答) 「アビシニヤ」ハ「ヌビア」ノ南東ニ位シ其面積四万一千方里人口四

百万ヲ有シ其首府ヲ「ゴンザル」ト云フ

●阿比西尼國ノ物産及石鹽ノ產地ヲ問フ

(答) 物産ハ金、鉄、砂石、麻布、皮革ノ類ニシテ土壤極メテ豐饒穀果一歲ニ

三登スト云フ國中「ナグリ」ノ平原ハ地ヲ穿ツテ數尺ナレハ遍地皆石

鹽ヲ出セリ

●努皮阿ノ位置幅員人口及首都物産ヲ問フ

(答) 此國ハ「イナホビ」以日阿伯亞ト云フ北ハ埃及ニ界シ東南ハ「アビシニヤ」

ニ接シ西ハ大沙漠ニ連リ幅員「ゴルドファン」ヲ併セテ概テ六万七千

三百方里人口四十五万五千アリ首都ヲ「カルチユム」ト云フ内地貿易

要路ニ當レリ物産ハ藍青、木綿、煙草ノ類又猛獸、鱷魚多シ

●巴爾巴利國ヲ四部ニ分ツ其名ヲ舉ケ併テ其物産ヲ記セ

(答) 的波里、突尼斯、亞爾及、摩洛哥ノ四部ニシテ産スル所皮、羽、蠟、棉、硫黃、

砂石ノ類及羊、馬、驢馬ノ如キ多ク良種アリ

●突尼斯ノ位置幅員人口首都物産ヲ舉ケヨ

(答) 此國ハ東「トリポリ」ニ界シ西「アルゼリ」ニ連ナリ地形北出両面

皆海中ニ臨ム幅員七千六百七十方里人口九十五万アリ都府ヲ「ニジ

ヤルト云フ居民十五万物産ハ橄欖、蜜蠟、砂銀、銅、鉄等ナリ

●加爾達領府ノ遺蹟ヲ問フ

(答)此府ノ遺蹟ハ突尼斯國「コジヤル」都城ノ東北四里ニアリ羅馬ノ元帥西比揚ニ攻撃セラレ全府兵燹ニ罹リ亡滅セリ

●阿爾及ハ何國ノ屬領ナルヤ併テ其位置幅員人口ト物産ヲ舉ケヨ

(答)此國ハ佛國ノ所屬ニシテ都市歐洲ノ風ニ則レリ東ハ突尼斯ニ至リ西摩洛哥ニ連リ其間ニ介居ス幅員三千三百方里人口二百九十二萬ニシテ五穀、五金、菓實、良材、皮革、珊瑚ノ類ヲ産セリ

●阿爾及ニ存在スル都府ト人口ヲ舉ケヨ

(答)亞爾日耳府(人口五萬三千)君子丹丁府(人口三萬五千)阿蘭府(人口三萬四千)等有名ノ都府ナリ

●摩洛哥ノ位置幅員人口及都府物産ヲ問フ

(答)此國ハ洲ノ西北角ニ位シ地中海ノ咽喉ヲ擁シ東ハ阿爾及ニ連リ

西大西洋ニ跨ル幅員四万三千六百方里人口三百二十萬都府「モロッコ」國ノ西南ニアリ「シユータ」府アリ地中海ノ門戸ナリ物産ハ穀果、錫、蠟、藥材、木材ノ類又柔軟ノ韋革ヲ産ス

●サワラ「大沙漠」ノ位置及其表面ヲ問フ

(答)「サワラ」大沙漠ハ蘇丹ノ北ヨリ地中海濱ノ低原ニ向テ連亘シ亞非利加全洲ヲ横斷シ紅海ヨリ直ニ大西洋ニ達ス東西千有餘里南北四百六七十里表面凡四十二万方里漸ク内地ニ入レハ四望杳渺トシテ大洋ノ如ク日月星辰ノ外眼ヲ遮ルモノナシ

●サワラ「大沙漠」中泉水ノ湧出スル地ヲ問フ

(答)泉水ノ湧出スル地ヲ泉地ト名ク此地草木アリ土人部落ヲナシ隊商ノ頼リテ生活スル所ナリ

●蘇丹ノ位置氣候及物産ヲ問フ

(答)北佐和拉ニ連リ西塞內岡比ニ接シ南幾內亞ノ一部ニ隣リ東哥多

番ニ達シ直キニ「ナイル」ノ上流ニ連亘スル曠漠ノ地ナリ此ノ地氣候極テ酷烈ニシテ周歲唯乾濕ノ二氣アルノミ乾ハ三月ニ始リ六月ニ達シ夜中ノ熱百度ニ登ル其ノ他ハ皆雨濕ノ候ニシテ雲霧四塞セリ本土産スル所猛獸、鱷魚、巨蛇多ク金、鉄、木棉、煙草ノ類又沙金ノ最良品ヲ生ス

●塞内岡比ノ位置幅員氣候ヲ問フ

(答)此國北「サハラ」ニ連リ東蘇丹ニ接シ南幾内亞ニ隣リ西大西洋ニ面ス全國幅員四万二千方里人口一千万ニ近シ此地氣候暑月ニ當リ「ハルマツテント」ト名クル熱風吹來レハ木製ノ器具悉ク爆裂シ其音憂々眠リヲ妨クト云フ

●塞内岡比中ノ都府ヲ舉ケヨ

(答)「ブルニヲ」「カマリヤ」「バツクルスト」「フリータウン」「セトルイス」等ノ諸府ナリ

●幾内亞ニ存在スル都府ヲ列舉セヨ

(答)「モンロビア」「クーマツシー」「アホミー」(以上上幾内亞)「ベンザコン」「下幾内亞」ニアリ

●幾内亞灣中ノ嶋嶼ヲ舉ケ其主管國名ヲ付記セヨ

(答)「フェルナンドポ」「アナボン」ノ二嶋ハ西班牙ニ屬シ比林西、桑多美ノ二嶋ハ葡國ニ屬ス皆山嶺群聳シ風色秀美土壤亦大陸ニ勝レリ

●合丁多ノ位置表面人口ヲ問フ

(答)北ハ下幾内亞ニ接シ南「ナイロビ」ニ抵リ西大西洋ニ面シ東「ガラハリ」沙漠「マガミ」湖邊ニ達ス境域未ダ分明ナラスト雌雄表面十六万八千方里人口一千万ニ下ラス皆土人ノ部落ノミ

●合丁多域内ノ人種何如

(答)域内人種概シテ合丁多種トス人類中最モ醜惡蠢愚ナル者ニシテ幾ント人畜ノ別ナシ其他那馬瓜ノ波日曼人、オワムボ人、及達馬拉人

アリ或ハ加弗勒ノ一種トシ或ハ合丁多ノ別派トス

●炭扑哥羅尼ノ位置幅員人口及物産ヲ問フ

(答)此國ハ亞非利加ノ南端ニ位シ西大西洋ニ接シ東南印度ニ瀕シ北
橘河ヲ限リ合丁多ニ界シ東南橘河共和國及「シユーリユ」ニ接シ幅
員三万八千三百方里人口八十八万一千五百アリ産物ノ主タル者ハ
羊毛、金剛石、五金、穀類、木綿、毛羽等ナリ

●炭扑哥羅尼中ノ主タル山脈ト其高サヲ問フ

(答)山脈ノ大ナルモノ瑞林丹山脈ト云フ東岸ヲ環繞シ南端ノ海角ニ
至ル其高三百五十八丈山頂廣平机案ノ形ニ似タリ因テ机山ノ名アリ
又黒山脈アリ内地ニアリ又北山脈アリ東北部ニ起リ加弗勒蘭ノ
西北ニ界シ其巔一千餘丈ニ達ス

●英領炭扑ノ都府ヲ列舉セヨ

(答)「ケトフタウン」府「グラハムスタウン」府ナリ

●炭扑哥羅ニヨリ印度煥太利亞ニ航スル要港ヲ問フ

(答)其港ヲ机港ト云フ英領炭扑ニアリ人口二万五千ニ過キスト雖モ
其要港タルヲ以テ帆檣常ニ林立セリ

●橘河共和國ノ位置幅員及産物ヲ問フ

(答)此國ハ炭扑ノ東北隅ニ接シ橘河ノ上流ヲ界トス「グランズウアー
ル」共和國ハ橘河ノ境上ニアリ幅員合セテ一万八千里人口十七万ニ
過キス金剛石、金、銀、ヲ主タル産物トス

●蘇拉ノ位置幅員人口及風俗ヲ問フ

(答)那多爾ノ北隣ニシテ窮僻ノ部落タリ幅員凡一万方里人口四十四
万アリ此地風俗汚下ニシテ鬪爭ヲ好ミ殘忍ニシテ奴隸ヲ賣買ス

●維多利ノ瀑布ハ何レニアルヤ且ツ其形狀何如

(答)此瀑布ハ造化ノ奇構ヲ極ムルモノニシテ炭扑北部蕃地ニ於テ撒
皮西ヲヨツブニ水燕尾合スル所ニアリ觀瀑ノ客未タ瀑邊ニ至ラズ

三里外ニシテ先ツ水煙騰上シテ空際ニ冲ルヲ見ル者五條其響遠雷ノ如シ既ニ瀑邊ニ達スレハ河身巨大ノ巖壁對立シ全川傾倒シテ盡ク地下ニ没入シ水脈一旦ニシテ絶エ地下却テ五條ノ煙柱冲上スルヲ見ル

●莫三鼻ノ位置及物産ヲ問フ

(答)此地ハ東馬達加斯加海峽ニ瀕シ南德拉哥港ヲ以テ蘇拉ニ接シ北德加多海角ヲ以テ桑給巴ニ界ス域内象ノ多キヲ他邦ノ牛馬ノ如ク又金礦、金砂ハ之ヲ取レ厄竭キス穀果亦豐饒ナリ

●桑給巴嶋ノ都府人口及產物ヲ舉ケヨ

(答)嶋中都府ヲシヤシガンコト云フ人口六萬餘亞刺伯諸港ト貿易盛クナリ象牙、木材、寶石、丁子、木膠、橘果等ヲ主ナル產物トス

●大湖地方トハ何レヲ云フヤ併テ其面積人口ヲ問フ

(答)疆内大湖多シ故ニ名クニ羅河ノ上流ニアリ北「スピア」コルフア

ンニ接シ東牙蘭及桑給巴ニ連リ南撒皮西河ノ諸派ニ沿ヒ西人跡未

タ至ラサル曠土ニ界ス面積凡十一萬餘方里人口一千萬ニ下ラス

●馬達加斯加ノ位置幅員人口及產物ヲ問フ

(答)州ノ東岸莫三鼻海峽ヲ隔ル九十八里ニアリ幅員三萬八千九百方里人口四百四十五萬ニシテ產スル所、蘇鉄、木膠、銀、銅、鉄、錫、黑鉛、水銀、寶石、水晶等ニ富メリ

●「シユータ」嶋ノ位置ヲ問フ

(答)此嶋ハ地中海日巴拉太門口ノ内ニアリ西班牙ノ所屬ニシテ島上堅城ヲ立ツ

●那翁一世埋骨ノ地ヲ問フ

(答)洲ノ西岸三尼里那嶋ナリ

亞米利加洲ノ部

●亞米利加ノ位置表面ヲ問フ

(答)亞米利加洲ハ西半球ニ横亘シ東土三洲ト相連絡セス中間唯一綫ノ地峽ヲ以テ細腰トス南緯五十四度ニ起リ北緯七十一度二十四分ニ盡シ經線我カ日本東京偏東五十二度十五分ニ起リ偏西百七十五度四十五分ニ盡シ表面二百四十三万四千七百八十方里ナリ

●亞米利加ノ氣候何如

(答)北部ノ地ハ寒冽不毛ニシテ合衆國ハ温帶ナリ新加那太地方ハ赤道ノ下ニ正當シ特ニ炎熱ナリ然レモ亞非利加ノ如ク酷烈ナラス智利一帶ノ地ニ至レハ又温帶ニテ氣候我日本ト同シト雖モ唯タ彼ノ夏ハ我ノ冬我ノ春ハ彼ノ秋タルノミ南方「バタゴニア」ニ至レハ寒冷北地ノ北境ト同シ極南「テルラテルヒユゴ」嶋ニ至レハ己ニ南冰洋ニ近シ冰雪常ニ封シテ復タ人畜ナシ

●亞米利加洲人種ノ概別何如

(答)人種ヲ概別シテ四種トス其一チ土人種トス面色紫ニシテ亞米利

加土着ノ民ナリ其二チ白哲種トス歐洲ノ移住民ナリ其三チ黑人種トス亞非利加ヨリ買ヒ來ル奴ナリ其四チ雜人種トス各人種ノ混交セシモノナリ其他西北隅ニハ「エスキモー」人種アリ身体極テ矮少ナリ又南土「バタゴニア」ノ土蕃ハ軀幹極テ長大ナリ

●亞米利加ニ於ル半嶋ノ大ナルモノヲ舉ケヨ

(答)其大ナルモノ北土ノ北邊ニ「ブーシア」半嶋「メルビン」半島「アリラブラドル」ノ「バスコティア」福州及「ユカタン」半嶋アリ西岸ニ「カリホルニア」及「アラスカ」半嶋アリ而シテ南米ハ亦實ニ大半嶋ナリ

●北亞米利加洲ニ存在スル邦國ヲ問フ

(答)北米合衆國「グリーランド」加奈陀領地「ニューファウンドランド」「メキシコ」中央亞米利加西印度諸嶋ナリ

●北亞米利加洲内原野ノ主タルモノヲ問フ

(答)「カリホルニア」ノ高地「オレジヨン」ノ高地「メキシコ」及「ゴウトマラ」

ノ高地等皆北部ノ原野ナリ又英属内地ノ東北「ホドソン」灣近傍及「ニューホウランド」ノ西北「フグラドル」ノ荒野アリ其他合衆國内東部ハ大西洋ノ平地ナリ中部ハ「ミッシュピ」河邊ノ平地西部ハ太平洋ノ平地トス

●北亞米利加ニ於ル著名ノ岬角ヲ舉ケヨ

(答)法威爾岬ハ「アイスランド」ノ南ニアリ查德累岬ハ「ラブラドル」ノ北ニアリ色比岬ハ「フロタリス」ノ西南ニアリ「カットツナ」岬ハ「ユカタン」ノ北ニアリ廬加斯岬ハ「カリホルニア」ノ南ニアリ威里斯岬ハ「ペーリ」ノ北ニアリ極西北ニアリ「巴羅」ハ「アラスカ」ノ極南ニアリ

●北亞米利加洲ノ主タル海峡ヲ問フ

(答)洲ノ東北ニ「デヒス」海峡アリ「バヒン」灣ト大西洋ノ間ニアリ「ホドソン」海峡ハ同名ノ灣ト大西洋ノ間ニアリ「ベルリ」海峡ハ「ラブラドル」ト「ニューファウントランド」ノ間ニ在リ南境「フロリダ」海峡ハ「フロリ

タ」ノ南ニアリ西北境ニ「ペーリング」海峡アリ亞細亞、亞米利加ヲ分離ス

●北亞米利加ニ於ル主眼ナル海灣ヲ舉ケヨ

(答)洲ノ西北部ニ「ノルトン」海「ロッツア」海アリ南端ニ「メキシコ」海アリ極北ニ「メルヒル」海アリ「ハツヒンランド」海アリ「ホドソン」海アリ「ラブラドル」海アリ西印度諸嶋海アリ「カリヒアン」海アリ

●北亞米利加ニ於ル大河ヲ列舉シ且ツ其流注ノ地ヲ示セ

(答)第一ヲ亞馬孫河トス即チ地球上第一ノ大河ニシテ其長サ一千六百里ニシテ「メキシコ」灣ニ注シ「ミツソリ」「オヒホ」セント「マートルス」「ブレート」等皆其支脈タリ其他「セントロウレンス」河アリ同名ノ灣ニ入り「ホドソン」「テラワレー」「シフキウハンナ」「ボトマツク」「ゼームス」及ヒ「ロアノーク」河アリ皆大西洋ニ注ク「リオクランド」アリ「メキシコ」灣ニ注キ「サレン」「コンアン」ハ「カリヒアン」海ニ注キ「サラメン

ト及ヒ「フレシヨン」ハ太平洋ニ注キ「マツケンシー」ハ北氷洋ニ注キ「チヨルチン」「チルソン」ハ「ホドソン」灣ニ注ク

●北亞米利加洲ニテ著名ナル湖水ヲ列擧セヨ

(答)「エリー」「ヒュロン」「スユベリナル」「ミシガン」「マニトハ」「ウインニベツク」「デレイトベイヤ」「グレイトスレーブ」等ノ諸湖ナリ

●北亞米利加洲ノ主タル山脈ヲ列擧シ且ツ其至峻ナル高峯ヲ示セ

(答)其一ヲ「ロッキイ」山脈トス其二ヲ「セルラチワダ」山トス其三ヲ「アレガコー」山トス就中「ロッキイ」山脈中ノ「ポボカトベットル」嶺ノ如キハ其高度一万七千七百尺ニ達シ北米山脈中ノ至峻ナル者トス

●亞米利加洲内有名ノ地峽ヲ問フ

(答)南北亞米利加中間ノ地頸ニシテ之ヲ「パナマ」ト云フ

●英領北亞米利加ノ位置面積及人口ヲ示セ

(答)北ハ氷氷洋ニ面シ西ハ「アラスカ」及太平洋ニ接シ南ハ合衆國ト隣リ東ハ大西洋ニ連ル其面積凡四十九万九千三百五十五方里人口凡四百五十万アリ

●「グリーンランド」ハ何國ノ管轄ナルヤ併セテ其人種人口及生活ノ状態ヲ問フ

(答)「グリーンランド」ハ「丁抹」ニ屬シ其人種ハ概チ「イスキモト」人種ニシテ人口凡一万常ニ氷ヲ以テ家トナシ漁獵ヲ以テ生活ヲナス

●亞刺斯加ノ位置ヲ問フ

(答)此地ハ北米極西北ノ一隅ニアリ北ハ北氷洋ニ接シ南太平洋ニ臨ミ西ハ「ベリリグ」海峡ヲ隔テ亞細亞ノ西比利亞ト相對セリ北緯五十五度ヨリ五十五度ノ間ニアリ

●英領北米繁華ノ第一ナル府ヲ問フ

(答)東加拿太ノ「孟的里奧府」ニシテ貿易ノ要地タリ

●「哈德孫灣」地方ノ最高嶺ヲ問フ

(答)域内山脈ノ最高嶺ヲ「モントブロウン」ト云フ高サ一万九千尺アリ

●西加拿太ニ存在スル都府ヲ擧ケヨ

(答)「オタワ」オタワ「ケンズトン」ケンズトン「トロント」トロント等ナリ

●貴北城ノ位置ヲ問フ

(答)此城ハ西加拿太「オタワ」河ノ北岸ニアリ昔時合衆國獨立ノ時力ヲ極テ之ヲ攻ムレハ拔ク能ハサリシ

●新不倫瑞ノ位置表面人口及首府ヲ問フ

(答)此地北東ハ「カナダ」ニ接シ西ハ合衆國ニ界シ東南ハ内海ニ臨ム表面四千六百三十七方里人口二十三萬三千餘首府ヲ「ブレヂリッンドン」ト云フ

●北米合衆國ノ地勢何如

(答)地勢自然ニ三ニ分レ一ハ「ロッキ」山脈ヨリ太平洋ニ至リ一ハ「レガニー」レガニー「ロッキ」山脈ニ連リ一ハ「アレカニー」山脈ヨリ大西洋ニ

至ル

●北米合衆國ノ位置表面人口ヲ問フ

(答)此國北英領ニ界シ南墨是科ニ接シ西大西洋ニ臨ミ東西凡一千六百二十餘里南北凡五百三十里表面四十九萬八千五百五里人口三千一百四十五萬餘アリ

●北米合衆國ノ輸出入品ノ主タル者ヲ問フ

(答)輸出品ハ小麦粉、砂糖、肉類、製造原料等ニテ輸入品ハ珈琲、絹布、生絲、茶、錫等ナリ

●北米合衆國ニ存在スル都府ヲ列擧セヨ

(答)「ワシントン」ワシントン「ボストン」ボストン「バルチモリア」バルチモリア「ニューヨーク」ニューヨーク「フィラデルフィヤ」フィラデルフィヤ「ブルツリ」ブルツリ「チャールストン」チャールストン「シンシナチ」シンシナチ「セントルイス」セントルイス「チカゴ」チカゴ「サンフランシスコ」サンフランシスコ等ノ諸府是ナリ

●合衆國ニ於ル大湖ヲ擧ケヨ

(答)衣羅乖湖、休命湖、蘇卑略湖、ミシガン湖、伊爾釐湖、安別衣阿湖等ナリ

●合衆國ニ於ル大河ヲ舉ケヨ

(答)國內大水密斯昔比河ヲ最大トス長流凡ソ千六百里世界第一ノ長河トス其外哥隆比亞ト云ヒ阿巴拉濟哥刺ト云ヒ麼比勒ト云ヒ德拉瓦勒ト云フ

●墨西哥ノ位置面積人口及都府ヲ列舉セヨ

(答)北ニ合衆國ニ接シ東ハメキシコ灣ニ瀕シ西ハ太平洋ニ臨ミ南ハ中央亞米利加ニ境シ面積十三万八千九百方里人口一千〇四十五万ヲ有ス首府ヲ「メキシコ」ト云フ其他「ビエラ」プラ「ウエラ」ラズ「クア」マハラ」等ノ市府アリ

●墨西哥ノ地勢何如

(答)地勢「ロッキ」ノ噴火山西北ヨリ來リ國中ヲ貫ク其大ナルモノ四アリ煙燄常ニ霄漢ニ達シ地震最モ烈ク陵谷時々形ヲ變ス北境ハ平

野ニシテ草アリ木ナシ南境ノ山東コアルモノ沙磧多ク山西コアル

モノ土田肥沃百卉繁生ス

●墨西哥ノ産物ヲ問フ

(答)産物ハ銀鑛ヲ第一トシ金、寶石、菓、棉花、洋藍、木材、及牧牛等ナリ

●墨西哥ノ大河ヲ舉ケヨ

(答)「リオブラッパ」オテルフルテリオ「コロラド」「ソノラ」「サピナ」等ノ諸河ナリ

●墨西哥ニテ世界第一ノ噴火山ハ何如

(答)「ポツカルペトル」ト云フ山ニシテ墨西哥古國ノ「ビュプロウ」ト云フ處

ノ西南三十五マイルニ在リテ海面ヲ抜ク一萬七千七百八十四フ

ヒート噴火口ノ周圍三マイル深サ一千フヒートナリ

●干加單ノ位置及首府ヲ問フ

(答)此地ハ「メキシコ」ノ東南ニアル半島國ナリ首府ヲ「メリダ」ト云フ

●中央亞米利加トハ何レノ地方ヲ云フヤ且ツ其中ニ存在スル邦國ヲ問フ

X (答) 中央亞米利加ハ「メキシコ」ノ南ヨリ「パナマ」ノ地峽ニ至ル土地ノ總稱ニシテ内ニ「グワテマラ」「ホンチユラス」「サンサルベートル」「コカラ」クワ「コスタリカ」等ノ獨立共和國アリ

●中央亞米利加ノ主タル產物ヲ問フ

(答) 穀、果、金、銀、珍珠、琥珀、雲母、木材、香料等ナリ

●中央亞米利加ニ於ル河湖ノ大ナルモノヲ舉ケヨ

(答) 河ノ大ナルモノチ鳥薩馬由ト云ヒ湖ノ大ナルモノヲ「ニコラカカチカニユス」云フ

●米國第一ノ埔頭ヲ問フ

(答) ニューヨーク紐約州紐約即チ是ナリ

●米國第二ノ埔頭ヲ問フ

(答) 此國第二ノ埔頭ヲ「ピラヂレヒヤ費拉地費」ト云フ邊西威業州東南隅「ブラワレー特拉華河」口ニ建テリ

●米國ニテ世界第一ノ公園ハ何如

(答) 北米合衆國ノ「フィラデルフヒアコアル」者ニシテ幅員三千七百四十エーグルアリ

●合衆國ノ最小州ト併テ其表面人口ヲ問フ

(答) 最小州ヲ「デラウェア特拉華州」トス「アラバマ特拉華河」ノ下流ニアリ故ニ水名チ以テ國名トナス表面三百五十二方里人口十一萬二千餘アリ

●合衆國ニ於ル最モ著名ナル金礦ヲ問フ

(答) 「カリホルニアカリホルニア」州「モウントセスタモウントセスタ」山東ノ金礦コレヲ長サ凡百四十六里廣サ十五里金田是レナリ

●嘉理符尼亞ノ首府及要港ヲ問フ

(答) 州ノ首府ヲ「サンフランシスコサンフランシスコ」ト云フ桑港ハ同名ノ灣頭ニアリ東洋ノ

要港ナリ

●合衆國中甘蔗綿花ノ産出諸州ニ甲タルハ何州ソ

(答) 祿細亞那州諸州ニ甲タリ蔗十五畝ヲ種ユレハ糖五千斤ヲ得棉花

一櫃ヲ彈スレハ數百人ノ工ニ敵ス

●摩士敦府ハ何州ニアルヤ

(答) 此府ハ合衆國ノ大都會ニシテ馬波朱些斯州ノ首府ナリ

●默疎理河ノ源及其流注スル地ヲ問フ

(答) 此河ハ源ヲ「ロッキ」山ニ發シ流ルルニ千六百里ニ至ル「ミツツリ

」州ヲ横貫シ諸水ヲ聚メ「ミシシッピ」河ニ會ス

●合衆國中原ノ州名ヲ問フ

(答) 「デソチスセ」州「ゲンテツケ」州ハ合衆國ノ中原ナリ

●緬州ノ位置表面人口及産物ヲ問フ

(答) 合衆國ノ東北隅ニアリ加拿他ニ接シ西ハ牛州ニ界シ南海ニ瀕

ス表面六千二百十一万方里人口六十二萬八千餘物産ハ五穀綿花砂

糖蜂蜜牛羊鉄珠玉及木材等ナリ

●牛含布什爾州ニ於ル都府ヲ問フ

(答) 州内首府ヲ公哥突ト云フ東南隅ニ波子某府アリ港口靜穩ナルヲ

以テ合衆國ノ兵船皆此ニ泊ヒリ

●華山ハ何レニアルヤ且ツ其高サヲ問フ

(答) 此山ハ牛含布什爾州内ニアリ州内最大ノ高山ニシテ巍然其高六

百二十二丈ニ及フ

●花滿的州ノ位置表面人口及産物ヲ問フ

(答) 此州ハ牛州ノ西ニアリ北ハ英領ニ界シ西ハ紐州ニ抵リ南ハ馬州

ニ界ス表面千七百八方里人口三十一万五千アリ産物ハ布疋綿紗粗

呢牧畜鉛銅鉄皂礬等ニ富ム

●馬波朱些斯州ノ位置表面人口及産物ヲ問フ

(答) 此州ハ牛州、花州ノ南ニアリ西紐州ニ界シ南干州、洛州ニ接シ東大洋ニ跨ル表面千三百六方里人口百二十三萬餘產物ハ鉛、錫、白礬、石炭、大呢、布疋、魚油等ナリ

● 洛哀倫州ノ首府及著名ノ海港ヲ問フ

(答) 州ノ首府ヲ「プロベ」ト云フ府外ニ有名ノ海港アリ新灣ト云フ

● 干捏底格州ノ產物ヲ問フ

(答) 此地工作技藝甚ク盛ニシテ棉花、布疋、大小呢紙、鉄器ヲ出シ又木ノ時辰鐘ヲ造ル牛、馬、騾馬、及銅、鉄等ヲ出ス

● 紐約爾州ノ位置表面人口及產物ヲ問フ

(答) 此州ハ合衆國中ノ大州ニシテ東ハ花州、馬州、干州ニ界シ東南一隅海港ニ臨ミ鳥州、邊州ニ隣リ西北「オンタリオ」「イリ」兩湖ニ至リ東北英領ニ界ス表面七千八百七方里人口三百八十八萬七

千餘產スル所銅、鉄、鉛、鐵、牛、馬、羊、豕、綿布等ナリ

● 紐約爾州最高ノ山嶺ヲ問フ

(答) 境內山嶺東邊ノ亞利俺尼ヲ最高トス其高サ五百餘丈アリ

● 米國ニテ世界第一ノ釣橋ハ何レニアルヤ

(答) 米利堅合衆國ノ紐育トブルックリントノ間ニアル者コレヲ橋柱ノ間一千五百九十五フヒート橋ノ全長五千九百八十九フヒート即チ是レナリ

● 馬理蘭州ノ首府ヲ問フ

(答) 此州ノ首府ヲ「阿那波里」ト云フ

● 合衆國ノ京城ハ何州ニアルヤ

(答) 京城ヲ華盛頓ト云フ哥倫米阿部内ニアリ

● 華盛頓桑梓ノ地ヲ問フ

(答) 費爾治尼亞州、里是滿府ノ曠第飛嫩ナリ

●費爾治尼亞州河渠ノ最長ナルモノヲ問フ

(答)最長ノ河渠ヲ波多墨土ト云フ天然ノ石橋アリ

●格阿利納州名ノ起原何如

(答)此州初メ英國ノ司法官格拉頓領來リ墾シ因テ國王ノ名ヲ採リ查

爾士頓ト名ク又臘里ナル者亦來リ墾ス爾士昆連ニテ成ヲ告ク因テ

格阿利納ト名ク

●北格阿利納ノ最高山ト最長ナル河流ヲ問フ

(答)山嶺ハ畢魯山ヲ最高トシ河流ハ羅阿區河ヲ最長ト

●南格亞利納州ノ首府及要港ヲ問フ

(答)首府ヲ個倫比亞ト云フ州ノ中央ニアリ又東南岸ニ要港アリ查爾

士頓ト云フ貿易尤モ盛ナリ

●卓爾治亞州ノ位置表面人口及主タル產物ヲ問フ

(答)此州ハ南州ノ西ニアリ北ハ北州、典州ニ界シ西ハ雅州ニ接シ南

ハ福州ニ界ス表面九十七萬九千方里人口百五萬七千餘棉花ヲ以テ

主タル產物トス

●福落里得州ノ首府及產物ヲ問フ

(答)首府ヲメルラハスセト云フ產物ハ玳瑁、蜜臘、棗、橙、榴、無花果、甘蔗、

綿花、洋藍、雜穀等ナリ

●滿恩米力カ何州ノ都府ナルヤ

(答)此府ハ雅拉巴麻州ノ首府ニシテ南方ノ一大埔頭ナリ

●密斯昔比州大埔頭及其首府ヲ問フ

(答)那吉士府ハ密斯昔比河畔ニアリ西南ノ大埔頭タリ首府ヲ查基遜

ト云フ

●德過瑟斯州内ノ大河ヲ問フ

(答)リオグランデ河、紅河、哥羅拉多河等最モ大ナリ皆西南ニ發シ東南

海ニ入ル

●耳剛色斯州ノ首府ヲ問フ

(答)首府ヲリツトルロツクト云フ耳剛色斯川南ニアリ

●「ケンテユツケ」州ノ首府ヲ舉ケヨ

(答)州内首府ヲ「フランキホルト」ト云フ別ニ大市アリ「ロイスフイルト」云ヒレキントント云フ

●阿海呵州内ノ都府ヲ問フ

(答)首府ヲ「コリユムビユス」ト云フ州南「シオト」河ノ東ニアリ又大府アリ「シノン」ナツチト云フ「オハイオ」河ノ岸頭ニアリ

●米世幹州ノ位置表面及人口ヲ問フ

(答)此州ハ東北「ヒュロン」湖ニ跨リ東南「イリ」湖ニ跨リ西米世幹湖ニ跨リ南「オハイオ」州ニ界ス表面九千四百十五方里人口七十四萬九千一百餘アリ

●音地亞那州ノ首府ヲ問フ

(答)首府ヲ「音地阿那波里」ト云フ此府ヲ稱シテ鐵路總會ト云フ府中鐵路八條アリ

●「アイオワ」州ノ地勢何如

(答)域内地勢條々四凸岡陵相接スルカ如ク東界ニ「ミスシッピ」河アリ西界ニ「ミスソリ」河アリ州内水脈多ク又曠野アリ

●「イルリノイス」州ノ位置表面人口及産物ヲ問フ

(答)此州ハ「インザナ」州ノ西「コアリ」西「ミスソリ」州ニ界シ南「南典州」ニ接シ東北「ミンカン」湖ニ連ル表面九千二百七十四方里人口百七十一萬千九百餘産物ハ銅鉄石炭及良材等ナリ

●梅尼所達州内著名ノ湖沼ヲ舉ケヨ

(答)域内湖沼極テ多シ「紅海」林湖、倚答士克湖等最モ大ナリ倚答士克湖ハ密河ノ源ナリ

●梅尼所達州ノ主要ナル都府ヲ問フ

(答) 首府ヲ「シントポール」ト云フ密河ノ東ニアリ又州ノ西北英領分界ノ處ニ「ペムピナ」府アリ

●威士幹清州ノ首府及産物ヲ問フ

(答) 首府ヲ「マゼソン」ト云フ産物ハ鉛、銅、石膏、大木、及穀果等ニシテ特ニ鉄、石炭ヲ出ス盛ンナリ

●剛色斯州ノ位置及首府ヲ問フ

(答) 北「ナブラスカ」ニ界シ東「ミッソリー」ニ隣リ南「インヂアン」ニ接シ西南「ニューメキシコ」ニ連リ西「ユタ」部ニ界ス首府ヲ「トヘカ」ト云フ

●華盛頓部ノ位置及地勢何如

(答) 北ハ英領ニ界シ東ハ「アイタボ」南ハ「オレゴン」州西ハ太平洋ニ抵ル地勢東ニ「ロッキー」山アリ西ニ「カスケデ」山アリ最高所一千八百丈アリ山海濱ヲ距ル凡二十八里海濱又長嶺アリ海岸山是ナリ高サ八百九十丈而山ノ間數山アリ隧道ノ如シ

●西印度諸嶋ノ位置人口及重ナル嶋嶼ヲ問フ

(答) 西印度諸嶋ハ墨西哥灣中ニアル群嶋ノ總稱ニシテ人口凡四百三十二万ヲ有ス内「キューバ」「ジャマイカ」「バハマ」「リワード」「ウインドワード」「グアデループ」「セントドミンゴ」嶋等主タルモノナリ

●西印度諸嶋ノ首府ヲ列舉セヨ

(答) 「ハウアナ」「サンタマリア」「キングストン」「セントドミンゴ」等ノ諸府ナリ

●西印度諸嶋ノ主要ナル産物ヲ問フ

(答) 砂糖、加非、綿花、煙葉、香水、等佳良ノ品ヲ産ス

●南亞米利加ニ存在スル邦國ヲ問フ

(答) 邦國ヲ大別シテ十二箇トナス新加拉那太、厄爪多、委內揣拉、倍阿那、巴西、秘魯、智利、玻里非、巴拉圭、烏拉圭、巴拉他、巴他峨巴、是ナリ

●南亞米利加洲内著名ノ原野ヲ舉ケヨ

(答) 南部ノ高原安的斯ノ平行線内ニアリ著名ナルモノ「クイット」ノ高

地「パスコ」ノ高地其他「オリノコ」ノ河濱又「リアノス」地方亞馬孫ノ「ペーソン」地方「リオテラアタラ」ノ河濱等ナリ

●南亞米利加ニ於ル大河ヲ舉ケ其流注スル地ヲ示セ

(答)南米河伯ヲ亞馬孫川トス源ヲ安的斯山中ニ發シ大西洋ニ注ク其他「オリノコ」河「ラブラダ」河「ペルバイス」河「コレンティン」河「ソリナム」河及「サンフランシスコ」河等アリ皆大西洋ニ入ル

●南米ニ於ル山脈ノ至峻ナル者ヲ示セ

(答)安的斯山脈中特ニ智利ノ「アコンカガア」嶺ヲ至峻トス其高度ニ萬三千九百十尺ニ及フ

●南米ニ於ル著名ノ海灣ヲ舉ケヨ

(答)南部ノ北ニ吉亞那海アリ東岸ニ「ブラシル」海アリ南端ニ「ケーフ」海アリ西岸ニ「ペーリウ」海アリ

●南米ニ於ル岬角ノ重ナル者ヲ舉ケヨ

(答)南部ニアルモノ羅克ト云フ巴郎可ハ巴西ノ東ニアリ安多尼馬利ハ巴拉他ノ南ト北トニアリ非羅瓦ハ巴他峨尼ノ南ニアリ合尼ハ州ノ極南ニアリ

●南米ノ地勢何如

(答)地勢ハ「アンテス」ノ山地「アラシル」臺地及大低原ノ三ニ分ル「アンテス」山脈ハ「パナマ」地峽ヨリ太平洋海岸ニ沿ヒ「マゼラン」海峽ニ向テ大洲ヲ通過ス大低原ハ大洲内部ノ廣漠地ニシテ東西山地ノ相分ル所ナリ「ブラジル」ハ大洲ノ東部ヲ占メ略シ三角形ヲナシ數條ノ山嶺北ヨリ西南ニ亘ル

●南米ニ屬スル重ナル島嶼ヲ舉ケヨ

(答)洲ノ極南ニ「バルツランド」テラデルヒューゴアリ

●「ペチジュラ」國ノ位置面積人口及其主要ナル市府ヲ問フ

(答)「ペチジュラ」國ハ「コロンビヤ」ノ東ニ位シ北ハ「ガリビヤン」海ニ

臨ム面積七万三百三十方里人口二百十二万ヲ有ス首府ヲ「カラス」ト云フ其他「ヴァレンシヤ」「マラカイボ」等ノ市府アリ

●「ベネチシュラ」國ノ大河ヲ問フ

(答)「オリノコ」河最モ大ナリ支流分レテ數派トナル

●「ベネチシュラ」國ノ産物ヲ問フ

(答)五金、材料、煙葉、棉花、白糖、樹膠、等ナリ

●「ニコカラナダ」國ノ位置面積氣候都府人口ヲ示セ

(答)西北ハ太平洋「バナマ」及「カリビヤン」海ニ界シ東南ハ「ブラジル」

「ベネチシュラ」及「エリエトル」ニ連ル其面積八万七千三百七十方里

人口三百八十八万餘氣候ハ四時同様ニシテ土地豊饒ナリ首府ヲ「ボコダ」ト稱ス其他「バナマ」「メテリテ」等ノ都府アリ

●「ニコカラナダ」ノ産物ノ主タル者ヲ舉ケヨ

(答)産物ハ五金、水銀、珠寶、加非、白糖、等最モ著名ナリ

●「巴那馬」地峽ノ闊サ幾許ナルヤ且ツ其兩岸ニ存スル埔頭ヲ舉ケヨ

(答)地峽ノ闊サ僅ニ二十里西岸ノ埔頭ヲ「バナマ」ト云ヒ東岸ノ埔頭

ヲ「カンギル」ト云フ

●「エリエトル」國ノ位置面積人口及首府ヲ記セヨ

(答)此國ハ「ゴロンビヤ」ノ南ニ位シ西大洋ニ臨ム面積三万四千六百

方里人口一百万ニシテ首府ヲ「ゲート」ト稱ス

●「ベネチシュラ」國ノ位置面積人口及首府ヲ問フ

(答)「エリエトル」ノ南ニ位シ西大洋ニ臨ム其面積八万三千四百八

十方里人口二百六十二万ニシテ首府ヲ「リマ」ト云フ

●「ペーリユ」國ノ氣候何如

(答)此國氣候ハ土地ニヨリ一定セス概シテ山谷ハ平和沿海ハ燥熱嶺

上ハ寒冽平陸ハ温濕ナリ

●「ペーリユ」近海ノ小嶋ヲ問フ

(答)海上小嶋ヲ「ロボスト」云フ小鳥ノ屯所タリ群飛天ヲ覆ヒ臭氣數里ニ及フ積糞ヲ培養ニ用ヒ其利甚タ巨大ナリ

●「ペーリユ」國ノ產物ヲ問フ

(答)產物ハ金、銀、水銀、胡椒、甘蔗、棉花、藥材、樹膠、幾那皮、幾那鹽等ナリ

●「ナミカガ」湖ハ何レニアルヤ

(答)「ポリヒヤ」國ノ大湖ニシテ其ノ湖面海水ヨリ高キヲ一千三百丈

●「ポリヒヤ」國ノ大河ヲ舉ケヨ

(答)河ノ大ナルモノ「アマゾン」河ト云ヒ「ブラタ」河ト云フニ水球上

第一ノ大河ニシテ「ミスシッピ」河ニ少シク歩ヲ讓ルノミ

●「ポリヒヤ」國ノ位置面積人口ヲ問フ

(答)此國ハ「ポリヒヤ」「ペーリユ」「ブラジル」ノ間ニ在リ其面積七萬

九千二百三十方里人口二百萬餘ナリ

●「チリ」國ノ位置面積人口及首府ヲ舉ケヨ

(答)此國ハ「ペーリユ」ノ南端ニアリ面積四萬千八百四十方里人口二百五十萬アリ首府ヲ「サンヤゴ」ト稱ス

●智利國ノ地勢及氣候何如

(答)東西峻嶺ヲ横ヘ高所常ニ氷雪ヲ積ミ消雪ノ時山中河脈ヲナシ支派分流甚タ多シ火峯數所アリ故ニ地震多シ見テ以テ常事トナス海岸高下時々形ヲ變ス氣候南緯中ノ溫帶ニ當ルヲ以テ常ニ溫和ナリ

●智利國ノ產物ヲ問フ

(答)產スル所金、銀、銅、及穀果、牧畜皆盛ンナリ

●「パラクワイ」國ノ位置面積人口及首府ヲ問フ

(答)此國ハ「ブラジル」「ラブラタ」間ノ小國ニシテ人口廿四萬首府ヲ

「アスンシオン」ト稱ス

●「ラブラタ」ノ地勢何如

(答)此地西北山嶺アリ餘ハ皆平ナルヲ砥ノ如シ雨澤既ニ降レハ花卉

鮮妍雜ニルニ荆棘生シ草莽蕪雜シテ砂磧限リナシ冬ハ水勢汪洋ニシテ夏ハ白鹽地ニ遍シ

●「ラブラタ」國ノ大川ヲ舉ケヨ

(答) 境内ノ大河國ト名ヲ同シク「ピルコマヨ」「フェルメシヨ」ノ兩河アリ之ニ匯シ東南ヨリ大西洋ニ入ル海口濶サ十三里河中嶋嶼アリ其大知ルヘシ

●「ラブラタ」ノ位置表面人口及産物ヲ問フ

(答) 此國ハ「ナリ」ノ東ニアリ隔ツルニ「アンデス」山ヲ以テス北ハ「ボリビア」東ハ「バラクワイ」「ウラクワイ」ニ界シ東南大西洋ニ跨リ西南「ハタゴニア」ニ接ス表面十八萬八千五百餘方里人口百四十五萬九千餘産物ハ穀、菓、金、石、角、皮、牛、馬、其主タル者ナリ

●「ラブラタ」國內ノ都府ヲ列舉セヨ

(答) 「ビュエノスアイレス」「ハタヤタ」「モントサ」府等ナリ

●國內至方至直ノ都府ヲ問フ

(答) 「ラブラタ」國「ビュエノスアイレス」府ナリ

●「ラブラタ」ノ氣候何如

(答) 國中氣候一ナラス然レモ概シテ平温平原ハ温熱嶺上ハ嚴寒ナリ然レモ氷雪颯爾トシテ狂風驟ニ至リ天地晦冥トナルコアリ

●「ブラジル」國ノ位置面積人口及著名ノ都名ヲ列舉セヨ

(答) 此國ハ南米ノ東部ニ位シ大西洋ニ面シ面積三十六萬八千方里人口凡千三百萬餘都府ハ「リヲヂヤチイロ」「レンペ」等最モ著名ナリ

●「ブラジル」國ノ地勢何如

(答) 地勢西北ハ平坦ニシテ土地甚タ廣ク草木稠密ナリ東南ハ岡陵紛錯江河極テ多シ

●「ブラジル」國內ヲ貫流スル大河ヲ舉ケヨ

(答) 「アマゾン」河ヲ最大トス「サンフランシスコ」河「ウラギユアイ」河

之ニ亞ッ

●「ブルジル」國ニ於ル大埔頭ヲ問フ

(答)「リオテアチイロ」府ニシテ海門廣濶通國ノ大埔頭ナリ

●「ブラジル」國ノ産物ヲ舉ケヨ

(答)棉花、白糖、煙草、加非、紅木、牛皮、藥材、金沙、金、金剛石、寶石、珍禽、奇獸、等主タル者ナリ

●亞馬孫河中ノ大島ヲ問フ

(答)「マヨンチス」嶋ト云フ

●「ウラグワイ」國ノ位置及首府ヲ問フ

(答)「ブラジル」ノ南方ニアリ太西洋ニ臨ム首府ヲ「モンテピチアオ」ト云フ

●「ゴイチア」國ノ位置表面人口及地氣何如

(答)「ブラジル」ノ北境濱海ニアリ表面四千六百五方里人口二万二千餘此地叢林密樹瘴氣最モ毒アリ故ニ此地ニ到ル者往々此病ニ感染

シテ死ス故ニ商旅往來スル者寡シ

●「パタゴニア」ノ地勢氣候及土人ノ体格何如

(答)西方ハ山巒重疊火峯甚々多ク樹木稠密ナリ然レモ其餘ハ皆平野曠原草木荒蕪セリ氣候ハ頗ル嚴寒特ニ異ナルハ土蕃ノ肢體長大ニシテ常人ノ一身有半ナルアリ又遍体皆毛ヲ生シ居民部落ヲナサス凡ツ他國ト往來セス

●「パタゴニア」ニ對峙スル嶋名ト其領國ヲ舉ケヨ

(答)「チラルラデルヒュエゴ」ト云ヒ「チタルランド」ト云フ英國ノ所領ナリ其ノ他小嶋數ヲ知ラス

●南米極南ノ邦國ヲ問フ

(答)「パタゴニア」ハ即チ南米極南境ノ邦ニシテ地勢穢ノ如ク北ハ「ラブラタ」ナリニ界シ東西南ノ三面皆大洋ニ跨ル

日本支那萬國地理問答一千題 終

● 第一高等中學校入學地理學試驗問題

- 日本四極ノ經緯度ヲ示セ
- 東京ノ經緯度ヲ示セ
- 日本全國ノ面積、幾何
- 日本全國ノ人口、幾何
- 日本ニ於テ人口五萬以上ノ都府ノ名稱ヲ舉ケヨ
- 府縣廳ノ所在地ヲ列舉セヨ
- 開港場ノ箇所ヲ示セ
- 外國ニ輸出スル產物ノ重ナルモノヲ記セ
- 日本ニテ既設鐵道ノ箇所ヲ示セ
- 日本ニテ高サ七千尺以上ノ大山ノ名ヲ示セ
- 日本ニテ長サ五十里以上ノ大川ヲ列舉セヨ
- 亞細亞ノ地勢ノ大要ヲ示セ
- 亞細亞ト歐羅巴トハ何レカ大ナルヤ
- 亞細亞ハ何レノ所ニ於テ歐羅巴ニ又何レノ所ニ於テ亞弗利加ニ連續スルカ
- 亞細亞ハ何洲ノ何國ニ界シ又何海ニ接スルカ

- 亞細亞中ノ大山大川ノ名稱ヲ舉ケヨ
- 世界中最モ高キ山ハ亞細亞ニアリ其山ハ何レニアリテ何ト名スルヤ
- 亞細亞ノ重モナル島嶼ヲ舉ケヨ
- 亞細亞ノ重モナル人種ヲ舉ケヨ
- 亞細亞中ニアル獨立國ノ重ナル者ヲ舉ケヨ
- 印度ノ多分ハ何レニ屬スルカ
- 亞細亞中ノ人口五十萬以上ノ都府數個ヲ舉ケヨ
- 亞細亞中ニテ日本ト交通多キ港ヲ列舉セヨ
- 歐羅巴中ノ著名ナル山川ヲ舉ケヨ
- 歐羅巴ニ接瀕スル海洋ヲ舉ケヨ
- 歐羅巴ノ四大半島ノ名稱及ヒ其位置何如
- 歐羅巴ノ重モナル海峽ヲ示セ
- 黑海ニ注入スル大川ヲ列舉セヨ
- 歐羅巴ノ諸大國ノ名稱ヲ記セ
- 歐羅巴ニアリテ人口三十萬以上ノ國名ヲ列舉セヨ
- 歐羅巴ノ重モナル都府ノ人員ヲ列舉セヨ

● 第二高等中學校入學地理學試驗問題

- 我國ニテ人口十萬以上ヲ有スル都會ノ名稱何如
- 奧羽ノ縣治ノ所在地ハ何如
- 地中海中ノ五大嶋ヲ列舉シ各々其所屬ノ國名ヲ述ヘヨ
- 歐羅巴ノ最長ノ川最大ノ湖及最高山ノ名稱及位置ヲ舉ケヨ
- 歐羅巴ノ火山多ク地方ハ何レニ在ルヤ
- 佛蘭西ノ境界人口政体及ビ主ナル市街ヲ舉ケヨ
- 「フカンギナヒヤ」半島ノ北部ニ棲息スル人種ノ名稱及ヒ其生活ノ方法ヲ述ヘヨ
- 亞細亞ヨリ太平洋ニ入ル諸川ヲ列舉シ其通過スル國名ヲ舉ケヨ
- 亞細亞ノ最低キ地方ハ何處ニアルヤ又其海面ヨリ低キヲ若干ナルヤ
- 西藏ノ地勢ヲ説明シ且ツ其國ノ最大湖ノ名稱及其鹹湖ナルヤ否ヲ問フ
- 滿州ノ境界及ビ著名朝鮮ノ三開場ノ名稱及ヒ位置ヲ舉ケヨ
- 亞細亞ニ於ル英國ノ屬邦ヲ列舉セヨ
- 第三高等中學校入學地理學試驗問題
- 橫濱港ヲ發シテ長崎へ航海スルルキ經過ス可キ灘海峽及港岬ヲ列記ス可シ
- 日本有名ノ陶器茶及ヒ織物ノ產地ヲ舉ケヨ
- 日本ノ略圖ヲ畫キ其著名ナル山川及ヒ名邑ヲ記入セヨ
- 琉球諸嶋ノ氣候及ヒ物産ヲ問フ

●第四高等中學校入學地理學試驗問題

- 日本ノ位置何如
- 日本ニ於ル高山大川ノ名稱ヲ舉ケヨ
- 東京ノ物産何如
- 各高等中學校ノ所在地及ヒ府縣名ヲ舉ケヨ
- 道路中最高ノ橋何如
- 石川縣へ最近ノ鐵道何如
- 中國ノ川流何如
- 四國第一ノ廣野何如
- 第五高等中學校入學地理學試驗問題
- 關東以東ニ於ル東海道ノ都會五個ヲ列舉セヨ
- 陸奥以西長門以東間ニアル三大嶋及ヒ何レナリ一嶋ノ管轄縣ヲ指名セヨ
- 北陸山陰ノ兩道諸國中何レヲ以テ最上國ト思考スルヤ併テ其理由ヲ畧述ス可シ
- 支那本部ノ面積ハ日本全國ノ面積ニ比シテ大約幾倍ナルヤ
- 印度ノ重要物産三個ヲ舉ケヨ
- 「コンスタンチノプル」ノ地勢ニ關シ何ナリ各各自ノ所見ヲ略述セヨ
- 高等商業學校入學地理學試驗問題

- 本邦第一ノ沃野ト稱スルハ何レノ地ニ且ツ其廣袤ヲ示セ
- 北陸ノ七大河ヲ舉ケヨ
- 東山道ノ縣名ヲ舉ケ且ツ其縣廳ノ所在地ヲ示セ
- 四國ノ地形ヲ略圖シ縣廳所在地ノ位置ヲ標記セヨ
- 我物産中海外輸出品ノ重ナルモノヲ舉ケヨ
- 南海道ノ著名ナル都會ヲ其國名ト共ニ舉ケヨ
- 北陸道ノ著名ナル物産ヲ其國名ト共ニ舉ケヨ
- 歐羅巴洲中最小ナル國名ヲ示セ
- 暹羅國ノ首府ヲ問フ
- 山城國ヲ略圖シ其首府ノ位置及ヒ隣接國ノ位置境界ヲ標記スヘシ
- 九州地方ト著名ナル物産及ヒ其國名ヲ舉ケヨ
- 我國ニ於ル著名ナル湖ヲ舉ケヨ
- 東海道中都會ノ各ヲ問フ
- 農林學校入學地理學試驗問題
- 歐羅巴ノ略圖ヲ示シ併セテ山川ヲ記入セヨ
- 日本物産及ヒ合衆國ノ重ナル物産ヲ記セ
- 亞細亞ノ都府ヲ示セ

- 日本ノ原野ト稱ス可キモノヲ舉ケヨ
- 亞弗利加及ヒ南亞 不利加ノ地勢ヲ説明セヨ
- 專脩學校 入學地理學試驗問題
- 降雨多キハ何レノ 地方ナルヤ且ツ其理由ヲ述フヘシ
- 亞細亞ノ重モノル 國名及ヒ其首府ヲ列舉スヘシ
- 我國ニ輸入スル物品多クハ何レヨリ來ルヤ其國名及ヒ目ヲ舉ケヨ
- 我國ノ重モノル港名ヲ舉ケ且ツ我國ト貿易上尤モ關係多キハ其何レナルヤ
- 我國海關ノ開港ニ船舶ノ往來スル港灣ヲ舉シヘシ
- 英吉利法律學校入學地理學試驗問題
- 亞細亞洲ト歐羅巴洲及ヒ亞細亞洲ト亞米利加洲トハ何チ以テ境トナスヤ
- 歐羅巴洲中ノ邦國ノ名ヲ列舉セヨ
- 亞細亞洲ニ於ル英國ノ屬地ヲ列記セヨ
- 次ノ諸所ノ所在ヲ問フ○サモア嶋○マルセイユ港○モリリチアス嶋○マニラ府○
エニセーリス府○サガレン嶋○アルトシアン群島○ヒアンナ府○タスマニア島○
サイプレス嶋

穎才新誌社編輯局編輯

明治二十四年三月六日 再印刷

同 六 日 出版

定價金貳拾錢

編纂兼發行人 駒崎 林三

東京神田區美土代町三丁目四番地

發行兼賣捌所 穎才新誌社

東京神田區美土代町三丁目四番地

印刷者 吉田 松兵衛

東京神田區錦町三丁目七番地

版權所有

東京大賣捌 小林喜右衛門 小林 酒兵衛 東海堂

大坂大賣捌 梅原 龜七 前川 善兵衛 岡嶋 眞七

三木 佐助 原 喜兵衛 (外在各府縣)

●穎才新誌 每土曜發(投書隨意)一部金二錢、十部前金十八錢、二十部三十

●論說ハ務テ斬新奇詭ナル者ノミチ掲載ス●雜文ハ流暢優美ナル者ノミチ數十篇ツ

●漢學問答 一千題 附和學問答 全 定價金二十錢 (第四版)

●右ハ漢學者ヲシテノ好評ヲ博セシ書ニテ、本書ヲ讀メハ、和漢學大家先生半生ノ學

●必用 物理問答 三百題 全 定價金二十錢

●必用 植物問答 五百題 全 定價金二十錢

●必用 歷史問答 六百題 全 定價金二十錢

●必用 化學問答 百七十題 全 定價金十二錢

右四書ハ簡詳宜シキヲ得用意ノ斬新ナル且ツ其ノ説明極テ適切一讀記憶ニ存シテ高等及尋常中學師範學校特別認可諸學校其他諸官公立學校入學受験文官登用受験小學教員檢定受験等總テノ受験ニ必用ニシテ特ニ應問適切ノ問題ノミヲ掲載シ即問即答ニ便利ナル様注意周到編纂シタル者ナレバ讀者必ク受験落第ノ憂ナキヲ保證ス可ク

● 穎才新誌合本 十一年十二年全年度各郵稅共金三十錢宛
 外今年度迄各半年度各郵稅共金四十五錢宛
 本誌合本ハ天下穎才諸君ノ傑作佳什ヲ集録合綴シタル者ナレバ、青年諸君作文ノ模範トシテ極テ益アリ世人ハ之ヲ青年諸君ノ文章軌範ト評セリ、

● 官試驗規則全集 附 試驗問 全 定價郵稅共金十五錢
 官吏トナラントスルハ必ク讀ム可シ受験願書手續等迄殘ラズ記載セリ
 改正減價金三十錢

● 淡窓詩話 全二冊 定價郵稅 共金七錢 (郵券代用詰)
 右ハ故人廣瀬淡窓先生ノ著コシテ作詩ノ秘訣百數十則及字義典故ヲ詳論セラレ者ナレバ、作詩家ハ必ク讀ム可キ良書ナリ

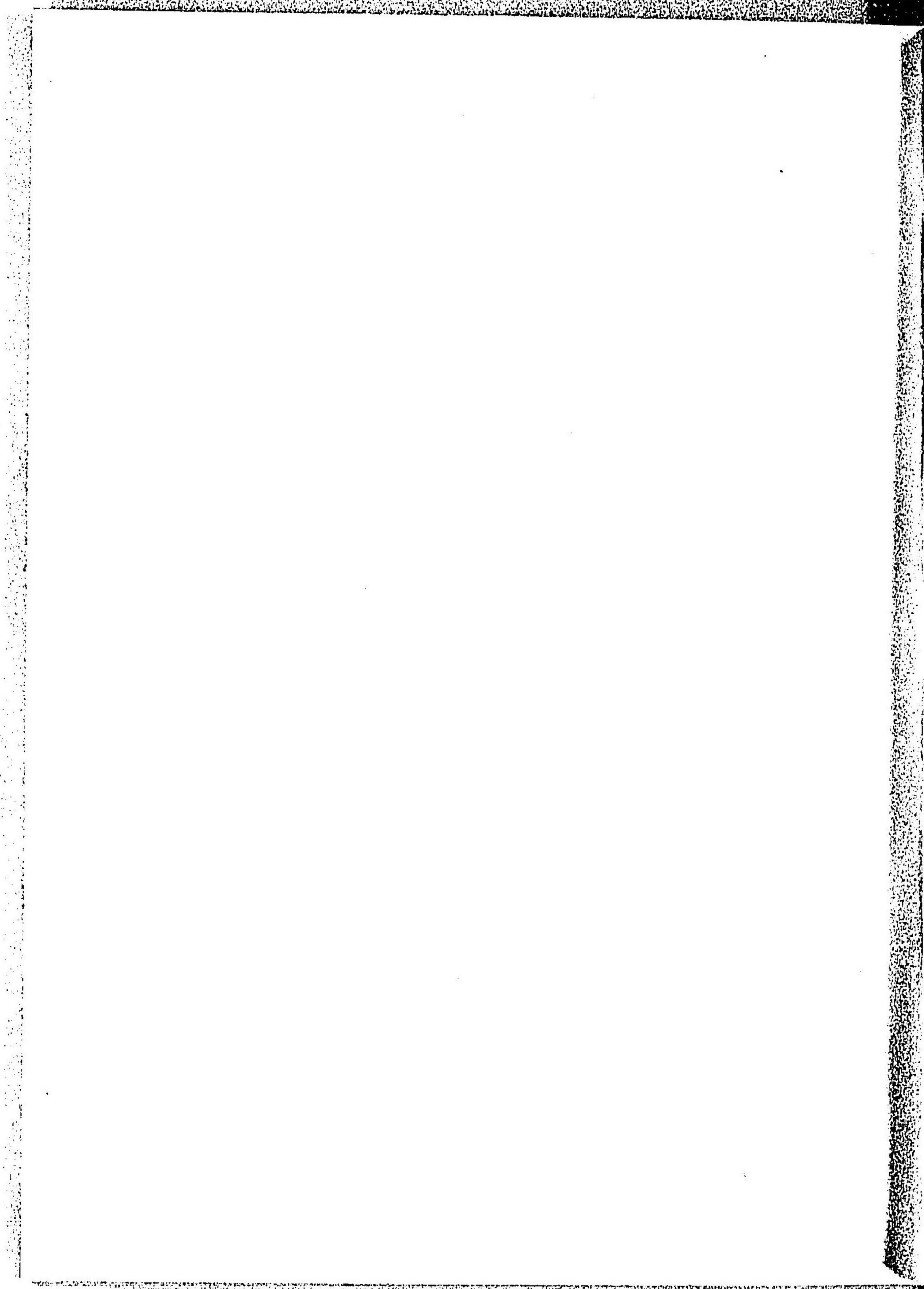
● 新式遊戲法 全 定價郵稅 共金七錢 (郵券代用詰)
 右ハ現今歐米各國ニテ中小學生徒ハ勿論一般青年幼年男女兩生間ニ採用セラルル遊戯法ヲ著譯セリ者ニテ都合二十八ノ種類アリ小學校教師及ヒ生徒必携ノ書ナリ

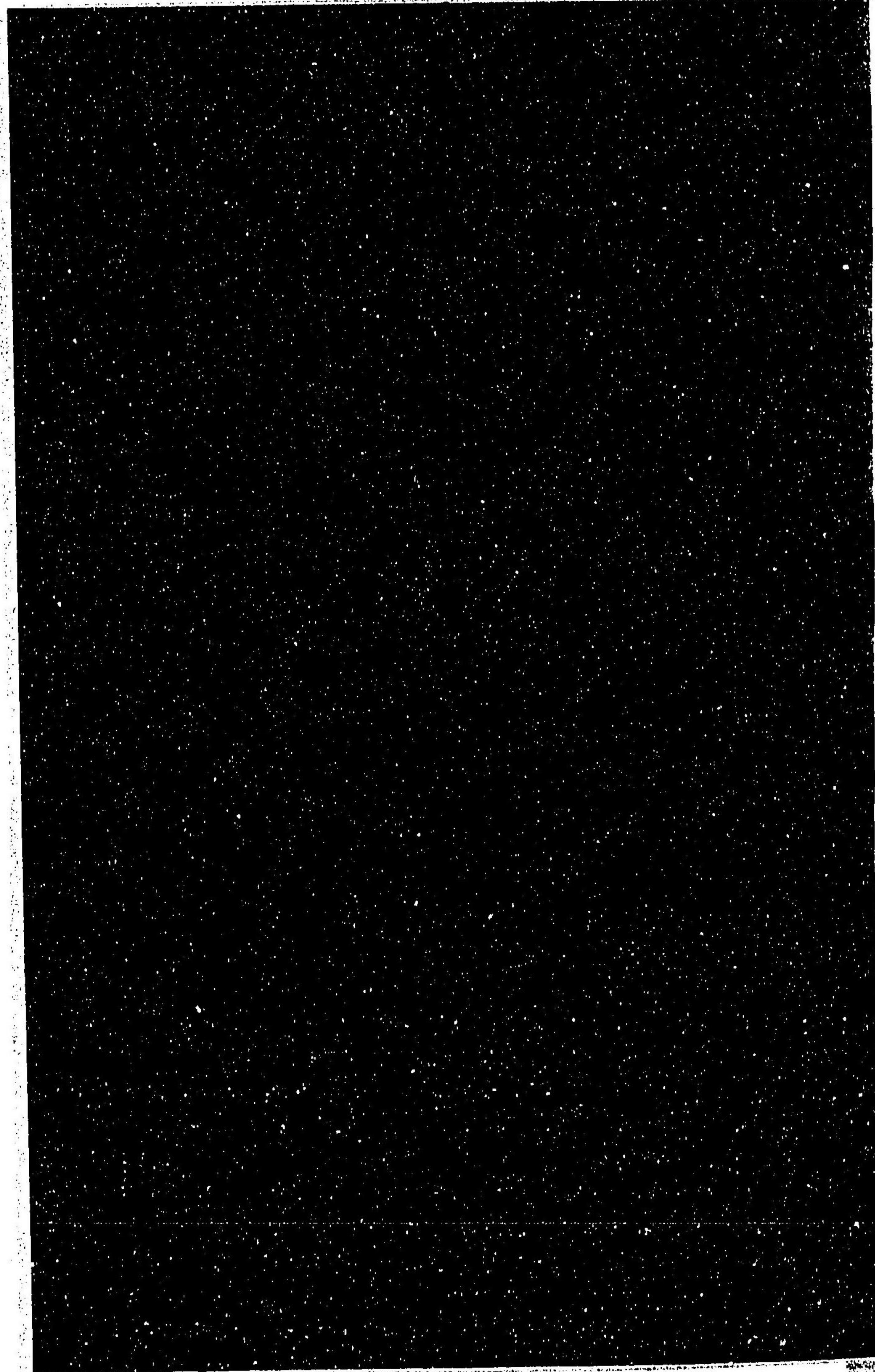
● 川柳名句集 全 郵稅共金二錢
 至極面白キ奇々妙々ノ名句ノミヲ記載セシ者ナリ
 右書籍代價小爲替ニテ御同金ノ時ハ東京神田郵便局ニテ受取ルヘキ様御遺シ可被下候又右書籍各府縣書店へ御注文ノ時ハ穎才新誌社出版ノ何々(書名)ト御記シ御注文被下度候事

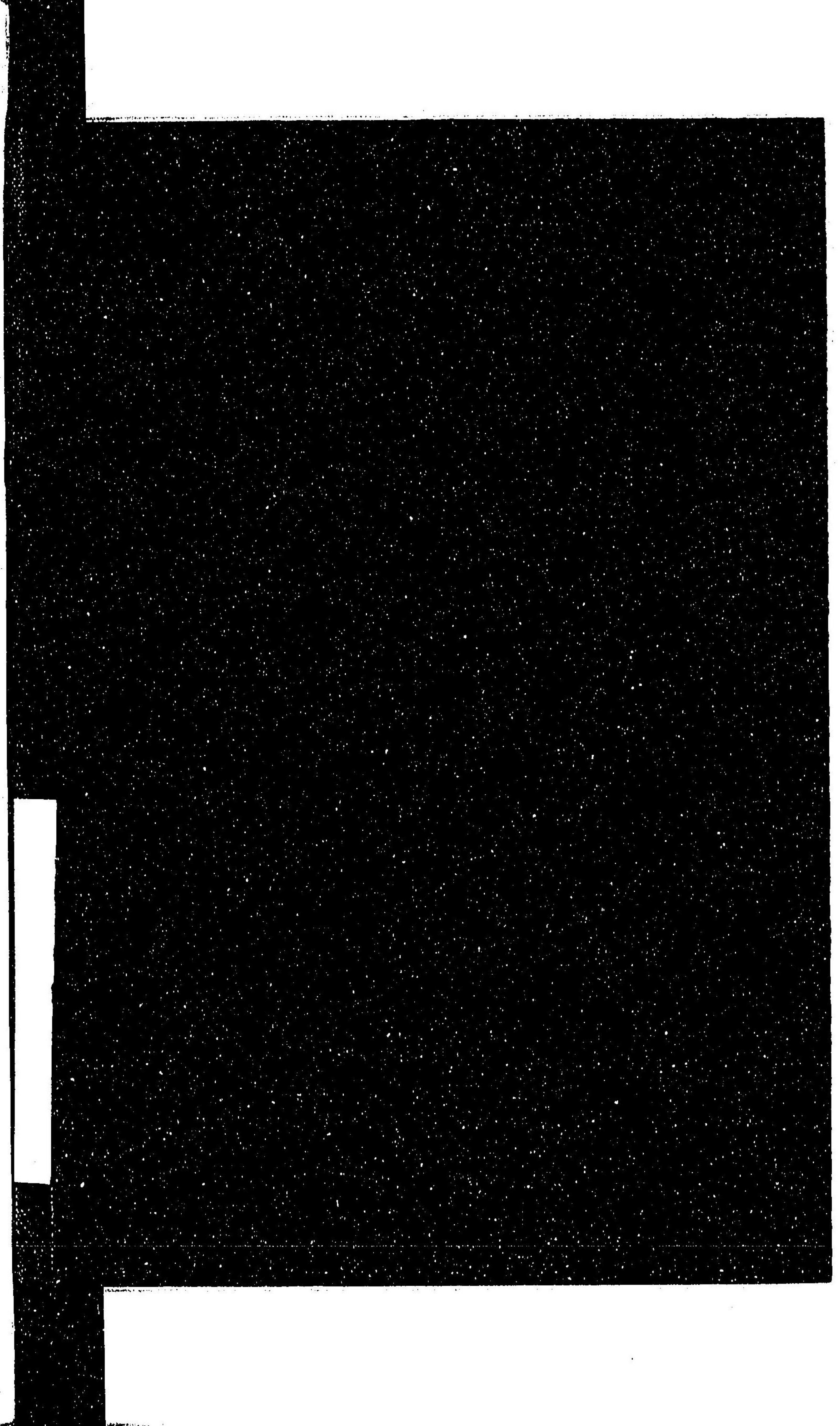
● 今後漸次出版スヘキ書籍概目
 以下十一種受験必用書

- 動物問答五百題 完
 - 博物問答五百題 完
 - 金石問答五百題 完
 - 倫理問答五百題 完
 - 新撰數學一千題 完
 - 教育學問答六百題 完
 - 生理學問答六百題 完
 - 地文學問答六百題 完
 - 新諸科化學問答 完
 - 國文學問答一千題 完
 - 國文粹編 完
- 此外數十種









特 20

235

日本支
那万国 地理問答一千題

国立国会図書館

022186-000-0

特 20-235

地理問答一千題(日本支那万国)

駒崎 林三 / 編

M24

ADA-0611

