

日トセバ400年ニ何程ノ差ヲ生ズルカ

7. $3\frac{1}{5}$ 里ヲ里, 町, 間, 尺ヲ用ヰテ表セ

8. 0.24 日ヲ時, 分, 秒ニテ表セ

9. $7\frac{1}{2}$ 日ト3日21時トノ和ヲ求メヨ

10. $\frac{2}{5}$ 日ト0.2時ト12時8分トノ和ヲ求メヨ

11. 0.08 日ト3.6時ト24分32秒ト7時58分42秒トノ和ヲ求メヨ

12. 若干人ノ農夫一時間ニ田3畝15歩ヲ耕ス割合ニテ4時12分間ニ何程ヲ耕スカ

(注意) 一時間ニ3畝15歩ヲ耕スヲ以テ4時12分時間即 $4\frac{12}{60}$ 時間ニハ3畝15歩ノ4倍ト60分ノ12ヲ耕スベシ

故ニ3畝15歩ニ $4\frac{12}{60}$ ヲ乗ツテ求ムル所ノモノヲ得

13. 時計アリ毎日3分32秒ゾ、進ムルハ3日18時ノ内ニ何程進ムベキカ

14. 汽車アリ一里ヲ走ルニ6分32秒ヲ要スト云フ然ラバ42里14町48間ヲ何時ニテ走ルカ

15. 一里ノ道路ヲ修繕スルニ458圓32錢ヲ要スルルルハ3里12町ノ道路修繕料如何

第六章 分數除法

108. 例ヘバ24ハ如何ナルモノ、五分ノ三トナルカ又 $\frac{2}{10}$ ノ内ニ $\frac{3}{5}$ ガ幾倍或ハ幾分ノ幾ダケ含まレタルカヲ求ムル算法ハ分數除法ニシテ即24ヲ $\frac{3}{5}$ ニテ除シ又 $\frac{2}{10}$ ヲ $\frac{3}{5}$ ニテ除シテ求メ得ラルベシ之ヲ一般ニ云ヘバ次ノ如シ

甲數ガ如何ナルモノ、若干分ノ若干(乙分數)ニ當ルカ或ハ他ノ分數(乙分數)ノ幾倍或ハ幾分ノ幾ヲ含ムカヲ求ムルヲ甲數ヲ乙分數ニテ除スト云フ

分數ニテノ除法

109. 今例ヲ以テ説明センニ

(例) $\frac{2}{7}$ ヲ $\frac{3}{5}$ ニテ除ズベシ

如何ナル數ヲ五等分シタルモノ、三倍ガ $\frac{2}{7}$ トナル
 ルカヲ求ムルニアルヲ以テ次第ニ元ニ戻リ先 $\frac{2}{7}$
 ヲ三分シ次ニ五倍スレバヨシ

$\frac{2}{7}$ ノ三分ノ一ハ $\frac{2}{7 \times 3}$ トナリ次ニ此五倍ハ $\frac{2 \times 5}{7 \times 3}$
 ナリ

然ルニ此數ハ除數 $\frac{3}{5}$ ノ分母子ヲ逆ニシタル $\frac{5}{3}$ ヲ
 $\frac{2}{7}$ ニ乗シタル $\frac{2}{7} \times \frac{5}{3}$ ニ他ナラズ

故ニ次ノ除法ノ法則ヲ得

(法則) 分數ヲ分數ニテ除スルニハ除

分數ノ分母子ヲ逆ニシテ乘法ヲ施

スベシ

(注意第一) 分數ノ分母子ヲ逆ニシタル分數
 ヲ元分數ノ反數或ハ逆數或ハ倒數ト云フ例
 ハ $\frac{3}{5}$ ノ反數ハ $\frac{5}{3}$ ナリ

故ニ上ノ法則ヲ次ノ如ク云フコアリ

分數ヲ分數ニテ除スルニハ除分數ノ反數ヲ被除

數ニ乗スベシ

(注意第二) 整數ヲ分數ニテ除スルニ例ヘバ
 5 ヲ $\frac{3}{7}$ ニテ除スルニハ整數 5 ヲ $\frac{5}{1}$ トナシテ上
 ノ法則ニ因レバヨシ

(注意第三) 帶分數アルニ假分數トナスベシ

(例) 5 ヲ $2\frac{1}{3}$ ニテ除スベシ

$$5 \div 2\frac{1}{3} = \frac{5}{1} \div \frac{7}{3} = \frac{5}{1} \times \frac{3}{7} = \frac{15}{7} = 2\frac{1}{7} \dots \dots \text{答}$$

例 題

次ノ諸問ノ結果ヲ求メヨ

1. $\frac{3}{4} \div \frac{2}{3}$
2. $\frac{3}{7} \div \frac{2}{5}$
3. $\frac{3}{4} \div \frac{7}{24}$
4. $2\frac{2}{5} \div 3\frac{5}{11}$
5. $4\frac{4}{15} \div 1\frac{29}{39}$
6. $\frac{143}{145} \div 2\frac{59}{68}$
7. $11\frac{22}{117} \div 12\frac{39}{251}$
8. $6\frac{2}{3} \times 3\frac{3}{4} \div 7\frac{3}{5}$
9. $12 \times 7\frac{3}{4} \times 12\frac{8}{15} \div 3\frac{1}{2} \div 5\frac{1}{3}$
10. $(4 - 1\frac{3}{5} + 6\frac{7}{20}) \div 7\frac{1}{4}$
11. $(6\frac{2}{3} + 10 + 4\frac{9}{14}) \div (7\frac{2}{3} - 4\frac{5}{7})$
12. $35 \div [5 - 4 \div (7 - \frac{2}{3})]$

小 數 除 法

110. 分母 10, 100, 1000.....ヲ有スル分數或ハ小數ノ除法ハ本來分數除法ヲ施スベキモノナレド小數トシテ除スルヲ以テ便利ナリトス其法則次ノ如シ

(法則) 除數ヲ整數トナスタメニ必要

ナルダケ被除數及除數ノ小數點ヲ

右方ニ動シ整數除法ニ因ル

(例) 35.592 ヲ 0.24 ニテ除スベシ $\frac{35.592}{0.24} = \frac{3559.2}{24}$

$$35.592 \div 0.24 = 3559.2 \div 24$$

$$\begin{array}{r} 24 \overline{) 3559.2} \quad (148.3) \\ \underline{24} \\ 115 \\ \underline{96} \\ 199 \\ \underline{192} \\ 72 \\ \underline{72} \\ 0 \end{array}$$

小數點ヲ移シタル理由ハ此ノ如クセバ被除數、除數何レモ 100 倍セラル、ヲ以テ其商ハ變ゼズシテ除法ヲナスニ便ナレバナリ

應 用

(例一) 金何圓ノ三分ノ二ガ 72 圓トナルカ

$$72 \div \frac{2}{3} = 72 \times \frac{3}{2} = 108 \quad \text{答 108 圓}$$

(例二) 金 18 圓ハ金 27 圓ノ幾分ノ幾ニ當ルカ

$$18 \div 27 = \frac{2}{3} \quad \text{答 三分ノ二}$$

(例三) 米三俵二分四厘ノ價 18 圓 34 錢ナルキ一俵ノ價如何

何ノ三倍ト百分ノ二十四ガ 18 圓 34 錢トナルカヲ求ムルニアリ故ニ 3.24 ニテ 1834 錢ヲ除スレバ一俵ノ價ヲ得ベシ今之ヲ厘位迄求ムルタメ次ノ毛位マデ商ヲ求ムレバ 566.04 錢ヲ得此毛

位ノ數ヲ切り捨テタル 566.0 錢即 5 圓 66 錢ハ所
要ノモノナリ

答 5 圓 66 錢

(注意) 分數除法ニ於テハ整數ト同様ニ交換, 組
合, 配分ノ定則アリ例ヘバ

$$\frac{2}{3} \div \frac{4}{5} \div \frac{6}{7} = \frac{2}{3} \div \frac{6}{7} \div \frac{4}{5} = \dots\dots\dots$$

$$\frac{2}{3} \div \frac{4}{5} \div \frac{6}{7} = \frac{2}{3} \div \left(\frac{4}{5} \times \frac{6}{7} \right)$$

$$\left(\frac{2}{3} + \frac{4}{5} \right) \div \frac{6}{7} = \frac{2}{3} \div \frac{6}{7} + \frac{4}{5} \div \frac{6}{7}$$

此定則ノ正シキコトハ加減乗ノ場合ト同様ニ等號ノ
左右ノ邊相等シキコトヲ知リテ了解シ得ラルベシ

例 題

1. 金 144 圓ハ何圓ノ八分ノ三ナルカ
2. 入學志願者 348 人ノ内 136 人合格スルニ何分
ノ何ノ合格者ナルカ
3. 48 匁ヲ斤ノ分數トセヨ
4. 4 時ヲ日ノ分數トセヨ

5. 36 間ヲ里ノ小數ニ化スベシ
6. 48 秒ヲ時ノ分數ニ化スレバ如何
7. 31 間 4 尺ヲ町ノ分數トスベシ
8. 二數ノ積 17.037006 ニシテ一數ハ 4.858 ナルニ
他ノ一數如何
9. 地球ヨリ太陽マデノ距離ハ 1,4725,0000 「キロ
メートル」ニシテ光ノ速度ハ一秒時ニ 30,9800 「キロ
メートル」ナリ今太陽ヨリ發セル光ガ地球ニ達ス
ル時間ヲ求ム
10. 明治三十五年七月ニ於テ突然破壊セシ伊太
利ノ有名ノ鐘樓ハ高 98 「メートル」アリシト云フ
町ノ小數ニ化セ
11. 一島アリ其周圍 73 里 31 町アリト云フ今之ヲ
圓島ト見ナバ其直徑如何
12. $\frac{3}{4}$ 里ヲ $\frac{2}{5}$ 間ニテ除スベシ
13. 0.02 日ハ 24 秒ノ何倍或ハ何分ノ何ニ當ルカ
14. 何ノ十七分ノ十三ガ 4 段 3 畝 19 歩トナルカ
15. 0.2 里ト 3 里 24 町 58 間ト $\frac{2}{6}$ 町ト $2\frac{3}{4}$ 里トノ和
ヲ里ノ帶分數トセヨ

雑題

次ノ各問ノ結果ヲ求ム

1. $2\frac{4}{5} + \frac{2}{3} - 1\frac{5}{27}$

2. $3\frac{5}{27} + 6\frac{7}{45} - 5\frac{13}{40} + 7\frac{7}{30}$

3. $4\frac{3}{5} \times 3\frac{1}{5} - 7\frac{1}{3}$

4. $127\frac{35}{81} - 2 \times 7\frac{1}{3} \times 6\frac{4}{5}$

5. $(\frac{4}{5} - \frac{3}{4}) \div 3\frac{1}{2}$

6. $(3\frac{1}{5} + 6\frac{3}{4} - 7\frac{3}{5}) \div 5\frac{7}{20}$

7. $(\frac{3}{4} - \frac{2}{3}) \div (\frac{3}{4} - \frac{1}{2})$

8. $(12\frac{2}{3} - 5\frac{1}{3}) \div (15\frac{1}{3} - 6)$

9. $\frac{3\frac{1}{4} + 4\frac{1}{3}}{22\frac{1}{3}}$

10. $\frac{\frac{1}{2} + \frac{1}{4} + \frac{1}{5}}{\frac{9}{22} + \frac{9}{100} + \frac{7}{50}}$

11. $\frac{2}{2 + \frac{1}{2\frac{1}{2}}}$

12. $\frac{3}{3 + \frac{1}{3 + \frac{1}{3}}}$

3. 如何ナルキ分数ノ加法ヲ用ウルカ, 減法ヲ用ウルカ, 乘法ヲ用ウルカ, 除法ヲ用ウルカ

14. $1\frac{15}{28}$ ト $\frac{5}{6}$ トノ差ヲ求ム

15. $3\frac{3}{5}$ ハ何 $= 2\frac{3}{4}$ ヲ加ヘタルモノナルカ

16. $6\frac{5}{24}$ ハ何ヨリ $3\frac{23}{72}$ 大ナルカ

17. $3\frac{3}{4}$ ノ五分ノ三ハ如何

18. $7\frac{3}{4}$ ハ何ノ四分ノ三ニ當ルカ

19. $7\frac{3}{5}$ ハ $6\frac{3}{5}$ ノ何分ノ何ニ當ルカ

次ノ()ハ如何ナル數ナルカ

20. $() + 4\frac{3}{4} = 6\frac{4}{25}$

21. $56\frac{2}{3} + 4\frac{5}{6} + () = 72\frac{3}{4}$

22. $() - 72\frac{2}{3} = 5\frac{3}{4}$

23. $12\frac{1}{5} - () = 4\frac{5}{12}$

24. $() \div 1\frac{5}{9} = \frac{5}{12}$

25. 或人所有金ノ五分ノ二ヲ消費シタリシニ其残りハ360圓アリシト云フ元所有金如何

元所有金ノ五分ノ二ヲ消費シタルヲ以テ

$$1 - \frac{2}{5} = \frac{3}{5}$$

ダク残ル即所有金ノ五分ノ三ガ360圓

トナルヲ知ル因テ360圓ハ何ノ $\frac{3}{5}$ ニ當ルカ

$$= \text{ヲ求ムルヲ} = \text{歸ス故ニ元所有金ハ } 360 \div \frac{3}{5} = 600$$

圓ナルヲ知ル

之ヲ式ニテ記スレバ

$$1 - \frac{2}{5} = \frac{3}{5}$$

360元所有金ノ五分ノ三

$360 \div \frac{3}{5} = 600$ 元所有金

答 600 圓

26. 一旅人全路程ノ五分ノ三ヲ歩ミシニ尙八里
殘レリ全路程ヲ求メヨ

27. 或人所持金ノ三分ノ一ヲ費シ次ニ其殘リノ
五分ノ一ヲ費セシニ尙三十五圓殘リシト云フ初
メノ所持金如何

28. 一會社アリ三人ノ合力ヨリ成リ即甲ハ資本
金ノ三分ノ一、乙ハ五分ノ二ヲ出金セリト云フ然
ラバ丙ハ資本金ノ幾分ノ幾ヲ出金セシカ

29. 前問ニ於テ丙ノ出金 5400 圓ナルキハ資金全
額如何

30. $\frac{2}{3}$ ナル分數アリ此分母ヲ 252 トナスキハ分
子ニ何ヲ加フレバ分數ノ價變ゼザルカ

31. $\frac{4}{3}$ ナル分數ノ分子ニ 24 ヲ加フルキハ分母ニ
何ヲ加ヘナバ分數ノ價變ゼザルベシカ

32. 二數アリ其和ハ $27\frac{1}{3}$ ニシテ其差ハ $8\frac{5}{6}$ ナリ
ト云フ各數如何

33. $15\frac{5}{7}, 15\frac{7}{8}, 15\frac{27}{29}$ ヲ其大小ノ順序ニ從テ列セヨ

34. $\frac{320}{351}$ ナル分數ノ分子ニ何ヲ加フレバ $\frac{12}{13}$ トナ
ルカ

35. 金 2400 圓ヲ甲乙丙三人ニ分配シタルニ甲ハ
全額ノ五分ノ二、乙ハ甲ノ三分ノ二ヲ得タリト云
フ丙ノ所得金如何

36. 金 2000 圓ヲ甲乙二人ニ分配セシニ乙ハ甲ノ
三分ノ二ヲ得タリト云フ各所得金ヲ求メヨ

37. 或人ニ年齢ヲ問ヒシニ今年ヨリ九年前ノ年
齡ハ今ノ三分ノ二ニ當レリト答ヘタリ其年齢ヲ
求メヨ

次ノ結果ヲ求メヨ

38. $8 \times \left(1\frac{1}{4} - \frac{1}{3}\right) - 3 \times \left\{2\frac{1}{2} - 3 \times \left(1\frac{1}{4} - \frac{7}{8}\right)\right\}$

39. $\frac{1 - \frac{1}{2 - \frac{1}{3}}}{1 + \frac{1}{2 + \frac{1}{3}}}$

40. $\frac{\frac{3}{4} - \frac{2}{3} \times \frac{1}{2} - \frac{1}{9}}{\left(4\frac{1}{2} - 2\frac{1}{2}\right) \div \left(3\frac{1}{3} - 1\frac{1}{6}\right)}$

41. $\frac{\left(3\frac{4}{5} + 5\frac{1}{9} - \frac{1}{45}\right) \times \left(4\frac{1}{4} - 3\frac{1}{4}\right)}{1\frac{5}{11} + 2\frac{1}{8} - \left(2\frac{9}{16} - \frac{1}{8} - \frac{1}{22}\right)}$

$$42. \frac{\frac{5}{9} \div 2 \frac{2}{3}}{\frac{4 \div 6}{8 \div 9}} \times \frac{45 \frac{21}{43}}{24 \frac{9}{20}}$$

$$\frac{45 \frac{21}{43}}{39 \frac{4}{5}}$$

$$\frac{43 \frac{7}{8}}$$

43. 2.48643 = 何ヲ加フレバ 4.3791 トナルカ

44. 6.32 ヨリ何ヲ減ズレバ 4.946 トナルカ

45. 7.4267 = 何ヲ乗ズレバ 1.43 トナルカ

46. 0.0001652 ÷ 1.75 ヲ求メヨ

次ノ結果ヲ求メヨ

47. 1.05 × 0.4 × 3.5

48. (1 + 0.05) × 0.02 - (3 - 0.04) × 0.005

49. {(5.15 + 3.736) × 2.75 - 9.45} ÷ 0.4

50. 或人瀛車ニテ全距離ノ $\frac{3}{4}$ ヲ行キ又人力車ニテ全距離ノ $\frac{4}{21}$ ヲ行キ其残りノ 15 里ハ歩行セリト云フ瀛車ニ乗リシ路程ヲ求メヨ

51. $4\frac{8}{45}$ = 如何ナル最小數ヲ加フレバ整數トナルカ

52. $4\frac{8}{45}$ = 如何ナル最小數ヲ乗ズレバ整數トナルカ

53. $\frac{1.279}{6.743}$ ノ平方ヲ小數三位マテ求メヨ

54. $\left(\frac{3.2}{6.7}\right)^3$ ヲ小數四位マテ求メヨ

55. $\frac{2}{3}$ ト 0.78 トノ積ヲ小數ニテ求ムベシ

56. $2\frac{8}{128}$ ト 4.148 トノ差ヲ分數ニテ求ムベシ

57. 圓周ガ直徑ニ倍スル數ニ近キ數ハ次ノ數ニテ表サル其差ヲ求メヨ

I. $\frac{355}{113}$ II. $3 + \frac{1}{7 + \frac{1}{31}}$ III. 3.1415926

58. 大小二數アリ其差 80 ニシテ小數ハ大數ノ五分ノ三ナリト云フ二數各如何

59. 某數アリ其三分ノ一ト七分ノ一トヲ加フレバ元數ヨリ 25 少シト云フ某數如何

60. 父子アリ父ノ年齢 57 ニシテ 17 年以前子ハ父ノ年齢ノ十分ノ一ナリシト云フ然ラバ子ノ年齢如何

61. 甲乙二人アリ或仕事ヲ甲ハ 8 日ニ之ヲ成シ乙ハ 12 日ニ之ヲ成ス今甲乙二人共ガシテ之ヲ成サベ何日ニテ成功スベキカ

其仕事ヲ單位トスレバ

1/8 甲一日ノ仕事

1/12 乙一日ノ仕事

1/8 + 1/12 = 5/24 甲乙一日ノ仕事

1 ÷ 5/24 = 4 4/5 甲乙ガ成功スル日數

62. 甲乙二工アリ甲ハ或事業ヲ6日、乙ハ10日ニシテ成スト云フ二人共カセバ何日ニテ成スカ

63. 甲乙二工アリ甲ハ或事業ヲ10日ニテナスベク二人共カセバ6日ニシテ成スベシト云フ乙一人ニテナサバ何日ニ成ルカ

64. 馬7頭ニテモ牛5頭ニテモ18日ニ運ブベキ米ヲ牛馬各3頭ニテハ幾日ニ之ヲ運ビ得ルカ

65. 1/7 + 1/7^2 + 1/7^3 + 1/7^4 小數五位マテ求メヨ

66. 7.42ヨリ如何ナル分數ヲ減ズレバ其餘數5/6トナルカ

67. 「アラチナ」ノ比重21.16ナリ今重量12匁ナル「アラチナ」アル同容量ノ水銀ノ目方ヲ問フ但水銀ノ比重13.596ナリ

68. 或學校ノ生徒男女合セテ420人ニシテ女生ハ男生ノ二分五厘ニ當ルト云フ各何人ナルカ

69. 或人所持金ヲ甲乙丙三人ニ分配スルニ甲ニハ全キモノ、五分ノ三、乙ニハ十五分ノ二ヲ與ヘタリシニ丙ハ乙ヨリ600圓多カリシト云フ此人ノ所持金如何

70. 或人所持金ノ五分ノ二ヲ費シタル後240圓ヲ得タルニ因リ元所持金ノ三分ノ二トナレリト云フ元所持金如何

71. 金若干圓アリ其五分ノ二ヲ費シタリシ後240圓ヲ得タリ而シテ現所持金ノ三分ノ一ヲ費シタル後殘金720圓アリシト云フ元所持金及始メニ費シタル金高如何

72. 甲乙二人相距ル $64\frac{2}{3}$ 里ナリシニ相向テ發足シ相會スルマテ甲ハ乙ヨリ $6\frac{4}{5}$ 里多ク歩メリト云フ甲乙二人ノ歩行里數ヲ求メヨ

73. 水中ニ一ツノ棒ヲ立テシニ泥中ニ入ル 3 尺 5 寸、水中ニアルモノ 8 尺 4 寸ニシテ水上ニアルモノハ全長ノ三分ノ一ニ當レリト云フ棒ノ長サヲ求メヨ

74. 二艦アリ相距ル $746\frac{1}{3}$ 哩ニシテ毎時ノ速度
甲ハ $13\frac{3}{5}$ 哩乙ハ $10\frac{1}{4}$ 哩ナリ各同時ニ同方ニ航
スル 13 時間ノ後相距ル 7 如何
但シ甲ガ乙ヨリ先ニアリシトキト乙ガ甲ヨリ
先ニアリシ時トヲ區別シテ答フベシ
75. 酒水混合ノ物 5 石アリ其八分ノ七ハ純酒ナ
リ尙純酒 $2\frac{3}{4}$ 石ヲ入ルトキハ酒ハ全量ノ何分
ノ何トナルカ
76. 金 1388 圓ヲ男 7 人女 12 人ニ與フルニ男一人
ノ所得ハ女一人ノ所得ノ $2\frac{5}{12}$ 倍ニ當ルト云フ各
一人ノ所得如何
77. 或生徒ニ年齢ヲ問ヒシニ今ヨリ 18 年後ノ年
齡ノ八分ノ三ハ一昨年ノ年齢ニ等シト答ヘタリ
此生徒ノ年齢如何
78. 甲乙丙三數アリ三數合シテ 43.2 ニシテ甲乙
二數ノ和 23.75 , 乙丙ノ和 27.645 ナリト云フ各如何
79. 758 「グラム」ハ我何匁ニ當ルカ
次ノ結果ヲ分數ニテ答フベシ

80. $1\frac{1}{3} \times 0.4 - 0.06 \times 4.2$
81. 甲乙二數ノ和ハ 21 ニシテ甲數ヲ乙數ニテ除
シタル商ハ 0.75 ナリト云フ二數各如何
82. 一器アリ水ヲ充タス 8 其重サ 98.25 匁トナ
リ水銀ヲ充タス 8 ハ 142.5 匁トナルト云フ此器ノ
重サ如何但水銀ノ重サヲ水ノ 13.598 倍トシ之ヲ
算セヨ
83. 高所ヨリ球ヲ落ス 8 元ノ高サノ $\frac{3}{10}$ ニ躍返ヘ
ストスレバ 45 尺ノ高キ所ヨリ五回地ニ附キシ後
何程ノ高サニ登ルカ
84. 金 840 圓ヲ甲乙二人ニ分配スルニ甲ハ乙ノ
 1.3 倍ナリト云フ各所得金ヲ求ム
85. 一將或戰爭ニ於テ 320 人ヲ失ヘリ而シテ殘
兵ハ全員ノ $\frac{3}{5}$ ニ當ルト云フ殘兵ヲ問フ
86. 鯉二尾ト鮒五尾ト其價相等シキモノアリ各
一尾ノ價ノ差ハ 17 錢 4 厘ナリト云フ各一尾ノ價
ヲ求メヨ

(以下初學者ハ之ヲ後廻シニナスモ可ナリ)

87. 金 174 圓ヲ甲乙二人ニ分配スルニ乙ノ所得

ニ52圓ヲ加フレバ甲ノ半ニ等シト云フ各所得金幾何ナルカ

88. 甲乙二工共カシテ或事業ヲナスヲ3日ニシテ其業ノ五分ノ一ヲナセリ然ルニ甲工病ニ罹レルヲ以テ乙工ハ殘業ヲ32日ニテナセリト云フ各一人ニテナス日數ヲ問フ

89. 甲ナラバ15日,乙ナラバ30日ニテ成ルベキ業アリ今甲乙共ニ働キシガ内乙ハ二日休ミタリト云フ始メヨリ成就マデノ日數如何

90. $\frac{3}{8}, \frac{17}{36}, \frac{73}{96}$ ノ最小公倍数ヲ求メヨ

91. $\frac{7}{9}, \frac{14}{27}, \frac{28}{45}$ ノ最大公約數ヲ求メヨ

92. 或人東市ヨリ西市ニ行クニ其距離100里以内ニシテ毎時ノ速度ヲ $3\frac{1}{8}$ 里トスルモ $3\frac{3}{4}$ 里トスルモ $2\frac{87}{144}$ 里トスルモ其時間ニ端數ナシト云フ東西兩市ノ距離如何

93. 次ノ結果ヲ求メヨ

$$9 + \frac{9}{8} + \frac{8}{7} + \frac{7}{6} + \frac{5}{4}$$

94. 甲乙丙ノ三人一島ノ周圍ヲ同時ニ出發シ同方向ニ一周スルニ甲乙丙ハ夫レ々一日ニ全島ノ $\frac{2}{7}, \frac{4}{35}, \frac{8}{21}$ ヲ行クト云フ何日ノ後再ビ出發點ニ會スルカ

95. 兄弟アリ其年齡ノ差8歳ニシテ今ヨリ12年後ニハ兄ノ年ハ弟ノ一倍五分ノ三ヨリ10歳少ナルベシト云フ今年ノ年齡各如何

96. 甲乙二人アリ其所持金合シテ52圓ニシテ何レモ2圓費スルハ甲ノ所持金ハ乙ノ $1\frac{1}{7}$ 倍トナルト云フ元ノ所持金各如何

97. 或人大豆若干石ヲ4000圓ニテ買ヒ之ヲ一圓ニ付4升高ク賣ルルハ800圓ヲ利スベシト云フ其石數如何

98. 鶏犬アリ其足數合セテ70本ニシテ犬ノ數ハ鶏ノ $\frac{2}{3}$ ナリト云フ各頭數如何

99. 深9尺ノ池ニ一竿ヲ直入スレバ竿ノ水ニ着カザル部分ハ全長ノ四分ノ三ヨリ三尺短カシト云フ竿長如何

100. 周圍30間ノ池アリ甲ハ毎分60間,乙ハ40間

- 丙ハ50間ノ速サニテ同時ニ同所ヨリ廻リ始ムル
 其ハ三人同時ニ原所ニ集マルハ何時ノ後ナルカ
101. 米2石ノ價ハ麥6石ノ價ノ半ニシテ米7石ノ
 價ハ麥8石ヨリ12圓高シト云フ各一石ノ價ヲ求
 メヨ
102. 金510圓ヲ4人ニ與フルニ甲ハ乙ノ $\frac{2}{3}$ ヨリ
 20圓少ナク丙ハ丁ノ $\frac{2}{3}$ ヨリ20圓少ナク丁ハ甲乙
 ノ和ニ等シキ其各所得如何
103. 甲乙二人ノ水夫アリ甲ハ或川ヲ上ルニ10時
 間ヲ要シ下ルニ4時間ヲ要ス今乙ハ之ヲ上ルニ
 18時間ヲ要スル其ハ下ルニハ何時間ヲ要スルカ

附 録 第 一

循 環 小 數

(初學者ハ後廻シニナシ之ヲ下卷
 ノ求積ヲ終リテ學ブモ可ナリ)

1. 循環小數ノ起原

已ニ(86)ニ於テ説キタル如ク分數ヲ小數ニ化スル
 タメ次第ニ一個宛0ヲ附シテ除法ヲナスニ當リ
 有限小數トナラズシテ循環小數トナルコトアリ
 今其理由ヲ述ベンニ例ヘバ $\frac{6}{7}$ ノ如キ分數ヲ小數
 ニ化スルニ當リ部分除法ニ於テ餘數ハ除數7ヨ
 リ小ナル6, 5, 4, 3, 2, 1ニ限レルガタメ引續キ除
 法ヲ施スルハ再ビ前ニ得タル餘數ヲ
 得ルヲ以テ其レヨリ後ハ前ニ得タル
 モノト同ジ順序ノ商ヲ得即循環小數
 ナ得ルコト明カナリ

(注意第一) 分數ヲ小數ニ化スルハ有限小數トナルカ或ハ循環小數トナルカヲ判斷スルニハ其分母ヲ素因數ノ積ニ分ツベシ若シ其素因數ガ2及5ノミナルハ有限小數トナリ他ノ素因數ヲ有スルハ循環小數トナルベシ

(例一) $\frac{7}{40}$ ハ如何ナル小數トナルカ

$$\frac{7}{40} = \frac{7}{2 \times 2 \times 2 \times 5}$$

ナルヲ以テ分母、分子ニ5×5ヲ乗ズルハ

$$\frac{7 \times 5 \times 5}{2 \times 2 \times 2 \times 5 \times 5 \times 5} = \frac{175}{1000} = 0.175$$

答 有限小數

(例二) $\frac{6}{85}$ ハ如何ナル小數トナルカ

$$\frac{6}{85} = \frac{6}{17 \times 5} = \frac{6 \times 2}{17 \times 5 \times 2} = \frac{12}{17 \times 10}$$

ナリ今先12ヲ17ニテ除スルタメ次々々々ノ除法ノ餘數ニ0ヲ附シタルモノヲ17ニテ除スレバ除數ノ一位ノ數7ト乘シテ一位ノ數0ヲ得ベキモノナキタメ其除シ得ラレザルコト明ナリ故ニ

答 循環小數ナリ

(注意第二) 分數ヲ小數ニ化スルタメ分母ニテ分子ヲ除スルニ當リ或位ニ於テ前ト同シ商ヲ得タリトテ直ニ循環小數ヲ得ルモノトナスベカラズ前ト同シキ餘數ヲ得ルニアラザレバ循環小數トナルモノニアラス

2. 循環小數ノ區別

循環小數ノ内ニ小數點ノ右ヨリ直ニ循環數ヲ有スルモノアリ之ヲ單循環小數ト云ヒ然ラズシテ小數點ト循環スル部分トノ間ニ循環セザル部分アルハ之ヲ複循環小數ト云フ例ヘバ $0.8\dot{5}714\dot{2}$ ハ單循環小數ニシテ $0.3\dot{8}6714\dot{2}$ ハ複循環小數ナリ

(注意) 單循環小數ハ分母ニ2或ハ5ナル因數ヲ有セザルハ生シ複循環小數ハ2或ハ5ナル數ヲ有スルハ生ズルモノナリ(此理由ノ證明ヲ略ス)

循環小數ヲ分數ニ化スル法

3. 單循環小數

循環小數ヲ分數ニ化スルトハ其元分數ヲ求ムルニシテ單循環小數ヲ分數ニ化スル法則次ノ如シ

(法則第一) 單循環小數ヲ分數ニ化スルニハ其循環數ヲ分子トシ其循環數ノ數字ノ數ダケ9ヲ連記シタルモノヲ分母トスル分數ヲ作ルベシ

(例) 0.824ヲ分數ニ化スベシ

答 $\frac{824}{999}$

其理由次ノ如シ

0.824824.....ヲ其1000倍ナル824.824824.....

ヨリ減ズルニハ總ベテノ小數ハ消滅シテ

0.824824.....ノ999倍ニ相當スルモノヲ得

$$\begin{array}{r}
 824.824824..... \\
 0.824824..... \\
 \hline
 824
 \end{array}$$

故ニ0.824824.....ノ原分數ハ824ノ999分ノニ即 $\frac{824}{999}$ ナリ

4. 複循環小數

複循環小數ヲ分數ニ化スル法則次ノ如シ

(法則第二) 循環セザルモノ、右ニ循環數一節ヲ附シタル數ヨリ循環セザル部分ヲ減ジ之ヲ分子トシ循環數ノ數字ノ數ダケ9ヲ列シタルモノ、右ニ循環セザルモノ、數字ノ數ダケ0ヲ附シ之ヲ分母トナシタル分數ヲ作ルベシ

(例) 0.36548ヲ分數ニ化スベシ

$$\frac{36548 - 36}{99900} = \frac{36512}{99900}$$

ナルヲ以テ之ヲ約シテ

答 $\frac{9128}{24975}$

$$\frac{36512}{99900} \approx 0.36548$$

其理由次ノ如シ

0.36548548.....ノ 100000 倍ト 100 倍ヲ作ルキハ單
循環小數ヲ得今其差ヲ求ムレバ小數ノ總ベテ消
滅シタルモノヲ得即

$$\begin{array}{r} 36548.548548..... \\ 36.548548..... \\ \hline 36512 \end{array}$$

此差ハ 0.36548548.....ノ 原分數ノ 100000 倍ト 100
倍トノ差即 99900 倍 = 當ル故 = 原分數ハ 36512ノ

99900 分ノ一即 $\frac{36512}{99900}$ ナリ

然ルニ此分子ハ 36548 - 36 = 當リ分母ノ 0 二個ハ
不循環 36ノ 數字ノ數, 999ノ 9ノ 數ハ循環數ノ數
字ノ數 = 當ル

(注意) 循環小數ヲ分數ニ化スル別法ハ下巻等
比級數ノ例ニ記セリ

例 題

次ノ分數ヲ循環小數ニ化シ其單複ヲ區別スベシ

1. $\frac{2}{3}$ 2. $\frac{4}{7}$ 3. $3\frac{5}{56}$

4. $\frac{231}{136}$ 5. $4\frac{47}{720}$

次ノ循環小數ヲ分數ニ化スベシ

6. 0.45 7. 0.33 8. 0.923076

9. 2.225 10. 0.57 11. 2.456

12. 0.351051

13. 一尺ハ 0.3030303.....「メートル」= 當ル之ヲ分
數ニテ表セバ如何

循環小數ノ計算

5. 循環小數ノ加減法

循環小數ノ加減法ノ結果ハ概ネ循環
小數ナリ其法則次ノ如シ(理由ハ略シ
テ之ヲ記セズ)

(法則第一) 加減スベキ諸數ノ内最モ

遅ク循環ヲ始ムルモノ、循環數ノ

首位ハ小數第何位ナルカヲ定メ各

數ノ循環數ノ位數ノ最小公倍數ダ

ケ右方ニ數ヘ其右端ノ位ヲ定メ其位ヨリ二三位多ク諸循環數ヲ記シ加減法ヲ施シテ得タル結果ニ於テ上ニ定メタル二ツノ位ノ間ノ數ヲ循環數トナスベシ

(例一) 0.732, 2.72, 4.539.....ノ和ヲ求ム

遅ク循環ヲ始ムルモノハ 4.539ニシテ循環ノ始メノ位ハ厘位ナリ

又循環スル位數ノ最小公倍數ハ6ナリ故ニ厘位ヨリ右方ノ6位目ニ當ル位ヲ定メ尙是ヨリ二三位多ク記ス

$$\begin{array}{r}
 0.7\overline{327327}327 \\
 2.7\overline{272727}272 \\
 4.5\overline{393939}393 \\
 \hline
 7.9993993992.
 \end{array}$$

答 7.9993993 即 7.9993

(例二) 0.732ヨリ0.258ヲ減ズベシ

$$\begin{array}{r}
 0.7\overline{327327}32 \\
 0.2\overline{585858}58 \\
 \hline
 0.4\overline{741468}74
 \end{array}$$

答 0.4741468

6. 循環小數ノ乗除法

循環小數ノ乗除法ノ結果ハ概ネ循環小數トナルベシ其法則次ノ如シ

(法則第二) 循環小數ノ原分數ニ就テ乗除法ヲ施スベシ

(例) 0.81ヲ0.21ニテ除スベシ

$$\begin{aligned}
 \frac{81}{99} \div \frac{21}{99} &= \frac{81}{99} \times \frac{99}{21} = \frac{27}{7} = 3\frac{6}{7} \\
 &= 3.857142
 \end{aligned}$$

答 3.857142

(注意第一) 答ハ分數ノ儘ニテモ可ナルヲアリ各其場合ニ因ルモノト知ルベシ

(注意第二) 循環小數ハ本來小數ノ儘ニテ計算スベキモノナレモ便利ノ爲メニ原分數ニ就テ之ヲナシタルナリ(其理由ハ之ヲ略ス)

例題

次ノ各問ノ結果ヲ求メヨ

1. $4.5\dot{6} + 62.7 + 5.48\dot{6}$ 2. $12.0\dot{8} + 5.94\dot{8} + 4.7\dot{2} + 0.98\dot{0}$
 3. $7.7 + 9.9\dot{0} - 3.16\dot{7}$ 4. $16.7\dot{5} + 4.57\dot{8} - (7.87\dot{0} + 4.7\dot{5})$
 5. $94.5\dot{8} \times 5.2$ 6. $64.9 \times 7.2 \times 9.3\dot{2}$
 7. $0.73\dot{8} \times 8\frac{2}{3} \div 6.09\dot{5}$ 8. $0.87 \times 32\frac{4}{5} \times 57 \times 9.89\dot{3}$
 9. $1.236\dot{4}$ ヲリ何ヲ減ゼバ 0.43 トナルカ
 10. $(1.33333\dots)$ ヲ求メヨ II. $(\frac{2}{3} + 7\frac{1}{9}) \times 0.3$
 12. $(\frac{3}{4} + 7\frac{1}{3}) \times (1.3\dot{2} + 1.4)$
 13. $\frac{7\frac{1}{3} + 1 \div 2\frac{2}{3}}{0.4 - 0.07} \times 5\frac{1}{3}$ 14. $\frac{0.3 + (\frac{2}{3} + \frac{1}{9}) \times \frac{27}{28}}{\frac{4}{7} \times (0.2\dot{7} - 0.14285\dot{7})}$
 15. $0.5\dot{2} - \{(0.2 - 0.15) \times 2 - 0.1\}$ ヲ分數ニテ答フベシ
 16. 王女アリ $1.28\dot{3}$ 時ノ間ニ布 2.375 尺ヲ織ルキハ
 12.60638 時ノ間ニ織リ出ス布ノ長サ如何(寸位マテ)
 17. 二數ノ和 2.32 ニシテ二數ノ差 1.94 ナルキ二
 數各如何
 18. 0.27 ノ平方ヲ求メヨ

附 録 第 二

外國度量衡比較表

常 尺

フツン 分(清)	一分一厘零々一三七
ツン 寸(同)	一寸一分零々一三七
チツク 尺(同)	一尺一寸一毛三七
チユツン 丈(同)	一丈一尺一厘三毛七
ヤン 引(同)	十一丈一分三厘七毛
ライン(英、北米)	六厘九毛九六
インチ(同)	八分三厘八毛
フット(英、露、北米)	一尺五厘七毛
ヤルド(英、北米)	三尺一分七厘四毛
ポール一名ロツト(同) 又ベルチ	一丈六尺七寸六分三厘
リニ(獨)	七厘二毛
ツチル(同)	八分六厘二毛九
ラインフース(同)	一尺三分五厘

エルレ(獨)	二尺二寸
ルツエー(同)	一丈二尺四寸二分八厘九毛
ミリメートル一名リン(佛)	三厘三毛
サンチメートル同ホウス(同)	三分三厘
デシメートル一名バルメ(佛)	三寸三分
メートル同オーン(同)	三尺三寸
デカメートル同ベルシ(同)	三丈三尺
エクトメートル(同)	三十三丈
キロメートル一名ミル(同)	三百三十丈
リネー(澳)	七厘二毛二七
ツヲル(同)	八分六厘九毛二二
フース(同)	一尺四分三厘一毛六
クラフテル(同)	六尺二寸五分九厘
リーニャ(露)	六厘九毛九
ドニイム(同)	八分三厘九毛五
ウエルシヨック(同)	一寸四分六厘六毛
アルシオン(同)	二尺三寸四分六厘九毛
サーゼン(同)	七尺四分七毛四
メトロ(伊)	三尺三寸
チロメトロ(同)	三百三十丈

距離尺

ツナル(獨)	一寸二分四厘三毛
ブリス(同)	一尺二寸四分三厘
ルツエー(同)	二間四寸二分八厘
ウエルスト(露)	九町四十六間四尺
里(清)	五町六間
哩(英)	十四町四十五間
マイレ(澳)	一里三十三町三十二間三尺八寸
哩(英)	十六町五十八間三尺

面積

エークル(英、北米)	四段二十四步
ヨク(澳)	五段八畝一步弱
アール(佛、蘭、白)	一畝二合五勺
エクタール(同)	一町二十五步
モルゲン(獨)	二段五畝二十二步二合二勺
デシアチン(露)	一町一段四步五合
立 積	
船積噸(英、北米)	四十二坪七合三勺七抄五二
コルドフート(同)	十六坪二合八勺一抄
コルフ(同)	百三十坪二合四勺八抄

バルレルブルク(同)	五坪八勺七抄八
クラフテル(同)	百十九坪九合
ステール(佛、白、蘭)	三十五坪九合三勺七抄
	容 量
	(常 量)
ヂル(英、北米)	七勺八抄七七
ピント(同)	三合一勺四抄八三七
クォルト(同)	六合二勺九抄六七五
ポットル(同)	一升二合五勺九抄三
ガルロン(同)	二升五合八勺七抄
ハツキ(同)	五升三勺七抄
ブツセル(同)	二斗一合四勺九抄六
コーム(同)	八斗五合九勺四抄
クォルトル(同)	一石六斗一升一合九勺六抄
	(液 量)
コツブ(清)	二勺八抄八八
シングツオンク(清)	二合九勺九抄七
斗(同)	二升三合六勺
エスセル(獨)	三合一勺七抄五
クナルチール(同)	六合三勺五抄

アイメル(同)	三斗八升八勺
フーデル(同)	四石五斗四升
ミリリットル(佛)	五圭五四三五二三五
センチリットル(同)	五抄五四三五二三五
デシリットル(同)	五勺五抄四三五二三五
リットル(同)	五合五勺四抄三五二三五
デカリットル(同)	五升五合四勺三抄五二三五
エクトリットル(同)	五斗五升四合三勺五抄二三五
キロリットル(同)	五石五斗四升三合五勺強
サイデル(澳)	一合九勺六抄一八
カンネー(同)	三合九勺二抄四二六
マリス(同)	七合八勺四抄三五三
フキールテル(同)	七升八合四勺三抄五三
アイメル(同)	三斗一升三合七勺四抄零八
ボルウエドロ(露)	三升四合八抄九八五
ウエドロ(同)	六升八合一勺七抄九七
リトロ(伊)	五合五勺四抄三五二三五
エツトリトロ(同)	五斗五升四合三勺五抄強
フィンゲル(蘭)	五抄五四三五二三五
マツーゼー(同)	五勺五抄四三五二三五

(穀 量)

コツブ(清)	四勺二抄四六
斗(同)	四升二合五勺二抄
シイ(同)	六斗七升八合一勺
マスセン(清)	四合七勺六抄三
メーヅ(同)	一升九合七抄一二
フキールテル(同)	七升六合一勺六抄四七
セフェル(同)	三斗四合六勺五抄八八
マルテン(同)	三石六斗五升五合九勺
セチエ(佛)	五斗五升四合三勺五抄 二三五
ステール(同)	五石五斗四升三合五勺 二抄三五
ベツヘル(澳)	二合六勺五抄六四五
クライネス・マスセル(同)	五合三勺二抄二八九
グロセス・マスセル(同)	一升六勺五抄零二
アフテル(同)	四升二合六勺一抄二
フキールテル(同)	八升五合二勺一抄四
マニチー(蘭)	五勺五抄四三五二三五
コツブ(同)	五合五勺四抄三五二三 五
シケツベル(同)	五升五合四勺三抄五二 三五
セチエ(同)	五斗五升四合三勺五抄 強

重 量

分(清)	一分零々八
錢(同)	一匁八毛
兩(同)	十匁八厘
斤(同)	百六十一匁二分八厘
引(同)	三百二十二匁五分六厘
擔(同)	十六貫百二十八匁
石(同)	十九貫三百五十三匁八 分
クレイン(英、北米)	一厘七毛二八
スクルフル(同)	三分四厘五毛六
ドラム(同)	一匁三厘六毛八
オンス(同)	七匁五分六厘
ポンド(英、北米)	百二十匁九分六厘
ストーン(同)	一貫六百九十三匁四分 六厘
クォールトル(同)	三貫三百八十六匁八分
ハンドレットウエート(同)	十三貫五百四十七匁
噸(同)	二百七十貫九百五十三 匁
ミリグラム(佛)	二絲六六六七
サンチグラム(同)	二毛六六六七
デシグラム(同)	二厘六毛六六七

グラム(同)	二分六厘六毛六七
デカグラム(同)	二匁六分六厘六毛七
エクトグラム(同)	二十六匁六分六厘七毛
キログラム(同)	二百六十六匁六分七厘
フット(露)	百九匁四厘
ブード(同)	四貫三百六十二匁
クランマ(伊)	二分六厘六毛六七
チロクランマ(同)	二百六十六匁六分七厘
クイントアルメトリシ(同)	二十六貫六百六十七匁
トンネタラ(同)	二百六十六貫六百七十匁

貨幣(新金貨換算)

(注意) 此換算ハ變動スルモノナルヲ以テ
概略ヲ示スモノト見ルヲ可トス

ポンド(英)	九圓七十六錢三厘
マルク(獨)	四十七錢八厘
リラ(伊)	三十八錢七厘
クローネ(瑞典、露、丁)	五十三錢八厘
ミルライス(葡)	二圓十六錢八厘
ピヤステル(土)	八錢八厘
ドルラル(北米)	二圓六厘

フラン(佛、白、瑞西)	三十八錢七厘
クローネ(澳)	四十錢七厘
フロリン(蘭)	八十錢六厘
ペセタ(西)	三十八錢七厘

本邦貨幣ノ品位

金貨幣	純金 900 分, 銅 100 分.
銀貨幣	純銀 800 分, 銅 200 分.
白銅貨幣	ニッケル 250 分, 銅 750 分.
青銅貨幣	銅 950 分, 錫 40 分, 亜鉛 10 分.

貨幣ノ量目

貳拾圓金貨幣ハ四匁四分四厘四ニシテ拾圓ハ其二分ノ一, 五圓ハ其四分ノ一ナリ

五拾錢銀貨幣ハ三匁五分九厘四毛ニシテ貳拾錢銀貨幣ハ殆ソド其五分ノ二, 拾錢銀貨幣ハ殆ソト其五分ノ一ナリ

五錢白銅貨幣ハ一匁二分四厘四毛一ナリ

壹錢青銅貨幣ハ一匁九分〇〇八ニシテ五厘青銅貨幣ハ其二分ノ一ナリ

上卷答之部

第一編

第一章 例題 11. 頁

1. 三十萬二百億三兆
2. 203208045.
3. 八百六十七億四千五十四萬六千七百八十九, 六百七十四兆六千三百二十億五千四百七十八萬六千四百三十二
4. 0.48.
5. 4.32.
6. 53.089.
7. 0.009.
8. 100.00305.
9. 0.000083.
10. 三個七分五厘.
11. 四個七厘三毛.
12. 八毛.
13. 百二個七分九毛五絲.
14. 三個四忽.
15. 七千七十五個七厘三微.
16. 二百四十六尺.
17. 二圓五十四錢.
18. 二十五圓三十二錢五厘.
19. 2532.5 6.76 3.906 0.35 0.073 .

20. XXXVI LXXIX CXXXIX DCCLIV
MMDXLIX 21. 8. 62. 218. 69. 1499.
22. 999999. 100000.

第二章 例題 19. 頁

1. 12420 尺. 2. 12052 坪. 3. 2571 年, 24 歲.
4. 69,1686. 5. 215.17581. 6. 727.44 圓.
7. 等シ

第三章 例題 27. 頁

1. 94513. 2. 32 歲 3. 男 181983 人.
女 187374 人ノ增加, 合計 369357 人增加
4. 0.209. 5. 719.8034. 6. 74.947.
7. 0.99424. 8. 1192.44386. 9. 15.33295.
10. 19.99988. II. 0.421675. 12. 173.209 圓.
13. 24789.

第四章 例題 42. 頁

1. 216 哩. 2. 189280 字. 3. 259200 秒.
4. 5.76. 5. 132.16. 6. 3514.6434.

7. 24930.806. 8. 6403.47. 9. 59435.6.
10. 467000. II. 16807, 16807. 12. 等シ
13. 42000. 14. 27000. 15. 27500.
16. 2900. 17. 4 倍. 18. 557.28 圓.
19. 71.52 圓

第五章 例題 61. 頁

1. 43 冊, 11 錢. 2. 3.20. 3. 8 里.
4. 609. 5. 6.823. 6. 1.62.
7. 0.39862. 8. 39.72771. 9. 0.03396.
10. 0.05009. II. 0.17647. 12. 5.35 人餘.
13. 14 頁, 64 字. 14. 475.31. 15. 512.
16. 32768. 17. 3500. 18. 29. 19. 315.

雜題 62. 頁

2. I. 4.6. II. 4.6. III. 4.6. IV. 4.6.
3. I. 7.4. II. 4 倍. III. 4.
4. I. 33.4. II. 14.7. III. 76. IV. 42.
5. I. 4. II. 7.48. III. 0.06. IV. 7.
V. 441. VI. 6. 6. 1456. 7. 7000.

8. 43200. 9. 27000. 10. 504. 11. 0.69.
 12. 315. 13. 600. 14. 0.4. 15. 12.
 16. 54.7314. 17. 21.94. 18. 66.049.
 19. 108.3522. 20. 126.8. 21. 148.
 22. $(84-24) \div 4 \times 5 + 8$. 23. 215. 24. 86歲.
 25. 1824年. 26. 明治24年生. 27. 2528年.
 28. 111哩. 29. 青森 = 55.5哩偏ス. 30. 1751年.
 31. 192小隊. 32. 2100圓. 33. 100筋.
 34. 33. 35. 9. 37. 23人. 38. 凡116385人.
 39. 504.58圓. 40. 13人, 5圓.
 41. 上茶80錢, 下茶60錢. 42. 6日, 78里.
 43. 乙出發後5日. 44. 甲9, 乙4. 45. 大63, 小9.
 46. 大84, 小12. 47. 父24歲, 子4歲.
 49. 2年前. 50. 60圓. 51. 18日.
 52. 9日. 53. 765間. 54. 柳252本, 梅500本.
 55. 10圓. 56. 2日. 58. 24日.
 60. 鶴30羽, 龜20頭. 61. 絲織32反, 紬68反.
 62. 甲7.54圓, 乙3.26圓. 63. 12年後.
 64. 12日. 65. 1330個. 66. 3.025圓. 67. 12日.
 68. 甲155圓, 乙195圓, 丙115圓. 69. 12圓.

70. 240圓. 71. 14時間, 7時. 72. 1里.
 73. 兄20歲, 弟12歲. 74. 90反. 75. 18日.
 76. 麥5.4圓, 米6.4圓. 77. 59分餘.
 78. 26244坪. 79. 9日. 80. 4里, 甲最初 = 4里, 乙最初 = 2里終 = 2里, 丙終 = 4里.
 81. 名古屋 = 18.5里東. 82. 6圓.
 83. 木曜日. 84. 260錢. 85. 10時.
 86. 224町. 87. 1898人. 88. 長子3810圓, 次子2045圓, 末子1745圓.
 89. 甲75錢, 乙48錢.

第貳編

第二章 例題 94. 頁

1. 34町21間4尺. 2. 15斤75匁.
 3. 29日9時55分52秒. 4. 16噸18才.
 5. 3町2間3寸. 6. 277町3反5畝3步.
 7. 452斤. 8. 1町1反5畝6步.

同 例題 96. 頁

1. 154020間. 2. 1697760尺. 3. 11640匁.

- 4. 34056坪即11町3反5畝6步. 5. 4614步.
- 6. 13096.06メートル餘. 7. 31536000秒.
- 8. 2087904秒.

第三章 例題 98.頁

- 1. 6町3畝6步. 2. 45里21町54間.
- 3. 45里27町55間. 4. 20斤68匁.
- 5. 53日14時48分46秒. 6. 6里11町4間1尺.

第四章 例題 101.頁

- 1. 14里28町10間. 2. 4町3反5畝5步.
- 3. 2日4時52分28秒. 4. 84歲四ヶ月.
- 5. 10時13分. 6. 5斤3兩28匁.
- 7. 3136斤114匁.

第五章 例題 103.頁

- 1. 12町1反24步. 2. 157里33町54間.
- 3. 4343斤150匁. 4. 3時0分36秒.
- 5. 241日50分22秒. 6. 1527.733圓餘.
- 7. 40町7反6畝12步. 8. 15時37分12秒.

第六章 例題 106.頁

- 1. 8里12間. 2. 6里12町21間.
- 3. 13時52分. 4. 2畝20.5步.
- 5. 5里30町. 6. 32秒餘.
- 7. 484本. 8. 5里20町14間餘.
- 9. 67.36錢

雜題 107.頁

- I. 10203里3町42間2尺4寸, 10186里2町2間3尺9寸, 17里1町39間4尺5寸.
- 2. 12754764米餘, 12733455米餘, 5里15町20間.
- 3. 51日21時餘. 4. 600匁, 3斤120匁.
- 5. 24町16間2尺4寸.
- 6. 1里18町2間3尺2寸. 7. 6時35分.
- 8. {晝13時6分, 夜10時
54分, 差2時12分. 9. {日沒5時1分,
日出6時59分.
- 10. 43圓4錢. II. 3反2畝20步.
- 12. 60俵. 13. 22.26圓. 14. 4983回弱.
- 15. 6町48間2尺. 16. 110石8斗7升餘.

17. 10倍弱. 18. 0.2錢弱. 19. 7195 キロメートル餘.
 20. 53度14分. 21. 凡ソ38分ノ一.
 22. 1時14分8秒. 23. I. 閏年, II. 平年, III. 平年, IV. 閏年. 24. 24. 25. 24間3尺5寸.
 26. 1.8039「リットル」. 27. 292.969尺餘.

第三編

第一章 例題 123. 頁

1. 倍數, 倍數. 2. 除スルヲ得.
 3. 倍數. 4. 除スルヲ能ハズ, 餘數2.
 5. I. 偶數, II. 偶數, III. 奇數, IV. 偶數.
 6. 5ノ倍數 6255, 6765, 674960, 4ノ倍數 84672, 124, 674960, 6ノ倍數 84672, 3ノ倍數 6255, 84672, 6765.
 7. 右邊ノ二數字ヨリ成ル數ガ4ノ倍數ニシテ數字ノ和ガ9ノ倍數ナリ.

第二章 例題 130. 頁

1. $2 \times 2 \times 2 \times 3 \times 3 \times 5$. 2. $5 \times 5 \times 11$.
 3. 5×101 . 4. $5 \times 7 \times 7 \times 11$.

5. $2 \times 2 \times 3 \times 3 \times 3 \times 5 \times 17$. 6. $2 \times 3 \times 3 \times 11 \times 17$.
 7. $2 \times 3 \times 5 \times 7 \times 31$. 8. $2 \times 2 \times 3 \times 11 \times 97$.
 9. $2 \times 7 \times 317$. 10. $2 \times 3 \times 3 \times 3 \times 11 \times 29$.
 11. $3 \times 3 \times 5 \times 7 \times 11 \times 29$. 12. 素數.
 13. 8. 14. 523人, 2小隊.

第三章 例題 136. 頁

1. 2. 2. 2. 3. 3. 4. 6. 5. 12. 6. 12.

第三章 例題 138. 頁

1. 24. 2. 24. 3. 72. 4. 90. 5. 3276. 6. 756

第三章 例題 145. 頁

1. 3, 855. 2. 18, 630. 3. 2, 61200.
 4. 139, 3892. 5. 75, 6825. 6. 137, 172620.
 7. 3. 8. 12. 9. 19. 10. 6.
 11. 18. 12. 12. 13. 360. 14. 60.
 15. 360. 16. 240. 17. 100800. 18. 362023200

雜題 146. 頁

1. 18480. 2. 94. 3. 單純ナリ 4. 19, 59963411.
 5. 5016寸. 6. 35. 7. 21. 8. 60日. 9. 420日.
 10. 43人. 11. 504日. 12. 7人. 13. 8寸.

14. 22本. 15. 12俵. 16. 2581年.
 17. 素數 = 非ズシテ 109×137 ナル複素數ナリ.
 18. 251頭. 19. 2521. 20. 13, 598 或ハ
 26, 299. 21. 18, 52859879100. 22. 154, 322.
 23. 119. 24. 18. 25. 80.
 26. 59. 28. 奇數.

第四編

例題 154. 頁

1. $\frac{3}{7}$. 2. $\frac{5}{18}$. 3. $\frac{8}{27}$. 4. $4\frac{3}{8}$.
 5. $32\frac{27}{53}$. 6. 二十三分ノ十八.
 7. 百二十五分ノ三十二. 8. 三里八分ノ五.
 9. $\frac{4}{5}$. 10. $3\frac{3}{4}$ 圓. 11. $\frac{1}{2}$ 圓. 12. 十二町五
 十八間五尺 $\frac{2}{3}$. 13. 三分, 四厘, 四分二厘.

第一章 例題 157. 頁

1. $\frac{9}{10}$. 2. $\frac{75}{100}$. 3. $\frac{849}{1000}$. 4. $2\frac{325}{1000}$ 里.
 5. $\frac{7}{100}$ 圓. 6. $\frac{4}{1000}$ 時. 7. $5\frac{48}{10000}$ 圓.

8. $3\frac{62}{10000}$. 9. 1.4. 10. 0.48. 11. 0.168尺
 12. 0.0032時. 13. 6.54里. 14. 72.005貫.
 15. 0.4. 16. 2.84日. 17. 3.75. 18. 0.390625貫.
 19. 0.423571 . 20. $2.1\bar{8}$ 時.

第二章 例題 164. 頁

1. $9\frac{6}{7}$. 2. 7里. 3. $21\frac{1}{48}$ 圓. 4. $47\frac{449}{985}$ 日.
 5. $281\frac{1616}{3125}$. 6. $\frac{43}{9}$. 7. $\frac{166}{7}$ 町. 8. $\frac{7794}{241}$.
 9. 3ノ方大ナリ. 10. $\frac{48}{8}$. 11. 35倍. 12. 46倍.

同 例題 167. 頁

1. $\frac{5}{12}$. 2. $1\frac{1}{2}$. 3. $\frac{32}{45}$. 4. $\frac{15}{44}$.
 5. $\frac{49}{74}$. 6. $\frac{1251}{48287}$. 7. $64\frac{13}{19}$ 尺. 8. $\frac{27}{130}$.
 9. $\frac{16}{315}$.

同 例題 169. 頁

1. $\frac{21}{60}, \frac{32}{60}$. 2. $\frac{150}{420}, \frac{160}{420}, \frac{49}{420}$. 3. $\frac{8}{25}, \frac{20}{25}$.
 4. $\frac{180}{168}, \frac{49}{168}, \frac{14}{168}$. 5. $\frac{360}{840}, \frac{112}{840}, \frac{455}{840}, \frac{756}{840}$.

$$6. 4\frac{96}{480}, 3\frac{336}{480}, 2\frac{65}{480} \quad 7. \frac{2448}{10710}, \frac{6930}{10710}, \frac{3150}{10710}, 2\frac{2975}{10710}$$

$$8. \frac{13}{15} \frac{6}{7} \frac{5}{8}, 9. \frac{15}{4}, 3\frac{5}{11}, 3\frac{11}{30} \quad 10. \text{大} \frac{9}{20}, \text{小} \frac{5}{13}$$

第三章 例題 173. 頁

$$1. 1. \quad 2. 1\frac{2}{11}. \quad 3. \frac{25}{42}. \quad 4. 1\frac{17}{24}.$$

$$5. 2\frac{1}{4}. \quad 6. 2\frac{151}{360}. \quad 7. 4\frac{11}{12} \text{里}. \quad 8. 9\frac{131}{216} \text{日}.$$

$$9. 17\frac{323}{720}. \quad 10. 16\frac{953}{3220} \text{分}. \quad 11. 24\frac{5471}{47190}.$$

$$12. 7\frac{519}{700} \text{圓}. \quad 13. 9\frac{7}{100} \text{里}.$$

第四章 例題 179. 頁

$$1. \frac{1}{4}. \quad 2. \frac{1}{18}. \quad 3. \frac{19}{80}. \quad 4. \frac{85}{144}.$$

$$5. \frac{3}{76}. \quad 6. 1\frac{1}{4}. \quad 7. 8\frac{23}{42} \text{時}. \quad 8. 1\frac{1}{4} \text{畝}.$$

$$10. 14\frac{17}{24}. \quad 11. 26\frac{37}{42} \text{步}. \quad 12. 13\frac{8}{21}. \quad 13. 6\frac{43}{72}.$$

$$15. 5\frac{17}{48} \text{米}. \quad 16. 9\frac{19}{126}. \quad 17. 1\frac{953}{2093}.$$

$$18. 3\frac{143}{144}. \quad 19. 12\frac{32}{75}. \quad 20. 10\frac{25}{42}.$$

$$21. 1\frac{29}{50} \text{尺}. \quad 22. 23\frac{19}{140} \text{間}.$$

第五章 例題 184. 頁

$$1. \frac{3}{7}. \quad 2. 3\frac{3}{4}. \quad 3. 151\frac{53}{55}. \quad 4. \frac{5}{21}.$$

$$5. \frac{3}{28}. \quad 6. \frac{13}{252}.$$

同 例題 188. 頁

$$1. \frac{4}{15}. \quad 2. \frac{10}{21}. \quad 3. 7\frac{7}{8}. \quad 4. 12\frac{1}{32}.$$

$$5. 4 \text{圓}. \quad 6. 50 \text{貫}. \quad 7. \frac{23}{2205}. \quad 8. 27\frac{5}{32} \text{日}.$$

$$9. 106\frac{313}{720} \text{畝}. \quad 10. 19\frac{1}{2}.$$

同 例題 189. 頁

$$1. 15.424. \quad 2. 358.58304. \quad 3. 0.004147536.$$

$$4. 0.000000004608. \quad 5. 247.408784.$$

同 例題 191. 頁

$$1. 162 \text{圓}. \quad 2. 4. \quad 3. \frac{1}{2}. \quad 4. 101.114728 \text{斤}.$$

$$5. 25.886784 \text{寸}. \quad 6. 96.88 \text{日}. \quad 7. 3 \text{里} 7 \text{町} 12 \text{間}.$$

$$8. 5 \text{時} 45 \text{分} 36 \text{秒}. \quad 9. 11 \text{日} 9 \text{時}. \quad 10. 21 \text{時} 56 \text{分}.$$

11. 13時54分26秒. 12. 14畝21步.
 13. 13分15秒. 14. 4時37分 $5\frac{7}{45}$ 秒.
 15. 1527圓 $73\frac{1}{3}$ 錢.

第六章 例題 195. 頁

1. $1\frac{1}{8}$. 2. $1\frac{1}{14}$. 3. $2\frac{4}{7}$. 4. $\frac{66}{95}$.
 5. $2\frac{38}{85}$. 6. $\frac{748}{2175}$. 7. $\frac{328559}{356967}$. 8. $3\frac{11}{38}$.
 9. $62\frac{31}{70}$. 10. $1\frac{6}{29}$. 11. $7\frac{27}{124}$. 12. $8\frac{1}{83}$.

同 例題 198. 頁

1. 384圓. 2. $\frac{34}{87}$. 3. $\frac{3}{10}$ 斤. 4. $\frac{1}{6}$ 口.
 5. 0.016里. 6. $\frac{1}{75}$ 時. 7. $\frac{19}{36}$ 町. 8. 3.507.
 9. 7分55秒餘. 10. 0.8983.
 11. 23里. $18\frac{1508}{3927}$ 町. 12. 4050. 13. 72.
 14. 5反7畝 $1\frac{10}{13}$ 步. 15. $6\frac{47}{72}$ 里.

雜題 200. 頁

1. $2\frac{38}{135}$. 2. $11\frac{269}{1080}$. 3. $7\frac{29}{75}$. 4. $27\frac{283}{405}$.

5. $\frac{1}{70}$. 6. $\frac{47}{107}$. 7. $\frac{1}{3}$. 8. $\frac{11}{14}$.
 9. $\frac{91}{268}$. 10. $1\frac{18}{37}$. 11. $\frac{5}{6}$. 12. $\frac{10}{11}$.
 14. $\frac{59}{84}$. 15. $\frac{17}{20}$. 16. $2\frac{8}{9}$. 17. $2\frac{1}{4}$.
 18. $10\frac{1}{3}$. 19. $1\frac{5}{33}$. 20. $1\frac{41}{100}$. 21. $11\frac{1}{4}$.
 22. $78\frac{5}{12}$. 23. $7\frac{47}{60}$. 24. $\frac{35}{54}$. 25. 20里.
 27. 65.625圓. 28. $\frac{4}{15}$. 29. 20250圓. 30. 166.
 31. 18. 32. 大 $18\frac{1}{12}$, 小 $9\frac{1}{4}$. 33. $15\frac{27}{29}$, $15\frac{7}{8}$, $15\frac{5}{7}$.
 34. 4. 35. 800圓. 36. 甲1200圓, 乙800圓.
 37. 27歲. 38. $3\frac{5}{24}$. 39. $\frac{7}{25}$. 40. $\frac{143}{432}$.
 41. $7\frac{83}{171}$. 42. $\frac{4875}{8557}$. 43. 1.89267.
 44. 1.374. 45. 0.1926弱. 46. 0.0000344.
 47. 1.47. 48. 0.0062. 49. 37.46625. 50. 189里.
 51. $\frac{37}{45}$. 52. 45. 53. 0.036. 54. 0.1090.
 55. 0.52. 56. $2\frac{171}{2000}$. 57. IハIIIニヨリ0.00000033多シ. IIニヨリ0.0006089少シ. 58. 大200, 小120.
 59. $47\frac{8}{11}$. 60. 21歲. 62. $3\frac{3}{4}$ 日. 63. 15日.
 64. $17\frac{1}{2}$ 日. 65. 0.16666. 66. $6\frac{44}{75}$.

67. 7.78 匁強. 68. 男生 336 人, 女生 84 人.
 69. 4500 圓. 70. 3600 圓. 71. 元所持金 1400 圓, 始メニ費シ、金高 560 圓. 72. 甲 $35\frac{11}{15}$ 里, 乙 $28\frac{14}{15}$ 里. 73. $17.85^{\text{尺}}$. 74. $2\frac{47}{60}$ 漚, $89\frac{53}{60}$ 漚.
 75. $\frac{57}{62}$. 76. 女 48 圓, 男 116 圓. 77. 14 歲.
 78. 甲 15.555. 乙 8.195. 丙 19.45. 79. 202.13 匁.
 80. $\frac{211}{750}$. 81. 甲 9, 乙 12. 82. 94.7 匁餘.
 83. 0.10935 尺. 84. 甲 474.783 圓弱. 乙 365.217 圓強.
 85. 480 人. 86. 鯉 29 錢. 鮒 11.6 錢.
 87. 甲 $150\frac{2}{3}$ 圓, 乙 $23\frac{1}{3}$ 圓. 88. 甲 24 日, 乙 40 日.
 89. $10\frac{2}{3}$ 日. 90. $930\frac{3}{4}$. 91. $\frac{7}{135}$.
 92. 93.75 里. 93. $9\frac{2079}{2080}$. 94. $52\frac{1}{2}$ 日即 53 日.
 目. 95. 兄 26 歲, 弟 18 歲. 96. 甲 27 圓 60 錢. 乙 24 圓 40 錢. 97. 960 石. 98. 雞 15 羽, 犬 10 疋.
 99. 24 尺. 100. 3 分. 101. 米 $7\frac{1}{5}$ 圓, 麥 $4\frac{4}{5}$ 圓. 102. 甲 $67\frac{1}{2}$ 圓, 乙 $131\frac{1}{4}$ 圓, 丙 $112\frac{1}{2}$ 圓, 丁 $198\frac{3}{4}$ 圓. 103. $4\frac{32}{37}$ 時.

附 錄

循環小數例題 6. 頁

1. 0.6 單. 2. 0.571428 單. 3. 3.089285714 複.
 4. 1.6985294117647058823 複. 5. 4.06527 複.
 6. $\frac{5}{11}$. 7. $\frac{1}{3}$. 8. $\frac{12}{13}$. 9. $2\frac{25}{111}$. 10. $\frac{26}{45}$.
 11. $2\frac{226}{495}$. 12. $\frac{87754}{249975}$. 13. $\frac{10}{33}$ メートル.

同 例 題 9. 頁

1. 72.8299220. 2. 23.738010 3. 14.51970i.
 4. 8.707. 5. $493\frac{845}{891}$ 6. $4363\frac{3}{11}$ 7. $\frac{16716}{334895}$.
 8. $16093\frac{19}{2750}$ 9. 0.803i. 10. 1.7. 11. $\frac{259}{999}$.
 12. $22\frac{211}{594}$ 13. $124\frac{172}{299}$ 14. $14\frac{287}{480}$ 15. $\frac{1}{2}$.
 16. 2 丈 3 尺 3 寸. 17. $2\frac{119}{900}$, $\frac{169}{900}$. 18. $\frac{9}{121}$.

不許複製

明治三十五年十一月廿七日
明治三十六年十一月廿三日
明治三十七年十一月廿五日
明治三十八年十一月廿八日
明治三十九年十一月廿三日
明治四十年十一月廿五日
明治四十一年十一月廿八日
明治四十二年十一月廿三日
明治四十三年十一月廿五日
明治四十四年十一月廿八日
明治四十五年十一月廿三日
明治四十六年十一月廿五日
明治四十七年十一月廿八日
明治四十八年十一月廿三日
明治四十九年十一月廿五日
明治五十年十一月廿八日
明治五十一年十一月廿三日
明治五十二年十一月廿五日
明治五十三年十一月廿八日
明治五十四年十一月廿三日
明治五十五年十一月廿五日
明治五十六年十一月廿八日
明治五十七年十一月廿三日
明治五十八年十一月廿五日
明治五十九年十一月廿八日
明治六十年十一月廿三日
明治六十一年十一月廿五日
明治六十二年十一月廿八日
明治六十三年十一月廿三日
明治六十四年十一月廿五日
明治六十五年十一月廿八日
明治六十六年十一月廿三日
明治六十七年十一月廿五日
明治六十八年十一月廿八日
明治六十九年十一月廿三日
明治七十年十一月廿五日
明治七十一年十一月廿八日
明治七十二年十一月廿三日
明治七十三年十一月廿五日
明治七十四年十一月廿八日
明治七十五年十一月廿三日
明治七十六年十一月廿五日
明治七十七年十一月廿八日
明治七十八年十一月廿三日
明治七十九年十一月廿五日
明治八十年十一月廿八日
明治八十一年十一月廿三日
明治八十二年十一月廿五日
明治八十三年十一月廿八日
明治八十四年十一月廿三日
明治八十五年十一月廿五日
明治八十六年十一月廿八日
明治八十七年十一月廿三日
明治八十八年十一月廿五日
明治八十九年十一月廿八日
明治九十年十一月廿三日
明治九十一年十一月廿五日
明治九十二年十一月廿八日
明治九十三年十一月廿三日
明治九十四年十一月廿五日
明治九十五年十一月廿八日
明治九十六年十一月廿三日
明治九十七年十一月廿五日
明治九十八年十一月廿八日
明治九十九年十一月廿三日
明治一百年十一月廿五日

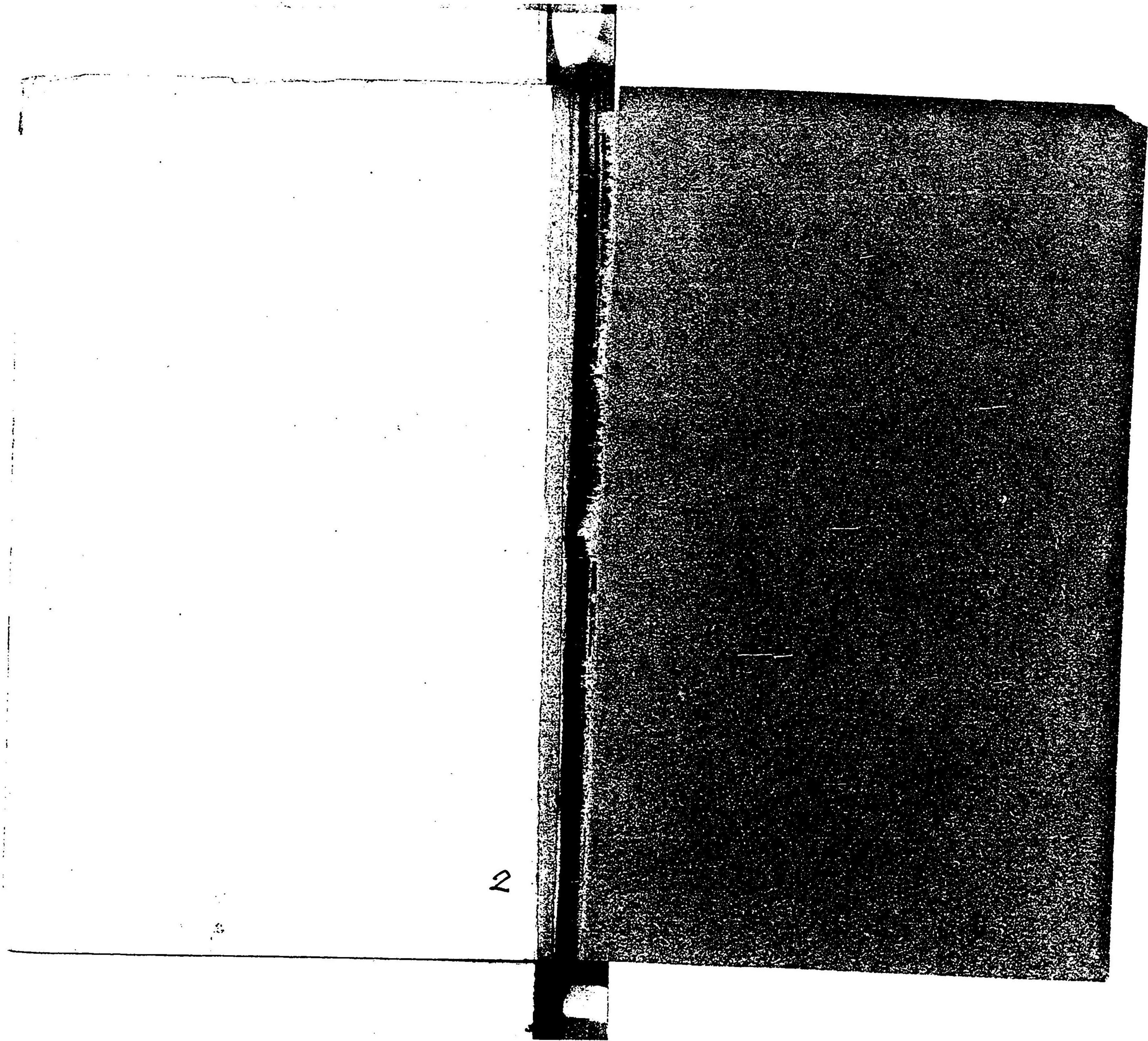
印刷所
發行所
發行者

著者

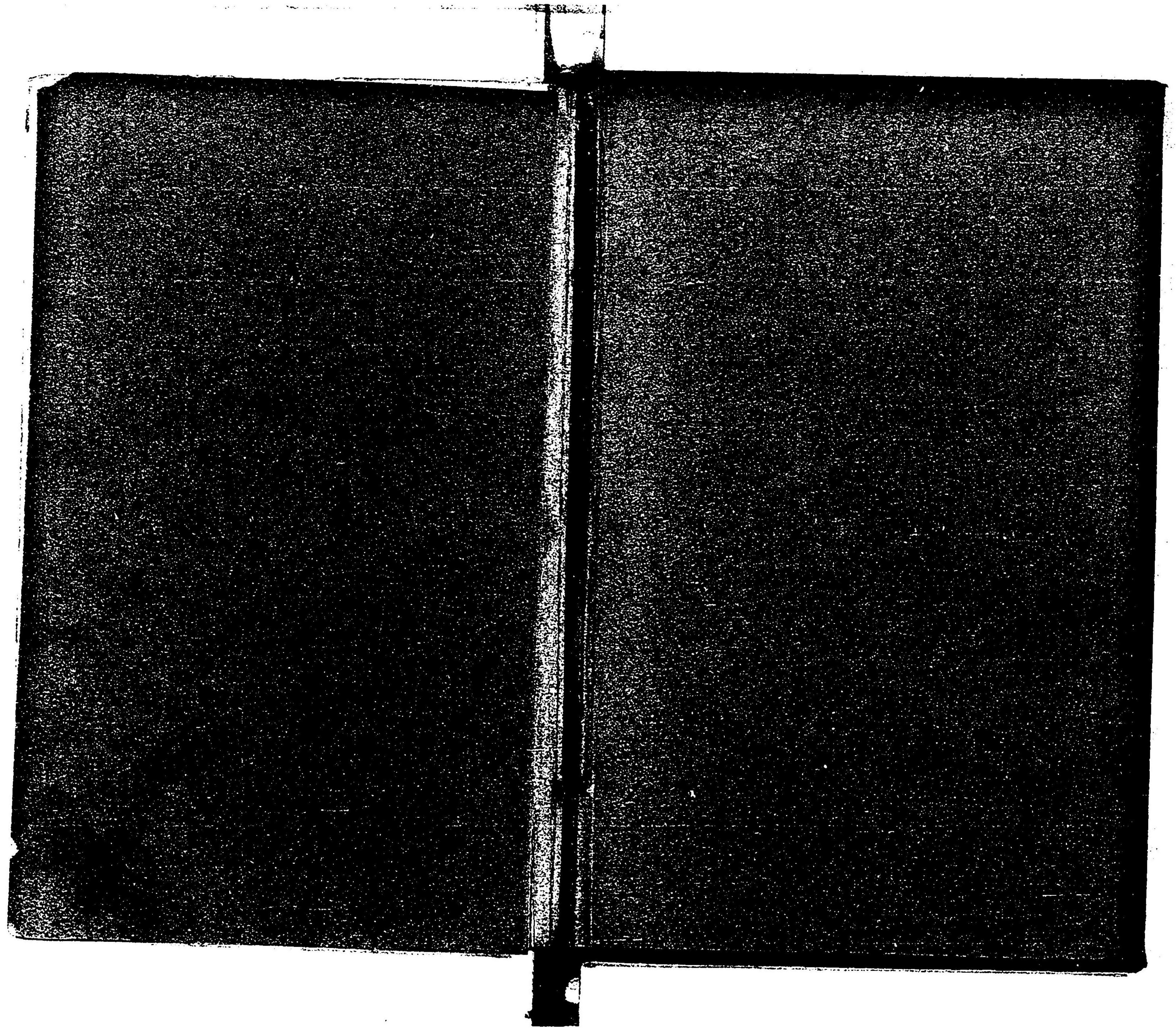
東京市神田區三崎河岸第十二號地
三省堂印刷部
東京市神田區裏神保町一番地
三省堂書店
東京市神田區裏神保町一番地
龜井忠一

樺正董
東京市麻布區飯倉片町三十二番地

改訂算術教科書上卷與附
定價金五十錢



2



77
23

053374-001-5

77-23

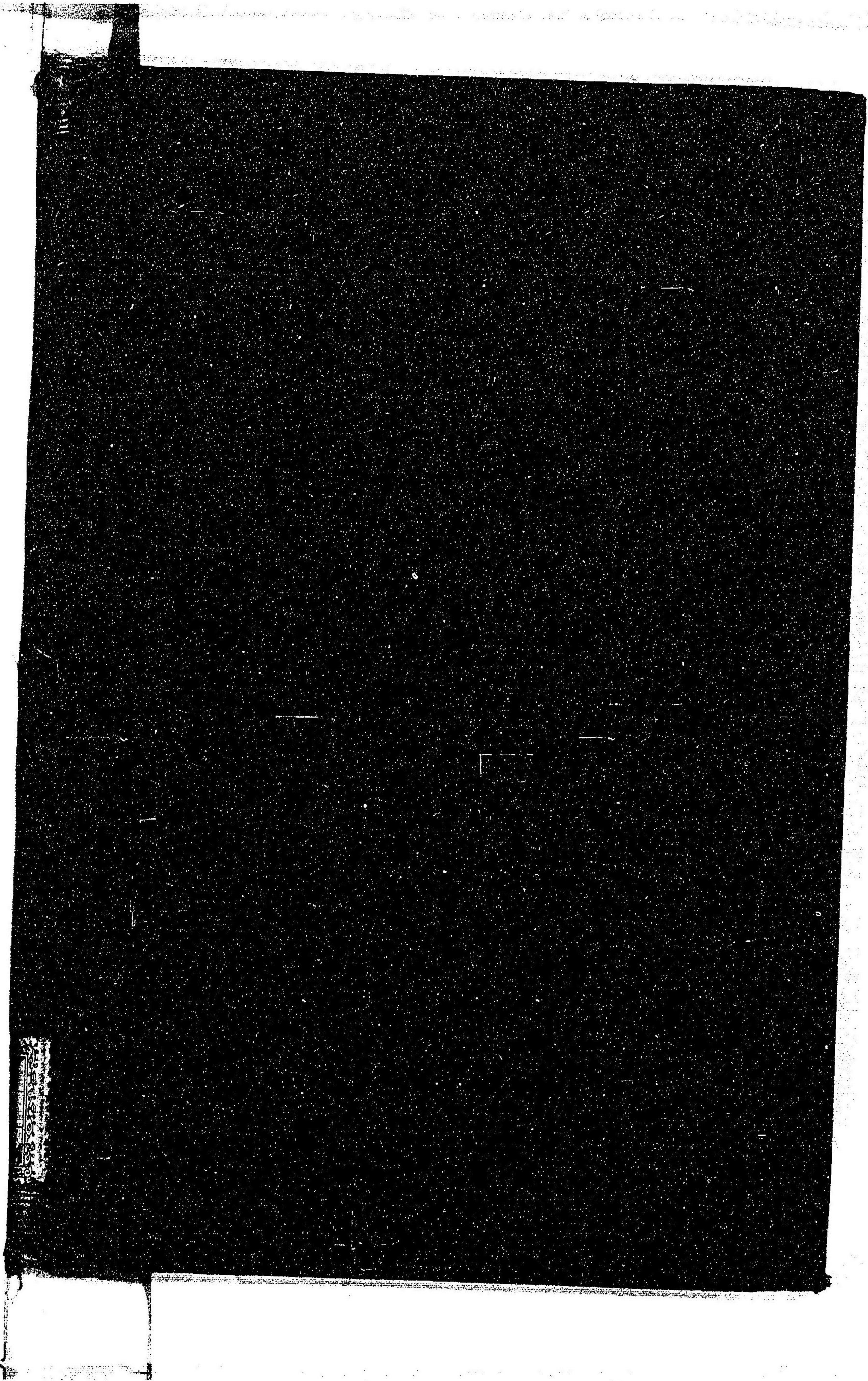
算術教科書

樺 正董 / 著

上

M36

CAC-0235



77
231