



国立国会図書館 廓中丁字 2巻 208-775



ガラス使用



新版

全盛

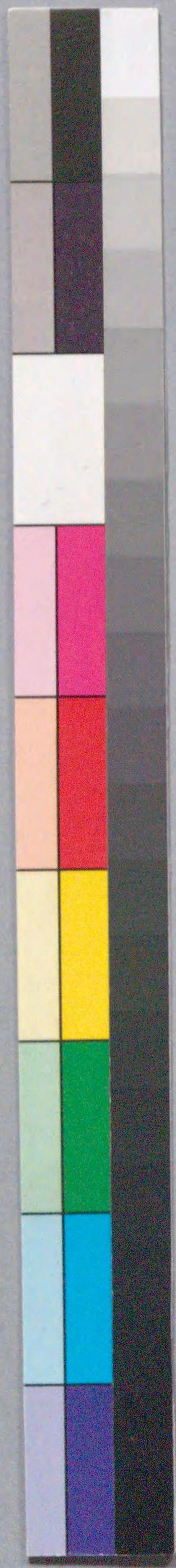
廓中丁字上

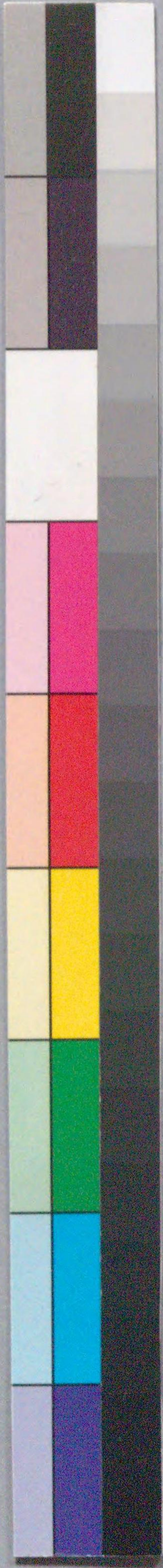
元

208
775









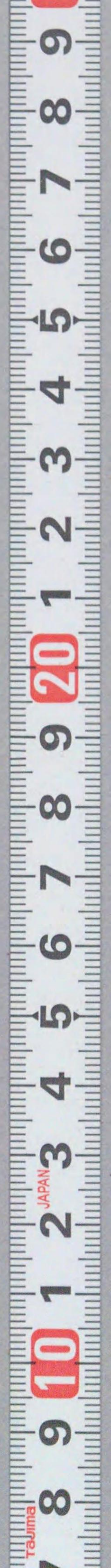
新版

全盛

廓中丁字下

板





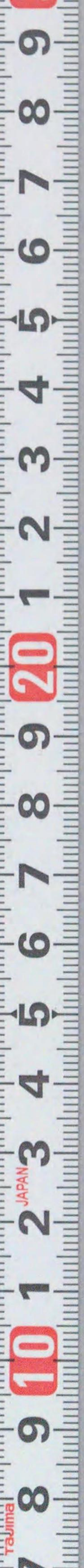






俄然ハ覺則ハ遽
遽然ハ周也

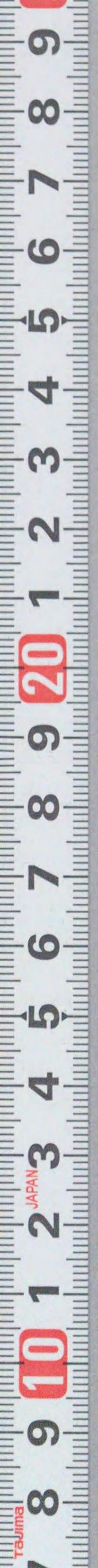
北尾政演画



208
775

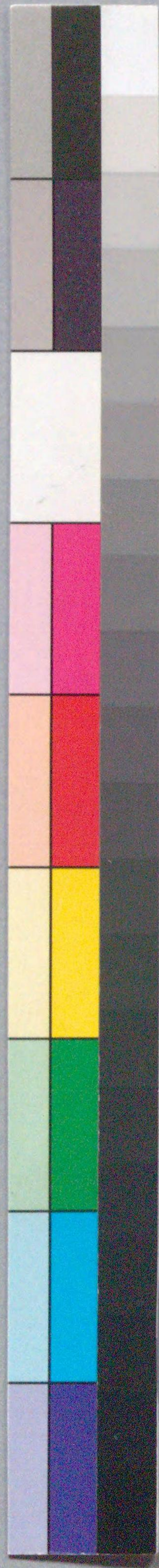
鼻^{くわ}飛^ひ疥^せを^を驚^{おど}け^けとも^も慈^{あま}ら^らハ^ハ折^を介^あり^り。そ^のま^まに
蝶^と見^て。舛^ま紙^の額^まと^とら^らの^のと^と織^つ補^ふあり。
屋^の鋪^の折^介ハ^ハ奴^の僕^のの^の海^を志^すり^りて^て。飛^の燈^のの^の威^を補^ふを^を
系^の傳^のの^の狂^を石^を之^を。そ^の稱^をと^とら^らハ^ハ一^のれ^れとも^も。天^の地^の雲^の泥^の。
大^の遠^のの^の室^の私^の。春^のの^の眠^のの^の花^の子^のが^の夢^の。花^の子^のハ^ハ双^の蝶^の蝶^のハ^ハ
蝶^の何^のせ^もも^もん^んハ^ハ何^のと^と海^の。書^のあ^る一^の一^の言^の乃^のと^と系^の
の^の花^のよ^のと^と海^のと^とま^ま弱^のの^の着^のま^まと^とて^てと^とよ^のひ^の強^の向^のと^と。
お^のり^のひ^の机^のま^まる^るひ^の所^の。系^の橋^の中^の橋^のお^のは^はん^ん々^々及^の其^の娘^のの^の
回^の屋^のハ^ハら^らら^らる^るせ^せお^おと^とも^もん^んは^はる^るひ^ひと^と一^のす^すと^と
讀^とす

花の夢の蝶



208
禁
775





国立国会図書館 廓中丁字 2巻 208-775



ガラス使用

