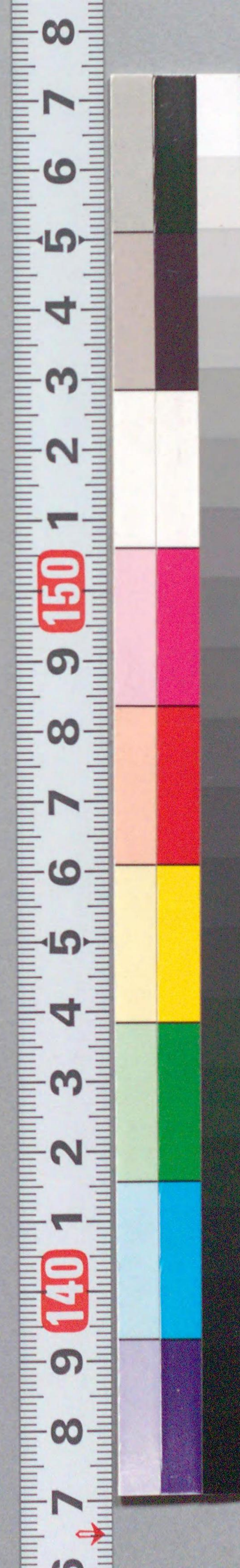


朝鮮人來朝行列記

歌麿画

208

738



杖突後士 二人
 通辞 二人
 清道旗 四本



朝鮮人來朝行列記

豊坂邊の日影... 徳ふ。韓國の船万祥を唱え... 来伏那... 千歳... 御免... 猶太平國恩... 童蒙... 筆... 採而已

十返舎一九誌 貞

大正
 3. 8. 3
 購求



長鎗
三枝鎗
六六

偃月刀
三穴手
四

炮手
二



素馬
形名旗
都訓導
馬
二本

清道



通辭 點子 銅鼓 大平嘯 螺角 喇叭手 鐘手
 二 二 二 六 六 六 二



正使 一人
 通譯 二人
 及唱 一人
 房子 一人
 子弟軍官 一人
 判事馬 一人



徒士 四人
 羅將 二人
 日傘陪 一人
 小童馬 二人
 節 一人
 鉞 一人
 令旗 二人
 巡視旗 二人
 兵房軍官馬 一人
 通譯 二人
 通引 二人
 關帖馬 一人
 印信 一人





子弟軍官 馬一人
 判事馬 一人
 中房 一人
 奴子 一人
 小通事 一人



後士 四人
 副使 一人
 通辭 二人
 及唱 一人
 房子 一人





朝鮮人姓名

正使

△金履喬

巡視旗 二本

令旗 二本

鉞

節

てんせん

てんせん



小童馬 四人
羅將 步行 二人



副使
△李勉求



○ 上々官
 崔官 玄成 玄義陶



右 朝鮮人 以上 三百余人
 日傘陪行人 一人
 徒士 二人
 給人 二人
 行列 之終



○次上判事
 △金祖慶
 △泰東益
 ○押物判事
 △趙行倫
 △洪得俊



○上判事
 △卞文圭
 △崔仁民
 △李儀龍



○ 製衣述官

△ 李頭相

○ 書記

△ 金善臣

△ 李咽五

○ 醫員

△ 金鎮周

△ 朴景都

以上

右

姓名

總而

十七子終



十二



于時
文化八年
辛未
夏五月

朝鮮人來聘略年號附

○慶長十二丁未年來聘
○副使 度遷
○從事 丁好寬

○寬永十三丙子年來聘
○副使 東濱金世瀛
○從事 青丘黃床

○寬永二十癸未年來聘
○副使 趙綱
○從事 申竹堂

○明曆元乙未年來聘
○副使 俞前瑒
○從事 南龍翼

208
738

文化八年辛未冬十一月吉且

板元

賣弘願人

對列大町
三木屋喜光衛門
石町十軒店
西村屋源六
全田所町
鶴屋金助

画圖 喜多川歌麿
筆耕 判治晋瓶書

○正使 金履喬 ○副使 李勉求

○文化八年辛未年来聘

○正使 鄭尚淳 ○副使 李仁培 ○從事 洪樂仁

○正使 洪啓禧 ○副使 南恭耆 ○從事 曹命來

○正使 供致中 ○副使 黃璿 ○從事 李明彦

○正使 趙恭億 ○副使 任守幹 ○從事 李邦彦

○正使 尹趾寬 ○副使 李彦綱 ○從事 朴慶後

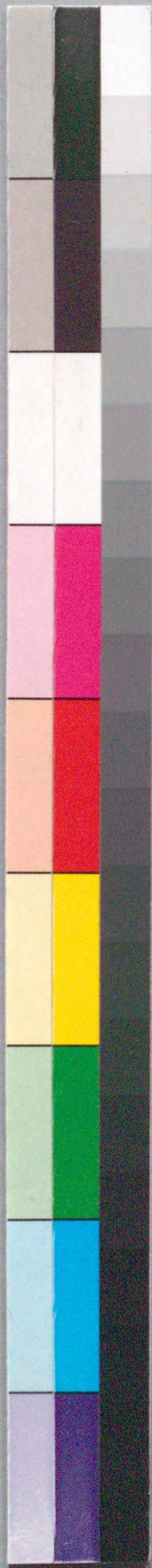
○天和二年壬戌年来聘

○正徳元年辛卯年来聘

○享保四年己亥年来聘

○延享五年戊辰年来聘

○明和元年甲申年来聘



国立国会図書館 朝鮮人来朝行列記 208-738



ガラス使用

