

CHEMINS DE FER.

sur la route de la gare... CHEMIN DE FER DE LA LOUISIANE... CHEMIN DE FER DE LA MISSISSIPPI VALLEY...

Boites d'alarmes

d'incendie.

- 1. Bonnet et N. Prout... 2. Bonnet et N. Prout... 3. Bonnet et N. Prout...

QUEEN & CRESCENT

ROUTE. ARRIVEE. 1. 846 a.m. 2. 8:30 p.m. 3. 8:30 p.m. 4. 8:30 p.m. 5. 8:30 p.m. 6. 8:30 p.m. 7. 8:30 p.m. 8. 8:30 p.m. 9. 8:30 p.m. 10. 8:30 p.m.

ILLINOIS CENTRAL

ARRIVEE. 1. 8:30 p.m. 2. 8:30 p.m. 3. 8:30 p.m. 4. 8:30 p.m. 5. 8:30 p.m. 6. 8:30 p.m. 7. 8:30 p.m. 8. 8:30 p.m. 9. 8:30 p.m. 10. 8:30 p.m.

THE YAZOO AND MISSISSIPPI VALLEY

ARRIVEE. 1. 8:30 p.m. 2. 8:30 p.m. 3. 8:30 p.m. 4. 8:30 p.m. 5. 8:30 p.m. 6. 8:30 p.m. 7. 8:30 p.m. 8. 8:30 p.m. 9. 8:30 p.m. 10. 8:30 p.m.

SOUTHERN PACIFIC COMPANY

ARRIVEE. 1. 8:30 p.m. 2. 8:30 p.m. 3. 8:30 p.m. 4. 8:30 p.m. 5. 8:30 p.m. 6. 8:30 p.m. 7. 8:30 p.m. 8. 8:30 p.m. 9. 8:30 p.m. 10. 8:30 p.m.

TEXAS AND PACIFIC

ARRIVEE. 1. 8:30 p.m. 2. 8:30 p.m. 3. 8:30 p.m. 4. 8:30 p.m. 5. 8:30 p.m. 6. 8:30 p.m. 7. 8:30 p.m. 8. 8:30 p.m. 9. 8:30 p.m. 10. 8:30 p.m.

NEW ORLEANS, FORT JACKSON AND GRAND ISLE

ARRIVEE. 1. 8:30 p.m. 2. 8:30 p.m. 3. 8:30 p.m. 4. 8:30 p.m. 5. 8:30 p.m. 6. 8:30 p.m. 7. 8:30 p.m. 8. 8:30 p.m. 9. 8:30 p.m. 10. 8:30 p.m.

LOUISIANA SOUTHERN RAILWAY

ARRIVEE. 1. 8:30 p.m. 2. 8:30 p.m. 3. 8:30 p.m. 4. 8:30 p.m. 5. 8:30 p.m. 6. 8:30 p.m. 7. 8:30 p.m. 8. 8:30 p.m. 9. 8:30 p.m. 10. 8:30 p.m.

BULLETIN FLUVIAL

Nouvelle-Orleans, 15 Janvier 1904. Niveau de l'eau dans le bras Mississippi...

RECEPTIONS

Table with columns: Station, Arrivee, Depart, etc. listing various stations and their schedules.

- 103. Quatrieme et Pryor... 104. Quatrieme et Pryor... 105. Washington et Camp... 106. Washington et Camp... 107. Washington et Camp...

L'ABELLE

DE LA

Nouvelle-Orleans.

TROIS EDITIONS

EDITION QUOTIDIENNE,

EDITION HEBDOMADAIRE,

EDITION DU DIMANCHE.

ABONNEMENTS PAYABLES D'AVANCE.

CHARBON.

Charbon Pittsburg, Charbon Alabama, Charbon Anthracite, Coke de Gaz et Fonderie.

W. G. GOYLE & CIE., 323 RUE CAROLINER, N. O.

Procurez-vous une Bouteille D'EAU D'ABITA

ABITA SPRINGS WATER CO., LTD. Phone 2000.

LE CRESCENT TURF EXCHANGE. Coin Douane et Bayale.

EDITION HEBDOMADAIRE Paraisant le Samedi Matin.

Pour les Etats-Unis, port compris: -Un an | \$1.50 - - 6 mois | \$1.00 - - 4 mois

Pour le Mexique, le Canada et l'Etranger: \$4.05 - Un an | \$2.05 - 6 mois | \$1.25 - 4 mois

LES ABONNEMENTS PARTENT DU 1er ET DU 15 DE CHAQUE MOIS.

EDITION DU DIMANCHE

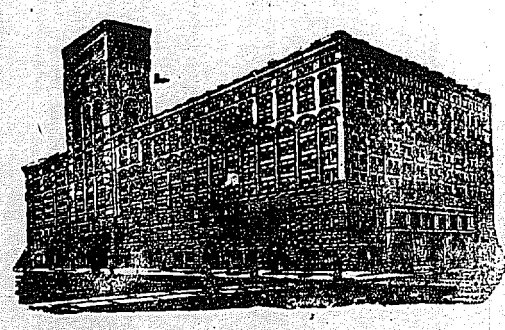
Cette édition étant comprise dans notre édition quotidienne, nos abonnés y ont donc droit.

peuvent faire leurs revisions MANDATS-POSTAUX ou par TRAITES SUR EXPRESS

AUDITORIUM HOTEL,

Avenue Michigan et rue Congrès, CHICAGO.

Le bâtiment le plus vaste et le plus massif au monde... Cet Hotel est le plus grand du monde...



L'Auditorium est tenu sur le plan américain et le plan européen, avec un superbe restaurant au rez-de-chaussée.

Auditorium Hotel Company