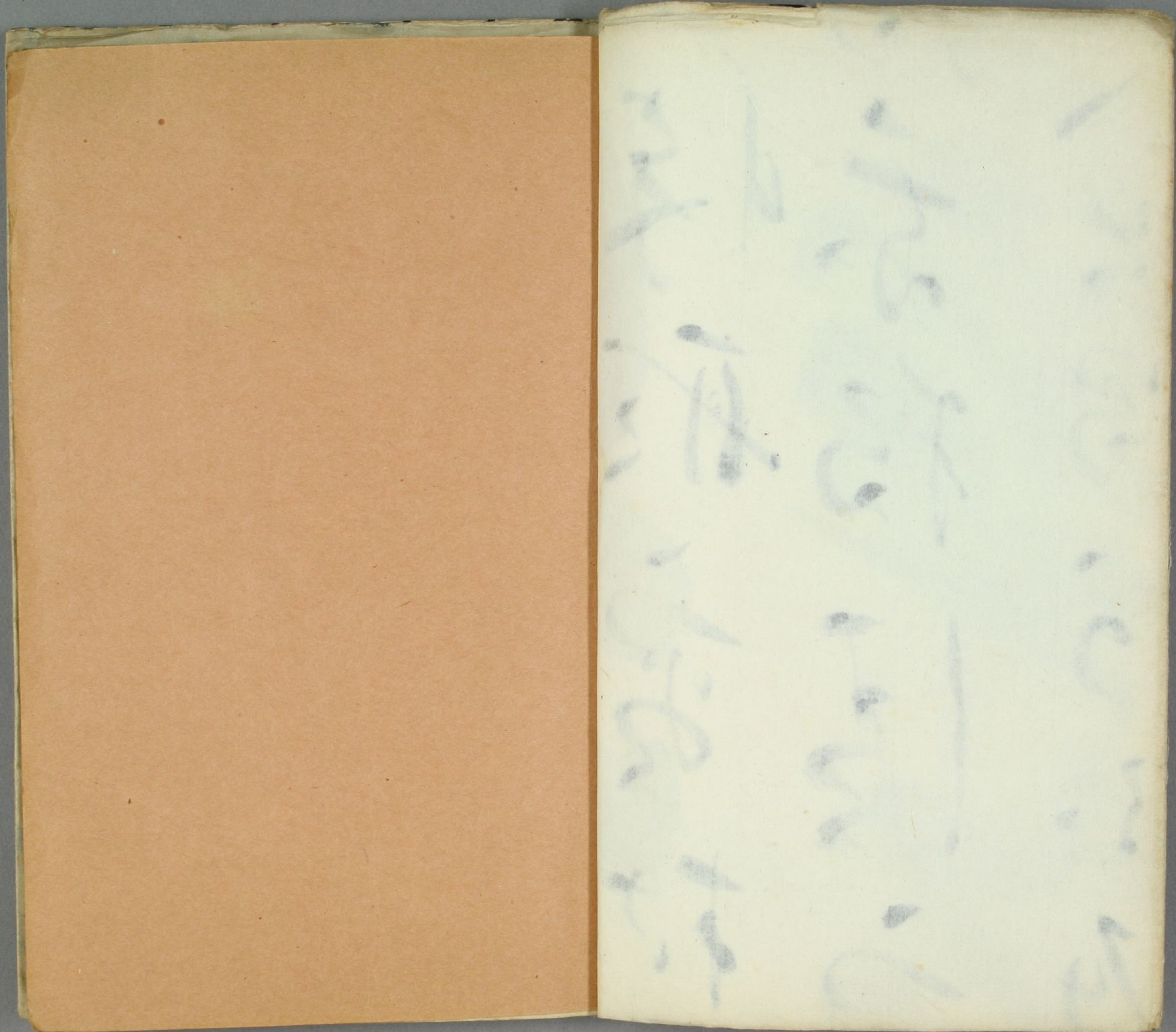


西垣文庫
文庫 10
8675
1





Handwritten Japanese text in blue ink, arranged in three vertical columns on the right page of an open book. The text is difficult to decipher due to fading and cursive style.

著郎次洋坂石

園草雜



社論公央中

八
重
一
重

久保田万右衛門



富士



渡邊水巴



秋
色
阿





幻
談

幸
田
露
伴

吳
文
和

岩
崎
堂
書
院

三
三
下

高神為所

父母思重孫滿托



本音



里見

倅

Handwritten vertical text in cursive script, possibly a signature or a note, located on the right page of the open book.



東大寺

上司海雲

石



市林田たよ

長明新文
油精忠存



大川周明

羊英系亞後略文



往
日
記
錄

我
の
交
遊
録



中央圖書館

日本
長
旋
編



白柳
秀
成

田井栄太郎

日本の技術者





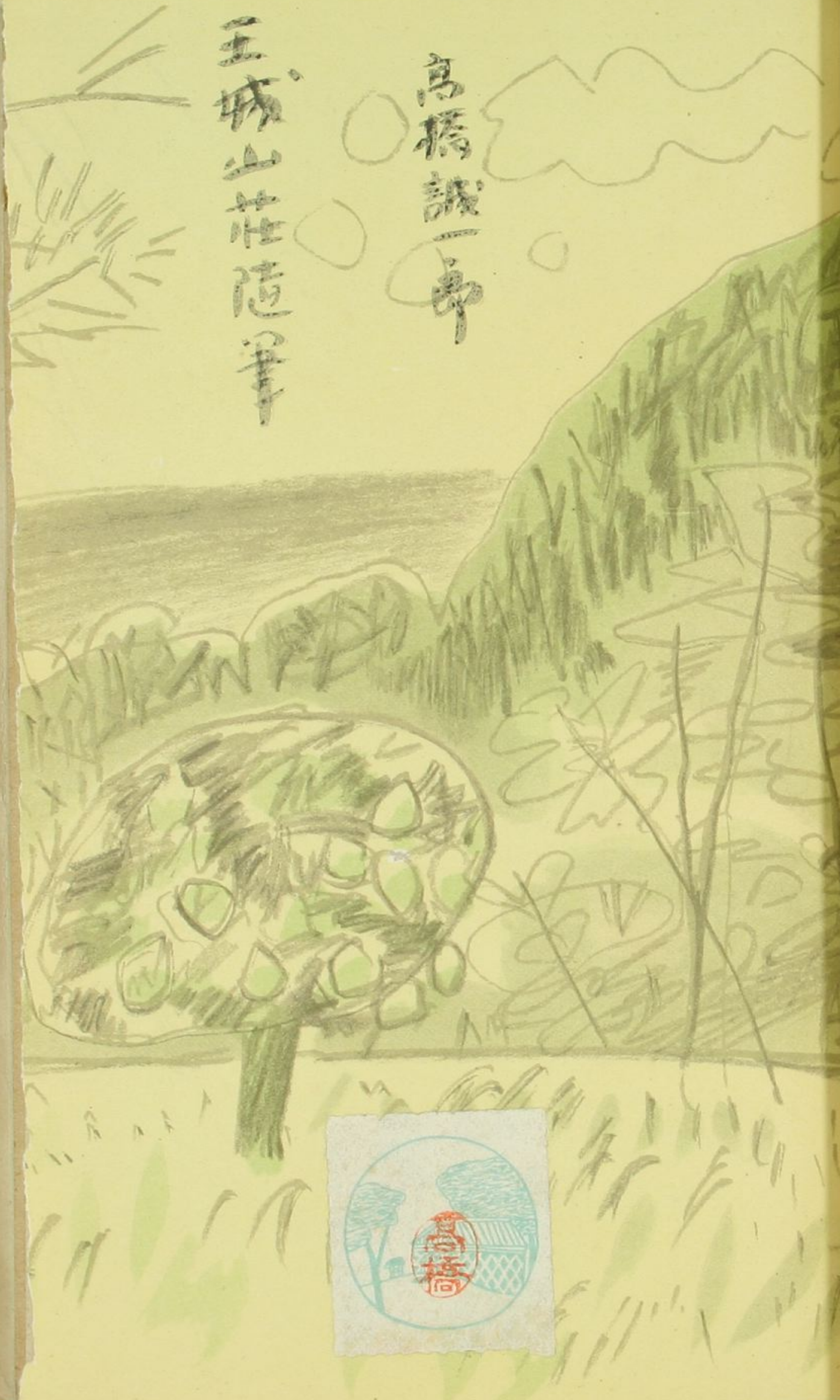
富田安風生

俳句の作り方

Faint, illegible text visible through the paper from the reverse side of the book.

高橋誠一郎

王城山莊隨筆



傳教大師



竹内芳衛

圖書大藏本 藏真料 〇部



岡不可止



松下
村孰王の

指導書

史学

千代田
藩



訂

濱田青陵

考古学入門

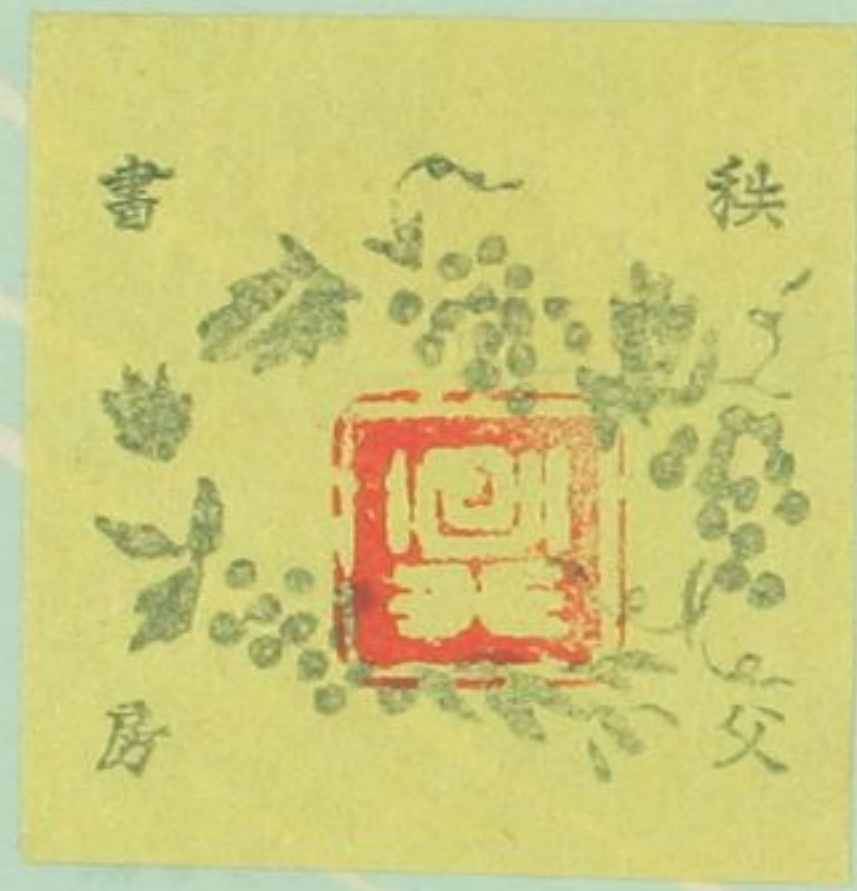


書物の歴史

エム・イリソン
八住利雄



大後年記
孫氏恒去





白柳秀湖

明治十年五月庚寅

王政修長篇

白柳秀湖
明治十年五月庚寅



白柳秀明

明治太山玉皮史

維新改革の編

明故太子少民史

白柳考



富以附之

明治大心國民史
大陸進出篇

白柳秀湖



明治大心國民史
大陸進出篇

明治大正國民史

白柳素和

世界時心記





秋葉や
とまじで
のぼる
竹蜻蛉



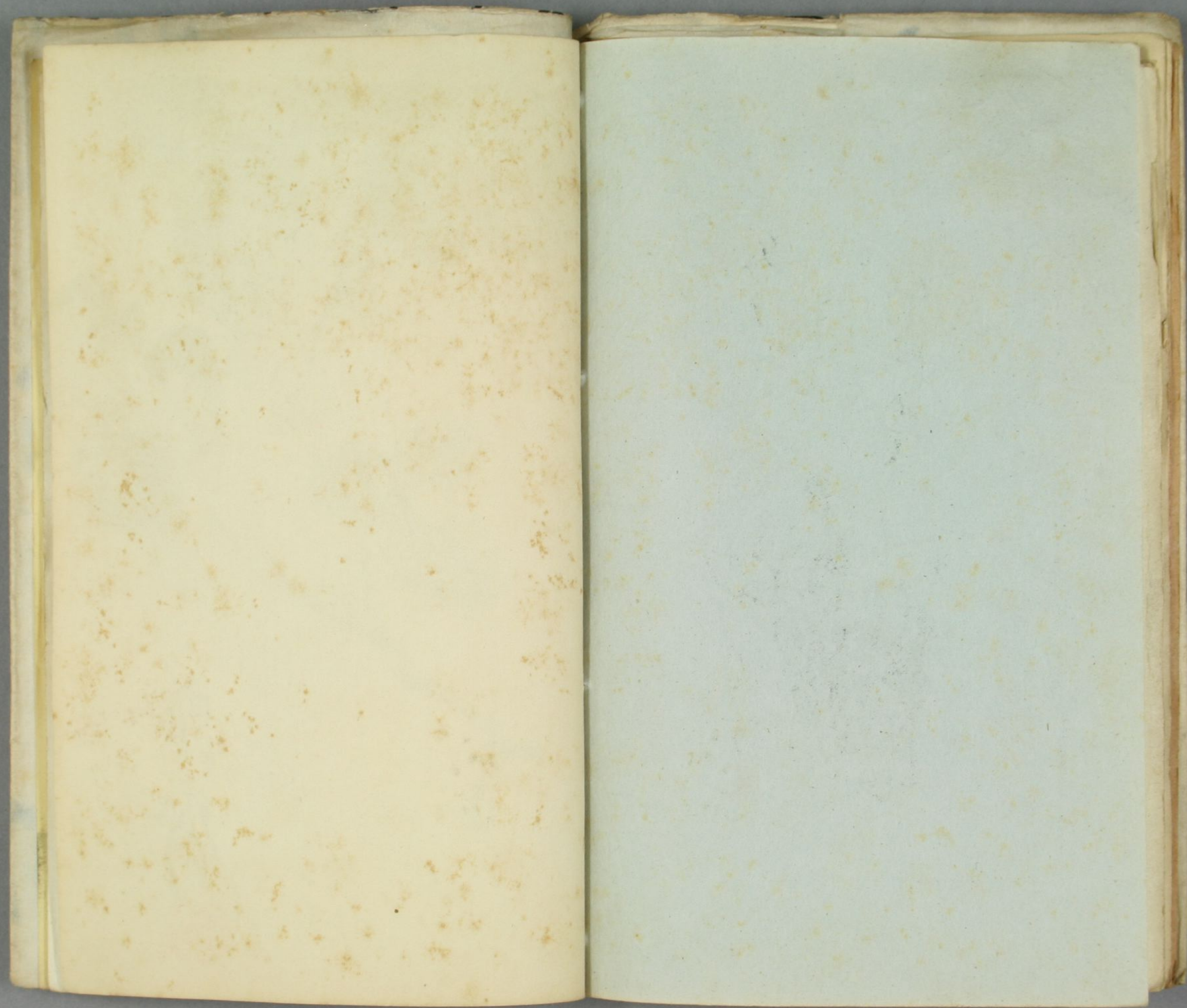
京都・人文書院

瓢齋隨筆

釋瓢齋著

瓢齋

巻	頁	品	種	類	書	名
一
二
三
四
五
六
七
八
九
十
十一
十二
十三
十四
十五
十六
十七
十八
十九
二十





西泠齋


月夜
武將行

三月之朔已





宮川先生印

カクレン風上紙

忙閑三年



藤原銀次郎



兼常清佐

小
也
活

簡野道明
白詩新釋



集常書
書也
法

一五八

科学の歴史

永野房武



藤原銀次郎

實業人の定符



Faint, illegible blue ink markings or bleed-through on the right page.

佐久良東地



望月茂

望月茂
佐久良東地
一五三〇



