



あつしん

こくわの物ころ

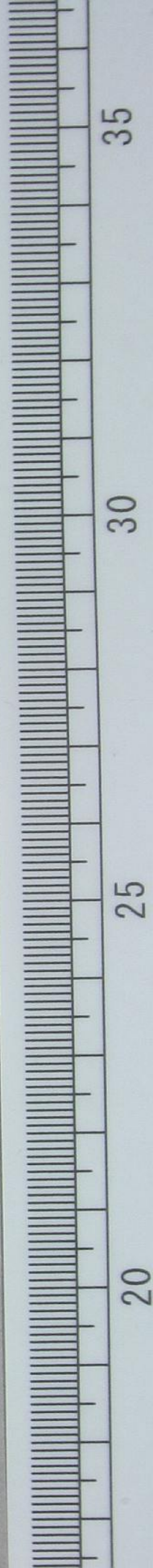
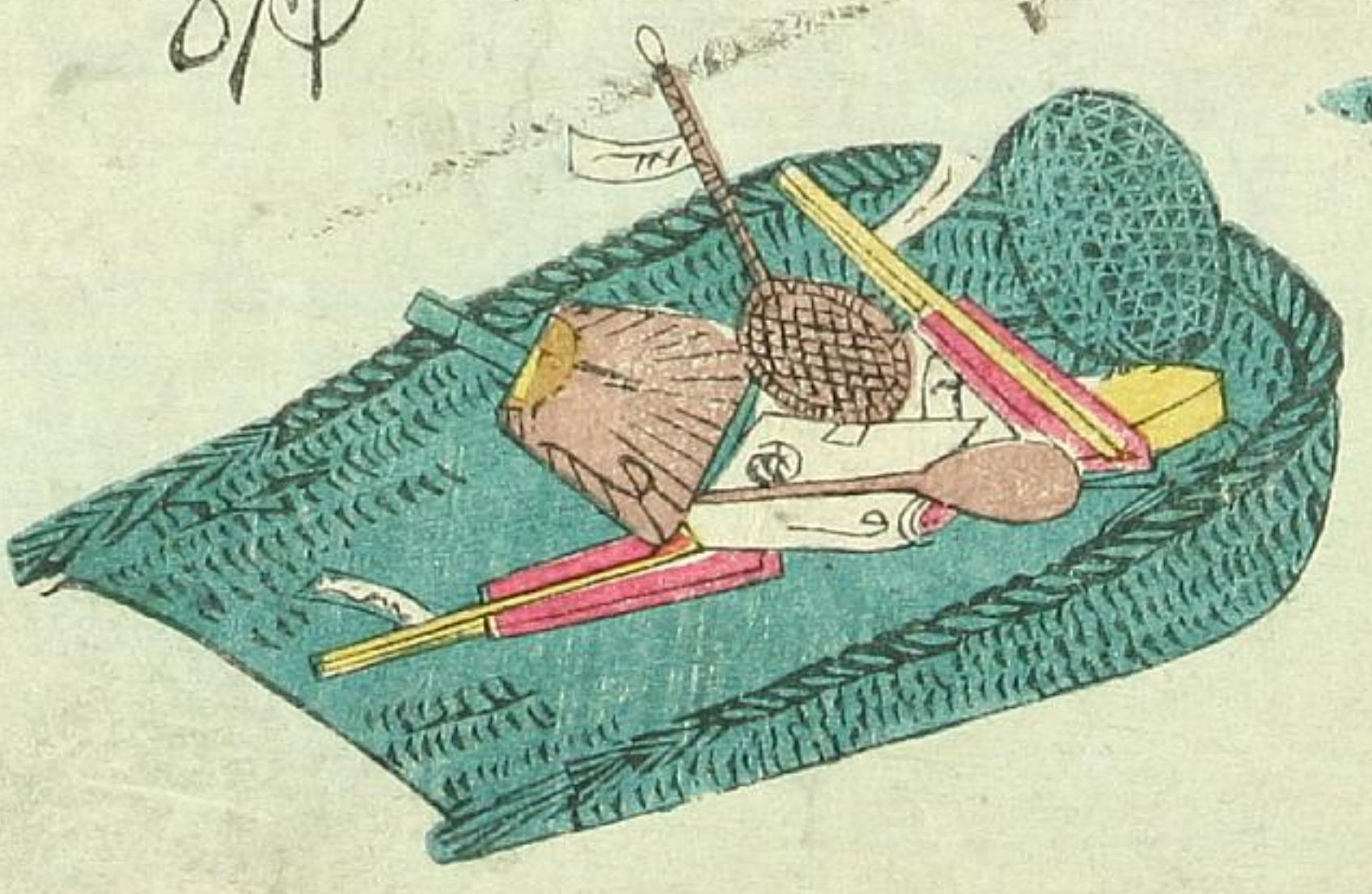
四編

假名垣魯文作
錦形揚芳虎画

と祥画

春盛堂

春梓





四編上

A396
4

采

辛未年

あま

えん

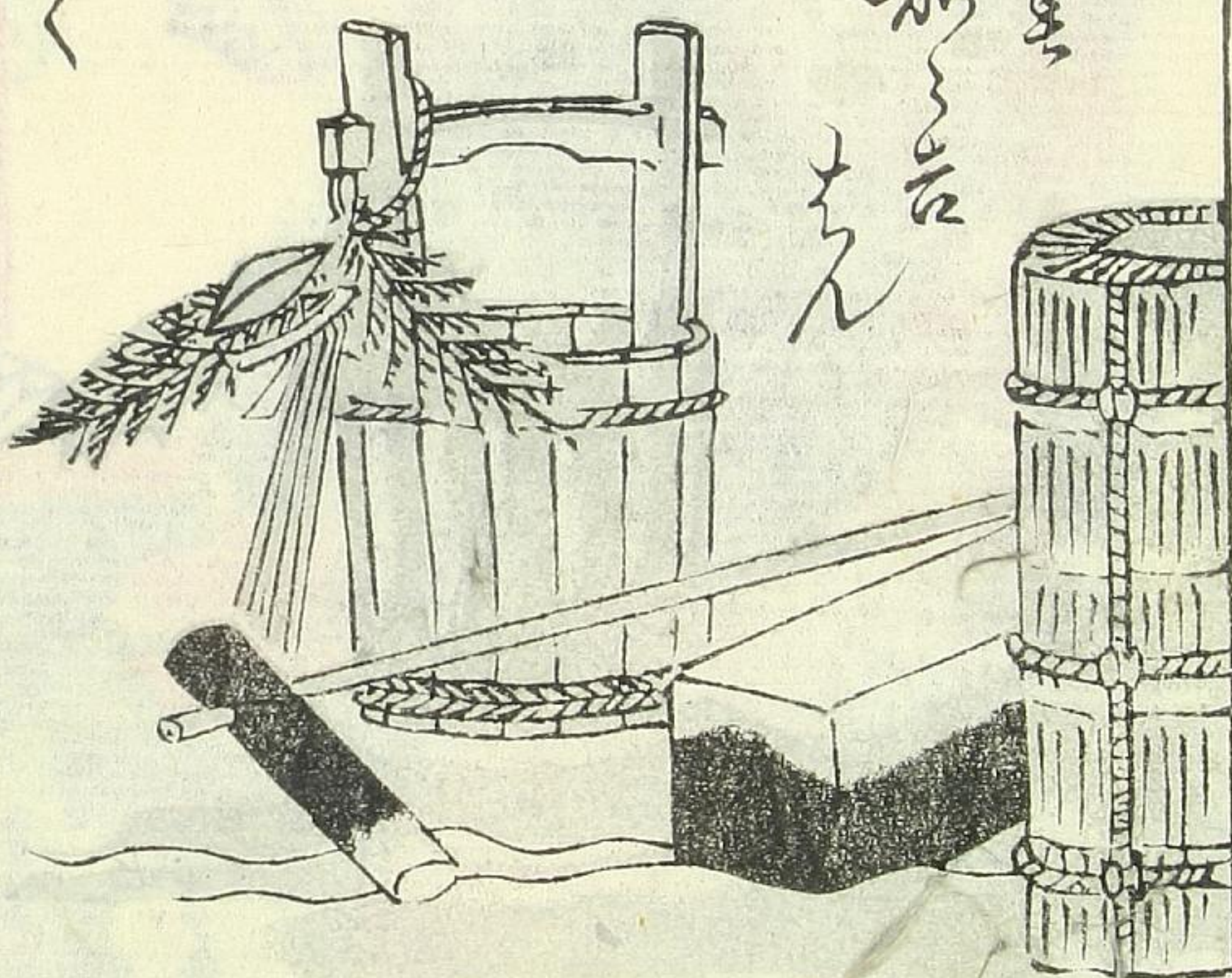
可左利

四編上

この子うたさく

よ〜慮志〜

一五〇五



叙

余が當釋史を著述する

起原八年來花主は

青盛主人観音参詣の

帰路足弁天山の定席はく。南龍

ぬが軍談の切を聴く張扇をれが束地の種本を。

其終生捕注文をり。僅作意も混ひて。婦切童蒙の

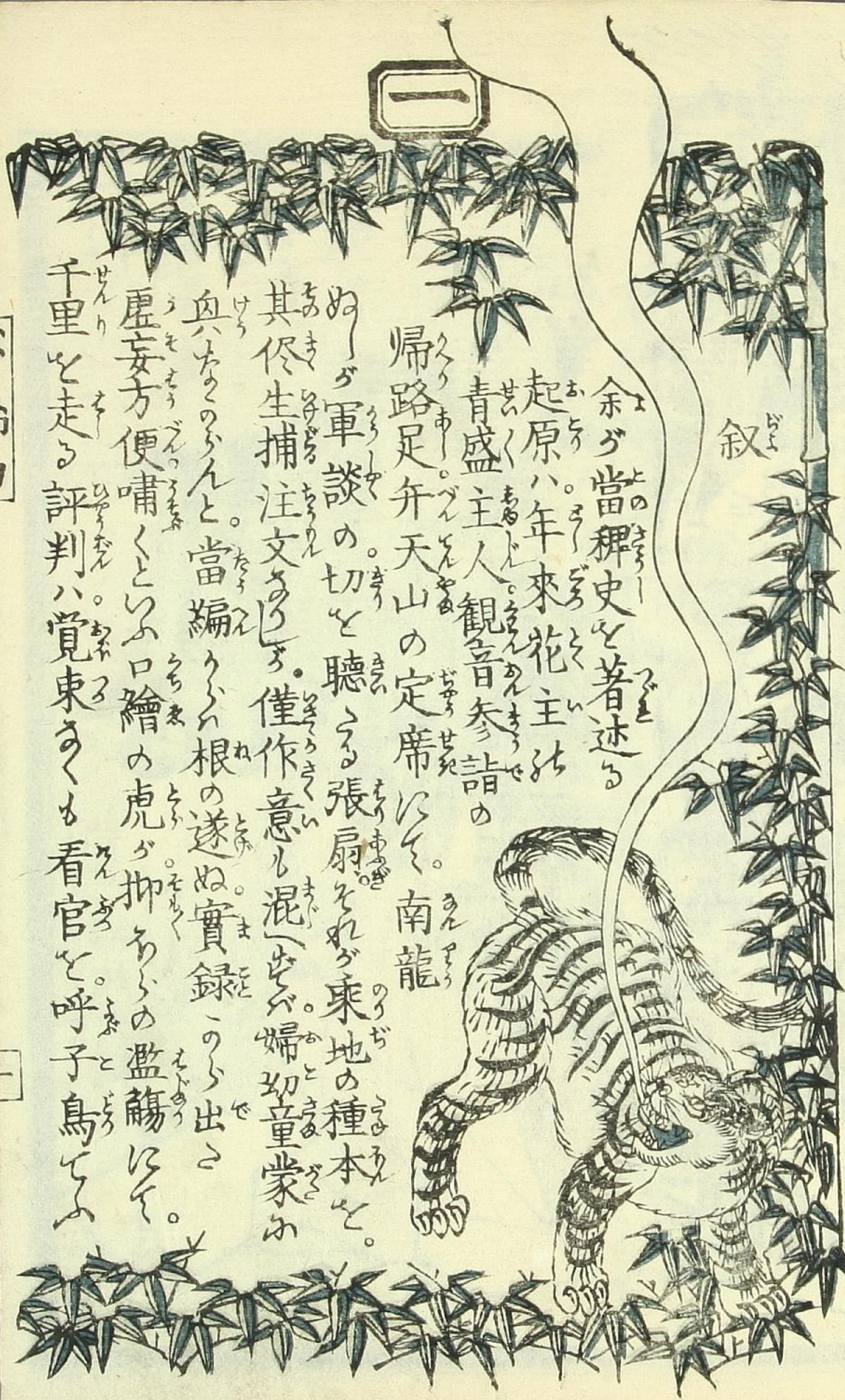
奥のたのしみと。當編くゝの根の遂ぬ實録のり出さ

虚妄方便嘯くといふ口繪の虎が抑あゝの盪蕩はく。

千里を走る評判ハ覺束るも看官を呼子鳥てふ

公命日

一



寅申
日輪を保護
天下泰
平多



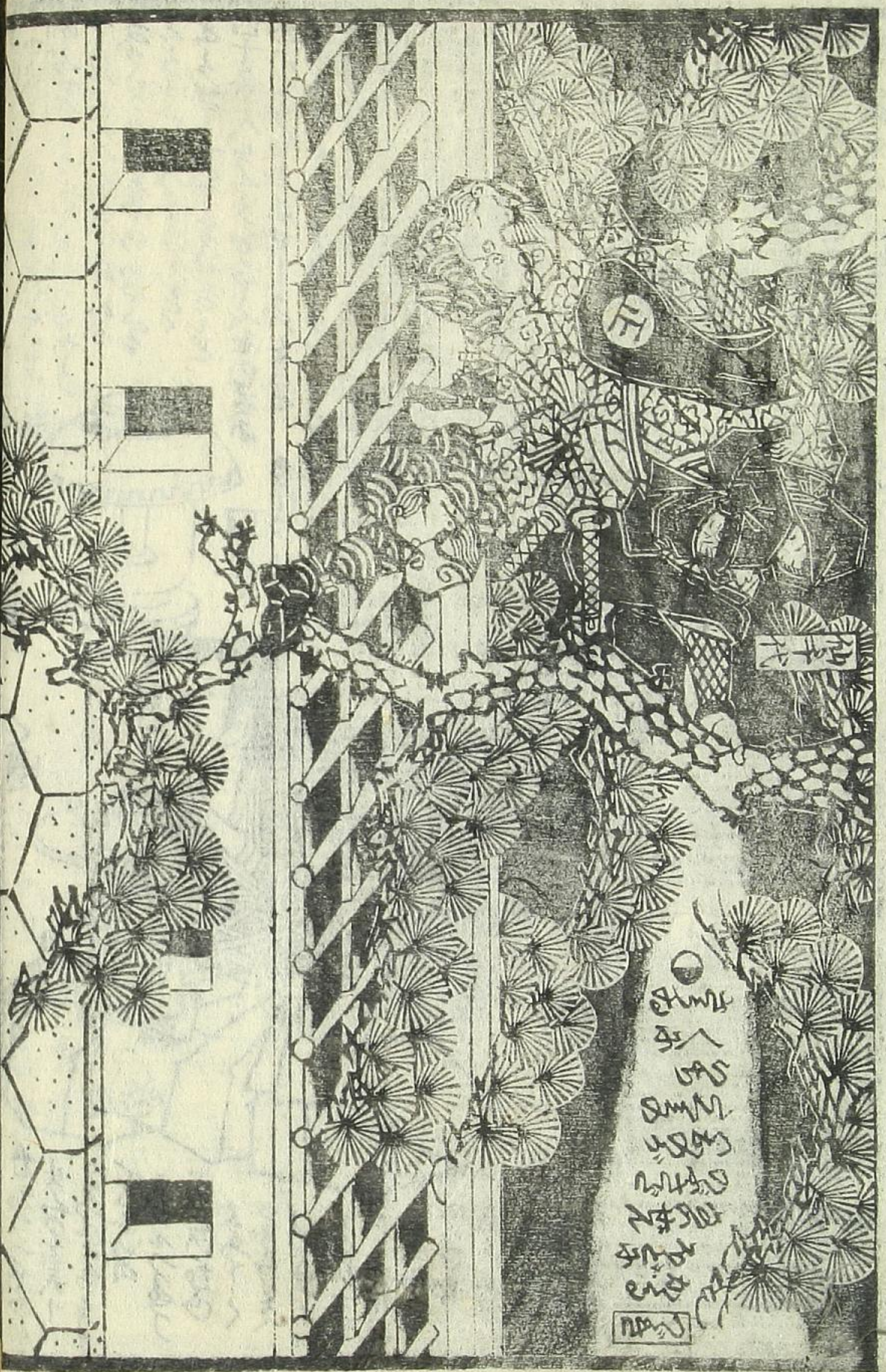
今川治部大輔
源義基

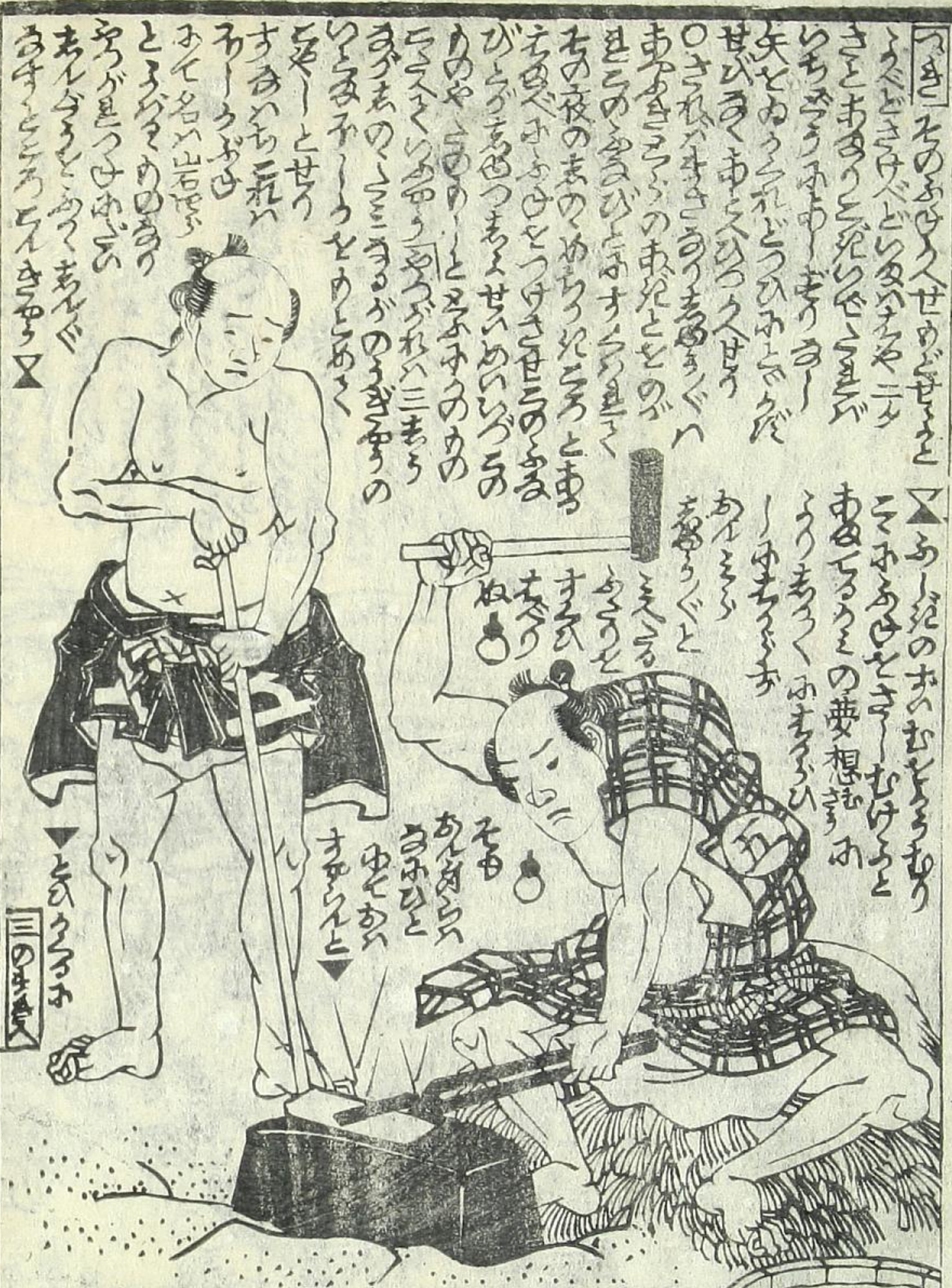
義基
嫡子
冠者
氏實



織田上總介
平信長







魯文著芳虎畫

假名 いろは節要

初編より十篇 山々亭有人作 歌川周重画

娘庭訓黄金鶴

五編断 山東庵京山作 梅蝶楼國貞画

繪本太豊記

初篇 二篇 三篇 孟齋芳虎画作

繪本太閤記

初編より 追出板 孟齋芳虎画作

地本問屋 西國米澤町

加賀屋吉兵衛藏





五世目
 五世目
 五世目
 五世目

五世目
 五世目
 五世目
 五世目

天



三男各

三男各
 三男各
 三男各
 三男各

三男各
 三男各
 三男各
 三男各

三男各
 三男各
 三男各
 三男各

三男各
 三男各
 三男各
 三男各

朝



新增補西國奇談

十八編
十九編
廿編

為永春水作
孟齋芳虎画

縁林娘白浪

六編
七編
八編

假名垣魯文作
孟齋芳虎画

隅田川標柳

四編
五編
六編

柳亭種彦作
山亭有人編次
孟齋芳虎画

地本問屋 兩國米澤町

加賀屋吉兵衛校

010190518456

