

REG. NO. C. 853

সংবাদ

সাপ্তাহিক সংবাদ পত্র।

ছানদের জন্য
লোহার কড়ি

বরগা, এঙ্গেল, করগেট, বলটু ইত্যাদি
উচিত মূল্যে বিক্রয় করি।

সস্তর দরের জন্য
পত্র লিখুন।

নিরঞ্জন এণ্ড কোং

শ্রো: জীনহিনারঞ্জন চট্টোপাধ্যায়।

৬৭৪ নং ট্রাণ্ড রোড, বড়বাজার,
কলিকাতা।

এই পত্রের প্রকাশক হলেন শ্রীমান নিরঞ্জন চট্টোপাধ্যায়।
পত্রিকাটির প্রকাশনা হইবে সপ্তাহে একবার।
প্রকাশনার স্থান কলিকাতা।
পত্রিকাটির মূল্য প্ৰতি কপি ১০ পয়সা।
পত্রিকাটির প্রকাশনা হইবে সপ্তাহে একবার।
প্রকাশনার স্থান কলিকাতা।
পত্রিকাটির মূল্য প্ৰতি কপি ১০ পয়সা।

১৯৩৫ বর্ষ { রথুনাথগঞ্জ—মুর্শিদাবাদ ৬ই কাঙ্কিক বুধবার ১৩৪৭ ইংরাজী 23rd October 1935 { ১৭শ সংখ্যা

এই জনগণ জাগরণকালে স্ত্রী-পুরুষের মহাবন্ধু

হিলিংবাম

সেবনে মেহরোগ চির আরোগ্য ও
নবযৌবন পুনঃপ্রতিষ্ঠিত হইবে।

১ মাত্রায় পরিচর পাইবেন, সপ্তাহে আরোগ্য হইবেন।

৪০ বৎসর ধর্ম্মা রোগী ও চিকিৎসক উভয়
দলের নিত্য ব্যবহার্য। আই-এম-এস,
এম-ডি-এক-আর-সি-এস, এম-আর-সি-
পি, এম-আর-সি-এস, এল-আর-সি-পি, এল-আর-সি-এস
প্রভৃতি উপাধিধারী ডাক্তারগণ কর্তৃক অতি উচ্চ প্রশং-
সিত ও পৃষ্ঠপোষিত। প্রশংসাকারী হই একজন ডাক্তারের
নাম দেখুন :-

কর্ণেল কে, পি, গুপ্ত আই-এম-এস, এম-ডি, এক-আর-
সি, এস, ইত্যাদি ; লেঃ কর্ণেল এন, পি, সিংহ, আই-এম-
এস, এম-আর-সি-পি, এম-আর-সি-এস, সার্জন মেজর
বি, কে, বসু, আই-এম-এস-এম-ডি-সি-এম, কাপ্তেন এস,
এন, চৌধুরী, আই-এম-এস, এম-আর-সি-এস, এল-আর-
সি-পি, ডাঃ পুষ্প এম-ডি ইত্যাদি।

মূল্য বড় শিশি ৩/-, মাঝারি ২/-, ছোট ১/-
ডাক মাশুলাদি স্বতন্ত্র। বিশেষ বিবরণ
সম্বলিত তালিকা পুস্তক লিখিলে বিনামূল্যে
পাঠাই।



জ
বা
হু
হু
ম

পূজার আনন্দ
সি, কে, সেন এণ্ড কোং লিমিটেড,
২৯ কলুটোলা—কলিকাতা।

আপনার পরিচিত
দোকানে কিনুন।

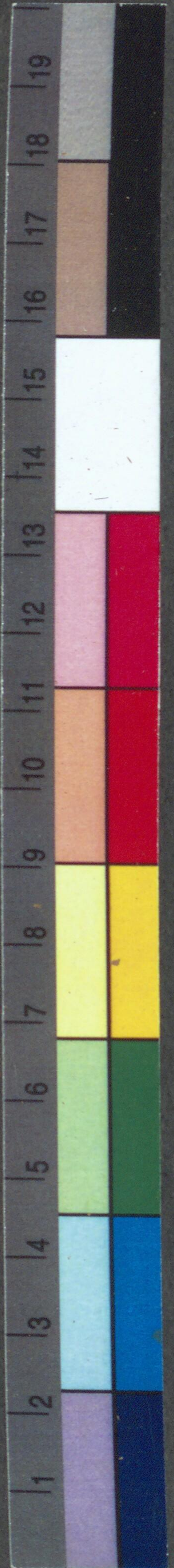
স্যাণ্ডো

স্বর্ণঘটিত সালসা—স্মারকিক দৌর্ভেলোর মহোষধ। পারদ
গরমী এবং ঋষতীয় রক্তদুষ্টিতে অব্যর্থ।
আমকাল স্মারকিক দৌর্ভেলো অন্নবিস্তর সকলেই কষ্ট পাইতেছেন—তার উপর এখন কর্ম্ময়ুগ
আসিতেছে, এ সময়ে আমরা সকলকেই স্যাণ্ডো সেবন করিতে বলি। পারা, গরমী প্রভৃতি
রক্ত দোষও স্যাণ্ডো সেবনে নিবারিত হয় ; দেহ সতেজ হয় ; রক্ত বৃদ্ধি হয়, দেহে নতুন জীবন,
নতুন যৌবন সঞ্চার হয়। খোস, পাচড়া, দাঁদ, অশ, কাউর, বাত আমবাত সর্দি কাশি সমস্তই
স্যাণ্ডো সেবনে নিবারিত হয়।
স্রীলোকের ঋতুর গোলবোগ, বাধক, দীর্ঘকাল ব্যাপী ঋতু, ঋতুকালীন আলা ও ব্যাধ সমস্ত
উপসর্গে স্যাণ্ডো বাহনক্রের নাম কার্য করে।
মূল্য প্রতি শিশি (১৬ দিনের উপযোগী) ২/- ; ৩টি একত্রে ৫/-
ডাক মাশুলাদি স্বতন্ত্র।

আর, লগিন্ এণ্ড কোং

ম্যারুঃ—কোমিস্টন্স।
১৪৮, বহুবাজার স্ট্রীট কলিকাতা।

টেলিগ্রাম—“হিলিং”, কলিকাতা



১০৭৭ খ্রিঃ ডিঃ এই দেং নিকড়ি সেধ দাবি ২২১/৩ থানা হুতী মোজে কুম্বগাহি ১-৮৮ শতকের কাত ২৬০/০ আঃ ১৫, ৭ং ২৪
 ৬৩৯ খ্রিঃ ডিঃ গোরবিনী বর্মগ্যা দেং যন্তের জাতি দাবি ২, থানা সমসেরগঞ্জ মোজে ত্রীসামপুর ১৯ শতকের কাত ১০ পাই আঃ ৩, ৭ং ১৪৯
 ৬৪০ খ্রিঃ ডিঃ এই দেং এই দাবি ১১১/০ মৌজাদি এই ১২ শতকের কাত ১১/০ আঃ ৫, ৭ং ২৭১
 ৮২৮ খ্রিঃ ডিঃ সেবাইত অনিলকৃষ্ণ ঘোষ নাবালক পক্ষে গার্জেন মাভা তরঙ্গিনী দাসী দেং দুর্গাচরণ দাস দীং দাবি ৪০৬৬ থানা এই মোজে অন্তরাধি ২-১২ শতকের কাত ২৪/১০ আঃ ১০
 ৮২৯ খ্রিঃ ডিঃ এই দেং এই দাবি ২৩০/৬ মৌজাদি এই ৬৭ শতকের কাত ২৪/১৫ আঃ ১০
 ৮৩০ খ্রিঃ ডিঃ এই দেং রঙ্গিনী বেওয়া দাবি ১৪৬০/৬ থানা এই মোজে উমরপুর ১০ শতকের কাত ১১/৫ আঃ ৫
 ৮৩১ খ্রিঃ ডিঃ এই দেং গাহল সেধ দাবি ১৪৪/৩ থানা এই মোজে ভাসাই পাইকর ৩৭ শতকের কাত ১০/৭৪ আঃ ২
 ৮৩২ খ্রিঃ ডিঃ এই দেং নামোদর সরকার দাবি ১২৪/২ থানা সমসেরগঞ্জ মোজে এই ১৬ শতকের কাত ৬০/০ আঃ ২
 ৮৩৩ খ্রিঃ ডিঃ এই দেং কোনার খা দীং দাবি ১১১/০ থানা এই মোজে উমরপুর ৫ শতকের কাত ৪/০ আঃ ২
 ৮৩৪ খ্রিঃ ডিঃ এই দেং বিগিন কুন্টা দাবি ১১১/০ এই মোজাদি মধ্যে ৪ শতকের কাত ৪/৫ আঃ ১
 ৮৩৬ খ্রিঃ ডিঃ এই দেং উত্তম মুচি দাবি ১৪৪/৩ মৌজাদি এই ২ শতকের কাত ১/১৫ আঃ ৪
 ৮৪২ খ্রিঃ ডিঃ এই দেং তেরাত সেধ দীং দাবি ১৭৬০/৬ থানা এই মোজে উমরাপুর ২৬ শতকের কাত ১৪/১০ আঃ ৪
 ১৬৩ মনি ডিঃ এই দেং নিতুবল্যা সেধ দীং দাবি ২৫৩/০ থানা এই মোজে অন্তরাধি ২৫/১১ বিঘার কাত ৩৯/০ আঃ ৫০, রায়ত স্থিতবান । ২নং লাট মৌজাদি এই ৪/৪ বিঘার কাত ৬০/১৫ আঃ ৩০, এই স্বত্ব
 ১৭০ মনি ডিঃ রাখালচন্দ্র মজুমদার দেং কালীকিঙ্কর চৌধুরী দাবি ৪৫১০/০ থানা সাগরদীঘি মোজে খারিওর ৪-২৫ শতকের কাত ১৩/৩ আঃ ৮০, ৭ং ২৩২ । ২নং লাট এই মৌজাদি মধ্যে ৬৭ শতকের কাত ১, উক্ত সম্পত্তিগুলির দেন্দারের অর্দ্ধাংশ । ৩নং লাট এই মৌজাদি মধ্যে ৪১ শতকের কাত জমা খাধ্য ভোগ্য আঃ ৪, ৭ং ১১৭৫
 ২০১ মনি ডিঃ বিবেশ্বর ঘোষাল দেং জগদন্ধু মণ্ডল দাবি ২২০/২ থানা রঘুনাথগঞ্জ মোজে সাহেবনগর ৫৫ শতকের কাত ৬২ পাই আঃ ৫, ৭ং ৮২ রায়ত মোকররী । ২নং লাট এই মৌজাদিতে ৩-৪৮ শতকের কাত ৫৬/০ আঃ ৫, ৭ং ৭ এই স্বত্ব । ৩নং লাট থানা এই মোজে বীরখা ১-৭৮ শতকের কাত ৪১/২ আঃ ৫, ৭ং ৪৬ রায়ত স্থিতবান ।
 ২৪১ মনি ডিঃ দেবেন্দ্রনাথ চৌধুরী দেং বলরাম মণ্ডলের মৃত্যুতে ভাত্ত মণ্ডল নাবালক পক্ষে কোর্ট গার্জেন বাবু সত্যেন্দ্রনাথ মুখোপাধ্যায় দাবি ৮৩৪/২ থানা সমসেরগঞ্জ মোজে কুলী মধ্যে ১-০৪ শতকের কাত পরতামত ৪১৯ আঃ ৩০ । ২নং লাট মৌজাদি এই মধ্যে ১-৪৮ শতকের কাত ৪১/০ আঃ ১৫
 ২৬০ মনি ডিঃ আলিজান মণ্ডল দেং গুরুপদ চট্টোপাধ্যায় দাবি ৬০০/৩ থানা সাগরদীঘি মোজে বৈরাচী ৪-৬৭ শতকের কাত ১০, আঃ ১৫, ৭ং ৪৮২ তন্মধ্যে ১-০২ শতক নীলাম হইবে । ২নং লাট এই মৌজাদি মধ্যে ৬৩ শতকের কাত ১, আঃ ৫, ৭ং ৪৯০ । ৩নং লাট এই মৌজাদি মধ্যে ৪০ শতকের কাত হারাহারী মতে ৪০ আঃ ৫, ৭ং ৪২৫ । ৪নং লাট এই মৌজাদি মধ্যে নিকর স্বত্ব পুস্তুকি আঃ ৭, ৭ং ৪৩৬ । ৫নং লাট এই মৌজাদি মধ্যে আঃ ৭, ৭ং ১৩৭ । ৬নং লাট এই মৌজাদি মধ্যে আঃ ১৫, ৭ং ৪২ । ৭নং লাট এই মৌজাদি

এই মধ্যে ৪-৩৪ শতক নিকর আঃ ২০, ৮নং লাট এই মৌজাদি মধ্যে ১৮ শতক নিকর আঃ ৫, ৭ং ৫০১ । ২নং লাট এই মৌজাদি মধ্যে ২-৭৭ শতক নিকর আঃ ১০, ৭ং ৫০২ । ১০নং লাট এই মৌজাদি মধ্যে ২-৭৭ শতক নিকর আঃ ৫, ৭ং ৫০৩ । ১১নং লাট এই মৌজাদি মধ্যে ১-৫৩ শতক নিকর আঃ ৫, ৭ং ৫০৪ । ১২নং লাট এই মৌজাদি মধ্যে ২ ৪২ শতক নিকর আঃ ১০, ৭ং ৫০৫ । ১৩নং লাট এই মৌজাদি মধ্যে ২-৭৮ শতক নিকর আঃ ১০, ৭ং ৫০৬ । ১৪নং লাট মৌজাদি এই মধ্যে ২-২৬ শতক নিকর আঃ ৫, ৭ং ৫০৭ । ১৫নং লাট এই মৌজাদি মধ্যে ৮৫ শতকের কাত ১১/০ আঃ ৫, ৭ং ৫১১ । ১৬নং লাট এই মৌজাদিতে ২৪ শতকের কাত ৪/০ আঃ ২, ৭ং ৫২০ । ১৭নং লাট এই মৌজাদি মধ্যে ১-৪৩ শতকের কাত ১১/১০ আঃ ১০, ৭ং ৫৫৪ । ১৮নং লাট এই মৌজাদি মধ্যে ৪-৪৫ শতকের কাত ২, আঃ ১৫, ৭ং ৫৭২ । ১৯নং লাট মৌজাদি এই মধ্যে ৬৬ শতকের ২, আঃ ৩, ৭ং ৫৯২ । ২০নং লাট মৌজাদি এই মধ্যে ৬৬ শতকের কাত ২, ৭ং ৫৯৩ । ২১নং লাট মৌজাদি এই মধ্যে ১১ শতকের কাত ৪/০ ৭ং ৫৯৩ । ২২নং লাট এই মৌজাদি মধ্যে ১-৪২ শতকের কাত ৪, ৭ং ৫৯৪ । ২৩নং লাট মৌজাদি এই মধ্যে ১-২৮ শতকের কাত ২, আঃ ৫, ৭ং ৬৫১ । ২৪নং লাট এই মৌজাদি মধ্যে ২৮ শতকের কাত ১০ আঃ ৩, ৭ং ৬৫৫
 ২৭০ মনি ডিঃ মাল্লার বয়েদ দীং দেং কাশিমুদ্দিন মণ্ডল দীংগর দাবি ৭৩৬/৩ থানা সমসেরগঞ্জ মোজে বৈরা-নাথপুর ৭ শতকের কাত পরতামত ৪/০ আঃ ২, ৭ং ৬৮১ । ২নং লাট এই মৌজাদি মধ্যে ১-৪২ শতকের কাত ৩/০ আঃ ৫, ৭ং ১৭৯ । ৩নং লাট এই মৌজাদি মধ্যে ৫১ শতকের কাত পরতামত ১/৬ আঃ ৫, ৭ং ১৮২
 ২১৩ মনি ডিঃ সীতানাথ চট্টোপাধ্যায় দেং বিষ্ণুপদ সাহা দাবি ৬৭৬/০ থানা সাগরদীঘি মোজে খারিওর ২-২৪ শতকের কাত ১, আঃ ১৫, ৭ং ৩১৫ । ২নং লাট এই মৌজাদি মধ্যে ২২ শতকের কাত ২, তদুপস্থিত বসত ঘর ৪ থান মায় কপাট চৌকাট চুল ছাপ্পর নওয়া জিমা সহ আঃ ১০, ৭ং ২২১
 ২১৪ মনি ডিঃ এই দেং শতীনন্দন সাহা দাবি ৩৮/৩ মৌজাদি এই ৫২ শতকের কাত ১০ আঃ ১৫, ৭ং ১০২৫, ১২২ । ২নং লাট এই মধ্যে ১৮ শতকের কাত ১, আঃ ১০, ৭ং ৬৬৭ উক্ত সম্পত্তিগুলির দেন্দারের ১/৩ = রকম অংশ ।
 ২১৭ মর্গেজ ডিঃ হরিতারপ পাল দেং গতিজ্ঞাপন মণ্ডল নাঃ দীং পক্ষে কোর্ট গার্জেন বাবু গোপীমোহন মুখোপাধ্যায় দাবি ২৩১১/০ থানা সাগরদীঘি মোজে ৭/০ বিঘার কাত ১০/১০ আঃ ২২, ৭ং ৫৭০ রায়ত স্থিতবান ।
 ৩৭০ মর্গেজ ডিঃ নরেন্দ্রনারায়ণ চট্টোপাধ্যায় দেং হুস মাহম্মদ সেধ দীং দাবি থানা সমসেরগঞ্জ মোজে দীতারামপুর ৪৬০ বিঘার কাত ১৬০ আঃ ২০, ৭ং ৩২৪১ ২নং লাট এই মৌজাদি মধ্যে ১৬৪ বিঘার কাত ১৪/০ আঃ ২০, ৭ং ৪১৫৩ । ৩নং লাট থানা এই মোজে দেগাহি ৩৬ শতকের কাত ১১, ৩ থানা হুতী মোজে বাউড়াপুন্নী ১২ শতকের কাত ৬০/০ আঃ ১৫, ৭ং ৭২২ ও ৪০৩

বাটী বিক্রয় ।

রঘুনাথগঞ্জ দরবেশপাড়ায় ভদ্র গৃহস্থের বাসোগমোদী একখানি একতলা বাটী বিক্রয় আছে । বাজার ও ভাগীরথী নদী মাঝে ২৩ মিনিটের পথ । নিম্ন ঠিকানায় অহুগম্বান করুন ।

শ্রীগোকুলচন্দ্র রায়,
রঘুনাথগঞ্জ ।

অকাল বোধন ও শক্তিপূজা ।

যোগ্যকালে ফোটে ফুল, কালে তাহা খুড়ে, কালে পাকে ফল, কালে নদী জলে ভরে । কালে তরু লতাচয় হয় শোভাময়, যুবকালে সমুদ্র জীব সমুদর । কালে তো সকলি ফলে, অকালে কি হয় ? অকাল বোধন তবে লোকে কেন কর ? অকাল বোধনে যার পূর্বকরাম চুই দশাননে বধি পূর্ণ মনস্কাম, কে তিনি ? কি হেতু তাঁর জাগরণভাবে পরম পুরুষও নিজে শক্তিহীন ভাবে ? সত্যই তো মহাশক্তি আরাধনা বিনা কি, যে, শিব, কে, যে, শব যার নাম চিনা । শক্তিহীতো পূজা করে যত সভা জাতি ভারতও পুঞ্জিত তারে কিবা দিবা রাত্তি এখন কি মোরা তবে শক্তি আর পুঞ্জি ? কোথা তার মূল স্ত্রু কতু কি তা খুঞ্জি ? দৈব ও পুরুষকারে কালের মিলন না হলে ফলেনা ফল, সে অহুশীলন কত জনে করি মোরা ? পুঞ্জি দেব দেবী সত্য বটে, কিন্তু খাটি শক্তি নাহি দেবি । আত্মবাহ্য খুঞ্জি কিন্তু গুণশক্তি কিসে বৃদ্ধি হবে তার কিছু পাইনাক বিশে । গুণশক্তি সহ হবে পুঞ্জ শিব শিবা দেব ও পুরুষকার যোগে রাত্তি দিবা কালপ্রোভে যোগ্য কাল আপনি আসিবে চুর্গতি নাশিনী দুর্গা অসিব নাশিবে । লক্ষ সহযাত্রী যদি চলে লক্ষ দিকে কতক্ষণ যাত্রাপথে হবে তুমি টিকে ? মা মা বলে নিজে শুধু কাঁদিলে কি হবে ? কাঁদ কিবা হাঁস সবি মিলে মিশে সবে । তবেতো শক্তির পূজা সিদ্ধ হবে সব নতুবা যেমন আছ হবে সবে শব । বিজয়া অপরাধিতা লতা লও তুলি, বা হিংসা বেধ তুলি কর চির কোলাকুলি নতুবা হবেনা কার কখন মদল না খুচলে বিবাদের বিঘাত জঙ্গল ।

শ্রীশরচ্চন্দ্র মুখোপাধ্যায় ।

সস্তায় সাইকেলের সরঞ্জাম ।

টায়ার, টিউব ও অন্যান্য পার্টস বাজার অপেক্ষা হুলভে পাইবেন । পরীক্ষা করুন ।

বিবেশ্বর চট্টোপাধ্যায়,
রঘুনাথগঞ্জ, চাউলপলী ।

কর্ষখালি ।

রঘুনাথগঞ্জ বালিকা বিদ্যালয়ের জন্য মাসিক ১৭ টাকা বেতনে ১ জন ম্যাট্রিক ও গুরুত্বপূর্ণ পাশ দ্বিতীয় শিক্ষক আবশ্যিক । ৭ই নভেম্বর দরখাস্তের শেষ দিন । শ্রীপঞ্চানন চট্টোপাধ্যায়, সেক্রেটারী ।

চক্রছানি ও দুষ্টিহীনতা ইত্যাদির একমাত্র অধিতীয় আবিষ্কার আইসান চিকিৎসক বা অন্ত্রোপচারের প্ররোজন নাই । ঘরে বসিয়া নিরাময় হইবার স্বর্ণ স্বযোগ—অহুপকারে মূল্য ফেরৎ । শিশি ২, দুই টাকা । হর্যাশ্রম, পাঁচপোতা, (বেঙ্গল) ।

তিপসহির কালী

পঞ্জিত প্রেসে পাইবেন ।
মূল্য প্রতি কোঁটা পাঁচ পয়সা ।



স্বকের স্বাস্থ্য ও সৌন্দর্য
সংরক্ষণের অভিনব
প্রসাধন জব্য

রেডিয়াম স্নো

শিশুদিগের কোমল চর্মে
নিরাপদে ব্যবহার
করা যায়।

স্বকের উপর অদৃশ্যভাবে অতি ক্ষমত
আবরণরূপে লাগিয়া থাকে। গ্রীষ্ম-
জনিত কষ্ট এবং চর্মরোগ হইতে
দেহকে রক্ষা করে।

স্বনামধন্যা শ্রীমতী সরলা দেবী বলেনঃ—রেডিয়াম স্নো
দেখিতে সুন্দর, স্পর্শে স্নেহময় ও স্পর্শে কোমল। ইহার
আকার প্রকারের নৌঠব বিলাতীর সমতুল। দেশী কার-
খানায় দেশী লোকের দ্বারা প্রস্তুত হইতেছে—না জানিলে
ইহাকে একটি শ্রেষ্ঠ বিলাতী বস্ত্র বলিয়া ভ্রম হইতে পারে।

(স্বাঃ) শ্রীসরলা দেবী।

প্রস্তুতকারক—
রেডিয়াম ল্যাবরেটরী
কলিকাতা।
ফোন—৩০৬২ বি, বি।

সোল এজেন্টস্—
বসাক ফ্যাক্টরী
৩নং ব্রজচৌরাসী স্ট্রীট, কলিকাতা।
ফোন—২১৮৩ বড়বাজার।

সব দোকানে পাওয়া যায়।



পরীক্ষিত ঔষধাবলী
কণ্টিক
বসন্তের প্রতিষেধক।
পেপ—অর্জুণ ও অস্ত্র।
বিল—হিষ্টিরিয়ার ঔষধ।
নুং—হাঁপানীর উপকারী।
হর—চুলকানি ও চর্মরোগে।
মূল্য প্রতি ড্রাম ১০, আনা।



সার্জারী জগতে যুগান্তর।

মহাত্মা আনন্দ ঋষির আবিষ্কৃত একমাত্র
অম্পেরীণ ইহা ব্যবহারে লক্ষ লক্ষ রোগী
বাগী, ফোড়া, কাববিড়ালী, পুনিকা, মুণ্ডের ত্রণ,
পৃষ্ঠ ত্রণ, উরুস্তম্ভ, শীতলী কর্ণমূল প্রভৃতি যন্ত্রণা-
প্রদ ব্যয় বহুল রোগ হইতে বিনা অস্ত্র ও বিনা
জালা যন্ত্রণায় মন্ত্রমুখের ন্যায় আরোগ্য হয়।
মূল্য প্রতি শিশি ১০, ডজন ১০০ মাত্র।



ইহা সেবনে ম্যালেরিয়া জ্বর, প্রীহা ও যকৃত সংযুক্ত জ্বর, নূতন
পুরাতন জ্বর, পালা ও কাম্প জ্বর, পিত্তশ্লেষ্মার জ্বর প্রভৃতি সর্বপ্রকার
জ্বর অতি লঘু আরোগ্য হয়। ম্যালেরিয়া প্রসিদ্ধিত ব্যক্তি লিভার ও
স্নীহা দ্বারা আক্রান্ত হইয়া ন্যায্য, শোথযুক্ত জর্গ সীর্ণ এমন কি অস্থি
চর্মদার হইয়াও এই দামোদর ঋষি ব্যবহারে নিঃশেষে আরোগ্যলাভ
করিতেছেন। মূল্য ১০০ প্রীহার মালিষ সমেত ২০

ফেরোকল—বাবতীয় গণোরিয়া (মেহ, প্রমেহ) রোগের অস্বাভাবিক মনোভাব। আজকাল
প্রায় অধিকাংশ যুবক যুবতী এই রোগে আক্রান্ত হইয়া যৌবনে বার্কিয়া প্রাপ্ত হন, এবং
নানাপ্রকার যন্ত্রণায় মর্মান্বিত ভোগ করেন এমন কি অনেকে জীবনে হতাশ হইয়া থাকেন।
ইহা ব্যবহারে উক্ত যন্ত্রণা প্রভাবে জালা ও পুঞ্জ ২১০ দিনে আরোগ্য করে। একটি
পিচকারীসহ প্রতি শিশি মূল্য ১১০ উক্ত ঔষধ সমূহ ভিঃ, পিতে লইলে মাওলাদি স্বস্তর লাগে।

সোল প্রোঃ **ডঃ বিরাই এণ্ড কোং কোম্পানি** এজেন্টস্—
ফতেপুর পোস্ট গার্ডেন রীচ, কলিকাতা।
এম, ভট্টাচার্য এণ্ড কোং
কলিকাতা

সন ১৩৪২ সালের ক্যালেন্ডার বিনামূল্যে বিতরিত হইতেছে।

হোমিও ঔষধ। সস্তায় বিশুদ্ধ—বিশুদ্ধতার জন্য গ্যারান্টি।
সাধারণ শক্তি (potency) ৩, ৬, ৩০ প্রতি ড্রাম ১১৫, ২০০ প্রতি ড্রাম ১০ মাত্র।
উৎকৃষ্ট স্বপ্নার, ম্লোবিউল, কর্ক, শিশি ইত্যাদি বিক্রয়্য মজুত আছে।
প্রাপ্তিস্থান—অটলবিহারী-শাখা-ঔষধালয়।
ভক্তার শ্রীদেবেন্দ্রচন্দ্র দাস (হোমিওপ্যাথ) রঘুনাথগঞ্জ, চাউলপট্টা, (মুর্শিদাবাদ)
রঘুনাথগঞ্জ পণ্ডিত প্রেসে—শ্রীবিনয় কুমার পণ্ডিত কর্তৃক সম্পাদিত, মুদ্রিত ও প্রকাশিত।

বি, মাল্লা এণ্ড সন্স।

কয়েকটি আশ্চর্য ও অনিশ্চিত মহোৎসব

স্বর্ণঘটিত কিওরেটিন-সালসা

বর্তমান বাবতীয় রসায়ণের মধ্যে সর্বোৎকৃষ্ট
কৃষ্ণ গুণবিশিষ্ট মহোৎসবী সালসা।
রক্তপরিষ্কারক, বল, শক্তি ও সুখার্জি-
কায়ক, পায়ন ও উপদংশ-বিষনাশক,
আমিবিক সৌকর্য, নষ্ট স্বাস্থ্য, শুক্রতারলা ও ধাতুদৌর্বল্য রোগে, এবং বাবতীয় স্ত্রীরোগে
এই পুরাতন ও জটিল রোগ সমূহের একমাত্র মহোৎসবী। কোন বাধা দ্বারা নিয়ম নাই।
বল অক্ষুণ্ণে সেধন করা যায়। মূল্য দেড় টাকা; মাওলাদি সমেত ২১০

ইলেক্ট্রোগোল্ড-কিওর

জীবনীশক্তি বর্ধক ও নষ্ট স্বাস্থ্য পুনরো-
দ্ধারক—হতাশ জীবনের একমাত্র বন্ধু।
শায়ুর দুর্ভোগতা, পুরুষহীনতা ও শুক্রহীন
প্রভৃতি রোগের অস্বাভাবিক কারণ। অপরিসীম শক্তি, বল উৎপন্ন করিতে অস্বীকারী।
স্বর্ণঘটিত কিওর, মেধা ও বুদ্ধিবৃত্তি তীক্ষ্ণ হয়, সুখার্জি, মানসিক প্রফুল্লতা ও সাময়িক উদ্বেজন।
ক্ষি করে; ছাত্র ও ছাত্রীজীবনের একমাত্র পরম সুহৃদ। মূল্য দেড় টাকা; মাওলাদি সমেত ২১০

গণোরা-বায়ম পিল (বটিকা)

বাবতীয় গণোরিয়া, প্রমেহ ও
ধাতুদৌর্বল্য রোগের বিশেষ পরী-
ক্ষিত আত্মপ্রদ মহোৎসব।
২১০ মাত্রের স্ত্রী পুরুষ উভয়েরই
রোগের অস্বাভাবিক কারণ। নূতন ও পুরাতন সর্বপ্রকার লক্ষণযুক্ত প্রমেহ ও মুত্রনালীর
রোগ এবং গ্রীলোকদিগের খেত ও রক্তপ্রদর প্রভৃতি আবেগ্য হয়। 'গণোরা-বায়ম' ঔষধ মিক্শচার ও
পিল দুই রকমের পাওয়া যায় উভয়েরই মূল্য প্রতি শিশি দুই টাকা, মাওলাদি সহ ২১০

হাঁপানি- থ্যাজমা-সিরাপ

হাঁপানি বাসকাশের অস্বাভাবিক মনোভাব। এক ঘণ্টায়
হাঁপানি যোগী মুক্তসম যন্ত্রণা হইতে নবজীবন
লাভ করে। সর্বপ্রকার লক্ষণ ও উপসর্গ বিশিষ্ট
হাঁপানি, হমা, শ্বাসরোগ এবং বাবতীয় হৃৎস্পন্দন
। শ্বাসনালীর প্রদাহ, ব্রঙ্কাইটিস, হৃৎপিণ্ডের প্রভৃতি রোগ বহু দিনের পুরাতন হউক না কেন
সহজ আবেগ্য হয়। এক্ষণে অস্বাভাবিক মনোভাব অস্বাভাবিক আবিষ্কৃত হয় নাই, প্রবল
র সময় স্বাভাবিক মনোভাব যন্ত্রণার একমাত্র মাত্র সেবনেই রোগ দূরীভূত হইয়া যোগী মুক্ত
। মূল্য দেড় টাকা মাওলাদি সমেত ২১০


বি, মাল্লা এণ্ড সন্স।
মাল্লা-মেডিকেল-হলে
(পোস্টকক্ষ নং ১১৪৩১) ৪নং গুলু ও চন্দ্রগর (লেন) কলিকাতা

সাধনা ঔষধালয়, ঢাকা

অধ্যক্ষ,
শ্রীযোগেশচন্দ্র ঘোষ এমএ, একসিএস(লণ্ডন)
ভাগলপুর কলেজের রসায়ন শাস্ত্রের ভূতপূর্ব অধ্যাপক

ব্রাঞ্চ:—শ্রীমবাজার (মার্কেট) কলিকাতা * ২১০ বৌবাজার (কলিকাতা)
৬৭৪ ষ্ট্রীট রোড (বড়বাজার) কলিকাতা * চট্টগ্রাম * জমসেদপুর (সাকচাঁ হাইওয়ে)
বিহার * তিনহুকিয়া (আসাম) * গৌহাটী (আসাম) * দিনাজপুর * পটনা (বিহার) *
পাটুয়াটুলী (ঢাকা) * বগুড়া * বর্ধমান * ভাগলপুর (বিহার) * মানিকগঞ্জ * মেদিনীপুর
রয়েল (২০২ লুইস স্ট্রীট) ব্রহ্মদেশ * লাহোর (পাঞ্জাব) * দিল্লীপুর (মালয় দেশ) *
লণ্ডন এজেন্সি—হাই-ইন্ডিয়ান * কলকো (সিলোন)।

সর্ববিধ ঔষধ বিশুদ্ধভাবে ও আয়ুর্বেদশাস্ত্রমতে, আমার নিজ তত্ত্বাবধানে প্রস্তুত
হইতেছে। পত্র লিখিলে বিনামূল্যে ক্যাটালগ পাঠান হয়। বিস্তারিত অবস্থা জানাইলে
যত্ন সহিত উপযুক্ত ব্যবস্থা দেওয়া হয়।
মকরবজ (বিশুদ্ধ ও স্বর্ণঘটিত) তোলা ৪ * বিশুদ্ধ চ্যবনপ্রাশ সের ৭
শুক্লসঞ্জীবন সের ১৬ * অবলাবান্ধব যোগ ১৬ মাত্রা ২



তারার বালী

আমাদের বিশেষত্ব



আমাদের এই তারার বালী আধুনিক উন্নত
বৈজ্ঞানিক প্রণালী অনুযায়ী মেশিনে এবং
সেই শক্তি বান বালী বিশেষত্ব শ্রীমুক্ত টি
পি, বসুমহাশয়ের চামুচ ও সঞ্জীবিত
তত্ত্বাবধানে প্রস্তুত। ইহারই একমাত্র
বিজ্ঞ কর্মী দক্ষতায় একদিন এশিয়া
মহাদেশের সুপ্রসিদ্ধ বিস্কুট ও বালী
প্রস্তুতকারক স্বনামধন্য স্বর্গীয় (শ্রীমুক্ত)
কে.সি.বসুমহাশয় বিস্কুট ও বালী
প্রচলন করিয়া জগতে আদর্শ
স্থানীয় হইয়া ছিলেন। এই ব্যবসায়
ইহার অভিজ্ঞতা ১৬ বৎসরের ও
অধিক কালের। ইহা হস্ত পুষ্ট নহে।

টি.পি.বসু এণ্ড কোম্পানী লিঃ
তারার ভিটা মুড় ফ্যাক্টরী
পোঃ বাগবাজার কলিকাতা