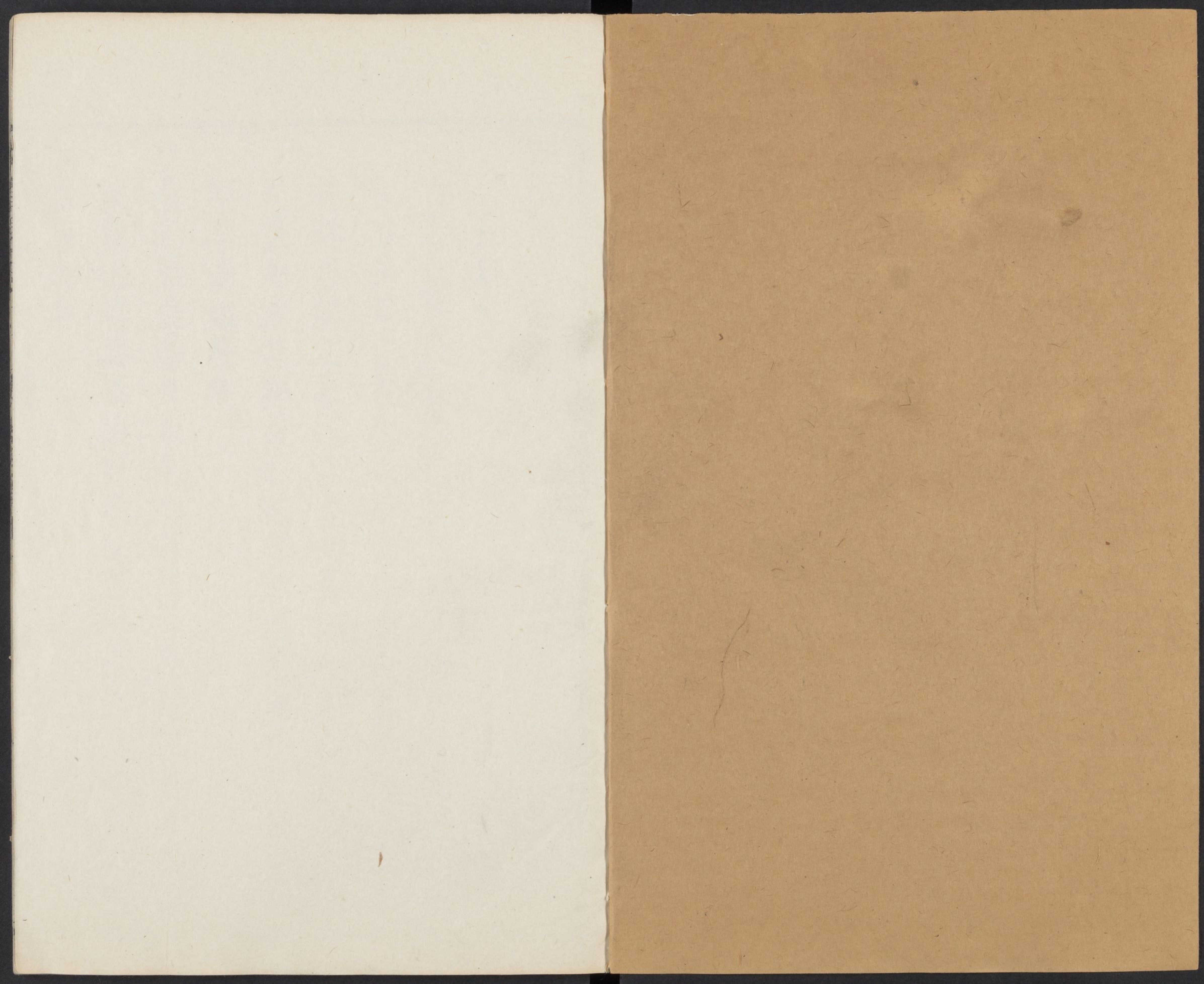


T 3183/0.81

5

CHINESE - JAPANESE LIBRARY OF
HARVARD - YENCHING INSTITUTE
AT HARVARD UNIVERSITY
FEB 9 1940

3182/81



湖廣通志卷之第十一

戶口

古者歲登民數大司徒獻於天府其多寡繫於夫
有不詳且實者故成周盛時烟火萬里比戶可封
林林總總之衆迨西漢文景之世木之或改或改
氏爲邦本井細故也是自秦承建國戶口最繁至
明季而始敝矣

皇清定鼎出湯火而更生之際仁厚養生高日登
派宣化以興富教時雍風動柯以知無作戶口

湖廣通志卷之十一

湖廣通志卷之第十一

哈佛大學漢和
圖書館珍藏印

戶口

古者歲登民數大司徒獻於天府其多寡繁耗未
有不詳且實者故成周盛時烟火萬里比戶可封
林林總總之象迄西漢文景之世未之或改誠哉
民爲邦本非細故也楚自春秋建國戶口最繁至
明季而始敝矣

皇清定鼎出湯火而更生之深仁厚澤生齒日盛承
流宣化以興富教時雍風動何以加焉作戶口志
湖廣通省戶口

康熙貳拾貳年分

原額人丁玖拾捌萬玖千伍百陸拾玖丁貳升捌
 合額徵丁銀貳拾伍萬玖千柒百貳拾捌兩柒
 錢叁分伍釐陸毫貳絲貳忽叁微柒塵柒漠內
 有康熙肆年奉 文豁免運夫人丁壹拾柒萬
 捌千壹百肆拾伍丁柒升玖合壹勺肆抄伍圭
 豁除丁銀肆萬柒千柒百柒拾叁兩陸錢叁分
 伍釐壹毫伍忽叁塵叁漠肆范又額外新增人
 丁肆萬肆千柒百玖拾伍丁肆斗貳升肆合貳
 勺新增丁銀壹萬伍拾貳兩陸錢柒分柒釐叁

毫柒絲柒忽肆微伍塵壹織肆泐壹漠捌范又
 更名項下人丁陸千陸百陸拾玖丁陸升壹合
 肆勺捌抄貳撮陸圭叁粒叁粟應徵銀壹千陸
 百柒拾玖兩肆錢玖分陸毫叁絲貳忽伍微柒
 塵玖織柒泐捌范又屯丁陸百丁伍升壹合應
 徵銀肆百壹拾貳兩捌錢伍分叁釐捌毫肆絲
 壹忽玖微肆塵壹織壹泐陸漠伍范伍沙

西漢荊州刺史戶七十七萬一百六十七口三
 百八十九萬七千八百七十二東漢荊州刺史
 戶一百四十五萬六千七百三十八口六百五
 十三萬三千三百五十四晉江夏諸郡戶三十
 五萬一千七百四十八口缺隋江夏諸郡戶六
 十萬一千七百一十七口缺唐鄂岳諸州戶四

十八萬二千二百四十八萬五百二十一
 宋荆湖北路戶二十五萬四千一百四十一
 四萬五千八百四十四荆湖南路戶九十六萬
 八千九百三十三口二百一十三萬六千六百六
 十七明洪武初湖省諸郡戶七十七萬五千八
 百五十一口四百七十七萬二千六百六十一
 百四十三萬九千九百六十一 成化八年戶
 五十一萬七千一十三口四百一十七萬三千
 三百八十五 弘治十五年戶五十七萬四千八
 百七十七口三百七十八萬一千七百一十四
 正德七年戶七十七萬五千八百五十一口四
 百七十萬二千六百六十 嘉靖四十一年戶
 五十三萬八千七百三十九口四百四十六萬
 四千八百五十一 隆慶六年戶五十四萬一
 千三百一十口四百三十九萬八千七百
 八十五丁一百三萬三千五百六十一

湖廣北布政司轄武漢黃安德荆襄鄖捌府

康熙貳拾貳年分

原額人丁伍拾壹萬伍千肆拾柒丁額徵丁銀壹

拾肆萬陸千玖百陸拾叁兩捌錢伍分伍釐陸

毫陸絲壹忽貳塵伍織柒漠內有康熙肆年奉

文豁免運夫人丁捌千玖百貳拾玖丁豁除丁

銀貳千柒百柒拾貳兩壹錢捌釐玖毫柒絲玖

忽捌塵叁織捌渺捌漠伍茫外於順治拾肆康

熙元拾壹貳拾壹肆年新增人丁叁萬叁千貳

百貳拾肆丁叁斗柒并肆合貳勺新增丁銀柒

千柒拾陸兩伍錢壹分貳釐玖毫叁絲壹忽陸

微肆塵捌渺捌漠捌茫又更名項下人丁壹千

陸百捌拾陸丁捌合壹勺叁抄應徵銀伍百玖拾叁兩貳錢伍分叁釐貳毫壹絲柒忽柒微肆塵

武昌府

康熙貳拾貳年分

原額人丁壹拾叁萬伍千柒百捌拾伍丁額徵丁銀貳萬柒千叁百玖拾玖兩貳錢玖分伍釐玖毫叁絲陸忽玖微肆塵壹織壹渺捌漠外於順治年奉 文豁免運夫人丁壹千貳百伍拾貳丁豁除丁銀貳百肆拾柒兩貳錢玖分伍釐陸毫

陸絲柒忽叁微玖塵壹織壹渺捌漠外於順治拾肆年並康熙拾壹年及貳拾壹年額外新增人丁柒千玖百叁拾叁丁肆斗肆升肆合貳勺新增丁銀壹千壹百伍拾貳兩伍錢柒分柒釐貳毫捌絲柒忽叁塵柒漠叁茫

明戶四萬二千八百六口五十萬八千六百五十七丁一十二萬九千七百三十 江夏戶一

萬一千四百八十四口九萬九百五十三丁一萬六千一百六十三 武昌戶五千四百三十

八口五萬五千五百八十三丁一萬二千九百七十一 嘉魚戶二千三百四口二萬七百九

十七丁四千九百六十二 蒲圻戶五千七百七十七口七萬三千三百一十一丁二萬一千一百八

十 咸寧戶二千一百一十八口三萬九千三百四十六丁一萬一百 崇陽戶一千九百四

十一口二萬四千七百九十八丁一萬五百二十七
 通城戶二千七百二十八口四萬四千
 四百六十三丁一萬二千二十一興國戶六
 千一百七十口七萬七千二丁二萬一千二百
 五十通山戶九百三十四口一萬七千二百
 七十丁四千六百六十一大冶戶三千九百
 八十九口六萬五千一百三十
 四丁一萬六千三百九十五

漢陽府

康熙貳拾貳年分

原額人丁除撥歸漁田隨丁外該人丁捌千貳百
 肆拾貳丁額徵丁銀貳千叁拾陸兩伍錢貳分
 叁釐玖毫捌絲貳忽玖微肆塵內有康熙肆年
 奉文豁免運夫入丁柒百貳拾柒丁豁除下

銀壹百捌拾柒兩柒錢伍分陸釐捌毫柒絲貳
 忽捌微伍纖外於順治拾肆年並康熙元年拾
 壹年及貳拾壹年額外新增人丁貳千貳百丁
 新增丁銀陸百貳拾兩陸錢貳分肆釐陸毫玖
 絲肆忽玖微肆纖又更名項下人丁伍拾伍丁
 應徵丁銀壹拾柒兩柒錢叁分叁毫伍絲

明戶六千一百六十四口三萬二千九百一十
 七丁六千八百八十八漢陽戶四千四百八
 十口二萬五千四百八丁五千一百二十八
 漢川戶一千六百八十四口七千五百九丁一
 千七百六十

黃州府

康熙貳拾貳年分

原額人丁玖萬陸千伍拾丁額徵丁銀貳萬玖千

肆兩陸錢貳分壹釐肆毫捌絲貳忽貳微壹塵

壹織柒渺內有康熙肆年奉 文豁免運夫入

丁壹千陸百貳拾貳丁豁除丁銀伍百壹拾貳

兩叁錢捌分壹釐貳毫陸絲捌忽肆微貳塵壹

織柒渺外於康熙拾壹年並貳拾壹年額外新

增人丁捌百肆拾貳丁新增丁銀貳百陸拾捌

兩伍錢貳分壹釐肆肆毫貳絲陸忽陸微叁塵肆

織陸渺

明戶七萬六千五百九十九口八十七萬一千二

七十五丁九萬六千一十 黃岡戶一萬三千

三百九十六口一十五萬七千八百九十五丁

一萬二千七百七十八 黃陂戶四千九百一

十四口一十三萬五百丁一萬三千九百五十

七 麻城戶一萬七百四十一口一萬二千八百

十七丁一萬六千五百 羅田戶五千九百八

萬六千二百九十四丁四千四百九十八 蘄水

戶一萬三千一百五十九口一十一萬八千七

百四十一丁一萬三千三百九十 蘄州戶七千九

百一十四口六萬八千五百一十丁一萬五千五百

安陸府

康熙貳拾貳年分

戶口

六

六

原額人丁陸萬叁千伍百壹拾貳丁額徵丁銀貳萬玖百壹拾肆兩叁分叁釐柒毫叁忽貳塵玖織柒渺伍漠內有康熙肆年奉 文豁免運夫

人丁壹千柒百叁拾柒丁豁除丁銀伍百捌拾貳兩伍錢貳分壹毫伍絲捌忽貳微貳塵壹織捌渺捌漠肆茫外於順治拾肆拾陸及康熙元年並康熙拾壹貳拾壹年新增人丁捌千陸百捌拾貳丁新增丁銀貳千叁百壹拾叁兩貳錢柒釐柒絲捌忽柒微貳塵陸織陸渺貳漠

明戶三萬七千九百一十七口二十五萬八千一百六十七丁六萬三千九百六十一

鍾祥

戶五千八百七十九口三萬九百九十七口二百七十

京山戶四千四百二十二口四萬四千四十五丁一萬三千七百三十六

潛江戶四千一百三口三萬一千八百四十四丁五千四百三十八

荊門戶八千九百一十六口六萬一千六百八十六丁一萬四千九百

當陽戶一千三百八十四口七千一百五十八丁二千五百六十一

沔陽戶八千四百八十口四萬二千七百六十四丁一萬二千六百一十四

景陵戶四千七百九十三口三萬九千七百九十九丁七千三百四十二

德安府

康熙貳拾貳年分

原額人丁伍萬叁千陸百柒拾肆丁額徵丁銀壹萬叁千壹百叁兩貳錢玖分叁毫捌絲叁忽貳

微貳塵陸織壹渺內有康熙肆年奉 文豁免

運夫人丁貳百貳拾伍丁豁除丁銀柒拾叁兩

陸錢貳分壹釐貳毫柒絲叁忽貳微肆塵肆織

叁渺陸茫外於順治拾肆年並康熙拾壹年及

貳拾壹年額外新增人丁壹萬叁千壹百貳拾

壹丁新增丁銀貳千伍百伍拾伍兩陸錢玖分

貳釐貳毫柒絲柒忽叁微柒塵壹織玖渺陸漠

叁茫

明戶一萬二千七百三十五口一十萬一千九

百八十七丁五萬三千六百七十四 安陸戶

一千四百五十二口一萬二千二百二丁二千

七百九十五 雲夢戶一千八十九口一萬七

千三丁二千三百二十四 孝感戶三千九百

九十九口六萬五千二百一十七丁一萬三千

一十三 應城戶一千六百四十九口三萬七

千三丁四千九百四 隨州戶二千九百六十

八口五萬九百三十六丁二萬三千三百三十

三 應山戶一千五百七十八口二萬六千五

百五十六丁

七千三百五

荊州府

康熙貳拾貳年分

原額人丁陸萬玖千肆百柒拾壹丁額徵丁銀貳

萬肆千肆百貳拾玖兩壹錢肆釐壹毫捌絲叁

忽捌塵貳渺內有康熙肆年奉 文豁免運夫

人丁貳千陸百陸拾柒丁豁除丁銀玖百陸拾

參兩貳錢玖分柒釐陸毫陸絲捌忽柒微捌塵
 柒渺壹漠伍茫外於康熙拾壹年並貳拾壹年
 新增人丁肆百肆拾伍丁玖斗叁升新增丁銀
 壹百陸拾伍兩捌錢玖分壹毫陸絲陸忽玖微
 柒塵叁纖陸渺叁漠貳茫

明戶五萬五千一十四口三十萬七千二百四
 十四丁六萬三千四百七十六 江陵戶二萬
 二千三十五口一十一萬九千四百四十一萬三
 千三十九 公安戶五千八百六十五口三萬
 五千七百六十七丁九千四百二十九 石首
 戶五千六百九十九口三萬三千二十八丁四
 千五百一十四 監利戶六千八百三十七口
 三萬三千九百一十八丁六千八百三十二
 松滋戶三千八百四十一口二萬三千五百二
 十一丁七千六百三 夔陵戶一千七百四口

九千二百二十九丁三千八百四十四 枝江
 戶二千七百五十七口二萬一千一百一十一
 丁二千八百一十一 長陽戶九百二十三口
 六千三百七十二丁三千二百五十九 宜都
 戶一千五百二十八口八千四百四十一丁二
 千九百八十四 遠安戶九百七十二口六千
 三百四十六丁一千九百一十一 歸州戶九
 百三十三口四千八百一十二丁一千一百三
 十 興山戶六百六十九口六千一百一十四
 丁二千五百 巴東戶一千二百五十三口八千
 八百三十三丁四
 千一百一十五

襄陽府

康熙貳拾貳年分

原額人丁伍萬玖千貳拾陸丁額徵丁銀貳萬肆
 百伍拾貳兩陸錢玖分壹毫叁絲玖忽伍微玖

塵陸織貳漠內有康熙肆年奉 文豁免運夫

人丁陸百壹拾丁豁除丁銀壹百捌拾兩柒錢

貳分伍釐陸絲壹忽肆微肆塵貳織壹渺外更

名項下人丁壹千陸百貳拾叁丁叁斗捌升玖

合柒勺應徵丁銀伍百柒拾貳兩柒錢捌分貳

毫叁絲貳忽柒微肆塵

明戶二萬三千四百五十一口一十九萬四千

一十四丁五萬三千七百一十五 襄陽戶五

千八百三十二口三萬八千五百八十七丁一

萬一千六百六十八 南漳戶五千二百九十九

口五萬五千七百三十三丁八千二百九十六

宜城戶一千八百九十四口一萬九千二百三

十四丁五千六百三十二 棗陽戶二千二百

三十五口二萬八千二百七十七丁八千七百一十

六 穀城戶三千七百六十五口二萬三千五

十二丁一萬一百七十六 光化戶一千八百

四十九口一萬四千三百四十四丁三千六百

均州戶二千五百七十七口一萬四千八百六

十二丁五千

六百三十五

鄖陽府

康熙貳拾貳年分

原額人丁貳萬玖千貳百捌拾柒丁額徵丁銀玖

千陸百貳拾肆兩貳錢玖分伍釐捌毫伍絲內

有康熙肆年奉 文豁免運夫丁捌拾玖丁

豁除丁銀貳拾肆兩伍錢壹分壹釐捌忽柒微

柒塵柒織又更名項下人丁柒丁陸斗壹升捌

合肆勺叁抄應徵丁銀貳兩柒錢肆分貳釐陸毫叁絲伍忽

明戶一萬一千六十三口一十萬七千四百六十九丁一萬九千一百六十五 鄭戶二千八百一十三口三萬三千一百二十七丁五千一百七十三 房戶一千七百九十六口一萬一千九百九十九丁二千二百九十三 竹山戶一千五百八十二口一萬六千二百六十五丁四千三百七十一 上津戶一千九百四十四口八千四百一十九丁一千四百二十二 竹谿戶一千一百七十四口一萬四千九百六十五丁一千八百一十一 保康戶九百四十五口一萬六千三百一十七丁七百五十一 鄭西戶一千六百五十九口一萬三千三百三十四丁三千三百四十九

湖廣南布政司轄長衡永寶岳常辰七府榔靖二州
康熙貳拾貳年分

原額人丁肆拾柒萬肆千伍百貳拾貳丁貳分捌

釐額徵丁銀壹拾壹兩貳千柒百陸拾肆兩捌

錢柒分玖釐玖毫陸絲壹忽叁微肆塵伍纖內

有康熙肆年奉 文豁免運夫並逃亡人丁壹

拾陸萬玖千貳百壹拾陸丁柒分玖釐壹毫肆

絲伍微豁除丁銀肆萬伍千壹兩伍錢貳分陸

釐壹毫貳絲伍忽玖微肆塵陸纖壹渺肆漠玖

茫額外新增人丁壹萬壹千伍百柒拾壹丁伍

分新增丁銀貳千玖百柒拾陸兩壹錢陸分肆

釐肆毫肆絲伍忽捌微壹塵伍渺叁漠更名項

下人丁肆千玖百捌拾叁丁伍分叁釐叁毫伍
 絲貳忽陸微叁塵叁織應徵銀壹千捌拾陸兩
 貳錢叁分柒釐肆毫壹絲肆忽捌微叁塵玖織
 柒渺捌茫又屯丁陸百丁伍分壹釐應徵銀肆
 百壹拾貳兩捌錢伍分叁釐捌毫肆絲壹忽玖
 微肆塵壹織壹渺陸漠伍茫伍沙

長沙府

康熙貳拾貳年分

原額人丁壹拾壹萬肆千玖百陸拾丁額徵丁銀
 壹萬玖千玖百肆拾肆兩玖錢柒分柒釐貳毫

肆忽壹微玖塵叁渺內有康熙肆年奉 文豁
 免運夫人丁伍萬玖千叁百叁拾玖丁柒分叁
 釐玖毫陸絲伍微豁免丁銀壹萬伍百肆拾兩
 陸錢玖分柒釐捌毫陸忽捌微貳塵柒織陸渺
 捌漠陸茫又更名項下人丁貳千柒拾丁伍分
 叁釐叁毫伍絲貳忽陸微叁塵叁織額徵丁銀
 肆百陸拾兩陸錢伍釐陸毫貳絲伍忽陸微貳
 塵伍織肆渺捌茫

明戶六萬六千六十五口四十二萬七千一百
 六十四丁一十四萬八千二十二 長沙戶六
 千一百五十二口二萬七千一百三十七丁六
 千三十二 善化戶三千三百八十三口二萬

三千九百八十五丁七千五百九十四 湘潭
 戶二千九百三十九口二萬五千一百四十三
 丁三千八百五十 寧鄉戶三千六百三十九
 口三萬四千二百八十六丁一萬一千二百三
 十 湘陰戶七千四百九十八口五萬三千三
 百七十四丁三萬六千八百八十一 瀏陽戶七千
 四百六十一口五萬五千七百一十六丁三萬
 二千六百三 醴陵戶四千九百六十二口三
 萬六千八百二十三丁五千五百六十 益陽
 戶四千二百一十五口三萬一千八百七十二
 丁一萬一千三百一十 湘鄉戶九千三百四
 十一口五萬一千四百二十二丁二萬一千三
 十三 攸戶八千二百一十三口四萬四千五
 百一十丁五千三百九十三 安化戶一千六
 百四十九口一萬四千八百八十九丁四千五
 百四十一 茶陵戶六千六百一十三口二萬
 八千七百八千
 二百九十五

衡州府

康熙貳拾貳年分

原額人丁陸萬壹千貳百肆丁額徵丁銀壹萬玖

千陸百貳拾貳兩玖錢捌分貳釐柒毫貳絲伍

忽壹微玖塵壹纖肆渺內有康熙肆年奉 文

豁免運夫入丁貳萬肆千伍百陸拾壹丁豁除

丁銀捌千陸百伍拾貳兩柒錢壹分玖釐貳毫

肆微捌塵壹纖捌漠捌茫額外新增人丁壹百

貳拾捌丁新增丁銀貳拾柒兩貳錢柒分捌毫

陸絲貳忽柒微貳塵伍纖

明戶五萬一千九百六十一口三十五萬八千
九百一十六丁八萬六千八百八十六 衡陽

戶一萬二千七百二十口七萬九千三百一十
 五丁二萬九千一百五十五 衡山戶四千五
 百二十一 口三萬七千一百二十二丁一萬一
 千四百三十八 耒陽戶四千三百四十六口
 五萬六千六百五十五丁一萬二千一百八
 戶一千五百九十一口八千九百六十丁二千
 二百八十一 安仁戶五千五百六十一口一萬八
 千三百七十七丁三千九百一十八 鄱戶二
 千五百三十五口一萬二千三百七十六丁二
 千五百四十一 桂陽戶一萬一千五百七十
 萬二千一百五十一丁八千五百一十一 藍山戶四
 千一百三十三口三萬二千九百九十九丁二
 千一百一十口三萬二千七百四十九丁二千八
 七十二 臨武戶六千七百五十五口四萬一
 千二百六十二丁一萬四千五百二十二

永州府

康熙貳拾貳年分

原額人丁肆萬柒千捌百陸拾陸丁額徵丁銀壹

萬壹千貳百伍拾貳兩陸錢叁分壹釐貳毫壹

忽捌微伍塵捌纖壹渺內有康熙肆年奉

文豁免運夫並逃亡人丁叁千肆百柒拾丁豁

除丁銀陸百貳拾肆兩柒錢伍分捌毫壹絲叁

忽陸微肆塵捌纖伍渺額外新增人丁壹萬捌

百叁拾丁伍分額徵丁銀貳千柒百捌拾壹兩

捌錢叁釐玖絲柒微貳塵貳纖陸渺

明戶二萬三千八百八十一口一十四萬一千

六百三十三丁五萬四千九百九十九 零陵戶

四千七百七十五口三萬七千四百七十七丁八千

千八百三十七
道戶四千六百八十九口二
萬四千六百二十二
丁一萬二千三百九十五
遠戶七千四百二十一
口二萬八千六百六
一萬三千一百一十六
永明戶二千三百六
十三口一萬四千六
十一千三千七百五
江華戶七百六十九
日四千四百三十三
丁一千三百三十四
五十四

寶慶府

康熙貳拾貳年分

原額人丁伍萬叁千捌百捌拾叁丁額徵丁銀壹

萬壹千玖百肆拾叁兩叁錢陸分

絲貳忽捌微壹塵肆織內除逃亡人丁壹千肆

百陸拾肆丁肆分肆毫豁除丁銀叁百叁拾肆

兩肆錢陸分玖釐肆毫柒絲柒忽貳塵陸織貳

捌捌漢陸茫額外新增人丁壹百肆拾柒丁新

增丁銀叁拾柒兩貳分壹釐玖毫肆絲肆忽玖

微伍塵陸渺

明戶二萬六千三百八十八口二十二萬一千二百
七丁五萬三千八百八十三 邵陽戶七千九
百一十五口八萬四千一十五丁一萬八千一
百九 新化戶二千八百五十口五萬二千五
百一十四丁一萬五千五百五十七 武岡戶
六千九百二十口六萬九百六十六丁一萬五
千二百七十七 新寧戶一千三百八十七口
一萬一千九百六十六丁一千八百四十三 城步
戶一千五百六十六口一萬二
千六百一十六丁三千九百七十七

岳州府

康熙貳拾貳年分

原額人丁伍萬叁千肆百貳拾壹丁額徵丁銀壹萬捌千柒百伍拾柒兩貳錢捌分柒釐貳毫叁絲肆忽陸微捌塵壹織捌渺內有康熙肆年奉文豁免運夫並逃亡人丁叁萬肆千肆百柒拾肆丁伍分豁除丁銀壹萬壹千伍百陸兩貳錢捌分捌釐肆毫貳絲叁微玖塵伍織貳渺肆漠陸茫又更名項下人丁柒丁應徵丁銀貳兩伍錢壹分伍釐陸毫捌絲壹忽捌微伍塵壹織貳渺

明戶四萬六千二百一十七口二十八萬三千七百八十八丁六萬五千九百一十三口巴陵戶一萬一千九百一十一口六萬八千九百九十九丁一萬六千五百六十二口臨湘戶二千三百一十七口一萬四千四百三十七丁二千二百七十三口華容戶四千二百三十二口一萬六千七百七十二丁三千四百六十七口平江戶五千六百六十六口五萬五千五百四十一丁七千五百口澧戶七千四百三十三口石門戶四千二百一十六口二萬五千一百一十七口三萬五千九百一十一口慈利戶九千三十五口四萬八千六百三十二口七千八百九十五口安鄉戶二千七百一十一口一萬二千四百九十八口一千七百七十四口

常德府

康熙貳拾貳年分

原額人丁肆萬陸千米百伍拾肆丁額徵丁銀壹萬肆百肆拾陸兩肆錢陸分肆釐叁毫捌絲柒微玖塵米織捌渺內有康熙肆年奉 文豁免運夫並逃亡人丁壹萬肆千陸百壹拾肆丁豁除丁銀叁千肆百捌拾伍兩壹錢玖分玖釐玖毫陸絲捌忽玖微伍織肆漠又更名項下人丁貳千玖百陸丁額徵丁銀陸百貳拾叁兩壹錢壹分陸釐壹毫柒忽叁微陸塵叁織壹渺

明戶二萬一千一百四十五口一十四萬四千五百四十三丁三萬八千三百九十三口 武陵戶九千三百三十六口五萬三千六百七十一丁一萬三千五百三十一口 桃源戶五千三百七十九

十七口四萬四千六百六十四丁一萬三千一百五十六口 龍陽戶五千四百一十一口三萬七千八百三十九丁八千一百六十七口 沅江戶一千二百一十一口八千三百七十七丁三千五百三十九

辰州府

康熙貳拾貳年分

原額人丁叁萬捌千柒百壹拾壹丁貳分捌釐額徵丁銀壹萬叁千肆百陸拾壹兩柒錢貳分柒釐伍絲陸微陸織叁渺內有康熙肆年奉 文豁免運夫並逃亡人丁貳萬陸千壹百伍拾柒丁壹分肆釐柒毫捌絲豁除丁銀捌千柒百柒

拾叁兩陸分叁釐壹毫壹絲壹忽伍微肆塵伍
 織玖茫又屯丁項下人丁陸百丁伍分壹釐應
 徵丁銀肆百壹拾貳兩捌錢伍分叁釐捌毫肆
 絲壹忽玖微肆塵壹織壹渺陸漠伍茫伍沙

明戶二萬三百三十二口一十五萬六千七百
 二十四丁三萬五千七百七十六 沅陵戶七
 千一百七十一口五萬五千一百九十六丁一
 萬一千五百九十 瀘溪戶一千五百八十口
 一萬四千七百四十一丁七百零七 辰溪戶
 一千二百七十七口八千九百四十一丁一千
 六百二十九 溆浦戶四千一百九十二口三
 萬八千三十八丁一萬一千三百五十九 沅
 戶三千一百四十九口一萬九千一百三十六
 丁三千七百九十七 黔陽戶一千九百六十
 三口一萬二千四百三十六丁三千五百三十
 二 麻陽戶九百八口六千二百四十四丁一

千一百
 六十二

直隸郴州

康熙貳拾貳年分

原額人丁叁萬叁千柒百壹拾捌丁額徵丁銀柒

千貳百壹拾肆兩貳錢壹分壹釐柒毫叁絲壹

忽貳微伍織叁渺內除逃亡人丁伍千壹百叁

拾陸丁豁除丁銀壹千捌拾肆兩叁錢叁分柒

釐叁毫貳絲柒忽壹微壹塵柒織貳渺玖漠肆

茫額外新增人丁肆百陸拾陸丁新增丁銀壹

百叁拾兩陸分捌釐伍毫肆絲柒忽肆微壹塵

貳織參渺參漠

明戶一萬五千八百八十六口九萬四千三百
 九十丁四萬三千三百六十 本州戶四千七
 百零六口一萬六千三百四十丁六千四百六
 十二 永興戶三千八百八十五口二萬三千
 九百四十八丁一萬七百二十六 宜章戶二
 千八十二口二千七百七十七丁四千七百七
 十七 桂陽戶二千一百三十七口一萬五千
 八百一十六丁七千七百二十一 興寧戶二
 千四百六十一口二萬三千八百三十一丁一
 萬一千三百五十六 桂東戶六百六口五千
 七百六十八丁 二千三百八

直隸靖州

康熙貳拾貳年分

原額人丁貳萬肆千伍丁內除老幼不成丁並原

隨糧帶派及康熙肆年奉 文豁免運夫外實

在天柱縣歸化三里苗丁肆千肆拾壹丁額徵

丁銀壹百貳拾壹兩貳錢叁分

明戶九千九百七十六口八萬八千六百九十
 丁一萬九千七百一十九 本州戶二千四百
 七十八口一萬四千八百二十九丁三千五百
 六十 會同戶二千七百七十六口二萬五千
 五百三十六丁六千三十四 通道戶六百六
 十四口五千三百六丁三百三十五 綏寧戶
 四千五十八口四萬三千
 一十九丁九千七百九十

湖廣通志卷之第十二

田賦

什一而稅古制也由三代以暨有明任上作貢今古一揆豈非立法於不可變者歟我

國家成賦悉因前制而勤恤過之

賜蠲賜復歲不虛行猶慮民間疾苦時

詔所司以休養為亟誠底慎之心也荆楚則壤總不

離乎禹貢塗泥之八等惟正之供其所樂輸奉實

政以惠元元能無望於司牧者之加意乎作賦役

志

湖廣通省田賦

康熙貳拾貳年分

原額田地山塘共捌拾壹萬陸千肆百壹拾柒頃
叁拾捌畝肆分壹釐柒毫陸忽肆微續於各案
內清出田地叁百柒拾貳頃肆拾壹畝壹分叁
釐柒毫壹絲肆忽叁微貳塵柒纖壹渺竊查額
內尚有荒蕪田地額編錢糧見係除荒徵解統
俟開墾全熟庶以歸復足額理合登明

原額編秋糧米麥共貳百壹拾貳萬肆千貳百肆
拾石肆斗玖升陸合貳勺伍抄玖撮叁圭玖粒

各折徵不等共折徵銀壹百玖拾玖萬柒千陸
百壹拾玖兩玖分伍釐陸毫叁絲陸忽肆微肆
塵伍纖柒渺陸漠叁茫內鄖陽府額編米壹萬
壹千玖百玖拾玖石伍斗貳升肆合伍勺陸抄
肆撮叁圭貳粒仍復照徵本色以克兵糧理合
登明

又額外清出田地應編米麥共陸百肆拾叁石壹
斗玖升壹合肆抄陸撮貳圭捌粒叁粟折徵銀
肆百陸拾叁兩貳錢捌釐壹毫肆絲肆忽陸纖
捌渺貳漠柒茫

又寶慶府屬西延界糧夏秋米壹拾陸石叁斗捌
升伍合柒勺壹抄叁撮玖圭貳粒每年聽廣西
全州解納銀壹拾壹兩捌錢陸分捌毫

荆衡辰柳四府州屬原額桑絲銀玖百陸拾捌兩
貳錢壹分柒釐壹毫叁絲肆忽玖微伍塵陸纖

辰州府屬棉花額徵銀叁兩玖錢叁分肆釐陸毫
原額編本色漕糧正耗米叁拾伍萬叁千貳百壹
拾壹石玖斗叁升柒勺貳抄伍撮壹圭玖粒

又額外清出漕糧貳拾壹石叁斗貳升壹抄陸撮
壹粒柒粟

原額編本色南米叁拾貳萬伍千石

又額外清出南米壹拾捌石壹合肆勺玖抄捌撮
捌圭貳粒陸粟

又靖寶二府州屬原額本色並康熙伍年丈量新
增共米壹萬捌千捌拾陸石柒斗肆升肆合壹
勺伍抄柒圭貳粒伍粟

原額編本色孤貧米貳百捌拾捌石

原額徵驢脚米折銀叁萬玖千兩

又額外清出驢脚銀貳兩壹錢柒分貳釐陸毫陸
絲壹忽肆微肆塵柒漠玖茫

原額屯田及歸併屯田共伍千貳百肆拾肆頃叁拾叁畝伍釐玖毫貳絲肆忽陸塵貳渺玖漠查衡寶辰柳靖五府州尚有荒蕪屯田額編錢糧見係除荒徵解統俟開墾全熟庶以歸復足額理合登明

原額編屯糧肆萬柒千肆百肆拾叁石柒斗柒合柒勺貳抄伍撮陸圭各折不等共折徵銀叁萬肆千叁百壹拾陸兩壹錢肆分玖釐叁毫柒絲貳忽玖微柒塵柒纖陸渺柒漠柒茫貳沙又額外清出屯田柒拾頃叁拾畝貳分貳釐

清出屯糧貳百捌拾壹石貳斗捌合捌勺應折徵銀壹百肆拾兩陸錢肆釐肆毫

原額更名田地山塘湖共陸萬玖千肆百柒拾捌頃柒畝玖分貳釐柒毫叁絲柒微查各府屬尚有荒蕪田地額編錢糧見係除荒徵解統俟開墾全熟庶以歸復足額理合登明續於各案内清出額外更名田地壹千貳拾壹頃叁拾伍畝貳分肆釐壹絲伍忽

原額編秋糧米麥共壹萬陸千叁百捌拾石陸斗叁升叁合陸勺伍撮柒圭伍粒伍粟各折不等

共折徵租餉銀壹拾柒萬貳千捌百玖拾捌兩伍錢柒分貳釐玖絲貳忽叁微玖塵壹織柒渺陸漠伍茫內鄖陽府屬額編米柒石壹斗肆升玖合伍勺肆抄陸圭肆粒壹粟仍復照徵本色以克兵糧理合登明

又額外清出租餉共銀壹千陸百柒拾捌兩陸錢肆分伍釐貳毫玖絲捌忽貳塵玖織伍渺伍漠原額更名本色漕糧正耗米壹千柒百貳拾肆石米斗肆升肆合柒勺叁撮壹圭伍粒伍粟

原額更名本色南糧正耗米壹千叁百玖拾石叁斗壹升壹合捌勺陸抄叁撮玖圭貳粒玖粟原額徵驢脚米折銀壹百捌拾兩柒錢叁分柒釐捌絲捌忽柒微陸塵壹織捌渺柒漠伍茫

漢陽縣租田本色大麥陸拾石

鍾祥縣租田本色黃豆伍拾叁石

景陵縣租田本色大麥玖拾叁石

沔陽州額外清出淤田貳千捌百柒拾柒頃叁拾貳畝壹分陸厘壹毫叁微

清出租餉銀貳千伍百叁拾捌兩伍錢貳分貳釐壹毫陸絲玖微叁塵

長沙縣原額更名藕塘八處共捌頃叁拾玖畝捌分伍釐壹毫額徵租餉銀伍拾壹兩伍錢

岳州府屬原額編更名祿米折銀肆百玖拾壹兩肆錢叁分陸釐

衡寶常叁府屬原額更名基租銀陸百玖拾陸兩肆錢

常德府屬康熨陸玖兩年清出更名基租共銀壹百陸拾肆兩捌分叁釐捌毫伍絲

原額斧鑿頭椿紙稞茶園等項共銀叁百叁拾陸兩叁錢柒分

又衡靖二府州米折銀玖百肆兩玖錢柒分貳釐陸毫肆絲壹忽玖微

以上額徵共銀貳百貳拾伍萬貳千肆百陸拾陸兩肆錢捌分壹釐捌毫捌絲壹忽捌微叁塵玖

織伍渺叁漠陸茫貳沙人丁項下其額徵銀貳拾柒萬壹千捌百柒拾叁兩柒錢伍分柒釐肆

毫柒絲肆忽叁微肆塵貳織叁渺陸漠壹茫伍沙全書原係丁田合計編定起存項款今照分

晰開後

一起運

戶部項下

地丁等銀壹百柒拾伍萬壹千玖百貳拾陸兩
 叁錢玖分玖釐叁毫肆絲捌忽捌塵柒織玖
 貳漠伍茫柒沙內原舊 戶部項下銀壹百壹
 拾玖萬柒百貳拾貳兩壹錢貳分捌釐伍毫玖
 絲陸忽肆塵伍織壹渺壹茫又屯糧銀肆萬陸
 千壹百陸拾兩肆分陸釐貳毫肆絲捌忽柒微
 壹塵捌織叁渺叁漠玖茫柒沙 禮部項下銀
 玖百玖拾玖兩玖錢捌分捌釐貳毫陸絲柒忽
 肆微玖塵伍織貳渺 工部項下銀捌萬玖千

捌百壹拾捌兩叁錢捌分柒釐肆毫貳絲陸忽
 陸微捌塵玖織肆渺 光祿寺項下銀伍萬玖
 千柒拾伍兩柒錢柒分伍釐陸毫陸絲陸忽捌
 微陸塵壹織原俸工等項銀壹拾玖萬貳千伍
 拾陸兩貳錢貳分玖釐壹毫壹絲陸微貳塵玖
 織伍渺貳漠又丈量並籌餉案內清出民賦共
 銀貳百捌拾貳兩捌錢伍分伍釐柒毫玖絲柒
 微貳塵伍織伍渺貳漠柒茫又額外新增丁銀
 叁千壹百貳拾伍兩伍錢伍分玖釐壹毫捌絲
 陸忽叁微陸塵陸織捌渺叁漠又更名租餉米

折其銀壹拾陸萬玖千陸百捌拾伍兩肆錢貳分玖釐伍絲肆忽伍微伍塵朱織捌茫

一存留

驛站項下

排夫脚馬紅船水手江濟等項共銀叁拾玖萬叁千壹百捌拾柒兩叁錢叁分玖釐壹毫肆絲肆忽陸微柒塵

隨漕項下

隨漕額銀壹拾貳萬叁千肆百肆拾玖兩玖錢

貳分貳釐陸毫捌絲柒忽叁微陸塵叁織肆

當陽縣

本色米折銀肆百壹拾伍兩叁分玖釐伍毫

俸工項下

官俸役食共銀貳拾貳萬壹千叁拾玖兩伍錢玖分陸釐玖毫陸絲陸微叁塵伍渺

支給項下

祭祀等項共銀叁萬肆千貳百伍拾柒兩伍錢肆分壹釐柒毫壹絲伍忽肆微叁塵

一本色

額徵漕糧叁拾陸萬壹千柒百叁拾陸石壹斗

捌升叁合貳勺柒抄叁撮叁圭陸粒貳粟

額徵南米叁拾貳萬陸千肆百捌石叁斗壹升

叁合叁勺陸抄貳撮柒圭伍粒伍粟

鄖陽府秋糧額米共壹萬貳千陸石陸斗柒升

肆合壹勺肆撮玖圭陸粒壹粟

漢陽縣大麥陸拾石

鍾祥縣租田本色黃豆伍拾叁石

景陵縣租田本色大麥玖拾叁石

孤貧米貳百捌拾捌石

蘆稞項下

蘆洲地共肆千捌百玖拾壹頃陸拾陸畝陸分

玖釐肆毫貳絲陸微貳塵又德安庄基貳拾

柒畝捌毫陸絲叁忽

應徵銀伍千捌百肆拾玖兩陸錢肆分玖釐捌

毫捌忽伍微肆塵伍纖陸渺

一額外

附徵平江縣民潘文明置買長沙府屬湘陰縣

界基庄田壹百伍拾壹頃捌拾陸畝捌分柒

釐米毫米忽伍微

原額徵糧壹千肆百捌拾柒石肆斗貳升柒合伍勺其折銀玖百叁拾貳兩柒錢貳分

湖廣北布政司轄武漢黃安德荆襄鄖共八府

原額田地山塘伍拾叁萬伍千貳百柒拾捌頃貳拾玖畝貳分陸釐壹毫柒忽捌微又續於康熙拾陸拾玖兩年籌餉隱地二案內清出額外田地壹百壹拾陸頃玖拾貳畝壹分叁釐壹毫貳絲捌忽茲查額內尚有荒蕪田地見係除荒徵解統俟開墾全熟庶以歸復足額理合登明

原額編米麥捌拾貳萬叁千貳百陸拾貳石貳升叁合叁勺伍抄柒撮捌圭各折不等共折徵銀玖拾壹萬玖千陸百叁拾兩伍錢陸分叁釐貳毫壹絲捌忽壹微壹塵叁纖捌渺伍漠內鄖陽又府屬額編米壹萬壹千玖百玖拾玖石伍斗貳升肆合伍勺陸抄肆撮叁圭貳粒仍另照徵本色以克兵糧理合登明
又荆州府屬宜都縣桑絲額徵銀壹兩肆錢柒分又額外清出田地應編米麥壹百肆拾貳石玖斗貳升柒合玖勺伍抄貳撮陸圭捌粒叁粟折徵

銀壹百肆拾陸兩壹錢陸分陸釐玖毫叁絲陸忽柒微貳塵伍纖伍渺貳漠柒茫

原額編本色漕糧正耗共米壹拾陸萬肆千伍百壹拾伍石玖斗壹升玖合叁勺玖抄陸撮陸圭

柒粒

又額外清出漕糧貳拾壹石叁斗貳升壹抄陸撮壹粒柒粟

原額編本色南米壹拾陸萬伍千捌百捌拾貳石貳斗柒升玖合柒勺伍抄

又額外清出南米壹拾捌石壹合肆勺玖抄捌撮捌圭貳粒陸粟

原額徵驢脚米折銀壹萬玖千玖百伍兩捌錢柒分叁厘伍毫柒絲

又額外清出驢脚銀貳兩壹錢柒分貳厘陸毫陸絲壹忽肆微肆塵柒漠玖茫

安德二府原額歸併屯田玖百玖拾叁頃叁拾柒畝叁釐捌毫肆絲捌忽

原額編屯糧壹萬貳千柒拾捌石柒斗柒升叁合伍抄捌撮應折徵銀陸千叁拾玖兩叁錢捌分

陸釐伍毫貳絲玖忽

又額外清出屯田柴拾項叁拾貳分貳釐

清出屯糧貳百捌拾壹石貳斗捌合捌勺應折徵

銀壹百肆拾兩陸錢肆釐肆毫

原額更名田地山塘陸萬伍千伍百柒拾肆頃肆

拾伍畝玖分叁釐壹絲柒微續於康熙拾陸米

兩年籌餉期於有濟等事案內清出額外更名

田地壹千貳拾壹頃叁拾伍畝貳分肆釐壹絲

伍忽

原額編即屬本色米麥柒石壹斗肆升玖合伍勺

肆抄陸圭肆粒壹粟

原額編租餉穀折膏稅共銀壹拾陸萬叁千柒百

伍拾壹兩壹錢捌分陸釐壹毫捌絲伍忽玖微

伍塵柒纖肆渺伍漠捌茫

又額外清出租餉共銀壹千陸百柒拾捌兩陸錢

肆分伍釐貳毫玖絲捌忽貳塵玖纖伍渺伍漠

安陸府屬原額徵驢脚米折銀壹拾叁兩玖錢壹

分叁釐伍毫伍絲

漢陽縣租田本色大麥陸拾石

鍾祥縣租田本色黃豆伍拾叁石

景陵縣租田本色大麥玖拾叁石

滸陽州額外清出淤田貳千捌百柒拾柒項叁拾
貳畝壹分陸釐壹毫叁微

清出租餉銀貳千伍百叁拾捌兩伍錢貳分貳釐
壹毫陸絲玖微叁塵

以上額徵共銀壹百壹拾壹萬叁千捌百肆拾捌
兩伍錢肆釐伍毫壹絲壹微玖塵陸纖肆渺陸
又漢肆外另志開載人丁項下共額徵銀壹拾
伍萬肆千陸百叁拾叁兩陸錢貳分壹釐捌毫
壹絲肆微伍纖玖渺伍漢捌柒全書原係丁出
合計編定起存項款今照分晰開後

一起運

戶部項下

起運等項額銀捌拾叁萬玖千捌百伍拾玖兩
伍錢伍釐叁毫玖忽陸微壹塵柒纖玖渺肆
漠叁茫內原舊 戶部項下銀肆拾捌萬柒
千叁百陸拾肆兩叁錢陸分叁釐壹毫肆絲
玖忽壹微伍塵柒纖柒渺捌漠捌茫又屯糧
銀陸千壹百柒拾玖兩玖錢玖分玖毫貳絲
玖忽 禮部項下銀肆百陸拾肆兩柒錢捌
分貳毫捌絲捌忽玖微柒塵肆纖伍渺 工

部項下銀肆萬捌千肆百玖兩貳錢貳分叁釐
 玖毫叁絲伍忽玖微捌塵捌纖捌渺
 光祿寺項下銀叁萬叁百柒拾肆兩壹錢貳分肆
 釐叁毫伍絲玖微叁塵捌纖原舊裁扣俸工
 等項銀玖萬捌千陸百肆拾伍兩柒錢肆分
 捌釐捌毫肆絲柒忽柒微貳塵陸纖叁渺貳
 漠又籌餉案內清出民賦銀壹百肆拾陸兩
 壹錢陸分陸釐玖毫叁絲陸忽柒微貳塵伍
 纖伍渺貳漠柒茫更名租餉銀壹拾陸萬捌
 千貳百柒拾伍兩壹錢陸釐捌毫陸絲貳忽

陸微伍塵柒纖捌茫

採辦本色牙茶銀肆拾兩

一存留

驛站項下

排夫脚馬紅船水手江濟等項額銀貳拾貳萬

玖千壹拾壹兩伍錢柒分柒釐玖毫柒忽

隨漕項下

隨漕額銀陸萬伍千陸百陸拾貳兩玖釐陸毫

壹絲貳忽貳微貳塵玖纖柒漠玖茫

當陽縣本色米折銀肆百壹拾伍兩叁分玖釐

伍毫

俸工項下

官俸役食額銀壹拾壹萬捌千貳百玖拾玖兩

捌錢捌分捌釐伍毫叁忽肆塵陸渺

支給項下

祭祀等項額銀壹萬伍千壹百玖拾肆兩壹錢

伍釐肆毫捌絲捌忽柒微壹塵肆纖捌渺

一本色

漕糧額徵壹拾陸萬肆千伍百叁拾柒石貳斗

叁升玖合肆勺壹抄貳撮陸圭捌粒柒粟

南米額徵壹拾陸萬伍千玖百石貳斗捌升壹

合貳勺肆抄捌撮捌圭貳粒陸粟

鄖陽府

秋糧額米共壹萬貳千陸石陸斗柒升肆合壹

勺肆撮玖圭陸粒壹粟

漢陽縣本色大麥陸拾石

鍾祥縣租田本色黃豆伍拾叁石

景陵縣租田本色大麥玖拾叁石

外蘆課項下

蘆課洲地肆千壹拾伍頃貳拾叁畝陸分肆釐

柒毫貳絲捌忽玖微壹塵又德安庄基貳拾柒丈捌分陸釐叁毫計貳拾柒畝捌毫陸絲叁忽共

應徵銀伍千貳百壹拾肆兩陸錢伍分玖釐陸毫叁絲伍忽壹微貳塵陸織陸渺

武昌府屬

原額田地山塘共伍萬貳千叁百捌拾貳頃叁拾畝伍分玖釐捌毫叁絲陸忽續於康熙拾陸年並拾玖年籌餉隱地二案內清出額外民賦田地伍頃壹拾肆畝貳釐柒毫柒絲貳忽伍微

實在田地山塘伍萬貳千叁百捌拾柒頃肆拾肆畝陸分貳釐陸毫捌忽伍微

原額編米麥壹拾柒萬貳千伍百柒拾捌石捌斗陸升柒合貳勺貳撮各折不等共折銀壹拾柒萬陸千玖百玖拾陸兩叁錢叁釐柒毫玖絲貳忽肆微陸塵伍織壹渺

又額外清出田地應編米麥壹拾壹石捌斗玖升壹合肆勺貳抄捌撮陸圭陸粒陸粟折徵銀壹拾貳兩貳分伍釐柒毫陸絲肆忽肆微捌織玖渺貳漠貳茫

原額編本色漕糧正耗共米肆萬陸千伍百貳拾壹石叁合伍勺

又額外清出漕糧貳石伍斗叁升叁合壹勺貳抄玖撮玖圭陸粒

原額編本色南米叁萬貳千伍百肆拾貳石

原額徵驢脚米折銀叁千玖百伍兩肆分

又額外清出驢脚米折銀壹分壹厘陸毫肆絲玖

忽陸微捌塵貳織肆渺柒漠玖茫

原額更名田地山塘等項共叁千貳百玖拾陸頃

柒拾叁畝壹分捌釐伍毫陸絲捌忽查該府屬

尚有荒蕪田地額徵錢糧見係除荒徵解統俟

開墾全熟庶以歸復足額理合登明

原額徵租餉銀壹萬叁千貳百壹拾伍兩伍錢捌

分肆釐陸毫伍絲玖微肆塵貳織捌渺陸漠捌

茫

又額外清出更名田地玖拾頃捌厘玖毫伍絲伍

忽

額外清出租餉銀柒拾叁兩肆錢貳分叁釐捌毫

陸絲伍忽伍微

以上共額徵銀壹拾玖萬肆千貳百貳兩叁錢捌

分玖釐柒毫貳絲貳忽玖微玖塵玖纖叁渺陸
漠玖茫外又人丁項下共額徵銀貳萬捌千伍
百伍拾壹兩捌錢柒分叁釐貳毫貳絲叁忽玖
微柒塵壹纖叁渺柒漠叁茫全書原係丁田合
計編定起存項款今照分晰開後

一起運

戶部項下

起運等銀壹拾伍萬叁千柒百玖拾壹兩肆錢
伍分伍釐玖毫叁絲伍忽貳微捌纖壹渺陸
漠叁茫內原舊 戶部項下銀玖萬玖千叁

百陸拾肆兩玖錢壹分捌釐伍毫伍絲玖忽

叁微陸塵叁渺柒漠叁茫 禮部項下銀柒

拾貳兩陸錢捌分玖釐柒毫陸絲 工部項

下銀壹萬伍千叁百貳拾貳兩肆錢玖分肆

毫陸絲叁微玖塵陸纖 光祿寺項下銀陸

千貳百柒拾肆兩貳錢壹分柒釐捌毫原舊

裁扣俸工等項銀壹萬玖千肆百伍拾陸兩

壹錢伍釐柒絲肆忽陸微又籌餉案內額外

清出民賦銀壹拾貳兩貳分伍釐柒毫陸絲

肆忽肆微捌纖玖渺貳漠貳茫更名租餉銀

壹萬叁千貳百捌拾玖兩捌釐伍毫壹絲陸忽肆微肆塵貳織捌渺陸漠捌茫

採辦本色牙茶銀肆拾兩

一存留

驛站項下

排夫脚馬紅船水手江濟等銀貳萬玖千捌百

陸拾叁兩壹錢柒分柒釐肆毫肆絲

隨漕項下

隨漕淺船並驢脚米折共銀壹萬柒千陸百柒

拾貳兩貳錢伍分貳毫捌絲伍忽壹微陸塵

肆渺柒漠玖茫

俸工項下

官俸役食等銀壹萬捌千伍百伍拾貳兩玖錢

捌分貳釐柒絲陸忽貳微貳織壹渺

支給項下

祭祀等銀貳千捌百叁拾肆兩叁錢玖分柒釐

貳毫壹絲肆微

一本色

漕糧肆萬陸千伍百貳拾叁石伍斗叁升陸合

陸勺貳抄玖撮玖圭陸粒

南米參萬貳千伍百肆拾貳石

外蘆課項下

蘆課洲地壹千伍百捌拾肆頃壹拾貳畝捌分壹

釐玖忽壹微伍塵

應徵銀貳千肆百肆拾陸兩伍錢肆分捌釐柒

毫陸絲玖忽參微參塵壹織

漢陽府屬

原額田地山塘壹萬柒千伍百伍拾貳頃貳分貳

釐壹毫柒絲柒忽伍微

原額編米麥貳萬柒千貳百肆拾陸石參斗玖升

捌勺陸抄參撮陸圭各折不等共折徵銀參萬

貳千玖百柒拾貳兩陸錢伍分捌釐參毫貳絲

壹忽貳微貳塵壹織壹渺

原額編本色漕糧正耗共米肆千貳百肆拾壹石

陸斗肆升陸合

原額編本色南米陸千伍百石

額徵驢脚米折銀柒百捌拾兩

原額更名田地肆千玖百陸拾貳頃貳拾捌畝貳

分玖釐參毫捌絲陸忽柒微查該府屬尚有荒

蕪更名田地額徵錢糧見係除荒徵解統俟開

墾全熟庶以歸復足額理合登明

額編本色大麥陸拾石

額徵起存租餉壹萬貳千捌百伍拾捌兩捌錢玖

分捌釐肆毫叁微伍塵

以上共額徵銀肆萬陸千陸百壹拾壹兩伍錢伍

分陸釐柒毫貳絲壹忽伍微柒塵壹纖壹渺

外又人丁項下共額徵銀貳千陸百柒拾肆兩捌

錢柒分玖釐貳絲柒忽捌微肆塵肆纖全書原

係丁田合計編定起存項款今照分晰開後

一起運

戶部項下

起運等銀叁萬叁千肆拾玖兩貳錢叁分捌釐

叁毫陸忽叁微伍纖內原舊 戶部項下銀

壹萬肆千捌百捌拾捌兩肆錢伍分玖釐柒

毫壹忽捌微貳塵壹纖柒渺 禮部項下銀

捌兩玖錢肆分貳釐捌毫捌絲柒忽伍微

工部項下銀玖百肆兩肆錢壹分玖釐肆毫

捌絲壹忽陸微叁塵叁纖叁渺 光祿寺項

下銀伍百叁拾玖兩伍錢伍分壹釐陸毫原

舊裁扣俸工銀肆千壹百壹拾柒兩柒錢叁

分伍釐捌毫捌絲伍忽更名租餉起運銀壹萬貳千伍百玖拾兩壹錢貳分捌釐柒毫伍絲叁微伍塵

一存留

驛站項下

排夫脚馬紅船水手江濟並更名存留支給共銀捌千貳百伍拾柒兩柒錢玖分伍釐柒毫貳絲伍忽

漕項下

隨漕枋木松板淺船正費並驢脚米折共銀貳千肆百肆拾叁兩陸錢玖釐柒毫伍忽

俸工項下

官俸役食等銀伍千壹百壹拾伍兩壹分玖毫壹微壹塵壹渺

支給項下

祭祀等銀肆百貳拾兩柒錢捌分壹釐壹毫壹絲叁忽

一本色

漕糧肆千貳百肆拾壹石陸肆肆升陸合南米陸千伍百石

大麥陸拾石

外蘆課

蘆課洲地壹千捌拾叁頃貳分伍釐柒毫陸忽肆微應徵銀壹千伍兩肆錢伍分玖釐貳毫捌絲壹忽玖微貳塵玖纖

黃州府屬

原額田地山塘除撥歸更名外實該陸萬玖千肆百柒拾壹頃貳拾壹畝肆分捌毫伍絲

原額編米麥貳拾伍萬肆千叁百陸拾陸石叁斗玖并柒合捌勺陸抄貳撮柒圭叁粒各折徵不

等共折徵銀貳拾貳萬叁千貳百陸拾兩柒錢

陸分玖釐貳毫柒絲貳忽捌微柒塵陸纖柒渺

原額編本色漕糧正耗共米伍萬伍千貳百陸拾

陸石叁斗肆升叁合柒勺

原額編本色南米陸萬陸千肆百陸拾柒石柒斗

伍升

額徵驢脚米折銀柒千玖百柒拾陸兩壹錢叁分

原額更名田地壹千叁拾叁頃玖拾柒畝肆分叁

釐

額徵租餉並穀折銀叁千貳百陸拾陸兩伍錢玖

分貳毫陸絲伍忽捌微壹塵

以上共額徵銀貳拾叁萬肆千伍百叁兩肆錢捌

分玖釐伍毫叁絲捌忽陸微捌塵陸織柒渺外

又人丁項下共額徵銀貳萬玖千貳百柒拾叁

兩壹錢肆分貳釐玖毫捌忽捌微肆塵陸織叁

渺全書原係丁田合計編定起存項款今照分

晰開後

一起運

戶部項下

起運等銀壹拾陸萬陸千陸百叁拾貳兩肆錢

壹分捌釐陸毫肆絲柒忽玖微叁塵陸織壹

渺內原舊 戶部項下銀壹拾貳萬柒千柒

拾捌兩陸錢捌分伍釐陸毫叁絲陸忽陸微

陸織柒渺 禮部項下銀貳百貳拾壹兩玖

錢伍分陸釐玖毫柒絲壹塵玖織伍渺 工

部項下銀捌千捌百貳兩貳錢貳釐肆毫貳

絲玖忽玖微玖塵玖織玖渺 光祿寺項下

銀玖千陸百陸拾肆兩玖錢貳分壹釐玖毫

壹絲貳忽壹微原舊裁扣俸工等銀壹萬柒

千伍百玖拾捌兩陸分壹釐肆毫叁絲叁忽

肆徵更名租餉共銀叁千貳百陸拾陸兩伍錢玖分貳毫陸絲伍忽捌微壹塵

一存留

驛站項下

排夫脚馬紅船水手江濟等銀肆萬叁千伍拾

捌兩玖分肆釐壹毫陸絲貳忽

隨漕項下

隨漕淺船並驢脚米折共銀貳萬伍千叁百柒

拾陸兩壹錢陸分捌釐伍毫捌絲叁忽

俸工項下

官俸役食等銀貳萬肆千伍百柒兩貳錢壹分

叁釐壹毫叁絲貳微陸纖玖渺

支給項下

祭祀等銀肆千貳百貳兩柒錢叁分柒釐玖毫

貳絲肆忽叁微玖塵

一本色

漕糧伍萬伍千貳百陸拾陸石叁斗肆升叁合

米勺

南米陸萬陸千肆百陸拾柒石柒斗伍升

安陸府屬

荆南府屬

田賦

三

三

原額田地山塘共壹拾貳萬玖百伍拾肆頃叁拾
貳肆分玖釐柒毫貳絲續於康熙拾陸年籌餉
期於有濟等事案內清出額外民賦田地貳頃
貳拾壹畝陸釐柒毫查該府屬尚有荒蕪田地
額徵錢糧見係除荒徵解統俟開墾全熟庶以
歸復足額理合聲明

原額編米麥壹拾萬肆千玖百肆拾石叁斗捌升
壹合柒抄捌撮玖圭肆粒伍粟各折不等共折
徵銀壹拾叁萬伍千肆百玖拾玖兩柒錢陸釐
捌毫柒絲壹塵叁纖玖渺伍漠

又額外清出田地應編米麥貳石貳斗壹升陸勺
柒抄共折徵銀貳兩捌錢柒分捌毫玖絲伍忽
叁微

原額編本色漕糧米貳萬肆千陸百玖拾柒石玖
斗陸升貳合伍勺

又額外清出漕糧叁斗柒升肆合玖勺肆抄壹撮
原額編本色南米貳萬壹千叁百捌拾柒石

又額外清出南米伍斗叁升叁合捌勺伍抄伍撮
原額徵鹽脚米折銀貳千伍百陸拾陸兩肆錢肆
分

又額外清出驢脚米折銀陸分伍釐玖絲柒忽柒
微

安陸衛歸併屯田捌百伍拾壹頃貳拾貳畝肆分
壹釐壹毫貳絲捌忽屯糧壹萬陸百肆拾石叁
斗壹合肆勺壹抄應折徵銀伍千叁百貳拾兩
壹錢伍分柒毫伍忽

又額外清出屯田柒拾頃叁拾畝貳分貳釐
清出屯糧貳百捌拾壹石貳斗捌合捌勺應折徵
銀壹百肆拾兩陸錢肆釐肆毫

原額更名田地叁萬伍千捌百肆拾捌頃伍拾壹
畝貳分捌釐肆毫捌絲陸忽續於康熙拾陸柒
兩年籌餉期於有濟等事案內清出更名田地
捌百壹拾壹頃柒拾叁畝陸分捌釐貳毫貳絲
柒忽

原額徵租餉銀柒萬柒千柒百壹拾捌兩陸錢貳
分叁釐叁絲陸忽伍微伍塵

又額外清出租餉共銀壹千壹百捌拾捌兩貳釐
壹毫貳絲貳忽貳微伍塵玖纖柒渺伍漠柒茫
原額徵驢脚米折銀壹拾叁兩玖錢壹分叁釐伍
毫伍絲

鍾祥縣租田本色黃豆伍拾叁石

景陵縣租田本色大麥玖拾叁石

一沔陽州額外清出淤田貳千捌百柒拾柒頃叁

拾貳畝壹分陸釐壹毫叁微

清出租餉銀貳千伍百叁拾捌兩伍錢貳分貳釐

壹毫陸絲玖微叁塵

以上額徵共銀貳拾貳萬肆千玖百捌拾捌兩捌

錢玖分捌釐捌毫叁絲柒忽柒微伍塵叁織柒

渺柒茫外又人丁項下共額徵銀貳萬叁千貳

百貳拾柒兩貳錢肆分柒毫捌絲壹忽柒微伍

塵陸織叁渺柒漠全書原係丁田合計編定起

存項款今照分晰開後

一起運

戶部項下

起運等銀壹拾柒萬玖千叁百陸拾叁兩伍錢

捌分壹釐貳毫壹絲陸忽玖微壹塵柒漠柒

茫內原舊 戶部項下銀陸萬柒千陸百肆

拾叁兩柒錢肆分柒釐壹毫叁微柒渺貳漠

又屯糧銀伍千肆百陸拾兩柒錢伍分伍釐

壹毫伍忽 禮部項下銀伍拾叁兩貳錢肆

分米釐貳毫米絲伍忽肆微伍塵伍織 工
 部項下銀壹萬壹千伍百柒拾陸兩壹錢捌
 釐柒毫叁絲玖忽壹塵肆織陸渺 光祿寺
 項下銀壹千陸百捌拾柒兩肆錢肆分貳釐
 壹毫原舊裁扣俸工等項銀壹萬壹千肆百
 捌拾兩叁錢肆分玖釐壹毫叁絲貳忽壹微
 又籌餉案內額外清出民賦銀貳兩捌錢柒
 分捌毫玖絲伍忽叁微更名租餉銀捌萬壹
 千肆百伍拾玖兩陸分捌毫陸絲玖忽柒微
 叁塵玖織柒渺伍漠柒茫

存留

驛站項下

排夫脚馬紅船水手江濟等銀肆萬肆千玖百
 柒拾壹兩伍錢柒分肆釐陸毫陸絲伍忽

隨漕項下

隨漕淺船並驢脚米折共銀柒千玖百壹兩壹
 錢壹分玖釐貳毫捌絲叁忽貳微

當陽本色米折銀肆百壹拾伍兩叁分玖釐伍

毫

俸工項下

官俸役食備用解費等款共額銀壹萬肆千肆
百捌拾壹兩柒錢柒分柒釐壹毫貳絲壹忽
肆微

支給項下

祭祀曆日表夫等款共額銀壹千捌拾叁兩肆
分柒釐捌毫叁絲叁忽

一本色

漕糧貳萬肆千陸百玖拾捌石叁斗叁升柒合
肆勺肆抄壹撮

南米貳萬壹千叁百捌拾柒石伍斗叁升叁合

捌勺伍抄伍撮

鍾祥縣租田本色黃豆伍拾叁石
景陵縣租田本色大麥玖拾叁石

德安府屬

原額田地山塘共肆萬肆千陸百陸拾柒頃貳拾

玖畝陸分柒釐叁毫貳絲柒忽續於康熙拾陸
年籌餉案内清出額外民賦田地捌頃肆拾壹

畝肆分陸毫伍絲伍忽伍微查該府屬尚有荒
蕪田地額徵錢糧見係除荒徵解統俟開墾全

熟庶以歸復足額理合登明

原額編米麥肆萬叁百柒拾壹石陸斗柒升柒合
捌勺陸抄柒撮玖圭壹粒各折不等共折徵銀
伍萬捌千肆百陸拾伍兩捌錢貳分貳釐壹毫
肆忽陸微陸塵玖纖玖渺

又額外清出田地應編糧玖石壹斗柒升陸合陸
抄應徵銀壹拾柒兩玖錢伍釐伍毫陸絲玖忽
肆微

原額編本色漕糧正耗共米壹萬陸百伍拾石肆
升貳合

又額外清出漕糧貳石貳斗玖升柒合玖勺叁抄

原額編本色南米玖千柒百玖拾陸石壹斗

又額外清出南米貳石肆斗貳升玖合伍勺伍抄
原額徵驢脚米折銀壹千壹百柒拾伍兩伍錢叁
分貳釐

又額外清出驢脚米折銀貳錢玖分壹釐叁毫肆
絲叁忽叁微

原額歸併屯田地共壹百肆拾貳頃壹拾肆畝陸
分貳釐柒毫貳絲

原額編糧壹千肆百叁拾捌石肆斗柒升壹合陸
勺肆抄捌撮應徵銀柒百壹拾玖兩貳錢叁分

伍釐捌毫貳絲肆忽

原額更名田地等項共伍千玖百肆拾肆項陸拾
貳柒分陸釐捌毫

又額編租餉各折膏稅銀壹萬捌千陸百陸拾陸
兩壹錢捌釐捌絲貳微叁塵伍纖

又額外清出更名田地壹百壹拾玖項陸拾壹貳
肆分陸釐捌毫叁絲叁忽

額外清出租餉銀叁百捌拾叁兩叁錢肆分貳釐
捌毫伍絲玖忽柒微肆塵

以上共額徵銀柒萬玖千肆百貳拾捌兩貳錢叁
分柒釐柒毫捌絲壹忽叁微肆塵肆纖玖渺外
又人丁項下共額徵銀壹萬伍千陸百伍拾捌
兩玖錢捌分貳釐陸毫陸絲伍微玖塵捌纖陸
漠叁茫全書原係丁田合計編定起存項款今
照分晰開後

一起運

戶部項下

起運等銀陸萬柒百伍兩陸錢玖分捌厘貳毫
柒絲伍忽貳微貳塵陸纖壹渺陸漠叁茫內
原舊 戶部項下銀貳萬陸千肆百玖拾陸

兩捌錢肆分貳釐柒毫柒絲柒忽肆微伍塵
壹織壹渺陸漠叁茫又歸併屯糧銀柒百壹
拾玖兩貳錢叁分伍釐捌毫貳絲肆忽 禮
部項下銀壹拾陸兩伍錢伍分捌釐捌毫貳
忽 工部項下銀貳千捌百柒拾柒兩叁錢
肆分陸釐伍毫捌絲柒忽 光祿寺項下銀
貳千肆百柒拾貳兩叁錢壹分玖釐柒毫叁
絲原舊裁扣俸工等項銀玖千伍拾陸兩叁
分捌釐肆絲伍忽肆微又籌餉案內清出民
賦銀壹拾柒兩玖錢伍釐伍毫陸絲玖忽肆
微更名租餉銀壹萬玖千肆拾玖兩肆錢伍
分玖毫叁絲玖忽玖微柒塵伍織

存留

驛站項下

排夫脚馬紅船水手江濟等銀壹萬柒千柒百
伍拾貳兩肆錢捌分陸釐肆毫伍絲

隨漕項下

隨漕淺船並驛脚米折共銀叁千貳百玖拾伍
兩柒錢貳分玖釐玖毫柒絲玖忽捌微

俸工項下

官俸役食等銀壹萬壹千玖百柒拾兩柒錢貳分伍釐米毫貳絲壹忽捌微玖塵叁纖捌渺支給項下

祭祀等銀壹千叁百陸拾貳兩伍錢捌分壹絲伍忽貳塵叁纖

一本色

漕糧壹萬陸百伍拾貳石叁斗叁升玖合玖勺

叁抄

南米玖千柒百玖拾捌石伍斗貳升玖合伍勺

伍抄

外蘆課

蘆課洲地叁千捌頃肆拾壹畝玖分陸釐壹忽

庄基貳拾柒畝捌毫陸絲叁忽

應徵銀貳拾柒兩柒分肆釐伍毫陸絲貳忽壹

塵伍纖

荊州府屬

原額田地壹拾萬壹千壹百柒拾玖頃伍拾畝玖

分捌釐貳毫貳絲伍忽伍微續於康熙拾陸年

等餉期於有濟等事案內清出額外民賦田地

壹百壹頃壹拾伍畝陸分叁釐查該府屬尚有

湖廣通志 卷之二十一
荒蕪田地額徵錢糧見係除荒徵解統俟開墾
全熟庶以歸復足額理合聲明

原額編米麥壹拾肆萬叁千肆百捌石捌斗壹升
肆合壹勺貳撮壹圭肆粒玖粟各折不等共折
徵銀壹拾陸萬伍千叁百肆拾柒兩伍錢玖分
叁釐叁毫貳絲陸忽柒微陸塵貳纖肆渺
又額外清出田地應編米麥壹百壹拾玖石陸斗
肆升玖合柒勺玖抄肆撮壹粒柒粟共折徵銀
壹百壹拾叁兩叁錢陸分肆釐柒毫忽陸微
壹塵陸纖陸渺伍茫

又宜都縣桑絲額徵銀壹兩肆錢柒分

原額編本色漕糧貳萬叁千壹百叁拾捌石玖斗
貳升壹合陸勺玖抄陸撮陸圭柒粒

又額外清出米壹拾陸石壹斗壹升肆合壹抄伍
撮伍粒柒粟

原額編本色南米貳萬玖千壹百捌拾玖石肆斗
貳升玖合柒勺伍抄

又額外清出米壹拾伍石叁斗捌合玖抄叁撮捌
圭貳粒陸粟

原額徵驢腳米折銀叁千伍百貳兩柒錢叁分壹

滄伍毫柒絲

又額外清出銀壹兩捌錢肆釐伍毫柒絲柒微伍塵柒纖陸渺

原額更名田地玖千叁百玖頃捌拾肆畝玖分貳釐柒毫柒絲

原額徵租餉銀貳萬陸千伍百陸兩陸錢玖分肆釐陸毫陸絲貳忽伍微玖塵伍纖柒渺

又額外清出租餉銀叁拾叁兩捌錢柒分陸釐肆毫伍絲伍微貳塵玖纖柒渺玖漠叁茫

以上丁地額徵共銀壹拾玖萬伍千伍百柒兩伍

錢叁分伍釐貳毫捌絲捌忽貳微陸塵貳纖玖漠捌茫外又人丁項下共額徵銀貳萬肆千伍百玖拾肆兩玖錢玖分肆釐叁毫伍絲伍塵叁纖捌渺叁漠貳茫全書原係丁田合計編定起存項款今照分晰開後

起運

戶部項下

起運等銀壹拾肆萬肆千捌百壹拾玖兩壹錢叁分肆釐柒毫壹絲柒忽肆微柒塵柒纖伍渺叁漠原舊戶部項下銀捌萬玖千肆百

貳兩壹錢捌分柒釐玖毫柒絲肆忽貳微肆
塵捌纖叁漠貳茫 禮部項下銀陸拾伍兩

陸錢伍分捌釐伍絲柒忽 工部項下銀伍

千陸百壹拾叁兩陸錢壹分捌釐貳毫叁絲

貳忽伍微肆塵伍纖 光祿寺項下銀柒千

貳百叁拾貳兩伍錢叁分叁釐捌毫壹絲柒

忽貳微捌塵捌纖原舊裁扣俸工等項銀壹

萬伍千捌百伍拾壹兩貳錢捌毫壹絲伍忽

陸微伍塵肆纖肆渺又籌餉案內額外清出

銀壹百壹拾叁兩叁錢陸分肆釐柒毫柒忽

陸微壹塵陸纖陸渺伍茫更名租餉銀貳萬

陸千伍百肆拾兩伍錢柒分壹釐壹毫壹絲

叁忽壹微貳塵伍纖肆渺玖漠叁茫

一存留

驛站項下

排夫脚馬紅船水手江濟等項共銀肆萬叁千

捌百伍拾肆兩玖錢貳分捌釐玖絲伍忽

隨漕項下

隨漕淺船並驢脚米折共銀捌千陸百捌拾伍

兩伍錢捌分玖釐捌毫叁絲捌忽陸塵捌纖

陸融

俸工項下

官俸役食備用解費等款共額銀貳萬玖百伍拾捌兩玖錢柒分伍釐肆毫玖絲伍忽柒微陸塵玖纖捌渺

支給項下

祭祀曆日表夫等款共額銀壹千柒百捌拾叁兩玖錢壹釐肆毫玖絲貳忽

一本色

漕糧貳萬叁千壹百伍拾伍石叁升伍合柒勺

壹抄壹撮柒圭貳粒柒粟

南米貳萬玖千貳百肆石肆斗陸升柒合捌勺肆抄叁撮捌圭貳粒陸粟

外蘆課

蘆課洲地壹千叁百玖頃柒拾畝陸分貳釐壹絲貳忽叁微陸塵

應徵銀壹千柒百叁拾伍兩伍錢柒分柒釐貳絲壹忽捌微伍塵壹纖陸渺

襄陽府屬

原額田地山塘柒萬玖千捌百貳頃伍拾柒畝柒

分叁釐伍毫玖絲陸忽查該府屬尚有荒蕪田地額徵錢糧見係除荒徵解統俟開墾全熟庶以歸復足額理合聲明

原額編米麥陸萬柒千陸百肆拾伍石伍斗肆升壹合柒抄玖撮壹圭肆粒陸粟各折不等共折徵銀壹拾萬叁拾兩壹錢玖分捌釐肆毫玖絲捌忽捌微捌塵貳渺

原額更名田地伍千壹百肆拾肆頃壹拾畝肆釐額徵租餉銀壹萬壹千伍百貳兩玖錢伍釐肆絲壹忽捌微玖塵貳纖陸渺玖漠

以上其額徵銀壹拾壹萬壹千伍百叁拾叁兩壹錢叁釐伍毫肆絲柒微柒塵貳纖捌渺玖漠外又人丁項下其額徵銀貳萬壹千貳拾伍兩肆錢柒分叁毫柒絲貳忽叁微叁塵陸纖貳漠全書原係丁田合計編定起存項款今照分晰開後

一起運

戶部項下

起運等銀捌萬壹千陸百捌拾柒兩玖錢柒分捌釐柒毫叁絲柒忽玖微叁塵伍纖柒渺壹

漠內原舊 戶部項下銀伍萬叁千叁百玖拾伍兩貳錢陸釐伍毫叁絲柒忽叁微叁塵壹織壹渺 禮部項下銀壹拾捌兩柒錢柒分玖釐貳毫陸絲貳忽 工部項下銀貳千肆百肆拾肆兩壹錢貳分壹釐伍毫貳絲捌忽肆微 光祿寺項下銀壹千捌百玖拾陸兩壹錢伍分貳釐玖毫原舊裁扣俸工等銀壹萬壹千捌百伍拾捌兩叁分叁釐貳毫叁絲伍忽伍微柒塵壹織玖渺貳漠更名地丁租餉共銀壹萬貳千柒拾伍兩陸錢捌分伍釐貳毫柒絲肆忽陸微叁塵貳織陸渺玖

一存留

驛站項下

排夫脚馬紅船水手江濟等銀叁萬伍千貳百玖拾兩肆錢伍釐陸毫柒絲

隨漕項下

淺船正費銀貳百貳兩叁錢叁分叁釐伍毫貳絲捌忽

俸工項下

官俸役食等銀壹萬貳千捌百貳拾壹兩捌釐

玖毫柒絲捌忽貳微柒塵壹纖肆渺
存留項下

支給等銀貳千伍百伍拾陸兩捌錢肆分柒釐

壹毫玖絲捌忽玖微壹纖捌渺

鄖陽府屬

原額田地肆萬玖千貳百陸拾玖頃捌畝壹分叁

釐玖毫柒絲伍忽捌微查該府屬尚有荒蕪田

地額徵錢糧見係除荒徵解統俟開墾全熟庶

以歸復足額理合登明

原額編米麥壹萬貳千柒百叁石玖斗伍升叁合

叁勺壹撮叁圭貳粒額派其徵銀貳萬柒千伍

拾柒兩伍錢壹分壹釐叁絲壹忽貳微貳塵肆

纖伍渺

原額更名田地叁拾肆頃肆拾畝

原額編米麥柒石壹斗肆升玖合伍勺肆抄陸圭

肆粒壹粟

額徵租餉銀壹拾伍兩柒錢捌分貳釐肆絲柒忽

伍微捌塵壹纖貳渺

以上其額徵銀貳萬柒千柒拾叁兩貳錢玖分叁

釐柒絲捌忽捌微伍纖柒渺外又人丁項下其

額徵銀玖千陸百貳拾柒兩叁分捌釐肆毫捌
絲伍忽全書原係丁田合計編定起存項款今
照分晰開後

一起運

戶部項下

起運等銀壹萬玖千捌百貳拾叁兩玖錢壹分
叁釐貳絲貳忽陸微壹塵玖纖貳渺原舊
戶部項下銀玖千玖拾肆兩叁錢壹分肆釐
捌毫陸絲貳忽叁塵捌纖 禮部項下銀陸
兩玖錢肆分柒釐貳毫柒絲伍忽 工部項

下銀捌百陸拾捌兩玖錢壹分陸釐肆毫柒
絲柒忽 光祿寺項下銀陸百陸兩玖錢捌
分肆釐伍毫原舊裁扣俸工等項銀玖千貳
百貳拾捌兩貳錢貳分伍釐貳毫貳絲陸忽
更名租餉銀壹拾捌兩伍錢貳分肆釐陸毫
捌絲貳忽伍微捌塵壹纖貳渺

一存留

驛站項下

排夫腳馬紅船水手等銀伍千玖百陸拾叁兩
壹錢壹分伍釐柒毫

隨漕項下

隨漕銀米拾壹兩貳錢玖分肆釐捌毫陸絲

俸工項下

官俸役食備用解費等款共額銀玖兩捌百玖

拾貳兩壹錢玖分伍釐貳毫柒絲玖忽壹微

捌塵陸纖伍渺

支給項下

祭祀曆日表夫等款共額銀玖百肆拾玖兩捌

錢壹分貳釐柒毫貳忽

一本色

秋糧額米共壹萬貳千陸石陸斗柒升肆合壹

勺肆撮玖圭陸粒壹粟

皇清

長江關稅每年額徵銀壹萬兩遇閏加銀捌百叁拾叁兩叁錢叁分叁釐叁毫

荆關樵稅每年額徵料銀柒千肆百捌拾玖兩肆錢

湖廣通志卷之第十二終

湖廣通志卷之第十三

田賦下

湖廣南布政司轄長衡永寶岳常辰郴靖共七府二州

原額田地山塘湖坵除岳州府屬平江縣民潘文
明置買湘陰縣連界田糧歸併平江縣徵解不
開外實額田地山塘湖坵貳拾捌萬壹千壹百
叁拾玖頃玖畝壹分伍釐伍毫玖絲捌忽陸微
續於順治拾貳年及康熙伍年丈量案內清出
巴陵武岡邵陽額外民賦田地貳百伍拾伍頃

泗水府志 卷之二十三
肆拾玖畝伍毫捌絲陸忽叁微貳塵柒纖壹渺
茲查額內尚有荒蕪田地現係除荒徵解統俟
開墾全熟庶以歸復足額理合登明

原額編秋糧米麥除桃源縣香山村庄米貳百石
推入慈利九永二衛認納外實額糧麥共壹百
叁拾萬玖百柒拾捌石肆斗柒升貳合玖勺壹
撮伍圭玖粒各折不等共折徵銀壹百柒萬柒
千玖百捌拾捌兩伍錢叁分貳釐肆毫壹絲捌
忽叁微叁塵壹纖玖渺壹漠叁茫

一岳寶二府屬巴陵武岡邵陽三州縣額外清出
田地應編夏秋米肆百玖拾伍石玖斗捌升叁
合壹勺陸抄捌撮陸圭折徵銀叁百壹拾叁兩
叁錢伍分肆厘肆毫伍絲柒忽貳微捌塵壹纖
叁渺

又郴州屬額外新增開墾陞科米肆石貳斗柒升
玖合玖勺貳抄伍撮派徵銀叁兩陸錢捌分陸
釐柒毫伍絲

又寶慶府屬西延界糧夏秋米壹拾陸石叁斗捌
升伍合柒勺壹抄叁撮玖圭貳粒每年聽廣西
全州解納銀壹拾壹兩捌錢陸分捌毫

衡辰郴三府州屬原額桑絲銀玖百陸拾陸兩柒錢肆分柒釐壹毫叁絲肆忽玖微伍塵陸纖

辰州府屬棉花額徵銀叁兩玖錢叁分肆釐陸毫原額編本色漕糧正耗其米壹拾捌萬捌千陸百

玖拾陸石壹升壹合叁勺貳抄捌撮伍圭貳粒原額編本色南糧正耗米壹拾伍萬玖千壹百壹

拾柒石柒斗貳升貳勺伍抄靖州屬原額編本色米陸千柒百柒拾捌石壹斗捌升柒合捌勺貳抄玖撮

寶慶府屬原額本色存米并康熙伍年丈量案內邵陽武岡額外新增其米壹萬壹千叁百捌石伍斗伍升陸合叁勺貳抄壹撮柒圭貳粒伍粟

原額編本色孤貧米貳百捌拾捌石原額徵驢脚米折銀壹萬玖千玖拾肆兩壹錢貳分陸釐肆毫叁絲

原額屯田地塘壹千玖百肆拾捌頃捌畝叁分伍釐柒毫柒絲貳忽查衡寶靖三府州尚有荒蕪

田地額徵錢糧現係除荒徵解統候開墾全熟庶以歸復足額理合登明

原額徵屯糧貳萬貳百陸拾柒石壹斗伍升玖合

海虞通志
卷之三
三
壹勺

原額徵屯餉銀壹萬肆千貳百陸拾肆兩伍錢壹分伍毫捌絲捌忽玖微伍塵伍纖陸渺肆漠

原額歸併屯田貳千叁百貳頃捌拾柒畝陸分陸釐叁毫肆忽陸塵貳渺玖漠查辰常柳三府州屬尚有荒蕪屯田額徵錢糧現係除荒徵解統俟開墾全熟庶以歸復足額理合聲明

原額編屯糧壹萬伍千玖拾柒石柒斗柒升伍合伍勺陸抄柒撮陸圭各折不等共折徵銀壹萬肆千壹拾貳兩貳錢伍分貳釐壹毫伍絲伍忽

貳塵貳纖叁漠柒茫貳沙

原額更名田地山塘湖共叁千捌百伍拾叁頃陸拾壹畝玖分玖釐柒毫貳絲查各府屬尚有荒蕪田地額徵錢糧現係除荒徵解統俟開墾全熟庶以歸復足額理合聲明

原額秋糧米麥壹萬陸千叁百柒拾叁石肆斗捌升肆合陸抄伍撮壹圭壹粒肆粟各折不等共折徵租餉銀玖千壹百肆拾柒兩叁錢捌分伍釐玖毫陸忽肆微叁塵肆纖叁渺柒茫

長岳二府原額更名本色漕糧正耗米壹千柒百

湖廣通志 卷之二十三 四
貳拾肆石柒斗肆升肆合柒勺叁撮壹圭伍粒
伍粟

原額更名本色南糧正耗米壹千叁百玖拾石叁
斗壹升壹合捌勺陸抄叁撮玖圭貳粒玖粟

原額徵鹽脚米折銀壹百陸拾陸兩捌錢貳分叁
釐伍毫叁絲捌忽柒微陸塵壹纖捌渺柒漠伍
茫

長沙縣原額更名藕塘八處共捌頃叁拾玖畝捌
分伍釐壹毫額徵租銀伍拾壹兩伍錢查該縣
尚有荒蕪藕塘額徵錢糧現係除荒徵解統俟

開墾全熟庶以歸復足額理合登明

岳州府屬原額編更名祿米折銀肆石玖拾壹兩
肆錢叁分陸釐尚有荒蕪無徵銀兩現係除荒
徵解統俟開墾全熟庶以歸復足額理合登明
衡寶常三府屬原額更名基租銀陸石玖拾陸兩
肆錢查該府屬尚有荒廢基地額徵銀兩現係
除荒徵解統俟招民住全庶以歸復足額理合
登明

常德府屬康熙陸年公首宗產案內冊報及康熙
玖年欵奉

上諭事案內清出更名青陽閣承奉司更名基租共
銀壹百陸拾肆兩捌分叁釐捌毫伍絲

原額斧鑿草刀稞地蓬銀貳百捌兩壹錢玖分

原額湖稞填椿晒網銀壹百壹拾兩

原額大園陽山紙稞銀玖兩壹錢

原額千餉茶園銀玖兩捌分以上伍款查該府屬

荒蕪額徵銀兩見係除荒徵解統候開墾全熟

庶以歸復足額理合聲明

又衡州府屬西鄉永伏竹山認納貴州司庫米折

正費銀叁百陸拾肆兩伍分捌釐捌毫陸絲貳

徵

又靖州屬原額本色米折銀伍百肆拾兩玖錢壹

分叁釐肆毫捌絲壹忽柒微

以上額徵分全州解納共銀壹百壹拾叁萬捌千

陸百壹拾柒兩玖錢柒分柒釐叁毫柒絲壹忽

陸微肆塵叁纖柒漠貳茫貳沙

人丁項下共額徵丁銀壹拾壹萬柒千貳百肆拾

兩壹錢叁分伍釐陸毫陸絲叁忽玖微叁塵陸

纖肆渺叁茫伍沙全書原係丁田合計編定起

存項款今照分晰開後

一起運

戶部項下

起運等銀玖拾壹萬貳千伍拾貳兩玖錢捌分
肆毫捌絲捌忽肆微陸塵玖纖玖渺捌漠貳
茫柒沙內原舊 戶部項下銀柒拾萬叁千
叁百伍拾柒兩柒錢陸分伍釐肆毫肆絲陸
忽捌微捌塵柒纖叁渺壹漠叁茫 禮部項
下銀伍百叁拾伍兩貳錢柒釐玖毫柒絲捌
忽伍微貳塵柒沙 工部項下銀肆萬壹千
肆百玖兩壹錢陸分叁釐肆毫玖絲柒微陸

先祿寺項下銀貳萬捌千柒百壹兩陸

錢伍分壹釐叁毫柒忽肆微柒塵叁纖原舊

裁扣俸工等項共額銀玖萬叁千肆百壹拾

兩肆錢捌分貳毫陸絲貳忽玖微叁纖貳渺

又岳州府屬額外交出民賦銀壹百叁拾陸

兩陸錢捌分捌釐捌毫伍絲肆忽原額屯餉

更名地丁基租等銀叁萬玖千玖百捌拾兩

伍分伍釐叁毫壹絲玖忽柒微壹塵捌纖叁

渺叁漠玖茫柒沙額外新增丁銀叁千壹百

貳拾伍兩伍錢伍分玖釐壹毫捌絲陸忽叁

微陸塵陸織捌渺叁漠岳衡靖二府州屬更
名祿米認納貴州司庫未折及本色米折共
銀壹千叁百玖拾陸兩肆錢捌釐陸毫肆絲
壹忽玖微長岳寶三府屬採買本色芽茶共
銀貳拾肆兩肆錢

一存留

驛站項下

排夫脚馬紅船水手江濟等項共額銀壹拾陸
萬肆千壹百柒拾伍兩柒錢陸分壹釐陸毫
叁絲柒忽陸微柒塵

隨漕項下

隨漕淺船并驢脚米折并更名共額銀伍萬柒
千捌百壹兩捌錢貳分陸釐陸毫貳絲伍忽
壹微叁塵肆纖叁渺玖漠叁茫粟

俸工項下

官俸役食備用解費等項共額銀壹拾萬貳千
壹柒百叁拾玖兩柒錢捌釐肆毫伍絲柒忽伍
一微捌塵玖纖玖渺

支給項下

祭祝曆日表夫等項共額銀壹萬玖千陸拾叁

汨羅縣志 卷之二十三
一
兩肆錢叁分陸釐貳毫貳絲陸忽柒微壹塵
支命伍纖貳砂

一本色

漕糧并更名共米壹拾玖萬柒千壹百玖拾捌
石玖肆升叁合捌勺陸抄陸圭柒粒伍粟
南糧并更名共米壹拾陸萬伍百捌石叁升貳
合壹勺壹抄叁撮玖圭貳粒玖粟

孤貧米貳石捌拾捌石
外蘆稞項下

蘆稞州地捌石柒拾陸頃肆拾叁畝肆釐陸毫

玖絲壹忽柒微壹塵

應徵銀陸百叁拾肆兩玖錢玖分壹毫柒絲叁忽
肆微壹塵玖纖

一額外

附徵平江縣民潘文明置買長沙府屬湘陰縣
界寄庄田壹百伍拾壹頃捌拾陸畝捌分柒
釐柒毫柒忽伍微尙有荒蕪田畝額徵錢糧
現係除荒徵解統候開墾全熟庶以歸復足
額理合登明

原額徵糧壹千肆百捌拾柒石肆斗貳升柒合

伍勺共折銀玖百叁拾貳兩柒錢貳分

長沙府

原額田地山塘湖比內除岳州府屬平江縣民潘
文明置買湘陰縣運界田糧歸併茶江縣徵解
不開外

實在田地山塘湖比捌萬捌千陸百捌拾叁頂壹
拾柒畝貳分肆釐壹毫叁絲柒忽伍微查該府
屬尚有荒蕪田地額徵錢糧現係除荒徵解統
俟開墾全熟庶以歸復足額理合登明

原額編米麥伍拾捌萬伍千伍百貳拾石貳斗壹

升伍合捌撮貳圭伍粒伍粟各折不等共折徵

銀叁拾伍萬伍千捌百柒兩柒分壹釐叁毫玖

絲捌忽玖微柒塵貳纖捌漠玖茫

原額編本色漕糧正耗盤船脚贈貼共米壹拾萬

捌千柒百壹石壹斗捌升玖合叁勺貳抄捌撮

伍圭貳粒

原額編本色南糧正耗共米捌萬玖千肆百捌拾

捌石柒升貳勺伍抄

原額編本色孤貧米貳百捌拾捌石

原額徵驢脚米折銀壹萬柒百叁拾捌兩伍錢陸

分捌釐肆毫叁絲

原額更名田地山塘湖壹千伍百玖拾頃壹拾壹

畝叁釐伍毫貳絲查該府屬尚有荒蕪田地額

徵錢糧現係除荒徵解統俟開墾全熟庶以歸

復足額理合登明

原額編秋糧米捌千伍百玖拾柒石貳斗肆升肆

合玖勺柒抄伍撮壹圭捌粒貳粟各折不等共

折徵銀肆十叁百捌拾壹兩柒錢叁分肆釐壹

毫玖絲壹忽捌渺伍漠壹茫

原額編本色漕糧正耗盤船脚贈貼共米壹千柒

百柒石伍斗柒勺陸抄伍撮伍圭伍粒壹粟

原額編本色南糧正耗米壹千叁百捌拾壹石捌

合壹勺叁撮肆圭陸粒玖粟

原額徵驢脚米折銀壹百陸拾伍兩柒錢叁分貳

釐叁毫肆絲壹微伍塵玖纖捌渺柒漠伍茫

長沙縣原額更名藕塘捌處共捌頃叁拾玖畝捌

分伍釐壹毫額徵租銀伍拾壹兩伍錢查該縣

尚有荒蕪藕塘額徵錢糧現係除荒徵解統俟

開墾全熟庶以歸復足額理合登明

以上共額徵銀叁拾柒萬壹千壹百肆拾肆兩陸

錢陸釐叁毫陸絲壹微叁塵貳纖捌渺壹漠伍
茫外又人丁項下民賦額徵丁銀壹萬玖千玖
百肆拾肆兩玖錢柒分柒釐貳毫肆忽壹微玖
塵叁渺更名額徵丁銀肆百陸拾兩陸錢伍釐
陸毫貳絲伍忽陸微貳塵伍纖肆渺捌茫全書
原係丁田合計編定起存項欸今照分晰開後
一起運

戶部項下

起運等銀貳拾玖萬陸千玖百伍拾貳兩玖錢
玖分叁釐貳毫貳絲玖忽柒微肆塵玖纖肆

渺壹漠內原舊 戶部項下額銀貳拾伍萬

玖千壹百肆拾陸兩伍毫壹絲肆忽貳微貳

塵捌渺捌漠玖茫 禮部項下額銀壹百陸

拾壹兩玖錢叁分陸釐肆毫肆絲肆忽叁微

柒塵伍纖 工部項下額銀壹萬捌百柒拾

貳兩捌錢叁分柒釐柒毫捌絲貳忽貳微柒

塵叁纖伍渺 光祿寺項下額銀伍千壹拾

捌兩陸分玖釐捌絲貳忽陸微原舊裁扣俸

工食等項額銀壹萬柒千伍拾兩肆錢叁分

貳釐柒毫叁絲叁忽更名地丁額銀肆千柒

百叁兩柒錢壹分陸釐陸毫柒絲叁忽貳微
捌塵貳漠壹茫

採辦芽茶價銀壹拾肆兩肆錢

一存留

驛站項下

排夫脚馬紅船水手江濟等款共額銀肆萬壹

千柒拾陸兩壹錢柒分捌釐玖毫叁忽肆微

柒塵

隨漕項下

隨漕淺船并驢脚米折并更名共額銀叁萬伍

百玖拾捌兩捌錢伍分伍釐柒毫伍絲壹忽

肆纖壹渺壹漠叁茫

俸工項下

官俸役食備用解費等項共額銀壹萬玖千伍

百叁拾叁兩陸錢壹分叁釐柒毫陸絲陸忽

捌微玖塵

支給項下

祭祀曆日表夫等項共額銀叁千叁百柒拾陸

兩壹錢肆分柒釐伍毫叁絲捌忽捌微叁塵

伍纖

一本色

漕糧正耗盤船脚贈貼并更名共米壹拾壹萬

肆百捌石陸斗玖升玖抄肆撮柒粒壹粟

南糧正耗并更名共米玖萬捌百陸拾玖石柒

升捌合叁勺伍抄叁撮肆圭陸粒玖粟

孤貧米貳百捌拾捌石

衡州府屬

原額田地塘肆萬叁千壹百肆拾叁頃肆畝肆分

玖釐叁毫壹絲叁忽尚有荒蕪田地塘額徵錢

糧現係除荒徵解統俟開墾全熟庶以歸復足

額理合查明

原額編秋糧夏稅米貳拾壹萬玖千陸百伍拾石

叁斗柒升捌合伍勺陸抄玖撮捌粒叁粟各折

不等共折銀壹拾捌萬貳千陸百壹拾貳兩柒

錢玖分肆釐叁毫伍絲壹忽肆微貳纖肆渺

原額徵桑絲銀捌百陸拾陸兩叁錢貳分捌毫貳

絲伍忽伍塵陸纖

原額編本色漕糧正耗米肆萬叁千叁百叁拾石

陸斗柒升伍勺

原額編本色南糧正耗米叁萬陸千叁百貳拾陸

石伍斗

原額編驢脚米折銀肆千叁百伍拾玖兩壹錢捌分

原額更名基租銀陸百陸拾柒兩陸錢尙有荒廢基地額徵銀兩現係除荒徵解統俟招民任全庶以歸復足額理合聲明

原額編屯田壹百貳拾捌頃捌拾柒畝陸分柒釐伍毫尙有荒蕪田額徵錢糧現係除荒徵解統俟開墾全熟庶以歸復足額理合聲明

原額編屯糧柒百柒拾叁石貳斗陸升伍勺

原額徵屯餉銀肆百玖兩捌錢貳分捌釐陸絲伍忽

西鄉永伏竹山認納貴州司庫米折正費銀叁百陸拾肆兩伍分捌釐捌毫陸絲貳微

以上共額徵銀壹拾捌萬玖千貳百柒拾玖兩柒錢捌分貳釐壹毫壹忽陸微伍塵捌纖肆渺又人丁項下共額徵銀壹萬玖千陸百貳拾貳兩玖錢捌分貳釐柒毫貳絲伍忽壹微玖塵壹纖肆渺又額外新增人丁項下徵銀貳拾柒兩貳錢柒分捌毫陸絲貳忽柒微貳塵伍纖全書原

係丁田合計編定起存款項今照分晰開後
一起運

戶部項下

起運等銀壹拾伍萬捌千肆百陸拾壹兩壹錢
肆分壹釐柒毫玖絲肆忽貳微玖塵肆織貳
渺內原舊 戶部項下銀壹拾貳萬捌千叁
百肆拾陸兩肆錢柒分貳釐柒毫叁絲伍忽
捌微貳塵捌織肆渺 禮部項下銀柒拾伍
兩柒分柒釐貳毫肆絲叁忽壹微貳塵伍織
工部項下銀陸千陸百捌拾捌兩陸錢肆

分肆釐捌毫捌絲伍微肆塵捌渺 光祿寺

項下銀陸千玖百貳拾伍兩捌分陸釐捌毫
原舊裁扣俸工等項共銀壹萬肆千玖百捌
拾肆兩叁錢柒分叁釐貳毫玖忽陸微更名
基租銀陸百陸拾柒兩陸錢歸併屯餉銀肆
百玖兩捌錢貳分捌釐陸絲伍忽西鄉永伏
竹山認納貴州司庫米折銀叁百陸拾肆兩
伍分捌釐捌毫陸絲貳微

一存留

驛站項下

排夫脚馬紅船水手江濟等銀壹萬捌千陸拾
柴兩陸分肆釐貳毫叁絲貳忽貳微

隨漕項下

隨漕淺船并驢脚米折共銀壹萬叁千壹百貳
拾柒兩捌分肆釐柒毫壹絲貳忽伍微

俸工項下

官俸役食備用解費共銀壹萬伍千柒百捌拾
貳兩柒釐玖毫壹絲叁忽伍微叁塵肆纖叁

渺

支給項下

祭祀禱支曆日表夫等項銀叁千肆百玖拾貳

兩柒錢叁分柒釐叁絲柒忽肆塵陸纖叁渺

一本色

漕糧肆萬叁千叁百叁拾石陸斗柒升伍勺

南糧叁萬陸千叁百貳拾陸石伍斗

永州府屬

原額田地塘貳萬貳千柒百柒拾捌頃壹拾柒畝

捌分貳釐捌毫陸絲伍忽查該府尚有荒蕪田

地塘額徵錢糧現係除荒徵解統俟開墾全熟

庶以歸復足額理合聲明

原額編米麥柴萬肆百陸拾肆石玖斗柒合壹勺肆抄陸撮陸圭玖粟各折不等共折銀捌萬柒千陸兩肆錢叁分柒釐捌毫陸絲叁忽玖微肆塵肆纖叁渺

以上共額徵銀捌萬柒千陸兩肆錢叁分柒釐捌毫陸絲叁忽玖微肆塵肆纖叁渺外又人丁項下共額徵銀壹萬壹千貳百伍拾貳兩陸錢叁分壹釐貳毫壹忽捌微伍塵捌纖壹渺編審新增人丁項下共銀貳千柒百捌拾壹兩捌錢叁釐玖絲柒微貳塵貳纖陸渺全書原係丁田合計編定起存款項今照分晰開後

一起運

戶部項下

起運等銀柒萬陸千壹百柒拾陸兩伍錢陸分

貳釐叁毫捌絲叁忽玖微貳塵伍纖內原舊

戶部項下銀伍萬陸千伍拾貳兩玖錢壹

分捌毫陸絲柒忽肆塵伍纖肆渺 禮部項

下銀柒拾陸兩捌錢貳分柒釐貳毫叁絲玖

忽伍微 工部項下銀叁千貳百陸拾玖兩

陸錢肆分壹釐捌毫貳絲柒忽玖微伍塵柒

織 光祿寺項下銀叁千伍拾貳兩叁錢捌
釐原舊裁扣俸工等項銀壹萬玖百肆拾叁
兩柒分壹釐叁毫伍絲捌忽柒微又編審新
增人丁銀貳千柒百捌拾壹兩捌錢叁釐玖
絲柒微貳塵貳纖陸渺

一存留

驛站項下

排夫脚馬紅船水手江濟等銀玖千壹百捌拾
壹兩肆錢叁分伍釐貳毫柒絲叁忽壹微

隨漕項下

隨漕淺船銀叁百捌拾兩伍錢肆分陸釐貳毫

伍絲貳忽

俸工項下

官俸役食備用解費等項共銀壹萬貳千玖百
壹拾貳兩捌錢陸分叁釐捌毫肆絲伍忽柒
微

支給項下

祭祀禱支曆日表夫等項銀貳千叁百捌拾玖
兩肆錢陸分肆釐肆毫壹忽捌微

寶慶府屬

原額田地塘共貳萬肆千貳拾捌頃壹拾柒畝叁
 分壹毫玖微續於康熙伍年丈量案內額外開
 挖出山鄉下則田壹百肆拾貳頃玖拾陸畝柒
 分陸釐玖毫壹絲陸忽叁微貳塵柒末纖壹渺
 實在田地塘貳千伍百柒拾壹頃壹拾肆畝柒釐
 壹絲柒忽貳微貳塵柒末纖壹渺查該府屬尙有
 荒蕪田地額徵錢糧現係除荒徵解統俟開墾
 全熟庶以歸復足額理合登明

原額編秋糧夏稅米共伍萬肆千叁百柒拾柒石
 玖斗壹升壹撮捌圭壹粒各折不等共折銀陸

萬叁百玖拾陸兩玖錢陸分伍釐陸毫柒絲叁
 忽陸微伍塵捌渺

又西延界糧夏秋米壹拾陸石叁斗捌升伍合柒
 勺壹抄叁撮玖圭貳粒每年聽廣西全州解納
 銀壹拾壹兩捌錢陸分捌毫

又武岡邵陽二州縣額外開挖出山鄉下則田應
 編夏秋糧壹百陸拾肆石伍斗肆升叁合捌勺
 壹抄捌撮陸圭折徵銀壹百柒拾陸兩陸錢陸
 分伍釐陸毫叁忽貳微捌塵壹纖叁渺

又邵陽縣更名基租銀共壹拾貳兩捌錢

原額屯田地塘壹千伍百捌拾頃捌拾捌畝壹分伍釐貳絲查該府屬尚有荒蕪田地額徵錢糧現係除荒徵解統俟開墾全熟庶以歸復足額理合登明

原額編秋糧壹萬陸千壹百柒拾貳石陸斗陸合貳勺各折不等額徵餉銀壹萬貳千肆百玖拾貳兩玖錢伍分貳釐陸毫叁絲玖忽玖微伍塵伍纖陸渺肆漠

又原額編本色存米弁康熙伍年丈量案內邵陽武岡額外新增共米壹萬壹千叁百捌石伍斗伍升陸合叁勺貳抄壹撮柒圭貳粒伍粟

以上弁全州解納共額徵銀柒萬叁千玖拾壹兩貳錢肆分肆釐柒毫壹絲陸忽捌微捌塵柒纖柒渺肆漠又人丁項下共額徵銀壹萬壹千玖百肆拾叁兩叁錢陸分捌釐肆毫叁絲貳忽捌微壹塵肆纖文額外隨糧增出丁銀叁拾柒兩貳分壹釐玖毫肆絲肆忽玖微伍塵陸渺全書原係丁田合計編定起存款項今照分晰開後

一起運

戶部項下

起運等銀陸萬捌千貳百肆拾肆兩壹錢玖分

貳毫伍絲捌忽肆微陸塵捌纖肆漠內原舊

戶部項下銀肆萬叁千叁百陸拾兩玖錢

伍分壹釐叁毫柒絲壹忽壹微柒塵柒纖叁

渺 禮部項下銀叁拾陸兩肆錢伍分伍釐

肆毫玖忽壹微陸纖 工部項下銀貳千伍

百貳拾肆兩柒錢陸分捌釐伍毫貳絲叁忽

玖微陸塵肆纖 光祿寺項下銀貳千伍百

壹拾叁兩伍錢柒分壹釐貳毫原舊裁扣俸

工等項銀柒千捌拾玖兩叁釐伍毫陸絲陸

忽叁塵叁纖貳渺又額外增出丁糧餉銀貳

百壹拾叁兩陸錢捌分柒釐伍毫肆絲捌忽

貳微叁塵壹纖玖渺又更名基租銀壹拾貳

兩捌錢又屯餉銀壹萬貳千肆百玖拾貳兩

玖錢伍分貳釐陸毫叁絲玖忽玖微伍塵伍

纖陸渺肆漠

採買本色芽茶銀捌兩捌錢

一存留

驛站項下

排夫脚馬紅船水手江濟等銀陸千肆百叁拾

捌兩肆錢貳分貳釐伍毫肆絲肆忽玖微

隨漕項下

淺船正費銀貳百玖兩貳錢捌分柒釐柒毫玖絲柒忽叁微

俸工項下

官俸役食備用解費等項共銀捌千柒百捌拾伍兩陸錢玖分肆釐陸毫捌絲柒忽柒微肆塵肆纖叁渺

支給項下

祭祀禱支曆日表夫等項共銀壹千叁百捌拾

伍兩貳錢叁分玖釐捌毫陸忽貳微肆塵

岳州府屬

原額田地山塘共肆萬柒千伍百貳拾叁頃伍畝捌分壹釐伍毫陸忽續於順治拾貳年巴陵縣額外支出龍李姜荒湖下秋民田地壹百壹拾貳頃伍拾貳畝貳分叁釐陸毫柒絲尚有荒蕪田地塘額徵錢糧現係除荒徵解統俟開墾全熟庶以歸復足額理合登明

實在田地山塘共肆萬柒千陸百叁拾伍頃伍拾捌畝伍釐壹毫柒絲陸忽

原額編米麥壹拾捌萬伍千貳百貳拾陸石捌斗
貳升叁合玖勺陸撮叁圭各折不等共折銀壹
拾柒萬貳千叁百兩肆錢貳分柒釐壹毫伍絲
壹忽貳微伍塵貳渺貳漠柒萍

又額外交出田地應編米叁百叁拾壹石肆斗叁
升玖合叁勺伍抄折徵銀壹百叁拾陸兩陸錢
捌分捌釐捌毫伍絲肆忽

原額編本色漕糧正耗米叁萬陸千陸百陸拾肆
石壹斗伍升壹合伍勺

原額編本色南糧正耗米叁萬叁千叁百叁石壹
斗伍升

原額編驢脚米折銀叁千玖百玖拾陸兩叁錢柒
分捌釐

原額更名田地伍拾頃捌拾捌畝捌分玖釐尚有
荒蕪田地額徵錢糧現係除荒徵解統俟開墾
全熟庶以歸復足額理合聲明

原額編糧捌拾叁石陸斗捌升壹合玖勺玖抄玖
撮壹圭

原額徵租銀柒拾壹兩陸分柒釐伍毫叁絲陸忽
伍塵陸纖壹渺伍漠陸茫

原額徵更名漕糧正耗米壹拾柒石貳斗肆升叁合玖勺叁抄柒撮陸圭肆粟

原額徵更名南糧正耗米玖石叁斗叁合柒勺陸抄肆圭陸粒

原額徵更名驢脚米折銀壹兩玖分壹釐壹毫玖絲捌忽陸微貳纖

原額編更名祿米折銀肆石玖拾壹兩肆錢叁分陸釐尙有荒蕪無徵銀兩現係除荒徵解統俟開墾全熟庶以歸復足額理合登明

以上共額徵銀壹拾柒萬陸千玖百玖拾柒兩捌分捌釐柒毫叁絲玖忽玖微捌纖叁渺捌漠叁

茫外又人丁頂下共額徵銀壹萬捌千柒百伍拾柒兩貳錢捌分柒釐貳毫叁絲肆忽陸微捌

塵壹纖捌渺又更名人丁頂下額徵銀貳兩伍錢壹分伍釐陸毫捌絲壹忽捌微伍塵壹纖貳

渺全書原係丁田合計編定起存款項今照分晰開後

一起運

戶部項下

起運等銀壹拾貳萬柒千柒百叁拾肆兩陸錢

陸分玖釐伍毫叁絲貳忽伍微壹纖壹渺叁
茫內原舊 戶部項下銀玖萬玖千捌百伍

拾壹兩肆錢肆分玖毫捌絲貳忽叁微捌塵
伍纖壹渺貳漠柒茫 禮部項下銀伍拾柒

兩貳錢叁分捌釐陸毫肆絲叁忽柒微伍塵
工部項下銀柒千玖百捌拾叁兩捌錢壹

分柒釐陸毫陸絲叁忽捌塵陸纖玖渺 光
祿寺項下銀陸千陸百壹拾陸兩捌錢壹分

叁毫原舊裁扣俸工等項銀壹萬貳千伍百
貳拾伍兩陸分玖釐貳毫陸絲伍忽伍微又

額外支出民賦銀壹百叁拾陸兩陸錢捌分

捌釐捌毫伍絲肆忽更名丁條銀柒拾貳兩
壹錢陸分柒釐捌毫貳絲叁忽柒微柒塵玖

織柒漠陸茫更名祿米折銀肆百玖拾壹兩
肆錢叁分陸釐

採買本色芽茶銀叁兩貳錢
一存留

驛站項下

排夫脚馬紅船水手江濟等銀叁萬捌千肆百

貳拾貳兩陸分貳釐陸絲貳忽

隨漕項下

隨漕淺船并驢脚米折更名共銀壹萬貳千玖
百玖拾柒兩貳錢貳分柒釐壹絲貳微叁塵
貳渺柒漠捌茫

俸工項下

官俸役食備用解費共銀壹萬肆千肆拾玖兩
柒錢貳分柒釐柒絲伍忽玖微壹塵

支給項下

祭祀禱支曆日表夫等項銀貳千伍百伍拾兩
伍釐玖毫柒絲伍忽捌微

一本色

漕米叁萬陸千陸百捌拾壹石叁斗玖升伍合
肆勺叁抄柒撮陸圭肆粟

南米叁萬叁千叁百壹拾貳石肆斗伍升叁合
柒勺陸抄肆圭陸粒

外蘆稞

蘆稞洲地捌百貳拾伍頃肆拾壹畝陸分陸釐
伍絲壹忽柒微壹塵

應徵銀伍百陸拾叁兩伍錢陸分叁釐伍毫柒
絲玖忽陸微貳塵肆纖

一額外

附徵平江縣民潘文明置買長沙府屬湘陰縣

連界寄庄田壹百伍拾壹頃捌拾陸畝捌分

柒釐柒毫柒忽伍微尚有荒蕪田畝額徵錢

糧現係除荒徵解統俟開墾全熟庶以歸復

足額理合聲明

原額徵糧壹千肆百捌拾柒石肆斗貳升柒合

伍勺共折銀玖百叁拾貳兩柒錢貳分

常德府屬

原額田地塘貳萬叁千伍百壹拾叁頃叁拾壹畝

肆釐壹絲貳忽查該府屬尚有荒蕪田地額徵

錢糧現係除荒徵解統俟開墾全熟庶以歸復

足額理合聲明

原額編秋糧米麥除桃源縣香山村庄米貳百石

進入慈利九永二衛認納外實在糧麥柒萬壹

千伍百捌拾柒石柒斗肆升壹合肆勺貳抄貳

撮陸圭捌粒各折不等共折徵銀柒萬叁千玖

百貳拾玖兩肆分貳釐伍毫壹忽玖微捌塵玖

纖叁渺

原額更名田地貳千貳百壹拾貳頃陸拾貳畝柒

釐貳毫查該府屬尚有荒蕪田地額徵錢糧現
係除荒徵解統俟開墾全熟庶以歸復足額理
合登明

原額編米麥柒千陸百玖拾貳石伍斗伍升柒合
一玖抄捌圭叁粒貳粟各折不等共額徵銀肆千
陸百玖拾肆兩伍錢捌分肆釐壹毫柒絲玖忽
叁微柒塵柒纖叁渺

原額斧鎌草力稞地蓬銀貳百捌兩壹錢玖分
原額湖稞項椿晒網銀壹百壹拾兩
原額基地租銀壹拾陸兩

原額大園陽山紙稞銀玖兩壹錢

原額千觔茶園銀玖兩捌分

一康熙陸年公首宗產案內冊報更名基租銀捌
拾伍兩肆錢肆分

一康熙玖年分欽奉

上諭事案內清出更名基租銀柒拾叁兩伍錢肆分
叁釐捌毫伍絲

一清出青陽閣承奉司更名基租銀伍兩壹錢以
上八款查尚有荒蕪銀兩額徵銀兩見係除荒
徵解統俟開墾全熟庶以歸復足額理合登明

桃源縣歸併沅州衛屯餉籽粒原額下則共田陸百陸拾柒頃玖拾柒畝陸分伍釐玖毫伍絲柒忽查該縣尚有荒蕪田地額徵錢糧見係除荒徵解統俟開墾全熟庶以歸復足額理合登明額編米肆千柒石捌斗伍升玖合伍勺柒抄肆撮各則不等共額徵銀貳千柒百柒拾叁兩柒錢

陸分

以上共額徵銀捌萬柒千玖百壹拾叁兩捌錢肆分伍毫叁絲壹忽叁微陸塵陸纖陸渺外又人丁項下民賦額徵丁銀壹萬肆百肆拾陸兩肆

錢陸分肆釐叁毫捌絲柒微玖塵柒纖捌渺更名額徵丁銀陸百貳拾叁兩壹錢壹分陸釐壹毫柒忽叁微陸塵叁纖壹渺全書原係丁田合計編定起存款項今照分晰開後

一起運

戶部項下

起運等銀陸萬肆千叁百伍拾壹兩肆分伍釐壹毫貳絲柒忽肆微壹塵柒纖捌渺內原舊戶部項下額銀叁萬捌千伍百陸拾叁兩肆錢捌分陸釐陸毫柒絲肆忽貳微捌塵玖

禮部項下銀貳拾陸兩伍錢貳分捌釐
肆毫叁絲伍忽叁微柒塵伍纖 工部項下
銀陸千玖百叁拾柒兩肆錢柒分貳釐壹毫
柒絲柒忽柒微壹塵叁纖肆渺 光祿寺項
下銀貳千肆百壹拾陸兩叁分肆釐伍毫原
舊裁扣俸工等項銀柒千柒百玖拾玖兩陸
錢玖釐貳毫叁忽叁微更名地丁基租歸併
屯餉額徵銀捌千陸百柒兩玖錢壹分肆釐
壹毫叁絲陸忽柒微肆塵肆渺

一存留

驛站項下

排夫脚馬紅船水手江濟等項共額銀壹萬玖
千肆百壹拾肆兩叁錢肆分壹釐叁毫伍絲

隨漕項下

隨漕淺船繩纜等項共額銀貳百肆拾兩壹錢
捌分柒釐捌毫玖忽叁微

俸工項下

官俸役食備用解費等項共額銀柒千陸拾捌
兩叁錢肆分叁釐捌忽叁微貳塵捌纖

支給項下

祭祀曆日表夫等項共額銀壹千玖百玖兩伍
 錢叁釐柒毫貳絲肆忽肆微捌塵壹織柒渺
 外蘆稞項下

蘆稞洲地伍拾壹頃壹畝叁分捌釐陸毫肆絲
 應徵銀柒拾壹兩肆錢貳分陸釐伍毫玖絲叁
 忽柒微玖塵伍織

辰州府屬

原額田地山塘壹萬叁千陸百壹拾貳頃肆拾貳
 畝陸分陸絲叁忽貳微查該府屬尚有荒蕪田
 地額徵錢糧現係除荒徵解統俟開墾全熟庶

以歸復足額理合登明

原額編米麥伍萬壹千陸百伍拾玖石捌斗伍升
 陸勺柒抄捌撮肆圭伍粒叁粟各折不等共折
 徵銀柒萬叁千捌百叁拾兩伍錢陸分壹釐叁
 毫叁絲玖忽叁微陸塵玖織壹渺玖漠柒茫
 桑絲額徵銀壹拾壹兩捌錢捌分叁釐陸毫伍絲
 玖忽玖微

棉花額徵銀叁兩玖錢叁分肆釐陸毫

原額歸併辰沅靖衛并羅舊便是便水堡共屯田

壹千壹百玖拾伍頃叁拾叁畝叁分玖釐伍毫

貳絲叁忽柒微貳渺玖漠查該府屬尚有荒蕪
屯田額徵錢糧現係除荒微解統俟開墾全熟
庶以歸復足額理合聲明

額編糧米陸千肆百壹拾玖石玖斗捌合捌勺玖
抄叁撮陸圭各折不等共折徵銀捌千伍百玖
拾兩陸錢玖分捌釐陸毫叁絲叁忽貳塵貳織
叁漠柒茫貳沙

以上額徵銀捌萬貳千肆百叁拾柒兩柒分捌釐
貳毫叁絲貳忽貳微玖塵壹織貳渺叁漠肆茫
貳沙外又人丁項下民賦額征丁銀壹萬叁千

肆百陸拾壹兩柒錢貳分柒釐伍絲陸微陸織
叁渺歸併額徵丁銀叁百玖拾陸兩陸錢伍分
捌釐陸毫叁絲貳忽捌微柒塵伍織叁渺肆漠
玖茫伍沙又歸併額外新增丁銀壹拾陸兩壹
錢玖分伍釐貳毫玖忽陸塵伍織捌渺壹漠陸
茫全書原係丁田合計編定起存款項今照分
晰開後

一起運

戶部項下

起運等銀伍萬玖千捌百柒拾玖兩叁錢伍分

伍釐貳毫壹絲肆忽肆微陸塵伍織壹渺玖
漢玖茫柒沙內原舊 戶部項下銀叁萬捌

千柒百肆拾伍兩壹錢叁分捌釐陸毫貳絲
柒忽柒微伍塵壹織玖渺玖漢柒茫 禮部

項下銀伍拾柒兩伍錢柒分捌釐陸毫陸絲
壹忽貳微伍塵 工部項下銀肆百貳拾壹

兩柒錢原舊裁扣俸工銀壹萬壹千陸百伍
拾壹兩叁錢捌分伍釐肆毫伍絲伍微又歸

併屯餉丁糧銀玖千叁兩伍錢伍分貳釐肆
毫柒絲肆忽玖微陸塵叁織貳渺貳茫柒沙

一存留

驛站項下

排夫脚馬紅 沽水手等以其銀貳萬叁千叁百
伍拾玖兩肆 釐玖毫

隨漕項下

隨漕淺船繩纜 銀壹拾陸兩玖錢玖分陸
釐玖毫肆絲捌忽捌微

俸工項下

官俸役食備用解費等項其額銀壹萬壹千叁
百肆拾叁兩陸錢叁分捌釐叁毫柒絲陸忽

卷之三
三
參塵米渺

支給項下

祭祀禱支等銀壹千米百壹拾貳兩壹錢柒分
陸釐陸毫捌絲伍忽伍微肆塵貳纖捌渺

柳州屬

原額田地塘共壹萬捌百陸拾捌頃陸畝貳分壹
釐玖毫叁絲捌忽查該州屬尚有荒蕪田地額
徵錢糧現係除荒徵解統俟開墾全熟庶以歸
復足額理合登明

原額編秋糧稅米肆萬叁千陸百壹拾石伍斗貳
升伍合貳勺貳抄肆撮各折不等共折徵額銀
肆萬柒千貳百叁拾叁兩壹錢貳釐玖毫叁絲
叁忽伍塵捌纖柒渺

又額外新增本州開墾陞科米肆石貳斗柒升玖
合玖勺貳抄伍撮派徵銀叁兩陸錢捌分陸釐
柒毫玖絲

桑絲額徵銀捌拾捌兩伍錢肆分貳釐陸毫伍絲
歸併柳州所黃沙笆籬粟源三堡原額屯田肆百
叁拾玖頃伍拾陸畝陸分捌毫貳絲叁忽叁微
陸塵查該州堡尚有荒蕪田地額徵錢糧現係除

荒徵解統俟開墾全熟庶以歸復足額理合登明

額編米肆千陸百柒拾石柒合壹勺各折不等額徵銀貳千陸百肆拾柒兩柒錢玖分叁釐陸毫貳絲貳忽

以上額徵銀肆萬玖千玖百柒拾叁兩壹錢貳分伍釐玖毫玖絲伍忽伍塵捌纖柒渺又人丁項下共額徵丁銀柒千貳百壹拾肆兩貳錢壹分壹釐柒毫叁絲壹忽貳微伍纖叁渺又編審額外新增人丁項下共徵銀壹百叁拾兩陸分捌

釐伍毫肆絲柒忽肆微壹塵貳纖叁渺叁漠全書原係丁田合計編定起存項款今照分晰開後

一起運

戶部項下

起運等銀肆萬肆千陸百貳拾肆兩柒錢陸分叁釐肆毫貳絲叁忽捌微陸塵肆纖叁渺叁漠內原舊 戶部項下銀叁萬柒百兩貳錢叁分壹釐柒毫壹塵柒纖叁渺 禮部項下銀貳拾陸兩捌錢伍分玖釐貳毫貳忽玖微

致塵玖織柒渺 工部項下銀壹千玖百叁
拾叁兩貳錢叁分捌釐陸毫叁絲伍忽壹微
陸塵伍絲 先祿寺項下銀壹千捌百貳拾
捌兩叁錢陸釐貳毫原舊裁扣俸工等項銀
柒千叁百伍拾捌兩貳錢陸分伍釐伍毫壹
絲陸忽貳微柒塵額外新增丁銀壹百叁拾
兩陸分捌釐伍毫肆絲柒忽肆微壹塵貳織
叁渺叁漠歸併屯餉銀貳千陸百肆拾柒兩
柒錢玖分叁釐陸毫貳絲貳忽

一存留

驛站項下

排夫脚馬陞科墾稅江濟等項共額銀叁千玖
百肆拾貳兩陸錢陸分貳釐玖毫貳絲

隨漕項下

隨漕淺船正費共額銀壹百肆拾捌兩玖錢壹
分貳釐陸毫肆絲伍忽

俸工項下

官俸役食備用解費等項共額銀柒千壹百陸
拾兩陸錢貳分柒釐捌毫捌絲壹忽肆微伍
塵貳織陸渺

支給項下

祭祀曆日表夫等項共額銀壹千肆百肆拾兩

肆錢叁分玖釐肆毫叁忽叁微伍塵玖纖肆

渺

靖州屬

原額田地塘陸千玖百捌拾玖頃陸拾陸畝陸分

壹釐陸毫陸絲叁忽查該州屬尚有荒蕪地額

徵錢糧現係除荒徵解統俟開墾全熟庶以歸

復足額理合登明

原額編秋糧夏稅米壹萬捌千捌百捌拾石壹斗

貳升玖勺肆抄肆撮肆圭各折不等北折銀貳

萬肆千捌百柒拾貳兩壹錢貳分玖釐貳毫肆

忽陸微玖塵肆纖玖渺

原額編本色米陸千柒百柒拾捌石壹斗捌升柒

合捌勺貳抄玖撮

原額編屯田貳百叁拾捌頃叁拾貳畝伍分叁釐

貳毫伍絲貳忽尙有荒蕪地額徵錢糧現係除

荒徵解統俟開墾全熟庶以歸復足額理合登

明

原額編屯糧叁千叁百貳拾壹石貳斗玖升貳合

肆勺

原額徵屯餉銀壹千叁百陸拾壹兩柒錢貳分玖釐捌毫捌絲肆忽

原額編本色米折銀伍百肆拾兩玖錢壹分叁釐柒毫捌絲壹忽柒微

以上共額徵銀貳萬陸千柒百柒拾肆兩柒錢柒分貳釐捌毫柒絲叁微玖塵肆纖玖渺又人丁項下共額銀壹百貳拾壹兩貳錢叁分全書原係丁田合計編定起存款項今照分晰開後

一起運

戶部項下

起運等銀壹萬伍千陸百貳拾捌兩貳錢伍分

玖釐伍毫貳絲叁忽柒微捌塵肆纖玖渺內

原舊 戶部項下銀捌千伍百玖拾壹兩壹

錢叁分壹釐玖毫柒絲肆忽壹微柒塵壹纖

玖渺 禮部項下銀壹拾陸兩柒錢陸釐陸

毫玖絲玖忽肆塵 工部項下銀柒百柒拾

柒兩肆分貳釐 光祿寺項下銀叁百叁拾

壹兩肆錢陸分伍釐貳毫貳絲肆忽捌微柒

塵叁纖原舊裁扣俸工等項銀肆千玖兩貳

錢陸分玖釐玖毫陸絲歸併屯餉銀壹千叁
百陸拾壹兩柒錢貳分玖釐捌毫捌絲肆忽
本色米折銀伍百肆拾兩玖錢壹分叁釐柒
毫捌絲壹忽柒微

一存留

驛站項下

排夫脚馬水手等項銀肆千貳百柒拾肆兩壹
錢貳釐伍絲貳忽

隨漕項下

淺船銀捌拾貳兩柒錢貳分柒釐陸毫玖絲玖

忽

俸工項下

官俸役食備用解費共銀陸千壹百叁兩壹錢
玖分壹釐玖毫肆絲貳忽

支給項下

祭祀禱支曆日表夫等項銀捌百柒兩柒錢貳
分壹釐陸毫伍絲叁忽陸微壹塵

一本色

本色米陸千柒百柒拾捌石壹斗捌升柒合捌
勺貳抄玖撮

湖廣通志卷之第十三終

湖廣通志卷之第十四

物產

常出者則貢不常出者則錫禹貢載之蓋聖人不貴難得之貨而有無習遷必察乎其土宜焉方物之出於楚者即周職方氏之所紀古今未可概論矣因其地之所產貢於天府踐土食毛之誼也甘棠黍苗沐膏澤而歌咏者其敢忘諸作物產志

武昌府

銀

出興國銅山

銅

出大冶黃姑山

鐵

出大冶圍爐山

水晶

出興國潘家山

皮紙

出興 火紙 各縣 茶 出通山者上崇 葶 出興 蕁菜 出

圻 鱗魚 出大 頰伽鳥 出崇陽 縮項鰻 出武昌 九節

狸 出興 春子魚 出咸 敗醬 本草云生江夏川谷間 諸病八月採根 藍 其種有三曰蓼藍曰

漢陽府 水獺 江邊多 橘 橙 枳殼 南星 出漢 楚石 郎

石出漢陽 東至山 黃州府 粳米 出黃州 魚子粳 出黃岡宜釀酒 羅漢菜 出蘄

山 葛 出黃 苧布 出麻 包茅 出麻 蘄艾 出蘄州可 蘄

竹 蘄篔 鹿毛筆 曰苧簾 烏蛇 背有三稜 至死目不

陷 綠毛龜 白花蛇 頂有方勝尾有指甲長尺 連 翹 松羅 出黃 鱒 俗呼為 鮒 俗呼邵 蟹 江上 多有

安陸府 白蜜 卸蘭 觀音竹 出安 黃精 二月採根陰乾 草各黃精服 之可以長生 石綠 華薜 二八月採能治 腰痛俱出荆門 薺米 出

江 木綿 出竟 花猫 各縣 鴿 出當 德安府 青紵布 出安 葛 出孝感 棉花 出孝感視 根子菜 出

陸根似蔓 菁而大 白蠟 漆 山谷間有 菜耳 一名蒼耳 景

明黃通志 物產 卷之四十四 二

天四七月採花苗陰乾極利瘡石青俱出安陸京三稜

平苦無毒霜降後採用丹參五月採用沙參八月採用旋覆花一名戴椹治痰

飲諸症俱出隨州桔梗出應山蒼木各境極蕃壞香出應山赤小

豆出雲夢詩云南山有枏棗端大如指長數寸味甘羹能解酒毒宅

傍種此釀不成作屋柱酒味亦薄石膏出應城銀魚出應城

荆州府

金出枝江青綠石出松滋瑪瑙石出歸州硯石出巴

東董灘口方文綾出江陵貨布出江陵箭竹出彝陵秦龜鱉出歸州白

獬豸屬錦雞出彝陵桃花魚出彝陵通草出彝陵茜草出歸州紅花

俱出枝江梔子出江陵貝母出江陵覆盆出江陵烏梅出江陵石龍芮出江陵龍

牙草中益氣俱千歲藟草八九月採用積雪草八九月採用百合二八月採用

出江陵芒硝五加皮鬼臼杜若朴硝

俱出秦椒八九月採治巴戟天出歸州厚朴出歸州

瘳風痺丁公藤出宜都木鱉子出長陽核桃仙茅大黃

俱出遠安

襄陽府

沙金出南漳綸巾出襄陽麝香出均州棗木出穀城紅

豆出南漳柑蔗干薑出襄陽山雞尾羚羊駝牛俱出

均白襄荷出荆襄江湖間仲冬以鹽藏之備冬儲

謂嘉草也萬年杖騫林葉靈壽杖隔山消

九仙子 茅香 石燈心 金沸草 刺春松

鼠 我師禽 柳梅俱出均 龍膽草 杜管 鳳

眼草 淫羊藿出均

鄖陽府

錫在鄖縣 蒼礬 鍾乳 雷丸 石龜出房 虎 豹

猿 青蛇 白鷗 竹龜 鹿俱出房縣及太和山多有之

軟棗出鄖縣 羊肚 樟花栗房竹皆出 花桑木 青藤根

俱出 保康

長沙府

鐵攸縣瀏縣安化寧鄉醴陵縣五縣俱出 海金沙長沙善化攸縣湘潭四縣出 苧

布湘鄉茶陵攸縣瀏陽四縣出 鉛醴陵縣出 茶安化縣出

衡州府

蚤稻衡陽衡山耒陽常寧安仁五縣出 葛耒陽常寧二縣出 鉛桂陽州出 竹常寧

縣出

永州府

絹府屬 綿紬寧遠縣出 葛祁陽縣出 苧布府屬 綿布府屬 柑俱出

橘府屬 柚 橙俱出祁陽縣 佛頭柑 佛手柑 密陀

柑俱出永明縣 嶷茶出寧遠縣 斑竹 淚竹 方竹俱出道州 瀟

湘竹出零陵縣 猫竹出祁陽縣 杉木出祁陽縣 道州 芒蓆 草蓆

芒草盒俱出永明縣 桐油出江華縣 油紙扇出零陵寧遠二縣 綿紙

月... 物產... 卷之... 四

州 出道 異蛇 出零陵縣 石燕 出祁陽縣 薄菜 出零陵縣 芭勝子

出零陵縣 篾席 出東安縣 鐵 出東安縣 蘭 出江華縣 巴豆 砒 俱出江

香草 出零陵縣

寶慶府

棉布 各縣 芋布 各縣 桐子禾 各縣 糯禾 各縣 黃豆 菜

豆 各縣 南竹 實竹 各縣 松木 各縣 芥菜 白菜

各縣 茶 新化武岡出

岳州府

方竹 出君山上 斑竹 出君山相傳 絹 出巴陵縣 縑 絲

葛 府屬 竹簾 出澧州 石青 石綠 俱出澧州 光粉 各縣 鱉

甲 出巴陵縣 掘頭船 出臨湘縣 唐家灣載以貿易 唐張

掘頭船 樂在風波不用仙 鱒魚 俱出巴陵 鯉魚 出臨湘

魚 出臨湘縣 沅潭一名春魚長止一二分小滿一

河豚魚 出巴陵縣 蓴菜 出臨湘縣 蓴湖紫而青背黃 金

櫻子 各縣 黃精 出石門縣 菘菜 其性凌寒不凋有松之

吳松 麥飯石 出府城下湖水涸時 麩條魚 出巴陵

是也 丹鉛錄此魚惟城陵磯有之

常德府

白花菜 其色畧 鬼芋 葉如南星即張 林禽 一名來

來衆禽也 萱草 俗呼鹿葱一名 碧桃 樹矮 三脊茅

書云包匭青茅春秋齊桓公責楚包茅不入無以縮酒宋大中祥符元年遣使沅江采三脊茅三十束有老人王皓識之補州學賜以粟帛

名蠟 樹 性堅 一名櫻 黃精 根葉大 似薑 博物志 太陽之草 名黃精 食之令人長生

太陰之草 名勾 澠羊藿 一名仙靈 毗又名三枝九葉 草根如黃蒼朮 而多鬚

蘇頌言 湖湘出者 葉如小豆 紫 刀魚是也 所謂 鮑生

中無鱗 骨東坡詩 粉紅石首 仍無骨 雪白河豚 鶴

不藥人 寄語天公 與河伯 何妨乞與 水晶鱗

鶉 此鳥無常居而 白頭翁 似雀而大 以其 青翠 其

辰州府

稻 沅黔 俱有 芝蔴 紅白黑 棗 柿 俱出 沅州 栗 銀杏 俱出 沅陵

香橙 核桃 俱出 黔陽 芹 莧 蕨 笋 俱出 各邑 瓜 荳

葛子 俱出 麻陽 牡丹 芍藥 山茶 茉莉 玉簪

石榴 海棠 水仙 木樨 薔薇 芙蓉 紫

荆 栢 梓 桐 椿 俱出 沅陵 黃栢 黃精 薄荷

菜萸 半夏 何首烏 五加皮 車前 五

倍 荆芥 紫蘇 黃絹 葛 俱出 辰谿 黃蠟 桐

油 蔴油 木耳 蜂蜜 俱出 沅陵 鐵谿 出 辰 白蠟 出 瀘

茶 漆 紫草 俱出 淑浦

直隸郴州

稻 州縣 俱出 芝蔴 紅白黑 棗 柿 俱出 永興 栗 銀杏 俱出 宜章

香橙 核桃俱出 芹 莧 蕨 芋各邑俱出 瓜 荳

葛子俱出 牡丹桂陽 芍藥 山茶 茉莉 玉簪

水仙 石榴 海棠 木樨 薔薇 芙蓉

紫荆 栢 梓 桐 椿俱出 黃栢 薄荷

半夏 何首烏 五加皮 車前 五倍 荆芥

黃絹 葛俱出 桐油 木耳 藤油俱出 茶

紫草俱出 宜章

直隸靖州

葛布出靖州 桐油各處俱產 茶油州屬 九肋魚出會同

可療 疾 白蠟出綏寧 鐵出綏寧 靛出綏寧 夢花出綏寧

薑出綏寧 薏苡出天 花椒出天

湖廣通志卷之第十四 終

玉容散
玉容膏
玉容散
玉容膏

水柳 木柳 海棠 芙蓉
木柳 木柳 海棠 芙蓉

紫苑 杜松 梅 柏 槐 柳 楊柳 黃柏 薄荷

牛黃 何首烏 五加皮 車前 五倍 刺楸

黃連 黃芩 黃蘗 黃蘗 黃蘗 黃蘗 黃蘗 黃蘗

紫草 五倍 刺楸 黃連 黃芩 黃蘗 黃蘗 黃蘗

黃連 黃芩 黃蘗 黃蘗 黃蘗 黃蘗 黃蘗 黃蘗

黃連 黃芩 黃蘗 黃蘗 黃蘗 黃蘗 黃蘗 黃蘗

黃連 黃芩 黃蘗 黃蘗 黃蘗 黃蘗 黃蘗 黃蘗

黃連 黃芩 黃蘗 黃蘗 黃蘗 黃蘗 黃蘗 黃蘗

黃連 黃芩 黃蘗 黃蘗 黃蘗 黃蘗 黃蘗 黃蘗

黃連 黃芩 黃蘗 黃蘗 黃蘗 黃蘗 黃蘗 黃蘗

黃連 黃芩 黃蘗 黃蘗 黃蘗 黃蘗 黃蘗 黃蘗

黃連 黃芩 黃蘗 黃蘗 黃蘗 黃蘗 黃蘗 黃蘗

黃連 黃芩 黃蘗 黃蘗 黃蘗 黃蘗 黃蘗 黃蘗

黃連 黃芩 黃蘗 黃蘗 黃蘗 黃蘗 黃蘗 黃蘗

黃連 黃芩 黃蘗 黃蘗 黃蘗 黃蘗 黃蘗 黃蘗

黃連 黃芩 黃蘗 黃蘗 黃蘗 黃蘗 黃蘗 黃蘗

黃連 黃芩 黃蘗 黃蘗 黃蘗 黃蘗 黃蘗 黃蘗

黃連 黃芩 黃蘗 黃蘗 黃蘗 黃蘗 黃蘗 黃蘗

