



מערכת חצב

תכנון תחבורתי בישראל

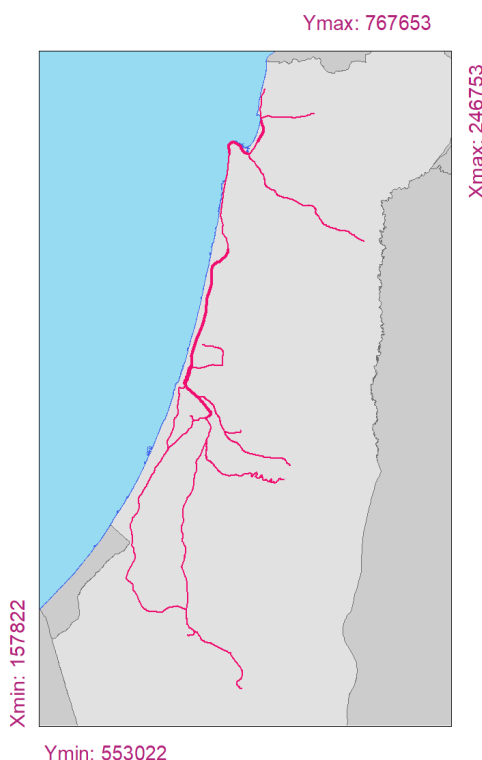
מטה דאטה



רכבת כבדה - תדירות שעתית 2019
RAIL_FREQ_2019
שכבת מידע גיאוגרפי (SHP)

שם בעברית:
שם באנגלית:
סוג :

תיחום:



תדירות נסיעות רכבת כבדה במקטע בין תחנות לכיוון אחד בשעת שיא
(בוקר (7 עד 8) בשנת 2019 (חודש ספטמבר

תאור :

רבעון 3 2019
Israel_TM_Grid
רכבת ישראל

עדכון אחרון:
יחוס מרחבי:
מקור נתונים:

Creative Commons Attribution
<http://opendefinition.org/licenses/cc-by>

רישיון שימוש:

תנאים נוספים:

המידע נאסף מחברות התשתית של משרד התחבורה, משרדי ממשלה, רשויות ממשלתיות, רשויות מקומיות, חברות פרטיות ועוד. המידע נסמך בדיוק על האמור במקורות אלו ומתעדכן בתדירות משתנה. אין להתייחס למידע זה כנוסח מחייב של הדין או כמידע מחייב

מבנה נתונים:

שם שדה אנגלית	סוג שדה	שם שדה עברית	תאור
AM_AB	Integer	תדירות לכיוון	תדירות נסיעות במקטע לכיוון אחד
AM_ABBA	Integer	AM_ABBA	תדירות נסיעות במקטע לשני הכיוונים
AM_BA	Integer	AM_BA	תדירות נסיעות במקטע לכיוון השני
OBJECTID	OID	OBJECTID	לא לתצוגה
SHAPE	Geometry	SHAPE	לא לתצוגה
YearMonth	Integer	YearMonth	לא לתצוגה
SHAPE_Length	Double	SHAPE_Length	לא לתצוגה

יצירת קשר:

צוות חצב משרד התחבורה
goldo@mot.gov.il