

古事記傳

共十五本
六

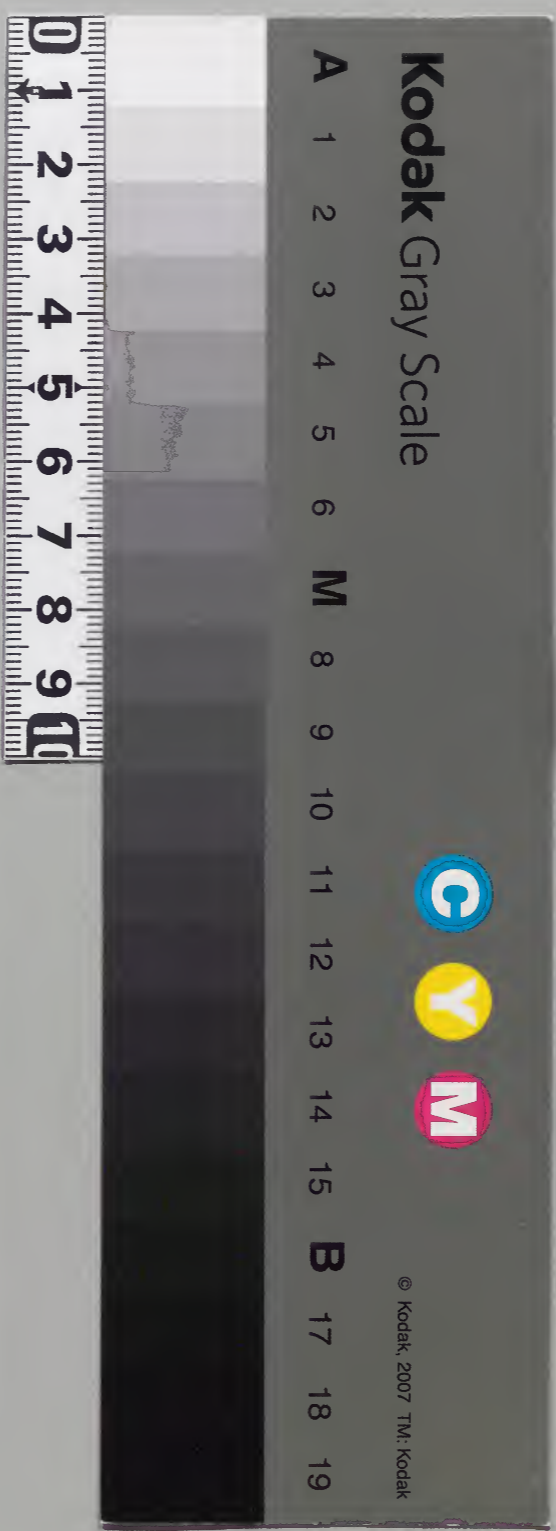
和書門	二九二五〇	類
函號	七八	
架	一三	
冊	一五	

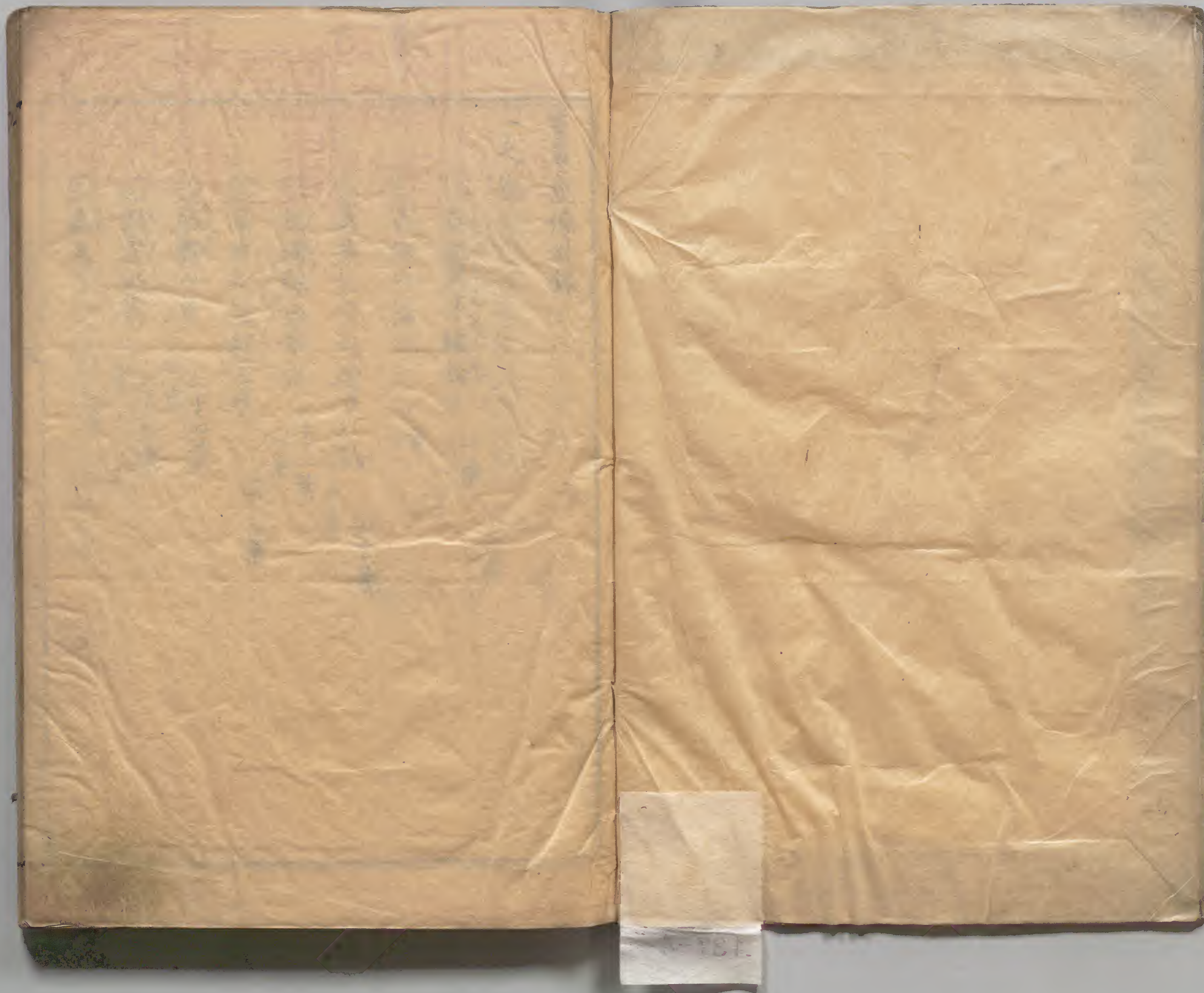
4

内閣文庫	和書
二九二五〇	
一五	
一三	
一五	

内閣文庫	
番號	和 29250
冊數	15 (1)
函號	137 4

137-4







古事記傳目錄

一之卷

○古記典等總論

一葉

○書紀の論

八葉

○舊事紀略の書比論

二十葉

○記題號の事

二十二葉

○諸本又注釋の事

二十三葉

○文體の事

二十四葉

○假字の事

二十九葉

○直毘靈

七十二葉

○古事記傳目錄

二之卷

○序文解 一葉

○系圖 二十五葉

三之卷

○天地初發の段 一葉

○神代七世の段 三十三葉

四之卷

○淤能碁呂嶋の段 一葉

○美斗能麻呂波比の段 十四葉

五之卷

○大八嶋成出の段 一葉

○諸神等生坐の段 三十葉

○伊邪那美命御名隱の段 五十葉

○迦具土神被殺の段 六十九葉

六之卷

○夜見國の段 一葉

○御身祿の段 三十七葉

七之卷

○三柱貴御子御事依の段 一葉

○須佐之男命御啼伊佐知の段 十五葉

○古事記傳目錄

八之卷

- 御宇氣比の段 二十九葉
- 男御子女御子御詔別の段 五十八葉

- 須佐之男命御荒備の段 一葉
- 天石屋戸の段 十七葉

九之卷

- 須佐之男命御被避の段 一葉
- 八俣遠呂智の段 十三葉
- 須賀宮の段 三十八葉
- 大國主神御祖の段 四十九葉

十之卷

- 稻羽素兔の段 一葉
- 手間山の段 十四葉
- 根堅洲國の段 三十葉

十一之卷

- 八千矛神御妻問の段 一葉
- 宇伎曲比の段 二十八葉
- 大國主神御末神等の段 五十六葉

十二之卷

- 少名毘古那神の段 一葉

○幸魂寄魂の段サキミタニクシミタニ 十六葉

○大年神羽山戸神御子等の段オホトシノカミ 二十八葉

十三之卷 國主神降末林等の段クニノミケノミハカリ 五十六葉

○國平御議の段 一葉

○天若日子の段アマノニヒコ 十五葉

十四之卷

○大國主神國避の段オホクニノミ 二十九葉

十五之卷 山戸神降の段ヤマドノカミ 十四葉

○御孫命御天降の段ミマロノミ 一葉

○日向宮御鎮座の段ミナソノミヤ 六十五葉

十六之卷 猿女君の段サマノメノカミ 一葉

○援田毘古神阿射加の段タケノコノカミ 八葉

○大山津見神詛の段オホヤマツミノカミ 一葉

○木花佐久夜毘賣御子産の段キハナササユヒヒメノカミ 三十七葉

十七之卷 御幸易の段ミササチカヘ 一葉

○綿津見宮の段ワタツミノミヤ 九葉

○火照命奉仕の段ヒツロヒノミコ 五十三葉

○鷄羽産屋の段ウヅノハツブヤ 八十六葉

○鷓草草葺不合命御子葺の段 タチ 八十九葉

十八之卷 神武 五十二葉

○白檮原宮の段上 カレハラ 神武 一葉

十九之卷 神武 一葉

二十之卷 神武 一葉

○名檮原宮の段中 神武 三十一葉

○名檮原宮の段下 神武 一葉

二十一之卷 神武 八葉

○高岡宮の段 安寧 七葉

十六之卷 安寧 七葉

二十之卷 懿德 七葉

○掖上宮の段 孝昭 十七葉

二十一之卷 孝安 三十四葉

○黑田宮の段 孝靈 三十八葉

二十二之卷 孝元 一葉

○境原宮の段 開化 十一葉

二十三之卷 崇神 一葉

○水垣宮の段 崇神 一葉

二十四之卷 崇神 一葉

二十〇 玉垣, 宮の段上 無仁

二十五 之卷, 宮の段上 景行

三十〇 玉垣, 宮の段下 無仁

二十六 之卷, 宮の段上 景行

〇 日代, 宮の段一 景行

二十七 之卷 景行

〇 日代, 宮の段二 景行

一十八 之卷, 宮の段上 景行

〇 日代, 宮の段三 景行

二十九 之卷, 宮の段上 景行

〇 日代, 宮の段四 景行 一葉

一十八 〇 志賀, 宮の段 成務 四十七葉

三十 之卷, 宮の段下 仲哀

三十 〇 訶志比, 宮の段上 仲哀

三十一 之卷, 宮の段中 仲哀

三十 〇 訶志比, 宮の段下 仲哀

三十三 之卷, 宮の段上 應神

三十 〇 明, 宮の段上 應神

三十三 之卷, 宮の段下 應神

三十 〇 明, 宮の段中 應神

三十四之卷

三十一〇 明宮の段下

應神

一十五之卷

三十一〇 高津宮の段上

仁徳

二十六之卷

三十一〇 高津宮の段中

仁徳

三十七之卷

三十一〇 高津宮の段下

仁徳

二十八之卷

三十一〇 若櫻宮の段

履中 一葉

〇多路比宮の段

反正 三十七葉

三十九之卷

〇遠眺鳥宮の段

允恭 三十四葉

四十之卷

〇允穂宮の段

安康 二十三葉

四十一之卷

〇朝倉宮の段上

雄畧 十六葉

四十二之卷

〇朝倉宮の段中

雄畧 三十一葉

四十三之卷

〇古事記傳目錄

〇七

○天火明命アメノホアカリノ 十五の八丁 ○天石門別神アメノイハトワケノ 十五の二十六丁

○天忍日命アメノオレヒノ 十五の七十五丁より ○天津久米命アメツククメノ 十五の七十六丁より

○天日高日子穗穗手見命アメツツキヒタカヒコホホソウテミノ 十六の四十六丁 十七の二十六丁

○あさの雁神アサノカガシ 十九の四丁使の下 ○天之御影神アメノミカゲノ 二十二の六十二丁

○穴戸神アナドノ 二十七の二十六丁 ○天さかぬむらぬ媛アメノサカヌムラヌノ 三十の四十八丁

○阿加流比賣神アカハルヒメノ 三十四の十二丁 ○悪神アラフルカミ 七の二十一丁

○荒御魂アラミタマ 三十の七十二丁 ○阿比良比賣アヒラヒメ 二十の三十三丁

○熱田宮アツタノミヤ 二十八の十九丁 ○安房おまほ神社アヌラノミヤ 二十六の五丁

○阿比良比賣アヒラヒメ 二十の三十三丁 ○阿久斗比賣アクツヒメ 二十一の九丁

○天押帶日子命アメオシタラシヒコノ 二十一の九五丁 ○青玉アラタメ 人名二十二の五丁

○曙立王アケタツノミコ 二十二の六十八丁 ○阿毘古アヒコ 二十二の八十丁

○荒河刀辨アラカハトビ 二十三の三丁 ○阿邪美都比賣命アサミツヒメノ 二十四の七丁

○阿邪美能伊理毘賣命アサミノイリヒメノ 二十四の七丁 ○阿倍郎女アベノイラツメ 三十二の八丁

○足鏡別王アシカミワケノ 二十九の三十四丁 ○天之日孁アメノヒホコ 人名三十四の四丁

○阿具知能三腹郎女アハガハハミハラノ 三十二の八丁 ○青海郎女アヲミノ 三十八の五丁

○阿知吉師アチキシ 三十三の二十三丁 ○赤猪子アカキコ 四十一の三十丁

○秋山之下氷壯夫アキヤマノシタヒコ 三十四の三十二丁

○穴穗御子アナホノミコ 四十の二丁

○天國押波流岐廣庭命アメクニオシハルヒキヒロシノ 四十四の八丁三十六丁

○古事記傳目錄

○十四

○赤比賣郎女 四十四の十二丁
 ○荒甲之大連 四十四の十五丁
 ○漢王 四十四の五十八丁
 ○ヤテ淹知造 七の七十八丁
 ○阿多君 十六の四十一丁
 ○ハリ阿宗君 二十二の七十六丁
 ○サ又綾君 二十九の三十七丁
 ○粟田臣 二十一の二十七丁
 ○倍臣 二十二の七丁
 ○阿曇那臣 二十二の三十七丁
 ○阿豆王 四十四の十三丁
 ○足取王 四十四の四十丁
 ○阿曇連 六の六十八丁より
 ○東國造 二十七の九十二丁
 ○阿蘇君 二十の五十五丁
 ○飛鳥君 二十四の二十丁
 ○葦井之稻置 二十一の十九丁
 ○阿那臣 二十一の三十一丁
 ○淡海臣 二十二の二十二丁
 ○ツ又海直 二十一の六十丁

○キセ海部直 三十五の三十一丁
 ○阿太之別 二十四の十七丁
 ○葦田宿禰 三十八の三丁
 ○漢直之祖 三十三の三十九丁
 ○縣主 二十九の六十四丁
 ○阿曾 三十七の二十九丁
 ○あつたの信 三十八の二十七丁
 ○天神之御子 十四の十五丁
 ○兄 九の五十四丁
 ○姉 十六の二十五丁
 ○阿知直 三十八の十丁
 ○サホ亮太部之別 二十四の
 ○阿直史 三十三の二十五丁
 ○直 七の七十九丁
 ○あそん 十五の五十五丁
 ○あそみ 三十七の二十九丁
 ○海部 三十三の十四丁
 ○あさど 五の五十四丁
 ○あふたののり 十三の六十三丁
 ○あね 十六の二十五丁
 ○あね 二十八の十八丁

○阿勢表 二十八の四十丁

○青人草 六の二十四丁

○足方 五の六十五丁

○阿麻波勢豆加比 十一の十五丁

○阿礼坐 二十の三十五丁

○跛 二十五の二十三丁

○足母阿賀迦迹 三十五の三十一丁

○あかき 三十五の三十一丁

○歩 二十八の三十三丁

○樂 八の六十二丁 十三の五十四丁 三十の二十四丁 四十二の三丁

○阿理多 十一の六丁

○天逆侍 十四の十六丁

○天降 四の十六丁

○翔天 二十九の二十七丁

○あらむ 三十の七十二丁

○各退 四十三の四十四丁

○嘲咲 十九の二十六丁

○あやむ 三の四十四丁

○集 五の七十六丁

○清明 心のり七の四十四丁

○阿藝 三十一の二十九丁

○阿迦良表登賣 三十一の六十八丁

○遇 十六の三十二丁

○あかき 三十の二十七丁

○裸 十の六丁

○跛 四十三の六十三丁

○あしはり 三十五の三十一丁

○遊行 十の二十四丁

○阿藝登比 二十五の七丁

○阿多波志都 十の六十七丁

○あらむ 十四の十丁

○あらむ 十四の四十三丁

○翔天 二十九の十一丁

○荒 三十の七十一丁

○阿理 二十七の七十丁

○阿佐受表勢佐々 三十一の四十四丁

○阿那 四の二十八丁 三の四十四丁

○あやむ 三の四十四丁

○所有 三の六十五丁

○阿多良斯 八の十丁

○在悉 十の九丁

○惡 十三の三十二丁

○阿那陀麻波夜 十三の六十九丁

○阿摩比能微 十六の三十四丁

○阿佐米余玖 十八の五十七丁

○阿 十九の三十五丁

○豫 二十四の四十八丁

○阿多理 三十一の四十四丁

○阿 三十四の四十四丁

○阿 三十六の二十六丁

○阿夜尔 十一の二十六丁

○阿米那流夜 十三の六十五丁

○阿和佐久 十六の二十二丁

○強 十七の八丁

○明百 十九の九丁

○班 二十三の二十九丁

○阿可良氣美 三十一の四十四丁

○青 三十四の四十四丁

○紅色 三十六の四十四丁

○阿多良須賀志賣 三十七の

○不相言 三十八の二十一丁

○阿麻陀牟 三十九の四十三丁

○阿麻登夫 三十九の四十八丁

○阿加斯豆杼富礼 三十九の五十五丁

○敦廣慈賜 四十三の五十三丁

○足 四十三の六十九丁

○天石屋 十四の二丁

○淡道之御井宮 二十一の

○檳榔之長穗宮 二十五の

○古事記傳目錄

○十七

○阿夜尔 十一の二十六丁

○阿米那流夜 十三の六十五丁

○阿和佐久 十六の二十二丁

○強 十七の八丁

○明百 十九の九丁

○班 二十三の二十九丁

○阿可良氣美 三十一の四十四丁

○青 三十四の四十四丁

○紅色 三十六の四十四丁

○阿多良須賀志賣 三十七の

○不相言 三十八の二十一丁

○阿麻陀牟 三十九の四十三丁

○阿麻登夫 三十九の四十八丁

○阿加斯豆杼富礼 三十九の五十五丁

○敦廣慈賜 四十三の五十三丁

○足 四十三の六十九丁

○天石屋 十四の二丁

○天某 四の六丁
 ○天浮橋 四の八丁
 ○清雲 十八の二十八丁
 ○天虚空のり 十七の二十六丁
 ○葦原中国 六の二十四丁
 ○阿岐國 十八の三十三丁
 ○阿耶訶 十六の八丁
 ○相津 二十三の八十四丁より
 ○足柄 二十七の七十七丁

○天地 三の二丁二十四丁
 ○天災八重多那雲 十五の六十七丁
 ○沫雪 七の四十二丁
 ○朝日之且 三十一の二十九丁
 ○粟國 五の七丁
 ○淡海 七の二十七丁
 ○阿陀 十八の六十七丁
 ○相津 二十五の二丁
 ○浅津向 三十五の七丁
 ○阿豆麻波夜 二十七の八十一丁より

○阿波鼓原 六の四十三丁
 ○甜首檣 二十五の十九丁
 ○逢坂 三十一の十八丁
 ○天安阿 七の四十八丁
 ○飛鳥河 四十三の六十二丁
 ○朝日直刺國 五丁より

○阿比能波麻能 三十九の五十四丁
 ○淡味門 二十六の三十五丁
 ○小豆嶋 五の二十三丁より
 ○淡嶋 四の三十六丁
 ○阿門 三十の二丁 二十七の九十六丁
 ○天香山 八の三十丁
 ○阿岐豆野 四十一の四十六丁
 ○藍見河 十三の六十二丁
 ○阿具奴摩 三十四の五丁
 ○青山 七の十九丁

○青垣東山 十二の二十五丁
 ○阿理表能 四十二の四丁
 ○高田 十七の四十六丁
 ○天之真名井 七の五十丁
 ○阿佐士怒波良 二十九の
 ○味伯禱 十九の十六丁より
 ○粟生 十九の四十一丁
 ○阿多屋都伎 十一の三十八丁
 ○河字馬 十八の二十八丁
 ○青雲の井 十八の十八丁

○青葉山 二十五の三十一丁
 ○暴浪 二十七の六十六丁
 ○阿 八の五丁
 ○天 十八の七丁
 ○縣 二十九の六十丁
 ○薄牙 三の三十三丁
 ○赤加賀智 九の二十三丁
 ○葦来散 四十の二十六丁
 ○赤猪 十の十六丁
 ○阿米 鳥名二十の二十七丁
 ○ 三十の二十丁

○蜻蛉 四十一の四十七丁
 ○年魚 二十三の四丁
 ○阿袁尔余志 三十六の二十三丁

伊部

○活哉神 三の四十一丁
 ○伊邪那岐神 三の四十六丁
 ○飯依比古 五の六丁
 ○石巢比賣神 五の三十一丁
 ○石折神 五の七十三丁
 ○伊豆能賣神 六の六十一丁

○蛭 四十一の四十七丁
 ○あらかね 十四の五十二丁
 ○いぐむまびの神 三の四十一丁
 ○伊邪那美神 三の四十六丁
 ○石土毘古神 五の三十一丁
 ○いざぎぬぬし 五の三十一丁
 ○石筒之男神 五の七十二丁
 ○いはねの命 六の七十丁
 ○竹筒之男の下

伊許婆夜和氣命 二十四の七丁
 伊登志別王 二十四の八丁
 石衝毘賣命 二十四の八丁より
 伊那毘能大郎女 二十六の五丁
 五百木之入日賣命 二十六の八丁
 飯野真黒比賣命 二十九の四丁
 伊和嶋王命 三十四の六丁
 伊邪本和氣命 三十八の二丁
 市邊之忍菫王 三十八の四丁
 飯豊郎女 三十八の五丁
 五十日帶日子王 二十四の八丁
 石衝別王 二十四の八丁より
 稻瀬毘古王 二十四の二十三丁
 五百木之入日子命 二十六の八丁
 稻依別王 二十九の三十三丁
 糸井比賣 三十二の十三丁
 石之日賣命 三十五の四丁
 伊比岐の皇子 三十八の四丁
 市邊之忍菫王の下
 飯豊王 四十三の二十三丁

石木狂 四十三の五十丁
 石井 四十四の五丁十八丁
 石堀王 四十四の四丁
 飯女之子 四十四の六十五丁
 伊自牟國造 七の七十一丁
 石上石城國造 二十の五丁
 石上の海 二十九の六丁
 伊世飯高君 二十一の三十一丁
 五百原君 二十の六丁
 大上君 二十九の三十五丁
 出雲郎女 四十四の七丁
 石比賣命 四十四の二十七丁
 伊美賀古王 四十四の四十一丁
 出雲國造 七の六十六丁
 伊余國造 二十の五十七丁
 稻置 七の七十九二十六の二十丁
 壹師君 二十一の三十二丁
 池君 二十四の二十四丁
 稻木之別 二十四の十七丁

- キビ石元別 二十四の十八丁
- 池田のおおむく 二十六の二十三丁
- 忌部 五の五十九丁
- いり部 二十二の四十五丁 御真木入日子印惠命の下
- 伊登志部 二十四の三十九丁
- 石祝作 二十五の六十六丁
- 入 入名あり入 二十二の四十五丁
- 郎子 三十二の十丁
- 伊名勢 九の二十六丁
- 伊名妹 十三の六十三丁
- 石代別 二十九の四十丁
- 伊佐比宿祢 三十一の十丁
- 伊勢部 三十三の十五丁
- 伊波礼部 三十八の三十五丁
- 諱の 十八の二丁 神倭伊波礼毘古命の下
- 郎女 二十二の七十一丁
- 妹 三の三十八丁
- 同母弟 二十二の七十三丁
- いさむの 三の三十八丁 宇比地速神の下

- いさむの 二十の四十四丁 那波の下
- いさむの 四の二十丁 汝身の下
- 忌部 二十の四十九丁
- 軍 六の二十二丁 十八の四十七丁
- 伊佐知 七の十九丁 二十四丁
- 氣吹 七の五十一丁 二十三丁
- 幸行 十一の四丁 六の五丁
- 伊都能知和岐云 十五の六十七丁
- 痛手 十八の三十八丁
- 伊基能布曾 十九の二十四丁
- 伊波古夜能 十一の三十九丁
- 伊賀 六の十九丁 十九の九丁
- 五世之孫 四十三の七十八丁
- 將軍 三十一の十一丁
- 伊都 七の三十八丁
- 忌部 八の十三丁
- 住 三十九の五十八丁 卅二の卅九丁
- 痛矢串 十八の三十四丁
- 夢 十八の五十丁 二十六の二十九丁
- 伊那流 十九の三十三丁

○伊須 二十の十八丁
 ○伊須 二十の二十四丁
 ○伊佐 二十一の四十五丁
 ○挑 二十の二十八丁
 ○挑 二十の六十七丁
 ○挑 二十の六十八丁
 ○挑 二十の六十九丁
 ○挑 二十の七十丁
 ○挑 二十の七十一丁
 ○挑 二十の七十二丁
 ○挑 二十の七十三丁
 ○挑 二十の七十四丁
 ○挑 二十の七十五丁
 ○挑 二十の七十六丁
 ○挑 二十の七十七丁
 ○挑 二十の七十八丁
 ○挑 二十の七十九丁
 ○挑 二十の八十丁
 ○挑 二十の八十一丁
 ○挑 二十の八十二丁
 ○挑 二十の八十三丁
 ○挑 二十の八十四丁
 ○挑 二十の八十五丁
 ○挑 二十の八十六丁
 ○挑 二十の八十七丁
 ○挑 二十の八十八丁
 ○挑 二十の八十九丁
 ○挑 二十の九十丁
 ○挑 二十の九十一丁
 ○挑 二十の九十二丁
 ○挑 二十の九十三丁
 ○挑 二十の九十四丁
 ○挑 二十の九十五丁
 ○挑 二十の九十六丁
 ○挑 二十の九十七丁
 ○挑 二十の九十八丁
 ○挑 二十の九十九丁
 ○挑 二十の百丁

○伊夜佐夜斯岐 二十の
 ○伊由岐多賀比 二十三の
 ○伊佐用布 二十九の十七丁
 ○伊波多須 三十一の四十二丁
 ○伊波多須 三十一の四十三丁
 ○伊波多須 三十一の四十四丁
 ○伊波多須 三十一の四十五丁
 ○伊波多須 三十一の四十六丁
 ○伊波多須 三十一の四十七丁
 ○伊波多須 三十一の四十八丁
 ○伊波多須 三十一の四十九丁
 ○伊波多須 三十一の五十丁
 ○伊波多須 三十一の五十一丁
 ○伊波多須 三十一の五十二丁
 ○伊波多須 三十一の五十三丁
 ○伊波多須 三十一の五十四丁
 ○伊波多須 三十一の五十五丁
 ○伊波多須 三十一の五十六丁
 ○伊波多須 三十一の五十七丁
 ○伊波多須 三十一の五十八丁
 ○伊波多須 三十一の五十九丁
 ○伊波多須 三十一の六十丁
 ○伊波多須 三十一の六十一丁
 ○伊波多須 三十一の六十二丁
 ○伊波多須 三十一の六十三丁
 ○伊波多須 三十一の六十四丁
 ○伊波多須 三十一の六十五丁
 ○伊波多須 三十一の六十六丁
 ○伊波多須 三十一の六十七丁
 ○伊波多須 三十一の六十八丁
 ○伊波多須 三十一の六十九丁
 ○伊波多須 三十一の七十丁
 ○伊波多須 三十一の七十一丁
 ○伊波多須 三十一の七十二丁
 ○伊波多須 三十一の七十三丁
 ○伊波多須 三十一の七十四丁
 ○伊波多須 三十一の七十五丁
 ○伊波多須 三十一の七十六丁
 ○伊波多須 三十一の七十七丁
 ○伊波多須 三十一の七十八丁
 ○伊波多須 三十一の七十九丁
 ○伊波多須 三十一の八十丁
 ○伊波多須 三十一の八十一丁
 ○伊波多須 三十一の八十二丁
 ○伊波多須 三十一の八十三丁
 ○伊波多須 三十一の八十四丁
 ○伊波多須 三十一の八十五丁
 ○伊波多須 三十一の八十六丁
 ○伊波多須 三十一の八十七丁
 ○伊波多須 三十一の八十八丁
 ○伊波多須 三十一の八十九丁
 ○伊波多須 三十一の九十丁
 ○伊波多須 三十一の九十一丁
 ○伊波多須 三十一の九十二丁
 ○伊波多須 三十一の九十三丁
 ○伊波多須 三十一の九十四丁
 ○伊波多須 三十一の九十五丁
 ○伊波多須 三十一の九十六丁
 ○伊波多須 三十一の九十七丁
 ○伊波多須 三十一の九十八丁
 ○伊波多須 三十一の九十九丁
 ○伊波多須 三十一の百丁

○所謂 六の三十五丁
 ○今 十の十丁
 ○到 十三の四十五丁
 ○稍愈 十七の五十四丁
 ○何言 二十一の五十五丁
 ○何言 二十三の六十九丁
 ○伊 人名の下かつて云伊
 ○伊奢 三十一の二十丁
 ○伊那佐佐婆 三十二の六十六丁
 ○伊豆久 三十二の三十三丁
 ○伊幣勢許曾 三十六の
 ○伊幣勢許曾 五十三丁

○伊那 六の三十九丁
 ○伊那 六の四十丁
 ○伊那 六の四十一丁
 ○伊那 六の四十二丁
 ○伊那 六の四十三丁
 ○伊那 六の四十四丁
 ○伊那 六の四十五丁
 ○伊那 六の四十六丁
 ○伊那 六の四十七丁
 ○伊那 六の四十八丁
 ○伊那 六の四十九丁
 ○伊那 六の五十丁
 ○伊那 六の五十一丁
 ○伊那 六の五十二丁
 ○伊那 六の五十三丁
 ○伊那 六の五十四丁
 ○伊那 六の五十五丁
 ○伊那 六の五十六丁
 ○伊那 六の五十七丁
 ○伊那 六の五十八丁
 ○伊那 六の五十九丁
 ○伊那 六の六十丁
 ○伊那 六の六十一丁
 ○伊那 六の六十二丁
 ○伊那 六の六十三丁
 ○伊那 六の六十四丁
 ○伊那 六の六十五丁
 ○伊那 六の六十六丁
 ○伊那 六の六十七丁
 ○伊那 六の六十八丁
 ○伊那 六の六十九丁
 ○伊那 六の七十丁
 ○伊那 六の七十一丁
 ○伊那 六の七十二丁
 ○伊那 六の七十三丁
 ○伊那 六の七十四丁
 ○伊那 六の七十五丁
 ○伊那 六の七十六丁
 ○伊那 六の七十七丁
 ○伊那 六の七十八丁
 ○伊那 六の七十九丁
 ○伊那 六の八十丁
 ○伊那 六の八十一丁
 ○伊那 六の八十二丁
 ○伊那 六の八十三丁
 ○伊那 六の八十四丁
 ○伊那 六の八十五丁
 ○伊那 六の八十六丁
 ○伊那 六の八十七丁
 ○伊那 六の八十八丁
 ○伊那 六の八十九丁
 ○伊那 六の九十丁
 ○伊那 六の九十一丁
 ○伊那 六の九十二丁
 ○伊那 六の九十三丁
 ○伊那 六の九十四丁
 ○伊那 六の九十五丁
 ○伊那 六の九十六丁
 ○伊那 六の九十七丁
 ○伊那 六の九十八丁
 ○伊那 六の九十九丁
 ○伊那 六の百丁

- 稻田宮 九の四十八丁
- 石碯之曾宮 二十五の三十二丁
- 池邊宮 四十四の六十丁
- 稻城 二十四の四十一丁
- 家 四十二の十四丁
- 忌矢 二十三の七十九丁
- 忌矢 二十一の五十一丁
- 伊久比袁字知 三十九の六十六丁
- 伊本知母賀母 四十二の二十丁
- 伊豆毛 九の四十四丁
- 伊那河宮 二十二の四十三丁
- 廬人野宮 四十四の二十七丁
- 如魚鱗所造之宮室 十七の十四丁
- 伊幣牟良 三十八の十四丁
- 生太刀生弓矢 十の五十二丁
- 伊斯都伊 十九の三十七丁
- 幣 三十一の二十九丁
- 伊拾 四十の才九丁
- 伊豫國 五の五丁
- 稻羽 十の四丁

- 伊賀 二十一の十三丁
- 泉 三十二の十四丁
- 伊豫之三名鳴 五の四丁
- 伊知遲志麻 三十二の三十五丁
- 伊那佐能夜麻 十九の五十一丁
- 伊豆美州 二十三の七十七丁
- 市師池 二十五の三十三丁
- 出雲木國の事 十の二十八丁
- 石河 二十二の二十四丁
- 伊波礼 三十八の二丁
- 伊半村 三十一の八十二丁
- 伊伎嶋 五の十七丁
- 伊那佐之小濱 十四の九丁
- 伊賦夜坂 六の三十五丁
- 石坪岡 四十三の七十二丁
- 石寸披上 四十四の六十六丁
- 伊知比賣能 三十二の四十三丁
- 伊余湯 三十九の四十七丁

- 菟上王 二十二の六十八丁
- 歌凝比賣 二十二の四十二丁より又五十三丁
- 宇遲能和紀郎子 二十二の十丁五十一丁
- 牛諸 三十五の八丁
- 宇遲能若郎女 三十二の
- 馬來田郎女 四十四の十丁
- 宇知能阿曾 三十七の二十九丁
- 宗毛理王 四十四の五十一丁
- 馬木王 四十四の四十三丁
- 上宮之麻戸豐聰耳命 四十四の
- 宇遲王 四十四の五十三丁
- 木國造 七の七十五丁
- 馬來田國造 七の七十七丁
- ハリ牛鹿臣 二十一の五十八丁
- 味師内宿禰 二十二の十二丁
- 菟田首 四十三の三十丁
- 菟上國造 七の六十九丁
- 内臣 二十二の十三丁
- 馬御織連 二十二の三十丁

- 宇陀酒部 二十六の二十四丁
- うねり 三十三の十四丁
- 氏姓 二十九の十四丁
- 碓女 十三の四十九丁
- 貴子 七の二丁
- 族 四十の十丁 四十一の十七丁
- うなわ 二十七の十七丁
- 宇都志伎青人草 六の廿四丁
- 死 二十三の二十四丁
- ト相 四の三十九丁
- うねり 三十三の十四丁
- 氏 三十九の十二丁
- 妹 十九の六十六丁
- 宇加比賀登母 十九の五十四丁
- うねり 十四の五十四丁
- 宇波那理 十九の二十丁
- 宇都志意美 四十二の十一丁
- 愛友 十三の六十丁
- 宇斯呂傳 三十二の四十丁
- 生 六の三十三丁

○奪 ウケヒ 七の三十四丁

○桑 ウツル 七の五十丁 六の二十丁

○内剥 ウツバキ 十一の五丁

○作御歌 ミウメヨミ 九の四十四丁

○宇伎由比 ウキユヒ 十一の五十三丁

○宇那賀世流 ウナガセ 十三の六十八丁

○う次はき ウジハキ 十四の十二丁

○宇岐上摩理多斯 ウキノモリタス 十五の六十八丁

○宇流鉤 ウルク 十七の四十四丁

○宇受 ウケ 二十八の四十九丁

○馬督 ウマツケ 三十の三十八丁

○宇氣比猶 ウケヒカ 三十一の五丁

○宇多氣陀迹 ウタケダ 三十二の五十五丁

○宇礼豆玖 ウレヅク 三十四の二十七丁

○一長病 ウツクキ 三十九の五丁

○愛 ウツクキ 五の六十四丁

○患 ウレヒ 十の十二丁

○懐懐 ウレタミテ 三十四の四十四丁

○心取 ウラツカレ 十七の六十七丁

○善心 ウレヒキコロ 七の三十三丁

○宇氣比 ウケヒ 七の四十四丁

○内拔 ウツヌキ 八の三十丁

○伺 ウカフ 九の十一丁

○宇那加夫斯 ウナカブ 十一の四十二丁

○宇那賀氣理 ウナガケ 十一の五十三丁

○宇志波祁流 ウシハチ 十四の十二丁

○海佐知 ウミサチ 十七の二丁

○失 ウシナヒ 十七の七丁

○突越 ウツクエ 十八の七十二丁

○樂 ウタガハシ 二十の七十五丁

○牛督 ウシツケ 三十の三十八丁

○宇多陀怒斯 ウタダノス 三十一の四十九丁

○宇羅宜 ウラケ 三十三の四十四丁

○宇知和須 ウチワス 三十六の五十四丁

○宇受須麻理 ウケスメリ 四十二の四十三丁

○苦瀨 ウキセ 六の二十五丁

○宇禮多父母 ウレタモ 十一の十四丁

○嫉妬 ウタガハシ 十一の三十一丁

○宇良胡奈斯祁牟 ウラコナセキム 四十三の四十一丁

○宇流波志美意母布 ウルクハシミイモフ 三十二の七十六丁

○宇知夜米 十一の十四丁
 ○宇倍那字倍那 二十八の十五丁
 ○宇倍志許曾 三十七の三十二丁
 ○浮穴宮 二十一の八丁
 ○伏汗氣而 八の五十五丁
 ○うねほの 二十の四十四丁
 ○碓 二十六の六丁
 ○宇岐 四十二の三十四丁
 ○四月 三十の八十七丁
 ○宇沙 十八の十一丁より
 ○轉 八の十一丁
 ○宇流波斯 二十八の四十七丁
 ○宇麻良 三十三の九丁
 ○産屋 六の三十二丁
 ○うげ香 十八の七十三丁
 ○宇佐由 三十一の十六丁
 ○馬楯 四十の四十二丁
 ○歌垣 四十三の二十七丁
 ○ツシモ 七の七十丁
 ○宇陀 十八の七十二丁
 ○宇知夜米 十一の十四丁
 ○宇倍那字倍那 二十八の十五丁
 ○宇倍志許曾 三十七の三十二丁
 ○浮穴宮 二十一の八丁
 ○伏汗氣而 八の五十五丁
 ○うねほの 二十の四十四丁
 ○碓 二十六の六丁
 ○宇岐 四十二の三十四丁
 ○四月 三十の八十七丁
 ○宇沙 十八の十一丁より
 ○轉 八の十一丁
 ○宇流波斯 二十八の四十七丁
 ○宇麻良 三十三の九丁
 ○産屋 六の三十二丁
 ○うげ香 十八の七十三丁
 ○宇佐由 三十一の十六丁
 ○馬楯 四十の四十二丁
 ○歌垣 四十三の二十七丁
 ○ツシモ 七の七十丁
 ○宇陀 十八の七十二丁

○穿 十八の七十二丁
 ○内 二十二の十五丁
 ○宇迦能山 十の五十九丁
 ○浮脂 三の二十丁
 ○海鹽 十六の十丁
 ○海道 十七の六十八丁
 ○宇美賀 二十九の十六丁
 ○鷄河 二十三の八十丁
 ○宇惠具佐 二十九の十七丁
 ○菟 十の七丁
 ○畝火 十九の六十九丁
 ○宇美 三十の八十二丁
 ○馬坂 二十一の六十二丁
 ○海原 七の十丁
 ○海邊 十七の十一丁
 ○海坂 十七の六十九丁
 ○畝尾 五の六十六丁
 ○味御路 十七の十三丁
 ○宇良婆 四十二の三十三丁
 ○牛 三十四の七丁
 ○穿 十八の七十二丁
 ○内 二十二の十五丁
 ○宇迦能山 十の五十九丁
 ○浮脂 三の二十丁
 ○海鹽 十六の十丁
 ○海道 十七の六十八丁
 ○宇美賀 二十九の十六丁
 ○鷄河 二十三の八十丁
 ○宇惠具佐 二十九の十七丁
 ○菟 十の七丁
 ○畝火 十九の六十九丁
 ○宇美 三十の八十二丁
 ○馬坂 二十一の六十二丁
 ○海原 七の十丁
 ○海邊 十七の十一丁
 ○海坂 十七の六十九丁
 ○畝尾 五の六十六丁
 ○味御路 十七の十三丁
 ○宇良婆 四十二の三十三丁
 ○牛 三十四の七丁

○宇多岐 四十二の二丁

○鵜 十四の五十六丁
十七の六十四丁

○宇士 六の十三丁

延部

○愛比賣 五の六丁

○兄師木弟師木 十九の四十九丁

○兄比賣弟比賣 二十四の五十九丁

○兄某弟某の例 十九の三丁

○吉野首 十八の六十九丁

○えの井の跡 十九の六十二丁
物部連の下

○宇良須能登理 十一の十八丁

○宇豆良登理 四十二の四十二丁

○和 十三丁

○兄宇迦斯弟宇迦斯 十九の三丁

○荏名津比賣 二十二の五十六丁

○愛表登古 四の二十九丁より

○蝦夷 二十七の七十一丁

○江のおむゆ 二十の五十二丁
茨田連の下

○江沼財臣 二十二の三十九丁

○枝 二十七の六丁

○役 三十五の二十三丁

○得云不得云 十二の十七丁

○疊 十九の二十二丁

○吉野宮 四十一の四十一丁

○吉野河 十八の六十三丁より

○大山 四十四丁

○大山 四十四丁

○大山 四十四丁

○大山 四十四丁

○大山 四十四丁

○役病 二十三の二十二丁

○不能也 三十三の六十一丁

○えの宮 十八の十三丁
多祁理宮の平の八十二丁

○吉 十三の十七丁

○えの宮 十八の十三丁

○えの宮 十八の十三丁

○蒲子 六の二十丁

意部

○意富斗能地神 三の四十二丁

○於母陀琉神 三の四十三丁

○大山 四十四丁

○大山 四十四丁

○大山 四十四丁

○大山 四十四丁

○大山 四十四丁

○大山 四十四丁

○大山 四十四丁

○大山 四十四丁

○大山 四十四丁

○大山 四十四丁

○大山 四十四丁

○大山 四十四丁

○大山 四十四丁

○大山 四十四丁

○大山 四十四丁

○大山 四十四丁

○大山 四十四丁

○大山 四十四丁

○大山 四十四丁

○大山 四十四丁

○大野牟比賣 五の二十三丁
 ○大事忍男神 五の三十二丁より
 ○大綿津見神 五の三十六丁
 ○大戸惑子神 五の四十八丁
 ○大戸惑女神 五の四十八丁
 ○大宜都比賣神 五の五十三丁
 ○大加美神 五の七十七丁 廿の十三丁
 ○大藤山津見神 五の八十一丁
 ○大奥津見神 五の八十一丁
 ○大奥津那藝佐毘古神 六の五
 ○大奥津甲斐辨羅神 六の五十二丁
 ○大奥津島比賣命 七の五十二丁
 ○大禰津日神 六の五十七丁
 ○大直毘神 六の五十九丁
 ○大直島比賣命 七の五十二丁
 ○大加美神 五の七十七丁 廿の十三丁
 ○大奥津見神 五の八十一丁
 ○大奥津那藝佐毘古神 六の五
 ○大奥津甲斐辨羅神 六の五十二丁
 ○大奥津島比賣命 七の五十二丁

○思金神 六の二十二丁
 ○淤美豆奴神 九の五十七丁
 ○大穴牟遲神 九の五十九丁
 ○大國御魂神 十二の三十一丁
 ○奥津日子神 十二の三十八丁
 ○大戸比賣神 十二の三十九丁
 ○大土神 十二の五十一丁
 ○意富美和之大神 二十の三十三丁
 ○大御神 十一の五十九丁
 ○淤登多那婆多 十三の六十六丁
 ○大神之宮 二十三の十六丁
 ○大年神 九の五十一丁
 ○大國主神 九の五十九丁
 ○大屋毘古神 十の二十八丁
 ○大香山戸臣神 十二の三十七丁
 ○奥津比賣命 十二の三十八丁
 ○大山咋神 十二の四十二丁より
 ○大物主神 二十の十五丁
 ○大坂神 二十三の三十九丁
 ○淤加美神 十一の七十二丁

○押別命 二十六の八丁

○大兄 二十六の十一丁

○大枝王 二十六の十四丁

○押黒之兄日子王 二十六の三十丁

○押黒弟日子王 二十六の命

○弟橘比賣命 二十七の六十五丁

○意富多牟和氣 二十九の三十三丁

○大吉備建比賣 二十九の二十三丁

○息長田別王 二十九の三十五丁

○息長真若中比賣 二十九の四十二丁

○弟比賣 二十九の四十二丁

○大名方王 二十九の四十五丁

○大中比賣命 二十九の四十五丁

○弟財郎女 二十九の四十九丁

○忍熊王 三十の四丁

○大鞠和氣命 三十の六丁より

○弟日賣命 三十二の五丁

○大原郎女 三十二の七丁

○大雀命 三十二の八丁

○大羽江王 三十二の十四丁

○大山守命 三十二の二十一丁

○意富く杼王 三十四の五十一丁

○忍坂大中津比賣命 三十四の五十二丁

○大前小前宿祢大臣 三十三丁

○大江之伊邪本和氣命 三十五の五丁

○大前小前宿祢大臣 三十三丁

○大日下王 三十五の八丁

○大前小前宿祢大臣 三十三丁

○大長谷命 三十九の四丁

○意富祁王 四十の四十四丁

○大長谷若建命 四十一の二丁

○忍海 四十三の三丁

○忍海郎女 四十三の三丁

○大魚 四十三の三十四丁

○置目老媪 四十三の五十六丁

○意富祁命 四十三の七十二丁

○大郎子 四十四の七丁

○息長真手王 四十四の九丁

○大宅王 四十四の四十二丁

○大伴王 四十四の四十一丁

○忍坂日子人太子 オサカノヒコヒトノミコノミコト 四十四の五十三丁

○大侯王 オホウヂ 四十四の五十五丁

○凡河内國造 オホノカフチ 七の七十三丁

○大宅臣 オホヤケノ 二十一の二十七丁

○大分君 オホキタノ 二十の五十五丁

○息長君 オキナガノ 三十四の五十六丁

○息長宿祢 オキナカノ 二十二の七十五丁

○凡連 オフレ 四十四の七丁

○イセ大鹿首 オホカノ 四十四の五十二丁

○首 オヒト 九の四十七丁 十五の五十九丁

○老女子郎女 オシナコノ 四十四の五十四丁

○意富藝多志比賣 オホギタシヒメ 四十四の六十二丁

○意富臣 オホオシ 二十の五十三丁

○大坂臣 オホサカノ 二十一の三十丁

○太田君 オホタノ 二十六の二十三丁

○大縣主 オホアガタスシ 二十二の四十三丁

○おろろの忌寸 オホオロロノイミ 三十三の九丁

○大連 オホムラジ 四十四の十五丁

○忍海部造 オシノミ 二十二の七十九丁

○大伴 オホトモ 十五の七十八丁

○大臣 オホカミ 二十九の五十一丁

○おろろ オホオロロ 四十四の十六丁

○淤美能袁登賣 オホミノ 四十二の四十九丁

○おろろ オホオロロ 二十九の五十一丁

○イナ忍海部 イナノシノミ 二十二の八十丁

○押 オシ 緋名 二十一の二十五丁

○太湯坐 オホトヨ 二十四の五十七丁

○意富多久美 オホホタク 四十三の三十三丁

○母 オモ 二十の二十二丁 二十四の五十六丁

○おろろ オホオロロ 二十二の四十九丁 日子坐王の下

○意富美 オホホミ 四十の十六丁

○臣連 オシムラジ 四十の三十丁

○淤美能古 オホミノコ 四十三の三十六丁

○おろろ オホオロロ 二十九の五十一丁

○大日下部 オホヒツサカ 三十五の十四丁

○謚の事 オクリナ 十八の二丁

○人民 オホミタカラ 二十三の二十三丁

○祖 オヤ 六の六十五丁

○大治 オホキサキ 二十の十丁 十一の三十丁

○大御子 オホミコ 二十五の三十八丁

○おぢ 祖父 十七の九十丁

○老夫 オラウ 九の十八丁

○面 オモ 五の五丁

○御面 オホミオモ 二十四の三十四丁

○御身 オホミミ 六の四十丁

○科 オホセ 八の二十八丁

○科詔 ミコトオホセ 十五の十丁

○行 オコナフ 十三の五十一丁

○瀧煩鉤 オホナ 十七の四十二丁
又五十四丁

○弟 オト 十六の二十九丁

○おば 祖母 十七の九十丁

○老女 オミメ 九の十八丁

○おそ オホソ 五の五丁

○おぢ 祖父 二十四の三十四丁

○押齒 オシバ 四十三の五十四丁

○負 オホヒ 三十四の七丁

○瀧曾夫良比 オソゾブラヒ 十一の十二丁

○巳之佐知佐知 オノササチサチ 十七の七丁

○上通下通婚 オヤコトコトコハケ 三十の三十六丁

○奢 オホコリ 三十四の十丁

○おは オホ 三十五の四十二丁

○瀧呂須波多 オホロノスハタ 三十七の八丁

○濠幣理 オホヘリ 四十二の三十二丁

○忽而 オホホリ 十三の六十三丁

○不得忽 オホホレカネテ 二十四の四十二丁

○哭 オウヒ 二十五の五十九丁

○櫃 オホシ 三十二の十九丁
十七の四十二丁

○強 オホスレ 三十七の七丁

○母比豆麻 オホモヒヅマ 三十九の六十四丁

○冷大坐 オホサシメテ 三十五の四十一丁

○おひ オホ 三十五の四十二丁

○大使 オホツカヒ 三十九の八丁

○驚 オドロク 十の五十六丁

○面勝 オモカツ 十五の十四丁

○重 オモス 二十四の四十二丁

○櫃 オホツカレ 三十二の十九丁
十七の四十一丁

○おろろ オホ 十七の四十一丁

○不堪戀慕而 オホモヒカネテ 三十九の五十八丁

○怠緩 オホロカ 四十の二十二丁
十七の四十一丁

- 同心 三十八の二十丁
- 各 七の十六丁 四十四丁
- 意礼 十の五十七丁
- おろ 十の四十二丁
- おろ 十の四十二丁
- 遣 十八の六十二丁
- 大後 十の四十二丁
- おろ 十の四十二丁
- 大郷食 十九の十三丁
- 帯 六の四十六丁
- 各 三の五十二丁 四十一の二十二丁
- 自 八の三丁 六十二丁
- 滋知受 十一の四十七丁
- おろ 十の四十二丁
- おろ 十の四十二丁
- 滋志 十の四十二丁
- 大延 二十五の三十三丁
- 大嘴 八の六丁 三十三の十二丁
- 大御食 二十五の三十二丁
- 滋須比遠母 十一の八丁

- 大量 十三の六十二丁
- 大奴佐 三十の三十丁より
- 押木玉纒 四十の八丁
- お糸その丸 十七の三十五丁
- 大倭豊秋津嶋 五の二十丁
- 弟國 二十五の五十丁
- 大市 二十一の四十二丁
- 刑部 三十九の十八丁
- 隠伎之三子嶋 五の八丁
- おおの 三十の七十五丁 祭鎮の下
- 押機 十九の五丁
- 奥津鏡 三十四の二十四丁
- おしま 四十の五十二丁
- 須風 三十の五十八丁
- 大八嶋國 五の二十一丁
- 忍坂 十九の二十九丁
- 大坂戸 二十五の二十四丁
- 滋能基呂嶋 四の十二丁
- 大嶋 五の二十三丁

○大野岡上 四十四の七十二丁

○おきなりの川 五の四十三丁

○大縣小縣 二十九の六十丁

○大渡 三十六の八丁

○湫富匠 三十六の三十七丁

○於歧都登理 十一の三十六丁

○意布表余志 十四の四十三丁

加部

○神産巢日神 三の十二丁

○風神 五の四十三丁

○おが原 三十四の五十三丁

○大國小國 二十九の五十四丁

○太補 三十五の三十五丁

○意富表尔波 三十九の六十三丁

○意富韋古 三十六の三十四丁

○大口之尾羽異鱸 十四の六十七丁

○意斐志 十九の四十五丁

○風木津別之忍男神 五の二十丁

○鹿屋野比賣神 五の四十四丁

○金山毘古神 五の五十七丁

○神直毘神 六の五十九丁

○迦毛太御神 十一の五十九丁

○神活須毘神 十二の三十丁

○香用比賣 十二の三十六丁

○皆山戸臣神 十二の五十丁

○河瀬神 二十三の四十三丁

○迦微能美許登 十一の四丁

○かみさき 十四の四十三丁

○藤原之琴節郎女の下

○金山毘賣神 五の五十七丁

○神大市比賣 九の五十二丁

○神屋楯比賣命 十一の六十四丁

○韓神 十二の三十三丁

○竈神 十二の四十一丁

○神阿多都比賣 十六の二十三丁

○神之御尾前 十四の四十四丁

○神詔 十一の五十五丁

○神御子 二十の十三丁

○神氣 二十三の二十六丁

○神御心 三十の四十八丁

○神世七代 三の四十八丁

○神倭伊波礼毘古命 十七の九十九丁より

○神八井耳命 二十の三十六丁

○河俣毘賣 二十一の三丁

○河上之摩須郎女 二十二の七丁

○神木根王 二十二の六十四丁

○迦迹米播主 二十二の七十四丁

○河俣稻依毘賣 二十二の七十六丁

○神壯夫 二十三の四十七丁

○神御心 三十の四十八丁

○加多夫 四十四の十二丁

○神沼河耳命 二十の三十六丁

○葛城長江曾都毘古 二十二の三十五丁

○春日建國勝戸賣 二十二の五十七丁

○河上之摩須郎女 二十二の七丁

○葛城之高額比賣 二十二の七十五丁

○迦具夜比賣命 二十四の七丁

○香余理比賣命 二十六の十丁

○香坂王 三十の四丁より

○迦多遲王 三十二の十六丁

○髮長比賣 三十二の五十六丁より

○甲斐郎女 三十八の四十二丁

○訶良比賣 四十の二十九丁

○河瀬舍人 四十一の四丁

○春日山田郎女 四十三の七十五丁

○金村連 四十四の十七丁

○加多夫 四十四の十二丁

○神擲王 二十六の七丁

○訶具漏比賣 二十六の十二丁

○川原田郎女 三十二の十五丁

○葛城之野伊呂賣 三十二の十六丁

○堅石王 三十四の六十二丁

○輕大郎女 三十九の三丁

○韓岱 四十の三十八丁

○春日大郎女 四十三の七十三丁

○神前郎女 四十四の九丁

○川内之若子比賣 四十四の二十九丁

笠縫王 四十四の三十八丁
 葛城王 四十四の四十四丁
 春田中若子 四十四の五十四丁
 蒲生稻寸 七の七十九丁
 春相姫 二十一の二十六丁四十二丁
 上道臣 二十一の五十三丁より
 膳臣 二十二の八丁
 川邊臣 二十二の二十六丁
 葛野之別 二十二の七十丁
 鎌倉之別 二十九の四十丁

上王 四十四の三十八丁
 景給王 四十四の五十四丁
 春田王 四十四の五十五丁
 柳本臣 二十一の二十九丁
 笠臣 二十一の五十七丁
 輕部臣 二十二の二十四丁
 甲斐國造 二十二の七十丁
 牧野之別 二十二の七十丁
 上毛野君 二十三の十二丁

鴨君 二十三の五十六丁
 春日部君 二十四の二十四丁
 河上部 二十四の十五丁
 葛城部 三十五の十二丁
 鏡作 十五の十二丁
 鍛入 八の二十四丁
 賢人 三十三の二十六丁
 加ヶ先 七の十九丁
 頭 五の八十二丁

春日山君 二十四の二十四丁
 姓 二十九の十四丁 七の七十九丁
 膳之天伴部 二十六の三十六丁
 河部 三十九の十九丁
 膳夫 十四の五十五丁
 神主 二十三の三十四丁
 韓鍛 三十三の三十一丁
 崩 十八の四十二丁
 髪 七の三十四丁

○ 八の三十丁

○ 麗集 十六の二十五丁廿の十四丁

○ 骨 三十三の六十七丁

○ 如豆伎 六の五十七丁

○ 醜 九の三十二丁

○ 竊伺 末七の六丁

○ 圍 二十七の十五丁

○ 迎賀那倍豆 二十七の八十九丁

○ 川卷 三十の三十八丁

○ 前歩 三十五の三十五丁

○ 還 四十の十六丁

○ 茶 四十一の三十二丁

○ かたはち 四十二の十二丁

○ 闘朋 四十三の四十三丁

○ 訶志 三の四十四丁

○ 愛 二十四の四十六丁

○ 難 六の十一丁

○ 賀多尔 二十八の十六丁

○ 如此 二十四の三十五丁

○ 堅 十六の三十二丁

○ 容姿 十三の五十九丁

○ 腕 二十八の八丁

○ 畫者 四の廿丁

○ 寫神懸栢 八の五十七丁

○ 復 十三の十二丁

○ 掠 二十四の四十八丁

○ 沐 二十七の三十二丁

○ 加岐多礼 三十二の四十七丁

○ 合 三十四の四十四丁

○ 訶那傳 三十九の三十八丁

○ 獵庭 四十の四十一丁

○ 被 四十一の三十二丁

○ 加多斗良勢 四十二の五十丁

○ 賀久理 四十三の五十九丁

○ 畏 六の十八丁

○ 考 二十七の八十八丁

○ 難 十二の二十二丁

○ 如 六の三十丁

○ 恐 九の二十六丁 十四の五丁

○ 各 十七の四丁

- 都 カウテ 十七の六丁
- 不宜為上 カミトアルベカラス 二十の四十七丁
- 加夫都久 カゴツク 三十二の四十六丁
- かまろくも カマロクモ 三十二の四十八丁より
- かろくも カロクモ 六の四十九丁
- 彼廂此廂 カナタコナタ 三十三の六十五丁
- 汗 カワキ 三十四の四十七丁
- 白檮原宮 カシハラミヤ 十九の六十九丁
- 金箸宮 カナハシノ 四十四の二十四丁
- 如那斗 カナト 三十九の三十六丁
- 加都賀都母 カツガツモ 二十の二十五丁
- 豫 カキテ 二十四の四十八丁
- 迦母賀登 カモガト 三十二の四十八丁より
- 迦具波斯 カガハシ 三十二の六十二丁
- 訶和羅鳴 カワラトナリキ 三十三の六十六丁
- 賀泥 カネ 三十七の九丁
- 訶志比宮 カシヒノ 三十の三丁
- 假宮 カミヤ 二十五の三十丁
- かろくと木 カロクとキ 四十一の十二丁
- 堅魚の下 カネイノ 四十一の十六丁

- 門 カド 家のより四十三の四十四丁
- 為大使 カバヤニシレ 二十の十七丁より
- かぢふも カヂフモ 八の六丁
- 加て カテ 二十七の七十八丁
- 冠 カウリ 六の四十九丁
- 鏡 カシマ 八の二十八丁
- 小刀 カタナ 十六の十六丁
- 枯野 カラヌ 舟の名三十七の三十八丁
- 柄 カラ 十四の六十丁
- かみかみ カミカミ 十七の十二丁
- 垣 カキ 九の三十一丁
- 神林 カミト 二十三の二十四丁
- 加礼比 カレヒ 二十七の七十八丁
- 上下衣服 カミシモノキモノ 三十四の三十五丁
- 鬘 カヅラ 六の十九丁
- 神度劔 カムドツルギ 十三の六十二丁
- 羅摩船 カミミノフネ 十二の四丁
- 檝 カガ 三十の六十二丁
- 勝間 カツマ 十七の十二丁
- 鉤 カギ 二十三の五十二丁
- 三十三の六十六丁

鎌 二十八の六丁 十丁の十二丁

かみろく 二十六の六丁 天碓命の下

振風比礼 三十四の二十二丁

軽箭 三十九の三十五丁

返歌 三十六の五十七丁

片下 三十九の五十三丁

日 十三の五十二丁

加牟加是 十九の四十五丁

霞 三十四の三十四丁

甲斐 二十七の八十五丁

加那須岐 四十二の十九丁

伎疊 二十七の六十六丁

切風比礼 三十四の二十四丁

片歌 二十八の五十四丁

かましもりの身 三十六の五十七丁

かづね 三十の二十四丁 阿蘇婆勢の下

光 十七の二十三丁

かげゆき 二十三の二十九丁

加藝漏肥能 三十八の十四丁

かみろく 十七の九十二丁 御毛沼命の下

かき 三十の三十丁

葛野 三十二の四十四丁

輕 三十三の二十八丁

輕嶋 三十一の十七丁

笠沙 三十二の四丁

訶羅 十五の八十四丁

訶羅羅之前 三十三の六十五丁

竈山 十八の四十一丁

輕之酒折池 二十三の九十四丁

新羽井 四十の四十六丁

賀比 四十一の二十二丁

かき 三十の六十六丁

葛城 二十一の二丁

片園 二十一の六十二丁

笠ぬのの 三十五の二十二丁

訶夫羅前 十九の五丁

香山 五の六十六丁

金鉏 四十二の二十一丁

輕池 二十五の三丁

枯山 七の二十丁

加毛度久斯麻 十七の七十八丁

楓 十三の二十七丁
 柏 三十二の六十丁
 加志能佈迹 三十三の八丁
 縵八縵 二十五の五十五丁
 葦草 十七の六十四丁
 加理許母能 三十九の廿九丁
 鹿 二十七の七十九丁
 迦祁 三十一の十二丁
 雁 三十一の二十八丁
 迦迹 三十二の三十三丁より
 白檮 二十五の二十丁
 加良賀志多紀能 三十三の四十丁
 枯樹 四十の三十九丁
 蒲黄 十の十一丁
 賀美良 十九の四十二丁
 苜蓿 二十九の十三丁
 迦右 十三の十九丁
 河雁 十三の四十六丁
 龜甲 十八の十六丁
 殼 三十六の四十八丁

加岐賀比尔 三十九の五十四丁
 擊魚 四十一の十二丁
 伎部 二十の八十四丁
 木神 五の四十四丁
 岐豆岐能美夜 四十二の三十一丁
 岐比佐都美 二十五の三十二丁
 吉備臣建日子 二十九の三十一丁
 木之菟野郎女 三十二の九丁
 清日子 三十四の十九丁
 岐多斯比賣 四十四の四十丁
 かぎろふ 四十一の四十七丁
 堅石 八の二十三丁 三十一の七丁
 蝦貝比賣 十の十八丁
 岐須美く命 二十の二丁
 吉備之兄比子王 二十六の十丁
 木之菜田郎女 三十二の八丁
 吉師 三十三の二十三丁
 木梨之輕王 三十九の二丁
 ミチノ岐南國造 七の七十七丁

○木國造 二十二の十三丁
 ○岸田臣 二十二の二十八丁
 ○木角宿祢 二十二の三十二丁
 ○吉師部 二十九の三十三丁
 ○淨公民 二十四の六十丁
 ○切散 九の三十五丁
 ○岐佐理持 十三の四十七丁
 ○邪心 七の四十三丁
 ○来立 二十七の八十丁
 ○伎許志 十一の二十六丁
 ○きの直 二十二の十三丁
 ○木臣 二十二の三十二丁
 ○きぬめ忌寸 三十三の三十九丁
 ○后 二十の十丁
 ○きむら 四の二十丁
 ○岐佐宜 十の二十一丁
 ○聞者 十八の八丁
 ○怨 二十四の四十六丁
 ○岐蘇那布 四十の五十丁
 ○きりく 二十三の四十六丁

○岐毛牟加布 三十六の五丁
 ○紀 十九の十四丁
 ○絶 十七の二十九丁
 ○絶垣 三十三の五十三丁
 ○きんぎょ舞 三十一の九丁
 ○分 三十八の三十九丁
 ○きんぎょ 三十五の四十四丁
 ○木國 十の二十八丁より
 ○吉備見嶋 五の二十二丁
 ○岐許佐婆 三十七の四丁
 ○衣服 十の十丁
 ○絶疊 二十七の六十六丁
 ○棺 二十五の六十六丁
 ○段 七の四十九丁
 ○寸 二十四の十一丁
 ○織繁國 六の五十八丁
 ○木戸 二十五の二十五丁
 ○岐藝斯 十一の十二丁

○ 久須毘身女 四十三の七十三丁
 ○ 桑田王 四十四の五十五丁
 ○ 久米直 十五の八十二丁
 ○ 日下連 二十二の六十九丁
 ○ 倉大女 三十八の三十一丁
 ○ 位 三十八の二十五丁 九の三丁
 ○ 熊曾建 二十七の十二丁
 ○ 吳人 四十一の五丁
 ○ 百濟國主 三十三の十九丁
 ○ 國造 七の七十九丁
 ○ 久波志賣 十一の六丁
 ○ 吳服 三十三の三十二丁
 ○ 久米王 四十四の六十四丁
 ○ 國前臣 二十一の五十九丁
 ○ 倉大女 三十八の三十一丁
 ○ 藏官 三十八の三十一丁
 ○ 久波志賣 十一の六丁
 ○ 吳服 三十三の三十二丁
 ○ 百濟國主 三十三の十九丁

○ 源 五の五十七丁
 ○ 屎戸 三十の三十五丁
 ○ 絞 六の三十一丁
 ○ 昨持 十の四十三丁
 ○ 艾加 十五の二十丁
 ○ 擊口鼓 三十三の七丁
 ○ 望國內 四十一の十一丁
 ○ 悔 二十四の五十二丁
 ○ 微 二十三の四丁
 ○ 黒田廬戸宮 二十一の四十丁
 ○ 尿麻理 八の九丁
 ○ 漏出 五の七十七丁
 ○ 蹶散 七の四十二丁
 ○ 昨破 十の四十九丁
 ○ 久知比久 十九の四十四丁
 ○ 藥方 三十九の十丁
 ○ 件 三の三十丁
 ○ 玖流本斯 三十一の四十三丁
 ○ 久尔能麻本 二十八の四十六丁
 ○ 倉椅柴垣宮 四十四の六十八丁

- 久嘆度 四の三十三丁
- とまのちのぬ 十三の四十九丁
- 黒御鬘 六の十九丁
- 草那藝大刀 九の三十七丁
- 頭椎之大刀 十五の七十七丁
- 久斯侶 十五の三十一丁
- 串 十八の三十四丁
- とが 十二の四十丁
- 致詞卷 三十九の十六丁
- 久波 三十六の三十六丁
- とら 十五の六十六丁
- 久志 三十一の三十八丁
- 櫛 九の二十九丁
- 久夫都 十九の三十七丁
- 香 三十四の三十八丁
- とがて 三十の五十三丁
- とふふと 八の十六丁
- 黒櫛橋 二十五の二十九丁

- 裁 二十八の六丁
- 久毛韋多知久母 二十八の五十三丁
- 熊曾國 五の十五丁
- 日下 十八の九丁
- 百濟 三十の六十六丁
- 熊野村 十八の四十六丁
- とまのちのぬ 十の二十八丁
- とまのちのぬ 十の二十八丁
- 墨江之津の下 三十五の二十一丁
- 呉原 四十一の六丁
- 久須婆之度 二十三の七十九丁
- 久佐延 四十一の三十七丁
- 倉崎山 三十七の十五丁
- 久多綿之蚊屋野 四十の三十九丁
- 久流栖婆良 四十一の三十五丁
- 日下之高津池 二十四の十三丁
- 久免舞 十九の五十五丁
- 菜日 十の三十九丁
- とまのちのぬ 九の四十一丁
- 國巢 十八の七十一丁
- 膚見 二十二の五十八丁

○百濟池 三十二の十七丁

○久尔能富 三十二の三十丁

○下田 十七の四十六丁

○國之邊定賜 二十九の五十七丁

○黒雷 六の十四丁

○久羅下那洲 三の二十二丁

氣部

○氣比大神 三十一の三十四丁

○梳 二十七の十七丁

○氣那賀久 三十九の五十九丁

○國七の八丁 三の二丁 三十五丁

○國中 三十五の二十三丁

○歴木 三十一の六丁

○久治良 十九の十五丁

○服 二十三の六十四丁 北八の九丁

○来 三十四の五丁

○異心 七の四十四丁

○異 三十七の二十三丁

○木 五の六十四丁

○毛柔物 十七の三丁

許部

○木花知流比賣 九の五十五丁

○木花之佐久夜毘賣 十六の二十三丁

○許勢小柄宿祢 二十二の二十三丁

○許碁登臣 三十八の四十丁

○腰佩 四十一の十八丁

○許呂母之別 二十四の二十丁

○氣多之前 十の六丁

○毛鹿物 十七の三丁

○事代主神 十一の六十五丁

○別天神 三の三十一丁

○高目郎女 三十二の七丁

○金波鎮漢紀武 三十九の八丁

○許勢臣 二十二の二十三丁

○衣君 二十四の二十四丁

○ ことし 二十九の五十五丁
 ○ 國司 定賜の下 二十四の二十二丁
 ○ 古那美 前妻十九の十六丁北丁
 ○ 兄 二十二の五十二丁
 ○ 九の五十五丁
 ○ ことみ 三十の三十八丁
 ○ 犬婚の下 二十二の
 ○ 是奴 十の六十五丁 二十三丁
 ○ 古年良 四十一の五十丁
 ○ 度事戸 六の二十九丁
 ○ 言趣 十三の十丁
 ○ 諺 十三の四十一丁
 ○ 議 十七の十二丁
 ○ 國主 三十の六十一丁
 ○ 古波陀表登賣 三十二の
 ○ 七十三丁
 ○ 古良 三十二の四十八丁
 ○ 碁理 人名ある 二十二の四十四丁
 ○ 三十一の十一丁
 ○ 許く呂 三十六の三十六丁
 ○ 臥在 五の五十六丁
 ○ 輾轉 十の十一丁
 ○ 媚附 十三の十二丁
 ○ 乞婦 十四の二十九丁
 ○ 伏 十八の四十八丁
 ○ 十の六丁

○ 事登波受 二十九の十四丁
 ○ 言禱 三十一の二十八丁
 ○ 許斯那豆在 二十九の十四丁
 ○ 二十の廿五丁
 ○ 子や母やあかせぬ眾 三十の三十六丁上通下通婚の下
 ○ 許登那具志 三十三の四十五丁
 ○ 許表呂許表呂迹 四の十一丁
 ○ 此 八の六十六丁
 ○ 尻久米繩の下
 ○ 此 彼のを十三の九丁
 ○ 許登基登迹 十七の八十丁
 ○ 許紀隆 十九の十八丁
 ○ 二十の六十五丁
 ○ 言擧 二十八の二十四丁
 ○ 言離 四十二の十二丁
 ○ 許夜流許夜理母 三十九の
 ○ 五十五丁
 ○ 許く尔於母比傳 三十三の
 ○ 七十二丁
 ○ 悉 六の二十三丁
 ○ 許世泥 十一の十四丁
 ○ 此 十五の二十七丁
 ○ 許紀志 十九の十八丁
 ○ 胡志夜 十九の二十三丁

古波夜 二十三の六十五丁

許迹 三十二の四十七丁

言立者 三十五の三十丁

許母理父能 三十九の六十三丁

腰裳 二十三の六十三丁

琴 十の五十二丁

許久波 三十六の三十六丁

許存許曾婆 二十九の北五丁

高志國 十一の三丁

高麗 三十の六十六丁

強 二十七の二十三丁

言本者也 三十四の四十八丁

許登表許曾 二十七の三丁

許知基知能 四十一の二十二丁

衣衿 二十七の二十一丁

籠 三十四の四十三丁

今夜 十七の三十七丁

多年 四十一の三十丁

高志 出雲九の二十二丁

木幡村 三十二の三十丁

津田着寺宿林命の下 三十五の七丁男淺

古陀加流 四十二の三十九丁

海萼 十四の六十丁 北土の六丁

三十四の七丁

二十五の六丁

三十三の十七丁

佐部 軒 五十一丁

塞坐黄泉 六の三十四丁

刺國天神 九の五十八丁

白鳥御陵の下 二十九の二十七丁

許母理豆能 三十五の四十六丁

蘿 九の二十四丁

馮 八の十四丁

三の六丁神名の下

海鼠 十六の十六丁

七の五十二丁

依毘賣命 七の五十二丁

前玉比賣 十一の七十二丁

○獲田毘古 十五の十五丁

○佐々比命 十七の九十一丁
神傳伊波札毘古命の下

○佐士布都神 十八の五十一丁

○酒折宮 二十七の八十五丁

○沙本之大鬮身賣 二十二の五十八丁

○沙本毘賣命 二十二の五十八丁

○前津見 三十四の十八丁

○境之黒日子王 三十九の三丁

○佐々宜郎女 四十四の九十九丁

○佐比持神 十七の五十二丁

○槁根津日子 十八の二十一丁

○坂之御尾神及々 二十三の四十二丁

○讚岐無根王 二十二の五十三丁

○沙本毘古王 二十二の五十八丁

○佐波遲比賣 二十二の五十八丁

○酒之終々酒之終々 二十六の二十四丁

○沙祢王 三十四の五十五丁

○酒見郎女 三十九の四丁

○坂田大俣王 四十四の九十九丁

○櫻井之玄王 四十四の四十一丁

○坂騰王 四十四の五十三丁

○壺部造 二十の五十七丁

○媛女君 十五の六十二丁

○坂田君 三十四の五十七丁

○佐散紀山君 四十の三十七丁

○雍部臣 二十の五十四丁

○櫻井臣 七十一の二十三丁

○坂本臣 二十二の三十三丁

○三枝之別 二十四の十七丁

○三枝部穴太部王 四十四の四十四丁

○三枝部造 七の七十九丁

○三枝部造 二十二の六十九丁

○佐佐君 二十二の六十九丁

○酒人君 三十四の五十七丁

○坂合部連 二十の五十四丁

○櫻井田部連 三十二の二十二丁

○佐和良臣 二十二の三十三丁

○佐都紀臣 四十二の十八丁

○三枝之別 三十三の三十九丁

○佐加志賣 十一の五丁

○正身 二十八の二十八丁

○野持魂 十二の二十二丁

○塞 六の二十九丁

○佐備 八の四丁

○侍 十四の四十三丁

○遮 二十三の七十六丁

○叫哭 二十五の五十九丁

○酒樂 三十一の五十一丁

○酒樂 三十一の五十一丁

○酒樂 三十一の五十一丁

○酒樂 三十一の五十一丁

○酒樂 三十一の五十一丁

○酒樂 三十一の五十一丁

○酒樂 三十一の五十一丁

○酒樂 三十一の五十一丁

○酒樂 三十一の五十一丁

○酒樂 三十一の五十一丁

○酒樂 三十一の五十一丁

○賢人 三十三の二十六丁

○月經 二十八の五丁

○黥利目 二十の二十七丁

○佐賀美邇迦美而 七の五十丁

○逆剥 八の十四丁

○指拳 十一の四十七丁

○狀 十四の七十三丁

○懸 二十五の四十八丁

○佐泥牟登波 二十八の九丁

○蓋逆源 三十一の五十一丁

○佐賀志美登 三十七の十五丁

○指擧痛者 四十の三十九丁

○佐加美豆久良斯 四十二の四十四丁

○佐 真又の十一の六丁

○佐和佐和途 十四の六十九丁

○佐夜佐夜 三十三の四丁

○榮 十六の三十三丁

○不幸 十六の三十九丁

○佐和多流久毘 二十八の六丁

○古事記傳目錄

○五十二

- 佐斯祁流斯良迹 三十二の六十九丁
- 境園宮 二十一の十七丁
- 佐受岐 九の三十二丁
- さけ 四十二の四十四丁
佐加美豆久良斯の下
- 酒坏 十一の四十六丁
- 佐久ス斯昭 十五の三十二丁
- 拖楸 三十の六十二丁
- ささぎ 七の二十二丁
五月雨 狭堀の下
- 讃岐國 五の六丁
- 相武國 二十七の五十二丁
- 佐那賀多 十五の五十二丁
- 相樂 二十五の四十九丁
- 新那美申 三十一の十九丁
- 佐度嶋 五の十九丁
- 狭山池 二十四の十二丁
- 坂門 五の四十八丁六十七丁
- 賢木 八の三十三丁
- 佐斯夫能紀 三十六の十六丁
- 小竹葉 八の五十四丁
- 佐泥佐斯 三十七の六十七丁
- 堺原宮 二十二の二丁
- 抄庭 三十三の十五丁
- さしで 八の三十八丁
白丹守手の下
- 八咫 十四の五十八丁
八十毘良迦の下
- ささぎ 二十七の五十五丁
火打の下
- 尺 二十四の十一丁 三十八の八丁
- 狭露 七の五十二丁
- ささぎ 十七の二丁
海佐知山佐知の下
- 佐陳都志摩 三十五の四十丁

- 三韓の事 三十の六十六丁
- 懸木 二十五の四十八丁
- 狭木 二十五の七十二丁
- 佐く那美遲 三十二の三十八丁
- 狭井河丸古軒 二十の三十丁
- 坂持池 二十六の四十二丁
- 坂 二十九の五十七丁
- 坂 十七の六十九丁
- 木花之佐久夜毘賣の下 十六の二十三丁
- 持竹 十四の七十丁
- 佐那賀多 十五の五十二丁
- 相樂 二十五の四十九丁
- 新那美申 三十一の十九丁
- 佐度嶋 五の十九丁
- 狭山池 二十四の十二丁
- 坂門 五の四十八丁六十七丁
- 賢木 八の三十三丁
- 佐斯夫能紀 三十六の十六丁
- 小竹葉 八の五十四丁

○佐葦 二十の三十一丁

○狭蠅 七の二十二丁

○折雷 六の十四丁

○狹蠅 七の二十二丁

斯部

○志那都比古神 五の四十三丁

○下光比賣命 十一の五十八丁

○塩椎神 十七の十二丁

○志んの御柱 四の二十三丁

○白田別 五の十丁

○三枝 四十三の五十三丁

○佐那葛 三十三の五十八丁

○雀 三十二の八丁

○志藝山津見神 五の八十二丁

○敷山主神 十一の七十三丁

○科野之坂神 二十八の三丁

○鎮坐 十一の五十三丁

○志の御柱 十八の十八丁

○志の御柱 十八の十八丁

○師木津日子玉手見命 二十一の五十七丁

○師木津日子命 二十一の十丁

○柴野入杵 二十九の四十四丁

○銀王 二十九の四十五丁

○鷓鴣根 三十二の十三丁

○白髪命 四十一の三十三丁

○志毘臣 四十三の二十七丁

○静根王 四十四の五十丁

○下連 二十六の二十三丁

○嶋田臣 二十の六十丁

○下氷壯夫 三十四の三十二丁

○白髪大倭根子命 四十三の二丁

○白坂活日郎女 四十四の十丁

○下家のむ 二十の五十一丁

○科野國造 二十の五十八丁

○下道臣 二十一の五十四丁

- 志夜 十九の二十三丁
- 頻 二十七の三十九丁
- 斯賀 其かのを 三十六の十七丁
- 士麻理 四十三の三十八丁
- 師木嶋太宮 四十四の三十九丁
- 志初去岐遠夜迹 三十三の三十三丁
- 後門 二十四の四十三丁
- 後殿戸 三十六の三十九丁
- 志多 十三の四十九丁
- 伯 十八の二十八丁

- 斯良尔 二十三の六十八丁
- 斯久 助辞 三十二の七十五丁
- 志多 三十九の四十四丁
- 夕子柴垣宮 三十八の三十七丁
- 志自牟之家 四十の四十八丁
- 志城 二十六の四丁
- 後戸 二十三の六十七丁
- 國 三十七の八丁
- 塩 三十四の四十四丁
- 斯漏多 四十一の四十九丁

- 借丹寸手 八の三十八丁
- 代 十一の六十五丁
- 塩乾珠 十七の四十七丁
- 志都歌 五十六の三十六丁
- 斜野國 十四の三十三丁
- 志多 十七の九十二丁
- 新羅 三十の五十九丁
- 志賀 二十九の四十八丁
- 伯湄津 十八の二十八丁
- 志多 三十五の二十二丁

- 尻久米 八の六十六丁
- 塩盈珠 十七の四十七丁
- 機 二十四の三十八丁
- 志良宜歌 三十九の二十六丁
- 志多 三十一の三十七丁
- 師木 二十三の二丁
- 科長 四十四の五十九丁
- 志多 六の六十六丁
- 代 二十六の四丁

○墨江之中津王 三十五の六丁

○須賀志呂古郎女 四十四の六十六丁

○須賀知之縮置 二十一の十三丁

○子孫令 十六の七十五丁

○姿 二十七の十八丁

○須賀鉤 十七の四十二丁

○須賀跡許泥 十九の五十四丁

○須賀夫 十の四十二丁

○急波 二十四の四十四丁

○須賀伊呂村 四十四の四十五丁

○周芳國造 七の七十八丁

○宿祢 二十二の二十二丁

○親 十三の八丁

○取魚 十四の十四丁

○共替供住之間 二十三の四十八丁

○須賀須賀斯 九の三十九丁

○既 十四の三十七丁

○受波 三十一の二十丁

○須賀須賀 三十二の三十九丁

○須賀多美 二十の三十四丁

○須賀布由 二十三の二丁

○洲羽 十四の三十一丁

○墨江之津 三十五の二十丁

○菅原之御立野 二十五の六十四丁

○須賀 三十七の二丁

○須賀 十三の四十七丁

○須賀 十四の六十四丁

○須賀幣 三十三の六十九丁

○須賀衣 三十六の四十丁

○須賀橋 二十五の二十九丁

○須賀 九の四十一丁

○墨坂 二十三の三十八丁

○楳 九の二十四丁

○萩 四十の三十九丁

○須賀 十四の六十七丁

勢部

○勢夜陀多良比賣 二十の十四丁

○塞 十七の六十九丁

○為 三十の二十一丁

○瀬 六の二十五丁

曾部

○底筒之男命 六の七十丁

○曾富理神 十二の三十三丁

○虚空津比賣命 二十二の七十六丁

○曾婆加理 三十八の二十二丁

○宗賀之倉王 四十四の三十九丁

○蘇賀若河宿禰 二十二の二十四丁

○苑人 四十の二十九丁

○奥 九の十丁十七の三十一丁

○退 三十の二十一丁

○背 四十一の十九丁

○曾也 十三の七十二丁

○底度 十六の十丁

○其内 十七の十五丁

○蘇良美都 三十七の三十丁

○照古王 三十三の二十一丁

○被迫窟而 二十三の八十丁

○糸字文 三十三の二十七丁

○せき 十七の六十九丁

○そらから命 六の七十丁

○そらから神 十二の三十三丁

○曾都毘古 二十二の三十五丁

○衣通御女 三十九の三丁より

○蘇我臣 二十二の二十五丁

○宗賀之緒目宿禰大臣 四十四の三十九丁

○蘇我良 七の二十七丁

○曾陀多伎 十一の二十四丁

○曾岐表理登母 三十五の四十五丁

○曾許尔淤母比傳 三十三の七十二丁より

○敎母 三十二の七十五丁

○副 十六の二十六丁

○副 十六の四十九丁

○須 十七の四十二丁

○須夫 三十三の廿九丁四方の下

○虚空津日高 十七の二十六丁

○齋肉韓國 十五の八十三丁より

○そと守 三の二十八丁
天常立神抄下

○曾婆 木名十九の十六丁
十三の二十一丁

多部

○高御産巢日神 三の十二丁

○建依別 五の七丁

○建日別 五の七丁

○建御雷之男神 五の七十三丁より
二十の二十一丁

○建布都神王 五の七十四丁
十四の三十三丁

○當時 三十の二十一丁より
廿三の廿六丁四丁より

○蘇迹 地名三ホ七の十七丁
十四の四十二丁

○底津石根 廿の五十九丁

○蘇迹行理 十一の三十一丁
十二の二十一丁

○曾根木 廿の二十一丁

○おろしおの神 三の四十三丁
淤母陀瓊神の下

○建日向日豊久士比泥別 五の
十三丁

○建日方別 五の二十三丁

○建速須佐之男神 六の十七丁
七の十七丁

○多岐都北賣命 七の五十一丁
三十五の

○王相命 八の二十八丁
三十三丁

○多比理岐志麻流美神 十一の
十三丁

○建御名方神 十四の二十二丁
三十四の十八丁

○玉依毘賣 十七の七十四丁

○多藝志耳命 二十の三十丁

○多藝志比古命 二十一の十八丁

○建沼河別命 二十二の七丁

○建内宿禰 二十二の十五丁

○カツ 無見宿禰 二十二の
五丁

○多紀理毘賣命 七の五十一丁

○建比良鳥命 七の六十六丁

○高比賣命 十一の五十八丁

○高木神 十三の三十五丁より
三十四の

○高倉下 十八の四十八丁

○建沼河耳命 二十の四十六丁

○建波迹夜須毘古命 七の十二の
五丁

○高奈那毘賣 二十二の十一丁

○竹野比賣 二十二の四十四丁

○建豊波豆羅和氣王 二十二の
 ○丹波比古多々須美知能宇斯王 二十二の六十一丁
 ○多遲麻毛理 二十五の五十二丁
 ○帶中津拍子命 二十九の五十一丁
 ○建忍山無根 二十九の四十九丁
 ○建伊那陀宿祢 三十二の五丁
 ○多遲摩母呂須玖 三十四の十八丁
 ○多遲摩比多訶 三十四の十九丁
 ○當摩之咩斐 三十四の十九丁
 ○田宮之中比賣 三十四の五十三丁
 ○高林比賣 二十二の七十五丁
 ○高木比賣命 二十六の十丁
 ○建浪兒王 二十九の三十三丁
 ○高木之入日賣命 二十二の五丁
 ○玉御女 三十二の十五丁
 ○多遲摩比泥 三十四の十八丁
 ○多遲摩比那良岐 三十四の十九丁
 ○田井之中比賣 三十四の五十二丁
 ○瓊之木齒別天皇 三十五の六十七丁

○財王 三十八の四十一丁
 ○橘大郎女 三十九の四丁
 ○手白髪郎女 四十三の七十三丁
 ○手白髪命 四十四の八丁より
 ○橘之豊日命 四十四の四十丁
 ○竹田王 四十四の五十二丁
 ○田村王 四十四の五十六丁
 ○當麻之倉首比呂 四十四の六十四丁
 ○高市縣主 七の七十八丁
 ○玉祖連 十五の六十三丁
 ○多訶辨郎女 三十八の四十一丁
 ○高味郎女 四十三の七十三丁
 ○建小廣國押楯命 四十四の七丁
 ○橘之中比賣命 四十四の二十丁
 ○橘之末若子王 四十四の四十二丁
 ○多米王 四十四の五十二丁
 ○多良王 四十四の五十八丁
 ○當麻王 四十四の六十五丁
 ○田中直 七の七十六丁
 ○竹別 二十一の十八丁

〇 閑タテハの十六丁
 〇 奉出タテニダス 十六の二十八丁
 〇 多豆タラニ麻都良世ツラセ 十一の五十二丁
 〇 多迦斯理マカシ 十の六十三丁
 〇 令惚苦タシナメタニ 十七の四十九丁
 〇 高往タカユク 二十五の五丁
 〇 廻タヌタヒ 二十七の六十四丁
 〇 酣時タケチ 二十七の二十丁
 〇 直越道タビコエノミチ 四十一の十丁
 〇 多尔加母余良年タニカモヨラム 四十一の三十七丁

〇 立奉タテニツラシ 九の二十六丁
 〇 議タバカリ 十の三十三丁
 〇 手披タバサミ 十五の七十八丁
 〇 娶タケウ 二十の三十九丁
 〇 崇タカリ 二十五の十五丁
 〇 志那陀由布シナダユフ 三十二の三十七丁
 〇 多斯尔波韋泥受タスルハネス 四十一の二十三丁
 〇 建タケビ 七の四十三丁

〇 為ミタメ 十七の十二丁
 〇 狂タラシ 九の四十七丁
 〇 誰タレヤシ 四十一の三十一丁
 〇 多タ那米豆ナメテ 十九の五十丁
 〇 多迦比迦流マカヒカハル 二十八の十二丁
 〇 多タ那豆久ナヅク 二十八の四十六丁
 〇 多迦由久夜マカユクヤ 三十七の九丁
 〇 多志陀志尔タシダシ 三十九の二十七丁
 〇 唯タレニ 四十三の六十九丁
 〇 高千穂タカチホ 十七の八十二丁

〇 貴タラシ 十七の二十五丁
 〇 誰タレヤシ 十四の二十三丁
 〇 平タラシ 十八の八丁
 〇 稱タラシ 二十三の九十二丁
 〇 多陀迹牟迦幣流タタニムカヘハル 二十八の三十九丁
 〇 多賀多泥呂迦母タガタネロカモ 三十七の九丁
 〇 多麻岐波流タマキハハル 三十七の二十八丁
 〇 倭忽之向タラシ 四十の四十二丁
 〇 诗未之调タラシ 二十三の八十八丁
 〇 多祁理官タケリ 十八の十三丁

○高嶋宮 十八の十五丁
 ○鉦垣宮 二十四の三丁
 ○高津宮 二十五の三丁
 ○高臺 三十五の三十二丁
 ○椽 十の三十三丁
 ○味物 九の九丁
 ○手纏 六の五十一丁
 ○手次 八の五十一丁
 ○手上 五の七十六丁
 ○竹藪 七の三十九丁

○高岡宮 二十の十一丁
 ○高丸總館 二十九の四十八丁
 ○妊總館 四十四の六丁
 ○多加紀 十九の十四丁
 ○箏 六の二十一丁
 ○手ゆゑ 六の五十一丁
 ○手 八の三十八丁より
 ○板拳 七の八丁
 ○大 九の三十五丁

○多知賀遠母 十一の七丁
 ○多久夫須麻 十一の五十二丁
 ○多那婆多 十三の六十六丁
 ○疊 十七の二十九丁
 ○多々美許母 二十八の四十八丁
 ○珍寶 三十の十九丁
 ○玉釧 三十七の二十丁
 ○造木 三十九の六十二丁
 ○長 二十四の十二丁
 ○多賀 七の二十七丁

○多々豆怒能 十一の二十三丁
 ○栲繩 十四の六十六丁
 ○玉器 十七の二十二丁
 ○楯 十八の三十一丁
 ○當藝斯 二十八の三十四丁
 ○玉津寶 三十四の二十二丁
 ○多都碁母 三十八の十二丁
 ○陀理 四十二の四十九丁
 ○高天原 三の四丁
 ○且波 二十二の四十三丁

○多遲摩 三十四の十六丁
 ○多々 二十三の三十一丁
 ○多他那美 二十九の六十六丁
 ○當岐麻 三十八の十五丁
 ○高屋村 四十四の二十五丁
 ○多藝志之小宿 丁四の五十二丁
 ○高千穂之久士布流多氣 十五の七十九丁
 ○玉手園 二十一の三十七丁
 ○當藝野北 二十八の三十二丁

○高額 二十二の七十五丁
 ○玉倉部 二十八の二十八丁
 ○多迦美夜 三十六の二十五丁
 ○多氣知 四十二の三十九丁
 ○玉嶋里 三十の八十六丁より
 ○橘小門 六の四十二丁
 ○高安山 三十七の三十六丁
 ○高佐士野 二十の二十三丁
 ○多遲比野 二十八の廿八丁

○多氣 十五の七十丁
 ○多知 三十八の三十三丁
 ○糧地 六の三十二丁
 ○橘 二十五の六十丁
 ○多知曾婆能 三十三の六十丁
 ○多斯美陀氣 四十一の三十二丁
 ○鶴 二十五の七丁
 ○多迹恒久 十二の五丁
 ○道敷大神 六の三十四丁

○立米 十四の二十六丁
 ○一高樹 三十七の三十七丁
 ○山谷 十三の三十四丁
 ○高鶴 二十五の五丁
 ○高鶴 四十二の五十六丁
 ○赤海鯽魚 十七の三十九丁
 ○道反太神 六の三十四丁

智部

○古事記傳目錄

○六十五

○道俣神 六の四十九丁
 ○千々速真若比賣 二十一の四十二丁
 ○千々都久和比賣命 廿三の八丁
 ○小子部連 二十の五十三丁
 ○知多臣 二十一の三十一丁
 ○近淡海國造 二十一の三十三丁
 ○知波夜比登 三十三の六十七丁
 ○千五百人 六の三十二丁
 ○所近習 三十八の二十二丁
 ○近飛鳥宮 四十三の四十九丁

○ちぢんみ代りあし 三の四十八丁
 ○千々速比賣命 二十の四十二丁
 ○智奴王 四十四の五十八丁
 ○血沼之別 二十一の十九丁
 ○道守臣 二十二の七十八丁
 ○力士 二十四の四十七丁
 ○千人 六の三十二丁
 ○遲 尊詞三の二十七丁
 ○道速振 十三の九丁
 ○ちぢんみ代りあし 十の六十一丁
 ○水掾の作 七の二十二丁

○乳汁 十の二十二丁
 ○千位置戸 九の二丁
 ○千五百 六の二十二丁
 ○近淡海國 十二の四十二丁
 ○血沼 十八の三十九丁
 ○知訶嶋 五の二十六丁
 ○知婆能加豆怒 三十二の二十九丁
 ○衢 十五の十二丁 六の四十九丁
 ○千引石 六の二十九丁

○千入 七の三十七丁
 ○千尋繩 六の二十九丁
 ○千秋 十三の三丁
 ○近飛鳥 三十八の二十七丁
 ○血沼池 二十四の十二丁
 ○血浦 三十一の三十五丁
 ○血原 十九の十一丁
 ○知杼理 十一の十八丁
 ○ちぢんみ代りあし 十四の三十九丁
 ○登陀流天之御巢の下

都部

○角杵神 ツヌグヒノ 三の四十二丁

○蛸ぬぐりあむらびの命 ツラナギノ 三の四十二丁

○類那美神 ツラナミ 五の四十丁

○月讀命 ツクヨミノ 六の七十六丁

○土之御祖神 ツチノミオヤノ 十二の五十二丁

○都怒郎女 ツブヌノ 三十八の四十二丁

○都夫良意富美 ツブヲラオホミ 四十の十六丁

○津嶋縣直 ツレニノアカタノ 七の七十二丁

○筑紫三家連 ツクシノミヤケノ 二十の五十六丁

○都怒臣 ツブヌノ 二十二の三十二丁

○蛸ぬぐり此命 ツラナギノ 三の四十二丁

○類那藝神 ツラナギノ 五の四十丁

○衝立船戸神 ツキタツフナドノ 六の四十五丁

○蛸ぬぐり姫 ツラナギノ 十の二十八丁
大屋毘古神の下

○蛸ぬぐりあむらびの神社 ツラナギノ 三の四十二丁
角杵神の下

○都夫良郎女 ツブヲラノ 三十八の四十二丁

○津島 ツクシノ 六の七十一丁
墨江之三前大神の下

○都祁直 ツクケノ 二十の五十七丁

○都怒山臣 ツブヌヤノ 二十一の三十二丁

○筑紫君 ツクシノ 四十四の十五丁

○宿官 ツカサク 三十三の五十六丁

○推借 ツカヒ 借字五の四十五丁
九の二十丁

○唾出 ツバデ 十の四十九丁

○蛸ぬぐり ツラナギ 十四の五丁

○使 ツカヒ 蛸ぬぐりの名 十六の三十丁
十二の十四の六十一丁

○使者 ツカヒモノ 二十八の二十五丁

○償 ツクヒ 十七の八丁 三十四の四十丁

○蛸ぬぐり ツラナギ 二十一の四十四丁

○都紀多知祁理 ツクシタチニケリ 二十八の十丁

○雙 ツラナギ 三十一の五十七丁

○津見 ツクシ 五の五十六丁

○蛸ぬぐり ツラナギ 五の五十六丁
多具理迹の下

○仕奉 ツカヘニツラハ 十四の五丁

○搦批 ツカヒヒキ 十四の二十九丁

○直使 ツカヒヒラレ 二十四の六十二丁

○釣 ツカス 十七の六丁

○附 ツケテ 十七の七十五丁

○傳 ツタヒテ 二十五の九丁

○罪 ツミ 三十の四十丁

○修理 ツクハラヒ 三十五の二十五丁

○ 劔池 ツギノイケ 二十二の四十丁
三十三の十六丁

○ 都波女岐 ツバキ 三十六の十八丁

○ 葛 ツナ 十二の五十四丁

○ 土雷 ツチイカチ 六の十五丁

○ 都久 ツク 鳥 二十の二十九丁

豆部

○ 手名椎 テナナチ 九の二十丁

○ て テ 三十一の十八丁
兄弟の下

○ 手 テ 五の八十一丁

○ 手 テ 根のそと 祿名九の五十丁
六の三十五丁

○ 勢 サカキ 賢木 三十の四十八丁

○ 槻 ツキ 四十二の二十四丁より

○ 都豆良 ツク 二十の三十五丁

○ 都 ツク 鳥 三十の二十七丁

○ 生雲 ツチガモ 十九の三十丁

○ 手嶋連 テシノムラシ 二十の五十二丁

○ 手人 テボト 三十三の三十二丁

○ 手 テ 痛手 手履の手 十八の三十八丁

○ 手打 テウチテ 四十二の十二丁

○ 手 テ 十六の二十六丁

○ て テ 十の十一丁

○ 天書 テンショ 二十五の六十丁

○ 手間 テマノヤ 十の十六丁

○ 登部 トヨリモノ 命 二十二の五丁

○ 豊雲野神 トヨクモノ 三の三十五丁

○ 豊 トヨ 三の三十五丁

○ 豊 トヨ 三の三十五丁

○ 鳥之石楠船神 トリノイハクスツネノ 五の五十二丁

○ 豊布都神 トヨフツ 五の十四丁

○ 時置飾神 トキオカシノ 六の四十八丁

○ 勢 サカキ 賢木 三十の四十八丁

○ 槻 ツキ 四十二の二十四丁より

○ 都豆良 ツク 二十の三十五丁

○ 都 ツク 鳥 三十の二十七丁

○ 生雲 ツチガモ 十九の三十丁

○ 手嶋連 テシノムラシ 二十の五十二丁

○ 手人 テボト 三十三の三十二丁

○ 手 テ 痛手 手履の手 十八の三十八丁

○ 手打 テウチテ 四十二の十二丁

○ 手 テ 十六の二十六丁

○ 勢 サカキ 賢木 三十の四十八丁

○ 寺間 テラマ 二十五の七十二丁

○ 豊 トヨ 三の三十五丁

○ 豊 トヨ 三の三十五丁

○ 豊 トヨ 三の三十五丁

○ 豊 トヨ 三の三十五丁

○ 豊 トヨ 三の三十五丁

○ 豊宇氣毘賣神 トヨウケヒメノ 五の六十丁

○ 方山津見神 トヤマツミ 五の八十二丁

○ 鳥耳神 トリミミ 十一の六十八丁

- 鳥鳴海神 十一の六十九丁
- 遠津山岬多良斯神 十一の七十五丁
- 豊石窓神 十五の四十九丁
- 登美毘古 十八の三十四丁
- 常根津日子伊呂命 廿一の十丁
- 豊木入日子命 二十三の五丁
- 十市之入日賣命 二十三の六丁
- 豊國別王 二十六の十二丁
- 鳥山 三十六の二十九丁
- 遠津待根神 十一の七十五丁
- 登用宗氣神 十五の三十八丁
- 豊王毘賣 十七の二十二丁
- 外宮 十五の四十五丁より
- 登美夜毘賣 十九の六十一丁
- 遠津年魚目目微比賣 廿三の四丁
- 豊鉏入日賣命 二十五の五丁
- 豊戸別王 二十六の九丁
- 取賣王 三十四の五十四丁
- 泥行王 四十四の四十二丁

- 豊御氣炊屋比賣命 四十四の四十丁六十九丁
- 遠江國造 七の七十二丁
- 十市縣主 二十一の四十丁
- 登表之別 二十の九の三十八丁
- 少子 三十三の五十四丁
- 鳥甘部 二十五の三十九丁
- 伴緒 十五の十八丁
- 族 十の九丁
- 何々比登母 十九の五十四丁
- 戸辨 十の五十五丁
- 鳥のの造 二十五の十二丁
- コレ利波臣 二十一の五十九丁
- 舍人 三十三の五十四丁
- 鳥取部 二十五の三十九丁
- 伴のの造 七の八十丁
- 從者 十の六丁 四十の四十九丁
- 度賣 八の二十七丁
- 勤 七の三十二丁 十一の十二丁

○勤鳴 トコロキ 十の五十五丁
八の五十六丁の五十六丁

○斗呂 トコロ 六の十三丁
六の十三丁

○取成 トリナシ 九の二十九丁
九の二十九丁

○取持 トリモチテ 十五の二十九丁
十五の二十九丁

○通 トホシテ 十七の六十八丁
十七の六十八丁

○令殺 トラスレテキ 二十三の六十丁
二十三の六十丁

○奪 トル 取あはるるを二十四の
二十五丁二十八丁

○鶏督 トリダバケ 三十の三十八丁より
三十一の四十丁

○半岐 トキキ 三十二の三十五丁
三十二の三十五丁

○令詛 トコヒメ 三十四の四十六丁
三十三の三十八丁麻賀礼の下
四十四の四十六丁六十八丁

○登抄 トバコロ 八の五十六丁
八の五十六丁

○登賀米 トバカメ 受而 スズテ 八の九丁
八の九丁

○鳥遊 トリアソビ 十四の十三丁
十四の十三丁

○通 トホリ 十五の八十五丁
十五の八十五丁

○握 トリツクリ 十九の十丁
十九の十丁

○逗留 トヨホル 二十四の四十四丁
二十四の四十四丁

○整 トシ 三十の五十五丁
三十の五十五丁

○豐明 トヨハカリ 三十二の五十七丁
三十二の五十七丁

○登理母 トリモ 都加比曾 ツカヒソ 三十九の
四十八丁

○登富 トボト 登富斯 トボトス 十一の五丁
十一の五丁

○登遠 トボト 登遠 トボト 十四の
十五丁

○供與 トモグ 十二の二十一丁
十二の二十一丁

○不嫁 トツガステアレ 四十一の三十丁
四十一の三十丁

○詛 トコロヒ 三十四の四十六丁
三十八の五十八丁

○登遠 トボト 登遠 トボト 十四の
十五丁

○急導 トボト 二十七の四十七丁
二十七の四十七丁

○時 トキ 四十の四十丁
四十の四十丁

○憊濕 トホリテモレヌ 四十一の三十七丁
四十一の三十七丁

○鷺取 トトリ 河上宮 カハカミノ 二十四の
二十四丁

○登陀 トボト 疏 ス 天 アメ 御 ミ 集 ミ 三十九の
三十九丁

○殿 トボト 戸 ド 三十六の三十九丁
三十六の三十九丁

○登抄 トバコロ 八の五十六丁
八の五十六丁

○登賀米 トバカメ 受而 スズテ 八の九丁
八の九丁

○鳥遊 トリアソビ 十四の十三丁
十四の十三丁

○通 トホリ 十五の八十五丁
十五の八十五丁

○握 トリツクリ 十九の十丁
十九の十丁

○逗留 トヨホル 二十四の四十四丁
二十四の四十四丁

○整 トシ 三十の五十五丁
三十の五十五丁

○豐明 トヨハカリ 三十二の五十七丁
三十二の五十七丁

○登理母 トリモ 都加比曾 ツカヒソ 三十九の
四十八丁

○登富 トボト 登富斯 トボトス 十一の五丁
十一の五丁

○登遠 トボト 登遠 トボト 十四の
十五丁

○供與 トモグ 十二の二十一丁
十二の二十一丁

○不嫁 トツガステアレ 四十一の三十丁
四十一の三十丁

○詛 トコロヒ 三十四の四十六丁
三十八の五十八丁

○登遠 トボト 登遠 トボト 十四の
十五丁

○急導 トボト 二十七の四十七丁
二十七の四十七丁

○時 トキ 四十の四十丁
四十の四十丁

○憊濕 トホリテモレヌ 四十一の三十七丁
四十一の三十七丁

○鷺取 トトリ 河上宮 カハカミノ 二十四の
二十四丁

○登陀 トボト 疏 ス 天 アメ 御 ミ 集 ミ 三十九の
三十九丁

○殿 トボト 戸 ド 三十六の三十九丁
三十六の三十九丁

○^{トナリ} 麟 二十五の四十八丁

○^{トウカツキ} 計奉劔 五の七十丁

○^{トニヨク} 常夜往 八の二十丁

○^{トヨク} 海年 三十の六十二丁

○^{トヨク} 禮國 五の十一丁

○^{トホヤカ} 鳥髮地 九の十七丁

○^{トホヤカ} 遠飛鳥 三十八の二十八丁

○^{トホヤカ} 登許岩豆良 二十九の七丁

○^{トホヤカ} 登野 三十八の八丁

○^{トヨミキ} 登與美岐 十一の五十二丁

○^{トモ} 鞆 七の二十九丁

○^{トセ} 集 十三の十一丁

○^{トセ} 生丸國 五の七丁

○^{トコヨ} 常世國 十二の九丁

○^{トミ} 登美 十八の二十九丁

○^{トガ} 斗賀野 三十一の五丁

○^{トキ} 登岐士玖能迦玖能木實 二十五の五十二丁

○^{トキ} 登理壽賀限斯 三十二の六丁

那部

○^{ナカツヒ} 泣澤女神 五の六十六丁

○^{ナカツヒ} 夏高津日神 十二の五十三丁

○^{ナカツヒ} 難波根子建振熊命 三十一の十二丁

○^{ナカツヒ} 中日子王 三十四の六十二丁

○^{ナカツヒ} 難波王 四十三の五十四丁

○^{ナカツヒ} 中津王 四十四の五十八丁

○^{ナカツヒ} 張田比賣 四十四の十丁

○^{ナカツヒ} 張田造 二十の六十一丁

○^{ナカツヒ} 仲高野命 六の七十丁

○^{ナカツヒ} 夏高賣神 十二の五十三丁

○^{ナカツヒ} 七拳脛 二十九の二十九丁

○^{ナカツヒ} 仲國造 二十の五十九丁

迹部

○ 庭津日神 十二の四十七丁
 ○ 迹藝速日命 十九の
 ○ 贊持之子 十八の六十七丁
 ○ 丹羽臣 二十の六十丁
 ○ 和 三十の七十二丁
 ○ 小 三十の七十二丁
 ○ 甚急 二十八の五十五丁
 ○ 迹比婆理 二十七の八十六丁
 ○ 八の六丁 十六の十七丁
 ○ 二十の三十五丁

○ 庭高津日神 十二の五十二丁
 ○ 和 三十の七十二丁
 ○ 仁番 十三の四十二丁
 ○ 迹 三十の七十二丁
 ○ 小 三十の七十二丁
 ○ 尔古夜賀斯多 十一の五十丁
 ○ 尔比那夜 四十二の三十二丁
 ○ 八の六丁 十六の十七丁
 ○ 二十の三十五丁

奴部

○ 久路伎美都斯遠の下
 ○ 八の三十八丁より
 ○ 阿宜豆 三十五の
 ○ 十四の五十九丁
 ○ 海布 三十一の二十一丁
 ○ 迹本野理 四十四の五十二丁
 ○ 錦色小蛇 二十四の三十五丁
 ○ 迹具漏岐日命 三十三の四十五丁
 ○ 野神 五の四十四丁
 ○ 沼河比賣 十一の三十一丁

○ 丹指袖 四十一の三十六丁
 ○ 丹塗矢 二十の十八丁
 ○ 水療 三十六の四十丁
 ○ 尔波都登理 十一の十二丁
 ○ 尔波須受米 四十二の四十三丁
 ○ 迹 三十二の四十三丁
 ○ 野推神 五の四十五丁
 ○ 布忍富鳥嶋海神 十一の
 ○ 七十三丁

○怒能伊比賣 三十二の
三十四丁

○沼羽田之入毘賣命 二十四の
六丁

○沼代島女 八の十丁

○額田大日命 三十二の
三十四丁

○糠若子 三十三の七十五丁

○糠代比賣王 三十一の二十二丁

○主 三の九丁

○奴顏美 三十三の六十七丁

○奴婆多麻 十一の二十二丁

○奴豆油 三十三の五十四丁

○額田 十一の七十丁

○沼本宮 三十四の五丁

○怒毘流 三十二の六十二丁

○奴延 十一の十二丁

○泥部 六の五十六丁

○根折神 五の七十二丁

○根臣 四十の三丁

○禱白 八の四十六丁

○令寢 十の三十七丁

○ぬ 比々羅木之八尋矛の下

○沼名木之入日賣命 三十三の
十六丁

○沼帶別命 二十四の六丁

○沼名木島女 二十六の十丁

○奴理能美 三十六の二十七丁

○沼倉太王敷命 四十四の
七丁

○額田野鳥連 七の七十四丁

○奴主 九の五十四丁

○盗出 三十八の十一丁

○奴佐 三十の三十丁

○野上 三十二の二十八丁

○怒延久佐 十一の十七丁

○奴那波久理 三十二の六十九丁

○怒都登理 十一の十二丁

○泥部 八の四十五丁

○根鳴命 三十二の八丁

○根許士 三の四十四丁

○根許士而 八の四丁

○泥婆 十一の九丁

○根之堅洲國 七の二十五丁

○波多毘能太尉子 三十三の五の
 ○波多毘能若郎 三十三の五の
 ○波多比賣 四十四の
 ○長谷部若雀命 四十四の四十
 ○波多外代宿祢 二十二の
 ○波多臣 二十二の二十丁
 ○波美臣 二十二の二十二丁
 ○羽咋君 二十四の二十六丁
 ○波多公 三十四の五十六丁
 ○祝 二十二の五十九丁
 ○長谷部舎人 四十一の四丁
 ○波多毘能若郎 三十三の五の
 ○波多毘能若郎 三十三の五の
 ○間人宛太部王 四十四の
 ○羽栗臣 二十一の三十一丁
 ○林臣 二十二の二十一丁
 ○長谷部君 二十二の二十二丁
 ○榛原君 三十三の七十四丁
 ○秦造之祖 三十二の三十四丁
 ○土師部 二十五の六十八丁
 ○服 三十三の三十二丁

○隼 十六の四十二丁
 ○幾柱 三の十六丁
 ○腹 五の八十一丁
 ○脛 二十四の四十四丁
 ○波那美波志 三十二の四十二丁
 ○葡萄 十七の六十七丁
 ○楔 六の四十一丁
 ○波多 十一の三十六丁
 ○波多 十一の三十六丁
 ○侍 十四の四十三丁
 ○羽舉 十八の十七丁
 ○驛使 二十三の五十九丁
 ○妣 十一の五十一丁
 ○腹中 三十の八丁
 ○葡萄 五の六十五丁
 ○令見辱 六の十八丁
 ○茹矢 十の二十五丁
 ○掃持 十三の四十八丁
 ○徵 十七の八丁
 ○波布理 二十三の八十二丁

○古事記傳目錄

○葬 二十九の二十二丁より

○相議 十の十八丁

○謀 二十四の三十一丁

○多知波氣麻斯表 二十八の四十丁

○ば 子のあきせりる罪 三十の三十六丁

○弾 三十一の十四丁

○思愛 十の五十丁

○波斯豆摩 三十六の三十二丁

○速日 七の五十三丁

○波夜 十六の四十一丁

○波夫良婆 三十九の四十九丁

○謀之聞 二十の四十丁

○所知初國 二十三の九十三丁

○上通下通替の下

○流 三十九の四十八丁

○波斯初夜斯 二十八の五十二丁

○波流岐 四十四の八丁

○遙 十の五十六丁

○波夜 三十五の三十八丁

○波夜 敷 二十三の六十五丁

○波母 二十七の六十九丁

○波 三十二の七十丁

○波 三十五の四十七丁

○波 十二の四十七丁

○波 二十一の四十二丁

○波 六の四十九丁

○波 五の六十七丁

○波 十七の十二丁

○波斯多豆能 三十七の

○暴雨 二十四の三十四丁

○上旬 三十一の八十八丁

○者 三十二の二十丁

○甚多 三十五の二十九丁

○御 十七の八十四丁

○速 十六の十七丁

○粧 四の二十三丁

○喪具 十の四十六丁

○機 三十七の八丁

○薙 二十九の

○春日の 三十八の二十八丁

○針間 二十一の四十九丁

○比賣基曾社 比四の十一丁より
又十五の末六丁

○ひのけの神 比三の七十九丁
早崩の下

○ひのけの宮 二十八の十九丁
以其御刀之云々の下

○比賣多良伊須氣余理比賣 比一の二十丁より
比二の二十丁

○日子刺肩別命 二十一の
四十五丁

○日子寤間命 二十一の
四十五丁

○比古伊那許志別命 比二の
八丁

○日子國意都命 二十二の
四十八丁

○比古意須王 二十二の
六十五丁

○日子國夫玖命 比二の
七十五丁

○肥長比賣 二十五の三十五丁

○日向之泉長比賣 三十二の
十四丁

○廣國押建金日命 四十四の七丁より
又二十四丁

○比呂比賣命 四十四の
五十二丁

○比賣陀君 二十二の六十九丁
三十八の三十四丁

○日向國造 二十六の二十六丁

○引田部 四十一の二十九丁

○比能美古 二十八の十二丁

○男子 七の五十九丁
二十の二十二丁

○日子 十五の四丁 三の九七丁

○ひのけの神社 比の七十五丁
祭鎮の下

○ひのけの宮 十五の三十八丁
登由宇氣神の下

○比賣多良伊須氣余理比賣 比一の二十丁より
比二の二十丁

○日子刺肩別命 二十一の
四十五丁

○日子寤間命 二十一の
四十五丁

○比古伊那許志別命 比二の
八丁

○日子國意都命 二十二の
四十八丁

○比古意須王 二十二の
六十五丁

○日子國夫玖命 比二の
七十五丁

○日向人之大兄王 二十六の
十一丁

○日向臣 四十三の七十四丁

○比君 二十の五十五丁

○比形君 三十三の七十三丁

○比のくさの忌寸 三十三の九十九丁
漢直之祖の下

○左右の大臣の比能 二十九の
五十五丁

○太子 十四の七十七丁 十五の二丁
二十六の十六丁

○女子 七の五十九丁

○比能 十五の四丁

夫 十一の三十二丁 十の八丁
 三の三十八丁 一の六丁
 曾孫 二十六の十二丁
 十の五十四丁
 比能美夜比登 四十二の
 四十五丁
 焼火物子 四十三の十丁
 比登理 六の三十二丁
 一十六の二十六丁
 膝 二十四の三十二丁
 二十の六十丁
 比波煩曾 二十八の七丁
 四十四の
 治養 十七の七十三丁
 三十六の四十丁
 跪 三十六の四十丁
 人相 二十三の十七丁
 二十の三十五丁

孫 十四の五十四丁
 十五の四丁
 聖帝 三十五の二十六丁
 九の五十五丁
 水蛭子 四の三十五丁
 須 七の十八丁
 膝筋 四十三の六十二丁
 成人 三十二の十九丁
 傾使 十三の四十二丁
 打膝 三十九の三十八丁
 引關 二十七の六丁

撫 六の二十丁
 一十八の九丁
 斐惠泥 十九の十八丁
 比登彼加由登母 三十九の
 二十七丁
 十五の四丁 日子の下
 四の二十二丁
 日代宮 二十六の四丁
 比賀氣流美夜 四十二の九丁
 氷椽 十の六十一丁
 解 二十五の二十五丁
 米目矢 十の二十六丁
 二十の二十六丁

地許豆良比 十一の十二丁
 高道 三十一の二十二丁
 何日 三の十二丁
 山佐知母云くの下
 一目一殿なるのく
 廣高宮 四十三の七十二丁
 比能美加度 四十二の九丁
 獄囚 三十四の八丁
 比社登理加氣 四十二の
 四十二丁
 組小刀 十六の十六丁

○此民羅木之八尋 二十七の
 ○楨 二十五の二十五丁
 ○八村毘良迦 十四の五十八丁
 ○燈軒 十四の六十二丁より
 ○多勢 二十五の六十六丁
 ○執 三十の五十二丁
 ○尋 四の十八丁
 ○ひさ 三十三の二十三丁
 ○比佐迦多能 二十八の六丁
 ○比羅敷の三丁の八寸丁
 ○東振 十三の七十二丁より
 ○壹正 三十三の二十三丁
 ○日高 十五の三丁
 ○ひ 二十六の十二丁
 ○比羅傳 三寸の五寸丁
 ○比札 十の三十七丁
 ○燈 十四の六十二丁より
 ○多勢 二十五の六十六丁
 ○火打囊 二十七の五十五丁
 ○比羅傳 三寸の五寸丁
 ○東振 十三の七十二丁より
 ○壹正 三十三の二十三丁
 ○日高 十五の三丁
 ○ひ 二十六の十二丁
 ○比羅傳 三寸の五寸丁

○冰雨 二十八の二十五丁
 ○肥國 五の十二丁
 ○多勢の國 十五の三丁
 ○檜桐王命 四十四の五十六丁
 ○ひさ 二十八の十八丁
 ○日女嶋 五の二十五丁八十三丁
 ○比婆之山 五の六十七丁
 ○氷河 二十一の四十九丁
 ○比那 四十二の三十三丁
 ○多勢 三十一の六丁
 ○日影 八の五十丁より
 ○多勢 三十一の六丁
 ○ひさ 二十八の十八丁
 ○日女嶋 五の二十五丁八十三丁
 ○比婆之山 五の六十七丁
 ○氷河 二十一の四十九丁
 ○比那 四十二の三十三丁
 ○多勢 三十一の六丁
 ○日影 八の五十丁より
 ○多勢 三十一の六丁
 ○ひさ 二十八の十八丁
 ○日女嶋 五の二十五丁八十三丁
 ○比婆之山 五の六十七丁
 ○氷河 二十一の四十九丁
 ○比那 四十二の三十三丁
 ○多勢 三十一の六丁
 ○日影 八の五十丁より

○蒜 二十七の八十丁

○比斯賀良 三十一の六丁

○比氣登理能 十一の四十二丁

○鵜波 十二の四十四丁

○尾翼 十四の六丁

○布部 十八の十八丁

○布刀王命 八の二十九丁

○深淵之水夜礼花神 九の五丁

○布都御魂 十八の五十二丁

○布多遲能伊理毘賣命 二十四の九丁

○布多遲能伊理毘賣命 二十四の九丁

○布勢居 三十四の六十二丁

○女首 三十三の二十九丁

○懷 二十七の十四丁

○負代 十の五丁

○振 十の三十七丁

○擧 十の三十九丁

○會 十の四十九丁

○布カ斯理射 十の六十二丁

○比々斯那須 三十二の四十二丁

○比登母登須宜 三十七の二丁

○比婆理 三十七の十三丁

○比良夫貝 十六の十丁

○一火 六の十三丁

○布波能母遲久奴須奴神 九の五丁

○布怒豆怒神 九の五十七丁

○賦登麻和訶比賣命 廿一の十八丁

○藤原芝琴節郎女 三十四の五十三丁

○イセ船木直 二十の六十丁

○女首 三十三の二十九丁

○懷 二十七の十四丁

○負代 十の五丁

○振 十の三十七丁

○擧 十の三十九丁

○會 十の四十九丁

○ふやき 十の六十丁

○ふやき 十の六十丁

○ふやき 十の六十丁

- 布多猪多良領 十三の
三十三の
- 雙船 三十の六十二丁
九丁
- 布那阿麻理 三十九の五十丁
- 不良 西の三十二丁
一の三十七丁
- 布波夜賀斯多 十一の五十丁
三十九丁
- 二俣小舟 二十五の三丁
十六の二十丁
- 藤原 三十四の五十三丁
二十三の二十五丁
- 雨見嶋 五の二十八丁
八十三丁
- 藤はらの池 三十四の五十三丁
三十四の五十三丁
- 布由紀能須 三十三の三丁
二十九の
- 藤末合 廿七の七十丁
十の六十丁
- 布礼多都 三十七の四十三丁
十丁
- 布良婆利 四十二の三十四丁
十八の十丁
- 藤 廿四の五十三丁
廿四の五十三丁
- ふき 八の二十九丁
布カ玉命の下
- 船腹 三十の六十二丁
- カフ 右布 四十四の二十五丁
三十九の二十五丁
- 伏見岡 四十の十九丁
- 二俣楡 二十五の二丁
二十の六十丁
- 布連葛 三十四の三十八丁
三十四の

幣部

- あめ 十の六十一丁
- 水 十の六十二丁
- あか 三十三の六十四丁
- 伏雷 六の十五丁
- 邊疎神 六の五十二丁
六の四十五丁
- 邊津甲斐辨羅神 六の五
十二丁
- 平群臣 二十二の二十九丁
- る 十九の十八丁
許紀志斐惠泥の下
- 辨 三の四十二丁
二十八の
- 閑蘇 二十三の五十丁
- ふ 三十二の六十四丁
本都毛理の下
- 布 四十三の三十八丁
- 斑馬 八の十四丁
- 邊津那藝佐毘古神 六の五
十二丁
- 平群都久宿祢 二十二の
二十九丁
- 幣岐君 三十三の七十四丁
- 令經 二十六の二十九丁
- 戸喫 六の七丁
- る 十二の四十丁
竈神の下

○邊津鏡 三十四の二十四丁

○幣具理能夜麻 二十八の四十九丁

○邊 十七の十一丁

富部

○火照命 十六の四十二丁

○火遠理命 十六の四十五丁

○富登多良伊須岐比賣命 二十の十九丁

○本年智和氣御子 二十四の五十六丁

○品陀和氣命 三十の六丁

○品陀天皇 三十四の六十三丁

○乎んをばく例 十の四十丁

○幣羅坂 二十三の六十四丁

○蛇 十の三十六丁

○火須勢理命 十六の四十四丁

○品牟都和氣命 二十四の四丁

○品夜和氣命 三十の五丁

○品陀真若王 三十二の五丁

○火穗王 四十四の二十九丁

○品陀天皇 三十四の六十三丁

○穂積臣 三十二の二十二丁

○品遲部君 二十二の六十九丁

○品遲君 二十二の七十六丁

○品遲部 二十五の二十七丁

○布か 五の五十五丁

○禱 八の四十六丁

○細開 八の六十三丁

○欲 三十の四十七丁

○心奢の下 四十二の

○於煩鈎の下 四十一丁

○星川 三十二の二十七丁

○三カ 二十二の七十二丁

○蕃登 五の五十五丁

○乾 七の二十丁

○樂 三十一の五十二丁

○殆 二十四の四十丁

○於 三十の四十七丁

○間 六の十一丁

○餘 二十六の十九丁

○庶妹 二十九の四十四丁

○眞事登波受 二十五の四丁

○麻賀礼 廿三の三十八丁

○罷 七の二十六丁

○不伏入 十九の六十七丁

○まけ 九の四十七丁

○麻具波比 四の二十五丁

○参到 十の三十三丁

○参赴 十九の五十七丁

○枕 七の二十六丁 罷の下

○麻迦那波令 八の三十二丁

○麻那賀理 十一の二十四丁

○坐 十七の三十一丁

○幣 二十四の九丁

○待云 六の二十三丁

○麻都夫佐尔 十一の三十六丁

○益田 二十五の三十六丁

○白 四の三十八丁

○三十二の二十四丁

○まゝ 二十二の八十丁

○孫 依網(阿毘古)の下

○麻呂賀知 三十三の十丁

○禍 六の五十七丁

○貧鉤 又五の四十四丁

○政 十八の七丁、二十三の八十五丁

○新遣 二十の七十九丁、六十八丁

○参上 四の三十八丁

○参出 十六の三十八丁

○麻韋久礼 三十六の五十六丁

○枕方 五の六十五丁

○麻久良麻久 三十二の七十四丁

○麻岐迦泥 十一の五丁

○麻毛良比 十九の五十二丁

○麻都理許斯 三十一の四十三丁

○儼訶那傳 二十九の三十八丁

○麻用賀岐 三十二の四十七丁

○方 十七の六十六丁

○ま 三の九丁 天之御中主神の下

○正鹿 五の八十一丁

○八十八

○御倉降之神 七の八丁
 ○美和之大神 三十三の四丁
 ○御毛沼命 九十九丁より
 ○御真津日子 訶惠志泥命 二十一の十八丁又二十一丁
 ○御真津比賣命 二十二の四十五丁 二十三の二丁
 ○御真津木入日子 印惠命 二十二の四十五丁 二十三の二丁
 ○美知能宇斯 二十二の
 ○御倉降之神 七の八丁
 ○美呂浪神 十一の七十三丁
 ○弥豆麻岐神 十三の四丁
 ○壺布都神 十八の五十二丁
 ○御井神 十の六十八丁
 ○美呂浪神 十一の七十三丁
 ○弥豆麻岐神 十三の四丁
 ○壺布都神 十八の五十二丁
 ○御魂 十五の二十七丁 九の五十
 ○命 四の三丁
 ○道臣命 十九の七丁
 ○御毛沼命 九十九丁より
 ○御真津日子 訶惠志泥命 二十一の十八丁又二十一丁
 ○御真津比賣命 二十二の四十五丁 二十三の二丁
 ○美知能宇斯 二十二の

○水之總真若王 二十二の
 ○三井津比賣 二十二の
 ○美夜受比賣 二十七の
 ○宮主矢河枝比賣 三十二の
 ○水齒別命 三十八の三十七丁
 ○耳王 四十四の十二丁
 ○三野之稻置 二十一の十四丁
 ○三野之總別 二十二の七十二丁
 ○三野之宇近須和氣 廿六の
 ○水總五百依比賣 二十二の
 ○朝廷別王 二十二の七十一丁より
 ○御鉏友耳建日子 二十七の
 ○三野郎女 三十二の九丁
 ○御馬王 三十八の五丁
 ○三重妹 四十二の二十五丁
 ○三野之皇咋之女 二十の十四丁
 ○ワカ耳別 二十二の七十一丁
 ○クハリノ三野別 二十四の
 ○官首之別 二十九の三十九丁

- 三野國之本葉國造 二十四の七十三丁
- 神君 二軒 三の五十四丁
- 三國君 三十四の五十五丁
- 御上祝 二十二の四十六丁
- 任生部 二十五の二十二丁
- 御食入 十三の四十九丁
- 王 二十二の四十九丁
- 子代 二十四の二十五丁
- 毒 二十六の九丁
- 六の六丁 四の三十三丁
- 三名部造 二十二の八十丁
- 三尾君 二十四の二十七丁
- 三宅連 二十五の五十二丁
- 淳 四十三の七丁
- 御馬掛 三十の六十二丁
- 御火燒 二十七の八十七丁
- 太子 三十九の十八丁
- 御名代 三十五の十丁
- 身自 六の二十九丁
- 耳 七の五十三丁

- 美耳のうと九の五丁
- 優とくも 五の八十一丁
- 命以 四の二丁
- 美刀阿多波志都 十の六十七丁
- 調 十三の八十八丁
- 美夜能頰理 三十六の廿二丁
- 函簿 四十二の九丁
- 御立 三十二の二十八丁
- 得見 十の二十七丁
- 省行 主才也の五十四丁
- 朝参 三十七の二十一丁
- 守志 四十一の三十二丁
- 見立 四の十八丁
- 見 六の十八丁
- 望 三十二の二十九丁

○古事記傳目錄

- 望 三十三の六十丁
- 見志米岐 四十三の六十二丁
- 美賀本斯 三十六の二十五丁
- 陵祭の 二十の六十四丁
- 御 三の九丁
- 美都 十九の三十五丁
- 水垣宮 二十三の三十三丁
- 御倉 十四の五十一丁
- みけ 十七の八十四丁
- 三勾 二十三の五十二丁
- 見送 四十三の五十九丁
- 見感 十七の二十六丁
- 架立 二十九の五丁
- 三太 三十六の四十八丁
- 美郡曾 四十二の四十八丁
- 美須麻流 七の三十三丁
- 三種神宝次第の 十五の北
- 美豆多麻宇岐 四十二の三十四丁
- 水穂國 十三の三丁
- 三嶋 二十の十三丁
- 美和 二十三の五十二丁
- 美努村 二十三の三十丁
- 御大之御前 十四の十四丁
- 御諸山 十二の二十七丁
- 美和河 四十一の二十九丁
- 美須麻流 七の三十三丁
- 三種神宝次第の 十五の北
- 美豆多麻宇岐 四十二の三十四丁
- 水穂國 十三の三丁
- 三嶋 二十の十三丁
- 美和 二十三の五十二丁
- 美努村 二十三の三十丁
- 御大之御前 十四の十四丁
- 御諸山 十二の二十七丁
- 美和河 四十一の二十九丁

- 御頸珠 七の三十三丁
- 御幣 四十三の三十三丁
- 壺 三十四の三十五丁
- 美那み 三十五の四十四丁
- 美濃國 十三の六十一丁
- 御方 三十一の三十三丁
- みくろ 四十三の七十九丁
- 三重村 二十八の四十四丁
- 御津前 三十六の十一丁
- 御立野 二十五の六十四丁
- 美須麻流 七の三十三丁
- 三種神宝次第の 十五の北
- 美豆多麻宇岐 四十二の三十四丁
- 水穂國 十三の三丁
- 三嶋 二十の十三丁
- 美和 二十三の五十二丁
- 美努村 二十三の三十丁
- 御大之御前 十四の十四丁
- 御諸山 十二の二十七丁
- 美和河 四十一の二十九丁

○ 牟那美流登伎 十一の卅六丁
 ○ 抱 二十四の五十丁
 ○ 心 二十八の二十三丁
 ○ 室 十の三十六丁
 ○ 頂 八の十四丁
 ○ 空船 三十一の八丁
 ○ 多 佐佐佐斯の下
 ○ 心 四十四の三十二丁
 ○ 向火 二十七の五十八丁
 ○ 米部 二十二の五十九丁

○ 牟礼伊那婆 十一の四十二丁
 ○ 徒手 二十八の二十三丁
 ○ 輿 十三の四十五丁
 ○ 室 十九の二十九丁
 ○ 牟斯扶須麻 十一の五十二丁
 ○ 席 十八の二十七丁
 ○ 室 地名 二十一の三十五丁
 ○ 米 二十九の五十七丁
 ○ 米部 二十二の五十九丁

○ 目微此賣 二十三の四丁
 ○ 目子郎女 四十四の七丁
 ○ 面黥老人 四十の四十六丁
 ○ 姪 二十一の三十六丁
 ○ 音 二十五の二十三丁
 ○ 目之炎耀 三十の十九丁
 ○ め 九の四十七丁
 ○ 感 十七の二十六丁
 ○ 奇物 四十一の十八丁
 ○ 免 三の二十四丁
 ○ 萌騰之物の下

○ 母鳥王 三十一の四十五丁
 ○ ツク 米多君 三十四の六十二丁
 ○ 免 二十七の十九丁
 ○ 免 伊由岐麻毛良比の下
 ○ 免 二十六の二十九丁
 ○ 看 七の十七丁
 ○ 喚上 二十五の四十七丁
 ○ 目 三の二十四丁
 ○ 免 三の二十四丁
 ○ 萌騰之物の下
 ○ 海布 十四の五十九丁

○牝馬 三十三の二十三丁

○母部 一の十八丁

○母泥能阿治佐波毘賣 二十二の七十三丁

○百師木伊呂辨 三十四の五十丁

○本巢國造 二十二の七十二丁

○水取司 三十六の六丁

○物部 十四の二十三丁

○物言 十四の二十五丁

○毒蛇 十七の六十七丁

○日時共賣 十九の三十三丁

○藏赤 十四の五十九丁

○美 三の二十一丁

○物部連 十九の六十一丁

○守君 二十六の二十三丁

○水取 十九の二十六丁

○ものもの 十三の五十一丁

○母能麻表須 三十六の四十五丁

○用 十七の四丁

○母登富呂佈 十九の四十五丁

○母登本斯 十一の四十三丁

○物の巻 二十三の二十六丁

○冷言編 三十一の四丁

○諸 四の二丁

○母與 十一の四十八丁

○母賀 三十三の四十八丁

○因物而 三十三の七十七丁

○母登幣 三十三の六十九丁

○毛若 三十三の六十三丁

○專 十五の十四丁

○新 三十一の六十三丁

○黙 三十の二十一丁

○崩騰之物 三の二十四丁

○母由良 七の三丁

○母夜 四十三の五十九丁

○もがえん 三十二の四十八丁

○本 三十八の九丁

○自本 十九の二十二丁

○もゆくと 三十三の六十三丁

○若 四十の二十八丁

○古事記傳目錄

○九十五

○母能 三の五の三丁

○母屋 二十七の六十七丁

○氷 三十七の三十九丁

○器 十七の二十二丁

○母登都流藝 三十三の二丁

○百不 十四の四十二丁

○百取 十六の二十六丁

○毛く豆多布 三十二の三十三丁

○毛受 地名三十八の三十五丁

○喪山 十三の六十三丁

○喪屋 十三の四十五丁

○毛志紀能 四十二の四十二丁

○裳 六の四十七丁

○物實 七の五十九丁

○喪船 三十一の四丁より

○百八十 十四の四十六丁

○毛代知陀流 三十二の二十九丁

○毛く陀流 四十二の三十二丁

○毛受野 三十八の四十二丁

○裳伏園 三十四の六十三丁

○桃子 六の二十三丁二十六丁

五夜部

○山神 五の四十四丁

○やち野のひえ 六の四十九丁

○八耳神 九の四十八丁

○八子身神 九の六十一丁

○八島牟遲能神 十一の六十八丁

○山床之太注神 十二の四十二丁より

○やちのの神社 廿九の九丁

○夜麻登々母々曾毘賣命 二十一の四十二丁

○八田王 四十四の三十三丁

○やち野のむと 六の四十九丁

○八十稻津日神 六の五十七丁

○八嶋士奴美神 九の五十三丁

○八上比賣 十の五丁

○八何紅比賣 十一の七十二丁

○八十神 十の四丁

○山田之曾富騰 十二の十四丁

○倭飛羽矢若屋比賣命 一の四十六丁
 ○山下影日賣 二の四十四丁
 ○山代之太筒木真若王 二の六十五丁
 ○八坂之入日子命 三の六十三丁
 ○倭比賣命 二十四の五丁
 ○倭者師木登美豊朝倉曙立王 二十五の二十一丁
 ○倭男具那命 二十六の六丁
 ○八坂之入日賣命 二十六の八丁
 ○八田若郎女 三十二の十一丁
 ○八坂之白日子王 三十九の三十三丁
 ○倭根子命 二十六の七丁
 ○倭建御子 二十七の二十四丁
 ○山部大楯連 二十七の十九丁
 ○八田王 四十四の三十七丁
 ○山代國造 七の七十六丁
 ○山代國造 三十三の三十九丁
 ○山邊之別 二十四の十七丁
 ○山道君 三十四の六丁
 ○山守部 三十三の十五丁
 ○八十友緒 三十九の十七丁
 ○八稚女 九の二十二丁
 ○八拳須 七の十八丁
 ○瘦萎 四十一の三十一丁

○山代王 四十四の四十一丁
 ○倭國造 廿八の二十二丁
 ○安直 二十二の七十二丁
 ○山君 二十四の二十三丁
 ○山部 三十三の十四丁
 ○八田部 三十七の五丁
 ○八十建 十九の三十二丁
 ○賤奴 十八の三十六丁 三十三の五十九丁
 ○ヤカガ 四十の十丁
 ○ヤサミ 十八の五十丁
 ○山代國造 七の七十六丁
 ○山代國造 三十三の三十九丁
 ○山邊之別 二十四の十七丁
 ○山道君 三十四の六丁
 ○山守部 三十三の十五丁
 ○八十友緒 三十九の十七丁
 ○八稚女 九の二十二丁
 ○八拳須 七の十八丁
 ○瘦萎 四十一の三十一丁

○夜久毛多都 九の四十四丁

○山邊之道上 二十九の四十七丁

○夜麻志呂賀波 三十六の三十五丁

○夜麻賀多迹 三十五の四十三丁

○やまばの本 三十六の十九丁

○山由理草 二十の二十一丁

○八咫鳥 十八の六十丁

○夜本跡余志 四十二の三十二丁

由部

○由基理 人名二十二の四十四丁

○山方 三十五の四十二丁

○山邊道勾之岡上 二十三の九十七丁

○八衢 十五の十二丁

○八十桐手 十四の四十二丁

○夜賀波延那須 三十六の五十四丁

○夜美斯志 四十二の四丁

○八俣遠呂智 九の二十二丁

○ゆきら 七の三十八丁

○尿 五の五十九丁

○動而の六十丁

○讓 二十の四十七丁

○引端之調 二十三の十七丁

○由く斯伎加梅 四十一の三十三丁

○由米 三十九の四十四丁

○ゆ よりのま 十九の五十一丁 詩能麻用母の下

○由 らるのま 三十九の二十七丁

○弓腹 七の四十丁

○湯津瓜櫛 九の二十九丁

○由良迦志 七の四丁

○不許 十七の五丁

○即不見其所如而 二十三の七十丁

○ゆきら 二十の十七丁 如童女之髪梳るの下

○由良美 四十三の三十四丁

○ゆり よりのま 十九の五十一丁

○鞞 七の三十七丁

○弓絃 三十の十四丁

○由良能斗 三十七の四十二丁

○夕日之日照國 十五の
二八才六丁

○ゆふ 八の三十八丁より
白丹寸手の下

由 余部

○ゆふ 八の三十八丁より
大事忍男神の事

○萬幡豊秋津師比賣命 十五の六丁より

○黄泉神 六の四丁より

○依網之阿毘古 八丁

○仕丁 十三の六丁

○ゆふ 八の三十八丁より
九の五丁手足丸の下

○用遊比 十一の六丁

○由都麻都婆岐 三十六の
三十八丁

○湯津石村 五の七十一丁

○余曾多本毘賣命 二十一の
三十四丁

○余能那賀比登 三十七の
三十九丁

○依 四の七丁

○東装 十一の三十三丁

○帰字をよせぬくよむる 十八の
十九丁

○余許佐良布 三十二の
三十四丁

○よゆ 三十六の五十一丁
上幸行の下

○讀歌 三十九の六十八丁

○用迹波比迹波 二十七の
二十九丁

○帰賜 三十の十九丁

○避 三十六の十三丁

○余理泥豆登富礼 三十九の
四十五丁

○讀 十の十丁

○善事 四十二の十丁

○時 三十三の六十一丁より

○用 十九の五十一丁
三十五の四十七丁

○自 二十五の六丁
二十九の十五丁

○鎧 三十三の五十九丁

○余良斯 十九の三十八丁
三十二の六十七丁

○自 四十の四十二丁

○從 九の十七丁

○横 三十三の六丁

○四方 二十三の二十九丁
ヨモツクニ 三十五の二十三丁

○黄泉國 六の三丁
ヨモツクニ

○依網池 二十三の九十四丁
ヨサミ

羅部

○等 三十四の三十八丁
テ

呂部

○呂迦母 三十二の四十七丁
ロカモ

和部

○海神 五の三十五丁より
ウタノ

○和豆良比能守斯能神 六の四十八丁
ワヅラヒノモリノスノノ

○夜之食國 七の八丁
ヨルノラスクニ

○黄泉比良坂 六の二十二丁
ヨモツクニヒラサカ

○節竹 三十四の四十三丁
ヨダケ

○若木入日子命 二十四の六丁
ワカキイリヒコノ

○若建王 二十九の三十二丁
ワカタケノ

○和訶奴氣王 二十九の四十九丁
ワカヌキノ

○若書女之神 二十の七十四丁
ワカシメノカミ

○和久産巢日神 五の五十九丁
ワクムスビノ

○若御毛沼命 十七の九十二丁
ワカミケノ

○若御毛沼命 十七の九十二丁
ワカミケノ

○綿津見神 六の六十六丁
ワタツミノ

○若山作神 十二の五十三丁
ワカヤマノ

○若沙那賣神 十三の五十三丁より
ワカサナメノ

○綿津見神之官 十七の十六丁
ワタツミノノミヤ

○和知都美命 二十一の十四丁
ワカチツミノ

○若日子建吉備津日子命 二十一の四十七丁五十二丁
ワカヒコノタケキビツヒコノ

○若倭根子日子大毘々命 二十二の四十三丁
ワカヤネトネコヒコオホビビノ

○鷓比賣 二十二の五十二丁
ワシヒメ

○若木之入日子王 二十六の十丁
ワカキノイリヒコノ

○若帶日子命 二十九の四十八丁
ワカタラシヒコノ

○若書女之神 二十の七十四丁
ワカシメノカミ

○若牟神 十二の五十三丁より
ワカトシノ

○我大神 三十の四十七丁
ワガオホカミ

○若御毛沼命 十七の九十二丁
ワカミケノ

○若子宿祢 二十二の三十八丁
ワカゴノ

○若子宿祢 二十二の三十八丁
ワカゴノ

○若木入日子命 二十四の六丁
ワカキイリヒコノ

○若建王 二十九の三十二丁
ワカタケノ

○和訶奴氣王 二十九の四十九丁
ワカヌキノ

○和訶奴氣王 二十九の四十九丁
ワカヌキノ

○丸迹之比布礼能意富美 三十二の九丁
 ○和紀郎子 三十二の十丁
 ○若沼毛二候王 三十二の十一丁
 ○若日下部 三十二の十二丁
 ○若帯比賣命 三十二の十三丁
 ○若日下部 三十二の十四丁
 ○若日下部 三十二の十五丁
 ○若日下部 三十二の十六丁
 ○若日下部 三十二の十七丁
 ○若日下部 三十二の十八丁
 ○若日下部 三十二の十九丁
 ○若日下部 三十二の二十丁
 ○若日下部 三十二の二十一丁
 ○若日下部 三十二の二十二丁
 ○若日下部 三十二の二十三丁
 ○若日下部 三十二の二十四丁
 ○若日下部 三十二の二十五丁
 ○若日下部 三十二の二十六丁
 ○若日下部 三十二の二十七丁
 ○若日下部 三十二の二十八丁
 ○若日下部 三十二の二十九丁
 ○若日下部 三十二の三十丁
 ○若日下部 三十二の三十一丁
 ○若日下部 三十二の三十二丁
 ○若日下部 三十二の三十三丁
 ○若日下部 三十二の三十四丁
 ○若日下部 三十二の三十五丁
 ○若日下部 三十二の三十六丁
 ○若日下部 三十二の三十七丁
 ○若日下部 三十二の三十八丁
 ○若日下部 三十二の三十九丁
 ○若日下部 三十二の四十丁
 ○若日下部 三十二の四十一丁
 ○若日下部 三十二の四十二丁
 ○若日下部 三十二の四十三丁
 ○若日下部 三十二の四十四丁
 ○若日下部 三十二の四十五丁
 ○若日下部 三十二の四十六丁
 ○若日下部 三十二の四十七丁
 ○若日下部 三十二の四十八丁
 ○若日下部 三十二の四十九丁
 ○若日下部 三十二の五十丁

○丸迹之比布礼能意富美 三十二の九丁
 ○和紀郎子 三十二の十丁
 ○若沼毛二候王 三十二の十一丁
 ○若日下部 三十二の十二丁
 ○若帯比賣命 三十二の十三丁
 ○若日下部 三十二の十四丁
 ○若日下部 三十二の十五丁
 ○若日下部 三十二の十六丁
 ○若日下部 三十二の十七丁
 ○若日下部 三十二の十八丁
 ○若日下部 三十二の十九丁
 ○若日下部 三十二の二十丁
 ○若日下部 三十二の二十一丁
 ○若日下部 三十二の二十二丁
 ○若日下部 三十二の二十三丁
 ○若日下部 三十二の二十四丁
 ○若日下部 三十二の二十五丁
 ○若日下部 三十二の二十六丁
 ○若日下部 三十二の二十七丁
 ○若日下部 三十二の二十八丁
 ○若日下部 三十二の二十九丁
 ○若日下部 三十二の三十丁
 ○若日下部 三十二の三十一丁
 ○若日下部 三十二の三十二丁
 ○若日下部 三十二の三十三丁
 ○若日下部 三十二の三十四丁
 ○若日下部 三十二の三十五丁
 ○若日下部 三十二の三十六丁
 ○若日下部 三十二の三十七丁
 ○若日下部 三十二の三十八丁
 ○若日下部 三十二の三十九丁
 ○若日下部 三十二の四十丁
 ○若日下部 三十二の四十一丁
 ○若日下部 三十二の四十二丁
 ○若日下部 三十二の四十三丁
 ○若日下部 三十二の四十四丁
 ○若日下部 三十二の四十五丁
 ○若日下部 三十二の四十六丁
 ○若日下部 三十二の四十七丁
 ○若日下部 三十二の四十八丁
 ○若日下部 三十二の四十九丁
 ○若日下部 三十二の五十丁

○為遠延 十八の四十七下
 ○界建 せの四十三丁
 ○居 十四の二十八丁
 ○拜 十九の六丁の二十五の十六丁
 ○袁 一のをの四の三十六丁
 ○袁 九の四十六丁
 ○袁 許の八丁
 ○袁 遅那美 四十三の三十三丁
 ○他田宮 四十四の四十九丁
 ○小治田宮 四十四の七十丁
 ○男柱 四十四の七十丁
 ○竟 四の二十八丁
 ○治 十二の二十四丁
 ○遠岐 十五の二十二丁
 ○袁 賀美 四の十三丁
 ○袁 陀 引呂 迦母 三十三の四十二丁
 ○を 加 三十二の七十二丁
 ○岡田宮 十八の十二丁
 ○岡本宮 四十四の五十七丁
 ○袁 登都 波 修 傳 四十三の三十三丁
 ○小 猶 三十三の七丁

○食國 七の八丁
 ○小治田 四十四の七十丁
 ○尾津前 二十八の三十七丁
 ○袁 牟 漏 賀 多 氣 四十一の四十八丁
 ○峽 九の二十五丁
 ○尾上 二十の六十四丁
 ○岡邊 四十二の十九丁
 ○小河 三十の八十九丁
 ○尾張國 二十七の五十一丁
 ○男 之 水 門 十八の三十九丁
 ○小 崎 江 三十五の十八丁
 ○小 門 六の四十二丁
 ○尾 四十二の八丁
 ○を の 境 岡 官 の 下 二十一の十七丁
 ○袁 陀 尔 袁 須 疑 四十三の五十七丁
 ○牡 馬 三十三の二十三丁

○古事記傳目錄

○百五終

