

園譜

火

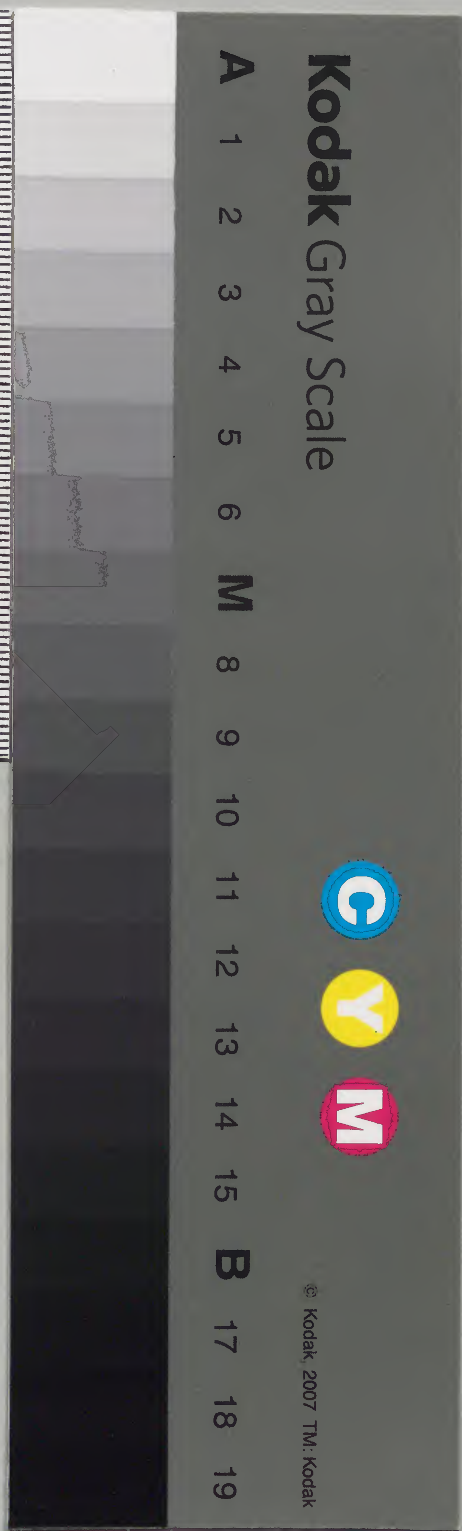
太政官文庫		和書門
二	一〇九八八	
冊架函號		

139

庫文閣内	和書類
九七函	二冊
三架	一〇九八八號

農商務省	
圖書	
號	冊

内閣文庫	
番號	和 10988
冊數	2 (2)
函號	197 139





青鼓直
丸庫

清
野州瀧澤邑
黒色日ヲ経テ其ツ蓋上ニマタ小

清
野州瀧澤邑
黒色日ヲ経テ其ツ蓋上ニマタ小

菌譜二

毒菌類

ヤクヲダケ 樓草

野州瀧澤邑多ク生ズ其ノ菌
黒色日ヲ経テ其ツ蓋上ニマタ小
菌ヲ生ズ状チセンボンシメジノ如ク
皆黄粉ヲ帯フ之ヲ撫レハ其粉
手ニ着テ馬勃ノ如シ毒アリ食用
ニ入レズ



明治十二年購求

菌譜二

仰天草

山林道傍ニ生ズ状チ古地
ニ似テ肉薄ク柄淡紅色蓋
綠色ニメ白環アリ未ダ食ス
ルモノ見ズ



唐人カケ

野洲中居村松林中
多クコトアリ或ハ山下道
傍ニモ生ズ其形太平
簫ニ似テ蓋黄色
柄淡紅色有肉如
披麻然チナク未ダ食
スル者見ズ

白唐又カケ

山林平沃ノ地ニ生ズ蓋茎トモニ
白色薄ク軟脆ナリ食ス可ク



カイツキダケニ種

山林道傍ニ生ズ状チ白
傘ダケノ如ク蓋黒占地ニ似
タリ毒アリ食ス可ラス

疣紫 紫面茸

山林原野ニ生ズ状チ腰高
ダケニ似テ蓋小ナリ色紫藤
ノ花ノ如ク蓋上陷ノ白幕アリ
食ス可ラス



ツルダケ 蜀格 本綱

松茸ニ似テ莖短クトク
蓋上ニ軟刺アリ其ノ色
赤褐大毒アリ人ヲ殺ス

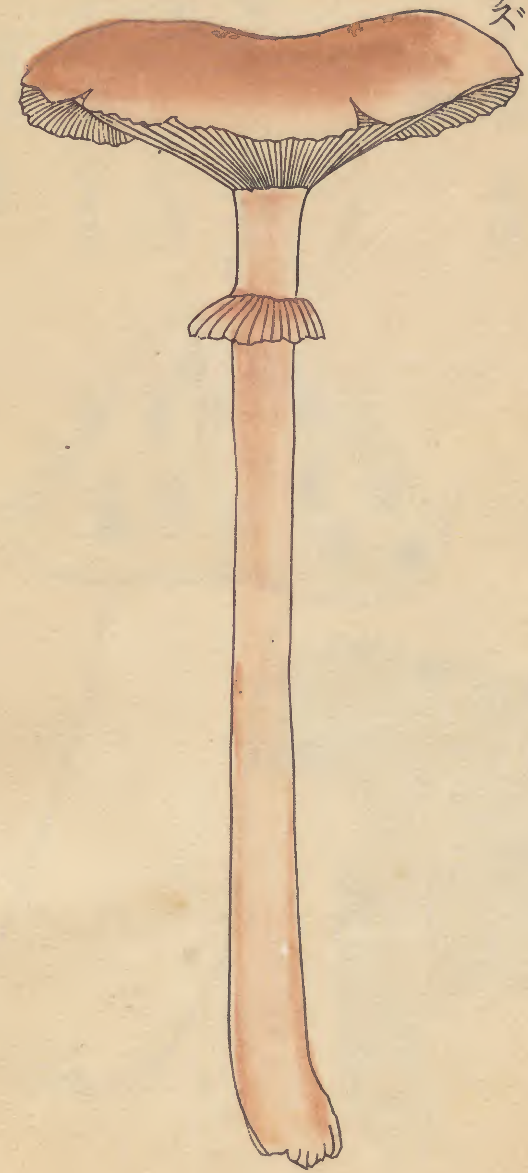
ツルダケノ類

秋月人家道傍ニ生ズ
蓋上ニ細ク二本ツノ軟
刺アリ赭褐色稍少
淡紅色莖ニモ軟刺ア
リ大毒ナリ



カラカサモタシ
カサタケ 傘草

状チ初タケニ似テ莖ノ長サ七八寸蓋ノ廣サ八九寸
襖ノ下ニ鍔ノ如キモノアリ蓋赭褐色莖淡赭色毒アリ
食ス可ラス



テシクノカラカサ

天狗草ノ類

所在コレアリ状

チ傘草ニ似タ

リ大毒アリ

キツ子ノカラカサ

孤傘草

標樹林中ニ生ス

状チカラカサノ如ク

線路アリ高サ三四

寸黄色柄赭色ナ



キノタケ 野雞茸

山林道傍ニ生ズ
柄ノ高サ三四寸餘
蓋淡赤色襴莖
トモニ淡黄色ナリ
大毒アリ食スベカ
ラス



ツキヨカケ 月夜茸 螢火芝 牡丹譜

状チ大占地ニ似テ八月多ク生ズ若
シ人誤ラ占地ト為シ食フトキハ必ラス
吐瀉腸痛或ハ癡狂奔走甚キモ
ノハ死ニ至ル此ノ菌夜光ヲ發ス故ニ
名ツク又早助カケト云昔時早助
ナルモノアリコレヲ食テ死ス弁ハズンハ
アルベカラズ

元菌毒ニ中ルモノ樺皮ヲ剪ゾ飲マ
シム急ヲ救フハ土器ヲケツリ水ニ飲
シム又地上ニ伏サシムルモ可ナリ



月夜蕈二種 大毒アリ

平原茅草下ニ生ズルモノハ占地ニ似タリ
 又一種石曾根^{イシゾノ}木等ノ朽木^{クキ}横倒スルモ
 ノニ生ズ状千硬木耳ノ如ク紫黑色夜間
 光^{ヨル}リ余野刈採藥ノ時友人樺齋ト同ク
 山中ノ栗樹ノ立枯^{タチカレ}ニ生ズルモノヲ見ルニ香蕈^{シイタケ}
 ノ如シ仍テコレヲ得テ家ニ歸リ酒殺^{サシナ}トナス
 食スルモノ皆腹痛吐瀉急ニ樺皮^{カハ}ヲ煎
 シ服サシメテ漸ク解ス故ニ知ル此菌ノ大
 毒アルヲ余ハ幸ニ免ル^{ツシ}ルヲ得タリ謹
 スンバアル可ラズ

香蕈ノ如キモノ



木耳ノ如キモノ



天狗蕈

状千占地カケニ似テ莖ノ高サ
 六七寸其ノ色赤占地ニ似タリ
 大毒アリ人ヲ殺ス



天狗草二種

蓋大ニシ灰黒色
莖ノ手ハ赤色ニシ
蓋上ニ白星點ア
リ大毒アリ入ラ
殺ス



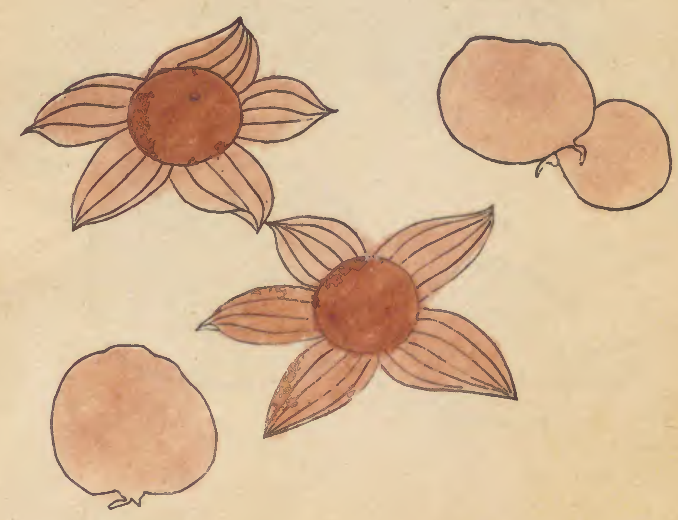
マ、ダンゴ
ツチカクリ
酸漿菌

山林^{キシムテニタ}崖^{下ニ生ズ}初^メ生ズル
トキ松露ノ如ク老スレハ則チ
其ノ外皮折ケテ十ニ枚トナル
中ニ圓子アリ紅娘子^{ホウツギ}ノ状チノ
如シ故ニ此ノ名アリコレヲ用テ
出血ヲ止ム馬勃ト切ヲ同フ又
耳聾菌アリ次ノ條ヲ見ルベシ



ツンホカケ ドンカリ 下總方言
ツチダング マカケ 野州方言
マカシコ 耳聾菌

状千馬勃ニ似テ大サ彈丸ノ如ク又月餅ニ似タリ色松露ト同ジ初生ノ時食スルモノアリ云ク松露ノ如シト然レモ食用ノモノ非ス老スレバ五瓣トナル又大ナルモノアリコレヲ彈ケハ黄粉ヲ出スモシ人誤テ耳ニ入ルトキハ忽チ耳聾トナル故ニ名ツク



キツキノタイマツ

狐華 鬼華 本綱

又狗ノ陰莖ト名ツ初生スルトキハ彈丸ノ如ク忽チ長クナリテ其ノ頭紅色トナル莖淡赭色ナリ此レ亦朝生暮萎ノ菌ナリ小兒呼テ狗溺臺ト云



ニギリダケ

形状一ナラズ好シテ陰濕ノ地ニ生ズ其ノ色淡紅莖白色ナリモシ人コレヲ手ニテ握^{ニギル}トキハ則チ^{ヤセ}瘦^チセ縮^チム放^チツトキハ忽チ勃起ス老^ルトキハ蓋甚タ長大ナリ



モミヂクケ 楓菌

状チ松茸ニ似テ蓋赭黒色襴蒼灰色莖白色ナリ蓋微シラ凹ニシウスノ如シ若シ人此ノ菌ヲ食スレバ笑テ止^マズ蝦夷ノ土俗トベニカルシト云木ノ葉カケ



ウスダケ

蓋ノ状千凹陥ニノ白ノ如ク
故ニ名ク其ノ色潔白大毒
アリ食スベカラズ

蠅

トリダケ又 ハイトリモタセ
ハイトリシメダ

状シメダノ如ク蓋淡緑色
毒アリ飯ニ雜セ盆上ニ撒シ
ラキ蠅コレヲ嘗ムレバ必ズ死ス故
ニ此ノ名アリ



ツエダケ

蓋上ニ皺アリ蘿蔔ダイコンノキリ口ノ如シ
淡黒色柄至ツテ長ク根アリ黒色
日ヲ経テ腐化セズ自然ト乾枯ス
ルテ靈芝ノ如シ



アシナガタケ

山林ニ生ズ状チツエタケニ似テ黄黒色
蓋陰白色茎ノ長サ五六寸餘細根アリ
長二寸許毒アリ食スベカラズ



毒タケニ種

其ノ蓋半ハ青色半ハ紅色
莖白色ナリ大毒アリ人ヲ
殺ス

ドクダケ

其ノ頭火焰ノ如ク紅色ナリ
根黒色班點アリ



火燄ダケ

状千細條ノ珊瑚ノ如ク其
ノ色紅赤火ノ炎々タルガ如シ
高廿三五寸大九モ六尺餘
ニ至ル大毒アリ



タマゴダケ 雞卵菌

状千雞卵ノ如ク蓋莖
トモニ白色矮短ナリコレ
ヲ折レバ其ノ裡黄色小毒
アリ食フ可ク



モヘギダケ 緑茸
状チハツダケニ似テ蓋
嫩綠色茎禰トモニ白
色ナリ毒アリ食フハカ
ラズ



キツ子ダケ 一種

蓋茎トモニ黄色ナリ山林
道傍ニ生ス毒アリ食フ可カ
ラス

白キツ子ダケ
山中ニ生ズ高サ六七寸
蓋茎トモニ白色アリ



アモタシ 牛屎草 黄饅頭イガチ二種

山下路傍或ハ平原ニ生ス
蓋黄色ニ淡黒ヲ抹ス襷ナク
針眼アリ矮脚粘滑フツ肥
タリ倍ニアハケト云又猪ロダ
ケト云毒アリ食料ニ入レズ



キツ子ノワシ

所在希ニコレアリ形椽椽
ノ如ク一寸餘其色淡黄乾
クトキハスル蟬脯乾ノ如シ

ウスタケ 地芥ノ類

又茶臺苔ト云フ状千狐ノワシ
ニ似テ淡緑色蓋中ニ子アリ
芥子ノ如ク雨後多ク田圃ニ生
ズ



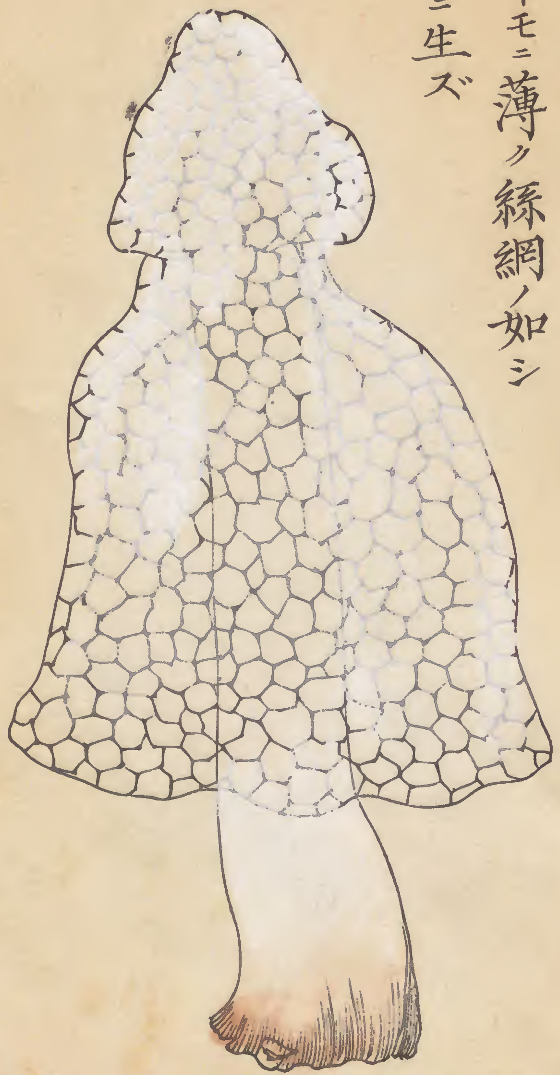
ウスタケ一種

状チ白ノ如ク色紅赤茎ノ長サ三
四寸縦理アリ食料ニ入レズ



虚無僧ダケ 仙人帽 キヌカサセウ京師方言

状チ戴帽ノ如ク全形白色只根下
茶褐色帽衣トモニ薄ク絲網ノ如シ
好シテ陰湿地ニ生ズ



一種 シケダケ
帽茶褐色其衣薄ク
白色根下淡紅色山陰
樹下ニ生ズ



芝類

萬年葦 マンゴケ
イワイダケ
朽木上ニ生ズ靈芝ニ似
テ柄ナク梗木耳ニ似テ柔
軟數百層白色又黒色
ナレモノアリ



マシ子ンダケ 靈芝 三種



オニヤガラ
 タウガシラ 天麻 ノヅキ 野州方言
 一名獨搖芝
 諸州平原及林中陽地ニ生ズ
 晩春莖ヲ葎ス圓ニ淡黄色ソノ
 長スルノ箭ノ如シ根ヲ乾シ藥用
 トナス



赤箭天麻



桑寄生 桑黄
胡孫眼ノ一種ニノ桑樹
上ニ生ズルモノナリ其色淡
黄能ノ中風ノ偏枯ヲ治ス



ホクキダケ

硬木耳ノ一種ナリ質輕
ク白色栗木上ニ生ズコレ
ヲ以テ火^{ホクキ}艾トナス蝦夷地方
多クアリ其土俗カムカルシ
ト云フ



花蕨蓉

野州日光及ヒ富士山中多
ク生ズ嫩^{ツカサ}松^{ツカサ}卵ノ如ク赭褐色
鱗甲アリ花如シ土倍ニクジワ
ウト去フ蓋シ肉蕨蓉ノ轉訛
ナル可シ



キムラダケ日光方言

野洲山中ニ生ズ形樅毬ニ似テ長
大柔軟ナリ根甘藷ニ似テ微彎香
氣アリ九月多ク生ズ蓋シ天麻ノ属カ



日陰カケ

状ニ藁荷ニ似テ褐色五
瓣紫心白花ヲ開ク好ニテ
陰地ニ生ズ

日カケダケ

山陰樹下地ニ就テ叢生
ス高サ五六寸褐色肉瓣
白花ヲ開ク蓋シ天麻ノ
白花ナレモノカ



竹馬サウナンバンキセル
淡紫色ノモノ



ハナツボ列當

状チ天麻ニ似テ鱗甲重丸
色紅褐鱗間ニ淡紅花ヲ開
富岳ノ麓最モ多シ

タケノイシツエ
竹ヲ抱テ生ス硬木耳ノ如クシテ
柔軟白卷紫卷アリ



紅硬木耳

猿ノ腰カケノ紅色ナルモノナリ
裡白色大サ圖ノ如シ

ツカダケ又トガタケ

柵ノ樹上ニ生ズル木耳
ナリ状千胡孫眼ニ似テ
白色産後子宮收ル
モノヲ治ス



エブリコ 落葉松寄生
落葉松ニ生ズル硬木耳ナリ
質輕ク黄白色其ノ味苦烈
能ク腹痛積痛ヲ治ス蝦夷
地方多ク産ス藥圓ニ充ツル
説ハ穩カナラズ



牡丹草

地ニ就テ生ズ頗ル牡丹
花ノ如シ淡緑色甚ク硬
シ木耳ノ属ナリ

