



始



麥作統計

熊本縣編

昭和八年

14.2
T61



昭和八年

麥作統計

昭和八年十一月刊行

熊本縣

熊本縣麥作統計

概 說

昭和八年ニ於ケル麥作付段別ハ八萬三千五百二十八町六段歩ニシテ收穫高ハ八十五萬六千四百二十九石其ノ價額九百四十三萬二千七百九十八圓ヲ算セリ而シテ之ヲ前年ニ比スレバ作付段別ニ於テハ一千百五十五町七段歩(一分四厘)ヲ増シ收穫高ニ於テハ五萬四千四百三十三石(六分)ノ減收ヲ示セリ價額ハ近時穀價ノ騰貴ニ依リ二百八十一萬八千五百三十三圓ヲ増加セリ

蓋シ本年ノ麥作ハ播種後天候適順ニシテ發芽良好ナリシガ其ノ後春分ニ至ル間低温ニシテ降雨少ク日照多カリシ爲一般ニ草丈短キモ分蘖多ク爾後立夏ニ至ルモ尙低温ニシテ降雨多ク莖葉軟弱トナリ出穂後結實期ニ至リ降雨連續シ爲ニ結實ヲ妨ゲラレ尙病害ノ發生セルニ依リ作付反別ノ増加セルニ反シ前年收穫高ニ比シ如上ノ減收ヲ見ルニ至レリ

昭和八年十一月

發行所寄贈本

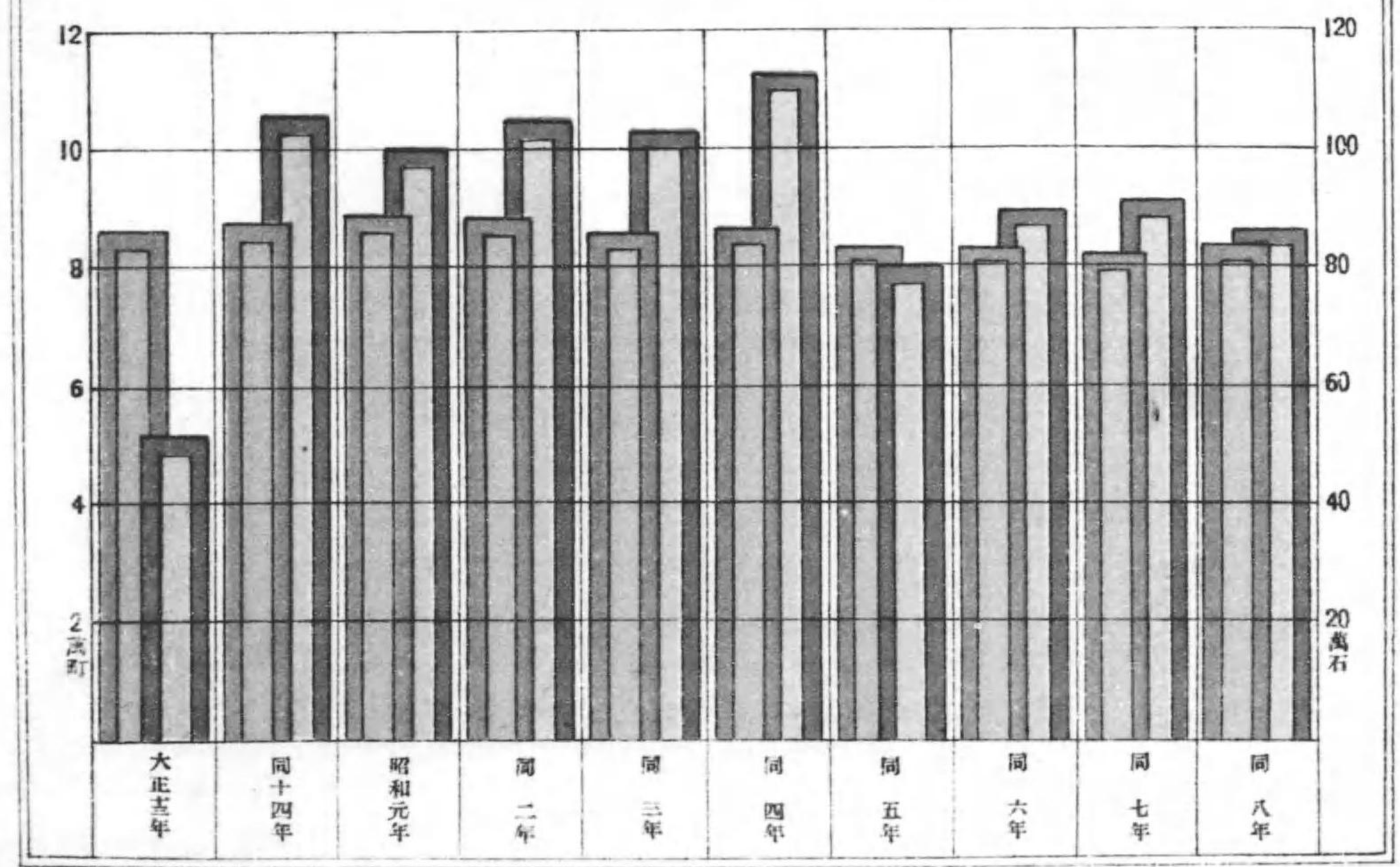
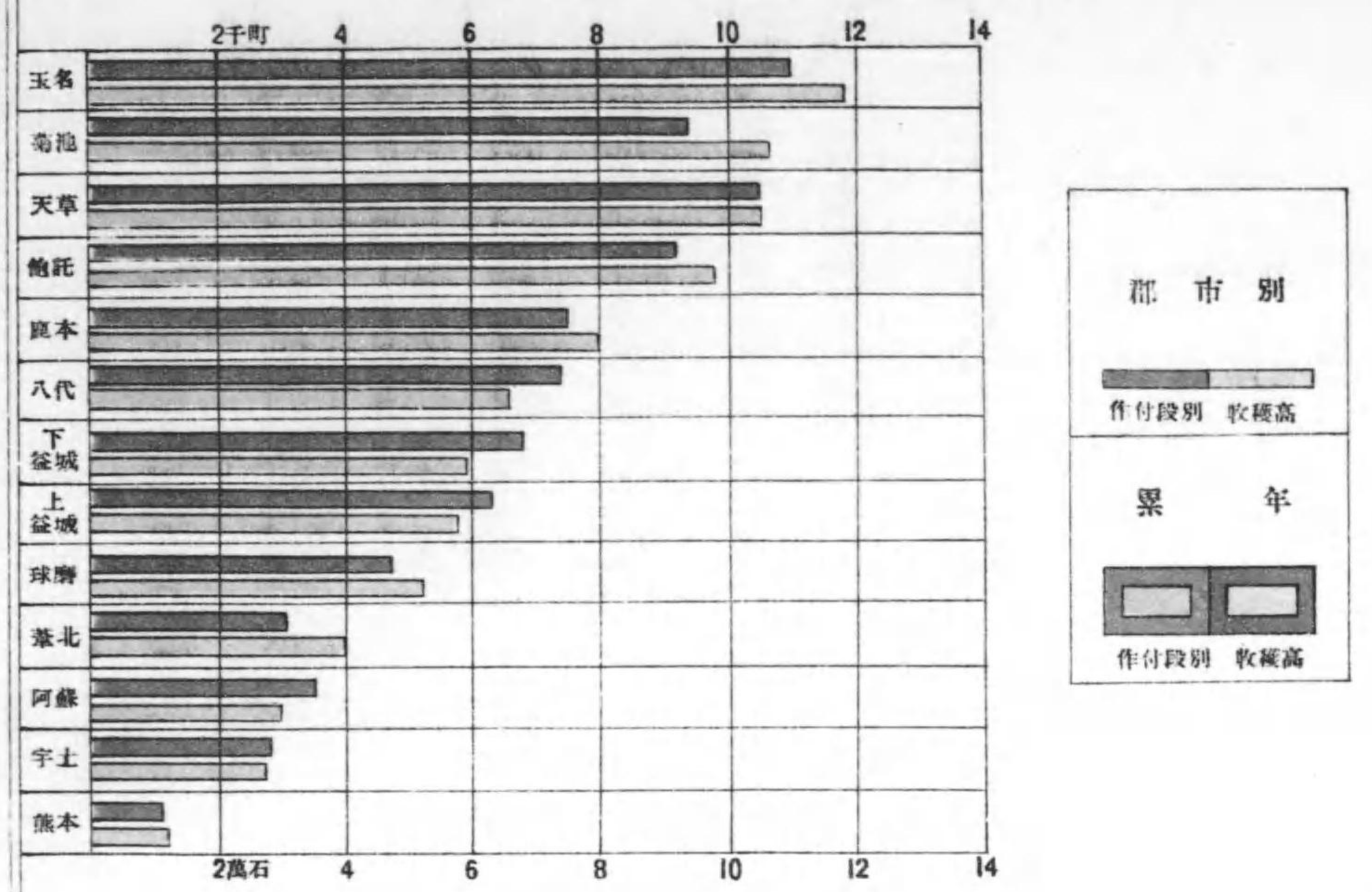


熊本縣知事官房

正 誤 表

頁	箇 所	誤	正
4	一反歩收穫高	1.613 ^石 1.504 ^石 1.573 ^石	1.613 ^石 1.504 ^石 1.573 ^石
8	一反歩收穫高(玉名)	0.965 ^石 0.944 ^石	0.965 ^石 0.944 ^石
21	町村名	八幡村	八幡村
26	價額(大麥)	1,665 ^圓	1,665 ^圓
31	收穫高	— 254 ^石 109 ^石 — 363 ^石	— 254 ^石 109 ^石 — 363 ^石
34	一反歩收穫高	0.733 ^石 0.788 ^石 0.771 ^石 —	0.733 ^石 0.788 ^石 0.711 ^石 —

麥累年及郡市別比較



資料所書讀本

14.29-761

目 次

第 一	累 年 比 較	1—2
第 二	郡 市 別 累 年 比 較	3—6
第 三	郡 市 別	7—8
第 四	町 村 別	9
内	飽 託 郡	9—14
	宇 土 郡	13—16
	玉 名 郡	15—20
	鹿 本 郡	19—24
	菊 池 郡	23—28
	阿 蘇 郡	27—30
	上 益 城 郡	29—34
	下 益 城 郡	33—38
	八 代 郡	37—42
	葦 北 郡	41—42
	球 磨 郡	41—46
	天 草 郡	45—54
	第 五	全 國 麥 收 穫 高

第一 年 累

	作 付 段 別					收 穫 高				
	大 麥	稈 麥	小 麥	燕 麥	計	大 麥	稈 麥	小 麥	燕 麥	計
大正九年	1,950.2	33,361.3	12,145.2	—	47,456.7	25,391	400,642	137,999	—	564,032
	4,919.6	28,564.3	15,560.6	—	49,044.5	56,404	288,955	155,760	—	501,119
	6,869.8	61,925.6	27,705.8	—	96,501.2	81,795	689,597	293,759	—	1,065,151
同 十年	1,860.7	33,715.6	11,622.4	—	47,198.7	17,802	292,524	100,447	—	410,773
	4,620.3	28,392.2	14,663.0	—	47,675.5	41,137	218,392	114,684	—	374,213
	6,481.0	62,107.8	26,285.4	—	94,874.2	58,939	510,916	215,131	—	784,986
同 十一年	1,688.4	33,425.5	11,490.5	—	46,604.4	18,897	341,497	117,007	—	477,401
	4,221.5	27,311.6	14,643.6	—	46,176.7	42,380	239,463	135,261	—	417,104
	5,909.9	60,737.1	26,134.1	—	92,781.1	61,277	580,960	252,268	—	894,505
同 十二年	1,472.4	31,622.3	11,557.8	—	44,652.5	15,788	295,426	104,720	—	415,934
	3,740.8	25,451.1	13,741.7	—	42,933.6	34,156	198,117	116,656	—	348,929
	5,213.2	57,073.4	25,299.5	—	87,586.1	49,944	493,543	221,376	—	764,863
同 十三年	1,412.4	31,423.1	11,300.4	—	44,135.9	10,926	169,221	72,524	—	252,671
	3,634.8	24,668.8	13,372.5	—	41,676.1	28,264	139,072	94,404	—	261,740
	5,074.2	56,091.9	24,672.9	—	85,812.0	39,190	308,293	166,928	—	614,411
同 十四年	1,500.6	32,206.7	11,435.2	3.0	45,145.5	19,326	435,250	133,159	34	587,769
	3,470.9	24,644.1	13,917.8	20.5	42,053.3	39,724	285,360	143,155	208	468,447
	4,971.5	56,850.8	25,353.0	23.5	87,198.8	59,050	720,610	276,314	242	1,056,216
昭和元年	1,368.2	33,361.1	13,041.8	21.6	47,792.7	17,862	405,947	142,687	304	566,800
	3,284.0	24,704.4	13,013.6	33.8	41,035.8	37,899	255,333	136,945	407	430,384
	4,652.2	58,065.5	26,055.4	55.4	88,828.5	55,561	661,280	279,632	711	997,184
同 二年	1,324.8	33,124.9	13,544.8	24.1	48,018.6	17,542	422,410	161,267	247	601,466
	3,080.5	24,260.5	12,775.9	29.5	40,146.4	36,261	269,815	142,641	313	449,030
	4,405.3	57,385.4	26,320.7	53.6	88,165.0	53,803	692,225	303,908	560	1,050,496
同 三年	1,238.8	32,299.0	13,776.6	25.4	47,339.8	17,317	420,780	157,324	353	595,774
	2,691.4	23,297.2	12,570.0	41.0	38,599.6	31,655	265,498	138,343	472	435,968
	3,930.2	55,596.2	26,346.6	66.4	85,939.4	48,972	686,278	295,667	825	1,031,742
同 四年	1,201.1	32,786.3	14,525.1	24.3	48,536.8	17,972	463,825	181,780	371	663,948
	2,671.2	23,079.1	12,499.0	34.7	38,284.0	33,325	284,120	145,898	443	463,786
	3,872.3	55,865.4	27,024.1	59.0	86,820.8	51,297	747,945	327,678	814	1,127,734
同 五年	1,151.4	32,846.9	15,846.0	16.0	49,860.3	12,724	329,637	147,541	186	490,088
	2,293.2	19,556.2	11,285.1	35.2	33,169.7	23,616	181,680	104,314	371	309,981
	3,444.6	52,403.1	27,131.1	51.2	83,030.0	36,340	511,317	251,855	557	800,069
同 六年	1,121.3	33,141.9	16,062.5	14.1	50,339.8	12,870	371,831	159,207	156	544,064
	2,183.2	19,079.2	11,582.4	45.6	32,890.4	24,315	206,225	119,677	757	350,974
	3,304.5	52,221.1	27,644.9	59.7	83,230.2	37,185	578,056	278,884	913	895,038
同 七年	1,054.4	32,684.7	16,528.7	33.2	50,301.0	13,226	373,458	173,508	389	560,581
	2,034.4	18,651.7	11,329.7	56.1	32,071.9	23,649	203,056	122,829	747	350,281
	3,088.8	51,336.4	27,858.4	89.3	82,372.9	36,875	576,514	296,337	1,136	910,862
同 八年	929.4	29,351.2	21,063.6	61.8	51,346.0	10,647	307,691	207,736	617	526,691
	1,798.7	17,330.8	12,973.5	79.6	32,182.6	19,716	177,115	132,143	764	329,738
	2,728.1	46,682.0	33,977.1	141.4	83,528.6	30,363	484,806	339,879	1,381	856,429

比 較

價 額					一 反 步 收 穫 高				
大 麥	稈 麥	小 麥	燕 麥	計	大 麥	稈 麥	小 麥	燕 麥	平 均
953,979	14,285,944	5,361,170	—	20,601,093	1.302	1.201	1.133	—	1.189
					1.147	1.012	1.001	—	1.029
					1.174	1.114	1.060	—	1.104
419,603	5,537,823	3,258,119	—	9,215,545	0.957	0.868	0.864	—	0.870
					0.890	0.769	0.782	—	0.785
					0.909	0.823	0.818	—	0.827
429,057	7,032,852	3,788,655	—	11,250,564	1.119	1.022	1.018	—	1.024
					1.004	0.877	0.924	—	0.962
					1.037	0.954	0.965	—	0.964
374,096	5,831,406	2,970,020	—	9,175,522	1.072	0.934	0.906	—	0.932
					0.913	0.778	0.849	—	0.813
					0.958	0.865	0.875	—	0.855
367,912	5,517,557	2,500,046	—	8,385,515	0.774	0.539	0.642	—	0.572
					0.778	0.564	0.705	—	0.628
					0.776	0.550	0.677	—	0.599
572,230	10,197,551	4,802,761	1,978	15,574,520	1.288	1.351	1.164	1.133	1.302
					1.144	1.158	1.029	1.015	1.114
					1.188	1.268	1.090	1.030	1.211
484,953	8,200,133	4,550,983	4,997	13,241,066	1.306	1.217	1.094	1.407	1.186
					1.148	1.034	1.052	1.204	1.049
					1.194	1.139	1.073	1.283	1.123
453,233	8,097,277	4,866,200	3,660	13,420,370	1.324	1.275	1.191	1.025	1.252
					1.177	1.112	1.116	1.061	1.118
					1.221	1.206	1.155	1.045	1.192
410,565	8,356,952	4,558,290	5,580	13,331,387	1.398	1.303	1.142	1.390	1.259
					1.176	1.140	1.101	1.151	1.121
					1.246	1.234	1.122	1.242	1.201
428,724	8,939,798	4,701,539	5,211	14,075,272	1.496	1.415	1.251	1.527	1.368
					1.248	1.231	1.167	1.277	1.211
					1.325	1.339	1.213	1.380	1.299
251,917	5,118,835	2,969,607	3,475	8,342,934	1.105	1.004	0.931	1.163	0.983
					1.030	0.929	0.942	1.054	0.935
					1.055	0.976	0.928	1.088	0.964
162,312	3,932,139	1,993,813	3,793	6,092,057	1.148	1.122	0.991	1.106	1.081
					1.114	1.081	1.033	1.660	1.067
					1.125	1.107	1.009	1.529	1.075
167,749	3,770,176	2,672,260	4,080	6,614,265	1.254	1.143	1.050	1.172	1.114
					1.162	1.089	1.080	1.332	1.092
					1.194	1.123	1.064	1.272	1.106
198,603	4,758,813	4,467,925	7,457	9,432,798	1.146	1.048	0.989	0.998	1.026
					1.096	1.022	1.019	0.960	1.025
					1.113	1.039	1.000	0.977	1.025

第二郡市別

	作付段別					收穫種高					
	大麥	稈麥	小麥	燕麥	計	大麥	稈麥	小麥	燕麥	計	
熊本	昭和四年	15.0	432.2	304.4	—	751.6	271	6,971	4,577	—	11,819
	同五年	14.1	422.2	293.4	—	729.7	182	4,413	3,242	—	7,837
	同六年	13.0	513.5	327.0	—	853.5	191	7,046	4,167	—	11,404
	同七年	12.3	500.8	332.8	—	845.9	184	6,264	4,079	—	10,527
	同八年	29.1	546.9	549.2	—	1,125.2	385	5,974	5,607	—	11,966
鹿託	昭和四年	77.9	5,708.0	3,215.4	—	9,001.3	1,135	81,918	41,455	—	124,508
	同五年	95.1	5,699.6	3,302.3	—	9,097.0	962	55,276	33,551	—	89,789
	同六年	92.5	5,845.6	3,272.5	—	9,210.6	1,065	63,321	35,853	—	100,239
	同七年	91.5	5,756.6	3,316.6	—	9,164.7	1,237	66,908	38,328	—	106,473
	同八年	105.4	5,230.1	3,868.6	3.3	9,207.4	1,171	54,679	42,238	49	98,137
宇土	昭和四年	2.5	2,283.8	1,185.6	—	3,471.9	31	29,457	12,280	—	41,768
	同五年	2.8	2,002.2	1,003.5	—	3,008.5	26	20,423	8,625	—	29,074
	同六年	2.7	1,935.6	1,017.7	—	2,956.0	27	20,624	9,169	—	29,820
	同七年	5.1	1,781.9	943.6	—	2,730.6	53	19,139	8,520	—	27,712
	同八年	7.4	1,696.1	1,114.9	—	2,818.4	85	17,639	9,791	—	27,515
玉名	昭和四年	87.1	9,691.9	2,293.0	7.4	12,079.4	1,294	133,340	34,108	90	168,832
	同五年	66.1	8,898.6	2,210.5	—	11,375.2	749	91,838	26,117	—	118,704
	同六年	62.1	9,050.1	2,335.9	—	11,448.1	775	105,285	30,186	—	136,246
	同七年	62.7	8,675.5	2,572.1	—	11,310.3	792	101,484	33,215	—	135,491
	同八年	39.0	7,603.0	3,365.6	3	11,007.9	451	78,426	39,749	3	118,629
鹿本	昭和四年	649.0	4,932.3	3,418.7	5.7	9,005.7	7,240	71,945	43,816	63	123,064
	同五年	415.7	4,399.9	2,907.4	4.8	7,727.8	3,742	46,845	28,167	40	78,794
	同六年	431.9	4,478.6	2,849.0	5.1	7,764.6	4,001	51,296	30,020	42	85,359
	同七年	388.9	4,376.0	2,774.2	6.4	7,545.5	3,997	53,094	30,234	50	87,375
	同八年	308.6	3,931.2	3,289.9	8.0	7,537.7	3,425	43,129	33,469	69	80,092
菊池	昭和四年	1,158.6	4,459.1	4,034.8	14.7	9,667.2	17,409	72,983	52,189	152	142,733
	同五年	1,122.1	4,396.5	4,026.6	18.8	9,564.0	12,185	50,987	40,958	125	104,255
	同六年	1,018.5	4,401.5	3,889.1	20.9	9,330.0	12,458	58,090	44,638	353	115,539
	同七年	969.3	4,300.5	3,754.4	23.7	9,052.9	12,235	56,481	45,809	310	114,835
	同八年	928.2	3,925.9	4,466.3	62.0	9,382.4	11,031	46,204	49,063	497	106,795
阿蘇	昭和四年	810.7	1,363.6	1,187.2	15.0	3,376.5	10,259	18,967	11,132	170	40,528
	同五年	768.4	1,191.7	1,328.2	6.4	3,294.7	8,483	12,484	10,065	125	31,157
	同六年	722.1	1,162.0	1,331.5	7.9	3,213.5	7,978	13,927	11,117	140	33,162
	同七年	661.7	1,058.2	1,358.0	12.4	3,090.3	7,426	12,166	11,263	213	31,068
	同八年	544.9	1,000.1	1,982.6	31.8	3,559.4	5,445	9,147	15,139	262	29,993
上益城	昭和四年	611.4	3,781.8	1,941.1	4.7	6,339.0	7,557	45,780	22,398	99	75,834
	同五年	544.2	3,580.6	2,018.0	4.7	6,147.5	5,605	28,662	16,400	53	50,720
	同六年	547.9	3,344.1	2,272.7	5.1	6,169.8	6,311	29,715	18,822	53	54,901
	同七年	483.8	3,525.6	2,192.4	15.6	6,217.4	6,085	35,225	21,572	140	63,022
	同八年	402.2	2,950.4	2,987.7	9.8	6,350.1	4,454	26,868	26,875	86	58,283

累年比較

大	價額					一反歩收穫種高				
	大麥	稈麥	小麥	燕麥	計	大麥	稈麥	小麥	燕麥	平均
2,799	86,650	72,317	—	—	161,766	1.807	1.613	1.504	—	1.573
1,516	45,675	38,418	—	—	85,609	1.291	1.045	1.105	—	1.074
980	48,617	28,961	—	—	78,558	1.469	1.372	1.274	—	1.336
981	40,716	45,277	—	—	86,974	1.504	1.251	1.226	—	1.244
2,695	50,062	68,686	—	—	121,443	1.323	1.092	1.021	—	1.063
10,926	962,500	595,684	—	—	1,169,110	1.457	1.435	1.289	—	1.383
7,505	546,718	385,228	—	—	939,451	1.012	0.970	1.016	—	0.987
5,251	403,408	247,916	—	—	656,575	1.151	1.083	1.096	—	1.088
5,161	401,980	349,509	—	—	756,650	1.352	1.162	1.156	—	1.162
8,055	516,149	528,719	221	—	1,053,144	1.111	1.045	1.092	1.482	1.066
252	338,543	175,159	—	—	513,954	1.240	1.290	1.036	—	1.203
213	204,283	108,212	—	—	312,708	0.929	1.020	0.859	—	0.966
135	141,306	68,470	—	—	209,911	1.000	1.066	0.901	—	1.009
277	124,803	77,969	—	—	203,049	1.039	1.074	0.903	—	1.015
631	166,392	129,763	—	—	296,786	1.149	1.040	0.878	—	0.976
12,587	1,540,878	479,538	450	—	2,033,453	1.486	1.376	1.487	1.216	1.398
6,373	858,287	316,459	—	—	1,181,119	1.133	1.032	1.187	—	1.062
4,313	695,859	219,916	—	—	920,088	1.248	1.163	1.292	—	1.190
4,496	650,425	307,087	—	—	962,008	1.263	1.170	1.291	—	1.198
3,556	774,037	525,710	12	—	1,303,315	1.156	1.032	1.181	1.000	1.074
58,953	817,651	601,808	422	—	1,478,834	1.116	1.459	1.282	1.105	1.367
25,033	451,725	328,622	240	—	805,620	0.900	1.065	0.969	0.833	1.020
18,199	321,980	210,077	159	—	550,415	0.926	1.145	1.054	0.824	1.009
19,933	337,633	272,570	212	—	630,348	1.028	1.213	1.090	0.781	1.158
24,222	428,063	440,809	407	—	893,501	1.110	1.097	1.017	0.863	1.063
150,413	804,624	732,837	1,116	—	1,688,990	1.503	1.637	1.293	1.034	1.476
88,429	477,023	458,555	951	—	1,024,958	1.086	1.160	1.107	0.665	1.090
46,887	361,713	289,909	1,752	—	700,261	1.223	1.320	1.148	1.689	1.238
56,198	343,079	423,480	1,102	—	823,859	1.262	1.313	1.220	1.080	1.268
68,458	449,439	651,055	2,851	—	1,171,803	1.188	1.177	1.099	0.802	1.138
78,824	226,296	152,029	1,197	—	458,346	1.265	1.391	0.938	1.133	1.200
52,856	117,220	110,627	888	—	281,591	1.104	1.048	0.758	1.953	0.946
35,421	91,773	79,519	629	—	207,342	1.105	1.209	0.835	1.772	1.032
30,874	74,680	94,095	824	—	200,473	1.122	1.150	0.829	1.718	1.005
32,405	77,920	180,288	1,084	—	291,397	0.999	0.915	0.764	0.824	0.843
61,143	521,210	318,149	679	—	901,181	1.236	1.211	1.154	2.106	1.196
39,004	277,123	192,617	281	—	509,025	1.030	0.800	0.813	1.128	0.825
29,115	184,974	124,578	121	—	338,788	1.152	0.889	0.828	1.039	0.890
26,902	208,966	189,062	418	—	425,348	1.258	0.999	0.984	0.897	1.014
31,268	249,949	353,027	468	—	634,712	1.107	0.911	0.900	0.878	0.918

第二 郡 市 別

	作 付 段 別					收 穫 高					
	大 麥	裸 麥	小 麥	燕 麥	計	大 麥	裸 麥	小 麥	燕 麥	計	
下益城	昭和四五年	59.7	5,325.4	2,410.9	—	7,796.0	755	60,107	25,017	—	85,879
	同五六七	58.9	4,691.7	2,255.3	—	7,005.9	483	40,154	18,513	—	59,150
	同七八	63.0	4,708.0	2,234.6	—	7,005.6	559	43,518	19,126	—	63,203
	同	61.0	4,559.1	2,320.4	—	6,950.5	618	43,232	20,344	—	64,194
八代	昭和四五年	109.1	4,276.7	3,038.0	—	7,423.8	1,239	49,465	34,655	—	85,359
	同五六七	78.5	4,035.8	3,468.5	—	7,582.8	687	28,712	25,690	—	55,089
	同七八	95.9	3,802.8	3,487.4	—	7,386.1	739	33,662	29,289	—	63,690
	同	100.1	3,797.2	3,502.5	2.1	7,401.9	1,038	33,825	32,244	25	67,132
葦北	昭和四五年	7	2,702.7	568.2	—	3,271.6	14	42,906	7,694	—	50,614
	同五六七	9	2,533.2	532.4	—	3,066.5	10	28,620	5,321	—	33,951
	同七八	7	2,520.5	538.6	—	3,059.8	6	32,255	5,860	—	38,121
	同	8	2,491.6	624.9	—	3,117.3	8	33,828	7,054	—	40,890
球磨	昭和四五年	290.0	1,740.0	1,826.2	11.5	3,867.7	4,082	23,928	23,255	240	51,505
	同五六七	277.2	1,704.6	1,983.3	16.5	3,981.6	3,218	18,090	20,201	214	41,723
	同七八	253.7	1,737.0	2,198.2	20.7	4,209.6	3,066	18,643	22,453	325	44,487
	同	251.1	1,760.7	2,265.2	24.1	4,301.1	3,194	21,413	25,875	398	50,900
天草	昭和四五年	6	9,167.9	1,600.6	—	10,769.1	11	110,178	15,102	—	125,291
	同五六七	6	8,846.5	1,801.7	—	10,648.8	8	84,813	15,005	—	99,826
	同七八	5	8,731.8	1,890.7	—	10,623.0	9	100,674	18,184	—	118,867
	同	5	8,752.7	1,891.3	—	10,644.5	8	93,455	17,780	—	111,243
計	昭和四五年	3,872.3	55,865.4	27,024.1	59.0	86,820.8	51,297	747,945	327,678	814	1,127,734
	同五六七	3,444.6	52,403.1	27,131.1	51.2	83,030.0	36,340	511,317	251,855	557	800,069
	同七八	3,304.5	52,221.1	27,644.9	59.7	83,230.2	37,185	578,056	278,884	913	895,038
	同	3,088.8	51,336.4	27,858.4	89.3	82,372.9	36,875	576,514	296,337	1,136	910,862
	2,728.1	46,682.0	33,977.1	141.4	83,528.6	30,363	484,806	339,879	1,381	856,429	

累 年 比 較 (續)

大	價 額					一 反 步 收 穫 高				
	大 麥	裸 麥	小 麥	燕 麥	計	大 麥	裸 麥	小 麥	燕 麥	平 均
昭和四五年	6,828	683,518	381,777	—	1,072,123	1.265	1.129	1.038	—	1.102
同五六七	3,715	375,597	217,091	—	596,403	0.820	0.856	0.821	—	0.844
同七八	2,795	284,140	137,557	—	424,492	0.887	0.924	0.856	—	0.902
同	3,138	268,009	187,867	—	459,014	1.013	0.948	0.873	—	0.924
	4,533	352,614	349,584	—	706,731	1.010	0.835	0.885	—	0.872
八代	11,401	585,532	518,381	—	1,115,314	1.136	1.157	1.141	—	1.150
同五六七	5,344	300,463	316,816	—	622,623	0.875	0.712	0.741	—	0.726
同七八	3,987	237,595	231,204	—	472,786	0.771	0.885	0.840	—	0.862
同	5,369	217,212	276,444	88	499,113	1.037	0.891	0.921	1.190	0.907
	3,570	318,392	453,717	—	775,679	0.889	0.900	0.894	—	0.897
葦北	140	554,687	126,142	—	680,969	2.000	1.588	1.354	—	1.547
同五六七	84	316,663	68,907	—	385,654	1.111	1.130	0.999	—	1.107
同七八	35	237,602	49,302	—	286,939	0.857	1.280	1.088	—	1.246
同	48	242,381	65,010	—	307,439	1.000	1.358	1.129	—	1.312
	63	322,639	117,764	—	440,466	1.000	1.371	1.108	—	1.309
球磨	34,349	270,569	310,086	1,347	616,351	1.408	1.375	1.273	2.087	1.332
同五六七	20,878	170,620	225,309	1,115	417,922	1.116	1.061	1.019	1.297	1.048
同七八	15,126	124,635	145,887	1,132	286,780	1.209	1.073	1.021	1.570	1.057
同	14,312	135,947	213,181	1,436	364,876	1.272	1.216	1.143	1.651	1.183
	19,039	180,637	421,948	2,414	624,038	1.139	1.159	1.105	1.584	1.127
天草	109	1,547,140	237,632	—	1,784,881	1.833	1.202	0.944	—	1.163
同五六七	67	977,438	202,746	—	1,180,251	1.333	0.959	0.833	—	0.934
同七八	68	798,537	160,517	—	959,122	1.800	1.153	0.962	—	1.119
同	60	724,345	170,709	—	895,114	1.600	1.068	0.940	—	1.045
	108	872,820	246,855	—	1,119,783	1.500	1.030	0.902	—	1.005
計	428,724	8,939,798	4,701,539	5,211	14,075,272	1.325	1.339	1.213	1.380	1.299
同五六七	251,017	5,118,835	2,969,607	3,475	8,342,934	1.055	0.976	0.928	1.088	0.964
同七八	162,312	3,932,139	1,993,813	3,793	6,092,057	1.125	1.107	1.009	1.529	1.075
同	167,749	3,770,176	2,672,260	4,080	6,614,265	1.194	1.123	1.064	1.272	1.106
	198,603	4,758,313	4,467,925	7,457	9,432,798	1.113	1.039	1.000	0.977	1.025

第三郡市

	別	作付					收穫						
		大麥	稈麥	小麥	燕麥	計	大麥	稈麥	小麥	燕麥	計		
熊	本	町	21.1	293.5	418.3	—	732.9	257	3,071	4,030	—	7,358	
		里	8.0	253.4	130.9	—	392.3	128	2,903	1,577	—	4,608	
		計	29.1	546.9	549.2	—	1,125.2	385	5,974	5,607	—	11,966	
龜	託	町	65.1	2,809.5	1,749.8	3	4,624.7	720	28,173	17,857	4	46,754	
		里	40.3	2,420.6	2,118.8	3.0	4,582.7	451	26,506	24,381	45	51,383	
		計	105.4	5,230.1	3,868.6	3.3	9,207.4	1,171	54,679	42,238	49	98,137	
宇	土	町	6.6	1,093.6	823.5	—	1,923.7	77	11,143	7,029	—	18,249	
		里	8	602.5	291.4	—	894.7	8	6,496	2,762	—	9,266	
		計	7.4	1,696.1	1,114.9	—	2,818.4	85	17,639	9,791	—	27,515	
玉	名	町	30.3	5,532.8	2,345.4	3	7,908.8	367	58,882	28,037	3	87,289	
		里	8.7	2,070.2	1,020.2	—	3,099.1	84	19,544	11,712	—	31,340	
		計	39.0	7,603.0	3,365.6	3	11,007.9	451	78,426	39,749	3	118,629	
鹿	本	町	113.4	2,697.6	1,995.5	5.5	4,812.0	1,328	31,171	20,043	49	52,591	
		里	195.2	1,233.6	1,294.4	2.5	2,725.7	2,097	11,958	13,426	20	27,501	
		計	308.6	3,931.2	3,289.9	8.0	7,537.7	3,425	43,129	33,469	69	80,092	
菊	池	町	258.2	2,613.4	1,908.5	27.4	4,807.5	3,246	31,386	19,952	189	54,773	
		里	670.0	1,312.5	2,557.8	34.6	4,574.9	7,785	14,818	29,111	308	52,022	
		計	928.2	3,925.9	4,466.3	62.0	9,382.4	11,031	46,204	49,063	497	106,795	
阿	蘇	町	148.7	518.0	454.0	10.9	1,131.6	1,500	4,811	4,098	133	10,542	
		里	396.2	482.1	1,528.6	20.9	2,427.8	3,945	4,336	11,041	129	19,451	
		計	544.9	1,000.1	1,982.6	31.8	3,559.4	5,445	9,147	15,139	262	29,993	
上	益	城	町	98.0	1,665.8	2,008.1	5.2	3,777.1	1,096	14,524	17,260	52	32,932
			里	304.2	1,284.6	979.6	4.6	2,573.0	3,358	12,344	9,615	34	25,351
			計	402.2	2,950.4	2,987.7	9.8	6,350.1	4,454	26,868	26,875	86	58,283
下	益	城	町	43.4	2,896.3	2,554.8	—	5,494.5	445	26,196	23,083	—	49,724
			里	13.8	1,050.0	294.0	—	1,357.8	133	7,764	2,119	—	10,016
			計	57.2	3,946.3	2,848.8	—	6,852.3	578	33,960	25,202	—	59,740
八	代	計	町	51.6	2,691.0	3,614.5	—	6,357.1	448	24,323	32,190	—	56,961
			里	8.0	772.6	260.0	—	1,040.6	82	6,838	2,444	—	9,364
			計	59.6	3,463.6	3,874.5	—	7,397.7	530	31,161	34,634	—	66,325
葦	北	計	町	7	1,582.9	375.8	—	1,959.4	7	21,529	4,417	—	25,953
			里	2	778.4	349.6	—	1,128.2	2	10,839	3,621	—	14,462
			計	9	2,361.3	725.4	—	3,087.6	9	32,368	8,038	—	40,415
球	磨	計	町	92.3	1,220.2	1,964.9	12.2	3,289.6	1,156	14,590	22,317	187	38,250
			里	152.7	334.2	921.5	14.0	1,422.4	1,634	3,427	9,568	228	14,857
			計	245.0	1,554.4	2,886.4	26.2	4,712.0	2,790	18,017	31,885	415	53,107
天	草	計	町	—	3,736.6	790.5	—	4,527.1	—	37,892	7,423	—	45,315
			里	6	4,736.1	1,226.7	—	5,962.4	9	49,342	10,766	—	60,117
			計	6	8,472.7	2,017.2	—	10,490.5	9	87,234	18,189	—	105,432
合	計	計	町	929.4	29,351.2	21,003.6	61.8	51,346.0	10,647	307,691	207,736	617	526,691
			里	1,798.7	17,330.8	12,973.5	79.6	32,182.6	19,716	177,115	132,143	764	329,738
			計	2,728.1	46,682.0	33,977.1	141.4	83,528.6	30,363	484,806	339,879	1,381	856,429

別 昭和八年

一	反	步	收	種	高	價				
						大麥	稈麥	小麥	燕麥	計
町	1.218	1.046	0.963	—	—	—	—	—	—	—
里	1.600	1.146	1.205	—	—	2,695	50,062	68,686	—	121,443
計	1.323	1.092	1.021	—	—	—	—	—	—	—
町	1.106	1.003	1.021	1.333	—	—	—	—	—	—
里	1.119	1.095	1.151	1.500	—	8,055	516,149	528,719	221	1,053,144
計	1.111	1.045	1.052	1.482	—	—	—	—	—	—
町	1.167	1.019	0.854	—	—	—	—	—	—	—
里	1.000	1.078	0.948	—	—	631	166,392	129,763	—	296,786
計	1.149	1.040	0.878	—	—	—	—	—	—	—
町	1.211	1.064	1.195	1.000	—	—	—	—	—	—
里	965	944	1.148	—	—	3,556	774,037	525,710	12	1,303,315
計	1.156	1.032	1.181	1.000	—	—	—	—	—	—
町	1.171	1.156	1.007	0.891	—	—	—	—	—	—
里	1.074	0.969	1.037	0.800	—	24,222	428,063	440,809	407	893,501
計	1.110	1.097	1.017	0.863	—	—	—	—	—	—
町	1.257	1.201	1.045	0.690	—	—	—	—	—	—
里	1.162	1.129	1.138	0.890	—	68,458	449,439	651,055	2,851	1,171,803
計	1.188	1.177	1.099	0.802	—	—	—	—	—	—
町	1.009	0.929	0.905	1.220	—	—	—	—	—	—
里	0.996	0.899	0.722	0.677	—	32,405	77,620	180,288	1,084	291,397
計	0.999	0.915	0.764	0.824	—	—	—	—	—	—
町	1.118	0.872	0.860	1.000	—	—	—	—	—	—
里	1.104	0.961	0.982	0.739	—	31,268	249,949	353,027	468	634,712
計	1.107	0.911	0.900	0.878	—	—	—	—	—	—
町	1.025	0.904	0.904	—	—	—	—	—	—	—
里	0.964	0.739	0.721	—	—	4,533	352,614	349,584	—	706,731
計	1.010	0.825	0.885	—	—	—	—	—	—	—
町	0.868	0.904	0.891	—	—	—	—	—	—	—
里	1.025	0.885	0.940	—	—	3,570	318,392	453,717	—	775,679
計	0.882	0.900	0.894	—	—	—	—	—	—	—
町	1.000	1.360	1.175	—	—	—	—	—	—	—
里	1.000	1.392	1.036	—	—	63	322,639	117,764	—	440,466
計	1.000	1.371	1.108	—	—	—	—	—	—	—
町	1.252	1.196	1.136	1.533	—	—	—	—	—	—
里	1.070	1.025	1.038	1.629	—	19,039	180,637	421,948	2,414	624,038
計	1.139	1.159	1.105	1.584	—	—	—	—	—	—
町	—	1.014	0.939	—	—	—	—	—	—	—
里	1.500	1.042	0.879	—	—	108	872,820	246,855	—	1,119,783
計	1.500	1.030	0.902	—	—	—	—	—	—	—
町	1.146	1.048	0.989	0.998	—	—	—	—	—	—
里	1.096	1.022	1.019	0.960	—	198,603	4,758,813	4,467,925	7,457	9,432,798
計	1.113	1.039	1.000	0.977	—	—	—	—	—	—

第 四 町 村

		作 付 段 別					收 穫 高				
		大 麥	稗 麥	小 麥	燕 麥	計	大 麥	稗 麥	小 麥	燕 麥	計
玉	小 天 村	町	120.0	80.0	—	200.0	—	1,560	720	—	2,280
		計	50.0	40.0	—	90.0	—	480	480	—	960
	山 北 村	町	170.0	120.0	—	290.0	—	2,040	1,200	—	3,240
		計	9	48.5	47.7	97.1	10	378	386	—	774
	木 葉 村	町	164.7	109.2	—	274.9	12	1,845	1,256	—	3,113
		計	1.9	213.2	156.9	372.0	22	2,223	1,642	—	3,887
	梅 林 村	町	2	56.3	20.3	76.8	2	676	244	—	922
		計	2	16.7	3.3	20.0	—	134	33	—	167
	花 簇 村	町	73.0	23.6	—	96.8	2	810	277	—	1,089
		計	—	180.0	42.0	222.0	—	1,800	504	—	2,304
	小 田 村	町	—	35.0	11.5	46.5	—	350	115	—	465
		計	—	215.0	53.5	268.5	—	2,150	619	—	2,769
	江 田 村	町	—	120.5	25.3	145.8	—	1,085	240	—	1,325
		計	—	4.0	2.2	6.2	—	36	21	—	57
	東 郷 村	町	—	124.5	27.5	152.0	—	1,121	261	—	1,382
計		—	65.0	22.0	87.0	—	1,027	242	—	1,269	
川 沿 村	町	—	29.5	2.6	32.1	—	325	23	—	348	
	計	—	94.5	24.6	119.1	—	1,352	265	—	1,617	
月 瀬 村	町	3	73.0	22.5	95.8	3	730	270	—	1,003	
	計	3	21.0	13.0	34.3	3	168	130	—	301	
玉 名 村	町	6	94.0	35.5	130.1	6	898	400	—	1,304	
	計	—	64.1	52.4	116.8	—	769	419	3	1,191	
石 貫 村	町	—	44.3	28.0	72.3	—	443	196	—	639	
	計	—	108.4	80.4	189.1	—	1,212	615	3	1,830	
大 原 村	町	—	65.1	32.4	97.5	—	729	363	—	1,092	
	計	—	21.4	8.4	29.8	—	86	50	—	136	
坂 下 村	町	—	86.5	40.8	127.3	—	815	413	—	1,228	
	計	—	61.5	18.8	80.3	—	517	154	—	671	
神 尾 村	町	—	28.3	2.6	30.9	—	113	11	—	124	
	計	—	89.8	21.4	111.2	—	630	165	—	795	
大 原 村	町	5	135.3	49.7	185.5	6	1,082	596	—	1,684	
	計	5	135.3	49.7	185.5	6	1,082	596	—	1,684	
神 尾 村	町	—	63.7	18.4	82.1	—	637	221	—	858	
	計	—	20.1	2.2	22.3	—	161	20	—	181	
大 原 村	町	—	83.8	20.6	104.4	—	798	241	—	1,039	
	計	—	126.0	12.5	138.5	—	1,512	150	—	1,662	
大 原 村	町	—	58.1	9.5	67.6	—	697	124	—	821	
	計	—	184.1	22.0	206.1	—	2,209	274	—	2,483	
大 原 村	町	—	112.4	38.9	151.3	—	1,124	389	—	1,513	
	計	—	36.2	4.4	40.6	—	290	35	—	325	
大 原 村	町	—	148.6	43.3	191.9	—	1,414	424	—	1,838	
	計	—	105.6	45.1	150.7	—	950	437	—	1,387	
大 原 村	町	7	133.9	21.1	155.7	6	1,152	209	—	1,367	
	計	7	239.5	66.2	306.4	6	2,102	646	—	2,754	
大 原 村	町	—	135.7	114.0	249.7	—	1,493	1,277	—	2,770	
	計	—	100.5	57.5	158.0	—	955	575	—	1,530	
大 原 村	町	—	236.2	171.5	407.7	—	2,448	1,852	—	4,300	
	計	—	—	—	—	—	—	—	—	—	

別 (續)

一 段 步 收 穫 高				價 額				
大 麥	稗 麥	小 麥	燕 麥	大 麥	稗 麥	小 麥	燕 麥	計
百	百	百	百	円	円	円	円	円
—	1,300	0,900	—	—	20,400	18,000	—	38,400
—	0,960	1,200	—	—	—	—	—	—
1,100	0,780	0,810	—	154	21,119	20,525	—	41,798
1,240	1,120	1,150	—	—	—	—	—	—
1,200	1,200	1,200	—	15	8,040	3,463	—	11,518
—	0,800	1,000	—	—	—	—	—	—
—	1,000	1,200	—	—	21,500	7,911	—	29,411
—	1,000	1,000	—	—	—	—	—	—
—	0,900	0,950	—	—	12,611	3,654	—	16,265
—	0,900	0,950	—	—	—	—	—	—
—	1,580	1,100	—	—	12,488	3,525	—	15,963
—	1,100	0,880	—	—	—	—	—	—
1,000	1,000	1,200	—	54	10,058	5,900	—	16,012
1,000	0,800	1,000	—	—	—	—	—	—
—	1,200	0,800	1,000	—	10,302	7,380	12	17,694
—	1,000	0,700	—	—	—	—	—	—
—	1,120	1,120	—	—	7,335	5,782	—	13,117
—	0,400	0,600	—	—	—	—	—	—
—	0,840	0,821	—	—	5,985	2,310	—	8,295
—	0,400	0,416	—	—	—	—	—	—
1,200	0,800	1,200	—	42	10,550	7,748	—	18,340
—	—	—	—	—	—	—	—	—
—	1,000	1,200	—	—	7,980	3,193	—	11,173
—	0,800	0,900	—	—	—	—	—	—
—	1,200	1,200	—	—	22,090	3,699	—	25,789
—	1,200	1,300	—	—	—	—	—	—
—	1,000	1,000	—	—	12,373	5,830	—	18,203
—	0,800	0,800	—	—	—	—	—	—
0,880	0,900	0,970	—	48	21,020	8,883	—	29,951
—	0,860	0,990	—	—	—	—	—	—
—	1,100	1,120	—	—	24,480	25,002	—	49,482
—	0,950	1,000	—	—	—	—	—	—

第 四 町 村

	作 付 段 別					收 穫 高					
	大 麥	稈 麥	小 麥	燕 麥	計	大 麥	稈 麥	小 麥	燕 麥	計	
鹿 本 郡	川 邊 村	町	町	町	町	町	石	石	石	石	
	川 邊 村	田	55.0	41.2	—	96.2	—	600	453	—	1,053
		畑	3.0	46.0	36.0	—	85.0	33	322	324	679
	川 邊 村	計	3.0	101.0	77.2	—	181.2	33	922	777	1,732
		八 幡 村	町	町	町	町	町	石	石	石	石
	八 幡 村	田	1.9	94.3	141.2	—	237.4	30	1,131	1,412	2,573
		畑	7.3	—	12.0	—	19.3	117	—	120	237
	八 幡 村	計	9.2	94.3	153.2	—	256.7	147	1,131	1,532	2,810
		平 小 城 村	町	町	町	町	町	石	石	石	石
	平 小 城 村	田	—	61.1	54.3	—	115.4	—	489	467	956
		畑	1.6	56.0	31.2	—	88.8	14	336	203	553
	平 小 城 村	計	1.6	117.1	85.5	—	204.2	14	825	670	1,509
		三 岳 村	町	町	町	町	町	石	石	石	石
	三 岳 村	田	—	152.3	72.7	—	225.0	—	1,340	516	1,856
		畑	—	17.8	6.2	—	24.0	—	112	33	145
三 岳 村	計	—	170.1	78.9	—	249.0	—	1,452	549	2,001	
	廣 見 村	町	町	町	町	町	石	石	石	石	
廣 見 村	田	—	102.6	41.3	—	143.9	—	1,577	593	2,170	
	畑	—	11.7	23.4	—	35.1	—	137	302	439	
廣 見 村	計	—	114.3	64.7	—	179.0	—	1,714	895	2,609	
	岩 野 村	町	町	町	町	町	石	石	石	石	
岩 野 村	田	—	55.0	80.0	—	135.0	—	660	720	1,380	
	畑	—	36.0	21.0	—	57.0	—	360	189	549	
岩 野 村	計	—	91.0	101.0	—	192.0	—	1,020	909	1,929	
	岳 間 村	町	町	町	町	町	石	石	石	石	
岳 間 村	田	—	108.5	58.4	—	166.9	—	1,389	654	2,043	
	畑	—	8.5	7.5	—	16.0	—	82	63	145	
岳 間 村	計	—	117.0	65.9	—	182.9	—	1,471	717	2,188	
	內 田 村	町	町	町	町	町	石	石	石	石	
內 田 村	田	2.4	195.6	83.9	—	281.9	34	2,738	839	3,611	
	畑	1.6	35.9	23.3	—	60.8	16	359	233	608	
內 田 村	計	4.0	231.5	107.2	—	342.7	50	3,097	1,072	4,219	
	六 郷 村	町	町	町	町	町	石	石	石	石	
六 郷 村	田	6.3	119.4	94.1	—	219.8	78	1,311	941	2,330	
	畑	4.5	12.3	23.1	—	39.9	45	116	231	392	
六 郷 村	計	10.8	131.7	117.2	—	259.7	123	1,427	1,172	2,722	
	稻 田 村	町	町	町	町	町	石	石	石	石	
稻 田 村	田	5.5	255.6	109.2	—	370.3	55	3,067	1,310	4,432	
	畑	3.6	1.1	2.6	—	7.3	36	11	26	73	
稻 田 村	計	9.1	256.7	111.8	—	377.6	91	3,078	1,336	4,505	
	來 民 町	町	町	町	町	町	石	石	石	石	
來 民 町	田	4.6	100.2	70.7	—	175.5	51	1,002	707	1,760	
	畑	9.3	28.9	5.7	—	43.9	74	173	34	281	
來 民 町	計	13.9	129.1	76.4	—	219.4	125	1,175	741	2,041	
	三 玉 村	町	町	町	町	町	石	石	石	石	
三 玉 村	田	7.8	100.5	54.0	1.6	163.9	62	905	422	1,411	
	畑	8.8	43.2	17.6	2	69.8	62	346	123	532	
三 玉 村	計	16.6	143.7	71.6	1.8	233.7	124	1,251	555	1,943	
	大 道 村	町	町	町	町	町	石	石	石	石	
大 道 村	田	19.8	125.3	70.5	—	215.6	319	1,880	776	2,975	
	畑	22.0	55.0	33.1	—	110.1	253	715	364	1,332	
大 道 村	計	41.8	180.3	103.6	—	325.7	572	2,595	1,140	4,307	
	中 富 村	町	町	町	町	町	石	石	石	石	
中 富 村	田	6.3	282.6	108.7	—	397.6	76	3,391	1,304	4,771	
	畑	—	—	—	—	—	—	—	—	—	
中 富 村	計	6.3	282.6	108.7	—	397.6	76	3,391	1,304	4,771	
	千 田 村	町	町	町	町	町	石	石	石	石	
千 田 村	田	10.0	110.5	155.3	—	275.8	100	1,216	1,553	2,869	
	畑	11.0	87.5	89.5	—	188.0	121	875	895	1,891	
千 田 村	計	21.0	198.0	244.8	—	463.8	221	2,091	2,448	4,760	
	米 野 岳 村	町	町	町	町	町	石	石	石	石	
米 野 岳 村	田	—	103.8	56.6	—	160.4	—	934	453	1,387	
	畑	1.2	97.7	60.0	—	158.9	7	733	480	1,220	
米 野 岳 村	計	1.2	201.5	116.6	—	319.3	7	1,667	933	2,607	

別 (續)

一 段 步 收 穫 高					價 額				
大 麥	稈 麥	小 麥	燕 麥	計	大 麥	稈 麥	小 麥	燕 麥	計
石	石	石	石	石	円	円	円	円	円
1.100	1.090	1.100	—	—	264	11,525	11,655	—	23,444
1.100	0.700	0.900	—	—	—	—	—	—	—
1.600	1.200	1.000	—	—	1,176	12,452	22,980	—	36,608
1.600	—	1.000	—	—	—	—	—	—	—
0.900	0.800	0.860	—	—	77	7,425	8,710	—	16,212
—	0.600	0.650	—	—	—	—	—	—	—
—	0.880	0.710	—	—	—	15,246	8,565	—	23,811
—	0.630	0.530	—	—	—	—	—	—	—
—	1.537	1.435	—	—	—	18,426	12,306	—	30,732
—	1.170	1.289	—	—	—	—	—	—	—
—	1.200	0.900	—	—	—	11,220	13,181	—	24,401
—	1.000	0.900	—	—	—	—	—	—	—
—	1.280	1.120	—	—	—	14,710	10,755	—	25,465
—	0.960	0.840	—	—	—	—	—	—	—
1.400	1.400	1.000	—	—	300	18,582	6,646	—	25,528
1.000	1.000	1.000	—	—	—	—	—	—	—
1.240	1.098	0.962	—	—	824	12,843	13,080	—	26,747
1.000	0.942	0.800	—	—	—	—	—	—	—
1.000	1.200	1.200	—	—	569	26,933	18,370	—	45,872
1.000	1.000	1.000	—	—	—	—	—	—	—
1.100	1.000	1.000	—	—	688	7,931	7,188	—	15,807
0.800	0.600	0.600	—	—	—	—	—	—	—
0.800	0.900	0.800	0.800	—	608	11,885	7,631	77	20,201
0.700	0.800	0.700	0.700	—	—	—	—	—	—
1.610	1.500	1.100	—	—	5,005	33,086	18,525	—	56,616
1.150	1.300	1.100	—	—	—	—	—	—	—
1.200	1.200	1.200	—	—	532	33,910	18,256	—	52,698
—	—	—	—	—	—	—	—	—	—
1.000	1.100	1.000	—	—	1,768	26,138	36,720	—	64,626
1.100	1.000	1.000	—	—	—	—	—	—	—
—	0.900	0.800	—	—	—	—	—	—	—
0.600	0.750	0.800	—	—	53	16,170	11,942	—	28,166

第 四 町 村

	作 付 段 別	收 種 高					計						
		大 麥	稈 麥	小 麥	燕 麥	計	大 麥	稈 麥	小 麥	燕 麥	計		
鹿	山 内 村 {田畑計	町	6	81.0	43.6	町	125.2	石	6	972	545	石	1,523
		5	35.3	21.7	—	57.5	4	353	217	—	574		
	山 本 村 {田畑計	1.1	116.3	65.3	—	182.7	10	1,325	762	—	2,097		
		5.9	37.5	87.3	—	130.7	56	671	747	—	1,474		
	田 原 村 {田畑計	10.7	77.1	99.1	—	186.9	241	782	990	—	2,013		
		16.6	114.6	186.4	—	317.6	297	1,453	1,737	—	3,487		
	菱 形 村 {田畑計	1.0	85.1	45.5	—	131.6	10	672	373	—	1,055		
		1.2	105.5	56.7	—	163.4	12	833	465	—	1,310		
	櫻 井 村 {田畑計	2.2	190.6	102.2	—	295.0	22	1,505	838	—	2,365		
		1.0	10.6	19.8	—	31.4	8	106	218	—	332		
植 木 町 {田畑計	1.8	107.2	200.4	—	309.4	18	1,501	2,806	—	4,325			
	2.8	117.8	220.2	—	340.8	26	1,607	3,024	—	4,657			
山 東 村 {田畑計	1.5	12.0	12.5	—	26.0	12	48	50	—	110			
	12.5	144.3	174.5	—	331.3	150	1,732	2,094	—	3,976			
吉 松 村 {田畑計	14.0	156.3	187.0	—	357.3	162	1,780	2,144	—	4,086			
	6	6.6	14.3	—	21.5	6	73	172	—	251			
田 底 村 {田畑計	1.0	12.0	24.4	—	37.4	12	144	317	—	473			
	1.6	18.6	38.7	—	58.9	18	217	489	—	724			
合 計 {田畑計	10.7	9.3	55.7	1.9	77.6	64	70	446	13	593			
	25.7	84.0	203.7	2.1	315.5	206	672	1,833	17	2,728			
郡	36.4	93.3	259.4	4.0	393.1	270	742	2,279	30	3,321			
	15.3	61.4	140.4	1.0	218.1	199	737	1,544	12	2,491			
田 底 村 {田畑計	41.5	68.5	73.7	2	183.9	457	822	811	2	2,092			
	56.8	129.9	214.1	1.2	402.0	656	1,559	2,355	14	4,584			
合 計 {田畑計	7.8	103.7	118.5	1.0	231.0	101	959	1,641	12	2,713			
	24.3	22.0	12.2	—	58.5	194	114	122	—	430			
郡	32.1	125.7	130.7	1.0	289.5	295	1,073	1,763	12	3,143			
	113.4	2,697.6	1,995.5	5.5	4,812.0	1,328	31,171	20,043	49	52,591			
郡	195.2	1,233.6	1,294.4	2.5	2,725.7	2,097	11,958	13,426	20	27,501			
	308.5	3,931.2	3,289.9	8.0	7,537.7	3,425	43,129	33,469	69	80,092			

別 (續)

一 反 步 收 種 高				價 額				
大 麥	稈 麥	小 麥	燕 麥	大 麥	稈 麥	小 麥	燕 麥	計
石	石	石	石	円	円	円	円	円
1,000	1,200	1,250	—	75	11,925	9,525	—	21,525
0.800	1,000	1,000	—	—	—	—	—	—
—	—	—	—	—	—	—	—	—
0.950	1,790	0.856	—	—	—	—	—	—
2,252	1,014	0.999	—	2,079	14,530	21,713	—	38,322
—	—	—	—	—	—	—	—	—
1,000	0.790	0.820	—	—	—	—	—	—
1,000	0.790	0.820	—	165	15,803	10,894	—	26,862
—	—	—	—	—	—	—	—	—
0.800	1,000	1,100	—	—	—	—	—	—
1,000	1,400	1,400	—	195	16,874	39,312	—	56,381
—	—	—	—	—	—	—	—	—
0.800	0.400	0.400	—	—	—	—	—	—
1,200	1,200	1,200	—	810	16,910	25,728	—	43,448
—	—	—	—	—	—	—	—	—
1,000	1,100	1,200	—	—	—	—	—	—
1,100	1,200	1,300	—	113	2,496	6,489	—	9,098
—	—	—	—	—	—	—	—	—
0.600	0.750	0.800	0.700	—	—	—	—	—
0.800	0.800	0.900	0.800	1,350	7,420	29,627	135	38,532
—	—	—	—	—	—	—	—	—
1,300	1,200	1,100	1,200	—	—	—	—	—
1,100	1,200	1,100	1,200	4,920	15,590	28,838	105	49,453
—	—	—	—	—	—	—	—	—
1,300	0.925	1,385	1,200	—	—	—	—	—
0.800	0.520	1,000	—	2,212	10,730	24,241	90	37,273
—	—	—	—	—	—	—	—	—
1,171	1,156	1,004	0.891	—	—	—	—	—
1,074	0.969	1,037	0.800	24,222	428,063	440,809	407	893,501
1,110	1,097	1,017	0.863	—	—	—	—	—
—	—	—	—	—	—	—	—	—
1,200	1,300	1,400	—	—	—	—	—	—
0.700	—	1,250	—	506	8,483	17,113	—	26,102
—	—	—	—	—	—	—	—	—
1,300	1,200	1,100	—	—	—	—	—	—
1,100	1,000	1,000	—	2,358	14,645	17,267	—	34,270
—	—	—	—	—	—	—	—	—
1,300	1,300	1,200	0.200	—	—	—	—	—
1,000	1,000	1,000	0.130	1,538	7,520	11,193	24	20,075
—	—	—	—	—	—	—	—	—
0.550	0.800	0.600	—	—	—	—	—	—
0.550	0.800	0.600	—	448	7,040	12,012	—	19,500
—	—	—	—	—	—	—	—	—
0.900	0.900	0.800	—	—	—	—	—	—
0.900	0.800	0.700	—	486	10,420	9,184	—	20,090
—	—	—	—	—	—	—	—	—
1,000	1,200	1,000	—	—	—	—	—	—
1,000	1,200	1,000	—	1,103	20,570	15,525	—	37,198

第 四 町 村

		作 付 段 別					收 穫 高					
		大 麥	稈 麥	小 麥	燕 麥	計	大 麥	稈 麥	小 麥	燕 麥	計	
菊 池 郡	西合志村	町	10.5	45.0	100.5	1.2	157.2	137	540	804	17	1,498
		畑	86.0	190.0	275.0	7.5	558.5	1,118	2,660	3,300	105	7,183
		計	96.5	235.0	375.5	8.7	715.7	1,255	3,200	4,104	122	8,681
田 島 村	田	町	2.1	43.9	72.8	—	118.8	21	395	655	—	1,071
		畑	69.7	23.1	37.2	—	130.0	558	208	298	—	1,064
		計	71.8	67.0	110.0	—	248.8	579	603	953	—	2,135
清 泉 村	田	町	7.3	62.8	61.2	8	132.1	117	754	612	14	1,497
		畑	22.3	24.6	16.7	6	64.2	312	344	200	12	868
		計	29.6	87.4	77.9	1.4	196.3	429	1,098	812	26	2,365
郡 合 計	田	町	258.2	2,613.4	1,908.5	27.4	4,807.5	3,246	31,386	19,952	189	54,773
		畑	670.0	1,312.5	2,557.8	34.6	4,574.9	7,785	14,818	29,111	308	52,022
		計	928.2	3,925.9	4,466.3	62.0	9,382.4	11,031	46,204	49,063	497	106,795
阿 蘇 郡	宮 地 町	田	6	3.6	5.3	—	9.5	6	32	53	—	91
		畑	7.3	10.4	78.3	—	96.0	73	83	626	—	782
		計	7.9	14.0	83.6	—	105.5	79	115	679	—	873
坂 梨 村	田	町	2.8	2.0	2.5	—	7.3	40	24	26	—	90
		畑	4.6	18.1	79.0	—	101.7	59	188	711	—	958
		計	7.4	20.1	81.5	—	109.0	99	212	737	—	1,048
黒 川 村	田	町	2	5.6	9.8	—	15.6	2	48	115	—	165
		畑	4.0	41.8	196.9	—	242.7	42	355	2,038	—	2,435
		計	4.2	47.4	206.7	—	258.3	44	403	2,153	—	2,600
永 水 村	田	町	2.6	15.1	29.7	—	47.4	21	91	238	—	350
		畑	2.0	12.5	12.8	5	27.8	16	75	102	4	197
		計	4.6	27.6	42.5	5	75.2	37	166	340	4	547
尾 夕 石 村	田	町	6.0	36.3	17.4	—	59.7	48	145	104	—	297
		畑	3.9	10.5	32.5	—	46.9	31	42	195	—	268
		計	9.9	46.8	49.9	—	106.6	79	187	299	—	565
内 牧 町	田	町	8.9	29.4	18.2	—	56.5	53	147	73	—	273
		畑	1.2	10.0	11.2	—	22.4	6	40	45	—	91
		計	10.1	39.4	29.4	—	78.9	59	187	118	—	364
山 田 村	田	町	2.9	30.7	5.8	—	39.4	29	307	58	—	394
		畑	2.7	15.1	38.1	—	55.9	22	121	305	—	448
		計	5.6	45.8	43.9	—	95.3	51	428	363	—	842
中 通 村	田	町	4.6	11.2	14.8	—	30.6	77	134	185	—	396
		畑	1.9	2.3	18.5	2	22.9	28	25	204	3	260
		計	6.5	13.5	33.3	2	53.5	105	159	389	3	656
古 城 村	田	町	3.0	5.3	18.9	—	27.2	15	21	76	—	112
		畑	7.3	5.6	26.1	1.7	40.7	37	17	78	9	141
		計	10.3	10.9	45.0	1.7	67.9	52	38	154	9	253
南 小 國 村	田	町	4.0	97.7	30.0	—	131.7	48	977	360	—	1,385
		畑	1.4	14.1	22.0	—	37.5	13	113	220	—	346
		計	5.4	111.8	52.0	—	169.2	61	1,090	580	—	1,731
北 小 國 村	田	町	1.2	46.4	61.7	—	109.3	12	510	617	—	1,139
		畑	1.5	120.0	16.0	—	137.5	14	1,320	160	—	1,494
		計	2.7	166.4	77.7	—	246.8	26	1,830	777	—	2,633
産 山 村	田	町	1.6	22.0	10.0	—	33.6	8	253	90	—	351
		畑	1.1	24.4	23.0	—	48.5	5	146	150	—	301
		計	2.7	46.4	33.0	—	82.1	13	399	240	—	652

別 (續)

一 反 步 收 穫 高				價 額				
大 麥	稈 麥	小 麥	燕 麥	大 麥	稈 麥	小 麥	燕 麥	計
石	石	石	石	円	円	円	円	円
1,300	1,200	0,800	1,400	7,844	36,000	56,430	427	100,701
1,300	1,400	1,200	1,400	—	—	—	—	—
1,000	0,900	0,900	—	3,242	5,729	12,151	—	21,122
0,800	0,900	0,800	—	—	—	—	—	—
1,600	1,200	1,000	1,800	2,703	10,211	10,556	130	23,600
1,400	1,400	1,200	2,000	—	—	—	—	—
1,257	1,201	1,045	0,690	68,458	449,439	651,055	2,851	1,171,803
1,162	1,129	1,138	0,890	—	—	—	—	—
1,188	1,177	1,099	0,802	—	—	—	—	—
1,000	0,900	1,000	—	395	1,093	8,148	—	9,636
1,000	0,800	0,800	—	—	—	—	—	—
1,440	1,200	1,040	—	743	2,279	9,124	—	12,146
1,280	1,040	0,900	—	—	—	—	—	—
1,040	0,850	1,175	—	286	3,970	29,173	—	33,429
1,040	0,850	1,055	—	—	—	—	—	—
0,800	0,600	0,800	—	296	1,527	3,740	15	5,578
0,800	0,600	0,800	0,800	—	—	—	—	—
0,800	0,400	0,600	—	237	1,309	2,243	—	3,789
0,800	0,400	0,600	—	—	—	—	—	—
0,600	0,500	0,400	—	266	1,403	1,298	—	2,967
0,500	0,400	0,400	—	—	—	—	—	—
1,000	1,000	1,000	—	306	3,852	4,356	—	8,514
0,800	0,800	0,800	—	—	—	—	—	—
1,670	1,200	1,250	—	630	1,431	4,279	12	6,352
1,480	1,100	1,100	1,300	—	—	—	—	—
0,500	0,400	0,400	—	364	380	2,310	27	3,081
0,500	0,300	0,300	0,500	—	—	—	—	—
1,200	1,000	1,200	—	427	9,810	6,960	—	17,197
0,900	0,800	1,000	—	—	—	—	—	—
1,000	1,100	1,000	—	156	16,470	6,324	—	22,950
0,950	1,100	1,000	—	—	—	—	—	—
0,500	1,150	0,900	—	61	2,274	2,160	—	4,495
0,450	0,600	0,650	—	—	—	—	—	—

第 四 町 村

	作 付 段 別					收 穫 高					
	大 麥	稈 麥	小 麥	燕 麥	計	大 麥	稈 麥	小 麥	燕 麥	計	
上	瀧尾村	町	町	町	町	町	町	町	町	町	
	田畑計	—	31.8	18.2	—	50.0	—	254	109	—	363
水越村	田畑計	—	15.0	8.3	—	23.3	—	60	33	—	93
	田畑計	—	46.8	26.5	—	73.3	—	314	142	—	456
七瀧村	田畑計	—	27.0	17.0	—	44.0	—	162	85	—	247
	田畑計	—	17.2	6.0	—	23.2	—	52	18	—	70
木倉村	田畑計	—	44.2	23.0	—	67.2	—	214	103	—	317
	田畑計	22.0	174.3	123.3	—	319.6	220	1,230	986	—	2,436
高木村	田畑計	2.5	82.5	21.5	—	106.5	25	578	172	—	775
	田畑計	24.5	256.8	144.8	—	426.1	245	1,808	1,158	—	3,211
飯野村	田畑計	2.0	55.0	103.5	—	160.5	26	484	828	—	1,338
	田畑計	—	6	9	—	1.5	—	3	6	—	9
六嘉村	田畑計	2.0	55.6	104.4	—	162.0	26	487	834	—	1,347
	田畑計	—	31.3	108.2	—	139.5	—	250	757	—	1,007
豐秋村	田畑計	—	13.1	—	—	13.1	—	105	—	—	105
	田畑計	—	44.4	108.2	—	152.6	—	355	757	—	1,112
小坂村	田畑計	—	110.0	200.0	—	310.0	—	495	800	—	1,295
	田畑計	—	75.6	46.2	—	121.8	—	383	208	—	591
陣村	田畑計	—	185.6	246.2	—	431.8	—	878	1,008	—	1,886
	田畑計	1.5	147.2	161.5	—	310.2	27	1,178	1,292	—	2,497
大島村	田畑計	4	57.1	1.8	—	59.3	7	457	14	—	478
	田畑計	1.9	204.3	163.3	—	369.5	34	1,635	1,306	—	2,975
秋津村	田畑計	5.9	32.2	37.8	—	75.9	59	290	340	—	639
	田畑計	8	1.3	1	—	2.2	6	10	1	—	17
廣安村	田畑計	6.7	33.5	37.9	—	78.1	65	300	341	—	706
	田畑計	2.3	16.9	37.6	—	56.8	23	152	338	—	513
津森村	田畑計	7	1.4	3	—	2.4	6	11	2	—	19
	田畑計	3.0	18.3	37.9	—	59.2	29	163	340	—	532
木山町	田畑計	1.8	8.9	25.2	—	35.9	18	80	227	—	325
	田畑計	5	2	3	—	1.0	4	1	2	—	7
福田村	田畑計	2.3	9.1	25.5	—	36.9	22	81	229	—	332
	田畑計	5.0	196.0	250.5	6	452.1	50	1,568	2,505	12	4,125
津森村	田畑計	—	1.0	—	—	1.0	—	7	—	—	7
	田畑計	5.0	197.0	250.5	6	453.1	50	1,575	2,505	12	4,142
津森村	田畑計	—	10.2	123.1	—	133.3	—	61	985	—	1,046
	田畑計	—	129.5	75.1	—	204.6	—	1,554	901	—	2,455
津森村	田畑計	—	139.7	198.2	—	337.9	—	1,615	1,886	—	3,501
	田畑計	1	21.3	116.9	—	138.3	1	213	1,052	—	1,266
津森村	田畑計	1.3	181.2	122.5	—	305.0	20	2,174	1,470	—	3,664
	田畑計	1.4	202.5	239.4	—	443.3	21	2,387	2,522	—	4,930
津森村	田畑計	—	20.3	47.3	—	67.6	—	244	568	—	812
	田畑計	8.5	122.9	76.5	—	207.9	136	1,229	765	—	2,130
津森村	田畑計	8.5	143.2	123.8	—	275.5	136	1,473	1,333	—	2,942
	田畑計	1.0	67.4	78.2	6	147.2	11	729	808	10	1,558
津森村	田畑計	14.4	154.3	98.4	8	267.9	160	1,625	1,004	13	2,802
	田畑計	15.4	221.7	176.6	1.4	415.1	171	2,354	1,812	23	4,360
津森村	田畑計	2.3	50.9	32.4	8	86.4	18	407	259	4	688
	田畑計	101.4	64.4	156.5	1.2	323.5	811	515	1,252	7	2,585
津森村	田畑計	103.7	115.3	188.9	2.0	409.9	829	922	1,511	11	3,273

別 (續)

一 反 步 收 穫 高					價 額				
大 麥	稈 麥	小 麥	燕 麥	計	大 麥	稈 麥	小 麥	燕 麥	計
石	石	石	石	石	円	円	円	円	円
—	0.800	0.600	—	—	—	—	—	—	—
—	0.400	0.400	—	—	—	2,355	1,704	—	4,059
—	—	—	—	—	—	—	—	—	—
—	0.600	0.500	—	—	—	—	—	—	—
—	0.300	0.300	—	—	—	1,605	1,236	—	2,841
—	—	—	—	—	—	—	—	—	—
1,000	0.700	0.800	—	—	—	—	—	—	—
1,000	0.700	0.800	—	—	1,593	19,778	17,370	—	38,741
—	—	—	—	—	—	—	—	—	—
2,300	0.880	0.800	—	—	—	—	—	—	—
—	0.500	0.666	—	—	156	4,870	11,676	—	16,702
—	—	—	—	—	—	—	—	—	—
—	0.800	0.700	—	—	—	—	—	—	—
—	0.800	0.700	—	—	—	3,195	10,598	—	13,793
—	—	—	—	—	—	—	—	—	—
—	0.450	0.400	—	—	—	—	—	—	—
—	0.500	0.450	—	—	—	8,780	12,600	—	21,380
—	—	—	—	—	—	—	—	—	—
1,800	0.800	0.800	—	—	—	—	—	—	—
1,800	0.800	0.800	—	—	238	16,350	16,325	—	32,913
—	—	—	—	—	—	—	—	—	—
1,000	0.900	0.900	—	—	—	—	—	—	—
0.800	0.800	0.800	—	—	520	2,925	4,433	—	7,878
—	—	—	—	—	—	—	—	—	—
1,000	0.900	0.900	—	—	—	—	—	—	—
0.800	0.800	0.800	—	—	232	1,580	4,420	—	6,241
—	—	—	—	—	—	—	—	—	—
1,000	0.900	0.900	—	—	—	—	—	—	—
0.800	0.800	0.800	—	—	176	790	2,977	—	3,943
—	—	—	—	—	—	—	—	—	—
1,000	0.800	1,000	2,000	—	—	—	—	—	—
—	0.700	—	—	—	313	11,813	34,319	54	46,499
—	—	—	—	—	—	—	—	—	—
—	0.600	0.800	—	—	—	—	—	—	—
—	1.200	1.200	—	—	—	12,112	18,860	—	30,972
—	—	—	—	—	—	—	—	—	—
0.900	1.000	0.900	—	—	—	—	—	—	—
1.500	1.200	1.200	—	—	158	19,096	31,525	—	50,779
—	—	—	—	—	—	—	—	—	—
—	1.200	1.200	—	—	—	—	—	—	—
1,600	1,000	1,000	—	—	979	13,994	15,330	—	30,303
—	—	—	—	—	—	—	—	—	—
1,114	1,082	1,033	1,660	—	—	—	—	—	—
1,113	1,053	1,020	1,640	—	1,368	22,127	24,462	138	48,095
—	—	—	—	—	—	—	—	—	—
0.800	0.800	0.800	0.600	—	—	—	—	—	—
0.800	0.800	0.800	0.600	—	7,047	10,142	21,910	77	39,176

第 四 町 村

	作 付 段 別					收 穫 高				
	大 麥	稈 麥	小 麥	燕 麥	計	大 麥	稈 麥	小 麥	燕 麥	計
下	町	町	町	町	町	石	石	石	石	石
	2	182.5	174.7	—	357.4	2	1,460	2,096	—	3,558
杉 合 村	田	—	—	—	—	—	—	—	—	—
	計	2	182.5	174.7	—	357.4	2	1,460	2,096	—
守 富 村	田	—	230.8	293.2	—	—	2,077	2,932	—	5,009
	計	—	1.1	—	—	—	10	—	—	10
限 庄 町	田	13.8	92.9	143.5	—	138	743	1,292	—	2,173
	計	13.8	3.0	3.6	—	138	24	29	—	53
豐 田 村	田	3	108.5	285.4	—	3	1,302	3,710	—	5,015
	計	3	142.3	108.9	—	2	854	762	—	1,618
當 尾 村	田	—	137.0	122.0	—	—	1,302	1,287	—	2,589
	計	—	84.0	39.0	—	—	630	312	—	942
松 橋 町	田	—	22.1	14.4	—	—	243	173	—	416
	計	—	26.2	2.8	—	—	288	34	—	322
益 豐 川 村	田	—	160.9	198.9	—	—	965	1,193	—	2,158
	計	—	31.5	10.0	—	—	221	60	—	281
豐 福 村	田	6	158.2	177.5	—	3	712	710	—	1,425
	計	1	15.8	2.1	—	0	40	5	—	45
小 野 郎 田 村	田	2	107.7	118.5	—	1	539	474	—	1,014
	計	2	1.2	—	—	1	5	1	—	6
城 河 江 村	田	5.0	216.5	291.5	—	25	1,516	2,041	—	3,582
	計	3	5.0	3	—	2	35	2	—	39
小 川 町	田	—	120.2	67.5	—	—	1,262	729	—	1,991
	計	—	63.0	3.3	—	—	284	12	—	296
海 東 村	田	3	162.3	72.1	—	1	1,461	577	—	2,039
	計	3	84.7	17.1	—	—	339	68	—	407
豐 野 村	田	—	378.5	85.9	—	—	3,028	687	—	3,715
	計	—	205.0	38.1	—	—	1,230	229	—	1,459
郡 中 山 村	田	5	144.1	80.8	—	4	1,729	970	—	2,703
	計	4	12.7	8.7	—	3	140	96	—	239
年 彌 村	田	—	136.0	15.0	—	—	2,380	240	—	2,620
	計	—	75.0	7.0	—	—	1,125	91	—	1,216
砥 用 町	田	5	150.2	54.2	—	4	1,892	542	—	2,348
	計	7	167.2	26.1	—	6	1,672	235	—	1,913
		1.2	317.4	80.3	—	10	3,474	777	—	4,261

別 (續)

一 反 步 收 穫 高				價 額				
大 麥	稈 麥	小 麥	燕 麥	大 麥	稈 麥	小 麥	燕 麥	計
石	石	石	石	円	円	円	円	円
0.800	0.800	1.200	—	14	13,505	25,152	—	38,671
—	—	—	—	—	—	—	—	—
—	0.900	1.000	—	—	20,870	36,650	—	57,520
—	0.900	—	—	—	—	—	—	—
1.000	0.800	0.900	—	1,063	8,054	18,230	—	27,347
—	0.800	0.800	—	—	—	—	—	—
1.000	1.200	1.300	—	—	—	—	—	—
0.667	0.600	0.700	—	30	19,404	67,080	—	86,514
—	—	—	—	—	—	—	—	—
—	0.950	1.055	—	—	—	—	—	—
—	0.750	0.800	—	—	19,320	22,386	—	41,706
—	—	—	—	—	—	—	—	—
—	1.100	1.200	—	—	—	—	—	—
—	1.100	1.200	—	—	5,841	2,205	—	8,046
—	—	—	—	—	—	—	—	—
—	0.600	0.600	—	—	—	—	—	—
—	0.700	0.600	—	—	12,453	17,855	—	30,308
0.500	0.450	0.400	—	—	—	—	—	—
0.400	0.250	0.230	—	26	8,438	10,725	—	19,189
—	—	—	—	—	—	—	—	—
0.500	0.500	0.400	—	—	—	—	—	—
—	0.400	0.300	—	9	7,208	7,424	—	14,641
—	—	—	—	—	—	—	—	—
0.500	0.700	0.700	—	—	—	—	—	—
0.500	0.700	0.700	—	189	15,510	28,602	—	44,301
—	—	—	—	—	—	—	—	—
—	1.050	1.080	—	—	—	—	—	—
—	0.450	0.350	—	—	16,620	10,004	—	26,624
—	—	—	—	—	—	—	—	—
0.400	0.900	0.800	—	—	—	—	—	—
—	0.400	0.400	—	7	18,000	8,869	—	26,876
—	—	—	—	—	—	—	—	—
—	0.800	0.800	—	—	—	—	—	—
—	0.600	0.600	—	—	53,225	13,740	—	66,965
—	—	—	—	—	—	—	—	—
0.800	1.200	1.200	—	—	—	—	—	—
0.750	1.100	1.100	—	58	18,690	14,391	—	33,139
—	—	—	—	—	—	—	—	—
—	1.750	1.600	—	—	—	—	—	—
—	1.500	1.300	—	—	35,050	4,634	—	39,684
—	—	—	—	—	—	—	—	—
0.850	1.200	1.000	—	—	—	—	—	—
0.800	1.000	0.900	—	65	31,766	10,490	—	42,321

第 四 町 村

	作 付 段 別					收 穫 高					
	大 麥	稗 麥	小 麥	燕 麥	計	大 麥	稗 麥	小 麥	燕 麥	計	
昭 和 村	町	1.0	90.5	166.8	町	258.3	石	679	1,301	石	1,988
	畑計	9	7.1	8.9	—	16.9	7	50	66	—	123
文 政 村	町	4.9	180.0	291.0	—	475.9	39	1,440	2,928	—	3,807
	畑計	—	45.0	15.0	—	60.0	—	360	120	—	480
八 鏡 町	町	12.8	170.0	338.4	—	521.2	102	1,360	3,046	—	4,508
	畑計	—	2.5	4.2	—	6.7	—	15	25	—	40
和 鹿 島 村	町	11.3	121.5	444.5	—	577.3	96	1,008	3,645	—	4,749
	畑計	—	29.3	—	—	29.3	—	182	—	—	182
吉 野 村	町	1.0	100.0	94.0	—	195.0	7	720	752	—	1,479
	畑計	—	58.0	11.0	—	70.0	7	290	66	—	363
野 津 村	町	—	105.0	130.0	—	235.0	—	840	1,040	—	1,880
	畑計	—	10.0	10.0	—	20.0	—	60	60	—	120
宮 原 町	町	—	70.3	95.2	—	165.5	—	562	857	—	1,419
	畑計	—	19.9	16.1	—	36.0	—	119	113	—	232
種 山 村	町	—	115.0	13.0	—	128.0	—	1,725	166	—	1,891
	畑計	—	120.0	12.0	—	132.0	—	1,236	108	—	1,344
河 俣 村	町	—	28.0	3.2	—	31.2	—	182	19	—	201
	畑計	—	53.2	7.2	—	60.4	—	319	40	—	359
下 岳 村	町	—	22.9	11.8	—	34.7	—	226	128	—	354
	畑計	—	30.8	8.5	—	39.3	—	379	89	—	468
柿 迫 村	町	—	12.8	4	—	13.2	—	154	4	—	158
	畑計	3	25.5	3.1	—	28.9	4	306	31	—	341
栗 木 村	町	—	11.5	3	—	11.8	—	138	3	—	141
	畑計	—	22.3	2.4	—	24.7	—	268	24	—	292
椎 原 村	町	—	—	—	—	—	—	—	—	—	—
	畑計	2	1.5	—	—	1.7	3	18	—	—	21
仁 田 尾 村	町	—	—	—	—	—	—	—	—	—	—
	畑計	8	4.8	—	—	5.6	10	58	—	—	68
久 連 子 村	町	—	7	—	—	7	—	8	—	—	8
	畑計	3	4.0	—	—	4.3	4	48	—	—	52
葉 木 村	町	—	—	—	—	—	—	—	—	—	—
	畑計	2	2.0	—	—	2.2	3	24	—	—	27

別 (續)

一 段 步 收 穫 高					價 額				
大 麥	稗 麥	小 麥	燕 麥	計	大 麥	稗 麥	小 麥	燕 麥	計
石	石	石	石	石	円	円	円	円	円
0.800	0.750	0.780	—	—	95	8,384	18,113	—	26,592
0.730	0.700	0.740	—	—	—	—	—	—	—
—	—	—	—	—	—	—	—	—	—
0.800	0.800	0.800	—	—	312	18,000	31,824	—	50,136
—	0.800	0.800	—	—	—	—	—	—	—
—	0.600	0.600	—	—	714	12,375	36,852	—	49,941
—	—	—	—	—	—	—	—	—	—
0.850	0.830	0.820	—	—	720	11,900	45,563	—	58,183
—	0.820	—	—	—	—	—	—	—	—
—	—	—	—	—	—	—	—	—	—
0.720	0.720	0.800	—	—	84	9,595	11,043	—	20,722
—	0.500	0.600	—	—	—	—	—	—	—
—	—	—	—	—	—	—	—	—	—
—	0.800	0.800	—	—	—	—	—	—	—
—	0.600	0.600	—	—	—	6,750	14,300	—	21,050
—	—	—	—	—	—	—	—	—	—
—	0.800	0.900	—	—	—	—	—	—	—
—	0.600	0.700	—	—	—	7,661	14,308	—	21,969
—	—	—	—	—	—	—	—	—	—
—	1.500	1.280	—	—	—	—	—	—	—
—	1.030	0.900	—	—	—	29,610	3,562	—	33,172
—	—	—	—	—	—	—	—	—	—
—	0.650	0.600	—	—	—	—	—	—	—
—	0.600	0.550	—	—	—	5,010	767	—	5,777
—	—	—	—	—	—	—	—	—	—
—	0.987	1.082	—	—	—	—	—	—	—
—	1.230	1.048	—	—	—	6,353	2,973	—	9,326
—	—	—	—	—	—	—	—	—	—
1.300	1.200	1.000	—	—	28	4,600	455	—	5,083
—	1.200	1.000	—	—	—	—	—	—	—
—	—	—	—	—	—	—	—	—	—
—	1.200	1.000	—	—	—	4,060	351	—	4,411
—	1.200	1.000	—	—	—	—	—	—	—
—	—	—	—	—	—	—	—	—	—
1.300	1.200	—	—	—	21	180	—	—	201
—	—	—	—	—	—	—	—	—	—
—	—	—	—	—	—	—	—	—	—
1.300	1.200	—	—	—	70	580	—	—	650
—	—	—	—	—	—	—	—	—	—
—	1.200	—	—	—	—	—	—	—	—
1.300	1.200	—	—	—	28	560	—	—	588
—	—	—	—	—	—	—	—	—	—
—	—	—	—	—	—	—	—	—	—
1.300	1.200	—	—	—	21	240	—	—	261

第 四 町 村

	作 付 段 別	收 穫 高									
		大 麥	稈 麥	小 麥	燕 麥	計					
西 村	町	3.4	18.6	78.5	—	100.5	48	242	1,059	—	1,349
	計	2.3	8.2	70.8	—	81.3	26	94	779	—	899
一 武 村	町	5.7	26.8	149.3	—	181.8	74	336	1,838	—	2,248
	計	6.7	17.5	118.1	5	142.8	80	175	1,181	10	1,446
上 村	町	8.7	2.5	32.3	5	44.0	87	20	194	8	309
	計	15.4	20.0	150.4	1.0	186.8	167	195	1,375	18	1,755
免 田 村	町	8.6	86.5	112.8	4	209.3	146	1,038	1,252	9	2,445
	計	8	3.5	86.7	1.1	92.1	13	39	867	21	940
岡 原 村	町	9.4	90.0	200.5	1.5	301.4	159	1,077	2,119	30	3,385
	計	5.0	53.4	120.2	—	178.6	60	801	1,322	—	2,183
久 米 村	町	3	7	7	—	17	3	8	6	—	17
	計	5.3	54.1	120.9	—	180.3	63	809	1,328	—	2,200
多 良 木 町	町	12.7	138.0	116.6	6	267.9	108	1,283	1,049	4	2,444
	計	1.1	9	4.8	1	6.9	9	8	43	1	61
湯 前 村	町	13.8	138.9	121.4	7	274.8	117	1,291	1,092	5	2,505
	計	3.6	133.9	135.5	4	273.4	43	1,741	1,558	4	3,346
水 上 村	町	2	2.6	1.2	2	4.2	2	26	12	2	42
	計	3.8	136.5	136.7	6	277.0	45	1,767	1,570	6	3,388
磨 郡	町	5.6	90.1	101.3	1.8	198.8	84	1,352	1,520	25	2,981
	計	—	16.4	18.0	5	34.9	—	246	270	7	523
須 惠 村	町	5.6	106.5	119.3	2.3	233.7	84	1,598	1,790	32	3,504
	計	9.7	112.0	165.3	3.5	290.5	131	1,568	1,653	53	3,405
深 田 村	町	1.0	1.9	14.5	—	17.4	10	19	130	—	159
	計	10.7	113.9	179.8	3.5	307.9	141	1,587	1,783	53	3,564
木 上 村	町	3.0	52.6	51.9	—	107.5	30	579	597	—	1,206
	計	4.5	20.3	22.1	—	46.9	41	203	221	—	465
川 村	町	7.5	72.9	74.0	—	154.4	71	782	818	—	1,671
	計	4.0	56.0	70.0	—	130.0	21	560	735	—	1,316
四 浦 村	町	4	11.6	35.0	—	47.0	2	99	280	—	381
	計	4.4	67.6	105.0	—	177.0	23	659	1,015	—	1,697
五 木 村	町	3.1	21.8	53.5	5	78.9	39	240	642	5	926
	計	—	6	17.3	—	17.9	—	6	173	—	179
郡	町	3.1	22.4	70.8	5	96.8	39	246	815	5	1,105
	計	2.5	18.1	84.5	—	105.1	38	235	1,014	—	1,287
郡	町	7	3.4	32.2	—	36.3	8	37	354	—	399
	計	3.2	21.5	116.7	—	141.4	46	272	1,368	—	1,686
郡	町	6.2	23.4	127.2	3	157.1	84	374	1,590	4	2,052
	計	2.2	2.8	23.2	4.6	37.8	29	36	338	51	454
郡	町	8.4	26.2	155.4	4.9	194.9	113	410	1,928	55	2,506
	計	1.7	18.4	114.5	2.5	137.1	27	258	1,374	53	1,712
郡	町	8	5.1	96.5	6.1	108.5	13	71	1,110	128	1,322
	計	2.5	23.5	211.0	8.6	245.6	40	329	2,484	181	3,034
郡	町	5.0	11.3	21.4	—	37.7	70	140	242	—	452
	計	10.5	9.0	44.3	—	63.8	133	107	452	—	692
郡	町	15.5	20.3	65.7	—	101.5	203	247	694	—	1,144
	計	2.1	2.2	1.5	—	5.8	23	22	15	—	60
郡	町	112.4	64.8	7.8	—	185.0	1,185	655	78	—	1,918
	計	114.5	67.0	9.3	—	190.8	1,208	677	93	—	1,978

別 (續)

一 段 步 收 穫 高	價 額				
	大 麥	稈 麥	小 麥	燕 麥	計
町	1,400	1,300	1,349	—	—
計	1,150	1,150	1,100	—	—
町	1,200	1,000	1,000	2,000	—
計	1,000	0,800	0,600	1,500	—
町	1,700	1,200	1,100	2,300	—
計	1,600	1,100	1,000	1,900	—
町	1,200	1,500	1,100	—	—
計	1,000	1,200	0,900	—	—
町	0,850	0,930	0,900	0,700	—
計	0,820	0,910	0,900	0,700	—
町	1,200	1,300	1,150	1,100	—
計	1,000	1,000	1,000	0,900	—
町	1,500	1,500	1,500	1,400	—
計	—	1,500	1,500	1,400	—
町	1,350	1,400	1,000	1,500	—
計	1,000	1,000	0,896	—	—
町	1,000	1,100	1,150	—	—
計	0,900	1,000	1,000	—	—
町	0,530	1,000	1,050	—	—
計	0,580	0,850	0,800	—	—
町	1,250	1,100	1,200	1,000	—
計	—	1,000	1,000	—	—
町	1,500	1,300	1,200	—	—
計	1,200	1,100	1,100	—	—
町	1,355	1,600	1,250	1,333	—
計	1,318	1,300	1,200	1,109	—
町	1,600	1,400	1,200	2,100	—
計	1,600	1,400	1,150	2,100	—
町	1,400	1,240	1,130	—	—
計	1,270	1,190	1,020	—	—
町	1,098	1,021	1,000	—	—
計	1,054	1,011	1,000	—	—
町	—	—	—	—	—
計	—	—	—	—	—
町	607	3,595	24,445	—	—
計	1,169	2,145	17,875	72	—
町	954	8,616	25,428	150	—
計	517	8,495	19,256	—	—
町	878	10,974	14,196	35	—
計	360	17,670	19,625	42	—
町	672	17,898	26,850	192	—
計	846	15,870	24,962	265	—
町	426	6,256	8,998	—	—
計	161	6,590	12,688	—	—
町	273	2,460	9,780	35	—
計	368	2,992	17,784	—	—
町	904	4,920	25,064	385	—
計	300	3,290	32,292	1,086	—
町	1,421	2,470	8,675	—	—
計	7,852	6,770	1,023	—	—
町	—	—	—	—	—
計	—	—	—	—	—

第 四 町 村

	作 付 段 別					收 穫 高				
	大 麥	稗 麥	小 麥	燕 麥	計	大 麥	稗 麥	小 麥	燕 麥	計
天	下 浦 村	町	町	町	町	町	石	石	石	石
		7.5	102.8	18.0	7.5	67	925	139	1,064	67
		110.3	18.0	128.3	992	139	1,131			
	本 渡 町	町	町	町	町	町	石	石	石	石
		96.9	15.7	112.6	581	100	681			
		93.3	18.5	111.8	447	97	544			
		190.2	34.2	224.4	1,028	197	1,225			
	龜 場 村	町	町	町	町	町	石	石	石	石
		76.8	2.7	79.5	768	16	784			
		13.5	28.5	42.0	94	171	265			
	90.3	31.2	121.5	862	187	1,049				
檀 字 土 村	町	町	町	町	町	石	石	石	石	
	80.0	7.5	87.5	728	75	803				
	30.0	32.0	62.0	177	192	369				
	110.0	39.5	149.5	905	267	1,172				
楠 浦 村	町	町	町	町	町	石	石	石	石	
	103.7	9.6	113.3	829	76	905				
	65.0	11.1	76.1	507	85	592				
	168.7	20.7	189.4	1,336	161	1,497				
宮 地 村	町	町	町	町	町	石	石	石	石	
	128.3	54.3	182.6	1,052	418	1,470				
	33.6	36.3	69.9	117	119	236				
	161.9	90.6	252.5	1,169	537	1,706				
大 多 尾 村	町	町	町	町	町	石	石	石	石	
	60.0	16.0	76.0	540	112	652				
	75.0	25.0	100.0	525	175	700				
	135.0	41.0	176.0	1,065	287	1,352				
中 田 村	町	町	町	町	町	石	石	石	石	
	21.5	3.5	25.0	210	28	238				
	30.0	3.3	33.3	240	29	269				
	51.5	6.8	58.3	450	57	507				
碓 石 村	町	町	町	町	町	石	石	石	石	
	24.0	3.0	27.0	240	24	264				
	21.0	3.3	24.3	168	29	197				
	45.0	6.3	51.3	408	53	461				
本 戸 村	町	町	町	町	町	石	石	石	石	
	139.0	24.5	163.5	1,668	294	1,962				
	120.0	38.5	158.5	1,200	308	1,508				
	259.0	63.0	322.0	2,868	602	3,470				
本 村	町	町	町	町	町	石	石	石	石	
	92.5	21.5	114.0	851	219	1,070				
	11.5	9.0	20.5	81	59	140				
	104.0	30.5	134.5	932	278	1,210				
佐 伊 津 村	町	町	町	町	町	石	石	石	石	
	68.7	16.3	85.0	782	221	1,003				
	119.2	38.1	157.4	1,235	556	1,791				
	188.0	54.4	242.4	2,017	777	2,794				
御 領 村	町	町	町	町	町	石	石	石	石	
	35.0	75.5	110.5	420	679	1,099				
	229.5	85.5	315.0	2,754	769	3,523				
	264.5	161.0	425.5	3,174	1,448	4,622				
那 鬼 池 村	町	町	町	町	町	石	石	石	石	
	25.6	1.8	27.4	294	28	322				
	78.3	11.0	89.3	939	137	1,076				
	103.9	12.8	116.7	1,233	165	1,398				
城 河 原 村	町	町	町	町	町	石	石	石	石	
	145.5	3.5	149.0	1,891	47	1,938				
	41.5	8.0	49.5	311	60	371				
	187.0	11.5	198.5	2,202	107	2,309				
手 野 村	町	町	町	町	町	石	石	石	石	
	82.0	10.0	92.0	701	120	821				
	47.8	13.0	60.8	406	117	523				
	129.8	23.0	152.8	1,107	237	1,344				

別 (續)

一 反 步 收 穫 高				價 額				
大 麥	稗 麥	小 麥	燕 麥	大 麥	稗 麥	小 麥	燕 麥	計
石	石	石	石	円	円	円	円	円
0.900	0.900	0.772		11,904	1,946			13,850
0.600	0.640							
0.480	0.528			10,280	2,462			12,742
1.000	0.600							
0.700	0.600			6,896	1,870			8,766
0.910	1.000							
0.590	0.600			8,145	2,937			11,082
0.800	0.790							
0.780	0.770			13,360	2,254			15,614
0.820	0.770							
0.350	0.330			12,274	6,712			18,986
0.900	0.700							
0.700	0.700			11,715	4,018			15,733
0.980	0.800							
0.800	0.880			4,500	798			5,298
1.000	0.800							
0.800	0.880			4,080	742			4,822
1.200	1.200							
1.000	0.800			25,812	8,428			34,240
0.920	1.020							
0.710	0.660			9,320	3,683			13,003
1.139	1.360							
1.036	1.460			20,170	10,878			31,048
1.200	0.900							
1.200	0.900			39,675	24,254			63,929
1.150	1.580							
1.200	1.250			13,871	2,268			16,139
1.300	1.350							
0.750	0.750			15,414	856			16,270
0.855	1.200							
0.850	0.900			8,302	2,666			10,968

第 四 町 村

	作 付 段 別					收 穫 高				
	大 麥	稗 麥	小 麥	燕 麥	計	大 麥	稗 麥	小 麥	燕 麥	計
天	二江村	町	町	町	町	町	石	石	石	石
		22.6	—	—	—	22.6	—	277	—	277
		132.8	5.7	—	—	138.5	—	1,852	69	1,921
		155.4	5.7	—	—	161.1	—	2,129	69	2,198
	坂瀬川村	町	町	町	町	町	石	石	石	石
		56.7	10.3	—	—	67.0	—	680	123	803
		119.7	8.2	—	—	128.5	9	1,436	98	1,543
		176.4	18.5	—	—	195.5	9	2,116	221	2,346
	志岐村	町	町	町	町	町	石	石	石	石
		173.3	7.6	—	—	180.9	—	1,906	77	1,983
	150.2	25.7	—	—	175.9	—	1,727	267	1,994	
	323.5	33.3	—	—	356.8	—	3,633	344	3,977	
富岡町	町	町	町	町	町	石	石	石	石	
	15.5	2.5	—	—	18.0	—	155	21	176	
	99.5	8.5	—	—	108.0	—	1,094	85	1,179	
	115.0	11.0	—	—	126.0	—	1,249	106	1,355	
都呂々村	町	町	町	町	町	石	石	石	石	
	74.5	7.0	—	—	81.5	—	780	71	851	
	90.9	22.0	—	—	112.9	—	823	212	1,035	
	164.5	29.0	—	—	193.5	—	1,603	283	1,886	
福連木村	町	町	町	町	町	石	石	石	石	
	50.0	4.0	—	—	54.0	—	396	36	432	
	47.0	3.8	—	—	50.8	—	188	21	209	
	97.0	7.8	—	—	104.8	—	584	57	641	
下津深江村	町	町	町	町	町	石	石	石	石	
	22.7	1.1	—	—	23.8	—	201	13	214	
	30.8	5	—	—	35.8	—	276	5	281	
	53.5	1.6	—	—	55.1	—	567	18	585	
小田床村	町	町	町	町	町	石	石	石	石	
	29.6	1.4	—	—	31.0	—	380	17	397	
	32.5	8	—	—	33.3	—	292	8	300	
	62.1	2.2	—	—	64.3	—	672	25	697	
高嶺村	町	町	町	町	町	石	石	石	石	
	37.4	5.5	—	—	42.9	—	336	44	380	
	102.2	60.2	—	—	162.4	—	1,022	331	1,353	
	139.6	65.7	—	—	205.3	—	1,358	375	1,733	
富津村	町	町	町	町	町	石	石	石	石	
	11.8	3.2	—	—	15.0	—	135	30	165	
	175.8	2.1	—	—	177.9	—	1,845	17	1,862	
	187.6	5.3	—	—	192.9	—	1,980	47	2,027	
大江村	町	町	町	町	町	石	石	石	石	
	23.0	6.0	—	—	29.0	—	207	54	261	
	98.0	8.0	—	—	106.0	—	980	80	1,060	
	121.0	14.0	—	—	135.0	—	1,187	134	1,321	
一町田村	町	町	町	町	町	石	石	石	石	
	222.3	87.0	—	—	309.3	—	1,969	619	2,588	
	88.1	40.0	—	—	128.1	—	616	280	896	
	310.4	127.0	—	—	437.4	—	2,585	899	3,484	
新合村	町	町	町	町	町	石	石	石	石	
	74.7	10.5	—	—	85.2	—	590	95	685	
	23.9	9.8	—	—	33.7	—	162	84	246	
	98.6	20.3	—	—	118.9	—	752	179	931	
宮地岳村	町	町	町	町	町	石	石	石	石	
	93.0	14.8	—	—	107.8	—	744	118	862	
	33.0	5.9	—	—	38.9	—	148	41	189	
	126.0	20.7	—	—	146.7	—	892	159	1,051	
宮野河内村	町	町	町	町	町	石	石	石	石	
	63.2	6.8	—	—	70.0	—	663	57	720	
	41.9	10.4	—	—	52.3	—	452	93	545	
	105.1	17.2	—	—	122.3	—	1,115	150	1,265	
深海村	町	町	町	町	町	石	石	石	石	
	51.2	5.7	—	—	56.9	—	563	59	622	
	88.9	14.4	—	—	103.3	—	1,022	151	1,173	
	140.1	20.1	—	—	160.2	—	1,585	210	1,795	

別 (續)

一 反 步 收 穫 高				價 額				
大 麥	稗 麥	小 麥	燕 麥	大 麥	稗 麥	小 麥	燕 麥	計
石	石	石	石	円	円	円	円	円
—	1,230	1,200	—	—	23,419	828	—	24,247
—	1,395	1,200	—	—	—	—	—	—
—	1,200	1,200	—	—	—	—	—	—
1,600	1,200	1,200	—	108	23,805	3,038	—	26,951
—	1,100	1,023	—	—	—	—	—	—
—	1,150	1,038	—	—	39,963	4,902	—	44,865
—	1,000	0,850	—	—	—	—	—	—
—	1,100	1,000	—	—	13,863	1,484	—	15,347
—	1,047	1,026	—	—	—	—	—	—
—	0,915	0,968	—	—	12,824	2,830	—	15,654
—	0,792	0,900	—	—	—	—	—	—
—	0,400	0,576	—	—	5,840	684	—	6,524
—	1,286	1,265	—	—	—	—	—	—
—	0,899	1,000	—	—	5,670	216	—	5,886
—	1,286	1,265	—	—	—	—	—	—
—	0,899	1,000	—	—	6,720	300	—	7,020
—	0,900	0,800	—	—	—	—	—	—
—	1,000	0,550	—	—	16,296	5,156	—	21,452
—	1,150	0,950	—	—	—	—	—	—
—	1,050	0,850	—	—	15,840	470	—	16,310
—	0,900	0,900	—	—	—	—	—	—
—	1,000	1,000	—	—	11,870	2,010	—	13,880
—	0,886	0,712	—	—	—	—	—	—
—	0,700	0,700	—	—	25,850	12,586	—	38,436
—	0,790	0,905	—	—	—	—	—	—
—	0,680	0,858	—	—	7,896	2,586	—	10,482
—	0,800	0,800	—	—	—	—	—	—
—	0,450	0,700	—	—	8,920	2,385	—	11,305
—	1,050	0,850	—	—	—	—	—	—
—	1,080	0,900	—	—	11,707	2,100	—	13,807
—	1,100	1,050	—	—	—	—	—	—
—	1,150	1,050	—	—	15,850	2,520	—	18,370

第 四 町 村

		作 付 段 別					收 穫 高					
		大 麥	稗 麥	小 麥	燕 麥	計	大 麥	稗 麥	小 麥	燕 麥	計	
天	早 浦 村	町		30.0	3.7		33.7	石	210	27		237
		畑		8.0	2.9		10.9	石	60	22		82
		計		38.0	6.6		44.6	石	270	49		319
	龜 浦 村	町		35.0	4.4		39.4	石	245	33		278
		畑		11.0	4.1		15.1	石	82	31		113
		計		46.0	8.5		54.5	石	327	64		391
草 魚 貫 村	町		30.0	5		30.5	石	330	4		334	
	畑		85.0	8.0		93.0	石	850	68		918	
	計		115.0	8.5		123.5	石	1,180	72		1,252	
久 玉 村	町		70.0	4.6		74.6	石	630	41		671	
	畑		187.0	13.2		200.2	石	1,496	105		1,601	
	計		257.0	17.8		274.8	石	2,126	146		2,272	
郡 牛 深 町	町		5.7	8		6.5	石	62	8		70	
	畑		119.4	7.7		127.1	石	1,552	92		1,644	
	計		125.1	8.5		133.6	石	1,614	100		1,714	
合 計	町		3,736.6	790.5		4,527.1	石	37,892	7,423		45,315	
	畑	6	4,736.1	1,226.7		5,963.4	石	49,342	10,766		60,117	
	計	6	8,472.7	2,017.2		10,490.5	石	87,234	18,189		105,432	

別 (續)

一 段 步 收 穫 高				價 額				
大 麥	稗 麥	小 麥	燕 麥	大 麥	稗 麥	小 麥	燕 麥	計
石	石	石	石	円	円	円	円	円
—	0.700	0.750	—	—	2,295	548	—	2,843
—	0.750	0.780	—	—	—	—	—	—
—	—	—	—	—	—	—	—	—
—	0.700	0.750	—	—	—	—	—	—
—	0.750	0.780	—	—	2,779	716	—	3,495
—	—	—	—	—	—	—	—	—
—	1.100	0.900	—	—	—	—	—	—
—	1.600	0.850	—	—	11,800	864	—	12,664
—	—	—	—	—	—	—	—	—
—	0.900	0.900	—	—	—	—	—	—
—	0.800	0.800	—	—	24,449	2,263	—	26,712
—	—	—	—	—	—	—	—	—
—	1.100	1.000	—	—	—	—	—	—
—	1.300	1.200	—	—	17,754	1,500	—	19,254
—	—	—	—	—	—	—	—	—
—	1.014	0.939	—	—	—	—	—	—
1,500	1.042	0.879	—	108	872,820	246,855	—	1,119,783
1,500	1.030	0.902	—	—	—	—	—	—

第五 全國麥收穫高 昭和八年

		大	麥	稈	麥	小	麥	計
東北區	青森	20,851	石	70	石	58,529	石	79,450
	岩手	346,919		11,268		174,013		532,200
	宮城	448,704		2,882		99,781		551,367
	秋田	3,102		124		5,925		9,151
	山形	27,388		30		12,248		39,666
關東區	福島	325,880		1,558		119,129		446,567
	茨城	766,178		48,643		712,590		1,527,411
	栃木	548,667		13,027		502,512		1,064,206
	群馬	404,187		518		474,110		878,815
	埼玉	753,988		9,613		504,809		1,268,410
東區	千葉	499,812		30,604		324,721		855,137
	東京	238,935		7,673		99,183		345,791
	神奈川	232,837		25,900		183,904		442,641
北陸區	新潟	53,866		1,343		24,895		80,104
	富山	10,176		629		20,538		31,343
	石川	43,961		249		6,760		50,970
東山區	福井	30,664		786		8,149		39,599
	山梨	175,535		2,313		93,969		271,817
	長野	223,181		917		169,009		403,107
東海區	岐阜	185,514		22,140		131,165		338,819
	靜岡	278,648		77,587		152,065		508,300
	愛知	265,811		99,851		282,110		647,772
近畿區	三重	66,347		151,770		78,281		296,398
	滋賀	79,302		11,765		42,079		133,146
	京都	80,560		47,554		39,910		168,024
	大阪	34,296		108,937		36,961		180,194
	兵庫	76,240		345,214		363,598		785,052
和歌山	奈良	4,984		110,055		75,440		190,479
	和歌山	3,024		110,444		53,175		166,643

第五 全國麥收穫高 (續)

		大	麥	稈	麥	小	麥	計
中國區	鳥取	34,099	石	49,772	石	22,517	石	106,388
	島根	79,950		31,153		21,220		132,323
	岡山	145,296		247,381		455,858		848,535
	廣島	98,076		389,868		111,725		599,669
	山口	67,401		231,239		99,264		397,904
四國區	德島	6,806		318,720		63,885		389,411
	香川	248		315,400		318,440		634,088
	愛媛	7,312		399,827		86,779		493,918
九州區	高知	3,349		96,063		23,796		123,208
	福岡	32,794		220,834		463,818		717,446
	佐賀	20,666		106,370		181,818		308,854
	長崎	43,480		367,325		145,232		556,037
	熊本	30,363		484,806		339,879		855,048
沖合	大分	16,314		299,724		222,440		538,478
	宮崎	20,642		172,428		119,057		312,127
	鹿兒島	38,870		218,258		256,984		514,112
沖合	3,682		2,022		6,975		12,679	
合計	6,888,905		5,194,654		7,789,245		19,872,804	

昭和八年十一月二十日印刷

昭和八年十一月二十五日發行

熊本縣

印刷者

田中武八

熊本市楠町三九番地

印刷所

熊本印刷所

熊本市楠町三九番地

電話二六三六番

14. 2口-761



1200501166756

1 4.2口
761

8

終