

373-255



1200501449833

373  
55



始

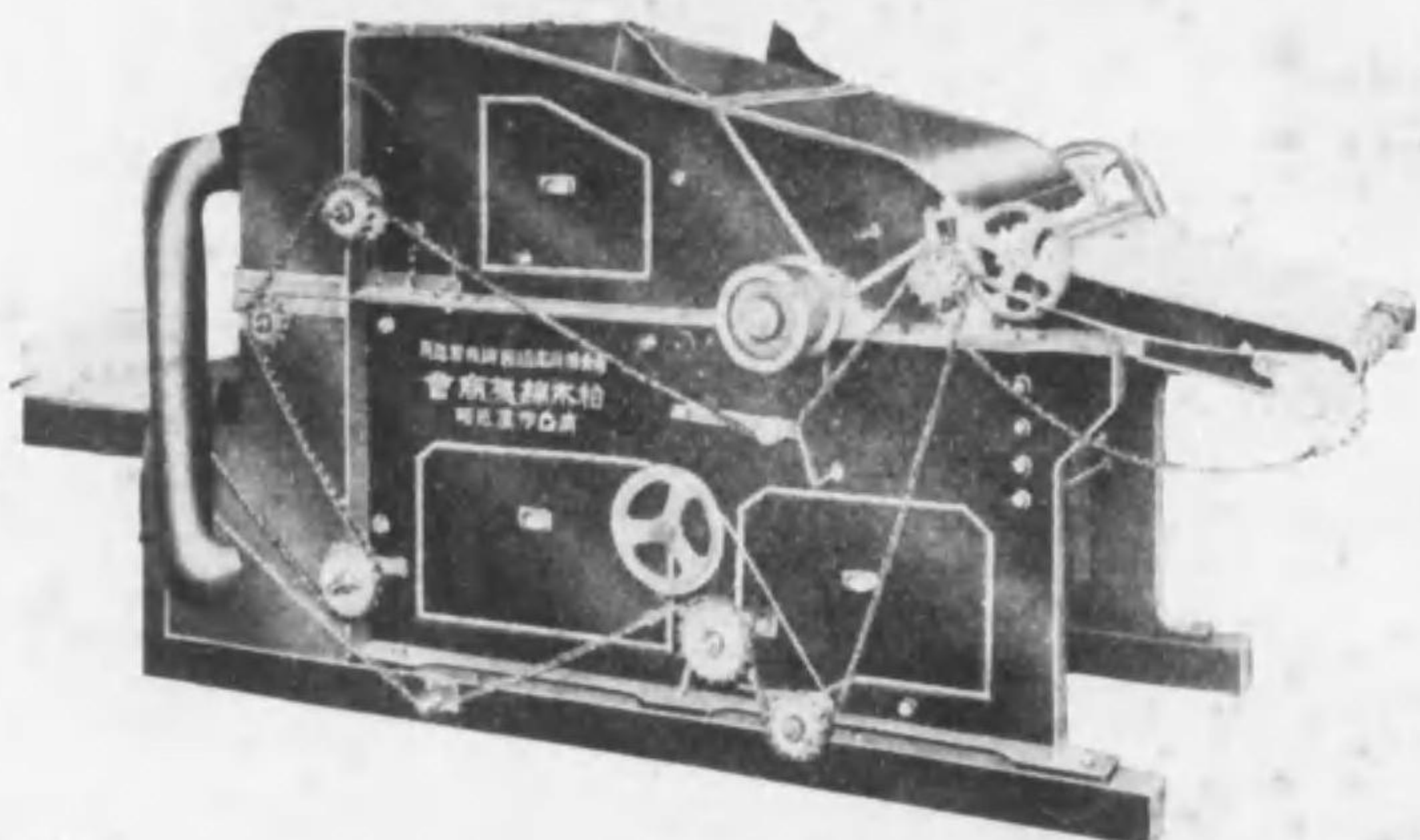


商互人名錄

廣島商互會議所

者王の界機打綿古  
綿新

付置裝車風塵除  
機綿製附面兩特許式木柏



す呈進りあグロタカ付明説容内  
ふ乞を會照御りあ機秀優小大他其

所造製機綿製級高各種

會商機綿木柏

町匠鷹市島廣

番七六七二話電

⊗時代の覇者たらんとせば  
本機を使用せられよ!

⊗本機は綿業界に益々  
その眞價を高めつゝあり



場工定指省軍海

中國塗料株式會社

本社

大阪市西區靱下通壹丁  
目拾參番地

工場

廣島市吉島町四百拾六  
番地

支店

東京市丸ノ内三菱卅一  
號館

謹告

弊所儀

創業以來茲に四拾貳年其の信條たる兄弟一致、奮闘努力主義を一貫し來り御蔭様を以て逐年隆盛の域に相進み候事是れ偏に御得意様各位の深甚なる御指導御愛顧の賜と衷心感謝措く能はざる處に御座候随つて弊所は時勢の進展に鑑み業務の擴張、施設の刷新を圖る爲今回 **廣島市大手町七丁目一番地** (舊水産市場跡) に工場を設け來る七月より移轉營業致すべく目下準備中に有之候工場竣成の曉には一層御下命品の鮮明、廉價を以て永年に渉る厚き御同情に背かさらん事を期し可申候何卒一段の御引立を賜はり度く伏して奉懇願候

敬具

昭和八年五月

廣島市塩屋町

株式會社 增田兄弟活版所

發行所寄贈本



商工人名錄



例言

一、本書は廣島市に於ける商工業者を紹介し商取引の便に供せんが爲刊行せり  
 一、調査は昭和七年十月一日現在の廣島商工會議所議員有權者に付左記標準に依る  
 個人に在りては營業收益稅十五圓以上を納むるもの  
 法人に在りては營業收益稅十五圓以上を納むるもの若は資本金十萬圓以上のもの  
 一、營業種目は努めて精確を期し一人にて二種以上に涉るものは業種別に從ひ分類掲載の方針を採りたるも多數のものは適宜案配し主たる業種中に併記したり  
 一、調査期日後の異動と雖出來得る限り加除訂正したるも印刷の進行其他により不備の點なきを保せず  
 一、附録として商工業組合及關係團體を掲載し取引、調査の資と爲したり

廣島商工人名録

373-255

廣島商工人名録目次

◆イ(中)之部

印刷、印判、製本	一
鑄物	五
糸、紐	六
飲食店	九
飲食店(料理)	九
豆(菓子)	七
飲料水	九
飲料水(罐詰、食料品、飲料水)	九
醫療機械	一五〇
醫療器械(藥、醫療理化學機械、染料、塗料)	一五〇
灰(建築材料)	一六

◆ロ之部

ロク(傘)	一〇九
ロザ(小間物、化粧品、半襟、袋物)	一八八
蠟燭(油脂、蠟燭、燐寸)	二〇〇

◆ハ之部

服物、履物材料	八
針	三
箱、樽、桶	一四
箸	一四
(箱、樽、桶)	一四

袴	七〇
賣	一五〇
花	一四六
馬	一七三
半	一八八
拂下	一九四
肉類、牛乳、鶏卵	一五
日用品雜貨、煙草	二〇

◆ニ之部

織物製品	七〇
(藥、醫療理化學機械、染料、塗料)	一五〇
(植物、花)	一四六
(穀物、飼料、精米)	一七三
(小間物、化粧品、半襟、袋物)	一八八
(骨董品、古物)	一九四

◆ホ之部

保險業	二六
銅鐵、機械、調帶	三〇
(金庫、度量衡器、事務用品)	二四四
(洋品雜貨、メリヤス、帽子)	二九
(藥、醫療理化學機械、染料、塗料)	一五〇
(護謄製品)	一九六
(荒物)	二〇〇
(徽章、禮章、鈕)	二四五
(船舟)	二七五

◆ハ之部

銅鐵、機械、調帶……………三〇  
〔(銅鐵、機械、調帶)……………三〇〕  
〔(皮革、獸骨製品)……………二七一〕  
柄……………(藥、醫療理化學機械、染料、塗料) 一五〇

◆ト之部

銅鐵、機械、調帶……………三〇  
時計、貴金屬、眼鏡……………三三  
陶磁器……………三四  
土地建物……………三五  
石……………(金物、砥石)……………一〇〇  
塗料……………(藥、醫療理化學機械、染料、塗料)……………一五〇  
腐……………(野菜、果實)……………一七〇  
劍……………(武術道具)……………一七三  
製……………(車)……………一四九  
版……………(金庫、度量衡器、事務用品)……………二四四  
量衡器……………(金庫、度量衡器、事務用品)……………二四四  
子之部……………  
簿……………(印刷、印判、製本)……………一  
〔(紙、文具、紙函)……………一〇五〕  
金……………(銅鐵、機械、調帶)……………三〇

◆ワ之部

扇……………(進物用品、團扇)……………二六〇  
綿……………  
製……………品……………(荒物)……………二〇六

◆力之部

活……………字……………(印刷、印判、製本)……………一  
眼鏡……………鏡……………(時計、貴金屬、眼鏡)……………三三  
カ……………座……………數……………(料理)……………三九  
貨……………帳……………(織物製品)……………七〇  
株式取引所、株式取引員、有價證券現物賣買業……………七五  
菓……………子……………  
乾物、海產物……………七八  
罐詰、食料品、飲料水……………八八  
金物、砥石……………九五  
金……………網……………(金物、砥石)……………一〇〇  
硝……………子……………一〇三  
紙、文具、紙函……………一〇五  
傘……………  
玩具、繪葉書……………一一一  
樂……………器……………一二三

◆リ之部

調……………帶……………〔(銅鐵、機械、調帶)……………三〇〕  
〔(皮革、獸骨製品)……………二七一〕  
茶……………介……………業……………  
仲……………音……………器……………(樂器)……………二二  
著……………(足袋)……………二二六  
地下足袋……………(護謨製品)……………一九六

◆オ(ヲ)之部

箱、樽、桶……………一四  
織物製品……………  
織……………物……………  
帶……………地……………(織物)……………六一  
七〇  
又之部……………  
穀物、飼料、精米……………一七三  
物……………(指物、建具、漆器)……………二二七  
漆……………  
理……………業……………  
旅……………館……………業……………  
料……………業……………  
〔(料理)……………三九〕  
〔(生魚、仕出料理、蒲鉾)……………二七六〕  
五六  
理……………化學……………機械……………(藥、醫療理化學機械、染料、塗料)……………一五〇

◆ヨ之部

看……………板……………製……………作……………(請負業)……………一三四  
海……………運……………業……………(運送業)……………一四三  
懷……………爐……………灰……………(藥、醫療理化學機械、塗料、染料)……………一五〇  
果……………實……………(野菜、果實)……………一五七  
瓦……………(建築材料)……………一六六  
壘……………(小間物、化粧品、半襟、袋物)……………一八八  
牡……………蠣……………灰……………(工業原料)……………一九八  
寒……………水……………ク……………レ……………  
〔(工業原料)……………一九八〕  
鐵……………札……………(鐵工業、鍍力細工)……………一九九  
瓦……………斯……………器……………具……………(電燈、電力、瓦斯)……………二〇三  
瓦……………斯……………器……………具……………(電氣、ラヂオ、瓦斯器具機械)……………二〇三  
花……………庭……………(荒物)……………二〇六  
叭……………(荒物)……………二〇六  
額……………橡……………(表具、表具材料)……………二二四  
火……………藥……………(銃砲、煙火)……………二六〇  
カ……………レン……………ダ……………  
〔(進物用品、團扇)……………二七〇〕  
靴……………及……………革……………具……………(皮革、獸骨製品)……………二七一  
蒲……………鉾……………(生魚、仕出料理、蒲鉾)……………二七六  
容……………器……………(箱、樽、桶)……………一四  
洋……………反……………物……………(織物)……………六一

洋	酒	(罐詰、食料品、飲料水).....	九五	
洋	酒	(酒、醬油、酢、醸造用具).....	二四	
洋	品雜貨、メリヤス、帽子、	.....	二四	
用	達	.....	二九	
洋	家	具(指物、建具、漆器).....	二二四	
嫁	入	道	具(指物、建具、漆器).....	二二七

◆夕之部

樟	草	(箱、樽、桶).....	二四
煙	草	(日用品雜貨、煙草).....	二〇
太	物	(織物).....	六一
タ	ル	(織物製品).....	七〇
足	袋	.....	二六
疊		.....	二七
代	業	(運送業).....	二四三
タ	業	(周旋業).....	二六九
炭酸カルシウム		(工業原料).....	一九八
竹	製	品(荒物).....	二〇六
竹	製	品(荒物).....	二〇六
竹	製	材、竹.....	二二七

筆	筒	(指物、建具、漆器).....	二二七	
建	具	(指物、建具、漆器).....	二二七	
タ	ク	シ	ー(自動車、自轉車及附屬品).....	二四八
薪			(薪炭、石炭、コークス).....	二五五

◆レ之部

煉	瓦	(建築材料).....	一六六	
禮	章	(徽章、禮章、鈕).....	二四五	
レ	ッ	テ	ル(印刷、印判、製本).....	一

◆リ之部

倉	庫	業.....	二三八	
染	物	洗濯、紋上.....	二三八	
葬	儀	.....	二三二	
造	花	材	料(野菜、果實).....	一五七
粉	造	材	料(小間物、化粧品、半襟、袋物).....	一八八
造	粉	造	材(材木、製材、竹).....	二二七
造	粉	造	業(船舟).....	二七六

◆ツ之部

漬	物	味噌、鹽.....	一三三
個	煮	(漬物、味噌、鹽).....	一三三
釣	道	具(麻、棕櫚、船漁具).....	二〇九

◆ノ之部

海	苔	(乾物、海產物).....	八八		
農	具	.....	一四八		
乘	合	自	動	車(自動車、自轉車及附屬品).....	二四八
鋸				(鐵工業、鋸力細工).....	一九九

◆ク之部

ク	リ	ニ	ン	グ(染物、洗濯、紋上).....	一三八
車				.....	一四九
藥				醫療理化學機械、染料、塗料.....	一五〇
果				物(野菜、果實).....	一五七
厨				物(骨董品、古物).....	一九四
靴				物(油脂、蠟燭、燐寸).....	二一〇
靴				(皮革、獸骨製品).....	二七一

◆ヤ之部

藥	種	(藥、醫療理化學機械、染料、塗料).....	一五〇		
野	菜	、	果	實.....	一五七
鋸	行	李.....	(鐵工業、鋸力細工).....	一九九	
柳	行	李.....	(荒物).....	二〇九	

◆マ之部

萬	年	筆(紙、文具、紙函).....	一〇五
---	---	-----------------	-----

◆十之部

仲	立	業(仲介業).....	三八
苗	木	(植木).....	一四六
繩		(荒物).....	二〇六

◆ラ之部

ラ	チ	オ	器	具(電氣、ラチオ、瓦斯器具機械).....	二〇三
---	---	---	---	-----------------------	-----

◆ム之部

麥				(穀物、飼料、精米).....	一七三
蕈				(荒物).....	二〇六
無	盡	業(質商、無盡業、物品貸付業).....			二六五

◆ウ之部

上	繪	、	紋	上(染物、洗濯、紋上).....	一三六	
請	負	業.....			一三四	
乳	母	車.....	(車).....		一四九	
運	送	業.....			一四三	
植	木	、	花	.....	一四六	
團				(進物用品、團扇).....	二六〇	
運	動	具、	運	動	靴.....	一九六
魚				(護謄、製品).....	二六一	
魚				(書籍、運動具).....	二六一	
魚				類(生魚、仕出料理)、蒲鉾.....	二七六	

豆類	類：(穀類、飼料、精米).....	一七三
枕	木：(材木、製材、竹).....	一七三
燐寸	寸：(油脂、蠟燭、燐寸).....	二二〇
薪	薪：(薪炭、石炭、コークス).....	二五五
<b>◆ケ之部</b>		
輕銀鑄物	物：(鑄物).....	五
下駄	駄：(履物、履物材料).....	八
鶏卵	卵：(肉類、牛乳、鶏卵).....	一五
研磨材料	料：(金物、砥石).....	一〇〇
建築材料	料：(金物、砥石).....	一六六
擊劍道具	具：(武術道具).....	一七三
化粧品	品：(小間物、化粧品、半襟、袋物).....	一八八
券	番：(周旋券).....	二六九
<b>◆フ之部</b>		
風呂釜	釜：(鑄物).....	五
蒲團、風呂敷	敷：(織物製品).....	七〇
麸	：(乾物、海産物).....	八八
鍍力細工	工：(金物、砥石).....	一〇〇
文具	具：(紙、文具、紙面).....	二七一
佛壇、佛具	具：(紙、文具、紙面).....	二七〇

武術道具	具：(穀物、飼料、精米).....	一七三
穀	物：(穀物、飼料、精米).....	一七三
袋	物：(小間物、化粧品、半襟、袋物).....	一八八
古着、古道具	具：(骨董品、古物).....	一九四
物品貸付	付：(質商、無盡業、物品貸付業).....	二六五
<b>◆コ之部</b>		
吳服太物	物：(織物).....	六一
昆布	布：(乾物、海産物).....	八八
水	：(罐詰、食料品、飲料水).....	九五
金剛	砂：(金物、砥石).....	一〇〇
薬	弱：(野菜、果實).....	一五七
コルク	ク：(建築材料).....	一六六
コンクリート工業	業：(建築材料).....	一六六
穀物、飼料、精米	米：(穀物、飼料、精米).....	一七三
小間物、化粧品、半襟、袋物	物：(小間物、化粧品、半襟、袋物).....	一八八
骨董品、古物	物：(骨董品、古物).....	一九四
護謄製品	品：(護謄製品).....	一九六
工業原料	料：(工業原料).....	一九八
護謄原料	料：(護謄製品).....	一九六
行	李：(荒物).....	二〇八
小麥粉	粉：(砂糖、小麥粉、雜粉).....	二二二

甲	馳：(徽章、禮章、鈕).....	二四五
コークス	ス：(薪炭、石炭、コークス).....	二五五
<b>◆エ之部</b>		
繪葉書	書：(玩具、繪葉書).....	二二
標	：(小間物、化粧品、半襟、袋物).....	一八八
<b>◆テ之部</b>		
鐵	材：(鋼鐵、機械、調帶).....	三〇
鐵道	業：(運送業).....	一四三
鐵工業、鍍力細工	工：(鐵工業、鍍力細工).....	一九九
電燈、電力、瓦斯	：(電燈、電力、瓦斯).....	二〇三
電氣、ラヂオ、瓦斯器具機械	械：(電氣、ラヂオ、瓦斯器具機械).....	二〇三
<b>◆ア之部</b>		
アルミニウム製品	品：(鑄物).....	五
麻裏、草履	履：(履物、履物材料).....	一〇〇
厚	司：(織物製品).....	七〇
給	：(菓子).....	七六
雨傘	傘：(傘).....	一〇九
青物	物：(野菜、果實).....	一五七
空瓶、空袋	袋：(骨董品、古物).....	一九四

荒物	物：(雜貨).....	一〇八
麻、棕櫚、船漁具	具：(麻、棕櫚、船漁具).....	一〇九
油脂、蠟燭、燐寸	寸：(油脂、蠟燭、燐寸).....	二二〇
餡	：(餅).....	二七五
<b>◆サ之部</b>		
雜貨	貨：(日用品、雜貨、煙草).....	二〇
裁縫機械	械：(銅鐵、機械、調帶).....	三〇
左官材料	料：(建築材料).....	一六六
雜穀	穀：(穀物、飼料、精米).....	一七三
酸	素：(工業原料).....	一九八
砂糖、小麥粉、雜粉	粉：(砂糖、小麥粉、雜粉).....	二二二
酒、醬油、酢、釀造用具	具：(酒、醬油、酢、釀造用具).....	二二四
材木、製材、竹	竹：(材木、製材、竹).....	二二七
指物、建具、漆器	器：(指物、建具、漆器).....	二二七
雜業	業：(雜業).....	二六八
<b>◆キ之部</b>		
牛乳	乳：(肉類、牛肉、鶏卵).....	一五
機械	械：(銅鐵、機械、調帶).....	三〇
貴金屬、金銀細工	工：(時計、貴金屬、眼鏡).....	三三



金	ハ	シ	紙、文具、紙函	二〇五
經	木	洋品雜貨、帽子、帽子材料	二〇九	
漁	具	麻、棕櫚、船漁具	三〇九	
桐	材	材木、製材、竹	三三七	
木	地	物、指物、建具、漆器	三三七	
金庫、度量衡器、事務用品			三三〇	
徽章、禮章、鈕			三三〇	
銀行			三三〇	
牛馬商			三三〇	
有價證券			三三〇	
油			三三〇	
綿			三三〇	
眼			三三〇	
麵			三三〇	
メリヤス			三三〇	
水引細工			三三〇	
味			三三〇	

◆ユ之部

◆メ之部

◆ミ之部

自動車、自轉車及附屬品	二四八	
薪炭、石炭、コークス	二五五	
進物用品、團扇	二六〇	
書籍、運動具	二六一	
寫真業、寫真機	二六三	
質商、無盡業、物品貸付業	二六五	
周旋業	二六九	
獸皮骨化製業(皮革、獸骨製品)	二七一	
仕出し料理(生魚、仕出料理、蒲鉾)	二七六	
銃砲、煙火	二七〇	
紐類(糸、紐)	六	
百貨店(洋品雜貨、帽子、帽子材料)	二一九	
肥料	二七〇	
皮革、獸骨製品	二七一	
表具、表具材料	二七四	
紋	上(染物、洗濯、紋上)	二一八
木	材(材木、製材、竹)	二二七
餅		二七五

◆ヒ之部

◆モ之部

宮島物産(指物、建具、漆器)	三三七	
人造絹糸(糸、紐)	六	
シ	糸、紐	六
消防機	銅鐵、機械、調帶	三〇
調帶	金庫、度量衡器、事務用品	三〇
食料	皮革、獸骨製品	三〇
事務用品	罐詰、食料品、飲料水	三〇
室内裝飾品、敷物	洋品雜貨、帽子、帽子材料	三〇
鹽	漬物、味噌、鹽	三〇
神佛	佛具	三〇
刺繡	穀物、飼料、精米	三〇
新古書	小間物、化粧品、半襟、袋物	三〇
支那	骨董品、古物	三〇
漆	桐	三〇
醬油、醸造用具	酒、醬油、酢、醸造用具	三〇
漆器	指物、建具、漆器	三〇

◆シ之部

◆セ之部

製本(印刷、印判、製本)	一	
製糸(糸、紐)	六	
西洋料理(料理)	三九	
席	業(料理)	三九
製	綿(綿)	七三
清涼飲料水	罐詰、食料品、飲料水	九五
製	紙(紙、文具、紙函)	一〇五
洗	濯(染物、洗濯、紋上)	一〇五
染	料(藥、醫療理化學機械、染料、塗料)	一〇五
セメント、石材、石灰	建築材料	一六六
精米	穀物、飼料、精米	一七三
石	論(小間物、化粧品、半襟、袋物)	一八八
製	罐(鐵工業、鋳力細工)	一九九
船	具(麻、棕櫚、船漁具)	二〇九
石	油(油脂、蠟燭、燐寸)	二一〇
製	材(材木、製材、竹)	二二七
石	炭(薪炭、石炭、コークス)	二三五
船	舟	二七六
生魚、仕出料理、蒲鉾		二七六

◆ス之部

酢  
靴：(足袋)……………一三六  
：(酒、醬油、酢、醸造用具)……………二三四  
炭  
：(薪炭、石炭、コークス)……………二五五

附  
録

同業組合……………	一
準則組合……………	二
聯合會……………	三
任意組合……………	四
商業振興團體……………	三
産業組合……………	四
工業組合……………	一六
酒造組合……………	一七
畜産組合……………	一七
蠶種業組合……………	一七
水産組合、漁業組合……………	一八
其他ノ諸團體……………	一九
商業組合……………	三

日本政府登録商標  
キンシ万年筆  
金鷄筆墨  
金鷄印文房具  
製造所  
文具ト書籍ナラ

寶眞堂  
久保木本店

久保木智  
廣島市石見屋町  
電話二五三七番  
大阪關下三八六一番  
替振下關二九〇番

六五

10

日本郵船株式會社  
近海郵船株式會社  
朝鮮郵船株式會社  
代理店

### 合資 廣島郵船組

電話 七二八四番  
六一八七番  
六四三六番

三菱海上火災保險株式會社  
大阪海上火災保險株式會社  
東洋海上火災保險株式會社  
大北火災海上運送保險株式會社  
代理店

#### 取扱航路

近海線臺灣航路 每月三回  
北海道航路 每月三回  
名古屋航路 每月二回  
朝鮮東岸航路 每月五回  
朝鮮西岸航路 每月三回  
外國線 上海航路 每月一回  
青島航路 每月三回  
天津、南米、北米、南洋、濠洲、  
歐洲、漢口、新嘉坡、布哇行  
接續便船 每月七回

稅關貨物取扱  
陸軍御用物運搬請負  
陸送貨物一般取扱

六六

◆青島定期船 遞信省命令船 每月二回 入出港

◆大連定期船 廣島縣 愛媛縣 岡山縣 命令船 每月二回 入出港

◆其外朝鮮北海道臺灣行定航船入出貨物取扱申候

原田汽船株式會社  
馬谷汽船株式會社  
辰馬汽船株式會社  
島谷汽船株式會社  
林式汽船株式會社  
株式汽船株式會社  
栗阪商船株式會社  
大坂海上保險株式會社  
神戶海上保險株式會社  
朝日海上保險株式會社  
東京火災保險株式會社  
辰馬海上火災保險株式會社

各代理店



## 堀野商會

通關貨物取扱

海運業 廣島港

宇品町北通三丁目  
電話 長九八四番  
四九三八番

六七

銘酒

# 千福

合名三宅清兵衛商店

## 廣島支店

廣島市天満町  
電話二二二二番

六八

# 酒壘の王冠と

絶対に詰替の出来ぬ

特種の打栓機

特許王冠

廣島市皆實町一九七八

特許打栓機

## 宮本工場

笠付壘栓

製造販賣

電話長一一三二番

六九

神社佛閣用具  
金銀木盃銅器  
各宗佛壇佛具

畵

久保田豐造本店

廣島市チギヤ町

電話 二〇八番

畵

デマヤ

醬油釀造元

久保田豐造支店

廣島市チギヤ町

電話 三二〇八番

銘酒  
蓬萊鶴  
園白露  
九星正宗

釀造元

原九造商店

廣島市白鳥九軒町八四ノ一  
電話 一〇一七番

録 登 工 三 三 三

# ササミ

## 家庭風呂

全国的に評判高き

◆「ミササ」家庭風呂は鑄鐵製の風呂であります。  
 日本にはさまざまの風呂の拵へ方があります、其中でも一番經濟的で一番永久的で、之れ以上のものは無いと云はれて居るのが此の風呂であります。現今では東京、大阪はもとより全國の家庭に於ても一番多く此の風呂が用ひられて居ります。  
 ◆生活の合理化は焦眉の急務です。是非あなたの御家庭にこの風呂をお備へ下さい、一寸お知らせ下さらば喜んで詳しく御説明申し上げます。



製造元

株式會社

廣島鑄工所

廣島市ミササ町

純良醬油



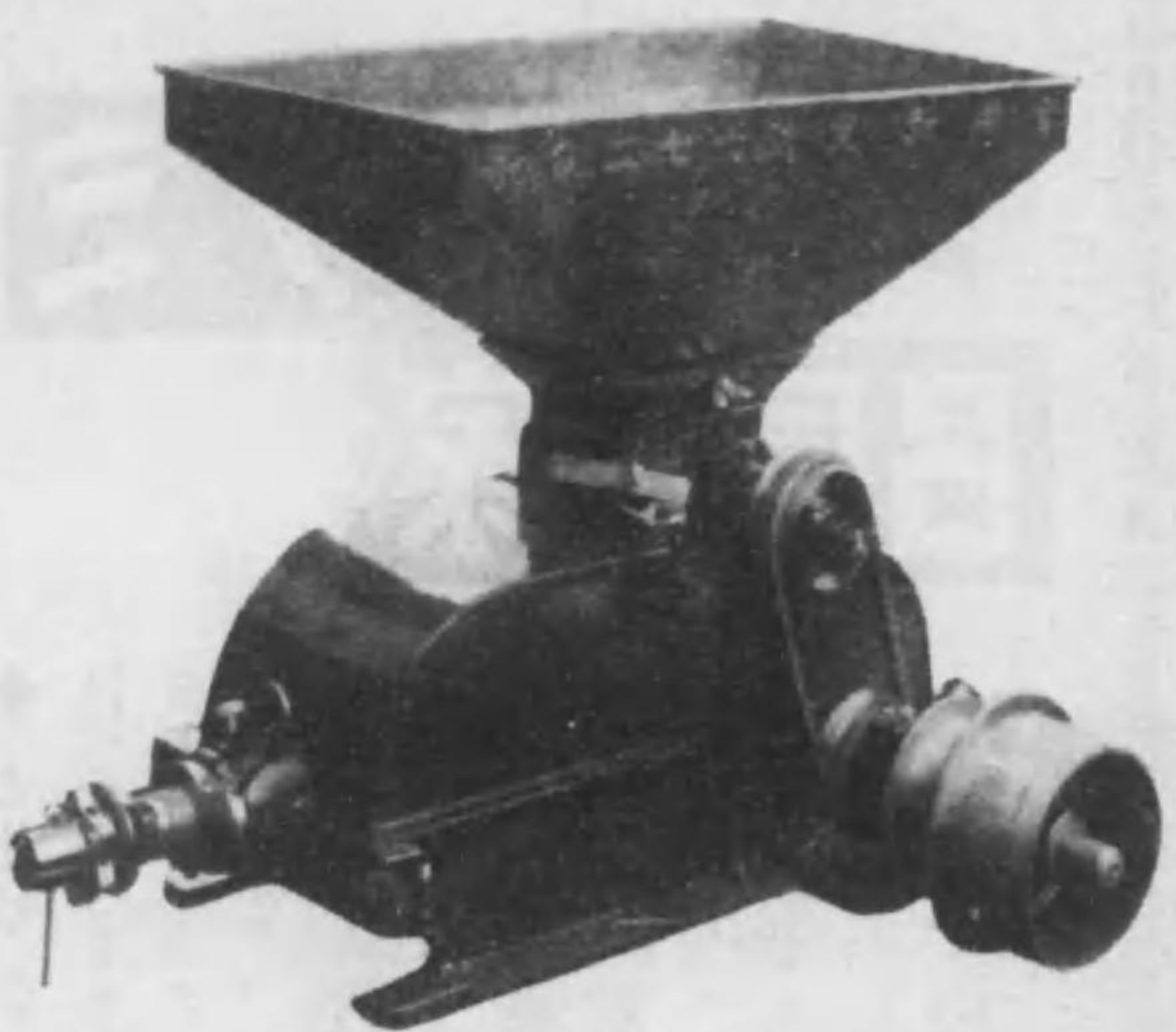
ササミ

廣島市宇品町十五丁目百二十番地

日の出醬油株式會社

電話 七九六番

振替下關九七四九番



實用新案

**中島式ローレル  
扱摺機の特長は**

ローレルの廻轉を供にする爲めチエ  
ン及ギヤーベルトを使用せざるに  
付修繕する必要が一切なく且つ動  
力を軽減するもので有ります又二  
本のローレルを若干角度を傾斜に取  
附したる儘回轉し其隙間に喰はれ  
た扱が兩側より滑かに挟まれ一瞬  
時に脱浮せらるゝのであります

扱摺機界の一大革命

**中島式ローレル扱摺機**

實用新案第七七二〇號

廣島市空<sup>ソラ</sup>鞆<sup>サヤ</sup>町（空鞆神社附近）

**中島鐵工所**

電話 四六六一番  
振替大阪一六九四〇番  
發信署號（ナカ）又ハ（ナ）

實用新案中島式  
ローレル扱摺機  
製造發賣元  
石油發動機  
製造及修繕

七四

七五



**株式會社 齋藤商店**

（資本金壹百萬圓）

有價證券現物問屋

廣島株式取引所取引員

**齋藤正雄商店**

廣島市銀山町

**電話**

市外専用	特長	三三〇九	八四四三	四四三二
	代表	三五〇九	八四四三	四四三二
自宅	代表	三五〇九	八四四三	四四三二
	振替口座大阪	一三〇五	四三二一	〇一五三
發信署語サ（又ハ）サイト	發信署語サ（又ハ）サイト	發信署語サ（又ハ）サイト	發信署語サ（又ハ）サイト	發信署語サ（又ハ）サイト
受信署語ヒロシマサイト	受信署語ヒロシマサイト	受信署語ヒロシマサイト	受信署語ヒロシマサイト	受信署語ヒロシマサイト

廣島市銀山町

株式會社 廣島株式取引所

電話  
二三二  
三五三  
九〇五二  
〇五八八  
番番番番

七六

かねよ印本みすや針



縫針製造元

横山信一商店

廣島市西引御堂町三七  
電話一五三九番  
振替大阪一九八八〇番  
下關六一二二三番



虎印メリケン針

七七



營業品目

縫針 各種  
ミササ 枕各種  
總護謨 靴各種  
ズツク 製靴各種  
甲革製 靴各種  
スポンチ 製品各種  
純護謨 布各種  
護謨製草履類各種  
工業用ハツキン類各種  
護謨製爪掛各種

縫針工場 廣島市 三篠町  
ゴム工場 廣島市 三篠町  
神戸出張所 神戸市 江戶町一〇〇  
電話 三宮一九九九番

# 田村工業株式會社

廣島市三篠町大字楠木三九七  
電話 本四〇六〇番  
四〇六〇番  
四〇六二番  
天津出張所 支那天津日本租界曙町

## 廣島砥石の沿革

廣島砥石の創業は遠く明治四十一年のことに屬し實に我國人造研削砥石の濫觴を爲すもので、最初は廣島砥石製造所なる名稱の下に重に海軍及其他一部の需要を充すのみであつたが、時の技師長（現廣島製砥所主）は只管品質の改良に努力し、從來本邦に於て製作不可能とされたる大型燒砥石の製法を案出する等研究に研究を重ね、舶來品に劣らざる優良品を製出するに到り一般需要家の認識せらるゝ所となつた。其の後同所が廣島砥石製造株式會社に組織變更後も依然技師長として製作を擔任し居りたる處、大正七年辭して獨力現廣島製砥所を創設し、其間十數年一意専心製砥の研究に没頭し遂に今日の如き優良品を製出するに到り陸軍省海軍省及鐵道省の指定工場となり、次で大正十四年米國ノルトン會社の經營に係る前記廣島砥石製造株式會社の工場設備一切を買收し、更に工場を改築して一層内容を充實しノルトン式製法により大量生産を爲すの設備を完成し、販賣機關を整備して全國主要の地に直營の營業所を置き、直接需要家各位の用途に適應せる砥石を供給し以て名實共に本邦第一の製砥工場となりて今日に至る。即ち廣島砥石は最古の歴史と最新の設備を有する最大の工場にて製造せられた最良の砥石であつて、廣島砥石の名は代表的國產砥石の別名として知らるゝに至り、最近これが類似品を見るの盛況を呈するに到つた。



廣島砥石

海軍省 陸軍省 鐵道省 指定工場

## 廣島製砥所

高級金剛砂砥石製造業  
所主 龜田多吉  
廣島市蟹屋町七八七番地  
長電話 一七一六番

營業品目

人造肥料製造元  
大豆粕直輸入  
大豆粕粉碎  
菜粕粉  
內魚肥  
外諸肥料

廣島市三篠町

關西人造肥料株式會社

電話 二二六四六番  
發信署號 (カヒ) 又ハ(カ)  
受信署號 ヒロシマーバン

營業品目

新靴及改造靴  
各種運動靴  
テニス(硬球)ラケット

CHAMPION  
辨慶印

ホツクスゴム底靴  
總運動ム靴

製造元

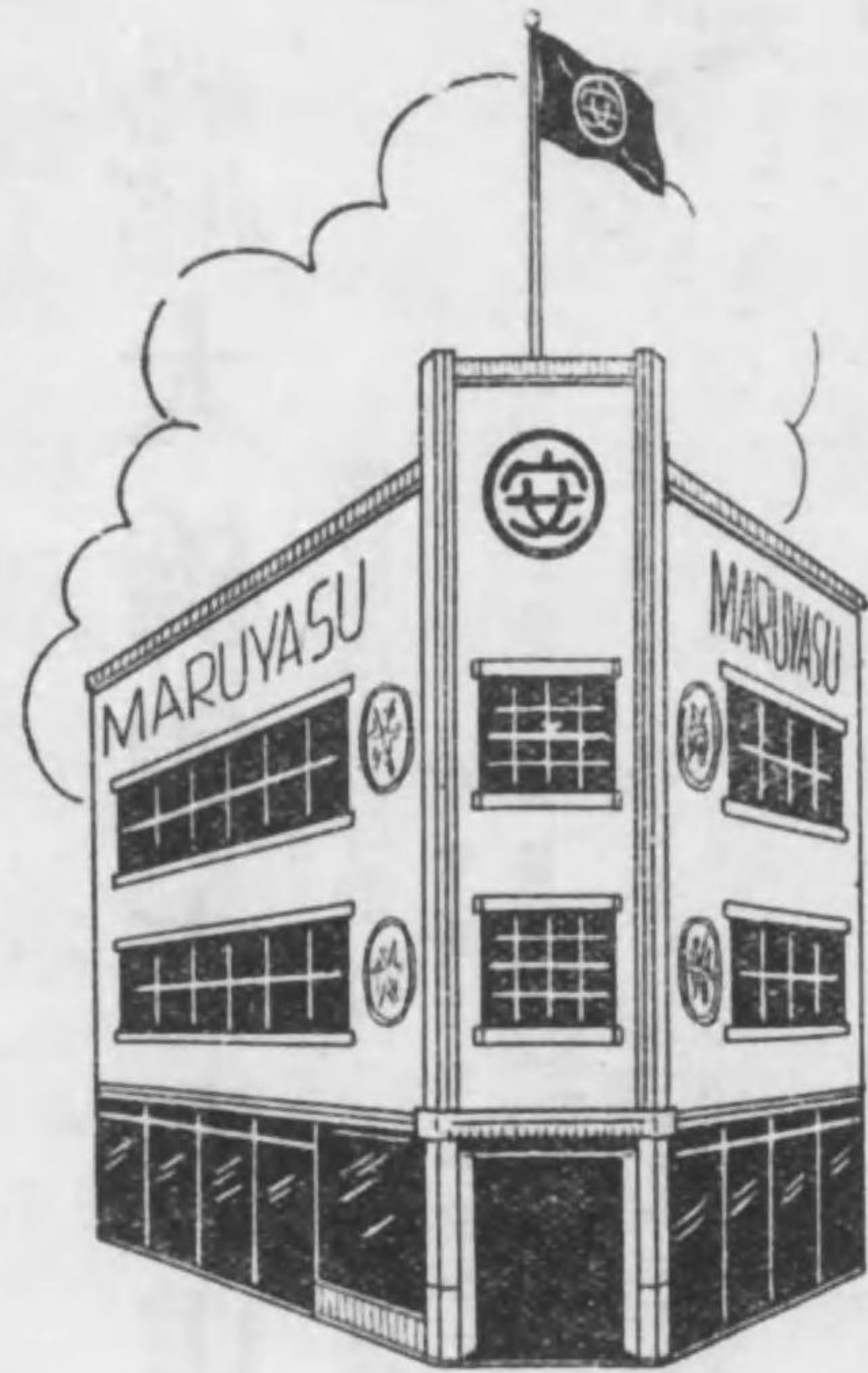
鐵道省、諸官衙御用達  
各學校、購買會

合名大橋龜吉商店

廣島市十日市町二十六番地

電話 千五百三十六番  
振替 大阪一三四一五番  
關三九一七番  
取引銀行 三十四銀行廣島支店  
住友銀行堀町支店

運動具全般  
 ゴム靴 各種  
 運動靴 各種  
 製造卸



廣島市猿樂町相生橋東詰

マルヤス商店  
 店主 安田 例

電話 (二二七八番)  
 (五七四四番)  
 (大阪九八三〇番)  
 振替 (大関四四八番)  
 (下関四四八番)

八二

米材直輸入板材木卸問屋

廣島市水主町住吉橋東詰

五丸五合名會社

代表社員 清水 憲 國

電話 (三九七九番)  
 (三九八七番)  
 宇品出張所 四七九八番  
 燒板工場 三七二八番

八三

營業課目

松丸太基礎杭  
杉檜電柱  
足場丸太  
鐵道用枕木  
製材並ニ一般木材  
炭礦用杭木  
官廳用達



廣島市船入町江波土手  
合資會社 住田材木店

電話 一長三四五六番

出張所  
藝備線甲立驛前電話二一五番  
藝備線庄原驛前電話一三七番  
福岡縣若松市電話五七一番  
宮崎縣延岡港電話六三三番  
製材工場 廣島、延岡、甲立

營業課目

クレオソート注入防腐木材  
バジリット注入防腐木材  
鐵道用枕木、電柱、腕木  
丹礬注入、杉電柱  
製材並ニ一般木材  
山林經營  
海陸運送

廣島市船入町  
山陽木材防腐株式會社

電話 長一五七六八二番  
電話 二二八五九〇番  
電報 二二八五九〇番  
發信署號 (サンヨ) 又ハ (サ)  
受信署號 (ヒロシマ、サンヨ)  
廣島郵便局私書函五六號  
振替口座下關八三六四番

營業課目

クレオソート注入電柱  
枕木、腕木  
其他木材防腐業

廣島市大手町八丁目(電車通)

東亞木材防腐株式會社

長電話 一四四〇五番

支店 (新瀨市山ノ下) 長電話 二九三二番  
支店 (宮城縣鹽釜町築港) 電話 七〇五番  
第一工場 (吳線坂驛構) 電話 七八番  
第二工場 (新瀨市山ノ下) 電話 七八番  
第三工場 (宮城縣鹽釜町築港)

鯉城印

營業品目

製眞其他附屬  
其毒分屬  
婦人媿具  
繃帶木綿  
卷軸綿帶  
ガ脂ゼ綿  
脱脂綿

本邦脱脂綿之開祖

廣島市京橋筋幟町  
廣島繃帶品製造所

石井正一商店

電話 一三八四番  
振替口座大阪三七七二九番

創業明治二十四年

營業品目

製綿 中綿 脫脂綿

廣島市京橋通石見屋町

大津賀福二商店

電話一七五二番

布團綿

中入綿

地線綿

天<sup>⊗</sup>天津製綿所

廣島市原段町土手筋

電話長二八五番

八八

八九



地球燕印  
ワイシャツ  
カラー並  
洋装雑貨  
卸造製

辰上本店

本店 廣島市東引御堂町四十七番地  
電話五一四七七番  
振替大阪二三四六七番  
出張所 大阪市東區仁右衛門町五一三  
工場 大阪市東區半入町七五六

御子達用品  
専門の店



子供百貨店

廣島市本通り  
代表電話一〇八番

米穀問屋



精

米所

廣島市西本川  
電話一八八七八番

内地向本みすや針  
各方面輸出針製造

廣島市天神町七二一

和洋縫針  
製造卸問屋

登録商標



青木瀧次郎商店

長電話一四八〇番  
振替大阪四三一九七番

新古カメラ

在庫豊富

交換買受

斷然第一

現像引伸

技術第一

廣島市猿樂町

寫真機械  
小型活動



岩崎商會

電話三〇八番  
振替大阪一四一七番



# 文 化 住 宅

金 剛 煙 突

水道式自動  
ウォルターポンプ  
特約店



九五

# 工業藥品 各種香料 今 荒谷加市商店

大日本人造肥料株式會社  
關西硫酸販賣株式會社  
扇町、鹽野香料株式會社  
石道、液化炭酸瓦斯配給所  
特約店

廣島市稻荷町二ノ一  
電話 九二一 一番  
振替大阪一六六三二番

九四

日本冷蔵株式会社凍豆腐特約店  
 長野縣聯合會文化凍豆腐特約店  
 大阪製館會社廣島一手特約店  
 カモキハイトリ紙廣島縣特約店  
 世界一調味料 **食の元** 中國總代理店

廣島市榎町天満市場通

海産物 卸問屋 **文山本文吉商店**

陸海軍御用達

電話  
 長 三六一三番  
 三 五五九三番  
 五 四六七七番  
 倉庫 四六七七番  
 大阪 一九六四七番  
 大關 一三三七番  
 下開 一三三七番  
 ヒロシマヤマブン

振替口座  
 受信登録

取引銀行  
 藝備銀行本支店  
 藝備銀行榎町支店  
 川崎銀行廣島支店  
 三井銀行廣島支店  
 三井銀行廣島支店  
 安田銀行廣島支店  
 安田銀行廣島支店  
 鴻池銀行廣島支店  
 三井銀行廣島支店  
 住友銀行廣島支店  
 山口銀行廣島支店

九六

ベビーおしめ  
 福印ゴム靴 **本舗**  
 ブイナスバンド

浮袋・海水帽・水枕  
 オシメ用ゴム生地  
 各種ゴム品製造販賣



**惠本商會**

惠本 榮

廣島市平田屋町  
 電話三九四九番

試賣小賣部 日新堂

輪の茶の店  
 菅ハゴロウ

九七

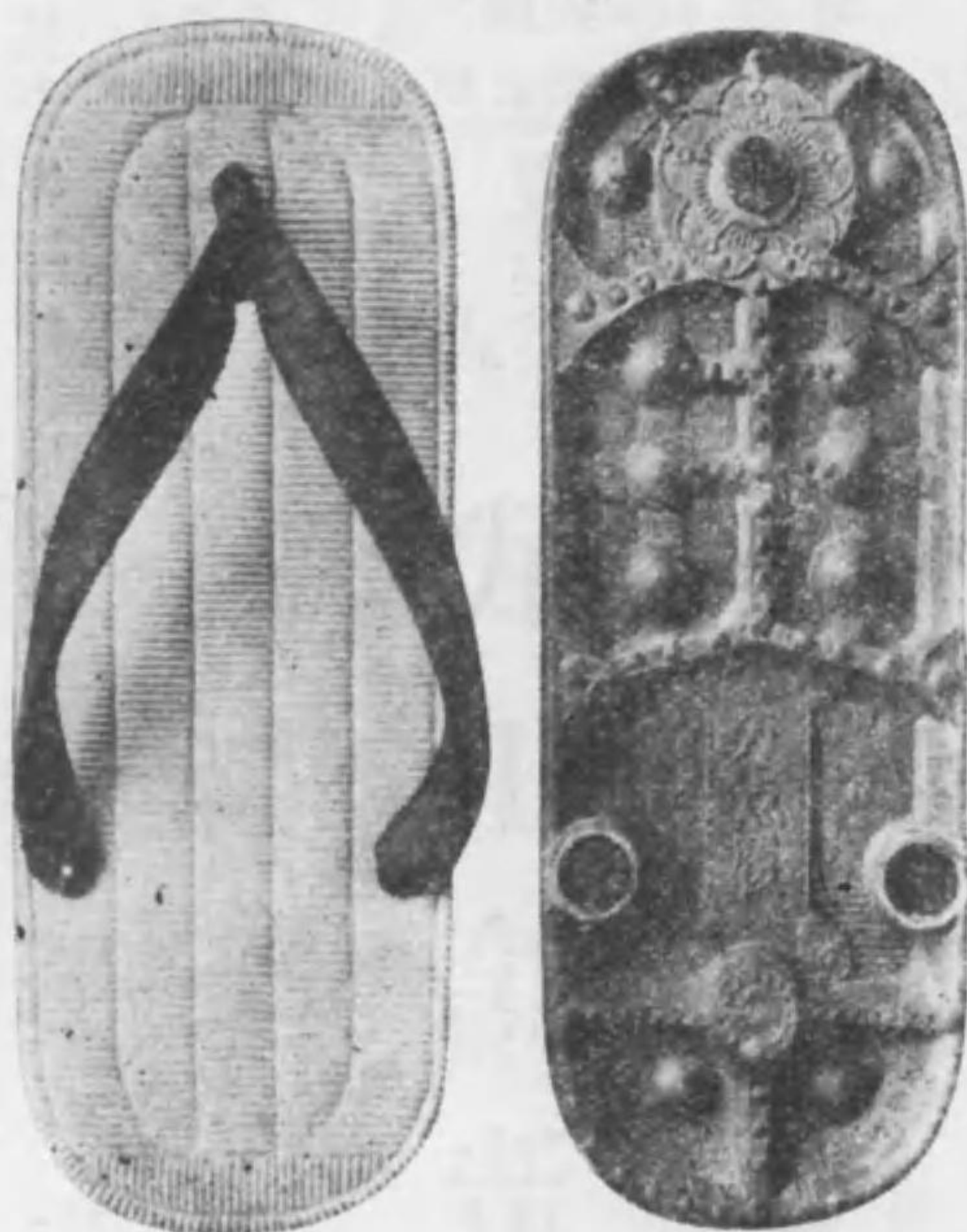
總ゴム草履



新特案許

新案特許  
第一五〇〇一號  
第一五九〇一八號

### 万点履



散步用・通學用・作業用ニ最モ適ス

本品  
1、強ク履キヨイ美シイ  
2、總ゴム製ナル故水ニ濡シテモ破レル事ナシ  
3、意匠ノ考案ニヨリ厚クテ輕ク足ノ汚レル事ナシ

製造發賣元  
廣島市鍛冶屋町相生橋角

### 隱居ゴム商會

電話三五三番  
振替大阪三五八〇番  
廣島市船入町工場

ゴム引布  
醫療用ゴム  
ゴム雜貨  
雨衣  
各種ゴム  
製造卸商



廣島市東引御堂町

### 大森ゴム商會

電話三三七七番  
振替口座福岡五五三二番

東京・仙台・札幌・名古屋・樺太  
大阪・廣島・熊本・朝鮮總督府  
各遞信局御用達

實用新案登録第壹貳〇壹五四番  
「ポスト」ゴム座製造發賣元

各種防水布  
桐油合羽  
雨覆雨衣  
油紙滌紙  
製品  
一式  
製造業

# 武田篤造商店

創業明治五年

廣島市研屋町二番地  
電話二八二七番  
振替下關七三七八番  
工場 廣島市南竹屋町

【御申越次第見本進呈】

100

新案特許名刺入  
一千番印ゴム靴  
總ゴム八千代服  
總ゴム漁業用合羽  
作業用ゴム前掛  
金ッポ印ゴム靴  
ダルマ印ゴム靴  
ナボレオン實用靴  
總ゴム草履  
各種ゴム製品  
各國產蚊帳

製造發賣元

廣島市鍛冶屋町

# 杉岡ゴム本店

電話三二九六番

下關市西細江町

# 杉岡ゴム支店

電話五六九番

101

特許 第六六九〇三號  
第七〇〇四三號

實用新案第一一四一八二號



# イハタのゴム

廣島市蟹屋町

## 井畑ゴム工場

電話 一五二八番  
一五二八番  
一五二八番  
振替口座大阪五八二六四番

最高級品耐久保險

廣島市大須町

## 大原ゴム工業所

電話 四六五八番

### 製品種目

長短水ズゴ  
靴靴靴靴靴靴  
長中長  
式合式  
履羽靴靴靴靴

其外型物各種

其	飛	機	ベ	カ	自	鑛	電	ロ	高	高
他	行	關	ト	ッ	動	山	車	ー	速	熱
各	機	車	ロ	ラ	車	用	ギ	プ	度	用
種	用	用	ラ	タ	用	グ	ヤ	用	用	用
	グ	グ	タ	ム	グ	リ	用	グ	グ	グ
	リ	リ	ム	グ	リ	ス	グ	リ	リ	リ
	ス	ス	グ	リ	ス	ス	リ	ス	ス	ス

### 製造科目

常磐 商標

合資會社

## 常磐グリース製造所

本社 廣島市大須町一六二

電話 長一五七六番  
振替下關七二〇五番  
電署(トキワ)又ハ(ト)

各種グリース製造販賣元  
海軍工廠 指定工場  
八幡製鐵所

綿布洋反物和洋手拭卸問屋

廣島市中島本町

商號 天満屋



營

太物店

長電話 壹壹貳壹番  
振替 大阪九二六八番

諸會社各商店印入手拭、名入風呂敷調進所

海産物卸商  
乾物卸商  
罐詰

廣島市塚本町本川橋通

楠原常吉商店

電話 八百九十八番  
振替口座 大阪七、八八七番

名産生かき、貝類  
鰻、川魚一切

廣島市堀川町五十一番地(新天地北入口)

卸商 中山光繁商店

電話 一六四八番

マダヤ印

高級作業服  
製造發賣元

卸商

廣島市幟町

天野悦胡商店

電話 五六一〇番  
振替口座 下關 一八六八番  
工場 廣島市下柳町六〇

藝鐵沿線の行樂地

快速リソカン  
廣島庄原間二時十四分

七塚原の櫻	關西の吉野山の稱あり
三次尾關山公園の櫻	櫻の名所として中國第一と推賞せられたる所 右何れも満開時の四月に觀櫻團體を募集す
道後山	つゝじの名所雲仙に勝る
帝釋峽	新緑より紅葉時迄特別割引あり
吾妻山スキー場	自動車連絡割引あり
金尾原	

電 〇二〇四  
藝備鐵道

各種紙袋製造發賣元

合資會社 共榮奧田商店

廣島市段原町

一〇六

品 目

總ゴム靴  
ゴム張付合羽  
薄ゴム生地  
海水浮袋  
海水帽

廣島市三篠町

奧田ゴム工業所

電話三〇三七番  
振替下關五七八三番

一〇七

廣島市大手町三丁目二十四番地



廣島瓦斯電軌株式會社

代表電話三四八〇番

◀價廉…嚙叮…速迅▶

卸造製袋紙種各  
刷印諸他其・版石・版活

の御用は



福島商店

△毎度有難とう御座ます▽

廣島市段原町(比治山神社前)

電話三三七二九番  
振替大阪六三五六四番

△多少に不拘御用命下さい▽

廣島市横川町三丁目

櫛 木柄・木槌製作  
地球シヨベル 廣島配給所  
オン印スコツプ 廣島配給所  
廣島金剛砥石發賣所



會社資戸津川櫛工場

電話二三三七三番  
振替下關二八四番

一〇八

紺黒  
サーチとセル

廣島市立町三十五番地  
廣島郵便局私書函第十八號  
羅紗綿布糸ボタン裏地附屬

石田商店

電話三三六九番  
振替大阪六八三六〇番

商報進呈

一〇九

廣島  
風呂釜

醸造用大羽釜  
平鍋小羽釜  
家庭用鑄物類



商 廣島市段原町  
會社名 宗像十太郎商店

電話長六四四番  
振替一六八一四八六三番  
口座下關五二二三七番  
電署(△)又ハ(△ナカタ)



部賣販  
三浦煉瓦(赤煉瓦)  
アセメソ  
石土綿煙突  
卸商

創業明治二十六年

標商錄登



三浦政登商店

營業所  
〔廣島市皆實町一丁目一〇〇九番地〕  
 電話 六二七七番

部造製

三浦煉瓦工場(赤煉瓦) 〔高祖工場 三吉工場 廣島縣佐伯郡三高村大字高祖同 縣同 郡同 村大字三吉同 縣同 郡同 村大字高祖同〕  
 アス煉瓦工場(黒煉瓦)

弊店工場ノ製品ニハ  
 一個毎ニ印アリ

廣島市の場土手通(段原町)



合資  
 會社

讚岐製綿所

長電話四六三五番  
 振替大阪四六六七番  
 電信署號(〇サ)

宮島  
 産物 卸問屋 森光商店

消毒割箸各種妻楊枝印入調進

廣島市中島本町  
 電話四五八七番

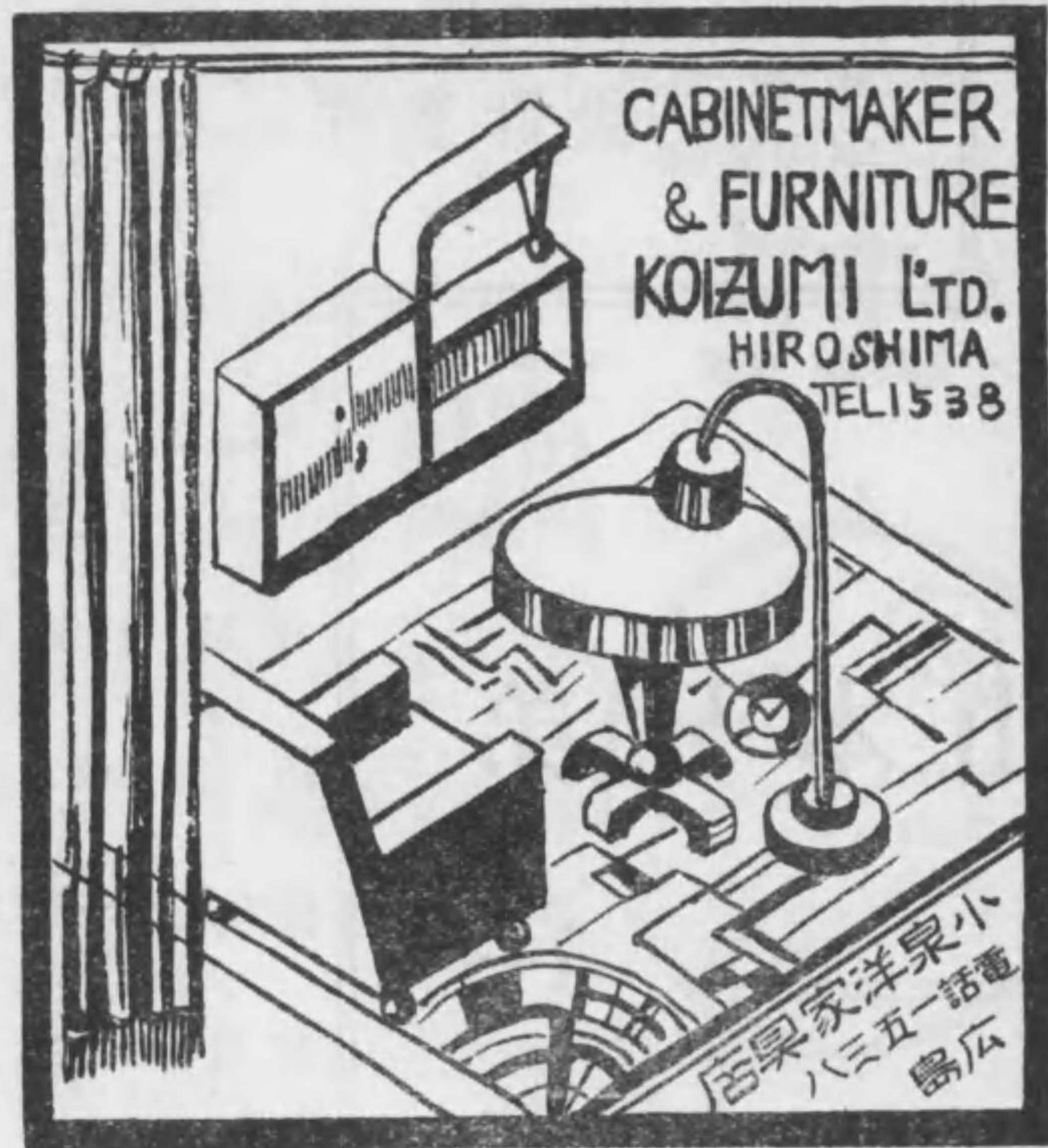
製品製造

オートバイタイヤ  
 自轉車タイヤ  
 スポンヂ草履裏  
 護謨踵、護謨靴  
 各種ロール並パツキン  
 其他ゴム製品一切

廣島市南竹屋町

中國護謨工業株式會社

電話一五四〇番  
 電署(子)又ハ(子ウ)



官廳・學校・社會・病院・住宅各室其他  
敷物・裝飾・家具  
店舖設備・木工藝品・設計製作請負

廣島市大手一丁目  
**小泉洋家具店**

電話一五三八番  
振替大阪七七一八番  
番一九九六阪大替振

## 高級折疊椅子

(實用新案第二八二一號)



大量生產  
在庫豐富

外二曲木椅子數十種

當工場製品は堅  
牢と安價に於て  
斯業界第一位の  
稱呼あり

一般曲木椅子製造  
建築用曲木材料  
自轉車用曲木材料  
特殊曲木工藝品



株式會社

**昭和曲木工場**

カ  
タ  
ロ  
グ  
進  
早

出張所

本店及工場  
廣島縣佐伯郡廿日市町  
電話(廿日市)三三番  
振替大阪七七一八番  
東京・大阪・神戸・名古屋

は王産名島廣

牡蠣

生かきハ  
廣島の  
牡蠣新しに限る  
かき新し廣島隨一の  
新鮮風味本位の  
生牡蠣屋

牡蠣  
縣代表主義

門專蠣牡場本  
鶴  
店商藏鶴谷新  
新さか子商

部送發業管  
1通原松東前駅島廣市島廣  
番四七一五電

並ニ  
松茸  
季節物





洋家具設計製作  
室内裝飾

本店

山本兄弟洋家具店

諸官廳銀行  
會社用家具  
店舖改造  
優秀入念ナル設計  
信用アル製品  
廉價提供

廣島市猿樂町三三  
電話 三六六七番  
分店 十日市町電車通り  
工場 鷹匠町電車通り  
電話 二四五七番



○外ニ臺灣、大連  
行、定期船及朝  
鮮、青島、北海  
道、内地、各港  
行接續輸送ノ便  
利ガアリマス

○臺灣線

毎月三回以上出航

○大連線

毎週金曜日出航

○別府線

毎日午後八時發—翌日午前六時別府着  
(毎水曜日休航)

○山陽線

大阪、神戸、高松、多度津方面行 (毎日午前七時)  
下關、門司、柳井方面行 (毎日午後四時)  
本航路ニハ石炭ヲ焚カヌ「デーゼルエンジン」  
裝置最新式優秀船就航

大阪商船 汽船 出帆

大阪商船會社廣島扱店

電話 一八二二番  
一八三六番

大手町出張所

電話 二二九番

第一品製ムコ

知野  
船會社

野口五五業所

廣島市原町  
電話 四七五

# 建具

工事請負・設計製作  
生徒製作品各種實費廉賣

最新洋式。純日本式。和洋折衷式

銀行。劇場。工場。學校。別莊。住宅。社寺

ナド如何ナル建具デモ作リマス。

## 廣島建具學校

廣島市大須町 電1270

廣島建具學校製品販賣所

廣島市研屋町 電1270 振替大阪22664

織物雜貨問屋

全

株式會社

立石

商店

廣島市研屋町

電話

四三一  
六四九  
八〇五五  
〇七四七  
番番番番

一月六日より研屋町新店舗にて營業致居候  
毎月一回商報發行仕候  
御申越次第當業者に限り進呈可仕候

シデ紐  
麻玉糸  
文字入紐  
ゴムバンド  
ロープ各種  
ハンモック



各種結束用紐専門

ロヤイシ製紐所

廣島市中島本町  
電話一二四七番

奮闘



努力

廣島市塩屋町

株式會社

増田兄弟活版所

電話一五三八三番  
振替大阪二八八一四番

國產關戸蚊帳  
各種蒲團製造元  
(實用新案登録第一六二七五九號)  
幼兒用折疊之寢台

廣島市橋本町(京橋西詰)

# 川手商店

電話一二九五番  
振替大阪七七三三〇番

(蚊帳地見本及相場表は御一報次第御送り致します)

五〇

# 帝國人造絹絲株式會社廣島工場

廣島市千田町千百九番地

五一



印章はアナタの性格を  
代表すべき貴重なる信證具

アガタ印房

店主 安形 榮

創業 明治四年

廣島市大手町二丁目  
商號 ハンヤハアガタ  
電話 三六五一番  
振替 下關六三六九番

五三

羅紗地 綿布地 高等洋服 學生服 團體服

卸

合資 會社

井上商店

諸官衛 各學校 御用達

洋服 帽子 部部

廣島市大手町一丁目四二  
電話長四二〇番  
振替大阪一二二八九番

五二



NISHIZAKI YOSHI-TEN.

HIROSEMACHI HIROSHIMA, JAPAN.



包 裝 紙  
一 般 加 工 紙  
各 種 艷 紙  
バ ラ ピ ン 紙

內 外 洋 紙 卸  
吳 服 文 庫 製 造  
防 水 紙 各 種

廣 島 市 廣 瀨 町

西 崎 洋 紙 店

電 話 四 九 六 三 番  
振 替 大 阪 八 四 五 五 二 番  
工 場 廣 瀨 北 町

世 界 的 發 明 特 許 案

ユ ニ ー ク イ ン キ  
日 滿 イ ン キ  
ユ ニ ー ク 萬 年 筆

陸 軍 士 官 學 校 海 軍 兵 學 校 御 用  
朝 鮮 總 督 府 南 滿 洲 鐵 道 株 式 會 社

製 造 本 舖



ユ ニ ー ク 工 業 合 資 會 社

廣 島 市 廣 瀨 町 參 百 八 拾 番 地

( 觀 音 町 停 留 所 南 半 丁 入 社 )

電 話 三 六 一 二 番  
振 替 下 關 六 六 五 四 番

廣島に於ける最も信用ある

廣島市八丁堀七十三番地

# 明 文 堂

特長電話一、三六八番  
振替大阪一四、五〇九番

## 營業種目

高級事務用品  
學校用文具  
パイロット萬年筆  
和洋帳簿諸紙  
度量衡製圖器  
謄寫版類一式  
洋書材料額椽  
寫真帖繪葉書  
タイブライト  
ライトインキ  
筆墨製造販賣

登 録 商 標

文房具問屋として活躍する

五六

五七

謄寫版は是非不二謄寫版を御試用下さい

きつと御満足を得られます

廣島市大手町八丁目六七番地

發賣元 廣島大氣堂

代表社員 花岡大市

電話 九六四番  
振替大阪一五六一八番



特許不二連續輪轉機  
特許不二足踏輪轉機  
特許不二謄寫版  
特許不二ライシング  
特許大氣堂謄寫版  
特許百寫版  
謄寫版用各種消耗品  
各種複寫紙並朱肉

【御一報次第型錄並定價表送付致します】

商品 贈答品 お引越荷物

理想的の送り方は  
鐵道特別小口扱であります

安き運賃——速い運送——  
集貨配達料の無料

(御申込又御照會は)

驛又驛前の **通**へ



廣島合同運送株式會社

本店 廣島貨物驛前  
電話代表番號四二〇〇番

横川支店 横川驛前  
電話二六五番・六六〇番

THE BIG TREE  
BRAND  
CARBON PAPER



大木式複寫紙

OHKI & CO

製出品種目

大木式複寫紙  
大木印肉類  
大木印鐵筆  
各種印刷

大木商會

廣島市東觀音町一丁目  
電話二一八六番  
振替 大阪五四六四番  
口座 福岡七七〇七番

御利用下さい

御婚禮・御宴會……は

設備と廉價を誇る

松

萬別莊

廣島市新川場町  
電話 特長 三三二番  
二八八番

御宿泊……は

市の中央交通至便と共に  
朝風呂……の設備ある

松

萬旅館

廣島市鐵砲屋町  
電話 特長 三二一番  
五七四番  
五五五番

於第八回全國菓子飴大品評會  
壹等賞金牌受領

各種穀粉  
澱粉類  
製菓原料  
製造元

廣島市石見屋町(山口町電停北入)

登錄商標  
日章

上仙製粉所

營業主 上野雅吉

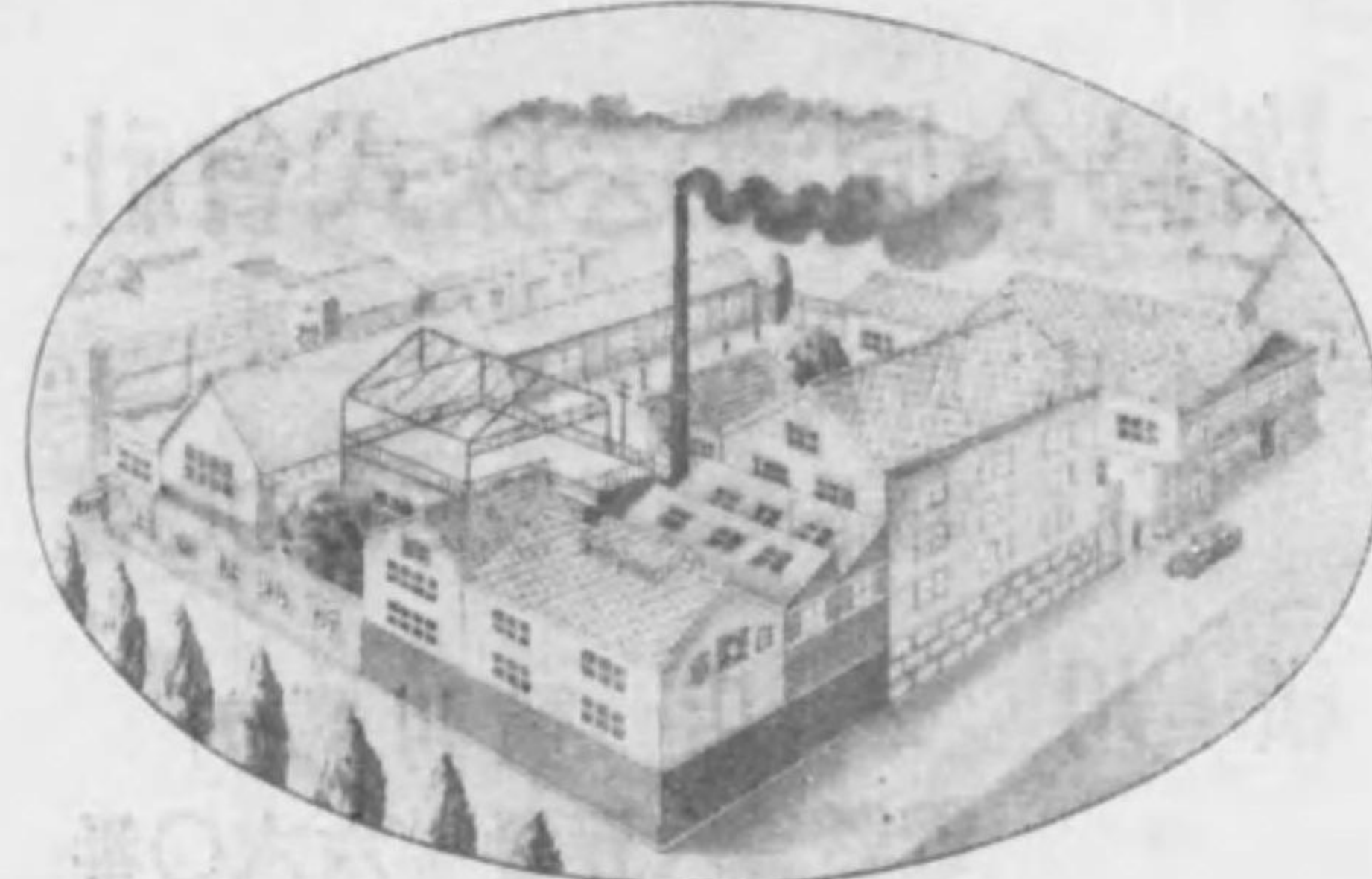
電話 二〇一番

振替大阪二三八二番

工場 石見屋町五十一番地

於全國名産優良菓子展覽會  
壹等優良賞受領

創業明治七年



上仙製粉所工場全景

# 客常が度一

## 市 中 の 央

太田川の清流に添ふ

- |     |           |          |                   |      |     |
|-----|-----------|----------|-------------------|------|-----|
| (6) | (5)       | (4)      | (3)               | (2)  | (1) |
| 洗面所 | 便所        | 浴室       | 電話                | 室数   | 延建坪 |
| 二個所 | 大 便<br>小便 | 二個所(朝、晩) | (私設交換二十九回線)卓上電話アリ | 三十二室 | 三百坪 |
|     | 八個        |          |                   |      |     |
|     | 八個        |          |                   |      |     |

廣島市天神町

# 天 城 旅 館 本 店

電話 三三四 番 六三五 番 三七五

廣島市大手町三丁目

# 旭 亭 旅 館

電話 一 一 五 七 番

弊館ハ太田川ノ水流ニ沿ヒ市内中央ニシテ電車ノ便モ近ク御用辨ニハ至極便利絶好ノ位地ニ有之大方御華客本位ニ御懇切ヲ旨トシ一層勉強可仕何卒格別ノ御引立ヲ願上候

賜商工大臣之御推獎督勵  
恩賜記念科學館長御證明

(各種カタログ進呈)

廣島市廣瀬神社前

手押各種ポンプ 錄標

自由焚口

淨水裝置 登商



合資會社 津田式ポンプ製作所

電話三二二七番  
振替下關一〇四〇一番

第一工場 廣島市廣瀬町二三三  
第二工場 廣島市三篠町打越

津田式淨水裝置は地下水中の鐵分、アムモニア其の他の不純物は勿論、日本でも外國でも絶對に不可能とされて居たクロール即ち鹽分をも完全に除去し得ることは大毎、關門、藝備等各新聞紙上報道の如くであります。而も設備費極めて僅少で済む所に又特色があります。

昭和八年

# 廣島商工人名錄

廣島商工會議所編纂

## ◆イ(牛)之部

### 印刷、印判、製本

營業種目	區別	營業收益稅	營業所名	屋號、營業者名	電話番號	創業年月
活版印刷業	同	二〇〇円	鹽屋	株式會社 增田兄弟活版所	三三三	明治三四年一月
電氣器具	同	二六	猿樂	株式會社 佐伯便利社	六四五	大正三、二
	同	六	千田	藤浦印刷所 藤浦知	二、四九五	明治三、三
	同	四	十日市	久保原淳二	一、三〇五	同 四、七
	同	四	猿樂	印有文社 久保原章	四一五	大正九、一
	同	四	白島九軒	三宅俊二	三、二二八	大正一〇、一〇
	同	五	大手、一	有美堂 友田和一郎	五、一二三	大正八、三

印刷、印判、製本

活版印刷業	同	同	同	同	同	同	同	同	同	同	同	同	同	同	同
石版、 和洋諸帳簿	石版 寫真、 凸版	石版、 諸帳簿 和洋紙	石版、 寫真、 帳簿	高紙、 印刷	石版、 帳簿	同	同	同	同	同	同	同	同	同	同
✓ 三	✓ 元	✓ 三	✓ 元	✓ 七	✓ 元	✓ 元	✓ 元	✓ 三	✓ 三	✓ 元	✓ 三	✓ 元	✓ 元	✓ 元	✓ 元
大手、二	鐵砲	千田	上柳	河原	廣瀬	水主	小網	猿樂	上流川	新川場	河原	天神	天	神	神
鳳鳴川 所京一	會社堀内印刷所	花咲信一	中本儀三郎	青木圓次	田部良男	中元義雄	瀬川常次	金章堂 神代佐一	岩島熊之助	岩島印刷所	和泉屋	百田淳吉	二宮美	二宮美	二宮美
四、〇六三	四、二九六	三、二二七	三、〇五九	三、二二一	一、二二八	二、二五九	四、六九九	三、三三九	一、一三六	四、八八七	四、五八〇	四、四六二	四、四六二	四、四六二	四、四六二
昭和 三、	明治 元、九	大正 七、二	昭和 四、四	大正 五、一〇	昭和 二、二	昭和 九、	昭和 九、	昭和 二、	明治 元、	昭和 二、一	大正 二、一〇	明治 三、四	明治 三、四	明治 三、四	明治 三、四

活版印刷業	同	同	同	同	同	同	同	同	同	同	同	同	同	同	同
寫真製版、 和洋帳簿製造	寫真版、 銅版	石版印刷業 紙器製造	同	同	同	同	同	同	同	同	同	同	同	同	同
✓ 六	✓ 三	✓ 五	✓ 五	✓ 三	✓ 二〇	✓ 三	✓ 三	✓ 三	✓ 三	✓ 三	✓ 三	✓ 三	✓ 三	✓ 三	✓ 三
鹽屋	八袋	八丁堀	大手、六	八丁堀	空箱	廣瀬	古田	猿樂	猿樂	猿樂	猿樂	猿樂	猿樂	猿樂	猿樂
富利家 福田ハル	民衆時論社 松原満雄	中本印刷所 中本庚子郎	一場正三	藤田守男	佐伯兄弟 印刷所	小梨毎吉	第一印刷株式会社	廣島精版印刷合名會社	合名三篠印刷所	合名山本誠美堂印刷所	清水精版所	合資山陽精版印刷所	合資山陽精版印刷所	合資山陽精版印刷所	合資山陽精版印刷所
二、六四四	二、九五七	四、三四二	四、三六七	四、二六四	同	長 四七三	長 四七三	一、一〇〇	長一、六二五	四、二〇八	四、六八九	四、一〇〇	四、一〇〇	四、一〇〇	四、一〇〇
大正 元、	昭和 八、	同 五、九	大正 三、	同 五、九	同 一五、九	同 一五、九	同 一五、九	明治 四、三	大正 九、六	元、八	昭和 二、二	同 四、	同 四、	同 四、	同 四、



同	石版印刷業	✓三	鐵砲	合資 太陽印刷所	二、三一九昭和四、五
同	オフセット印刷 美術印刷	✓三	觀音	東方印刷所	一、八三三 大正一五、二
同	オフセット印刷	✓五	廣瀬	市川印刷所	四、九四八 昭和五、一
同	寫眞、銅凸版 美術諸印刷	✓四	廣瀬	市川製版所	一、四七八 明治四〇、三
同	ボムター、 レツテル	✓三	三條	鯉城オフセ ット印刷所	二、一八一 大正一五、二
同	活版荷札	✓二	東引御堂	辰巳印刷所	二、七〇二 昭和四、
同	活字製造業 活版製本	✓四	下柳	廣島活版 製造所	三、一六三 大正三、
同	印刷材料 印刷インキ	✓三	油屋	市川インキ 店	二、七九四 明治四、
同	石版	✓三	猿樂	市川 材料店	一、四七八 同 四〇、一
同	印判 印判附屬品一切	✓三	大手、二	アガタ 安形	昭和三、七
同	彫刻附屬品	✓五	播磨屋	立川治太郎 章	三、六五一 明治四、
		✓五	大手、一	象堂板垣藤五郎 榮	呼出 四、九四七 同 二六、八
		✓五	播磨屋	印章堂瀧口武一	一、三四四 大正九、九

鑄物

同	製本業 活版印刷、帳簿、紙、文具	✓六	大手、二	石井製本所	二、六三三 明治三、七
同	鑄物 家庭用品	✓七	研屋	紙工堂工藤彝夫	二、二六七 同 三、四
同	ミササ家庭風呂 其他各種	✓一	三條	石井兼次郎	五、二八五 大正九、九
同	水壓機、諸機械、 オートバイ、シリン ダー、ピストン ストローク、電、 諸鑄物一切	✓三	船入	株式 廣島鑄工所	一、三七九 同 八、一〇
同	諸機械	✓七	鍛冶屋	山中貞吉	一、五五〇 同 五、四
同	諸機械	✓七	竹屋	高橋鑄工所	同 同 一四、四
同	諸機械	✓九	段原	大正鑄場物	二、七三七 大正二〇、
同	諸機械	✓二	船入	合 協野力藏	一、三四三 昭和元、
同	諸機械	✓六	船入	坂本熊吉	四、五七七

鑄物 風呂釜、機械類	同 諸機械	同 木型、木工品	同 輕銀鍋釜、 其他機械器具類	同 輕銀鑄物製鍋、 釜	同 輕銀鑄物製鍋、 釜
製	製	製	製	製、 卸	製、 卸
✓ 六	✓ 三	✓ 六	✓ 五	✓ 六	✓ 一
南竹屋	南竹屋	千田	皆實	千田	千田
野間和三郎	野間榮次郎	今西寬一	熊谷久吉	高田アルミニウム工業所	ウム工業所
二、九四五	二、二四三	三、二九三	三、一六八	合資會社 中村アルミニウム製作所	株式會社 廣島輕銀販賣所
大正一〇、	同	同	同	同	同

糸、紐

糸 綿糸紡績	同 人造絹糸	同 綿糸紡績	同 綿糸、毛糸、絹糸 綿布、手藝材料	同 文錢印絹カタシ糸	同 バット印ミシン糸	同 其他綿糸
製	製	製	卸	卸、 卸	卸、 卸	卸、 卸
二、六九	三、八七	一	✓ 二	✓ 三	✓ 三	✓ 三
蟹屋	千田	河原	堀、一	橋本	橋本	橋本
東洋紡績株式會社廣島工場	帝國人造絹絲株式會社 廣島工場	山陽紡績株式會社	熊野糸店 熊野芳太郎	文錢屋 山根加吉	文錢屋 山根加吉	文錢屋 山根加吉
長 一三六	自長四五五〇 至四、五五五	四、二七六	九五九	長 二四二	長 二四二	長 二四二
明治三〇、六	大正 八、八	昭和 三、六	明治 三、三	明治 三〇、五	明治 三〇、五	明治 三〇、五

糸 諸縫糸、毛糸、 測量器具、計量器	同 綿糸、綿糸、綿類	同 ダイヤ印絹カタシ 毛糸、縫糸類、 眞綿、組紐	同 シデ紐、麻糸、 綿糸、ハンモック	同 眞田組紐、軍手、毛 糸、タオル、スコッチ	同 シデ紐、麻玉糸、 ゴムバンド	同 ラミー糸、麻絹綿其他原糸 各種紡織及メリヤス	同 靴革具縫糸、玉糸 魚組糸	同 繭糸
卸、小	卸、小	卸、小	卸、小	卸、小	卸、小	卸、小	卸、小	卸、小
✓ 九	✓ 三	✓ 七	✓ 二	✓ 一	✓ 三	✓ 一	✓ 一	✓ 三
紙屋	中島本	十日市	堀、二	仁保、 (堀越)	中島本	廣瀬	古田	三條
木村國勢堂 木村幸三郎	天滿屋 菅林兵衛	牛尾美知子	堀川芳吉	筒井孫兵衛	吉田儉一	三戸武三	西林繁雄	西林會社 明井兄弟會 明井吉郎
長 一五五	長 四七九	長 一〇四	長 三、四八	長 三、五九	長 二、八五	長 一、二四	長 二、〇八	長 三、二四
九代前	明治四〇、	明治四〇、	明治四〇、	明治四〇、	明治四〇、	明治四〇、	明治四〇、	明治三〇、

八之部

履物、履物材料

履物	履物類一切	卸	三六	大手、二	合名	尾前本店	長	二九一	明治三、
同	榻下駄、塗下駄、草履類、足袋、其他履物類一切	卸	一六	中島本	沖田	周資商店	一、四〇八	同	二〇、
同	足袋、傘	製、卸	五	堺、一	株式	倉田本店	八七八	同	元、
同	塗物加工品	同	一九	平田屋	合資	三谷商會	二、五四四	同	三、
同	足袋	小	四	細工	丸米屋	筒井唯一	三、八二三	同	三、二
同	足袋	小	七	段原	田中	富三郎	四、四二三	大正	三、
同	傘、小兒靴、足袋	小	五	大手、一	ちどりや	村上力三		大正	九、三

履物	ゴム類	製、卸	六	船入	合資	炭田商會	二七九	昭和	三、五
同	足袋、雨傘	小	三	革屋	松本	又治郎		明治	四、
同	下駄表、高級草履表附下駄	製、卸	三	福鳥	高橋	直吉	四、二七九	同	初、
同	足袋、傘	小	三	猫屋	小山田	惣次郎		同	四、三
同	洋家具製造	小	三	字品	横田	太一		大正	二、五
同	傘、足袋	小	三	紙屋	石川	榮一		同	一〇、
同	東京履物、雨傘	製、卸	三	尾道	山本	喜作	二、七五六	同	二、
同	足袋、傘	小	三	中島本	合資	大藤屋履物店	二、五四一	明治	二〇、
同	其他附屬品一切	卸、小	三	猿猴橋	福間	市造	五、三三三	同	四、

鼻緒	草履材料、各種木、切付鼻緒、麻裏表	同	同	同	同	同	同	同	同	同	同	履物
製、卸	製、卸	製	小	小	小	小	卸、小	卸	小	製、卸	小	雨傘、ゴム靴 子供皮靴
六二鷹匠	五三西大工	一〇五三篠	九元宇品	三四廣瀬	三四己斐	三五中島本	三三鷹匠	六八荒神	三三猿猴橋	五五空鞘	七下流川	六東白鳥
	山縣庄一	香川源兵衛	近江秀雄	渡邊禮一	升川秀雄	富田早吉	森本定三	高羅克己	熊野トヨ	新野九一	川崎商店	西田一夫
一、九二一元	四、四〇九同	五、七二五同						五、五三三同				大正三、
			昭和五、二			同	同	同	大正二、五	明治三、四	同	大正二、

同	同	同	同	同	同	同	同	同	同	同	同	履物
小	卸	小	卸	小	卸	小	小	小	卸、小	小	小	足袋、雨傘
五藥研堀	七十日市	六京橋	七鷹匠	七新川場	三堺、四	元新天地	七西新	三田中	三段原	三堺、二	三中島本	四京橋
ベニヤ	藤田倉次郎	沖田一夫	松本字七	田中旬一	中村勝太郎	炭本長次郎	田中多作	國村秋松	中村藤吉	山勘本寅松	鈴木ハル	水田直次郎
			一、四七三				三、一四八	呼出 三、三二四	同		五、三七九	六、三九四
明治七、七	同	大正九、九	昭和元、四	大正七、五	明治三、五	大正三、	明治七、二〇	大正三、二	同	明治元、	同	大正七、一〇

同	鼻緒
製、卸	製、卸
✓七鷹匠	✓七鷹匠
⑭	橋本登
一、六六三	昭和三〇
四、六三二	同

針

縫針	ゴム製長靴、運動靴 麻裏各種、スボンチ 製品	製	一三	田村工業株式會社	四、〇〇六〇 四、〇〇六一 四、〇〇六二	明治三三、三
同	和洋針、毛糸針 刺繡針	製	✓二〇鷹匠	三宅製針會社	四、八六九 三、六一一	同
同	釣針	製	✓六鷹匠	中田太一	一、六四九	同
同	和針	製	✓五寺	長屋製針所	長	七三三
同	浮粉、燒敷、正鉄	製、卸	✓五三	岡本伊太郎	一、八七四	大正八、六
同		製	✓三三	森田巍一	四、三四八	明治三〇、三
同		製	✓三三	高橋誠太郎	四、〇九〇	大正六、二
同		製	✓三三	中田傳次郎	二、二七三	明治四三、五
同		製	✓三三	三村鋌造	同	同
同		製	✓三三	横山信一	同	同
同		製	✓三三	大林八十松	大正三、七	同
同		製	✓三三	山田信一	同	同
同		製	✓三三	小島康治	三代前	同
同		製	✓三三	青木瀧次郎	一、四八〇	嘉永三、
同		製	✓三三	日下幹一	明治三〇、	同
同		製	✓三三	横山周一	一、五三九	同
同		製	✓三三	中田收藏	二、六三八	同
同		製	✓三三	大山米次郎	五、四七七	同
同		製	✓三三	釣針店	一、四二四	大正八、九

針

縫針	輸出縫針、炭酸 カルシウム	製	✓二六鷹匠	八吉洋行 宇佐川工業所	五、五二〇	大正元、三
同	漁具	製、卸	✓三三	中田傳次郎	二、二七三	明治四三、五
同	待針類、裁縫具一切	製、卸	✓三七西引御堂	三村鋌造	同	同
同		製、卸	✓三三	横山信一	同	同
同		製、卸	✓三三	大林八十松	大正三、七	同
同		製、卸	✓三三	山田信一	同	同
同		製、卸	✓三三	小島康治	三代前	同
同		製、卸	✓三三	青木瀧次郎	一、四八〇	嘉永三、
同		製、卸	✓三三	日下幹一	明治三〇、	同
同		製、卸	✓三三	横山周一	一、五三九	同
同		製、卸	✓三三	中田收藏	二、六三八	同
同		製、卸	✓三三	大山米次郎	五、四七七	同
同		製、卸	✓三三	釣針店	一、四二四	大正八、九

箱、樽、桶

同	同	同	同	同	同	同	同	同	同	箱類
萬年箸箱	桐箱、杉箱各種	荷造箱	折箱、菓子箱、各種美術箱	折箱、箸、籠	壽司箱	桐箱、ケース	各種包裝用木箱	製材	桐箱	箸箱
製	製	製	卸、小	卸	製、卸	小製、卸	製	製、卸	製、卸	製、卸
✓ 五	✓ 九	✓ 六	✓ 九	✓ 六	✓ 五	✓ 七	✓ 四	✓ 三	✓ 五	✓ 七
觀	小	鐵	大手、七	榎	研	天	皆	三	觀	船
音	網	砲	七	屋	屋	滿	實	條	音	入
高山萬年	桐箱製作所	廣島	古熊製箱所	折	折	飯兄弟商會	飯兄弟商會	飯兄弟商會	飯兄弟商會	飯兄弟商會
高山	山中	古熊	古熊太郎	清湯川	富鹽井	增田善次郎	三戸倉次郎	飯田健作	長谷川千代藏	河合梅吉
邦人	虎一	太郎一	太郎一	ミツ	三郎	次郎	次郎	作	藏	吉
	六、四	一、四	四、八	五、〇	四、一	一、八	五、二	一、二	一、五	二、一
昭和	大正	明治	同	同	大正	同	明治	大正	同	明治
二、六	二、	三、	一〇、	三、	三、五	一、五、	四、	八、	三、	四、五、

ニ之部

肉類、牛乳、鶏卵

牛	同	同	同	樽	同	同	同	同	箱類
肉	樽類	酒樽	空樽	セメント樽、製函	桐箱、美術品入	陶磁器、三味線、羊羹美術進物金銀木盃用箱	木箱	各種折箱	各種折箱
豚肉、陸軍用達	製、卸	製	卸、小	製	製、卸	製、卸	製	製、卸	製、卸
卸、小	✓ 四	✓ 五	✓ 三	✓ 五	✓ 五	✓ 六	✓ 六	✓ 七	✓ 七
猿猴橋	新川場	三	機	大手、七	船	天	廣	南	竹
ナカカン	砂岡商店	岡本	門本	中村	會社	堀兄弟桐箱製作所	霜津製箱所	吉村嘉七事	中央竹屋
中	砂岡	本時助	本龜太郎	村岩松	株式	堀	霜	吉	通
村	岡	時助	龜太郎	岩松	永井宗太郎	金藏	津	村	屋
完	秋雄	助	太郎	松	永井宗太郎	金藏	津	妙	統
治	雄	助	太郎	松	永井宗太郎	金藏	津	妙	統
	三、八	一、一	四、八	三、九	六、四	六、四	六、四	四、八	四、八
	二、四	一、六	八、五	三、九	二、二	二、二	二、二	五、四	五、四
	明治	明治	同	同	大正	昭和	同	大正	大正
	四、	三、	四、	七、	二、	二、	八、	七、	七、

箱、樽、桶 肉類、牛乳、鶏卵

牛肉 (屠畜、製紙、化製業 牛皮骨)陸海軍用達	同 豚肉、鳥肉、食料品	同 直輸入	同 燒肉	同 屠畜、直輸入	同 豚肉、鶏肉、米	同 屠畜、豚肉	同 屠畜、皮革、獸骨	同 洋食料品 豚肉、鶏肉	同 同	同 同	同 同	同 同
製、卸	卸、小	卸	卸、小	卸	卸、小	卸	卸	卸、小	卸、小	卸、小	卸、小	卸、小
✓ 三九	✓ 三九	✓ 三九	✓ 三五	✓ 三五	✓ 三五	✓ 三五	✓ 三五	✓ 三五	✓ 三五	✓ 三五	✓ 三五	✓ 三五
福島	鐵砲屋	島	西大工	島	屋	島	島	島	島	島	島	島
勞	寺地本店	勞	半菊貞	勞	木村京之助	木村勘三郎	角田善之助	寺地幸一	菊崎貫一			
二、九三五	九一九	二、三九六	長二、六五六	一、二二〇	五、一四六	一、三三〇	一、八二〇	一、三三〇	三、九九〇	一、四八〇	一、三三〇	一、三三〇
明治四三、	大正一三、一〇	明治四三、	大正二、一	大正二、一	大正二、一	大正二、一	大正二、一	大正二、一	大正二、一	大正二、一	大正二、一	大正二、一

牛肉	同 豚、水、味噌、食料品	同	同	同 豚肉	同 野菜、食料品	同 豚肉、牛肉脂肪	同	同 水	同 牝牛、豚肉、鶏肉、食料品	同 屠畜	同 豚、鶏肉、水、食料品	同
卸、小	卸、小	小	卸、小	卸、小	卸、小	卸、小	卸、小	卸、小	卸、小	卸	卸、小	卸、小
✓ 三九	✓ 三八	✓ 三八	✓ 三八	✓ 三八	✓ 三四	✓ 三八	✓ 三二	✓ 三二	✓ 三四	✓ 三三	✓ 三三	✓ 三三
主	南竹屋	竹屋	猿猴橋	廣瀬	字品	金尾	機	福島	篠	福島	水	水
今井商店今井金藏		花月田邊健太郎	岩村イサノ	菊崎幾松	永田義徳	藤澤玉次郎	村上直喜	菊崎仙次郎	面出新作	福義原義人		
一、五四八	三、一一一	二、八〇三					二、五六五	五、五七一	九〇二			
明治三七、	大正二二、一〇	明治三三、二	大正八、	同	同		明治二六、九		同	大正元、		







日用品雜貨	青物、乾物、罐詰、和洋酒	小	元牛	田	桑原忠一	昭和元、
煙草、化粧品、藥	小	三藥研堀	荒岡延三郎	明治三、		
青物、酒、賣藥	小	七水主	高橋豐七	二、二九九	同元、	
化粧品、足袋	小	七平塚	小野清三郎	四、七六六	同四、	
乾物、荒物、餅菓子	小	三須賀	瀧田祐一	昭和四、		
新聞、雜誌、煙草賣藥、郵便切手	小	三三	三田岩太郎	明治一、		
煙草、酒、化粧品	小	三三	三田岩太郎	明治一、		
菓子、薪炭	小	三三	三田岩太郎	明治一、		
煙草、果物、紙類、賣藥	小	三小	古川カズ	同二、		
釣道具、船具、賣藥	小	三五江	有田盛太郎	同二、		
反物、小間物	小	三五	竹村芳藏	同四、		
タオル、化粧品	小	三三	田中唯一	三、六九四	大正七、	
煙草	小	三三	湯井商店	三、二一七	同六、	
酒、薪炭	小	三三	高島アサヨ	同三、		
酒、青物	小	三五	田中唯一	三、六九四	大正七、	
煙草、綿	小	三〇河	湯井商店	三、二一七	同六、	
乾物、果物、青物	小	三三	右田米五郎	同九、		

日用品雜貨	乾物、洋酒、食料品	小	三七三	篠	西村常吉	明治二、
青物、煙草、鹽	小	三觀	侯野爲太郎	同三、		
菓子、食料品	小	三三	石本勇	大正九、		
米穀、煙草	小	三三	小中辰吉	明治三、		
蒲鉾、海產乾物	裂、小	三五	中村森藏	四、八一四	昭和三、	
酒、醬油	小	三三	津田信吉	明治三、		
煙草、菓子	小	三三	深田二一	大正一〇、		
煙草、酒、菓子	小	三三	井久田卯三郎	明治一六、		
果物	小	三〇	細川淺太郎	大正二、		
青物、果實、凍水	小	三三	桑原長太郎	五、六六二	同元、	
青物、乾物、酒	小	三八	古田仙五郎	明治六、		
煙草	小	三三	杉本千代松	同四、		
米、煙草	小	三三	横山正雄	大正一四、		
煙草、食料品、鹽	小	元廣		大正一四、		

日用品雜貨	乾物、青物、洋酒、罐詰、薪炭	小	✓	三	段原	船	福	松本 靜一	五、七四五	大正一五、六
煙草、菓子	小	✓	七	三	篠	野村 夕マ	野村 夕マ	明治三、		
雜穀煙草	小	✓	八	西	白鳥	戶坂 金藏	池田 勝次	四、九七四	同 二、五	明治二六、
衛戍病院納入	小	✓	八	三	篠	野村 範一	野村 範一	二、六四八	大正 八、	明治一三、
化粧品	小	✓	八	段	原	藤本 正作	藤本 正作	二、六四八	大正 八、	明治一三、
肴、乾物	小	✓	七	草	津	船本 福太郎	船本 福太郎	五、二昭	和 二、	
煙草、果實	小	✓	六	東	白鳥	吉村 ノ	吉村 ノ	二、五七七	大正 四、九	明治四三、二
煙草、菓子、果實	小	✓	六	三	篠	岩崎 マサコ	岩崎 マサコ	二、五七七	大正 四、九	明治四三、二
和洋酒、醬油、鹽、煙草	小	✓	七	船	入	宮脇 贊郎	宮脇 贊郎	二、五七七	大正 四、九	明治四三、二
陶器、青物、乾物	小	✓	八	段	原	佐伯 富三	佐伯 富三	五、一五三	大正 一三、四	明治四三、
煙草、鹽、酒、酢、醬油、薪炭	小	✓	八	南	千田	中谷 文藏	中谷 文藏	五、一五三	大正 一三、四	明治四三、

日用品雜貨	軍隊日用品、兵用圖書	小	✓	九	猿樂	三上 正雄	三上 正雄	明治 四、四	
煙草、青物	小	✓	六	廣	瀬	坪井 福松	坪井 福松	大正 六、八	
菓子、酒	小	✓	五	字	(海岸、三品)	森 與一	森 與一	明治 二、四	
履物、化粧品、洋品雜貨	小	✓	四	字	品	岡本 商店	岡本 商店	大正 一四、一	
青物、乾物、酒	小	✓	五	三	篠	枝廣 榮	枝廣 榮	昭和 二、一〇	
陶器、果實	小	✓	七	南	竹屋	山本 源八	山本 源八	昭和 二、一〇	
洋反物、煙草、鹽	小	✓	七	南	竹屋	山本 源八	山本 源八	昭和 二、一〇	
履物、煙草、米	小	✓	八	三	篠	佐々木 玄一	佐々木 玄一	二、九三七	明治 三〇、
購構内營業	和洋酒、果實	小	✓	七	大須賀	改良軒 中島 剛男	改良軒 中島 剛男	三、八九	明治 三三、
雜貨	新聞雜誌、煙草	小	✓	七	大須賀	サ、キ屋 佐々木 守男	サ、キ屋 佐々木 守男	五、一二七	大正 五、五
旅行用具	小	✓	七	大須賀	片山 弓之助	片山 弓之助	片山 弓之助	同 九、一〇	
煙草	喫煙具	小	✓	七	胡	岡田 支店	岡田 支店	五、四五一	明治 四〇、三
和洋酒	小	✓	七	胡	岡田 支店	岡田 支店	岡田 支店	五、四五一	明治 四〇、三
建具	小	✓	三	金	屋	田村 商店	田村 商店	昭和 二、	
化粧品、玩具	小	✓	八	丁	堀	大 中 夕ノ	大 中 夕ノ	明治 二四、	

日用品雜貨、酒、乾物	小	✓	一九愛宕	山本倉吉	四、七六六	大正九、六
同	小	✓	七三平塚	株式會社鶴見市場		
同	小	✓	二四小網	小畑和雄		
同	小	✓	二五江波	木下關松		
同	小	✓	六六須	前川善治郎		
同	小	✓	二六福島	長原千代吉		
同	小	✓	二五吉島	園山タケ		
同	小	✓	二五紙屋	多田ヒサヨ		
煙草、菓子	製	✓	二七三	日吉株式會社廣島工場	長五、二一八	昭和五、五
煙草用紙吸口製造業	製	✓	二七八			

◆水之部

保險業

生命保險業	同	✓	二、四八紙屋	大同生命保險株式會社中國支店	八一七	明治四三、六
同	同	✓	三三八袋	明治生命保險株式會社廣島支店	長四、一七七	大正九、一〇

生命保險業	同	✓	一〇〇紙屋	日本生命保險株式會社廣島支店	五三五	明治三三、七
同	同	✓	二八袋	帝國生命保險株式會社廣島支店	長一、〇七九	大正三三、二
同	同	✓	二七八丁堀	日清生命保險株式會社中國支店	七六三	明治四〇、二
同	同	✓	二四〇大手、四	太陽生命保險株式會社廣島支店	長四六三	大正三三、一
同	同	✓	二二八大手、四	愛國生命保險株式會社中國支店	長四五九	同三三、一
同	同	✓	二〇八袋	共保生命保險株式會社廣島支店	六〇八	同六、一
同	同	✓	一四四針屋	三井生命保險株式會社廣島支店	三一九	昭和二三、五
同	同	✓	七五針屋	太平洋生命保險株式會社廣島支店	七〇九	大正四、四
同	同	✓	七三革屋	安田生命保險株式會社廣島支店	長七五二	明治三九、二
同	同	✓	一〇〇京橋	片倉生命保險株式會社中國支店	二、二一九	大正三三、九
同	同	✓	一〇〇平田屋	富士生命保險株式會社中國支店	長一、〇五六	同三三、八
同	同	✓	一〇〇八丁堀	福徳生命保險株式會社廣島支店	五六一	明治四五、四
同	同	✓	一〇〇大手、三	日華萬歲生命保險株式會社廣島支店	八三五	大正三三、一〇
同	同	✓	一〇〇袋	東洋生命保險株式會社中國支店	一、〇一六	同三三、三



ト之部

銅鐵、機械、調帶

鐵、鋼、銅、真鍮、機械、 鐵工具	製、卸	八左	廣島鐵 商會	新田六藏	四、三二一 二、六二四	大正五、
古鐵、釘	小製、卸	三河	熊本彌三郎	岡野榮吉	四、四九七 四、六一九	大正元、
銅、鐵、銅、機械工具、土 木建築用金物	製、卸	三鍛冶屋	岡野榮吉	岡野音吉	長一、二六五	明治三〇、
鐵、鋼、機械工具、石工用具 土木建築金物	卸	元左	今	合資會社 紀川商店	四、一七五	同 四〇、一
鐵、鋼、銅、真鍮、機械工具	卸、小	二鍛冶屋	合資會社 佐伯商店	合資會社 紀川商店	一、九三二 四、六八一	同 四五、
鐵、鋼材料、瓦斯管、亞鉛 引板	卸、小	六塚	在則鐵藏	合資會社 伯商店	四、二六二 四、五四二	大正一四、一〇
機械、鐵器、護膜製品	製	三觀	柏木商會	柏木三吉	四、四二三	同 一五、一
製綿機 製綿機用針布、廻 切機用針、各種附 屬品	製、卸	四鷹	田中清次郎	田中清次郎	長二、七六七	明治二七、四
新古鐵、鋼、瓦斯管、鐵工 具、石工、土木道具、ボ ルトナット、リベット	卸	五左	榎田健一	榎田健一	二、一七三	昭和二、四
機 械 傳動裝置一切	製、卸	五左			四、七八三	大正七、

ハンドブレイナー、溝掘鋸 各種鋸削機械、溝掘機械、 其他木工用機械	製	七南千田	津石製作所	石本光三郎	四、七五五	大正九、五
鑄造用器械、水壓機 鋸目立機械	製、卸	七猿	合資會社 永谷鐵工所	合資會社 永谷鐵工所	二、四二五	明治二五、五
工具鋼、鋸	卸、小	六大手、三	合資會社 郡商店	合資會社 郡商店	五、一八九	昭和四、〇
シヤフト、メタル 工具、調帶	卸、小	七左	河野秋一	河野秋一	三、三一七	昭和二、四
各種銑鐵材、旋盤 瓦斯管	卸	九水	青木商事合名會社	青木商事合名會社	四、七三一	大正一三、二
ゴム製造機械、 其他諸機械	製	五皆	高橋武雄	高橋武雄	三、六三七	同 八、一
諸機械、耐火煉瓦 電機	卸、小	八字	永井敬參	永井敬參	一、三九一	明治三三、三
靱摺機	小製、卸	六空	中島德吉	中島德吉	四、六六一	大正六、七
同 工具	製	三左	太田工業合資會社	太田工業合資會社	二、〇八七	同 一五、二
精密鐵線、縫針用針金、磨 鐵帶、黑帶鐵	製、卸	五横川、一	平井製線 工場	平井清三	同 七、四	同 七、四
新古地金、アルミニウム 各種裁縫ミシン修理、針、 附屬品、部分品	小製、卸	九吉	鎌田三之助	鎌田三之助	五、五三七	昭和四、五
ポンプ 給水加熱器分油器	製	八蟹	田宮一一	田宮一一	長一、四八四	大正六、六

自動水道式ポンプ、動力ポンプ、採鹽用ポンプ、灌漑排水用ポンプ、各種手押ポンプ

製、卸

レ九三廣瀬

合資會社 津田式ポンプ製作所

三、二二七 大正 九、二

時計、貴金屬、眼鏡

時計	指環、寶石、銀器	小	レ七〇	平田屋	下村時計店	下村喜與三	一、五一七	明治 一五、
同	貴金屬	小	レ一〇	平田屋	玉田官治郎	一、六三一	大正 元、	
同	貴金屬	小	レ八三	横	島村伊太郎	四三四	明治 五、	
同	貴金屬	小	レ一〇七	横	財滿八百太郎	四〇三	同 二〇、	
同	貴金屬、裝身具 ダイヤモンド、 諸寶石、指環	卸、小	レ九五	横	本戸時計 坂田時計店	本戸 卯吉 坂田 章三	四二二	同 一七、
同	修理	小	レ三	播磨屋	加藤惜陰堂	加藤 孝吉	三、九八四	大正 二、六 明治 三〇、
同	貴金屬、蓄音器	小	レ三六	堀川	山下時計店	山下 常吉	同 八、七	
同	指環、貴金屬	小	レ三五	胡	佐藤一雄	四、六四九	大正 一三、九	
貴金屬分析			レ七七	段原				

時計	貴金屬	卸、小	レ三四	中島本	米原谷藏		明治 二七、
同	貴金屬、眼鏡	小	レ二七	中島本	松谷勝次郎		同 二七、四
同	指環、鎖、カフス ボタン、メダル	小	レ二六	細工	近江屋木村憲一	五〇三	同 四〇、
同	修繕	小	レ二七	天満	沖本平吉	三、二四八	同 三九、二
同	貴金屬、裝身具、 眼鏡	小	レ二六	大手、二	丸山時計店 丸山直吉		大正 五、二
同	指環、眼鏡	製、小	レ二五	藥研堀 (東新天地)	金工堂加藤恒三郎		同 一〇、九
同	貴金屬	小	レ二八	下流川	フサオ時計店 尾増一		同 一三、〇
同	貴金屬、寶石	卸、小	レ二七	堺、四	楠木嘉一	四、四四八	明治 二六、
同	貴金屬	小	レ二五	研屋	藤谷正夫		大正 一四、三
同	貴金屬	小	レ二五	大手、九	大崎商會 大崎良雄	六、三六九	明治 五、四
同	眼鏡	小	レ二五	大手、一	林繁治		昭和 二、
同	時計材料、附屬品	卸	レ三四	播磨屋	暁生堂金子綱伺	五、四八一	昭和 三、四
貴金屬	時計、美術工藝品 漆器、佛壇	小製、卸	レ三三	針屋	株式會社 山縣元兵衛本店	二、五七九	寛文 四、一







茶 茶道具、生花道具 風流諸品、薰香、線香 各附屬品一式	同 茶道具	同 茶道具、和漢文房具	同 茶器	同 茶器	同 茶器	同 茶道具	仲介業 同 仲介業	同 製針	同 同 同 同 同
卸、小	卸、小	卸、小	卸、小	卸、小	卸、小	卸、小	仲介業	仲介業	仲介業
二六中島本	二六橋本	二六播磨屋	二七胡	二七堀川	二七堀川	二七大手、一	二六 大須賀	二六 大須賀	二六 大須賀
久保 壽一 <small>久保清風軒茶舖</small>	立田 貞六	正本 昌一	松月園 杉本 近	大西軒 大西忠次郎	清香園 久保徳太郎	合資 あをやぎ商店	大華樓	大華樓	大華樓
五六九嘉永二	三五四大正三	二五三三同三	一五九八明治六	四七二六大正一五	三九五四明治四〇	一三九三大正一四	二七五同五	二七五同五	二七五同五
大正 七、八	昭和 四、	大正 一四、五							

◆リ之部

料理業	同	同	同	同	同	同	同	同	同	同	同	同	同	同	同	同	同	同	同
料理業	同	同	同	同	同	同	同	同	同	同	同	同	同	同	同	同	同	同	同
船入	大須賀	大須賀	大須賀	大須賀	大須賀	大須賀	大須賀	大須賀	大須賀	大須賀	大須賀	大須賀	大須賀	大須賀	大須賀	大須賀	大須賀	大須賀	大須賀
合資 羽田別荘	大華樓	大華樓	大華樓	大華樓	大華樓	大華樓	大華樓	大華樓	大華樓	大華樓	大華樓	大華樓	大華樓	大華樓	大華樓	大華樓	大華樓	大華樓	大華樓
二〇一八六一 一〇三六五二一	二、三〇七	二、三〇七	二、三〇七	二、三〇七	二、三〇七	二、三〇七	二、三〇七	二、三〇七	二、三〇七	二、三〇七	二、三〇七	二、三〇七	二、三〇七	二、三〇七	二、三〇七	二、三〇七	二、三〇七	二、三〇七	二、三〇七
大正 八、	大正 一五、	大正 一五、	大正 一五、	大正 一五、	大正 一五、	大正 一五、	大正 一五、	大正 一五、	大正 一五、	大正 一五、	大正 一五、	大正 一五、	大正 一五、	大正 一五、	大正 一五、	大正 一五、	大正 一五、	大正 一五、	大正 一五、

同	同	同	同	同	同	同	同	同	同	同	料理業
			かき料理				氏席				
✓ 三	✓ 四	✓ 三	✓ 四	✓ 二	✓ 三	✓ 四	✓ 三	✓ 二	✓ 四	✓ 三	✓ 毛
小	西地方	中島本	中島新	船入	中島本	西新	平塚	下柳	大手、四	西地方	己斐
		常盤	山支店	五百亭	福島	花助		平亭	菊水	紫の家	永兼
大	木	西	山	高	福	渡	大	河	古	長	山
下	谷	元	本	橋	島	邊	木	崎	谷	尾	佐
サ	卯	ナ	本	伊	龜	喜	ケ	ヨ	ツ	シ	伯
ヨ	吉	ヲ	次	三	次	代	イ	シ	ネ	ゲ	マ
			郎	郎	郎			ノ		ズ	ツ
二、〇三五	四、一五二	一七九	一、八一六		一、〇八一	四、四九六	二、一九六	九五三	二、〇〇九	五、〇〇五	四、七一九
明治	昭和	明治	明治	明治	同	大正	明治	大正	大正	昭和	昭和
七、二	三、	二五、	一六、	三、	七、	二四、七	六、	二二、	一〇、	三、二	元、

同	同	同	同	同	同	同	同	同	同	同	料理業
✓ 六	✓ 五	✓ 七	✓ 六	✓ 五	✓ 四	✓ 三	✓ 五	✓ 六	✓ 七	✓ 元	✓ 五
西地方	(北、二)品	西地方	中島本	西地方	(北、二)品	西地方	福島	三	西	西	西
	壽	ゆたか	うきよ船	福ノ屋	松野屋	みはら	關文	扇家	たまや	合社	初
吉	川	渡	山	植	横	三	影	松	大	榮	代
田	品	邊	田	田	田	原	廣	本	角	社	末
シ	ハ	と	リ	ナ	莊	ヒ	ヨ	松	音	助	岡
ヅ	ツ	よ	ヨ	ツ	三	テ	シ	市	吉	樓	ハ
		こ			郎		コ				ツ
											ヨ
二、〇〇三	四、八〇五	四、二六一	三、二〇七	一、三七四	三、六六一	三、六〇七		三、三二七	二、九六六	一、四〇九	九五〇
同	大正	同	昭和	明治	昭和	同		同	大正	昭和	大正
七、	二四、五	四、二	三、	四、	元、	一三、六		二、	一〇、	三、	一三、一〇

同	同	同	同	同	同	同	同	同	同	同	同	料理業
							白魚、鰻、蛤、 海川魚					
元己	三小	元己	六下	元西	元西	元西	元江	元小	元堀	元下	元西	福島
斐	網	斐	柳	地方	地方	地方	波	網	川	柳	地方	水
鯉	花	松	なか	直	大	大	山	大	松	一	業	月
乃	月	園	か	枝	七	新	文	黒	園	松	長	波
家	山	向	や	長	高	新	山	檜	吉	本	谷	玉
飯	下	井	弘	峰	田	居	本	山	原	ナ	川	ユ
田	カ	シ	ヨ	ナ	あ	ト	文	シ	吉	ミ	ヨ	ク
カ	キ	シ	ヨ	ナ	あ	ト	文	シ	吉	ミ	ヨ	ク
ズ	ク	ゲ	シ	ヲ	あ	ト	文	シ	吉	ミ	ヨ	ク
一、五七七	五、四五〇	昭和一、五九七	昭和一、五九七	昭和二、四四二	昭和二、四四二	昭和二、五九八	昭和一、六〇九	昭和一、二八二	昭和一、八七六	昭和三、四四九	昭和三、四四九	昭和三、四四九
同	同	同	同	同	同	同	同	同	同	同	同	同

同	同	同	同	同	同	同	同	同	同	同	同	料理業
											席貸	
福	小	三	三	三	三	三	三	三	三	三	三	三
島	網	川	新	梅	新	江	江	駒	澤	徳	敷	前
残	富	福	梅	梅	新	戸	戸	入	文	乃	島	卯
月	久	助	月	月	月	川	川	入	文	家	樓	諏
山	亭	八	川	川	表	日	日	松	澤	前	伊	田
田	具	木	本	本	ハ	野	野	村	田	田	藤	郡
ト	原	カ	フ	フ	ギ	泰	泰	ナ	テ	マ	朝	次
モ	富	ス	サ	子	ノ	藏	藏	ヲ	イ	サ	治	郎
四、八〇	四、四二〇	四、九八五	一、六八九	四、四七一	二、三六四	一、五六八	一、五五七	三、〇五七	四、五四七	二、〇四五	四、五二三	昭和三、四
同	同	同	同	同	同	同	同	同	同	同	同	同

同	同	同	同	同	同	同	同	同	同	同	同	料理業
											壽司、折箱	
〇六	〇九	〇七	〇五	〇六	〇七	〇七	〇八	〇三	〇元	〇六	〇五	
中島本	塚本	水主	薬研堀	字品 (海岸、三)	中島本	大須賀 (豊後公園内)	大須賀	三川	字品	下流川	己斐	
中島會館	伊藤	池廣アサエ	辻萬之助	榮亭上野ソノ	七福亭小島ト	吉川末太	得田廣吉	得田元吉	福本こさと	高村ヒデ	和田ハツ	
岡田忠夫												
四、三一八				五、三八〇	一、四八八	四、八八〇	長一、八六五	長一、八六五	三、〇六二			
大正二四、二		昭和五、一〇		昭和三、二	同 一〇、五	同 一三、	大正三、二	明治四、	同 二、			昭和五、二

同	同	同	同	同	同	同	同	同	同	同	同	料理業
												かき、白魚、鰻 置屋
〇三	〇七	〇三	〇七	〇三	〇七	〇三	〇七	〇三	〇七	〇三	〇七	
己斐	堀川	西新町	字品	船入	橋本	八丁堀	船入	西地方	西地方	下柳	元柳	三品
木	廣島支店	神戶三ツ輪	加賀	愛亭	〇	新	近	粹	梅乃家	魚定山	金水	
松木下スミヲ	金子カツヨ	山中さとと	勝太	瀬川ヤス	大下ふみ	常川サダ	福田廣松	大平チカ	大久保クニ	成田榮槌	山根多五郎	兼吉
一、五四六		一、三五一		一、九四六	四、一二八	三、六七五	五、一四〇	二、九八五	四、一二四	四、二一六	一、四六二	
		大正一三、二	昭和四、	明治三、	同 二、	大正三、	大正四、	昭和四、一	明治四、三	明治三、	昭和六、六	



同	同	同	同	同	同	同	同	同	同	同	同	飲食店	
							和洋料理、仕出						
✓ 三	✓ 三	✓ 三	✓ 三	✓ 三	✓ 三	✓ 三	✓ 三	✓ 三	✓ 三	✓ 三	✓ 三	✓ 三	
中島本	猿橋	大須賀	細工	塚本	銀山	中島本	東白鳥	織	廣瀬	西九軒	小網	三篠	
伊村	小洩	西村	中久	内藤	湊仙次郎	大林敦夫	久保田カナメ	近代食堂	澤村君子	廣田兼吉	西原ヨネ	山口ヒデ	白木信一
一見	正一	チヨ	久吉	静代									
		一、〇四五				五、二二三	五、六九三				二、五二五		
昭和五、一〇			大正一三、	同四、一〇	同二、	昭和元、	大正三、	昭和三、七	大正一〇、	明治七、九	昭和四、三	大正一四、五	

同	同	同	同	同	同	同	同	同	同	同	同	同	飲食店
							東京天ぷら						
✓ 三	✓ 三	✓ 三	✓ 三	✓ 三	✓ 三	✓ 三	✓ 三	✓ 三	✓ 三	✓ 三	✓ 三	✓ 三	✓ 三
東魚屋	塚本	西地方	鳥屋	大須賀	大須賀	平塚	段原	大須賀	胡	三川	新天地	新天地	
山乃井三村	まるかや白川	住田久吉	淀川吉野権藏	井上芳吉	坂本音吉	神楽三浦又七	岩本芳太郎	梅谷榮吉	みます阿部虎吉	初月中尾三一	松本雪子	青山テール	
登一	チヨ	吉	藏	吉	吉	七	郎	吉	吉				
			九八五							四、二三五			
大正八、九	明治四、		文化八、	明治五、	大正二、	昭和二、	同六、	同一五、二	同二五、一〇	大正一三、		昭和五、七	







同	同	同	同	同	同	同	同	同	同	同	同	同	和洋料理及カフェー
支那料理													
三	三	三	三	三	三	三	三	三	三	三	三	三	三
字	番	紙	研	下	皆	下	大	塚	山	己	下	大	三
品	磨	屋	屋	川	實	柳	手	本	口	斐	川	八	三
金龍軒	廣島ホテル	藝ビル	竹田屋	摩天樓	花月	丸助	夢路	塚本	數島	數島	山	明	三
竹田	岩崎	井上大	竹田	光田	黒田	佐野	合屋	船越	大濱	影廣	山根	ケ	三
ナミ	與一	太郎	シゲ	岩夫	正一郎	甚三	スエキ	八朔	巳三郎	義雄	カメ	周	三
												司	三
明治四〇、六	昭和二、三	四、〇二八	二、四八五	三、七二五	二、四〇一	五、〇六六	二、一五七	一、〇八五	二、九九四	三、七三九	二、〇五六	四、八三八	同
		三、	明治四二、		大正二、三、二	同	同	昭和二、六	大正六、五	同	七、一〇	同	同

同	同	同	同	同	同	同	同	同	同	同	同	同	同	和洋料理及カフェー
餅製造、陸軍用途	清涼飲料水製造													
三	三	三	三	三	三	三	三	三	三	三	三	三	三	三
小	八	三	平	堀	小	立	西	小	西	平	田	下	下	三
網	丁	堀	塚	川	網	新	新	網	新	屋	屋	流	流	三
胡子食堂	葵屋	名井屋	ホワイト	大晃食堂	日米軒	十字路食堂	加島家	◎食堂	菊水食堂	菊水食堂	菊水食堂	名井屋	名井屋	三
上田	松山	名井	山	松岡	原儀	岸田	島田	辻武	向田	向田	向田	山	山	三
君代	常三郎	次三郎	山勝美	岡善太郎	久視	古川	倉松	武雄	政雄	政雄	政雄	常三郎	常三郎	三
四、三四九	二、四六六	三、〇九〇							五、七六五	五、七六五	五、七六五	一、八四五	一、八四五	三
昭和四、二	明治三、	大正二、三、五							同	同	同	昭和五、八	昭和五、八	三

喫茶店 洋酒

パン

梅園桑原新次郎  
神戸屋岡本國男

五、四八〇 昭和 五、九  
五、九九六 同 三、一〇

旅館

旅館業

二五六 大手、三

吉川旅館

一〇六 慶應元、

同

一九六 鐵砲屋

松万松田彌太郎

五七三 明治 三、

同

一〇四 島屋

中近旅館 中近

六五四 同 四〇、一

同

一〇四 猫屋

高橋十兵衛 長

五一九 同 一九、

同

二二四 天神

天城旅館 天城福松

※ 四、三三六 同 三、

同

九三 大手、五

藏内旅館 藏内モモヨ

四八七 明治 三、

同

七九 元柳

佐々木旅館 瀬田又次

五一〇 同 二五、

同

七九 大手、四

渡部旅館 渡部タミ

六八一 同 三、七

旅館業

七三三 川

天城忠衛門

一、二一四 大正 九、〇

同

四八 堀川

宮本旅館 宮本シウ

五四二 明治 三、

同

九七 東魚屋

増田旅館 増田太郎

三、四〇五 大正 一五、

同

二二 大手、四

菊水館 古谷ツネ

二、〇〇九 同 二、一

同

六六 大須賀

吉川旅館 吉川英男

長 一〇四 明治 二六、四

同

三三 鍛冶屋

田邊昇作

一、二一七 明治 一七、

同

四三 鐵砲屋

金水館 田川カヅ

長 一、六九九 明治 三六、

同

四六 鐵砲屋

永井旅館 永井カヅ

四四六 同 三〇、

同

四八 東魚屋

かめや旅館 高橋碩知

長 三、五九一 大正 一三、二

同

四八 鐵砲屋

千歳館 馬場丈吉

七四三 同 三、

同

三三 山口

中國旅館 古川水豊

二、一七六 昭和 元、七

同

四五 大手、六

旭旅館 綿谷イソ

一、一六四 明治 三、七

同

四〇 猿樂

いろは旅館 秋島春三

二、三〇七 大正 二、

乗合自動車  
(山縣郡方面行)

旅館業

五七



織物	吳服太物	同								旅館業
	西陣織物、關東絹布、セル、太物	同								板硝子
	小	同								同
	紙	下	下	大須賀	大手、三	大手、四	大須賀	紙	柳	鐵砲屋
	屋	柳	樂	昭和中	昭和中			生駒旅館		延谷旅館
	株式會社 丸安高橋吳服店	高林	坂本	田中	高橋リヨウ	山縣千代藏	谷本若佐	坂本一雄	田中茂明	片山コメカ
長	二三四		八六				六〇五	二、八四二	五、一三	四、七五一
明治初、	大正二四、六	昭和五、七	大正二四、八				昭和五、二	同 二、二	同 二、三	大正五、

織物	同	同	同	同	同	同	同	同	同	同	同	旅館業	洋服商	旅館業		
	同	同	同	同	同	同	同	同	同	同	同	同	同			
	木											鐵砲屋	大須賀		立	
	材	鍛冶屋	鐵砲屋	己斐	下	川	大須賀	大須賀	中島本	猫屋	紙屋	堀川	大須賀		大須賀	立
			備後屋	大阪屋	大石旅館	水田旅館	廣島屋	東陽館	相生館		滿井旅館	田中屋旅館	岡原ハナエ		高橋ツセ	
		河本鶴藏	木村寅造	福田米太郎	大石ミカ	水田貞一	中道ツネ	野上鶴松	田部トモ	伊藤キシ	滿井イタク	先小山静夫	高橋ツセ		高橋ツセ	
				五、一三六	同	大正二四、四	三、二六四	四、〇七〇	二、五〇三	三、四二〇	五五〇	二、九二六	二、九二六			
		同 三、	大正 二、	昭和 三、一〇	同 五、	大正 一四、	明治 二七、八	同 四、六	昭和 五、三	同 五、	大正 三、一〇	大正 元、三	大正 元、三			



吳服太物	小袖	小	〓	たばこ屋	二、四八九	明治三〇、
洋反物	小	〓	天野屋	二、八五九	大正七、	
			丸長三木	三、六七六	昭和三、二〇	
			富正英	五、一六九	大正元、二	
セ	小	〓	沖野俊造	二、二六二	明治一九、九	
京染	小	〓	石丸源三	四、七七五	大正元、	
洋反物	小	〓	西本平次郎	一、六五七		
小袖	小	〓	美浦龜吉	二、五一二	明治三〇、	
嫁入衣裳、 初着、衣裳貸	小	〓	全上原市吾	一、七〇四	同 七、	
			ぬのや	四、四七七	大正九、	
			ぬのや	四、九三九	同 一四、	
			牛尾久太郎	五三一	明治四、	
			中島廣吉	一、七〇八	同 二四、七	

吳服太物	雜貨	小	〓	上野清一		明治三、
紋付類、銘仙	小	〓	津島榮	一、九一〇	同 一五、一	
紋付、初着、 京吳服、衣裳貸	小	〓	条木村唯市	三、八〇三	明治三、	
京吳服、古着賣買	小	〓	まからずや 吳服店	二、二四九	同 七、	
絹、毛、綿織物	小	〓	そばや	四、一九三	大正元、	
			富士屋	三、四四六	同 一三、	
			大田喜三	五、四五三	同 一〇、	
月賦販賣	小	〓	山内吉太郎	五、二九三	同 元、	
京染、西陣帶地 關東織物	小	〓	山本屋村嘉吉		同 三、〇〇	
絹綿布、洋反物	小	〓	佐藤龜太郎		明治初、	
雜貨	小	〓	八木柳市		同 四、	

同	同	同	同	同	同	同	同	同	同	同	同	吳服太物
同	同	同	同	同	同	同	同	同	同	同	同	雜貨、仕立物
小	卸、小	小	小	小	小	小	卸、小	小	小	小	小	綿布
✓ <sub>四</sub>	✓ <sub>六</sub>	✓ <sub>六</sub>	✓ <sub>七</sub>	✓ <sub>六</sub>	✓ <sub>三</sub>	✓ <sub>二</sub>	✓ <sub>六</sub>	✓ <sub>三</sub>	✓ <sub>七</sub>	✓ <sub>三</sub>	✓ <sub>四</sub>	✓ <sub>四</sub>
上流川	堀川	鍛冶屋	南竹屋	草津	西引御堂	天	愛宕	元柳	三川	胡	堺、一	東引御堂
ⓧ	合		壽	Ⓢ	Ⓢ		かしわや	三木八商店	久米	東	渡邊	Ⓢ
木村時義	田村夕ラ	阿村太一	乙出昇	島本徳一	佐々木千六	松浦浦次	柏原倉次郎	三木八左衛門	源一	忠藏	久次郎	木本文助
四、二五四	四、七〇三		五、九七七	長津 五、四	四、九六八	二、三四三	六五三	二、八〇五				二、九七五
昭和五、六	大正三、二		昭和二、三	大正一〇、	大正七、	明治四、二		大正六、				明治四、一

同	同	同	同	同	同	同	同	同	同	同	同	吳服太物
同	同	同	同	同	同	同	同	同	同	同	同	雜貨、仕立物
小	小	小	小	小	小	小	卸、小	小	小	卸	卸	小
✓ <sub>二</sub>	✓ <sub>五</sub>	✓ <sub>六</sub>	✓ <sub>五</sub>	✓ <sub>九</sub>	✓ <sub>七</sub>	✓ <sub>六</sub>	✓ <sub>六</sub>	✓ <sub>六</sub>	✓ <sub>三</sub>	✓ <sub>七</sub>	✓ <sub>九</sub>	✓ <sub>六</sub>
三篠	草津	尾長	中	西新	三篠	藥研堀	胡	福鳥	三大手、八	天	西引御堂	胡
		今				Ⓢ	Ⓢ	Ⓢ				Ⓢ
牧村勇造	吉田次郎	藤原定次	大門菊次	藤田武次	鹽田信一	松室豊	佐々木與平	杉本秀一	松本竹松	小川金一郎	合資澤井商店	盛田清一
		五、六三九	五、八九九	五、九一九			二、九五二	三、一六六		一、五三二		三、六五七
		大正三、	昭和五、一	大正二、一〇、			明治三〇、			明治一四、		大正八、四





吳服太物	同 綿布	卸、小	七磨播屋	げんきんや	大辻喜一郎	五、五七四	昭和五、三
綿布	同 綿布	卸、小	三京	山本茂一	大下早人	四、九〇五	大正一〇、
洋反物	小	卸、小	三銀	菅野直次郎	田房之助	三、一八八	大正一四、八
綿布	同 綿布	卸、小	三銀	大	菅野直次郎	三、一八八	大正一四、八

織物製品

蚊帳、疊縁	製、卸	一廣	廣瀬	本場關戸蚊帳株式會社	長六八六	明治四、二
麻糸紡織、蚊帳、染色	製、卸	四己	斐	日本麻紡織株式會社	長二、二二一	大正九、三
廣巾織物、洋服	製、卸	一三	篠	備後織物興業株式會社	一、二六六	明治三、三
蒲團蚊帳	小製、卸	四東引御堂	屋	阿部利之助	一、二六六	明治三、三
同 毛布	卸、小	四猫	屋	佐伯ヲトク	二、五八六	明治四、二
同 厚司	小製、卸	四十日市	市	米澤常三郎	二、五八六	明治四、二
同 毛布	卸、小	三堺、二	二	寺尾寬	五三七	大正四、五

蒲團蚊帳	製、卸	三十日市	日市	木村淺次郎	工場二、三三四	明治五、
同 毛布	卸、小	三胡	胡	井原盛吉	二九二	同 三〇、
同 夜具、毛布、枕	卸、小	三胡	胡	川野彌三郎	三、〇一八	同 元、
同 毛布	卸、小	三東引御堂	堂	田原十助	一、二九三	同 一〇、
同 毛布	卸、小	三橋	橋	會社丸一寢具店	一、二四七	同 四、五
同 國産關戸蚊帳、子供寢臺	小製、卸	三橋	本	川手源市	一、二九五	昭和 三、三
厚司ズボン、作業服	小	三堺	一	長岡勝次郎	三、一三三	明治 一〇、
毛布、羅紗裁縫品、洋傘	卸、小	三七油	屋	野上屋能勢和助	同 三〇、一〇	同 三〇、一〇
支那鞆用綿ズツク	小製、卸	三三	篠	見立織物見立與吉	五、六三五	明治 一九、二
タオル、手拭、捺染	製、卸	三三堺	一	會社桑原政助商店	二、一四一	大正 二、八
同 雜穀、食料品、罐詰、貿易業	製、卸	三三	篠	會社土井商店	三、四四四	大正 六、二
同 風呂敷、ハンカチ敷布、晒木綿	卸、小	三三	柳	真砂屋井原隆二	三、四四四	大正 六、二



綿

同	同	同	同	同	同	同	同	同	同	同	同	綿 蚊帳、蒲團、 製、小
	蒲團	水、眞綿	地下足袋、足袋 ゴム靴	蒲團	蒲團中入綿	酒	眞綿、脫脂綿	蒲團綿、中入、 其他各種	眞綿、小袖綿、 蒲團綿	製、卸	製、卸	製、小 平田屋
小	小製、卸	卸、小	卸、小	卸、小	卸、小	卸、小	卸、小	卸、小	卸、小	卸、小	卸、小	○ 原
馬	三	八小	三大手、九	三寺	三尾	三堺、二	三天	石見屋	廣瀬	廣瀬	廣瀬	廣瀬
西魚屋	篠	綱	九	寺	長	二	滿	見屋	瀨	瀨	瀨	瀨
		帽子屋	吉					大津賀商店				湯澤支店
光	伊豫田常一	中井豐吉	青野榮吉	宮原榮助	三田榮吉	中田要次郎	今田關太郎	大津賀福二	小宇羅讚一	大濱實市	大濱實市	香木勝吉
保熊次郎												二四七明治三、
												四、一八九昭和三、四
												三、〇九五明治三、
												一、七五二大正五、
												三、五六五明治元、
												一、九三九同六、
												五、三五五大正三、
												五、〇七九天寶四、
												二、七七七明治三、
												四、八七六同三、
												同三、

七四

力之部

株式取引所、株式取引員、有價證券現物

有價證券買賣取引	廣島株式取引所取引員	同	同	同	同	同	同	同	同	同	同	同
六、〇九〇	三、三七一	二、五四四	一、五四三	一、〇九二	七、六〇〇	一、〇三三	五、八〇〇	七、八七				
銀山	山口	銀山	銀山	銀山	銀山	銀山	銀山	銀山	銀山	銀山	銀山	銀山
株式會社 廣島株式取引所	岡田恒重	鎌田憲吉	齋藤正雄	入江平藏	藤井德兵衛	佐藤誠之助	中川ヨネ	松井禮藏				
三、三五八	二、三六〇	一、八五〇	四、三二四	二、〇三〇	五、〇〇〇	三、四〇〇	七、五〇〇	五、四〇〇				
明治三六、一三	大正二、一三	明治二六、二三	大正一三、四	同	明治七、七	同	同	大正六、五				

株式取引所、株式取引員、有價證券現物

七五



株式取引所、株式取引員、有價證券現物

同	同	同	同	有價證券現物賣買	同	同	同	同	同	同	同	廣島株式取引所取引員		
✓	✓	✓	✓	✓	✓	✓	✓	✓	✓	✓	✓	✓		
六五	九八	五〇	四三	四一	三九	三〇	二七	二二	一三	〇七	〇五	〇一		
銀山	銀山	銀山	銀山	銀山	新山	立川	山	山	山	山	山	山		
余	の	大吉	大濱乙	野鳥健吾	永井幸兵衛	杉村米三郎	世良平次郎	米田榮次郎	長尾精	土屋央	仲摩穗生	武分静末	木本伊三郎	復興貯蓄現物獎勵部
三二五	五六〇	長一〇〇	代客三、九一〇〇	市外専用 三三三	市外専用 二五〇	市外専用 三三二	代客五、七〇〇	市外専用 一六〇	代客三、三三三	市外専用 〇三〇	市外専用 二二〇	代客一、五五六	市外専用 二、七七六	復興貯蓄現物獎勵部
明治 五、一	昭和 五、三	大正 一五、一	大正 一〇、〇	明治 四〇、〇	大正 一六、	同	同	同	同	同	同	同	同	同

七六

株式取引所、株式取引員、有價證券現物

同	同	同	同	同	同	同	同	同	同	同	同	有價證券現物賣買
✓	✓	✓	✓	✓	✓	✓	✓	✓	✓	✓	✓	✓
三五	一八	一〇	〇九	〇三	〇一	〇一	〇一	〇一	〇一	〇一	〇一	〇一
左官	大手、八	堺、一	塚本	紙屋	紙屋	小	山口	段原	大手、三	大手、三	東魚屋	猿樂
横田株式会社	本和田商店	倉田合資會社	藤本ビルブローカー 證券株式會社廣島支店	昭和興信株式會社	日興證券株式會社	廣電證券株式會社	廣電證券株式會社	鈴木合資會社	協和證券株式會社	日本勸業證券株式會社 廣島支店	野村證券株式會社廣島支店	德永初
市外専用 三三二	市外専用 三三二	市外専用 二四六	市外専用 三、四、五〇	市外専用 六六	市外専用 一、三、六七	市外専用 五、一、三七	市外専用 四、五〇	市外専用 四、〇、八〇	市外専用 三、四、八〇	市外専用 一、九、九三	市外専用 長三、三、五、六、七	市外専用 一、四、五、五
昭和 五、九	同	同	大正 一三、八	同	同	同	昭和 四、一	大正 一三、	昭和 三、	同	同	大正 一〇、二

七七

株式取引所、株式取引員、有價證券現物、菓子

同	同	有價證券現物賣買				
株式仲買		✓	✓	✓	山一證券株式會社 廣島出張所	四、二六八 大正一、一〇
		三寺	七袋	紙	山陽興産株式會社	四、二八五
					川崎株式店 川崎 清	一、六五八 昭和一、二〇 三、三四三 同

菓子

菓子	菓子	菓子	菓子	菓子	菓子	菓子	菓子	菓子	菓子	菓子	菓子	菓子
同	同	同	同	同	同	同	同	同	同	同	同	同
和洋菓子、 のし柿、柿羊羹、 和洋菓子	折詰ゼリー	和洋菓子、チュ インチョコ ネーブル	和洋菓子	羊羹、落花生味附 花アラレ、チョコ レート	森永製菓會社製品	ラ、洋生菓子 食料品、カステ ラ、洋生菓子	和洋菓子、煎餅、 食料品、カステ ラ、洋生菓子	輸入煙草、煙草	虎屋製菓、煙草			
製、小	製、卸	卸	卸	製、卸	卸	製、小	製、小	製、小	製、小			
✓	✓	✓	✓	✓	✓	✓	✓	✓	✓			
三塚	織	蟹	猫	(廣瀬 上天満)	十日市	革	堀	堀	堀			
本		屋	屋			屋	川	川	川			
風月堂	山根製菓所	丹波屋 製菓工場	合名 三星製菓所	合名 三倉藤四郎	森永製品山陽販賣株式會社	株式 明治堂本店	虎屋	山一證券株式會社 廣島出張所	山陽興産株式會社			
原田國太郎	山根 民藏		合名 三倉藤四郎	合名 三倉藤四郎			平田勝太郎					
			長二、三〇九	長五、九三六 五、五二六			二、三七九					
			一、〇八三	二、一〇二			六九五					
			明治三、二、 四	明治四、五、 二			明治三、六、 八					
							寛永年間					

菓子	菓子	菓子	菓子	菓子	菓子	菓子	菓子	菓子	菓子	菓子	菓子	菓子	菓子	菓子
同	同	同	同	同	同	同	同	同	同	同	同	同	同	同
バナナキャラメル グリコ代理店 各社特約店	法事菓子	明治製菓製品	煙草、食料品	喫茶	三立製菓、池山製菓 中村米糖代理店	食料品	和洋菓子	和洋菓子	生菓子					
製、卸	製、卸	製、小	製、小	製、小	問	小	小	小	製、小					
✓	✓	✓	✓	✓	✓	✓	✓	✓	✓					
一七	一〇五	六	八五	七四	五	六	四	三	六					
西大工	猫屋	横	廣瀬 (支店中島本)	榎	堺、二	大手、九	細工	西引御堂	堺、四					
東雲堂 加藤信一	松葉屋 松野直三	つるや 田邊信次郎	富來正堂 アキヅキ	世良勇次郎	永井正一	合名 大村商店	合名 西村伊太郎	合資 野間善商店	吉祥堂 中川恭平					
山之内兼一														
四、二四五	一、九八〇	四、二五〇	四、六五七	二、〇七四	五、一六一	三、一九〇	一、七七六	三、二七七	一、五七五					
大正一、二、 三、	同 元、	昭和 三、七	同 九、一、二	明治 二、五、	同 一〇、一	同 二九、三	同 四、	大正 三、	同 五、					

菓子

菓子	和洋菓子	餅、生菓子、饅頭	焼物	砂糖、煙草	本川饅頭	乾菓子、煉羊羹	カルシウム煎餅	ビスケット、掛物	和洋菓子
同	同	同	同	同	同	同	同	同	同
製、小	卸、問	製、小	製、小	卸、小	製、小	卸、小	製、小	卸、問	卸、問
三	三	三	三	三	三	三	三	三	三
坂、三	東引御堂	石見屋	中島本	胡	東引御堂	十日市	十日市	十日市	十日市
河端ウタコ	合名中原商店	末廣堂	太田福三郎	中村信太郎	山城屋邦人	肥萬兵衛	西吉小松	吉田理三郎	吉田理三郎
五、四一〇	一、四四三	三、二七八	五、八三七	三、六〇三	六、一三三	四、一四六	一、一五〇	三、七六二	四、四二七
昭和元、八	大正三、四	同	同	同	同	同	同	同	同

菓子	砂糖、和洋菓子	羊羹、砂糖	甘納、豆掛子	松風	アップル、メサマシ飴、菓子	ライスケーキ味付	新高風船、チヌウインガム代理店	カステラ、焼物	生菓子、柿羊羹	廣島名産品、煙草
同	同	同	同	同	同	同	同	同	同	同
製、小	製、小	製、卸	製、卸	製、卸	製、卸	製、卸	製、卸	製、卸	製、小	製、小
三	三	三	三	三	三	三	三	三	三	三
坂、三	大手、八	大手、八	八	中	廣	水	八丁堀	油	中島新	鐵砲屋
河端ウタコ	成瀬徳治	佐伯福松	山本熊次郎	増村製菓所	宮木繁登	富田トヨ	富田トヨ	富田トヨ	富田トヨ	富田トヨ
五、四一〇	三、一四	五、〇二八	呼出 二、三一	二、九四三	二、五六八	二、五六八	二、五六八	二、五六八	二、五六八	二、五六八
昭和元、八	明治七、一〇	大正一〇、一〇	同	明治三六、一〇	同	同	同	同	同	同

菓子	大豆板、五色飴 和洋菓子	和洋菓子、煙草	カステーラ	カステーラ	ドロップス カステーラ	五色飴、カステーラ 黄金おこし、饅頭	料理菓子、和洋菓子 頼山陽煎餅、しるこ もなか、羊羹	生菓子	栗おこし	キヤラメル
同	同	同	同	同	同	同	同	同	同	同
小製、卸	小製、卸	小製、卸	小製、卸	小製、卸	製、卸	製、卸	製、卸	製、卸	製、卸	卸
三	三	三	三	三	三	三	三	三	三	三
新天地	鍛冶屋	堺、三	八丁堀	京橋	廣瀬	廣瀬	新天地	鐵砲屋	廣瀬	廣瀬
高田屋	福榮堂	福榮堂	てんぐん堂	巴堂	惠方堂	黄金堂	田部松鶴堂	ねげけ堂	壽堂	誠幸堂
高田	福田	福田	小川	本田	榎崎	幸本	田部亥太郎	村田	松本	宮本
和	貞	貞	常	友次郎	豊	政喜	光治	安藝	冬吉	又一
五、六二七			四、三九一			五、四七一	四、六五〇	五、〇九一	五、四六二	
明治四〇、	同 二五、	同 一九、	大正一五、	同 一五、	同 二、	昭和六、	大正一〇、九	明治四、一	同 二六、	同 三三、五

菓子	煙草、和洋菓子	和洋生菓子	忠臣饅頭	煙草	落焼煎餅	砂糖	別府製菓廣島 販賣所松風	煎餅	煎餅	煙草、茶口物、 しるこ、生菓子
同	同	同	同	同	同	同	同	同	同	同
問	小	小	製、卸	卸、小	卸、小	卸、小	製、卸	製、卸	製、卸	小製、卸
四	三	三	三	三	三	三	三	三	三	三
愛宕	愛宕	水主	八丁堀	大須賀	大須賀	寺	廣瀬	寺	寺	寺
中村	山縣	宗兼	廣陽堂	寺川	坪井	關明堂	秋本	齊藤	平和堂	兼口榮壽堂
初治	芳太郎	米藏	佐々木	川シ	井	川關	本為	初次	保房	兼口
五、〇二四		四、九一五				一、六九七	四、四八六	四、六五一	五、四五二	
大正一、二、	明治三、	大正一三、九	明治六、	明治三、	明治三、	同 一〇、	同 三六、八	大正四、	同 七、二	





















米	水割機、アイスクリーム機、柿餅	卸、小	✓	七小	網	協田音吉	三、九六九	明治四〇、五
金物	建築用金物、家具金物	卸	✓	八研	ハウス	藏田兵次郎	一、一七二	大正一三、二
同	金網、針金	卸、問	✓	七革	河野忠三	長	五五六	明治二七、
同	和洋金物	問	✓	二九三	日	檜垣新兵衛	一、三九〇	嘉永元、
同	建築金物、家庭金物	卸、小	✓	五橋	田島倉造	造	四六六	大正三、九
同	建築金物、打刃物	卸	✓	五寺	藏田本店	藏田新兵衛	九四三	同 三、四
同	工具類	小	✓	五播磨屋	秋久	又吉	長一、六二四	明治二六、一
同	和洋金物	卸	✓	五三	山田吾六	一、八八三	同 元、	
同	養蠶具	卸	✓	五播磨屋	野村彌一	二、〇〇五	大正三、四	
同	宜徳金物	卸、小	✓	五堺、二	渡部岩助	三、九九一	慶應元、	
同	宜徳金物	卸、小	✓	五堺、二	山科金助商店	一、三九二	大正一五、一	

金物	打刃物	卸、小	✓	三細工	高砂屋	會社 菊秀刃物店	二、五三一	明治 五、五
同	打刃物、理髮器	製、卸	✓	五新天地	高砂武士之助	三、七五三	同 三〇、	
同	和洋金物	小	✓	四草津	三島長松	草津 一八〇	同 四〇、	
同	諸雜貨、機械	卸	✓	三堺、二	伊藤真一	三、四七七	大正 九、	
同	アルミニウム	卸	✓	三研	龜居龜槌	一、二四〇	明治 三〇、一	
同	銅鍍地金材料	卸、小	✓	五左官	春木熊吉	二、三四五	大正 元、	
同	鐵鋼、工具、建物	卸、小	✓	五鍛冶屋	廣山又市	二、七三四	明治 三三、四	
同	鐵鋼、ベルト、砥石	製、卸	✓	五川	藏田正一郎	一一九	同 二六、	
同	日用品、金物	小	✓	五西地方	田中五郎	五、二六二	昭和 二、	
同	釜、バケツ	小	✓	三南竹屋	日	檜垣卓爾	四、一八四	大正 一〇、
同	建築金物、大工道具	卸、小	✓	三塚本	船津屋	船津徳一	一九三	同 一五、
同	日用、宜徳金物	小	✓	三革屋	會社 本岡商店	伊與政民之助	大正 八、	
同	鐵工具、建築金物	卸、小	✓	三十日市				





紙	帳簿	製、卸	七	堺、一	いよか井關鶴次郎	三、〇四六	昭和二、三
同	活版印刷、菓子、砂糖、藥袋其ノ他	製、卸	三	段	福島商店 福島清一	三、七二九	大正二、三、四
同	諸帳簿、文具	小製、卸	三	榎	香川順一	同	三
同	襖布、金銀加工紙	製、卸	七	三	吉田紙商店 吉田武次	二、四六二	明治三、
同	襖紙、襖引手	製、卸	七	三	福島會紙 福島清三	四、六六九	大正二、三、
同	水引	小製、卸	三	針	新谷成夫	三、二八九	明治三、
同	和洋紙、印刷	卸	七	千	佐々木好三郎	三、八一三	昭和二、
紙袋		製、卸	九	堺、四	根木久登	一、九一六	明治四、
文房具	筆	製、卸	三	橋	合資佐藤商店	一、五七二	同 一、五
同	内外文具、筆、墨	卸、小	二	七	清泉堂 木村吉助	一、〇七	嘉永六、
同	高級事務用品	卸、小	二	七	博文堂 久保木孝一	一、三六八	明治三、
同	學校用和洋帳	製、卸	二	九	明文中新八	二、八二九	同 二、
同	萬年筆	製、卸	二	九	久保木合名會社	二、八二九	同 二、
同	毛筆、學用品	製、卸	二	九			

文房具	畫材料、寫真帳	卸、小	七	平田屋	田坂文榮堂 大中田新九郎	三、五六三	大正一〇、二
同	萬年筆	小	五	船入	林谷八郎	同	七、五
同	學用品、事務用品	小	四	鹽屋	整進堂 岡本鶴吉	四、一三八	同 三、一
同	筆、墨、インキ	卸	三	三	修文堂 宮尾修	三、八二三	同 六、二
同	ノート、鉛筆	製、卸	三	堺、二	妻澤榮文堂 妻澤清	一、五四一	明治四〇、
同	事務用品、學用品	製、卸	三	東引御堂	寺田琢一	大正二、	
同	煙草、萬年ペン	卸、小	三	三	清文堂 清水清子	明治四、	
同	煙草、雜誌	小	七	三	末田龜子	昭和五、	
同	煙草及附屬品	卸、小	五	播磨屋	木原興文堂 木原清	明治三、	
同	教育油粘土	小	三	三	土井倍助	四、六二六	同 三、
同	筆墨、色紙短冊	卸	六	鹽屋	滿天堂 滿井修司	二、五九一	大正四、八
同	ナイフ類、縫針	卸	六	鹽屋			