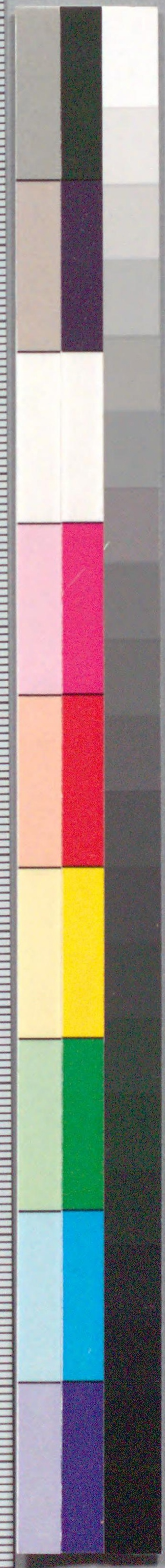


自在餅
全

208
357

帝
國
書
藏
圖



国立国会図書館 自在餅 2巻 208-357

ガラス使用





○堂建立
 こうほう大ーハあし
 けどうたうをらん
 つうしそ一夜の月
 おおまゝとらふかえ
 とたまふるまひまひ
 うそまがあんり大
 きあま一でありあ
 らるといけむと
 輪で
 かん



○今更がうきさ
 おくららうしつらうらうら
 うきこをさうまゆめらうは
 竹まうゆらまぬがねまの
 太ふゆりこし判うんごう
 もあゆの産らんよおれを
 まるるとむやぶらひ大や
 まのどくがうあまうにらよ
 くおぼしうすまもひが
 うたてアてあまうに金も
 よいののであまいいらんま
 んまみでてうらうく
 おんじつせい
 うたはむさく
 光づのあまぬ



○ほくらうらうさん
 ちうらうさんとあゆめつた
 こやがあふこはまもよ
 ちでめうくゆめをそ
 ちが松竹のりやうと
 ちがこころのうやま
 ちがいちがたぶんやがね
 んへるコテそがほら
 らいのちうらうら
 ませとつくを
 つくと
 うちが
 め



○新編
 夫いふの女たんと
 うせいのを以百あけ
 ういれでうんあ
 うまおをきてきて
 えんまーいあま
 ハまらいたぐりあ
 おちをうへなま
 下れんよあをこ
 夕べのまやーあ
 とはへて
 式分



○いざ
 いんとりあめあ
 うこれおのいんた
 一いあうあ
 たーあ
 かんるあ
 うあ
 く
 りつて
 おやうが
 いざ
 いざ



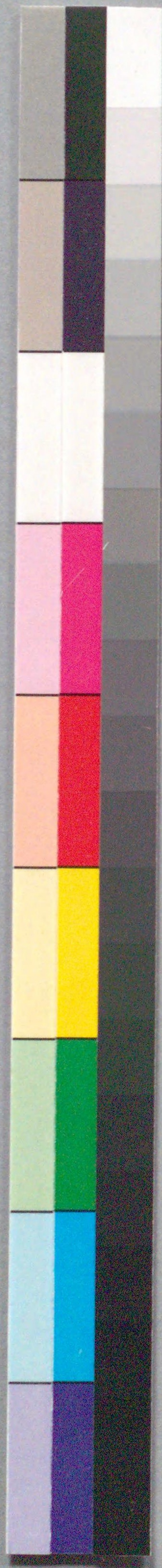
208
357

28/10/39
○おひび
あぢぢのうくと
そをま如体が
とあ
まゝまゝのうと
まゝまゝのうと
おしをまゝ
イヤコハ
おんせんがま



208
357

9
8
7
6
5
4
3
2
1
120
9
8
7
6
5
4
3
2
1
110
9
8
7
6



国立国会図書館 自在餅 2巻 208-357

ガラス使用