

**大阪商船株式會社**  
仁川支店  
電話 二番二〇番五五〇番  
支店長 武田近次郎

**慶田組**  
出部  
電話 本町一丁目  
電話 四二番

**慶田組**  
荷捌部  
電話 本町一丁目  
電話 四二番

**野口文一**  
野口商會  
電話 本町四丁目  
電話 七三〇番

**木村組**  
代表者 木村中一  
電話 本町二丁目  
電話 三〇番三二番

**福大平友市**  
電話 本町一丁目  
電話 七三〇番

**田中金兵衛**  
電話 本町一丁目  
電話 七三〇番

**仲買店**  
電話 本町一丁目  
電話 七三〇番

**齊藤榮之助**  
電話 本町一丁目  
電話 七三〇番

**大五仲買店**  
電話 本町一丁目  
電話 七三〇番

**廣澤正次郎**  
電話 本町一丁目  
電話 七三〇番

**利森勝治**  
電話 本町一丁目  
電話 七三〇番

**高田常三郎**  
電話 本町一丁目  
電話 七三〇番

**鳥居商行**  
電話 本町一丁目  
電話 七三〇番

**吉金商店**  
電話 本町一丁目  
電話 七三〇番

**吉金喜三郎**  
電話 本町一丁目  
電話 七三〇番

**米雜穀輸出貿易**  
玄白碎米肥料  
糠、鷄餌

**大松商店**  
赤松 政治  
電話 本町一丁目  
電話 七三〇番

**力武重郎**  
精米業  
電話 本町一丁目  
電話 七三〇番

**平山松太郎**  
電話 本町一丁目  
電話 七三〇番

**東亞商會**  
電話 本町一丁目  
電話 七三〇番

**中島商店出張所**  
電話 本町一丁目  
電話 七三〇番

**三井物產株式會社**  
電話 本町一丁目  
電話 七三〇番

**津田光藏**  
電話 本町一丁目  
電話 七三〇番

**京城電氣株式會社**  
電話 本町一丁目  
電話 七三〇番

**京城電氣株式會社**  
電話 本町一丁目  
電話 七三〇番

**白神洋行**  
電話 本町一丁目  
電話 七三〇番

**白神鐵工所**  
電話 本町一丁目  
電話 七三〇番

**津田兄弟屋**  
電話 本町一丁目  
電話 七三〇番

**京城電氣株式會社**  
電話 本町一丁目  
電話 七三〇番

**京城電氣株式會社**  
電話 本町一丁目  
電話 七三〇番

**鎮南浦**  
電話 本町一丁目  
電話 七三〇番

**齋藤久太郎**  
電話 本町一丁目  
電話 七三〇番

**新井新藏**  
電話 本町一丁目  
電話 七三〇番

**新井新藏**  
電話 本町一丁目  
電話 七三〇番

**新井新藏**  
電話 本町一丁目  
電話 七三〇番



鴨綠江水運  
朝鮮總督府  
命令航路

鴨綠江運輸司所  
高羽秀吉

新義州漢口  
電話三一〇番  
電略(才)

設立 大正三年四月  
資本金 五萬圓  
拂込金 全額

銀行 朝鮮銀行  
出張所 三ヶ所 代理店 二十八ヶ所

和洋建築諸金物類一式  
硝子板上工用具漆類石炭一手販賣  
ライジグサン石油直特約店

佐藤金物店  
佐原貞一

創業 明治三十九年  
農工商部  
電話(サ)九(サト)番  
電略(サ)文(サト)番  
出身地 兵庫縣尼ヶ崎

海運業

浦崎商店

URAZAKI & CO.  
仁川本町一丁目  
CHEMULPO

支那 大連市 商工業者

銀行業

銀行業

朝鮮銀行  
大連支店

支店長 大田三郎

本店 朝鮮京城南大門通

積立會貸付割引  
有價証券買賣

大連貯金株式會社

設立 大正二年十一月  
資本金 拾萬圓  
社長 丈神九八郎

銀行業

橫濱正金銀行  
大連支店

支店長 井上一男

本店 大連海關稅金取扱所

株式會社 大連銀行

設立 大正元年十二月廿五日  
資本金 拾五萬圓  
全額拂込  
專務取締役 佐藤至  
取締役 小島新五郎  
取締役 鈴木新太郎  
取締役 坂井五郎  
取締役 土佐太助  
監査役 長谷川治郎  
同 同

株式正隆銀行

大連支店

支店長 田善三郎

本店 東京市京橋區竹川町

株式會社

設立 大正五年六月  
資本金 三百萬圓  
取締役社長 安田善三郎  
取締役 石本六三郎  
取締役 加藤尚志  
取締役 藤本爲四郎  
監査役 藤本爲四郎  
同 同

油房業

日清豆粕製造株式會社

支店長 池内新八郎

本店 東京市京橋區錦町一番地

株式會社

設立 明治四十年三月  
資本金 六十萬圓  
取締役 正隆銀行  
取締役 朝鮮銀行  
出張所 開原、長春、哈爾濱、浦興、倫敦

大連窯業株式會社

支店長 高倉助太郎

本店 若狹町發賣地區一三區八號地

株式會社

▲瓦煉瓦工場沙河口會三春柳  
▲石灰工場 臭水屯會海濱島  
設立 大正五年七月二十日  
資本金 五萬圓  
取締役 吉野越次  
取締役 川見晴彦  
取締役 梅本鶴松  
同 同  
監査役 鈴木玄吉  
池内新八郎  
同 同  
高倉助太郎

支那 盛京省 大連市 銀行業 株式會社









藥種商 井上製高麗人參一手販賣 藥種賣藥商 泰生堂藥房

大賀大連大藥房

創業 大正五年六月 信濃町一香地 銀行 正金、正隆、朝鮮 電話一六一四番

藥品商

林 村井延壽堂 伊勢町通六十號地 電話七六八番

藥種、賣藥、工業藥品 給具染料商 水田浩氣堂藥房

創業 明治四十年七月 磐城町三十六號地 電話九九七番

松内楠陽堂

創業 明治四十二年六月 伊勢町十七香地 電話九八七番

溝上供盛堂藥舖

創業 明治三十九年 伊勢町五十號地 電話一八〇番

海陸運送業

田中合資會社 加賀町十八香地 電話一五〇七八番

海運業

船舶及保險代理業 倉庫及貨家業 買賣仲立業

久商店

創業 明治四十五年六月 大連出張所 電話一〇〇九番

繁八

創業 明治三十九年一月 磐城町二四號地 電話一〇〇九番

海運業

船舶買賣及仲介其他 一般ノ海運事業

松茂洋行

河邊 勝 東郷町二丁目 電話一五五九番

海運業

船舶買賣信仲介 大三商會

代表社員 三村元介 電話一六九三番

海運業

丸二商會 佐志雅雄 監部通二丁目四十二號地

山口運輸公司

支店 青島、長春、天津、大連、奉天、長春、天津、大連、奉天、長春、天津、大連、奉天

海運業及代理業

丸木商會 木梨幾太郎 監部通舊吾妻橋角

丸重洋行輸送部

創業 大正元年十二月 正金、朝鮮、正隆、大連銀行

海運業

宮崎商會 宮崎伊太郎 山縣通一五三號

旅館業

花屋ホテル 片山宇三郎 信濃町浪速町角停車場向側

旅館業

指定旅館 花屋ホテル 片山宇三郎







各種營業

Table listing various businesses (旅館業, 各種營業) with columns for business type, name, and location. Includes entries like 旅館, 印刷業, 製菓業, etc.

旅館業

Table listing hotels (旅館業) with columns for business type, name, and location. Includes entries like 旅人宿, 旅人宿, etc.

支那商店

Table listing various shops (支那商店) with columns for business type, name, and location. Includes entries like 米穀商, 雜貨商, 印刷業, etc.

支那 滿洲 大連市 各種營業

Table listing various businesses and individuals in Manchuria and Dalian, including names like 張林, 孫, 李, 王, and their respective addresses and contact information.

(行發社信博京東)

滿洲 旅順市 商工業業者

Advertisement for 旅順醬油醸造合資會社 (Lushun Soy Sauce Brewing Joint Venture Company), including details about their products, capital, and branch information.

(行發社信博京東)

支那 遼東省 旅順市 各種營業

Table listing various businesses and individuals in Lushun, Liaodong Province, including names like 張林, 孫, 李, 王, and their respective addresses and contact information.

一九





支那 滿洲 營口 安東縣 各種營業

Table listing various businesses and services in Manchuria, including shipping, trade, and local commerce.

滿洲 安東縣 商業 工業 業者

Large advertisement section for various businesses in An Dong County, Manchuria, including banks, trading companies, and industrial enterprises.

(行發社信博京東)

和洋金物類 漆油類 機油類 漆油類

東野 寬治 諸機械製造 修理鑄鐵 及合金鑄造

諸金物及油類 機油類 漆油類 機油類 漆油類

河野商店 定男 藥種、賣藥問屋 原田博愛堂

原田市松 支那 盛京省 大連市 安東縣 各種營業

Table listing various businesses and services in An Dong County, Manchuria, including shipping, trade, and local commerce.

(行發社信博京東)

支那 廣東省 大連市 安東縣 各種營業

Table listing various goods and services in Ansheng County, Liaoning, including categories like food, clothing, and general merchandise, with specific shop names and locations.

(行發社信博京東)

支那 廣東省 大連市 安東縣 各種營業

Table listing various goods and services in Ansheng County, Liaoning, including categories like food, clothing, and general merchandise, with specific shop names and locations.

(行發社信博京東)

支那 廣東省 大連市 本溪湖 橋頭 鳳凰城 五龍比目 各種營業

二七



支那 盛京省 六連市 本溪湖 橋頭 雞冠山 鳳凰城 五龍比目 各種營業

食料品 松下商店  
雜貨 大草商店  
薪炭 大草商店  
木炭 泉商會  
雜貨 小野商會  
五龍背 温泉ホテル  
薪炭 東商店  
貨品 岡南  
藥種 平井真南  
南大街

滿洲奉天商業工業者

銀行業

朝鮮銀行  
奉天支店  
小西 關  
電話 五三二一  
支店 五三三三  
支店 五三三三  
支店 五三三三

信託業

奉天信託株式會社  
設立大正三年八月  
資本金五萬圓  
電話 三三三三  
支店 三三三三

普通銀行業、貯蓄銀行業

南滿銀行  
株式會社  
設立大正二年  
資本金七萬圓  
電話 一〇二五  
支店 一〇二五

奉天倉庫金融株式會社

設立大正三年八月  
資本金三萬圓  
電話 三三三三  
支店 三三三三

釀造業

奉天酒造合資會社  
米穀卸販賣  
電話 三三三三  
支店 三三三三

滿洲特產物

海江田新之丞  
雜穀、肥料、製油原料  
電話 三三三三  
支店 三三三三

輸出入貿易商  
正隆銀行  
東京小西六樓製イソキ及印刷機特約販賣店  
東海生命保險相互會社奉天代理店  
泰盛公司  
阿部照太郎(成康)  
電話 三三三三  
支店 三三三三

輸出入貿易商  
瀨尾榮太郎  
電話 三三三三  
支店 三三三三

輸出入貿易  
三井物產株式會社  
奉天出張所  
電話 三三三三  
支店 三三三三

輸出入貿易商  
松大洋行  
電話 三三三三  
支店 三三三三

(行發社信博京東)

支那 盛京省 奉天 各種營業

二九

二八

(行發社信博京東)

銅、真鍮、鐵、洋釘  
亞鉛板、板硝子商  
大信洋行支店  
電話 小西 五一九  
電話 小西 八一〇

松井清作  
電話 小西 五一九  
電話 小西 八一〇

撫順 順興  
其他各種石炭、鐵礦、礦物類  
大昌煤礦  
電話 小西 三一〇  
電話 小西 三一〇

松昌公司  
松井小右衛門  
電話 小西 一四七  
電話 小西 一四七

各種石炭、鐵礦、礦物類  
瑞泰洋行  
西塔大街二丁目  
電話 小西 二二三  
電話 小西 二二三

寶榮公司  
古賀松二  
小西關大什字街  
電話 小西 二一五  
電話 小西 二一五

廣濟堂藥房  
山岸勘吉  
電話 小西 一七六  
電話 小西 一七六

公債公司  
齋藤邦造  
電話 小西 四四四  
電話 小西 四四四

煉瓦製造販賣、滿鐵販賣部  
支那人向糧食販賣部  
瑞泰洋行  
西塔大街二丁目  
電話 小西 二二三  
電話 小西 二二三

各種石炭製造  
烏合洋行  
電話 小西 八二二  
電話 小西 八二二

新居仙吉  
支店 西塔大街二丁目  
電話 小西 三〇三  
電話 小西 三〇三

各種營業  
竹內正八  
電話 小西 二五八  
電話 小西 二五八

藥種、賣藥、貿易商  
村井延壽堂  
電話 小西 二〇五  
電話 小西 二〇五

救世堂藥房  
富田伊助  
電話 小西 五三三  
電話 小西 五三三

山岸十全堂藥局  
山岸勘吉  
電話 小西 一〇四  
電話 小西 一〇四

廣濟堂藥房  
山岸勘吉  
電話 小西 一七六  
電話 小西 一七六

廣濟堂藥房  
山岸勘吉  
電話 小西 一七六  
電話 小西 一七六

光祐大藥房  
前島勘造  
電話 小西 一〇六  
電話 小西 一〇六

廣濟堂藥房  
山岸勘吉  
電話 小西 一七六  
電話 小西 一七六

廣濟堂藥房  
山岸勘吉  
電話 小西 一七六  
電話 小西 一七六

Table with multiple columns and rows listing various businesses and services in Manchuria, including names like '銀行', '藥材', and '印刷'.

支那 各種營業

Table listing various businesses and products such as 雜貨 (groceries), 洋貨 (foreign goods), 石炭 (coal), and 運送 (shipping) with associated company names and addresses.

滿洲千金寨撫順(商工業業者)

Table listing various businesses and products such as 酒 (alcohol), 洋貨 (foreign goods), 雜貨 (groceries), and 運送 (shipping) with associated company names and addresses.

支那 滿洲 奉天 千金寨 撫順 各種營業









輸出入 貿易

三井物產株式會社 長春出張所

本社 東京 所長 浦保壽

特產物委託買賣

南滿洲各鐵道及日本各地行物取扱

丸重洋行輸送部

創業 明治三十八年十一月 正金、朝鮮、正隆、北滿

特產物 出商

間瀬商店 間瀬萬太郎

電話 四五八六番 新市街

支店 朝鮮銀行 出身地 愛知縣

滿洲特產物 出商

小寺洋行長春出張所

銀行 正金、朝鮮、正隆、北滿 銀行行

滿洲特產物 代理店

白井洋行代理店

銀行 正金、正隆

銀行 正金、朝鮮

大豆、豆油、豆粉、雜穀、綿布、洋紙、麥酒、麥粉、扇代理店

權太商店長春城內出張所

創業 大正元年十一月 銀行 正金、朝鮮、正隆、露亞、交通

工藤利助

銀行 正金、正隆 出身地 秋田縣

銀行 正金、朝鮮 出身地 秋田縣

銀行 正金、朝鮮、正隆、露亞、交通

銀行 正金、朝鮮、正隆、露亞、交通

銀行 正金、朝鮮、正隆、露亞、交通

特產物、麻袋

丸尾鐵藏

銀行 朝鮮銀行 出身地 兵庫縣

米穀、和洋酒類、食料品、罐詰、乾貨

銀行 朝鮮銀行 出身地 兵庫縣

銀行 朝鮮銀行 出身地 兵庫縣

銀行 朝鮮銀行 出身地 兵庫縣

銀行 朝鮮銀行 出身地 兵庫縣

石炭、白米、麻袋

長春松茂洋行

銀行 正金、朝鮮、正隆、北滿 出身地 長野縣

銀行 正金、朝鮮、正隆、北滿 出身地 長野縣

銀行 正金、朝鮮、正隆、北滿 出身地 長野縣

銀行 正金、朝鮮、正隆、北滿 出身地 長野縣

銀行 正金、朝鮮、正隆、北滿 出身地 長野縣

銀行 正金、朝鮮、正隆、北滿 出身地 長野縣

和洋雜貨卸小賣

平本洋行

銀行 正金、朝鮮、正隆、北滿 出身地 長野縣

銀行 正金、朝鮮、正隆、北滿 出身地 長野縣

銀行 正金、朝鮮、正隆、北滿 出身地 長野縣

銀行 正金、朝鮮、正隆、北滿 出身地 長野縣

銀行 正金、朝鮮、正隆、北滿 出身地 長野縣

銀行 正金、朝鮮、正隆、北滿 出身地 長野縣

藥品 商

村井延壽堂

銀行 正金、朝鮮、正隆、北滿 出身地 長野縣

銀行 正金、朝鮮、正隆、北滿 出身地 長野縣

銀行 正金、朝鮮、正隆、北滿 出身地 長野縣

銀行 正金、朝鮮、正隆、北滿 出身地 長野縣

銀行 正金、朝鮮、正隆、北滿 出身地 長野縣

銀行 正金、朝鮮、正隆、北滿 出身地 長野縣

建築材料商

西脇洋行

銀行 正金、朝鮮、正隆、北滿 出身地 長野縣

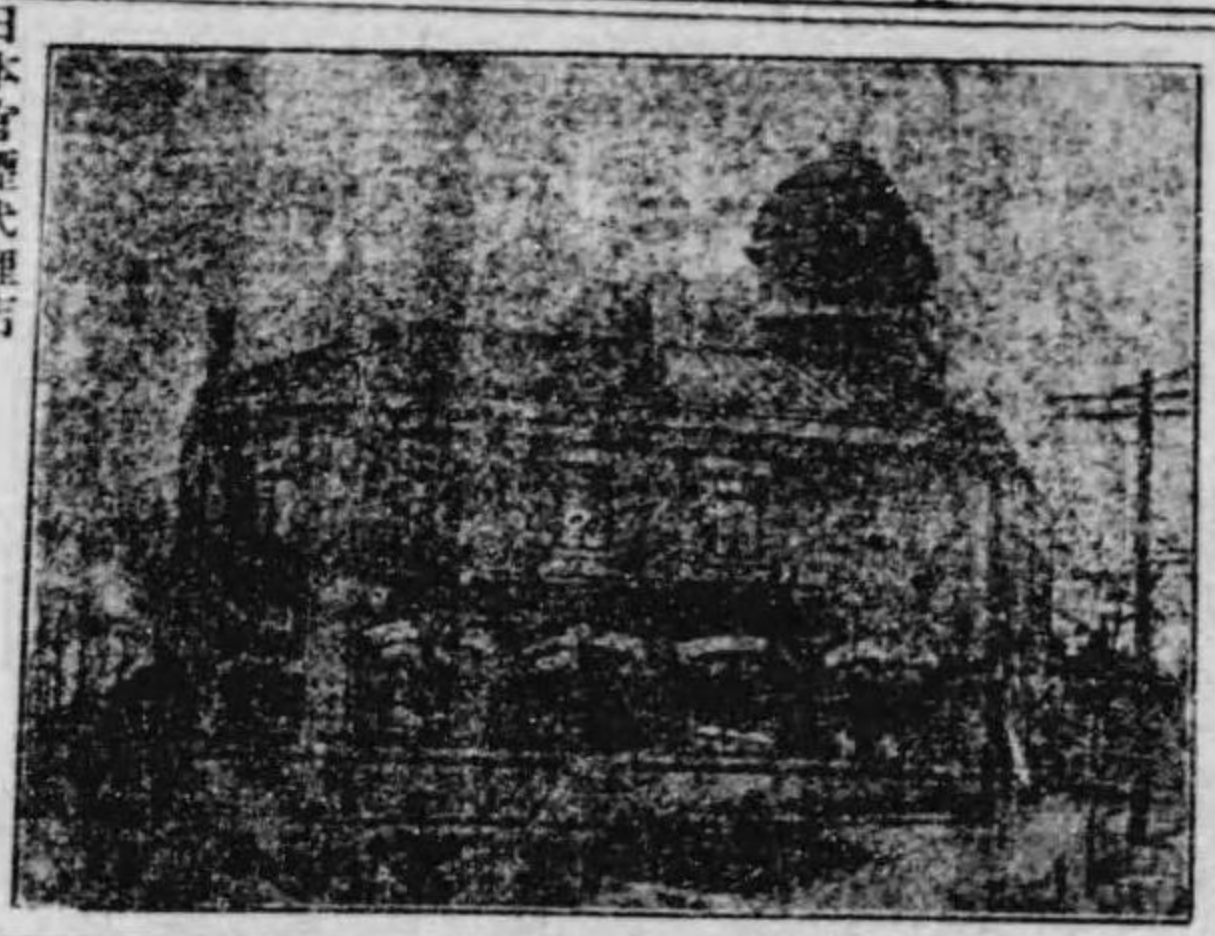
銀行 正金、朝鮮、正隆、北滿 出身地 長野縣

銀行 正金、朝鮮、正隆、北滿 出身地 長野縣

銀行 正金、朝鮮、正隆、北滿 出身地 長野縣

銀行 正金、朝鮮、正隆、北滿 出身地 長野縣

銀行 正金、朝鮮、正隆、北滿 出身地 長野縣



金泰洋行 石黒仙治郎

南滿洲 長春 各種營業

醫學、化學藥品 醫療器械 工業用藥品 各種賣藥

田中東亞藥房 田中繁次郎

銀行 正金、朝鮮、正隆、北滿 出身地 長野縣

藥品 業

藤田商會

銀行 正金、朝鮮、正隆、北滿 出身地 長野縣

銀行 正金、朝鮮、正隆、北滿 出身地 長野縣

銀行 正金、朝鮮、正隆、北滿 出身地 長野縣

銀行 正金、朝鮮、正隆、北滿 出身地 長野縣

銀行 正金、朝鮮、正隆、北滿 出身地 長野縣

銀行 正金、朝鮮、正隆、北滿 出身地 長野縣

貨 家 業

隆泰公司

銀行 正金、朝鮮、正隆、北滿 出身地 長野縣

銀行 正金、朝鮮、正隆、北滿 出身地 長野縣

銀行 正金、朝鮮、正隆、北滿 出身地 長野縣

銀行 正金、朝鮮、正隆、北滿 出身地 長野縣

銀行 正金、朝鮮、正隆、北滿 出身地 長野縣

銀行 正金、朝鮮、正隆、北滿 出身地 長野縣

陶磁器貿易商 池田洋行

池田洋行

銀行 正金、朝鮮、正隆、北滿 出身地 長野縣



南滿洲 吉林省 吉林 密門 各種營業

Table listing various businesses in Jilin, categorized by industry such as grain, oil, cloth, and food. Includes company names and addresses.

(行發社信博京東)

四五

南滿洲 長春 各種營業

Table listing various businesses in Changchun, categorized by industry such as grain, oil, cloth, and food. Includes company names and addresses.

(行發社信博京東)

四四



貿易商

怡信洋行 島岡一時 傳家南二道街 電話一三六番

力門元節夫 埠頭區モストワヤ街 電話七八九番

東亞洋蠟合資會社 埠頭區 責任社員 富田直作

田中洋行支那貿易部 田中重治郎 傳家南二道街 電話三三三番

竹內繁次郎 埠頭區モストワヤ街 電話七三三番

小寺洋行 埠頭區クニヤジ、ビルコフ街 電話四三三番

營業種目

北滿農產物、木材、毛皮、馬匹、日露雜貨、セメント、各種礦物、建築材料

大豆、豆粕、豆油 雜穀類輸出

池永省三 埠頭區モストワヤ街 電話一〇〇番

輸出入貿易業

河井商會 河井松之介 傳家南二道街 電話四五六番

梅原洋行 埠頭區モストワヤ街 電話六二三番

梅田商會支店 主任 金丸衛喜治 埠頭區モストワヤ街 電話六五〇番

雜貨貿易商

澁谷商會支店 主任 飯川文三 埠頭區モストワヤ街

日、露、支貿易

松浦商會 支配人 水上他喜雄 埠頭區モストワヤ街 電話四七四〇番

貿易商

島岡商會 島岡一時 哈爾濱埠頭區スコウオウズナヤ街

輸出絹物類、綿毛各種製品

熊澤洋行支店 支配人 二本松嘉明 埠頭區モストワヤ街 電話四四〇番

協信洋行哈爾濱支店

本支店 埠頭區モストワヤ街 電話六七八番

Table with multiple columns listing various goods and their respective agents or locations.







綿糸布、雜貨  
輸出入一切

伊藤洋行

伊藤忠合名會社天津支店  
日本租界旭街第五十六號  
電話一八八六番

主任 石 黒 昌 明

銀行 正金銀行  
本店 大阪  
支店 東京、京都、橫濱、神戸、上海、漢口、青島、天津

Cotton Yarn & Other General Goods Store-keepers.  
Importers & Exporters.  
Itoh-Yoko, (Itoh-Ono-Gomen, Kaishu) No. 56, Asahi Road, Japanese Concession. Cable Address: "Maruhachi"

電信、電話、電燈器具材料一式、大小金物類、ゴム製品各種、自轉車並自動車材料卸賣、大小各種機械、鐵道、礦山、水道用品供給 ●支那天產物各種輸出商

大澤洋行

大澤大之助

日本租界旭街第十一號  
電話 三三三番  
振替大阪二五二〇六番

銀行 橫濱正金銀行天津支店

OSAWA-YOKO.

No. 11 Asahi Road Japanese Concession  
Tel. No. 333  
Cable Address: Osaawa, Tientsin.

輸出入貿易商

雜貨、獸毛、獸皮、獸脂、動物性諸油、一般蒙古及北清物產、綿絲布、毛織、各種製革、軍需品、軍用被服、石油、鐵油、諸雜貨

怡豐洋行

出淵中次

日本租界福島街第六號  
電話 一八三二番  
振替大阪一七七八番

銀行 正金、商工、正隆

本 店 大阪市東區瓦町二丁目四十四番地  
電話 本局一五三四番  
支店 支那北京前門內財政部街一五九番  
電話 東局一五九番  
分店 同張家口上堡橋東 電話 一三〇番

Import & Export Trader.  
TAIHO-YOKO  
No. 6, Fukushin Road  
Japanese Concession.  
Tel. No. 178  
Cable Address: Hiong, Tientsin

輸出入商品、販賣及仲立業

寶來洋行

品川清一郎

日本租界福島街第八號  
電話 二〇〇九番  
振替東京一四〇八番  
電話 日本租界福島街一〇〇番

銀行 商工及正隆銀行

輸出入貿易

中外雜貨、立取、代理店、明治生命保險代理店、英國モロリアンソンの特約店

加藤洋行

天津本店

電話 雜貨部 一六三番  
振替大阪 二二七六番  
銀行 正金、正隆、商工銀行

代表社員 小池 楠次郎

支店 北京、大連、營口、長春、京城、大阪、東京

S. KATO & CO.

General Store-keepers, Commission Agents & Contractor. Importers & Exporters From or to China  
Branches: Peking, Newchwang, Paitan, Qiangshun, Seoul, Osaka, & Yokyo  
Cable Address: "Kato-yoko," Tientsin.  
A.B.C. CODE 5th ED. USED.  
Tel. No. 105, & 473  
Asahi Road, Japanese Concession.

貿易商  
肥料、農產物一切、茶各種海產物、電氣器具、鐵金材料、油、鹽、軍用用品、諸雜貨

三友洋行

沖田介次郎

振替東京一四〇八番  
電話 日本租界福島街一〇〇番  
銀行 正金、商工、正隆

銀行 正金、商工、正隆

Export of Hardware, Fertilizer, Agricultural Products, and etc.  
HORAI-SHOKO.  
Japanese Concession.  
Tel. No. 2071

金物、雜礦、農產物、肥料、輸出商

蓬萊商行

村上淺吉

日本租界福島街第八號  
電話 二〇〇七番  
電話 (二) 文 (一) 七番  
電話 (一) 文 (一) 七番  
電話 (一) 文 (一) 七番

銀行 創業 正金銀行

出所 廣島縣

輸出入、支那物產、軍用米、御用米、天津居留地經營者

大田洋行

大田万吉

日本租界福島街振替福岡二二七五番  
電話 一九三九番

銀行 正金、商工銀行  
創業 明治三十四年  
從業者 日人四名支那人六名  
出身地 名古屋市

OHYA YOKO.

M. OHYA.  
Kotobuki Road, Japanese Concession.  
Tel. No. 1489.

輸出入貿易

吉田洋行

吉田房次郎

日本租界榮街電話 一八八番  
電話 Yoshida Tientsin  
銀行 正金銀行  
出所 青島  
出身地 廣島縣

YOSHIDA YOKO.

F. Yoshida,  
Sakae Road, Japanese Concession.  
Tel. N. 181.

品出輸  
棉花、棉質、麻、亞麻仁、杏仁、羊毛、羊皮、大皮、落花生油、大麻子油、牛油、馬尾等  
品出輸  
棉布、棉絲、紗、襪、織物、紙類、晒粉、印刷材料、針、織物各種

大文洋行

大倉文二

日本租界旭街電話 三五二番  
電話 (三) 文 (二) 番  
電話 (三) 文 (二) 番  
電話 (三) 文 (二) 番

銀行 正金銀行

支店 東京、大阪、上海、青島、京城、スラバヤ

DAIHUN YOKO.

P. OKURA.

Paper Merchant, Importer & Exporter.  
No. 54 Asahi Road, Japanese Concession, Tientsin, China.  
Offices: Tokyo, Osaka.  
Seoul: Taingan, Shanghai, Seoulbuja.  
Telephone No. 351.  
Cable Address: "Kinwashi Tientsin" A.B.B. Code 5th Edition.

輸出入、桐材、織物、布、機械、織機、織機、織機

田村洋行

田村多吉

日本租界旭街電話 三三〇番  
電話 (三) 村 (三) 番  
電話 (三) 村 (三) 番  
電話 (三) 村 (三) 番

銀行 正金、商工銀行

支店 東京、大阪、上海、青島、京城、スラバヤ

Tamura Yoko.

Tientsin.

電氣材料、器具機械、支那土產物輸出代理店

中根洋行

中根齋

日本租界旭街七號電話 一五六五番  
電話 Nakane Tientsin  
銀行 正金、商工銀行  
創業 大正四年七月  
支店 北京、天津、上海、青島、京城、スラバヤ

Nakane Yoko.

S. Nakane  
Asahi Road, Japanese Concession.  
Tel. No. 1505.

輸出入貿易  
鐵、鋼、五金、雜貨、取、取、取、取

武部洋行

武部東吉

日本租界福島街電話 四三三番  
電話 文 (三) 番  
電話 文 (三) 番  
電話 文 (三) 番

銀行 正金、商工銀行

支店 直隸省、天津、北京、上海、青島、京城、スラバヤ

Import and Export Takebe Yoko.

Katobaki Road, Japanese Concession.  
Tel. No. 434.

輸出入貿易

中吉洋行

吉見虎尾

日本租界旭街電話 八五八番  
振替大阪二八三二〇番  
銀行 正金及商工銀行  
創業 明治四十一年九月

Import & Export Nakayoshi Yoko.

J. Yoshimi,  
Asahi Road, Japanese Concession.  
Tel. No. 558.

文房具、雜貨  
印刷、藥材、雜貨

中山洋行  
中山誠次

創業 明治卅九年五月  
正金商工 日本租界旭街  
電話七三〇〇番  
出身地 東京市  
Nakayama Yoko.  
S. Nakayama.  
Asahi Road, Japanese Concession  
Tel. No. 734.

雜貨卸商

全山玉號本行  
野藤三

創業 明治三十六年一月  
正金銀行 日本租界旭街  
電話八六〇〇番  
振替 福岡二一九六番  
出身地 佐賀縣  
Yamatamago Honko.  
Asahi Road, Japanese Concession.  
Tel. No. 860.

開平炭(日本朝鮮一手販賣)  
材木輸入業  
船舶業

武齋洋行雜貨部

本社重役  
天津支店主任 青木要吉  
東京市京橋區區座三丁目八番地  
本支店 稻石謙藏  
出張所 秦島  
Kuhel Coal Agent, Lumber Importers  
and Shipping Business.  
Goshi-Kaisha-Shichho-Yoko.  
Asahi Road, Japanese Concession.

日支貿易品  
美術品 雜貨  
支那天津法租界  
S. Takeuchi & Co.  
Importers, Exporters,  
and General Storekeepers.  
28 Rue de France, Tientsin.  
Telephone No. 1374.  
Tel. Add: "Takeuchi Zankabu",  
Tientsin.

本行貿易課目在開  
進口貨 白糖、麵粉、洋火、煤油、海帶菜  
紙類、麻袋、其他雜貨類  
進口貨 花生仁、黃豆等、雜糧、豆餅  
牛皮、牛骨、各種油類、麻類、  
棉花、羊毛等、中國物產土貨

增田洋行

增田合名會社出張店  
日本租界旭街第十七號  
電話 三六〇番  
電話(マニヤ)  
主任 堀籠虎之介

銀行 正金銀行  
總行 增田合名會社 橫濱市本町四丁目  
分行 北京、大阪、神戶、名古屋、上海、天津、漢口、青島、倫敦、漢州、西德尼  
Importers and Exporters.  
Masuda Yoko.  
No. 17, Asahi Road, Japanese Concession.  
Cable Address: "Masudansu",  
4-chome, Main street Yokohama,  
Japan.

輸出入貿易  
神戶海上運送火災保險會社  
四海汽船株式會社 代理店  
大平生命保險株式會社

順隆洋行

清水章三郎  
日本租界旭街第八號  
電話 二二九番  
銀行 正金天津支店

輸出入貿易  
骨粉肥料製造  
帝國海上代理店  
帝國生命代理店  
武齋洋行  
竹內才吉  
日本租界  
電話 二二〇八番  
電話 三三〇八番  
電話 三三〇八番  
取引銀行 工隆金銀行  
銀行 銀行  
Import and Export  
Junryu Yoko.  
S. Shimizu.  
No. 8, Asahi Road, Japanese Concession.  
Tel. No. 199.

TENHEI & CO.  
Export and Import  
Japanese Concession.  
Tientsin, China.  
Tenhei Yoko.

支那輸出入物產  
支那輸出入物產  
支那輸出入物產  
支那輸出入物產  
支那輸出入物產  
支那輸出入物產  
支那輸出入物產  
支那輸出入物產

天平洋行  
永野平吉

日本租界旭街  
電話 二二八番  
振替 大連七五二番  
日本租界旭街  
電話 二二八番  
振替 大連七五二番  
日本租界旭街  
電話 二二八番  
振替 大連七五二番

合信洋行

湯淺七左衛門  
日本租界旭街  
電話 二七〇番  
電話 二七〇番  
電話 二七〇番  
電話 二七〇番

H. Ynasa Tientsin Branch.  
GOSHIN.  
Tel. No. 270.

牛皮革  
朝鮮皮革會社天津出張所

清喜洋行

清水喜十郎  
日本租界旭街第五號  
電話 三〇四番  
出身地 京都  
WEIKI YOKO.  
K. Kiyomizu.  
No. 5 Kotonuki Road, Japanese Concession.  
Tel. No. 344.

藥種買賣  
三和藥房

銀行 正隆商工銀行  
Saruwa Yakubo.  
S. Nakayama.  
Asahi Road, Japanese Concession.

工業用藥品  
各種藥劑

金山洋行  
金山喜八郎

日本租界旭街  
電話 二二一三番  
振替 大連二六七五九番  
出身地 富山縣  
Kanayama Yoko.  
K. Kanayama.  
Asahi Road, Japanese Concession.  
Tel. No. 2213.

大昌洋行大藥房

小笠原 司馬太  
日本租界旭街第五十二號  
電話 四八七番  
振替 大連一六四七番  
出身地 岡山市  
Oshima Yoko.  
S. Ogawara.  
No. 52 Asahi Road, Japanese Concession.  
Tel. No. 47.

藥品貿易商

村井延壽堂藥房  
村井松二郎  
日本租界旭街  
電話 二六八番  
電話 二六八番  
電話 二六八番  
電話 二六八番

Murai Yenjudo Yakubo  
M. Murai.  
Kotonuki Road, Japanese Concession.  
Tel. No. 268.  
Cable Address: "Murai Enjudo",  
Tientsin.

乾卯代理店  
中洋大藥房

藥種貿易  
Chunyo Daiyakubo.  
Asahi Road, Japanese Concession.  
Tel. No. 2405.

支那 直隸省 天津 各種營業

棉花、棉實  
山積洋行  
日本租界  
電話 八十八番  
電話 八十八番  
電話 八十八番  
電話 八十八番

銀行 正隆商工銀行  
Saruwa Yakubo.  
S. Nakayama.  
Asahi Road, Japanese Concession.



支那 直隸省 天津 各種營業

**NAGASE, KOSAIIDO.**  
Dealer of  
Chemicals & Medical Appliances.  
Japanese Concession, Tientsin China.  
Tel. No. 325.

其陸義度學製最消醫牙照消各各細醫  
他海手量及及電藥新發療科像毒種種實療  
病院諸設備計製式

營業種目  
化學工業用諸藥品  
醫藥化學及試驗藥品  
高製藥及大醫藥劑  
各種藥材及藥料  
各種藥材及藥料  
各種藥材及藥料

**廣濟堂藥房**  
長瀨安平

電話 日本租界旭街  
三二二五番  
振替東京一六六二番

銀行 正金及商工銀行  
創業 明治三十九年七月

從業者 日本人三名  
支那人三名  
出身地 長野縣

牙科、工業、藥品  
齒科、齒科、器械  
陸軍、海軍、材料  
馳名、高等、賣藥

**佐伯藥房**  
江頭秀三

電話 日本租界旭街  
八八六番  
振替大阪一八一〇番

銀行 明治四十年  
正金、正隆、商工銀行  
出身地 佐賀縣

諸藥器械商  
濟世堂老藥房

電話 日本租界旭街  
一八八五番  
振替大阪一五九六〇番

銀行 明治三十四年十二月  
正金、正隆、商工銀行  
出身地 兵庫縣赤穂

**Saeki Yakubo.**  
H. Etch.  
Asahi Road, Japanese Concession.  
Tel. No. 886.

**Chi Shih Tang.**  
Dispensary,  
Tientsin.  
Telephone No. 185.

丸二兄弟藥房  
長谷川 義三郎  
長谷川 正義

電話 日本租界旭街  
〇五二番  
振替大阪一九一五四番

銀行 明治廿九年七月  
正金、正隆、商工銀行  
出身地 富山市

**寺田大藥房**  
寺田久米三

電話 日本租界旭街  
二七七番  
振替大阪二八七三五番

銀行 明治四十三年七月  
正金、商工銀行  
出身地 富山市

**Maruni Bros. & Co.**  
Import & Export for  
Several Dispensary,  
Japanese Concession, Tientsin, China.  
Otehor, Higashiku, Osaka, Japan.

**K. & S. Tendai.**  
Dispensary,  
Telephone No. 277.  
Tel. Address: "Tientsin Tientsin"

益田藥房  
益田政一

電話 日本租界旭街  
二五六四番  
振替東京二四三二五番

銀行 大正元年十月  
正金、正隆、商工銀行  
出身地 東京市

**山喜洋行**  
若林 毛

電話 日本租界旭街  
二一三〇番  
振替大阪二五三三〇番

銀行 大正元年一月  
正金、商工銀行  
出身地 新潟縣

**Matsumoto Seidaido.**  
K. Matsumoto  
Asahi Road, Japanese  
Concession.  
Tel. No. 2271.

營業種目  
醫藥用品及器械  
牙科材料及器械  
衛生材料及器械  
加藥劑材料及器械  
加藥劑材料及器械  
加藥劑材料及器械

**松本盛大堂藥房**  
松本金太郎

電話 日本租界旭街  
三三七番  
振替大連九九七番

銀行 正隆銀行 從業者日人六支五人  
支店 直隸唐山 出身地 兵庫縣

**衛生堂藥房**  
折目 德衛

電話 日本租界扶桑街  
二四三四番

銀行 高工、正金銀行  
創業 大正二年  
出身地 德島縣

**大阪商船株式會社**  
天津出張所

電話 佛租界碼頭  
一〇三一番  
電話 佛租界碼頭  
一〇三一番

本社 大阪  
主任 橋本信一

**日本郵船株式會社**  
天津支店

支店長 深野志磨  
電話 佛租界  
三五五番

本社 東京  
支店長 深野志磨  
電話 佛租界  
三五五番

Shipping Business:  
Nippon Yusen-Kabushiki-  
Kaisha,  
Tientsin Branch,  
French Concession, Tel. N. 354.

**大連汽船株式會社**  
天津出張所

電話 佛租界事務所一七八番  
電話 佛租界事務所一七八番  
電話 佛租界事務所一七八番

倉庫部 佛租界  
主任 野澤三郎

Shipping, Warehousing Business:  
Dairen-Kisen-Kabushiki-  
Kaisha,  
Tientsin Branch.

Prompt and Punctual Accept Cargoes to  
all Principal Parts of World.  
**The China Forwarding & Express Co.**  
Shipping Landing & Forwarding Agents.  
Head office: Tientsin East Station.  
Telephone No. 1501. Tientsin East Station.  
Branches: Peking, Tangku. Tel. No. 39.  
South Branch: Cable Address, "TSUN"  
at all offices.

**通運公司**  
野阪敏夫

電話 佛租界碼頭火車站  
一五〇一番 電話 (TSUN)  
銀行 正金、商工銀行  
出身地 神奈川縣橫濱

**中日運輸株式會社**

設立 大正四年五月  
資本金 五萬圓  
積立金 二萬八千圓

電話 日本租界宮島街  
二七四三番  
電話 日本租界宮島街  
二七四三番

銀行 正隆、商工銀行  
電話 二四四〇番

**結城洋行**  
結城正也

電話 日本租界宮島街廿一號地  
三三一番  
電話 佛租界  
一六五番

銀行 天津商工銀行  
創業 明治廿八年  
出身地 大阪

支那 直隸省 天津 各種營業

九

(行發社信博京東)

(行發社信博京東)

支那 直隸省 天津 各種營業

紙類

福井洋行

佐治三郎

旭街三十八號

電話 發 Fukui Frenshin フクイヨロコ

創業 大正五年十月 銀行 正金。商工銀行

主任 吉田 久

本店上海泗涇路一號

Paper Merchant. FUKUI YOKO. S. Saji. N. 38 Asahi St. Head Store: Shanghai.

Table listing various goods and services such as 銀行, 株式會社, 船隻, 倉庫, 貨物, 雜貨, 藥材, 染料, 皮革, etc., with associated company names and addresses.

(行發社信博京東)

山東省 濟南 各種營業

銀行業



橫濱正金銀行 濟南分店

Banking. Yokohama-Speic-Bank Branch. T. I. No. 498. Manager: Y. Ota.

牛骨牛油牛皮羊毛其他輸出入品 出身地 長野縣 白鳥洋行 濟南府商埠一號 電話八一三番

支那 直隸省 天津 山東省 濟南 各種營業

輸出入貿易 保險業代理

三井物產株式會社 青島出張所 濟南出張所

General Importers and Exporters. Mitsui-Bussan-Kaishiki-Kaisha, Branch.

山東土產輸出入業山東鐵道貨物運輸 出身地 東京市 原野洋行 濟南府商埠大馬路 電話七〇三番

輸出入貿易船代理 保險代理 石炭販賣

東和公司 濟南出張所

東和洋行 代理 石炭販賣

Lowy-Kosih, Branch. Importers and Exporters. and General Agent.

輸出入貿易委託品買賣 海陸運送倉庫業

岩城商會 濟南出張所

Iwashiro-Shokai-Branch. Importers & Exporters.

雜貨貿易商 出身地 佐賀縣 山玉分行 濟南府商埠四路 電話一八九番

(行發社信博京東)

Table listing various goods and services such as 黃金屬, 煙草, 建築, 建築, 建築, 建築, 建築, 建築, 建築, 建築, etc., with associated company names and addresses.



輸出入貿易商

船舶代理  
保險代理  
石炭販賣

東和支店  
青島支店

電話 一五三九七  
電話 一五三九七  
電話 一五三九七

本店 青島  
取引 橫濱正金銀行、香港上海銀行  
銀行 山東銀行、長泰、群  
龍口銀行

Import & Export  
Agent of Shipping,  
Insurance and Coal business.

Gomei Kaisha  
TOWA-YOKO  
Tsingtao-Branch.  
Peking Road.  
Tel. No. 137, 563  
at night 133 (at night)  
Manager R. Imada.

Import & Export  
Agent of Shipping,  
Insurance Business.  
Mitsui-Bussan-Kaisha  
Tsingtao-Branch.

輸出代理  
船舶代理  
保險代理

三井物產株式會社青島出張所  
天津町十六番地  
電話四五番、四六五番、所長宅一五〇番  
出張所長 飯塚重五郎  
同代理 清水豊一

綿糸布  
雜貨  
輸出入一切

伊藤洋行  
伊藤忠合名會社

天津町九番地  
電話 二一四番

銀行 正金銀行  
主任 淵田太郎  
本店 大阪  
支店 東京、京都、廣瀨、神戸、  
上海、漢口、マニラ

ITO-YOKO  
No. 9 Tientsin Road.  
Tel. No. 214  
Import & Export  
of  
Cotton yarn and other General goods.

輸入  
綿糸、綿布、石油  
蠟燭、雜貨

梶野洋行  
梶野徳次郎

輸出  
落花生、花生油  
豆油、棉花

銀行 正金銀行  
支店 濟南、濰縣  
Import & Export.  
KAJINO-YOKO  
T. Kajino.  
No. 7 KANAN Road.

輸出入貿易商

吉澤洋行  
吉澤干城

天津町九番地  
電話 六四番、一四六番、四五五番  
電話 (ヨシ) 又 (ヨ) 私書函四四番  
銀行 正金銀行  
支店 濟南  
出身地 石川縣

Import & Export.  
Yoshihara-Yoko.  
No. 9 Tientsin Road  
Tel. No. 146  
145

品入輸  
メリヤス類  
襪類、帽子類  
ゴム製品、一切品  
牛油  
花生油

怡信洋行  
上杉梯三  
電話 四六〇番  
出身地 東京市  
銀行 正金銀行  
Import Trader  
TAISHIN-YOKO.  
T. Usunji.  
Tel. No. 400.

牛浪板、銅真鍮、諸機械  
工匠具、帆布、ホース  
バッキン類、並ニ  
鐵器、鑄器製作販賣  
鳥羽洋行支店

信鳥羽眞作

本店 電話 一五二番  
出張所 大連、振替、電話 一五二番  
大阪、銀行、正金、電話 一五二番  
出身地 長野、銀行、電話 一五二番

TOBA-YOKO.  
Tsingtao-Branch.  
S. Toiba.  
No. 25, Shizuoka Road, Tel. No. 151

●内賣  
紅銅、黃銅、亞鉛  
錫、鉛、各種鑄石

大信洋行  
製煉所

電話 四九四番 電話 (タ) 又 (ハ) (タ) (ホ)  
三條通七號地  
主任 北條時三郎  
濟南商埠大馬路  
青島大信洋行出張所

DAISHIN-YOKO  
Retail Department.  
No. 7, Sanjodori.  
Tel. No. 491

輸出入貿易

穂積洋行  
穂積政太郎

銀行 正金銀行  
電話 五三三番 電話 (ホ) (ホ)  
出身地 愛知、縣  
Import & Export Trading.  
HOZUMI-YOKO.  
M. Hozumi.  
No. Peking Road, Tel. No. 532

綿織機械、綿打機械  
織布機械及各附屬品  
支那桐材輸出  
輸出入貿易商

田村洋行支店  
田村長三郎

銀行 橫濱正金銀行青島出張所  
本店 天津 出張所 大阪及濟南  
出身地 德島縣  
電話 五五三番  
私書函 四二番

Import & Export  
Tamura-Yoko-Tsingtao-Branch  
C. Tamura.  
Hayashimachi.  
Tel. No. 553. P.O. Box 42.

輸出入貿易商

川喜多洋行  
川喜多剛

藥樓町廿六番地  
電話 五七六番  
電話 (カ) (カ)

泰東公司

伊藤榮證

鋼、鐵、銅、真鍮  
材料、機械器具  
附屬品、パッキン類  
蠶種及繭羊毛類  
和洋家具、裝飾品  
其他工業用品類  
○創業大正三年十二月  
出張所 濟南、張店、坊子其他

奧村幹藏

青島青柳町三番地  
電話 (オ) 又 (カ) (オ) (カ)  
電話 (オ) 又 (カ) (オ) (カ)  
出身地 滋賀縣  
Import & Export  
TOKUO-SHOKAI.  
No. 3, Aoyamachichi.  
Tel. No. 480.

牛骨、牛皮輸出業

橫田洋行  
橫田一三

電話 六三八番  
電話 六三八番

**●輸出品 ●輸入品**

棉花、棉紗、麻、亞麻、絲、綢、布、紙、糖、米、油、麵粉、印刷材料、染料、毛皮、羊毛、皮革、五金、電氣材料、藥材、生油、大蠟、牛乳、糖、麵粉、印刷材料、染料、馬毛、油、馬毛

**大文洋行青島出張所**

電話四八二番(電話(夕)(又)(ハ)(夕)(イ))

靜岡町二十五號地

主任 上 方 昇

本店東京、支店大阪、出張所上海、天津、京城

Import & Export Trading  
DAIBUN-YOKO-TSINTAO-BRANCH  
No. 25, Shizuoka Road, Tel. No. 451.

**輸出入貿易**

**中松製煉公司**

主任 松 江 梅 吉

支店 濟南大馬路  
●出張所 天津

電話 二三三番  
電話 (一) (二) (三) (四) (五) (六) (七) (八) (九) (一〇)

Import & Export Trader.  
Nakanatsu-Refinery-Cousu.  
Manager T. Matsue.  
No. 1, KANTON Road  
Tel. No. 922.

**輸出入貿易商**

**山田出張所**

北京町二十號地  
電話 一四四番  
電話 (一) (二) (三) (四) (五) (六) (七) (八) (九) (一〇)

正金銀行  
出身地 靜岡縣

Import & Export  
Yamada-Tsintao-Branch  
S. Yamada.  
No. 20, Peking Road.  
Tel. No. 144.

**貿易商**

神戶屋久平商店出張所

**恒孝洋行**

山本伊孝  
早 齋 町  
電話 二四四番  
出身地 石川縣

Import & Export.  
KOKO-YOKO  
Hayashimachi.  
Tel. No. 134.

本店 神戶

**輸出入貿易商**

**小林洋行**

北京町二十二番地  
電話 四〇一番  
電話 (一) (二) (三) (四) (五) (六) (七) (八) (九) (一〇)

正金、香港上海銀行、  
出身地 神戶市

Import & Export.  
H. Kobayashi.  
No. 22, Peki g Road.  
Tel. No. 402.

和歌山日本郵船製糖火煉五増場  
歌骨、細工骨、牛爪、角糖出

**出張所 増田傳次郎**

電話 四二三番  
出身地 深山市

銀行 正金銀行  
電話 四二三番  
出身地 深山市

銀行 正金銀行  
電話 四二三番  
出身地 深山市

銀行 正金銀行  
電話 四二三番  
出身地 深山市

銀行 正金銀行  
電話 四二三番  
出身地 深山市

**輸出入貿易商**

○輸出、食糧○輸入、石炭、薪炭

**富士商會**

小港通一番地  
電話 略  
從業者 日支人五名

銀行 正金銀行  
出身地 山口縣

Import & Export  
FUJITSU-SHOKAI.  
F. Fujitani.  
No. 1, KOMINATO Road.

**牛皮、牛骨、牛油**

**清喜洋行**

清水喜十郎  
河南町三十八番地  
電話 一六五番  
電話 (一) (二) (三) (四) (五) (六) (七) (八) (九) (一〇)

銀行 正金銀行  
出身地 京都府

Import & Export  
SEIKI-YOKO  
K. Kyomizu.  
Tel. No. 151.

支店 天津  
支店 青島  
支店 濟南

**柴仁洋行**

保尾早苗  
大活町十一番地  
電話 三六九番  
電話 (一) (二) (三) (四) (五) (六) (七) (八) (九) (一〇)

銀行 正金銀行  
出身地 兵庫縣

一般輸出入貿易商

創業 大正五年四月  
電話 三六九番  
出身地 兵庫縣

本店 神戶  
銀行 正金銀行  
電話 三六九番  
出身地 兵庫縣

SHIBANI-YOKO.  
Tel. No. 269.

(行發社信博京東)

**輸出入貿易商**

**三原洋行**

原口新吉  
電話 二四〇番  
電話 (一) (二) (三) (四) (五) (六) (七) (八) (九) (一〇)

支店 濟南  
出張所 青島  
銀行 正金銀行  
出身地 鹿兒島縣

Import & Export  
MIHARA-YOKO  
S. Haraguchi.  
Tel. No. 240.

**海運業、輸出入貿易**

**岩城商會**

電話 二〇六番、二〇七番  
電話 (一) (二) (三) (四) (五) (六) (七) (八) (九) (一〇)

總支配人 田邊郁太郎  
電話 (一) (二) (三) (四) (五) (六) (七) (八) (九) (一〇)

大阪商船 代理店  
朝鮮郵船 代理店  
阿波共同 代理店  
大連汽船 代理店  
大連海上、日本海上、帝國海上  
東洋海上、太平洋生命、東洋生命  
共濟生命 代理店  
本店 青島、支店 芝罘、大連、旅順口  
唐津、若松、神戸、出張所 濟南

**貿易商、倉庫業**

電話 五二七番

**田中合資會社**

青島出張所  
保定町五番地  
電話 略

本社 大連 支店 大阪

TANAKA-RADING-CO.  
Tsintao Branch.

**海運業**

**大連汽船株式會社**

青島出張所  
電話 一三六番  
電話 (一) (二) (三) (四) (五) (六) (七) (八) (九) (一〇)

主任 市川數造

Dairen-Kisen-Kaushiki-  
Kaisha  
Tsintao-Branch.  
No. 11, Hazakuramachi.  
Tel. No. 136.

**輸出入業**

○船土 ○船木 ○船代 ○船理 ○船業

**信義洋行**

櫻井經理  
電話 四四九番  
電話 (一) (二) (三) (四) (五) (六) (七) (八) (九) (一〇)

SHINGI-YOKO  
K. Sakurai.  
No. 19, Shizuokamachi  
Tel. No. 449.

**輸出入業**

**IWAKI-SHOKAI**

No. 14, Hazakuramachi.  
電話 二〇六番  
電話 (一) (二) (三) (四) (五) (六) (七) (八) (九) (一〇)

**海運業**

**原田汽船會社**

青島支店  
所澤町一番地  
電話 三二二番、一六六番

主任 川畑竹馬

Harada-Kisen-Kaushiki-  
Kaisha  
Tsintao-Branch  
No. 1, Takazawa Road.  
Tel. No. 16.

**海陸運送業**

**高橋組**

電話 六三五番  
電話 (一) (二) (三) (四) (五) (六) (七) (八) (九) (一〇)

高橋敬三郎

Forwarding Agency  
Takahashi-Gumi  
K. Takahashi.  
Tel. No. 635.

(行發社信博京東)

Import of Cotton Yarn and Cotton Tissue.  
ESHO-GOSHI-KAISHA.  
T-intao Branch.

**綿糸、綿布輸入業**

**江商合資會社出張所**

天津町第十七番地  
電話 三二番、六六五番、電略(コウ)

主任 松原秀三

**海運業**

**丸二商會**

電話 一九二番  
電話 (一) (二) (三) (四) (五) (六) (七) (八) (九) (一〇)

主任 磯野清平

丸二商會

**海運業**

**丸二商會**

電話 一九二番  
電話 (一) (二) (三) (四) (五) (六) (七) (八) (九) (一〇)

主任 磯野清平

丸二商會





綿布輸出  
綿花

日本綿花株式會社  
上海支店  
漢口路八號  
電話一〇九九番  
支店長 村上貞造  
支店員 野木和一郎

Nippon Menkwa & Co. Ltd.  
Shanghai Branch.  
No. 8, Hankow Road.

古河合名會社  
上海支店  
北京路三號  
電話二六九番  
支店長 神津助太郎

電線、銅線、石炭  
Furukawa & Co.  
Electric wire, Copper, Coal etc.  
No. 3, Peking Road, Shanghai.

輸出入貿易

大倉組  
上海支店  
九江路十七、十八號  
電話三八八番、三〇七九番  
支店長 野木和一郎

Exporter and Importer.  
Okura & Co.  
Shanghai Branch.  
No. 17-18, Kinkme Road.

三井洋行  
上海支店  
四川路第四九號  
支店長 藤村義治  
支店員 藤生彈治郎

輸出入貿易  
石炭、棉布、棉花、砂糖  
鐵道用品、雜穀肥料  
鐵、鐵其他生糸、繭等

アサヒビール  
エビスビール  
サッポロビール  
チンタラビール  
ミネンビール  
シトロール

大日本麥酒株式會社  
上海出張所  
閔行路A五號  
電話二五六〇番  
支店長 原田芳太郎

The Dai Nippon Brewery  
Co., Ltd.  
Shanghai Branch office  
No. 5a, Minnehorg Road.

The Shanghai Silk Spinning  
Co., Ltd.  
No. 11, Szechuen-Road,  
Shanghai.

上海製造絹糸株式會社  
英租界四川路十一號  
電話一、七七七番  
支店長 桑原雲  
支店員 森虎治

石炭、密硝子  
紙、銅、銀  
鑛物分析

三菱合資會社  
上海支店  
廣東路九號  
電話二九二番、三三五六番

Exporter & Importers.  
Mitsui Bishi Co. Shanghai Branch.  
9, Canton Road.

本公司營業  
採礦、冶金、化學以及  
鑛業一切事務

順濟礦業有限公司  
老靶子路五二號  
設立 中華民國三年  
資本金 銀二百萬元  
銀行 橫濱正金銀行  
住友銀行 銀行總行  
住友銀行 銀行總行  
住友銀行 銀行總行

Zung Chi Mining Co., Ltd.  
No. 5, Range Road, Shanghai  
Cable Address: "Jansai" Shanghai  
Chinese Telegraph Registered 3711

貿易商

Onomura & Co.  
Refiners & Exporters of Refuse Silk  
& Cocoons.  
Head office: Yokohama.  
No. 38, Soochow Road, Shanghai.  
Telephone No. 3469,  
Tel. Add. "Chijira"  
I. M. J. p. o. Box. No. 114.

小野村商店  
蘇州路卅八號  
主任 西村五郎  
電話 三四六九番  
支店 上海  
電話 一四四番

綿糸布、雜貨  
輸出入一切

伊藤洋行  
紅伊藤忠合名會社  
上海支店  
四川路四五號  
電話 三三九四番  
支店長 中村信太郎

銀行 橫濱正金銀行  
支店 東京、京都、橫濱、神戶  
漢口、天津、青島、上海

Exporter & Importer.  
Hochu & Co.  
45, Szechuen Road,  
Shanghai Branch.

綿糸、綿花  
タオル、雜貨

株式會社 半田綿行  
北蘇州路  
電話 五八三番  
支店長 小林岩吉

銀行 橫濱正金銀行  
支店 大阪

Handa Menko Ltd.  
North Soochow Road,  
Shanghai.

日華洋行  
西村治兵衛  
英租界漢口路三七一號  
電話 二一九八番

銀行 橫濱正金銀行  
支店 上海  
電話 二一九八番

Nitaka & Co.  
371, Hankow Road,  
Shanghai.

輸入  
綿布、雜貨

書上洋行  
書上文左衛門  
漢口路九號  
電話 三三九四番  
支店長 三宮勝平

銀行 正金銀行  
支店 上海  
電話 三三九四番

Kakige & Co.  
Exporters and Importer.  
No. 9, Hankow Road,  
Shanghai.

渡邊洋行  
英租界漢口路八號  
電話 四〇三一番

銀行 臺灣銀行  
支店 上海  
電話 四〇三一番

Watande Yoko.  
No. 8, Siping Road,  
Shanghai.

支那 江蘇省 上海 銀行會社 貿易商

二三



**輸出品**  
棉花、棉織品、亞麻仁、杏仁、花生、羊毛、大麻子、豌豆、生油、大麻子油、染料、馬毛、人毛、棉布、洋布、洋紙、印刷物、砂紙、繩索、帆布、膠鞋、毛毯、印刷材料、鐵釘、鐵材、工業藥品、醫用藥品、機械油、乾物、海產物、

**輸入品**  
麥加里士毛布、毛織品、雜貨、穀類、肥料、金物、礦石、自轉車、大澤洋行、大澤德太郎、英租界福州路十七號、電話三二四七番

**上海大文洋行**  
大倉 文 二  
英租界江西路六號  
電話二〇三三番  
電話發(又)又(又)  
支店 漢口、天津  
私書函 第三番

銀行 正金銀行  
支店 東京、大阪、天津  
本行 青島、北京、スラマヤ

**東麟洋行**  
齊藤 兼次郎  
英租界江西路二一五號  
電話二一五六番  
支店 東京、上海、天津、青島、漢口、沙面三六

銀行 正金銀行  
支店 東京、大阪、天津  
本行 青島、北京、スラマヤ

**Daibun Yoko**  
No. 6, Kiangsue Road, Shanghai.

銀行 臺灣銀行  
支店 上海、南京、漢口、香港、烟台  
本行 上海、南京、漢口、香港、烟台

**大澤洋行**  
大澤德太郎  
英租界福州路十七號  
電話三二四七番

銀行 臺灣銀行  
支店 上海、南京、漢口、香港、烟台  
本行 上海、南京、漢口、香港、烟台

**OSAWA & Co.**  
No. 17, Fookhow Road, Shanghai.

銀行 臺灣銀行  
支店 上海、南京、漢口、香港、烟台  
本行 上海、南京、漢口、香港、烟台

**大成洋行**  
湯口好四郎  
漢口路第九號  
電話二一九九番

銀行 臺灣銀行  
支店 上海、南京、漢口、香港、烟台  
本行 上海、南京、漢口、香港、烟台

**株式會社大成商會上海支店**  
湯口好四郎  
漢口路第九號  
電話二一九九番

銀行 正金銀行  
支店 東京、大阪、天津  
本行 青島、北京、スラマヤ

**阿部市洋行**  
阿部市太郎  
英租界福州路十六號  
電話二〇九五番

銀行 正金銀行  
支店 東京、大阪、天津  
本行 青島、北京、スラマヤ

**SOWA & CO.**  
No. 412, Hankow Road, Shanghai.

銀行 正金銀行  
支店 東京、大阪、天津  
本行 青島、北京、スラマヤ

**阿部市洋行**  
阿部市太郎  
英租界福州路十六號  
電話二〇九五番

銀行 正金銀行  
支店 東京、大阪、天津  
本行 青島、北京、スラマヤ

**曾和洋行**  
曾和嘉一郎  
英租界漢口路四二二號  
電話一六三九番

銀行 正金銀行  
支店 東京、大阪、天津  
本行 青島、北京、スラマヤ

**武林洋行**  
上海支店  
漢口路九號  
電話一三五七番

銀行 正金銀行  
支店 東京、大阪、天津  
本行 青島、北京、スラマヤ

**Butin & Co.**  
No. 9, Hankow Road, Shanghai.

銀行 正金銀行  
支店 東京、大阪、天津  
本行 青島、北京、スラマヤ

**芝棉行**  
東有恒  
英租界江西路二一五號  
電話二一五六番

銀行 正金銀行  
支店 東京、大阪、天津  
本行 青島、北京、スラマヤ

**Shiba Menko**  
Shanghai.

砂糖、麵粉、雜穀  
肥料、木材、鑽石  
雜貨、貿易

**増田洋行**  
江西路十八號  
電話三三七一號  
電話發(又)又(又)  
支店 東京、上海、天津、青島、漢口、沙面三六

銀行 正金銀行  
支店 東京、大阪、天津  
本行 青島、北京、スラマヤ

**湯淺洋行**  
湯淺權次郎  
四川路四八號  
電話三三六六番

銀行 正金銀行  
支店 東京、大阪、天津  
本行 青島、北京、スラマヤ

**新利洋行**  
九江路〇、第五號  
電話三三六八番

銀行 正金銀行  
支店 東京、大阪、天津  
本行 青島、北京、スラマヤ

**田岡洋行**  
英租界江西路二一五號  
電話四一〇七番

一般輸出入業  
肥料、毛糸、醫藥製品  
タイヤ、人力車用品

**兒玉貿易商行**  
兒玉 英藏  
英租界漢口路八號  
電話一八〇三番

銀行 正金銀行  
支店 東京、大阪、天津  
本行 青島、北京、スラマヤ

**申享洋行**  
鈴木 鋼作  
英租界廣東路三六號  
電話三三〇九番

銀行 正金銀行  
支店 東京、大阪、天津  
本行 青島、北京、スラマヤ

**新大洋行**  
新庄 敬亮  
江西路第四號  
電話三三八二番

銀行 正金銀行  
支店 東京、大阪、天津  
本行 青島、北京、スラマヤ

**義大洋行**  
立川 和一  
英租界漢口路九號  
電話一、九七〇番



Exporter and Importers  
General Merchant  
**Horii Toshado.**  
Shanghai Branch.  
No. 77-78 Honan Road.

**目品業營**  
 印刷用インキ及材料品  
 星房具、事務用品、紙  
 運、助具、各種用品  
 東京竹内製金庫一手販賣  
 東京客田自轉車一手販賣  
 人力車用ゴムタイヤ  
 ◎輸出(雜貨)其他

本店東京 出張所漢口、天津、京城

●藥種賣藥商

**日信大藥房**  
高橋 嵩吉  
英租界交通路一〇五號  
電話三五七〇番  
振替大阪三九五五番  
支店 上海

**東亞公司**  
上海支店  
河南路八號  
電話一七三四番  
振替大阪八〇五三番  
支店 上海

**TOA & CO.**  
No. 8, Honan Road, Shanghai.

河南路七七號  
**堀井膽寫堂支店**  
堀井新治郎  
電話三三三〇番  
電話發受 Shanghai  
私書函 一二四番  
支那人 廿名  
銀行 橫濱正金銀行  
上海支店

大正二年四月  
**仁壽堂大藥房**  
森澤卯之助  
吳淞路〇一五〇號  
電話(四〇)五七番  
電話發(モリ)又ハ(ニン)  
振替大阪二三四六番  
支店 上海

**中東大藥房**  
德光常太郎  
四馬路一三七八號  
電話三一三九番  
電話(チウ)又ハ(チウ)

醫學藥品、工業藥品  
化學藥品、賣藥  
文、具、雜貨及  
藥種貿易業

**恒春堂藥房**  
森永七一  
虹口吳淞路  
電話三三〇〇番  
電話(三)三〇〇番  
支店 上海

**石崎政太郎**  
吳淞路C一四六七八號  
電話(受)三三〇〇番  
電話(受)三三六四番  
支店 上海

**仁壽堂大藥房**  
森澤卯之助  
吳淞路〇一五〇號  
電話(四〇)五七番  
電話發(モリ)又ハ(ニン)  
振替大阪二三四六番  
支店 上海

**中東大藥房**  
德光常太郎  
四馬路一三七八號  
電話三一三九番  
電話(チウ)又ハ(チウ)

醫學藥品、工業藥品  
化學藥品、賣藥  
文、具、雜貨及  
藥種貿易業

**重松大藥房**  
重松 佐平  
廣東路(五馬路)五三九號  
電話(カサ)四四七番  
電話(カサ)三二七番  
振替大阪三二七二番  
支店 上海

**丸三大藥房**  
藤井 諭二  
英租界白克路四二號  
電話三二四五番  
電話(カ)三二四五番  
振替大阪九七六番  
支店 上海

**仁壽堂大藥房**  
森澤卯之助  
吳淞路〇一五〇號  
電話(四〇)五七番  
電話發(モリ)又ハ(ニン)  
振替大阪二三四六番  
支店 上海

**中東大藥房**  
德光常太郎  
四馬路一三七八號  
電話三一三九番  
電話(チウ)又ハ(チウ)

醫學藥品、工業藥品  
化學藥品、賣藥  
文、具、雜貨及  
藥種貿易業

**廣光堂**  
廣川 光  
文路K1三〇號  
電話四三三五番  
主任 福永清

**酒類食料品商**  
和洋酒類卸小賣  
富屋商店  
池田利作  
北四川路五〇九、十號  
電話一八八二番  
電話(受)トミヤ又ハ(トミ)

**仁壽堂大藥房**  
森澤卯之助  
吳淞路〇一五〇號  
電話(四〇)五七番  
電話發(モリ)又ハ(ニン)  
振替大阪二三四六番  
支店 上海

**中東大藥房**  
德光常太郎  
四馬路一三七八號  
電話三一三九番  
電話(チウ)又ハ(チウ)

支那 江蘇省 上海 各種營業 藥種賣藥商 酒類食料品商

貿易代理店業  
○各種雜貨  
○工業材料  
○學術用品  
○理化化學用品  
○工業藥品  
○硝子磁器類  
○金庫  
○度量衡器

### 池田洋行

池田清之助  
創業 明治三十七年  
住友銀行  
振替大阪一三九六四番  
電話 三三八五九番  
美界乍浦路一〇六番  
見本或商品目錄送附  
願速引可申候

Importers and Exporters  
General Merchants.  
S. Ikeda Yoko.  
No. 106, Chungsoo Road, Shanghai.

### 新田洋行

創業 大正二年二月  
出身地 東京市  
新田徳兵衛  
西華路八號  
電話三八六二番  
NIWA YOKO  
No. 8, Seeward Road, Shanghai.

雜貨輸入卸小賣

### 東瀛洋行

銀行 臺灣銀行  
General Merchants.  
TOYE YOKO.  
5 Marto, Shanghai.

### SH. 千代洋行

寫真材料  
懷中時計硝子  
創業 明治三十七年  
住友銀行  
振替東京九五六七番  
電話 一五七五番  
法界愛多亞路第四一號  
下里彌吉  
兵庫縣  
出身地

CHIKYO YOKO.  
Y. Shimozaki.  
Telephone 1157. Shanghai.

### 寶洋行

金飾、藥料、工業藥品、空瓶  
石油、空罐、其他代理業  
宮本信七  
創業 明治三十四年  
住友銀行 出身地 上海  
私濟兩二七番  
和歌山縣  
電話 四〇一五番 電話 一受シヤン  
英租界四川路二八  
電話 四〇一五番

### 淡海洋行

建築請負、建築材料  
人造石及大理石其他石材  
住友銀行上海支店  
靜安寺路九十二號  
電話 三三二二番  
電話 三三二三番  
Tankaiko Yoko.  
Telephone 3313. Shanghai.

### 文具。雜貨

日本諸製品を支那内地に  
賣込み支那國土貨を日本  
に輸出するを目的に致候  
並ニ

### 大正洋行

松島富治  
交通路一三五  
電話 四七二六番  
電話 四七二六番  
電話 (タ)

### 志賀政男

志賀洋行上海支店  
西華路二二六二  
電話 四七四六番  
志賀政男  
志賀洋行上海支店  
志賀洋行上海支店  
志賀洋行上海支店

### 御木本幸吉

御木本真珠店  
各種寶石貴金屬  
身具  
真珠ダイヤモンド及  
創業 大正五年十一月  
銀行 臺灣銀行  
主任 神戶光吉

パール、ダイヤモンド、及 Other  
Precious Stones.  
K. Mikimoto.  
31, Nanjing Road, Shanghai.

### 化粧石鹼ノ製造

### 台賽瑞寶洋行

北四川路橫濱橋  
電話 四四四五番

Zuho & Co.  
North Szechuen Road,  
Shanghai.

### 松下洋行

創業 大正三年十月  
銀行 正金、住友銀行  
私書函一四〇番  
出身地 東京  
織機並ニ機料品、雜貨

### 葉世明

銀行 正金、臺灣、住友銀行  
開行路新康里四六  
電話 四七六六番

### KUWATAI

### 海運通關業

支那 江蘇省 各種營業 海運通關業

### 海運業

### 佐藤商會

設立 明治廿七年  
業務擔當社員 佐藤 征練 夫三  
電話 一七九〇八番  
漢口路九號  
電話 二一〇八一番

### SALTO & CO.

No. 9, Hankow Road,  
Shanghai.  
Tel. No. 1700. 1918.

### 川內回漕店

日本郵船會社支店  
電話 一五八八番  
電話 一四八四番  
電話 一三三三番  
電話 一三三四番  
電話 一三三三番  
電話 一三三三番

### 川內敬次郎

銀行 正金銀行  
出身地 大阪府  
Custom Broker, Shipping &  
Forwarding Agent.  
Kawanishi Kaizen.  
N.Y.K. Buiding Shanghai.

### 三好芳一

關行路五五一號  
電話 四七四二番  
電話 四七四三番  
電話 四七四四番  
電話 四七四五番  
電話 四七四六番  
電話 四七四七番  
電話 四七四八番  
電話 四七四九番  
電話 四七五〇番

### 新昌洋行

創業 明治四十四年  
出身地 新昌縣  
電話 一〇五六番  
電話 一〇五七番  
電話 一〇五八番  
電話 一〇五九番  
電話 一〇六〇番

### 樋口通關所

創業 明治三十一年  
出身地 靖遠街六號  
電話 二八六五番

### Higuchi & Co.

創業 明治四十二年  
出身地 岡山縣  
電話 二八六五番  
電話 二八六六番  
電話 二八六七番  
電話 二八六八番  
電話 二八六九番  
電話 二八七〇番

### 石炭販賣

### 松川洋行

銀行 臺灣銀行  
從業者 三人  
主任 清原八男  
上海香港路第五號  
電話 二二〇二番

### 清松回漕部

營業主 清松筆吉  
電話 四四六三番  
電話 四四六四番  
電話 四四六五番  
電話 四四六六番  
電話 四四六七番  
電話 四四六八番  
電話 四四六九番  
電話 四四七〇番

運輸代理店業  
輸出入貨物通關及回漕業  
No. 6, Old China Street, Shanghai.

運輸業  
須藤新六  
電話 二八六五番  
電話 二八六六番  
電話 二八六七番  
電話 二八六八番  
電話 二八六九番  
電話 二八七〇番



支那 上海 各種營業

Table listing various businesses in Shanghai, categorized by industry such as flour (麵粉), oil (油), and other goods. Includes company names like '同豐', '金業', and '珠寶'.

支那 上海 各種營業

Table listing various businesses in Shanghai, categorized by industry such as shoes (鞋), clothing (衣), and other goods. Includes company names like '同興', '華僑', and '老陳'.

支那 上海 各種營業

同	同	紙	古	同	同	同	同	紙	同	筆	同	同	同	同	同	同	同	香	同	器	義	養	
高	昌	帖	玩	華	美	丁	北	亮	詹	老	周	李	胡	毛	查	曹	羅	柏	謀	普	惟	學	堂
三永	河	靜	河	大	南	洪	小	大	興	周	周	胡	興	小	二	河	南	南	南	後	河	江	西
京安	南	安	南	南	南	南	南	南	南	南	南	南	南	南	南	南	南	南	南	南	南	南	南
路	路	路	路	路	路	路	路	路	路	路	路	路	路	路	路	路	路	路	路	路	路	路	路
同	同	同	同	同	同	同	同	同	同	同	同	同	同	同	同	同	同	同	同	同	同	同	同
增	大	恒	大	九	朵	牛	一	戲	大	錦	怡	古	兩	龍	龍	味	叢	儀	坤	信	羣	義	陳
裕	有	大	大	大	大	大	大	大	大	大	大	大	大	大	大	大	大	大	大	大	大	大	大
曹	宣	市	福	同	同	同	同	同	同	同	同	同	同	同	同	同	同	同	同	同	同	同	同
家	油	油	州	州	州	州	州	州	州	州	州	州	州	州	州	州	州	州	州	州	州	州	州
渡	廠	廠	廠	廠	廠	廠	廠	廠	廠	廠	廠	廠	廠	廠	廠	廠	廠	廠	廠	廠	廠	廠	廠
同	同	同	同	同	同	同	同	同	同	同	同	同	同	同	同	同	同	同	同	同	同	同	同
漆	雜	同	火	同	同	同	同	漆	蠟	同	同	同	同	同	同	同	同	同	同	同	同	同	同
舖	貨	同	柴	同	同	同	同	舖	燭	同	同	同	同	同	同	同	同	同	同	同	同	同	同
元	泰	晉	大	俞	啓	鮑	鮑	舖	燭	同	同	同	同	同	同	同	同	同	同	同	同	同	同
吉	泰	宏	火	天	順	順	順	廣	福	祥	豐	廣	廣	楊	鏡	長	三	召	上	大	立	德	德
公	祥	豐	順	順	順	順	順	廣	福	祥	豐	廣	廣	楊	鏡	長	三	召	上	大	立	德	德
路	路	路	路	路	路	路	路	路	路	路	路	路	路	路	路	路	路	路	路	路	路	路	路
同	同	同	同	同	同	同	同	同	同	同	同	同	同	同	同	同	同	同	同	同	同	同	同
開	順	人	瑞	怡	吉	宏	永	慎	泰	耀	同	博	馬	文	董	耶	江	祥	和	求	引	永	永
平	利	和	昌	昌	昌	昌	昌	昌	昌	昌	昌	昌	昌	昌	昌	昌	昌	昌	昌	昌	昌	昌	昌
仁	五	平	昌	昌	昌	昌	昌	昌	昌	昌	昌	昌	昌	昌	昌	昌	昌	昌	昌	昌	昌	昌	昌
路	路	路	路	路	路	路	路	路	路	路	路	路	路	路	路	路	路	路	路	路	路	路	路

(行發社信博京東)

三七

支那 上海 各種營業

同	同	同	同	同	同	同	同	同	同	同	同	同	同	同	同	同	同	同	同	同	同	同	同
萬	萬	萬	義	萬	萬	萬	萬	萬	萬	萬	萬	萬	萬	萬	萬	萬	萬	萬	萬	萬	萬	萬	萬
南	福	榮	杏	火	河	南	南	南	南	南	南	南	南	南	南	南	南	南	南	南	南	南	南
京	州	州	州	州	州	州	州	州	州	州	州	州	州	州	州	州	州	州	州	州	州	州	州
路	路	路	路	路	路	路	路	路	路	路	路	路	路	路	路	路	路	路	路	路	路	路	路
同	同	同	同	同	同	同	同	同	同	同	同	同	同	同	同	同	同	同	同	同	同	同	同
寶	風	五	濟	回	接	鹿	杏	杏	彭	廣	通	種	朱	保	新	萬	鼎	萬	萬	瑞	恒	胡	戴
威	民	河	同	同	同	同	同	同	同	同	同	同	同	同	同	同	同	同	同	同	同	同	同
四	南	福	同	同	同	同	同	同	同	同	同	同	同	同	同	同	同	同	同	同	同	同	同
川	京	州	州	州	州	州	州	州	州	州	州	州	州	州	州	州	州	州	州	州	州	州	州
路	路	路	路	路	路	路	路	路	路	路	路	路	路	路	路	路	路	路	路	路	路	路	路
同	同	同	同	同	同	同	同	同	同	同	同	同	同	同	同	同	同	同	同	同	同	同	同
書	同	同	同	同	同	同	同	同	同	同	同	同	同	同	同	同	同	同	同	同	同	同	同
坊	董	同	同	同	同	同	同	同	同	同	同	同	同	同	同	同	同	同	同	同	同	同	同
均	天	同	同	同	同	同	同	同	同	同	同	同	同	同	同	同	同	同	同	同	同	同	同
志	同	同	同	同	同	同	同	同	同	同	同	同	同	同	同	同	同	同	同	同	同	同	同
福	京	同	同	同	同	同	同	同	同	同	同	同	同	同	同	同	同	同	同	同	同	同	同
里	路	路	路	路	路	路	路	路	路	路	路	路	路	路	路	路	路	路	路	路	路	路	路
同	同	同	同	同	同	同	同	同	同	同	同	同	同	同	同	同	同	同	同	同	同	同	同
美	廣	伊	貫	別	松	會	國	千	廣	著	文	有	中	商	科	廣	至	集	掃	南	江	左	江
華	學	文	福	張	文	文	文	文	文	文	文	文	文	文	文	文	文	文	文	文	文	文	文
北	會	思	雲	雲	雲	雲	雲	雲	雲	雲	雲	雲	雲	雲	雲	雲	雲	雲	雲	雲	雲	雲	雲
京	會	思	雲	雲	雲	雲	雲	雲	雲	雲	雲	雲	雲	雲	雲	雲	雲	雲	雲	雲	雲	雲	雲
路	路	路	路	路	路	路	路	路	路	路	路	路	路	路	路	路	路	路	路	路	路	路	路

(行發社信博京東)

三六





營業課目

一 棉花、綿糸布  
輸出入業  
一 植物性製油  
製粕業

日本棉花株式會社

漢口支店  
漢口河街  
電話 一〇八番  
支店長 今村權九郎  
取引銀行 正金銀行  
本店 大阪  
支店工場  
第一工場 漢陽  
第二工場 漢口日本租界  
Nihon Monkwa & Co. Ltd.  
The Bund Hankow.  
Telephone 108, 117.

綿糸、綿花  
及雜貨

株式會社 半田綿行

漢口  
電話支外 一三〇二番  
電話 Handa, Ko.  
支店長 柳原作市  
取引銀行 正金銀行  
本社 大阪市  
HANDA & CO.  
Hankow China.

古河合名會社

漢口出張所  
法租界巴黎街  
電話 三二八番  
支店長 山東實  
取引銀行 正金銀行  
本店 東京  
Furukawa & Co.  
Branch office Hankow,  
China.

輸出入貿易  
倉庫業  
代理店業  
鑛物、工業材料  
析

株式會社 大倉組

漢口出張所  
法租界連納里路  
電話 九七番  
電話 一二三番  
電話 一七七番  
支店長 吉田勝之  
取引銀行 正金銀行  
本店 東京  
Okura & Co. Ltd.  
Telegraphic Address.  
"Okunagumi-Hankow."  
Telephone No. 97, 223, 177.

洋紙輸入  
販賣

不二富士製紙株式會社

漢口出張所  
電話 四〇七番  
電話 (フジヤ)  
支店長 桑原勉  
本社 東京  
FUJI & CO.  
Branch office.  
Hankow, China.

大同鑛業合資會社

湖南省鑛物、金物  
輸出入貿易  
法租界內街一三  
支店長 土屋清吉  
取引銀行 臺灣銀行  
本店 大阪  
支店 支那長沙  
DAIDO & CO.  
Hankow.  
Head office Osaka, Japan.

漢冶萍公司日本總代理店  
鐵、鋼、石炭、煤炭販賣  
其他一般輸出入

東亞通商株式會社

(東方商運有限公司)  
支那 漢口  
資本金 百萬圓 電話 一五六番  
銀行 臺灣各銀行 電報受 Kolshio  
支店長 高木陸郎  
支店 上海、大阪、漢口、八幡

電氣、精銅所、印刷業  
地家屋

高昌公司

主 高木陸郎  
主任 水野袁郎  
從業者 日本人二十五名  
支那人二百名  
銀行 正金、臺灣各銀行  
本店 東京  
支店 上海、漢口、大阪、八幡  
Toa Tsusho & Co. Ltd.  
Kobusho & Co.  
Telephone 156.  
Hankow, China.

輸出入商

Export & Importer.

綿糸布  
雜貨  
輸出入一切

伊藤忠合名會社漢口支店

支店長 奧田澤二  
電話 二二八番  
電話 二二七番  
支店 東京、京都、大阪、神戶、橫濱  
支店 上海、天津、青島、マニラ  
銀行 北濱正金銀行漢口支店  
本店 大阪

IYOCHEU & CO.

Export & Importer.  
No. 11, Fan Cheong Road, Hankow.  
創業 大正元年  
正金、臺灣  
銀行 岩手縣  
出產地 岩手縣  
I.F.O. & C.O.  
No. 7, Poyang Road, Hankow.

Exports and Importer.  
General Merchant.  
HORII TOSHADO.  
Branch office.  
Hankow.

(目品業營)  
○印刷用インキ及材料品  
○寫真機、事務用品  
○文具、事務用品  
○石版、活版印刷機械  
○星印、刷用紙  
○自動器具各種  
○人力車用ゴムタイヤ  
○東京宮田自轉車一手販賣  
○輸出品、雜穀其他  
堀井騰寫堂漢口出張所  
英租界湖北路三三號  
支店長 堀井新治郎  
支店 東京、上海、天津、京城  
銀行 橫濱正金銀行  
從業者 支那人三名  
支店長 堀井新治郎  
電話 二二八番  
電話 二二七番

輸出入貿易商  
輸出 雜穀、豚毛、石膏  
輸入 洋紙類、各種機械類  
工業藥品、文具類其他

東孚洋行

鳥羽田藏  
英租界湖北街  
電話 Tofu, Tofuyoko  
創業 明治四十三年四月  
取引銀行 正金、住友銀行  
TOFU YOKO.  
Export & Importer.  
Hankow.

吉田洋行

吉田久太郎  
英租界 鄧陽街十四號  
電話 二五〇番  
電話 Yoshida Yokohama  
支店長 高辻虎市  
創業 明治三十五年  
銀行 正金、臺灣、住友銀行  
支店 上海  
出產地 大阪、沙市  
Yoshida Yokohama.  
Export & Importer.  
No. 14, Poyang Road,  
Hankow.

輸出入貿易

Exporter and Importer.  
HOSHIN & CO.  
Hankow, China.

露租界鐵路街  
合信洋行  
主 湯淺七左衛門  
主 今井美代吉  
電話 三一三番  
電略 Hoshin Hankow  
銀行 正金銀行  
支店 大阪、漢口、天津

輸出入業

輸出 雜穀、棉花、油類、礦石、金屬  
皮革、麻、豚毛、其他天產物  
輸入 雜穀、肥料、雜貨類

湯淺洋行  
台名 湯淺商店  
英租界怡和路三號  
電話 二七四番  
電略 (ニヤサ)

輸出入貿易

英租界阜昌街一六號  
電話 三六一番  
電略 (Hshnl)

新利洋行  
台名 新利洋行  
英租界怡和路三號  
電話 二七四番  
電略 (ニヤサ)

織物、雜貨 輸出入業

露租界鐵路街  
多田洋行  
主 多田忠七  
主 河野熊家巷  
電話受 Hankow Tuda  
電略受 Hankow Tuda  
銀行 臺灣銀行其他

TADA YOKO.  
Exporter and Importers.  
Hankow.

MASAKI YOKO.  
Hankow, China.  
Head office Sanyo, Japan.

製麵機、製粉機、電氣機械  
電燈器具、其他諸機械  
眞崎洋行  
營業主 眞崎悟一  
主 富永萬吉  
英租界湖北街五十一號  
電話 Masaki Yoko

砂糖、燐寸、雜穀、肥料  
其他一般輸出入業  
復和裕洋行  
營業主 馬聘三  
英租界鄧陽街五號  
電話 三九七番  
電略 (Fukwaryu)

大茂洋行  
森勝太郎  
佛租界鄧陽街第九號  
電話 三六三番  
電略 Tainao  
出身地 東京

輸出 棉花、油類  
其他農產品一般  
輸入 雜穀、肥料、雜貨類

DAIMO & CO.  
Hankow, China.  
Cable Address: "TAIMAO"  
銀行 臺灣銀行  
支店 漢口

MASUDA & CO.  
Export and Importer.  
Yau Chang Road, Hankow,  
China.

砂糖、雜穀  
肥料、棉花  
牛皮、麻、鑽石  
各動植物性油  
其他



英租界三碼頭  
增田洋行  
主任 岩倉錫次郎  
電話 四一一番  
電略受 (マスマス)

輸出入貿易

櫻ビル代理店  
合名鈴木商店漢口出張所  
辰鈴木洋行  
英租界洞庭路十三號  
電話 二八一番  
電略 Kametatsu

銀行 橫濱正金、臺灣銀行其他  
支店 神戶市

Exporter and Importer.  
SUZUKI & CO.  
Yang Ting Road, Hankow.

雜穀、肥料、棉花、油脂  
其他一般輸出品取扱

瀛華洋行  
營業主 土井伊三  
主任 安藤敬三  
佛租界巴黎街第三號

YEHWA & CO.  
Export and Import.  
Hankow, China.

輸出 棉花、雜穀  
銀行 臺灣銀行  
申享洋行  
法租界德領事街廿八號  
電話 申享洋行  
電略 Shinkyō

Exporter and Importers,  
KOBAYASHI YOKO.  
21, Hutech Road, British Concession,  
Hankow.

業入出輸

獅子牌牙粉 總發行  
小林洋行  
主任 上野豐次  
英租界湖北路廿一號  
電話 (榮照會) 番  
電略 Hak Hankow

銅塊、銅、鐵線  
帆布、燐寸、和藥  
雜貨、ゴムタイヤ  
古銅、鐵線、牛皮  
牛油、毛皮、漢藥  
其他

阪本洋行  
阪本幸四郎  
英租界鄧陽街七號  
電話 榮設中  
電略受 (サカモト)

創業者 明治三十八年  
銀行 臺灣、正金各銀行  
支店 大阪、上海

Export and Import  
Sakamoto & Co.  
To Yang Road, Hankow.

石鹼製造及  
油脂精製賣買

金昌洋行  
渡部龜吉  
土塔正街  
電話受 Yamabe  
電略受 Hankow

KINSHO YOKO.  
K. Watanabe  
Hankow.

支那 湖北省 漢口 輸出入商 藥種賣藥商

四四

**輸出入業**  
 東亞印帶子總代理  
**SK** 合資 **小瀨木洋行**  
 主任 小瀨木鍾平  
 本店 正金、住友銀行、河街、熊家巷  
 支店 漢口、天津、電略、S. Hankow  
 Exporter and Importer.  
 Koseki & Co.  
 Hankow.

**龍太陽**  
 龍帶子  
**目** 備前帶子公司  
 銀行 臺灣、住友、青龍街  
 本店 岡山縣田ノ口港 從業者 十人  
**BIZENTAIZU & CO.**  
 Hankow, China.

**MEISEI YOKO.**  
 Exporter and Importer.  
 K. Kurose.  
 Hankow.  
**商入出輸**  
 ◎ 玳瑁鐵器製品其他  
 ◎ 雜貨 各種  
 創業 明治四十四年五月  
 銀行 正金、臺灣銀行  
**MI**  
**明星洋行**  
 英租界湖北街三號  
 電話 MEISEI  
 從業者 日人 四名  
 支那人 四名  
 出身地 大分縣下毛郡

**輸出入商**  
**KYO** **榮泰洋行**  
 營業主 宮下萬次郎  
 電話 四二三番  
 電話發 Miyashita  
 受發 Miyashita  
 Hankow  
 創業 大正元年  
 銀行 臺灣銀行  
 出身地 京都  
 Exporter and Importer.  
**YETAI YOKO.**  
 Hankow, China.

**藥種賣藥商**  
 Dispensary.  
**五起堂**  
 生起堂  
**五島なを**  
 藥劑師  
 產婆  
 創業明治四十一年  
 日本租界兩關街  
 銀行 臺灣、正金  
 出身地 愛知縣  
 Sekido Dispensary.  
**N. GOTO.**  
 Hankow.

**藥種、賣藥、衛生繻帶材料**  
 滋養品、化粧品、書籍雜誌  
 文房具  
 大阪朝日新聞大阪每日新聞特約店  
**思明堂書藥局**  
 創業明治  
 四十一年二月  
 電話 四二六番  
 振替大阪二五九五番  
 從業者 三名  
 銀行 正金、臺灣  
 出身地 埼玉縣  
**Y. YADA.**  
 HANKOW, CHINA.

**JINTAN.**  
 消化 良懷藥中  
**信**  
 WONDERFUL TONIC and the Prescribed by Norihiro Miwa M. D. Zenjiro Inoue M. D.  
 BEST MOUTH REFRESHER. Testified Baron J. Matsumoto Dr. T. Mitamura  
 Prepared by H. MORISHITA CO., Osaka.  
 BRANCHES: - JINTAN CO., Tientsin, Hankow, China, Bombay, India, Semarang, Java.

**支店**  
 支那天津 仁仁仁  
 同漢口 丹丹丹  
 印度孟買 丹丹丹  
 瓜哇三寶壟 丹丹丹  
**Y. YADA.**  
 HANKOW, CHINA.

**本舖**  
 大坂市東區北久太郎町  
**森下博藥房**  
 電話 四五〇六、七八八番  
 振替口座 大坂一八八番  
**工場**  
 大阪玉堀 森下第一製藥場  
 京都府瓶原 森下第二製藥場  
 東京錦町 森下東京倉庫

(行發社信博京東)

**賣藥。雜貨**  
**KA** 若林洋行  
 若林直次郎  
 打和六人巷  
 銀行 正金銀行  
 支店 重慶、天津、出所常備  
 出身地 富山縣  
**Wakabayashi & Co.**  
 Hankow, China.

**土木建築**  
 請負業  
**松本小兵衛**  
 創業 明治廿七年  
 出身地 大坂市  
**K. Matsumoto.**  
 Hankow.

**各種營業**  
 General Merchants.

通關事務取扱。水火災保險代理  
 申込。委託賣買。船舶仲立調査  
 事項  
 合名 三信信託公司  
 英租界都陽路  
 電話 三三五番  
 銀行 臺灣銀行  
 會社  
 梅澤德太郎  
 上田儀三

**雜貨。食料品**  
 販賣部  
 ● 大日本麥酒株式會社特約店  
 ● 日本蓄音器會社代理店  
 ● 日本樂器商會代理店  
 ● 東京日勝亭代理店  
 ● 英美煙公司代理店  
**原一商店**  
 創業 明治四十年  
 出身地 宮崎縣  
 日本租界中街  
 電話 二〇〇番  
 私書函 二一番

**支那**  
 株式會社 **阪崎商行**  
 主任 新田竹次  
 漢口出張所  
 東京日本橋區通油町  
 橫濱太田町四  
 支那武穴  
 Sakuzaki & Co.  
 Branch office: Hankow.

**HARA & CO.**  
 General Merchant.  
 Hankow.

支那 湖北省 漢口 各種營業

**HARA HOTEL HANKOW.**



**御旅館**  
 日本租界中街  
**原一誠**  
 電話 二〇〇番  
 電略 Hara Hankow  
 私書函 二一番

海運業	日清汽船會社支店	煙草	東亞露煙公司	輸出	安部洋行	機械	高田商會出賣所	同	武林同洋行	同	三菱佛公界司	賣藥	仁丹佛公界司	漆	水田英洋行	同	三田英洋行	賣藥	丸田英洋行	雜化	一三二同洋行		
洋雜貨	大豐洋行	洋雜貨	鴨川露洋行	洋雜貨	玉同公司	洋雜貨	信同洋行	雜貨	大石英洋行	雜貨	田中露洋行	食料品	天福洋行	食料品	共益洋行	同	福榮洋行	同	松本同洋行	酒	山口同洋行	吳服	土井日本租界行

(行發社信博京東)

四五

支那 湖北省 漢口 各種營業

Table with multiple columns and rows listing various commercial entities and categories such as cotton, tea, and sundries.

(行發社信博京東)

支那 湖北省 漢口 支那商店 各種營業

Table with multiple columns and rows listing various commercial entities and categories such as silk, cotton, and sundries.

(行發社信博京東)





支那 江蘇省 仙頭 廣東 香港 各種營業

Table listing various businesses and companies in Xian-tou, Guangdong, and Hong Kong, categorized by industry such as '仙頭商工業者' (Xian-tou Commerce/Industry) and '香港商工業者' (Hong Kong Commerce/Industry). Includes names like '銀行業', '貿易', '雜貨', and '製藥'.

(行發社信博京東)

南洋 各種營業

Table listing various businesses and companies in Southeast Asia (Nanyang), categorized by industry such as '雜貨商', '農林貨', and '同島根商店'. Includes names like '今泉甲子郎', '島根商店', '大谷洋行', and '高橋安一'.

(行發社信博京東)

支那 江蘇省 香港 南洋 各種營業

五三

五二

美術雜貨 八木 晃	同 松崎 虎之助	同 澁谷 常五郎	砂糖、マ ツチ其他 三井物産會社出張所 スラバヤ	雜貨品 林屋 商店	食糧品 御玉 商店	同 三木屋 商會	同 平井 仲三	同 大澤 商店	同 田島 由松	同 日本會社	同 樹谷 商店	同 松井 商店	同 松井 商會	同 春日 商店	雜貨輸入 前芝 重太郎
●シドニー日本商店	輸出 三井物産株式會社	株式 大倉 組	同 會社 兼 松 商店	同 會社 鈴木 商店	同 高 島 屋	同 茂木 合名會社	同 同	同 同	同 同	同 同	同 同	同 同	同 同	同 同	同 同
輸出 小林 商店	同 千葉 商店	同 松井 商會	同 同	同 同	同 同	同 同	同 同	同 同	同 同	同 同	同 同	同 同	同 同	同 同	同 同
雜貨輸入 前芝 重太郎	同 同	同 同	同 同	同 同	同 同	同 同	同 同	同 同	同 同	同 同	同 同	同 同	同 同	同 同	同 同

(行發社信博京東)

支那 廣東省 商工業者

露領浦潮斯德商工業者

生糸、石炭、雜貨 三井物産會社廣東支店 設立 明治三十七年七月 廣東沙面	銀行業 臺灣銀行廣東支店 設立 明治四十三年一月 廣東沙面	賣藥、雜貨 廈門廣實堂支店 設立 大正三年七月 省城放衣街	一等商 輸出輸入業 三井洋行 主任 飯田 田 恩 フオンメンナヤ街	一等商 雜貨業 協信洋行 大幸喜三九 アレウツカヤ街	一等商 銀行業 松田銀行 主任 服野 貫之 キタイスカヤ街	二等商 石炭業 主任 三菱 田 祐吉 アレウツカヤ街	二等商 石炭業 日露商會、中村 謙吉 セメヨノフスキーボタリス	二等商 時計業 達山鐘三郎 スウニトランスカヤ街	二等商 時計業 寺師 正平 カレイスカヤ街	二等商 玻璃製品販賣 倉森商店 倉森 末吉 フオレタナヤ街	二等商 雜貨業 共榮洋行 早川 玉作 スウニトランスカヤ街	二等商 雜貨業 馬場商店 馬場 肇助 アレウツカヤ街	二等商 雜貨業 中村商店 榊原 辰次郎 アレウツカヤ街	二等商 雜貨業 浪花商會 松田 德三郎 アレウツカヤ街	二等商 雜貨業 神本商店 神谷 尙藏 キクイスカヤ街	二等商 雜貨業 西南商店 西峯 次 アレウツカヤ街	二等商 雜貨業 松本商店 松本 靈之 カレイスカヤ街	二等商 雜貨業 永田商店 永田 榮重 セメヨノフスカヤ街	二等商 雜貨業 太田商店 太田 良三郎 アレウツカヤ街	二等商 雜貨業、糖米業 妹尾商店 妹尾 靈治 アレウツカヤ街	二等商 雜貨業 相見商店 相見 米次 フオンタレナヤ街	二等商 雜貨業 渡邊商會 渡邊 末吉 セメヨノフスカヤ街	二等商 雜貨業 石原商店 石原 外吉 セメヨノフスカヤ街	二等商 果實蔬菜 青浦商會 工藤 孫右衛門 セメヨノフスカヤ街	二等商 果實蔬菜 田中合名會社 田中 伊三郎 カレイスカヤ街	二等商 果實蔬菜 東洋號 世森 茂次郎 ベキンスカヤ街	二等商 果實蔬菜 一柳洋行、一柳 仲次郎 カレイスカヤ街	二等商 果實蔬菜 北神洋行 山田 甚右衛門 カレイスカヤ街	二等商 果實蔬菜、ラネム製造 小林商店 田子 一也 ベキンスカヤ街	二等商 果實、蔬菜 向井商店 向井 鶴松 セメヨノフスカヤ街	洋服裁縫 奧會井洋服店 奧會 井市藏 設立 大正二年六月 沙基業街	上海東興洋行支店 設立 大正三年二月 河南龍溪西約
---	--	--	---	----------------------------------	-------------------------------------	----------------------------------	---------------------------------------	--------------------------------	-----------------------------	-------------------------------------	-------------------------------------	----------------------------------	-----------------------------------	-----------------------------------	----------------------------------	---------------------------------	----------------------------------	------------------------------------	-----------------------------------	--------------------------------------	-----------------------------------	------------------------------------	------------------------------------	---------------------------------------	--------------------------------------	-----------------------------------	------------------------------------	-------------------------------------	---	--------------------------------------	--	---------------------------------

(行發社信博京東)



二等商 雜貨、食料品 松崎商店 アノウツカヤ街	二等商 果物、罐詰、素麵製造業 堀江直造 アノウツカヤ街	二等商 果實蔬菜 北海洋行 堀 哲夫 ベキンスカヤ街	二等商 洋服販賣 林洋行 林 圭三 カレイウスカヤ街	二等商 洋服、雜貨 朝倉商店 朝倉 益藏 スウエトランスカヤ街	二等商 雜貨、衣服 菅生商店 菅生 傳三郎 キタイスカヤ街	二等商 同業業 森商店 森 新次郎 ベキンスカヤ街	二等商 同業業 林同濟店 主任 伊 藤 董 ベキンスカヤ街	二等商 精米業 追問支店 倉成 淺吉 セメヨノフスカヤ街	二等商 材木輸出 谷商店 谷 源 藏 アレウスカヤ街	二等商 打綿販賣 高岡打綿會社 谷 仙 藏 ベキンスカヤ街	二等商 賣藥業 三島商店 三島愛之助 アノウツカヤ街	三等商 履物商 山田商店 山 庄 作 カソイ街	三等商 植木 池田商店 池田長太郎 スウエトランスカヤ街	三等商 魚類販賣、魚業 石動谷商店 石動谷正次郎 ヤソイ街	三等商 雜貨、食料品 下光商店 下 光 又 吉 アレウツカヤ街	三等商 家具販賣 吉田商店 吉田 芳 松 フオレタンナヤ街	三等商 家具販賣 近木商店 近 木 倉 吉 アレケロフスキ街	三等商 新聞雜誌 廣部商店 廣部新太郎 アレウツカヤ街	三等商 湯屋業 徳水湯屋 岡 カヨ セメヨノフスカヤ街	六等工 洋服裁縫 永田 琢 磨 キタイスカヤ街	六等工 洋服裁縫 竹 馬 巖 キタイスカヤ街	六等工 鍛冶業 磯野 信 吉 アレウツカヤ街	七等工 大工業 土井 友 治 スイフンス市街	七等工 寫眞業 穂下寫眞館 穂下 榮 松 キタイスカヤ街	七等工 大工業 本村 山 松 ナゴルナヤ街	七等工 大工業 山本松太郎 スウエトランスカヤ街	七等工 大工業 黒田増次郎 ベキンスカヤ街	七等工 大工業 高井 嘉 作 ナゴルナヤ街	八等工 寫眞業 山口傳三郎 キタイスカヤ街
-------------------------------	------------------------------------	-------------------------------------	-------------------------------------	--	--	------------------------------------	--	---------------------------------------	-------------------------------------	--	-------------------------------------	----------------------------------	---------------------------------------	--	--	--	---	--------------------------------------	-----------------------------------	-------------------------------	------------------------------	------------------------------	------------------------------	---------------------------------------	-----------------------------	--------------------------------	-----------------------------	-----------------------------	-----------------------------

# 樺太廳 豊原商工業者

## ●吳服太物商

太物商

堤支店  
●若林 磯吉  
豊原西條北一丁目  
電話 六九 九番  
電話 (ワカ)又(ワ)

吳服太物、舶來織物  
メリヤス類、越中綿特約販賣

●勝山 一三郎  
豊原西一條北一丁目  
電話 二一六 二番  
電話 (カ)又(カツ)

吳服太物、和洋小間物雜貨類  
吉田屋  
●吉田 與喜造  
大通南二丁目一  
電話 (四〇)番  
銀行 拓殖銀行  
創業者 六名 支店 肥田常三郎

銀行 拓殖銀行  
創業者 六名 支店 肥田常三郎

吳服太物商

江戶子屋  
●寺澤代三郎  
豊原郡豊原町大通南一丁目十五番地  
電話 一〇四 四番  
電話 (チ)又(サ)

太物商

吉田屋  
●肥田恒三郎  
豊原郡豊原町大通南二丁目  
電話 (ヨシ)又(ハ)又(ヨ)又(サ)  
電話 一〇四 〇番  
銀行 拓殖銀行  
創業者 十人 支店 大泊町榮町

米穀、雜貨  
樺太分監製作品一手販賣  
●下土肥四郎五郎  
豊原郡大通南五丁目九  
電話 二〇九 九番  
電話 (イト)又(ト)

## ●米穀雜貨商

米穀、雜貨  
樺太分監製作品一手販賣

銀行 拓殖銀行  
創業者 六名 支店 肥田常三郎

米穀雜貨商

丸善清酒味噌醬油特約  
●和田祐次郎  
豊原大通南一丁目  
電話 一〇七 七番  
電話 (タ)

米穀、雜貨、味噌醬油  
和洋酒雜貨特約卸小賣  
浦本商店  
●浦本角次郎  
豊原郡大通北一丁目  
電話 一三九 九番  
電話 (ウラ)

米穀、荒物商  
●一屋  
大通南二丁目  
電話 (〇三)

米穀、荒物、雜貨  
味噌、醬油、雜貨  
●小林 善吉  
豊原郡大通北二丁目十六  
電話 (モリ)又(コ)  
電話 (一六)番

銀行 拓殖銀行  
創業者 六名 支店 肥田常三郎

米穀、雜貨、味噌、醬油、雜貨

米穀、雜貨、味噌、醬油  
和洋酒、雜貨、卸小賣  
●小林合名會社  
豊原大通南二丁目  
電話 (〇八)又(ハ)又(八)  
電話 (一〇)番  
代表社員 小林 隆平  
支店 小島清太郎

米穀、雜貨、味噌、醬油  
和洋酒、雜貨、卸小賣

米穀、荒物商  
●北斗商店  
豊原大通南三丁目  
電話 一〇五 五番  
電話 (ホ)又(ク)

米穀、荒物商  
●廣瀬 辰一  
豊原大通南三丁目  
電話 一〇五 五番  
電話 (ホ)又(ク)

米穀、荒物商  
●北斗商店  
豊原大通南三丁目  
電話 一〇五 五番  
電話 (ホ)又(ク)

米穀、荒物商  
●北斗商店  
豊原大通南三丁目  
電話 一〇五 五番  
電話 (ホ)又(ク)

米穀、荒物商  
●北斗商店  
豊原大通南三丁目  
電話 一〇五 五番  
電話 (ホ)又(ク)

米穀、荒物商  
●北斗商店  
豊原大通南三丁目  
電話 一〇五 五番  
電話 (ホ)又(ク)

樺太廳 豐原町 藥種商 諸金物機械商 酒類釀造業 諸紙類文房具及印刷業 雜貨小間物商 二

米穀 雜貨 卸小賣  
金菊 喜鳳 正宗  
印味噲龜甲萬玉石  
玉光印醬油其他洋酒雜貨類販賣  
○明治生命保險會社豐原代理店  
○錫印日本石油一手販賣

佐藤商店  
佐藤五三郎  
豐原大通南二丁目二番地  
電話(二)九九(香)  
電話(サ)又ハ(サト)  
從業者 六人

藥種商  
藥種賣藥銃砲火藥洋酒食料品  
東京應用製藥株式會社代理店  
東京森田商會スモノ消火器代理店  
福富藥房  
宗福富 清重  
樺太豐原大通南一ノ一九  
電話(三)三三(香)  
電話(フク)

諸金物機械商  
金物商 諸官衙御用達  
正田邊庄次郎支店  
豐原大通南二丁目  
電話 四九(香)  
電話 四九(香)

酒類釀造業  
清酒釀造元  
醇良サイダー製造元  
大野商店  
大野順末  
豐原大通南一丁目二十番地  
電話 一六(香)  
電話(オノ)又ハ(オ)

紙類、文房具、文具、量器  
澤木商店  
岩船藤太郎  
大通南三丁目  
電話(一)二三(香)  
電話(タ)ケ

雜貨小間物商  
紙類、文房具、和洋菓子商  
印刷帳簿製造業  
中屋商店  
中沖庄太郎  
大通南二丁目  
電話(チ)又ハ(チ)  
電話(一)三三(香)

諸紙類文房具及印刷業  
諸紙類文房具及印刷業  
高橋久松  
大通南二丁目  
電話(三)三五(香)  
電話(タ)又ハ(タカ)

雜貨小間物商  
メリヤス、帽子、洋傘  
靴、洋物、小間物  
化粧品、此外萬雜貨  
東洋共濟株式會社代理店  
丸屋  
安藤孫一  
樺太豐原大通南二丁目  
電話(二)〇八(香)  
電話(〇)七(香)

魚菜商  
魚菜及菓實鹽乾魚其他食料品一切鳥獸類  
豐原安羅魚菜市場  
全安羅五右衛門  
豐原西三條南三丁目  
電話 一三八(香)  
電話(アン)又(ア)

土木建築請負業  
庄内周治  
大泊  
電話 四二(香)

土木建築請負業  
川西幸八  
樺太豐原町大字豐原  
字西一丁目南五ノ二〇  
電話 一四四(香)  
電話(カ)又ハ(カワ)

土木建築請負業  
大橋清吉  
豐原西一條南一丁目  
電話 一一〇(香)  
電話(オ)又ハ(オ)

土木建築請負業  
飛田專太郎  
豐原町東三條  
南五丁目一番地  
電話(ヒ)又ハ(ヒ)

各種販賣業  
生駒商店  
豐原町西一條南二丁目  
電話 二七(香)

古着、古道具  
質屋業  
野崎秀治  
豐原西一條南一丁目  
電話 二(香)

樺太廳 豐原町 魚菜商 土木建築請負業 各種販賣業

(行發社信博京東)

(行發社信博京東)

洋服、毛織物、和洋雜貨

### 高橋彌太郎

西一條南一丁目  
電話一五九番  
電話(タカ)又(タ)

旅人宿  
創業者  
明治廿九年

### 北新館 高桑 ミキ

豊原東一條南四ノ六  
電話六二二番

### 會社銀行

運送 請負 牧畜

### 樺太眞運輸株式會社

資本金 壹萬貳千五百圓  
拂込金 六千貳百五十圓  
配當率 壹割六分  
取締役社長 遠藤米七  
常務取締役 沖島謙三  
取締役 伊藤榮太郎  
監査役 佐藤五三郎  
同 鬼村雅楠

銀行業一般  
日本勸業銀行代理店  
株式會社 北海道拓殖銀行  
樺太支店  
支店長 河合梅三郎  
電話(タカ)又(ホ)  
電話(カ)又(カ)  
電話(カ)又(カ)  
電話(カ)又(カ)

### 北榮演廻酒株式會社

設立 大正三年五月  
資本金 五萬圓  
拂込金 一萬四千五百圓  
取締役社長 萩布末七  
同 藤末七  
同 廣瀬辰一  
同 川上靜太郎

電力供給

### 樺太電氣合資會社

樺太豊原町大字豊原宇東  
二條南三丁目三十二番地  
電話一六〇番  
電話二二〇番  
從業者十四名

# 樺太廳 大泊町 商工業者

### 吳服太物商

吳服、雜貨、洋物卸小賣  
池田合名會社  
創業者 明治廿八年  
電話一六三番  
電話(チ)又(イ)

### 定 横谷定吉

反物、古着商  
吳服、太物、洋雜商  
創業者 明治四十年  
本町南一ノ二〇

### 八木政治

吳服、太物商、質屋  
吳服商兼古着  
創業者 明治廿九年  
本町南一ノ六  
電話一七一番

### 松原重太郎

吳服商  
創業者 明治廿九年  
江戶ッ子支店  
寺澤貞一  
銀行 拓殖大泊支店  
豊原町大通南一丁目  
電話二六八番

吳服、太物 洋物類

### 倉古森 道夫

創業者 明治三十一年  
銀行 拓殖銀行  
樺太大泊町二ノ一〇  
電話一五八番

### 大合名 樺太商會

和洋酒、罐詰、米穀雜貨商  
鶏卵、鯉節、乾物、果實、蔬菜  
創業者 明治三十九年  
代表社員 渡部梅吉  
電話(カ)又(ハ)又(カ)  
大泊町大通二五  
電話(カ)又(ハ)又(カ)

### 櫻井 幸次

酒類釀造業  
男山、金水、大盃  
創業者 明治四十年十月  
電話(カ)又(サ)  
大泊町五丁目  
電話二五六番

### 高梨傳四郎

米穀商  
創業者 明治三十九年  
電話(カ)又(カ)  
電話(カ)又(カ)

### 酒類釀造業

酒造業  
銘酒樽崎泉造元

### 天池田 信三

清酒釀造元  
サイダ酒造元  
大泊町  
電話一四三番

### 山田 清太郎

酒造業  
創業者 明治廿九年  
電話(ヤマ)又(タ)  
電話(タ)又(タ)  
宮下町一丁目  
電話一六五番

### 米穀雜貨商

米穀、雜貨、漬物、罐詰商  
創業者 明治三十九年  
電話(カ)又(カ)  
電話(カ)又(カ)

### 清水 伍一

酒類釀造 健命、榮盛、白菊  
創業者 明治三十九年  
電話(シ)  
榮町一丁目  
電話七番

### 古田 榮次郎

米穀商  
創業者 明治廿九年  
支配人 古賀岩吉  
電話(カ)又(カ)

### 三阿部 支店

米穀、雜貨商  
本店 大泊町大通四丁目一六  
電話(ヤマ)又(サ)  
電話一三六番

### 大野 順末

創業者 明治三十九年  
同店 豊原大通南一丁目  
電話二二六番

### 丸善菅谷合名 樺太支店

清酒造石高 二千石  
創業者 明治三十九年九月  
銀行 北海道拓殖銀行支店  
受託 於明治紀念金牌於大正博覽牌  
主任 五崎政七  
電話(ス)又(スカ)  
電話(ス)又(スカ)

### 吉田 商店

米穀、荒物、和洋酒  
罐詰、海陸物產商  
創業者 明治三十八年  
本町大通南三丁目  
電話一六六番  
電話(ヨシ)又(ヨ)

### 伊佐藤 龜吉

米穀、雜貨、和洋酒、罐詰、漬物  
和洋小間物、文具類  
創業者 明治三十九年  
本町西一條南一丁目  
本町大通南一丁目  
電話(サト)又(サ)

樺太廳 大泊町 海陸物產商 諸金物機械商 藥種商 海陸運送業

米穀、荒物、海產物商  
建網漁業

齊藤朝太郎  
榮町大通二七  
電話 七二七  
電話(サイト)

創業 明治三十九年四月  
銀行 拓殖銀行

米穀、雜貨、麻糸  
綿糸、漁網、ロープ  
海陸物產委託買賣

松宮島 松治  
大泊港榮町  
電話 五六六  
電話(ミヤ)

海陸物產商

海陸物產委託買賣  
並ニ荒物雜貨商

本郷 榮吉  
大泊港一丁目  
電話 一四二番  
電話(ホ)又(ホ)

創業 明治四十年  
銀行 拓殖銀行

海產物  
荒物

泉 豊田善一  
樺太大泊町大泊町  
電話 四七番  
電話(トヨ)又(ト)

創業 明治四十年  
銀行 拓殖銀行

平川 與三郎  
同町榮町通三〇  
電話 二三六番  
電話(ヒラ)又(ヒ)

罐詰乾物商

罐詰、果物、青物、乾物商

石川 勇助  
榮町大通三五  
電話 三八五番  
電話(カ)又(カネ)

和洋酒、罐詰、鶏卵  
乾物、乾物、果實  
蔬菜、米穀、雜貨商

今渡部 商店  
榮町大通三五  
電話 三八五番  
電話(ヤ)

創業 明治三十九年

和洋酒、罐詰、乾物商

小瀧支店  
小瀧四郎五郎  
本町五丁目  
電話 五四番

諸金物機械商

銅鐵、金物、諸機械、木村業

佐々木 時造  
本町南五丁目  
電話 三七七番  
電話(サ)

金物商 諸官御用達  
正田 邊庄次郎  
榮町  
電話 一三二番  
電話(タ)

藥種商

藥種、賣藥、銃砲火藥  
洋酒、食料品、醫藥處方  
調劑、飲食物分析鑑定

余福富 支店  
大泊本町大通南三丁目  
電話 六四番  
電話(ラ)

創業 明治廿八年八月十八日

六

藥品、銃砲、火藥、雜貨  
増田房吉商店  
樺太大泊港一丁目  
電話 二六二番  
電話(ス)

海陸運送業

大阪商船株式會社  
北日本汽船株式會社  
日本海上保險株式會社  
神戶海上運送火災保險株式會社  
共濟生命保險株式會社  
大阪海上火災保險株式會社

其他一般船舶代理店  
倉庫業  
代辦業  
西谷回酒店大泊支店

西谷庄八  
大泊町榮町通十六番地  
電話 三一三番  
電話(ニ)又(ニシヤ)

支店 河上 靜太郎  
從業者 十二名  
創業 明治三十八年十一月  
銀行 拓殖銀行

本店所在地 小樽區南濱町  
三丁目三番地

(行發社信博京東)

船舶運送業



北日本汽船株式會社  
樺太大泊港町濱通

出張店 小樽區南濱町 電話 二二七九番  
代理店及荷寄取扱店 全國主要港ニアリ

社長 末永 一三  
電話(キ)

(營業科目概要)

一 回漕業、各地行海陸接續及輸入荷物取扱

一 船舶貨物積卸、鮮魚、船舶給水

一 業、小蒸汽船貨貸又ハ曳船

一 鐵道積貨物取扱、市内集配及荷造請負

一 日本郵船會社大泊代理店

一 三井物產會社輸出入貨物及船舶一手取扱

一 帝國海上運送保險會社代理店

一 東京海上保險會社代理店

一 橫濱海上保險會社代理店

一 英國サン火災保險會社代理店

一 リバプール、ロンドン、アンドグロ

一 コンマシヤル、ユニオン火災保險會社代理店

一 ノルウヰチ、ユニオン火災保險會社代理店

一 浪速火災保險會社代理店

一 明治生命保險會社代理店

一 官許税關貨物取扱人

一 北海道セメント販賣代理店

創業 明治三十八年七月

森田商會

電話 二二九八番  
振替 一四〇六〇番

同 大泊停車場前  
森田商會鐵道部  
電話 七五番

同 豊原停車場前  
森田商會豐原出張所  
電話 二番

小樽區稻穂町十四番地  
森田商會小樽出張所  
電話 一三五番

店主 森田 昌司  
主任 扇田 彦助

創業 明治三十八年七月

船舶運送  
倉庫業

亞亞庭汽船株式會社  
設立 明治四十四年五月  
銀行 拓殖銀行支店

大泊港町濱通  
電話 一三三番  
電話(ア)

旅館業

宿屋業

創業 明治三十八年十一月

大泊町榮町波止場前  
樺太ホテル 北海屋  
電話 一四三八番  
電話(カ)

支配人 能谷 堅藏

創業 明治三十九年

宿屋業

創業 明治三十九年

各種販賣業

果實乾物、罐詰、鶏卵、洋酒、罐詰、米穀雜貨商

奈中里 源吉  
樺太大泊港  
電話 二五六番  
電話(ナ)又(ナ)

創業 大正元年

本島産赤柳製履物製造卸小賣  
創業 明治廿九年

田中 龜松  
本町三丁目

創業 明治三十九年

創業 明治三十九年

創業 明治三十九年

創業 明治三十九年

創業 明治三十九年

(行發社信博京東)

樺太廳 大泊町 海陸運送業 旅館業 各種販賣業

七

樺太廳 大泊町 各種販賣業 銀行業

寒天原料伊谷草採取販賣  
樺太寒天發賣元

寒天原料伊谷草ハ  
樺太遠海産ノ新  
海草ナリ、杉浦式  
寒天製造法ハ伊谷  
草一種ヲ寒天ヲ製  
スルコトナリ  
特許番號二八〇六六杉浦式寒天製造法  
創業 大正二年  
受賞 大正博覽會海草博覽會共ニ銀牌受領

樺太大泊浦溪町南二條通一丁目  
杉浦六彌  
電話 一六一番  
電話 (六ヤ)又ハ(ス)

魚菜鹽乾魚其他食品  
一切鳥獸類

大泊鱗光合資會社  
安羅五右衛門

銀行 拓殖銀行  
創業 明治卅九年七月廿四日  
鱗光資會社魚菜市場

和洋家具製造請負  
清水新吉  
創業 明治三十八年  
電話 二二四番

石炭及石灰石  
採取販賣

吉川平八  
樺太大泊浦溪町海岸通  
電話 一〇九番  
電話 (ヨシ)又ハ(ヨ)

金銭貸附業  
樺太金融株式會社  
創業 明治四十四年  
銀行 拓殖銀行

質屋營業  
明與右衛門  
創業 明治三十九年  
電話 (アカシ)又ハ(ヨ)

土木建築事務出張所  
煙草元賣捌所支店

遠藤米七  
大泊町榮町  
電話 三六番

本店山本元吉  
支店 山本亥吉  
電話 (ヤ)又ハ(カ)  
電話 (チ)又ハ(シ)  
電話 (ス)又ハ(ソ)

平川與三郎  
大泊本町大通南五ノ二  
電話 三三番

砂糖、麥粉、掛菓子  
雜貨卸  
黒瀨寅吉  
大泊榮町六十五番地  
電話 二〇六番

銀行業

銀行業務一般  
株式會社 北海道拓殖銀行  
大泊出張所  
電話 二五番 二六番  
電話 (チ)又ハ(シ)  
振替小樽一〇〇八番  
本社 札幌  
西田亮

樺太廳眞岡商工業者

吳服太物商

吳服、太物、洋反物、萬仕立物、和洋小間物、茶、紙文具卸小賣商  
煙草元賣捌所、銅鐵金物一式、樺太廳指定農具製作、味噌醬油  
釀造諸器械及修繕

米穀商

正藤森正隆  
藤森合名會社  
本町三丁目吳服部本店 同二丁目金物部 同南濱町一丁目釀造部  
電話 (マ)又ハ(ヤ) 電話 三三番

高木合名會社

米穀、荒物、漬物、履物、賣藥其他  
日用品一式  
高木鶴太郎  
電話 五五番  
電話 (ツル)又ハ(ツ)

宮島德太郎

米穀、荒物、漬物、履物、賣藥其他  
日用品一式  
宮島德太郎  
電話 一六番  
電話 (ミヤシマ)又ハ(ミ)

中谷嘉四郎  
眞岡郡眞岡町本町三丁目  
電話 四〇番  
電話 (オカメ)又ハ(ナカ)

米穀雜貨海陸物產委託賣  
食鹽販賣、苴繩類、各種  
發動器油及機械油各種  
綿糸、岩糸、ロウソク類各種  
食料罐詰製造販賣  
輸出罐詰賣罐詰材料販賣

酒醬油釀造業

板谷菊太郎  
北濱町八丁目  
電話 (イ)又ハ(イタヤ)  
電話 六二番

波多野浪藏  
本町六丁目  
電話 五九番  
電話 (ハタ)又ハ(ナ)

中野洋太郎  
眞岡町南濱町一丁目三  
電話 (〇三)

源 紺谷源四郎  
眞岡南濱町二ノ三  
電話 (甲)二七番  
電話 (〇ケン)

源 杉島由太郎  
本町四丁目  
電話 (スキマ)

(行發社信博京東)

(行發社信博京東)

樺太廳 眞岡 吳服太物商 米穀商 酒醬油釀造業

九

八

酒類醸造業、和洋雜貨商

全小森仁三郎  
小森眞岡支店  
本町二丁目  
電話 二三番

本店 函館

酒造業、罐詰業  
銘酒 春駒

杉利右衛門  
眞岡北濱町四丁目  
電話 一〇三番  
振替小梅一四〇八〇番

創業 明治四十年

●海產物商

鯨、鮭、鱈、漁業  
海產物賣買  
蟹、鮭、其他罐詰製造業  
米木支店

米木六右衛門  
樺太眞岡本町八丁目  
電話 三十五番  
從業者 三十五名

登錄商標  
出所所 北海道北見國釧路支店  
支店 樺太眞岡、札幌、十串  
工場 樺太眞岡、札幌、十串  
酒造業 創業者 明治二十七年  
銀行 創業者 眞岡支店  
受賞 各博共進會銀牌數個受領

海產、米穀、清酒荒物商  
蟹、鮭、罐詰製造販賣  
漁業用品各種販賣

神戶海上運送火災保險會社代理店  
日本傷害保險株式會社代理店

刃畑木仁三吉

眞岡本町一丁目  
電話 七〇番  
電話(カネタ)又(タキ)

銀行 拓殖銀行  
創業 明治四十一年  
眞岡町官選總代  
公職 眞岡町會長  
西海濱罐詰業水産組合組長

支店及出張所  
大樽泊出張所  
蘭泊支店  
本斗 出張所

免許建網場  
手井漁場  
知平漁場  
姉崎漁場  
等邊漁場

罐詰製造場  
明泊  
斗牛場  
斗牛場  
斗牛場

農牧場  
加仁牧場  
加仁牧場  
加仁牧場

蟹罐詰(大日本罐詰業聯合會銀牌受領)  
海產水産博覽會金牌受領

海陸物産、和洋酒類、雜貨、荒物、製粉業

企山木 儔

創業 明治三十九年  
本町四丁目  
電話 四一八番

●諸罐詰製造業

北洋罐詰株式會社  
社長 相江定吉  
電話 一〇二八番  
電話(ホリ)

罐詰製造  
設立 大正元年  
持込金 十五萬圓

諸罐詰製造業  
創業 明治卅九年  
電話 五三三番  
電話(ト)又(トホ)

刀根彌市  
北濱町八丁目  
電話 五三三番  
電話(ト)又(トホ)

諸罐詰製造業  
輸出 獎用 經木製造  
製出 向 鱈 製

銀行 拓殖銀行

樺太眞岡町小樽町八丁目

樺太罐詰合名會社  
代表社員 森本米太郎  
同上  
樺太沃度合名會社  
代表社員 森本米太郎  
社員 山内

山本市太郎  
北濱町八丁目

●藥種商

西樺屋 木米吉  
電話 一七三番

銀行 泰北銀行

宮內喜市  
電話(ミ)又(ミヤ)

和洋雜貨商  
海外輸出高等毛皮貨賣

一秋野支店

眞岡本町三丁目一番地  
電話 六六番  
電話(一ノ)又(アキ)

●菓子製造販賣業

御菓子司  
各地名産珍菓

佐藤金次郎  
本町二丁目

創業 明治卅九年

●雜貨商

日用雜貨商

善山脇吉四郎  
眞岡北濱町五丁目  
電話(ヤ)

創業 明治四十年

●履物商

美術流行履物一式  
各種雨傘雪駄類  
和洋小間物化粧品

七清野安吉

樺太眞岡本町二丁目十八番地  
電話 四一七番  
電話(セノ)又(セ)

●倉庫業

倉庫業  
火災保險代理店  
眞岡倉庫  
平井鶴次郎  
樺太眞岡本町一丁目  
電話 三三番  
電話(ヒ)

銀行 創業者 大正二年十月  
北海道拓殖銀行

●海陸運送業

海運業  
樺太商會  
本町一丁目  
電話 三九番  
電話(カ)又(カ)

運送店

西海岸小能登豐牧場  
創業 明治四十年四月

運送業  
眞岡馬鐵株式會社  
眞岡本町一丁目  
電話 二六六番

設立 大正二年八月  
資本金 三萬圓  
拂込金 一萬五千圓  
配當金 四割  
專務取締役 米津鼎

海陸運送業  
眞岡汽船株式會社  
本町三番  
電話 三三番

取締役 如木仁三  
同 藤森正三  
同 中谷嘉四郎  
同 高橋直次郎

料理業  
源 細野ナ  
眞岡本町一丁目  
電話 二七番乙

●料理旅館業

眞岡馬鐵株式會社

眞岡本町一丁目

眞岡本町一丁目

三上英二

眞岡本町一ノ二三  
電話 三〇八番  
電話(〇)又(英)  
從業者 二十五

旅館業  
香深館  
松村 今  
眞岡本町二丁目十五番地  
電話 一七番  
電話(カ)又(カ)

各種販賣業  
果實蔬菜、乾物、和洋酒、罐詰  
漬物、鶏卵、輕節雜貨  
郵便局御用達

小槌商店

尒小槌正吉  
本町五丁目  
電話 一五番ノ乙  
電話(ヤ)又(コ)

眞岡本町一丁目

眞岡本町一丁目

眞岡本町一丁目

眞岡本町一丁目

眞岡本町一丁目

陶磁器、硝子器、漆器、銘茶

小松 吉藏  
本町四丁目  
電話一〇七番  
電話(コマツ)又(コ)

創業 明治三十九年六月  
綿糸、麻糸、漁網、漁具、ロープ類  
和洋紙、帳簿、文具、活版印刷一切  
福井商店

井 福井友右衛門  
本町五丁目  
電話(五)六番  
電話(〇)又(フク)

銀行 泰北銀行支店  
前業 明治四十年九月  
公職 眞岡町會議員

菅原 宗松  
北濱町四丁目  
電話(〇)之

米津 鼎  
本町一丁目  
電話二六番

木工場 製材丸太  
鐵工場 諸金物販賣

津田喜三郎  
北濱町七丁目  
電話五〇番  
電話(ツタ)又(ツ)

銀行會社

一般銀行業  
株式 北海道拓殖銀行樺太支店  
支店長 森田最中  
電話 四八番

銀行業務一般

株式 北海道拓殖銀行  
眞岡出張所  
電話 一 一 番  
電話(マ)又(タ)  
振替小帳(〇)九番  
本社 札幌  
主任 兩角唯次郎

電燈及電力供給

樺太電氣株式會社眞岡出張所

樺太眞岡町山下町四丁目十一番地  
電話 二十四番  
平野哲五郎  
主任 笹島龜吉

大正六年元月九日  
大正六年元月十日  
大正六年元月十一日  
大正六年元月十二日  
大正六年元月十三日  
大正六年元月十四日  
大正六年元月十五日  
大正六年元月十六日  
大正六年元月十七日  
大正六年元月十八日  
大正六年元月十九日  
大正六年元月二十日  
大正六年元月二十一日  
大正六年元月二十二日  
大正六年元月二十三日  
大正六年元月二十四日  
大正六年元月二十五日  
大正六年元月二十六日  
大正六年元月二十七日  
大正六年元月二十八日  
大正六年元月二十九日  
大正六年元月三十日  
大正六年元月三十一日

不許複製

大日本帝國工商信用錄

編輯者

東京市下谷區谷中清水町五番地  
佐藤純吉

印刷者

東京市京橋區日比谷町四番地  
金澤芳雄

印刷所

東京市京橋區本湊町十三番地  
博信印刷部

定價金五圓也

發行所

東京市京橋區弓町五番地  
合名會社 博信社出版部

電話 京橋一 二二二番  
振替口座東京八八五八番

33/
547



終