

207  
231

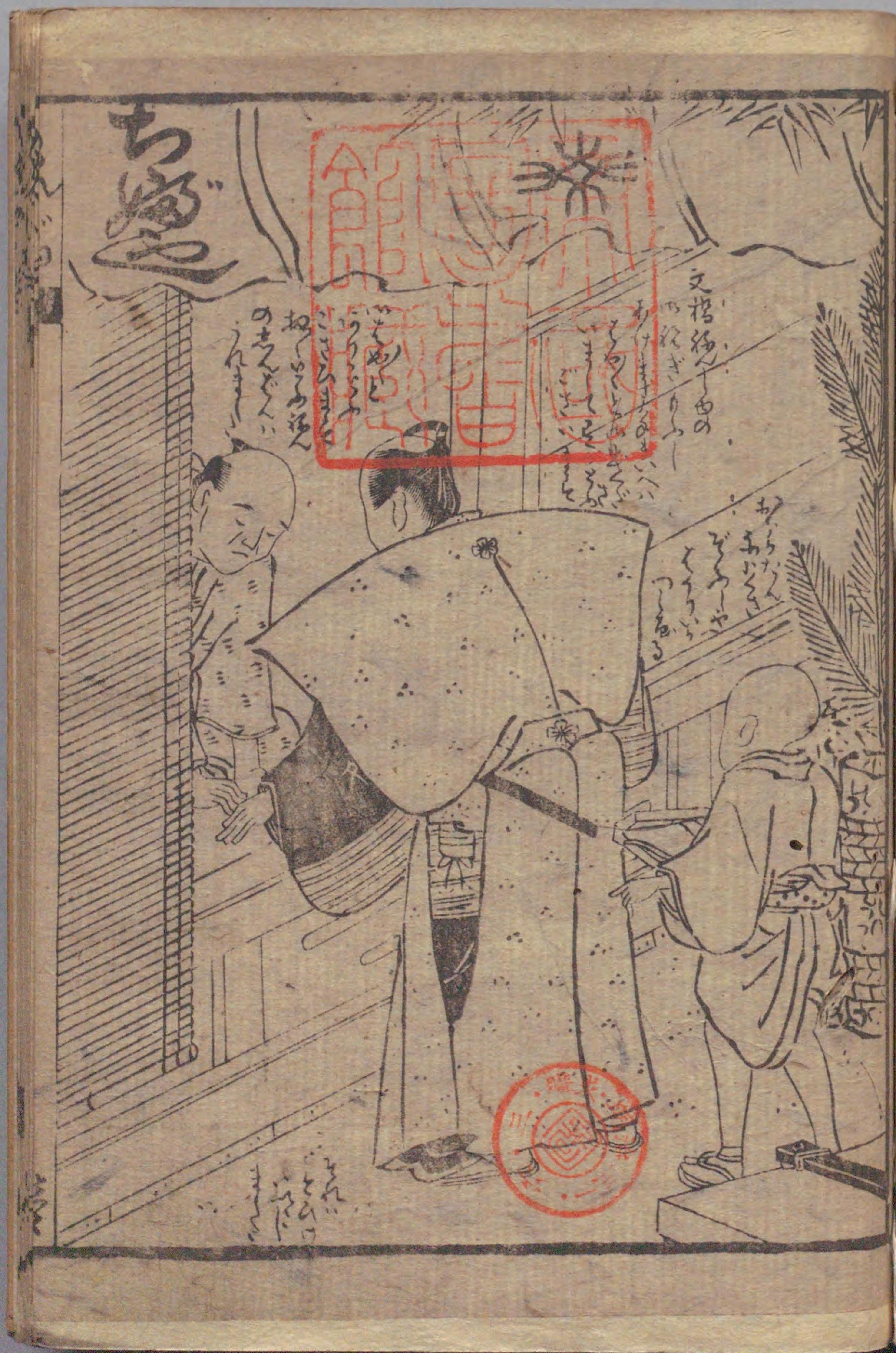
立役道艶事兩三圍

めいし ことばめいし

三人寄は文珠の智恵

ね 寛政二





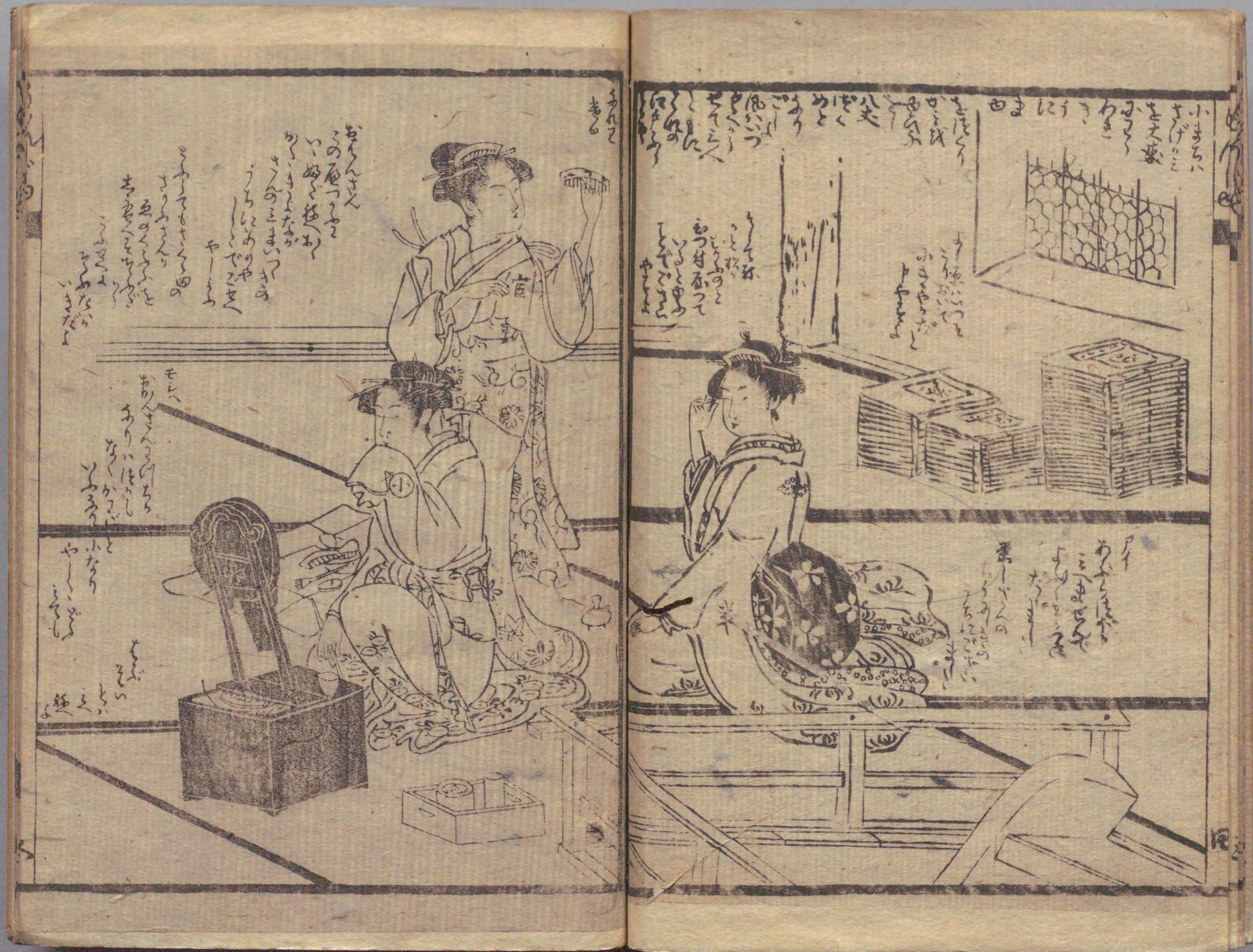
本書外題  
三人寄は文珠の智恵







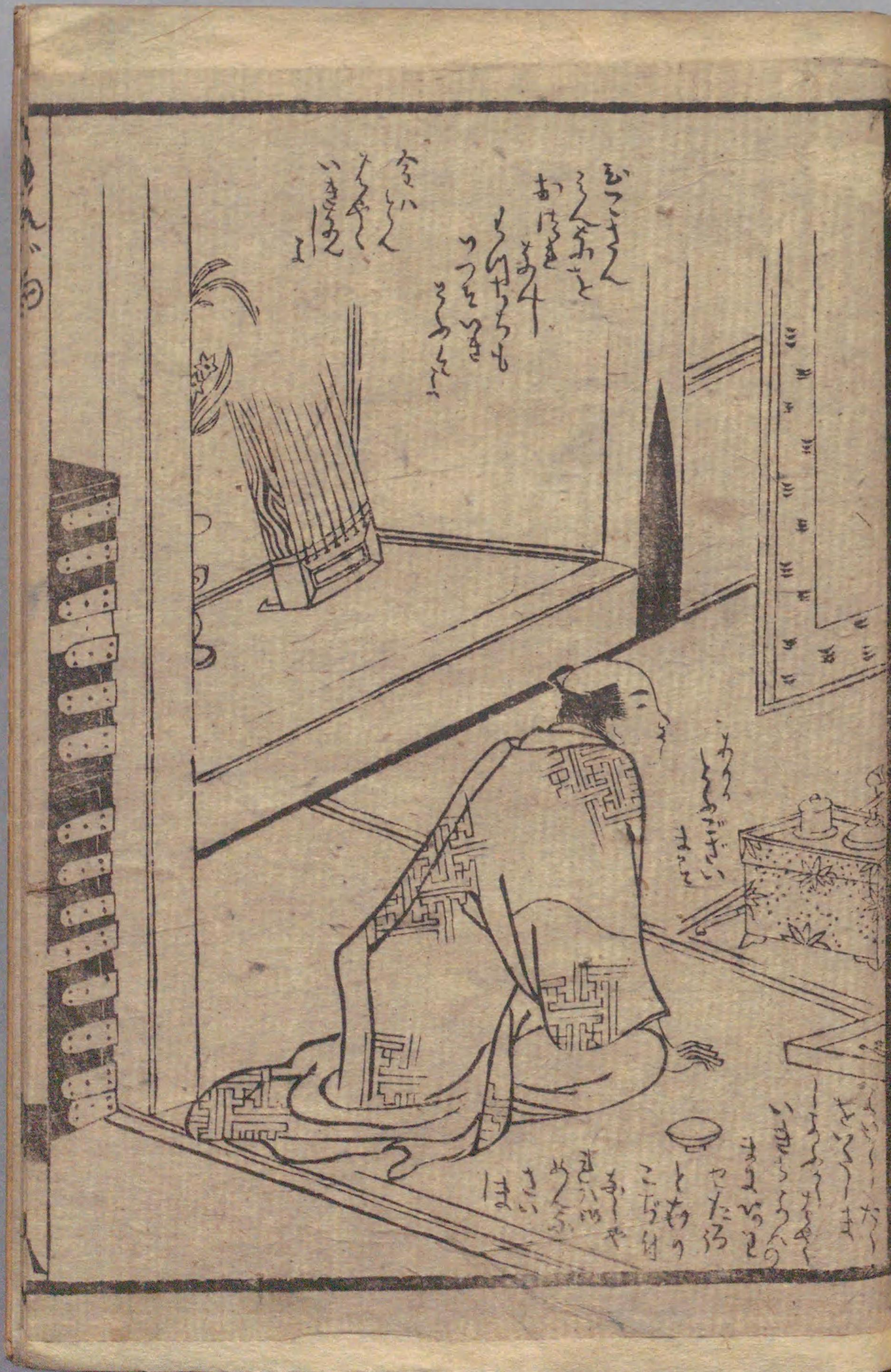












あつたてん  
くまおと  
おほき  
あつたてん  
あつたてん  
あつたてん  
あつたてん  
あつたてん

あつたてん  
あつたてん  
あつたてん  
あつたてん  
あつたてん  
あつたてん  
あつたてん  
あつたてん



あつたてん  
あつたてん  
あつたてん  
あつたてん  
あつたてん  
あつたてん  
あつたてん  
あつたてん

あつたてん  
あつたてん  
あつたてん  
あつたてん  
あつたてん  
あつたてん  
あつたてん  
あつたてん

あつたてん  
あつたてん  
あつたてん  
あつたてん  
あつたてん  
あつたてん  
あつたてん  
あつたてん

あつたてん  
あつたてん  
あつたてん  
あつたてん  
あつたてん  
あつたてん  
あつたてん  
あつたてん







207  
231

三人寄

跋

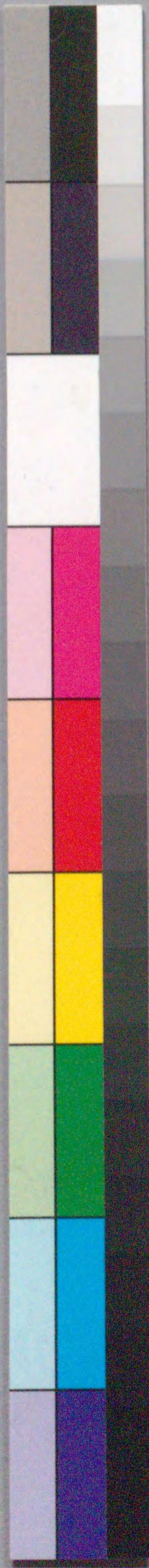
三人寄は文珠の智恵と題きいひつぬ。乃  
阿つこの果實をくらめ見聞のくはれ知ひ物双帯  
をいぬふは業と書集自ら解ぬ飯の恥  
あつた石のくはれしりせつ。こゝろに  
作者ふふはたぬつと。海をくるとん  
とくふつたもふいふ寄の遠方も耳と  
つ。こゝろにたのむ春思やこゝろに  
御代も寄くまの路の

時鳥館述

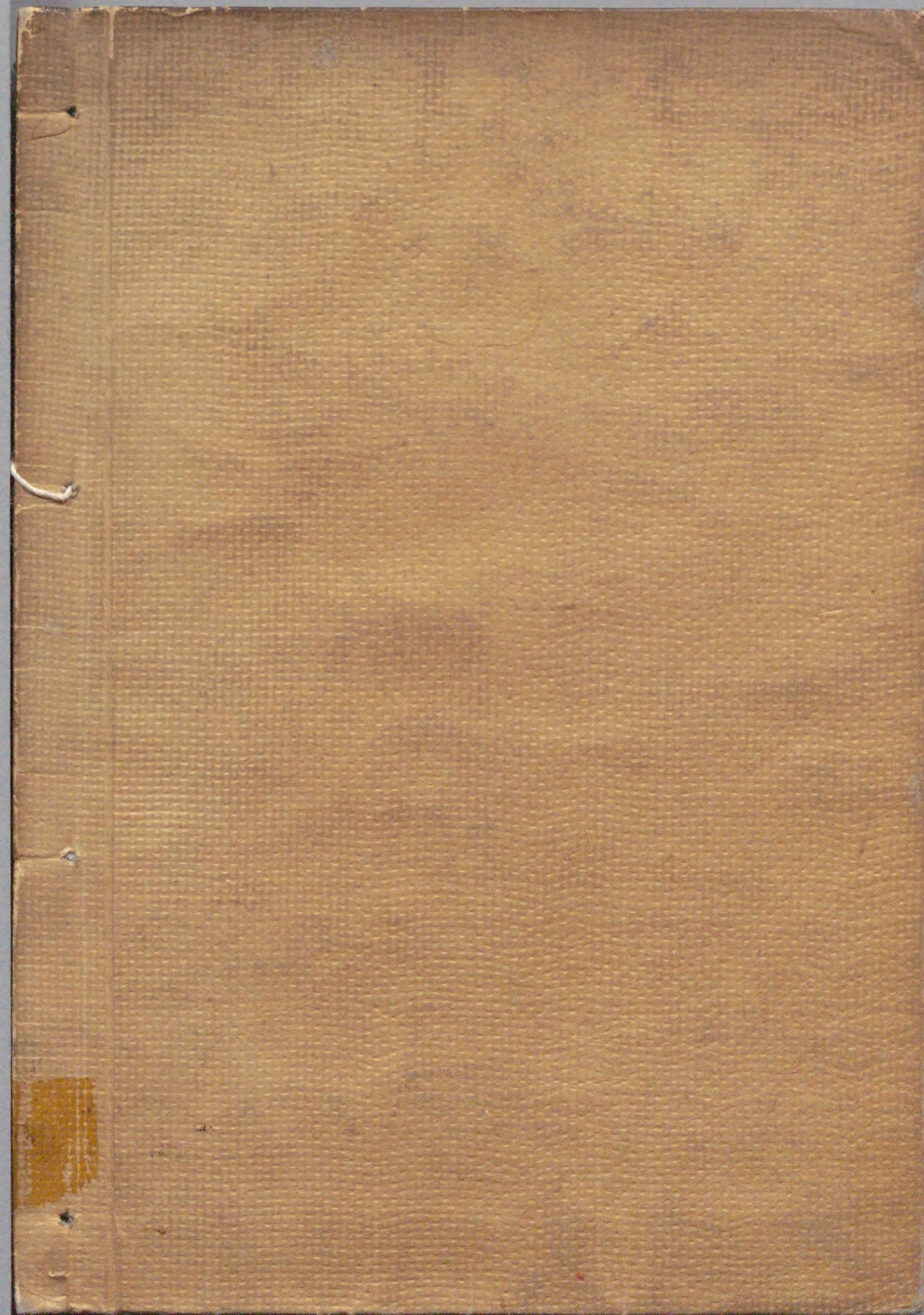


いぬれ





国立国会図書館 三人寄は文珠の智恵 : 2巻 207-231



ガラス使用

