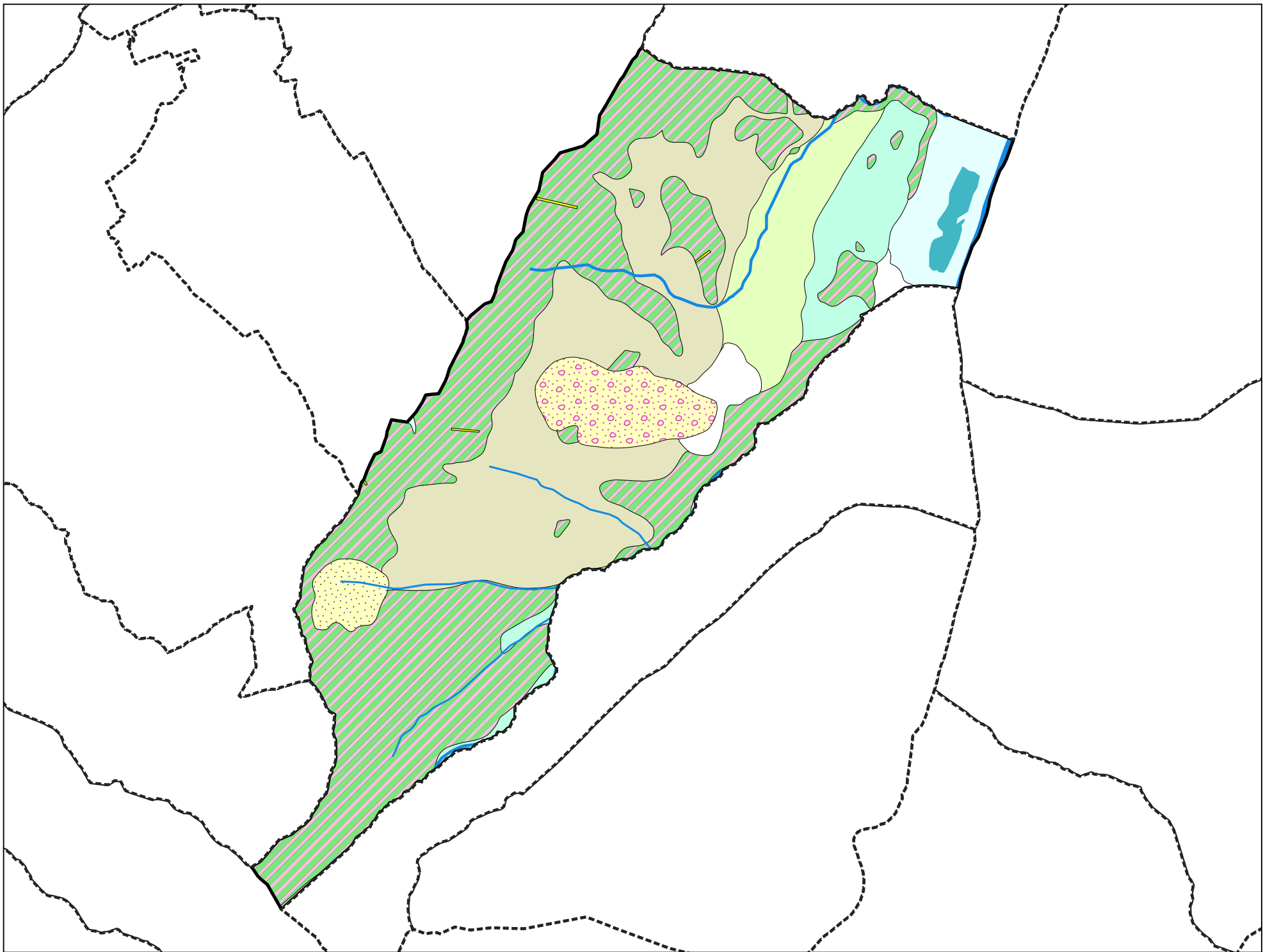
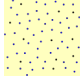

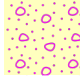


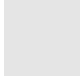
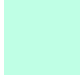




# Carte géologique des sols de la commune de Saint-Alban-d'Hurtières



## Légende de la carte géologique de la commune de Saint-Alban-d'Hurtières

-  E, Eboulis actuels à anciens (âge non précisé), localement cônes d'avalanches et éboulis mêlés à moraines. - 3
-  C, Dépôts de versants composites (localement glissés) : colluvions, éboulis et moraines remaniés - 12
-  SM-E, Glissements (terrains glissés) prédominants d'âge non précisé +/- éboulis, formations de versant et moraines mêlés ; voir également les glissements représentés par des surcharges - 15
- FJz, Cônes torrentiels de déjection (d'épandage) post-würmiens à actuels (actifs) ou sans âge précisé - 20
-  FJy, Cônes de déjection stabilisés, anciens, würmiens ou de retrait würmien - 21
-  Fz, Alluvions actuelles et récentes, localement plus anciennes - 24
-  EG, Glacier rocheux, avec bourelets d'accumulation (bourelets de glissements ou moraines de névés) - 29
-  Gy, Dépôts glaciaires (moraines) principalement du Würm, localement plus tardifs (?) ou plus récents. Dépôts fluvio-glaciaires ou glacio-lacustres localement associés. - 34
-  Q(1), Filons de quartz, localement quartz et sidérite non minéralisés - 166
-  ñæD, Micaschistes sériciteux, chloriteux (chloritoschistes), quartzeux, et/ou albitiques (micaschistes ocellaires) ("Série satinée", Massif de Belledonne). Précambrien - Paléozoïque inf. ? - 213