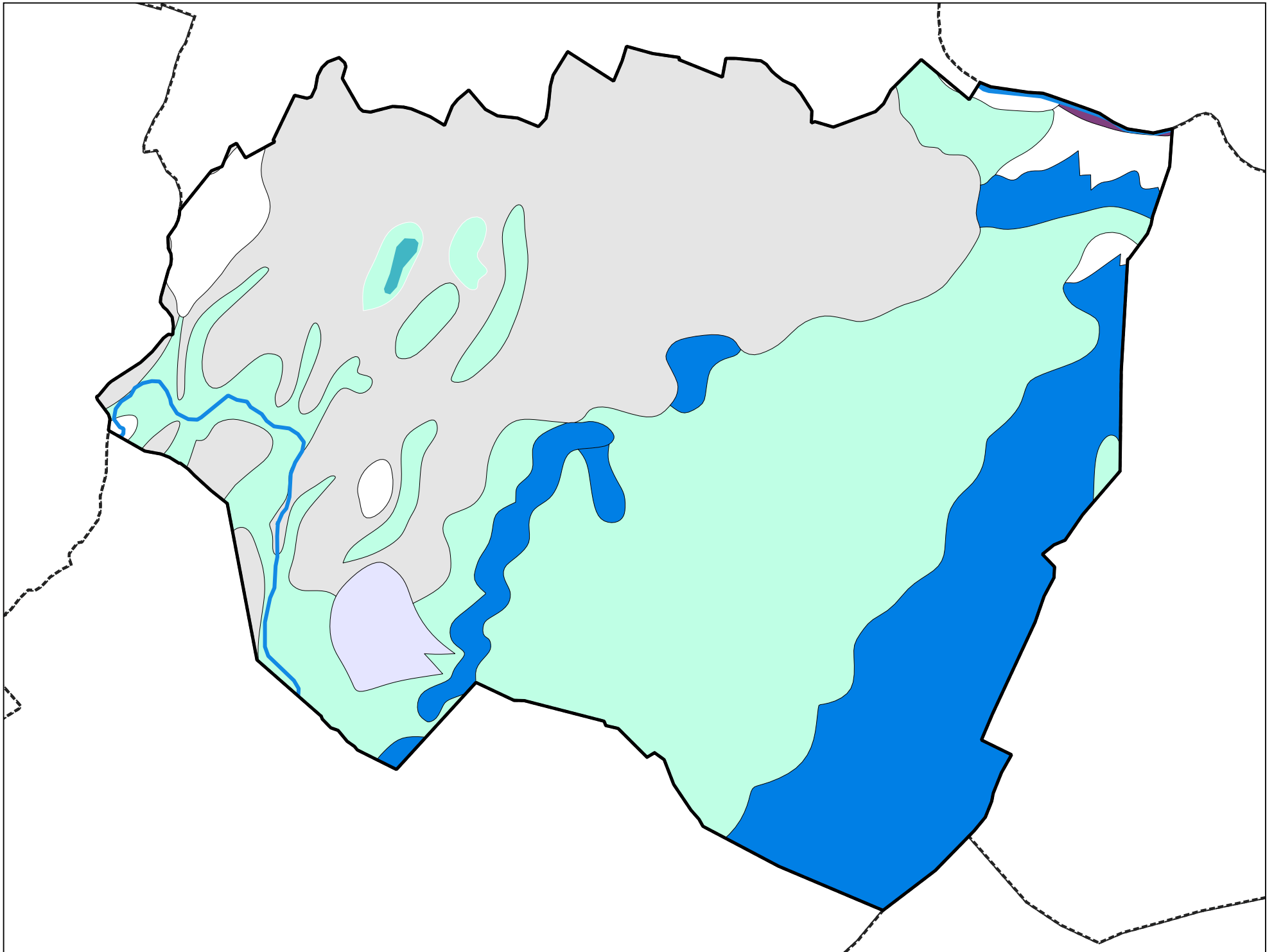


Carte géologique des sols de la commune de Lyaud



Légende de la carte géologique de la commune de Lyaud

T, Tourbières - 8

E, Eboulis, éboulis ruisselés, éboulis à gros blocs, éboulis stabilisés anciens, écroulements à très gros blocs, éboulements en masse, colluvions à gros blocs - 12

FJz, Cônes de déjection ou d'épandage (vifs ou stabilisés) - post-Würm - 28

Gy, Dépôts glaciaires (moraines) anciens (argiles, sables, galets, cailloux, blocs), localement à argiles dominantes - Würm à post-Würm - 35

FGyT, Terrasses lémaniques fluviolacustres de "Thonon-les-Bains" - Gravier, sables et conglomérats - Dolines périglaciaires - Würm terminal - 50

FRW, Conglomérats ("Poudingues des Dronses") - Interglaciaire Riss-Würm - 56

I4-j4(1), Marnes beiges et calc. à Cancellophycus, calc. argileux et siliceux, marnes jaunes (Nappe des PréAlpes médianes), calc. compacts siliceux gris-noirs ("Formation des Brasses" Nappe des PréAlpes médianes - Môle, Brasses, Miribel) - Lias sup. à Dogger - 194

I2-3(1), Calcaires siliceux sombres, glauconieux et calcaires clairs à bélemnites (Nappe des PréAlpes médianes) - Lias moy. (Pliensbachien à " Domérien") - 198

I2-3(2), Calcaires rouges à entroques (Nappe des PréAlpes médianes) - Lias moy. - 199

t6b-t7, Dolomies blondes (Nappe des PréAlpes médianes) - Keuper sup. - 206