

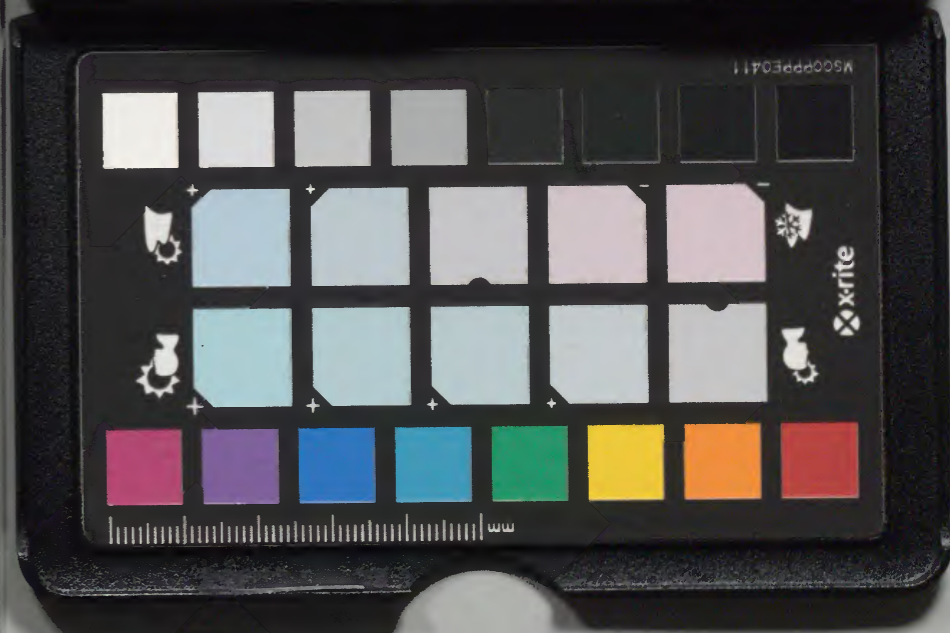
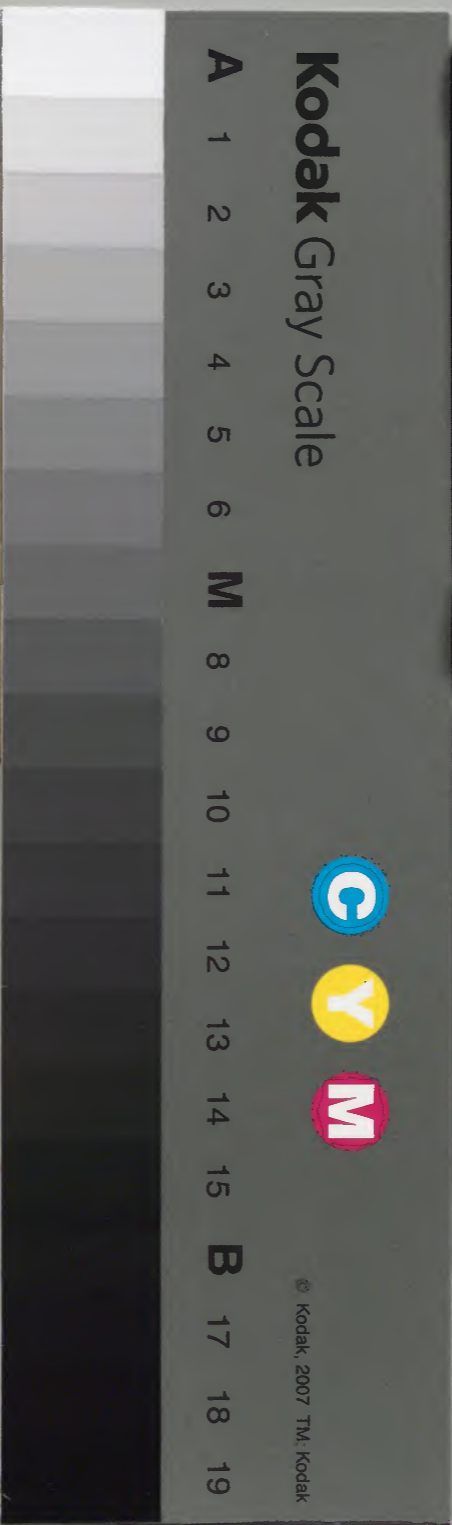
# 大猗盛典

百十

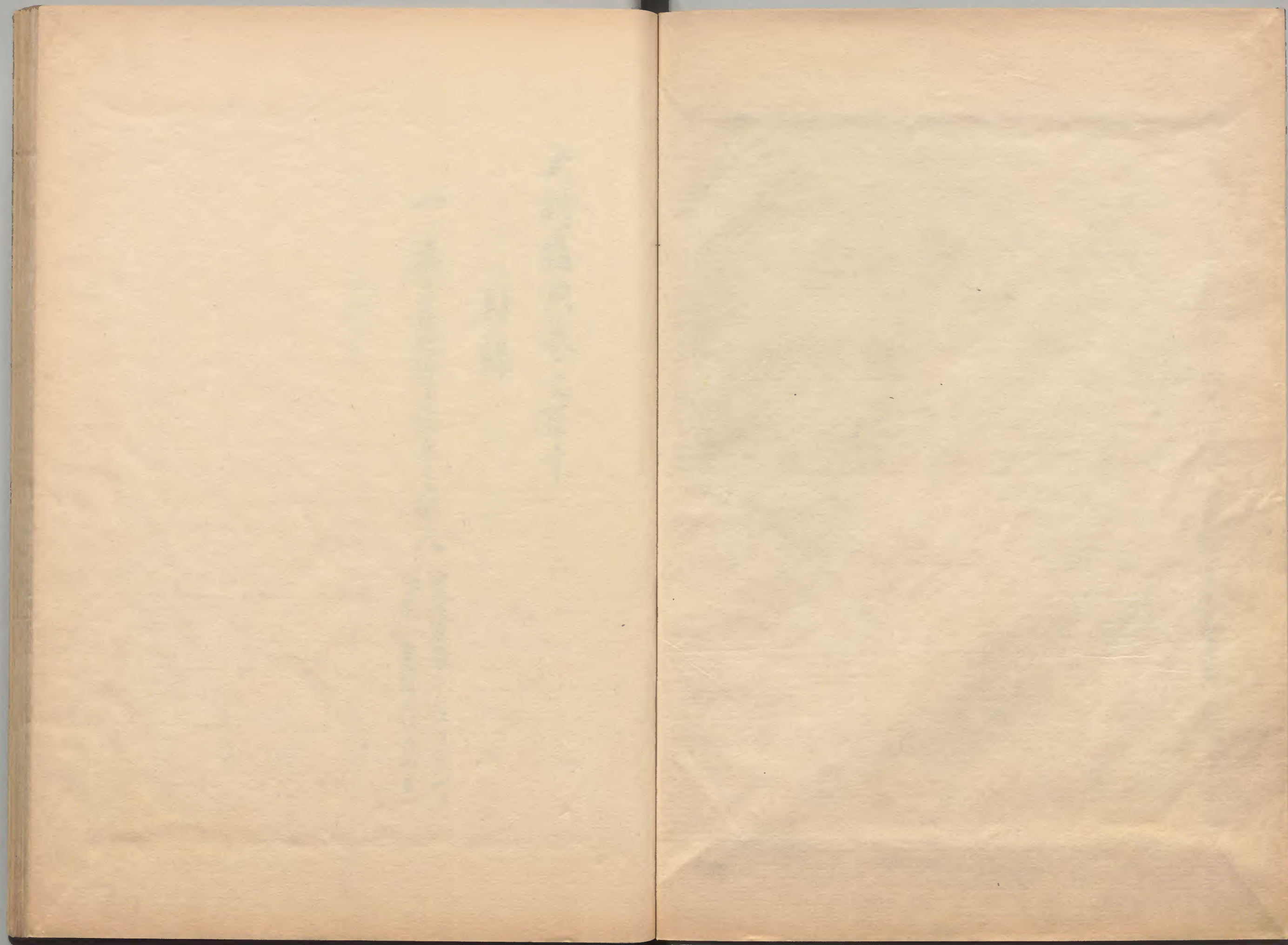
和書門類		
二七八八二號	八五函	一九九冊

內閣文庫		和書類
二七八八二號	一九九冊	五三函

內閣文庫	
番號	和 27882
冊數	199 (112)
函號	153 225









大猷盛典卷之百十

目錄

一 遠子勅勢子始末之部八

寛政彦勢子差引之四止  
同差引之者羽織托打合印等



大狩盛典卷之百十



○遠手惣勢子始末之部八

○寛政六甲寅年閏十一月廿五日柘植又右清門達不

其法領分下総國印旛郡平岳村名主辰次郎

神村因在左清門小林村因新清文書村因勸修寺

和泉村因共三郎儀奉春少全野出康物二月

指康遠方勢子若引相勸以根中舟以寫抄辰中

達是也

淺草文庫



右之類其以物役人中江可記達也

寅岡十一月

右庄作渡山出紙面之類年累以上

福葉丹後守家来

寅岡十一月廿四

本田伊左衛門下

○寅岡十一月廿四日柘植又左衛門下達不

其出領分下總國首飾郡橋尾村名主左左衛門

大青田村同孫右左衛門松戸村年号年花大室

村名主宇左衛門松ヶ崎村同右左衛門年号右左衛門

花野井村名主花之助中孫塘村名主七郎左衛門

年号文七八ヶ崎村名主彦右衛門逆井村同

傳花友心村同常七馬橋村同新左衛門高柳

村同友右衛門佐津官村同孫右衛門西栗野村同

孫右衛門中沢村年号次郎左衛門八郎右衛門道

延村名主右左衛門高田村同孫右衛門年号

彦市同國相馬郡布花村名主平左衛門塚

崎村組頭右衛門大井村名主次之郎左衛門春



小令野出康裕三月指康進方勢子差引相勅

比指中身比百計辰中達也

右之額且其勅役人中比可達也

寅月十一月

右江作渡比出紙面之額年畏以上

幸多伯香子家來

寅月十一月廿四日

小林口郎齋

○寅月十一月廿四日相繼又右藩門不達也

具出領分下總國首飾郡國為江戸町名主

源次郎儀來春小令野出康裕三月指康進方勢子

差引相勅比指中身比百計辰中達也

右之額且其勅役人中比可達也

寅月十一月

右江作渡比出紙面之額年畏以上

久世隱岐守家來

寅月十一月廿四日

森多山兵大又中

○寅月十一月廿四日也

大久保基高及

久世丹後守



其止知所下總國首飾郡國分村名主長石清○儀  
奉去小全野山床將三月猪床造方勢子差引相勅  
以振中分以依之此達中以上

寅閏十一月

去屋長三郎友

下總國首飾郡大谷村名主清石清○

右同文云

伊沃月記友

同郡若ヶ崎村名主安茂

右同文云

上杉兵部友

同國印禰郡野口村名主惣多清

右同文云

松平紹之丞友

同國子兼郡大穴村名主五郎清

右同文云



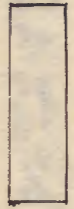
持殿新三郎友

同郡紙友村名主利玄清

右同文云

倉橋長石清友

同郡和名ヶ谷村



右同文云

言本條後書友

見勅左清の知行

下総國首飾郡

栗ヶ澤村

名主

八郎左清の

右之との儀未春小全野出原指有指原遠方輝子

差引初勅の指中分以官具原右村方地頭出祖見勅原

出中渡江並出指存以依之及出達以上

寅 閏十月

約本根大月記友

山守孫孫清知行



石目文云

近及左系皮

下総國葛飾郡

酒井根村

百姓

清左藩門

下金杉村

名主

五郎左藩門

一色源次郎知行

同村

同

左左藩門

石目文云

字本館後書皮

天野山城守知行

同郡根本内村

名主

及四郎

弱木村

同

正左藩門

山川新九郎知行

同郡名形備村

名主

武右藩門



右同文云

浅野依波子皮

小宮山崎三郎知所

同郡思井村

名主

清左清口

右同文云

若雲肥後子皮

永田孫次郎知所

同郡上野宿村

名主

園石清口

右同文云

南部主税皮

新見孫一郎知所

同郡河原宿村

名主

右仲

百姓

八郎右清口

右同文云



阿部大学皮

小栗長石清江知江

同郡久保平賀村

名主

清玄漸

右同文云

戸川山城守皮

初康野僧石清江知江

相馬郡芝浜村

同

儀石清江

右同文云

山口勘玄漸皮

同井仔織知江

葛飾郡中全杉村

名主

仁石清江

芝浜村

同

常石清江

右同文云

春木佐渡守皮



右同文云

小室系近江守皮

弓氣多忠右衛門知行

同村

名至

久右衛門

右同文云

戸川山城守皮

伊吹又右郎知行

印満郡富塚村

同

仁重郎

同宮在右郎知行

小室系近江守皮

同

彦右衛門

右同文云

菅沼藏部正皮

小栗猪三郎知行

北柏井村

同

林 義



右同文云

仙石伯耆守皮

小栗又花知行

内森野井村

因

七郎玄清

右同文云

武田河内守皮

遠山八重清知行

下花清村

因

重平二

右同文云

永見伊豫守皮

曲淵龜二郎知行

妻九村

因

八郎右清門

右同文云

淺野長政守皮



右同文云

山田肥後守皮

石尾七左衛門知行

平福郡清戸村

名主

平左衛門

右同文云

堀敷馬皮

今村傳右衛門知行

橋本村

同

九郎左衛門

右同文云

青山英濃守皮

松本大右衛門知行

名内村

同

武右衛門

佐野英之助知行

葛飾郡上本名村

名主

次郎左衛門



右月文云

○寅月十一月廿四日達不

浅曇彦四郎友

百姓

市右衛門

因

仁右衛門

浅曇彦四郎出守官所

下総國首飾郡

谷津村

名主

八郎玄潮

野々下村

百姓

源右衛門

十大支新田

名主

八右衛門

約本新田

因

八郎玄潮

日暮村

因

八郎右衛門

流山村

組頭

幸

七



因

平三郎

百姓

市右衛門

栗ヶ沢村

年号

長右衛門

小笠原

因

四郎右衛門

惣一郎

相馬郡真編村

名主

宇玄衛

我孫子村

因

甚右衛門

泉村

年号

清茂

上矢切村

百姓

權右衛門

中矢切村

名主

次郎右衛門

小笠原新田

因

長玄衛



○寅月十二月廿四日達

全子作村

百姓

見 七

中野久木村

名主

佑源寺

根产村

同

久石藩口

竹垣三石藩口忠信官所

下総國葛飾郡

名产子谷村

名主

並石藩口

早产村

同

仔 玄衛

柏村

名主

幸 八

百姓

要石藩口

長勝村

名主

忠石藩口

上三子原村

同



喜七又

中和倉村

同

小那左藩口

孫ヶ谷村

同

勇右藩口

年寄

右左藩口

文右藩口

菅野村

同

七 玄漸

宮久保村

同

共 玄漸

菅谷村

名主

傳 六

百姓

半 玄漸

稻越村

名主

[Redacted]

秋山村

名主

三右藩口

國分村

同



○寅酉十一月廿四日達

徳 玄衛

杉戸新田

同

仔 玄衛

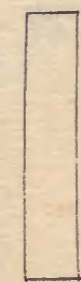
中根村

同

元右衛門

紙賣村

百姓



三河口左忠出代官所

下総國千葉郡

長沼新田

名主

後次郎

實取村

同

左郎玄衛

本所徳村

名主

又 玄衛

○同月同日達

菅沼安十郎出代官所

下総國葛飾郡

市川新田



○寅月十日廿日

谷王

惣右衛門

松橋海神村

同

彦右衛門

松橋九ヶ市村

谷王

彦七

内方渡右衛門官所

下徳國子系郡

神保新田

谷王

共惣右衛門

高津新田

同

八郎右衛門

菅原新田

同

右右衛門

上版山浦村

同

清右衛門

同國子諸郡

惣源新田

同

平左衛門

森成村



同

若右藩

打立村

百姓

源右藩

中本新田

同

勘右藩

小林新田

同

重兵衛

安食卜抗新田

同

源右藩

中層新田

同

源市右藩

南新田

同

源右藩

○寅月十一月為督役相届兵以板若林市右藩

寺根出氣河下總國子系部下矢切村年考八郎右藩

兼知善少全野出原指之而指原速方勢子善引

相勅以板中舟以百地原出氣河下寺根出氣以上

寅十一月

久世丹後守



野間全三郎様

郡代方  
留書

○寛政七乙卯年正月十二日付紙

久世丹後守様

考類

野間全三郎

私知行下総國葛飾郡下矢切村年々八郎左衛門後  
束帛甚小令仰出床将之前猪床追辨子岩訂相勒  
以振立 仰付以有為承知在仰下年得其意以在八郎  
左衛門不茂相届中守以官入念相勒以振中守以上

十二月十二日

郡代方  
留書

○寛政六甲寅年閏十一月廿六日出退而及沙法有申渡

願書清石並

左心以書有申願上以

郷宿三振新組之内出門者三任立以との共年中上の尚組  
之後去程古不山百姓宿渡世仕別而津郡代権出支配所  
材之重引渡先以支配権不引渡是近者之通相勒



家内大傳之との共安徳相續仕其加玉極難有仕人  
 年存以徳受尚組之候去寛保二戌年関東出水之初  
 近今近立公存出仕人救方私共仕  
 作付引續世信仕  
 救日直夜者抱仕以分其苦所出車行右石河公佐極  
 出達之上三指形組出定下並出門出入私共仲間限  
 出濫礼下並夫何出用不限時仕 作付相勤九年  
 以若年年大水之旨近御近立村之水揚人救方控又  
 先年之通仕 作付直夜一同相誥相勤翌来年江戸

中出救方之旨茂不之出渡場出役所相誥出用共達出旅  
 仕 作付直夜存出無滞相勤中以不奇何事即那代振  
 別長仕為家所用以所私共仲間之との共共忠出役  
 仕 作付以依之旨頼上以来去小令所所赤持所用仕  
 為家 作付以分正忠若文所用仕為 作付以所頼云  
 仕 若以来春所赤持之所不依何事私共相意之所用  
 仕 作付出場所仕存出相勤中度与身頼上誠石之候  
 出安海下並以以仲間一統其加玉極難有仕合



年存比列而付上家業大切之相勅偏之況情懸之難有  
仕合年存比以上

出百姓宿三核新組  
所門若三在立也

長豆屋

八右清門

津之井屋

新三郎

杉戸屋

伊右清門

伊勢屋

新右清門

大坂屋

次 玄漸

大坂屋

長右清門

関宿屋

長右清門

伊勢屋

久 玄漸

長豆屋

清之助

伊勢屋

基 玄漸

菅西屋

伊右清

浩成屋

又 市

寛政六寅年閏十一月



足利屋  
茂  
玄周

河郡代  
河役所

河郡代  
留書

○寛政七乙卯年正月□日出

馬喰町三指新組御宿共得康持出用勘方之儀

乙卯三月中旬上以書付

三河口左忠

竹垣三右衛門

馬喰町三指新組御宿共之儀以度得康持出用勘  
方有願出以月甚方有之由て申立有任得渡外二月評  
候仕由之私共掛一揚舞子人足其外人足觸当方一式  
取振之候と舞子人足世話及之とのに觸次中渡為取  
斗以積<sub>三</sub>出<sub>三</sub>産<sub>三</sub>以<sub>三</sub>申<sub>三</sub>候<sub>三</sub>所<sub>三</sub>不<sub>三</sub>右<sub>三</sub>觸<sub>三</sub>次<sub>三</sub>之<sub>三</sub>とのに<sub>三</sub>申<sub>三</sub>觸<sub>三</sub>以<sub>三</sub>  
二月々宿共之内年取事味出觸書並出状共相渡  
為取斗以得と揚不<sub>三</sub>之<sub>三</sub>考<sub>三</sub>取<sub>三</sub>事<sub>三</sub>成<sub>三</sub>不<sub>三</sub>相<sub>三</sub>候<sub>三</sub>候<sub>三</sub>有<sub>三</sub>之<sub>三</sub>



同舎以上取斗出板、相成被是手官取以候茂出座出官  
御宿共一統江戸觸然方在作渡在所内宿之由以爲  
人足方手先相勅出板証作渡出座以候格別無利之有  
出座存出候出尋二月申上出以上

介  
正月

三河口左忠

竹垣三右衛門

○正月廿四日奉

久世丹後守度

池田筑後守

三指別組百姓宿之内

指三人惣代

馬喰町四町目

家主

大板屋

長右衛門

田町家主

杉平屋

伊右衛門

岡所助三郎店

伊勢屋

久  
玄衛

右之左の共奉<sub>レ</sub>二月小全奉<sub>レ</sub>出座相<sub>レ</sub>應<sub>レ</sub>出用茂



有之以く相勅度由之る書振方下存出度流稱相願書  
此後出達中比

卯正月

○卯正月廿日小田切去佐書止也又外流稱有之て相勅筋之有  
之る書振方下存出度流稱相願書  
出以舟本文未書之通書並同廿九日池田籠後書止也  
按抄紙下之礼正月晦日未返

池田籠後書皮  
小田切去佐書皮

久世丹後書

郷書三振新組之内

長豆卷

八右清〇

津久井卷

新三郎

杉戸卷

仔右清〇

仔傳卷

新右清〇

大坂卷

治 玄瀨

大坂卷

長右清〇



関宿屋

長石階○

浮舟屋

久 玄瀬

長崎屋

清之助

浮舟屋

甚 玄瀬

菊西屋

佑右郎

清蔵屋

又 市

且立屋

茂 玄瀬

山橋二人

右吉村百造達有之山橋吉造後宅前之致住居屋三三橋

新組今宿之者共先年関東大出水之初凡人取扱方

此用相勅其後尚又江戸町中扱本之昔茂屋用相勅

其外形向関東郡代大此用相勅以昔吉右之志共相勅

之此用向事勅本以沃を以尚去此康村之昔茂相勅之

此用相勅度有形出以有依之此康村此用法人は

觸方江戸觸次中身此代官二河口古忠竹垣三石階○



手序相初結綯之上中波と存以依之及此至合公上

正月

出書面之通出中波以而後物去其存其言此在也

正月晦日

郡代方面書○以上勢子差引○按丁るに別本小全系は麻將の  
記小馬喰町旅籠屋共出場所之に麻將人其具外又是の世後  
仕山振る 作符とあるふ  
ふりこりて附出は

○寛政六甲寅年十二月廿日辰刻

久世丹後守友

岩本石見守

覺

一 赤白麾

武本宛

一 押掛

壺掛宛

一 手細

壺掛宛

一 茜羽織

壺掛宛

一 米

是右之儀は下以者茂有之に依りて下以者茂有之に

右左先年出原持之節に及相尋り受書面之通



物主共此法下由夫之先例書面有之有書有之出  
反亦中不可相成先例之通下並此振筆賴以其出方  
為出取振筆下此振世後及此至合也

寅十二月

按振下之礼

此書面物主下物之役押掛手郷去先年之書面  
相見不中其外赤白麾羽藏下筆之役若小宮山  
坐進此勘定所上名出此入用任上帳之内若見皆  
右之品之分若下此後及斗以後有之此若若全  
為此後所下並此類有之此若用派之上其勒方  
改筆之若下此若及於進而下及此相證也

寅十二月

邪代方  
留書

○寛政七乙卯年正月十八日出不同於一日之條限下知被不

乃此書有手親上

一 尚書中山原物勢子人共世話役名主共此原物之

此所若二夜三日相掛以後三月兩天等若紙合財竹枯

仕相用下中此下若若同上

若書

紙合財之役村之勝手之方之用幸

一 翌夜物子人共互切泊場若共世話役名主共見也



差引仕歩引仕以夜分三托行

序上極不凶洋候也 作付以外又云自分三而出來以若

此因京志何指三仕外車同上

朱書

序用托行未渡以事

一世活役者主是夜給物三後出車尚也 作付外

又云自分高弁尚打人石連下中外世役車同上

朱書

自分三而弁尚為打下出車

一雜場三夜共仕返仕相勤以三并是<sup>奔ノ</sup>出來之候云草

鞋切緒等三夜以而茂不若以并車同上

朱書

不若以事

一世活役並竿頭牌子人足共三系系粉給以候云尚目三云

相成百發以并車同上

朱書

同以

一世活役者主共及擲三條殺符物云三以而云難通以

編笠又云手拭等冠以而茂不若以并

朱書

同以



一 杖之出以拂子人只掌於手托行之後為持以而為不

若以拂子 作持以若出目下等身同上

年書  
同以

一 世活後名之主其拂子人只於門進押之若以麾而為

為持以引為波以於身同上

年書  
赤白麾亦本宛相波事

一 勢子人只進立系以若以冠以而為不若以於又下

相成百安以於身同上

年書  
不若以事

一 世活後名之主其物之成長若物之去

及擲之逆較步行雜仕以有合之本綿

之而纏伴之仕度事好以若以相成以於身

同上

年書  
同以

右之候七手世活後名之主其一同一守何上儀

也度以得共世活後惣取取中者云也度以得去





郡代馬印

抱灯赤紋白

地浅黄

大場之役中合等雜形面也座以百石忍右之  
 候松方之御幸向上以以上

下総國平禰郡

惣持新田

名至

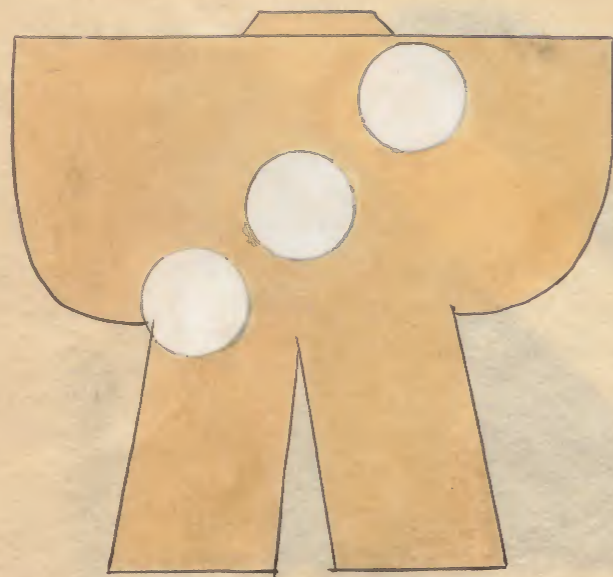
平左衛門下

寛政七年正月

郡代方  
 留書

抱灯羽織籠形





山代官羽織

地伽羅煤竹紋白



郡代羽織

地照梅紋白



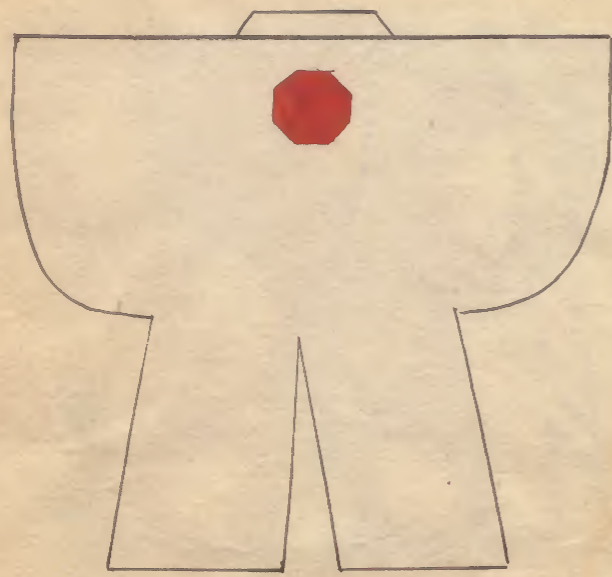
巾島定羽織



地藍龍紋白

但紋ニツ附ハ有之  
又去紋ノビ一ハ付  
所ハも紋ハツ附ハも  
有之ハ

那代組内子所主代頭取子代勅向美子代羽織



角切ゲク赤

地勝手次弟





牧士羽織

地赤將棊約白



右同形

襟地白文字赤





一 青村世祐後羽織



地白紋黒

- 二番地緋文字白
- 三番地赤文字白
- 四番地黄文字黒
- 五番地浅黄文字黒
- 六番地紫文字赤
- 七番地萌黄文字赤

植村氏所藏

○ 以上羽織托灯合印等



