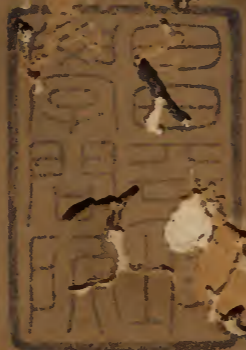


明謚紀彙編

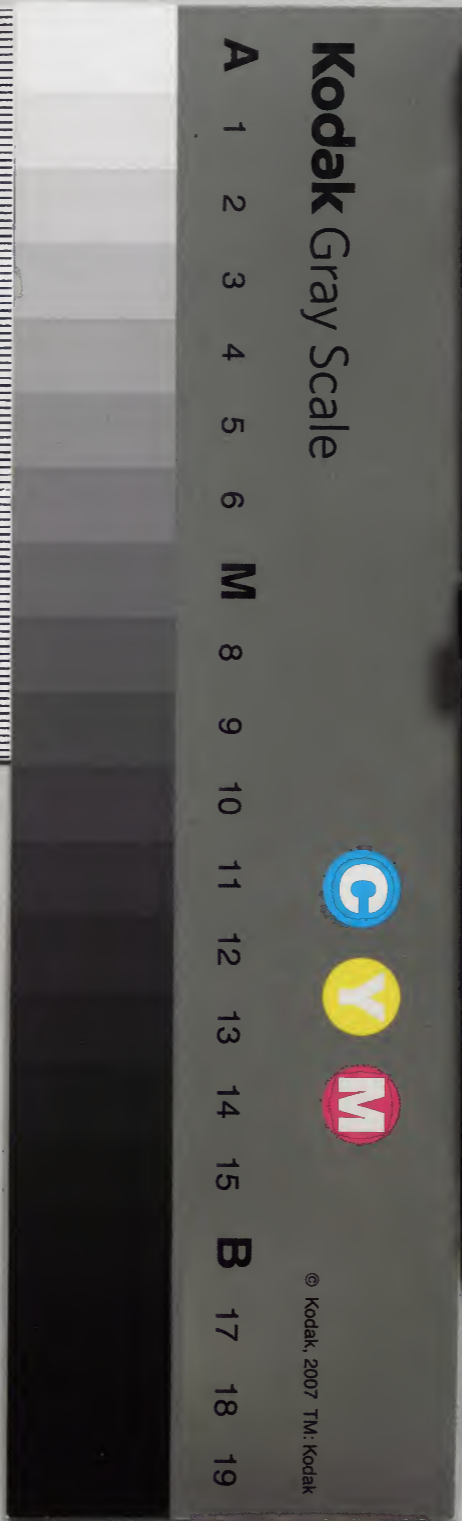
三之九

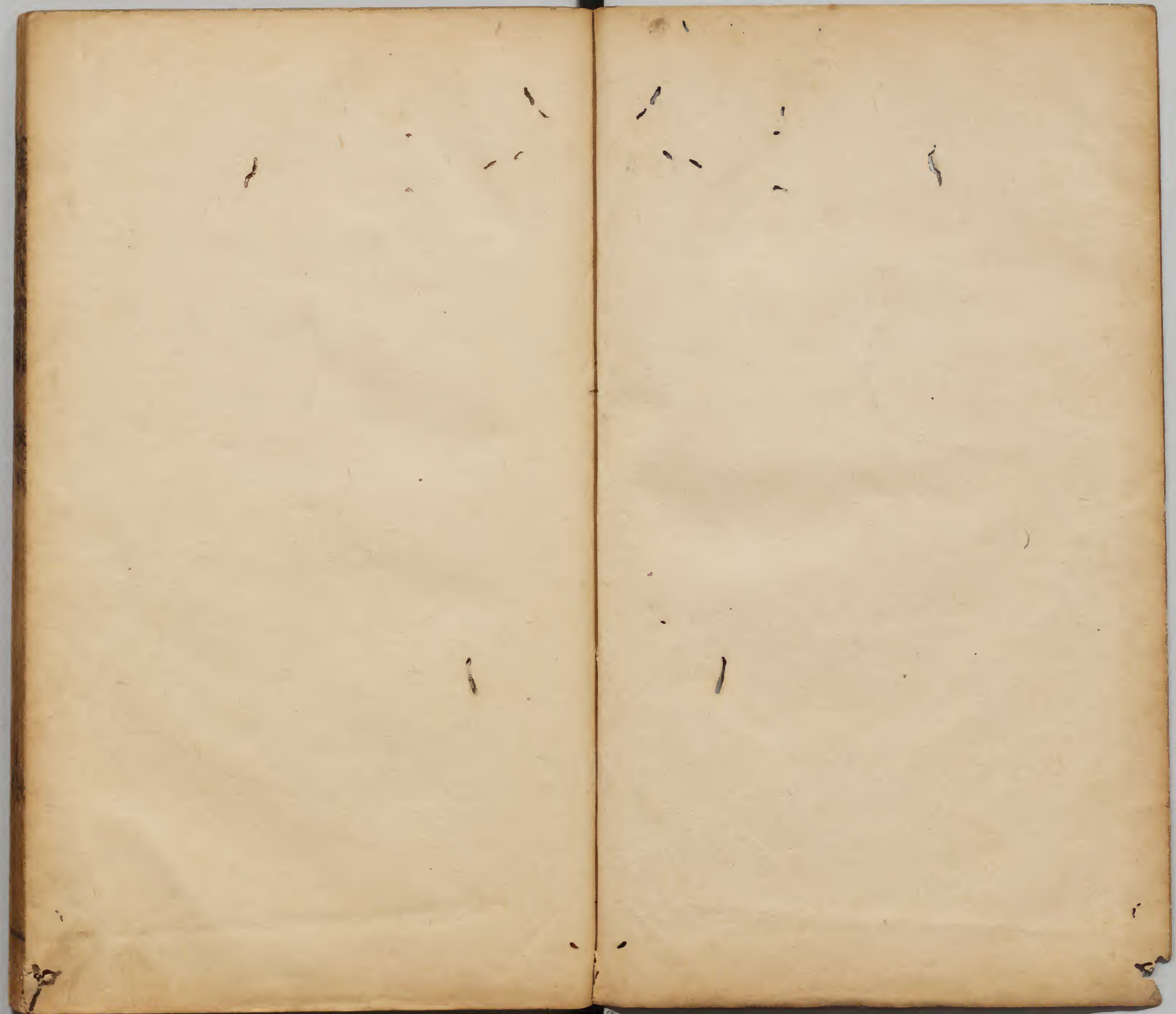


					漢書門
			九二一		
			七		
			八		
冊	架	函	號	類	

庫文閣内			
五	九		漢
九	二		容
八	一		
架	冊	號	類

内閣文庫		
番號	漢	9212
冊數	8	(2)
函號	295	21





皇明諭紀彙編卷之三

太僕寺寺丞蒲中郭良翰詮訂

諭法下

漢草文庫



神	賢	商	胡	肇	慮
皇	玄	周	夷	德	密
帝	太	桀	長	欽	類
王	高	紂	遠	翼	譽
公	世	魏	堅	齊	克
侯	堯	戴	耆	容	伐
君	舜	丁	尊	慧	匡
聖	湯	祁	考	知	典

皇明諭紀彙編

綏享錫怙秉就布比
圉使紹頊聲白原莫
平愛愿素易夸虛惑
繆戾刺縱抗躁肆爽
荒煬幽厲醜攜糠捍
闇墨專替

以上不常用字九十二

民無能名曰神

周不名一善通考云善不可名

壹民無為曰神

安仁立政曰神

獨斷

靖民則法曰皇

周靖安也獨斷作皇

德象天地曰帝

周同於天帝

仁義所往曰王

周民往歸之所蘇作歸

立志及衆曰公

周志無私也

執應八方曰侯

周所執行八方應之

賞慶刑威曰君

周能行四者

從之成群曰君

周民從之

平正不阿曰君

通考

揚善賦簡曰聖

周所稱得人所善得實所賦得簡
考云衆善播揚所賦得簡

敬賓厚禮曰聖

敬祀享禮曰聖

行義合道曰賢

明德有誠曰賢

玄 有其文無其義

太 有其文無其義

高 有其文無其義

世 有其文無其義

翼善傳聖曰堯

獨斷

仁聖盛明曰舜

獨斷

除殘去虐曰湯

周一作除虐去殘

昭功寧民曰商

周明有功者通考云有安民之功

周至也

周

殘人多壘曰桀

獨斷史記注作賊人多殺

殘義損善曰紂

獨斷

克威捷行曰魏

周有威而敏行

克威惠禮曰魏

周雖威不逆禮通考云威而順理惠
一作順

愛民好治曰戴

周好民治

典禮不愆曰戴

周無過不愆左作無愆一作倦

述義不克曰丁

周不能成義會編克作弟古本說文丁當作叮

治典不殺曰祁

周秉常不衰左疏作經典不易曰祁

治典不敷曰祁

獨斷一曰震

彌年壽考曰胡

周久也

保民耆艾曰胡

周六十曰耆七十曰艾通考釋云能壽也獨斷作明明當為胡之訛

胡大也

周

克殺秉政曰夷

周秉政不任賢通考云傷民不任賢殺一作教政一作正

安心好靜曰夷

周不爽政通考云不妄動左夷伯疏作安人一作安民

教誨不倦曰長

周以道教之

疏遠繼位曰遠

史記作紹見後

彰義揜過曰堅

周明義以蓋前過通考云彰人善掩人過堅固人也

堅長也

周

耆疆也

周

尊修也

周

考成也

周

肇始也

周

執義揚善曰德

周稱人之善通考云守已義揚人善獨斷作懷

綏柔士民曰德

周安民以居安士以事

諫爭不威曰德

周不以威拒諫

綏士柔民曰德

通考

諫慮不威曰德

通考

忠和純淑曰德

漢書注

威儀悉備曰欽

周威則可畏儀則可象

剛克為伐曰翼

周伐功也

思慮深遠曰翼

周小心翼翼

愛民好治曰翼

按史記作戴疑翼即戴字之訛

執心克莊曰齊

周能自嚴

資輔就共曰齊

周資輔佐而共成

輕輜恭就曰齊

蘇

寬裕溫柔曰容

蘇

柔質愛諫曰慧

周以虛受人通考作質柔按古慧與惠通愛當作受

官人應實曰知

周能官人通考云以實求賢實一作寔

博聞多能曰慮

見憲字下注

追補前過曰密

按史記作剛蘇作定

施勤無私曰類

周無私唯義所有一作惠通考作勤政無私

狀古述今日譽

周立言之稱述一作述

愛民在刑曰克

周通之以政齊之以法通考云愛民而齊之以法在一作任克一作尅

剛克為伐

貞心大度曰匡

周心正而用察少

典常也

周

綏安也

周

享祀也

周

錫與也

周

恬恃也

周

秉順也

周

就會也

周

布施也

周

擇善而從曰比

周比方善而從之通考云親比于善

威德剛武曰圉

周禦亂患通考云能禦禍亂

治民克盡曰使

周克盡無恩惠通考云嚴督無恩

疏遠繼位曰紹

周非其弟過得之通考云非次得之一作遠

甄心動懼曰頃

周甄精

敏以敬慎曰頃 周疾於所敬慎

不生其國曰聲 周生於外家

外內貞復曰白 周正而復始終一通考內外皆正終而復始

思慮不爽曰原 按史記作厚

德正應和曰莫 周正其德應其和通考云德音清淨

治而無青曰平 周無災罪也

執事有制曰平 周不任意通考云稱物以施不任已意

布網治紀曰平 周施之政事通考云法度皆理綱一作剛

惠無內德為平 周

嗇於賜與曰愛 周言貪恡

弱無立志曰愿 蘇

達禮蔽樂曰素 蘇

達禮不達樂曰素 蘇

好更改舊曰易 周變故改常改一作故

華言無實曰夸 周恢誕

凉德薄禮曰虛 蘇

華言無實曰虛 蘇

滿志多窮曰惑 周自足者必不惑通考云滿以招損其心不明

名與實爽曰繆

周言名美而實傷左作穆漢書注作謬

名實過爽曰繆

立穆切獨斷

不悔前過曰戾

周知而不改通考云乖戾反常

知過不改曰戾

左

悞恨遂過曰戾

周去諫曰悞反是曰恨通考云不受人言不改已非恨一作悞

不思忘愛曰刺

周忘其愛已者忘一作妄

暴戾無親曰刺

漢書注

敗亂百度曰縱

蘇

忘德敗禮曰縱

蘇

逆天虐民曰抗

周背尊大而逆之

好變動民曰躁

周數移徙通考云不能安靜

肆放也

周

爽傷也

周

凶年無穀曰荒

周不務耕稼

外內從亂曰荒

周家不治官不治通考云家不正國不理從作縱

好樂怠政曰荒

周淫於聲樂怠於政事

昏亂紀度曰荒

晉秦秀以諡賈充

好內遠禮曰煬

周朋淫於家不奉禮通考云淫不守正遠一作遠

皇明詒範彙編

卷三

七

去禮遠衆曰煬周不率禮不親民衆一作正

好內怠政曰煬會編

逆天虐民曰煬按史記作抗

壅遏不通曰幽周弱損不凌通考云暗也

蚤孤鋪位曰幽周鋪位卽位而卒鋪通考作隕

動察亂常曰幽周易神之班史作動靜通考作動察

殺戮無辜曰厲周左氏疏作戮殺不辜

暴慢無親曰厲左疏厲媯獨斷作暴虐無親

怙威肆行曰醜周肆意行威秦秀元端議威作亂

怠政外交曰攜獨斷會編

喪國心恤曰報通鑑

凶年無穀曰糠會編云糠虐

思慮深遠曰捍會編

闇古諡法不載隋文帝以諡斛斯徵

貪而敗官曰墨古無釋義宋張環以諡錢惟演晉范

好功自是曰專唐張星以諡宋慶禮

言行相違曰替梁以諡蕭曄

按周公諡法春秋諡法廣諡及沈約賀琛扈蒙

鄭樵諸書所載諡尚不止此然多有文無義且近世所不用故不備錄

國朝諡例

帝用十七字

后十三字 皇妃或六字或四字或二字

親王一字

東宮 郡王及文武大臣若保母與 王妃之以節

死者皆二字

帝后字多而易犯 宗藩派衍而易複諸臣名行難

于合符此其大較也

皇明諡紀彙編卷之三終

皇明諡紀彙編卷之四

太僕寺寺丞蒲中郭良翰詮訂

尊諡一

帝后

德祖玄皇帝

高皇帝四世祖

玄皇后

懿祖恒皇帝

高皇帝三世祖

恒皇后

熙祖裕皇帝

高皇帝祖

裕皇后

仁祖淳皇帝

高皇帝父葬

英陵

淳皇后

太祖高皇帝

洪武葬

孝陵

永樂元年六月十一日上

尊諡曰

聖神文武欽明啟運俊德成功統天大孝高皇帝
廟號

太祖嘉靖十七年十一月初一日加上

尊諡曰

開天行道肇紀立極大聖至神仁文義武俊德成功
高皇帝

孝慈高皇后

永樂元年上

尊諡曰

孝慈昭憲至仁文德承天順聖高皇后嘉靖十七年
十一月初一日加上

尊諡曰

孝慈貞化哲順仁徽成天育聖至德高皇后

成祖文皇帝

永樂葬

長陵

永樂二十二年九月初十日上

尊諡曰

體天弘道高明廣運聖武神功純仁至孝文皇帝

廟號

太宗嘉靖十七年九月十一日加上

尊諡曰

啓天弘道高明肇運聖武神功純仁至孝文皇帝

廟號

成祖

仁孝文皇后

永樂二十二年九月初十日上

尊諡曰

仁孝慈懿誠明莊獻配天齊聖文皇后

仁宗昭皇帝

洪熙葬

獻陵

洪熙元年七月初二日上

尊諡曰

敬天體道純誠至德弘文欽武章聖達孝昭皇帝
廟號

仁宗

誠孝昭皇后

洪熙元年 宣宗即位七月初八日上

尊號曰

皇太后宣德十年 英宗即位二月初九日加上

尊號曰

太皇太后正統七年十一月初四日上

尊諡曰

誠孝恭肅明德弘仁順天啓聖昭皇后

宣宗章皇帝

宣德葬

景陵

宣德十年正月二十五日上

尊諡曰

憲天崇道英明神聖欽文昭武寬仁純孝章皇帝

廟號

宣宗

恭讓章皇后

宣德三年以多疾無子土表請間居別宮葬金山不祔廟

正統八年諡靜慈仙師天順七年閏七月十七日加上

尊諡曰

恭讓誠順康穆靜慈章皇后

孝恭章皇后

英宗生母祔廟

宣德十年 英宗即位上

尊號曰

皇太后正統十四年 景皇帝即位十二月初四日

加上

尊號曰

上聖皇太后天順二年正月十二日加上

尊號曰

聖烈慈壽皇太后六年十月初七日上

尊諡曰

孝恭懿憲慈仁莊烈齊天配聖章皇后

英宗睿皇帝

正統天順葬

裕陵

天順八年二月十二日上

尊諡曰

法天立道仁明誠敬昭文憲武至德廣孝膺皇帝
廟號

英宗

孝莊膺皇后

天順八年 憲宗即位三月初一日上

尊號曰

慈懿皇太后成化四年七月十九日上

尊諡曰

孝莊獻穆弘惠顯仁恭天欽聖膺皇后

孝肅皇后

憲宗生母

天順八年 憲宗即位二月初一日上

尊號曰

皇太后成化二十三年四月十七日加上

尊號曰

聖慈仁壽皇太后是年九月 孝宗即位十月初九

日上

尊號曰

聖慈仁壽太皇太后弘治十七年四月初六日上

尊諡曰

孝肅貞順康懿光烈輔天成聖皇后

景皇帝

景泰

成化十一年二月十四日上

尊諡曰

恭仁康定景皇帝

景皇后

正德二年十一月上

尊諡曰

貞惠安和景皇后

憲宗純皇帝

成化葬

茂陵

成化二十三年九月十九日上

尊諡曰

繼天凝道誠明仁敬崇文肅武宏德聖孝純皇帝

廟號

憲宗

孝貞純皇后

成化二十三年 孝宗即位十月初九日上

尊號曰

皇太后弘治十八年 武宗即位八月初二日加尊
太皇太后正德五年加上

尊號曰

慈聖康壽太皇太后十三年三月初三日上

尊諡曰

孝貞莊懿恭靖仁慈欽天輔聖純皇后

孝穆皇后

孝宗生母

成化十一年七月二十一日諡曰

孝恪莊僖淑妃二十三年 孝宗即位十一月二

十六日加上

尊諡曰

孝穆慈慧恭恪莊僖崇天承聖皇后

孝惠皇后

睿宗生母

嘉靖元年三月十一日上

尊號曰

壽安皇太后二年正月二十日上

尊諡曰

孝惠康肅溫仁懿順協天祐聖皇后

孝宗敬皇帝

弘治葬

恭陵

弘治十八年六月初一日上

尊諡曰

建天明道誠純中正聖文神武至仁大德敬皇帝

廟號

孝宗

孝康敬皇后

弘治十八年 武宗即位八月初二日上

尊號曰

皇太后正德五年十二月十二日加上

尊號曰

慈壽皇太后嘉靖元年三月初十日加上

尊號曰

昭聖慈壽皇太后三年四月十五日加上

尊號曰

昭聖康惠慈壽皇太后十五年閏十二月初三日加

上

尊號曰

昭聖恭安康惠慈壽皇太后二十年八月十九日上

尊諡曰

孝康靖肅莊慈哲懿翊天贊聖敬皇后

睿宗獻皇帝

肅皇帝父葬

顯陵

嘉靖元年三月二十一日上

尊諡曰

興獻帝二年七月二十一日加上

尊諡曰

恭穆獻皇帝七年六月初十日加上

尊諡曰

恭睿淵仁寬穆純聖獻皇帝十七年九月十一日加

上

尊諡曰

知天守道洪德淵仁寬穆純聖恭儉敬文獻皇帝

廟號

睿宗

慈孝獻皇后

肅皇帝母

嘉靖元年三月二十一日上

尊號曰

興國太后三年四月十六日加上

尊號曰

童聖皇太后七年七月十二日加上

尊號曰

童聖慈仁皇太后十五年閏十二月初七日加上

尊號曰

童聖慈仁康靜貞壽皇太后十七年十二月二十七

日上

尊諡曰

慈孝貞順仁敬誠一安天誕聖獻皇后

武宗毅皇帝

正德葬

康陵

正德十六年五月初八日上

尊諡曰

承天達道英肅睿哲昭德顯功宏文思孝毅皇帝

廟號

武宗

孝靜毅皇后

嘉靖元年正月初十日上

尊號曰

莊肅皇后十四年三月初九日上

尊諡曰

孝靜莊惠安肅溫誠順天偕聖毅皇后

世宗肅皇帝

嘉靖葬

永陵

隆慶元年正月二十日上

尊諡曰

欽天履道英毅聖神宣文廣武洪仁大孝肅皇帝

廟號

世宗

孝潔肅皇后

嘉靖七年十二月初三日諡曰

悼靈皇后十五年九月二十九日改諡曰

孝潔皇后隆慶元年正月二十九日加上

尊諡曰

孝潔恭懿慈睿安莊相天翊聖肅皇后

孝烈皇后

嘉靖二十六年 月 日諡

孝烈皇后隆慶元年正月二十九日加上

尊諡曰

孝烈端慎敏惠恭誠祗天衛聖皇后

孝恪皇后

莊皇帝生母

隆慶元年正月初八日初八日加上

尊諡曰

孝恪淵純慈懿恭順贊天開聖皇后

穆宗莊皇帝

隆慶葬

昭陵

隆慶六年六月二十七日上

尊諡曰

契天隆道淵懿寬仁顯文光武純德弘孝莊皇帝

廟號

穆宗

孝懿莊皇后

隆慶元年正月二十九日諡曰

孝懿皇后六年七月初二日加上

尊諡曰

孝懿貞惠順哲恭仁儷天襄聖莊皇后

孝安皇后

隆慶六年七月二十六日上

尊號曰

仁聖皇太后萬曆六年三月初六日加上

尊號曰

仁聖懿安皇太后十年九月初十日加上

尊號曰

仁聖懿安康靜皇太后二十四年八月初八日上

尊諡曰

孝安貞懿恭純溫惠佐天弘聖皇后

孝定皇后

隆慶六年七月二十七日上

尊號曰

慈聖皇太后萬曆六年三月初七日加上

尊號曰

慈聖宣文皇太后十年九月十一日加上

尊號曰

慈聖宣文明肅皇太后二十九年十月二十九日加

上

尊號曰

慈聖宣文明肅貞壽端獻皇太后三十四年二月十

一日加上

尊號曰

慈聖宣文明肅貞壽端獻恭熹皇太后四十二年二

月二十八日上

尊諡曰

孝定貞純欽仁端肅弼天祚聖皇后

今上生母

附錄

孝康皇帝

建文君父

初諡

懿文皇太子洪武三十一年建文君即位加上

尊諡曰

興宗孝康皇帝

孝康皇后

建文君母

初諡

懿敬妃洪武三十一年加上

皇明諡號彙編 卷四

尊諡曰

孝康皇后

祖宗帝后諡號累字既多固無避例然將來議擬亦

以不重複為佳稱天稱聖稱功德字易避不復

著著其累字成文者以便考

帝諡

后諡

仁文義武

洪武

孝慈貞化哲順仁徽

聖武純仁

永樂

仁孝慈懿誠明莊獻

純誠

洪熙

誠孝恭肅

英明寬仁

宣德

孝恭懿憲慈仁莊烈

恭讓誠順康穆靜慈

仁明誠敬 天順

孝莊獻穆弘惠顯仁

孝肅貞順康懿光烈

恭仁康定 景泰

貞惠安和

誠明仁敬 成化

孝貞莊懿恭靖仁慈

孝穆慈慧恭恪莊僖

孝惠康肅溫仁懿順

誠純中正 弘治

孝康靖肅莊慈哲懿

寬穆恭儉敬文 獻皇帝

慈孝貞順仁敬誠一

英肅睿哲 正德

孝靜莊惠安肅溫誠

英毅 嘉靖

孝潔恭懿慈睿安莊

孝烈端順敏惠恭誠

孝恪淵純慈懿恭順

淵懿寬仁 隆慶

孝懿貞惠順哲恭仁

孝安貞懿恭純溫惠

孝定貞純欽仁端肅

徽號

聖烈慈壽

慈懿

聖慈仁壽

慈聖康壽

壽安

昭聖恭安康惠慈壽

章聖慈仁康靜貞壽

莊肅

仁聖懿安康靜

慈聖宣文明肅貞壽端獻恭熹

類總

恭儉 恭肅 恭讓 恭靖 恭恪 恭懿

恭淑 恭誠 恭順 恭仁 恭純 恭安

慈懿 慈慧 慈孝 慈睿 慈仁

仁文 仁明 仁敬 仁徽 仁慈

純仁 純誠 純聖

溫仁 溫誠 溫惠

安肅 安莊 安和

端順 端獻

寬仁 寬穆

淵懿 淵純

宣文

莊獻 莊烈 莊懿 莊僖 莊慈 莊惠

康穆 康懿 康肅 康定 康靜

光烈

英明 英肅 英毅

貞順 貞惠 貞懿

明肅

誠敬 誠明 誠純 誠一 誠孝 誠順

敏惠

義武

敬文

靖肅

靜慈

睿哲

懿憲 懿順 懿安

獻穆

順哲

哲順 哲懿

以上諸字皆宜尋繹以不重為佳乃其尤者則列后專稱也今特標出母重

孝慈 仁孝 誠孝 孝恭 孝讓 孝莊

孝肅 孝貞 孝穆 孝惠 孝康 慈孝

孝靜 孝潔 孝烈 孝恪 孝懿 孝安

孝定

皇明諡紀彙編卷之四終

皇明諡紀彙編卷之五

太僕寺寺丞蒲中郭良翰諡訂

尊諡二

皇妃諡六字

恭肅端順榮靖

憲廟皇貴妃萬氏 嘉靖

端和恭順溫僖

世廟皇貴妃王氏 嘉靖

榮安惠順端僖

世廟皇貴妃閻氏 嘉靖

莊順安榮貞靜

世廟皇貴妃沈氏 萬曆

恭順榮莊端靜

追封皇貴妃李氏 萬曆

溫肅端靜純懿

皇貴妃王氏 萬曆四十年

東宮生母

皇明諡紀彙編卷之五終

皇明諡紀彙編卷之六

太僕寺寺丞蕭中郭良翰諡訂

尊諡三

皇妃諡四字

恭和榮順

文廟賢妃王氏 永樂

恭順榮穆

文廟麗妃陳氏 永樂

恭莊端惠

英廟德妃魏氏 成化

恭和安靖

英廟順妃樊氏 成化

恭恪莊僖

憲廟淑妃紀氏 成化

恭淑安僖

世廟追封榮妃楊氏

端靜恭惠

世廟淑妃楊氏 未樂

端靜安和

英廟惠妃王氏 成化

莊靜安榮

高廟惠妃崔氏 未樂

英廟淑妃高氏 正德

莊僖端肅

英廟安妃楊氏 成化

昭肅靖惠

文廟賢妃王氏 未樂

昭惠恭懿

文廟順妃王氏 永樂

昭肅靖端

英廟賢妃王氏 成化

忠敬昭順

文廟賢妃喻氏 永樂

惠穆昭敬

文廟順妃錢氏 永樂

康靖莊和

文廟惠妃崔氏 永樂

康惠莊肅

文廟麗妃韓氏 永樂

康穆懿恭

文廟惠妃吳氏 永樂

貞順懿恭

英廟敬妃劉氏 天順

靖莊安穆

英廟宸妃萬氏 成化

安和榮靖

英廟麗妃劉氏 正德

端惠安榮

世廟靖妃盧氏 嘉靖

皇明詔紀彙編卷之六終

皇明詔紀彙編卷之七

太僕寺寺丞蒲中郭良翰諡訂

尊諡四

皇妃諡二字

忠敬

文廟昭順賢妃喻氏 永樂

昭順

文廟賢妃喻氏 永樂初諡

憲廟麗妃章氏 弘治

穆廟英妃 氏 萬曆

昭獻

文廟貴妃王氏 永樂

昭懿

文廟貴妃張氏

昭靜

英廟恭妃劉氏 弘治

昭靖

世廟徽妃王氏 萬曆

穆廟敬妃 氏 萬曆

昭榮

穆廟恭妃 氏 萬曆

純靖

宣廟賢妃趙氏 宣德

恭懿

文廟惠妃趙氏 景泰

憲廟敬妃王氏 正德

恭安

英廟和妃宮氏 成化

恭惠

憲廟和妃梁氏 嘉靖

穆廟莊妃劉氏 萬曆

恭獻

文廟賢妃權氏 永樂

恭肅

仁廟貴妃郭氏 洪熙

恭順

宣廟克妃李氏 宣德末

恭定

宣廟麗妃袁氏 宣德末

恭靖

仁廟克妃黃氏 洪熙

景皇帝賢妃李氏 景泰

英廟莊妃趙氏 正德

恭靜

穆廟和妃趙氏 萬曆

恭僖

仁廟順妃譚氏 洪熙

英廟成妃張氏 弘治

世廟麗妃王氏 嘉靖

恭榮

文廟美人王氏 永樂

莊懿

憲廟德妃張氏 弘治

莊靖

憲廟順妃王氏 弘治

今上德妃許氏 萬曆

莊惠

文廟美人王氏 永樂

莊靜

宣廟淑妃焦氏

莊僖

穆廟榮妃 氏 萬曆

莊順

宣廟敬妃曹氏 宣德

貞靜

仁廟追封順妃張氏 永樂末

仁廟敬妃張氏 景泰

貞靖

宣廟恭妃諸氏 宣德末

貞惠

仁廟淑妃王氏 洪熙

宣廟順妃徐氏 宣德末

穆廟賢妃姜氏 萬曆

貞順

宣廟惠妃吳氏 宣德

成穆

高廟貴妃孫氏 洪武

康懿

文廟順妃李氏 永樂末

康順

憲廟端妃潘氏 嘉靖

溫靜

睿廟淑妃王氏 嘉靖

今上順妃常氏 萬曆

安順

文廟惠妃龍氏 永樂末

惠安

仁廟麗妃王氏 洪熙

惠穆

文廟順妃郭氏 永樂

惠和

英廟麗妃陳氏 弘治

景惠

文廟美人盧氏 永樂

榮靖

英廟貞妃王氏 弘治

榮惠

憲廟恭妃楊氏 嘉靖

榮安

世廟貞妃馬氏 嘉靖

榮思

宣廟賢妃吳氏 天順

榮淑

世廟康妃杜氏 嘉靖

榮昭

世廟德妃張氏 隆慶

榮悼

穆廟安妃 氏 萬曆

懷榮

世廟追封賢妃鄭氏 嘉靖

肅僖

宣廟成妃何氏 正統

靖僖

憲廟榮妃唐氏 嘉靖

靖順

憲廟惠妃郭氏 弘治

和惠

憲廟靜妃岳氏 嘉靖

端靖

憲廟貴妃何氏 宣德

端和

英廟懿妃黃氏 弘治

端僖

憲廟安妃姚氏 弘治

端惠

世廟永妃徐氏 萬曆

端莊

英廟昭妃武氏 成化

端順

憲廟賢妃栢氏 嘉靖

穆廟淑妃秦氏 萬曆

端榮

憲廟昭妃王氏 成化

僖恪

吳廟克妃 氏 弘治

悼僖

仁廟追封惠妃李氏 永樂末

悼隱

世廟恭妃文氏 嘉靖

皇明諡紀彙編卷之七終

皇明諡紀彙編卷之八

太僕寺寺丞甫中郭良翰詮訂

尊諡五

東宮

懿文

皇太子標 洪武

懷獻

皇太子見濟 景泰

悼恭

皇明諡紀彙編 卷八

皇太子祐極 成化

哀冲

皇太子載基 嘉靖

莊敬

皇太子載壑 嘉靖

憲懷

皇太子翊鉞 隆慶

東宮妃

恭靜端懿温惠

萬曆皇太子妃郭氏

皇明諡紀彙編卷之八終

皇明諡紀彙編 卷八

皇明諡紀彙編卷之九

太僕寺寺丞蒲中郭良翰詮訂

尊諡六

公主

悼簡

德安公主

永樂末年

貞懿

永嘉大長公主

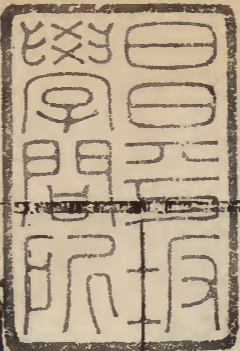
嘉靖

按公主故無賜諡惟

仁廟以第四女蚤夭而最鍾愛特諡悼簡

世宗朝太師翊國公郭勛承恩請追諡高祖母永嘉

大長公主特諡貞懿



皇明諡紀彙編卷之九終

