

何處可仄字句叶四岸平可花汀仄可草共依依更韻七字句叶二雨微叶二

鷓鴣相逐飛平可字句叶五○天涯離恨江聲咽啼猿

切此意向誰說艤蘭橈獨無慘魂銷小鑪香欲焦

第十體

○後段亦與第三體同

唐孫光憲

風仄可點叶四波斂叶二團仄可荷閃閃叶四珠仄可傾露

蘭舟上平可何處吳仄可娃越平可豔

藕花紅照臉叶五○大堤狂殺襄陽客煙波

隔渺渺湖光白身已歸心不歸斜暉遠汀鷓鴣飛

第十一體

○後段亦與第三體同

唐溫庭筠

湖上開望四字句叶六雨蕭蕭韻三字句叶六煙仄可浦花橋路遙叶六

謝娘翠蛾平可仄可愁仄可不平可銷叶七終朝叶二夢平可

迷仄可晚潮叶五○蕩子天涯歸棹遠春已晚鶯語空

腸斷若耶溪溪水西柳堤不聞郎馬嘶

第十二體

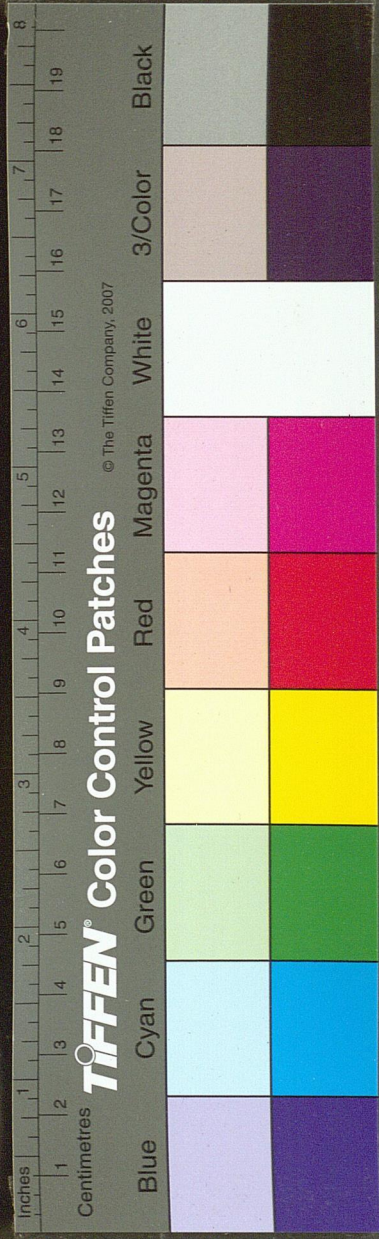
唐李珣

去去韻二字句叶二何處叶二字句叶二迢仄可迢仄可巴仄可楚叶四山仄可水相

連四字句叶四朝仄可雲暮平可雨叶四依仄可舊平可十二峯前更韻

猿聲到平可客船叶五○愁仄可腸豈平可異丁香

結更韻七字句叶七因離別叶三字句叶三故平可國音書絕叶五字句叶五想平可佳



可人花 仄可下對 平可明 仄可月 更韻十 字句 恨應同 字句

孤鸞 長調 早梅 ○ 雙調

宋朱敦儒

天 仄可然標格 韻四 字句 是 平可小 平可萼堆紅 五字 句 芳 仄可姿凝

白 字句 淡 平可 嶴新粧 四 字句 淺 平可 點壽陽宮額 字句 陳

可君 仄可想 平可留厚 平可意 六 字句 倩 平可年 仄可年與傳消息

叶七 昨 平可 日前 仄可 村雪 平可 裏 六 字句 有 平可 一枝先拆 五 叶

句 念 平可 故 平可 以何 仄可 處水 平可 雲隔 字句 縱 平可 驛 平可

使相逢難 仄可 寄 平可 春色 字句 試 平可 問丹青手 五 字句 是

可怎 平可 生描 仄可 得 字句 曉 平可 來 平可 番雨 平可 過 六 字句

更 平可 那 仄可 堪數聲羌笛 字句 歸 仄可 去和 平可 羹未晚 六 字句

句 勸 平可 行 仄可 人休摘 字句

南浦 長調 旅况 ○ 雙調

宋魯逸仲

風 仄可悲畫 平可 角 四 字句 聽 平可 單 仄可 于 仄可 弄落譙門 八 韻

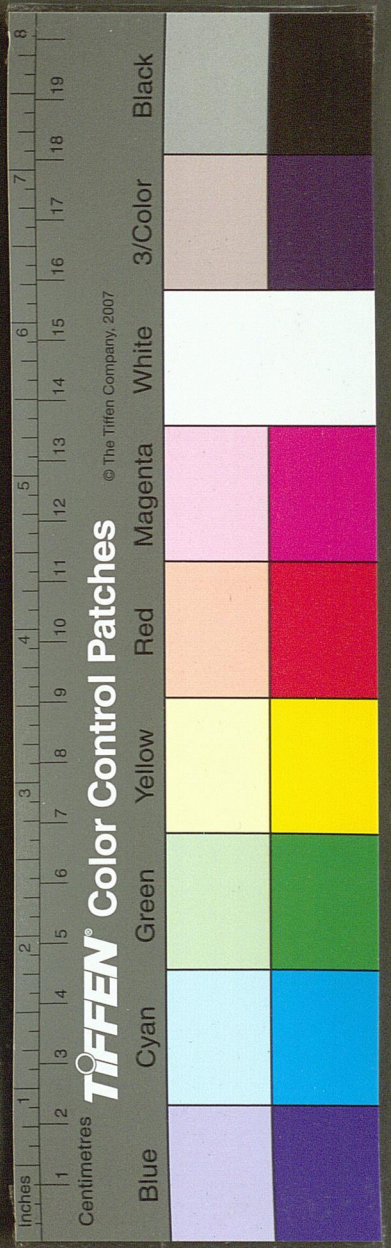
句 投 仄可 宿駸 仄可 駸征騎 六 字句 飛 仄可 雪滿孤村 字句 酒

可市漸 平可 閑燈火 六 字句 正 平可 敲 仄可 窗亂 平可 葉舞紛紛

叶八 送 平可 數 平可 聲驚 仄可 雁下 平可 離煙 仄可 水 九 字句 嘹 仄可

喉度寒雲 字句 好 平可 在半 平可 隴溪月 六 字句 到 平可 如

可今無 仄可 處不銷魂 字句 故 平可 國梅 仄可 花歸夢 六 字句



愁可損綠羅裙字句為可問暗平香閑豔也七字相

思萬平點付啼痕字句筭平翠屏應可是兩平眉

餘仄恨倚黃昏字句

春霽

春晴 ○ 雙調

宋胡浩然

遲可日和融乍平雨歇七字凍仄郊嫩平草凝碧六韻

紫平燕雙飛四字海平棠相襯四字粧仄點上平氣

林春仄色叶六黯平然望平極四字困平人天仄氣

渾無力字句又平聽平得園苑字句數平聲鶯仄

轉柳平陰直叶七當平此平暗平想故平國繁華

儼平然仄遊仄人依仄舊平南陌叶八院深沈

梨仄花亂平落四字那仄堪如仄練點平衣白

酒平量頓平寬洪量窄字句算平此平情景四字

除仄非仄帶平酒狂歡恣平歌沈仄醉十有平

誰知可得叶四

秋霽

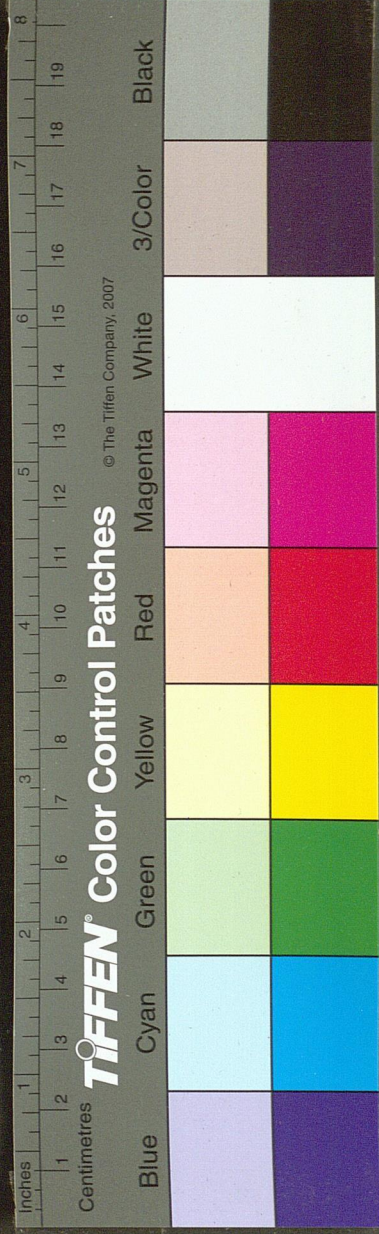
秋晴 ○ 雙調 ○ 長調

陳後主

虹影侵堦乍雨歇長空萬里凝碧孤鶩高飛落霞相

暎遠狀水鄉秋色黯然望極動人無限愁如織又聽

得雲外數聲新雁正嘹唳○當此暗想畫閣輕拋杳



然殊無些一個消息漏聲稀銀屏冷落那堪殘月照窗
白衣帶頓寬猶阻隔算此情苦除非宋玉風流共懷
傷感有誰知得

西河

金陵懷古○
雙調○長調

宋周邦彥

惟麗地韻三南可朝盛平事誰記字六句山可圍

故國遶清江七字髻平髮對平起字四句怒平可濤寂

猶倒倚莫可愁久艇平可子平曾繫字六句空可岸樹

遺舊跡四字鬱平可蒼蒼霧平可沈半平壘字七句夜平可

深月可過女墻來七字傷平可心凍平可畔淮水字六句○

酒可旗戲平可鼓甚平可處平可市七字想平可依平可稀狂平可

謝鄰里字七句燕平可子平可知何世字六句入平可尋常巷

可陌人可家相對字九句如平可說興亡斜陽平可裏字七句

薄倖

春晴○雙調
長調

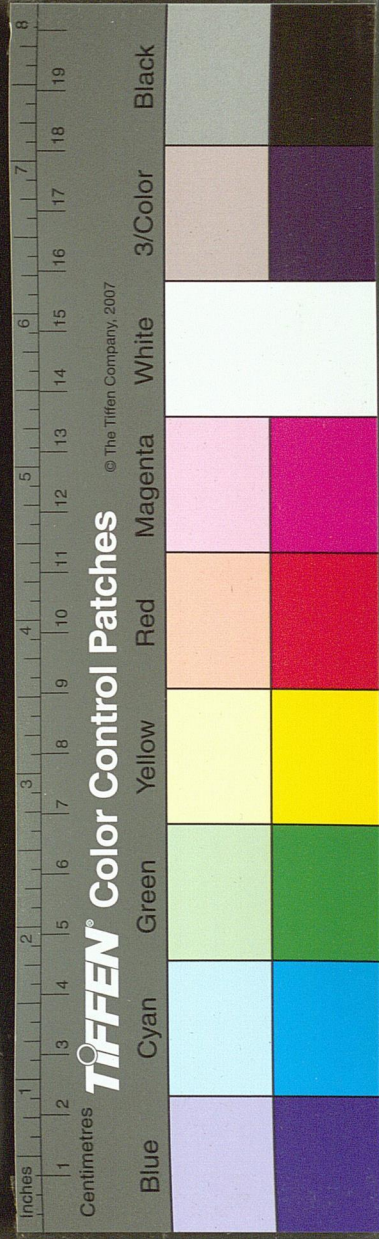
宋賀鑄

淡可糴多可態韻四更平可的頻平可回盼平可睽叶

字便平可認平可得琴心五字洗平可與縮合歡雙帶

叶八句記平可畫平可堂風平可月逢迎七字輕平可顰淺平可笑

嬌無奈字七句向平可睡平可鴨爐平可邊翔平可鴛屏平可裏字九



句 羞 仄可 把香 仄可 羅偷解 字句 〇自 平可 過了收燈後 字六

句 都 仄可 不見路 平可 情挑 仄可 菜 字句 幾 平可 回憑 仄可 雙

仄可 燕 仄可 寧深意 九字 往 平可 來翻 仄可 恨重簾礙 字句 雙

平可 約 平可 何 仄可 時再 平可 正春 仄可 濃酒 平可 煖 九字 人 仄可 閑晝

稍日 平可 在 字句 懈睡 平可 起 四句 猶 仄可 有花 仄可

白苧 冬景〇雙調 長調 宋柳 永

繡簾垂 三字 畫 平可 堂 仄可 悄 平可 寒風浙瀝 字句 遙 仄可 天

萬 平可 里 四句 黯 平可 淡同 仄可 雲暮 平可 羃 字句 漸 平可 紛 仄可

紛 仄可 六 平可 花零 仄可 亂散 平可 空碧 字句 姑 仄可 射宴瑤池

五字 把 平可 碎 平可 玉零 仄可 珠拋擲 字句 林 仄可 巒 仄可 望 平可

中 四句 高 仄可 下瓊 仄可 瑤一 平可 色 字句 嚴 仄可 子陵 仄可 釣

平可 臺 五句 歸 仄可 路迷蹤跡 字句 〇 追惜 字句 燕 仄可 然

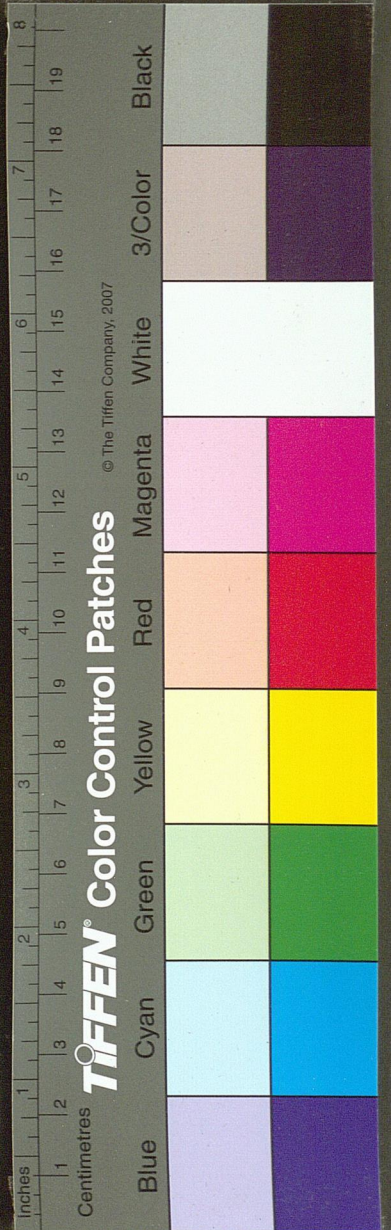
畫 平可 角 四句 寶 平可 簫珊瑚 四句 是 平可 時丞 仄可 相 四句 宜

虛 仄可 作銀 仄可 城換 平可 得 字句 當此 平可 際 三字 偏 仄可 宜

仄可 訪袁安宅 字句 醺 仄可 醉 平可 了 四句 任 平可 他釵 仄可 宜

舞 平可 困 平可 玉 平可 虛傾 仄可 側 字句 又 平可 是東君暗 平可 遣花

神 人字 洗 仄可 報 平可 南國 字句 昨 平可 夜江梅 四句 漏 平可



泄春消息 叶五

大酺 春雨 ○ 雙調

對宿煙收 四字 春禽靜 三字 飛雨時 可 鳴高 可

屋巖六 句 墻頭青玉旒 五字 洗鉛霜都 可 盡 五

嫩梢相觸 叶四 潤通琴絲 四字 寒侵枕

障 四字 蟲網吹 可 粘簾竹 叶六 郵亭無人

處 五字 聽簷聲不 可 斷 五字 困眠初熟 叶

奈 可 愁極頓驚 五字 夢輕難 可 記 四字 自

憐幽獨 叶四 行 可 人歸意速 叶五 最 可 先 可 念

流潦妨車轂 叶八 怎奈向 可 蘭成憔悴 七字

衛玠清羸 四字 等閑時易 可 傷心目 叶七 未

怪平陽客 五字 雙淚落笛 可 中哀曲 叶七 况 可

蕭索清蕪國 六字 紅糝鋪地 四字 門外

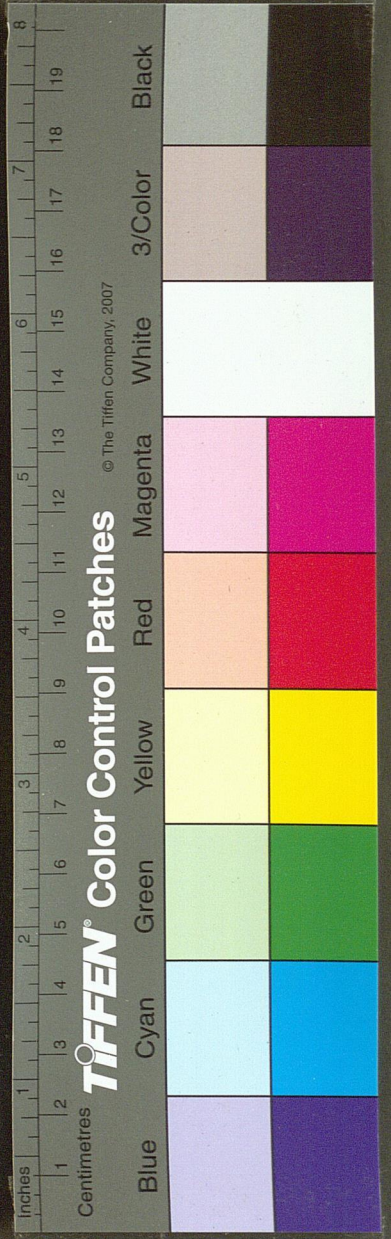
荆桃如菽 叶六 夜遊誰共 可 秉燭 叶六

多麗 春景 ○ 雙調

想 可 人生 可 美景 可 辰堪惜 韻九 向 可 其 可

間賞 可 心樂 可 事 七字 古來難 可 是并 可 得 叶六

况 可 康城鳳 可 臺沁苑 可 泛晴 可 波淺 可



照金碧

字句 叶七

露

平可 洗華桐

句 四字

煙

仄可 霏絲

句 四字

綠

平可 陰搖

仄可 曳

句 四字

蕩

平可 春一

平可 色

字句 叶四 畫堂迴

句 玉

平可 簪瓊

仄可 佩

句 四字

高

仄可 會盡

平可 詞客

字句 叶五 清

歡

仄可 久

句 三字

重

仄可 燃絳

平可 蠟

句 四字

別

句 有

平可 翻

仄可 若

仄可 鷺

仄可 鴻體

平可 態

句 七字

暮

雨

平可 標格

字句 叶六

逞

平可 朱

仄可 昏

平可 緩

平可 歌妖麗

平可 聽流

仄可 鶯亂

平可 花

仄可 隔

字句 叶七

慢

平可 舞縈回

句 四字

仄可 鬟低

句 四字

腰

仄可 肢纖細

平可 困

平可 無力

字句 叶七

忍分散

三字 彩

平可 雲歸

仄可 後

句 四字

何

仄可 處更

平可 尋覓

字句 叶五 休

仄可 辭醉

句 三字

明

仄可 月好

平可 花

句 四字

莫

平可 謾

字句 叶四

平可 輕

仄可 擲

戚氏

長調 秋夜 〇三疊

宋柳 永

晚秋天

字句 韻三

一

平可 雲

平可 微

仄可 雨灑庭軒

字句 叶七

檻

蕭疎

句 四字

井

平可 桐零

仄可 亂惹殘煙

字句 叶七

淒

仄可 然

江

仄可 關

句 五字

飛

仄可 雲黯

平可 淡夕陽

間

字句 叶七 當

平可 玉悲感

句 六字

向

平可 此

平可 臨

仄可 水與登山

字句 叶七

遠

道

平可 迢遞

字句 可平四

行

仄可 人淒楚

句 四字

倦

平可 聽隴

潺湲

字句 叶六

正

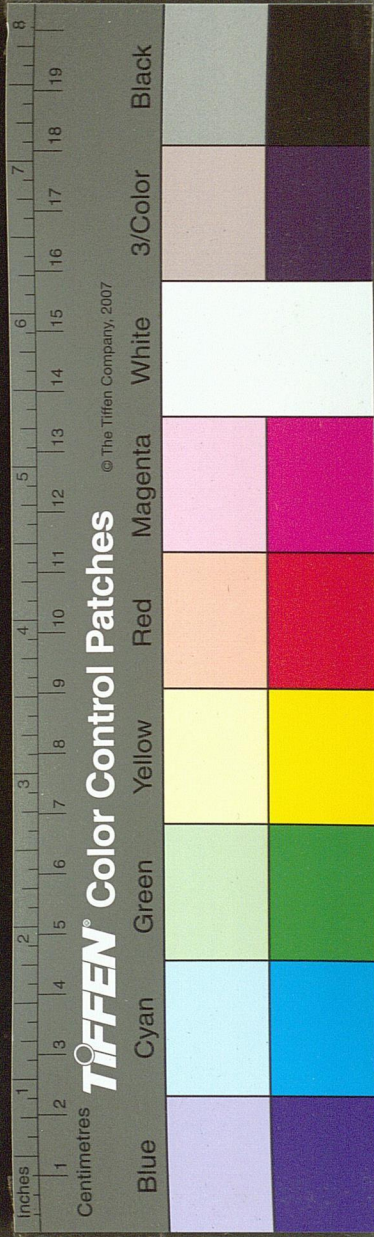
平可 蟬

仄可 鳴敗

平可 葉

句 五字

啜



草句四字 相仄可 應聲喧字句四 ○孤仄可 館平可 度日如年六叶

字句風仄可 露平可 漸平可 變句四字 悄平可 悄至更闌字句五 長仄可

天靜句三字 絳平可 河清淺句四字 皓平可 月嬋娟句四字 思平可

綿仄可 綿夜平可 永句五字 對平可 景那堪字句四 屈平可 指暗平可

想從前字句六 未平可 名未平可 祿句四字 綺平可 陌紅樓句四字

往平可 往平可 經仄可 歲遷延字句六 ○帝平可 里平可 風光仄可 好

句五字 當仄可 年少平可 日句四字 暮平可 宴朝歡字句四 况平可 有

狂仄可 朋怪平可 侶句六字 遇平可 當仄可 歌對平可 酒竟留連入叶

字句別平可 來迅平可 景如梭句六字 舊平可 遊似平可 夢句四字 煙

仄可 水程何限句五字 念平可 名平可 利樵仄可 悴長縈絆句八字

追仄可 往平可 事空反可 慘愁顏字句七 漏平可 箭移稍平可 覺輕

寒字句七 聽平可 鳴反可 咽畫平可 角數聲殘字句八 對平可 閑窗

仄可 畔句四字 停仄可 針向平可 曉句四字 抱平可 影無眠字句四

三字題上

訴衷情

凡四體有單調 雙調 ○並小令

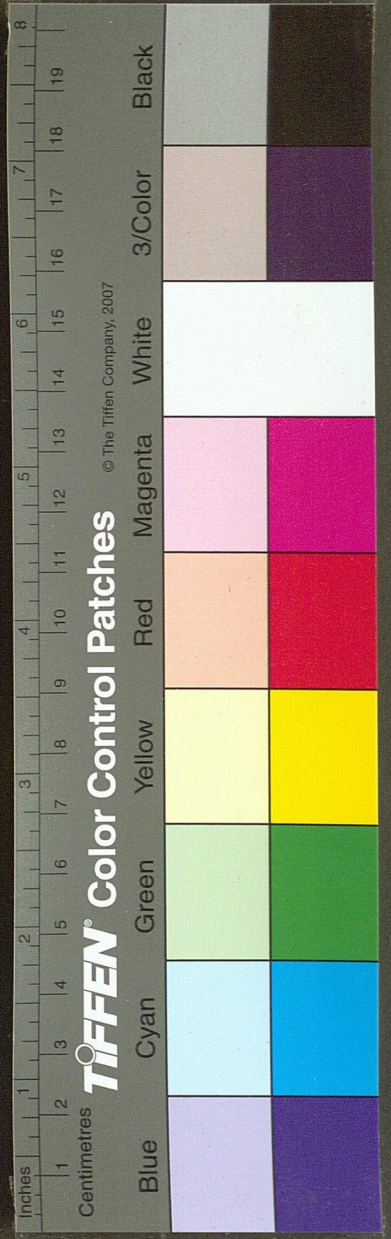
第一體

單調

唐韋莊

碧平可 沼紅芳煙雨靜句七字 倚蘭橈字句三 垂仄可 玉平可 珮

句三字 交仄可 帶裏纖腰字句五 鴛仄可 夢隔星橋字句五 迢迢



羅香暗銷

字句 叶五

墜花翹

字句 叶三

第二體

單調 ○ 與第一體同 惟第六句作三字七句作六字八句作五字

唐顧 夔

永夜拋人何處去 絕來音香閣掩眉 斂月將沈爭忍 不相尋 怨孤衾換我心 為你心始知相憶深

第三體

雙調

唐毛文錫

桃花流

水漾縱橫

韻七 春

晝彩霞明

字句 叶五 劉

郎去

阮郎行

可 悵恨難平

字句 叶五 ○ 愁

可 區

坐對雲屏

算歸程

何 時攜

可 手洞邊迎

訴衷情

叶三 字句

第四體

雙調 ○ 前段與第三體同 惟第三四句合六字

宋僧仲殊

湧金門外小瀛洲 寒食更風流 紅船滿湖歌吹 花外

有高樓 ○ 晴日暖

三字 句

淡煙浮

叶三 字句

恣嬉遊

可 千粉黛

四字 句

十二闌干

四字 句

一片雲頭

定西番

雙調 小令

唐孫光憲

帝子枕

前秋夜

六字 句

霜幄冷

三字 句

正三更

叶三 字句

何處戍

可 樓寒笛

六字 句

夢殘聞

可 一聲

叶五 字句

遙想漢

平 關萬

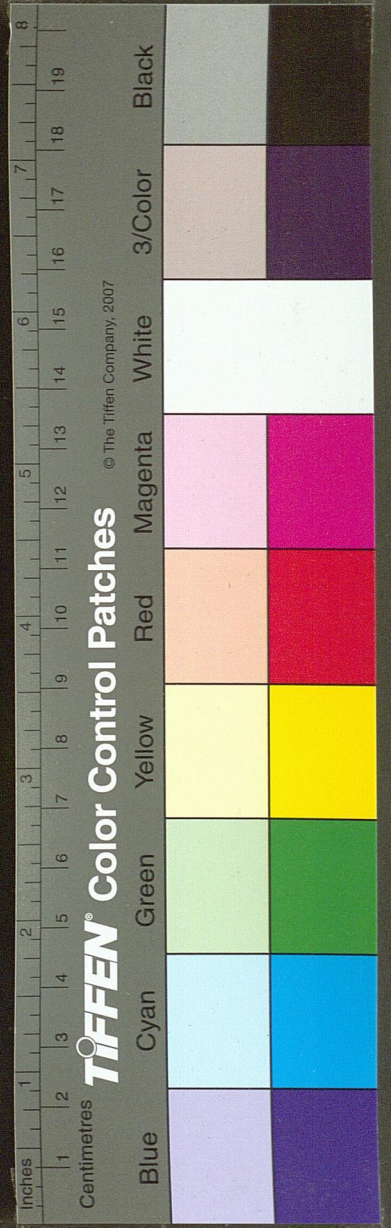
可 里

六字 句

蕭條

詩餘

三



句字

烏夜啼

山行約范先生不至
雙調○小令

宋辛棄疾

山可

頭醉倒山公

韻六

月明中

叶三

記

平可

得昨宵

四字

歸

路笑兒童

叶五

○溪欲轉

三字

山已斷

三字

句

兩三松

叶三

一段可

平可

憐

四字

風

可

月欠詩翁

叶五

句字

薄命女

一名長命女
單調○小令

石晉和凝

天可

欲

平可

曉

韻三

宮

可

漏穿花聲繚繞

叶七

窻

可

星光少

叶五

冷

平可

霞

可

寒侵帳額

六字

殘

可

月光沈

樹杪

叶六

夢

平可

斷錦

可

幃空悄悄

叶七

強

平可

起愁眉

小

叶五

感恩多

凡二體並雙
調○小令

第一體

唐牛嶠

兩條紅粉淚

韻五

多

可

少香闈意

叶五

強攀桃李枝

更韻五

斂愁眉

叶三

○陌

平可

上鶯

可

啼蝶

平可

舞

六字

柳花飛

叶三

柳花飛

複出

願得郎心

四字

憶家還早

歸

叶五

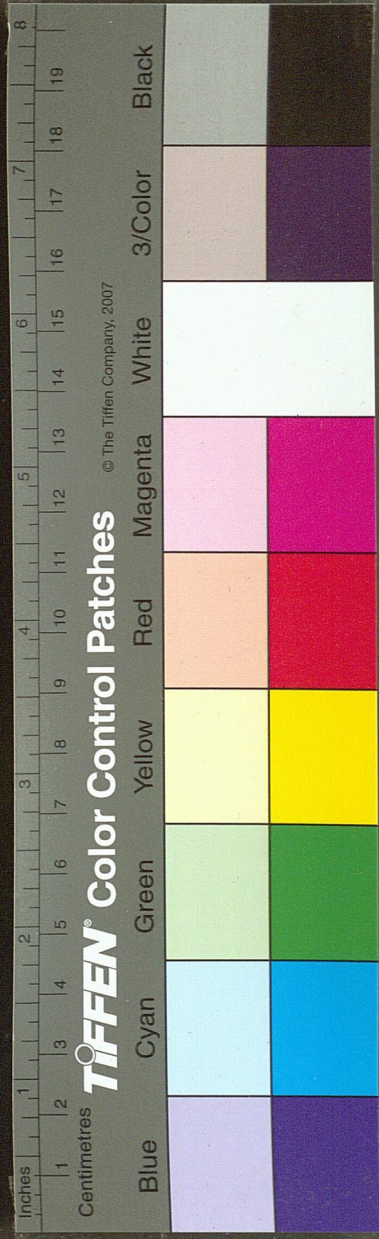
第二體

前段與第一體同○後段亦與第一體同惟首句作七字

蕭餘譜

詩餘三

三



唐牛嶠

自從南浦別愁見丁香結
近來情轉深憶鴛衾○幾
度將書託煙雁泪盈襟
泪盈襟禮月求天願君知我

心

詩餘譜卷二十二上

詩餘譜卷二十二中

古歛程明善纂輯

三字題中

玉蝴蝶

凡三體
並雙調

唐溫庭筠

第一體小令

秋

仄可

風淒

仄可

切傷離

韻六
字句

行

仄可

客

平可

未

平可

歸

仄可

時

仄可

塞

平可

外草

平可

洗衰

字句

江南雁到遲

字句

搖

平可

落使人悲

字句

芙蓉

平可

蓉

平可

蓉

凋嫩臉

字句

楊

平可

柳墮新眉

字句

搖

平可

落使人悲

字句

芙蓉

平可

蓉

平可

蓉

平可

蓉

斷腸誰得知

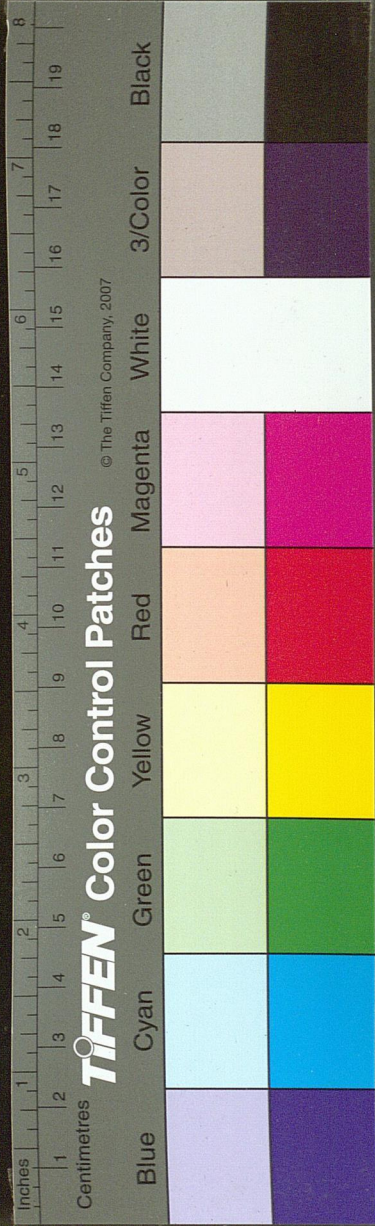
字句

知

字句

第二體

小令○前段與第一體同○後段亦與第一體同惟首句作六字



國家圖書館 NATIONAL CENTRAL LIBRARY, TAIWAN, R.O.C.

唐孫光憲

春欲盡景仍長滿園花正黃粉翅兩悠颺翩翩過短
墻○鮮颺暖牽遊伴飛去立殘芳無語對蕭娘舞衫
沈麝香

第三體

春遊
長調

宋柳永

漸可覺凍
仄可邨明媚
句六字
夜可來膏
仄可雨一
平可洗塵

埃韻入滿
平可日殘
平可桃深
仄可杏
句六字
露平可染煙裁
四字

字銀
仄可塘靜魚
仄可鱗簾
平可展
句七字
煙岫平可翠龜
仄可甲

屏開
字七聲
上殷晴雷
字三句
雲仄可中鼓
平可吹
句四字
遊仄可

徧蓬萊
句四字
徘徊
字二句
隼平可灝前後
句四字
三仄可
下平可

珠履
句四字
十平可
二金釵
字四句
雅平可俗熙熙
句四字
下平可

車成
仄可宴盡春臺
字七句
好雍容凍
仄可仙奴
平可女
句七字

堪仄可笑
平可傲北
平可海樽壘
字七句
且追陪
字三句
鳳平可池

歸去
句四字
那仄可
更重來
字四句

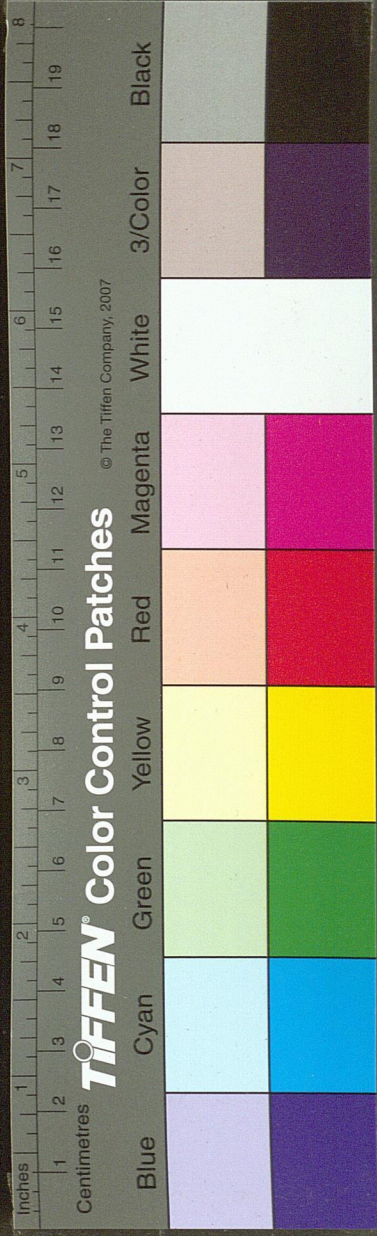
春光好
凡二體並雙
調○小令

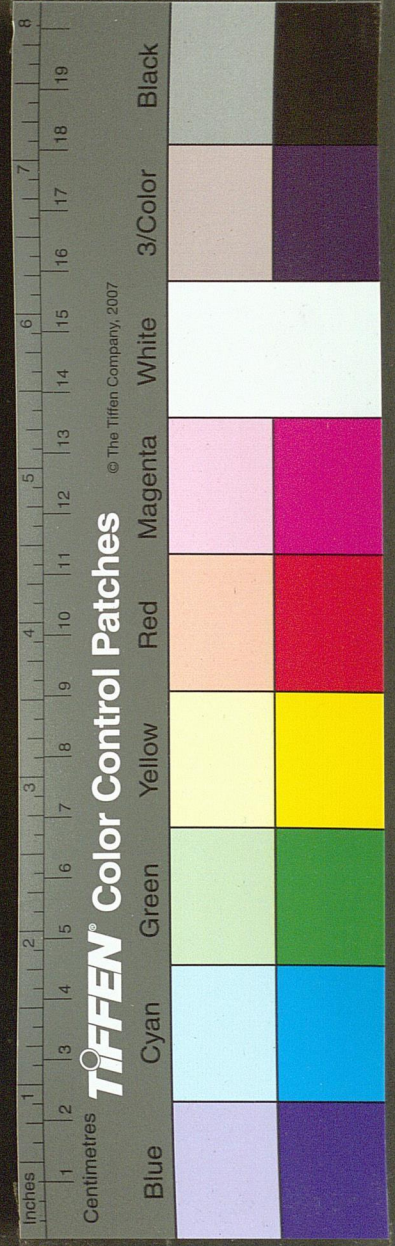
第一體

石晉和凝

紗窻
仄可暖
句三字
畫屏閑
字韻三句
顰雲鬢
字三句
睡平可起
四

可肢無力
句六字
半春閒
字三句
玉平可指剪
平可裁羅
仄可





勝六字句 金可仄 盤點可平 綴酥可仄 山叶六字句 窺可仄 舞深可仄

無限事七字句 小眉彎叶三字句

第二體前段與第一體同惟第四句作七字○後段亦與第一體同

石晉和凝

蘋葉軟杏花明畫船輕雙浴鴛鴦出淶汀棹歌聲○
春水無風無浪春天半雨半晴紅粉相隨南浦晚幾

含情

點絳脣詠草○雙調小令

宋林逋

金可仄 谷年年四字句 亂可平 生春可仄 樹誰為主韻七字句 餘可仄

花落可平 處叶四字句 滿可平 地和煙雨叶五字句 ○又可平 是離可仄

歌四字句 一可平 闕長亭暮叶五字句 王孫去叶三字句 萋可仄 萋無可仄

數叶四字句 南可仄 北東西路叶五字句

又春

宋何籀

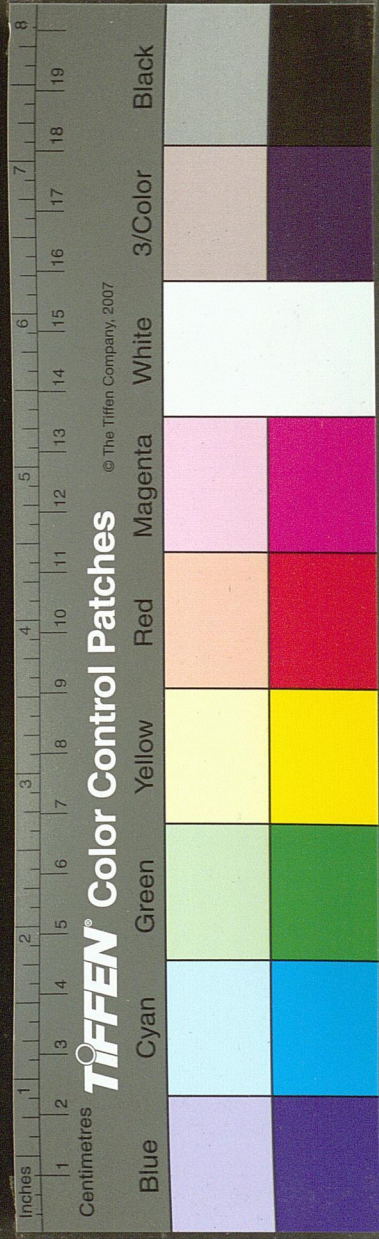
鶯踏花翻亂紅堆徑無人掃杜鵑來了梅子枝頭小
○撥盡琵琶總是相思調知音少暗傷懷抱門掩青

春老

紗窻恨凡二體並雙調

第一體

唐毛文錫



嘯劍詩卷四

新可春燕子還來至韻七一雙飛更韻三壘平巢泥

可濕時時墜叶七浣人衣叶三○後平園裏三字看

百可花發四字香可風可拂平繡平戶金扉叶七月

平照紗窗四字恨依依叶三

第二體前段與第一體同○後段亦與第一體同惟第四句作五字

唐毛文錫

雙雙蝶翅塗鉛粉啞花心綺窗繡戶飛來穩畫堂陰

○一二月愛隨飄絮伴落花來拂衣襟更剪輕羅片

傅黃金

戀情深雙調

唐毛文錫

滴可滴銅可壺寒漏咽韻七醉平紅樓月叶四宴可

餘香可殿會鴛衾更韻七蕩春心叶二○真可珠簾

可下曉光侵叶七鶯可語隔瓊林叶五寶平帳欲開

慵起六字戀情深叶三

歸國遙凡二體並雙

第一體

唐溫庭筠

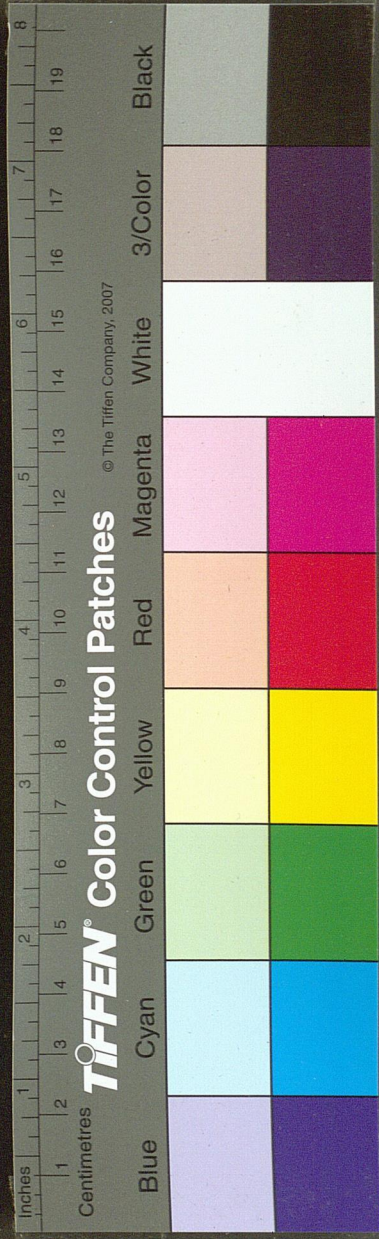
香玉韻二翠可鳳寶平釵垂累歎叶七鈿平筐可交

可勝平金粟叶六越平羅平春水淥叶五○畫平堂

蕭餘譜卷十四

詩餘二五

句



晴窗詩卷四

可照簾殘燭叶六夢平餘更漏促叶五謝平娘仄無

可限心曲叶六曉平屏山斷續叶五

第二體 前段與第一體同惟首句作三字○後段亦與第一體同

唐韋莊

春欲暮滿地落花紅帶雨惆悵玉籠鸚鵡單棲無伴

侶○南望去程何許問花花不語早晚得同歸去恨

無雙翠羽

柳含煙凡二體並雙調○小令

第一體 唐毛文錫

河仄橋柳三字占芳春韻三字映平水含煙拂路六字

幾迴攀仄折贈行人叶七暗傷神叶三○樂平府吹

為橫笛曲更韻七能仄使離腸斷續叶六不平如移

可植在金門再更韻三字近天恩叶三

第二體 後段與第一體同 唐毛文錫

隋仄堤柳三字汴河春三字夾平岸綠平陰仄汗可里

六字 龍仄舟鳳平舸木蘭香韻七錦帆張叶三○因

夢江南春景好一路流蘇羽葆笙歌未盡起橫流鎖

春愁

謁金門

雙調 〇二首 小令

唐韋莊

空相可意韻三無可計得可平傳消息叶六天可

上嫦可娥人不識叶七寄可書何處覓叶五〇春可

睡覺可來無可力叶六不可忍把可伊書可跡叶六

滿可院落可花春寂寂叶七斷可腸芳草碧叶五

春雨足染就一溪新綠柳外飛來雙羽玉弄晴相對

浴〇樓外翠簾高軸倚遍闌干幾曲雲淡水平煙樹

簇寸心千里目

又 春閨

南唐馮延巳

風昨起吹皺一池春水閑引鴛鴦芳徑裏手按紅杏

藥〇鬪鴨闌干獨倚碧玉搔頭斜墜終日望君君不

至舉頭聞鵲喜

聖無憂雙調 小令

宋歐陽修

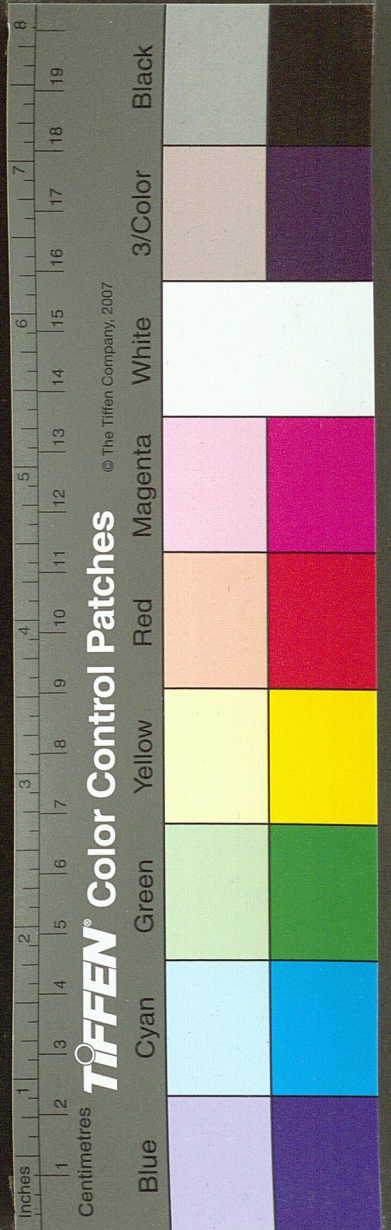
此可路風波險五字十可年一別須臾韻六人可生

聚可散長如此七字相可見且歡娛叶五〇好可酒

能可消光景六字春可風不可染鬢鬚叶六為可公

一可醉花前倒七字紅可袖莫來扶叶五

玉聯環雙調 〇小令 〇與 玉樹後庭花相近 宋張先



來可時露平浥衣香潤韻七綵垂可鬢叶四卷

平可簾還仄喜月相親七把酒與花相近叶六○

西可去陽仄關休問叶六未歌先仄恨叶四玉平

峯山可下水長流七流水盡情無盡叶六

喜遷鶯凡三體 並雙調

第一體 小令

唐薛昭蘊

金門晚三字玉京春韻二駿馬驟輕塵叶五樺平

煙深處白衫新叶七認得化龍身叶五○九陌喧平

三字 千門啓三字滿袖桂香風細六杏園平

歡仄宴曲江濱叶七自古占芳辰叶五

第二體 小令 ○ 前段 與第一體同

唐毛文錫

芳春景暖晴煙喬木見鶯遷傳枝隈葉語關關飛過

綺叢間○錦翼鮮三字金毳軟更韻三百轉千嬌相

喚叶六碧紗窻仄曉怕聞聲七驚破鴛鴦暖仄

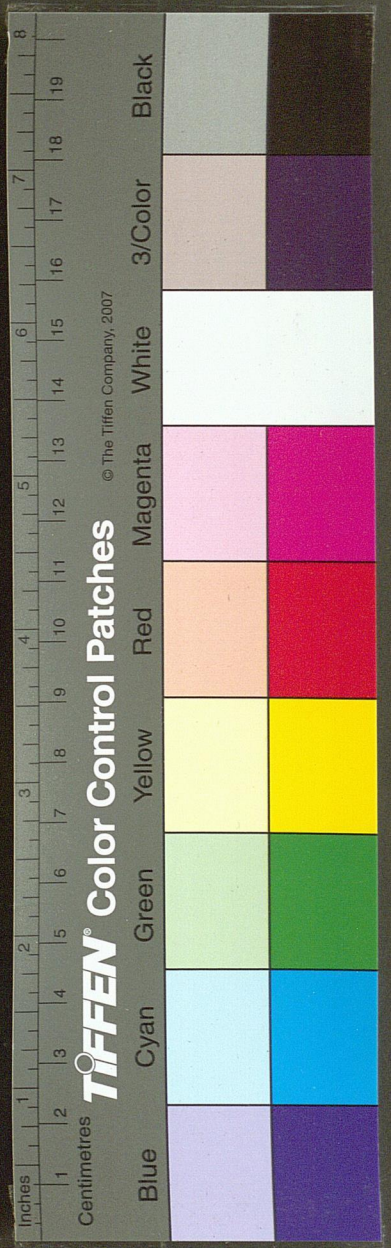
叶五 字句

第三體 端午 長調

撰人闕

梅可霖初仄歇韻四正平絳平色海平榴五爭仄

開可佳節叶四角平黍飽金四香仄蒲切平玉四



是平可處玳平可筵羅列叶六關平可巧盡平可輸年少六字

玉平可腕綵平可絲雙結叶六艤平可綵舫三字見龐仄可舟

兩平可雨五字波仄可心齊發叶四○奇絕叶二難仄可畫

處激平可起浪平可花七字翻仄可作湖間雪叶五畫平可鼓

轟雷四字紅仄可旗掣平可電四字奪平可罷錦平可標方徹

叶六望平可冲仄可水沃日平可暮六字猶仄可自珠仄可簾高

揭叶六棹平可歸晚三字載平可荷仄可香十平可里五字一

平可鉤斷仄可月叶四眼兒媚一名秋波媚○春景○雙調○小令

宋王元澤

楊仄可柳絲絲弄輕仄可柔韻七煙仄可縷織成愁叶五海

平可棠未平可雨四字梨仄可花洗仄可雪四字一平可半春休

叶四字句 ○而今往事難重省歸夢遶秦樓相思只在丁

香枝上豆蔻稍頭

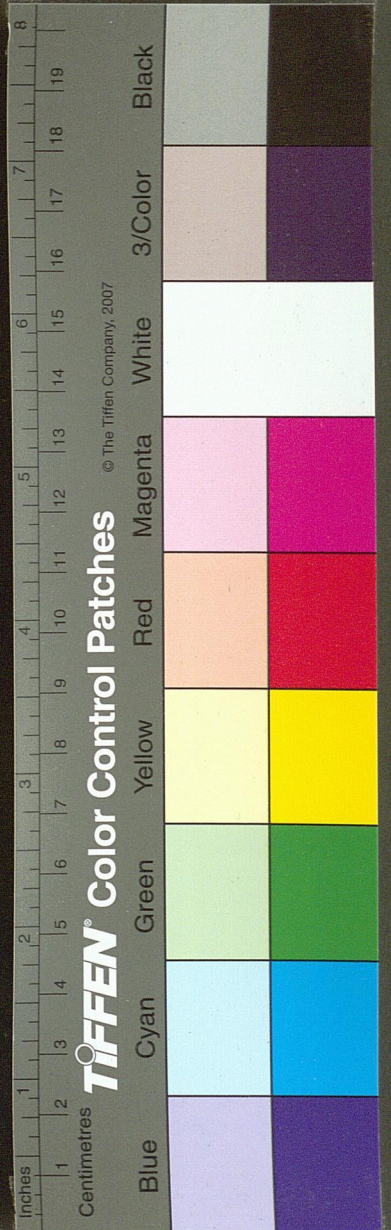
又春景

宋秦觀

樓上黃昏杏花寒斜月小欄干一雙燕子兩行歸雁

畫角聲殘○綺窻人在東風裏無語對春閒也應似

舊盈盈秋水淡淡春山



朝中措 雙調 ○小令

宋歐陽修

平仄可 山欄 仄可 檻倚晴空 韻七 字句 山 仄可 色有無 叶五 字句 手

平可 種堂 仄可 前楊 仄可 柳 六字 句 別 平可 來幾 平可 度春風 叶六 字句

○文 仄可 璋太 平可 守 四字 句 揮 仄可 毫萬 平可 字 四字 句 一 平可 飲

仄可 千鍾 叶四 字句 行 仄可 樂直 平可 頌 仄可 少 六字 句 樽 仄可 前看 平可

取哀翁 叶六 字句

柳梢青 春景 ○凡二體用平仄 兩韻並雙調 ○小令

第一體

宋秦觀

平可 岸 平可 草平沙 韻四 字句 吳 仄可 汪故 平可 苑柳 平可 裊煙斜 叶八 字句

平可 雨 平可 後輕寒 四 字句 風 仄可 前香 仄可 軟 四 字句 春 仄可 在梨花

字句 叶四 ○行 仄可 一 平可 棹天涯 叶六 字句 酒 平可 醒 平可 處殘陽

亂鴉 叶七 字句 門 仄可 外鞦韆 四 字句 墻 仄可 頭紅 仄可 粉 四 字句 深

仄可 院誰家 叶四 字句

第二體

春暮 ○前後段並與第一體同惟改用仄韻

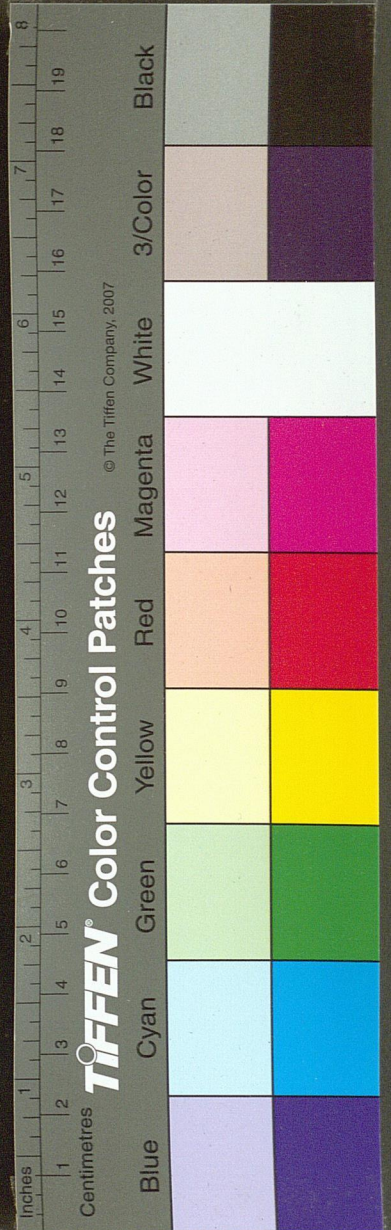
宋賀鑄

子規啼血可憐 又是春歸時節 滿院東風 海棠鋪繡

梨花飛雪 ○丁香露泣殘枝 悄未比愁腸寸結 自是

休文多情多感 不干風月

西江月 春夜 ○凡二體 並雙調 ○小令



第一體

後段同

宋蘇軾

照野瀾瀾淺浪橫空暖暖微霄

草障泥未解玉驄驕我欲醉眠芳

草叶轉上聲○可惜一溪明月莫教踏碎瓊瑤解鞍

欹枕綠楊橋杜宇數聲春曉

第二體

勸酒○前段與第一體同○後段亦與第一體同惟更前段韻

宋黃庭堅

斷送一生惟有破除萬事無過遠山橫黛蘸秋波不
飲傍人笑我○花病等閒瘦弱春愁沒處遮攔杯行
到手莫留殘不道月斜人散

燕歸梁

雙調小令

宋柳永

織錦裁篇寫意深字直千金

回披翫一愁吟腸成結三字淚盈襟

○幽歡已散前期遠無聊賴是而吟

心密憑歸燕寄芳音恐冷落舊時

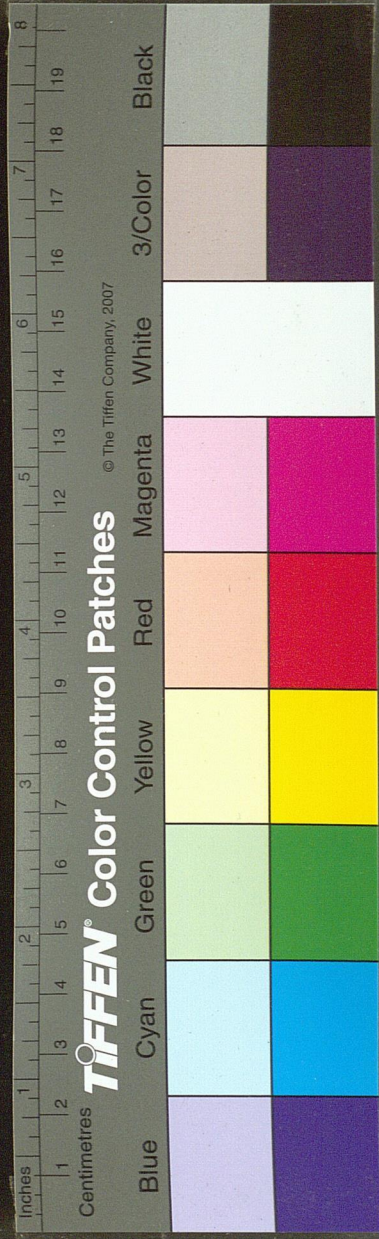
少年遊

凡四體並雙調○小令○後段同惟首句末用仄字不叶韻

第一體

曉行

宋林少瞻



霽霞散平可曉月猶明平可疎木掛殘星仄可

山逕仄可人稀仄可翠羅深處平可啼鳥仄可

兩三聲字句○霜華重逼雲裘冷心共馬啼輕十里

青山一溪流水都做許多情

又 詠井桃

宋張先

碎霞浮動曉朦朧春意興花通銀瓶素綆玉泉金甃
真色浸朝紅○花枝人面難常見青子小叢叢韶華
長在明年依舊相與笑春風

第二體

宋蘇軾

去年相送平可餘杭門外仄可飛雪似

楊花韻五今年春盡仄可楊花似雪

猶不見還家四字○對酒捲簾邀明

月七字風露透窻紗七字恰似嫦娥憐雙

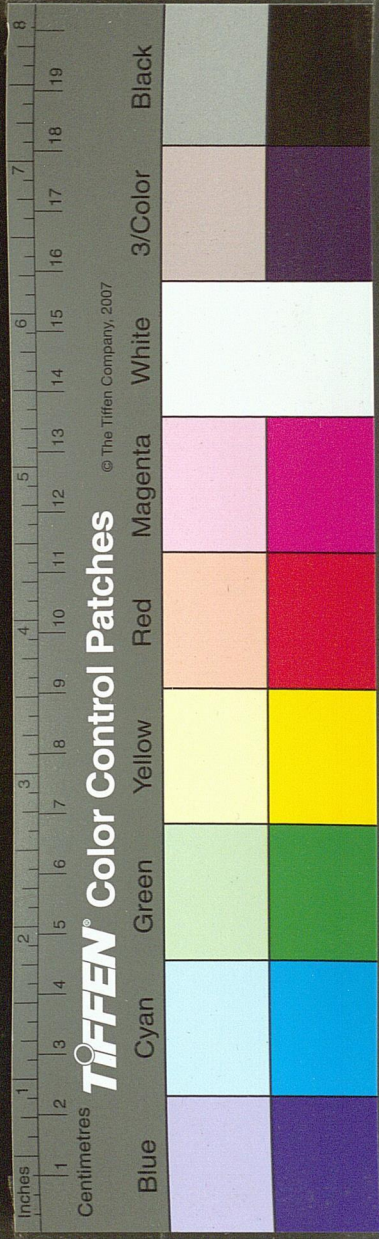
燕七字分明照畫梁斜七字

第三體 前段與第二體同 宋晏幾道

雕梁燕去裁詩寄遠庭院舊風流黃花醉了碧梧題

罷閒隊對高秋○繁雲破後四字分明素月四字

涼影掛金鉤叶五有人凝澹倚西樓叶七新



可
樣兩眉愁叶五
字句

第四體

前段與第二體同
後段同

宋晏幾道

綠句欄畔黃昏淡月攜手對殘紅紗窻影重朦朧春
睡繁杏小屏風○須愁別後天高海闊何處更相逢
幸有花前一杯芳酒歸計莫匆匆

應天長

凡六體並雙調
二首

第一體

小令

唐韋莊

綠

可平槐陰可仄裏黃鸝語韻七深可仄院無可仄人春晝午

屏

叶七香一炷可仄○碧天雲韻三無定處叶三寂可仄寞繡可平

夢

可平魂來去叶六夜可平綠可平窻風可仄雨叶六斷可平

腸

可仄君信可平否叶五
字句

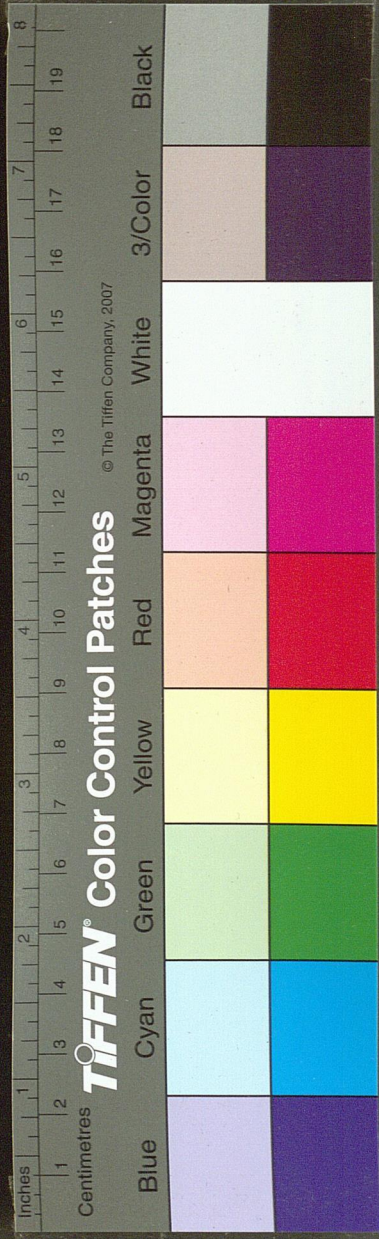
別來半歲音書絕一寸離腸千萬結難相見易相別
又是玉樓花似雪○暗相思無處說惆悵夜來煙月
想得此時情切淚沾紅袖腕

第二體

小令
前段與第一體同
惟第三句四句合作七字

唐毛文錫

平江波暖鴛鴦語兩兩釣船歸極浦蘆洲一夜風和



雨飛起淺沙翹雪鷺○漁仄可燈明遠渚字句叶五蘭仄可棹

吟仄可宵何處字句叶六羅仄可袂從仄可風輕舉字句叶六愁仄可殺

採蓮女字句叶五

第三體 小令○前段與第二體同○後段與第一體同

雙眉淡薄藏心事清夜背燈嬌又醉碧玉釵橫山枕

膩寶帳鴛鴦春睡美○別經時無限意虛道相思憔悴

莫信綵牋書裏賺人腸斷字

第四體 長調○後段同 宋葉夢得

松仄可陵仄可秋仄可已平可老五字正柳平可岸田家酒平可醅

初熟字韻九鱸仄可膾蓴羹四字萬平可里水平可天相續六

句字扁仄可舟凌浩渺五字寄一葉暮平可濤吞沃字句叶七清

翳笠三字西仄可塞山前四字自平可翻新曲字句叶四○來

往未應足便細雨斜風有誰拘束陶寫中年何待更

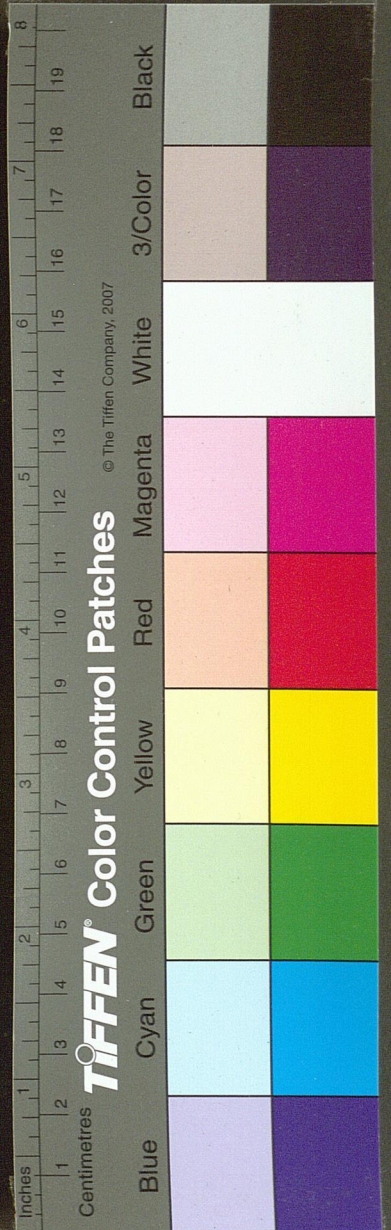
須絲竹鴟夷千古意算入手比來尤速最好是千點

雲峯半篙澄綠

第五體 闋情長調 朱康與之

管平可絃繡平可陌四字燈仄可火畫平可橋四字塵仄可香仄可

舊時仄可歸路字韻六腸仄可斷蕭娘四字舊平可日風簾映



平可朱可戶字句平可鶯能舞三字句仄可花可解平可語三字句念平可

後約頓成輕負字句平可緩平可雕轡獨平可自歸來七字句平可

仄可欄仄可情緒字句平可楚平可岫在平可何處字句平可香仄可夢

句悠悠四字句仄可花可月更平可無主字句仄可惆仄可悵後平可期四字句

句空可有鱗鴻寄平可純平可素字句平可枕平可前淚三字句平可

外雨字句平可翠平可幙平可冷夜平可涼虛度字句平可未平可應信

平可此平可度相思七字句平可寸平可腸平可干平可縷字句

第六體 前後段並與第五體同惟第四句皆作六字第五句皆作五字

宋周邦彥

條風布暖飛霧弄晴池塘遍滿春色正是夜堂無月

沈沈暗寒食梁間燕社前客似笑我閉門愁寂亂花

過隔院菲香滿地狼籍○長記那回時邂逅相逢郊

外駐油壁又見漢宮傳燭飛煙五侯宅青青草迷路

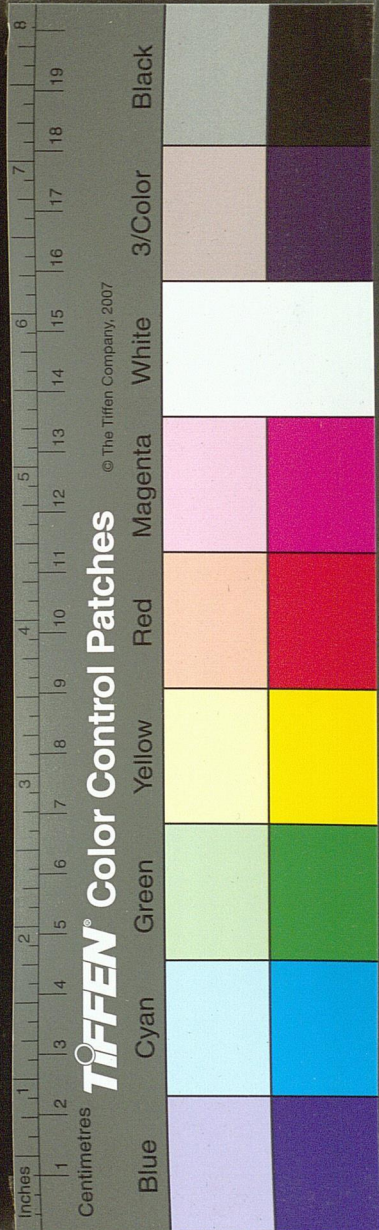
陌強帶酒細尋前跡市橋邊柳下人家猶自相識

尋芳草 朝陳辛叟憶內○雙調○小令○後段同惟首句未用平字不叶韻

宋辛棄疾

有平可得許多淚韻五字句更間仄可却許多鴛仄可被字句枕

頭兒放處都不平可是字句舊平可家仄可時仄可怎平可生睡



書中意排幾個人人字
按此調當以後段為正其前段句讀不同蓋作者偶失之

更也沒書來那堪被雁兒調戲道無書却有

耳不足據也

怨王孫

春景二首 雙調 〇小令

宋婦李清照

夢

斷可漏可悄可愁可濃酒可惱可寶可枕

生寒

翠可屏向曉可門外誰可掃殘紅

夜來風

〇玉可簫聲可斷人何處

又

去可忍把可歸期可負可此可情此恨此

際

擬托行雲可問東君

帝里春晚重門深院草綠堦前暮天雁斷樓上遠信

誰傳恨綿綿〇多情自是多沾惹難拚捨又是寒食

也鞦韆巷陌人靜皎月初斜浸梨花

戀繡衾

退閑 〇雙調 小令

宋陸游

不

惜貂裘換釣蓬可嗟可時人誰可識放翁

字

歸可棹借可風輕可穩可數可聲聞可林可外

暮

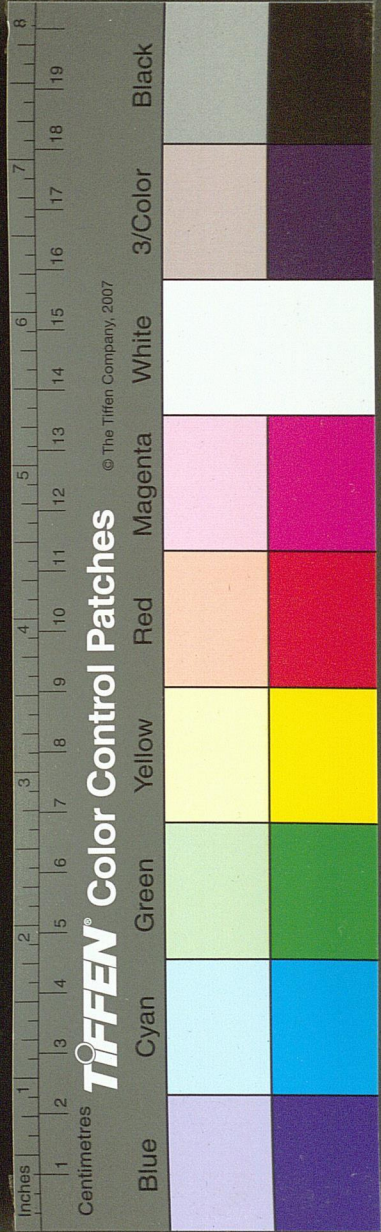
鐘可幽可棲莫可笑蝸廬小可有雲

可

山煙可水萬可重可半可世可向丹青看

喜如今身

可在畫可中



芳草渡 雙調小令

宋歐陽修

梧桐落 三字句 蓼花秋 韻三字句 煙初冷 三字句 雨纔收 韻三字句

蕭條風 可仄句 物正堪愁 韻七字句 人去後 三字句 多少恨 韻三字句

在心頭 韻三字句 ○燕鴻遠 更韻三字句 羌笛怨 韻三字句

渺渺澄波一 可平句 片山如黛 韻三字句 月如鉤 韻三字句

笙歌散 韻三字句 夢魂斷 韻三字句 倚高樓 韻三字句

夜行船 雙調小令 宋歐陽修

憶昔西都歡縱 韻六字句 自別後有 可平句 誰能共

伊川山水洛川花 韻七字句 細尋思舊遊如夢

○記今日相逢情愈重 韻八字句 愁聞唱

畫樓鐘動 韻七字句 白髮天涯逢此景 韻七字句 倒金樽

殢誰相送 韻七字句

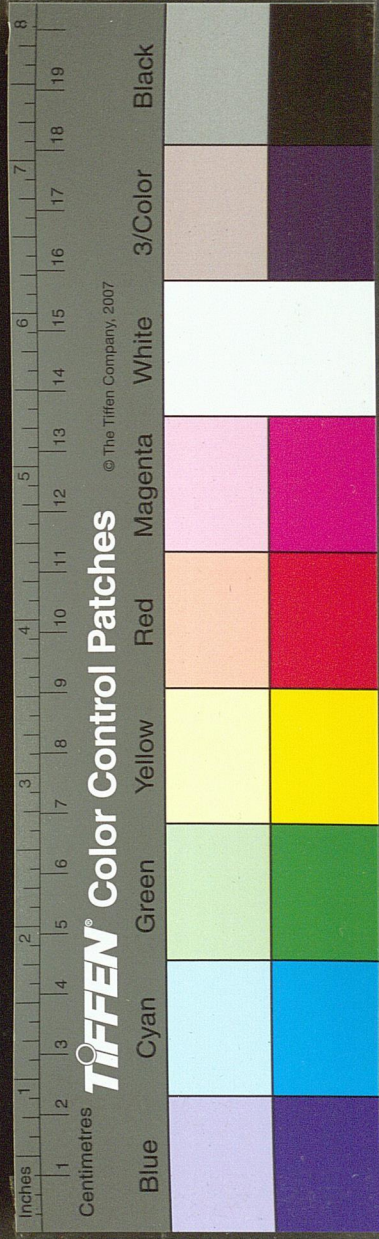
虞美人 凡二體並雙調小令

第一體 舊感○後段同亦更仄平兩韻各叶 南唐李後主

春花秋月何時了 韻七字句 往事知多少 韻七字句 小

樓昨夜又東風 更韻七字句 故國不堪回首

月明中 韻三字句 ○雕欄玉砌應猶在 只是朱顏改



問君都有幾多愁恰是

當作似

一江春水向東流

又 離別

宋蘇軾

波聲拍枕長淮曉隙月窺人小無情汴水自東流只
載一船離恨向西州○竹溪花浦曾同醉酒味多於
淚誰教風鑑在塵埃醞造一場煩惱送人來

第二體

前後段並與第一體同唯第四句皆作七字又叶平韻

唐毛文錫

寶檀金縷鴛鴦枕綬帶盤宮錦夕陽低映小窻明南
園綠樹語鶯鶯夢難成○玉鑪香暖頻添炷滿地飄
輕絮珠簾不卷度沈煙庭前閑立畫鞦韆豔陽天

又

唐顧夔

曉鶯啼破相思夢簾捲金泥鳳宿粧猶在酒初醒翠
翹慵整倚雲屏轉娉婷○香檀細畫侵桃臉羅袂輕
輕斂佳期堪恨再難尋綠蕪滿院柳成陰負春心

瑞鷓鴣

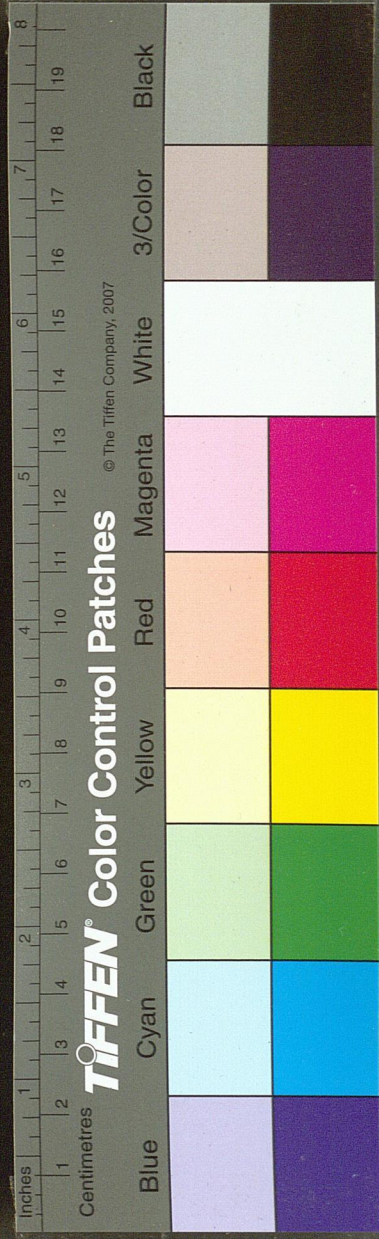
凡三體並雙調

第一體

小令○前段卽七言絕句○後段同唯首句末用仄字不叶韻

宋歐陽修

楚王臺上一神仙眼色相看意已傳見了又休還似



夢坐來雖近遠如天○隴禽有恨猶能說江月無情也解圓更被春風送惆悵落花飛絮兩翩翩

第二體

中調○詠紅梅

宋晏殊

越娥紅淚泣朝雲韻七越平梅從可此學妖嬈

贈世人字句七○前溪昨夜深深雪句七字朱可顏

不掩天真字句六何可時驛平使西歸句六字寄可與

相思客句五字一枝新字句二報平道江梅別樣春字句七

第三體

中調

宋柳永

寶髻瑤簪麗平粧巧句七天可然綠平媚紅深

韻六綺平羅叢裏獨平逞謳吟字句八一平曲陽春定

可價六字何可啻直千金字句五傾聽處句三字汪可係

帝可子鶴平可葢成陰字句八○疑可態掩霞襟字句五動

可象板聲平可聲怨平思難任字句九嘹唳處句三字迴可

壓絃可管低沈字句六時可恁回平斂可黛字句六空

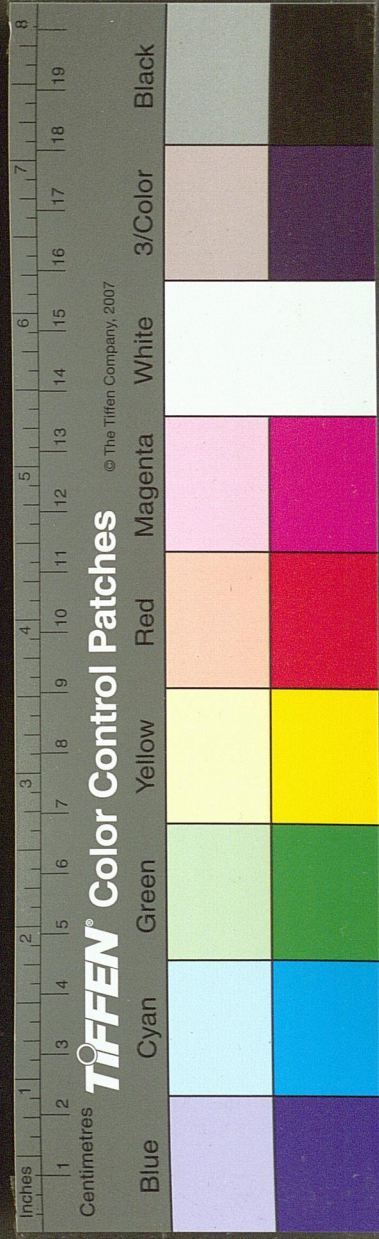
可後五陵心字句五須信道句三字緣可情寄平意句四字

別可有知音字句四

小重山

一名小冲山雙調○小令

唐韋莊



一平可閉昭陽春仄可又春韻七夜平可寒宮漏永五字夢

君恩叶三臥平可思塵仄可事暗消魂叶七羅衣仄可濕三字

紅仄可袂有啼痕叶五○歌仄可吹隔重閣叶五遶平可

庭芳草綠五字倚長門叶三萬平可般惆仄可悵向誰論

叶七凝情仄可立三字宮仄可殿欲黃昏叶五

又 石晉和凝

春入神京萬木芳禁林鶯語滑蝶飛狂曉花擎露妬

啼糝紅日永風和百花香○煙鎖柳絲長御溝澄碧

水轉池塘時時微雨洗風光天衢遠到處引笙簧

又 秋闈 宋汪藻

月下潮生紅蓼汀殘霞都斂盡四山青柳梢風急墮

流螢隨波去點點亂寒星○別語記丁寧如今能聞

隔幾長亭夜來秋氣入銀屏梧桐雨還恨不同聽

接賢賓雙調○ 唐毛文錫

香仄可羈縷仄可襜五花驄韻七值平可春景初仄可融叶五

流仄可珠噴沫四字躑平可躑汗血流紅叶六○少平可年

公仄可子能乘駿七字金仄可鑣玉平可響瓏聰叶六為平可

惜珊仄可瑚鞭不下七字驕仄可生百平可步汗蹤叶六信

