

收書通報

11

June. 1st. 1951

SBL

国立国会図書館支部
総理府統計局図書館

國立國會圖書館
雜誌信託圖書館

2BT

June 1st 1921

特別通書收

11

— 凡 例 —

1. 本目錄は当館に新に受入れられた図書で整理したものを逐次収録する。
2. 分類は日本十進分類法 (N.D.C.) の5版(当館で若干改訂を加へたもの)により分類してある。但しパットレットにあつては分類記号の前にP記号を使用し一般書と區別してある。
3. 同一分類内の排列は編者又は著者のA.B.C順によつてゐる。
4. 各図書の標目の右端に附せられた数字は図書の請求番号である。

附記：本収録報も今回で11号となった。経費の関係上陸宮印刷のために編集上の不備や誤植を多少残したまひである。しかし、その目的の一半を閲覧カード作成においている限りでは、不体裁ながらその目的の一つは果し得た。本館に於ける未整理図書も治りど整理され、その主要なもの(整理完了も近いので、それを俟つて「蔵書目録」統計資料篇を編集する予定で目下準備中であることを附記しておく。

(編 者)

總記	1
精神科學	3
歷史·地誌	3
社會科學	4
總記	4
政治	5
法律	8
經濟	22
財政	33
統計	40
總記(統計學)	40
各地統計	41
人口統計	44
社會	56
教育	60
國防·軍事	63
自然科學	75

——目

總記	77
工業·工業	79
總記	79
土木工業	81
氫氣工業	83
鋁山工業	83
化學工業	86
產業	86
總記	86
農業	88
農畜	90
畜林	91
森林	92
水產	94
商交通	94
信	104
通	112

次——

総記

朝日年鑑 1951年版 (昭和26年) 059-1-A82(82)a

朝日新聞社(編)
東京 編者 昭和25(1951)
542P 28cm

少年朝日年鑑 1951年版 059.1-A82-1(1)

朝日新聞社(編)
東京 編者 昭和26(1951)
471P 四版 26cm
附録：地図

朝日年鑑 大正14年 059.1-A82(56)a

朝日新聞社(編)
大阪 編者 大正13(1924)
767P 19cm

今沢慈海 010.1-I46
改訂増補 四書館経営の理論及實際
東京 風間書房 昭和25(1950)
656.14,24.56P 21cm
附録：御工函書館, 東京

川島五三郎 其他(編) 080.3-KA57
莫訂全集叢書総覧 明治初年～昭和24年
川島五三郎, 八木敏夫(共編)
東京 日本古書通信社 昭和25(1950)
1,289P 14cm

世界年鑑 1951年 059-KY2(82)

共同通信社(編)
東京 編者 昭和25(1950)
767P 25cm
内容：1.世界の動向 2.国際機構, 3.列國地理, 4.占領下の日本, 5.世界資料(1)世界重要文献(2)世界主要統計

毎日年鑑 1951年版 059.1-MA31(82)

毎日新聞社(編)
東京 編者 昭和25(1950)
595P 四版 26cm
附録：世界環況地図

交際省社会教育局(編) P.010.2-M032-3
中央図書館二関又儿調査 昭和12年
東京 編者 昭和13(1938)
54P 26cm
附録：全国公私立図書館概要

内閣記録局(編) 029.2-N28.6

内閣文庫類別目録 佛書門, 追加1~6
東京 編者 明治19~27(1886~1894)
合冊7 22cm

内閣記録局(編) 029.2-N28-7
内閣文庫類別目録 英書門
東京 編者 明治20(1887)
573P 22cm

内閣書記録局 (編) ②292-N28-7(1)
 内閣文庫類別目録 英書門 才1追加~才6追加
 東京 編者 明治21~27(1888~1894)
 合冊6 22cm

内閣書記録局 (編) ②292-N28-8
 内閣文庫類別目録 独書門 才1追加~才6追加
 東京 編者 明治19~27(1886~1894)
 合冊7 22cm

内閣書記録局 (編) ②292-N28-9
 内閣文庫類別目録 英書門 仏書門 独書門
 才7追加~才17追加
 東京 編者 明治29~42(1896~1909)
 合冊13 22cm

日本新聞年鑑 1951年 ②705-N77-1
 日本新聞協会 (編)
 東京 日本新聞協新社 昭和25(1950)
 687P 21cm

岡田 滄 ②10.1-②38
 四書鏡 3版
 東京 三省堂 昭和25(1950)
 214P 7P 18cm

大阪府会図書館 (編) ②292-②73(1)A
 大阪府会図書館四書目録 才1号
 大阪 大阪府会図書館 昭和25(1950)
 157P 26cm

大阪府会図書館年報 昭和24年度(才2号)
 大阪府会調査課 (編)
 大阪 編者 昭和25(1950)
 32P 21cm

出版年鑑 1951年版 ②259-SH99
 出版ニユー入社 (編)
 東京 編者 昭和26(1951)
 1312P 18cm

東京商工会議所 (編) ②29-4-T046(3)
 和算四書分類目録 追加3 昭和15年
 東京 編者 昭和15(1940)
 90P 26cm

附：逐次刊行物目録
 觀虎年鑑 1951年版 ②591-Y81(26)
 觀虎新聞社 (編)
 東京 編者 昭和25(1950)
 799P 21cm

交部省大臣官房衆務課 (編) P1602-N032
 衆議院議員信託数一覽 附：都道府県別一覽
 東京 編者 昭和
 39P 24cm (NET8602)
 註：本文據写印刷

精 神 科 學

歴 史 ・ 地 誌

愛知県総務部統計課 (編) P291,55-A23
 愛知県都市区町村大字名録
 愛知 編者 昭和25(1950)
 38P 26cm

樺太要覧 昭和12号 292.9-KA62-68A
 樺太片 (編)
 樺太 編者 昭和14(1939)
 379P 19cm

日地出版株式会社 (編) 291-N71
 全国市町村名大鑑：総撰名付 昭和26年版
 東京 日地出版株式会社 昭和26(1951)
 489P 26cm

日本基督教団年鑑 昭和24年度 199.05-N77
 日本基督教団 (編)
 東京 編者 昭和24(1949)
 356,37P 18cm

奈良 茂 291,84-TE58
 高知県新誌
 奈良 日本書院 昭和25(1950)
 186P 四版 (物土新書39)

富山県知事官房統計課 291.42-T079
 富山県
 富山 編者 昭和4(1929)
 359P 四版 22cm

東亜経済調査局 (編) 292.5-T012(4)A
 三ヤ乙篇
 東京 編者 昭和13(1938)
 630P 22cm (南洋叢書4巻)

燒正社 (編) 298-1071
 精密世界地圖帖: 了了要部篇
 東京 編者 昭和26(1951)
 45頁 36cm
 註: 本地圖帖は中華民國各省、東北各省、青海、西藏、外蒙、
 韓国、其他タリヤ、チベット、南洋諸島を含む。

社会科学

総記

板野長八 308-188
 中国古代の帝王思想 一特に堯非の君主論
 東京 日本評論社 昭和26(1951)
 120P 21cm (社会構成史体系(才2部、東洋社
 会構成の発展))
 啓明会 (編) 302-KE25
 日本文化最近20年史
 東京 北信館 昭和12(1937)
 544,34P 22cm
 内容: 魏説(魏尼丘吉雅)論著と國民所得(喜木得三)、
 產業貿易及交通(水村権太郎)列學と我明(関口八重吉)、
 教育と學芸(河原善作)医学と國民保障(北島身一)國際
 情勢と我國の地位(林 敏陸)

291-22-Y78

櫻田幸八 新誌
 東京 日本書院 昭和25(1950)
 194P(字裏) 19cm (細工新書3)

横浜市役所 (編) 291.37-Y75-68
 横浜市勢概要 昭和12年
 横浜 編者 昭和12(1937)
 227P 地図1 19cm

菊池謙一 308-K124(1)
 南北戦争と近代アメリカの確立(上)
 東京 日本評論社 昭和26(1951)
 54P 21cm (社会構成史体系(才3部世界史的
 発展の法則))

中村元 308-N37
 古代インドの統一國家
 東京 日本評論社 昭和26(1951)
 157P 21cm (社会構成史体系(才2部 東洋社
 会構成の発展))

日本経済檢獲研究所 (編) 303-N77
 政治経済大辞典 昭和26(1951)
 東京 岩波書店
 615.55P 21cm

春秋社 (編)

社会思想と現代文化 304-SH99
 東京 編者 昭和26(1951)
 185,14P 21cm (現代社会思想講座5)
 内容: 現代哲学思想(藤森純夫), 現代政治思想(鈴木安藏)
 現代法律思想(山中兼天), 現代経済思想(越村信三郎), 現代
 文藝思想(本多顯彰), 現代自然科学思想(岡 邦雄),
 附: 主要社会思想家。

高島善哉等 (編) 303-TA54
 世界思想辞典 高島善哉外13氏(共編)
 東京 訂出書房 昭和25(1950)
 699,97P 19cm

東京大学新南研究会 (編) 303-T046
 世界邦語辞典 1951年版
 東京 東京堂 昭和26(1951)
 297,15P 21cm
 附: 外国人名辞典, 入社試験問題集

政治

韓国施政年報 第2次 明治41年 318,82-C54-39
 韓国親監府 (編) 明治43(1910)
 京城 編者 180,36P 四表, 地図 26cm
 附録: 條約及私定置其ノ他
 朝鮮總督府施政年報 第3次 明治42年 318,82-C54-40
 朝鮮總督府 (編) 明治44(1911)
 京城 編者 269P 地図 26cm

櫻田幸八 新誌
 東京 日本書院 昭和25(1950)
 194P(字裏) 19cm (細工新書3)

横浜市役所 (編) 291.37-Y75-68
 横浜市勢概要 昭和12年
 横浜 編者 昭和12(1937)
 227P 地図1 19cm

菊池謙一 308-K124(1)
 南北戦争と近代アメリカの確立(上)
 東京 日本評論社 昭和26(1951)
 54P 21cm (社会構成史体系(才3部世界史的
 発展の法則))

中村元 308-N37
 古代インドの統一國家
 東京 日本評論社 昭和26(1951)
 157P 21cm (社会構成史体系(才2部 東洋社
 会構成の発展))

日本経済檢獲研究所 (編) 303-N77
 政治経済大辞典 昭和26(1951)
 東京 岩波書店
 615.55P 21cm

朝鮮總督府施政年報

朝鮮總督府 (編) 明治43年 318,82-C54-41
 京城 編者 明治45(1912)
 365P 地図 26cm
 朝鮮總督府施政年報 明治44年 318,82-C54-42
 朝鮮總督府 (編) 大正2(1913)
 京城 編者 397P 26cm

朝鮮總督府施政年報 明治45年 大正元年 318,82-C54-43
 朝鮮總督府 (編) 大正3(1914)
 京城 編者 430P 26cm

朝鮮總督府施政年報 大正2年 318,82-C54-44
 朝鮮總督府 (編) 大正4年(1915)
 京城 編者 244P 26cm

朝鮮總督府警務總監部 (編) 318,7-C54-47
 警察統計 大正5年 大正6(1917)
 京城 編者 344P 26cm

朝鮮總督府警務總監部 (編) 318,7-C54-48
 警察統計 大正6年 大正7(1918)
 京城 編者 386P 26cm

朝鮮總督府施政年報 大正7~大正9年 318.82-C54-49
 朝鮮總督府(編) 東京 編者 大正11(1922)
 338.18P 四版 地圖 26cm
 附録：韓国台併二開入ル條約 其ノ他

朝鮮總督府施政年報 大正10年 318.82-C54-52
 朝鮮總督府(編) 東京 編者 大正11(1922)
 406P 地圖, 四版 26cm

朝鮮總督府施政年報 大正11年 318.82-C54-53
 朝鮮總督府(編) 京城 編者 大正13(1924)
 474P 四版 26cm

朝鮮總督府施政年報 大正12年 318.82-C54-54
 朝鮮總督府(編) 京城 編者 大正14(1925)
 434P 地圖 26cm

朝鮮總督府施政年報 大正13年 318.82-C54-55
 朝鮮總督府(編) 京城 編者 大正15(1926)
 458P 地圖 26cm

朝鮮總督府施政年報 大正14年 318.82-C54-56
 朝鮮總督府(編) 京城 編者 昭和2(1927)
 2冊 450P 地圖 26cm

朝鮮總督府施政年報 昭和4年 318.82-C52-60
 朝鮮總督府(編) 京城 編者 昭和6(1931)
 525P 地圖 26cm

朝鮮總督府施政年報 昭和12年 318.82-C54-68
 朝鮮總督府(編) 京城 編者 昭和14(1939)
 678P 地圖 26cm

朝鮮總督府施政年報 昭和13年 318.82-C54-69
 朝鮮總督府(編) 京城 編者 昭和15(1940)
 708P 地圖 26cm

大日本聯合火災保 協合才4部 調査委員會編
 日本全國火災消防統計：出火及罹災年表 P318.77-D25
 東京 編者 昭和6(1931)
 64,8P 24cm
 註：昭和5年雙覽視片調査

復興事務局(編) 319.8-F74-1
 帝都復興事業誌 土地区画整理篇
 東京 編者 昭和6(1931)
 605P 地圖, 四版 26cm

復興事務局(編) 319.8-F74-2
 帝都復興事業誌 計画篇, 整理篇, 經理篇
 東京 編者 昭和7(1932)
 1002P 四版, 四版 26cm

復興事務局(編) 319.8-F74-3(1)
 帝都復興事業誌 土木篇 上巻
 東京 編者 昭和6(1931)
 494P 四版 26cm

復興事務局(編) 319.8-F74-3(2)
 帝都復興事業誌 土木篇 下巻
 東京 編者 昭和6(1931)
 527P 四版 26cm

復興事務局(編) 319.8-F74-4
 帝都復興事業誌 建築篇, 公園篇
 東京 編者 昭和6(1931)
 411P 四版 26cm

復興事務局(編) 319.8-F74-5
 帝都復興事業誌 衛生, 組織及法制篇
 東京 編者 昭和6(1931)
 363P 26cm

警視庁(編) 318.7-KE61-11
 警視庁統計書 明治34~42年
 東京 編者 明治35~43(1902~1910)
 9冊 23cm

警視庁(編) 318.7-KE61-22
 警視庁統計書 明治45年
 東京 編者 大正2(1913)
 611P 22cm

警視庁官房文書課(編) 318.7-KE61-24
 警視庁統計書 大正3~同6年
 東京 編者 大正4~同7(1915~1918)
 6冊 26cm

警視庁官房文書課(編) 318.7-KE61-29
 警視庁統計書 大正8年
 東京 編者 大正9(1920)
 395P 26cm

警視庁官房文書課(編) 318.7-KE61-30
 警視庁統計書 大正9年
 東京 編者 大正10(1921)
 404P 26cm

警視庁官房文書課(編) 318.7-KE61-32A
 警視庁統計書 大正11~同15年
 東京 編者 大正13~昭和2(1924~1927)
 7冊 26cm

警視庁官房文書課(編) 318.7-KE61-35A
 警視庁統計書 大正14年
 東京 編者 大正15(1926)
 345P 26cm

警視庁(編) 318.7-KE61-40A
 警視庁統計書 昭和5年
 東京 編者 昭和6(1931)
 545P 26cm

警視庁総監官房文書課(編) 3187-KE 31-488

警視庁統計曹 号48回 昭和13年

東京 編者 昭和14(1939)

358P 260M

関東局文書課(編) 31882-KA59-1A

関東局施設30年度業務調査資料

大連 編者 昭和12(1937)

724P 4版 230M

内閣恩給局(編) 3183-N28-1

恩給統計表 号1輯

東京 編者 大正10(1921)

157P 270M

日本都市年鑑 昭和26年用15

東京市政調査会(編) 3193-TO46-15

東京 日本都市連盟 昭和26(1951)

400P 210M

東京市役所(編) 昭和14年

東京市役所(編) 3193-TO46-70-50

東京 編者 昭和16(1941)

142P 4版 260M

三 法 律

外務省調査局 号1課(編) P3232-G15-1

夕イ憲法 船厂2492年

東京 編者 昭和13

31P 210M

外務省條約局 号2課(編) P329-2-G15

領事裁判関係統計表 昭和7年~昭和9年

東京 編者 昭和10(1935)

261P 260M

外務省條約局 号2課(編) P329-2-G15(1)

領事裁判関係統計表 昭和9年~昭和11年

東京 編者 昭和12(1937)

28P 260M

外務省條約局 号2課(編) P329-2-G15(2)

領事裁判関係統計表 昭和15年度

東京 編者 昭和16(1941)

28P 260M

長谷川正安 3208-H36

ケルケミズ公法学

東京 日本評論社 昭和25(1950)

76P 210M (法学理論第27(法律学体系号2部))

牧野英一 32401-MA35-1

刑法総論 6版

東京 有斐閣 昭和25(1950)

560P 210M

三 藤 正 3208-M115

南

東京 日本評論社 昭和25(1950)

71P 210M (法学理論第86(法律学体系号2部))

三田鷹子 3208-M156

婦人犯罪——女子受刑者の更生を中心として——

東京 日本評論社 昭和25(1950)

75P 210M (法学理論第136(法律学体系号2部))

大住運雄 3208-079

巻 部

東京 日本評論社 昭和26(1951)

108P 210M (法学理論第96(法律学体系号2部))

松保不二雄 3208-029

親 子 (近代家族の基礎理論)

東京 日本評論社 昭和25(1950)

82P 210M (法学理論第81(法律学体系号2部))

佐々木惣一 3231-SQ72

日本国憲法論

東京 有斐閣 昭和25(1950)

547P 210M

司法省年報 号2 明治9年 3205-SH31-2-1

司法省(編)

東京 編者 明治14(1881)

495P 240M

司法省年報 号2 明治9年 3205-SH31-2-2

司法省(編)

東京 編者 明治14(1881)

115P 240M

外務省條約局 号2課(編) P329-2-G15

領事裁判関係統計表 昭和7年~昭和9年

東京 編者 昭和10(1935)

261P 260M

外務省條約局 号2課(編) P329-2-G15(1)

領事裁判関係統計表 昭和9年~昭和11年

東京 編者 昭和12(1937)

28P 260M

外務省條約局 号2課(編) P329-2-G15(2)

領事裁判関係統計表 昭和15年度

東京 編者 昭和16(1941)

28P 260M

長谷川正安 3208-H36

ケルケミズ公法学

東京 日本評論社 昭和25(1950)

76P 210M (法学理論第27(法律学体系号2部))

牧野英一 32401-MA35-1

刑法総論 6版

東京 有斐閣 昭和25(1950)

560P 210M

三 藤 正 3208-M115

南

東京 日本評論社 昭和25(1950)

71P 210M (法学理論第86(法律学体系号2部))

司法省年報 号3 明治13年 3205-SH31-3

司法省(編)

東京 編者 明治14(1881)

409P 240M

民事統計表 明治9年 325-SH31-2

司法省(編)

東京 編者 明治11(1878)

35枚 2450M

民事統計表 明治10年 325-SH31-3

司法省(編)

東京 編者 明治12(1879)

35枚 2450M

民事統計年報 号4回 明治11年 325-SH31-4

司法省(編)

東京 編者 明治15(1882)

65枚 250M

民事統計年報 号5回 明治12年 325-SH31-5

司法省(編)

東京 編者 明治15(1882)

65枚 250M

民事統計年報 号6回 明治11年 325-SH31-6

司法省(編)

東京 編者 明治16(1883)

66P 250M

民事統計年報

第7回 明治14年

司法部(編)

325-SH31-7

東京 編者
2冊 201P 25cm

明治16(1883)

民事統計年報

第8回 明治15年

司法部(編)

325-SH31-8

東京 編者
3冊 250P 25cm

明治17(1884)

民事統計年報

第9回 明治16年

司法部(編)

325-SH31-9

東京 編者
4冊 445P 25cm

明治18(1885)

民事統計年報

第10回 明治17年

司法部(編)

325-SH31-10

東京 編者
4冊 479P 25cm

明治19(1886)

民事統計年報

第13回 明治20年

司法部(編)

325-SH31-13

東京 編者
3冊 309P 28cm

明治23(1890)

民事統計年報

第14回 明治21年

司法部(編)

325-SH31-14

東京 編者
2冊 319P 28cm

明治23(1890)

民事統計年報

第15回 明治22年

司法部(編)

325-SH31-15

東京 編者
3冊 323P 28cm

明治24(1891)

民事統計年報

第16回 明治23年

司法部(編)

325-SH31-16

東京 編者
3冊 347P 29cm

明治25(1892)

民事統計年報

第17回 明治24年

司法部(編)

325-SH31-17

東京 編者
2冊 347P 29cm

明治26(1893)

民事統計年報

第18回 明治25年

司法部(編)

325-SH31-18

東京 編者
4冊 415P 29cm

明治26(1893)

民事統計年報

第19回 明治26年

司法部(編)

325-SH31-19

東京 編者
2冊 436P 29cm

明治28(1895)

民事統計年報

第20回 明治27年

司法部(編)

325-SH31-20

東京 編者
2冊 606P 29cm

明治29(1896)

民事統計年報

第21回 明治28年

司法部(編)

325-SH31-21

東京 編者
2冊 612P 29cm

明治30(1897)

民事統計年報

第22回 明治26年

司法部(編)

325-SH31-22

東京 編者
2冊 561P 29cm

明治31(1898)

民事統計年報

第22回 明治29年

司法部(編)

325-SH31-22

東京 編者
2冊 602P 29cm

明治31(1898)

民事統計年報

第23回 明治30年

司法部(編)

325-SH31-23

東京 編者
2冊 591P 29cm

明治32(1899)

民事統計年報

第24回 明治31年

司法部(編)

325-SH31-24

東京 編者
2冊 625P 29cm

明治33(1900)

民事統計年報

第25回 明治32年

司法部(編)

325-SH31-25

東京 編者
2冊 641P 29cm

明治34(1901)

民事統計年報

第25回 明治32年

司法部(編)

325-SH31-25

東京 編者
2冊 599P 29cm

明治34(1901)

民事統計年報

第26回 明治33年

司法部(編)

325-SH31-26

東京 編者
2冊 599P 29cm

明治35(1902)

民事統計年報

第27回 明治34年

司法部(編)

325-SH31-27

東京 編者
2冊 621P 28cm

明治36(1903)

民事統計年報

第28回 明治35年

司法部(編)

325-SH31-28

東京 編者
3冊 618P 28cm

明治37(1904)

民事統計年報

第29回 明治36年

司法部(編)

325-SH31-29

東京 編者
2冊 626P 28cm

明治38(1905)

民事統計年報

第30回 明治37年

司法部(編)

325-SH31-30

東京 編者
2冊 624P 28cm

明治39(1906)

民華統計年報 第32回 明治39年
司法省大臣官房文書課(編) 325-SH31-32
東京 編者 明治40(1907)
2冊 524P 28cm

民華統計年報 第33回 明治40年
司法省大臣官房文書課(編) 325-SH31-33
東京 編者 明治41(1908)
2冊 567P 28cm

民華統計年報 第34回 明治41年
司法省大臣官房文書課(編) 325-SH31-34
東京 編者 明治43(1910)
2冊 563P 26cm

民華統計年報 第35回 明治42年
司法省大臣官房文書課(編) 325-SH31-35
東京 編者 明治44(1911)
2冊 581P 26cm

民華統計年報 第36回 明治43年
司法省大臣官房文書課(編) 325-SH31-36
東京 編者 明治45(1912)
2冊 596P 26cm

民華統計年報 第37回 明治44年
司法省大臣官房文書課(編) 325-SH31-37
東京 編者 大正2(1913)
2冊 395P 26cm

民華統計年報 第38回 明治45年 大正元年
司法省法務局(編) 325-SH31-38
東京 編者 大正3(1914)
2冊 396P 26cm

民華統計年報 第39回 大正2年
司法省法務局(編) 325-SH31-39
東京 編者 大正4(1915)
2冊 399P 26cm

民華統計年報 第40回 大正3年
司法省法務局(編) 325-SH31-40
東京 編者 大正5(1916)
2冊 399P 26cm

民華統計年報 第41回 大正4年
司法省法務局(編) 325-SH31-41
東京 編者 大正6(1917)
2冊 404P 26cm

民華統計年報 第42回 大正5年
司法省法務局(編) 325-SH31-42
東京 編者 大正7(1918)
2冊 409P 26cm

民華統計年報 第43回 大正6年
司法省法務局(編) 325-SH31-43
東京 編者 大正8年(1919)
2冊 470P 26cm

監獄統計年報 第16回 大正3年 324.2-SH313-16
司法省監獄局(編)
東京 編者 大正4(1915)
2冊 371P 26cm

監獄統計年報 第17回 大正4年 324.2-SH313-17
司法省監獄局(編)
東京 編者 大正5(1916)
2冊 407P 26cm

監獄統計年報 第18回 大正5年 324.2-SH313-18
司法省監獄局(編)
東京 編者 大正6(1917)
2冊 389P 26cm

監獄統計年報 第19回 大正6年 324.2-SH313-19
司法省監獄局(編)
東京 編者 大正8(1919)
2冊 411P 26cm

監獄統計年報 第20回 大正7年 324.2-SH313-20
司法省監獄局(編)
東京 編者 大正8(1919)
2冊 427P 26cm

監獄統計年報 第21回 大正8年 324.2-SH313-21
司法省監獄局(編)
東京 編者 大正9(1920)
2冊 433P 26cm

監獄統計年報 第22回 大正9年 324.2-SH313-22
司法省監獄局(編)
東京 編者 大正11(1922)
2冊 443P 26cm

行刑統計年報 第23回 大正10年 324.2-SH31-23
司法省行刑局(編)
東京 編者 大正12(1923)
2冊 577P 26cm

行刑統計年報 第24回 大正11年 324.2-SH31-24
司法省行刑局(編)
東京 編者 大正13(1924)
2冊 596P 26cm

行刑統計年報 第25回 大正12年 324.2-SH31-25
司法省行刑局(編)
東京 編者 大正14(1925)
2冊 612P 26cm

行刑統計年報 第26回 大正13年 324.2-SH31-26
司法省行刑局(編)
東京 編者 大正15(1926)
2冊 589P 26.5cm

行刑統計年報 第27回 大正14年 324.2-SH31-27
司法省行刑局(編)
東京 編者 大正17(1927)
2冊 571P 26cm

行刑統計年報 第34回昭和7年 3242-SH31-34
司法部行刑局 (編)

東京 編者 昭和9 (1934)
590P 四表 18P 26cm

行刑統計年報 第42回昭和15年 3242-SH31-42a
司法部調査部 (編)

東京 編者 昭和17 (1942)
461P 四表 26cm

登記統計年報 第1回 明治20年
司法部 (編)

東京 編者 明治22 (1889)
69P 29cm

登記統計年報 第2回 明治21年
司法部 (編)

東京 編者 明治23 (1890)
69P 29cm

登記統計年報 第3回 明治22年
司法部 (編)

東京 編者 明治25 (1892)
69P 29cm

登記統計年報 第4回 明治23年
司法部 (編)

東京 編者 明治25 (1892)
2冊 92P 29cm

登記統計年報 第5回 明治24年
司法部 (編)

東京 編者 明治26 (1893)
96P 29cm

登記統計年報 第6回 明治25年
司法部 (編)

東京 編者 明治28 (1895)
2冊 113P 29cm

登記統計年報 第7回 明治26年
司法部 (編)

東京 編者 明治27 (1894)
2冊 122P 29cm

登記統計年報 第8回 明治27年
司法部 (編)

東京 編者 明治28 (1895)
2冊 122P 29cm

登記統計年報 第9回 明治28年
司法部 (編)

東京 編者 明治29 (1896)
121P 29cm

登記統計年報 第10回 明治29年
司法部 (編)

東京 編者 明治31 (1898)
2冊 122P 29cm

民事統計年報 第44回 大正7年
司法部民事局 (編)

東京 編者 大正9 (1920)
485P 四表 3 26cm

民事統計年報 (編)
司法部民事局 (編)

東京 編者 大正9 (1920)
534P 四表 3 26cm

民事統計年報 第46回 大正9年
司法部民事局 (編)

東京 編者 大正11 (1922)
2冊 501P 四表 3 26cm

民事統計年報 第47回 大正10年
司法部民事局 (編)

東京 編者 大正11 (1922)
2冊 513P 四表 3 26cm

民事統計年報 第48回 大正11年
司法部民事局 (編)

東京 編者 大正13 (1924)
2冊 335P 四表 3 28cm

民事統計年報 第50回 大正13年
司法部民事局 (編)

東京 編者 大正15 (1926)
2冊 443P 四表 3 26cm

民事統計年報 第51回 大正14年
司法部民事局 (編)

東京 編者 昭和2 (1927)
445P 四表 3 26cm

民事統計年報 第52回 大正15年 昭和元年
司法部民事局 (編)

東京 編者 昭和3 (1928)
447P 四表 3 26cm

民事統計年報 第55回 昭和4年
司法部民事局 (編)

東京 編者 昭和6 (1931)
577P 四表 3 26cm

監獄局統計年報 第1回 3242-SH31.3-1
司法部監獄局統計課 (編)

東京 編者 昭和34 (1901)
331P 四表 3 26cm

監獄局統計年報 第2回 3242-SH31.3-2
司法部監獄局統計課 (編)

東京 編者 昭和35 (1902)
363P 四表 3 26cm

監獄局統計年報 第3回 3242-SH31.3-3
司法部監獄局統計課 (編)

東京 編者 昭和36 (1903)
369P 四表 3 26cm

監獄統計年報 第4回 324.2-SH313-4
司法大臣官房文書課(編)
東京 編者 明治37(1904)
458P 26cm

監獄統計年報 第5回 324.2-SH313-5
司法大臣官房文書課(編)
東京 編者 明治38(1905)
479P 26cm

監獄統計年報 第6回 明治37年 324.2-SH313-6
司法大臣官房文書課(編)
東京 編者 明治39(1906)
399P 26cm

監獄統計年報 第7回 明治38年 324.2-SH313-7
司法大臣官房文書課(編)
東京 編者 明治40(1907)
427P 26cm

監獄統計年報 第8回 明治39年 324.2-SH313-8
司法大臣官房文書課(編)
東京 編者 明治41(1908)
555P 26cm

監獄統計年報 第9回 明治40年 324.2-SH313-9
司法大臣官房文書課(編)
東京 編者 明治42(1909)
536P 26cm

監獄統計年報 第10回 明治41年 324.2-SH313-10
司法大臣官房文書課(編)
東京 編者 明治43(1910)
320P 26cm

監獄統計年報 第11回 明治42年 324.2-SH313-11
司法大臣官房文書課(編)
東京 編者 明治44(1911)
330P 26cm

監獄統計年報 第12回 明治43年 324.2-SH313-12
司法大臣官房文書課(編)
東京 編者 明治45(1912)
362P 26cm

監獄統計年報 第13回 明治44年 324.2-SH313-13
司法大臣官房文書課(編)
東京 編者 大正元(1912)
376P 26cm

監獄統計年報 第14回 大正元年 324.2-SH313-14
司法省監獄局(編)
東京 編者 大正2(1913)
271P 26cm

監獄統計年報 第15回 大正2年 324.2-SH313-15
司法省監獄局(編)
東京 編者 大正3(1914)
349P 26cm

監獄統計年報 第11回 明治30年 325.7-SH31-11
司法省(編)
東京 編者 明治31(1898)
123P 29cm

監獄統計年報 第12回 明治31年 325.7-SH31-12
司法省(編)
東京 編者 明治33(1900)
148P 29cm

監獄統計年報 第13回 明治32年 325.7-SH31-13
司法省(編)
東京 編者 明治34(1901)
162P 29cm

監獄統計年報 第14回 明治33年 325.7-SH31-14
司法省(編)
東京 編者 明治35(1902)
172P 29cm

監獄統計年報 第15回 明治34年 325.7-SH31-15
司法省(編)
東京 編者 明治35(1903)
182P 26cm

監獄統計年報 第16回 明治35年 325.7-SH31-16
司法省(編)
東京 編者 明治37(1904)
184P 26cm

監獄統計年報 第17回 明治36年 325.7-SH31-17
司法省(編)
東京 編者 明治38(1905)
185P 26cm

監獄統計年報 第18回 明治37年 325.7-SH31-18
司法省(編)
東京 編者 明治39(1906)
181P 26cm

監獄統計年報 第19回 明治38年 325.7-SH31-19
司法省(編)
東京 編者 明治40(1907)
196P 26cm

監獄統計年報 第20回 明治39年 325.7-SH31-20
司法省(編)
東京 編者 明治41(1908)
187P 26cm

監獄統計年報 第21回 明治40年 325.7-SH31-21
司法省(編)
東京 編者 明治42(1909)
190P 26cm

監獄統計年報 第22回 明治41年 325.7-SH31-22
司法省(編)
東京 編者 明治43(1910)
152P 26cm

登記統計年報 第23回 明治42年
 司 法 省 (編) 3257-SH31-23
 東京 編者 明治44(1911)
 2冊 153P 26cm

登記統計年報 第24回 明治43年
 司 法 省 (編) 3257-SH31-24
 東京 編者 明治45(1912)
 2冊 162P 26cm

登記統計年報 第25回 明治44年
 司 法 省 (編) 3257-SH31-25
 東京 編者 明治47(1913)
 2冊 154P 26cm

登記統計年報 第26回 明治45年 大正元年
 司 法 省 (編) 3257-SH31-26
 東京 編者 大正3(1914)
 2冊 154P 26cm

登記統計年報 第27回 大正2年
 司 法 省 (編) 3257-SH31-27
 東京 編者 大正3(1914)
 2冊 154P 26cm

登記統計年報 第28回 大正3年
 司 法 省 (編) 3257-SH31-28
 東京 編者 大正4(1915)
 2冊 160P 26cm

登記統計年報 第29回 大正4年
 司 法 省 (編) 3257-SH31-29
 東京 編者 大正5(1916)
 2冊 160P 26cm

登記統計年報 第30回 大正5年
 司 法 省 (編) 3257-SH31-30
 東京 編者 大正7(1918)
 2冊 162P 26cm

登記統計年報 第31回 大正6年
 司 法 省 (編) 3257-SH31-31
 東京 編者 大正8(1919)
 2冊 174P 26cm

登記統計年報 第32回 大正7年
 司 法 省 (編) 3257-SH31-32
 東京 編者 大正9(1920)
 2冊 174P 26cm

登記統計年報 第33回 大正8年
 司 法 省 (編) 3257-SH31-33
 東京 編者 大正10(1921)
 181P 26cm

登記統計年報 第34回 大正9年
 司 法 省 (編) 3257-SH31-34
 東京 編者 大正11(1922)
 181P 26cm

登記統計年報 第35回 大正10年
 司 法 省 (編) 3257-SH31-35
 東京 編者 大正11(1922)
 2冊 177P 26cm

登記統計年報 第36回 大正11年
 司 法 省 (編) 3257-SH31-36
 東京 編者 大正13(1924)
 2冊 180P 26cm

登記統計年報 第37回 大正12年
 司 法 省 (編) 3257-SH31-37
 東京 編者 大正13(1924)
 2冊 189P 26cm

登記統計年報 第38回 大正13年
 司 法 省 (編) 3257-SH31-38
 東京 編者 大正14(1925)
 2冊 187P 26cm

登記統計年報 第39回 大正14年
 司 法 省 (編) 3257-SH31-39
 東京 編者 大正15(1926)
 2冊 189P 26cm

登記統計年報 第41回 昭和2年
 司 法 省 (編) 3257-SH31-41
 東京 編者 昭和4(1929)
 199P 26cm

登記統計年報 第42回 昭和3年
 司 法 省 (編) 3257-SH31-42
 東京 編者 昭和5(1930)
 197P 26cm

登記統計年報 第43回 昭和4年
 司 法 省 (編) 3257-SH31-43
 東京 編者 昭和6(1931)
 2冊 197P 26cm

鐘木竹雄 其他 3262-SU96
 改正株式会社解散 鐘木竹雄, 石井興夫(共編)
 東京 日本評論社 昭和25(1951)
 362,66P 19cm

台灣總督府法務部 32712-TA25-74
 台灣總督府 昭和18年11月1日編
 台北 編者 昭和19(1944)
 131P 26cm

台灣總督府 (編) 3242-TA25-36
 台灣總督府犯罪統計 昭和38年
 台北 編者 昭和40(1967)
 97,13枚 四卷 27cm

台灣總督府民政部警察本廳 (編) 3242-TA25-37
 台灣犯罪統計書 第2回 昭和39年
 台北 編者 昭和41(1966)
 128,5P 四卷 26cm

台灣總督官房統計課 (編) 324.2-TA25-38
 台灣犯罪統計 (實數) 明治40年
 台北 編者 明治42(1909)
 348.8P 四卷 25cm

台灣總督官房統計課(編) 324.2-TA25-39
 台灣犯罪統計 (實數及比例) 明治41年
 台北 編者 明治42(1909)
 144.8P 四卷 25cm

台灣總督官房統計課(編) 324.2-TA25-40
 台灣犯罪統計 (實數及比例) 明治42年
 台北 編者 明治44(1911)
 600.2P 25cm

台灣總督官房統計課(編) 324.2-TA25-43
 台灣犯罪統計 (實數) 部 大正元年
 台北 編者 明治2(1913)
 2冊 597P 27cm

台灣總督官房統計課(編) 324.2-TA25-44
 台灣犯罪統計 (實數) 部 大正2年
 台北 編者 明治4(1915)
 605P 27cm

台灣總督官房統計課(編) 324.2-TA25-44-1
 台灣犯罪統計 (比例) 部 大正2年
 台北 編者 明治4(1915)
 41.2P 27cm

台灣總督官房統計課(編) 324.2-TA25-45
 台灣犯罪統計 (實數及比例) 大正3年
 台北 編者 明治5(1918)
 664.2P 27cm

台灣總督官房統計課(編) 324.2-TA25-46
 台灣犯罪統計 (實數及比例) 大正4年
 台北 編者 明治6(1917)
 2冊 696.2P 27cm

台灣總督官房統計課(編) 324.2-TA25-41
 台灣犯罪統計 (實數及比例) 明治43年
 台北 編者 明治45(1912)
 590.2P 25cm

台灣總督官房統計課(編) 324.2-TA25-42
 台灣犯罪統計 (實數及比例) 明治44年
 台北 編者 大正元年(1912)
 610.2P 25cm

台灣總督官房統計課(編) 324.2-TA25-43-1A
 台灣犯罪統計 (比例) 部 大正元年
 台北 編者 明治41P 27cm

台灣總督官房統計課(編) 324.2-TA25-47
 台灣犯罪統計 (實數及比例) 大正7年
 台北 編者 明治7(1918)
 710.2P 27cm

台灣總督官房調查課(編) 324.2-TA25-48
 台灣犯罪統計 (實數及比例) 大正8年
 台北 編者 明治8(1919)
 382.6P 27cm

台灣總督官房調查課(編) 324.2-TA25-49
 台灣犯罪統計 (實數及比例) 大正7年
 台北 編者 明治9(1920)
 412.2P 27cm

台灣總督官房調查課(編) 324.2-TA25-50
 台灣犯罪統計 (實數及比例) 大正8年
 台北 編者 明治10(1921)
 2冊 400.2P 27cm

台灣總督官房調查課(編) 324.2-TA25-51
 台灣犯罪統計 (實數及比例) 大正9年
 台北 編者 明治11(1922)
 298.2P 27cm

台灣總督官房調查課(編) 324.2-TA25-52
 台灣犯罪統計 (實數及比例) 大正10年
 台北 編者 明治12(1923)
 324.2P 27cm

台灣總督官房調查課(編) 324.2-TA25-53
 台灣犯罪統計 (實數及比例) 大正11年
 台北 編者 明治13(1924)
 320.2P 27cm

台灣總督官房調查課(編) 324.2-TA25-54
 台灣犯罪統計 (實數及比例) 大正12年
 台北 編者 明治14(1925)
 348.2P 27cm

台灣總督官房調查課(編) 324.2-TA25-55
 台灣犯罪統計 (實數及比例) 大正13年
 台北 編者 明治15(1926)
 2冊 314.2P 27cm

台灣總督官房調查課(編) 324.2-TA25-59
 台灣犯罪統計 (實數及比例) 昭和3年
 台北 編者 昭和5(1930)
 316.2P 27cm

台灣總督官房總務局(編) 324.2-TA25-73A
 台灣犯罪統計
 台北 編者 昭和18(1943)
 249P 26cm

瀧川萃辰
 刑法講話
 東京 日本評論社 昭和26(1951)
 332P 19cm (法律學体系 法律講話類)

滝川幸辰 著

3274-TA72
刑争訴訟法 滝川幸辰, 平塚忠治, 中武博夫 (共編)

東京 日本評論社 昭和23(1950)

566,19P 19cm (法律學体系コミニエツル編10)

内容: 第1編総論, 第2編第1章, 第3編上論, 第4編通
憲, 第5編非常上論, 第6編既成手続, 第7編裁判の執行

田代茂二郎 著

320,8-TA12
國家主權と國際法

東京 日本評論社 昭和25(1950)

87P 21cm (法學理論編156(法律學体系第2部))

田上禮治 著

323,9-TA18
行政法論

東京 三友社 昭和25(1950)

199P 21cm

山中廣雄 著

3208-Y34
憲と國家

東京 日本評論社 昭和26(1951)

119P 21cm (法學理論編10(法律學体系 第2部))

阿部謙一 著

331,2-A12
經濟學史概論

東京 千倉書房 昭和25(1950)

247P 18cm

赤松 聖 著

333-A31
經濟政策

東京 新紀元社 昭和25(1950)

276P 21cm

秋田県総務部統計課(編) P336,85-A37

特別消費若価格調査統計書

秋田 編者 昭和25(1950)

13P 附圖 26cm (秋田県統計資料)

附:消費若物価地域差指数—昭和24年5月発行—

秋田県総務部統計課(編) P3347-A37

秋田県産業別生産県民所得報告書—昭和23

年4月から昭和24年3月まで—

秋田 編者 昭和25(1950)

47P 15x22cm

Bergson, Abram

3347-B38
ソシアリズムの構造論 A. ベルソン 著 曹元若(訳)

東京 実業之日本社 昭和25(1950)

312P 26cm

註:本書はハーヴァード大學経済學部76番 Abram

Bergson: The structure of Soviet wages—a

study in socialist economics Cambridge,

Harvard University Press, 1946 Pp. 255

の全訳である。

朝鮮簡易生命保険統計年報 昭和4年度

朝鮮総督府通信局(編) 338,4-C54-60

京城 編者 昭和6(1931)

51P 四葉 27cm

外務省通商局(編)

3392-G151-63
海外各地在留邦人人口表 昭和7年10月1日現在

東京 編者 昭和8(1933)

47P 22cm

外務省調査部(編)

3392-G151-64
海外各地在留邦人人口表 昭和9年10月1日現在

東京 編者 昭和9年(1934)

87P 22cm

Haberler, Gottfried ed

335-H12(1)
景気変動の理論上 G. ハーバラー(編) 櫻井善三郎(訳)

東京 実業之日本社 昭和26(1951)

240P 21cm

原題: Reading in business cycle theory

(Copyright, 1944, by the Blakiston Co.)

Selected by Gottfried Haberler

HOKKAIDO

33921-H82-(1)
北海道庁 北海道廳民状況報文(十勝圏ノ部) 明治31年

札幌 編者 明治34(1901)

235P 地圖 25cm

HOKKAIDO

33921-H32-(2)
北海道庁 北海道廳民状況報文(釧路圏ノ部) 明治31年

札幌 編者 明治33(1900)

213P 地圖 25cm

滝川幸辰 著

3274-TA72
刑争訴訟法 滝川幸辰, 平塚忠治, 中武博夫 (共編)

東京 日本評論社 昭和23(1950)

566,19P 19cm (法律學体系コミニエツル編10)

内容: 第1編総論, 第2編第1章, 第3編上論, 第4編通
憲, 第5編非常上論, 第6編既成手続, 第7編裁判の執行

田代茂二郎 著

320,8-TA12
國家主權と國際法

東京 日本評論社 昭和25(1950)

87P 21cm (法學理論編156(法律學体系第2部))

田上禮治 著

323,9-TA18
行政法論

東京 三友社 昭和25(1950)

199P 21cm

山中廣雄 著

3208-Y34
憲と國家

東京 日本評論社 昭和26(1951)

119P 21cm (法學理論編10(法律學体系 第2部))

阿部謙一 著

331,2-A12
經濟學史概論

東京 千倉書房 昭和25(1950)

247P 18cm

朝鮮簡易生命保険統計年報 昭和4年度

朝鮮総督府通信局(編) 338,4-C54-60

京城 編者 昭和6(1931)

51P 四葉 27cm

外務省通商局(編)

3392-G151-63
海外各地在留邦人人口表 昭和7年10月1日現在

東京 編者 昭和8(1933)

47P 22cm

外務省調査部(編)

3392-G151-64
海外各地在留邦人人口表 昭和9年10月1日現在

東京 編者 昭和9年(1934)

87P 22cm

Haberler, Gottfried ed

335-H12(1)
景気変動の理論上 G. ハーバラー(編) 櫻井善三郎(訳)

東京 実業之日本社 昭和26(1951)

240P 21cm

原題: Reading in business cycle theory

(Copyright, 1944, by the Blakiston Co.)

Selected by Gottfried Haberler

HOKKAIDO

33921-H82-(1)
北海道庁 北海道廳民状況報文(十勝圏ノ部) 明治31年

札幌 編者 明治34(1901)

235P 地圖 25cm

HOKKAIDO

33921-H32-(2)
北海道庁 北海道廳民状況報文(釧路圏ノ部) 明治31年

札幌 編者 明治33(1900)

213P 地圖 25cm

外務省米米利加局考課(編)

3339,2-G15
揚子江航路統計 昭和10,11年

東京 編者 昭和12(1937)

4P 27cm

福島県統計課(編)

3336,8-F84
特別消費若価格調査報告 昭和24年11月発行

福島 編者 昭和25(1950)

71P 17x25cm

注:本文騰写印刷

北海道庁

339.21-H82(3)

北海道民状況報文 (根室函、部) 明治29年

札幌 編者 明治31(1998)

143P 地図 25cm

簡易保険局統計年報

昭和12年度

簡易生命保険の死亡率に関する調査 昭和3~昭和5年

東京 編者 昭和14(1939)

219P 図表 26cm

簡易保険局 (編)

338.4-KA551-594

簡易生命保険の死亡率に関する調査 昭和3~昭和5年

東京 編者 昭和10(1935)

208P 36cm

金融年鑑

337-K48-1

昭和25, 6年版

金融通信社 (編) 昭和25(1950)

東京 編者 昭和25(1950)

675P 28cm

小出保治 (編)

P332-K029

重要世界経済統計資料 (1919~1933)

20P 21cm 昭和9(1934)

内容: 1929年以降の世界経済概観統計図表, 華業活動指数, 生産指数, 株価指数, 外国為替相場, 銀價相場, 世界貿易一輸入, 世界貿易一輸出, 実業統計, 中央銀行金保有高, 世界金産額, 通貨流通高, 中央銀行割引率, 市場割引率

神戸市税務局報告書 (編)

P336.85-K013

生活用品物価調査および神戸市生活物価指数に關して

東京 編者 昭和25(1950)

21P 図表 5P 25cm

本文: 暗写印刷

国際経済研究年報 1

330.5-K013-1

神戸大学経済経営研究所 (編)

神戸 編者 昭和26(1951)

155P 26cm

内容: アメリカ合衆国の外国貿易地帯, 戦后日本貿易権限の分析, 経済レポートの安定性, 米國に於ける法人の能力の逆投資論議, 競争インフレーションの歴史.

小島 清

333.5-K039

国際経済論

東京 新紀元社 昭和25(1950)

246P 21cm

越村信三郎

334.5-K0861

図解資本論 (第1巻)

東京 月曜書房 昭和24(1949)

255P 図表 21cm

内容: (第1巻) 第1編, 商品と貨幣, 第2編, 貨幣の資本への転化, 第3編, 絶対的剰余価値の生産, 第4編, 相対的剰余価値の生産, 第5編, 絶対的および相対的剰余価値の生産, 第6編, 劣價, 第7編, 資本の蓄積過程, 索引

越村信三郎

334.5-K086-2(1)

図解資本論 (第2巻上)

東京 月曜書房 昭和24(1949)

170P 図表 21cm

第2巻上内容: 資本の流通過程 (第1編, 資本の形態変換とそれらの循環, 第2編, 資本の回転)

越村信三郎

334.5-K086-2(2)

図解資本論 (第2巻下)

東京 月曜書房 昭和24(1949)

417P 図表 21cm

第2巻下内容: 資本の流通過程 (第3編, 社会的総資本の生産と流通) 附録: 社会主義社会の「経済学」第1巻上・下

越村信三郎

331-K086(3)

経済学概論 3

東京 岩波文化社 昭和25(1950)

307P 19cm (現代経済学全書 3)

京都帝国大学経済学会 (編)

330.4-KY6

田島博士還暦祝賀記念論文集

京都 編者 昭和2(1927)

474P 22cm

内容: 産業概論 (神戸正雄) 外16氏の論文を収録

京都帝国大学経済学会 (編)

330.4-KY6-1

神戸博士還暦祝賀記念論文集

京都 編者 昭和12(1937)

576P 22cm (経済論叢 44巻 5号 (昭和12年 5月))

内容: 滿洲現地の時局と通關問題 (山本實雄) 外28編を含む

京都大学経済学会 (編)

330.4-KY6-2

山本博士還暦祝賀記念論文集

京都 編者 昭和9(1934)

471.6P 22cm (経済論叢 38巻 1号)

註: 神戸正雄氏外22名の論文22篇を収録

Lange, Oscar and other

333.2-L25

574字-5-計畫経済理論—社会主義の経済学説—

by Oscar Lange and Fred M. Taylor 工業 講談社

東京 社会思想研究会 出版部 昭和26(1951)

198P 18cm

内容: 序言 (アントン・ゼンツェン) 解説 (アントン・ゼンツェン) 社会主義諸國における生産の指数 (フレッド・テイラー) 社会主義の経済理論 (オスカー・ランゲ) 附録: ヴェルバと交換における社会主義下の資源配分, 社会主義経済下の資源配分理論に關する文献目録附録.

毎日新聞社人口問題調査会 (編)

334.7-M03

日本の人口問題

東京 毎日新聞社 昭和25(1950)

286P 21cm

内容: 戦後の日本人口 (増殖), 人口と資源 (安基俊一) 人口と経済力 (相葉秀三) (各種から集めた人口問題 (近藤康男) 人口理論 (奥美口時次郎)

Marshall, Alfred

331-M053

経済学入門 マーシャル 戸田正雄 (訳)

東京 日本評論社 昭和25(1950)

539.8P 21cm

註: 本書は "Elements of economics of industry being the first volume of elements of economics by Alfred Marshall published by Macmillan and Coy London, 1923" の全訳である.

M111.J.S

331.3-M127(1)

-26-

富川 実

331-M176

改訂

経済学 原理(1) 庄 彦 宋次茂喜(訳)
東京 日本評論社 昭和24(1949)
374P 15cm (世界古典文学133)

富川 実 経済学入門
東京 南无書店 昭和25(1950)
305P 18cm

M111.J.S

331.3-M127(2)

経済学 原理(2) 分配 宋次茂喜(訳)

東京 日本評論社 昭和25(1950)
243P 15cm (世界古典文学134)

長崎県 県庁 経済学部 統計課(編)
長崎県民所得推計調査報告書 昭和23年度
東京 編者 昭和25(1950)
52P 17cmx25cm

南満州鉄道 経済調査局(編)

タ1国に於ける華僑
東京 編者 昭和14(1939)
346P 21cm

名古屋市 総務局 統計課(編)

名古屋市市民所得調査報告書 昭和24年
名古屋 編者 昭和25(1950)
28P 図表 25cm

美濃口時次郎

334.2-M146

適度人口

東京 弘文堂 昭和25(1950)
76P 15cm (アライズ文庫122)

内閣 統計局(編)

日本人の生命に関する研究-名古屋国民新死表
東京 編者 昭和25(1950)
143P 図表 31cm

工業人口論

334.2-M145-2

東京 東洋経済新報社 昭和23(1948)

263P 18cm (現代経済学叢書9)

中川 友長

331-N32

初学 経済学 原論
東京 東洋経済新報社 昭和25(1950)
209P 21cm

宮城県 総務部 調査課(編)

宮城県々民所得推計報告 昭和23,24年
仙台 編者 昭和25(1950)
70P 8cmx9cm (調査資料30巻)

中山 伊知郎

331-N45-1

近代経済学の展開-一定全産物の理論-
東京 有斐閣 昭和25(1950)
304P 21cm (経済学叢書)

内容:第1部完全産物の理論 第2部代理論の動向 第3部
部ミコムペーター-七近代理論

新潟県 県知事 企画課(編)

新潟県分配県民所得報告書 昭和24年
新潟 編者 昭和25(1950)

61P 図表 26cm (県民所得調査資料1号)
内容:昭和23年度新潟県々民所得調査報告

岡崎 文規

334.2-048-1

人口学入門
東京 岩文社 昭和25(1950)

247P 17cm (入門経済学叢書)
内容:人口学入門

日本アライズ ユニバー会(編)

338-N77

日本アライズ ユニバー会創立25年記念講演论文集
東京 編者 大正15(1926)

274P 22cm

銀行局 年報 第49次

大正13年

大蔵省 銀行局(編)
東京 編者 大正15(1926)
2冊 26cm

日本経済研究所(編)

332.21-N77

南北分断下の朝鮮経済-その学定構造研究への序論的考察-

東京 編者 昭和26(1951)
124P 22cm
本文:謄写印刷

銀行局 年報 第50次

大正14年

大蔵省 銀行局(編)
東京 編者 昭和2(1927)
2冊 26cm

日本銀行 統計局(編)

337-N77(4)

資金循環の分析 第4号 昭和24年4月~昭和25年3月
東京 編者 昭和25(1950)

21P 18x26cm

銀行局 年報 第52次

昭和12年

大蔵省 銀行局(編)
東京 編者 昭和13(1938)
301P 26cm

銀行局 年報 第41~第45次

大正5年~大正9年

大蔵省 銀行局(編)
東京 編者 大正7~大正11(1918~1922)

8冊 26cm

銀行局 報告 第1~第12次

明治23~明治23年

大蔵省 銀行局(編)
東京 編者 明治16~明治24(1883~1891)
12冊 25cm

銀行局 年報 第46~第47次

大正10年~大正11年

大蔵省 銀行局(編)
東京 編者 大正12~明治14(1923~1925)

3冊 26cm

造幣局長 年報 第62次

昭和10年

大蔵省 造幣局(編)
東京 編者 昭和12(1938)
155P 21cm

-27-

造幣局長年報書 号63 (昭和11年) 336.34-057-630

大藏省造幣局 (編) 昭和13 (1938) 155P 21cm

造幣局長年報書 号66 (昭和14年)

大藏省造幣局 (編) 昭和16 (1941) 336.34-057-66 65P 21cm

造幣局長年報書 号68 (昭和16年)

大藏省造幣局 (編) 昭和17 (1942) 336.34-057-68 93P 21cm

大藏省 (編) 332-057-69

主要国財政経済現況 (昭和13年12月編) 昭和14 (1939) 277P 26cm

大藏省 (編) 332-057-67

主要国財政現況 (昭和11年12月編) 昭和12 (1937) 124P 26cm

大藏省 (編) 332-057-68

主要国財政経済現況 (昭和12年1月編) 昭和12 (1937) 181P 26cm

佐賀県統計課 (編) P334.7-SA15-1

佐賀県民個人所得報告書 昭和24年度 昭和25 (1950) 佐賀 編者

35P 17x24cm 本文：権写印刷

札幌税務監督局 (編) 346.2-SA60-676

税務統計書 昭和11年度 昭和12 (1937) 札幌 編者

佐藤盛平 334.2-SA85

人口増殖に伴う国民栄養保健と食糧問題の解決 301P 19cm

Schumpeter, Joseph A. 334.5-SC6

資本主義・社会主義・民主主義 上巻3版 エコノミー (編) 中山伊知郎・東畑雅一 (英訳) 東京 東洋経済新報社 昭和26 (1951) 288P 21cm

註：本書は Joseph A. Schumpeter: Capitalism, Socialism and Democracy, 3rd Edition, 1950 の邦訳である

Schumpeter, Joseph A. 331.2-SC6

経済学史—学説並びに方法の發展—エコノミー (編) 中山伊知郎・東畑雅一 (英訳) 東京 東洋経済新報社 昭和26 (1951) 355P 22cm

註：本書は「社会経済学大綱」の第一巻第一巻「経済学及び経済学」第1版1914年を2冊訂正1924年と1924年124頁にのべられた Schumpeter の「学説並びに方法の發展」(J.A. Schumpeter: Epochen der Dogmenwelt, methodengeschichte) を翻譯改訂したものである

生命保険会社協会 (編) 338-SE52(2)-1

明治大正保険史料 号2巻 号1巻 東京 編者 昭和12 (1937) 815 四版 23cm

生命保険会社協会 (編) 338-SE52(2)-2

明治大正保険史料 号2巻 号2巻 東京 編者 昭和11 (1936) 1382P 23cm

仙台税務監督局 (編) 346.2-SE59-650

税務統計書 昭和9年 昭和10 (1935) 792P 23cm

白杉三郎 338-SH85

保険学総論 東京 千倉書房 昭和24 (1949) 249P 21cm

内容：第1章保険学，第2章保険の概念，第3章保険の本質に関する考説，第4章保険の形態，第5章保険の可能な範囲の保険の形成及び発展，第7章保険と経済第8章保険の組織，第9章保険経営，第10章保険経営の整理，第11章保険の整理，第12章保険政策

保険学総論 明治43～明治45年 338-SH96-41

費高務省高務局 (編) 明治45～大正3 (1912～1914) 東京 生命保険会社協会 明治45 6冊 四版 22cm

造幣局長年報書 号63 (昭和11年)

大藏省造幣局 (編) 昭和13 (1938) 155P 21cm

造幣局長年報書 号66 (昭和14年)

大藏省造幣局 (編) 昭和16 (1941) 336.34-057-66 65P 21cm

造幣局長年報書 号68 (昭和16年)

大藏省造幣局 (編) 昭和17 (1942) 336.34-057-68 93P 21cm

大藏省 (編) 332-057-69

主要国財政経済現況 (昭和13年12月編) 昭和14 (1939) 277P 26cm

大藏省 (編) 332-057-67

主要国財政現況 (昭和11年12月編) 昭和12 (1937) 124P 26cm

大藏省 (編) 332-057-68

主要国財政経済現況 (昭和12年1月編) 昭和12 (1937) 181P 26cm

Schumpeter, Joseph A. 331-SC6

経済発展の理論 (企業者利権・資本・信用・利子及び集積の因襲に関する一研究) エコノミー (編) 中山伊知郎・東畑雅一 (英訳) 東京 東洋経済新報社 昭和26 (1951) 093.19P 21cm

原題：Theorie der wirtschaftlichen Entwicklung von Joseph A. Schumpeter

関山直太郎 334.2-SE44

近世日本人口の研究 東京 豊崎社 昭和23 (1948) 282P 21cm

生命保険会社協会 (編) 338-SE52(1)-3

明治大正保険史料 号1巻 号2巻 (号1巻既述) 昭和10 (1935) 649P 四版 23cm

生命保険会社協会 (編) 338-SE52(1)-1

明治大正保険史料 号1巻 号1編 (号4, 号5, 号6既述) 昭和9 (1934) 648P 四版 23cm

生命保険会社協会 (編) 338-SC52(1)-2

明治大正保険史料 号1巻 号1編 (号1, 号2, 号3既述) 昭和9 (1934) 631P 四版 23cm

保険年鑑 甲、内国会社、乙、内国会社 大正3~4年
 農務省商工局(編) 338-SH96-45
 東京 生命保険会社協会 大正4~6(1915~1917)
 5冊 図表 22cm

商工大臣官房統計課(編) 336.85-SH9d-68a
 物価統計表 昭和12年
 東京 統計協会 昭和13(1938)
 129P 26cm

商工大臣官房調査課(編) 336.85-SH9d-70d
 物価統計表 昭和14年
 東京 統計協会 昭和15(1940)
 127.9P 26cm

商工大臣官房統計課(編) 336.85-SH9d-61
 小売物価統計表 昭和5年
 東京 東京統計協会 昭和6(1931)
 55P 26cm

Shoup, Carl, S 334.7-SH97
 国民所得分析の原理 カール・S・ショウプ(著) 永田清, 高橋
 長太郎(共訳)
 東京 有斐閣 昭和25(1950)
 510.18P 23cm
 註:本書はCarl S. Shoup, Principles of national
 income analysis, Houghton Mifflin Co, Cam-
 bridge, 1947の全訳である。

台湾銀行(編) 337-TA25
 台湾金融年報 摘要 昭和2次~第15次
 (大正7年10月號~大正9年)
 台北 編者 大正8~大正11(1919-1922)
 合冊 26cm

高橋泰藏 331.3-TA33
 ケイゴニ関シテ一般理論」講義(1)高橋泰藏, 塩野谷九十九(共編)
 東京 春秋社 昭和25(1950)
 186P 21cm

内容:1,「一般理論」の理解のために(その一)(高橋泰藏)
 2,「一般理論」原典解説(その二)(塩野谷九十九) 3,「一般
 理論」をめぐる諸問題,「原典派」理論とケイゴニ関スル体系(熊谷
 尚夫) 4,現時的分析と巨視的分析(山田篤) ケイゴニ関スル理論と
 國際経済論(小島清)「一般理論」に関する邦語研究文献解説
 (註博一)

高橋泰藏 331.3-TA33(2)
 ケイゴニ関シテ一般理論」講義 第2分冊 塩野谷九十九(共編)
 東京 春秋社 昭和26(1951)
 201P 23cm

内容:「一般理論」の理解のために(その二)(高橋泰藏)
 「一般理論」原典解説(その二)(塩野谷九十九), ケイゴニ
 関スル諸問題をめぐる諸問題(大石秀彦, 千種義人, 渡辺博)

高橋幸八郎(著者) 3321-TA331
 近代資本主義の成立
 東京 東大協組出版部 昭和25(1950)
 292P 23cm

高松管区経済局調整部(編) 330.3-TA42
 地方経済統計作成状況表
 高松 編者 昭和26(1951)
 42P 24x35cm
 本文:随写印刷

高松管区経済局調整部(編) 330.3-TA42-1
 地方経済統計利用状況表
 高松 編者 昭和26(1951)
 32P 24x35cm
 本文:随写印刷

拓務大臣官房文書課(編) 339.2-TA74-63d
 拓務統計 昭和7年
 東京 編者 昭和9(1934)
 215P 27cm

拓務大臣官房文書課(編) 339.2-TA74-65d
 拓務統計 昭和9年
 東京 編者 昭和11(1936)
 208P 26cm

拓務大臣官房調査課(編) 339.2-TA74-68d
 拓務統計 昭和12年
 東京 編者 昭和14(1939)
 205P 26cm

拓務大臣官房文書課(編) 339.2-TA74-64d
 拓務要覧 昭和8年
 東京 編者 昭和9(1934)
 846P 四卷

台湾銀行(編) 337-TA25
 台湾金融年報 摘要 昭和2次~第15次
 (大正7年10月號~大正9年)
 台北 編者 大正8~大正11(1919-1922)
 合冊 26cm

高橋泰藏 331.3-TA33
 ケイゴニ関シテ一般理論」講義(1)高橋泰藏, 塩野谷九十九(共編)
 東京 春秋社 昭和25(1950)
 186P 21cm

内容:1,「一般理論」の理解のために(その一)(高橋泰藏)
 2,「一般理論」原典解説(その二)(塩野谷九十九) 3,「一般
 理論」をめぐる諸問題,「原典派」理論とケイゴニ関スル体系(熊谷
 尚夫) 4,現時的分析と巨視的分析(山田篤) ケイゴニ関スル理論と
 國際経済論(小島清)「一般理論」に関する邦語研究文献解説
 (註博一)

高橋泰藏 331.3-TA33(2)
 ケイゴニ関シテ一般理論」講義 第2分冊 塩野谷九十九(共編)
 東京 春秋社 昭和26(1951)
 201P 23cm

内容:「一般理論」の理解のために(その二)(高橋泰藏)
 「一般理論」原典解説(その二)(塩野谷九十九), ケイゴニ
 関スル諸問題をめぐる諸問題(大石秀彦, 千種義人, 渡辺博)

高橋幸八郎(著者) 3321-TA331
 近代資本主義の成立
 東京 東大協組出版部 昭和25(1950)
 292P 23cm

拓務要覧 昭和12年 339.2-TA741-68d
 拓務大臣官房調査課(編)
 東京 編者 昭和13(1938)
 743P 22cm

東亜経済調査局(編) 337.9-T012-12
 蒙古根拠法の研究
 東京 編者 昭和10(1935)
 450P 23cm

東亜経済調査局(編) 337.9-T012-15
 日滿関税政策の研究
 東京 編者 昭和8(1933)
 285P 22cm

東亜経済調査局(編) 337.9-T012-16
 我国家材需給と米材、滿洲材
 東京 編者 昭和7(1932)
 183P 22cm

東北大学経済学部(編) 330.5-T025-20
 研究年報 経済学 20
 仙台 編者 昭和25(1950)
 179P 22cm

内容:「レオニエエ」体系の動学理論—ホーキンスの試みに
 いて—(安井孫彦) エコノミー・システム研究(玉野井芳
 郎) 租税期におけるアメリカの企業(鎌田正三) 憲法体
 制の崩壊と戦後の階級分化—八世紀の政治過程—(橋本
 愚夫)

統計研究会 (編)

337-T029

戦時および戦後のわが国資金計画の概法

東京 編者 昭和26(1951)

255P 24cm (経済計画研究会会報附録, 6)

内容: 第1部, 戦時中の資金計画, 第2部, 戦後の資金計画
第3部, 戦後復元の分科とその構成
本文: 騰写印刷

統計研究会 (編)

3321-T029-2(1)

地方経済の構造の統計的研究 (続)

東京 編者 昭和26(1951)

137P 25cm (日本経済地理研究所資料, 12)

内容: 5, 製業と農業外の交流関係 6, 都市家計に実現する
農家生産物 7, 農家に於ける労働力構成の地域性,
雑語, 附録

東洋銀行調査部 (訳)

332-T046

波路に立つる世界経済

東京 訳者 昭和26(1951)

508P 22cm

内容: 本書は国際決済銀行第20年度報告(1949~
1950)の全文である。

東京税務監督局 (編)

3462-T046-56

税務統計書 大正14年

東京 編者 大正15(1926)

421P 23cm

東京税務監督局 (編)

3462-T046-67

税務統計書 昭和11年

東京 編者 昭和12(1937)

1270P 26cm

東洋経済新報社 (編)

337-T091

金融叢本

東京 東洋経済新報社 昭和26(1951)

266P 21cm

日本経済年報 第69集 (昭和26年1集)

東洋経済新報社 (編)

東京 編者 昭和25(1950)

319P 19cm

日本経済年報 (70)

3305-T091-70

東洋経済新報社 (編)

東京 編者 昭和26(1951)

319P 23cm

内容: 昭和26年 第2集, 日本経済自立の理想, 日本経済
各部面の分析, 世界政治経済の動向

宇野弘藏

331-U77(1)

経済原論 (上巻)

東京 岩波書店 昭和25(1950)

277P 21cm

宇野弘藏

333-U77(1)

経済政策論 (上)

東京 弘文堂 昭和25(1950)

329P 22cm

矢野次郎

3368-Y59

物価理論の研究

東京 岩波堂 昭和25(1950)

344P 21cm

財政

朝鮮総督府専売局年報 第5 (大正14年度)

朝鮮総督府専売局 (編)

京城 編者 大正15(1926)

228P 四版, 四巻 26cm

朝鮮総督府専売局年報 第6 (大正15年度)

昭和元年度)

朝鮮総督府専売局 (編)

京城 編者 昭和2(1927)

254P 四巻, 四版 27cm

朝鮮総督府専売局年報 第7 (昭和2年度)

朝鮮総督府専売局 (編)

京城 編者 昭和3(1928)

259P 四版, 四巻 26cm

朝鮮総督府専売局年報 第15 (昭和10年度)

朝鮮総督府専売局 (編)

京城 編者 昭和11(1936)

291P 四版, 四巻 26cm

東京税務監督局 (編)

3403-H93(1)

日本財政総覧 国庫財政編査之部 下

東京 聖明舎 昭和21

2冊 1046P 31cm

内容: 昭和21年度 国庫財政編査之部 下 第1編 昭和21

細川雄二郎 (編)

3403-H93(2)

日本財政総覧 国庫財政編査之部 下

東京 編者 昭和25(1950)

2冊 766P 31cm

内容: 昭和25年度 国庫財政編査之部 下 第1編 昭和25

細川雄二郎 (編)

3403-H93(3)

日本財政総覧 国庫財政編査之部 上

東京 編者 昭和41(1918)

2冊 321P 31cm

附録: 自明治33年度 至明治39年度

花戸龍藏

341-H27

財政原理解説

東京 千倉書房 昭和26(1951)

431P 21cm

細川雄二郎 (編)

3405-H93

日本財政総覧 国庫一般会計之部 全

東京 聖明舎 昭和24

2冊 525P 31cm

内容: 昭和24年度 国庫一般会計之部 全

細川雄二郎 (編)

3405-H93(1)

日本財政総覧 国庫財政編査之部 下

東京 編者 昭和41(1918)

2冊 1046P 31cm

内容: 昭和41年度 国庫財政編査之部 下 第1編 昭和41

細川雄二郎 (編)

3403-H93(2)

日本財政総覧 国庫財政編査之部 下

東京 編者 昭和25(1950)

2冊 766P 31cm

内容: 昭和25年度 国庫財政編査之部 下 第1編 昭和25

細川雄二郎 (編)

3403-H93(3)

日本財政総覧 国庫財政編査之部 上

東京 編者 昭和41(1918)

2冊 321P 31cm

附録: 自明治33年度 至明治39年度

細川雄二郎 (編)

3403-M93(4)

日本財政概覽 國庫財政編成之財 上 沖1輯 自明治元年

至明治23年

東京 編者 明治25(1892)

2冊 386P 31cm

糸田川雄二郎 (編)

3403-H93(5)

日本財政概覽 國庫財政編成之財 凡例編成 沖1輯

自明治元年 至明治23年

東京 編者 明治25(1892)

2冊 61P 31cm

石田八郎

3463-172

改正 法人税の解説

東京 松文堂 昭和25(1950)

365P 18cm

内閣統計局 (編)

PS396-N28

海軍航空の概要 (新村儀一郎監修)

東京 編者 昭和8(1933)

48P 23cm (修養資料5巻)

日本銀行統計局 (編)

P349,4-N77-1

十七大都市市債債額 昭和24年12月末現在

東京 編者 昭和25(1950)

8P 30cm

大蔵省生計局 (編)

345-057-20

農入農出總手算 昭和16年度

東京 編者 昭和17(1942)

295P 21cm

大蔵省臨時國債整理局 (編)

34705-057-(37)

國債統計 昭和40年度

東京 編者 昭和41(1908)

453P 四巻, 四版, 26cm

國債統計局 (編)

昭和40年度 347,05-057(38)

監防國債整理局 (編)

東京 編者 昭和42(1909)

160P 四巻, 四版, 26cm

國債統計局 (編)

昭和41年度 347,05-057(39)

大蔵省國債局 (編)

東京 編者 昭和43(1910)

176P 四巻, 四版, 26cm

國債統計局 (編)

昭和45年度 大正元年度

大蔵省理財局 (編)

東京 編者 大正2年(1918)

2冊 65P 四巻, 26cm

國債統計局 (編)

大正2年度 347,05-057(44)

大蔵省理財局 (編)

東京 編者 大正4(1915)

2冊 67P 四巻, 26cm

國債統計局 (編)

大正13年度 347,05-057(45)

大蔵省理財局 (編)

東京 編者 昭和2(1927)

159P 26cm

國債統計局 (編)

大正3年度 347,05-057(45)

大蔵省理財局 (編)

東京 編者 大正5(1916)

64P 四巻, 26cm

國債統計局 (編)

大正4年度 347,05-057(46)

大蔵省理財局 (編)

東京 編者 大正6(1917)

106P 四巻, 26cm

國債統計局 (編)

大正5年度 347,05-057(47)

大蔵省理財局 (編)

東京 編者 大正7(1918)

108P 四巻, 26cm

國債統計局 (編)

大正6年度 347,05-057(48)

大蔵省理財局 (編)

東京 編者 大正8(1919)

120P 四巻, 26cm

國債統計局 (編)

大正7年度 347,05-057(49)

大蔵省理財局 (編)

東京 編者 大正9(1920)

117P 26cm

國債統計局 (編)

大正9年度 347,05-057(51)

大蔵省理財局 (編)

東京 編者 大正11(1922)

136P 26cm

大蔵省臨時國債整理局 (編)

347,05-057-(37)

國債統計 昭和40年度

東京 編者 昭和41(1908)

453P 四巻, 四版, 26cm

國債統計局 (編)

昭和40年度 347,05-057(38)

監防國債整理局 (編)

東京 編者 昭和42(1909)

160P 四巻, 四版, 26cm

國債統計局 (編)

昭和41年度 347,05-057(39)

大蔵省國債局 (編)

東京 編者 昭和43(1910)

176P 四巻, 四版, 26cm

國債統計局 (編)

昭和45年度 大正元年度

大蔵省理財局 (編)

東京 編者 大正2年(1918)

2冊 65P 四巻, 26cm

國債統計局 (編)

大正2年度 347,05-057(44)

大蔵省理財局 (編)

東京 編者 大正4(1915)

2冊 67P 四巻, 26cm

國債統計局 (編)

大正13年度 347,05-057(45)

大蔵省理財局 (編)

東京 編者 昭和2(1927)

159P 26cm

國債統計局 (編)

大正10年度 至大正12年度

大蔵省理財局 (編)

東京 編者 大正14(1925)

203P 26cm

國債統計局 (編)

大正14年度 347,05-057(54)

大蔵省理財局 (編)

東京 編者 昭和2(1927)

169P 26cm

國債統計局 (編)

大正15年度 昭和元年度

大蔵省理財局 (編)

東京 編者 昭和3(1928)

186P 26cm

國債統計局 (編)

昭和2年度 347,05-057(58)

大蔵省理財局 (編)

東京 編者 昭和4(1929)

186P 26cm

國債統計局 (編)

昭和3年度 347,05-057(59)

大蔵省理財局 (編)

東京 編者 昭和4(1930)

184P 26cm

國債統計局 (編)

昭和7年度 347,05-057(63)

大蔵省理財局 (編)

東京 編者 昭和8(1931)

188P 26cm

大藏省官報 明治34~35冊 340.5-057-28~29
 大藏省總務局文書課(編)
 東京 編者 明治36~37(1903~1904)
 2冊 25cm

大藏省官報 明治37~39冊 340.5-057-31~33
 大藏大臣官房文書課(編)
 東京 編者 明治39~40(1906~1907)
 4冊 25cm

大藏省官報 明治39~42冊 340.5-057-32~35
 大藏大臣官房文書課(編)
 東京 編者 大正2~5(1913~1917)
 9冊 25cm

大藏省官報 明治39~43冊 340.5-057-33~37
 大藏大臣官房文書課(編)
 東京 編者 明治40~44(1907~1911)
 7冊 25cm

大藏省官報 明治42~52冊 340.5-057-43~52
 大藏大臣官房文書課(編)
 東京 編者 大正7~昭和2(1927)
 17冊 25cm

大藏省官報 明治55冊 340.5-057-55
 大藏大臣官房文書課(編)
 東京 編者 昭和5(1930)
 321頁 25cm

大藏省官報 明治44~45冊 340.5-057-64A
 大藏大臣官房財政經濟調查課(編)
 東京 編者 昭和14~16(1939~1941)
 2冊 四裝 25cm

大藏省官報 明治45冊 340.5-057-66A
 大藏大臣官房文書課(編)
 東京 編者 昭和17(1942)
 345P 四裝 25cm

大藏省官報 明治47冊 340.5-057-67A
 大藏省總務局(編)
 東京 編者 昭和18(1943)
 373P 25cm

專売局官報 明治20冊大正6冊 348.05-057-20A
 大藏省專売局及官房總務課(編)
 東京 編者 大正8(1919)
 409P 25cm

專売局官報 明治38冊昭和10冊 348.05-057-38A
 大藏省專売局及官房總務課(編)
 東京 編者 昭和12(1937)
 467P 四裝 25cm

主稅局官報 明治15~25冊(明治22~31冊)
 大藏省主稅局(編)
 東京 編者 明治24~33(1891~1900)
 16冊 25cm

主稅局官報 明治26~34冊(明治32~40冊)
 大藏省主稅局(編)
 東京 編者 明治34~41(1901~1908)
 13冊 25cm

主稅局官報 明治36~45冊(明治42~大正7冊)
 大藏省主稅局(編)
 東京 編者 明治43~大正8(1910~1919)
 17冊 25cm

主稅局會計官報 明治60冊(昭和10年度)
 大藏省主稅局(編)
 東京 編者 昭和12(1937)
 835,109P 四裝 25cm
 附録：稅率及納稅指導

主稅局會計官報 明治63~65冊(昭和11~13年度)
 大藏省主稅局(編)
 東京 編者 昭和13~15(1938~1940)
 3冊 25cm

台灣總督府稅務官報 明治41冊
 台灣總督府財務局(編)
 台北 編者 明治43(1910)
 215 四裝 25cm

台灣總督府稅務官報 明治42冊
 台灣總督府財務局(編)
 台北 編者 明治45(1912)
 179P 四裝 25cm

台灣總督府稅務官報 明治43冊
 台灣總督府財務局(編)
 台北 編者 大正元(1912)
 177cm 四裝 25cm

台灣總督府稅務官報 明治44冊
 台灣總督府財務局稅務課(編)
 台北 編者 大正2(1913)
 180P 四裝 27cm

台灣總督府稅務官報 明治45~大正元冊
 台灣總督府財務局稅務課(編)
 台北 編者 大正3(1914)
 218P 四裝 27cm

台灣總督府稅務官報 大正2冊
 台灣總督府財務局(編)
 台北 編者 大正4(1915)
 2冊,131,17P 四裝 25cm

台灣總督府稅務官報 大正3冊
 台灣總督府財務局(編)
 台北 編者 大正5(1916)
 225,17P 四裝 25cm

台灣總督府稅務官報 大正4冊
 台灣總督府財務局(編)
 台北 編者 大正6(1917)
 242,17P 四裝 25cm

台灣總督府稅務年報 大正5年 346.05-TA25-47
 台灣總督府財務局 (編)
 台北 編者 大正7(1918)
 2冊 246.17P 26cm

台灣總督府稅務年報 大正6年 346.05-TA25-48
 台灣總督府財務局 (編)
 台北 編者 大正8(1919)
 2冊 245.17P 26cm

台灣總督府稅務年報 大正7年 346.05-TA25-49
 台灣總督府財務局 (編)
 台北 編者 大正10(1921)
 2冊 269.17P 26cm

台灣總督府稅務年報 大正8年 346.05-TA25-50
 台灣總督府財務局 (編)
 台北 編者 大正11(1922)
 2冊 267.17P 26cm

台灣總督府稅務年報 大正10年 346.05-TA25-52
 台灣總督府財務局 (編)
 台北 編者 大正12(1923)
 15.114P 26cm

台灣總督府稅務年報 大正11年 346.05-TA25-53
 台灣總督府財務局 (編)
 台北 編者 大正13(1924)
 2冊 240.14P 26cm

台灣總督府稅務年報 大正12年 346.05-TA25-54
 台灣總督府財務局稅務課(編)
 台北 編者 大正14(1925)
 2冊 195.13P 26cm

台灣總督府稅務年報 大正13年 346.05-TA25-55
 台灣總督府財務局稅務課(編)
 台北 編者 大正15(1926)
 2冊 194.13P 26cm

台灣總督府稅務年報 大正14年 346.05-TA25-56
 台灣總督府財務局 (編)
 台北 編者 昭和2(1927)
 2冊 186.13P 26cm
 附錄：國稅尺率及和賦附屬費

台灣總督府稅務年報 大正15~昭和元年 346.22-TA25(57)A
 台灣總督府財務局稅務課(編)
 台北 編者 昭和3(1928)
 213P 27cm

台灣總督府稅務年報 昭和0年度 346.22-TA25-62
 台灣總督府財務局 (編)
 台北 編者 昭和7(1932)
 2冊 214P 22cm

台灣總督府事業年報 第1 346.05-TA-25-1
 台灣總督府專務局 (編)
 台北 編者 明治39(1906)
 159.84P 26cm
 附錄：台灣總督府事業年報 第2

台灣總督府專務局事業年報 第2 346.05-TA25-2
 台灣總督府專務局 (編)
 台北 編者 明治40(1907)
 147P 26cm

台灣總督府專務局事業年報 第3 346.05-TA25-3
 台灣總督府專務局 (編)
 台北 編者 明治40(1907)
 143P 26cm

台灣總督府專務局事業年報 第4 346.05-TA25-4
 台灣總督府專務局 (編)
 台北 編者 明治41(1908)
 129P 26cm

台灣總督府專務局事業年報 第5 346.05-TA25-5
 台灣總督府專務局 (編)
 台北 編者 明治41(1908)
 184P 26cm

台灣總督府專務局事業年報 第6 346.05-TA25-6
 台灣總督府專務局 (編)
 台北 編者 明治42(1909)
 258P 26cm

台灣總督府專務局事業年報 第7 346.05-TA25-7
 台灣總督府專務局 (編)
 台北 編者 明治43(1910)
 273P 26cm

台灣總督府專務局事業年報 第8 346.05-TA25-8
 台灣總督府專務局 (編)
 台北 編者 明治44(1911)
 181P 26cm

台灣總督府專務局事業年報 第9 346.05-TA25-9
 台灣總督府專務局 (編)
 台北 編者 明治44(1911)
 172P 26cm

台灣總督府專務局事業年報 第10 346.05-TA25-10
 台灣總督府專務局 (編)
 台北 編者 明治45(1912)
 176P 26cm

台灣總督府專務局事業年報 第11 346.05-TA25-11
 台灣總督府專務局 (編)
 台北 編者 大正2(1913)
 176P 26cm

台灣總督府專務局事業年報 自第16年 346.05-TA25-16
 台灣總督府專務局 (編)
 台北 編者 大正13(1924)
 421P 26cm

東京稅務監督局 (編) 346.2-T046-56A
 東京稅務監督局統計部 大正14年
 東京 編者 大正15(1926)
 400P 23cm

東京税務監督局 (編) 346.2-T046-57
税務統計書 大正15～昭和1年

東京 編者
1326P 23cm

東京税務監督局 (編) 346.2-T046-59
税務統計書 昭和3年

東京 編者
898P 23cm

仙台税務監督局 (編) 346.2-SE59-43
税務統計書 大正1～7年

仙台 編者
6冊 25cm

仙台税務監督局 (編) 346.2-SE59-55
税務統計書 大正13年

仙台 編者
415P 23cm

統計書

統計書

近藤次郎 350.7-K073
中小学校に於ける統計の利用：第3章：学級経営に於ける統計の利用。

新編

20P 25cm

本文：晴写印刷

近藤次郎 350.7-K073-1
中、小学校に於ける統計の利用

新編
26P 25cm

本文：晴写印刷

滿鉄調査部 (編) P35012-M137
日本の地方統計概況に就いて

新編
29P 22cm

内容：(昭和16年2月滿鉄資料彙報,抄録)

水谷一雄 350.1-M197
統計学

東京 朝日新聞社 昭30.7.5 (1950)

361P 21cm (朝日新聞講座)

内容：理論編；序説，群集集団理論，動態集団理論，統計推理論，波濤論，統計表及び統計図表，標準値命題，分散命題，乗積ならびに積算，時系列命題，相関命題論，指数命題論，幾何命題，統計推理論序説，文分布とその応用，七分布とその応用，F分布とその応用，要因分析表，品質管理技術検査，層化法

森田優三 350.1-M06612
統計の付むし

東京 三省堂 昭和25 (1950)

234P 四版 18cm

内容：第1章国勢調査の話，第2章抽出調査の話，第3章平均の話，第4章比例数の話，第5章統計の工夫の話，第6章相対関係の話，第7章集計の話

新潟県統計課 (編) 350.7-N72
統計協力学校，統計教育家提案 小学校1年～4年

新潟 編者
合冊4 25cm

本文：晴写印刷

新潟県統計課 (編) 350.7-N72
統計協力学校制要 昭和25年度

新潟 編者
39P 25cm

本文：晴写印刷

各地統計

朝鮮総督府統計年報 大正6年 352.1-C54-48
朝鮮総督府 (編)

京城 編者
1081P 26cm

大都市比較統計年報 昭和12年 351-D28-24
大都市調査統計協議会 (編)

東京 編者
143P 27cm

台湾宣南庁 (編) 352.4-Q47
宣南庁統計書 大正1年

本城 編者
344P 地図 26cm

関東局統計要覽 昭和11年 352.3-KA591-67
関東州庁 (編)

大連 編者
215P 15cm

関東局統計要覽 昭和14年 352.3-KA591-70
関東 (編)

大連 編者
179P 15cm

台湾総督府臨時国勢調査部 (編) 350.12-TA25-2(1)
国勢調査類表 大正14年

台北 編者
255P 22cm

台湾総督府臨時国勢調査部 (編) 350.12-TA25-3
台湾国勢調査表名字彙 第1

台北 編者
2冊 625P 27cm

芳麗琢磨 350.1-TE58-1
統計入門

東京 博文社 昭和25 (1950)

185P 18cm

内務省 (編)
関東局統計書 号31 昭和11年
大連 編者 昭和12(1937)
386P 四冊 26cm

樺太庁 (編)
樺太庁 号16冊
大連 編者 大正13(1924)
2冊 498P 地圖 23cm

樺太庁 (編)
樺太庁 号11冊
大連 編者 大正9(1920)
447P 19cm

樺太庁 (編)
樺太庁 号18冊
大連 編者 昭和1(1926)
26cm

樺太庁 (編)
樺太庁 号12冊
大連 編者 大正9(1920)

樺太庁 (編)
樺太庁 号19冊
大連 編者 昭和2(1927)
26cm

樺太庁 編者
482P 19cm

樺太庁 編者
278P 26cm

樺太庁 (編)
樺太庁 号13冊
大連 編者 大正11(1922)

樺太庁 (編)
樺太庁 号20冊
大連 編者 昭和3(1928)
26cm

豊原 編者
2冊 544P 19cm

豊原 編者
2冊 305P 地圖、四枚、26cm

樺太庁 (編)
樺太庁 号14冊
大連 編者 大正12(1923)

樺太庁長官官房調査課 (編)
樺太庁統計書 昭和9年
豊原 編者 昭和10(1935)

豊原 編者
2冊 499P 19cm

豊原 編者
2冊 314P 26cm

樺太庁 (編)
樺太庁 号15冊
大連 編者 大正13(1924)

国際日本協会 (編)
比律賓統計書
東京 編者 昭和17(1942)
211P 四枚 21cm (東亜統計協會)

豊原 編者
2冊 496P 地圖 22cm

国際日本協会 (編)
乘國統計書 昭和17(1942)
東京 編者
148P 四枚 21cm (大東亜統計協會)

内務大臣官房文書課 (編)
内務省統計報告 号26~39冊 明治43~大正14年
東京 編者 昭和45~昭和2(1912~1927)
22冊 26cm

蘭印経済部中央統計局 (編)
蘭印統計書 1940年版 昭和17(1942)
東京 編者
155P 四枚 21cm (大東亜統計協會)

内務大臣官房文書課 (編)
内務省統計報告 号47冊
東京 編者 昭和10(1935)

内務省統計課 (編)
内務省統計書 明治16年
東京 編者 明治15(1883)
2冊 392P 25cm

内務省 編者
東京 編者 明治9(1876)
624P 四枚、四版 22cm

内務省総務局報告課 (編)
内務省統計報告 号1~14冊 明治17~31年
東京 編者 明治20~33(1887~1900)
25冊 25cm

内務省 編者
東京 編者 明治10(1877)
912P 四版 22cm

内務省総務局文書課 (編)
内務省統計報告 号16~19冊 明治33~36年
東京 編者 明治34~38(1901~1905)
7冊 25cm

南洋庁統計室鑑定課 (編)
南洋庁長官官房調査課
コロル 編者 昭和14(1939)
152P 四枚 26cm

内務大臣官房文書課 (編)
内務省統計報告 号21~24冊 明治38~41年
東京 編者 明治40~43(1907~1908)
7冊 25cm

島根県庁 (編)
島根県統計書 昭和24年版
松江 編者 昭和25(1950)
2冊 402P 15x21cm

静岡市役所 (編) 351.54-SH942-81

静岡市勢のあらまし 昭和25年

編者 昭和25(1950)

125P 図版 図表 21cm

台湾総督府 (編) 3524-TA252-44

台湾統計要覧 大正2年

台北 編者 大正4(1915)

2冊 514P 図版 23cm

山口県衛生統計年報 昭和24年

山口 編者 昭和25(1950)

183P 図版 25cm

人口統計

朝鮮総督府 (編) 358.62-C54-66-1(12)

朝鮮国勢調査報告 道編 34巻 (全羅北道)

昭和10年

京城 編者 昭和13(1938)

79P 25cm

朝鮮総督府 (編) 358.62-C54-61-1(8)

朝鮮国勢調査報告 道編 38巻 (黄海道)

昭和5年

京城 編者 昭和8(1933)

187,13P 図版 図表 26cm

朝鮮総督府 (編) 358.62-C54-66-1(9)

朝鮮国勢調査報告 道編 39巻 (平安南道) 昭和10年

京城 編者 昭和12(1937)

72P 25cm

朝鮮総督府 (編) 358.62-C54-66-1(12)

朝鮮国勢調査報告 道編 42巻 (咸鏡南道) 昭和10年

京城 編者 昭和12(1937)

74P 25cm

朝鮮総督府 (編) 358.62-C542556-1

簡易国勢調査速報 (世帯別人口) 大正14年

京城 編者 大正14(1925)

2冊 58P 図表 26cm

朝鮮総督府 (編) 358.62-C54-1

簡易国勢調査結果表 大正14年10月1日現在

京城 編者 大正15(1926)

2冊 572P 図表 31cm

福岡県知事官房統計課 (編) P358.6-F62-57

福岡県人口統計書 昭和元年

福岡 編者 昭和2(1927)

60P 24cm

附録：才1回調査結果表 大正14年国勢調査世帯人口並現住人口 (郡別) 其ノ他

外務省亜米利加局才3課 (編) P358.9-G15

非移民渡航者統計 昭和10,11年度

東京 編者 昭和2

4巻 26cm

北海道庁 (編) 358.6-H92

北海道人口表 明治25年~大正7年

札幌 編者 明治26~大正9(1903~1920)

846P (横冊) 26cm

金沢市役所 (編) 358.6-KA48

金沢市市勢調査

金沢 編者 昭和7(1932)

253P 26cm

関東長官官房文書課 (編) 358.12-KA59-55

関東庁人口動態統計 大正13年

大連 編者 大正14(1925)

2冊 70,25P 図表 26cm

附録：人口動態統計概説

関東長官官房文書課 (編) 358.12-KA59-56

関東庁人口動態統計 大正14年

大連 編者 大正15(1926)

2冊 79,38P 図表 26cm

附録：人口動態統計概説

関東庁 (編) 358.12-KA59-51

関東庁人口動態統計 昭和5年

大連 編者 昭和6(1931)

136,270 図表 26cm

関東局 (編) 358.62-KA59-68a

関東局管内現住人口統計 昭和12年

大連 編者 昭和13(1938)

90P 図表 26cm

附録：滿州国在留日本人現住人口

関東局 (編) 358.12-KA59-68a

関東局人口動態統計 昭和12年

大連 編者 昭和14(1939)

340,81P 図表 26cm

附録：人口動態一覽、本書の比例算出に用いたる人口

関東長官官房調査課 (編) 358.62-KA59-61-3

関東庁国勢調査結果表 才3巻其の2 (既刊) 昭和5年

大連 編者 昭和9(1934)

773,11P 26cm

関東長官官房文書課 (編) 358.62-KA592-56

関東庁国勢調査記述篇 大正14年

大連 編者 昭和2(1927)

2冊 204P 図表 図版 地圖 26cm

附録：推定回数及比例表

関東長官官房臨時国勢調査課 (編) 358.62-KA595-61

国勢調査古帯及人口 昭和5年

大連 編者 昭和6(1931)

20P 4巻 26cm

関東局官房文書課 (編) 358.62-KA595-66

国勢調査古帯及人口 昭和10年

大連 編者 昭和11(1936)

2冊 34P 4巻 26cm

樺太庁 (編) 358.62-KA62-51

才1回国勢調査結果表 大正9年

札幌 編者 大正11(1922)

2冊 899P 26cm

樺太庁 (編)

国勢調査結果報告 大正14年

358.62-KA62-5d

豊原 編者 昭和2(1927)

2冊 265P 四版, 四表 26cm

国勢調査要覧 昭和5年

358.62-KA62-d1a

樺太庁長官乃房昭明国勢調査部 (編)

樺太 編者 昭和7(1932)

68P 26cm

樺太庁 (編)

国勢調査結果報告 昭和10年

358.62-KA62-66c

豊原 編者 昭和12(1937)

497P 四表 26cm

第1回国勢調査要覧表 大正9年

樺太庁 (編) 358.62-KA62-0

豊原 編者 大正11(1922)

2冊 61P 四版, 四表 26cm

名古屋市役所 (編)

名古屋市に於ける人口増加の趨勢

PS358.1-N227

名古屋 編者 昭和3(1928)

62P 四表 19cm

内閣統計局 (編)

地方人口与令別死亡率及其の記述 第2巻大

PS358.3-N28-d11a

和合及其の他の衆団別

東京 編者 大正3(1914)

27P 四表 26cm

内閣統計局 (編)

国勢調査報告 第2巻府県編(北海道・東北関東(衆別))

358.6-N281-42(10)

昭和10年 編者 昭和12(1937)

東京 編者 昭和12(1937)

内閣統計局 (編)

国勢調査報告 第2巻府県編(近畿・中部・北陸(衆別))

358.6-N281-42(12)

東京 編者 昭和12(1937)

6冊 26cm

内閣統計局 (編)

国勢調査報告 第2巻府県編(中国・四国・九州(衆別))

358.6-N281-42(13)

東京 編者 昭和12(1937)

6冊 26cm

内閣統計局 (編)

人口動態統計 昭和12年

358.1-N28-39

東京 編者 昭和13(1938)

197P 26cm

臨時南洋群島防備隊 (編)

南洋群島及勢調査報告

358.62-N48-51

コロン 編者 大正11(1922)

9820P 四表 26cm

南洋庁 (編)

南洋群島及勢調査報告 大正14年

358.62-N48-56

コロン 編者 昭和2(1927)

174P 四表 26cm

南洋庁 (編)

南洋群島及勢調査 第1巻 調査報告 昭和5年

358.62-N48-61-1

コロン 編者 昭和7(1932)

255P 四表 26cm

南洋庁 (編)

南洋群島及勢調査 第4巻 (東来) 昭和5年

358.62-N48-61-4

コロン 編者 昭和7(1932)

103P 第4巻 調査報告 26cm

南洋庁 (編)

南洋群島及勢調査 第2巻 (東来) 昭和14年

358.62-N48-70-2

コロン 編者 昭和15(1940)

115P 四表 26cm

台湾人口調査部 (編)

台湾人口動態統計 (年度之部)

358.12-TA25-3d

台北 編者 昭和3(1918)

185.80P 27cm

附録：人口動態二箇文を添へ

台湾總督官房統計課 (編)

台湾人口動態統計年報5 (年度及比例) 明治39年

358.12-TA25-37

台北 編者 大正2(1913)

431.5P 26P

台湾總督官房統計課 (編)

台湾人口動態統計年報10 (年度及比例) 明治39年

358.12-TA25-37-1

台北 編者 大正5(1917)

773.8P 27cm

台湾人口調査部 (編)

台湾人口動態統計 (年度之部)

358.12-TA25-37-2

台北 編者 昭和3(1918)

2冊 21,402P 27cm

台湾總督官房統計課 (編)

台湾人口動態統計 (年度之部) 明治41年

358.12-TA25-39

台北 編者 明治43(1910)

496P 27cm

台湾總督官房統計課 (編)

台湾人口動態統計 (年度之部) 明治42年

358.12-TA25-40

台北 編者 明治44(1911)

401.5P 27cm

台湾總督官房統計課 (編)

台湾人口動態統計 (年度之部) 明治43年

358.12-TA25-41

台北 編者 明治45(1912)

401P 27cm

台湾總督官房統計課 (編)

台湾人口動態統計 (年度之部) 明治44年

358.12-TA25-42

台北 編者 大正2(1913)

353P 27cm

台湾總督官房統計課 (編)

台湾人口動態統計 (年度之部) 大正元年

358.12-TA25-43

台北 編者 大正3(1914)

393P 27cm

台灣總督官房統計課(編) 358.12-TA25-44

台灣人口動態統計(原表之部) 大正2年
台北 編者 大正3(1914)
2冊 393P 27cm

台灣總督官房統計課(編) 358.12-TA25-45

台灣人口動態統計(原表之部) 大正3年
台北 編者 大正4(1915)
393P 27cm

台灣總督官房統計課(編) 358.12-TA25-46

台灣人口動態統計(原表之部) 大正4年
台北 編者 大正6(1917)
396P 27cm

台灣總督官房統計課(編) 358.12-TA25-47

台灣人口動態統計(原表之部) 大正5年
台北 編者 大正7(1918)
507P 27cm

台灣總督官房調查課(編) 358.12-TA25-48

台灣人口動態統計(原表之部) 大正6年
台北 編者 大正8(1919)
501P 27cm

台灣總督官房調查課(編) 358.12-TA25-49

台灣人口動態統計(原表之部) 大正7年
台北 編者 大正9(1920)
493P 27cm

台灣總督官房調查課(編) 358.12-TA25-50

台灣人口動態統計(原表之部) 大正8年
台北 編者 大正10(1921)
2冊 480P 27cm

台灣總督官房調查課(編) 358.12-TA25-51

台灣人口動態統計(原表之部) 大正9年
台北 編者 大正11(1922)
2冊 408P 圖表 27cm

台灣總督官房調查課(編) 358.12-TA25-52

台灣人口動態統計(原表之部) 大正10年
台北 編者 大正12(1923)
416P 圖表 27cm

台灣總督官房調查課(編) 358.12-TA25-53a

台灣人口動態統計(原表之部) 大正11年
台北 編者 大正13(1924)
412P 圖表 27cm

台灣總督官房調查課(編) 358.12-TA25-54a

台灣人口動態統計(原表之部) 大正12年
台北 編者 大正14(1925)
407P 圖表 26cm

台灣總督官房調查課(編) 358.12-TA25-68

台灣人口動態統計原編 昭和12年
台北 編者 昭和14年(1939)
2冊 104P 22cm

台灣總督官房統計課(編) 358.12-TA252-37

台灣人口動態統計記述報文 明治39年
台北 編者 明治41年(1908)
2冊 170P 27cm

台灣總督官房統計課(編) 358.12-TA252-38

台灣人口動態統計記述報文 明治40年
台北 編者 明治42(1909)
252P 27cm

台灣總督官房統計課(編) 358.12-TA252-39

台灣人口動態統計記述報文 明治41年
台北 編者 明治43(1910)
2冊 281P 27cm

台灣總督官房統計課(編) 358.12-TA252-40

台灣人口動態統計記述報文 明治42年
台北 編者 明治44(1911)
200P 27cm

台灣總督官房統計課(編) 358.12-TA252-41

台灣人口動態統計記述報文 明治43年
台北 編者 明治45(1912)
218P 27cm

台灣總督官房統計課(編) 358.12-TA252-42

台灣人口動態統計記述報文 明治44年
台北 編者 大正2(1913)
215P 27cm

台灣總督官房統計課(編) 358.12-TA252-43

台灣人口動態統計記述文 大正元年
台北 編者 大正3(1914)
212P 27cm

台灣總督官房統計課(編) 358.12-TA252-44

台灣人口動態統計記述文 大正2年
台北 編者 大正4(1915)
215P 27cm

台灣總督官房統計課(編) 358.12-TA252-45a

台灣人口動態統計記述報文 大正3年
台北 編者 大正5(1916)
217P 27cm

台灣總督官房統計課(編) 358.12-TA252-46

台灣人口動態統計記述報文 大正4年
台北 編者 大正6(1917)
2冊 224P 27cm

台灣總督官房調查課(編) 358.12-TA252-47

台灣人口動態統計記述報文(增補) 大正5年
台北 編者 大正7(1918)
2冊 126P 27cm

台灣總督官房調查課(編) 358.12-TA252-48

台灣人口動態統計記述報文(死因) 大正6年
台北 編者 大正8(1919)
192P 27cm

台灣總督官房調查課(編) 358.12-TA252-49

台灣人口動態統計記述報文(高雄) 大正7年

台北 編者

大正9(1920)

2冊 140P

27cm

台灣總督官房調查課(編) 358.12-TA252-49

台灣人口動態統計記述報文(生達) 大正8年

台北 編者

大正10(1921)

2冊 154P

27cm

台灣總督官房調查課(編) 358.12-TA25-56a

台灣人口動態統計 大正14年

台北 編者

昭和2(1927)

326P

27cm

台灣總督官房調查課(編) 358.12-TA25-58

台灣人口動態統計 昭和2年

台北 編者

昭和4(1929)

2冊 345P

圖表 27cm

台灣總督官房調查課(編) 358.12-TA25-61

台灣人口動態統計 昭和5年

台北 編者

昭和7(1932)

328P

圖表 27cm

台灣總督官房調查課(編) 358.12-TA25-67

台灣人口動態統計記述報 昭和11年

台北 編者

昭和13(1938)

106P

23cm

台灣總督官房調查課(編) 358.12-TA25-68

台灣人口動態統計 昭和12年

台北 編者

昭和14(1939)

2冊 415P

27cm

台灣總督府警務局衛生課(編) 358.3-TA25

台灣死因統計(總數の部) 衛生課編

台北 編者

大正15(1926)

155P

26cm (基本調査の5)

台灣總督官房臨時國勢調查部(編) 358.62-TA25-1

第1回台灣國勢調査住民世帯人口 大正9年

台北 編者

大正10(1921)

2冊 131P

26cm

台灣總督官房臨時國勢調查部(編) 358.62-TA25-2

台灣國勢調査記述報文 第1回

台北 編者

大正13(1924)

2冊 487,475P

圖表 27cm

附: 緒 與 表

台灣總督官房臨時國勢調查部(編) 358.62-TA25-3

台灣國勢調査要覽表

台北 編者

大正11(1922)

2冊 831,87P

圖表, 31cm

台灣總督官房臨時國勢調查部(編) 358.62-TA252-51

國勢調査結果概数 第1回

台北 編者

大正10(1921)

2冊 66P

26cm

台灣總督官房臨時國勢調查部(編) 358.62-TA252-56

國勢調査結果概数 大正14年

台北 編者

大正15(1926)

2冊 88P

26cm

台灣總督官房臨時國勢調查部(編) 358.62-TA253-56

國勢調査結果概数 大正14年

台北 編者

昭和2(1927)

1175P

圖表 27cm

台灣總督官房臨時國勢調查部(編) 358.62-TA253-61-1

國勢調査結果表 九州篇(台北州) 昭和5年

台北 編者

昭和8(1933)

235P

圖表 26cm

台灣總督官房臨時國勢調查部(編) 358.62-TA255-61-13

國勢調査結果中間報(台北州台北市) 昭和5年

台北 編者

昭和7(1932)

5110P

26cm

台灣總督官房臨時國勢調查部(編) 358.62-TA255-61-15

國勢調査結果中間報(台北州基隆部) 昭和5年

台北 編者

昭和7(1932)

3810P

26cm

台灣總督官房臨時國勢調查部(編) 358.62-TA255-61-23

國勢調査結果中間報(台中州台中市) 昭和5年

台北 編者

昭和7(1932)

4710P

26cm

台灣總督官房臨時國勢調查部(編) 358.62-TA255-61-23a

國勢調査結果中間報(高雄州岡山部) 昭和5年

台北 編者

昭和8(1933)

5710P

26cm

台灣總督官房臨時國勢調查部(編) 358.62-TA255-61-31

國勢調査結果中間報(高雄州鳳山部) 昭和5年

台北 編者

昭和8(1933)

5310P

26cm

台灣總督官房臨時國勢調查部(編) 358.62-TA255-61-32a

國勢調査結果中間報(高雄州岡山部) 昭和5年

台北 編者

昭和8(1933)

5710P

26cm

台灣總督官房臨時國勢調查部(編) 358.62-7A255-41-4
 國勢調查結果中間報 (台南州虎尾郡) 昭和5年
 台北 編者 昭和8(1933)
 47,10P 26cm

台灣總督官房臨時國勢調查部(編) 358.62-7A255-41-4(1)
 國勢調查結果中間報 (台南州新化郡) 昭和5年
 台北 編者 昭和8(1933)
 9,5A0P 26cm

台灣總督官房臨時國勢調查部(編) 358.62-7A255-41-4(2)
 國勢調查結果中間報 (新竹州新竹市) 昭和5年
 台北 編者 昭和8(1933)
 2冊 43,10P 26cm

台灣總督官房臨時國勢調查部(編) 358.62-7A255-41-4(5)
 國勢調查結果中間報 (台南州新豐郡) 昭和5年
 台北 編者 昭和8(1933)
 2冊 51,10P 26cm

台灣總督官房臨時國勢調查部(編) 358.62-7A255-41-4(6)
 國勢調查結果中間報 (台南州學文郡) 昭和5年
 台北 編者 昭和8(1933)
 47,10P 26cm

台灣總督官房臨時國勢調查部(編) 358.62-7A255-41-4(7)
 國勢調查結果中間報 (台南州北門郡) 昭和5年
 台北 編者 昭和8(1933)
 49,10P 26cm

台灣總督官房臨時國勢調查部(編) 358.62-7A255-41-4(8)
 國勢調查結果中間報 (台南州大野郡) 昭和5年
 台北 編者 昭和8(1933)
 2冊 49,10P 26cm

台灣總督官房臨時國勢調查部(編) 358.62-7A255-41-4(9)
 國勢調查結果中間報 (台南州虎尾郡) 昭和5年
 台北 編者 昭和8(1933)
 2冊 51,10P 26cm

台灣總督官房臨時國勢調查部(編) 358.62-7A255-41-4(10)
 國勢調查結果中間報 (台南州新豐郡) 昭和5年
 台北 編者 昭和8(1933)
 37,10P 26cm

台灣總督官房臨時國勢調查部(編) 358.62-7A255-41-4(11)
 國勢調查結果中間報 (澎湖庁) 昭和5年
 台北 編者 昭和8(1933)
 57,10P 26cm

台灣總督官房臨時國勢調查部(編) 358.62-7A255-41-4(12)
 國勢調查結果中間報 (台東庁) 昭和5年
 台北 編者 昭和8(1933)
 2冊 132,10P 26cm

台灣總督官房文書課(編) 358.62-7A257-33
 台灣現住人口統計 明治35年末 確定別冊
 台北 編者 明治36(1903)
 189P 26cm

台灣總督官房臨時國勢調查部(編) 358.62-7A257-36
 台灣現住人口統計 明治38年12月31日
 台北 編者 明治40(1907)
 243P 26cm

臨時台灣戶口調查部(編) 358.62-7A257-37
 台灣現住人口統計 明治39年12月31日
 台北 編者 明治40(1907)
 260P 26cm

台灣總督官房統計課(編) 358.62-7A257-38
 台灣現住人口統計 明治40年12月31日
 台北 編者 明治41(1908)
 284P 26cm

台灣總督官房統計課(編) 358.62-7A257-39
 台灣現住人口統計 明治41年12月31日
 台北 編者 明治42(1909)
 267P 26cm

台灣總督官房統計課(編) 358.62-7A257-40
 台灣現住人口統計 明治42年12月31日
 台北 編者 明治43(1910)
 257P 26cm

台灣總督官房統計課(編) 358.62-7A257-41
 台灣現住人口統計 明治43年12月31日
 台北 編者 明治44(1911)
 258P 26cm

台灣總督官房統計課(編) 358.62-7A257-42
 台灣現住人口統計 明治44年12月31日
 台北 編者 大正元(1912)
 280P 26cm

台灣總督官房統計課(編) 358.62-7A257-43
 台灣現住人口統計 大正元年12月31日
 台北 編者 大正2(1913)
 282P 26cm

台灣總督官房統計課(編) 358.62-7A257-44
 台灣現住人口統計 大正2年12月31日
 台北 編者 大正3(1914)
 284P 26cm

台灣總督官房統計課(編) 358.62-7A257-45
 台灣現住人口統計 大正3年12月31日
 台北 編者 大正4(1915)
 278P 26cm

台灣總督官房統計課(編) 358.62-7A257-46
 台灣現住人口統計 大正4年12月31日
 台北 編者 大正5(1916)
 371P 26cm

台灣總督官房統計課(編) 358.62-7A257-47
 台灣現住人口統計 大正5年12月31日
 台北 編者 大正6(1917)
 427P 26cm

台灣總督官房調査課(編) 358.62-TA257-48
台灣現住人口統計 大正6年12月31日

台北 編者 大正7(1918)
2冊 433P 26cm

台灣總督官房調査課(編) 358.62-TA257-49
台灣現住人口統計 大正7年12月31日

台北 編者 大正9(1920)
2冊 483P 26cm

台灣總督官房調査課(編) 358.62-TA257-50
台灣現住人口統計 大正9年12月31日

台北 編者 大正10(1921)
2冊 509P 26cm

台灣總督官房調査課(編) 358.62-TA257-51
台灣現住人口統計 大正9年12月31日

台北 編者 大正11(1922)
2冊 431P 26cm

台灣總督官房調査課(編) 358.62-TA257-52
台灣現住人口統計 大正10年12月31日

台北 編者 大正11(1922)
2冊 411P 26cm

台灣總督官房調査課(編) 358.62-TA257-53
台灣現住人口統計 大正11年12月31日

台北 編者 大正12(1923)
2冊 431P 26cm

台灣總督官房調査課(編) 358.62-TA257-54
台灣現住人口統計 大正12年12月31日

台北 編者 大正13(1924)
2冊 433P 26cm

台灣總督官房調査課(編) 358.62-TA257-55
台灣現住人口統計 大正13年12月31日

台北 編者 大正14(1925)
2冊 81P 26cm

台灣總督官房調査課(編) 358.62-TA257-59
台灣現住人口統計 昭和3年12月31日

台北 編者 昭和4(1929)
87P 26cm

台灣總督官房調査課(編) 358.62-TA257-60
台灣現住人口統計 昭和4年12月31日

台北 編者 昭和5(1930)
87P 26cm

台灣總督官房調査課(編) 358.62-TA258-1
臨時台灣人口調査結果 明治38年

台北 編者 明治41(1908)
305P 27cm

台灣總督官房調査課(編) 358.62-TA258-2
臨時台灣人口調査結果 大正2次 大正4年

台北 編者 大正7(1918)
368P 27cm

台灣總督官房臨時人口調査部(編) 358.62-TA259-1
臨時台灣人口調査結果表 大正2次 大正4年

台北 編者 大正7(1918)
2冊 537P 27cm

台灣總督官房臨時人口調査部(編) 358.62-TA259-2
臨時台灣人口調査結果表(全島)部 大正4年

台北 編者 大正7(1918)
1656P 四裝 四版 27cm

台灣總督官房臨時人口調査部(編) 358.62-TA259-3
臨時台灣人口調査結果表 大正2次(全島)部 大正4年

台北 編者 大正6(1917)
2冊 1503P 27cm

台灣總督官房臨時人口調査部(編) 358.62-TA259-4
臨時台灣人口調査結果表 大正2次(地方)部 大正4年

台北 編者 大正6(1917)
2冊 1479P 27cm

臨時台灣人口調査部(編) 358.62-TA259-5
臨時台灣人口調査部(編) 358.62-TA259-6
臨時台灣人口調査結果表 明治38年

台北 編者 明治41(1908)
331P 27cm

臨時台灣人口調査結果表 明治41(1908)
457P 27cm

東京市役所(編) 358.1-T046-1
要保護古物に於ける出生 死産並に乳幼児死亡率に關する調査

東京 編者 昭和12(1937)
161P 22cm

東京市役所(編) 358.10461-1-40
東京市市勢調査結果表 大正4年 明治41年

東京 編者 明治44(1911)
2冊 273P 34cm

東京市統計十課(編) 358.10461-3-10
南京市勢調査統計原表 大正13年10月1日現在

東京 編者 大正15(1926)
621P 26cm

東京市統計課 (編) 358-T0461-3-24
 東京市勢調査報告 第2巻
 毎年依りて与ふる詳細調査別並水面人口、在市町村に在る
 職業別人口、選挙当時の職業より見たる現在の職業別人口、
 本誌の産業に依る創業別人口、大正13年10月1日現在
 東京 編者 大正15(1926)
 423P 26cm

東京市統計課 (編) 358-T0461-3-3(1)&
 東京市勢調査統計原簿 大正13年 第3巻(上)
 東京 編者 大正15(1926)
 10,801P 26cm
 内容：産業及商業上の地位に依る町令別人口

東京市統計課 (編) 358-T0461-3-3(2)&
 東京市勢調査統計原簿、産業及商業上の地位二別年令別
 人口 第3巻(下) 大正13年
 東京 編者 大正15(1926)
 801P 26cm

東京市統計課 (編) 358-T0461-3-4
 東京市勢調査報告原簿、職業別現在人口 第4巻大正13年
 東京 編者 大正15(1926)
 239P 26cm
 註：(大正12年11月15日東京市人口調査)

東京市役所 (編) 358-T0461-5-70
 東京市統計原簿：新市部編
 東京 編者 昭和8(1933)
 167P 26cm

東京市役所 (編) 358-T0461-5-7(1)
 市勢調査原簿 (新市部編) 昭和5年
 東京 編者 昭和9(1934)
 31P 27cm

東京市役所 (編) 358-T0461-1&
 東京市近郊町村勢調査原簿 第1巻
 東京 編者 大正13(1924)
 217P 25cm

東京市役所 (編) 358-T0462-24
 東京市近郊町村勢調査原簿 第2巻 大正13年
 東京 編者 大正14(1925)
 695P 26cm

社会

青森県総務部統計課 (編) 364.4-A54-79
 個人別賃金調査結果表 昭和23年
 高森 編者 昭和24(1949)
 88P 四表 26cm

馬山秀夫 361-A58
 ヲリカズ・ウエーバーの社会理論
 東京 岩波 昭和25(1950)
 293,32cm 22cm
 内容：序説 1, 社会科学の秀彦 2, 近代的と前近代的
 の、政治と倫理

健康保険事業年報 昭和9年度 3634-182-650
 保険院社会局保険部 (編)
 東京 編者 昭和11(1936)
 286P 四表 26cm

茨城県総務部調査課 (編) 3684-I11
 茨城県の経済調査 家計支出編
 宇都宮 編者 昭和25(1950)
 54P 26cm

家本秀太郎 3684-I21
 家計調査より見たる給料生活及び労働者の生活様式
 戸神 神戸経済大学
 31P 21cm (国民経済雑誌第71巻第45号掲載)

伊太知良太郎 3684-I61
 家の経済
 東京 三徳堂 昭和25(1950)
 200P 19cm

石井通則 364-I75
 震後日本の労働情勢
 東京 青山書院 昭和25(1950)
 289P 21cm

香川泉総務部統計課 (編) 3683-KA17A
 住宅調査結果表 昭和23年
 東京 編者 昭和25(1950)
 25P 27cm

労働年鑑 昭和26号版 364.05-C66-82
 中央労働学園 (編)
 東京 編者 昭和26(1951)
 488P 136P 21cm

藤本直 3649-H62
 断種法 昭和16(1941)
 東京 岩波書店 375,24P 四表 22cm
 附録：断種の歴史と断種の法律性ヲ論ズル也

広島県立労働科学研究所 (編) 3664,6-H73
 広島に於ける戦後労働運動の概観
 広島 編者 昭和25(1950)
 53P 表5 25cm (労働研究調査報告 第4巻)

北海道立労働科学研究所 (編) 3664.8-H82
 本道労働者の勤続年数調査
 札幌 編者 昭和26(1951)
 81P 四表 25cm (研究調査報告 第32号)
 本文：藤田印刷

北海道立労働科学研究所 (編) 364-H82
 本道企業に於ける臨時労働者の諸問題
 札幌 編者 昭和26(1951)
 186,87P 25cm (研究調査報告 第31号)
 本文：藤田印刷

北海道立労働科学研究所 (編) 3664.4-H82-1
 寒冷地給薪出の科学的基礎研究
 札幌 編者 昭和25(1950)
 46P 25cm (研究調査報告 第26号)

神奈川県労働部(編)

P368.4-KA43

神奈川県下組織労働者における消費生活の実態調査——特に

横浜市内の組織労働者の生活様式を中心として——

横浜 編者 昭和26(1951)

76P 21cm

啓明会(編)

P368.9-KE25

現下の取巻同題 総合第一巻次

東京 編者 昭和13(1938)

3522P 22cm 987回諸演集

国際労働局日本駐在員(編訳) 3633-K051

社会保障制度の焦点—— 国産と最低基準——

東京 国際公論社 昭和25(1950)

281P 18cm ILO 漢書NO.7)

宮城県調査課(編)

P364.4-M173

宮城県 の賃金の情勢

仙台 編者 昭和24(1949)

21P 四表 21cm

宮城県調査課(編)

P368.3-M173

宮城県 の住宅事情 (92策)

仙台 編者 昭和24(1949)

20P 26cm

名古屋市総務局統計課(編) P364.3-N227

名古屋市就業実態調査結果概要 1950

名古屋 編者 昭和25(1950)

44P 四表 24cm

名古屋市役所(編)

368.3-N22-(72)A

名古屋市住宅調査 昭和16年

名古屋 編者 昭和17(1942)

152P 26cm

日本医師会(編)

364.76-N77-71

健康保険診療統計諸表：昭和15年度政府概算分

東京 編者 昭和16(1941)

167P 四表 6 26cm

日本放送協会(編)

368-N77-2(1)A

国民生活時間調査 (俸給生活者・工場労働者編) 季節調査報告

播(秋季)

東京 編者 昭和17(1942)

51P 四表 30cm

日本放送協会(編)

368-N77-3(1)A

国民生活時間調査 (小売業世帯編) 季節調査報告 (秋季)

東京 編者 昭和17(1942)

45P 四表 30cm

日本放送協会(編)

368-N77-3(3)

国民生活時間調査 (小売業世帯編) 季節調査報告 (冬季)

東京 編者 昭和17(1942)

27P 四表 30cm

日本放送協会(編)

368-N77-5A

国民生活時間調査 (農業世帯編) 季節調査報告 (秋季)

東京 編者 昭和17(1942)

67P 四表 30cm

農林省山林局(編)

369.6-N96-15

林野現業共済組合事業成績 昭和8年度

東京 編者 昭和10(1935)

2冊 39P 四表 26cm

農林省山林局(編)

369.6-N96-16

林野現業共済組合事業成績 昭和9年度

東京 編者 昭和11(1936)

46P 四表 26cm

農林省山林局(編)

369.6-N96-18

林野現業共済組合事業成績 昭和11年度

東京 編者 昭和13(1938)

51P 26cm

大河内一男

363-053-2

社会政策論

東京 中央労働学園 昭和25(1950)

126P 18cm (新労働教育講座, 10)

大阪市役所(編)

368.3-0732-72

大阪市住宅調査 昭和16年

大阪 編者 昭和17(1942)

155P 21cm

大阪社会事業学校(編) P367.5-673A

未亡人古帯実態調査

大阪 編者 昭和24(1949)

31P 21cm (社会事業調査資料1)

済生会(編)

369.2-SAZ3-56

道府県診療統計 大正14年度

東京 編者 昭和3(1928)

191P 27cm

済生会(編)

369.2-SAZ3-57

道府県診療統計 大正15~昭和5年度

東京 編者 昭和4~9(1929~1934)

5冊 27cm

社会政策学会(編)

363-SH12

社会政策学会論叢 10冊)

東京 同文館 大正6(1917)

283P 22cm (社会政策学会論叢 10冊)

下出幸吉

360-SH52

下出幸吉遺稿 下出良雄(編)

名古屋 編者 昭和7(1932)

791P 23cm

総務庁統計局(編)

P368.4-S054-3

消費者価格調査付帯調査臨時甲身世帯調査報告

東京 編者 昭和25(1950)

20P 25cm

東京市社会局(編)

369.1-T046

市内浮浪者調査

東京 編者 昭和14(1939)

145P 22cm

勞務統計年表 昭和15年 P367-T046
東京市警察別務課 (編)

東京 編者 昭和15(1940)
14P 26x36cm

東京市統計課 (編) 364-T046-1-1

労働統計簿表才1巻 東京市及近郊町村の統計簿表才2巻

現在 才1回の統計簿表才編者

東京 編者 大正15(1926)

341P 26cm

東京市統計課 (編)

364-T046-1-2

才1回の統計簿表才地調査東京市及近郊町村の統計簿表才2巻

東京 編者 大正15(1926)

407P 26cm

東京市統計課 (編)

364-T046-1-3

才1回の統計簿表才地調査東京市及近郊町村の統計簿表才2巻

大正15年10月10日現在

東京 編者 大正15(1926)

125P 26cm

東京市役所 (編)

P369-21-T046-2

要保護母子調査

東京 東京市社会局 昭和13(1938)

56P 26cm

山口県産業安定課 (編)

P364.2-Y24

県内労働市場情况 昭和24年4月~昭和25年3月

山口 編者 昭和25(1950)

22P 26cm

教育

千葉県知事官房統計課 (編) 3749-C42-62

学校生徒児童身体検査統計 昭和6年

千葉 編者 昭和7(1932)

81P 26cm

福島県総務部統計課 (編) 370.5-F84

福島県教育統計書 昭和24年4月30日現在

福島 編者 昭和25(1950)

326P 編者 26cm

茨城県総務部調査課 (編) P370.5-111(80)

茨城県の教育統計 昭和24年度

水戸 編者 昭和25(1950)

37P 編者 26cm

宮城県調査課 (編) P374.1-N173a

教育統計から見た宮城県の学校事情

仙台 編者 昭和24(1949)

30P 編者 21cm (調査資料)

文部大臣官房文書課 (編) 3705-M0321-65

文部統計摘要 昭和9年

東京 編者 昭和11(1936)

185.22P 17cm

日教組調査部 (編) 374-N73-(1)

改訂 全国学校名鑑 昭和25年

東京 文化研究社 昭和25(1950)

台湾総督府学事年報 才11 昭和45年 大正元皇 370.52-TA25-11

台湾総督府民政部学務部 (編)

台北 編者 大正5(1916)

336P 編者 26cm

台湾総督府学事年報 才12 大正2年 370.52-TA25-12

台湾総督府民政部学務部 (編)

台北 編者 大正6(1917)

313P 編者 26cm

台湾総督府学事年報 才13 大正3年 370.52-TA25-13

台湾総督府民政部学務部 (編)

台北 編者 大正6(1917)

328P 編者 26cm

台湾総督府学事年報 才14 大正4年 370.52-TA25-14

台湾総督府民政部学務部 (編)

台北 編者 大正6(1917)

335P 編者 26cm

台湾総督府学事年報 才15 大正5年 370.52-TA25-15

台湾総督府民政部学務部 (編)

台北 編者 大正7(1918)

278P 編者 26cm

台湾総督府学事年報 才16 大正6年 370.52-TA25-16

台湾総督府民政部学務部 (編)

台北 編者 大正8(1919)

213P 編者 26cm

台灣總督府學事年報 第17次 370.52-1A25-17
 台灣總督府內務局學務課 (編)
 台北 編者 大正9(1920)
 237P 四版 26cm

台灣總督府學事年報 第18次 大正10 370.52-1A25-18
 台灣總督府內務局學務課 (編)
 台北 編者 大正10(1921)
 267P 四版 26cm

台灣總督府學事年報 第19次 大正11 370.52-1A25-19
 台灣總督府內務局學務課 (編)
 台北 編者 大正11(1922)
 2冊 195P 四版 26cm

台灣總督府學事年報 第20次 大正10 370.52-1A25-20
 台灣總督府內務局學務課 (編)
 台北 編者 大正12(1923)
 199P 四版 26cm

台灣總督府學事年報 第21次 大正11 370.52-1A25-21
 台灣總督府內務局文教課 (編)
 台北 編者 大正14(1925)
 173P 四版 26cm

台灣總督府學事年報 第22次 大正12 370.52-1A25-22
 台灣總督府內務局文教課 (編)
 台北 編者 大正15(1926)
 278P 四版 26cm

台灣總督府學事年報 第23次 大正13 370.52-1A25-23
 台灣總督府內務局文教課 (編)
 台北 編者 大正15(1926)
 364P 四版 26cm

台灣總督府學事年報 第24次 大正14 370.52-1A25-24
 台灣總督府文教局 (編)
 台北 編者 昭和2(1927)
 481P 四版 26cm

台灣總督府學事年報 第29次 昭和5 370.52-1A25-29
 台灣總督府文教局 (編)
 台北 編者 昭和8(1933)
 445P 26cm

台灣總督府學事年報 第30次 昭和6 370.52-1A25-30
 台灣總督府文教局 (編)
 台北 編者 昭和8(1933)
 457P 26cm

台灣總督府學事年報 第31次 昭和7 370.52-1A25-31
 台灣總督府文教局 (編)
 台北 編者 昭和9(1934)
 427P 26cm

台灣總督府學事年報 第35次 昭和11 370.52-1A25-35
 台灣總督府文教局 (編)
 台北 編者 昭和13(1938)
 353P 26cm

台灣總督府內務局學務課 (編) 374.9-1A25-53
 學校生徒及児童身体検査統計書 大正11年度
 台北 編者 大正13(1924)
 827P 四版 26cm

東北帝國大學農科 (編) 377.2-1025
 東北帝國大學農科概観 大正6年度 至大正7年度
 仙台 編者
 262P 四版 22cm

東京府小學校要覧 377.63-1046-59
 東京府知事官房統計課 (編)
 東京 編者 昭和3(1928)
 36P 27cm

東京府中等學校要覧 377.65-1046-61
 東京府知事官房統計課 (編)
 東京 編者 昭和5~昭和9(1930~1934)
 6冊 22cm

東京府小學校要覧 377.63-1046-63
 東京府知事官房統計課 (編)
 東京 編者 昭和7~昭和9(1932-1934)
 4冊 22cm

東京府小學校要覧 377.63-1046-66
 東京府知事官房統計課 (編)
 東京 編者 昭和10~13昭和15(1935~1940)
 4冊 22cm

東京市教育局体育課 (編) 374.9-1046-65
 東京市立小學校児童身体検査統計書 昭和9年度
 東京 編者 昭和10(1935)
 81P 26cm

富山県総務部統計課 (編) 370.2-1029
 富山県の学校教育調査概況
 富山 編者 昭和25(1950)
 22P 17x24cm (統計年報第2号)
 本文：標準印刷

国外 軍事

海軍省 (編) 396-KA21-4
 海軍省報告 自明治11年7月~至明治12年6月 全
 東京 編者 明治13(1880)
 2冊 198P 四版 26cm

海軍省 (編) 396-KA21-5
 海軍省報告 全 自明治12年7月 至明治13年6月
 東京 編者 明治14(1881)
 2冊 218P 四版 26cm

海軍省 (編) 396-KA21-6
 海軍省報告 全 自明治13年7月 至明治14年6月
 東京 編者 明治15(1882)
 3冊 388P 編者 26cm

海軍省 (編) 396-KA21-7
 海軍省報告 全 自明治14年7月 至明治15年6月
 東京 編者 明治16(1883)
 2冊 260P 編者 26cm

海軍省 (編)

海軍省報告全 自明治15年7月 至明治15年12月
東京 編者 明治16(1883)
245P 25cm

海軍省 (編)

海軍省報告全 自明治16年1月 至明治16年1月
東京 編者 明治17(1882)
342P 25cm

海軍省年報 第10

東京 編者 明治20(1887)
239P 23cm

海軍省年報 第11

東京 編者 明治20(1887)
246P 23cm

海軍省年報 第12

東京 編者 明治20(1887)
348P 23cm

海軍省年報 第13

東京 編者 明治21(1888)
405P 23cm

海軍省年報 第14

東京 編者 明治21自 396-KA21-14
305P 23cm

海軍省 (編)

海軍省報告附錄 明治21年度
東京 編者 明治22(1889)
50P 23cm

海軍省 (編)

海軍省報告 明治22年度
東京 編者 明治23(1890)
303P 23cm

海軍省 (編)

海軍省報告 明治23年度
東京 編者 明治24(1891)
2冊 375P 23cm

海軍省 (編)

海軍省報告 明治24年度
東京 編者 明治25(1892)
285P 23cm

海軍大臣官房

海軍統計表 明治25年
東京 編者 明治26(1893)
129P 23cm

海軍省 (編)

海軍省報告 明治25年度
東京 編者 明治26(1893)
2冊 141P 23cm

海軍省 (編)

海軍省報告 明治26年度
東京 編者 明治28(1895)
2冊 124P 23cm

海軍省 (編)

海軍省報告附錄 明治26年度 (船舶)部 人員(部)
東京 編者 明治28(1895)
114P 23cm

海軍省年報

東京 編者 明治32年度 396-KA21-25
海軍省總務局 (編) 明治34(1901)
252P 23cm

海軍省年報

東京 編者 明治33年度 396-KA21-26
海軍省總務局 (編) 明治35(1902)
279P 23cm

海軍省年報

東京 編者 明治34年度 396-KA21-27
海軍省總務局 (編) 明治36(1903)
2冊 209P 25cm

海軍省 (編)

海軍省年報 明治35年度 396-KA21-28
東京 編者 明治37(1904)
286P 25cm

海軍省 (編)

海軍省年報 明治36年度 396-KA21-29
東京 編者 明治37(1904)
226P 25cm

海軍省 (編)

海軍大臣官房 明治37年度 396-KA21-30
東京 編者 明治39(1906)
252P 25cm

海軍省 (編)

海軍大臣官房 明治38年度 396-KA21-31
東京 編者 明治41(1908)
2冊 247P 25cm

海軍省 (編)

海軍大臣官房 明治39年度 396-KA21-32
東京 編者 明治42(1909)
237P 25cm

海軍省 (編)

海軍省年報 明治40年度 396-KA21-33
東京 編者 明治42(1909)
2冊 262P 25cm

海軍省官報 明治41年度 396-KA21-34
海軍大臣官房 (編)
東京 編者 明治43(1910)
341P 25cm

海軍省官報 明治42年度 396-KA21-35
海軍大臣官房 (編)
東京 編者 明治44(1911)
2冊 558P 四版 25cm

海軍省官報 明治43年度 396-KA21-36
海軍大臣官房 (編)
東京 編者 明治45(1912)
2冊 546P 四版 25cm

海軍省官報 明治44年度 396-KA21-37
海軍大臣官房 (編)
東京 編者 大正2(1913)
2冊 571P 四版 25cm

海軍省官報 大正元年度 396-KA21-38
海軍大臣官房 (編)
東京 編者 大正2(1913)
2冊 550P 四版 25cm

海軍省官報 大正2年度 396-KA21-39
海軍大臣官房 (編)
東京 編者 大正3(1914)
2冊 550P 四版 25cm

海軍省官報 大正3年度 396-KA21-40
海軍大臣官房 (編)
東京 編者 大正12(1923)
600P 四版 25cm

海軍省官報 大正10年度 396-KA21-47
海軍大臣官房 (編)
東京 編者 大正14(1925)
600P 四版 25cm

海軍省官報 大正11年度 396-KA21-48
海軍大臣官房 (編)
東京 編者 昭和2(1927)
600P 四版 25cm

海軍省官報 大正12年度 396-KA21-49
海軍大臣官房 (編)
東京 編者 昭和3(1928)
570P 四版 25cm

海軍省官報 大正13年度 396-KA21-50
海軍大臣官房 (編)
東京 編者 昭和4(1929)
2冊 500P 四版 25cm

海軍省官報 大正14年度 396-KA21-51
海軍大臣官房 (編)
東京 編者 昭和5(1930)
500P 四版 25cm

海軍省官報 大正3年度 396-KA21-40
海軍大臣官房 (編)
東京 編者 大正5(1916)
2冊 650P 四版 25cm

海軍省官報 大正4年度 396-KA21-41
海軍大臣官房 (編)
東京 編者 大正6(1917)
2冊 500P 四版 25cm

海軍省官報 大正5年度 396-KA21-42
海軍大臣官房 (編)
東京 編者 大正7(1918)
2冊 520P 四版 25cm

海軍省官報 大正6年度 396-KA21-43
海軍大臣官房 (編)
東京 編者 大正8(1919)
2冊 480P 四版 25cm

海軍省官報 大正7年度 396-KA21-44
海軍大臣官房 (編)
東京 編者 大正10(1921)
2冊 550P 四版 25cm

海軍省官報 大正8年度 396-KA21-45
海軍大臣官房 (編)
東京 編者 大正11(1922)
550P 四版 25cm

海軍省官報 昭和4年度 396-KA21-55
海軍大臣官房 (編)
東京 編者 昭和9(1934)
580P 四版 25cm

海軍省官報 昭和5年度 396-KA21-56
海軍大臣官房 (編)
東京 編者 昭和9(1934)
500P 四版 25cm

海軍省官報 昭和6年度 396-KA21-57a
海軍大臣官房 (編)
東京 編者 昭和9(1934)
220P 四版 26cm

海軍省医務局報告 昭和3年度 396-KA21-19
海軍省医務局報告 昭和3年度 明治37年
東京 編者 明治39(1906)
160P 四版 22cm

海軍省医務局報告 昭和4年度 396-KA21-26
海軍省医務局報告 昭和4年度 明治44年
東京 編者 大正2(1913)
117P 四版 24cm

海軍省医務局報告 大正4年度 396-KA211-30
海軍省医務局報告 大正4年度 大正4年
東京 編者 大正6(1917)
133P 四版 24cm

海軍省医務局 (編) 396-KA211-36
 海軍省医務局報告 第36次 自大正10年1月
 至大正10年12月
 東京 編者
 153P 函表 24cm

海軍省医務局報告 (編) 396-KA211-36
 海軍省医務局報告 第36次 大正7年
 大正10(1921)
 東京 編者
 2冊 139P 函表 24cm

陸軍省統計年報 第1回 明治20年
 陸軍省總務局第1課 (編) 395-R42-1
 東京 編者 明治22(1889)
 667P 26cm

陸軍省統計年報 第2回 明治21年
 陸軍省總務局第1課 (編) 395-R42-2
 東京 編者 明治22(1889)
 431,64P 26cm
 附録：陸軍精進術演習場自比較 其1他

陸軍省統計年報 (全) 第3回 明治22年
 陸軍省副官部記録係 (編) 395-R42-3
 東京 編者 明治24(1891)
 2冊 299P 26cm

陸軍省統計年報 第4回 明治23年
 陸軍省副官部第2部 (編) 395-R42-4
 東京 編者 明治25(1892)
 256P 26cm

陸軍省統計年報 第5回 明治24年外
 陸軍省 (編) 395-R42-5
 東京 編者 明治25(1892)
 2冊 290P 25cm

陸軍省統計年報 第6回 自明治25年1月
 至明治25年12月
 陸軍省 (編) 395-R42-6
 東京 編者 明治26(1893)
 307P 25cm

陸軍省統計年報 第7回 明治26年
 陸軍省大臣官房副官部 (編) 395-R42-7
 東京 編者 明治27(1894)
 300P 函表 25cm

陸軍省統計年報 第8回 明治27年
 陸軍省大臣官房副官部 (編) 395-R42-8
 東京 編者 明治29(1896)
 236P 25cm

陸軍省統計年報 第9回 明治28年
 陸軍省大臣官房副官部 (編) 395-R42-9
 東京 編者 明治30(1897)
 2冊 201P 25cm

陸軍省統計年報 第10回 明治29年
 陸軍省大臣官房副官部 (編) 395-R42-10
 東京 編者 明治31(1898)
 333P 函表 25cm

陸軍省統計年報 第11回 明治30年
 陸軍大臣官房副官部 (編) 395-R42-11
 東京 編者 明治32(1899)
 713P 函表 25cm

陸軍省統計年報 第12回 395-R42-12
 陸軍大臣官房副官部 (編)
 東京 編者 明治32(1899)
 884P 函表 25cm

陸軍省統計年報 第12 明治31年
 陸軍大臣官房副官部 (編) 395-R42-12
 東京 編者 明治32(1899)
 2冊 884P 25cm

陸軍省統計年報 第12回 (衛生本部)
 陸軍大臣官房副官部 (編) 395-R42-12-1
 東京 編者 明治32(1899)
 2冊 274P 函表 25cm

陸軍省統計年報 第13回 (衛生本部)
 陸軍省 (編) 395-R42-13
 東京 編者 明治33(1900)
 286P 26cm

陸軍省統計年報 第13回 (衛生本部)
 陸軍省總務局機密課 (編) 395-R42-13
 東京 編者 明治33(1900)
 2冊 286P 函表 25cm

陸軍省統計年報 第14回 明治33年
 陸軍省 (編) 395-R42-14-1
 東京 編者 明治34(1901)
 2冊 149P 函表 26cm

陸軍省統計年報 第14回 明治33年 (憲政本部)
 陸軍省 (編) 395-R42-14-2
 東京 編者 明治34(1901)
 2冊 194P 函表 26cm

陸軍省統計年報 (全) 第13回
 陸軍省總務局機密課 (編) 395-R42-13-1
 東京 編者 明治34(1901)
 402P 函表 25cm

陸軍省統計年報 第13回 (憲政本部)
 陸軍省總務局機密課 (編) 395-R42-13-2
 東京 編者 明治34(1901)
 402P 函表 25cm

陸軍省統計年報 第13回 (憲政本部)
 陸軍省 (編) 395-R42-13-3
 東京 編者 明治34(1901)
 2冊 402P 26cm

陸軍省統計年報 第14回 明治33年
 陸軍省 (編) 395-R42-14
 東京 編者 明治34(1901)
 2冊 392P 26cm

陸軍省統計年報 第14回 明治33年
 陸軍省 (編) 395-R42-14-1
 東京 編者 明治34(1901)
 2冊 149P 函表 26cm

陸軍省統計年報 第14回 明治33年 (憲政本部)
 陸軍省 (編) 395-R42-14-2
 東京 編者 明治34(1901)
 2冊 194P 函表 26cm

陸軍省統計年報 第14回 明治33年 (憲政本部)
 陸軍省 (編) 395-R42-14-3
 東京 編者 明治34(1901)
 2冊 194P 函表 26cm

陸軍省統計年報 第14回 明治33年 (憲政本部)
 陸軍省 (編) 395-R42-14-4
 東京 編者 明治34(1901)
 2冊 194P 函表 26cm

陸軍省統計年報 第14回 明治33年 (憲政本部)
 陸軍省 (編) 395-R42-14-5
 東京 編者 明治34(1901)
 2冊 194P 函表 26cm

陸軍省統計年報 第14回 明治33年 (憲政本部)
 陸軍省 (編) 395-R42-14-6
 東京 編者 明治34(1901)
 2冊 194P 函表 26cm

陸軍省統計年報 第14回 (憲政本部) 明治33年

陸軍省総務局機密課 (編)

395-R42-14-2

東京

編者

明治34頁 (1901)

194P

四表 6P

26cm

陸軍省統計年報 第14回 (衛生本部)

陸軍省総務局機密課 (編)

395-R42-14-3

東京

編者

明治34 (1901)

2冊

197P

四表 8P

26cm

陸軍省統計年報 第15回

陸軍省総務局機密課 (編)

395-R42-15

東京

編者

明治35 (1902)

2冊

258P

四表 8P

26cm

陸軍省統計年報 第15回

陸軍省総務局機密課 (編)

395-R42-15-1

東京

編者

明治35 (1902)

125P

四表 6P

附表 34P

26cm

陸軍省統計年報 (衛生本部) 第15回

陸軍省総務局機密課 (編)

395-R42-15-2a

東京

編者

明治35 (1902)

2冊

319P

四表 8P

26cm

陸軍省統計年報 (憲政本部) 第15回

陸軍省総務局機密課 (編)

395-R42-15-3

東京

編者

明治35 (1902)

2冊

291P

四表 26cm

陸軍省統計年報 第16回 395-R42-16

陸軍大臣官房 (編)

東京

編者

明治37 (1904)

113P

四表 5P

26cm

陸軍省統計年報 (衛生本部) 第16回

陸軍省総務局 (編)

395-R42-16-1

東京

編者

明治36 (1903)

2冊

330P

四表 6P

26cm

陸軍省統計年報 第16回 395-R42-16-2

陸軍大臣官房 (編)

東京

編者

明治37 (1904)

2冊

260P

四表 6P

26cm

陸軍省統計年報 (憲政本部) 第16回

陸軍大臣官房 (編)

395-R42-16-3a

東京

編者

明治37 (1904)

2冊

197P

四表 4P

26cm

陸軍省統計年報 第17回

陸軍大臣官房 (編)

395-R42-17

東京

編者

明治37 (1904)

86P

編者

四表 26cm

陸軍省統計年報 第17回

陸軍大臣官房 (編)

395-R42-17-1

東京

編者

明治37 (1904)

263P

編者

四表 26cm

陸軍省統計年報 第17回 395-R42-17-1a

陸軍大臣官房 (編)

東京

編者

明治37 (1904)

2冊

293P

四表 10P

26cm

陸軍省統計年報 第17回 (衛生本部)

陸軍省 (編)

395-R42-17-2

東京

編者

明治37 (1904)

318P

四表

26cm

陸軍省統計年報 第18回 395-R42-18

陸軍大臣官房 (編)

東京

編者

明治40 (1907)

2冊

574P

四表 26cm

陸軍省統計年報 第18回 (衛生本部)

陸軍省 (編)

395-R42-18-1

東京

編者

明治40 (1907)

446P

四表

26cm

陸軍省統計年報 第19回 395-R42-19

陸軍大臣官房 (編)

東京

編者

明治42 (1909)

2冊

193P

四表 26cm

陸軍省統計年報 第20回 明治41年

陸軍大臣官房 (編)

395-R42-20

東京

編者

明治43 (1910)

2冊

722P

四表 26cm

陸軍省統計年報 第21回 明治42年

陸軍大臣官房 (編)

東京

編者

明治43 (1910)

2冊

742P

四表 26cm

陸軍省統計年報 第22回 明治43年

陸軍大臣官房 (編)

395-R42-22

東京

編者

明治44 (1911)

767P

四表

26cm

陸軍省統計年報 第23回 明治44年

陸軍省 (編)

395-R42-23

東京

編者

大正2 (1913)

2冊

725P

四表 26cm

陸軍省統計年報 第24回 大正元年

陸軍省 (編)

395-R42-24

東京

編者

大正3 (1914)

2冊

737,36P

四表 26cm

陸軍省統計年報 第25回 大正2年

陸軍大臣官房 (編)

395-R42-25

東京

編者

大正3 (1914)

718,36P

四表 26cm

陸軍省統計年報 第26回 大正3年

陸軍大臣官房 (編)

395-R42-26

東京

編者

大正4 (1915)

2冊

715,36P

四表 26cm

陸軍省統計年報 第27回 大正4年
陸軍大臣官房(編)
東京 編者 大正5(1918)
395-R42-27
772,32P 25cm

陸軍省統計年報 第28回 大正5年
陸軍大臣官房(編)
東京 編者 大正7(1918)
395-R42-28
772,34P 25cm

陸軍省統計年報 第29回 大正6年
陸軍大臣官房(編)
東京 編者 大正8(1919)
395-R42-29
176,18P 26cm

陸軍省統計年報 第30回 大正7年(衛生之部)
陸軍大臣官房(編)
東京 編者 大正8(1919)
395-R42-29-1
397P 26cm

陸軍省統計年報 第31回 大正8年
陸軍大臣官房(編)
東京 編者 大正9(1920)
395-R42-30-1
2冊 375P 26cm

陸軍省統計年報 第32回 大正10(1921)
陸軍大臣官房(編)
東京 編者 大正10(1921)
176,17P 26cm

陸軍省統計年報 第32回 大正9年
陸軍大臣官房(編)
東京 編者 大正11(1922)
395-R42-32
176,18P 26cm

陸軍省統計年報 第33回 大正9年
陸軍大臣官房(編)
東京 編者 大正11(1922)
395-R42-32
223P 26cm

陸軍省統計年報(衛生之部) 第32回 大正9年
陸軍大臣官房(編)
東京 編者 大正11(1922)
395-R42-32-1
357P 26cm

陸軍省統計年報(衛生之部) 第32回 大正9年
陸軍大臣官房(編)
東京 編者 大正11(1922)
395-R42-32-1
357P 26cm

陸軍省統計年報 第33回 大正10年
陸軍大臣官房(編)
東京 編者 大正12(1923)
395-R42-33
174,31P 26cm

陸軍省統計年報(衛生之部) 第33回 大正10年
陸軍大臣官房(編)
東京 編者 大正12(1923)
395-R42-33-1
2冊 38P 26cm

陸軍省統計年報 第34回 大正11年
陸軍大臣官房(編)
東京 編者 大正13(1924)
394-R42-34-1
2冊 379P 26cm

陸軍省統計年報 第35回(衛生之部)
陸軍省(編)
東京 編者 大正14(1925)
394-R42-35
2冊 350P 26cm

陸軍省統計年報 第35回 大正12年(衛生之部)
陸軍大臣官房(編)
東京 編者 大正14(1925)
394-R42-35-1
350P 26cm

陸軍省統計年報 第35回 大正12年
陸軍省(編)
東京 編者 大正14(1925)
394-R42-35-1
2冊 175P 26cm

陸軍省統計年報 第36回 大正13年
陸軍省(編)
東京 編者 大正15(1926)
394-R42-36
2冊 160P 26cm

陸軍省統計年報 第36回 大正13年
陸軍省(編)
東京 編者 大正14(1925)
395-R42-36-1
2冊 352P 26cm

陸軍省統計年報 第38回 昭和元年
陸軍省(編)
東京 編者 昭和3(1928)
395-R42-38C
2冊 217P 26cm

陸軍省統計年報 第44回 昭和7年
陸軍省(編)
東京 編者 昭和9(1934)
395-R42-44C
90P 26cm

陸軍省統計年報 第47回 昭和10年
陸軍省(編)
東京 編者 昭和12(1937)
395-R42-47C
211P 26cm

陸軍省統計年報 第1回 明治28年7月~同29年6月
陸軍省(編)
東京 編者 明治31(1878)
395-R421-1
180P 25cm

陸軍省統計年報 第1回 明治28年7月~同29年6月
陸軍省(編)
東京 編者 明治31(1878)
395-R421-1
180P 25cm

陸軍省官報 第2 明治9年7月~同10年6月

陸軍省官報 第8 明治15年7月~同16年6月

陸軍省 (編) 395-R421-2
東京 編者 明治12 (1879)
212P 25cm

陸軍省 (編) 395-R421-8
東京 編者 明治18 (1885)
467P 25cm

陸軍省官報 第3 明治10年7月~同11年6月

陸軍省官報 第9 明治16年7月~同17年12月

陸軍省 (編) 395-R421-3
東京 編者 明治13 (1880)
219P 25cm

陸軍省 (編) 395-R421-9
東京 編者 明治19 (1885)
355P 附録4P 25cm

陸軍省官報 第4 明治11年7月~同12年6月

陸軍省官報 第10 明治17年

陸軍省 (編) 395-R421-4
東京 編者 明治14 (1881)
304P 25cm

陸軍省 (編) 395-R421-10
東京 編者 明治19 (1886)
845P 附録185P 26cm

陸軍省官報 第5 明治12年7月~同13年6月

陸軍省官報 第11 明治18年

陸軍省 (編) 395-R421-5
東京 編者 明治15 (1882)
446P 25cm

陸軍省 (編) 395-R421-11
東京 編者 明治20 (1887)
2冊 557P 附録 25cm

陸軍省官報 第6 明治13年7月~同14年6月

陸軍省官報 第12 明治19年

陸軍省 (編) 395-R421-6
東京 編者 明治16 (1883)
530P 附録12P 附録10P 25cm

陸軍省 (編) 395-R421-12
東京 編者 明治20 (1887)
2冊 725P 附録 25cm

陸軍省官報 第7 明治14年7月~同15年6月

陸軍省官報 第12 明治19年

陸軍省 (編) 395-R421-7
東京 編者 明治17 (1884)
584P 25cm

陸軍省 (編) 395-R422-12
東京 編者 明治21 (1888)
296P 附録 25cm

陸軍省医務局官報 第13 明治20年

陸軍省医務局官報 第16 明治23年

陸軍省医務局第1課 (編) 395-R422-13
東京 編者 明治22 (1889)
256P 附録 25cm

陸軍省 (編) 395-R422-16
東京 編者 明治25 (1892)
232P 25cm

陸軍省医務局官報 第14 明治21年

陸軍省医務局官報 第20 明治27年

陸軍省医務局第2課 (編) 395-R422-14
東京 編者 明治23 (1890)
240P 附録 25cm

陸軍省 (編) 395-R422-20
東京 編者 明治29 (1896)
277P 25cm

陸軍省医務局官報 第15 明治22年

陸軍省医務局第2課 (編) 395-R422-15
東京 編者 明治22 (1889)
213P 附録 25cm

海軍省水路部 (編) 45276-KA21-73-1

海軍省水路部 (編) 45276-KA21-74-1

翔羽表 上巻 (日本, 南洋群島, シベリヤ東岸, 滿洲, 支那, 莫羅島, 南洋群島) 昭和17年

翔羽表 上巻 (日本, 南洋群島, シベリヤ東岸, 滿洲, 支那, 莫羅島, 南洋群島) 昭和18年

東京 編者 昭和16 (1941)

東京 編者 昭和17 (1942)

海軍省水路部 (編) 45276-KA21-73-2

海軍省水路部 (編) 45276-KA21-74-2

翔羽表 下巻 (フィリピン, マリアナ北東岸及東岸, 印度洋諸島, 暹州太平洋諸島其他) 昭和17年

翔羽表 下巻 (フィリピン, マリアナ北東岸及東岸, 印度洋諸島, 暹州太平洋諸島其他) 昭和18年

東京 編者 昭和16 (1941)

東京 編者 昭和17 (1942)

海軍省水路部(編)

測刃表 上巻 昭和19年

452.76-KA21-75-1

東京 編者 昭和18(1943)
346P 四巻5 21cm

海軍省水路部(編)

測刃表 下巻 昭和19年

452.76-KA21-75-2

東京 編者 昭和18(1943)
176P 二巻 21cm

海軍省水路部(編)

測刃表 上巻 昭和20年

452.76-KA21-76-1

東京 編者 昭和19(1944)
346P 四巻5 21cm

海軍省水路部(編)

測刃表 下巻(アミノ島、アウリカ北東岸及東岸、即

鹿野島、瀨州、太平洋諸島其他) 昭和20年
東京 編者 昭和19(1944)
179P 二巻 21cm

関東都府庁臨時防疫部(編)

493.7-KA57

明治四十三回南滿州「ハエスト」流行病誌 写真帖
文庫 関東都府庁臨時防疫部 昭和45年
169P 二巻 22cm

衛生局年報

明治30~31年 498-K083-28

内務省衛生局(編)
東京 編者 昭和33~35(1900~1902)
2冊 25cm

衛生局年報

明治34~41年 498-K083-32

内務省衛生局(編)
東京 編者 明治38~43(1905~1910)
7冊、 25cm

衛生局年報

明治43~44年 498-K083-41

内務省衛生局(編)
東京 編者 大正2~明治45(1913~1912)
2冊、 25cm

衛生局年報

大正8年~大正31年 498-K083-45

内務省衛生局(編)
東京 編者 大正5~10(1916~1921)
6冊、 26cm

衛生局年報

大正11~14年 498.05-K083-53

内務省衛生局(編)
東京 編者 大正13~昭和2(1924~1926)
6冊、 26cm

衛生局年報

昭和4年 498.05-K083-60

内務省衛生局(編)
東京 編者 昭和6(1931)
435P 二巻 26cm

牧野鷹太郎

470.3-MA35a

日本植物図鑑 7巻
東京 北隆館 昭和24(1949)
1214P 四巻 21cm
附録:植物学術語と其の小辭, Index

牧野鷹太郎

470.3-MA35-1

普通植物検索表(1巻本) 園花
東京 千代田出版社 昭和25(1950)
327,20,18,16P 18cm

—— 数理統計 ——

Deming, William Edwards

418.9-D56
描出によるデータのまとめ方 — 新しい観小二乗法 —
(W.E.デミング(著) 森口繁一(訳))
東京 岩波 昭和25(1950)

196P 25cm

註:本書は「Statistical adjustment of data by William Edwards Deming, copyrighted 1943 by John Wiley & Sons, New York」の全訳である。

Deming, William Edwards

418.9-D56
描出調査の話 デミング(述) 増山元三(訳), 宮藤金
一郎(英訳)
東京 日本評論社 昭和25(1950)

61P 18cm

内容: 語の始めに、第1講、いろいろの観型に與られる幾つかの誤りの源、第2講、調査を企及する時の諸問題、第3講、描出案の簡単な例、第4講、標本調査による都市人口の推定。
附録: 標本調査法を学ばし人達に

林 桂一

418.H48

数値計算と解析
東京 丸善 昭和25(1950)

423P 21cm

内容: 第1章、数値計算とそれと與えられる誤差、第2章、微分と積分、第3章、計算と微分、第4章、関数の展開と其の逆、第5章、関数の数値的取扱ひに關して、第6章、確率論と観小色関数の展理、第7章、Fourierの級数、第8章、直交関数系と離散関数の展理、第9章、Legendre多项式とBessel関数、第10章、微分方程式、第11章、積分方程式

伊藤 清

418.9-189-1

統計数学の基礎
東京 中教出版株式会社、昭和25(1950)
159P 21cm (朝刊大学教科書一般教育数学編2)

猪俣 謙一

418.5-159-2

統計図表の見方画き方使い方
東京 東洋経済新報社 昭和25(1950)
227P 21cm

内容: 新編 系統図表・予定図表・記号図表・主標 統計図表

北川 敏男

418.1-K163

ポカソニ分布表: 阿稱現象の解析
東京 培風館 昭和25(1951)
156P 25cm

増山元三郎

標本調査法

東京 統計委員会 昭和25(1950)

253P 21cm

註：統計委員会講習テキスト

4189-MA63-3

松下嘉米男

統計数理の基礎理論

東京 朝倉書店 昭和25(1951)

286P 21cm (数理統計講座, 1)

4189-MA98

森口繁一

初等数理統計学

東京 友文館 昭和25(1950)

193P 21cm

4189-M948

奥津 恭

工場における推計学の問題とその解法 北川敏男, 増山元三郎(校閲補注)

東京 共立出版株式会社 昭和26(1951)

290P 21cm

4189-657

Pearson E.S

イギリス規格品質管理の統計的方法 北川敏男, 石田保工(共訳) 東京 日本規格協会 昭和26(1951)

211P 24cm

4189-P32

内容：本書はイギリス規格B.S.500-1935, Egon S Pearson 著 "The Application of Statistical Methods to Industrial Standardization and Quality Control" の翻訳である。

菅藤金一郎

標本調査の設計

東京 培風館 昭和26(1951)

323P 21cm

其他

菅藤金一郎 菅井 寛(共著)

4189-SA23

内容：第1章推計とその誤差、第2章標本設計の方法、第3章任意抽出法の理論、第4章棄棄抽出法、第5章多段階抽出法、第6章層化1段抽出法、第7章層化多段階抽出法、第8章確立比列抽出法、第9章比推定、第10章異列、補題 附録数表 索引

三省堂編集所

統計四表集 西版

東京 編者 昭和25(1950)

193P 21cm (社会科分庫 62)

4185-SA-67

佐藤良一郎

統計的推理

東京 大日本図書株式会社 昭和26(1951)

200P 19cm

4189-SA85-4

末細 勉一

解析的整數論

東京 岩波 昭和25(1950)

295,2P 22cm

4129-SU19

統計研究会

最近の数理統計学書について

東京 編者 昭和25(1950)

14P 25cm (外国統計研究資料 110)

註：本書は(財)一橋大学「The Review of Economics and Statistics」の1950年5月号に掲載されたポール・E・ヤムエルズとの断片 Recent texts on mathematical Statistics の訳である。

P4189-T029

統計研究会

国際連合統計委員会標本調査小委員会第四次例会報告書1950

東京 編者 昭和25(1951)

48P 25cm (標本調査研究資料 3)

P4189-T029-1(4)

本文：隆雪印刷

統計研究会

人事管理のための統計技術

東京 編者 昭和26(1951)

52P 24cm (外国統計研究資料 17)

註：本書は(財)ミネソタ大学人事管理研究所長 Dale Yoder の原著 "Personal manager and industrial relation, 1948, 中の人事統計について論じた第4章を訳出したもの。

P4189-T029-2

Wilks, Gannet Stanley

数理統計学(上巻) S.S. ウィルキス(著) 小笠原正己(訳)

東京 春日出版社 昭和26(1951)

246,5P 21cm

4189-WZ4(1)

註：本書は S.S. Wilks, Mathematical statistics, Princeton University Press, 1944 の全訳である。

工業総記

工業

工業

5021-A54

秋田県 総務部 総務課 総務課長 田中 謙二

秋田県工業統計書 昭和23年12月31日現在

秋田 編者 昭和25(1950)

46P 25cm (秋田県統計資料)

青森県 総務部 総務課 総務課長 田中 謙二

工業調査報告書 昭和23年

青森 編者 昭和25(1950)

293P 函装 25cm

北海道立労務科学研究所

本道工業における労務生産性の研究(1)

札幌 編者 昭和26(1951)

45P 25cm (研究調査報告書 29巻)

伊東 岱吉

日本産業構造と中小工業

5091-189

東京 有斐閣

昭和25(1950)

10225P 18cm

内容：前編・日本産業構造の概要一般 後編、日本中小工業の構造

工業生産動向総論統計年報 昭和24年 P5059-M15-80

三重県総務部統計課 (編)

津

箱者

昭和25(1950)

31P

四表

27cm

註：本書は統計表に基づく三重県産業界生産動向総論統計調査結果に
よつて編纂した昭和24年の月別統計を掲載したものである

新刊 福県 統計年報 (編)

工業統計調査の概要 昭和23年

新潟

箱者

昭和25(1950)

85P

26cm

大分県 総務部 調査年報 (編)

生産動向並びに住宅統計調査

大分

箱者

昭和24(1949)

34P

四表

19x25cm

大分県 総務部 調査年報 (編)

工業統計書 昭和23年度

大分

箱者

昭和24(1949)

21P

四表

19x27cm

大阪府 統計年報 (編)

P5059-073

工業調査結果表 (昭和23年度末現在) 昭和24年度版

大阪

箱者

昭和25(1950)

30P

四表

24cm

大阪府 統計年報 (編)

工業調査結果表 (昭和24年度末現在) 昭和25年度版

大阪

箱者

昭和25(1950)

124P

四表

26cm

理工学事典編纂委員会 (編)

理工学事典 第1巻 (あ～き)

東京

東北出版株式会社

昭和25(1950)

204P

26cm

理工学事典編纂委員会 (編)

理工学事典 第2巻 (せ～じ)

東京

東北出版株式会社

昭和25(1951)

411P

26cm

佐賀県 総務部 統計年報 (編)

生産動向統計調査結果表

佐賀

箱者

昭和25(1950)

74P

四表

26cm

埼玉県 総務部 統計年報 (編)

生産動向統計

埼玉

箱者

昭和24(1949)

77P

四表

26cm

商工大臣官房 統計年報 (編)

工業経営状況調査 第6巻 毛織物及毛交織物

東京

箱者

昭和9(1934)

127P

26cm

埼玉県 統計年報 第20 (昭和11年)

埼玉県統計局 (編)

東京

箱者

昭和12(1937)

45P

四表

26cm

全国工場通覧 昭和15年版 509-SH961-72A

商工省 (編)

大阪

自刊工業新聞社 昭和16(1941)

2100P

22cm

富山県 総務部 統計年報 (編)

工業統計調査結果表 昭和24年

富山

箱者

昭和26(1951)

25P

四表

25cm

山中篤太郎

工業政策論

東京

新紀元社

昭和25(1950)

12,323,6P

21cm

内容：序章、工業政策の概論と課題 第1編、生産力増進
第2編、経営の構造

土木工業

土木局 統計年報 自刊5回 第11回

内務省土木局 統計年報 (編)

東京

箱者

昭和29~同35(1896~1902)

合冊

地図

25cm

土木局 統計年報 自刊12回 第15回

内務省土木局 統計年報 (編)

東京

箱者

昭和29~同35(1896~1902)

合冊

地図

25cm

土木局 統計年報 自刊7回 第10回

内務省土木局 統計年報 (編)

東京

箱者

昭和29~同35(1896~1902)

合冊

地図

25cm

土木局 統計年報 自刊12回 第15回

内務省土木局 統計年報 (編)

東京

箱者

昭和29~同35(1896~1902)

合冊

地図

25cm

土木局 統計年報 自刊12回 第15回

内務省土木局 統計年報 (編)

東京

箱者

昭和29~同35(1896~1902)

合冊

地図

25cm

土木局 統計年報 自刊5回 第11回

内務省土木局 統計年報 (編)

東京

箱者

昭和29~同35(1896~1902)

合冊

地図

25cm

土木局 統計年報 自刊5回 第11回

内務省土木局 統計年報 (編)

東京

箱者

昭和29~同35(1896~1902)

合冊

地図

25cm

土木局 統計年報 自刊5回 第11回

内務省土木局 統計年報 (編)

東京

箱者

昭和29~同35(1896~1902)

合冊

地図

25cm

土木局 統計年報 自刊5回 第11回

内務省土木局 統計年報 (編)

東京

箱者

昭和29~同35(1896~1902)

合冊

地図

25cm

土木局 統計年報 自刊5回 第11回

内務省土木局 統計年報 (編)

東京

箱者

昭和29~同35(1896~1902)

合冊

地図

25cm

土木局 統計年報 自刊5回 第11回

内務省土木局 統計年報 (編)

東京

箱者

昭和29~同35(1896~1902)

合冊

地図

25cm

土木局 統計年報 自刊5回 第11回

内務省土木局 統計年報 (編)

東京

箱者

昭和29~同35(1896~1902)

合冊

地図

25cm

土木局 統計年報 自刊5回 第11回

内務省土木局 統計年報 (編)

東京

箱者

昭和29~同35(1896~1902)

合冊

地図

25cm

土木局統計年報 第21冊 510.5-N28-21
内務省土木局 (編)

東京 編者 大正2 (1913)
2冊 436P 26cm

土木局統計年報 第22冊 510.5-N28-22
内務省土木局 (編)

東京 編者 大正4 (1915)
2冊 411P 25cm

土木局統計年報 第23冊 510.5-N28-23
内務省土木局 (編)

東京 編者 大正6 (1917)
1冊 109P 25cm

土木局統計年報 第25冊 510.5-N28-25
内務省土木局 (編)

東京 編者 大正8 (1919)
1冊 116P 25cm

土木局統計年報 第26冊 510.5-N28-26
内務省土木局 (編)

東京 編者 大正9 (1920)
1冊 162P 25cm

土木局統計年報 第28冊 510.5-N28-28
内務省土木局 (編)

東京 編者 昭和4 (1929)
1冊 187P 25cm

内務省土木局 (編) 510.5-N28-53
内務省土木局

東京 編者 大正11冊
2冊 26cm 大正13 (1924)

内務省土木局 (編) 510.5-N28-55
内務省土木局

東京 編者 大正13冊
2冊 26cm 大正15 (1926)

内務省土木局 (編) 510.5-N28-56
内務省土木局

東京 編者 大正14冊
60P 26cm 昭和2 (1927)

台湾総督府土木部年報 第1冊 昭和41年度
台湾総督府土木部 (編) 510.5-TA25-1

台北 編者 昭和43 (1910)
1冊 131P 25cm

台湾総督府土木部年報 第2冊 昭和42年度
台湾総督府土木部 (編) 510.5-TA25-2

台北 編者 昭和44 (1911)
256P 25cm

台湾総督府土木部年報 第3冊 昭和43年度
台湾総督府土木部 (編) 510.5-TA25-3

台北 編者 大正1 (1912)
304P 25cm

許可水力地点要覧 517.8-TE28-2
逓信省電気局 (編)

東京 編者 昭和6 (1931)
1冊 181P 27cm

電 気 工 業

電気事業要覧 第10回 大正11年 549-C54-10
朝鮮総督府逓信局 (編)

京城 朝鮮逓信局 大正12 (1923)
114,12P 図表, 地図 30cm

日本経済研究所 (編) 549-N77
東北の電力と産業振興 (東北地方電力利用産業振興調査報告)

東京 編者 昭和26 (1951)
2冊 214P 図表 26cm

管内電気事業要覧 第6回 549-SA68-6
札幌逓信局 (編)

札幌 電気株式会社北海道支店 昭和4 (1929)
135P 図表, 地図 26cm

管内電気事業要覧 第11回 549-SA68-11
札幌逓信局 (編)

札幌 電気株式会社北海道支店 昭和10 (1935)
120P 図表, 地図 26cm

管内電気事業要覧 第8回 549-T046-8
東京逓信局 (編)

東京 電気協会関東支部 昭和7 (1932)
957P 地図, 図表 26cm

内務省土木局 (編) 510.5-N28-53
内務省土木局

東京 編者 大正11冊
2冊 26cm 大正13 (1924)

内務省土木局 (編) 510.5-N28-55
内務省土木局

東京 編者 大正13冊
2冊 26cm 大正15 (1926)

内務省土木局 (編) 510.5-N28-56
内務省土木局

東京 編者 大正14冊
60P 26cm 昭和2 (1927)

台湾総督府土木部年報 第1冊 昭和41年度
台湾総督府土木部 (編) 510.5-TA25-1

台北 編者 昭和43 (1910)
1冊 131P 25cm

台湾総督府土木部年報 第2冊 昭和42年度
台湾総督府土木部 (編) 510.5-TA25-2

台北 編者 昭和44 (1911)
256P 25cm

台湾総督府土木部年報 第3冊 昭和43年度
台湾総督府土木部 (編) 510.5-TA25-3

台北 編者 大正1 (1912)
304P 25cm

管内電気事業要覧 第12回 549-T046-12
東北地方逓信局 (編)

東京 電気協会関東支部 昭和12 (1937)
1冊 1089P 地図, 図表 26cm

金 山 工 業

日本石炭協会 (編) 567-N772-1
石炭統計総覧 1950

東京 編者 昭和25 (1950)
430P 28cm 附録: 炭掘り分布図

農商務省鉱山局 (編) 569-N97-36
本邦産炭一斑 明治30年~44年

東京 編者 明治39 (1906-1912)
8冊 26cm

農商務省鉱山局 (編) 569-N97-52
福岡鉱務管内鉱区一覽 大正10年

東京 編者 大正10 (1921)
293P 地図 26cm

大阪鉱務局 (編) 560.2-073-44
大阪鉱務管内鉱区一覽 大正2年

大阪 編者 大正2 (1913)
244P 図表 26cm

大阪鉱山監督局 (編) 560.2-073-56
大坂鉱山監督管内鉱区一覽 大正14年~昭和15年

大阪 編者 大正14 (1925-1926)
260P 地図

大阪鉱山監督局(編)

大阪鉱山監督管内鉱区一覽 昭和9年 5602-673-35

大坂 編者 昭和9(1934)

213p 地圖 26cm

札幌鉱山監督局(編)

札幌鉱山監督管内鉱区一覽 昭和17年7月1日現在 5602-SA68731A

札幌 編者 昭和18(1943)

374p 26cm

札幌鉱務署(編)

札幌監督管内鉱区一覽 大正7年 5602-SA68-49

札幌 編者 大正7(1918)

149p 地圖 26cm

農商務省鉱山局(編)

札幌監督管内鉱区一覽 大正10年~昭和11年 5602-SA68-52

東京 編者 大正10~11(1921~1922)

5冊 地圖 26cm

札幌礦務署(編)

札幌監督管内鉱区一覽 大正13~昭和14年 5602-SA68-55

札幌 編者 大正13~14(1924~1925)

3冊 地圖 26cm

札幌鉱山監督局(編)

札幌鉱山監督管内鉱区一覽 昭和3年 5602-SA68-59

札幌 編者 昭和3(1928)

124p 地圖 26cm

札幌鉱山監督局(編)

札幌監督管内鉱区一覽 昭和5年 5602-SAG8-61

札幌 編者 昭和5(1930)

2冊 地圖 26cm

仙台鉱務署管内鉱業統計

仙台 編者 大正6(1917) 5692-SE59

79p 圖表 26cm

仙台鉱山監督局(編)

仙台鉱山監督管内鉱区一覽 昭和5年 5602-SE59-61

仙台 編者 昭和5(1930)

145p 地圖 26cm

農商務省鉱山局(編)

本邦鉱業の趨勢 昭和3~9年~大正2年 5692-SH96-37

東京 編者 昭和3~9年~大正2(1907~1914)

6冊 26cm

農商務省鉱山局(編)

本邦鉱業の趨勢 大正5年~昭和8年 5692-SH96-47

東京 編者 大正5~8(1917~1920)

4冊 26cm

農商務省鉱山局(編)

本邦鉱業の趨勢 大正12~昭和1年 5692-SH96-54

東京 編者 大正12~昭和1(1924~1927)

4冊 26cm

商工省鉱山局(編)

本邦鉱業の趨勢 昭和4年 569-SH96-60

東京 編者 昭和5(1930)

499,58,121p 26cm

商工省鉱山局(編)

本邦鉱業の趨勢 昭和8年 569-SH96-64

東京 編者 昭和9(1934)

417,62,190p 26cm

商工省鉱山局(編)

本邦鉱業の趨勢 昭和10年 569-SH96-66

東京 編者 昭和11(1936)

479,78,238p 26cm

商工省鉱山局(編)

製鉄業参査資料 昭和10年5月調査 569-SH961-66a

東京 編者 昭和10(1935)

135p 26cm

農林省經濟調查局(編)

本邦鉄鋼業の現勢 昭和8(1933) 564-9-1012-14

東京 編者 昭和8(1933)

214p 22cm

台湾總督府民政部殖産局鉱務課(編)

台湾鉱業統計 第9回(昭和4年) 56922-TA-25-9

台北 編者 昭和4(1911)

122p 圖表 26cm

台湾總督府殖産局商工課(編)

台湾鉱業統計 第24(大正15年昭和元年) 56922-TA25-24

台北 編者 昭和2(1927)

2冊 78p 圖表 26cm(殖産局出版号494号)

台湾總督府殖産局商工課(編)

台湾鉱業統計 第25(昭和2年) 56922-TA25-25

台北 編者 昭和3(1928)

80p 圖表 26cm(殖産局出版号517号)

台湾總督府殖産局鉱務課(編)

台湾鉱業統計 第26(昭和3年) 56922-TA25-26

台北 編者 昭和4(1929)

89p 圖表 26cm(殖産局出版号546号)

台湾總督府殖産局鉱務課(編)

台湾鉱業統計 第27(昭和4年) 56922-TA25-27

台北 編者 昭和5(1930)

84p 圖表 26cm(殖産局出版号580号)

台湾總督府民政部殖産課(編)

台湾鉱業統計便覧 第2回(明治33年) 56922-TA252-2

台北 編者 明治34(1901)

80p 圖表 25cm

台湾總督府民政部殖産局鉱務課(編)

台湾鉱業統計便覧 第5回 56922-TA252-5

台北 編者 明治40(1907)

115p 圖表 26cm

台灣總督府民政資料部殖産局鈛務課(編)

台灣鈛業統計便覧 第5 569.22-TA252-6

台北 編者 昭和41(1946)

98P 四表 四版 26cm

台灣總督府民政資料部殖産局鈛務課(編)

台灣鈛業統計便覧 第7 569.22-TA251-7

台北 編者 昭和42(1947)

113P 四表 四版 26cm

化学工業

名古屋商工会議所(編)

P570.2-N27

中京地区化学工業の重要運動を並に之に關連する若干の問題に就て

名古屋 編者 昭和25(1950)

20P 附録 21cm (産業經濟資料(1))

台灣總督府殖産局特産課(編)

579.1-TA25-17

台灣糖業統計 第17

台北 編者 昭和4(1929)

262P 26cm

産業総記

殖産局泉庁(編)

602-F84-1

殖産局産業綜合振興の着想と計画

編者 昭和25(1950)

184P 21cm

産業

殖産局(編)

602-N281-2C

別國實業概要 第2巻 昭和10年

東京 編者 昭和10(1935)

82P 26cm

台灣總督府殖産局特産課(編) 579.1-TA-25-24a

台灣糖業統計 第24

台北 編者 昭和11(1936)

245P 四版 26cm (殖産局出版第747号)

台灣總督府殖産局特産課(編) 579.1-TA25-25a

台灣糖業統計 第25

台北 編者 昭和12(1937)

245P 四版 26cm (殖産局出版第781号)

杉本俊三

576.27-SU38

合成樹脂と可塑物

東京 工業図書株式会社 昭和16(1941)

517P 21cm

互斯華業要覽 昭和14年度 P575.4-TE24

帝國互斯協會(編)

東京 編者 昭和15(1940)

35P 四版 30cm

農林大臣官房統計課(編)

605-N96-1

農林省統計表 第1次~第3次 大正13年~昭和元年

東京 編者 大正15~昭和2(1926~1927)

4冊 26cm

農林大臣官房統計課(編)

605-N96-6C

農林省統計表 第6次 昭和4年

東京 編者 昭和5(1930)

762P 26cm

農林大臣官房統計課(編)

605-N96-12d

農林省統計表 第12次 昭和10年

東京 編者 昭和11(1936)

465.21P 26cm

農林大臣官房統計課(編)

605-N96-68

農林省統計表 昭和12年

東京 編者 昭和13(1938)

13P 26cm

農商務大臣官房統計課(編)

605-N97-2-40

農商務統計表 第2次~第40次 明治18年~大正12年

東京 編者 明治20~大正14(1887~1925)

59冊 26cm

農商務省(編)

605-N971-1

農商務報告 第1回 明治14年

東京 編者 明治15(1882)

2冊 26P 23cm

農商務省(編)

605-N971-2

農商務報告 第2回 明治15年

東京 編者 明治16(1883)

219P 四版 23cm

農商務省(編)

605-N971-3

農商務報告 第3回 明治16年

東京 編者 明治17(1884)

406P 四版 23cm

農商務省(編)

605-N971-4

農商務報告 第4回 明治17年

東京 編者 明治18(1885)

612P 四版 23cm

農商務省(編)

605-N971-5

農商務報告 第5回 明治19(1886)

東京 編者 明治19(1886)

667P 四版 23cm

農商務省(編)

605-N971-6

農商務報告 第6回 明治20(1887)

東京 編者 明治20(1887)

738P 四版 23cm

農商務省(編)

605-N971-7

農商務報告 第7回 明治21(1888)

東京 編者 明治21(1888)

733P 四版 23cm

大禮記念国産振興東京博覧会(編) 506-1-TA23

大乳記念国産振興東京博覧会審査報告

東京 編者 昭和4(1929)

742.114P 23cm

東京都総務局統計課(編) 605-9-T046-80

東京都農林水産業調査結果表 昭和24年

東京 編者 昭和25(1950)

205P 25cm

本文：陸写印刷

東洋経済新報社(編) 602-T091(11)

昭和産業史 第1巻

東京 編者 昭和25(1950)

814P 26cm

東洋経済新報社(編) 602-T091(2)

昭和産業史 第2巻

東京 編者 昭和25(1950)

775P 26cm

内容：化学工業(後半)、繊維工業、食品工業、其他工業

農 業

靜農山 他 612.271510

支那近代農民経済史研究會農山部一編(共編 東洋経済新報社編)

東京 重華堂印刷部編 昭和10(1935)

387P 22cm (経済資料、題巻191)

内容：第1章序論、第2章支那における土地制度と初期農民斗争、第3章大平天国革命、第4章義和团、第5章帝國主義侵入の聚化と支那における植民地産業革命の形成

北海道立労働科学研究所(編) 6113-HB2

本道農家労働力構成の分析 — 農家に於ける運動労働力の存在形態 —

札幌 編者 昭和26(1951)

169P 24cm

内容：1序、2調査対象農家の構成、3農家人口の構成、4今年他雇別人口構成、5農家人口の労働形態、6労働形態相違間の農務関係、7結論

本文：陸写印刷

国立国会図書館調査及立法参考局(編)

農業補助金問題

東京 生活社 昭和25(1950)

102P 18cm

宮城県総務部調査課(編) 6117-M73A

統計から見た農業経営の発展 昭和23年度

仙台 編者 昭和24(1949)

32P 18cm X 25cm (宮城県調査課調査資料28号、宮

城県農業経営調査三十一号)

新潟県統計課(編) 6117-N72

農地統計調査結果の概要 昭和24年3月1日

新潟 編者 昭和25(1950)

763P 26cm

農事改良連盟(編) 6103-N93

農事改良新農業宝典5版

東京 実用図書出版社 昭和26(1951)

629P 19cm

農林大臣官房統計課(編) 6102-N96-2

農林省統計局保法規

東京 編者 昭和4(1929)

229P 22cm

農林大臣官房統計課(編) 6107-N97

我が国農家の統計的分析 — 昭和13年9月1日全農家一斉調査

報告 — 東京 編者 昭和14(1939)

92P 22cm (農務統計調査資料5号)

農林省農務局(編) 6113-N96-70

耕地改良改良二閑入り参考資料

東京 編者 昭和14(1939)

92P 図表 26cm

農林大臣官房統計課(編) 615-N96-a

農作物、農用地、森林及び農務統計表 昭和元号及び昭和14年

東京 編者 昭和11(1936)

123P 26cm

農産物検査事業要覧 第12号

農林省農務局(編) 6101-N961-12

東京 編者 昭和11(1936)

2627P 73cm (農事検査資料104)

農林大臣官房統計課(編) 6162-N96-57a

米統計表 大正15年

東京 編者 昭和2(1927)

内容：国表、府表、県表、支表、26cm

北海道立労働科学研究所(編) 6113-HB2

本道農家労働力構成の分析 — 農家に於ける運動労働力の存在形態 —

札幌 編者 昭和26(1951)

169P 24cm

内容：1序、2調査対象農家の構成、3農家人口の構成、4今年他雇別人口構成、5農家人口の労働形態、6労働形態相違間の農務関係、7結論

本文：陸写印刷

国立国会図書館調査及立法参考局(編)

農業補助金問題

東京 生活社 昭和25(1950)

102P 18cm

宮城県総務部調査課(編) 6117-M73A

統計から見た農業経営の発展 昭和23年度

仙台 編者 昭和24(1949)

32P 18cm X 25cm (宮城県調査課調査資料28号、宮

城県農業経営調査三十一号)

新潟県統計課(編) 6117-N72

農地統計調査結果の概要 昭和24年3月1日

新潟 編者 昭和25(1950)

763P 26cm

農事改良連盟(編) 6103-N93

農事改良新農業宝典5版

東京 実用図書出版社 昭和26(1951)

629P 19cm

農林大臣官房統計課(編) 6162-N96-68a

米統計表 昭和12年

東京 編者 昭和13(1938)

874P 地図 22cm

農務省食糧局(編) 6162-N96253-1

米穀統計 日本/部

東京 編者 大正11(1922)

84P 図表 26cm

農林省農務局(編) 6162-N962-55-2a

米穀統計 日本/部

東京 編者 大正13(1924)

8516P 図表 26cm

米穀統計課(編) 6162-N962-56

農林省農務局(編)

東京 編者 大正15(1926)

10016P 26cm

帝國農会(編) 6117-TE242-65

農業経済調査費

東京 編者 昭和9年

289P 図表 15cm

栃木県総務部統計課(編) 6166-8-T015

栃木県統計表 甘藷、粟、鈴薯、昭和14~昭和18年度

栃木 編者 昭和25(1950)

27P 24cm X 35cm

養蚕

日本中央蚕糸会(編) 631.5-N77-64

養蚕経営別種畜産調査 昭和8年

東京 編者 昭和10(1935)

144P 28cm 昭和9(1934)

農林省蚕糸局(編)

養蚕経営調査成集 第1編 昭和7年

東京 編者 昭和9(1934)

75P 27cm

農林省蚕糸局(編) 631.5-N961-63-1

養蚕経営調査成集 第2編 第1分冊 昭和7年

東京 編者 昭和9(1934)

299P 27cm

内容: 山形, 福島, 茨城, 群馬, 埼玉

農林省蚕糸局(編)

養蚕経営調査成集 第2編 第2分冊 昭和7年

東京 編者 昭和9(1934)

299P 27cm

内容: 東京, 新潟, 山梨, 長野, 岐阜

農林省蚕糸局(編)

養蚕経営調査成集 第2編 第3分冊 昭和7年

東京 編者 昭和9(1934)

303P 27cm

内容: 神奈川, 愛知, 三重, 京都, 高松

農林省蚕糸局(編)

養蚕経営調査成集 第2編 第4分冊 昭和7年

東京 編者 昭和9(1934)

303P 27cm

内容: 岡山, 徳島, 愛媛, 熊本, 宮崎

農林大臣官房統計課(編)

蚕糸類及真綿統計表 昭和8年

東京 編者 昭和9(1934)

291P 26cm

農林大臣官房統計課(編)

蚕糸類及真綿統計表 昭和9年

東京 編者 昭和10(1935)

291P 26cm

農林大臣官房統計課(編)

畜統計表 昭和10年

東京 編者 昭和11(1936)

11,311P 四表 26cm

農林大臣官房統計課(編)

畜統計表 昭和11年

東京 編者 昭和12(1937)

11,311P 四表 26cm

農林大臣官房統計課(編)

畜統計表 昭和12年

東京 編者 昭和13(1938)

11,311P 四表 26cm

農林省蚕糸局(編)

全国機械製糸工場調査 昭和8年

東京 編者 昭和10(1935)

70P 26cm

農林省畜産局(編)

家畜保険統計表 昭和5年度

東京 編者 昭和7(1932)

93P 26cm

帝國農会經濟部(編)

養蚕経営並に, 桑葉生産量に關する調査 昭和10年度

東京 編者 昭和12(1937)

129P 28cm

農林省畜産局(編)

家畜保険統計表 昭和13年度

東京 編者 昭和14(1939)

165P 26cm

干葉果給養部(編)

干葉果給養部(家畜セシナ又ニ關する調査) 昭和24年度 2月1日

干葉 編者 昭和25(1950)

63P 27cm

農林省畜産局(編)

馬政統計表 昭和4(1929)

東京 編者 昭和4(1929)

213P 26cm

井口賢三(其他)(編)

實驗活用 畜産字典 編者: 井口賢三其他14氏

東京 編者 昭和25(1950)

28,896P 18cm

農林省畜産局(編)

馬政統計表 昭和7(1932)

東京 編者 昭和7(1932)

259P 26cm

農林省畜産局(編)

畜産提要 第2次 昭和6(1931)

東京 編者 昭和6(1931)

451P 四表 21cm

農林省畜産局(編)

馬政統計表 昭和8次

東京 編者 昭和10(1935)

315P 26cm

本邦畜産要覽 第13次

農林省畜産局(編) 昭和9(1934)

東京 編者 昭和9(1934)

3X, 111P 27cm

附録: 養蚕統計表

農林省畜産局(編)

馬政統計表 昭和9次

東京 編者 昭和11(1936)

329P 26cm

木 業

-92-

- 秋田管林局 (編) 650.2-A37-62
秋田管林局統計書 昭和6年度 昭和6年度
秋田 編者 昭和9(1934)
483P 図表 26cm
- 秋田管林局 (編) 650.2-A37-68
秋田管林局統計書 昭和12年度
秋田 編者 昭和15(1940)
509P 27cm
- 青森管林局 (編) 650.2-A54-55-1
青森管林局統計書 (第1編 林務) 大正13年度
青森 編者 大正15(1926)
137P 地図, 図表 27cm
- 青森管林局 (編) 650.2-A54-55-2
青森管林局統計書 (第2編 林業) 大正13年度
青森 編者 大正15(1926)
2冊 318P 27cm
- 青森管林局 (編) 650.2-A54-57-1
青森管林局統計書 (第1編 林務) 大正15~昭和元年度
青森 編者 昭和3(1928)
141P 地図, 図表 27cm

- 青森管林局 (編) 650.2-A54-58-1
青森管林局統計書 (第1編 林務) 昭和2年度
青森 編者 昭和4(1929)
151P 地図, 図表 27cm
- 青森管林局 (編) 650.2-A54-60
青森管林局統計書 昭和4年度
青森 編者 昭和6(1931)
492P 地図, 図表 27cm
- 青森管林局 (編) 650.2-A54-62
青森管林局統計書 昭和6年度
青森 編者 昭和8(1933)
373,141P 地図 26cm
附録: 事務, 事案
- 青森管林局 (編) 650.2-A54-65
青森管林局統計書 昭和9年度
青森 編者 昭和11(1936)
557P 図表, 地図 27cm
- 青森管林局 (編) 650.2-A54-66
青森管林局統計書 昭和10年度
青森 編者 昭和12(1937)
590P 図表 27cm
- 青森管林局 (編) 650.2-A54-68
青森管林局統計書 昭和12年度
青森 編者 昭和14(1939)
590P 図表, 地図 27cm

中部鐵道管理局 年報 大正6年

農商務省 (編) 650.2-N963-19

- 中部鐵道管理局 (編) 685.05-C61-48
東京 編者 大正8(1919)
237P 26cm
- 北海道片 (編) 650.2-H822-4
北海道森林統計書 第4回 大正6年
札幌 編者 大正9(1920)
355P 26cm
- 名古屋管林局 (編) 650.2-N27
管内概要 昭和25年
名古屋 編者 昭和25(1950)
39P 図表 21cm
- 豊林省山林局 (編) 650.2-N96-16a
園有林野一斑 附公有林野官庁造林 第16次
東京 編者 昭和11(1936)
309P 図表 26cm
- 豊林省山林局 (編) 650.2-N962-65
木材需給状況調査書 昭和9年
東京 編者 昭和11(1936)
126P 26cm
- 豊林省山林局 (編) 650.2-N962-67
木材需給状況調査書 昭和11年
東京 編者 昭和11(1936)
141P 26cm

- 農商務省山林局統計書 第12~19 明治22~29年
東京 編者 昭和23~31(1890~1898)
13冊 25cm x 10 23cm x 3
- 山林局年報 第4回~9回 明治19~同14年
東京 編者 昭和21~同16(1886~1883)
9冊 22cm
- 台灣総督府殖産局山林課 (編) 650.22-TA25-57
台灣林業統計 昭和元年度
台北 編者 昭和4(1929)
110P 26cm (殖産局出版第542号)
- 台灣総督府殖産局山林課 (編) 650.22-TA25-58
台灣林業統計 昭和2年度
台北 編者 昭和4(1929)
94P 26cm (殖産局出版第543号)
- 台灣総督府殖産局山林課 (編) 650.22-TA25-59
台灣林業統計 昭和3年度
台灣 編者 昭和5(1930)
96P 26cm
- 東京金山監督局 (編) 650.2-T046-66
東京金山監督局管内鉱区一覽 昭和10年
東京 編者 昭和10(1935)
168P 地図, 図表 26cm

-93-

東京鋸山監督局(編) 6502-T046-68

東京鋸山監督管内紋区一覽 昭和12年
東京 編者 昭和12(1937)
181P 地圖 四差 26cm

水産

広島県立労働科学研究所(編) 6617-H73

広島県漁業労働の現状：経営形態より見たる漁業労働
広島 編者 昭和20(1951)
173P 表 24cm (特別調査報告書7集)
本文：藤田印刷

水産統計年鑑 明治44年 6605-N962-42

豊商務省水産局(編)
東京 編者 明治44(1911)
363P 25cm

水産統計年鑑 明治22年 6605-N962-44

豊商務省水産局(編)
東京 編者 明治2(1913)
438,40P 26cm

水産統計年鑑 明治3年 6605-N962-45

豊商務省水産局(編)
東京 編者 明治3(1914)
492P 26cm

朝鮮貿易年表 大正11年 67992-C54-53

朝鮮総督府(編)
京城 編者 大正12(1923)
847P 27cm

朝鮮貿易年表 大正4~5年 67992-C54-46

朝鮮総督府(編)
京城 編者 大正5~6(1916-1917)
2冊 23cm

朝鮮貿易年表 大正7~10年 67992-C541-49

朝鮮総督府(編)
京城 編者 大正8~10(1919~1921)
4冊 23cm

朝鮮貿易年表 大正12~14年 67992-C541-54

朝鮮総督府(編)
京城 編者 大正13~15(1924~1926)
3冊 23cm

朝鮮貿易年表 昭和5年 67992-C541-61

朝鮮総督府(編)
京城 編者 昭和7(1932)
418P 23cm

大都市調査統計協議会(編) 6732-D28-1(7)

大都市公企業比較調査 本7編(尾場)
東京 編者 昭和6(1931)
62P 26cm

水産年鑑 大正2年 6605-N963-44

豊商務省水産局(編)
東京 編者 大正4(1915)
341P 26cm

水産年鑑 大正3年 6605-N963-45

豊商務省水産局(編)
東京 編者 大正6(1917)
367P 26cm

農林省水産局(編) 6608-N96

本邦水産物の輸出入並生産統計
東京 農林省水産部 昭和11(1936)
60P 四表 26cm

商業

馬場寛三 6743-B12

減價償却
東京 千倉書房 昭和26(1951)
347P 23cm

朝鮮貿易年表 明治44年 67992-C54-42a

朝鮮総督府(編)
京城 編者 大正1(1912)
23P 27cm 2冊

朝鮮貿易年表 明治44~大正9年 67992-C54-43

朝鮮総督府(編)
京城 編者 大正1~10(1912~1921)
10冊 27cm

ライオン社会事業部 昭和26年 6734-D28-17

ライオン社(編)
東京 編者 昭和25(1950)
301P 18cm

外務省通商局(編) 6799-Q15

緬甸对外贸易事情
東京 編者 昭和6(1931)
330P 22cm

神戸商工会議所(編) 6703-K0131-68

神戸商工名録 昭和12年
神戸 編者 昭和12(1937)
42429P 22cm

神戸商科大学商業研究所(編) 6799-K013

貿易統計概況に於ける誤差 柴田健次郎講義
神戸 編者 昭和12(1937)
30P 22cm (商業研究所講義集(第81冊))

神戸税関(編) 6799-K0131-57

神戸港外貿易概況 大正15年~昭和元年
神戸 編者 昭和2(1927)
352P 25cm

高知県総務部統計課(編) 66205-K015

高知市商業統計調査結果表 昭和25年
高知 編者 昭和26(1951)
57P 27cm

観沢 稿

674-KU76

-96-

会 計 学 改訂増補版

昭和25(1950)

東京 千倉留房

北支那外国貿易年報 昭和12年
南滿洲鉄道北支那事務局調査部(編)
大連 編者 昭和14(1939) 6792-M13710-68

779P 21cm
内容：为1篇會計学年報 为2篇貸借対照表論 为3篇貸借対照表及貸借分析 为4篇原価計算と予算純 为5篇経営と会計学

京都市総務局統計課(編) 672-KV6

商業調査結果概要 昭和25年

京都 編者 昭和26(1951)

173P 図表 25cm

本文：博學印刷

北支那貿易年報 大正8年下編 6792-M1378-50-2
南滿洲鉄道事務局調査課(編)

大連 編者 大正10(1921)

183P 27cm

内容：直轄省、山東省及同隣地方(預餉-金支那、上海、漢口及広東貿易)

北支那貿易年報 大正9年下編 6792-M1378-51-2
南滿洲鉄道社長室調査課(編)

大連 編者 大正11(1922)

339P 27cm

内容：直轄省、山東省及同隣地方(預餉-金支那、上海、漢口及広東貿易)

-97-

北支那外国貿易年報 昭和12年

南滿洲鉄道北支那事務局調査部(編)

大連 編者 昭和14(1939)

590P 27cm

内容：天津、青島、芝罘、秦皇岛、龍口、威海衛

北支那外国貿易年報 昭和13年上

南滿洲鉄道北支那事務局調査部(編)

大連 編者 昭和13(1938)

194P 27cm

内容：天津、青島、芝罘、秦皇岛、龍口、威海衛

北支那内国貿易年報 昭和14年下

南滿洲鉄道調査部(編)

大連 編者 昭和15(1940)

427P 27cm

内容：奉天、天津、龍口、威海衛、芝罘、青島

統計年報 大正11年

木浦商業会議所(編)

木浦 編者 大正12(1923)

73.4P 26cm

統計年報 大正12年

木浦商業会議所(編)

木浦 編者 大正12(1923)

97.5P 26cm

名古屋市総務局統計課(編) 6795-N27-24

商業統計調査結果概要 昭和24年

名古屋 編者 昭和25(1950)

119P 24cm

註：本調査は指定(調査箇所種)統計年報と之を併せての、昭和24年11月1日現在の調査である。

名古屋商業会議所統計年報 明治41~44年

名古屋商業会議所(編) 6717-N27-39

名古屋 編者 明治42~大正2(1909~1913)

4冊 25cm

名古屋商業会議所統計年報 大正2年

名古屋商業会議所(編) 6717-N27-44

名古屋 編者 大正3(1918)

181P 25cm

名古屋商業会議所統計年報 大正5年

名古屋商業会議所(編) 6717-N27-47

名古屋 編者 大正6(1917)

198P 他図 25cm

名古屋商業会議所統計年報 大正6年

名古屋商業会議所(編) 6717-N27-48

名古屋 編者 大正7(1918)

164.54P 25cm

名古屋商業会議所統計年報 大正9~10年

名古屋商業会議所(編) 6717-N27-51

名古屋 編者 大正10~11(1921~1922)

2冊 25cm

名古屋商業会議所統計年報 大正13~15年

名古屋商業会議所(編) 6717-N27-55

名古屋 編者 大正14~昭和2(1925~1927)

5冊 25cm

名古屋商業会議所統計年報 大正14年

名古屋商業会議所(編) 6717-N27-56

名古屋 編者 大正15(1928)

2冊 25cm

名古屋商業会議所統計年報 大正15年

名古屋商業会議所(編) 6717-N27-57

名古屋 編者 昭和2(1927)

2冊 25cm

名古屋商業会議所統計年報 昭和5~6年

名古屋商業会議所(編) 6717-N27-61

名古屋 編者 昭和6~7(1931~1932)

3冊 25cm

名古屋商業会議所統計年報(2) 昭和10年

名古屋商業会議所(編) 6717-N27-66-1

名古屋 編者 昭和10(1935)

390P 25cm

会社年報 1951年

日本経済新聞社(編) 6734-N273-3

東京 編者 昭和25(1950)

1008P 21cm

-97-

日本會計学会 (編)

674.4-N77

財務諸表論

東京 森山書店 昭和25(1950)

373P 20cm (上野進輔先生、大田哲三先生講義記
念論文集)

内容：銀行簿、企業会計の一般原則外24氏の論文を収む

日本興業銀行調査課 (編)

全国公債社債明細表 昭和14年12月31日現在至16年

東京 編者 昭和15(1940)

406P 26cm

日本興業銀行調査部 (編)

全国公債社債明細表 上巻 (国債、地方債) 下巻 (銀行債、
会社債、支店債) 昭和15年12月31日現在至16年

東京 編者 昭和16(1941)

3冊 26cm

日本興業銀行調査課 (編)

全国公債社債明細表 昭和16年12月31日現在至17年

東京 編者 昭和17(1942)

385P 26cm

日本興業銀行調査部 (編)

全国公債社債明細表 上巻 (国債、地方債) 昭和16年

十二月廿一日現在 至17年

東京 編者 昭和18(1943)

825P 26cm

日本興業銀行調査部 (編)

全国公債社債明細表 (銀行債、会社債、支店債) 昭和17年12月31日現在 至19年

東京 編者 昭和18(1943)

409P 26cm

公社債年鑑

野村證券株式会社調査部 (編) 昭和12年版 677.3-N95-680

東京 編者 昭和12(1937)

1274P 22cm

産業組合要覧

農林省経済更生部 (編) 昭和10~13年度 673.6-N96-33

東京 編者 昭和12-15(1937~1940)

5冊 26cm

大蔵省関税局 (編)

日本外国貿易年表 昭和15年~26年 679.9-057-13

東京 編者 昭和16~27(1883~1894)

22冊 28cm

大蔵省 (編)

日本外国貿易年表 明治27年~37年 679.9-057-25

東京 編者 明治29~38(1895~1905)

20冊 28cm

大蔵省 (編)

日本外国貿易年表 明治38年~大正元年 679.9-057-36

東京 編者 明治39~大正2(1905~1913)

15冊 28cm

大蔵省 (編)

日本外国貿易年表 大正2~3年 679.9-057-44

東京 編者 大正3~4(1914~1915)

18冊 28cm

大蔵省 (編)

日本外国貿易年表 大正3年下巻 679.9-057-45-2

東京 編者 大正4(1915)

2冊 29cm

大蔵省 (編)

日本外国貿易年表 大正4年上巻 679.9-057-46

東京 編者 大正5(1916)

2冊 29cm

大蔵省 (編)

日本外国貿易年表 大正4年下巻 679.9-057-46-2

東京 編者 大正15(1926)

530P 28cm

大蔵省 (編)

日本外国貿易年表 大正6~7年 679.9-057-48

東京 編者 大正7~9(1918~1920)

5冊 28cm

大蔵省 (編)

日本外国貿易年表 大正8~9年 679.9-057-50

東京 編者 大正9~10(1920~1921)

7冊 28cm

大蔵省 (編)

日本外国貿易年表 大正13~昭和元年 679.9-057-55

東京 編者 大正15~昭和2(1926~1927)

10冊 28cm

大蔵省 (編)

日本外国貿易年表 昭和3年 679.9-057-59-14

東京 編者 昭和5(1930)

574P 28cm

大蔵省主税局 (編)

外国貿易概観 明治27年 679.9-0572-25

東京 編者 明治28(1895)

594P 26cm

大阪市役所 (編)

大阪市商業調査 昭和10年 672.1-073-66

大正 編者 昭和12(1937)

1501P 23cm

大阪市立大学経済研究所・産業経済研究

会 (編) 675.9-073

コトクワ一 産能と組織一

大阪 編者 昭和26(1951)

66P 21cm (産経資料, 1)

太田哲三

會計学 両版 674-081

東京 千倉書房 昭和24(1949)

256P 19cm

小樽商工会議所統計年報

小樽商工会議所 (編)

第44回 昭和15年
6717-093-44

小樽 編者 昭和16(1941)
302P 26cm

臨時產業合理局生產管理委員會(編)

企業經營上之必要な統計

670.12-5A63

大阪 日本工業協會 昭和10(1935)
106P附22P 21cm (生一19)

白樹亭一 其他

675.1-SH2-1

商品の科學解説 白樹亭一 谷山龍三 (共著)

東京 圖書社 昭和25(1950)

271.5P 21cm

商工大臣官房統計課(編)

商工省統計表 第1次~第3次 大正13年~昭和元年

東京 編者 大正15~昭和2(1926~1927)

5冊 26cm

商工大臣官房統計課(編)

商工省統計表 昭和6年

670.5-SH96-80

東京 編者 昭和7(1932)

225P 26cm

商工省商務局(編)

取引所一覽 附正米市場一覽 昭和10年

677.5H-96-66

東京 編者 昭和11(1936)

67P 26cm

商工省商務局(編)

677-SH96-686

取引所一覽 附正米市場一覽 昭和12年

東京 編者 昭和13(1938)

73P 26cm

商工省監理局(編)

677-SH96-70

取引所一覽 附米穀市場一覽 昭和14年

東京 編者 昭和15(1940)

61P 26cm

台灣總督府殖產局(編)

670.52-TA25-170

台灣商工統計 第17次 昭和12年

台北 編者 昭和14(1939)

3.173P 四版 26cm (殖產局出版第811号)

台灣產業組合聯合會(編)

673.6-TA25-290

台灣產業組合要覽 附製糖急遽概況 第9次 昭和16年

台北 編者 昭和18(1943)

67P 四裝 26cm

台灣外國貿易年表 明治29~33年

679.92-TA25-27

台灣總督府(編)

台北 編者 明治30~34(1897~1900)

台冊7 28cm

台灣外國貿易年表 明治34年

679.92-TA25-32

台灣總督府(編)

台北 編者 明治35(1902)

203P 29cm

台灣外國貿易年表 明治35~45年

679.92-TA25-33

台灣總督府(編)

台北 編者 明治35~大正2(1902~1913)

10冊 28cm~26cm

台灣外國貿易年表、明治36~45年

679.92-TA25-43

台灣總督府(編)

台北 編者 明治36~大正2(1903~1913)

8冊 26cm

台灣外國貿易年表 大正2~6年

679.92-TA25-44

台灣總督府(編)

台北 編者 大正3~7(1914~1918)

9冊 27cm

台灣貿易年表 大正7~13年

679.92-TA25-49

台灣總督府(編)

台北 編者 大正8~15(1919~1926)

9冊 26cm

台灣貿易年表 大正10~15年

679.92-TA25-52

台灣總督府財務局稅務課(編)

台北 編者 大正12~昭和2(1923~1926)

6冊 26cm

台灣貿易年表 大正14年

679.92-TA25-56

台灣總督府稅關(編)

台北 編者 大正15~(1926)

669P 26cm

台灣貿易年報 昭和3年

679.92-TA25-59a

台灣總督府稅關(編)

台北 編者 昭和5(1930)

811P 26cm

台灣貿易年表、昭和6年

679.92-TA25-62

台灣總督府稅關(編)

台北 編者 昭和7(1932)

755P 26cm

台灣貿易年表 昭和9~14年

679.92-TA25-65

台灣總督府財務局(編)

台北 編者 昭和10~15(1935~1940)

6冊 26cm

台灣總督府財務局(編)

679.92-TA251-37

台灣貿易概覽 明治39~41年

台北 編者 明治41~43(1908~1910)

台冊 四版 四裝 26cm

台灣總督府民政部財務局稅務課(編)

679.92-TA251-40

台灣貿易概覽 明治42~大正5年

台北 編者 明治45~大正7(1912~1918)

台冊 四版 四裝 26cm

台灣總督府民政部財務局稅務課(編)

679.92-TA251-48

台灣貿易概覽 大正6年

台北 編者 大正8(1919)

251P 26cm

台灣總督府財務局(編) 67992-TA251-49
 台灣貿易概覽 大正7年
 台北 編者 大正10(1921)
 268P 26cm

台灣總督府財務局(編) 67992-TA251-50
 台灣貿易概覽 大正8~9年
 台北 編者 大正12(1923)
 318P 26cm

台灣總督府財務局(編) 67992-TA251-52
 台灣貿易概覽 大正10~11年
 台北 編者 大正13(1924)
 322P 26cm

台灣總督府稅關(編) 67992-TA251-54
 台灣貿易概覽 大正12年
 台北 編者 大正14(1925)
 272P 26cm

台灣總督府稅關(編) 67992-TA251-55
 台灣貿易概覽 大正13年
 台北 編者 大正15(1926)
 274P 26cm

台灣總督府稅關(編) 67992-TA251-56
 台灣貿易概覽 大正14~大正15年昭和元年
 台北 編者 昭和2(1927)
 326P 26cm

台灣總督府民政部財務局稅務課(編) 27992-TA252-1
 台灣外國貿易10年對照表 昭和29~38年
 台北 編者 昭和40(1967)
 2冊 130,35P 26cm
 附錄：台灣內地商貿易9年對照表 昭和30~38年

台灣總督府民政部財務局金融課(編) 27992-TA252-2
 台灣外國貿易15年對照表 昭和29~43年
 台北 編者 昭和44(1969)
 2冊 143,61P 26cm
 附錄：台灣內地商貿易14年對照表 昭和30~43年

台灣總督府民政部財務局稅務課(編) 27992-TA252-3
 台灣外國貿易20年對照表 昭和29~大正4年
 台北 編者 大正5(1916)
 285,149P 附錄 26cm
 附錄：台灣內地商貿易19年對照表 昭和30~大正4年

台灣總督府(編) 67992-TA252-4
 台灣貿易25年對照表 昭和29~大正9年
 台北 編者 大正11(1922)
 2冊 544P 26cm

台灣總督府(編) 67992-TA252-5
 台灣貿易30年對照表 昭和29~大正14年
 台北 編者 昭和2(1927)
 641P 26cm

台灣總督府財務局(編) 67992-TA251-2
 台灣對南支南洋貿易表 附：中支北支、滿州國、關東州
 昭和14(1939)
 台北 編者 昭和14(1939)
 58P 27cm

鐵道院(編) 68503-TE86-37
 帝國鐵道片徑計圖表 明治39年度
 東京 編者 明治40(1907)
 52表 26cm

東京商業會議所統計年報 大正2年
 東京商業會議所(編) 6717-T046-44
 東京 編者 大正2(1913)
 200P 23cm

東京商業會議所統計年報 大正7年
 東京商業會議所(編) 6717-T046-49
 東京 編者 大正8(1919)
 210P 23cm

東京商業會議所統計年報 大正13年
 東京商業會議所(編) 6717-T046-55
 東京 編者 昭和2(1927)
 226P 23cm

東京商業會議所統計年報 大正14年
 東京商業會議所(編) 6717-T046-56a
 東京 編者 昭和2(1927)
 263P 23cm

東京商業會議所統計年報 昭和2年
 東京商業會議所(編) 6717-T046-58
 東京 編者 昭和4(1929)
 298P 24cm

東京商工會議所統計年報 昭和3年
 東京商工會議所(編) 6717-T046-59
 東京 編者 昭和4(1929)
 240P 24cm

東京商工會議所統計年報 昭和10年
 東京商工會議所(編) 6717-T046-66
 東京 編者 昭和10(1935)
 300P 24cm

東京商工會議所統計年報 昭和15年
 東京商工會議所(編) 6717-T046-71
 東京 編者 昭和15(1940)
 289P 24cm

東京市商票市場年報 昭和5~6年
 東京市役所(編) 6766-T046-61a
 東京 編者 昭和5~7(1930~1931)
 2冊 函裝, 函版 26cm

東京株式取引所統計年報 昭和14年
 東京株式取引所(編) 6773-T046-70
 東京 編者 昭和14(1939)
 211P 24cm NO7

東京市役所 (編)

創設歴史に関する調査
東京 編者 昭和10(1925)
151P 25cm

東京府商工課 (編)

物品販売業者収益調査 (東京経済5期に於ける)
東京 編者 昭和9(1933)
425P 26cm

東京商工会議所 (編)

中華民国及清利国貿易設計表 昭和13年度
東京 編者 昭和14(1939)
187P 25cm

上野陽一

経営(バロメータ) 経営管理資料の集積 上、下
東京 採集者 昭和24(1949)
2冊 18cm

内容: 上, 理論, 自筆稿, 配給稿, 財務稿, 下, 事務稿, 人事稿

横浜商業會議所 (編)

横浜商業會議所自報 第1回~第7回 明治37~43年
横浜 編者 明治38~44(1905~1911)
7冊 25cm

横浜商業會議所 (編)

横浜商業會議所自報 第9回~第14回 大正元~6年
横浜 編者 大正2~7(1913~1918)
6冊 26cm

私設鉄道及軌道統計年報 大正14年度

朝鮮総督府鉄道局 (編)

京城 編者 大正15(1926)
70P 四葉

国際觀光局 (編)

入国外人統計 昭和11年(1936)
東京 編者 昭和12(1937)
24P 19x21cm

国際觀光局 (編)

入国外人統計 昭和13年(1938)
東京 編者 昭和14(1939)
21P 19x21cm

国際觀光局 (編)

入国外人統計 昭和13年(1938)
東京 編者 昭和14(1939)
21P 19x21cm

国際觀光局 (編)

入国外人統計 昭和14(1939)
東京 編者 昭和15(1940)
16P 19x21cm

北海道鉄道部年報 第1回 68505-H82-1

北海道鉄道部主任記録 (編)
札幌 編者 明治32(1899)
95P 四葉, 四版 25cm

横浜商業會議所 (編)

横浜商業會議所自報 第19回 大正11年
横浜 編者 大正12(1923)
2冊 (各本1四葉) 26cm

交通

朝鮮総督府鉄道局年報

朝鮮鉄道局 (編) 大正4年度
京城 編者 大正5(1916)
262P 四葉, 四版 26cm

朝鮮総督府鉄道局年報

朝鮮鉄道局 (編) 大正5年度
京城 編者 大正6(1917)
276P 四葉 26cm

朝鮮総督府鉄道局年報

朝鮮鉄道局 (編) 大正13年度
京城 編者 大正14(1925)
363P 四版, 四葉 26cm

朝鮮総督府鉄道局年報

朝鮮鉄道局 (編) 大正14年度
京城 編者 大正15(1926)
435, 21P 四版, 四葉 26cm

朝鮮総督府鉄道局年報

朝鮮鉄道局 (編) 大正15年度
京城 編者 昭和3(1928)
533, 21P 四葉, 四版 26cm

樺太庁鉄道事務所鉄道年報 大正14年度

樺太庁鉄道事務所 (編) 68505-KA62-56
樺太 編者 昭和2(1927)
48, 121P 四葉, 四版 26cm

樺太庁鉄道事務所年報

樺太庁鉄道事務所 (編) 68505-KA62-65A
樺太 編者 昭和11(1936)
233P 四葉 26cm

樺太庁鉄道事務所年報

樺太庁鉄道事務所 (編) 68505-KA62-67
樺太 編者 昭和13(1938)
253P 四葉 26cm

神戸鉄道局年報 大正12年

神戸鉄道局 (編) 68505-K013-54
神戸 編者 大正14(1925)
649P 四版 26cm

交通三監 1951

交通協力会 (編) 6805-K094(1)
東京 編者 昭和26(1951)
660P 18cm

滿洲国鉄路総局 (編)

統計年報 附帳簿 大同2年~東渡元年上半期
奉天 編者 昭和2(1932)
124P 26cm

門司鉄道局年報 大正8年 685.05-M018-50

門司鉄道局年報 大正13年 685.05-M018-55

門司鉄道局(編) 359P 26cm 大正11(1922)

門司鉄道局(編) 375P 33P 四枚 大正14(1925)

附録：運輸統計集年表

門司鉄道局年報 大正9年 685.05-M018-51

門司鉄道局年報 大正14年 685.05-M018-55

門司 編者 大正12(1923)

門司鉄道局年報 大正10年 685.05-M018-52

九州鉄道管理局年報 大正7年

門司 編者 大正12(1923)

門司鉄道局業務課(編) 大正9(1920)

附録：運輸統計集年表

附録：集年表

門司鉄道局年報 大正10年 685.05-M018-53

内務省土木局(編) 683-N28-48A

門司 編者 大正11(1922)

港灣設計 大正6年 大正8(1919)

附録：運輸統計集年表

名古屋鉄道局年報 大正9年

門司鉄道局(編) 大正12年 685.05-M018-54

名古屋鉄道局(編) 685.05-N27-51

門司 編者 大正13(1924)

内務省土木局(編) 683-N28-52

附録：運輸統計集年表

大日本帝國港灣統計 大正10年

門司 編者 大正13(1924)

東京 編者 大正12(1923)

名古屋鉄道局年報 大正11年~14年 685.05-N27-53

仙台鉄道局(編) 大正9年 685.05-SE59-51

名古屋 編者 大正13~昭和2(1924~1927)

仙台 編者 大正11(1922)

名古屋鉄道局(編) 685.05-N27-53

仙台鉄道局(編) 大正10年 685.05-SE59-52

名古屋 編者 昭和3(1928)

仙台 編者 大正12(1923)

名古屋鉄道局年報 昭和12年 685.05-N27-58

仙台鉄道局年報 昭和5年 685.05-SE59-61

名古屋 編者 昭和14(1939)

仙台 編者 昭和7(1932)

大阪鉄道局(編) 昭和5年 685.05-073-61

仙台鉄道局(編) 昭和17(1935)

大阪 編者 昭和7(1932)

陸運要覧 昭和25年版 680.5-R42-1

逓信省管船局(編) 683-TB281-63

陸運統計研究会(編)

播磨 編者 昭和7(1932)

東京 編者 昭和25(1950)

仙台鉄道局年報 大正8年 685.05-SE59-50

逓信省管船局(編) 683-TB281-63

仙台 編者 大正10(1921)

播磨 編者 昭和9年

327P 26cm

105P 21cm

逓信省管船局 (編)

海軍摘要 昭和12年 683-TE281-68
東京 編者 昭和12(1937)
106.7P 21cm

逓信省管船局 (編)

海軍摘要 昭和15年 683-TE281-71
東京 編者 昭和15(1935)
105.5P 22cm

鉄道院 (編)

鉄道統計資料 大正5~8年 685-TE86-44
東京 編者 大正7~11(1916~1922)
7冊 25cm

鉄道省 (編)

鉄道統計資料 大正9~12年 685-TE86-51
東京 編者 大正12~15(1923~1926)
8冊 25cm

鉄道省 (編)

鉄道統計資料 大正13~14年 685-TE86-55
東京 編者 昭和1~2(1926~1927)
2冊 25cm

鉄道省 (編)

鉄道統計資料 中1編(建設その他) 昭和元年度 685-TE86-52-1
東京 編者 昭和3(1928)
436P 26cm

鉄道省 (編)

鉄道統計資料 中2編(運輸その他) 昭和元年度 685-TE86-52-2
東京 編者 昭和3(1928)
402P 26cm

鉄道院 (編)

鉄道統計図表 明治37年度 685.03-TE86-35
東京 編者 明治39(1906)
16表 30cm

鉄道院 (編)

鉄道統計図表 明治40年度 685.03-TE86-38-1
東京 編者 明治42(1909)
16表 30cm
附: 日本全国鉄道線路図

鉄道院 (編)

鉄道統計図表 明治41年度 685.03-TE86-39
東京 編者 明治43(1910)
67表 26cm

鉄道院 (編)

帝國鉄道行統計図表 明治40年度 685.03-TE86-38
東京 編者 明治42(1909)
65表 26cm

鉄道院 (編)

鉄道院統計図表 明治42年度 685.03-TE86-40
東京 編者 明治44(1911)
338P 四表 26cm

鉄道院 (編)

鉄道院統計図表 明治42年度 685.03-TE86-40-1
東京 編者 明治44(1911)
11表 26cm
内容: 中10各駅間旅客見届及運送一覽表, 中11各駅間貨物見届及運送一覽表

鉄道院 (編)

鉄道院統計図表 明治43年度 685.03-TE86-41
東京 編者 明治45(1912)
659P 四表 26cm

鉄道院 (編)

鉄道院統計図表 明治44年度 685.03-TE86-42
東京 編者 大正2(1913)
442P 四表 25cm

鉄道院 (編)

鉄道院統計図表 大正2~4年 685.03-TE86-44
東京 編者 大正4~6(1915~1917)
8冊 25cm

鉄道大臣官房保健康果(編)

職員傷病統計 大正7年 685-TE86-2-49
東京 編者 大正9(1920)
251P 26cm

鉄道大臣官房保健康果(編)

職員傷病統計 大正12~13年 685-TE86-2-54
東京 編者 大正15~昭和2(1926~1927)
2冊 26cm

鉄道大臣官房保健康果(編)

職員傷病統計 昭和元~3年 685-TE86-2-57
東京 編者 昭和3~5(1928~1930)
3冊 26cm

逓信省管船局 (編)

逓信省管船局 明治28~32年 685.05-TE86-26
東京 編者 明治29~33(1896~1900)
8冊 25cm

逓信省管船局 (編)

逓信省管船局 明治41年度 685.05-TE86-39-1
東京 編者 明治43(1910)
2冊 124P 26cm

逓信省管船局 (編)

逓信省管船局 明治43(1910) 685.05-TE86-39-2
東京 編者 明治43(1910)
2冊 127P 26cm

逓信省管船局 (編)

逓信省管船局 明治41年度 685.05-TE86-39-1
東京 編者 明治43(1910)
2冊 124P 26cm

逓信省管船局 (編)

逓信省管船局 明治43(1910) 685.05-TE86-39-2
東京 編者 明治43(1910)
2冊 127P 26cm

鉄道院 軌道の部 明治41~43年度
 鉄道院 (編) 685.05-TE86-39-3
 東京 編者 大正2(1913)
 2冊 235P 26cm

鉄道院 軌道の部 明治42年度
 鉄道院 (編) 685.05-TE86-40-1
 東京 編者 明治44(1911)
 2冊 150P 26cm

鉄道院 軌道の部 明治42年度
 鉄道院 (編) 685.05-TE86-40-2
 東京 編者 明治44(1911)
 133P 26cm

鉄道院 軌道の部 明治43年度
 鉄道院 (編) 685.05-TE86-41-1
 東京 編者 明治45(1912)
 2冊 174P 26cm

鉄道院 軌道の部 明治43年度
 鉄道院 (編) 685.05-TE86-41-2
 東京 編者 明治45(1912)
 2冊 140P 26cm

鉄道院 軌道の部 明治44年度
 鉄道院 (編) 685.05-TE86-42
 東京 編者 大正2(1913)
 2冊 279P 26cm

鉄道院 軌道の部 明治44年~大正元年度
 鉄道院 (編) 685.05-TE86-42-1
 東京 編者 大正3(1914)
 2冊 142P 26cm

鉄道院 軌道の部 大正元年度
 鉄道院 (編) 685.05-TE86-43
 東京 編者 大正3(1914)
 2冊 326P 26cm

鉄道院 軌道の部 大正2年度
 鉄道院 (編) 685.05-TE86-44
 東京 編者 大正4(1915)
 2冊 320P 26cm

鉄道院 軌道の部 大正3年度
 鉄道院 (編) 685.05-TE86-45
 東京 編者 大正5(1916)
 2冊 308P 26cm

鉄道院 軌道の部 大正4年度
 鉄道院 (編) 685.05-TE86-46
 東京 編者 大正6(1917)
 385P 26cm

鉄道院 軌道の部 大正5年度
 鉄道院 (編) 685.05-TE86-47
 東京 編者 大正7(1918)
 70P 26cm

鉄道院 大正6年度 685.05-TE86-48
 鉄道院 (編) 大正8(1919)
 東京 編者 函表 26cm
 2冊 81P

鉄道院 大正7年度 685.05-TE86-49
 鉄道院 (編) 大正9(1920)
 東京 編者 函表 26cm
 2冊 117P

鉄道院 大正8年度 685.05-TE86-50
 鉄道院 (編) 大正10(1921)
 東京 編者 函表 26cm
 2冊 151P

鉄道院 明治33~40年 685.05-TE86-31
 逓信省鉄道局 (編) 明治34~42(1901-1909)
 東京 編者 30cm
 14冊

鉄道省 大正9~10年度 685.05-TE86-51
 鉄道省 (編) 大正11~12(1922~1923)
 東京 編者 函表 26cm
 3冊

鉄道省 大正10~14年 685.05-TE86-52
 鉄道省 (編) 大正12~昭和2(1923~1927)
 東京 編者 函表 26cm
 9冊

鉄道院 明治20~27年 685.05-TE86-25
 逓信省鉄道局 (編) 明治21~28(1888~1895)
 東京 編者 全冊8 23cm

帝國鉄道庁 明治40年度 685.05-TE86
 鉄道院 (編) 明治42(1909)
 東京 編者 134P 26cm

鉄道院 明治28年度 685.05-TE86-26
 逓信省鉄道局 (編) 明治29(1896)
 東京 編者 121P 24cm

航空要覧 昭和2年 686-TE281-58
 逓信省航空局 (編) 昭和2(1927)
 東京 編者 92P 22cm

航空要覧 昭和14年 686-TE281-70
 逓信省航空局 (編) 昭和14(1939)
 東京 編者 236P 21cm

航空要覧 昭和15年 686-TE281-71
 逓信省航空局 (編) 昭和15(1940)
 東京 編者 251P 24cm

東京市交通調査統計表 (編) 582-794d
 東京 編者 大正14年6月3日調査
 2冊 22cm 大正15(1925)

東京鉄道管理局年報 大正8年度
 東京鉄道管理局 (編) 58505-T94d-50
 東京 編者 大正10(1921)
 475p 26cm

東京金貨通局年報 大正10年度 58505-T94d-52
 東京 編者 大正12(1923)
 524p 25cm

東京鉄道局年報 大正11年度 58505-T94d-53
 東京鉄道局 (編) 大正13(1924)
 東京 編者 25cm 611p

東京鉄道局年報 大正12年度 58505-T94d-54
 東京鉄道局 (編) 大正15(1926)
 東京 編者 509p 26cm
 東京鉄道局年報 大正13年度 58505-T94d-55
 東京 編者 大正15(1926)
 2冊 587p 26cm

東京金貨通局年報 大正12年度 58505-T94d-54
 東京鉄道局 (編) 昭和2(1927)
 東京 編者 2冊 53p 26cm

通 信

電気通信省 (編) 昭和26年度 5905-D58-3
 電気通信省 (編) 昭和26(1951)
 東京 編者 26cm 656p

内容：第1編総論、第2編業務、第3編施設、第4編財務、
 第5編通関、第6編其他、第7編主要法律、第8編電気通信
 事業年表、第9編統計

長野郵政局年報 第1回 昭和24年度
 長野郵政局 (編) 昭和25(1950)
 長野 編者 昭和25(1950) 125p 46cm

注：本報は昭和24年度における当管内の主要業務の概要を
 集めたものである。

日本放送協会放送文化研究所 (編)
 放送番組統計 昭和24年度 599-N773-80
 東京 編者 128p 31x44cm

本文：熊野印刷

通信省年報 第2~第53回 昭和23年~昭和15年
 通信大臣官房文書課 (編) 5905-TE28-2
 東京 編者 冊数23~88和17(1890~1942)
 5冊 25cm~30cm

通信統計要覧 明治31~35年 5905-TE283-29
 通信省通信局 (編) 明治32~明治36(1899~1903)
 東京 編者 冊数 4冊 23cm

通信統計要覧 明治36~42年 5905-TE283-34
 通信省通信局 (編) 明治37~44(1903~1911)
 東京 編者 冊数 23cm

通信統計要覧 明治40年度 5905-TE283-38
 通信省通信局 (編) 明治42(1909)
 東京 編者 冊数 137p 26cm

通信統計要覧 明治42年 5905-TE283-40
 通信省通信局 (編) 明治44(1911)
 東京 編者 冊数 128p 46cm

通信統計要覧 明治43年 5905-TE283-41
 通信省通信局 (編) 明治44(1911)
 東京 編者 冊数 2冊 123p 46cm

通信統計要覧 明治44年 5905-TE283-42
 通信省通信局 (編) 大正2(1913)
 東京 編者 冊数 2冊 156p 46cm

通信統計要覧 大正4年 5905-TE283-46
 通信省通信局 (編) 大正5(1916)
 東京 編者 冊数 91p 25cm

通信統計要覧 大正6年 5905-TE283-48
 通信省 (編) 大正8(1919)
 東京 編者 冊数 2冊 95p 26cm

通信統計要覧 大正7年 5905-TE283-49
 通信省 (編) 大正9(1920)
 東京 編者 冊数 95p 26cm

通信統計要覧 大正8年 5905-TE283-50
 通信省 (編) 大正10(1921)
 東京 編者 冊数 95p 26cm

通信統計要覧 大正9年 5905-TE283-51
 通信省 (編) 大正11(1922)
 東京 編者 冊数 97p 26cm

通信統計要覧 大正10年 6905-TE283-52
逓信省(編)

東京 編者 大正12(1923)
95P 23cm

通信統計要覧 大正11年 6905-TE283-53
逓信省(編)

東京 編者 大正13(1924)
89P 25cm 2冊

通信統計要覧 大正12年 6905-TE283-54
逓信省(編)

東京 編者 大正14(1925)
91P 25cm 2冊

通信統計要覧 大正13年 6905-TE283-55
逓信省(編)

東京 編者 大正14(1925)
91P 25cm

通信統計要覧 大正14年 6905-TE283-56
逓信省(編)

東京 編者 昭和元(1926)
93P 25cm 2冊

通信統計要覧 昭和5年 6905-TE283-60
逓信省(編)

東京 編者 昭和7(1932)
105P 25cm

通信統計要覧 昭和12年 6905-TE283-68

逓信省(編)

東京 編者 昭和14(1939)
123P 25cm

郵政省監察局(編) P591-Y99-1
ツナリ力郵政監察制度

東京 編者 昭和16(1951)
36P 25cm

註(本小冊子はその項目に及ぶ日本よりの調査事項に対する
アメリカよりの調査の概要に、併せて調査結果をとりいれて
とりまとめたものである。)

統計局図書館

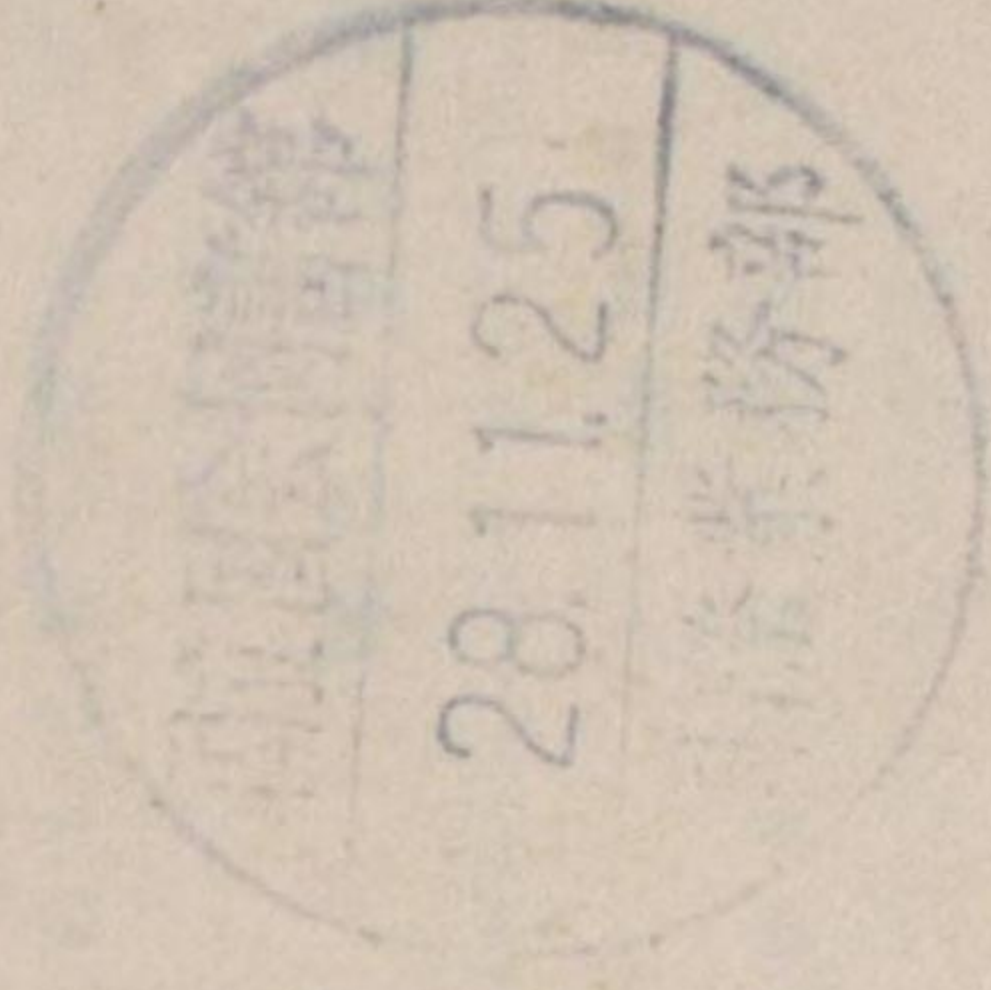
收書通報

第12号

1951. 10. 1

国立国会図書館支部

総理府統計局図書館

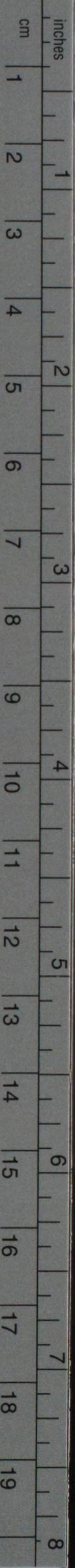
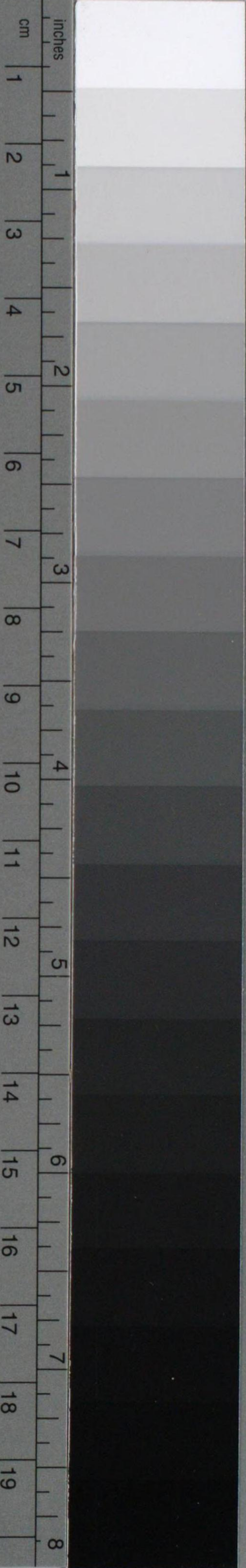


Kodak Gray Scale



© Kodak, 2007 TM: Kodak

A 1 2 3 4 5 6 **M** 8 9 10 11 12 13 14 15 **B** 17 18 19



Kodak Color Control Patches

© Kodak, 2007 TM: Kodak

Blue Cyan Green Yellow Red Magenta White 3/Color Black

