

支店 鹿島第百四十七、那霸 下那霸東村  
合 計

沖繩縣支店

一

延岡第百四十五國立銀行 東臼杵郡延岡町  
(各人)日平限行 東臼杵郡岡富村  
合 計 三

五〇、〇〇〇  
一〇、〇〇〇  
一〇、〇〇〇

五〇、〇〇〇  
一〇、〇〇〇  
一〇、〇〇〇

支 店

支店 鹿島第百四十七、宮崎 宮崎郡宮崎町  
日本銀行細島支店 東臼杵郡細島町  
合 計

鹿島第百四十七、都城 北諸縣郡都城町  
出張所

三

一

鹿兒島縣

鹿兒島第百四十七國立銀行 鹿兒島市六日町  
合 計 一

五〇〇、〇〇〇  
五〇〇、〇〇〇

五〇〇、〇〇〇  
五〇〇、〇〇〇

支 店

東京第五、鹿兒島支店 鹿兒島市築町  
大坂第七十九、金久支店 大島郡名瀬金久村  
合 計

大坂第七十三、住吉支店

鹿兒島市潮見町

三

# 全國株式會社

(明治二十八年十二月卅一日現在)

## 北海道廳

### 既設會社及新設會社

名稱	位置	資本金
日高馬市株式會社	日高國靜內郡下々方村	六百九十圓
馬匹需用供給ノ便益ヲ謀リ市場ヲ開設スルヲ業トス		
日本昆布株式會社	渡島國函館區船場町	百 萬 圓
一昆布及海產物ノ賣買並ニ委託販賣		
ノ運漕ヲナス		
北海道製麻株式會社	石狩國札幌區北七條東一丁目	八十萬圓
麻苧亞麻ヲ以テ糸布ヲ紡織販賣ス		
共成株式會社	後志國小樽郡小樽有幌町	七萬五千圓
一精米業 一米穀及海陸物產ノ賣買並ニ委託販賣業		
札幌製糖株式會社	石狩國札幌郡苗穗村	七十五萬圓
砂糖ヲ製造販賣シ又土地ヲ開墾シテ甜菜ノ供給ヲ發達セシム		

### 紋羅製糖株式會社

膽振國有珠郡西紋羅村

十 萬 圓

### 甜菜糖製造業

石狩國札幌區北二條東四丁目

九萬千七百圓

### 麥酒釀造販賣業

渡島國上磯郡谷好村

二十萬圓

### 北海道セメント株式會社

各種ノ「セメント」及石灰ヲ製造販賣ス

五十萬圓

### 北海道鑛山株式會社

後志國小樽郡小樽港町

五百萬圓

### 鑛山採掘業ヲナシ兼テ鑛夫ノ需用品ヲ販賣ス

石狩國札幌區

六百五十萬圓

### 興産株式會社

石狩國札幌區北四條西十四丁目

五 萬 圓

### 自作又ハ購入ノ葉藍ヲ以テ深、玉、藍錠ノ製造販賣並ニ土地ノ開墾耕作業ヲ營ム

後志國小樽郡小樽相生町

五 萬 圓

### 加越能開墾株式會社

土地五萬坪ノ貸下ケヲ受ケ之ヲ墾成シテ地積ヲ株數ニ分配ス

七千五百圓

### 後志興農株式會社

後志國壽都郡壽都六條町

七千五百圓

### 壽都郡湯別村及歌葉郡熱郭村ニ於テ土地八十萬坪ヲ開墾ス

後志國壽都郡壽都六條町

千五百圓

### 漁業株式會社

後志國島牧郡本目村

千五百圓

### 漁業ヲ營ム

北見株式會社

北見國宗谷郡稚內村

五萬圓

漁業ヲ營ミ兼テ地所及漁具ノ賃貸ヲナス

帝國水產株式會社

渡島國函館區末廣町

二十五萬圓

水產物ノ收穫製造及賣買ヲナス

小樽倉庫株式會社

北海道後志國高島郡南濱町三丁目

五萬圓

商品ノ倉預リヲ爲シ受托料手續料及賃貸料ヲ收領スルニアリ

江差汽船株式會社

北海道渡島國檜山郡中歌町

六千圓

汽船ヲ以テ旅客貨物ノ運輸ヲナス

開墾委託株式會社

北海道後志國小樽郡山ノ上町

十萬圓

北海道未墾土地ノ所有者又ハ未墾土地貸下ヲ得タル者ノ委託ヲ受ケ其開墾事業ニ從事ス

### 東京府

#### 既設會社及新設會社

陶業株式會社

東京市日本橋區濱町三丁目

五千圓

產地ヨリ陶器ノ買入レ又ハ委託ヲ受ケ之ヲ販賣ス

有限責任東京石材株式會社

東京市京橋區本八丁堀五丁目

四萬圓

常陸産ノ花崗石ヲ切採シ又ハ各種ノ石材ヲ販賣シ及其彫刻工事ヲナスヲ業トス

八王子米穀株式會社

南多摩郡八王子町横山

二萬圓

米穀肥料ノ買入及委託販賣並ニ其裁預リヲ營ム

東京砂糖株式會社

東京市日本橋區南茅場町

五萬圓

砂糖ノ委託販賣荷爲替及賣買取引ヲナス

日本酒問屋株式會社

東京市京橋區鹽岸島四日市町

五萬圓

日本清酒類ヲ販賣ス

日本家畜市場株式會社

東京市芝區白金今里町

三十五萬圓

一牛馬羊豚其他家畜ノ賣買市場ヲ開キ並ニ其委託販賣貸付金ヲナス 一少畜及畜舎ヲ貸與シ其生命保險ヲナシ又屠殺業ヲナシ其肉ヲ販賣シ之ニ屬スル雜物ノ製造ヲナス

九善株式會社

東京市日本橋區通三丁目

二十萬圓

内外國商品及書籍ノ輸出入ヲ爲シ之ヲ販賣ス

金港堂書籍株式會社

東京市日本橋區本町三丁目

五十萬圓

圖書ノ編纂出版及圖書教育具ノ販賣ヲナス

大日本圖書株式會社

東京市京橋區銀座一丁目

十萬圓

圖書ヲ編纂出版シ又製造發賣及圖書ノ委託販賣ヲナス

株式會社愛宕館

東京市芝區愛宕町二丁目

二萬五千圓

席室ヲ貸與シ高塔ヲ登覽セシメ又和洋料理及辨當等ヲ調進スルノ業ヲ營ム

東京勸工株式會社

東京市芝區芝公園

一萬五千圓

諸品ノ陳列館ヲ設ケテ之ヲ出品人ニ貸渡シ場代金歩合金ヲ收入ス

東京校舍株式會社

東京市本郷區向ヶ岡彌生町

六萬圓

- 高等中學校生徒寄宿舎及教師館用ノ建物ヲ設ケ其使用料ヲ收ム
- 王子共潤株式會社 北豐島郡王子村大字王子 五千圓
- 水車機及家屋地所ノ貸與ヲ以テ業トス
- 帝國ホテル株式會社 東京市麴町區内山下町一丁目 二十六萬五千圓
- 旅館ヲ設ケテ旅宿宴會等ノ用ニ充テ飲食物ヲ供シテ其料金ヲ收ム
- 高等馬車株式會社 東京市神田區鎌倉河岸 九千圓
- 貸馬車及馬車又ハ用具ノ製造賣買業
- 大門水益株式會社 北豐島郡王子村大字王子字大門 四千圓
- 水車精穀工場ヲ設ケ之ヲ當業者ニ貸與ス
- 八王子爾系市場株式會社 南多摩郡八王子町八日 六千圓
- 生糸熨斗系生皮等類ヲ賣買スル市場ヲ設ケ當業者ニ貸與シテ其賃金ヲ收ム
- 米倉庫株式會社 東京市深川區黑江町 二十五萬圓
- 管理ノ倉庫ニ貨物ヲ預リ其預證券ヲ發行シ又此貨物ニ對シ貸付金ヲナス等ノ業ヲ營ム
- 東京倉庫株式會社 東京市深川區小松町 五十萬圓
- 商品ヲ預リ之ヲ保管シ及貸庫ノ業ヲ營ム
- 東京海上保險株式會社 東京市麴町區八重洲町 百二十萬圓
- 碇泊及航海ノ汽船帆船並ニ船舶積載ノ貨物商品貨幣地金船賃等ノ保險其他海上保險ノ營業ヲナス

- 海國生命保險株式會社 東京市日本橋區本町四丁目 二十萬圓
- 普通ノ生命保險業ヲ營ム
- 東京火災保險株式會社 東京市京橋區銀座三丁目 百萬圓
- 動産不動産ノ火災保險業ヲ營ム
- 明治火災保險株式會社 東京市麴町區八重洲町 萬圓
- 住宅倉庫其他建物家具商品等一般ノ火災保險業ヲ營ム
- 明治生命保險株式會社 東京市麴町區八重洲町 十萬圓
- 生命保險其他教育資金年金等生命保險ニ屬スル業ヲ營ム
- 大日本生命保險株式會社 東京市日本橋區濱町二丁目 十萬圓
- 尋常修身保險、養老保險、有期掛金終身保險、定期保險子女教育資積立金等ヨリ其他ノ生命保險業ヲ營ム
- 帝國生命保險株式會社 東京市日本橋區檜物町 三十萬圓
- 生命保險業ヲ營ム
- 帝國海上保險株式會社 東京日本橋區南茅場町 三百萬圓
- 船舶並ニ其積載スル貨物及ヒ船賃等一般ノ海上保險業ヲ營ム
- 明教保險株式會社 東京市京橋區三十間堀二丁目 五十萬圓
- 僧侶神官ヲ主トシ其他一般ノ生命保險並ニ神社佛閣殿宇寺院堂塔伽藍ヲ主トシ一般諸建物ノ火災保險ヲナス

中央保險株式會社 東京市京橋區南鍋町一丁目 三十萬圓  
 火災及生命保險業ヲ營ム  
 內國保險株式會社 東京市京橋區三十間堀三丁目 五十萬圓  
 生命疾病火災ノ保險營業  
 職工生命保險株式會社 東京市日本橋區本町一丁目 十萬圓  
 職工其他一般ノ生命保險業  
 東京銅鐵株式會社 東京市日本橋區蠣殼町三丁目 十萬圓  
 銅鐵及其他金屬硝子類ノ委託買賣並ニ之ニ對スル貸付金ヲ業トス  
 廣修株式會社 東京市神田區雉子町 四萬圓  
 公債證券株券地所等ヲ抵當トシテ貸付金ヲナス  
 千川水道株式會社 東京市麴町區八重洲町一丁目 四萬圓  
 玉川上水ヲ分水開通シテ食水及非常用水吹井等ノ用ニ供給シ其水料ヲ收ム  
 江東瀘水株式會社 東京市深川區富岡門前町前川岸 二萬五千圓  
 飲料水販賣業  
 八丈島物產株式會社 東京市京橋區本材木町三丁目 一萬五千圓  
 八丈島物產ノ販賣ヲナシ又同島需用品買次ノ紹介ヲ爲スヲ業トス  
 日本點燈株式會社 東京市神田區柳原川岸 三萬圓  
 依頼ニ應ジテ街燈軒燈室內「ランプ」點火ヲ業トス  
 東京火災物品保護株式會社 東京市下谷區仲御徒町三丁目 二萬圓  
 出火ノ節依頼ニ應ジテ物品ヲ保護運搬シテ火災ヲ免レシメ其料金を收ム

塵芥運輸株式會社 東京市京橋區越前堀一丁目 一萬圓  
 市街ニ塵棄スル塵芥下水汚物ヲ地方へ運輸シ兼テ毎戶採集掃除ノ事ヲ營業トス  
 東京博善株式會社 北豐島郡日基里村 四十二萬七千三百圓  
 死體火葬業ヲナス  
 凌雲閣株式會社 東京市淺草區千束町二丁目 五萬五千圓  
 高塔ヲ築造シテ衆人ノ登覽ニ供シ其料金を收ム  
 有限責任日本胞衣株式會社 東京市京橋區城邊河岸 二十五萬圓  
 産家ノ胞衣ヲ納祭シ及産穢物ノ除却洗滌等衛生ノ裨益ヲナスヲ目的トス  
 多摩物產株式會社 北多摩郡小平村大字小平 三千圓  
 甘藷肥料ノ販賣ヲ業トス  
 東京本芝浦鑛泉株式會社 東京市芝區本芝一丁目 五萬圓  
 鑛泉浴場及旅館等ノ事業ヲ營ム  
 内外鶏卵株式會社 東京市日本橋區本材木町一丁目 二萬圓  
 内外鶏卵ノ賣買ヲナス  
 鐘ヶ淵紡績株式會社 南葛飾郡隅田村 二百五十萬圓  
 綿糸紡績業ヲ營ム  
 東京紡績株式會社 東京市深川區東大工町 七十五萬圓  
 綿糸紡績業ヲ營ム

- 電氣燈及電氣汽關ヲ設置シテ其料金ヲ收メ又之ニ關スル機械ノ製造及工事受負ヲ以テ業トス  
深川電燈株式會社 東京市深川區木場町 十萬圓
- 電氣點燈電力販賣及諸器具ノ製造工事受負ヲ業トス  
品川電燈株式會社 東京市芝區三田町四丁目 二十萬圓
- 電氣燈建設及其附屬品製造販賣業  
帝國電燈株式會社 東京市麻布區筈町 七萬八千三百圓
- 電氣燈ヲ點火シ及之ニ關スル諸器械ヲ製造販賣ス  
八王子電燈株式會社 南多摩郡八王子町八幡 三萬圓
- 電氣燈及電動機械ヲ設ケ燈火料電力料ヲ收ム  
榮盛株式會社 東京市京橋區新榮町五丁目 三萬四千圓
- 摺附木ヲ製造販賣ス  
日本製蠟株式會社 荏原郡品川町大字元品川宿 十萬圓
- 魚油ヲ以テ蠟燭並ニ精油石鹼ヲ製造販賣ス  
富士製紙株式會社 東京市京橋區三十間堀一丁目 百萬圓
- 紙類及其原質並ニ副製品ヲ製造販賣ス  
王子製紙株式會社 北豐島郡王子村元王子 五十萬圓
- 紙類ヲ製造シ又ハ印刷製本ノ業ヲ營ム  
東京板紙株式會社 北豐島郡南千住町大字千住南組 十七萬圓

- 東京製絨株式會社 北豐島郡王子村字石畑 三十五萬圓
- 毛糸ヲ紡績シ羅紗其他ノ毛織物ヲ製造ス  
小名木川綿布株式會社 南葛飾郡大島村 三十五萬圓
- 綿布製織綿糸紡績業ヲ營ム  
日本織物株式會社 東京市日本橋區大傳馬町二丁目 五十萬圓
- 織物製造販賣及擦糸、練工、色染、整理、等ヲ兼營ス  
日本メリヤス製造株式會社 北豐島郡王子村字柳田 二十萬圓
- 絹綿毛麻等ノ糸類ヲ以テ各種「メリヤス」ヲ製造販賣ス  
下野製麻株式會社 東京市日本橋區富澤町 六十萬圓
- 麻糸ノ紡績及麻布ノ製織ヲ業トス  
日本毛布製造株式會社 荏原郡大井村 二十萬圓
- 羊毛類ヲ以テ各種ノ色無地毛布ヲ製造販賣ス  
燃絲株式會社 東京市日本橋區通油町 七千五百圓
- 燃絲ヲ製造販賣ス  
東京瓦斯株式會社 東京市芝區芝濱崎町 五十二萬五千圓
- 石炭瓦斯ヲ製造シ之ヲ供給販賣シ兼テ導管ノ布設燈具ノ裝置瓦斯機關ノ据付供給具ノ製造等ヲナス  
東京電燈株式會社 東京市淺草區南元町 二百萬圓

部 之 雜 (二十七百三)

- 板紙及各種ノ雜紙ヲ製造ス  
千番製紙株式會社 東京市京橋區本材木町三丁目 五十萬圓
- 西洋紙ヲ製造販賣ス  
江戸川製紙株式會社 東京市牛込區西五軒町 二萬五千圓
- 日本紙製造業ヲナス  
日本麥酒株式會社 荏原郡目黒村三田 六十萬圓
- 麥酒ヲ釀造販賣ス  
東京製氷株式會社 東京市京橋區新榮町四丁目 八萬圓
- 蒸汽機械ヲ以テ食用氷及「ラム子」ヲ製造販賣ス  
日本セント株式會社 東京市京橋區銀座一丁目 二十二萬五千圓
- 「セメント」ヲ製造販賣ス  
金町製瓦株式會社 東京市京橋區松屋町 十萬圓
- 煉瓦石及瓦ヲ製造ス  
日本煉瓦株式會社 東京市日本橋區小網町二丁目 二十二萬圓
- 煉瓦石製造ヲ業トス  
秋川瓦株式會社 西多摩郡西秋留村牛沼 五百圓
- 瓦ヲ製造販賣ス  
有限責任東京製皮株式會社 北豐島郡南千住元地方橋場町字眞先 八萬圓

部 之 雜 (三十七百三)

- 製皮造靴及其他皮具ヲ製造ス  
株式會社秀英舎 東京市京橋區西紺屋町 十萬圓
- 活版石版ノ印刷及諸製版活字鑄造ヲ業トス  
株式會社東京築地活版製造所 東京市京橋區築地二丁目 八萬圓
- 各種印刷機械ノ製造販賣及印刷製本ヲナシ又紙類諸製機械ノ賣買委託販賣ヲナス  
東京機械製造株式會社 東京市日本橋區本銀町三丁目 十二萬圓
- 機械ノ製作及學問上所要ノ標本品販賣業ヲ營ム  
日本鑄鐵株式會社 東京市京橋區月島 三十萬圓
- 鑄鐵ニ關スル諸般ノ製作ヲナシ又製鉄業ヲ爲ス丁アル可シ  
中小坂製鐵株式會社 東京市京橋區新湊町五丁目 二十萬圓
- 製鉄鑄鉄ノ業ヲ營ミ其製品ヲ販賣ス  
大卷銀山株式會社 東京市日本橋區駿河町 七萬圓
- 秋田縣所在ノ大卷銀山ヲ稼行ス  
倉谷鑛山株式會社 東京市日本橋區北鞆町 二十萬圓
- 石川縣所在ノ倉谷及奥池鑛山ヲ稼行ス  
八木澤金山株式會社 東京市京橋區八官町 二十萬圓
- 岩手縣所在ノ八木澤金鑛ヲ採掘シ精煉販賣ス  
白水炭鑛株式會社 東京市京橋區弓町 二十萬圓

- 福島縣所在ノ白水炭山ナル石炭ヲ採掘販賣ス  
更級炭鑛株式會社 東京市日本橋區葎屋町 二十萬圓
- 長野縣更級郡ニ於テ石炭ヲ採掘販賣ス  
入山採炭株式會社 東京市日本橋區檢物町 五十萬圓
- 福島縣所在ノ白水炭山ナル石炭ヲ採掘販賣ス  
天明セメント株式會社 東京市京橋區本材木町三丁目 二萬五千圓
- 「セメント」ヲ製造販賣ス  
手綱炭鑛株式會社 東京市京橋區本湊町 十萬圓
- 茨城縣所在ノ手綱炭山ナル石炭ヲ採掘販賣ス  
東京製藥株式會社 東京市日本橋區本石町四丁目 一萬五千圓
- 化學上ノ試驗鑑定ヲナシ又諸藥品ヲ製造販賣ス  
東京人造肥料株式會社 南葛飾郡大島村大字大島 二十五萬圓
- 肥料及醋酸ヲ製造販賣ス  
常陸石材株式會社 東京市日本橋區馬喰町四丁目 二十萬圓
- 各種ノ石材ヲ採掘販賣ス  
株式會社石川島造船所 東京市京橋區佃島 五十萬圓
- 漁船帆船及諸機械ノ製造並ニ工業用諸機械ノ製作材料ノ買入受負等ヲ業トス  
東京製綱株式會社 東京市麻布區本村町 二十萬圓

- 蒸汽機關ヲ以テ各種ノ綱具ヲ製造ス  
深川製綱株式會社 東京市深川區千田町 三萬圓
- 綱類ヲ製造販賣ス  
鵜殿挽材株式會社 東京市深川區三好町 一萬九千圓
- 蒸氣機械ヲ以テ木材ヲ挽割ルヲ業トス  
胞衣納器株式會社 東京市淺草區瓦町 二萬五千圓
- 意匠登錄ニ係ル胞衣納器ヲ製造販賣ス  
日本徽骨株式會社 東京市日本橋區高砂町 一萬五千圓
- 徽骨ヲ製造販賣ス  
東京帽子株式會社 東京市小石川區氷川下町 七萬二千圓
- 各種ノ帽子及其付屬品ヲ製造販賣ス  
製紐株式會社 東京市日本橋區橫山町三丁目 二萬圓
- 絹綿毛糸麻護謄ヲ原料トシテ各種ノ紐類ヲ製造販賣ス  
日本鐘詰株式會社 東京市淺草區千束町二丁目 三萬圓
- 牛肉其他ノ鐘詰及ヒ「コンデンスミルク」ヲ製造販賣シ又活牛ノ賣買及牧場ヲ設ケテ本業ノ便益ヲ計ル  
日本鯨獵株式會社 東京市日本橋區通一丁目 三十萬圓
- 鯨獵ヲ主業トシ及其他ノ海產ヲ漁獲賣買ス



- 東京木材株式會社 東京市深川區扇橋町一丁目 十萬圓
- 山林ノ伐木木材ノ賣買及其委託販賣ヲナス
- 青梅商業株式會社 西多摩郡青梅町青梅 一万五千圓
- 米雜穀肥料鹽等ノ販賣ヲナス
- 多摩製糸機械株式會社 北多摩郡府中町 四千圓
- 踏取製糸器械ヲ製造シ之ヲ貸與及ヒ販賣ヲナス
- 日本木材株式會社 東京市京橋區南鍋町一丁目 二十萬圓
- 奈良縣ナル前鬼山其他ノ木材ヲ伐採シ之ヲ販賣ス
- 日本煉乳製造株式會社 東京市下谷區谷中三崎町 一萬圓
- 煉乳ヲ製造販賣シ及牛畜ヲ飼ヒ牛乳ヲ販賣ス
- 砂村養魚株式會社 南葛飾郡砂村元砂村新田 二萬圓
- 魚類ヲ飼養販賣スルヲ業トス
- 八重山糖業株式會社 東京市日本橋區南茅場町 二十萬圓
- 沖繩縣八重山石垣島所在官有地ヲ拜借シ甘蔗ヲ耕作シ各種ノ砂糖ヲ製造販賣ス
- 東京植物株式會社 東京市本郷區上宮土前町 二萬圓
- 各種ノ植物ヲ海外ニ輸出販賣シ海外ヨリ有益ナル植物ヲ輸入シ其蕃殖ヲ計ルノ目的トス
- 上海紡績株式會社 東京市日本橋區室町三丁目 百五十萬圓
- 綿糸紡績業ヲ營ム

發起認可會社

- 日本精製糖株式會社 南葛飾郡砂村元治兵衛新田 三十萬圓
- 粗製糖ヲ精製シ又氷砂糖ヲ製造販賣ス
- 日本護謨製造株式會社 東京市日本橋區通一丁目 二十五萬圓
- 護謨ヲ製造販賣ス
- 東京時計株式會社 東京市 十萬圓
- 時計ヲ製造販賣ス
- 日本硫黃株式會社 東京市京橋區三十間堀 二十萬圓
- 小笠原島硫黃島ノ硫黃鑛土ヲ製煉販賣ス
- 日本貿易株式會社 東京市京橋區 二十五萬圓
- 諸物産ノ輸出入業ヲ營ム
- 興農株式會社 東京市深川區牡丹町 二萬圓
- 水陸產物ノ貯蓄及製造販賣ヲナス
- 日本製革株式會社 北豐島郡尾久村 二十五萬圓
- 製革及造靴業ヲナス
- 磐城物産株式會社 東京市京橋區鹽岸島四日市町 四萬圓
- 諸物産ノ委託販賣直販賣及荷物運搬ノ業ヲ營ム

東京白熱電燈球製造株式會社 東京市京橋區南鍋町

五萬圓

白熱電燈球製造販賣ヲナス

株式會社警眼社

東京市日本橋區檜物町

二萬圓

警察眼其他雜誌圖書ノ發行出版發賣其他諸般ノ印刷業ヲ營ム

扇橋製藥株式會社

東京市深川區東扇橋町

二萬圓

工業用醫藥用ノ藥品ヲ製造販賣ス

日本商船株式會社

東京市京橋區南新堀町二丁目

三十萬圓

海運業ヲ營ム

護國生命保險株式會社

東京市京橋區日吉町

十萬圓

生命保險業ヲ營ム

東京硝子株式會社

東京市芝區三田三丁目

五十萬圓

各種玻璃器ノ製造販賣ヲナス

一日本郵船株式會社及東京海上保險株式會社ハ從來官許ヲ得テ設立シタル會社ニシテ商法施行條例第十條第三項ニ該當スルモノナリ而シテ日本郵船株式會社ハ補給金年額八十八萬圓又東京海上保險株式會社ハ其保險損失金ヲ資本金ヲ以テ辨償スル場合ニ於テ其損失金ノ百分ノ四十八政府ヨリ辨償ノ擔保ヲ受クルナリ  
一日本郵船及丸善、小名木川綿布、東京製紙、日本織物、富士製紙ノ六株式會社ハ社債券ヲ發行ス

### 京都府

#### 既設會社及新設會社

關西貿易株式會社

京都市下京區三條通鞍屋町東へ入ル辨慶石町二十五萬圓

海外貿易業ヲナス

日露韓貿易株式會社

與謝郡官津町

二十萬圓

仕入委託販賣及荷爲替等ノ貿易業ヲ營ム

京都倉庫株式會社

京都市下京區東鹽小路

五萬圓

倉庫ヲ貸與シ又貨物ヲ預リ其證券ヲ發行シ之ニ對シ貸付金ヲナス

伏見倉庫株式會社

紀伊郡伏見町字葦屋

二萬圓

倉庫ヲ所有シ寄託者ノ貨物ヲ預リ之ヲ保管ス

疏水倉庫株式會社

京都市上京區岡崎町字圓照

三萬圓

倉庫ヲ貸與シ又ハ貨物ヲ預リ其證券ヲ發行シ及之ニ對シ貸付金ヲナス

有隣生命保險株式會社

京都市下京區東洞院通六角上ル三文字町 十萬圓

尋常終身保險、有期掛金保險、定期保險、養老保險、短期掛金養老保險、終身年金養老保險、修學

資金保險、結婚資金保險、有限積立保險等ノ業ヲ營ム

佛教生命保險株式會社

京都市上京區御幸町通り三條上ル丸屋町

五十萬圓

佛教信徒ノ生命保險ヲナス

京都生命保險株式會社 京都市上京區塚町通夷川北へ入絹屋町 五萬圓  
 生命保險業  
 眞宗信徒生命保險株式會社 京都市下京區油小路御前通り上ル佛具屋町 五十萬圓  
 生命保險其他教育資報恩資金年金等生命保險ニ屬スル業ヲ營ム  
 京都花園株式會社 葛野郡花園村大字谷口 一萬圓  
 火葬業ヲ營ム  
 山城紡績株式會社 相樂郡瓶原村大字井平尾 五萬圓  
 綿糸ヲ製造販賣ス  
 第一絹糸紡績株式會社 京都市上京區東竹屋町 二十五萬圓  
 屑糸出殻爾ヲ以テ絹糸ヲ紡績販賣ス  
 京都紡績株式會社 京都市上京區堀川通り竹屋町上ル下堀川町 九萬五千圓  
 太番ノ線糸ヲ製造販賣ス  
 京都織物株式會社 京都市上京區川端通御幸橋東詰吉田町 四十五萬圓  
 織物染物再整及擦糸等ノ業ヲ營ム  
 日本擦糸株式會社 京都市上京區小川通上立賣南入ル上小川町 二十五萬圓  
 生糸ヲ擦製販賣シ又實擦等ノ業ヲ營ム  
 西陣擦糸再整株式會社 京都市上京區堀川頭寺ノ内上ル四丁目天神北町 二十萬圓

生糸ノ擦糸及織物ノ再整ヲナス  
 疏水擦糸株式會社 京都市上京區聖護院町 三萬圓  
 擦糸業ヲ營ム  
 京都電燈株式會社 京都市上京區河原町通蜻藥師下ル備前島町 二十萬圓  
 電燈ヲ設ケ電氣料及器具損料ヲ收メ電氣器具ヲ製造販賣シ又電氣ニ關スル器具ノ買入レ工事ノ請負ヲナス  
 製膠株式會社 京都市上京區上立賣新町西入西大路町 五萬圓  
 醬油ノ原料ナル膠ヲ製造販賣ス  
 京都陶器株式會社 紀伊郡深草町字福稻 五萬五千五百圓  
 陶器ヲ製造販賣ス  
 京都時計製造株式會社 京都市上京區富小路通り二條上ル鍛冶屋町 二十萬圓  
 提振時計八角時計袂時計ヲ製造販賣ス  
 日本製針株式會社 京都市下京區今熊野町字東林寺 三萬五千圓  
 縫針ヲ製造販賣ス  
 明治殖産株式會社 京都市上京區東三本木九太町上ル南町 三萬圓  
 海陸物産ヲ收穫蒐集シ精製販賣ス  
 山城商工株式會社 相樂郡木津町字木津町 五千圓  
 諸印刷諸彫刻諸帳簿製造諸紙類書籍類及雜貨ノ販賣ヲ營業トス

内外新聞用達株式會社

京都市下京區富小路三條南入ル朝倉町

一萬圓

新聞雜誌發刊及其通信廣告取扱并ニ賣捌等ノ事ヲナス

西陣製織株式會社

京都市上京區新町通今出川上ル近衛殿表町

九萬五千圓

綿布製造ヲ目的トナス

京都煉瓦製造株式會社

京都市上京區二條通千本東入聚樂町

一萬圓

煉瓦ノ製造販賣ヲ業トス

平安紡績株式會社

京都市上京區岡崎町字圓照地

九萬八千圓

綿糸及擦糸ノ製造販賣ヲナス

伏見紡績株式會社

紀伊郡伏見町字北惠美酒

二十五萬圓

綿糸及擦糸ノ製造販賣ヲ業トス

五二會京都綿子ル株式會社

京都市上京區東二條聖護院町

五十萬圓

綿子ール其他綿布製造販賣ヲ目的トス

### 發起認可會社

京都屠獸株式會社

葛野郡朱雀野村字西ノ京

一萬圓

屠獸場ヲ設ケテ貸貸ス

伏見酒造株式會社

紀伊郡伏見町字肥後

十萬圓

酒類ノ造釀販賣ヲナス

京都擦糸株式會社

愛宕郡田中村

五萬圓

絹、綿、麻等總テ擦糸ノ製造販賣ヲナス

永弘株式會社

與謝郡加悅町字後野

二萬圓

絹糸縮緬賣買ノ紹介并ニ抵當貸金委託販賣ヲ業トス

京都製銅株式會社

京都市上京區岡崎町字徳成地

三萬圓

銅真鍮伸板并銅真鍮線ノ製造販賣ヲナス

日本絹糸紡績株式會社

葛野郡大内村

百萬圓

絹糸紡績ノ業ヲ營ム

内國農産株式會社

京都市下京區東洞院通り七條下ル二丁目東鹽小路町

五萬圓

農産物ノ賣買及委託販賣ヲ業トス

毛斯綸紡織株式會社

京都市上京區河原町通り三條上ル二丁目下丸屋町

百萬圓

「モスリン」ノ製造ヲ營業トス

加悅株式會社

與謝郡加悅町

一萬圓

生糸縮緬賣買ノ紹介並ニ種類抵當貸金及委託販賣ヲナス

一第一絹糸紡績及關西貿易京都電燈ノ三株式會社ハ社債券ヲ發行ス

## 大阪府

既設會社及新設會社

- 日清綿株式會社 西成郡大字難波 二萬五千圓
- 線線葉井ニ紡績ノ落綿屑綿ヲ精製賣買ス
- 内外綿株式會社 大坂市北區源藏町 五十萬圓
- 綿花ノ賣買業ヲ營ミ又綿線工場綿糸販賣及綿花綿糸ノ委託販賣爲替賣ヲナスコトアリ
- 日本綿花株式會社 大坂市北區中之島二丁目 百萬圓
- 綿花ノ賣買取引ヲナス
- 共同木綿株式會社 南郡岸和田町大字岸和田塚 三十萬圓
- 木綿ノ製造及木綿總糸ノ賣買ヲナス
- 日清貿易株式會社 大坂市南區末吉橋通二丁目 二十萬圓
- 諸物貨ノ貿易委託販賣及荷爲替金ノ取扱ヲナス
- 砥石株式會社 大坂市南區順慶町通二丁目 一萬圓
- 砥石ヲ賣買ス
- 大坂米穀賣買株式會社 大坂市西區西道頓堀通一丁目 二萬圓
- 米穀賣買及其藏預リヲナシ倉荷證書ヲ發行ス
- 大坂糖業株式會社 大坂市南區鹽町通二丁目 六萬圓
- 砂糖ヲ賣買ス

- 大坂砂糖株式會社 大坂市西區立賣堀北通六丁目 四萬圓
- 砂糖ヲ賣買シ又委託販賣ヲナス其委託品ニ對シ爲替金ヲ貸與スルコトアリ
- 賣藥卸賣株式會社 大坂市東區道修町三丁目 十萬圓
- 賣藥及其區域外製劑並化粧品ノ卸賣ヲナス
- 日ノ丸製劑株式會社 大坂市東區北久太郎町二丁目 五萬圓
- 藥劑及醫療衛生ニ關スル書籍物品ノ販賣ヲナス
- 大坂貸物株式會社 大坂市西區南堀江通三丁目 八千圓
- 疊建具道具敷物家屋内外ノ裝飾品ヲ購入貸貸シ又販賣及月賦賣渡ヲナス
- 大坂衣裝株式會社 大坂市南區大賢寺町西ノ丁 六萬圓
- 演劇衣裝及附屬品ヲ貸付又普通衣裝ヲ貸與ス
- 日本倉庫株式會社 大坂市西區西道頓堀通一丁目 二十萬圓
- 倉庫ニ貨物ノ保管預ヲナシ其證書ヲ發行シ又貸庫ノ業ヲ營ム
- 堺倉庫株式會社 堺市大町西四町 三萬圓
- 倉庫ニ貨物ヲ預リ之ニ對シ證券ヲ發行スルヲ業トス
- 大坂倉庫株式會社 大坂市北區中之島三丁目 二十萬圓
- 倉庫ニ貨物ヲ預リ其證券ヲ發行スル業ヲ營ム
- 大坂船渠株式會社 西成郡南村大字難波島 三萬圓
- 船渠ヲ貸渡シ其料金ヲ收ム

- 大坂保險株式會社 大坂市西區西長堀北通二丁目 六十萬圓
- 家屋倉庫家具ノ火災保險ヲナス
- 日本海陸保險株式會社 大坂市東區北濱三丁目 二百五十萬圓
- 船舶及其積載貨物貨幣舟賃並ニ陸上運搬ノ貨物貨幣等ノ保險ヲナス
- 健養保險株式會社 大坂市東區北久太郎町二丁目 六萬圓
- 生命健康及不慮ノ危險及火災等ノ保險ヲナス
- 貸家保險株式會社 大坂市西區西長堀北通一丁目 五萬圓
- 家賃金保險家賃貸借ノ紹介保証並ニ貸金ヲナスヲ業トス
- 大坂簡易生命保險株式會社 大坂市南區湊町 五萬圓
- 生命保險業
- 日本生命保險株式會社 大坂市東區北濱三丁目 三十萬圓
- 生命保險業
- 日本火災保險株式會社 大坂市北區中之島三丁目 百萬圓
- 建物商品家具及總テ動産ノ火災保險業
- 銅業火災保險株式會社 大坂市南區鹽町通二丁目 二十萬圓
- 住家倉庫其他ノ建物家具商品ノ火災保險業
- 大坂生命病傷保險株式會社 大坂市西區鞆南通三丁目 三十萬圓
- 生命保險疾病負傷ノ不具、廢老及遺族扶助料、等各種保險業ヲ營ム

- 大坂競賣株式會社 大坂市東區淡路町四丁目 一萬二千五百圓
- 委託ヲ受ケテ有價物貨ヲ競賣シ又相對賣買ノ取扱ヲナシテ手数料ヲ收ム
- 共立物産株式會社 大坂市西區薩摩堀東ノ町 十萬圓
- 海陸諸物産ノ賣買及委託販賣ヲナス
- 大坂紙株式會社 大坂市西區土佐堀通三丁目 五萬圓
- 紙及雜貨ノ委託販賣及買取發賣ヲナス
- 三農株式會社 大坂市東區本町二丁目 三萬圓
- 不動産ノ賣買貸附金ヲ業トス
- 大坂融通株式會社 大坂市西區西長堀北通二丁目 十萬圓
- 土地家屋有價證券各種商品抵當貸借賣買ノ紹介及諸手形割引ノ紹介又ハ是等ニ對シ貸付金ヲ  
ナシ且貸借其他ノ保證ニ立ツアルベシ
- 瀧過水株式會社 大坂市北區網島町 二萬圓
- 河水ヲ瀧過シテ飲料水ニ販賣ス
- 大坂八弘株式會社 西成郡九條村大字岩崎新田 七萬五千圓
- 火葬埋葬ノ取扱及葬具ノ貸貸ヲナス
- 大坂屠畜株式會社 西成郡木津村 一萬圓
- 屠畜業ヲ營ム
- 大坂藥品試驗株式會社 大坂市東區北濱三丁目 一萬圓

藥品其他理化學的試驗ノ要アル物品ヲ委託試驗シ其成績ヲ報シテ手数料ヲ收ム  
日本藍株式會社 大坂市西區南堀江通三丁目 一萬圓  
藍ノ賣買業ヲ營ム

大坂晒白株式會社 西成郡豐崎村大字本庄 五萬圓  
綿糸布莫大小其他ノ織布類ヲ晒白シ衣服ノ洗濯等ヲナス

海產物株式會社 大坂市西區中通二丁目 五萬圓  
北海道三陸地方ノ海產物ノ賣買委託販賣並ニ貸金立替金及倉庫寄託ニ係ル作業取引ヲナス

朝日紡績株式會社 西成郡今宮村 七十五萬圓  
綿糸ヲ紡績賣買シ又綿線織布ヲ爲スコアリ

大坂紡績株式會社 西成郡三軒家村 百二十萬圓  
綿糸ヲ製造シ兼テ綿布ヲ製織ス

泉州紡績株式會社 堺市戎島一丁 五十萬圓  
綿糸ヲ製造販賣ス

天滿紡績株式會社 西成郡川崎村 四十五萬圓  
綿糸ヲ紡績スルヲ業トス

攝津紡績株式會社 西成郡難波村大字材木置場 百萬圓  
綿糸ヲ製造販賣ス

岸和田紡績株式會社 南郡岸和田町大字岸和田北 五十萬圓

綿糸ヲ製造販賣ス

日本紡績株式會社 西成郡下福島村大字下福島 二百萬圓  
瓦斯糸其他精細ナル綿糸ヲ製造販賣ス

堺紡績株式會社 大鳥郡湊村 四十萬圓  
綿糸ヲ製造シ兼テ綿線業ヲ營ム

福島紡績株式會社 西成郡下福島村 五十萬圓  
綿糸ヲ製造販賣シ綿布ヲ製造販賣スルコトアルヘシ

平野紡績株式會社 住吉郡平野郷町大字平野泥堂 五十萬圓  
綿糸ヲ製造販賣ス

桑原紡績株式會社 島下郡石川村大字桑原 二萬五千六百八十圓  
綿糸ヲ製造販賣ス

浪華紡績株式會社 西成郡傳法村大字南傳法 八十一萬二千五百圓  
綿糸ヲ製造販賣ス

野田紡績株式會社 東成郡總江村大字新宮多新田 五十萬圓  
綿糸紡績業ヲ營ム

天滿織物株式會社 西成郡川崎村 三十五萬圓  
綿糸織物及綿糸紡績ヲ業トシ兼テ捺糸染織整等ノコトヲナス

明治紡績株式會社 西成郡中津村大字小島新田 四十萬圓

- 綿糸ノ紡績業ヲ營ム
- 大坂織物株式會社 西成郡中津村大字光立寺字堤添 八萬圓
- 機械又ハ人カヲ以テ織物ヲ製造販賣ス
- 大坂毛布製造株式會社 西成郡豐崎村大字本庄字古所 十萬圓
- 毛布及毛糸毛織物ヲ製造販賣ス
- 大坂毛糸株式會社 西成郡豐崎村大字北長柄 二十五萬圓
- 諸毛ヲ紡績シテ毛糸ヲ製シ之ヲ製織販賣ス
- 金巾製織株式會社 西成郡川北村 二百萬圓
- 綿糸紡績及綿布製織ノ業ヲ營ム
- 大坂玉光織株式會社 住吉郡北百濟村大字桑津 二萬圓
- 大橋大吉所有專賣持許ノ鳥毛糸ヲ以テ織物ヲ製シ販賣ス
- 大坂然糸株式會社 西成郡傳法村大字南傳法 十五萬圓
- 綿花ヲ紡績シ之ヲ然糸ニ製造販賣ス
- 堺製糸株式會社 堺市並松町 八萬圓
- 繭ヲ買集シテ生糸製造業ヲ營ム
- 大坂電燈株式會社 大坂市北區中之島五丁目 八十萬圓
- 電燈又ハ機械運轉ノ爲メ電氣ヲ供給シ之ニ關スル諸機械ヲ賣買ス
- 堺電燈株式會社 堺市九間町東一町 五萬圓

- 電氣燈ヲ設ケ點燈ヲナスヲ業トス
- 大坂製燈株式會社 東成郡天王寺村 五萬圓
- 燐寸ヲ製造販賣ス
- 岸和田製油株式會社 南郡岸田町大字岸和田北 八千圓
- 綿實及菜種ヲ以テ油ヲ製造ス
- 攝津製油株式會社 西成郡下福島村大字安井 二十萬圓
- 諸種ノ油ヲ製造販賣ス
- 清酒株式會社 堺市柳屋町西一丁 二萬圓
- 清酒ノ釀造及賣買業ヲ營ム
- 堺酒造株式會社 堺市神明町西一丁 十萬圓
- 清酒ノ釀造賣買及精米業ヲナス
- 大坂麥酒株式會社 島下郡吹田村 四十萬圓
- 麥酒ヲ釀造販賣ス
- 大坂セメント株式會社 西成郡川南村大字木屋 十五萬圓
- 「セメント」ヲ製造販賣ス
- 大東セメント株式會社 大坂市東區高麗橋四丁目 十八萬圓
- 「セメント」ヲ製造販賣ス
- 東洋セメント株式會社 西成郡川北村大字南 十四萬圓



- 「セメント」ヲ製造販賣ス 大坂市北區中之島四丁目 二十萬圓
- 中央セメント株式會社
- 「セメント」及炭灰ヲ製造販賣ス 日根郡多奈川村大字谷川 三千圓
- 谷川瓦株式會社 瓦ヲ製造販賣ス 南郡岸和田町大字岸和田並松 四萬二千圓
- 岸和田煉瓦株式會社 煉瓦ヲ製造販賣ス 西成郡川南村大字湊屋 六萬圓
- 大坂窯業株式會社 煉瓦石ヲ製造販賣ス 堺市之柳町西三町 一萬二千五百圓
- 旭株式會社 煉瓦石ヲ製造販賣ス 堺市吾妻橋通二丁目 十五萬圓
- 堺煉瓦株式會社 煉瓦石ヲ製造販賣ス 南郡貝塚町大字貝塚南 一萬圓
- 貝塚煉瓦株式會社 煉瓦石ヲ製造シ又賣買ス 淡路燒ト稱スル陶器ヲ製造販賣ス 大坂市西區阿波座下通一丁目 二萬圓
- 淡陶株式會社 株式會社大坂國文社 大坂市東區本町一丁目 一萬五千圓

- 活版其他ノ彫刻印刷及活版鑄造帳簿書籍ノ裝釘并ニ其諸器具紙黒汁書籍類賣捌ヲ業トス 株式會社浪花活版製造所 大坂市西區京町堀通四丁目 八千四百圓
- 活版及印刷器械ヲ製造販賣ス 株式會社大坂活版製造所 大坂市東區北久太郎町二丁目 五萬五千圓
- 活版鑄造及印刷器械製造販賣并ニ印刷製本ヲ業トス 大阪時計製造株式會社 西成郡川崎村 三十萬圓
- 諸種ノ時計ヲ製造販賣ス 大坂増嶋製造株式會社 大坂市西區幸町通一丁目 二萬五千圓
- 大坂増嶋製造株式會社 黒鉛製及其他ノ増嶋並ニ之ニ屬スル一切ノ土器ヲ製造販賣ス 大坂製銅株式會社 大坂市北區玉江町一丁目 三十二萬圓
- 銅真鍮等ノ諸金屬ヲ以テ板棒線管等ヲ製造ス 三平株式會社 西成郡曾根崎村 十萬圓
- 「パーナ」及黃銅ノ卸ヲ製造ス 大坂電氣分銅株式會社 西成郡川崎村 三十萬圓
- 電氣作用ニヨリ銅ノ精煉ヲナシ又銅ノ壓伸及諸金屬ノ物品ヲ製シ地金ヲ賣買スルヲアリ 日本製鋼株式會社 堺市吾妻橋通四丁 二十萬圓
- 鐵鑛ヲ精製シ鋼鐵銑銅ヲ販賣シ又需メニ應シテ器械器具ヲ製造ス 大坂鑛業株式會社 大坂市 九萬八千圓

金屬鑛採掘製煉及石炭鑛採掘販賣業

山陽採炭株式會社

大坂市南區鹽町通二丁目

五萬圓

山口線所在ノ石炭ヲ採掘シテ之ヲ精製販賣ス

大坂石油株式會社

大坂市東區高麗橋四丁目

十萬圓

新潟縣所在ノ石油ヲ採掘シテ之ヲ精製販賣ス

日本礦油株式會社

西成郡難波村

三十萬圓

礦油ノ採掘精製及植物油ノ製造并ニ石炭ノ賣買ヲナス

大坂硫曹株式會社

西成郡川北村

五十萬圓

硫酸ニ曹達其他之并ニ屬スル化學的製造ヲナシ販賣ス

大坂晒粉株式會社

西成郡川北村大字九條

九萬九千九百圓

格魯兒加爾基ヲ製造販賣ス

大坂アルカリ株式會社

西成郡山南村大字湊屋

百萬圓

硫酸苛性曹達曹達灰結晶炭酸曹達鹽酸加里其他アルカリ附隨ノ藥品ヲ製造ス

關西石材株式會社

大坂市西區北堀江通五丁目

七萬五千圓

石材ヲ採掘販賣ス

大坂造船株式會社

西成郡難波村大字材木置場

三萬圓

造船及鉄工業ヲ營ミ船舶ノ修繕及船渠ヲ貸與シ其賃料ヲ收ム

大坂土木株式會社

大坂市東區大川町

二十萬圓

水利土工ノ工事屋宇倉庫ノ建築設計ヲ請負及是等ノ器械物料ノ注文ヲ請負ヲ業トス

日本コークス株式會社

西成郡難波村

一萬五千圓

コークス煉瓦石ノ製造販賣及石炭賣買業

大坂製綿株式會社

西成郡川崎村

十萬圓

打綿及線綿業ヲ營ム

旭樟株式會社

泉郡大津村大字下條大津

八千圓

樟腦再製ノ業ヲ營ム

大坂帳簿製造株式會社

大坂市西區江戸堀南通一丁目

一萬圓

諸帳簿製造及活版其他ノ印刷活字鉛版ノ製造紙類販賣ヲナス

大坂製粉株式會社

西成郡難波村大字難波字西裏手

一萬圓

穀粉ヲ製造販賣ス

大坂精粉株式會社

西成郡下福島村大字小島

三萬圓

米穀類ノ製粉及其製粉賣買ニ係ル作業取引ヲナス

大坂盛業株式會社

西成郡下福島村

十萬圓

各種「ジラシユ」ノ製造販賣ヲナス

日本牧牛株式會社

西成郡川崎村

二萬圓

一牛乳搾取及販賣 一煉乳乾乳「ミルク」乳油ヲ製造販賣シ又牧場ヲ設置ス

大日本養兎株式會社

東成郡天王寺村大字天王寺

五千圓

鬼ノ飼育販賣及委託販賣ヲナス  
浪速屠畜株式會社 東成郡天王寺村大字天王寺苦ヶ碓 一萬圓

屠畜業ヲ營ムニアリ  
大日本音樂隊株式會社 大坂市東區北久寶寺町二丁目 五萬圓

公衆ノ招聘ニ應シ泰西ノ音樂ヲ奏シ又ハ有志者ノ望ニヨリ音樂ヲ教授スルニアリ  
大坂莞菴株式會社 西成郡下福島村 十萬圓

內國製ノ疊表吳陞青菴花菴ノ委託販賣ヲナス  
大坂胞衣株式會社 西成郡豐崎村大字南濱 三萬圓

產家ノ胞衣ヲ埋納シ及其產穢物ヲ燒却スルニアリ  
日本製綿株式會社 西成郡難波村大字難波 十萬圓

棉花ヲ以テ中入綿大判綿夜具綿ヲ製造販賣ス  
大坂洗布株式會社 西成郡西中島村大字川口 一萬圓

諸布ノ洗濯及晒白ノ業ヲナス  
大坂米穀株式會社 大坂市西區陸塵堀東ノ町 二十萬圓

米穀賣買及依託賣買之レカ抵當貸金并ニ之ニ關スル外國貿易ヲ以テ營業トス  
日本カタン糸株式會社 若江郡入尾村大字大信寺 八萬圓

カタン糸及燃糸ヲ製造販賣スルヲ業トス  
日本製銅株式會社 大坂市西區江戶堀上通一丁目 三十萬圓

精練銅ノ壓伸及諸金屬器ヲ製造販賣ス

帝國物産株式會社 大坂市西區北堀江三番町 二十五萬圓

物品仲買物品競賣倉庫委託品質檢査及ヒ前貸并ニ立替金ニ係ル作業及ヒ取引ヲ目的トス  
關西鐵工株式會社 大坂市東區上難波北ノ町 十五萬圓

諸器械製造業ヲ營ム  
攝津興産株式會社 島下郡三島村大字田中 五萬圓

生糸蠶種蠶具製造賣買ヲ本業トシ精米或ハ製粉器ヲ以テ之ヲ精製販賣スルヲ副業トス  
日本紡織物株式會社 大坂市北區堂島濱通三丁目 五十萬圓

綿糸紡績及綿布織成ノ業ヲ營ム  
貝塚織物株式會社 南郡貝塚町大字貝塚南 一萬圓

綿布ヲ製造販賣ス  
大坂製纒株式會社 西成郡川北村大字西九條 三萬圓

硝子壺ノ製造販賣ヲナス  
内外綿實株式會社 大坂市南區久左衛門町 五萬圓

綿實ノ購入販賣ヲ業トナス  
中央生命保險株式會社 大坂市東區南久太郎町二丁目 三十萬圓

生命保險業ヲ營ム  
大阪製油株式會社 西成郡川崎村 十五萬圓

礦物及植物性ノ油ヲ製造シ又石油鑽ヲ採掘販賣ス  
大阪莫大小毛巾株式會社 大阪市東區安土町二丁目 五萬圓

關西コーク株式會社 大阪市北區堂島濱通四丁目 二十萬圓

株式會社朝日商社 大阪市西區本田一番町 三十萬圓

器械器具丹礬ノ製造金屬非金屬製器具其他内外雜貨ノ販賣ヲナス  
日本炭礦株式會社 大阪市東區伏見町四丁目 五十萬圓

石炭礦ノ採掘販賣ヲナス  
大阪製帽株式會社 大阪市東區備後町四丁目 十五萬圓

帽子ヲ製造販賣ス  
帝國炭炭株式會社 西成郡上福島村 三十萬圓

### 發起認可會社

香春炭田株式會社 大阪市南區笠屋町 十五萬圓

福岡縣所在ノ石炭ヲ採掘販賣ス  
日本製綿綿布株式會社 西成郡湊間村 五萬圓

製綿井ニ綿布製織販賣ノ業ヲ営ム

堺米穀肥料株式會社 堺市甲斐町西四町 五萬圓

米穀肥料ノ賣買及委託販賣并ニ其藏預ヲナス  
大阪經濟株式會社 大阪市 二萬五千圓

日用品即チ白米薪炭醬油酒鹽ヲ低價ニ買入五歩ノ利ヲ得テ株主ニ發渡スヲ業トス  
堺麻糸紡織株式會社 堺市 十五萬圓

麻糸製紡織ノ作業及ヒ販賣ヲナス  
共同物產株式會社 大阪市島下郡島飼村 一萬五千圓

農產品及農業ニ須要ナル物品賣買ヲナス  
大阪錦苴株式會社 東成郡清堀村 二萬圓

錦苴ノ製造販賣ヲナス  
大阪絨販賣株式會社 大阪市西區北堀江下通二丁目 五萬圓

各國製造ノ絨類并ニ洋服地ノ販賣ヲナス  
日本製糖株式會社 大阪市東區高麗橋通五丁目 百五十萬圓

内外產砂糖ノ製造販賣ヲナス  
雜品賣買株式會社 島下郡福井村大字福井 一萬圓

米外十八品其他日用諸品ノ賣買ヲナス  
日本硫酸株式會社 大阪市西區鞠南通二丁目 三十萬圓

硫酸晒粉及之ニ類スル藥品ノ製造販賣ヲナス

關西採炭株式會社

大坂市東區備後町四丁目

十五萬圓

石炭礦ヲ採掘販賣ス

日本製鋼株式會社

大坂市

五十萬圓

綱類及布管帆布ノ製作販賣ヲナス

東華紡績株式會社

大坂市

三百萬圓

綿糸紡績及繰綿業ヲナス

浪華倉庫株式會社

大坂市西區本町三丁目

二十五萬圓

燐寸其他貨物ノ倉預ヲナス

日本黃銅株式會社

西成郡難波村大字西側

二十五萬圓

銅、黃銅、白銅其他諸金屬延板及線ヲ製造販賣ス

關西倉庫株式會社

西成郡九條村

三十萬圓

荷預又貸庫業ヲナス

河州紡績株式會社

讚良郡住道村大字横山

五十萬圓

綿糸紡績事業ヲ以テ目的トナス

日本海上保險株式會社

大坂市西區北堀江壹番町

三百萬圓

内外國船舶并諸船舶ニ積載ノ貨物貨幣及運送貨等ノ保險其他一般ノ海上保險ヲナス

大坂燐燧株式會社

大坂市

二十五萬圓

燐寸及黃燐ヲ製造販賣ス

河内紡績株式會社

志紀郡柏原村大字柏原

五十萬圓

綿糸及紡績織布業ヲナス

一大坂商船株式會社ハ從來官許ヲ得テ設立シタル會社ニシテ商法施行條例第十條第三項ニ該當ノモノナリ而シテ該會社ハ政府ヨリ五萬圓ノ補助金ヲ受クルナリ

一天滿紡績及平野紡績、大坂紡績、浪華紡績、朝日紡績、福島紡績、大坂毛糸、大坂セメント、大坂製綿、大坂麥酒ノ十株式會社ハ社債券ヲ發行セリ

### 神奈川縣

### 發起設會社及新設會社

同伸株式會社

横濱市本町三丁目

四十萬圓

關糸及付屬品等ヲ外國ニ直輸且販賣シ又内國ニ於テ受託賣買ス

横濱植木株式會社

久良岐郡中村

五萬圓

國産ノ植物ヲ海外ニ輸出シ及園藝ニ關スル諸物件ヲ賣買ス

横濱貿易株式會社

横濱市本町一丁目

五萬圓

雜貨ノ直輸出及貿易ヲ業トス

日本製茶株式會社

横濱市元濱町一丁目

十萬圓

製茶直輸出及委託再製委託直輸出ヲナス

橫濱硝子株式會社

橫濱市太田町一丁目

一萬圓

硝子ノ賣買並ニ委託販賣ヲナス

戶塚肥料株式會社

鎌倉郡戶塚町吉田

二千五百圓

肥料薪炭ノ賣買業ヲ營ム

富士屋ホテル株式會社

足柄下郡温泉村底倉

十萬圓

旅館ヲ設ケテ其作業ヲナス

日本絹紡績株式會社

都築郡西谷村上星川

五十萬圓

生糸及付屬品類ヲ原料トシ絹綿及絹紡績絲ヲ製造販賣ス

相陽然系株式會社

愛甲郡愛川村半原

一萬圓

諸織物用糸原料ノ製造及生糸賣買業

橫濱共同電燈株式會社

橫濱市常盤町一丁目

三十萬圓

電氣機械ヲ設ケ點燈及機械運轉ノ爲メ電氣ヲ供給シ且之ニ關ル諸機械ヲ製造販賣ス

橫濱魚油株式會社

橫濱市材木町一丁目

十萬圓

魚油ヲ精製販賣ス

橫濱船渠株式會社

橫濱市内田町海岸

五十萬圓

船渠及製鐵工場ヲ建設シ船舶及其機關諸器械ヲ修繕新造スル業ヲ營ム

相模織物株式會社

愛甲郡愛川村半原

五萬圓

内外國用織物製造ヲ營ム

中央倉庫株式會社

橫濱市高島町二丁目

三十萬圓

一般ノ商品ヲ保管スルヲ業トス

臺灣貿易株式會社

橫濱市

三十萬圓

製茶、砂糖、樟腦、硝子板、及金屬類其他物產ノ賣買並ニ海外輸出入ヲナス

橫濱製氷株式會社

橫濱市山手居留地

二萬圓

氷ヲ製造販賣スルヲ業トス

### 發起認可會社

株式會社堂島館

足柄下郡温泉村

三萬圓

温泉旅館營業ヲナス

高砂館株式會社

三浦郡葉山村字堀内

一萬圓

海水浴宿泊業ヲナシ又貸席割烹業ヲナス

### 兵庫縣

### 既設會社及新設會社

弘商株式會社

氷上郡佐治村ノ内佐治村

六千圓

繭生糸并ニ付屬品ノ委託賣買業

永昌株式會社

出石郡資母村ノ内中山村

一萬三千圓

生糸及縮緬類賣買ノ紹介及其抵當貸金並ニ其委託賣買ヲ業トス

出石生糸株式會社

出石郡出石町ノ内八木町

二萬圓

生糸及付屬品賣買ノ紹介及其委託賣買並ニ付帶ノ荷爲替預リ抵當貸金ヲナシ及一般ノ貸付金ヲナス

出石商業株式會社

出石郡出石町ノ内田結庄町

一萬六千五百圓

生糸屑物雜穀ノ賣買紹介及委託販賣荷爲替抵當貸金預リヲナシ及一般ノ貸付金ヲナス

成商株式會社

氷上郡成松村ノ内柿柴町

四萬圓

生糸繭屑物穀物綿額反物等ノ委託販賣並ニ紹介荷爲替ヲ營業トナス

神陶株式會社

神戸市元町通二丁目

三萬圓

陶磁器及雜貨ノ販賣並ニ委託販賣ヲナス

加東現米賣買倉庫株式會社

加東郡瀧野村ノ内上瀧野村

六千圓

米穀ヲ賣買シ倉庫ヲ貸與シ且荷爲替立替金及貸付金ヲナス

日本米穀株式會社

神戸市宮内町

二十萬圓

米穀肥料其他商品ノ賣買委託賣買及精米業ヲナシ及貸付金ヲナシ之ニ必要ノ倉庫船舶ヲ所有ス

加古川米穀賣買株式會社

加古郡加古川町ノ内篠原村

一萬圓

米穀賣買及貸倉庫ノ業ヲ營ム

三田米穀肥料株式會社

有馬郡三田町ノ内三田町

五萬圓

米穀ノ委託賣買及保護ヲ預リヲナシ及肥料雜穀鹽石油ノ賣買并ニ倉庫受託貨物運送荷爲替ヲナス

北攝薪炭株式會社

川邊郡川西村ノ内出在家村

五千圓

薪炭ヲ賣買ス

神戸演劇株式會社

神戸市相生町

二萬圓

演劇場ヲ貸ス

尼ヶ崎倉庫株式會社

川邊郡尼ヶ崎町ノ内尼ヶ崎町

三萬圓

倉庫ニ他人ノ貨物ヲ預リ又ハ倉庫ヲ貸與シテ其料金を收ム

和田倉庫株式會社

神戸市兵庫和田岬字見取場

十五萬圓

輸入ノ石油及其他ノ貨物ヲ倉庫ニ預リ又ハ倉庫ヲ貸與シテ其料金を收ム

三木倉庫米穀賣買株式會社

美濃郡三木町ノ内福井町

二萬圓

倉庫ヲ貸與シ及貸金ヲナシ又米穀賣買ノ業ヲ營ム

神榮株式會社

神戸市榮町通三丁目

十五萬圓

生糸、屑物、燐寸軸木ノ委託販賣及其附帶ノ業ヲ營ム

日本水産販賣株式會社

神戸市兵庫宮前町

十萬圓

海産物委託販賣ヲナシ又委託者ノ望ニ依リ荷爲替及物品ノ保管預リヲナス

- 惠比壽株式會社 氷上郡佐治村ノ内佐治村 五千圓
- 質屋貸付兩換及醸生系其他商品賣買ノ紹介ヲ業トス 朝來郡竹田村ノ内竹田村 一萬五千圓
- 協同株式會社 朝來郡竹田村ノ内竹田村 一萬五千圓
- 貸付金及兩換業ヲナス 出石郡資母村ノ内中山村 六千圓
- 積盛株式會社 出石郡資母村ノ内中山村 六千圓
- 生糸縮緬類賣買ノ紹介又ハ其抵當貸金等ヲ業トス 神戸市葺合村 一萬圓
- 神戸屠畜株式會社 神戸市葺合村 一萬圓
- 牛羊豚ノ屠殺業ヲ營ム 八部郡須磨村ノ内西須磨村 二萬五千圓
- 保生株式會社 八部郡須磨村ノ内西須磨村 二萬五千圓
- 須磨浦療病院ヲ設ケ氣候療法ニ依リ病者ヲ治療スルノ業ヲ營ム 神戸市兵庫和田岬 三萬八千圓
- 兵庫共濟株式會社 神戸市兵庫和田岬 三萬八千圓
- 和樂園ト稱スル遊園内ニ高閣旅館生洲等ヲ設ケ衆人ノ遊覽ニ供ス 川邊郡尼ヶ崎町ノ内尼ヶ崎町 六十三萬圓
- 尼ヶ崎紡績株式會社 川邊郡尼ヶ崎町ノ内尼ヶ崎町 六十三萬圓
- 綿糸ヲ製造販賣ス 飾東郡城北村ノ内八代村 十萬圓
- 姫路紡績株式會社 飾東郡城北村ノ内八代村 十萬圓
- 綿糸ヲ製造販賣ス 津名郡洲本町 四十萬圓
- 淡路紡績株式會社 津名郡洲本町 四十萬圓
- 綿糸ヲ製造販賣シ又織布ヲナスヲアリ

- 姫路織物株式會社 姫路市總町 一萬圓
- 各種ノ織物ヲ製造販賣シ又原糸ノ賣買ヲナス 氷上郡神樂村ノ内大名草村 千五百圓
- 神樂株式會社 氷上郡神樂村ノ内大名草村 千五百圓
- 生糸製造業 氷上郡神樂村ノ内大名草村 二千百圓
- 共榮株式會社 氷上郡神樂村ノ内大名草村 二千百圓
- 生糸製造業 氷上郡和田村ノ内草部村 二千圓
- 氷上蟠立株式會社 氷上郡和田村ノ内草部村 二千圓
- 生糸製造業 神戸市榮町六丁目 六十萬圓
- 神戸電燈株式會社 神戸市榮町六丁目 六十萬圓
- 電氣ヲ供給シテ其料金ヲ收メ電氣機械器具及附屬品ノ販賣并ニ其工事ノ請負ヲナス 第二明治株式會社 神戸市湊町 一萬二千五百圓
- 摺附木製造及其原料品ヲ賣買ス 摺附木株式會社 神戸市大開通三丁目 一萬五千圓
- 摺附木製造及其原料品ヲ賣買ス 兩榮株式會社 神戸市宮前町 十萬圓
- 兩榮株式會社 神戸市宮前町 十萬圓
- 精米業ヲ營ミ其白米及玄米ヲ外國へ輸出シ及米雜穀ノ賣買ヲナシ且ツ石炭鑛業ヲナシテ石炭賣買ヲナシ又船舶ヲ備ヘテ回漕業ヲ營ム 日本精米株式會社 神戸市今出在家町 四十萬圓
- 日本精米株式會社 神戸市今出在家町 四十萬圓



玄米ヲ精白シテ販賣シ又米雜穀ノ賣買委託販賣并ニ之ニ對シテ貸金ヲナス  
 播陽精米紡績株式會社 飾東郡飾麻町ノ内宮町 六萬圓  
 精米製粉ノ業ヲナシ之ヲ販賣シ又綿糸ヲ紡績販賣ス  
 氷上煙草製造株式會社 氷上郡成松村ノ内柿柴町 三千圓  
 煙草ノ製造及其仲買卸小賣業ヲ營ム  
 神樂煙草株式會社 氷上郡神樂村ノ内大名草村 千圓  
 煙草ノ製造及其仲買小賣業ヲ營ム  
 拍原醬油株式會社 氷上郡柏原町ノ内石田 五千圓  
 醬油酢ノ製造販賣ヲナス  
 西宮企業株式會社 武庫郡西ノ宮町ノ内濱東町二丁目 三萬圓  
 酒類ノ醸造賣買及精米業ヲナス  
 伊保酒造株式會社 印南郡伊保村ノ内伊保崎村 五萬圓  
 清酒ヲ醸造シ又賣買ス  
 江井ヶ島酒造株式會社 明石郡大久保村ノ内魚住村 十一萬圓  
 酒類ヲ醸造販賣ス  
 今津同志株式會社 武庫郡今津村ノ内今津村 二萬圓  
 酒類ヲ醸造及賣買ス  
 伊丹酒造株式會社 三邊郡伊丹町ノ内伊丹町 二萬圓

清酒ヲ醸造販賣ス  
 日本攝酒株式會社 武庫郡西ノ宮町ノ内濱東町二丁目 八萬圓  
 清酒ノ醸造賣買及精米並ニ酒樽製造ヲナス  
 關西煉瓦株式會社 明石郡垂水村ノ内山田村字川西 六萬圓  
 煉瓦石ヲ製造販賣ス  
 熟皮株式會社 神戸市葺合村 十萬圓  
 獸皮ヲ半製熟製シテ販賣ス  
 市之川鑽山株式會社 神戸市榮町三丁目 十五萬五千圓  
 愛媛縣所在ノ安質母尼ヲ採掘製煉シ之ヲ販賣ス  
 有限責任尼ヶ崎竹器製造株式會社 川邊郡尼ヶ崎町ノ内尼ヶ崎町 三萬圓  
 諸種ノ竹器ヲ製造シ外國へ輸出販賣ス  
 明治工業株式會社 神戸市佐比江町 三萬圓  
 土木建築ニ關スル事業ヲ營ム  
 攝津寒天製造株式會社 武庫郡西ノ宮町ノ内浦ノ町 一萬圓  
 寒天ヲ製造賣買ス  
 株式會社 綴社 揖東郡林田村ノ内久保村 二千四百六十圓  
 農業ヲナシ兼テ耕地ノ賣買ヲナス

赤心株式會社

神戸市下山手通五丁目

十萬圓

北海道ニ於テ混同農業ヲナス

須磨精乳株式會社

八部郡須磨村ノ内西須磨村

千七百五十圓

牛乳ヲ搾取シ又牛酪ヲ製造販賣ス

明石協心株式會社

明石郡明石町ノ内字上ノ丸

千五百圓

牧場ヲ設ケテ牛乳ヲ搾取シ又家畜牛酪「コンデンスミルク」ヲ製造ス

畜牛株式會社

養父郡養父市場村ノ内養父市場村

五千五百八十圓

畜牛ヲ貸付又ハ預ケ入レ若クハ牧場ヲ設ケ蕃殖ヲ計ル

飾西郡蠶業株式會社

飾西郡高岡村ノ内下手野村

二萬圓

養蠶ヲ業トシ兼テ其製糸ヲナス

加古蠶糸株式會社

加古郡神野村ノ内石守村

五千圓

養蠶製糸ノ業ヲ営ム

興産株式會社

氷上郡柏原町ノ内北町

二千四百圓

桑園ヲ設ケ養蠶製糸等ノ事業ヲ営ム

國府株式會社

氣多郡國府村ノ内府市場村

三千圓

他ノ委託ヲ受ケ繭糸及附屬品賣買ノ紹介ヲナス

明石同文株式會社

明石郡明石町ノ内東本町

一千五百圓

活版印刷事業ヲ以テ目的トス

製茶荷扱株式會社

神戸市海岸通五丁目

一萬圓

製茶並諸貨物運送業及其庫入保管ヲナス

### 發起認可會社

株式會社福本活版所

神東郡栗賀村ノ内福本村

千五百圓

諸印刷請負及圖書ノ出版ヲナシ及紙類賣買ヲナス

兵神實業新聞株式會社

神戸市中山手通六丁目

一萬圓

新聞紙ノ發行ヲ営ム

日本製茶輸出株式會社

神戸市榮町三丁目

八萬圓

製茶ノ輸出及荷爲替業ヲナス

加西郡工業株式會社

加西郡下甲村ノ内大村

三千圓

小麥粉ノ質挽及精米ノ質搗ヲナス

赤穂麥稈眞田製造株式會社

赤穂郡赤穂町ノ内加里屋町

一萬二千圓

麥稈眞田製造及販賣ヲナス

日本釀酒株式會社

武庫郡今津村

二十萬圓

酒類ノ製造販賣ヲ業トス

日本貿易倉庫株式會社

神戸市榮町三丁目

百萬圓

商品ヲ預リ貸庫ヲナス

一尼ヶ崎紡績及市之川鑛山ノ二株式會社ハ社債券ヲ發行セリ

### 長崎縣

#### 既設會社及新設會社

- 長崎新報株式會社 長崎市西濱町 一萬二千六百圓
- 新聞紙ヲ發行シ及印刷製本ノ業ヲ營ム
- 以文株式會社 長崎市本博多町 一萬二千圓
- 新聞雜誌ヲ發行シ活版印刷ノ業ヲ營ム
- 瓊浦劇場株式會社 長崎市新大工町 七千五百圓
- 劇場及付屬物品ヲ貸貸ス
- 株式會社長崎勸商場 長崎市本石灰町 四千三百圓
- 商品陳列所ヲ設ケ出品人ニ貸與シ其料金ヲ收ム
- 日見峠新道株式會社 長崎市本紺屋町 一萬八千三百三十圓
- 日見峠ニ新道ヲ開鑿シ道錢ヲ收ム
- 運送取扱株式會社 南高來郡港町 千圓
- 汽船主ト契約シ貨物旅客ノ運送業ヲ營ミ荷爲替取組ノ紹介ヲナス
- 長崎季托株式會社 長崎市浦五島町 三萬圓

内外貨物ノ委託賣買ヲナシ且爲替金ノ貸付ヲナス

#### 平株式會社

北松浦郡平村字船倉

二千圓

荷受問屋業及貸金并ニ灰米穀魚類其他ノ仲買業ヲ營ム

南高來郡島原村

一萬二千圓

生糸製造及牧畜開墾ノ業ヲ營ム

北高來郡諫早村

九千五百九十二圓五十錢

大成株式會社

北高來郡諫早村

九千五百九十二圓五十錢

生糸製造業ヲ營ム

長崎市西濱町

八萬圓

長崎電燈株式會社

長崎市西濱町

八萬圓

電燈又ハ機械運轉ノ爲メ電氣ヲ供給シ又ハ電氣ニ關スル諸機械ノ賣買ヲナス

西彼杵郡淵村

二萬圓

長崎製氷株式會社

西彼杵郡淵村

二萬圓

凍氷及「ラム子」曹達水等ヲ製造販賣ス

南松浦郡有川村有川郷字横浦

五萬圓

五島捕鯨株式會社

南松浦郡有川村有川郷字横浦

五萬圓

捕鯨ノ業ヲ營ム

#### 發起認可會社

長崎焦煤株式會社

西彼杵郡淵村

六千圓

焦煤製造業ヲ營ム

### 新瀉縣

既設會社及新設會社

- 和洋布株式會社 中頸城郡高田町大字下小 一萬圓
- 和洋諸織物ヲ販賣ス
- 越小株式會社 北魚沼郡小千谷町 千四百圓
- 生糸ヲ揚返シ又其賣買及委託販賣ヲナス
- 高田材木株式會社 中頸城郡直江津町大字至德寺 三千圓
- 材木賣買業
- 直江津材木株式會社 中頸城郡直江津町大字至德寺 四千四百圓
- 材木賣買業
- 株式會社田端協盛社 中頸城郡高田町大字下田端 四千八百圓
- 魚類躰賣業ヲ營ム
- 株式會社三條鮮魚問屋 南蒲原郡三條町字五ノ町 四千圓
- 魚類ノ送り荷ヲ受ケ之ヲ競賣スルヲ業トス
- 株式會社信慶商會 中頸城郡高田町大字關區 一萬二千五百圓
- 藥舖ヲ業トシ兼テ衛生及教育ニ有益ナル品ヲ販賣ス
- 株式會社改良社 新潟市古町通九番町 一萬四千圓
- 劇場ヲ建設シ演說演劇講談等ノ爲メ貸貸ス

- 新潟勸商株式會社 新潟市古町通六番町 七千圓
- 商店ヲ設ケテ之ヲ貸貸シ及二階三階ニ貸席ヲ設ケ貸貸ス
- 新潟倉庫株式會社 新潟市大字魁町 五萬圓
- 貨物ノ保管預及貸倉ヲナス
- 大川津倉庫株式會社 三島郡善高村大字大川津 六千圓
- 商品ノ藏預リ及貨物運送ノ中繼取扱ヲナシ荷爲替金ノ取組ヲナスヲアリ
- 柏崎倉庫株式會社 刈羽郡柏崎町 五千圓
- 他人ノ貨物ヲ倉庫ニ預リ倉敷料ヲ收メ又金員貸借ノ周旋ヲナス
- 株式會社詢益社 三島郡塚野山村 一萬圓
- 貸付金ヲ業トス
- 長岡鐵管株式會社 古志郡草生津町大字久七 三萬圓
- 鐵管ヲ布設シ石油ヲ流通運搬ス
- 共同用達株式會社 刈羽郡二田村大字坂田 一萬圓
- 金穀ヲ融通シ雜品賣買ノ業ヲ營ム
- 直江津盛鹽株式會社 中頸城郡直江津町大字直江津 八千圓
- 食鹽米雜穀諸肥料四十物ヲ販賣ス
- 株式會社直江津商會 中頸城郡直江津町大字直江津 一萬五千圓
- 米穀食鹽肥料ノ賣買及委託品賣買業

北星株式會社 生糸製造業ヲ營ム	西頸城郡西早川村大字四屋字藥師堂	四千圓
新潟製糸株式會社 繭ノ受托殺蛹及絹糸真綿ノ受托製造並ニ受托販賣ヲナス又貸付金ヲナス	新潟市學校町通二番町字白山浦	一萬圓
新潟礦油株式會社 機械用礦油ノ製造及付帶ノ事業ヲナス	新潟市稻荷町	五千圓
新潟精米株式會社 精米業ヲ營ム	新潟市下大川前通六ノ町	七千五百圓
柏崎活版株式會社 活版印刷ノ業ヲ營ミ之ニ必要ノ物品ヲ賣買シ又新聞雜誌ヲ發兌ス	刈羽郡柏崎町	八百圓
新發田活版株式會社 諸種印刷ノ請負及製本出版業ヲ營ム	北蒲原郡新發田本村字竹町	二千四百圓
間瀬銅山株式會社 礦物ヲ採掘及精煉ス	新潟市湊町通一ノ町	五萬圓
越羽炭礦株式會社 石炭ヲ採掘販賣ス	古志郡長岡本町大字長岡坂ノ上町	二萬四千圓
東京石油株式會社 石油ヲ採掘シ及製煉販賣ヲナス	三島郡尼瀨町	九萬圓
古志谷石油株式會社 石油ヲ採掘販賣ス	古志郡長岡町大字柳原町	一萬二千圓

- 北星株式會社 西頸城郡西早川村大字四屋字藥師堂 四千圓
- 生糸製造業ヲ營ム
- 新潟製糸株式會社 新潟市學校町通二番町字白山浦 一萬圓
- 繭ノ受比殺蛹及絹糸真綿ノ受托製造並ニ受托販賣ヲナシ又貸付金ヲナス
- 新潟礦油株式會社 新潟市稻荷町 五千圓
- 機械用礦油ノ製造及付帶ノ事業ヲナス
- 新潟精米株式會社 新潟市下大川前通六ノ町 七千五百圓
- 精米業ヲ營ム
- 柏崎活版株式會社 刈羽郡柏崎町 八百圓
- 活版印刷ノ業ヲ營ミ之ニ必要ノ物品ヲ賣買シ又新聞雜誌ヲ發兌ス
- 新發田活版株式會社 北蒲原郡新發田本村字竹町 二千四百圓
- 諸種印刷ノ請負及製本出版業ヲ營ム
- 間瀬銅山株式會社 新潟市湊町通一ノ町 五萬圓
- 鑛物ヲ採掘及精煉ス
- 越羽炭礦株式會社 古志郡長岡本町大字長岡坂ノ上町 二萬四千圓
- 石炭ヲ採掘販賣ス
- 東京石油株式會社 三島郡尼瀨町 九萬圓
- 石油ヲ採掘シ及製煉販賣ヲナス
- 古志谷石油株式會社 古志郡長岡町大字柳原町 一萬二千圓
- 石油ヲ採掘販賣ス

- 國益石油株式會社 北魚沼郡堀之内村大字堀之内 七千五百圓
- 石油ヲ採掘販賣ス
- 魁石油株式會社 古志郡富會龜村 一萬圓
- 石油ヲ採掘販賣ス
- 比禮石油株式會社 古志郡長岡町大字長岡關東町 八千圓
- 石油ヲ採掘販賣ス
- 乙吉石油株式會社 古志郡長岡町大字長岡關東町 六千圓
- 石油ヲ採掘販賣ス
- 大成石油株式會社 古志郡長岡町大字長岡吳服町 八千四百六十圓
- 石油ヲ採掘販賣ス
- 南越石油株式會社 古志郡新町大字新町 一萬圓
- 石油ヲ採掘販賣ス
- 明信石油株式會社 古志郡新町大字新町 六千圓
- 石油ヲ採掘販賣ス
- 土ヶ谷石油株式會社 古志郡長岡町大字長岡關東町 六千圓
- 石油ヲ採掘販賣ス
- 後谷石油株式會社 古志郡長岡町大字長岡表二ノ町 一萬二千圓
- 石油ヲ採掘精製スルヲ業トス

- 扶桑石油株式會社 石油ヲ採掘販賣ス 古志郡長岡町大字長岡神田三ノ町 四萬圓
- 長岡石油株式會社 石油ヲ採掘販賣ス 古志郡長岡町大字長岡吳服町 一萬圓
- 帝國鑛業株式會社 石油ヲ採掘販賣ス 古志郡長岡町大字長岡柳原町 七萬五千圓
- 北越株式會社 石油ヲ採掘シ精製販賣ス 古志郡草生津町大字草生津字下中島 二萬千圓
- 香壺石油株式會社 石油ヲ採掘販賣ス 古志郡新町大字新町 一萬圓
- 榎石油株式會社 石油ヲ採掘販賣ス 古志郡長岡本町大字長岡坂ノ上町 一萬五千圓
- 吉水石油株式會社 石油ヲ採掘販賣ス 古志郡長岡本町 六千圓
- 重任石油株式會社 石油ヲ採掘販賣ス 古志郡長岡本町長岡坂ノ上町 一萬八千圓
- 豐榮石油株式會社 石油ヲ採掘販賣ス 古志郡長岡本町 一萬三千圓

- 南青利澤石油株式會社 石油鑽ヲ採掘ス 古志郡長岡町大字長岡吳服町 五千圓
- 地獄谷石油株式會社 石油ヲ採掘シ之ヲ精製ス 古志郡長岡町大字長岡神田二ノ町 一萬二千圓
- 三鑽石油株式會社 石油ヲ採掘販賣ス 古志郡枋尾町大字枋尾町 一萬二千圓
- 日之本石油株式會社 石油ヲ採掘販賣ス 古志郡長岡町大字長岡表二ノ町 一萬二千五百圓
- 扶桑同盟石油株式會社 石油ヲ採掘販賣ス 古志郡長岡本町大字荒屋敷町 一萬二千圓
- 花見石油株式會社 石油ヲ採掘販賣ス 古志郡枋尾町大字枋尾町 一萬二千圓
- 長松石油株式會社 石油ヲ採掘販賣ス 古志郡長岡町大字長岡神田二ノ町 二萬圓
- 清林石油株式會社 石油ヲ採掘販賣ス 古志郡枋尾町大字枋尾町 一萬圓
- 日光石油株式會社 石油ヲ採掘販賣ス 古志郡枋尾町大字枋尾町 一萬四千圓

明治石油株式會社 古志郡長岡町大字長岡神田二ノ町 九千圓  
 石油ヲ採掘販賣ス  
 東越石油株式會社 古 郡新町大字新町 一萬圓  
 石油ヲ採掘販賣ス  
 名立谷石油株式會社 西頸城郡上名立村大字東飛山 六萬圓  
 石油坑ヲ鑿掘ス  
 北谷石油株式會社 古志郡北谷村大字椿澤 七千五百圓  
 石油ヲ採掘シ之ヲ製鍊販賣ス  
 草生津澤石油株式會社 古志郡長岡本町大字殿町 八千圓  
 石油ヲ採掘販賣ス  
 扶桑共同石油株式會社 古志郡長岡町大字長岡神田二ノ町 八千圓  
 石油ヲ採掘販賣ス  
 郷津石油株式會社 古志郡長岡町大字長岡神田一ノ町 三萬八千二百五十圓  
 石油鑛ヲ採掘シテ之ヲ販賣ス  
 明德石油株式會社 古志郡長岡本町大字長岡荒屋敷町 二萬圓  
 石油ヲ採掘販賣ス  
 日吉石油株式會社 古志郡栃尾町大字栃尾町 一萬四千圓  
 石油ヲ採掘販賣ス

大平三坑石油株式會社 古志郡長岡町大字長岡表二ノ町 三萬圓  
 石油ヲ採掘販賣ス  
 大豐石油株式會社 古志郡長岡町大字長岡神田三ノ町 八千圓  
 石油ヲ採掘精製ス  
 北陸石油株式會社 古志郡北谷村大字椿澤 六千圓  
 石油ヲ採掘シ製鍊販賣ス  
 明益石油株式會社 長岡町大字長岡表二ノ町 一萬二千圓  
 石油ヲ採掘販賣ス  
 明榮石油株式會社 古志郡長岡町大字長岡神田三ノ町 七千圓  
 石油ヲ採掘販賣ス  
 古志石油株式會社 古志郡長岡町大字長岡吳服町 一萬圓  
 石油鑛ヲ採掘販賣ス  
 共益石油株式會社 古志郡長岡町大字長岡吳服町 五千圓  
 石油鑛ヲ採掘ス  
 官路石油株式會社 古志郡長岡町大字長岡關東町 一萬二千圓  
 石油ヲ採掘販賣ス  
 越後石油株式會社 三島郡尼瀨町 五萬圓  
 石油ヲ採掘シ之ヲ精製ス



- 荒谷石油株式會社  
石油ヲ採掘販賣ス  
古志郡長岡町 一萬二千圓
- 赤田石油株式會社  
石油ヲ採掘販賣ス  
三島郡宮本村大字東方 一萬五千圓
- 誠信石油株式會社  
石油ヲ採掘販賣ス  
古志郡長岡町大字長岡神田三ノ町 三萬圓
- 中央石油株式會社  
石油ヲ採掘販賣ス  
古志郡長岡町大字長岡吳服町 六千圓
- 日本石油株式會社  
石油ヲ採掘シ又精製ス  
三島郡尼瀨町 三十萬圓
- 日ノ出石油株式會社  
石油ヲ採掘販賣ス  
古志郡長岡町大字長岡神田三ノ町 一萬圓
- 誠信發坑株式會社  
石油ヲ採掘販賣ス  
古志郡長岡町大字長岡神田三ノ町 一萬六千圓
- 大平石油株式會社  
石油ヲ採掘販賣ス  
古志郡長岡町大字新町 十五萬圓
- 貝塚石油株式會社  
石油ヲ採掘販賣ス  
古志郡長岡町大字長岡裏二ノ町 七千五百圓

- 寶田石油株式會社  
石油ヲ採掘販賣ス  
古志郡長岡町大字長岡表二ノ町 三萬圓
- 高津谷石油株式會社  
石油ヲ採掘販賣ス  
古志郡長岡町大字長岡神田二ノ町 二萬圓
- 東北石油株式會社  
石油ヲ採掘販賣ス  
古志郡長岡町大字長岡表四ノ町 一萬二千圓
- 浦瀨石油株式會社  
石油ヲ採掘販賣ス  
古志郡長岡町大字長岡船江町 九千圓
- 大谷石油株式會社  
石油ヲ採掘販賣ス  
南浦原郡狹口村 一萬二千圓
- 東洋石油株式會社  
石油ヲ採掘販賣ス  
古志郡新町大字新町 六千圓
- 中越石油株式會社  
石油ヲ採掘販賣ス  
古志郡新町大字新町 一萬圓
- 北越興業石油株式會社  
石油ヲ採掘販賣ス  
古志郡長岡町大字長岡船江町 六千圓
- 鑽築石油株式會社  
石油ヲ採掘販賣ス  
古志郡長岡町大字長岡船江町 一萬圓

- 岩田石油株式會社 古志郡長岡町大字長岡裏一ノ町 五千二百圓
- 石油ヲ採掘販賣ス
- 石動油株式會社 古志郡長岡町大字長岡關東町 一萬二千圓
- 石油ヲ採掘販賣ス
- 美彌澤石油株式會社 古志郡前東谷村大字宮津 一萬二千圓
- 石油ヲ採掘販賣ス
- 藏王石油株式會社 古志郡王内村大字藏王 十五萬圓
- 石油ヲ採掘販賣ス
- 日本魁陽石油株式會社 古志郡長岡町大字長岡表四ノ町 九萬九千九百六十圓
- 石油ヲ採掘販賣ス
- 佐渡牧畜株式會社 雜太郡金澤村大字新保 九千二百八十圓
- 牧畜ヲ業トシ傍ラ搾乳屠殺ノ業ヲナス
- 三輪製系株式會社 北蒲原郡荒橋村大字大町 三千八百圓
- 生糸ノ製出ヲ業トス
- 大盛製油株式會社 三島郡大積村大字荒村 五千圓
- 石油及機械油ヲ製造販賣ス
- 信川鮭產株式會社 中蒲原郡沼垂町大字流作場 二千七百圓
- 鮭魚漁獵ヲ營業トス

- 高田製系株式會社 中頸城郡高田町大字關小字關町 二千四百圓
- 製系業及製系機械ヲ貸貸スルニアリ
- 株式會社三條礦物商會 南蒲原郡一ノ木戸村大字一ノ木戸 五千圓
- 礦類ヲ以テ製作シタル總テノ物品ヲ賣買ス
- 大平共同株式會社 古志郡長岡町 一萬九千五百圓
- 石油ノ採掘販賣ヲ目的トス
- 松之山石油株式會社 東頸城郡松ノ山村大字大荒戸 三萬圓
- 鑛油ヲ採掘シ原油若クハ精製販賣ヲナス
- 長岡倉庫株式會社 古志郡草生津町大字久七 三萬圓
- 貨物ノ保管預リ及貸庫ヲナス
- 長岡製油株式會社 古志郡長岡町 一萬二千圓
- 石油及鑛油ノ製造販賣ヲナス

發起認可會社

- 石油株式會社 新潟市上大川前通八番町 二萬圓
- 石油ノ採掘販賣ヲナス
- 直江津倉庫株式會社 中頸城郡直江津町大字古城 二萬圓
- 倉庫ニ貨物ヲ預及金員貸借ノ周旋ヲナス

中濱漁業株式會社

西頸城郡浦本村大字中濱

一千圓

漁業ヲ營ム

株式會社井菱精米所

新潟市新町通四ノ町

三萬圓

精米及倉貸業ヲ營ム

魚沼開田株式會社

北魚沼郡小千谷町

三萬五千圓

土地開墾ヲ營業トス

新扶桑石油株式會社

古志郡長岡町大字神田

二萬五千圓

石油ノ採掘及販賣ヲ業トス

### 埼玉縣

#### 既設會社及新設會社

日本蚕種貯藏株式會社

兒玉郡本莊町

六千八百七十五圓

蠶種ノ貯藏庫ヲ設ケ委託ヲ受ケテ之ヲ貯藏ス

岩槻紡績株式會社

南埼玉郡岩槻町大字太田

三萬九千圓

綿糸紡績ノ業ヲ營ム

入間製糸株式會社

入間郡所澤町大字所澤

一萬圓

貿易ニ屬スル製糸絹織物ノ委託販賣及該品ヲ擔保トシテ貸金ヲナス

陸鏝株式會社

那珂郡秋平村大字秋山

三千四百五十圓

陶器ヲ製造販賣ス

本庄倉庫株式會社

兒玉郡本莊町

七千圓

保管貨物ニ對シ敷金貸付又ハ荷爲替ヲ取組ミ並ニ生繭ノ乾燥ヲ引受クルヲ目的トス

有限責任關宿肥料株式會社

中葛飾郡豐岡村

八千五百圓

肥料ノ依託販賣肥料及抵當貸金及荷爲替ヲナス

一本莊倉庫株式會社ハ資本金總額一萬五千圓ノ内七千圓ヲ以テ倉庫業ヲ營ミ八千圓ヲ以テ銀行業ヲ兼營セリ

### 群馬縣

#### 既設會社及新設會社

赤城湖氷株式會社

前橋市本町

八千圓

赤城山大洞湖ノ天然氷ヲ販賣ス

前橋敷島座劇場株式會社

前橋市立川町

四千四百圓

劇場ヲ設ケ其興行及演說集會ノ席貸ヲナス

高崎高盛座劇場株式會社

西群馬郡高崎町大字下和田村

五千四百圓

劇場ヲ貸與シ兼テ演說集會ノ會場ニ充ツ

大間々蠶糸市場株式會社

山田郡大間々町

九百圓

蠶糸及附屬品ノ賣買ヲナス爲メ市場ヲ設ケ之ヲ商人ニ貸貸ス  
前橋蠶糸市場株式會社

前橋市立川町

二萬六百二十五圓

繭市場及倉庫ヲ設ケテ之ヲ貸貸シ且ツ貸金ヲナス  
大間々蠶糸市場株式會社

山田郡大間々町

千四百十圓

蠶糸及附屬品ノ市場ヲ設ケ之ヲ商人ニ貸與ス  
桐生織物市場株式會社

山田郡桐生町大字安樂土字細田

四千五百圓

織物賣買ノ市場ヲ設ケ之ヲ貸貸ス  
桐生織物市場株式會社

山田郡桐生町大字桐生新町

七千圓

織物賣買ノ市場ヲ設ケ之ヲ貸貸ス  
前橋倉庫株式會社

前橋市紺屋町

二萬圓

倉庫ヲ設ケ其敷物料ヲ收メ又預リ米及其他ノ貨物ヲ抵當トシ貸金ヲナス  
太田蠶振株式會社

新田郡太田町

四萬圓

養蠶業及商業資金ノ貸付ヲナス  
前橋電燈株式會社

前橋市本町

三萬圓

電氣機械ヲ設ケテ點燈及電氣ノ供給ヲナシ其料金ヲ收ム  
桐生電燈株式會社

山田郡桐生町大字桐生新町

三萬圓

電氣燈ノ建設及點燈ヲ業メス

緣野產業株式會社

緣野郡藤岡町大字藤岡

五百圓

陶器ノ製造ヲナス

西群馬郡室田村大字榛名山村

千四百三十五圓

榛名湖水産株式會社

北勢多郡系之瀨村大字系井村

三千圓

糸井養林株式會社

殖林事業ヲ營ム

五千圓

上毛石油株式會社

碓氷郡原市村大字嶺村

十萬圓

石油採掘製造販賣ヲナス

上毛倉庫株式會社

前橋市田中町

十萬圓

貨物ヲ保管シ及貸庫業ヲ營ム

### 千葉縣

### 既設會社及新設會社

有限責任馬匹株式會社

香取郡東條村船越

千圓

馬匹ノ賣買ヲ業トス

印旛郡佐倉町ノ内並木町高丘

一萬圓

興業株式會社

貸付金ヲ業トス

川上貸付株式會社

印旛郡川上村用草區

三千圓

貸付金ヲ業トス

有限責任佐倉蠶業株式會社

印旛郡佐倉町ノ内鑄木町

二萬圓

生糸ノ製造ヲナス

嶺岡畜産株式會社

長狹郡大山村

五萬圓

牧畜ヲ業トシ之ニ關スル一切ノ作業ヲナス

株式會社駒山牧社

天羽郡駒山村大字志駒字東原

五千百二十五圓

牧畜業ヲ營ミ兼テ開墾ニ從事ス

株式會社高岩山牧社

天羽郡環村大字藤原字笠石

二千四十圓

牧畜業ヲ營ミ之ニ關スル一切ノ作業ヲナス

### 發起認可會社

佐倉荷爲替株式會社

印旛郡佐倉町内新町

一萬圓

貸付金及藏質ヲ業トシ傍銀行業ヲ營ム

北總肥料株式會社

印旛郡千代田村

一萬圓

肥料販賣ヲ營業トス

武射共同製糸株式會社

武射郡横芝村

三萬圓

製糸業ヲ營ム

### 茨城縣

### 既設會社及新設會社

一發起認可會社中佐倉荷爲替株式會社ハ資本總額一萬五千圓内一萬圓ヲ以テ貸付金及藏質ノ業ヲ營ミ五千圓ヲ以テ荷爲替業ヲ兼營セリ

同志株式會社

西葛飾郡古河町

三千六百五十圓

繭生糸ノ賣買及養蠶ヲ業トス

常陸物産株式會社

久慈郡太田町字内仲

千六百圓

煙草中買ヲ主トシ兼テ製紙白楮水蒔粉蒔粉等賣買ノ紹介ヲナス

水戸第一農商株式會社

水戸市上市馬口勞町

三千圓

米雜穀圖糸茶等賣買ノ紹介及委託販賣ヲナス

霞浦製糸株式會社

新治郡安飾村大字安養

五千圓

生糸ヲ製造販賣ス

下館製糸株式會社

眞壁郡下館町字東下リ

一萬五千圓

生糸製造ヲ業トス

龍交製糸株式會社

河内郡龍ヶ崎町

一萬圓

生糸ヲ製造販賣ス

發起認可會社

石岡倉庫株式會社 新治郡石岡町  
商品貨物ノ倉預リ及貸付金ヲナス

二萬圓

栃木縣

既設會社及新設會社

黑田原温泉株式會社 那須郡那須村大字寺子黑田原

一萬八千圓

温泉浴場ヲ設ケ其料金ヲ收ム

下野紡績株式會社 芳賀郡大内村大字下籠谷

三十萬圓

綿糸ヲ製造販賣ス

下野綿布株式會社 河内郡古里村大字白澤

十萬圓

綿布ヲ製造販賣ス

日光電力株式會社 上都賀郡日光町大字日光

二萬五千圓

電氣機械ヲ設ケ點燈ヲナシ又電氣ヲ供給ス

下野凍氷株式會社 安蘇郡佐野町

一萬圓

天然氷ヲ製造販賣ス

奈良縣

既設會社及新設會社

加園石灰株式會社

上都賀郡加蘇村大字加園

五千圓

石灰ヲ製造販賣ス

下野煉化株式會社

下都賀郡野木村大字野木

三萬三千八百圓

煉化石ヲ製造販賣ス

宇都宮養蠶株式會社

河内郡宇都宮町大字花房町

二千二百八十圓

蠶兒ヲ飼育シ桑樹ノ栽植及製糸業ヲナス

既設會社及新設會社

多武峰材木株式會社

十市郡多峯村大字八井内

一萬圓

材木ノ賣買及建築工事ノ請負ヲナス

奈良賣藥御賣株式會社

添上郡奈良町大字椿井

二千圓

諸賣藥ヲ調製シテ汎ク販賣スルヲ目的トス

朝日賣藥株式會社

高市郡高取町大字清水谷

二千圓

賣藥ヲ調製販賣ス

奈良倉庫株式會社

添上郡奈良町大字下三條

一萬圓

倉庫ニ他人ノ貨物ヲ預リ其証券ヲ發行シ又其物品ヲ抵當トシテ金融ヲナシ且委託賣買ノ業ヲ

加園石灰株式會社

上都賀郡加蘇村大字加園

五千圓

石灰ヲ製造販賣ス

下野煉化株式會社

下都賀郡野木村大字野木

三萬三千八百圓

煉化石ヲ製造販賣ス

宇都宮養蠶株式會社

河内郡宇都宮町大字花房町

二千二百八十圓

蠶兒ヲ飼育シ桑樹ノ栽植及製糸業ヲナス

### 奈良縣

#### 既設會社及新設會社

多武峰材木株式會社

十市郡多桑村大字八井内

一萬圓

材木ノ賣買及建築工事ノ請負ヲナス

奈良賣藥卸賣株式會社

添上郡奈良町大字椿井

二千圓

諸賣藥ヲ調製シテ汎ク販賣スルヲ目的トス

朝日賣藥株式會社

高市郡高取町大字清水谷

二千圓

賣藥ヲ調製販賣ス

奈良倉庫株式會社

添上郡奈良町大字下三條

一萬圓

倉庫ニ他人ノ貨物ヲ預リ其証券ヲ發行シ又其物品ヲ抵當トシテ金融ヲナシ且委託賣買ノ業ヲ

營ム

倭生命保險株式會社

添上郡奈良町

三萬圓

生命終身定期養老結婚貸等ノ保險業ヲ營ム

奈良遊園株式會社

添上郡奈良町奈良公園内淺茅ヶ原

五千圓

庭園亭舎及溫泉場ヲ設ケ衆人ノ遊樂ニ供ス

奈良松煙取扱株式會社

添上郡奈良町大字小西

一萬圓

松煙ノ賣買及委託賣買ヲナシ又其紹介并ニ抵當貸金ヲナス

郡山紡績株式會社

添下郡郡山町大字西野垣内

三十五萬圓

綿糸ヲ製造販賣ス

奈良電燈株式會社

添上郡奈良町大字高天

五萬圓

點燈ノ爲メ電氣機器ヲ設ケ電氣ヲ供給ス

奈良印刷株式會社

添上郡奈良町

二萬圓

各種ノ印刷業ヲ營ミ且帳簿ヲ製造シ又紋活字及附屬品ヲ販賣ス

大和賣藥株式會社

高市郡船倉村大字市尾

一萬圓

賣藥製造及販賣ニ係ル作業取引ヲナス

五條醬油株式會社

字智郡五條町字須惠

二萬圓

醬油製造販賣ヲ業トス

田原本古着株式會社

十市郡田原本町

一萬圓

古着賣買ノ事業ヲ經營スルニアリ

### 發起認可會社

東和製系株式會社

字陀郡内牧村大字八瀨

五萬圓

生糸ヲ製造ス

北倭石材株式會社

添上郡北倭村大字南田原

三萬圓

巖石ヲ割採販賣ス

南都製系株式會社

添上郡奈良町

五萬圓

生糸ヲ製造ス

奈良炭材株式會社

添上郡奈良町大字東寺林

五萬圓

木炭及木材ヲ販賣ス

郡山製油株式會社

添上郡郡山町大字高田

八萬圓

菜種又ハ綿實ヲ以テ燈油ヲ製造シ及油粕ヲ販賣ス

奈良土木株式會社

添上郡奈良町

八萬圓

土木工事ノ請負ヲ業トス

朝日煙草株式會社

式上郡朝倉村大字慈恩寺

一萬圓

烟草製造販賣ヲ業トス

大和製文株式會社

添上郡奈良町大字橋本

二萬五千圓



諸印刷及彫刻、活版鑄造、書籍製本用紙及文具ノ販賣ヲナス  
 大和雜貨株式會社 平群郡明治村大字椿井 二萬圓  
 大和物産及雜貨ノ販賣ヲナス  
 三重縣

### 既設會社及新設會社

桑名倉庫株式會社 桑名郡桑名町大字桑名 一萬五千圓  
 倉庫ニ貨物ヲ預リ其證券ヲ發行シ荷主ノ求メニ依リ貸金ヲナス等付帶ノ業ヲ營ム  
 成永株式會社 三重郡四日市町大字比丘尼町 三千五百圓  
 火葬埋葬ノ取扱ヲナス  
 三重紡績株式會社 三重郡四日市町大字濱町 八十四萬圓  
 綿糸ヲ製造販賣シ又織布業ヲナスヲアリ  
 伊勢紡績株式會社 三重郡四日市町大字稻葉町 十萬圓  
 綿糸ヲ紡績シ及綿花綿糸ヲ販賣ス  
 四日市製紙株式會社 三重郡四日市町大字濱町 九萬九千圓  
 洋紙ヲ製造販賣ス  
 米精株式會社 三重郡四日市町大字稻葉町 八千圓

玄米ヲ精製シ及米穀ヲ販賣ス  
 共同精米株式會社 三重郡四日市町大字稻葉町 八千圓  
 精米業ヲナシ又之ヲ販賣ス  
 三重土木株式會社 三重郡四日市町大字新町 五萬圓  
 土木工事一切ノ事ヲ請負フ業ヲ營ム  
 四日市榮水株式會社 三重郡四日市町大字北條町 四千五百圓  
 「ラム子」ヲ製造販賣ス  
 四日市倉庫株式會社 三重郡四日市町大字北納屋町 三萬圓  
 貨物保管ノ委託ヲ受ケ又ハ貸庫ヲナス  
 名張蠶業株式會社 名張郡名張町宮本町 一千圓  
 蠶業ノ改良ヲ目的トス

### 發起認可會社

伊賀製糸株式會社 名賀郡依那古村大字沖村 三萬圓  
 製糸業ヲ目的トス  
 關西製糸株式會社 津市大字津與字米ノ内 十萬圓  
 生糸蠶種ノ製造販賣ヲナス  
 愛知縣

既設會社及新設會社

- 尾白株式會社 知多郡大野町 六萬圓
- 木綿及綿糸ノ賣買製造ヲナス 知多郡常滑町 三萬圓
- 陶樂株式會社 陶器ノ賣買及船舶運漕業ヲ營ム 名古屋市木挽町 一萬圓
- 名古屋材木株式會社 諸材木ノ委託販賣ヲナス 名古屋市木挽町 一萬圓
- 尾州材木株式會社 諸材木類ノ問屋業ヲ營ム 海東郡藤浪村大字小津 二萬圓
- 日光川材木株式會社 諸材木類ノ問屋業ヲ營ム 渥美郡豐橋町大字魚町 一萬圓
- 豐橋魚島株式會社 魚島ノ問屋業ヲ營ム 東春日井郡瀬戸町字上ノ切 二千五百圓
- 瀬戸演劇場株式會社 演劇場ヲ設ケ諸興行及公會場ニ貸與ス 名古屋市泥江町二丁目 十萬圓
- 名古屋倉庫株式會社 倉庫ニ貨物ヲ預リ其證券ヲ發行シ又預リ品ニ對シ貸付金ヲナス業ヲ營ム

- 豐橋倉庫株式會社 渥美郡豐橋町 一萬圓
- 倉庫ニ貨物ヲ預リ其證券ヲ發行シ又貨物運送ノ取扱ヲナス 名古屋市傳馬町 十萬圓
- 名古屋生命保險株式會社 生命保險ノ業ヲ營ム 名古屋市船入町 一萬五千圓
- 名古屋海產株式會社 魚島海產物肥料乾物菓物桶類ノ賣買及受託販賣ヲナシ又爲替賣ヲナス 名古屋市島田町 一萬圓
- 名古屋鐵道株式會社 委託ヲ受ケテ諸般ノ有價物貨ヲ競賣シ又相對賣買ノ取扱ヲナス 名古屋市正木町 三萬圓
- 東海材木株式會社 材木類ノ委託販賣ヲナス 愛知郡熱田町大字尾頭 百二十萬圓
- 尾張紡績株式會社 綿糸ヲ製造販賣ス 名古屋市正木町 五十萬圓
- 名古屋紡績株式會社 綿糸ヲ製造販賣ス 海東郡草場村大字町方新田字彦作堤内 五十萬圓
- 津島紡績株式會社 綿糸ヲ製造販賣ス 知多郡大野町 三萬圓
- 共同綿布株式會社 木綿々糸ノ賣買及木綿ノ製造ヲナス

佐々餅株式會社	名古屋市下堀川町	一萬圓
佐々餅及其他ノ織物ヲ製造ス		
大野木綿株式會社	知多郡大野町	三萬圓
木綿々糸ノ賣賣及木綿ノ製造ヲナス		
廣幡製糸株式會社	額田郡廣幡村大字井田	一萬圓
生糸製造業		
細谷製糸株式會社	渥美郡細谷村大字上細谷	二萬圓
生糸製造業		
名古屋電燈株式會社	名古屋市南長島町	十六萬圓
電氣燈ノ建設點燈及器具ノ製造販賣ヲナス		
愛知電燈株式會社	愛知郡古野村大字廣井字西天王	七萬五千圓
電氣燈ノ建設點火及電力汽力ノ供給及電氣器具ノ製造販賣ヲナス		
豐橋電燈株式會社	渥美郡豐橋町大字八町	一萬五千圓
電燈點火業ヲ營ム		
製油精米株式會社	知多郡半田町	一萬圓
菜種ヲ買入レ種油種粕ヲ製造シ又玄米ヲ買入レ白米トナシテ販賣シ及其資金受負ヲナス		
大野油商株式會社	知多郡大野町	二萬圓
菜種油々粕ヲ製造販賣ス		
夏目製造株式會社	知多郡野間村	二萬圓
味噌醬油ノ製造ヲ業トス		
愛知セメント株式會社	愛知郡熱田町大字白鳥	十二萬圓
「セメント」ヲ製造販賣ス		
名古屋製藥株式會社	名古屋市下園町	三萬圓
醫藥品ヲ製造販賣ス		
名古屋榨固肥料株式會社	愛知郡御器所村大字前津小林	三萬圓
糞尿ヲ榨固又ハ粉末トナシタル專賣特許ノ肥料ヲ製造販賣ス		
株式會社化製組	名古屋市東片端町	二萬圓
石鹼ヲ製造販賣ス		
煉炭製造株式會社	名古屋市水主町二丁目	五萬圓
竹腰國太郎外一名專賣特許ノ煉炭及灰類ヲ製造販賣ス		
名古屋養牛株式會社	名古屋市本重町	二萬八千五百圓
牧畜ヲ業トシ之ニ關スル一切ノ作業ヲナス		
知多海産株式會社	愛知郡熱田町大字大瀬子	五萬圓
水産物ノ賣買及其製造委託販賣ヲ業トス		
日光川倉庫株式會社	中島郡六輪村	五萬圓
會社管理ノ倉庫ニ貨物ヲ預リ及諸物品ノ委託販賣ヲナス		

新川名産株式會社

碧海郡新川町大字北大嶺

四千圓

昆爐製造販賣及薪類仲買ヲ以テ營業トス

三五株式會社

名古屋市水主町

五千圓

瓦及煉瓦石ノ購入若クハ製造販賣ヲ目的トス

龜崎鐵工場株式會社

知多郡龜崎町

三千圓

精米製糸製油等ノ汽機其他鐵工諸品ノ製造販賣ヲナス

株式會社名古屋生糸會社

名古屋市宮町

十萬圓

生糸屑物ノ委託販賣ヲナス

大野米肥株式會社

知多郡大野町

三萬圓

雜穀肥料ノ賣買ヲ業トス

名古屋製油株式會社

愛知郡那古野村

二萬圓

各種ノ油ヲ搾製販賣スルヲ營業トス

名古屋綿種株式會社

名古屋市大船町

二萬圓

油類米穀肥料農産物ヲ販賣スルヲ目的トス

一宮紡績株式會社

中島郡一宮町大字一宮

五十萬圓

綿糸製造販賣ノ業ヲナス

真宗生命保險株式會社

名古屋市

二十萬圓

生命保險ヲ以テ營業ノ目的トナス

常滑米油株式會社

知多郡常滑町

一萬五千圓

製油及精米其他小麥粉等ヲ製造販賣ス

### 發起認可會社

名古屋火災保險株式會社

名古屋市泥江町二丁目

十五萬圓

火災保險ノ業ヲ營ム

愛知土木株式會社

海東郡津島町

三萬圓

土木建築ノ請負業ヲナス

名古屋西市演劇場株式會社

名古屋市榮町

五千圓

劇場ヲ貸與スルヲ業トス

愛知製絹株式會社

丹羽郡古知野村

一萬五千圓

紋織羽二重及羽二重製造ヲナス

株式會社尾參木綿商會

知多郡龜崎町

一萬二千圓

木綿ノ製造販賣ヲ業トス

幡豆製糸株式會社

幡豆郡厨村大字岐島字炭焼

三萬圓

生糸ノ製造販賣ヲ業トス

名古屋繭株式會社

愛知郡那古野村大字度井

十萬圓

繭及屑物ノ委託賣買並ニ生繭其他ノ乾燥ヲナシ且貨物ニ對シ貸金及附帶ノ業ヲ營ム

名古屋干燥株式會社

名古屋市石神堂町

十五萬圓

生爾其他物品干燥營業トス

一尾張紡績及名古屋紡績ノ二株式會社ハ社債券ヲ發行セリ

靜岡縣

既設會社及新設會社

富士精業株式會社

富士郡田子浦村川成島

一萬

海陸物產ヲ賣買シ傍ラ銀行業ヲ營ム

綿布株式會社

山名郡福島村福田

五千圓

綿糸綿布ノ賣買業ヲ營ム

加島米穀肥料株式會社

富士郡加島村本市場區

一萬圓

米穀肥料砂糖食鹽等ヲ販賣ス

濱松三星魚島株式會社

敷知郡濱松市香町

三千圓

魚島及海產物ヲ賣買ス

島田肥料株式會社

志太郡島田町

一萬圓

肥料販賣ヲ主トシ傍ラ米穀諸物品ノ賣買及荷抵當貸付金ヲナス

株式會社神谷城共盛社

榛原郡神谷町神谷城

二千圓

貸付金及肥料ノ賣買ヲナシ併セテ銀行業ヲ營ム

相良物產株式會社

榛原郡相良町波津

一萬圓

肥料米穀砂糖石油ヲ販賣シ又其貸付ヲナス

濱松委託株式會社

敷知郡濱松町鍛冶

八萬圓

諸物品ノ委託賣買及抵當貸付金爲替及ヒ貨物ノ保管預リヲナス

靜岡米穀肥料委託株式會社

靜岡市榮町

三萬圓

米穀肥料ノ委託販賣及運送ノ業ヲ營ム又貯藏預リヲナシ此貨物ニ對シ前貸付金ヲナス

沼津食鹽株式會社

駿東郡沼津町上土

一萬圓

食鹽米穀肥料其他貨物ノ委託賣買ヲナシ又荷買貸付金ヲナス

細江物產株式會社

榛原郡川崎町細江

四千圓

物產委託寄託倉庫及肥料ノ販賣并ニ銀行業ヲ營ム

宮口委託株式會社

鹿玉郡鹿玉村宮口

一萬五千圓

諸物品ノ委託賣買并ニ其結果ヨリ生スル荷買爲替等ヲナス

濱松物產株式會社

敷知郡濱松町八番地

二萬五千圓

諸物品ノ委託賣買并ニ其結果ヨリ生スル荷買爲替及貨物ヲ預リ倉庫證書ヲ發行ス

靜岡製糸株式會社

靜岡市追手町

三萬圓

生糸ヲ製造販賣ス

庵原製紙株式會社

庵原郡庵原村庵原

三千圓

- 製紙ヲ業トシ紙三極製紙用藥品ノ賣買ヲナス  
静岡製紙株式會社 静岡市材木町 一萬圓
- 日本紙ヲ製造賣買シ又其原料ヲ賣買ス  
原田製紙株式會社 富士郡原田村原田字瀧川 二萬八千圓
- 紙及其原質ヲ製造販賣ス  
株式會社共心社 城東郡大須賀村横須賀 二萬圓
- 醬油及味噌砂糖ヲ製造販賣シ又肥料ノ販賣ヲナス  
静岡共盛株式會社 静岡市水落町一丁目 五千百圓
- 酒類ヲ釀造販賣ス  
株式會社天光社 豐田郡山香村瀨尻 二千圓
- 酒類ヲ釀造販賣ス  
百長株式會社 豐田郡二俣町二俣 一萬五百圓
- 酒類ヲ釀造販賣ス  
株式會社興農社 豐田郡中泉町中泉 七千七百七十五圓
- 乳肉牛ノ貸與及賣買ヲナシ又生乳及煉乳ヲ製造販賣ス  
伊豆產馬株式會社 田方郡函南村大字仁田 一萬千圓
- 牧畜ヲ業トシ且其賣買ヲナス  
物產委託販賣株式會社 静岡市材木町 七千三百八十圓

- 實業ノ資金及肥料等ヲ貸付并ニ諸物產販賣ノ委託ヲ業トス  
駿豆肥料株式會社 城東郡沼津町三枚橋 一萬圓
- 肥料ノ賣買其他農產物委託賣買ヲナス  
引佐製絲株式會社 引佐郡氣賀町字井領 一萬圓
- 生糸製造販賣ヲ以テ營業トス  
静岡漆器株式會社 静岡市本通四丁目 二萬圓
- 静岡市ノ產物ナル漆器竹器販賣ノ擴張ヲ目的トス  
株式會社大福社 榛原郡吉田村川尻 二萬圓
- 蠶糸ヲ製造販賣ス

### 發起認可會社

- 静岡漆器製造株式會社 静岡市吳服町四丁目 三萬圓
- 漆器ノ製造販賣ヲナス  
大阪物產株式會社 城東郡大阪村 三千五百圓
- 製茶肥料米穀砂糖等各種物產ノ賣買ヲナス  
金指委託株式會社 引佐郡金指町 一萬圓
- 諸物貨受託賣買及荷爲替諸貨物ノ保管ヲナス  
井伊製糸株式會社 引佐郡伊谷村井伊谷 二萬圓

生糸製造販賣ヲ業トス

金谷肥料株式會社

榛原郡金谷村金谷河原

五千圓

肥料販賣及附帶ノ事業ヲ目的トス

一富士精業株式會社ハ資本總額五萬圓ノ内一萬圓ヲ以テ海陸產物ノ賣買ヲ本業トシ四萬圓ヲ以テ銀行事業ヲ兼營ス又細江物產株式會社ハ資本總額一萬五千圓ノ内四千圓ヲ以テ委託賣買ヲ營ミ一萬千圓ヲ以テ銀行事業ヲ兼營ス株式會社神谷城共盛社ハ資本總額一萬圓ノ内二千圓ヲ以テ本業ナル肥料賣買ノ資本ニ充テ八千圓ヲ以テ銀行事業ヲ兼營ス

### 山梨縣

#### 設會社及新設會社

株式會社甲府倉庫會社

甲府市山田町

五萬圓

他人ノ貨物ヲ倉庫ニ預リ其證券ヲ發行シ又倉庫ヲナス

甲府紡績株式會社

甲府市綠町

五萬圓

綿糸ヲ製造販賣ス

### 滋賀縣

#### 既設會社及新設會社

中野煙草株式會社

蒲生郡中野村

一萬圓

煙草ノ製造ヲ業トシ葉煙草ノ賣買ヲナス

日野三光株式會社

蒲生郡日野町大字大窪

千圓

魚鳥菓實野菜干物等ノ市場營業ヲナス

水口魚鳥株式會社

甲賀郡水口村大字水口

千二百圓

魚鳥野菜菓實干物等ノ市場營業ヲナス

近江倉庫株式會社

滋賀郡大津町大字坂本

十萬圓

倉庫ニ貨物ヲ預リ其證券ヲ發行シ又貸庫ヲナス

淡海蠶種改良株式會社

東淺井郡竹生村大字弓削リ

千五百圓

蠶種販賣ノ業ヲ營ム

近江麻系紡織株式會社

滋賀郡大津町字松本村

三十萬圓

麻系織布ノ製造業ヲ營ム

日野綿布製織株式會社

蒲生郡日野町大字大窪

一萬五千圓

綿飛白無地等ノ綿布ヲ製織ス

近江製糸株式會社

坂田郡長濱町大字神前

十萬圓

生糸製造業ヲ營ム

水口製糸株式會社

甲賀郡水口村大字水口

一萬圓

生糸製造業ヲ營ム

日野製糸株式會社

蒲生郡日野町大字大窪

五萬圓

生糸製造業ヲ營ム

八幡製糸株式會社

蒲生郡宇津呂村大字大林

五萬圓

生糸製造業ヲ營ム

吉川興農株式會社

野洲郡中洲村大字吉川

一萬圓

土地ヲ小作人ニ貸與シ及開墾業ヲ營ム

信樂陶器株式會社

甲賀郡長野村大字長野

六千圓

陶器購入販賣ヲ業トス

近江産業株式會社

神崎郡南五個莊村大字七里

二萬五千圓

絹糸ヲ以テ輸出品製織ノ業ヲ營ム

濱縮細練物株式會社

坂田郡長濱町大字三ツ矢字真行田

一萬圓

濱縮細練物業ヲ營ムニアリ

近江段通株式會社

滋賀郡大津町字御藏

十萬圓

段通ヲ製造シ及其原糸ヲ紡績販賣ス

### 發起認可會社

海津石灰株式會社

高島郡海津村大字海津

三萬圓

石灰製造及「セメント」ノ原料ヲ販賣ス

近江野洲晒業株式會社

野洲郡野洲村大字野洲

五萬圓

織物類ノ晒業ヲナス

近江製油株式會社

神崎郡五峯町大字猪子

十萬圓

菜種油、亞麻油ノ製造販賣ヲナス

### 岐阜縣

#### 既設會社及新設會社

株式會社岐阜商會

岐阜市大字富茂登下茶屋町

五萬圓

生糸及其附屬品ヲ賣買ス

岐阜魚商株式會社

岐阜市万力町

七千五百圓

魚鳥菌蕈蔬菜類ヲ賣買ス

岐阜伊鯖株式會社

岐阜市本町

三千圓

伊鯖果物青物乾物及付屬物品ヲ販賣ス

海陸物産株式會社

岐阜市大字上加納一番町

八千圓

魚鳥伊鯖物乾物菓物蔬菜等ノ賣買及委託販賣ヲナス

共同株式會社

土岐郡多治見町

一萬六千八百圓

地所家屋賃貸ノ業ヲ營ム



株式會社土地家屋貸付會社 安八郡大垣町大字藤江

一萬圓

土地家屋ヲ賃貸ス

岐阜電燈株式會社

岐阜市今泉

四萬五千圓

電氣燈ノ建設點火及其器具ノ製造販賣并ニ電氣力ノ需用ニ應ス

岐阜精米株式會社

岐阜市大字中新

六千圓

米穀ヲ買賣シ又穀物ヲ精白シ穀物ノ委託販賣ヲナス

輕便燐寸製造株式會社

岐阜市大字東材木町

一萬五千圓

軸木及燐寸製造販賣ヲナス

### 長野縣

#### 既設會社及新設會社

株式會社信濃協盛社

上水内郡長野町

三千圓

魚類海草其他水產物ノ賣買及委託販賣ヲナス

信濃新聞株式會社

上水内郡長野町

一萬圓

信濃毎日新聞ヲ發行シ諸印刷受負ヲナス

蕪糸市場株式會社

下伊那郡飯田町

一萬圓

蕪糸及附屬品ノ市場ヲ開設シ是等ノ保管預リヲナシ又貸金ヲナス

松本倉庫株式會社

東筑摩郡松本町

一萬圓

貨物ヲ倉庫ニ預リ其料金を收メ又請求ニ依リ預品ニ保險ヲ附スルコトアリ

上田倉庫株式會社

小縣郡上田町

三萬圓

貨物ヲ倉庫ニ預リ又貸庫ヲナス

日進株式會社

下伊那郡飯田町

三萬圓

公債證書不動産ノ買賣及貸付金ヲナス

長信製糸株式會社

下伊那郡飯田町

十萬圓

生糸製造ヲ業トス

伊那製糸株式會社

下伊那郡飯田町

七萬五千圓

生糸製造ヲ業トス

飯田物產株式會社

下伊那郡飯田町

一萬四千四百圓

元結ヲ製造販賣ス

伊那牧畜株式會社

下伊那郡飯田町

五千圓

馬匹ノ繁殖ヲ計リ之ヲ販賣ス

信濃畜產株式會社

上水内郡長野町

八千圓

牛馬ノ蕃殖ヲ計リ混同農事ヲナス

松本齊產株式會社

東筑摩郡松本町

二千三百三十二圓五十錢

養魚ヲ業トス

有限責任天然瓦斯日本硝子製造株式會社

上水内郡長野町

二萬圓

天然瓦斯ヲ利用シ磚子器ヲ製造販賣ス  
大屋倉庫株式會社 小縣郡神川村  
商品其他諸貨物ノ倉預リヲナス

一萬圓

### 發起認可會社

信陽肥料株式會社 東筑摩郡松本町  
肥料ノ販賣及其貸附ヲナス  
信濃肥料株式會社 上水内郡吉田村  
海產肥料及其他肥料ノ賣買及委託販賣ヲナス  
諏訪薪炭株式會社 諏訪郡本野村  
生糸製造用ニ供スル薪炭ノ賣買ヲナス

四萬圓

二千圓

二萬圓

## 宮城縣

### 既設會社及新設會社

宮城流木株式會社 仙臺市中ノ町  
深山ノ雜木ヲ伐出流下シテ焚料ニ販賣ス  
鹽釜倉庫株式會社 宮城郡鹽釜町

一萬圓

一萬六千圓

倉庫ニ貨物ヲ預リ又貸庫ヲナス

鹽釜水產株式會社

宮城郡鹽釜町

五萬圓

海產物ノ委託販賣并ニ倉庫ヲ設ケテ海產物ヲ預リ又荷爲替貸付金ノ紹介ヲナス

宮城郡七北田村字荒卷

二萬二千百圓

綿糸ヲ製造販賣ス

栗原製糸株式會社

栗原郡金田村字川口

二千七十五圓

生糸製造業ヲ營ム

小野田製糸株式會社

加美郡小野田村

千五百圓

生糸製造業ヲ營ム

加製糸株式會社

本吉郡本吉村志津川字城場園

八千圓

生糸製造業ヲ營ム

吉野製糸株式會社

本吉郡御岳村津谷字館岡

二千三百七十圓

生糸製造業ヲ營ム

仙臺電燈株式會社

仙臺市大町二丁目

六萬圓

電氣燈ヲ建設シテ點火ヲナス

細倉鑛山株式會社

栗原郡登澤村

三十萬圓

細倉鑛山ノ銀鉛鑛ヲ採掘シ製煉販賣ス

宮城貯蓄殖林株式會社

仙臺市大町四丁目

三萬二千四百圓

苗木ヲ植付ケ森林造殖ノ事業ヲ營ム  
青葉興産株式會社  
仙臺市通町

九百六十圓

### 發起認可會社

仙臺石材株式會社  
牡鹿郡稻井村  
石材採掘及販賣ヲ目的トス

一萬圓

## 福島縣

### 既設會社及新設會社

弘業株式會社

大沼郡西川村大字宮下

一萬圓

人參ノ培養及製造者ヘ資本ヲ貸與シ干根ノ賣買并ニ人參生系ノ委託販賣ヲナス  
平勸農株式會社  
磐前郡平町字田町

四千九百八十圓

肥料ノ貸付及其賣買ヲナス

伊達勸農株式會社

伊達郡大田村大字金原田字葛蒲澤

三千圓

肥料ノ貸付及其賣買ヲナス

河沼勸農株式會社

河沼郡坂下町

二千三百五十圓

肥料ノ貸付賣買及農事ノ試驗并産馬山林種苗等ノ改良ヲ計ル  
福島縣岩瀨勸農株式會社  
岩瀨郡須賀川町西六丁目

二千圓

肥料ノ貸付及其賣買ヲナス

若松勸農株式會社

北會津郡若松町大字徒ノ町

二千五百圓

肥料ノ貸付賣買及農事ノ試驗種苗ノ交換ヲナス

中村勸農株式會社

宇多郡中村町大字中村字大町

二千三百圓

肥料貸付ノ業ヲ營ム

濟荒株式會社

耶馬郡翁島村大字三ツ和

三萬三千圓

勸農資金肥料資金ヲ株主ニ貸付ケ及凶荒豫備ノ米穀ヲ蓄積ス

生系荷造株式會社

伊達郡保原町七丁目

三千圓

生系ノ細太良否ヲ審査シ海外輸出ニ適スル荷造ヲナス

磐城炭礦株式會社

磐前郡湯本村字三函

四十萬圓

縣下所在ノ石炭ヲ採掘販賣ス

開産株式會社

磐前郡平町字三丁目

三千五百圓

起業資本金及各種々苗ノ貸付ヲナス

種樹株式會社

北會津郡若松町大字七日町

三萬圓

漆樹ヲ植付ケ漆液ヲ採收ス

若松繁林株式會社

北會津郡若松町大字北小路町

二萬圓

樹木ヲ植付ケ且耕作地ヲ有シテ小作自作ノ農業ヲ營ム  
 福島電燈株式會社 信夫郡福島町大字福島字五月田 二萬五千圓  
 電燈點火業ヲ營ム  
 公益回運株式會社 河沼郡坂下町 三千五百圓  
 貨物運搬業ヲ營ム  
**岩手縣**

既設會社及新設會社

有限責任北上株式會社 盛岡市紺屋町 三萬圓  
 小汽船ヲ以テ北上川及近海ニ於テ旅客貨物ノ運輸ヲナシ陸上貨物ノ運搬并ニ倉庫ニ貨物ヲ預  
 リ其料金ヲ收ム  
**青森縣**

既設會社及新設會社

三本木開墾株式會社 上北郡三本木村大字三本木 七萬四百五十圓  
 三本木原野ヲ開墾ス

共同產馬改新株式會社 上北郡三澤村 一萬二千八百七十圓  
 種馬ヲ馬產篤志者ヘ貸付良馬ノ產出ヲ圖ル  
 興農株式會社 南津輕郡山形村大字牡丹平 六千六十圓  
 菓樹穀菜ヲ栽培シ其生產物ヲ販賣ス  
**發起認可會社**  
 青森電燈株式會社 青森市 三萬圓  
 電燈點火ヲ業トス

既設會社及新設會社

**山形縣**  
 酒田魚產株式會社 飽海郡酒田町上中町 五百圓  
 魚類ノ賣買ヲナス  
 株式會社濟急社 西田川郡鶴岡町五日町 二萬圓  
 貸附金ヲ業トス  
 米澤製糸株式會社 米澤市大字館山 四萬五千圓  
 眼生糸製造販賣ス

興府株式會社  
貸金業ヲ營ム  
一萬圓

開全株式會社  
貸金業ヲ營ム  
一萬圓

開通株式會社  
貸金業ヲ營ム  
五千圓

### 既設會社及新設會社

遠敷郡今富村府中字南町

遠敷郡國富村羽賀

遠敷郡國富村奈胡

### 秋田縣

#### 既設會社及新設會社

擴盛株式會社 西置賜郡蠶桑村大字山口 二十十圓

養蠶製糸ノ改良ヲ圖リ其資金ヲ圓滑ナラシムルヲ主トス

奧羽土功株式會社 米澤市大町 十萬圓

土木建築ニ係ル一切ノ工事ヲ請負フ業ヲ營ム

嶽腰牧牛株式會社 飽海郡嶽岡村上嶽岡大字常盤森 千五百四十圓

牧牛ノ業ヲ營ム

鶴岡製鹽株式會社 西田川郡鶴岡町家中新町 一萬千八百八十圓

食鹽ヲ製造販賣ス

北海労働者保險株式會社 北秋田郡大館町西大館 一萬圓

北海道労働ノ志望者ニ其出稼ヲ紹介シ其疾病災害ニ罹リタル者ヲ歸宅セシメ又ハ死亡シタル  
中扶助料ヲ給スル等ノ保險業ヲ營ム

物產委託株式會社 南秋田郡土崎港町下酒田町 四萬三千圓

諸物產ノ委託賣買及貸付金ヲナス

忠國株式會社 秋田市中繩ノ町上丁 一萬四千五百十三圓

貸金業ヲ營ム

扇田忠國株式會社 北秋田郡扇田村 七千八百七十一圓五十錢

貸金業ヲ營ム

角館忠國株式會社 仙北郡角館町中町 一萬七百圓

貸金業ヲ營ム

雄鹿忠國株式會社 南秋田郡拂戶村字渡部 五千六百六十圓

貸金業ヲ營ム

報國株式會社 南秋田郡五十目村 六千八百六十圓

貸金業ヲ營ム

### 福井縣

貸金業ヲ營ム

今富株式會社

遠敷郡今富村湯岡字中町

一萬圓

貸金業ヲ營ム

小濱製糸株式會社

遠敷郡雲濱村竹原

三萬圓

生糸ノ製造絹布ノ製織業ヲ營ミ又原品製絹賣買ノ周旋ヲナス

遠敷郡遠敷字石橋

四萬圓

生糸製造業ヲ營ム

雲濱蠶糸株式會社

遠敷郡小濱町小濱酒井

五萬圓

養蠶製糸ノ業ヲ營ミ且織物及練業ヲナシ又原品ノ買入製絹ノ委託販買ヲナス

遠敷郡西津村下竹原

一萬圓

貸付金ヲ營業トナス

西津株式會社

遠敷郡西津村下竹原

一萬圓

貸付金ヲ營業トナス

### 發起認可會社

經濟株式會社

三方郡十村倉見

一萬圓

貸金業ヲ營ム

武生委託賣買株式會社

南條郡武生町

一萬圓

諸貨物ノ委託賣買及倉庫業ヲ營ミ傍ラ銀行業ヲ兼營ス

遠敷郡爪生村大字安賀里

二萬圓

融信株式會社

貸金營業ヲナス  
保信株式會社

遠敷郡國富村大良莊

五千圓

貸金業ヲ營ム

一發起認可會社ナル武生委託販賣株式會社ハ資本總額五萬圓ノ内一萬圓ヲ以テ委託賣買及倉庫業ヲ營ミ四萬圓ヲ以テ銀行業ヲ兼業セリ

## 石川縣

### 既設會社及新設會社

魚島株式會社

金澤市上近江町

一萬圓

魚島四十物ノ委託雜賣ヲ業トス

金澤市上近江町

八千圓

魚島四十物ノ委託雜賣ヲ業トス

鹿島郡七尾町字府中町

一萬二千五百圓

株式會社大寶館

岐阜縣所在ノ銀銅硫黃鑛ヲ採掘ス

十萬圓

眞寶館株式會社

金澤市西町三番丁

三萬圓

鑛山採掘ノ業ヲ營ム

鹿島郡七尾町字相生町

三萬圓

株式會社盛寶館

鹿島郡七尾町字相生町

三萬圓

- 宮城縣所在ノ銅鑛ヲ採掘ス  
株式會社白銀館  
縣下所在ノ銀銅鑛ヲ採掘ス  
加賀館株式會社  
縣下所在ノ鑛山ヲ開掘ス  
株式會社寶成館  
鑛山採掘ノ業ヲ營ム  
加賀物産株式會社  
加賀著名ノ物産ナル美術工藝品ヲ製造販賣シ又其賣買ノ仲立ヲナス  
寶慶寺鑛山株式會社  
鑛山事業ヲナス  
金生鑛山株式會社  
鑛物採掘ノ業ヲ營ム  
泰寶館株式會社  
鑛山採掘ノ業ヲ營ム  
金澤倉庫株式會社  
金澤市尾張町  
能美郡別宮村大字阿手  
金澤市彦三五番町  
一萬二千圓  
二萬圓  
三萬圓  
一萬圓  
三萬圓  
四萬四千圓  
二萬二千五百圓  
三萬圓

發起認可會社

倉庫ニ貨物ヲ預リ之ニ對シ貸金ヲナシ又委託販賣ヲナス

富山縣

既設會社及新設會社

- 福野物産株式會社  
磯波郡福野町大字福野村  
三萬圓
- 洋紐紡績系麻及染料ヲ販賣ス  
魚鳥株式會社  
富山縣  
魚鳥及青物ヲ營業人ニ賣捌ク  
富山縣  
魚鳥及四十物ノ委託賣買ヲナス  
高岡市檜物屋町  
千五百圓
- 高岡魚業株式會社  
高岡市  
二萬圓
- 魚鳥及四十物ノ委託賣買ヲナス  
薪炭木材株式會社  
富山縣  
薪炭及木材ヲ販賣ス  
富山縣  
北越肥料株式會社  
富山縣  
北海道産魚肥類及本縣産ノ米穀雜貨ヲ輸出入賣買シ又委託賣買ヲナス  
富山縣  
株式會社富山日報社  
富山縣  
新聞ノ發行及活版印刷并ニ出版活字鑄造等ノ業ヲ營ム  
富山縣  
富山倉庫株式會社  
富山縣  
富山縣  
四萬圓

- 倉庫ニ貨物ヲ預リ其證券ヲ發行シ又其貨物ニ對シ貸付金ヲナシ又貨物ノ委託賣買ヲナス
- 北陸生命保險株式會社 富山市大字富山袋町 十萬圓
- 尋常修身保險有期掛金保險養老保險短期保險ノ業ヲ營ム
- 湯谷溫泉株式會社 礪波郡東山見村大字東湯谷村 六千五百圓
- 溫泉ヲ設ケ旅館業ヲ營ム
- 富山算筆株式會社 富山市總曲輪 千二百五十圓
- 圖書簿書科書短箋等ノ筆寫并ニ土地測量等筆算ニ關スル事ヲ請負フヲ業トス
- 富山衛生株式會社 富山市大字柳町 二千五百圓
- 市内ノ塵芥産婦汚穢物死亡者汚穢物ヲ取集メ之ヲ燒却シ其灰ヲ販賣ス
- 高岡紡績株式會社 射水郡橫田村大字橫田村 二十五萬圓
- 綿糸紡績業ヲ營ム
- 伏木精米株式會社 射水郡伏木町大字串岡町 五萬圓
- 米穀ヲ精白販賣シ又其糞搗ヲナス
- 富山鑛業株式會社 富山市大字二番町 三萬圓
- 鑛山稼業ヲ營ム
- 高岡鑛業株式會社 高岡市旅籠町 三萬六千圓
- 岐阜及長野縣所在ノ鉛銀銅鑛ヲ採掘シ之ヲ製煉販賣ス
- 北陸製鹽株式會社 射水郡太田村 十萬圓

- 製鹽ノ業ヲ營ミ并ニ之レカ販賣ヲナス
- 富山製絹株式會社 富山市大字清水町 一萬圓
- 羽二重奉書細小川絹等ノ織物ヲ製出販賣ス
- 山田西溫泉株式會社 婦負郡山田村大字湯村 五千圓
- 溫泉業ヲナス
- 牛嶽肥料石灰株式會社 富山市西四十物町 五千圓
- 石灰石ヲ以テ肥料石灰ヲ製造販賣ス
- 魚津鑛業株式會社 下新川郡魚津町大字大町 一萬五千圓
- 鑛業ヲ營ムニアリ
- 發起認可會社**
- 日本鐵道土木請負株式會社 富山市大字諏訪川原 三萬圓
- 鐵道ニ關スル一切ノ土木建築工事請負業ヲ營ム
- 製絹株式會社 婦負郡八尾町大字八尾西町 一萬圓
- 羽二重奉書細小川絹等ヲ織製販賣ス
- 酒造改良株式會社 礪波郡戶出町大字戶出町 一萬圓
- 改良酒ヲ釀造販賣ス
- 滑川絹布製織株式會社 新川郡滑川町大字滑川橋場町 三萬圓
- 絹布綿布ヲ製造シ之ヲ販賣ス
- 株式會社自由新報 富山市大字富山太田口町 六千圓



新聞紙ノ發兌ヲナス

### 鳥取縣

#### 既設會社及新設會社

- 米子魚商株式會社 會見郡米子町大字灘町一丁目 六千圓
- 魚類ノ賣買業ヲ營ム
- 鳥取倉庫株式會社 鳥取市藪片原町 二萬圓
- 倉庫ニ貨物ヲ預リ其證券ヲ發行シ料金ヲ收ム
- 三港株式會社 會見郡境町 二千百圓
- 銀行事業ヲ主トシ兼テ倉庫ニ貨物ヲ預ル業ヲ營ム
- 米子土木株式會社 會見郡米子町大字茶町 六萬圓
- 土木建築請負ヲ業トス
- 一三港株式會社ハ資本總額二萬五千圓ノ内二萬二千九百圓ヲ以テ銀行業ヲ營ミ二千百圓ヲ以テ倉庫業ヲ兼營セリ

### 島根縣

#### 既設會社及新設會社

- 西郷盛業株式會社 周吉郡西郷中町字自貫ノ四 六百圓
- 生魚錫鹽物米穀等賣買ノ媒介業ヲ營ム
- 山陰生命保險株式會社 松江市末次本町 五萬圓
- 生命保險ヲ營ム
- 松江水產株式會社 松江市東茶 五千圓
- 魚貝藻等水產物ノ委托販賣及飼養製造ヲナス
- 高津製糸株式會社 美濃郡高津村大字高津 一萬圓
- 生糸製造ヲ業トス
- 松江蠶業株式會社 松江市外中原 六千圓
- 産糸製造業ヲ營ミ兼テ養蠶製種機械等ヲナス
- 益田醬油株式會社 美濃郡益田町 六千百圓
- 醬油ヲ製造販賣ス
- 廣瀨蠶業株式會社 能義郡廣瀨町大字廣瀨町 五百六十四圓
- 生糸製造業ヲ營ミ兼テ養蠶栽桑ノ業ヲナス
- 山陰水產株式會社 那賀郡濱田町大字辻町 六千五百圓
- 水產製造物ノ賣買委托販賣及水產物ノ捕獲製造并ニ是等ノ當業者ニ資金ノ貸與ヲナス

松江電燈株式會社

松江市殿町

三萬五千圓

電燈業ヲ營ムニアリ

發起認可會社

西町共榮株式會社

周吉郡西郷西町

六百圓

生魚ノ賣買媒介及依託賣買ヲナス

山陰漁網株式會社

意字郡楯屋村

四千圓

漁網ヲ製造シ并ニ賣買ヲ業トス

石洋保險株式會社

瀬摩郡大森村

二萬圓

漁船ト漁業者トノ生命ニ對スル定期保險業ヲナス

既設會社及新設會社

西大寺倉庫株式會社

上道郡西大寺村

千圓

銀行業ヲ主トシ傍ラ倉庫ニ貨物ヲ預リ其證券ヲ發行シ貸庫ヲナス

株式會社 甕江銀行

淺口郡阿賀崎村

一萬圓

銀行業ヲ營ミ傍ラ倉庫業ヲ兼營ス

岡山倉庫株式會社

岡山市大字片瀨町

六千圓

銀行業ヲ主トシ傍ラ倉庫ニ貨物ヲ預リ其證券ヲ發行シ又貸庫ヲナス

益友株式會社

赤坂郡東高月村大字下市

一萬二千二百圓

貸金業ヲ營ム

共益株式會社

後月郡山村

二千圓

金穀貸付ヲ業トス

十名株式會社

小田郡笠岡町大字笠岡

一萬圓

金錢貸付ヲ業トス

庭瀨財產株式會社

賀陽郡庭瀨村大字庭瀨

二千圓

金穀貸付ヲ業トス

玉島紡績株式會社

淺口郡乙島村

二十四萬五千二百圓

綿糸ヲ製造販賣ス

倉敷紡績株式會社

窪屋郡倉敷町

三十三萬七千五百圓

綿糸ヲ製造販賣ス

岡山紡績株式會社

岡山市大字花畑

六十萬圓

綿糸ヲ紡績シ兼テ綿布ヲ製織販賣ス

柏崎紡績株式會社

淺口郡柏崎村

五萬千圓

綿糸 製造販賣ス

笠岡紡績株式會社

小田郡笠岡町大字笠岡

四十萬圓

綿糸ヲ製造販賣ス

- 有限責任太盛株式會社 兒島郡田ノ口村大字引綱 五萬四百圓
- 織物ヲ製造販賣ス
- 足守製糸株式會社 賀陽郡足守村大字上足守 二萬五千圓
- 生糸ヲ製造販賣ス
- 下道製糸株式會社 下道郡蘭村大字市場 三萬圓
- 生糸ヲ製造販賣ス
- 岡山製糸株式會社 岡山市大字内山下 三萬圓
- 生糸ヲ製造販賣ス
- 有限責任中備製糸株式會社 後月郡井原村 二萬圓
- 生糸ヲ製造販賣ス
- 高粱製糸株式會社 上房郡高粱町大字内山下 三萬圓
- 生糸ヲ製造シ又生糸繭ヲ賣買ス
- 山陽製糸株式會社 小田郡笠岡町大字笠岡 四萬圓
- 生糸ヲ製造販賣ス
- 吉備製糸株式會社 賀陽郡大井村大字大井 二萬八千二十圓
- 生糸ヲ製造販賣ス
- 岡山電燈株式會社 岡山市大字内山下字近江邸 六萬圓
- 電氣燈ヲ設ケテ點火シ及電力ノ供給ヲ爲シ又電氣工事ノ設計電氣器具ノ取次ヲナス

- 撫川精米株式會社 都字郡撫川村大字下撫川 一萬五千圓
- 玄米ヲ買入レ之ヲ精白シテ賣捌ク
- 倉敷精米株式會社 窪屋郡倉敷町 一萬五千圓
- 玄米ヲ買入レ之ヲ精白シテ賣捌ク
- 西大寺精米株式會社 上道郡西大寺村 一萬四千圓
- 玄米ヲ買入レ之ヲ精白シテ賣捌ク
- 岡山精米株式會社 上道郡三擢村大字網濱 三萬五千圓
- 精米ヲナシ之ヲ販賣シ又玄米賣買及穀物其他ノ物品ヲ預リ并ニ「クレ」ヲ製造販賣ス
- 岡山セメント株式會社 上道郡平井村大字平井 八千圓
- 「セメント」ヲ製造販賣ス
- 三石耐火煉瓦株式會社 和氣郡三石村 二萬五千圓
- 耐火煉瓦ヲ製造販賣ス
- 伊部陶器株式會社 岡山市大字屋屋町 八千七百五十圓
- 陶器ヲ製造販賣ス
- 岡山鐵工株式會社 岡山市大字内山下字要邸 六萬圓
- 鑄鐵工諸器械等ノ製作ヲナシ且其取次販賣ヲナス
- 八濱快延株式會社 兒島郡玉井村大字八濱 四千二百圓
- 蘭廷綾地織ヲ製作販賣ス

- 早島名産株式會社 都字郡早島村 一萬圓
- 蘭苳ヲ製造販賣ス 兒島郡鴻村大字下村 二萬圓
- 絨苳株式會社 兒島郡灘村大字追川 七千六百八十圓
- 花苳ヲ製造販賣ス 兒島郡科天村大字槌ヶ原 六千圓
- 秀天製苳株式會社 各種ノ綾苳ヲ製造販賣ス 兒島郡藤戶村大字藤戶 一萬圓
- 藤戶株式會社 蘭苳ヲ製造販賣ス 都字郡早島村 三萬圓
- 早島物産株式會社 蘭苳ヲ製造販賣ス 兒島郡福岡村大字林 一萬圓
- 福岡皇苳株式會社 蘭苳ヲ製造販賣ス 兒島郡藤戶村大字天城 一萬圓
- 錦苳株式會社 專賣特許今是堂塞子製造株式會社 賀陽郡總社村大字總社 二千圓
- 蘭苳ヲ製造販賣ス 專賣特許ノ塞子ヲ製造販賣ス

- 兒島養蠶株式會社 兒島郡木見村大字尾原 一萬圓
- 桑園ヲ設ケ養蠶ノ業ヲ營ム 小田郡矢掛村大字矢掛 五千圓
- 矢掛蠶種製造株式會社 蠶種製造業ヲ營ム 兒島郡大字下村 十五萬圓
- 下村紡績株式會社 綿糸ヲ紡績販賣スルニアリ
- 發起認可會社
- 有限責任矢掛製苳株式會社 小田郡矢掛村大字矢掛 五千圓
- 花苳ヲ製造販賣ス 知多郡伊部村 三萬圓
- 備前陶器株式會社 陶器ノ製造ヲナス 西々條郡茅野村 三萬圓
- 作樂製糸株式會社 生糸ノ製造及販賣ヲ業トス 御野郡石井村 三萬圓
- 岡山クレー株式會社 クレー製造販賣ヲナス 御野郡石井村 三萬圓
- 備前紡績株式會社 綿糸ノ紡績ヲ業トス 御野郡石井村 二十五萬圓

- 美作肥料株式會社 東南條郡津山東町 一萬圓
- 肥料ノ賣買ヲ業トス
- 中立絹糸紡績株式會社 上道郡三權村大字綱濱 二百萬圓
- 紡績絹糸ノ販賣ヲ營業トナス
- 東美製糸株式會社 英田郡河合村大字北字長登路 二萬圓
- 生糸ノ製造販賣ヲ業トス
- 三谷製絲株式會社 頭三谷村大字東三成 六千圓
- 諸種蘭苳ノ製造及販賣ヲナス
- 西大寺紡績株式會社 上道郡西大寺村 四十萬圓
- 綿糸紡績業ヲ營ム
- 一西大寺倉庫株式會社ハ資本總額二千圓ノ内千圓ヲ以テ倉庫業ヲ營ミ千圓ヲ以テ銀行業ヲ兼營ス又岡山倉庫株式會社ハ其資本總額六萬圓内五萬四千圓ヲ以テ銀行業ヲ營ミ六千圓ヲ以テ倉庫業ヲ兼營シ株式會社鹽江銀行ハ資本總額六萬圓ノ内一萬圓ヲ以テ倉庫業ヲ營ミ五萬圓ヲ以テ銀行業ヲ營メリ
- 一岡山紡績株式會社及倉敷紡績株式會社ハ社債券ヲ發行セリ

### 廣島縣 既設會社及新設會社

- 海外貿易株式會社 廣島市大手町四丁目 八萬圓
- 海外諸國ト直接貿易ヲナシ物産ヲ販賣交換ス
- 福山倉庫株式會社 深津郡福山町字東町 五千圓
- 銀行事業ヲ主トシ傍ヲ倉庫ニ貨物ヲ預リ其證券ヲ發行シ又貸庫ヲナス
- 國民生命保險株式會社 賀茂郡竹原町 一萬圓
- 生命保險業ヲ營ム
- 福山爲替株式會社 深津郡福山町字胡町 〇
- 銀行事業ヲ主トシ傍ヲ委託品賣買ノ業ヲ營ム
- 金穀貸付共同成章株式會社 甲奴郡上下村 一萬圓
- 金穀貸付業ヲ營ム
- 忠海商業株式會社 豐田郡忠海町 一萬圓
- 金銀貸付及倉庫ニ貨物ヲ預リ又貸庫ヲナス
- 三原諸品株式會社 御調郡三原町字三原 一萬六千七百四十圓
- 金錢貸付業ヲ營ム
- 海外渡航株式會社 廣島市中中町 三萬圓
- 海外出稼又ハ就業其他ノ爲メ渡航スル者ニ航海諸般ノ周旋及必要ノ保護ヲナスヲ業トス
- 廣島綿糸紡績株式會社 廣島市河原町 二十萬圓
- 綿糸ヲ製造販賣ス

- 福山紡績株式會社 深津郡福山町字西町 十六萬圓
- 綿糸ヲ紡績シ之ヲ賣買ス
- 内海織物株式會社 賀茂郡内海村 一萬圓
- 織物ヲ製造販賣シ又織物ノ原料及系染料品ヲ賣買ス
- 竹原製糸株式會社 賀茂郡竹原町字馬橋 四萬五千圓
- 生糸ヲ製造販賣ス
- 有限責任三次製糸株式會社 三次郡三次町 一萬九千圓
- 生糸ヲ製造販賣ス
- 備後製糸株式會社 深津郡福山町字西町 五萬圓
- 生糸ヲ製造販賣ス
- 高瀬製糸株式會社 沼田郡川内村大字中調子 一萬圓
- 生糸ヲ製造販賣ス
- 廣島電燈株式會社 廣島市字大手町七丁目 九萬圓
- 發電器ヲ設ケテ點燈及電氣ノ供給ヲナシ又電燈電氣ニ關スル器械ノ買入裝置等ノ業ヲ營ム
- 蘆田葦株式會社 蘆田郡府中市村 千六百六十圓
- 煙草製造及仲買業ヲ營ム
- 廣島製紙株式會社 廣島市字紙屋町 一萬二千圓
- 藁席事業ヲ營ム

- 備後製紙株式會社 深津郡福山町字西町 二萬五千圓
  - 花筵ヲ製造販賣ス
  - 賀茂興業株式會社 賀茂郡西條町 四萬圓
  - 土木建築ノ諸工事及該需用品賣買ノ請負業ヲ營ム
  - 矯衝貸地株式會社 廣島市西新町 八千七百圓
  - 土地ヲ貸與シテ貸地料ヲ收ムルニアリ
  - 宇品魚市株式會社 廣島市宇品町 一萬圓
  - 中國四國ノ沿海ヨリ産スル魚類ヲ集メ魚類商人及需用者ニ販賣スルヲ業トス
  - 廣島東榮株式會社 廣島市字平塚町 三萬四千五百圓
  - 土地家屋ヲ有シ其地料及借家料ヲ收ムルニアリ
- 發起認可會社**
- 吉和花筵株式會社 御調郡吉和村 五千圓
  - 花筵ヲ製造販賣シ又委託販賣ヲナス
  - 竹原造酒株式會社 賀茂郡竹原町 十萬千圓
  - 日本酒類ヲ釀造販賣ス
  - 有限責任山縣製糸株式會社 山縣郡原村字中原 二萬圓
  - 生糸ヲ製造販賣ス

慶島石灰製造株式會社

沼田郡三篠村大字楠字東橫川

二萬圓

石灰ヲ製造販賣ス

朝日株式會社

安藝郡莊山田村

六萬圓

遊廊免許地區内ニ於ケル貸地及貸家料ヲ收ムルニアリ

一福山倉庫株式會社ハ資本總額二萬圓ノ内一萬五千圓ヲ以テ銀行業ヲ營ミ五千圓ヲ以テ倉庫

業ヲ兼營ス又福山爲替株式會社ハ其資本總額二萬圓ヲ以テ銀行業ヲ營ミ傍ヲ委託賣買ノ業

ヲ兼營スレハ之レカ爲メ別ニ資本ヲ備フルヲ要セストナリ

一福山紡績株式會社ハ社債券ヲ發行セリ

### 山口縣

#### 既設會社及新設會社

有帆石灰賣捌株式會社

厚狹郡高千帆村

一萬五千圓

石炭ヲ賣買ス

岩國製系株式會社

玖珂郡橫山村

一萬七千八百五十圓

生糸ヲ製造販賣ス

山口製系株式會社

吉敷郡山口町大字後河原

四千二百圓

生糸ヲ製造販賣ス

小野田セメント製造株式會社

厚狹郡須惠村字小野田

十五萬圓

「セメント」製造販賣ス

徳山印刷株式會社

都濃郡徳山村

二千五百八十圓

諸印刷及諸紙ノ販賣ヲ業トス

協同印刷株式會社

吉敷郡山口町大字道場門前町

四五千百圓

印刷及製本ノ業ヲ營ム

赤間關印刷株式會社

赤間關市大字西ノ端町

三千五百圓

諸般ノ印刷業ヲ營ム

日本舍密製造株式會社

赤間關市河瀬陀寺町

四十六萬五千圓

舍密的工業用藥品ノ製造販賣ヲナス

### 和歌山縣

#### 既設會社及新設會社

銀行兼營和歌山倉庫株式會社

和歌山市十二番町

二萬圓

倉庫及又貸庫ノ業ヲ營ミ傍ヲ銀行業ヲ兼營ス

和歌山紡績株式會社

和歌山市傳法橋南ノ丁

六十萬圓

綿糸紡績業ヲ營ム

和歌山織布株式會社

和歌山市傳法橋南ノ丁

三十五萬圓

綿糸ヲ紡績シ金巾其他綿布ヲ織製販賣ス

和歌山縣東牟婁郡土族蠶桑株式會社 東牟婁郡新宮町

四百七十六圓

桑園ヲ設ケ蠶兒飼育ノ業ヲ營ム

串本漁業株式會社

西牟婁郡串本村

二萬圓

海產物捕獲業ヲ營ム

和歌山印刷株式會社

和歌山市

一萬圓

活版印刷業ヲ爲スニアリ

南陽肥料株式會社

有田郡宮崎村大字箕島

五萬圓

肥料販賣ヲ專業トシ兼テ米穀ノ賣買ヲナス

### 發起認可會社

和歌山製糸株式會社

和歌山市

十六萬圓

生糸製造及繭生糸ノ賣買ヲナス

和歌山綿子ル賣買株式會社

和歌山市

九萬五千圓

綿子ル其他綿布ノ賣買及委託販賣ヲナス

熊野木炭株式會社

西牟婁郡栗栖村大字栗栖川

二萬圓

木炭ノ製造販賣ヲ業トス

紀伊厚生株式會社

西牟婁郡田邊町大字片町

三萬圓

海外貿易及ヒ移民渡航費ノ貸付ヲナス

一 銀行兼營和歌山倉庫株式會社ハ資本金總額七萬圓ノ内二萬圓ヲ以テ倉庫業ヲ營ミ又五萬圓

ヲ以テ銀行業ヲ營メリ

一 和歌山紡績株式會社ハ社債券ヲ發行セリ

## 德島縣

### 既設會社及新設會社

株式會社普通社

德島市大字塀裏町

四千三百圓

德島日々新聞ヲ發行シ各種ノ印刷ヲナシ又書籍紙類販賣及委託販賣並ニ郵便切手ノ賣下ヲナス

株式會社德島藍會社

德島市大字船場町

二萬六千圓

地方産ノ藍玉染ヲ製造人ヨリ引受ケ賣買ノ紹介ヲナシ其手数料ヲ收ム

德島電燈株式會社

德島市大字寺島町字本町

五萬圓

電燈又ハ機械運轉ノ爲メ電氣ヲ供給ス

阿波國山城谷煙草株式會社

三好郡山城谷村字大川持

五千圓

煙草製造業ヲ營ム

## 香川縣



既設會社及新設會社

- 糖業株式會社 高松市通町 十三萬圓
- 甘蔗栽培及製糖資金ノ貸付及ヒ雜品抵當ノ貸金業ヲ營ム
- 小豆島紡績株式會社 小豆郡庄土村 七萬四千八百圓
- 綿糸紡績業ヲ營ム
- 西讚織物株式會社 豐田郡觀音寺町大字觀音寺 一萬圓
- 綿布織物ノ製造販賣ヲナス
- 讚紙株式會社 香川郡栗林村大字中ノ村 二千三百七十圓
- 紙類ヲ製造販賣ス
- 小豆島醬油製造株式會社 小豆郡土庄村 一萬五千圓
- 醬油ヲ製造販賣ス
- 小豆島馬越醬油製造株式會社 小豆郡北浦村大字馬越 一萬圓
- 醬油ヲ製造販賣ス
- 小豆島內海醬油株式會社 小豆郡草壁村大字下村 三萬圓
- 醬油ヲ製造シ又ハ買入販賣ス
- 小豆島洲崎素麵株式會社 小豆郡洲崎村大字洲崎 一萬圓
- 素麵ヲ製造販賣ス

發起認可會社

- 林田鹽產株式會社 阿野郡林田村林田港 三萬六千圓
- 鹽田ヲ開墾シ製鹽業ヲ營ム
- 宇多津鹽田株式會社 鵜足郡宇多津村字宇夫階 三萬六千圓
- 鹽田ヲ營業シ製鹽業ヲ營ム
- 宇多津製鹽株式會社 鵜足郡宇多津村字宇夫階 六萬四千圓
- 鹽田ヲ營業シ製鹽業ヲ營ム
- 丸龜製鹽株式會社 那珂郡丸龜町大字西平山町 三萬二千圓
- 製鹽業ヲ營ム
- 高松電燈株式會社 高松市大字內町 三萬圓
- 電氣事業ヲ營ムニアリ
- 西讚煙草株式會社 豐田郡粟井村 五萬圓
- 煙草ノ製造販賣ヲ目的トス
- 大藪製鹽株式會社 阿野郡松山村大字青海 二萬圓
- 製鹽事業ヲ營ムニアリ
- 西讚製糸株式會社 豐田郡萩原村 二萬圓
- 生糸ノ製造并ニ繭生糸ノ賣買ヲナス

愛媛縣

既設會社及新設會社

- 讚岐紡績株式會社 阿野郡坂出町 二萬圓
- 白木綿或ハ編木綿其他ノ織物ヲ製織又ハ購入シ内地ニ販賣シ或ハ朝鮮清國ニ輸出ス
- 南海製糸株式會社 三野郡財田村大字財田 六萬圓
- 生糸ノ製造及生糸繭ノ賣買ヲナス
- 一高松運輸株式會社ハ資本總額五萬圓内一萬五千圓ヲ以テ貨物運輸業及委託賣買業ヲ營ミ三萬五千圓ヲ以テ銀行業ヲ兼營セリ
- 三津魚市株式會社 和氣郡三津濱町大字榮町 一萬千二百圓
- 生魚鹽魚其他海產物賣買ノ紹介ヲナシテ手數料ヲ收ム
- 海南新聞株式會社 松山市大字小唐人町二丁目 四千二百五十六圓
- 新聞雜誌ヲ發行シ印刷出版ノ業ヲナシ且其必要原品ノ製造販賣ヲナス
- 德潤株式會社 西宇和郡八幡濱町 二千二百圓
- 地所家屋ヲ所有シ之ヲ貸貸ス
- 高山興業株式會社 東宇和郡高山村大字高山 三千三百圓
- 諸物貨ノ賣買及木村製出ノ石灰業ニ保護ヲ加フ

- 伊豫物產株式會社 西宇和郡八幡濱町 五萬圓
- 海陸物產ノ販賣及委託販賣ヲナス
- 宇和島愛生株式會社 北宇和郡八幡村大字藤江 五百圓
- 海水浴場及海濱院ヲ設ケ浴客ノ便ニ供ス
- 宇和島保生株式會社 北宇和郡宇和島町大字本町 七百二十七圓五十錢
- 海水浴場及海濱院ヲ設ケ浴客ノ便ニ供ス
- 有限責任菊間物產株式會社 野間郡菊間村大字濱 五千圓
- 地方ノ製產物ヲ販賣ス
- 東豫物產株式會社 宇摩郡三島村 一萬圓
- 銀行業ヲ主トシ傍ハ諸貨物ノ賣買ヲナス
- 松山紡績株式會社 溫泉郡朝美村大字味酒 二十五萬圓
- 綿糸ノ紡績業ヲ營ム
- 宇和紡績株式會社 西宇和郡川之石村 二十四萬圓
- 綿糸ヲ紡績シ之ヲ販賣ス
- 伊豫紡績株式會社 越智郡今治町大字今治村 二十萬圓
- 綿糸ヲ製造販賣ス
- 今出紡績株式會社 伊豫郡植生村大字西植生 五千五百圓
- 地方產ノ緋編及紡績糸ヲ買入販賣ス

- 伊豫木綿株式會社 越智郡今治町大字中濱町 五萬圓
- 紡績系ヲ以テ織物ヲ製造販賣ス
- 宇和島反物株式會社 北宇和郡宇和島町大字橫新町 一萬圓
- 木綿諸反物ヲ製織シ及綿糸ヲ販賣ス
- 伊豫織布株式會社 越智郡清水村大字五十嵐字五十嵐鼻 一萬圓
- 綿「子ール」製織業ヲ營ム
- 加製系株式會社 北宇和郡旭村大字近永 五千圓
- 生糸ヲ製造販賣シ又委託製糸ヲナス
- 南豫製系株式會社 北宇和郡宇和島町大字九ノ内 三萬圓
- 生糸ヲ製造販賣ス
- 宇和島製系株式會社 北宇和郡宇和島町大字富澤町 三千圓
- 生糸ヲ製造販賣シ又生糸ノ質線棒場返ノ業ヲ營ム
- 大洲製系株式會社 喜多郡喜多村大字中村 三萬圓
- 生糸ノ製造及繭生糸ノ賣買業ヲ營ム
- 伊豫製系株式會社 西宇和郡川之石村 三萬圓
- 生糸ヲ製造販賣ス
- 八幡濱醬油株式會社 西宇和郡八幡濱町 一萬圓
- 醬油ヲ製造販賣ス

- 信義株式會社 北宇和郡宇和島町大字廣小路 千圓
- 銀行事業ヲ營ミ傍ラ活版印刷ノ業ヲナス
- 伊豫製鑛株式會社 西宇和郡川之石村 二萬圓
- 鑛物ヲ買入レ又ハ委託ヲ受ケテ製煉ノ業ヲナス
- 銚石鑛業株式會社 松山市魚町三丁目 五萬圓
- 縣下所在ノ鑛物ヲ採掘製煉ス
- 宇和「コーク」製造株式會社 西宇和郡宮内村 二千五百圓
- 「コーク」ヲ製造販賣ス
- 松山蠶系株式會社 温泉郡雄群村大字藤原 六千八百五十圓
- 養蠶製系ノ業ヲ營ム
- 大洲就産株式會社 喜多郡大洲町 三千三十一圓九十五錢
- 養蠶製系ノ業ヲ營ム
- 拾翠株式會社 喜多郡大洲町大字大洲 二千圓
- 農業ヲ營ム
- 東濱産鹽株式會社 新居郡喜多濱村大字喜多濱 四萬二千圓
- 鹽田ノ實業ヲ採リ産鹽ヲ販賣ス
- 宇和島桑園株式會社 北宇和郡宇和島町大字堅新町 六千八百八十五圓
- 桑樹桑苗ヲ培養販賣ス

### 發起認可會社

- 大洲演劇株式會社 喜多郡大洲町大字大洲 二千五百圓
- 演劇場ヲ建築シ貸與料ヲ收ム
- 伊豫晒粉株式會社 越智郡日吉村大字麩敷 五萬圓
- 晒粉製造販賣目的トス
- 白瀧製糸株式會社 喜多郡瀧川村大字加屋 一萬五千圓
- 生糸ノ製造販賣及屑物ノ賣買ヲナス
- 愛媛製糸株式會社 喜多郡五十崎村大字吉田 一萬圓
- 生糸ノ製造及繭生糸賣買ヲ業トス
- 祇園製糸株式會社 喜多郡粟津村 一萬圓
- 生糸ノ製造及繭生糸ノ賣買ヲ業トナス
- 一東豫物産株式會社ハ資本總額八萬圓内一萬圓ヲ以テ諸貨物賣買ノ業ヲ營ミ七萬圓ヲ以テ銀行業ヲ兼營ス又信義株式會社ハ資本總額一萬圓内千圓ヲ以テ活版印刷ノ業ヲ營ミ九千圓ヲ以テ銀行業ヲ兼營セリ
- 一松山紡績株式會社及宇和島運輸株式會社ハ社債券ヲ發行セリ

### 高知縣

### 既設會社及新設會社

- 九十九株式會社 高知市九反田 三千六百二十五圓
- 魚介類ヲ競賣ス
- 高知雜喉場魚市株式會社 高知市雜喉場 四千圓
- 魚類市場ヲ開キ之ヲ賣買者間ニ競賣ス
- 土陽新聞株式會社 高知市種崎町 九千三百圓
- 新聞ヲ發行シ活版印刷ノ業ヲ營ム
- 高知座演劇株式會社 高知市中島町 九百五十圓
- 劇場ノ賃貸ヲナス
- 堀詰座演劇株式會社 高知市本町 五百四十圓
- 劇場ノ賃貸ヲナス
- 高知縣牧牛株式會社 高知市公園北門内 九千圓
- 家畜牛ヲ牧養シ牛乳ノ製造販賣ヲナシ又家畜市場ヲ開キ委託販賣等ヲナス
- 津呂捕鯨株式會社 安藝郡津呂村 一萬圓
- 捕鯨事業ヲ營ム
- 高知海產株式會社 高知市朝倉町 一萬圓
- 海產物輸出并ニ魚類賣買ヲナス

發起認可會社

高知反物競賣市場株式會社 高知市本町

千圓

古物古着賣買ヲナス

福岡縣

既設會社及新設會社

博多魚市株式會社 福岡市博多下對馬小路

二萬五千圓

當業者ノ委託ヲ受ケ魚類ノ販賣ヲナス

門司倉庫株式會社 企救郡門司町大字門司海岸通

十萬圓

倉庫ニ貨物ヲ預リ其證券ヲ發行ス

九州生命保險株式會社 福岡市博多中島町

十五萬圓

修身生命定期生命養老年金養老得資等ノ保險業ヲ營ム

豐築貸金株式會社 築城郡築城村大字船迫

一萬五千圓

貸金業ヲ營ム

共愛株式會社 築城郡下城井村大字安武

三萬圓

貸金業ヲ營ム

富源

株式會社 志摩郡前原村大字荻浦

二千七百二十圓

農産物肥料ノ賣買及貸金業ヲ營ム

船小屋鹽泉株式會社 下妻郡下妻村大字尾島船小屋

二千五百圓

鑛泉場ヲ設ケ其所得ヲ收ム

九州炭鑛株式會社 遠賀郡若松町

二十五萬圓

石炭ノ採掘販賣及委託販賣ヲナス

專轉株式會社 山門郡柳河町大字細工町

五千三百四十圓

時計及其附屬品并ニ洋服裝飾品ヲ販賣シ且貸金ヲナス

三池紡績株式會社 三池郡大牟田町大字横須

六十五萬圓

綿糸紡績業ヲ營ム

久留米紡績株式會社 久留米市篠山町字六丁目

三十六萬圓

綿糸ヲ製造販賣ス

筑陽製糸株式會社 福岡市天神町

七千八百圓

生糸ヲ製造販賣ス

鏡西製糸株式會社 御笠郡太宰府町

二千百圓

生糸ヲ製造販賣ス

豐前製糸株式會社 仲津郡豐津村大字豐津

九百二十五圓

生糸製造業ヲ營ム

株式會社博多晴心館 福岡市博多大濱町二丁目

三千五百圓

株式會社御文社 久留米市三本松町

活版印刷簿記製本ノ業ヲ營ム

三千六百圓

株式會社共文社 福岡市博多中島町

一萬千四百六十圓

活版其他ノ印刷及簿記製造ノ業ヲ營ム

興産株式會社 山門郡柳河町大字瀬高町

四千五百六十圓

罐詰足袋蔭ノ製造及織物染物貸金等ノ業ヲ營ム

大辻炭坑株式會社 遠江郡若松町

十萬圓

石炭採掘賣買ヲ目物トス

企救郡東紫村大字南方

四千萬圓

生糸製造ヲ業トシ海外輸出ヲ目的トス

小倉織物株式會社 企救郡小倉町大字室町

二萬圓

織物製織販賣ヲ業トス

### 發起認可會社

株式會社福博競賣市場 福岡市下土居町

一萬圓

營業ノ委託ニ依リ諸物貨ヲ競賣ス

福岡印刷株式會社 福岡市博多中島町

七千圓

新聞ヲ發行シ印刷業ヲ營ム

肥料販賣株式會社 御井郡宮陣村大字地瀨

四萬圓

肥料ヲ販賣ス

筑前御徳採炭株式會社 鞍手郡勝野村

十萬圓

石炭ノ採掘及販賣ヲナス

株式會社南洋商會 福岡市

三萬圓

南洋貿易ヲ營ム

柳池生産株式會社 山門郡柳河町

一萬圓

瓦及石炭賣買并ニ貸金業ヲ營ム

豐洲炭礦株式會社 田川郡川崎村大字地尻

十萬圓

石炭採掘及石炭燻石賣買ヲ業トス

株式會社三瀨酒造研究所 三瀨郡城島村大字内野

三萬五千圓

酒類ノ製造及酒類改良上ノ研究ヲ目的トス

鎮西木綿株式會社 久留米市日吉町

五萬圓

朝鮮國適合ノ木綿ヲ製織シ其輸出貿易販賣ヲナス

千歲製糸株式會社 御井郡大城村大字千代島

一萬六千圓

蠶繭ヲ買收シ生糸ヲ製造販賣ス

### 大分縣

#### 既設會社及新設會社

- 中津進榮株式會社 下毛郡中津町 五千圓
- 材木賣買ノ業ヲ營ム 大分郡大分町 一萬圓
- 大分肥料株式會社 大分郡大分町 五千圓
- 肥料ノ販賣肥料代貸付及種苗農產物農具ノ委託販賣并ニ農產物ノ歩留貸付金ヲナス 大分郡大分町 五千圓
- 演劇場及家屋ヲ賃貸ス 下毛郡中津町字三ノ町 四千圓
- 蓮葉觀株式會社 北海郡白杵町 四千圓
- 演劇場ヲ賃貸ス 北海郡白杵町 四千圓
- 集成株式會社 北海郡白杵町 四千圓
- 貸金及有價證券不動産ノ賣買ヲナス 北海郡白杵町 四千圓
- 白杵海產株式會社 輸入ノ海產物賣買取扱ノ問屋業ヲ營ム 速見郡杵築町 三萬五千圓
- 豐後青荳株式會社 速見郡杵築町 三萬五千圓

- 青荳花荵及諸物產ノ委託販賣并ニ其貸金ヲナシ又青荳花荵運漕ノ海上保險等ヲナス 北海郡白杵町 八千六百五十圓
- 蠶繭株式會社 生糸ヲ製造販賣ス 大分郡桃園村 一萬圓
- 豐陽株式會社 生糸製造業ヲ營ム 北海郡白杵町 一萬五千圓
- 留惠株式會社 石灰ノ製造ヲナシ又銀行事業ヲ營ム 東國東郡國崎村 三萬圓
- 豐後萃荳株式會社 花荵青荵及其原料ノ賣買并ニ製造ヲナス 直入郡竹田町 一萬千七百五十圓
- 四山株式會社 養蠶製糸ノ業ヲ營ム 下毛郡豐田村大字島田 九千七百五十圓
- 末廣株式會社 養蠶製糸ノ業ヲ營ム 大分郡大分町西新町 二千五百圓
- 大分水產株式會社 魚類ノ捕獲及其製造賣買并ニ水產ニ關スル貸金ヲナス 大分郡大分町 五千圓

#### 發起認可會社

大分出版株式會社

大分郡大分町

五千圓

實業ニ關スル新聞ノ發行圖書出版及印刷業ヲナス  
一留聲株式會社ハ資本總額十萬六千二百五十圓内一萬五千圓ヲ以テ石灰製造ノ業ヲ營ミ九萬  
千二百五十圓ヲ以テ銀行業ヲ兼營セリ

### 佐賀縣

#### 既設會社及新設會社

- 西肥日報株式會社 佐賀市松原町 八千圓
- 肥筑日報ヲ發兌シ且印刷業ヲ營ム
- 地所株式會社 佐賀市大字道祖元町 二十四萬圓
- 地所ノ買收及肥料米雜穀及動不動産ノ賣買ヲナシ兼テ銀行事業ヲ營ム
- 唐津製糸株式會社 東松浦郡唐津町大字唐津 五千圓
- 生糸ヲ製造販賣ス
- 芳谷炭坑株式會社 東松浦郡唐津町公園 十二萬圓
- 縣下所在ノ石炭ヲ採掘シ且ツ賣買ス

#### 發起認可會社

- 有田精磁株式會社 西松浦郡有田町 八千圓

陶磁器ヲ製造販賣ス

一地所株式會社ハ資本總額二十八萬圓内二十四萬圓ヲ以テ地所及其他不動産ノ賣買業ヲ營ミ  
四萬圓ヲ以テ銀行業ヲ兼營セリ

### 熊本縣

#### 既設會社及新設會社

- 山鹿生糸株式會社 山鹿郡山鹿町大字山鹿 一萬圓
- 蠶糸繭生皮等屑物ノ賣買及委託販賣并ニ貸付金ヲナス
- 株式會社高橋商會 飽田郡高橋町 二千二百七十五圓
- 肥料ノ販賣及諸物產ノ委託販賣ヲナシ且質屋業ヲ營ム
- 來民質屋株式會社 山鹿郡來民町大字來民 五千圓
- 質屋并ニ貸付金及物品ノ保護預リヲナス
- 株式會社來民商社 山鹿郡來民町 五千圓
- 歩質及貸金ヲ業トス
- 合志東部株式會社 合志郡陣内村大字陣内 一萬千圓
- 米穀其他ノ物品ニ對シ貸金ヲナシ又其委託販賣ヲナス
- 山鹿質屋株式會社 山鹿郡鹿本町大字山鹿 一萬圓



質屋并ニ貸金業ヲナシ又物品ノ保護預リヲナス

植木株式會社

山本郡植木町

一萬五千圓

貸金業ヲナス

水股物産株式會社

葦北郡水俣村大字陣内

一萬八千圓

鹽木炭楮櫛實砂糖穀類等ニ對シ資本ノ融通販路ノ紹介ヲナシ又貸金ヲ取扱フ

温泉改良株式會社

葦北郡日奈久村大字日奈久町

一萬七千五百圓

海面ヲ埋立テ温泉場及客舎ヲ設ケ浴客ノ便ニ供ス

熊本紡績株式會社

飽田郡春日村

三十萬圓

綿糸ヲ紡績シ且之ヲ賣買ス

有限責任熊本電燈株式會社

熊本市字梅屋敷

七萬五千圓

電燈ヲ點火シ及電氣ニ關スル一切ノ營業ヲナス

熊本精米株式會社

飽田郡春日村

五千圓

委托ヲ受ケテ精米製粉ノ業ヲナシ傍ラ洗湯ノ業ヲ營ム

自助株式會社

宇土郡宇土町大字築籠

四萬五千圓

煉瓦石及陶管ヲ製造ス

有限責任東肥牧畜株式會社

宇土郡三角浦村三角港

一萬圓

牧畜業ヲ營ム

天草水産製造株式會社

天草郡富岡町

二千圓

水産物ノ製造及其改良ヲ圖ル

### 發起認可會社

肥後製糸株式會社

熊本市櫻井町

十萬圓

生糸ノ製造販賣ヲ業トス

### 宮崎縣

### 既設會社及新既會社

株式會社宮崎新報社

宮崎郡宮崎町大字上別府村

二千五百圓

新聞ヲ發行シ活版印刷ノ業ヲ營ム

株式會社小丸社

兒湯郡高鍋村大字北高鍋村

七千九百圓

貸付金ヲ業トス

保存株式會社

兒湯郡高鍋村大字高鍋村

九千二十圓

貸付金及質貸ヲ業トス

延岡製糸株式會社

東臼杵郡岡富村大字岡富

五千圓

生糸製造業ヲ營ム

高鍋製糸株式會社

兒湯郡上江村大字上江村字高月

一萬二千七百五十圓

生糸ヲ製造シ又繭生糸ノ賣買ヲナス

東郷製糖株式會社

南那珂郡東郷村大字東辨分

二千五百圓

砂糖ヲ製造販賣シ兼テ肥料ノ販賣ヲナス

都農製糖株式會社

兒湯郡都農村

四千圓

砂糖ヲ製造販賣シ兼テ肥料ノ賣買及貸付金ヲナス

高鍋製糖株式會社

兒湯郡高鍋村大字北高鍋村

三千五百圓

砂糖ヲ製造販賣シ兼テ肥料ノ賣買ヲナス

延岡蠶事株式會社

東臼杵郡岡富村大字岡富

二千九百九十八圓廿錢

蠶桑業ノ改良ヲ期シ又其資金ヲ貸付クル業ヲ營ム

有限責任延岡株式會社

東臼杵郡岡富村大字岡富

二萬三千七百五十圓

製茶ヲ主トシ兼テ諸物産ノ委託販賣荷爲替貸付金ヲナス

飲肥殖産株式會社

南那珂郡飲肥村大字楠原

六千五百圓

山林ノ蠶殖ヲ計リ部分法ニ依リ植樹ヲナス

### 鹿兒島縣

#### 既設會社

興産株式會社

鹿兒島市築町

五萬圓

大隈國大島郡其他諸島産出ノ砂糖及諸物産ノ賣買ヲナス

大會根鯽漁株式會社

楫宿郡山川村福元

二千圓

鯽漁業ヲ營ム

加世田鯽漁株式會社

川邊郡加世田村江浦

九千六百圓

鯽漁業ヲ營ミ且製造販賣ス

枕崎鯽漁株式會社

川邊郡東南方村枕崎

七千三百三十圓

鯽漁業ヲ營ム

坊泊鯽漁株式會社

川邊郡西南方村坊

五千六百十圓

鯽漁ヲ漁獲スルノ業ヲ營ム

### 陸軍師團司令部及兵營所在地

(廿九年九月現在)

司令部所在地

兵

營

所

在

地

近衛師團 東京

東京

橫須賀

第一師團 東京

東京

高崎

佐倉

第二師團 仙臺

仙臺

新發田

青森

第三師團 名古屋

名古屋

豐橋

金澤

第四師團 大阪

大阪

大津

伏見

第五師團 廣島

廣島

九龜

松山

姫路

第六師團 熊本  
 憲兵 東京  
 屯田兵 札幌  
 熊本  
 赤間關  
 沖繩  
 小倉  
 福岡  
 對馬

東京  
 仙臺  
 名古屋  
 大阪  
 廣島  
 熊本  
 熊本  
 熊本

### 海軍鎮守府及軍港要港所在地

#### 海軍鎮守府所在地

橫須賀鎮守府 相模國三浦郡橫須賀港 吳鎮守府 安藝國安藝郡吳港  
 佐世保鎮守府 肥前國東彼杵郡佐世保港

#### 海軍軍港

橫須賀港 (相模國三浦郡)  
 佐世保港 (肥前國東彼杵郡)  
 室蘭港 (膽振國室蘭郡)  
 吳港 (安藝國安藝郡)  
 舞鶴港 (丹後國加佐郡)

#### 海軍要港

竹敷港 (對馬國)

### 條約國名及條約年月日

亞米利加合衆國	調印	安政元年三月三日(千八百五十四年三月三十一日)
大不列顛國	交換	同 二年正月五日(千八百五十五年二月二十一日)
露西亞國	同	安政元年八月二十三日(千八百五十四年十月十四日)
和蘭國	同	同 二年八月二十九日(千八百五十五年十月九日)
佛蘭西國	同	安政元年十二月二十一日(千八百五十五年十二月七日)
同	同	安政二年十一月十日(千八百五十六年十二月七日)
同	同	安政四年八月二十九日(千八百五十七年十月十六日)
同	同	安政五年九月三日(千八百五十八年十月九日)
同	同	同 六年八月二十六日(千八百五十九年九月二十二日)
葡萄牙國	同	萬延元年六月十七日(千八百六十年八月三日)
獨逸國	同	文久二年三月十日(千八百六十二年四月八日)
瑞西國	同	萬延元年十二月十四日(千八百六十四年一月二十四日)
同	同	文久三年十二月十三日(千八百六十四年一月二十一日)
同	同	文久三年十二月二十九日(千八百六十四年二月六日)
同	同	慶應元年五月十四日(千八百六十五年六月七日)
同	同	慶應二年六月二十一日(千八百六十六年八月一日)
同	同	同 三年八月十三日(千八百六十七年九月十日)
同	同	慶應二年七月十六日(千八百六十六年八月二十五日)
同	同	同 三年九月六日(千八百六十七年十月三日)
同	同	慶應二年十二月七日(千八百六十七年一月十二日)
同	同	同 三年九月四日(千八百六十七年十月一日)

瑞典	諾威	威國	同	明治元年九月二十七日(千八百六十八年十一月十一日)
西班	牙國	同	同	明治元年九月二十八日(千八百六十八年十二月二十八日)
澳地	利洪	噶利國	同	同
布哇	哇國	同	同	明治二年九月十四日(千八百六十九年十月十八日)
秘露	露國	同	同	同
朝鮮	鮮國	同	同	明治六年八月二十一日(千八百七十三年)
暹羅	羅國	同	同	同
墨西哥	哥國	同	同	同
清國	國	同	同	同

〔備考〕大不列顛國ハ約定ノ年月ナリ其修好通商條約ノ調印ハ安政五年七月十八日(千八百五十八年八月二十六日)ニシテ同書交換ハ同六年六月十二日(千八百五十九年七月十一日)ナリ又本項記載ノ獨逸國條約年月ハ普魯士國ニシテ獨逸聯邦トノ修好通商條約調印ハ明治二年正月十日(千八百六十九年二月二十日)同書交換ハ同年九月十一日(十月十五日)ナリトス

清國ハ媾和條約ノ年月日ナリ

日本公使館領事館及名譽領事所在地

(二十八年十二月三十一日現在(外務省調))

公使館	米國華盛頓	兼墨西哥	英國倫敦	露國聖彼德堡	兼瑞典諾威
	和蘭國海牙	兼丁抹	佛國巴里	兼西班牙葡萄牙	獨國伯林
	伊國羅馬		澳國維也納	兼瑞西	清國北京
領事館	朝鮮國京城				
	米國紐約		米國桑港		英國倫敦
	英領ウアンクーパー		英領孟買		英領タウンスヴィール
	米國タコマ		露領哥爾薩港		佛國里昂
	墨西哥國墨西哥		朝鮮國京城		朝鮮國釜山
	朝鮮國元山		朝鮮國仁川		布哇國ホノル
	英領香港	兼輪船港、廣東、汕頭、漳州	英領新嘉坡	ベナン、マラッカ兼轄	清國上海
	清國天津		清國芝罘		兼轄江、蘇、湖、九、江、漢口、 宜昌、寧波、揚州、蘇州、 門、沙市、重慶、蘇州、杭州
貿易事務官					

露領浦潮斯德  
名譽領事

獨國伯林  
白耳義國アソウエルス  
伊國メシメス  
英國グラスゴ  
伊國パレルモ  
露國オデツサ  
和蘭國安斯特堤

獨國ハンブール  
伊國ナール  
伊國羅馬  
澳國トリエスト  
伊國シエノア  
濠州メルボルン

獨國ブレイメン  
伊國ヴェニス  
英國リヴァプール  
佛國馬耳塞  
清國牛莊

兼轄クキンスランド、ニウサウス、ウエールス、ウヰキトリア、  
タスマニア、サウスオーストラリア

### 在本邦各國公使館及領事館所在地

(二十八年十二月三十一日現在(外務省調))

#### 公使館

亞米利加合衆國  
大不列顛國  
露西亞國  
和蘭國及瑞典諾威國  
佛蘭西國

東京市赤坂區榎坂町一番地  
同市麹町區五番町一番地  
同市同區裏霞ヶ關一番地  
同市芝區榮町三番地  
同市麹町區飯田町一丁目一番地

葡 萄 牙 國  
獨 逸 國  
白 耳 義 國  
伊 太 利 國  
丁 抹 國  
西 班 牙 國  
澳 地 利 洪 牙 利 國  
布 哇 國  
清 國  
朝 鮮 國  
墨 西 哥 國  
領事館  
亞米利加合衆國  
大不列顛國  
露西亞國  
和蘭國及瑞典諾威國  
佛蘭西國  
葡 萄 牙 國

同市同區三年町四番地伊國公使館ニ於テ事務ヲ代理ス  
同市同區永田町一丁目十四番地  
東京市麹町區三年町三番地  
同市同區同町四番地  
同市芝區榮町一番地  
同市麹町區内山下町帝國ホテル  
同市牛込區納戸町二十六番地  
同市芝區三田綱町七番地  
同市麹町區永田町二丁目二番地  
同市同區中六番町四十九番地  
橫濱市山手七十三番館  
橫濱、大阪及兵庫、長崎  
東京、橫濱、神戸及大阪、長崎、函館及新潟  
橫濱、神戸及大阪、長崎、函館  
神戸及大阪、長崎、東京、函館、新潟ハ公使館ニ於テ  
長崎ハ獨國領事ニ於テ事務ヲ取扱フ  
橫濱、神戸及大阪、長崎  
橫濱、神戸、大阪、長崎

獨逸國	瑞西國	白耳義國	伊太利國	丁抹國	西班牙國	澳地利洪牙利國	布哇國	秘露國	墨西哥國	清國
-----	-----	------	------	-----	------	---------	-----	-----	------	----

橫濱、神戸、大阪、長崎  
 橫濱 但大阪、神戸ハ獨國領事事務ヲ取扱フ  
 東京、橫濱、神戸、大阪、長崎  
 神戸 但獨國領事ニ於在本邦伊國公使日本  
 テ事務ヲ代理ス(駐在同國總領事兼任)  
 橫濱、長崎、神戸  
 但橫濱 神戸、大阪、長崎、函館、新潟ハ英國領事事務ヲ取扱フ  
 但橫濱 他ノ各開港場ハ英國領事事務ヲ取扱フ  
 橫濱  
 橫濱  
 橫濱  
 橫濱兼築地、長崎、神戸兼大阪

### 本邦位置

東	西	南	北
東經	東經	北緯	北緯

百五十六度三十二分	百二十度	二十二度	五十度五十六分
-----------	------	------	---------

千島國占守郡占守島東端  
 臺灣島西端  
 臺灣島南端  
 千島國占守郡アライト島北端

〔備考〕 經度ハ英國緯度ヲ以テ元トス

# 地理之部

獨逸國	瑞西國	白耳義國	伊太利國	丁抹國	西班牙國	奧地利國	布哇國	秘露國	墨西哥國	清國
-----	-----	------	------	-----	------	------	-----	-----	------	----

## 本邦位置

東經	西經	南緯	北緯
百五十六度三十二分	百二十度	二十二度	五十度五十六分
千島國占守郡占守島東端	臺灣島西端	臺灣島南端	千島國占守郡アライト島北端

〔備考〕 經度ハ英國綠威ヲ以テ元トス

橫濱、神戸、大阪、長崎

橫濱 但大阪、神戸ハ獨國領事事務ヲ取扱フ

東京、橫濱、神戸、大阪、長崎

神戸 但獨國領事ニ於テ在本邦伊國公使日本テ事務ヲ代理ス(駐在同國總領事兼任)

橫濱、長崎、神戸

但橫濱 神戸、大阪、長崎、函館、新潟ハ英國領事事務ヲ取扱フ

但橫濱 他ノ各開港場ハ英國領事事務ヲ取扱フ

橫濱

橫濱

橫濱

橫濱兼築地、長崎、神戸兼大阪

全國面積

全國	中部	北海道本地	臺灣島	九州	四國	千島	琉球	佐渡	對馬	淡路	隱岐	壹岐	小笠原島
二万四千七百九十四方里三分六厘	一万四千五百七十一方里一分二厘	五千六十一方里九分	四千九百十四方里(概數)	二千六百七十七方里五分四厘	千八百八十方里六分七厘	千三十三方里四分六厘	百五十六方里九分一厘	五十六方里三分三厘	四十四方里七分二厘	三十六方里六分九厘	二十一方里八分九厘	八方里六分三厘	四方里五分
一方里ノ人口	同	同	同	同	同	同	同	同	同	同	同	同	同
千七百十一人	二千二百六人	百十七人	五百八人(概數)	二千二百八十二人	二千四百三十八人	二人	二千七百五十四人	二千六人	七百四十四人	五千五十五人	千六百人	四千百十七人	五百二十二

〔備考〕 人口ハ二十七年十二月三十一日調ニ據リ算出ス



全國周圍里程

部 之 雜 (二十百五)

土 地 屬 島 數	本 地 里	屬 島 里	合 計 里
本 州	一六六五	一、九五二・六六	二、四七五・四六
四 國	七四五	四五一・二七	六七五・八一
九 州	一五〇〇	八六一・二六	一、八四六・六六
北 海 道 本 地	一三〇	五八三・三三	六二六・五一
千 島 (三十二島)	—	六三三・二一	六三三・二一
佐 渡	—	五三三・三〇	五三三・三〇
隱 岐	—	七四七・〇	七四七・〇
淡 路	—	三六七・〇	四〇・八六
對 馬	—	三五四・四	三七・三五
壹 岐	—	一八六・二七	二〇六・三三
琉 球 (五十五島)	—	三二五・〇六	三二五・〇六
小笠原島 (十七島)	—	六〇・五六	六〇・五六
總 計	四二一〇	五、三三五・六二	七、四七九・一一

著名高山

ミルツキア山 (臺灣)	一万二千八百五十尺	富士山 (駿河甲斐)	一万二千三百七十尺
御 嶽 (信濃飛騨)	一万三千三百尺	分水山 (臺灣)	一万九百七十尺
草 山 (臺灣)	一万〇七〇尺	分水崙 (臺灣)	一万〇五百尺
內 島 山 (臺灣)	一万〇四百五十尺	大 鳥 山 (臺灣)	一万〇四百尺
白 根 山 (甲斐)	一万〇二百八十尺	赤 石 山 (信濃)	一万〇二百十四尺
大 嶺 華 山 (越中)	九千八百七十一尺	駒 ヶ 嶽 (甲斐)	九千九百〇五尺
錫 杖 ヶ 嶽 (信濃)	九千二百四十尺	蓮 華 山 (信濃越中)	九千六百八十三尺
乘 鞍 ヶ 嶽 (飛騨信濃)	九千九百〇九尺	八 ヶ 嶽 (甲斐)	九千百十六尺
白 山 (加賀)	八千九百四十七尺	前 嶽 (信濃)	九千百〇八尺
四 阿 山 (信濃)	八千九百〇七尺	一 峯 (臺灣)	八千九百二十尺
國 師 ヶ 嶽 (甲斐信濃武藏)	八千五百五十三尺	地 藏 ヶ 嶽 (甲斐)	八千八百五十七尺
立 科 山 (信濃)	八千三百四十九尺	金 峯 山 (甲斐)	八千五百四十九尺
後 明 山 (信濃)	八千二百三十八尺	寶 永 山 (駿河)	八千二百三十三尺
男 體 山 (信濃)	八千九百九十六尺	三 山 嶺 (臺灣)	八千二百尺
男 體 山 (信濃)	七千八百四十五尺	橫 手 山 (信濃)	七千九百五十四尺
		駒 ヶ 嶽 (信濃)	七千九百〇八尺

# 全國周圍里程

部	之	雜	土	地	屬	島	周	關	合
本	州	州	一六六五	一、九五三、八六	五三、五八	二、四七五、四六			
四	國	州	七四五	四五一、二七	二三四、六四	六七五、八一			
九	州	州	一五〇〇	八六一、一八	九八五、六八	一、八四六、八六			
北	道	地	一三〇	五八三、三三	四五、一八	六二八、五一			
千	島	島		六三三、二一		六三三、二一			
佐	渡	渡		五三三、三〇		五三三、三〇			
隱	岐	岐		七四七、〇		一二七			
淡	路	路		三六七、〇		二二八			
壹	岐	岐		三五四、四		一八一			
對	馬	馬	五〇	一八六、二七		一九九、五			
琉	球	島		三五〇、六		三五〇、六			
小	笠	島		六〇、五八		六〇、五八			
臺	灣	灣				四五〇、〇			
總	計	計	四二一〇	五、三三五、八二	一、八〇三、三九	七、四七九、一一			

# 著名高山

部	之	雜	著名高山	著名高山			
モ	ル	ク	ン	山(臺灣)	一万二千八百五十尺	富士山(駿河甲斐)	一万二千三百七十尺
ミ	ル	ウ	キ	ア山(臺灣)	一万千三百尺	分水山(臺灣)	一万九百七十尺
御	嶽	(信濃飛驒)		一万〇七百尺	分水嶺(臺灣)	一万〇五百尺	
草	山	(臺灣)		一万〇四百五十尺	大烏山(臺灣)	一万〇四百尺	
内	烏	山(臺灣)		一万〇二百八十尺	赤石山(信濃)	一万〇二百四十尺	
白	根	山(甲斐)		九千八百七十一尺	駒ヶ嶽(甲斐)	九千九百〇五尺	
大	通	華山(越中)		九千二百四十尺	蓮華山(信濃越中)	九千六百八十三尺	
錫	杖	ヶ嶽(信濃)		九千九百〇九尺	八ヶ嶽(甲斐)	九千百十六尺	
乘	鞍	ヶ嶽(飛驒信濃)		八千九百四十七尺	前 嶽(信濃)	九千百〇八尺	
白	山	(加賀)		八千九百〇七尺	一 峯(臺灣)	八千九百二十尺	
四	阿	山(信濃)		八千五百五十三尺	地藏ヶ嶽(甲斐)	八千八百五十七尺	
立	科	山(信濃)		八千三百四十九尺	金峯山(甲斐)	八千五百四十九尺	
淺	間	山(信濃)		八千二百三十尺	寶永山(駿河)	八千二百三十三尺	
男	體	山(下野)		七千九百九十六尺	三凸嶺(臺灣)	八千二百尺	
コ	ブ	シ嶽(信濃)		七千八百四十五尺	横手山(信濃)	七千九百五十四尺	
					駒ヶ嶽(信濃)	七千八百〇八尺	

- 吾妻山(信濃) 七千七百八十八尺
- 岩管山(信濃) 七千五百七十二尺
- 駒ヶ嶽(岩代) 七千三百三十尺
- 七面山(甲斐) 七千二百三十尺
- 苗場山(越後) 七千百十二尺
- 笠嶽(信濃) 七千〇八十八尺
- 十文字嶺(武藏信濃) 七千〇五十五尺
- 大平山(羽後) 六千八百九十七尺
- 岩手山(陸中) 六千七百九十七尺
- 黒嶽(豊後) 六千六百九十九尺
- 八甲田山(陸奥) 六千五百五十三尺
- 赤阪山(越後上野) 六千四百二十尺
- 朝嶽(羽前) 六千三百三十九尺
- 茶臼山(下野) 六千三百十尺
- 阿蘇山(肥後) 六千二百三十七尺
- 八海山(越後) 六千百〇五尺
- 磐梯山(磐城) 五千八百六十四尺
- 温泉嶽(肥前) 四千九百六十三尺
- 大無間山(駿河遠江) 七千六百九十三尺
- 惠那山(美濃) 七千三百九十三尺
- 小嶽(信濃) 七千二百六十四尺
- 御月山(越後) 七千百十二尺
- 赤薙山(下野) 七千〇九十五尺
- 白根山(信濃上野) 七千〇六十九尺
- 高妻山(信濃) 八千三百二十尺
- 鳥海山(羽後) 六千八百八十五尺
- 月山(羽前) 六千七百八十尺
- 大島帽子山(越後上野) 六千六百六十四尺
- 石槌山(伊豫) 六千四百七十二尺
- 吾妻山(岩代) 六千四百十八尺
- 赤城山(上野) 六千三百二十五尺
- 早池嶺(陸中) 六千二百七十尺
- 劍山(阿波) 六千百十二尺
- 大山(伯耆) 五千八百七十七尺
- 神威山(日高十勝) 五千四百尺
- 金剛山(河内大和) 四千二百九十尺

英彦山(豊前) 三千三百六十六尺  
 比叡山(近江山城) 二千七百二十三尺  
 後方羊蹄山(膽振後志) 六千五百三十尺

以上八六千尺以上ノ者ニシテ其以下ノ者アルハ特ニ著名ナルモノ

全國二千尺以上ノ峠

- 雁坂峠 六千八百六十九尺
- 武藏 白井差峠 四千五百三十二尺
- 西口峠 三千八百五十四尺
- 大菩薩峠 六千三百八十九尺
- 御坂峠 五千三百七十四尺
- 燒野峠 五千二百七十二尺
- 甲斐 柳澤峠 四千七百九十三尺
- 大峠 四千六百〇四尺
- 小峠 四千五百六十尺
- 砂山峠 四千三百九十八尺
- 相模 刈野峠 三千三百十五尺
- 相模 乙女峠 三千三百六十八尺
- 常陸 笹走峠 二千三百四十三尺
- 鳥居峠 六千四百五十九尺
- 小川路峠 五千五百九十四尺
- 信濃 平澤峠 四千九百九十九尺
- 檜峠 四千八百三十尺
- 酒井峠 四千七百四十六尺
- 金精峠 六千七百〇二尺
- 小瀬峠 五千九百四十尺
- 鳥渡峠 五千二百〇七尺
- 高麗峠 五千百十二尺
- 上野 劍ヶ窪峠 四千七百二十尺
- 與倉峠 四千百四十六尺

伊豆 猫子峠 三千二百二十四尺  
 盲女峠 二千六百四十九尺  
 信濃界 黑森峠 五千〇三十尺  
 飛騨 野麥峠 五千五百八十五尺  
 平湯峠 五千五百三十四尺  
 天生峠 四千三百九十九尺  
 楮鼻峠 四千三百八十三尺

### 著名火山

火山總數 百七十坐  
 現火山 淺間山(信濃) 三原山(伊豆)  
 阿蘇山(肥後) 鶴見山(豐後)  
 富士山(駿河) 磐梯山(岩代)  
 霧島山(大隅) 榛名山(上野)  
 現火山 駒ヶ岳(渡島) 二十九坐  
 惠山(渡島) 百四十一坐  
 奈須岳(下野) 吾妻嶽(岩代)  
 櫻島岳(薩摩) 恐山(陸奥)  
 箱根山(相模) 黑姫山(信濃)

### 著名瀑布

音羽 瀑(山城) 中之 瀑(大和) 犬鳴山七瀑(和泉) 槇尾山條瀑(和泉)  
 布引 瀑(攝津) 阿彌 瀑(伊賀) 逆卷 瀑(武藏) 四度 瀑(常陸)  
 梯老 瀑(美濃) 華嚴 瀑(下野) 大垂 瀑(遠江) 大霧 降 瀑(駿河)  
 養老 瀑(美濃) 米子 瀑(信濃) 千仞 瀑(加賀) 稱名 瀑(越中)

### 著名大河

秋小屋 瀑(越後) 真津 瀑(越後) 不動 瀑(越後) 猿尾 瀑(但馬)  
 天底 瀑(美作) 岩井 瀑(美作) 布引 瀑(丹波) 深山 瀑(丹波)  
 神級 瀑(安藝) 二河 瀑(安藝) 那智 瀑(備後) 常青 瀑(備後)  
 那智 瀑(紀伊) 千大 瀑(筑前) 震動 瀑(豐後) 高椎 谷 瀑(伊豫)  
 清水 瀑(肥前) 松水 瀑(肥後) 犬飼 瀑(大隅) 蘆山 瀑(肥前)  
 白水 瀑(肥後) 薩摩 瀑(大隅) 布水 瀑(日向) 阿寒 瀑(釧路)  
 石狩 瀑(石狩) 保倍 瀑(千島) 刺鬼別 瀑(千島)

石狩川(石狩) 延長里程百六十七里 小樽灣 航通里程未詳  
 信濃川(信濃越後) 同 壹百里 日本海 同 六十三里二町  
 北上川(陸前陸中) 同 七十九里 松島灣 同 七十六里九町  
 阿武隈川(磐城岩代) 同 七十七里 太平洋 同 三十五里十八町  
 利根川(野武總常) 同 七十三里 太平洋 同 七十一里十一町  
 天鹽川(天鹽) 同 七十里 日本海 同 未詳  
 木曾川(信飛美勢尾) 同 六十六里 伊勢海 同 五十五里四町  
 最上川(羽前羽後) 同 六十二里 日本海 同 五十四里

大田川(安藝) 同 二十三里  
 大淀川(日向) 同 三十五里  
 球磨川(肥後) 同 二十四里  
 以上八舟筏ノ航通里程二十里以上ノ者

**著名湖沼**

琵琶湖(近江) 七十三里三十一町 周 四  
 サシマ湖(北見) 十八里餘  
 中ノ海(出雲) 十六里十一町  
 八郎瀨(羽後) 十五里  
 宍道湖(出雲) 十三里二町  
 十輪田湖(陸奥) 十里  
 中禪寺湖(下野) 八里  
 支笏湖(膽振) 七里餘  
 鷹架沼(陸奥) 六里二十三町  
 十三瀨(陸奥) 六里十八町  
 牛久沼(常陸) 六里六町  
 北瀨ノ入江(越前) 五里二十二町

霞 浦(常陸) 三十六里 周 四  
 諸苗代湖(岩代) 十六里二十一町  
 楓蓮湖(根室) 十五里餘  
 小河原沼(陸奥) 十三里二十四町  
 印幡沼(下總) 十二里  
 洞爺湖(膽振) 十里  
 網走湖(北見) 七里餘  
 洞 沼(常陸) 七里  
 河北湖(加賀) 六里二十町  
 喜門湖(十勝) 八里  
 品井沼(陸前) 五里二十四町  
 蘆湖(相摸) 四里三十町

天龍川(信濃遠江) 同 六十里  
 阿賀野川(岩代越後) 同 五十七里  
 日高川(紀伊) 同 五十五里  
 郷ノ川(安藝石見) 同 五十里  
 紀ノ川(大和紀伊) 同 四十七里  
 川内川(大隅薩摩) 同 四十六里  
 大井川(駿河) 同 四十六里  
 那珂川(下野常陸) 同 四十二里  
 吉野川(土佐阿波) 同 四十一里  
 西大川(美作備前) 同 三十七里  
 筑後川(豊後筑後) 同 三十五里  
 荒川(武藏) 同 三十二里  
 東大川(美作備前) 同 三十一里  
 富士川(甲斐駿河) 同 三十一里  
 九頭龍川(越前) 同 三十二里  
 鬼怒川(下野常陸) 同 三十里  
 御物川(羽後) 同 未詳  
 加古川(丹波播磨) 同 二十三里

太平洋 同 五十六里七町  
 日本海 同 四十五里二十町  
 紀ノ海 同 三十一里八町  
 日本海 同 二十二里二十二町  
 紀ノ海 同 三十二里  
 薩摩海 同 未詳  
 駿河灣 同 二十五里二十八町  
 太平洋 同 三十三里二十六町  
 紀ノ海 同 三十七里十五町  
 兒島灣 同 二十三里  
 筑紫灣 同 二十七里二十九町  
 東京灣 同 三十二里十八町  
 兒島灣 同 二十五里  
 駿河灣 同 二十九里十四町  
 日本海 同 二十四里十町  
 利根川 同 二十四里二十九町  
 日本海 同 三十五里三十三町  
 播磨瀨 同 二十三里二十三町

著名岬角

池田湖(薩摩) 四里二十九町  
諏訪湖(信濃) 四里二十町  
巨椋池(山城) 四里十一町  
以上八周回各四里以上ノ者

加茂湖(佐渡) 四里二十三町  
引口湖(甲斐) 四里十八町  
赤間沼(下野) 四里

和田岬(攝津) 珠洲崎(能登)  
伊良湖崎(三河) 黒崎(陸前)  
大東崎(羽後) 富津崎(上總)  
潮岬(紀伊) 佐田崎(伊豫)  
襟裳崎(十勝) 積丹崎(後志)  
宗谷岬(北見) 佐多岬(大隅)  
石廊崎(伊豆) 犬吠崎(下總)  
龍飛崎(陸奥) 尻矢崎(陸奥)  
觀音崎(相摸) 經崎(丹後)  
室戸崎(土佐) 部崎(豊前)  
納沙布崎(根室) 知床岬(北見)  
大王崎(志摩) 野間岬(薩摩)

著名灣浦、灘洋、海峡

東京灣 駿河灣 伊勢海 大阪灣 和歌浦  
青森灣 野邊知灣 松島灣 渡島灣 鹿兒島灣  
土佐灣 筑紫洋 火山灣 富山灣 根室灣  
遠江灣 相摸灣 播磨灣 周防灣 熊野灣

東京ト各地方トノ時間ノ差

東京ノ正午ニ對スル時

札幌 午後〇時六分二十五秒 六分二十五秒間  
仙臺 同 〇時四分二十八秒 四分二十八秒間  
函館 同 〇時三分五十三秒 三分五十三秒間  
新瀉 午前十一時五十七分〇秒 二分五十一秒間  
名古屋 同 十一時四十八分二十八秒 一分三十二秒間  
京都 同 十一時四十四分〇二秒 十五分五十八秒間  
大阪 同 十一時四十三分〇四秒 十六分五十六秒間  
兵庫 同 十一時四十一分四十四秒 十八分十六秒間  
廣島 同 十一時三十分四十七秒 二十九分十三秒間  
熊本 同 十一時二十三分四十七秒 三十六分十三秒間  
長崎 同 十一時二十分二十七秒 三十九分三十三秒間  
那霸 同 十一時一分四十四秒 四十八分二十秒間

玄海灘

日向灘

天草洋

津輕海峡

根室海峡

豊後海峡

鳴門海峡

下ノ關海峡

宗谷海峡

對馬海峡

久留里海峡

臺灣島南端

各地ノ溫度及霜雪初終ノ平均

地名	平均溫度(攝氏)	初霜平均	終霜平均	初雪平均	終雪平均
那霸	二十度七				
鹿兒島	十六度七	十一月廿四日	四月一日	十二月卅一日	二月十五日
宮崎	十六度五	十一月十八日	三月廿四日	一月十九日	一月廿八日
高知	十五度六	十一月廿二日	三月廿二日	十二月卅一日	二月廿一日
和歌山	十五度二	十一月廿九日	四月二日	十二月十九日	三月六日
大分	十五度三	十一月十二日	三月卅日	十二月十六日	三月十日
山口	十四度〇	十月廿九日	四月十日	十二月四日	三月十四日
廣島	十四度五	十一月十五日	四月五日	十二月九日	三月十八日
松山	十五度一	十一月十六日	三月廿二日	十二月十八日	二月八日
岡山	十四度五	十月廿六日	四月廿五日	十一月廿七日	二月十八日
大坂	十四度七	十一月六日	四月九日	十二月廿五日	三月十二日
京都	十三度八	十一月一日	四月廿三日	十二月九日	三月廿七日
熊本	十五度九	十一月八日	三月廿一日	一月一日	三月十三日
佐賀	十五度五	十一月廿二日	四月廿一日	十二月十八日	三月十三日

地名	平均溫度(攝氏)	初霜平均	終霜平均	初雪平均	終雪平均
長崎	十五度九	十一月八日	三月廿七日	十二月十四日	三月二日
福岡	十五度二	十一月九日	四月三日	十二月十二日	三月九日
嚴原	十四度九	十一月六日	四月三日	十二月五日	三月六日
赤間關	十四度九	十一月廿七日	四月二日	十二月十日	三月十三日
津	十四度八	十一月廿八日	四月六日	十二月十七日	二月廿六日
名古屋	十四度八	十一月十五日	四月八日	十二月十八日	二月廿一日
岐阜	十四度二	十月廿九日	四月廿日	十二月八日	三月廿一日
濱松	十四度九	十一月廿三日	三月九日	十二月廿七日	二月十七日
沼津	十四度九	十一月廿三日	三月廿五日	一月十六日	二月十九日
東京	十三度八	十一月八日	四月五日	十二月廿三日	三月十三日
宇都宮	十二度六	十月十九日	四月廿五日	十二月十三日	二月九日
銚子	十五度三	十一月廿六日	二月廿三日	一月廿六日	二月廿四日
金澤	十三度〇	十一月十六日	四月九日	十一月廿八日	三月卅一日
伏木	十三度〇	十一月廿三日	四月七日	十二月三日	三月十日
長野	十一度二	十月十七日	五月十七日	十一月十七日	四月十四日
新潟	十二度六	十一月廿日	四月一日	十一月廿四日	四月四日
山形	十度九	十月十九日	四月卅日	十一月十六日	四月十三日

秋田	十度三	十月廿一日	四月廿六日	十一月十六日	四月六日
福島	十二度〇	十月十七日	四月十一日	十一月十九日	四月五日
石卷	十一度一	十月廿二日	四月廿三日	十一月廿三日	四月三日
宮古	九度八	十月廿日	五月一日	十一月廿一日	四月七日
青森	九度〇	十月廿三日	五月二日	十一月九日	四月十五日
函館	八度五	十月十三日	五月八日	十一月六日	四月十二日
壽都	八度一	十月廿六日	四月廿七日	十一月十日	四月十六日
札幌	七度一	十月三日	五月六日	十月廿七日	四月廿日
上川	五度三	十月六日	六月七日	十月十九日	四月卅日
宗谷	五度八	十月十六日	五月一日	十月卅日	四月卅日
網走	六度一	十月十二日	四月廿日	十一月四日	四月廿二日
根室	五度九	十月十八日	五月十三日	十一月六日	四月廿二日
釧路	五度六	十月四日	五月十七日	十一月五日	五月六日
襟裳	七度一	十月廿九日	五月四日	十一月十二日	四月廿一日

〔備考〕 表中那覇(沖繩)ノ欄ニ限リ霜雪初終ノ平均ヲ記セサルハ同島ニ霜雪ナキノ故ヲ以テ  
 單一線ヲ畫セリ

明治三十一年十月七日印刷  
 明治三十一年十月十日發行

編纂者

大東彌一

京橋區松屋町一丁目四番地

森部一二朗

日本橋區南茅場町十一番地

東盛館

日本橋區南茅場町十一番地

發行元 帝國實業學會

日本橋區南茅場町十一番地

發兌所 渡邊書店

東京神田裏神保町六番地

版權所有

印刷者兼

印刷所

定價金壹圓



運輸通信  
業務指針

# 交通

毎月二回發行壹部六錢  
郵税壹部に付五厘を要す

交通の方便は國家活動の要素たり國利之に由りて舉り民福之に依りて起る故に社會に立て政務に當り商業に從ひ農事を勤め工業を隆んならしむる等百般の事物皆此交通の方便を藉らざる一日も存立發達する能はざるなり而して此方便の施設上其理義實迹を明かにせん蓋し必要中の最必要たり本誌は此最大必要なる交通の理義實迹を闡明ならしむるを以て目的とす是を以て其朝に在る野に在るに論なく苟も社會と共に生存せんとするの士は必讀せざるべからざるを信す特に本誌は時流を趁ふが如き架空の妄議を排し又長者に阿りて侃々の論を黙止するが如きとなきのみならず着々實利を圖りて帝國の膨脹と共に前途の施設すべき交通業務に對し益々萬丈の氣焰を吐く所あらんと欲す江湖の志士よ憂國思民の實あらば國家活動の要素より攻究を始め須らく本誌を披讀せられんとを望む敢て謹告す

東京市京橋區三十間堀壹丁目六番地

(一) 發賣所

交通學館

(二)

農商務次官  
金子堅太郎君 閱

農商務省商工局長  
安藤太郎君 校閱

遞信省鐵道局監理課長工學博士  
平井晴二郎君 校閱

遞信省鐵道局鐵道技師工學士  
古川阪二郎君 校訂

遞信省通信局內信課長遞信書記官法學士  
中谷弘吉君 校訂

元東京郵便電信學校教授兼遞信事務官  
下村房次郎君 校訂

農商務省商工局商專課長  
江口駒之助君 校訂

交通學館編纂

日本帝國  
交通新地圖  
析圖掛軸

本圖特色

●析圖ハ實價金壹圓七十錢 ●掛軸ハ實價金貳圓卅錢

國界、縣界、國道、縣道、縣廳所在地、各師團及鎮守府所在地、開港場、特別輸出入港、航路、船舶碇繫所、燈臺、海底電線等ハ悉ク之レヲ朱記シ一日瞭然タリ

山川湖海洋ノ高低深淺海潮暖流寒流等ノ如キ亦色分ケヲ以テ鮮明ニ之ヲ表示ス

官設、民設ノ既成、未成、豫定線、見込線、本免狀及假免狀下附ノ線、各停車場ノ位置、其他電氣又ハ馬車鐵道ニ至ルマデ鐵道ニ關係アルモノハ細大漏ラサス官設ハ墨色民設ハ赤色ヲ以テ區別ス又其線路毎ニ諸鐵道會社ノ名稱ヲ明シ

一等ヨリ三等ニ至ル郵便電信局、二等郵便局、同郵便局、郵便爲替、貯金、小包郵便取扱局、公衆電報取扱

(三)

49121  
(四)

扱ノ停車場等ノ如キ凡テ郵便電信ニ關係スルモノハ新設ノ電信取

扱局及ヒ小包郵便取扱局ヲモ指セリ但シ以上ノ各局ノ如キハ符號ヲ以テ之レヲ別チ且ツ

蹟ヲ始メ其交通事業ト内地旅行トニ便利ヲ與フル事項ハ細大洩サル之レヲ網羅セリ

空今ヤ條約改正ノ實施近キニ在リテ彌々之レヲ實施

前セラル、上ハ外國人ノ内地ヲ旅行シ或ハ名所舊蹟

ノ探リ又ハ温泉ニ浴スル事ナドモ更ニ頻繁ナルベ

考ケレハ其便ヲ圖リテ地名ハ羅馬字其他前項ニ列舉

案セル諸要項ハ英譯シテ之レヲ記入セリ

交通地圖ノ各人ニ必要ナルハ敢テ贅言ヲ要セサルナリ殊ニ戰後ノ新日本ハ空前ノ新大地圖

アルヲ要ス况ヤ交通事業ノ一大發達ヲナセル今日ニ於テオヤ然ルニ我邦從來一ノ交通地圖ト

稱スベキモノアルナシ實ニ聖世ノ大欽典ト云フヘキナリ本圖ハ即チ此ニ見ルアリテ成レルモ

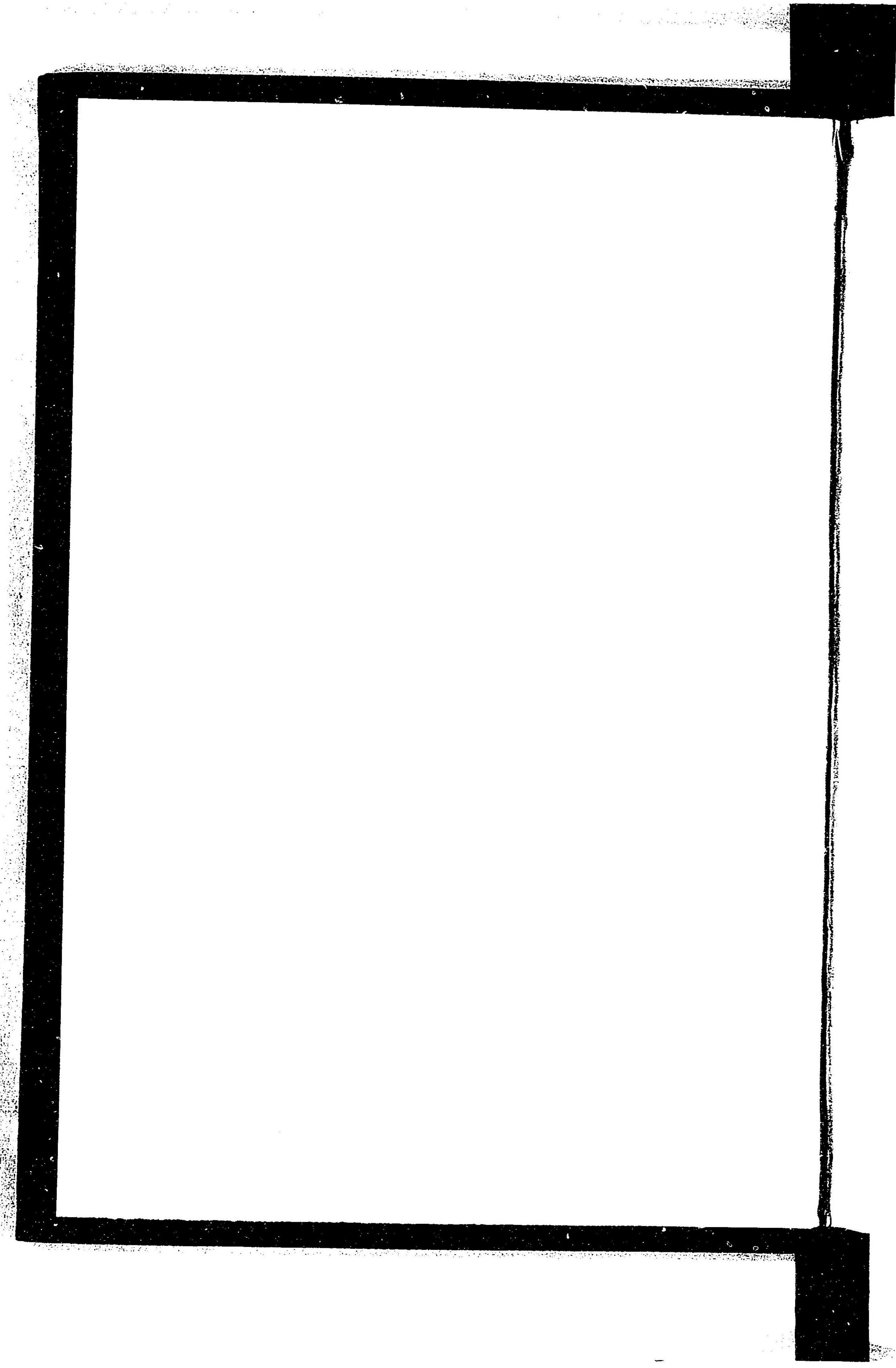
ノニシテ普通地理ニ關スル要素ハ固ヨリ論ヲ俟タズ有ラユル交通的要素載セテ漏ラ

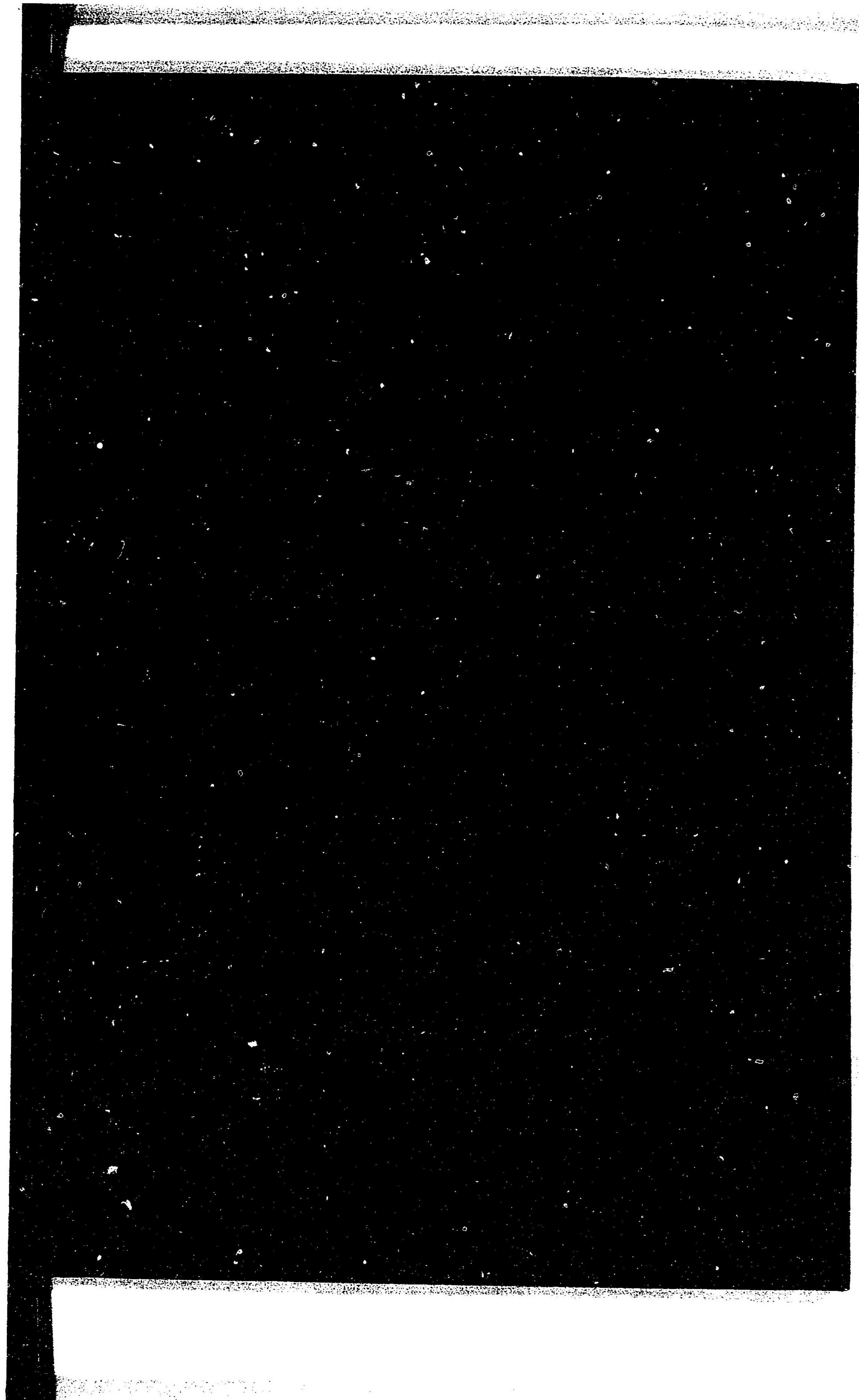
サズ特色全紙ニ溢レ記號体裁一トシテ新機軸ナラサルナシ特ニ綿密正

確ノ點ニ於テハ前記諸大家ノ訂閣ヲ經タレバ天下ニ誇示スルニ足ルベ

キヲ信ス請フ斯業ニ從事セラル、諸君ハ固ヨリ官吏教育家銀行家會社員

商業家旅行者學生諸君諸般ナラサル内至急御申込アラントラ





71  
394

041879-000-2

71-394

実業宝典

大東 弥一/編

M31

BDI-0515



