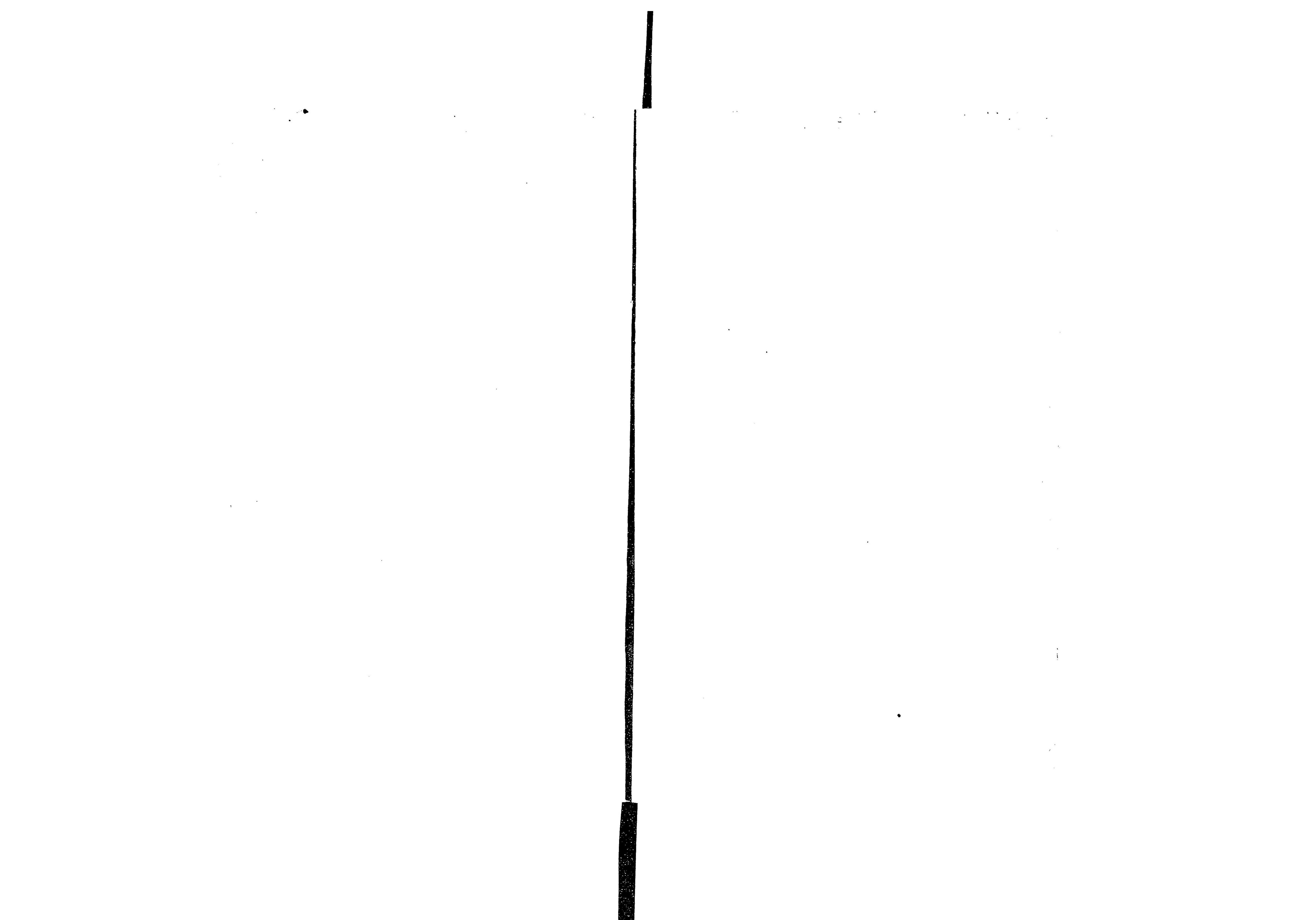


工卜5K-48

287
4

金澤醫學專門學校一覽

自明治三十六年
至明治三十七年

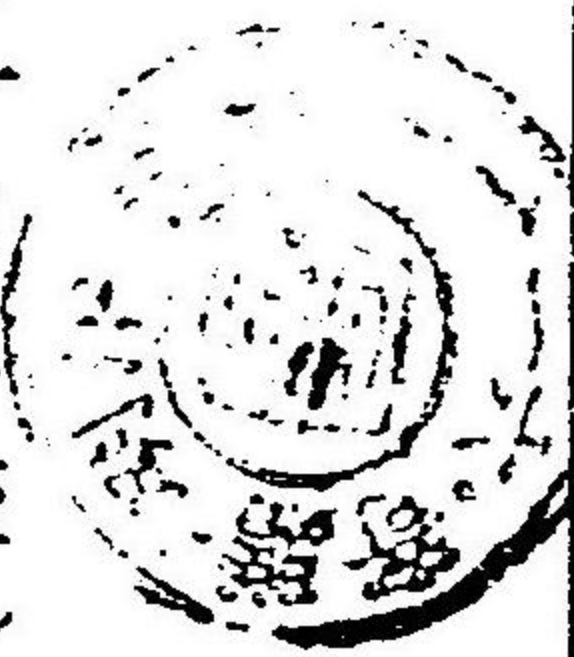


金澤醫學專門學校一覽

凡例

- 一 學曆ハ明治三十六年九月十一日ヨリ同三十七年九月十日ニ至ル學年學期授業ノ始終休業日等ヲ記ス
- 一 沿革略ハ本校分立前ニ於ケル元第四高等學校醫學部ニ關スル沿革並ニ分立後明治三十六年九月十日ニ至ル本校沿革ノ概略ヲ記ス
- 一 法令ハ本校ノ成立組織等ニ關スル明治三十六年九月十一日現行ノ者ヲ抄録ス
- 一 規則細則ハ明治三十六年九月十一日ヨリ本一覽印刷當時ニ至ル現行ノ者ヲ掲ク
- 一 職員ハ本一覽印刷當時ノ現在ヲ掲ク
- 一 生徒及卒業生其他之ニ關スル諸表ハ明治三十六年九月三十日ノ現在ニ據ル

寄與本



金澤醫學專門學校一覽

凡例

- 一 學曆ハ明治三十六年九月十一日ヨリ同三十七年九月十日ニ至ル學年學期授業ノ始終休業日等ヲ記ス
- 一 沿革略ハ本校分立前ニ於ケル元第四高等學校醫學部ニ關スル沿革並ニ分立後明治三十六年九月十日ニ至ル本校沿革ノ概略ヲ記ス
- 一 法令ハ本校ノ成立組織等ニ關スル明治三十六年九月十一日現行者ヲ抄録ス
- 一 規則細則ハ明治三十六年九月十一日ヨリ本一覽印刷當時ニ至ル現行ノ者ヲ掲ク
- 一 職員ハ本一覽印刷當時ノ現在ヲ掲ク
- 一 生徒及卒業生其他之ニ關スル諸表ハ明治三十六年九月三十日ノ現在ニ據ル



寄附本

一敷地及建物並ニ略圖ハ本一覽印刷當時ノ現在ニ據ル

金澤醫學專門學校一覽目次

○學曆	一丁
○沿革	三丁
○法令	
金澤醫學專門學校設置	十一丁
文部省直轄諸學校官制	十一丁
文部省直轄諸學校職員定員令	十五丁
直轄諸學校長職務規程	十六丁
文部省直轄學校外國人特別入學規程	十七丁
專門學校令	十九丁
官立專門學校從前規程ノ效力	二十一丁
專門學校入學者檢定規程	二十一丁
專門學校入學者檢定規程ニ依リ無試験檢定	二十二丁

○規則	ヲ受クルコトヲ得ル者指定	二十四丁
第一章	學科課程	二十七丁
第二章	學年學期及休業	三十一丁
第三章	入學	三十二丁
第四章	在學	三十五丁
第五章	生徒心得	四十二丁
第六章	試驗及進級	四十三丁
第七章	卒業試驗	四十六丁
第八章	無給副手	五十二丁
第九章	授業料	五十二丁
第十章	圖書及器械	五十四丁
第十一章	退學及除名	五十五丁

○細則	第十二章 懲罰	五十六丁
○職員		
第一	生徒心得細則	五十七丁
第二	級長及幹生規程	五十八丁
第三	生徒服制及服裝規程	五十九丁
第四	生徒諸集會規程	六十一丁
第五	生徒宿所取締規程	六十二丁
第六	學期及學年試驗施行細則	六十三丁
第七	圖書閱覽室規程	六十五丁
第八	文部省直轄學校外國人特別入學規程細則	六十六丁
第九	校務分掌規程	六十七丁
		七十五丁

目次

三

○生徒

八十一丁

○卒業生

九十九丁

○敷地及建物

百十七丁

附 錄

○金澤醫學專門學校十全會會則

百十九丁

金澤醫學專門學校一覽

○學曆(明治三十六年三十七年)

第一學期始ル

休業(秋季皇靈祭)

休業(神嘗祭)

休業(天長節)

休業(新嘗祭)

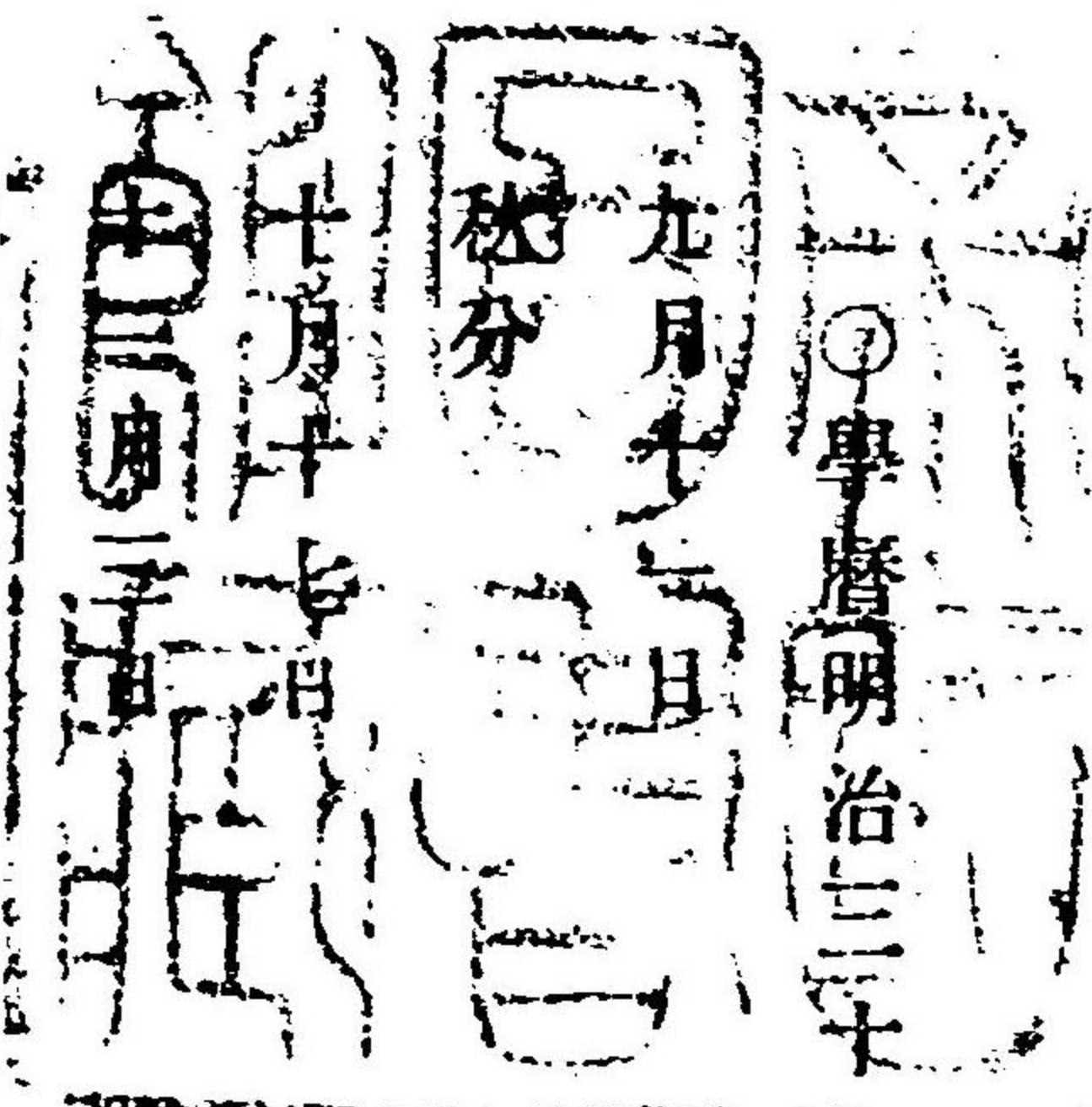
第一學期終ル

冬季休業始ル

冬季休業終ル

第二學期始ル

休業(孝明天皇祭)



九月十日
九月十七日
九月廿三日
十一月廿三日
十二月廿四日
十二月廿五日
一月七日
一月八日
一月三十日

二月十一日	休業(紀元節)
春分	休業(春季皇靈祭)
三月三十一日	第二學期終ル
四月一日	春季休業始ル
四月七日	春季休業終ル
四月八日	第三學期始ル
五月十一日	紀念日
七月十日	第三學期終ル
七月十一日	夏季休業始ル
九月十日	夏季休業終ル

○沿革略

明治二十年四月十八日第四區内ニ高等中學校ヲ置キ第四高等中學校ト稱セラル是ヨリ先キ明治十九年四月中學校令及ヒ高等中學校ノ官制ヲ公布セラレ同年十一月高等中學校ノ設置區域ヲ定メ第四區ヲ新潟福井富山石川ノ四縣トシ金澤ヲ以テ其位置ト定メラル○同月柏田盛文校長ニ任セラル○八月高等中學校ノ醫科ヲ教授スル所ヲ醫學部トシ第四高等中學校ノ醫學部ヲ金澤ニ設置セラル○九月高等中學校醫學部ノ學科及其程度ヲ定メラル○十月生徒ノ人員ヲ定メラル○十月石川縣甲種醫學校長兼教諭木村孝藏教諭ニ任シ醫學部長ヲ命セラル

同二十一年一月石川縣金澤病院ヲ以テ醫學部生徒ノ臨床實習ニ供スルコトニ定ム○三月醫學部長職務規程ヲ定メラル○同月金澤廣坂通ヨリ仙石町及西町一番丁ニ跨ル地所凡貳萬有餘坪ヲ以テ第四高等中

學校敷地ト定メラル○同月醫學部ノ諸規程ヲ定ム○四月石川縣甲種
醫學校校舍ヲ假用シテ醫學部ヲ開始ス○同月醫學部ニ於テ新瀉石川
福井三縣甲乙種醫學校生徒ノ入學ヲ許ス○同月十一日醫學部生徒ノ
入學式ヲ舉行シ翌十二日ヨリ其授業ヲ始ム○六月醫學部ニ於テ醫學
研究ノ爲メ死後解剖ヲ出願スル者アルトキハ本校限リ附屬執行スル
コトニ定メラル○八月石川縣甲種醫學校敷地校舍及資産ヲ第四高等
中學校ニ引繼ク是ニ於テ醫學部ヲ石川縣甲種醫學校跡ニ置ク○九月
特待生規程ヲ定ム○十月授業時間外ニ於テ生徒ニ劍術ヲ演習セシム
ルコトト爲ス
同二十二年三月醫學部ノ學科及其程度ニ附設藥學科ノ學科及其程度
ヲ追加セラル○同月休學規程ヲ定ム○四月醫學部ニ藥學科ヲ附設シ
其生徒ノ人員ヲ定メラル○六月藥學科ノ學科課程及卒業試問規程ヲ
定メ其授業料及試業費ヲ定ム○七月十五日醫學部第一回卒業證書授

四

典式ヲ舉行ス○九月十一日藥學科ノ授業ヲ始ム○十月醫學科第三年
級第四年級及藥學科第三年級ニ體操ヲ課スルコトニ定ム○十二月諸
規程ヲ改正ス○同月二十六日内外科臨床講義室ヲ開始ス是ヨリ先キ
新築竣工セルヲ以テナリ
同二十三年三月官立學校及圖書館會計法發布セラル○七月醫學部長
職務規程ヲ廢シ醫學部長ハ學校長ノ指揮ヲ承ケ醫學部ノ教務ヲ掌理
スルモノトセラル○十月官制ヲ改正セラレ醫學部長ヲ醫學部主事ト
セラル
同二十四年三月醫學部無給助手規程ヲ定ム○七月官制ヲ改正シ教官
ノ人員ヲ定メラル○九月醫學部及附設藥學科ノ學科及其程度中改正
並追加セラル○十月校長柏田盛文依願本官ヲ免セラレ文部省視學官
中川元校長ニ任セラル
同二十五年四月一日新築校舍ニ移轉ス○十一月教授木村孝藏依願醫

學部主事ヲ免セラレ小林廣教授ニ任シ醫學部主事ヲ命セラル
 同二十六年一月校長中川元第五高等中學校長ニ任セラレ文部書記官
 兼文部省參事官大島誠治校長ニ任セラル○八月官制ヲ改正セラレ職
 員ノ定員ヲ定メラル○十月三十日校舍落成式ヲ舉行シ同日ヨリ五日
 間縦覽ヲ許ス○十一月柔術及弓術ヲ劍術ト共ニ體操副科トシ授業時
 間外ニ於テ生徒ニ演習セシムルコト、爲ス
 同二十七年九月醫學部主事教授小林廣依願本官ヲ免セラレ教授高安
 右人醫學部主事ヲ命セラル○同月第四高等中學校ヲ第四高等學校ト
 改稱セラル是ヨリ先キ本年六月高等學校令ヲ公布セラレ七月同校ニ
 醫學部及大學豫科ヲ設置シ修業年限及入學規程學科目及講座ヲ定メ
 ラレ諸規程ヲ改正シ醫學部ノ特待生規程ヲ廢ス
 同二十八年五月醫學部卒業生ノ稱號ヲ定ム○十月教授ノ定員ヲ改正
 セラル

同二十九年九月授業料規程ヲ改正ス
 同三十年三月校長大嶋誠治非職ヲ命セラレ文部省參事官川上彦次校
 長ニ任セラル○四月教授及書記ノ定員ヲ改正セラル○八月教授木村
 孝藏獨國留學ヲ命セラル○九月同校諸規程ヲ改正ス
 同三十一年一月校長川上彦次非職ヲ命セラレ教授今井省三校長心得
 ヲ命セラル○二月教授今井省三校長心得ヲ免セラレ山口高等學校長
 北條時敬校長ニ任セラル○七月教授ノ定員ヲ改正セラル
 同三十二年四月醫學部眼科臨床講議室ヲ開始ス是ヨリ先キ新築竣工
 セルヲ以テナリ○六月授業料規程中納附期ニ關スル條項ヲ改正シ次
 學年ヨリ實施スルコト、爲ス○七月教授高安右人獨國留學ヲ命セラ
 ル○同月教授高安右人醫學部主事ヲ免セラレ教授山碕幹醫學部主事
 ヲ命セラル
 同三十三年三月教授ノ定員ヲ改正セラル○八月休學規程ヲ廢ス○九

月生徒ノ飲酒ヲ禁ス
 同三十四年四月一日第四高等學校醫學部ヲ金澤醫學專門學校トシテ
 改稱分立セラレ當時官制職員定員及校長職務規程改正セララル
 同月
 金澤醫學專門學校教授山崎幹校長心得ヲ命セララル
 同月元第四高等
 學校醫學部臨床講義場ヲ本校校舍ニ充テ第四高等學校內醫學科及藥
 學科教場等ヲ本校分教場ニ供シ元醫學部所屬ノ敷地建物ヲ本校ニ引
 繼ク
 〇五月 天皇 皇后兩陛下ノ御眞影 勅語謄本 御宸署ノ勅語
 ヲ下附セララル
 〇八月毎年五月十一日ヲ以テ本校紀念日ト定ム
 〇九月
 本校規則ヲ定ム
 〇十月教授山崎幹校長心得ヲ免セラレ獨國留學ヲ命
 セラル
 〇同月教授高安右人校長兼教授ニ任セララル
 〇十一月圖書閱覽
 室ニ關シ規定ス
 同三十五年四月試驗料ヲ改正ス
 〇同月職員定員令改定セララル
 〇八月
 教授金子治郎獨國留學ヲ命セララル
 〇九月藥學科授業料ヲ改正ス
 〇十

二月教授醫學博士木村孝藏大阪府立高等醫學校教諭ニ轉任ス
 同三十六年三月事務分掌假規程ヲ改正ス
 〇同月專門學校令公布セラ
 ル

○法令

金澤醫學專門學校設置

文部省令第八號 (明治三十四年四月一日)

第四高等學校醫學部ヲ金澤醫學專門學校トス(摘要)

此省令ハ明治三十四年四月一日ヨリ施行ス

文部省直轄諸學校官制

勅令第八十六號

明治二十六年八月二十四日	勅令第二百二十六號	ヲ以テ改正
明治二十九年五月十八日	勅令第九十八號	ヲ以テ改正
明治三十年四月二十二日	勅令第八十八號	ヲ以テ改正
明治三十三年四月二十四日	勅令第八十七號	ヲ以テ改正
明治三十四年三月二十九日	勅令第八十四號	ヲ以テ改正
明治三十五年三月二十七日	勅令第九十八號	ヲ以テ改正

第一條 文部省直轄諸學校ハ左ノ如シ

東京高等師範學校

廣島高等師範學校

女子高等師範學校

札幌農學校
盛岡高等農林學校
東京高等商業學校
神戸高等商業學校
第一高等學校
第二高等學校
第三高等學校
第四高等學校
第五高等學校
第六高等學校
第七高等學校造士館
山口高等學校
千葉醫學專門學校

仙臺醫學專門學校
岡山醫學專門學校
金澤醫學專門學校
長崎醫學專門學校
東京高等工業學校
大阪高等工業學校
京都高等工藝學校
東京外國語學校
東京美術學校
東京音樂學校
東京盲啞學校
第二條第三條第四條第五條畧ス
第六條 文部省直轄諸學校ニ左ノ職員ヲ置ク

校長

教授

助教授

書記

第七條 校長ハ勅任又ハ奏任トス文部大臣ノ命ヲ承ケ校務ヲ掌理シ
所屬職員ヲ監督ス

第八條 教授ハ勅任又ハ奏任トス生徒ノ教授ヲ掌ル

助教授ハ判任トス教授ノ職務ヲ助ク

第九條 書記ハ判任トス上官ノ命ヲ承ケ庶務會計ニ従事ス

第十條 高等師範學校及女子高等師範學校ニ舍監ヲ置ク他ノ學校ニ

於テ舍監ヲ置クノ必要アルトキハ教官ヨリ兼任セシム

舍監ハ奏任トス校長ノ指揮ヲ承ケ生徒ノ取締ニ關スル事ヲ掌ル

第十一條第十二條第十三條第十四條第十五條第十六條畧ス

第十七條 專任教官中其ノ學校所設ノ某學科ヲ擔任スヘキ者ヲ得サ

ル場合ニ於テハ兼任教官ヲ置キ若クハ學校長ニ於テ特ニ文部大臣

ノ許可ヲ得テ臨時ニ講師ヲ囑託シ其ノ學科ノ授業ヲ擔任セシムル

コトヲ得

第十八條 畧ス

第十九條 文部大臣ハ校務上ノ須要ニ依リ學校ニ商議委員會ヲ設ク

ルコトアルヘシ其ノ委員ハ文部大臣之ヲ命ス

附則略ス

文部省直轄諸學校職員定員令

勅令第九十九號 (明治三十五年三月二十七日
令三十六年六月十九日改正)

文部省直轄諸學校專任教員ノ定員左ノ如シ

東京高等師範學校以下岡山專門學校ニ至ル略ス

校 長 教 授 助 教 授 書 記

長崎醫學專門學校以下東京盲啞學校ニ至ル略ス

附 則

本令ハ明治三十五年四月一日ヨリ之ヲ施行ス

明治二十六年勅令第八十七號ハ之ヲ廢止ス

直轄諸學校長職務規程

文部大臣訓令(明治三十三年六月十八日)
(明治三十四年四月一日改正)

第一條 校長ハ判任官ノ進退ヲ具狀シ及高等官ノ進退ニ付意見ヲ具
ヘテ文部大臣ニ稟申スルコトヲ得

第二條 左ノ事項ハ校長之ヲ專行スヘシ但シ第六號及第八號ニ關シ
テハ處分後文部大臣ニ報告スヘシ

第一 教官ノ學科擔任及事務員ノ分課ヲ定ムルコト

第二 規則ノ施行上必要ナル細則ヲ設クルコト

第三 俸給月額貳拾圓以下ノ雇員ノ進退ニ關スルコト

第四 職員以下内國各地出張ニ關スルコト

第五 職員以下ノ除服出仕請假ニ關スルコト

第六 囑託講師ノ解囑及其報酬減額ニ關スルコト

第七 經費中ノ節ヲ流用スルコト

第八 經伺ノ暇ナキ緊急ノ場合ニ於テ臨時休業ヲ爲スコト

第三條 前條ニ掲ケタル事項ノ外總テ文部大臣ノ許可ヲ受ケ之ヲ施
行スヘシ

第四條 校長ハ每會計年度ノ終ニ於テ前年ノ功程ヲ具シ文部大臣ニ
報告スヘシ

文部省直轄學校外國人特別入學規程

文部省令第十五號(明治三十四年十一月十一日)

第一條 外國人ニシテ文部省直轄學校ニ於テ一般學則ノ規定ニ依ラ

ス所定ノ學科ノ一科若シ數科ノ教授ヲ受ケントズル者ハ外務省在
 外公館又ハ本邦所在ノ外國公館ヲ紹介アルモノニ限り特ニ之ヲ許
 可スルコトアルヘシ

第三條 前條ニ依リ教授ヲ受ケントスル外國人ハ前條ノ紹介書ヲ添
 へ帝國大學總長若ハ學校長ニ願出ツベシ

第三條 帝國大學總長若ハ學校長ニ於テ前條ノ出願ヲ受ケタルトキ
 相當ノ學力アリト認メタル者ニ限り之ヲ許可スベシ但シ學校ノ
 設備上差支アル場合ハ此ノ限ニテラヌ

第四條 本令ノ規定ニ依リ入學シタル外國人ニシテ學科終了ノ證明
 書ヲ受ケントスル者ニハ試験ノ上之ヲ附與スベシ

第五條 本令ノ規定ニ依リ入學シタル外國人ニハ入學試験料、入學料
 及授業料ヲ徴收セサルコトヲ得

第六條 帝國大學總長及學校長ハ文部大臣ノ認可ヲ受ケ本令ニ關シ

必要ナル細則ヲ設クルコトヲ得

第七條 本令施行ノ際文部省直轄學校ニ於テ一般學則ノ規定ニ依ラ
 ス在學スル外國人ハ本令ニ依リ入學シタル者ト見做ス

第八條 明治三十三年文部省令第十一號文部省直轄學校外國委託生
 ニ關スル規程ハ本令施行ノ日ヨリ之ヲ廢止ス

勅令第六十二號(明治三十六年三月十六日)

第一條 高等ノ學術技藝ヲ教授スル學校ハ專門學校トス

專門學校ハ特別ノ規定アル場合ヲ除ク外本令ノ規定ニ依ルヘシ

第二條 第三條 第四條 略ス

第五條 專門學校ノ入學資格ハ中學校若ハ修業年限四箇年以上ノ高
 等女學校ヲ卒業シタル者又ハ之ト同等ノ學力ヲ有スルモノト檢定

セテ以テ此ノ者以上ノ程度ニ於テ之ヲ定ムルモ但シ美術、音樂ニ關スル學術技藝ヲ教授スル專門學校ニ就テハ文部大臣ハ別ニ其ノ入學資格ヲ定メ得

前項檢定ニ關スル規程ハ文部大臣之ヲ定ムル

第六條 專門學校ハ修業年限三箇年以上ニシテ

第七條 專門學校ニ於テハ豫科、研究科及別科ヲ置クコトヲ得

第八條 官立專門學校ノ修業年限、學科、學科目及其ノ程度並豫科、研究科及別科ニ關スル規程ハ文部大臣之ヲ定ム

公立又ハ私立ノ專門學校ハ修業年限、學科、學科目及其ノ程度並豫科、研究科及別科ニ關スル規程ハ公立學校ニ在リテハ管理者、私立學校

ニ在リテハ設立者、文部大臣ノ認可ヲ經テ之ヲ定ム

第九條 第十條 第十一條 略ス

第十二條 第一條ニ該當セサル學校ハ專門學校ト稱スルコトヲ得ス

附則

第十三條 本令ハ明治三十六年四月一日ヨリ之ヲ施行ス

第十四條 第十五條 略ス

第十六條 千葉醫學專門學校、仙臺醫學專門學校、岡山醫學專門學校、金澤醫學專門學校、長崎醫學專門學校、東京外國語學校、東京美術學校及

東京音樂學校ハ本令施行ノ日ヨリ專門學校トス

官立專門學校從前規程ノ效力

文部省令第十二號 (明治三十六年三月三十一日)

官立ノ專門學校及實業專門學校ノ修業年限、學科、學科目及其ノ程度並

豫科、研究科及別科ニ關シ學校長ニ於テ文部大臣ノ認可ヲ受ケ定メタ

ル從前ノ規程ハ仍其ノ效力ヲ有セシム

附則

本令ハ明治三十六年四月一日ヨリ施行ス

專門學校入學者檢定規程

文部省令第十四號 (明治三十六年三月三十一日)

明治三十六年勅令第六十一號專門學校令第五條第二項ニ依リ專門學校入學者檢定規程ヲ定ムルコト左ノ如シ

第一條 專門學校ノ本科ニ入學セントスル者ニシテ中學校若ハ修業年限四箇年以上ノ高等女學校ヲ卒業セサル者ハ此規程ニ依リ檢定ヲ受クハキモノトス

第二條 檢定ヲ受ケントスル者ハ左ノ資格ヲ具備スルコトヲ要ス

一 年齡男子ハ滿十七年以上女子ハ滿十六年以上ナルコト

二 身體健全ナルコト

三 品行方正ナルコト

四 現ニ中學校若クハ高等女學校ニ在學セサルコト

第三條 檢定ヲ分テ試驗檢定無試驗檢定ノ二トシ試驗檢定ハ官立公

立ノ中學校若ハ修業年限四箇年以上ノ高等女學校ニ於テ便宜之ヲ行ヒ無試驗檢定ハ當該專門學校ニ於テ生徒入學ノ際之ヲ行フ

第四條 試驗檢定ノ學科目及其ノ程度ハ中學校若ハ修業年限四箇年ノ高等女學校ノ各學科目及其ノ卒業ノ程度トス但シ中學校若ハ高等女學校ニ於テ加除シ又ハ課サセルコトヲ得ル學科目ハ之ヲ省ク

第五條 官立公立ノ中學校若ハ高等女學校ニ於テハ試驗檢定ニ合格シタル者ニハ試驗檢定合格證書ヲ交付スヘシ

第六條 官立公立ノ中學校若ハ高等女學校ニ於テハ試驗檢定ノ問題答案及成績表ハ五箇年以上保存スヘシ

第七條 官立公立ノ中學校若ハ高等女學校ハ試驗檢定手数料ヲ徵收スルコトヲ得

第八條 左ニ掲クル者ハ無試驗檢定ヲ受クルコトヲ得

一 文部大臣ニ於テ專門學校ノ入學ニ關シ中學校若ハ修業年限四

- 一 箇年ノ高等女學校ノ卒業者ト同等以上ノ學力ヲ有スルモノト指定シタル者
- 二 明治三十五年文部省告示第八十二號ニ依リ高等學校入學ノ豫備試驗ニ合格シタル者

附則

本令ハ明治三十六年四月一日ヨリ施行ス

專門學校入學者檢定規程ニ依リ無試驗檢定ヲ受クル

コトヲ得ル者指定

文部省告示第九十九號（明治三十六年五月六日）

明治三十六年文部省令第十四號專門學校入學者檢定規程第八條第一號ニ依リ無試驗檢定ヲ受クルコトヲ得ル者ヲ指定スルコト左ノ如シ

- 一 學習院中等學科及元尋常中學科卒業者
- 一 官立臺灣總督府國語學校中學部卒業者

一 師範學校元尋常師範學校及元師範學校高等師範學科卒業者

一 女子師範學校卒業者

一 東京府私立明治學院普通學部卒業者 明治三十三年七月十七日以後ノ卒業者ニ限ル

一 東京府私立青山學院中等科卒業者 明治三十四年五月三日以後ノ卒業者ニ限ル

一 東京府私立真宗東京中學卒業者 明治三十三年二月二十七日以後ノ卒業者ニ限ル

一 東京府私立第一佛教中學卒業者 明治三十五年二月十九日以後ノ卒業者ニ限ル

一 三重縣私立真宗勸學院中學科卒業者 明治三十五年九月二十日以後ノ卒業者ニ限ル

一 東京府私立新義真言宗豐山派 高等中學林高等科卒業者 明治三十四年十二月十八日以後ノ卒業者ニ限ル

ニ限

○規則

第一章 學科課程

- 第一條 本校ニハ醫學科及藥學科ヲ置ク
- 第二條 醫學科ノ修業年限ハ四學年トシ藥學科ハ三學年トス
- 第三條 醫學科藥學科ノ各學科課程及授業ノ時數左表ノ如シ但左表
中醫學科ニ在テハ倫理學獨乙語物理學化學體操藥學科ニ在テハ倫
理學獨乙語礦物學體操ヲ副科トス

醫學科學科課程表

學科	學年		學期	學時數
	第一學年	第二學年		
解剖學	局所解剖學	實習	第一學期	八
			第二學期	八
			第三學期	八
	生理學	論	第一學期	四
			第二學期	五
			第三學期	五
	實理	局所解剖學	第一學期	二
			第二學期	
			第三學期	
			第一學期	
			第二學期	
			第三學期	

規則

計	體物	鐵物	獨理	倫理	藥品	製藥	劑調	藥局	生藥	裁判	衛生	分析	藥用
	操學	學學	學學	學學	定學	化學	學學	方學	學學	學學	化學	學學	植物
					實	實	理	理	實	理	理	理	理
					習	習	論	論	習	論	論	論	論
二六	三	三	三	一〇	一								二
三〇	三	三	三	一〇	一								二
三三	三	三	四	一									六
三三	三	三	四		五				二	六			三
三三	三	三	四		五		二	三	四	三			三
三三	三	三	四		三		三	三					九
三五	三	三	六	三	二		三				一	六	
三七	三	三	六	三	二		四				一	六	
三六	三	三	六	九	二						一	六	

備考 明治三十四年九月入學者ヨリ施行ス但同年同月現在ノ第二學年以上ノ生徒ニ對シテハ其卒業ニ至ル迄舊規程ニ本表ノ課程ヲ斟酌シテ之ヲ課ス獨乙語ヲ以テ入學シタル者ニ本表課程ノ時數ヲ課ス獨乙語ヲ以テ入學シタル者ニハ都合ニ依リ四學年ヲ通シ每週二時間ヲ課ス

第四條 醫學科及藥學科ノ實習ハ石川縣金澤病院ヲ以テ其用ニ供ス
第二章 學年學期及休業

第五條 學年ハ九月十一日ニ始リ翌年七月十日ニ終ル

第六條 學年ヲ分テ三學期トス第一學期ハ九月十一日ヨリ十二月二十四日ニ至リ第二學期ハ一月八日ヨリ三月三十一日ニ至リ第三學期ハ四月八日ヨリ七月十日ニ至ル

第七條 年中休業日ハ左ノ如シ

- 一日 曜日
- 一 秋季皇靈祭 秋分日
- 一 神嘗祭 十月十七日
- 一 天長節 十一月三日

規則

一新嘗祭 十一月二十三

一孝明天皇祭 一月三十日

一紀元節 二月十一日

一春季皇靈祭 春分日

一神武天皇祭 四月三日

一神代紀念日 五月十一日

一冬季休業 自十二月二十五日

一春季休業 自四月七日起

一夏季休業 自七月十一日起

第三章 入學

第八條 入學ノ程度ハ中學校卒業ノ程度ニシテ入學ヲ志願スル者各科ノ募集

第九條 入學期ハ毎學年ノ始メトス

第十條 官公私立中學校卒業生ニシテ入學ヲ志願スル者各科ノ募集

豫定人員ニ超過セザルトキハ無試験入學ヲ許可ス

募集人員ハ醫學科藥學科ノ各科ニ就キ毎年豫定メ之ヲ定ム

第十一條 官公私立中學校卒業生ニシテ入學ヲ志願スル者各科ノ募集

豫定人員ニ超過スルトキハ其人員超過ノ學科志望者ニ限リ試験

ヲ行ヒ入學ヲ許可ス

第十二條 中學校卒業生ニアラサル者ハ官公私立中學校卒業生ニシ

テ入學ヲ志願スル者各科ノ募集豫定人員ニ充タサル場合ニ限リ試

業ヲ行ヒ補缺トシテ入學ヲ許可ス

本條并ニ第十條第十一條ノ場合モ體格検査ヲ施行ス

第十三條 第十一條ノ試験ハ明治三十四年文部省令第三號第一條第

一項ノ學科中數科目ニ就キ中學校卒業ノ程度ニ依リ之ヲ施行ス

第十四條 入學出願期ハ毎年五月中トシ入學試験施行期ハ七月中ト

シ其都度廣告ス

但時宜ニ依リ變更スルコトアルヘシ

第十五條 官公私立中學校卒業生ニシテ入學ヲ志願スル者ハ入學願書ニ履歷書當該學校長ノ証明書及試験料金參圓ヲ添ヘ指定期日迄本校ヘ差出スルヘシ
本校證明書式
本府縣華士族平民

何年何月入學
何年何月卒業

何年何月生

右者金澤醫學專門學校醫(藥)學科入學志願ニ付頭書ノ事實證明致候也
何中學校長
某 印
第廿六條 中學校卒業生ニアラサル者ニシテ入學ヲ志願スル者ハ入

學願書ニ履歷書及試験料金參圓ヲ添ヘ指定期日迄ニ本校ヘ差出スヘシ

第十七條 既納ノ試験料ハ自己ノ都合ニ依リ試業ヲ受ケサルコトアルモ之ヲ返附セス

第十八條 退學又ハ除名ノ者ニシテ再入學ヲ出願スルトキハ詮議ノ上之ヲ許スコトアルヘシ

第十九條 放校セラレタル生徒再入學ヲ出願スルトキハ滿一ケ年ヲ經過シ改悛ノ實アル者ニ限り之ヲ許ス但行爲ノ性質ニ由リテハ之ヲ許サス
他ノ醫學專門學校ニ於テ放校セラレタルモノ本校ニ入學ヲ出願スルトキ前項ニ同シ

第四章 在學

第二十條 入學ノ許可ヲ得タル者ハ保證人二人ヲ定メ指定期日迄ニ

誓約書及保證書並入學料金壹圓ヲ差出スヘシ
誓約書及保證書用紙ハ本校ヨリ交付ス

誓約書及保證書式

誓約書

私儀今般御校へ入學御許可相成候ニ付テハ御規則等固ク相守リ猥
ニ轉學退學等仕間敷候別紙保證書相添此段相誓候也

年 月 日

何

某印

上金澤醫學專門學校長 何某殿

保證書 (收入印紙貼用)

本籍住所番地

族 (戶主ナラサレハ
某何男或ハ弟等)

某印

何年何月生

宿所

右者今般入學ノ御許可ヲ得候ニ付テハ同人在學中ニ係ル事件ハ御
校ノ學籍ヲ脱シ候後タリ共拙者共一切引受可申候仍テ保證如斯候
也

但自今轉宿或ハ改印致候節ハ直ニ御届可申候

本籍住所番地

族

年 月 日

保證人

何

某 印

何年何月生

宿所

本籍住所番地

族

保證人 何 某 印
何某父等(親族ノ關係ヲ
記入スヘシ) 何年何月生
宿所

金澤醫學專門學校長 何 某 殿

第二十二條 指定期日迄ニ誓約書及保證書並入學料ヲ差出サ、ル者
ハ入學ノ許可ヲ取消ス

第二十二條 保證人二人ノ内一人ハ金澤市ニ居住シ一家計ヲ立テ一
人ハ父兄若クハ親戚ニシテ共ニ能ク保證ノ任ニ耐フヘキ丁年以上
ノ男子ニ限ル

但本校ニ於テ其任ニ耐ヘスト認ムル保證人アルトキハ他人ヲ以
テ之ニ換ヘシムルコトアルヘシ

第二十三條 保證人一時旅行セントスルトキハ相當ノ代人ヲ定メ其
旨届出ツヘシ

第二十四條 保證人第二十二條ノ資格ヲ失フカ旅行三箇月以上ニ涉
ルカ若クハ死去シタルトキハ直ニ他人ヲ以テ之ニ換ヘ保證人變更
届及保證書ヲ差出スヘシ

保證人變更届及保證書用紙ハ本校ヨリ交付ス

保證人變更届
保證人變更届

私保證人何某儀今般何々ニ付更ニ何某ヲ以テ保證人ニ相立候別紙
保證書相添保證人連署ヲ以テ此段御届申上候也

年 月 日 何 某 印
新保證人 何 某 印
前保證人 何 某 印

金澤醫學專門學校長 何 某 殿

保證書 (收入印紙貼用)

本籍住所番地

族 (戸主ナラサルハ
某何男或ハ弟等)

何 某 印

何年何月生

宿所

拙者儀今般何某ニ代リ前書何某ノ保證人ニ相立候上ハ同人御校在
學中ニ係ル事件ハ學籍ヲ脱シ候後タリ共拙者ニ於テ一切引受可申
候仍テ保證如斯候也

但自今拙者轉宿或ハ改印致候節ハ直ニ御届可申候

本籍住所番地

族

保證人 何 某 印

年 月 日

何年何月生

宿所

金澤醫學專門學校長 何 某 殿

第二十五條 生徒宿所ヲ變更シタルトキ速ニ届出ツヘシ

第二十六條 生徒戶籍上ニ異動ヲ生シタルトキハ保證人連署届出ツ

ヘシ

第二十七條 疾病其他事故ノ爲メ課業ニ缺席スル者ハ其事由ヲ詳記

シ保證人ノ連署ヲ得テ其當日ヨリ七日以内ニ届出ツヘシ

二日以上引續キ缺席スル者ハ前項ノ届書ニ日限ヲ記入シ初日ヨリ

七日以内ニ届出ツヘク尙引續キ缺席セントスル者ハ更ニ同一ノ手

續ヲ爲スヘシ

疾病ノ爲メ七日以上引續キ缺席スルトキハ醫師ノ診斷書ヲ添フヘ

シ

疾病ニ罹リ三箇月以上引續キ修學スルコト能ハスト思慮スルトキハ豫メ醫師ノ診斷書ヲ添ヘ保證人連署缺席ノ許可ヲ願出ツベシ

第二十八條 第一學期ヲ終リタル後陸軍一年志願兵ニ服役セント欲スル者ハ本校ヲ許可ヲ得テ之ニ服役シ次學年ノ第二學期ヨリ其原級ニ復スルコトヲ得

第二十九條 生徒ハ本校制定ノ服ヲ着用スベシ

服制及服裝規程ハ別ニ之ヲ定ム

第五章 生徒心得

第三十條 本校生徒ハ左ノ五項ヲ服膺シ須臾モ忽忘スヘカラス

第一項 智徳ヲ淬礪シ身體ヲ健全ニシ立身報國ノ基ヲ建ツヘキ事

第二項 校則ヲ遵守シ師長ヲ敬重シ學友ヲ信愛スヘキ事

第三項 廉恥ヲ勵ミ志操ヲ固クシ苟モ浮薄ノ行爲アルヘカラサル事

第四項 禮讓ヲ重シ威儀ヲ正クシ苟モ傲慢ノ舉動アルヘカラサル事

事

第五項 協和輯睦ヲ旨トシ純良ナル校風ヲ發揚スヘキ事

第六章 試験及進級

第三十一條 試験ハ學期試験學年試験ノ二トス

第三十二條 學期試験ハ每學年第一及第二學期ノ終リニ於テ該學期中履修シタル學科ニ就キ之ヲ行ヒ學年試験ハ第三學期ノ終リニ於テ該學年中履修シタル學科ニ就キ之ヲ施行ス

第三十三條 一學科ノ學年試験成績ハ學期試験成績ヲ参照シテ之ヲ定ム

第三十四條 一學科ノ授業第一學期若クハ第二學期間ニ完了スルモノハ該學期試験ヲ學年試験ニ充ツルヲ得又第一第二學期ニ涉リ完了スルモノハ二學期ヲ通シテ試験シ以テ學年試験ニ充ツルヲ得但

施行ス

第七章 卒業試験

第四十二條 卒業試験ハ毎年九月學年ノ初起ヨリ始メ其終期ハ受験者ノ員數ニ從ヒ其都度之ヲ定ム

第四十三條 試験ハ理論及實地ニ就キ施行シ第一及第二試験ニ區別ス

醫學科

第一 試験科目

解剖學 組織學 生理學
病理學 病理解剖學 藥物學

第二 試験科目

內科學 外科學 眼科學
產科學 婦人科學 衛生學
藥學科

第一 試験科目

藥用植物學 化學 分析學

生藥學

第二 試験科目

製藥化學 衛生化學 裁判化學
調劑學 藥品鑑定 藥局方

第四十四條 理論試験ハ一箇乃至四箇ノ問題ヲ以テシ實地試験ハ醫學科ニ於テハ標本模型屍体及患者藥學科ニ於テハ標本檢體製練原料及處方箋ニ就キ施行ス

第四十五條 第一試験ハ二週日以内第二試験ニ三週日以内ニ完了スルモノトス

第四十六條 第二試験ハ第一試験ヲ完了シタル後五日ヲ經テ之ヲ行フモノトス

但第一試験ニ合格スルニアラサレハ第二試験ヲ受クルヲ得ス
 第四十七條 卒業試験ニ於ケル學科目ノ成績ハ學年試験ノ成績ヲ參照シテ之ヲ甲乙丙丁ノ四種トシ丙以上ヲ合格トス
 第四十八條 第一及第二試験ニ於テ四學科目以上(藥學科第一試験ニ於テハ三學科目以上)丁ノ成績ヲ得タル者ハ落第トシ其以下ナル者ハ五日以内ニ該學科目ノ再試験ヲ受ケシメ尙ホ丁ノ成績ヲ得タル學科目アル者ハ落第トシ次回ノ卒業試験期ニアラサレハ更ニ試験ヲ受ケシメサルモノトス
 但第一試験ニ於テ既ニ合格シタル者ハ第二試験ノミヲ受ケシム
 第四十九條 受験生若シ疾病ニ罹リ試験定日ニ出席シ難キトキハ第六章第三十七條ノ手續ニ據リ其旨届出ツヘシ
 但本文ノ場合ト雖モ該試験期若クハ次回ノ試験期ニアラサレハ試験ヲ受クルコトヲ許サス
 第五十條 卒業試験ニ及第シタル者ニハ左式ノ卒業證書ヲ授與ス

醫學科卒業證書式

何某本校成規ノ醫學科ヲ修メ正ニ其業ヲ卒ヘタリ仍テ之ヲ證ス

官位勳學位爵 姓名(教官印)

解剖學 同
 組織學 同
 生理學 同
 病理學 同
 病理解剖學 同
 藥物學 同
 內科學 同
 兒科學 同
 精神病學 同
 外科學 同
 皮膚病及花柳病學 同
 眼科學 同
 產科學 同

婦人科學 同
衛生學 同
細菌學 同
法醫學 同

各教授ノ証明ヲ認了シ金澤醫學專門學校ノ印ヲ鈴シ予ノ名ヲ署ス

校印
年月日

番號

官位勳學位爵 姓名(校長)印

藥學科卒業證書式

何某本校成規ノ藥學科ヲ修メ正ニ其業ヲ卒ヘタリ仍テ之ヲ證ス
藥用植物學 同
化學 同
官位勳學位爵 姓名(教官)印

第五十一條 卒業生ハ其修了シタル學科ニ隨ヒ醫學得業士藥學得業

分析學 同
生藥學 同
製藥化學 同
衛生化學 同
細菌學 同
裁判化學 同
調劑學 同
藥品鑑定 同
藥局方 同

各教授ノ証明ヲ認了シ金澤醫學專門學校ノ印ヲ鈴シ予ノ名ヲ署ス

校印
年月日

番號

官位勳學位爵 姓名(校長)印

士ト稱スルコトヲ得
元高等中學校醫學部卒業生ハ卒業後三箇年ノ後學力檢定ヲ經テ得業士ト稱スルコトヲ得

第八章 無給副手

第五十二條 本校ニ無給副手ヲ置ク

第五十三條 無給副手ハ本校卒業生ニ限り其志願ニ依リ之ヲ採用スルモノトス

第五十四條 無給副手ハ其身分職掌雇副手ニ異ナルコトナク總テ本校一般ノ規定ヲ恪守スヘシ

第九章 授業料

第五十五條 授業料ハ一學年ニ付醫學科藥學科各金貳拾五圓トシ左ノ割合ヲ以テ之ヲ分納スルモノトス
但醫學科及藥學科ノ卒業受験生ハ授業料ヲ要セス

第一學期 金九圓

第二學期 金八圓

第三學期 金八圓

第五十六條 授業料ハ通常左ノ定日ニ納附スヘシ

第一學期 自九月二十四日

第二學期 自一月二十四日

第三學期 自四月二十四日

第五十七條 各學期ノ授業料納附定日以後ニ於テ入學シタル者ハ入學許可ノ日ヨリ十日以内ニ其學期ノ授業料ヲ納附スヘシ

退學等各學期ノ授業料納附定日以前ニ係ルトキハ直ニ其學期ノ授業料ヲ納附スヘシ

第五十八條 課業ヲ缺キ又ハ登校ヲ差止メタルトキト雖モ授業料ハ減免セス

但第四章第二十八條ニ該當スル者ニハ第二學期ヨリ服役中ニ納
附スヘキ授業料ヲ免除ス

既納ノ金額ハ總テ返附セス

第五十九條 授業料ヲ怠納スルトキハ金澤在住ノ保証人ヨリ徴収ス

第六十條 授業料納附定日後三日ヲ過クルモ尙ホ怠納ノ者ハ登校ヲ

差止ム

第十章 圖書及器械

第六十一條 職員公務上必用ノ圖書器械ハ之ヲ貸附ス

第六十二條 生徒教科用ノ圖書器械ハ之ヲ貸付スルコトアルヘシ

第六十三條 凡借受シタル圖書器械ハ他人ヘ轉貸スルコトヲ許サス

第六十四條 凡同一ノ圖書器械ハ一部一種ノ外借受スルコトヲ得ス

第六十五條 凡借受シタル圖書器械ハ每學年ノ終ニ於テ指定ノ期日

迄ニ悉ク返附スヘシ

但時宜ニ依リ臨時返納セシムルコトアルヘシ

第六十六條 職員及生徒參考ノ便ヲ計リ圖書閱覽室ヲ設ク

第六十七條 圖書器械ヲ毀損シ若クハ紛失シタル者ハ之ニ修繕ヲ加

ヘシメ又ハ同一ノ物ヲ以テ償ハシム

第十一章 退學及除名

第六十八條 生徒疾病其他事故ニ依リ退學セント欲スルトキハ其事

由ヲ詳記シ保證人連署願出ツヘシ

但圖書器械授業料等ニ關シ當該職員ノ證認ヲ經ルコトヲ要ス

第六十九條 左ノ諸項ノ一ニ當ル者ハ除名ス

一 正當ノ理由ナクシテ三箇月以上引續キ缺席スル者又ハ出席數

三箇月間僅ニ數回ニ止マル者

二 出席常ナラサルコト甚シキ者

三 成業ノ見込ナキ者

四 授業料ノ怠納三十日以上ニ及フ者

第十二章 懲罰

第七十條 凡生徒規則命令ニ違背スルトキハ單ニ形跡ノミニ拘ハラ
ス主トシテ德義ニ基キ事ノ輕重ニ依リ之ヲ處罰ス

第七十一條 罰科ハ罷責停學放校ノ三ニ分ス

第七十二條 他ノ規程ニ明文アルモノハ之ニ依リ處分ス

◎細則

第一 生徒心得細則

第一條 職員ニ對シテハ勿論相互ニ敬禮ヲ行フヘシ

第二條 示達及報告等ハ速ニ承知スヘキモノナレハ時々揭示場ニ注

意スヘシ

第三條 教室内ハ勿論控所廊下タリトモ吐唾及煙草ノ吸殻ヲ棄ツル
等總テ汚穢ノ所爲又ハ危險ノ虞アル事ヲ爲スヘカラス

第四條 墻壁ニ登リ又ハ樂書スヘカラス

第五條 建物及器物ヲ毀損シ若クハ汚染スヘカラス若シ之ヲ爲シタ
ルトキハ償還セシムルモノトス

第六條 私用ノ爲メ校内ニ入ルトキト雖モ必ス制服若クハ袴ヲ著ケ
制帽ヲ用フヘシ

第七條 校外ニ在ルトキト雖モ生徒タル體面ヲ汚ス如キ行爲アルヘ

カラス

第二 級長及幹生規程

第一條 學級整理ノ便ヲ計リ學生心得ノ實行ヲ督勵誘導センカ爲メ各學級ニ級長一名幹生若干名ヲ置ク

但一學級ヲ數組ニ分ツ場合ニ於テハ其組數ニ應ジ級長ノ數ヲ増スコトアルヘシ

第二條 級長ハ教官中ニ就キ校長之ヲ命ス

幹生ハ各學級ノ學生中ニ就キ級長之ヲ選定ス

第三條 級長ハ擔任學生ヲ統率シ行狀及勤惰ニ注意シ兼テ教場内ノ

秩序及清潔ヲ保持セシムルコトヲ務ム

幹生ハ級長ノ指圖ニ依リ學生心得ヲ實行ヲ誘導スルモノトス

第四條 級長ノ任期ハ一學年間トシ幹生ノ任期ハ一學期間トス

但滿期後更ニ繼續スルコトアルヘシ

第五條 各學級學生ハ共同的精神ヲ以テ友誼上互ニ學生心得ノ實行ヲ計ルヘシ

第三 生徒服制及服裝規程

第一條 生徒ノ服制左ノ如シ

制帽

地質 黑濃紺絨

前章 金色文字形

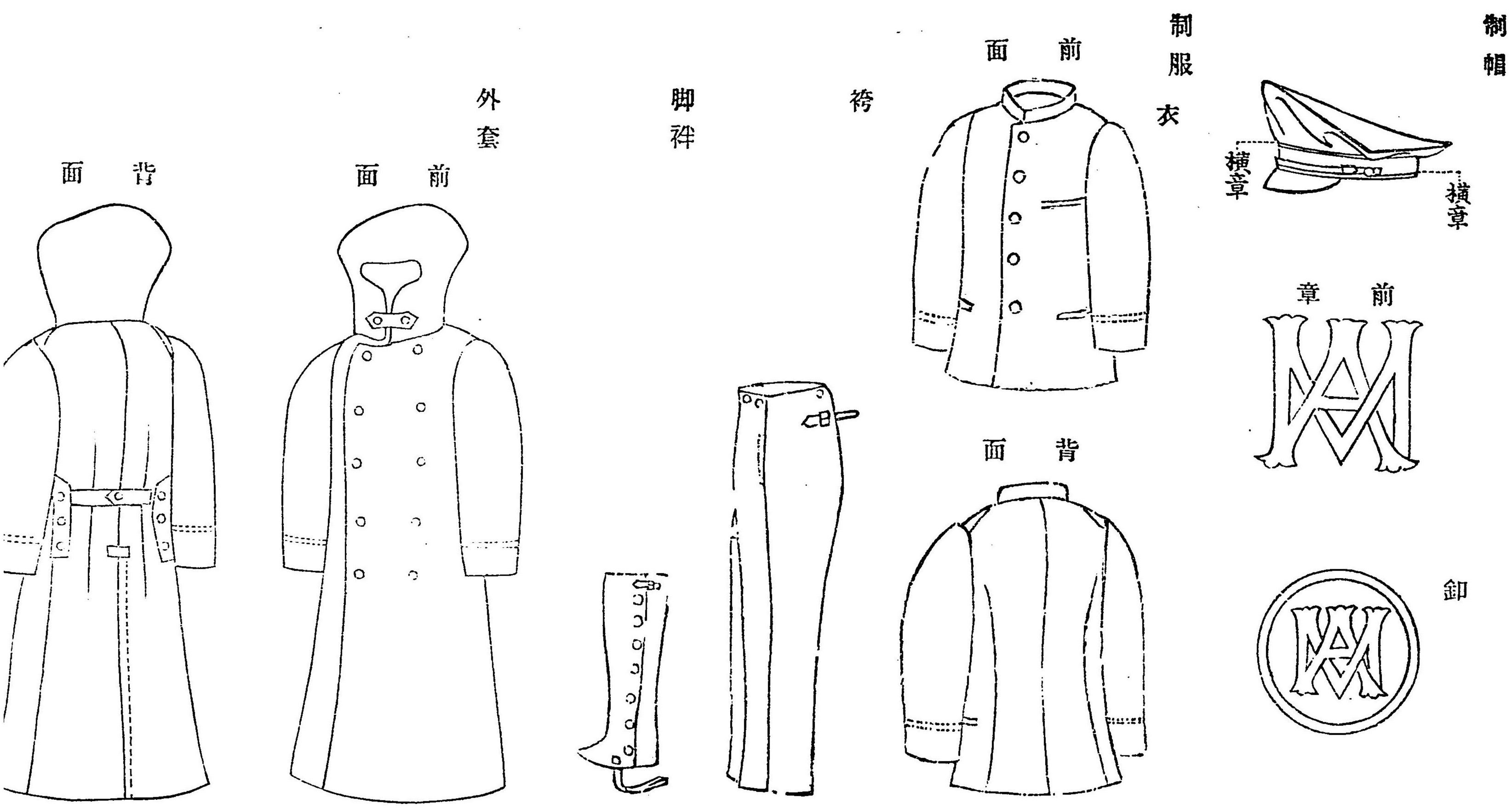
眼庇 黑革

願紐 黑革幅四分 釦金色圓形櫻花

横章 綠色二線縫込

製式 如圖

制服
衣



外套

脚袴

袴

制服衣

制帽

面背

面前

面前

面背

横章

横章

前章

卸

靴

地質 革又ハゴツク

外套

但夏季ニ在テハ夏袴トシテ白雲才若クハ白小倉ヲ以テ調製ス

地質 黒濃紺絨

卸 金色如圖徑八分

製式 如圖(乘馬形)

袴

地質 黒濃紺小倉若クハ黒濃紺絨

卸 金色如圖

製式 如圖

地質 黒濃紺小倉若クハ黒濃紺絨ヘル類

製式 如圖

製式 短靴

脚袴

地質 麻織

製式 如圖

第二條 夏袴着用ノ期節ハ其都度之ヲ定ム

第三條 授業若クハ儀式ノ爲メ登校スル時ハ必ス制帽制服ヲ着用ス

ヘシ

但夏期ニ在テハ體操時間ノ他本校所定ノ麥葉製帽ヲ着用スルコトヲ得

第四條 前條以外ノ場合ニ於テハ校ノ内外ヲ問ハス必ス制帽ヲ被リ制服若クハ袴ヲ着用スヘシ

第五條 本規程ハ新入學生徒ニ對シ其年ノ十月十一日ヨリ適用ス

第四 生徒諸集會規程

- 第一條 本校生徒ニシテ學術會運動會等ヲ創立セントスルトキハ豫メ創立人ヨリ其旨申出ツヘシ
- 第二條 臨時集會セントスルトキハ其都度學生掛ニ申出ツヘシ
- 第三條 集會ノ爲メ控所等ヲ借用セントスルトキハ其旨學生掛ニ申出テ指揮ヲ受クヘシ
- 第四條 校内ニ於テ學術ニ關スル演說討論ヲナサントスルトキハ演題及論題ヲ届出ツヘシ
- 第五條 凡集會ハ休業日及授業時間後ニナスヘシ
- 第六條 解會シタルトキハ學生掛ニ申出ツヘシ
- 第五 生徒宿所取締規程
- 第一條 生徒ハ每學年ノ始メニ於テ始業日ヨリ七日以内ニ必ス其宿所ヲ届出ツヘシ
- 第二條 生徒ノ宿所届又ハ其變更ニ關スル届ハ本校所定ノ用紙ニ記

- 載シ生徒取締ニ差出スヘシ
- 第三條 生徒中自宅其他本校ニ於テ適當ト認ムル者ノ居宅ヨリ通學スル者ヲ除クノ外ハ可成二名以上宿所ヲ同フシ相互ノ學習及規律ニ留意セシムヘシ
- 第四條 生徒ノ宿所ニシテ不適當ト認ムルトキハ轉宿セシムルコトアルヘシ
- 第五條 生徒取締ハ臨機生徒ノ宿所ヲ巡視スルコトアルヘシ
- 第六 學期及學年試驗施行細則
- 第一條 學期及學年試驗期日ヲ定ムルコト左ノ如シ
但試驗期間ハ授業ヲ缺キ又試驗日割ハ其時々之ヲ定メ揭示ス
- 第一學期 自十二月十七日
- 第二學期 自三月二十四日
- 學年 自六月二十日

第二條 試驗準備ノ爲メ學期試驗ニアリテハ三日間學年試驗ニアリテハ一週間試驗期前休課セシムルモノトス

第三條 實習學年試驗成績ハ平素ノ成績ニ依リ又ハ學年試驗ヲ施行シ之ヲ定ム

但醫學科實習試驗施行ノ學科ハ解剖學實習組織學實習並顯微鏡用法病理解剖學實習病理組織學實習內科臨床實習外科臨床實習眼科臨床實習產科婦人科臨床實習並產科模型演習ノ八科トス
藥學科ハ從來ノ如シ

第四條 試驗ハ筆答又ハ口答ヲ以テ施行スルモノトス
但試驗受験者ノ員數及試驗監督員數ハ試驗期前教官ノ申出ニ依リ之ヲ定ムルモノトス

第五條 學期試驗ニ缺席セシ者規則第三十七條ニ依リ其理由止ムヲ得スト認ムル者ハ次學期ノ始メニ於テ追試驗ヲ施行ス

第六條 規則第三十三條ノ参照ハ學年試驗成績ニ學期試驗成績ノ通約シタル者ヲ加ヘ二分ス

第七條 試驗成績ハ教官ヨリ甲乙丙丁戊ノ五種ヲ以テ報告スルモノトス

第七 圖書閱覽室規程

第一條 本室備附ノ圖書類ヲ閱覽セントスルトキハ圖書目錄ニ依リ所定ノ用紙ニ部類番號書名姓名ヲ記入シ本室掛員ニ差出シ借用ノ上閱覽スヘシ

第二條 圖書ノ閱覽ヲ終リタルトキハ速ニ返納スヘシ

第三條 本室備附ノ圖書類ハ如何ナル事情アルモ本室外へ携帯スルコトヲ許サス

第四條 本室備附ノ圖書類ハ掛員ノ許可ナクシテ檢索スルコトヲ許サス

- 第五條 本室内へハ圖書筆墨紙ノ外携帯スヘカラス
- 第六條 本室内ニ於テ左ノ三項ハ堅ク禁ス
一 喫煙 二 音讀 三 雜談
- 第七條 閱覽中圖書類ヲ毀損シ若クハ紛失シタル者ハ之ニ修繕ヲ加ヘシメ又ハ同一ノ圖書類若クハ相當代價ヲ以テ償ハシム
- 第八條 本室ハ日曜日及祝祭日ヲ除クノ外毎日之ヲ開ク
但開閉時限及臨時閉室ヲ要スル場合ハ其時々之ヲ告示ス
- 第九條 本規程ニ違背スル者ハ相當ノ處分ヲ爲スコトアルヘシ
- 第八 文部省直轄學校外國人特別入學規程細則
- 第一條 外國人ニシテ本校所定學科ノ一科若クハ數科ノ教授ヲ受ケンコトヲ出願スルモノアルトキハ志願者ノ學力ヲ試驗シ入學ヲ許可スルコトアルヘシ
- 第二條 前條ノ志願者ニシテ其學力日本帝國中學校卒業以上ト認ム

- ルモノハ特ニ無試驗入學ヲ許可ス
- 第三條 入學志願者ハ入學願書ニ外務省在外公館又ハ本邦所在ノ外國公館ノ紹介狀及履歷書ヲ添附シ學校長ニ出願スヘシ
- 第四條 第一條ノ場合ニ於テハ試驗料ヲ徵收セサルコトヲ得
- 第五條 本則ニ依リ入學ノ許可ヲ得タルモノハ保証人ヲ要セス又授業料及入學料ヲ徵收セサルコトヲ得
- 第六條 本則ニ依リ入學シタル外國人ニシテ學科修了ノ證明書ヲ受ケントスルキハ試驗ヲ施シ且ツ本校教授ノ判定會ヲ經テ之ヲ附與ス
- 第七條 本規程細則ノ外總テ本校規則ヲ適用ス
- 第九 校務分掌規程
- 第一條 校務ヲ分掌セシムル爲教務掛學生掛庶務掛會計掛圖書掛ヲ置ク

- 第二條 各掛ニ主任ヲ置ク
- 第三條 主任ハ職員中ヨリ學校長之ヲ選定ス
- 第四條 主任ハ學校長ノ命ヲ受ケ各事務ヲ分掌ス
- 第五條 掛員ハ上官ノ指揮ニ從ヒ各其職務ニ従事ス
- 第六條 各掛ノ擔任スヘキ要項左ノ如シ

教務掛

- 一 學科課程教室及授業ニ關スルコト
- 二 體操ノ副科ニ關スルコト
- 三 生徒募集及入退學ニ關スルコト
- 四 生徒學籍ニ關スルコト
- 五 生徒出席缺席等調査ニ關スルコト
- 六 試業進級及卒業ニ關スルコト
- 七 卒業生ニ關スルコト

- 八 陸軍衛生部依託生徒ニ關スルコト
 - 九 級長及幹生ニ關スルコト
 - 十 教官出勤調査ニ關スルコト
 - 十一 行軍演習及修學旅行ニ關スルコト
 - 十二 得業士學力檢定ニ關スルコト
 - 十三 屍體解剖ニ關スルコト
 - 十四 參觀人取扱ニ關スルコト
 - 十五 本掛ニ屬スル物品ヲ管理スルコト
 - 十六 此他教務ニ關スル事項
- 學生掛
- 一 生徒心得及生徒ノ服制ニ關スルコト
 - 二 生徒ノ操行ニ關スルコト
 - 三 生徒ノ訓誡及處分ニ關スルコト

- 四 生徒ノ宿所ニ關スルコト
- 五 生徒控所及教室取締ニ關スルコト
- 六 生徒ノ諸集會ニ關スルコト
- 七 生徒ノ身體檢査及衛生ニ關スルコト
- 八 生徒ノ學資ニ關スルコト
- 九 生徒ノ盜難及紛失物ニ關スルコト
- 十 本掛ニ屬スル物品ヲ管理スルコト
- 十一 此他生徒ニ關スル事項
庶務掛
- 一 校印及校長官印ヲ管守スルコト
- 二 職員進退身分及服務ニ關スルコト
- 三 職員名簿及履歷書ニ關スルコト
- 四 規則及學校長ノ命令傳達ニ關スルコト

- 五 規則及細則ノ創定變更ニ關スルコト
- 六 公文書ノ接受發送及淨書ニ關スルコト
- 七 文書ノ編纂及保存ニ關スルコト
- 八 年報一覽及報告ニ關スルコト
- 九 儀式ニ關スルコト
- 十 生徒兵役ニ關スルコト
- 十一 諸願、伺及届ニ關スルコト
- 十二 拾得及遺失物ニ關スルコト
- 十三 當直ニ關スルコト
- 十四 事務員以下出勤調査ニ關スルコト
- 十五 本掛ニ屬スル物品ヲ管理スルコト
- 十六 他掛ノ主掌ニ屬セサル事項
會計掛

- 一 資金ニ關スルコト
- 二 豫算及決算ニ關スルコト
- 三 官有財産ニ關スルコト
- 四 収支證明ニ關スルコト
- 五 金錢出納ニ關スルコト
- 六 物品購買及修理ニ關スルコト
- 七 物品出納ニ關スルコト
- 八 不用物品賣却ニ關スルコト
- 九 營繕ニ關スルコト
- 十 校內ノ警備及衛生ニ關スルコト
- 十一 校丁以下傭人ノ進退及取締ニ關スルコト
- 十二 電氣燈、電話機及電鈴ニ關スルコト
- 十三 本掛ニ屬スル物品ヲ管理スルコト

- 十四 此他會計ニ屬スル事項
- 圖書掛
- 一 圖書ノ印ヲ保管スルコト
 - 二 圖書保管ニ關スルコト
 - 三 圖書目錄編纂ニ關スルコト
 - 四 圖書貸付ニ關スルコト
 - 五 圖書室及閱覽室ニ關スルコト
 - 六 本掛ニ屬スル物品ヲ管理スルコト
 - 七 此他圖書ニ關スル事項

○職員

學校長

兼教授 醫學博士醫學士 高安右人 東京平民

教授

眼科學 理論、臨床 (兼) 學校長 醫學博士醫學士 高安右人
分拆學衛生化學裁判化學理論實習、藥品鑑定實習、藥物學 製藥士 櫻井小平 東京平民

獨國留學中 醫學士 山崎 幹 愛知族

產科學婦人科學 理論、臨床 醫學士 小川勝 陳 茨城族

內科學 理論、臨床 精神病學 醫學士 大西克孝 愛媛族

外科學 理論、臨床 皮膚病及花柳病學 醫學士 下平用彩 和歌山族

內科學 理論、臨床 兒科學、藥物學 理論、實驗、處方學 醫學士 佐々木 達 岐阜族

獨國留學中 醫學士 金子治郎 石川族

病理學 理論 病理解剖學 及實習、病理組織學實習 法醫學 村上庄太 香川族

職員

生理學 理論、衛生學 實驗、細菌學 理論、
 兵式體操 (兼) 陸軍少兵中尉 上田計二 石川
 化學 理論、製藥化學 實驗、調劑學 實驗、
 外科學 理論、臨床 高田篤重 長野
 解剖學 理論、組織學 理論、實驗、局所解剖學 胎生學 石川喜直 石川
 獨語 湯目隆績 宮城
 助教授
 獨語 金原三郎 靜岡
 藥用植物學 理論、實習及顯微鏡用法 生藥學 理論、實習、藥局方 藥學得業士 林常雄 石川
 兵式體操 福見常太郎 石川
 兵式體操 松田菊治 石川
 倫理學 講師 文學士 村木維夫 巖手

生理學 陸軍一等軍醫 醫學士 小林茂 石川
 物理學 陸軍工兵少尉 醫學士 中屋重樹 石川
 病理學 陸軍三等軍醫 醫學得業士 小西俊三 石川
 解剖學 陸軍三等軍醫 醫學得業士 東良平 富山
 細菌學 醫學得業士 島誠郁 石川
 病理學 醫學得業士 森岡惣太郎 大阪
 藥學 石川縣金澤病院調劑員 三木榮末 石川
 內科學 石川縣金澤病院醫員 醫學得業士 田中正一 石川
 皮膚病及花柳病學 石川縣金澤病院醫員 沖野彌一郎 石川
 藥物學兒科學 石川縣金澤病院醫員 醫學得業士 三木三郎 石川
 產科學婦人科學 石川縣金澤病院醫員 醫學得業士 越野義三郎 石川
 外科學 石川縣金澤病院醫員 醫學得業士 深美貞之助 石川
 教務囑託

眼科學

副手

醫學得業士 伊野宮長民 石川縣金澤病院醫員 新瀨

解剖學及組織學

大瀨 謹一 北海道

生理學

永原松三郎 石川

藥學科

野崎 芳孝 石川

藥學科

內藤益一郎 石川

解剖學

中野鑄太郎 石川

教務掛

主任

助教授 松田菊治

(兼) 助教授 福見常太郎

學生掛

宇野益之 石川

主任

助教授 福見常太郎

(兼) 助教授 松田菊治

庶務掛

主任

書記 高柳鎌次郎 石川

(兼) 助教授 松田菊治

會計掛

會計主任 收入官吏 物品會計官吏 歲入歲出外現金出納官吏

書記 永山一昌 石川

(兼) 石黑重義 石川

增野與三九

圖書掛

主任

(兼) 書記 永山一昌

(兼) 石黑重義

(兼) 宇野益之

職員

增野與三九士石川

體操副科劍道教師

石川龍三士石川

體操副科柔道教師

吉村新六士佐賀

體操副科弓術教師

楠正可士石川

分教場教務ニ關スル事務取扱囑託

石川縣金澤病院技術員
楠正可
由比勝重士石川

醫學器械取扱方囑託

○生徒

(明治三十六年九月三十日現在)

醫學科 (姓名ノ上ニ印ヲ附スルハ陸軍衛生部依託生)

卒業受験生

四十七人

- | | | | | | |
|--------|----|-------|-----|-------|----|
| 河崎有作 | 石川 | 政山龍雄 | 鳥取 | 花岡佐太郎 | 富山 |
| 小林孝一 | 長野 | 諸橋喜久次 | 新潟 | 館鼻榮 | 富山 |
| 永江直之 | 石川 | 笠雋吉郎 | 福岡 | 井上隼雄 | 靜岡 |
| 山田信之 | 奈良 | 小幡學雄 | 新潟 | 羽根田信次 | 岐阜 |
| 小山田繁三郎 | 秋田 | 高橋半也 | 京都 | 和氣二郎 | 新瀉 |
| 三宅始一 | 岡山 | 桑島貫一 | 山梨 | 春田久太郎 | 富山 |
| 高崎二郎 | 三重 | 林良吉 | 富山 | 谷民次 | 新潟 |
| 清水齊雄 | 山梨 | 中村辰八 | 神奈川 | 堤泰造 | 滋賀 |
| 堀田圭三 | 滋賀 | 細田榮長 | 長野 | 松田研吉 | 石川 |
| 太田友市 | 長崎 | 石田五佐 | 石川 | 松波操 | 東京 |

加藤	寬	福井	齋藤	賢德	富山	吉井	康次郎	石川
佐々木	辰實	巖手	小島	顯治	石川	宮崎	稻作	長野
小野	謙三	新潟	中島	喜作	茨城	前田	豐作	富山
榛葉	左傳	靜岡	石田	他人	奈良	月原	秀範	長野
鳥山	正彰	長野	根守	政規	北海道	橘	三九	福井
山田	幽賢	新潟	須田	喜三郎	長野			
小原	芳雄	長野	林	篤	京都	池田	恒太郎	兵庫
下村	義二郎	長野	朝倉	重敏	福井	佐藤	潮	熊本
山本	幹雄	石川	松山	俊夫	和歌山	中西	吉郎	奈良
阿部	可一	愛知	種子	田秀吉	鹿児島	小原	德太郎	石川
久保	襄一郎	奈良	前田	匡俊	福井	江藤	潤一	福岡
井上	只次	廣島	廣場	教貴	福井	江崎	恒人	徳島

七十一人

岡田	剛平	石川	伊藤	善之助	三重	森田	信雄	新潟
釜口	長助	石川	辻	一	次	石川	中村	惠
關	啓治郎	新潟	溝口	美代志	新潟	高島	一二三	新潟
伊藤	禮二	岐阜	佐野	愛二	福岡	水谷	藤次郎	新潟
阿部	時雄	宮城	後藤	義賢	石川	若林	岱抱	三重
猪木	彦輔	大坂	永井	學造	岐阜	富家	久男	和歌山
柳澤	長藏	長野	濱地	藤太郎	佐賀	稻坂	清八	石川
菊地	文岱	秋田	若尾	隆吉	和歌山	綾部	讓	福岡
山田	周民	徳島	手束	正胤	徳島	福山	可藏	神奈川
柳瀬	恒作	岐阜	中島	誠	長野	山田	虎一	新潟
木濃	觀造	石川	三股	梅吉	福岡	森	清吉	富山
中條	俊夫	福井	速水	昇	長野	河合	忠次	富山
高	伊三郎	石川	酒井	利勝	新潟	有壁	一雄	山形

手塚 秦 福井	水上 湊 石川	前野 七郎 福島
石橋 四郎 東京	池田 菱吉 石川	仙波 昌秋 石川
林 豐 丈 石川	計見 雄藏 山形	伊藤 顯德 三重
三井 正道 東京	青木 正枝 山形	松村 四郎 石川
七五三 龜吉 千葉	上野 忠 山梨	
第三年 百十三人		
建部 鈴次郎 岐阜	谷澤 一郎 石川	近森 村主 高知
草野 佐一郎 新潟	中村 德藏 岐阜	渡邊 疆 新潟
正木 美澄 愛知	鴨脚 光榮 京都	齋藤 傳平 福井
牛塚 榮太郎 富山	近藤 勇記 山形	黒田 眞岳 福井
笹田 順二 石川	久保田 保治 福井	鈴木 實 石川
荻野 隆光 三重	田村 圓四郎 富山	中野 源一 愛知
長谷 眞美 德島	吉池 省吾 山形	吉田 東秀 富山

中西 島吉 德島	熊西 中藏 富山	楠 正之 大分
中川 喜平 福井	山下 銀吾 石川	山内 兔毛 大分
城 起吾老 和歌山	來問 隆次 石川	河野 益躬 德島
島村 伊之助 埼玉	水上 俊三 石川	佐々木 純一郎 石川
小掠 正香 三重	龜井 權六 石川	庄司 正義 富山
英 軒 二富山	高橋 重二 山形	井上 啓治 栃木
鷺山 謙吉 富山	佐野 爲明 富山	岡田 甚英 新潟
福岡 捨雄 石川	千田 常外 石川	尾崎 平吉 奈良
成田 成治 新潟	秦 親眞 高知	安田 三木 新潟
四倉 重篤 宮崎	森澤 重春 和歌山	松尾 等 石川
高橋 幸七郎 富山	金子 清重 長崎	淺利 義治 奈良
岡田 虎介 福井	杉田 治十郎 新潟	三崎 吉太郎 福井
伏田 金三 石川	津田 作平 富山	折口 靜 大阪

松井源長	富山	田邊傳六	岐阜	金平鐵太郎	石川
岡村俊照	愛媛	福島可鋪	愛知	金子政治郎	新潟
窪美一久	富山	彦坂誠一	大阪	芹澤孝治	山梨
西村順八	山口	藤村敬一	石川	成澤輝一	山梨
甘利昇	長野	江守武	東京	森舜司	岐阜
江村正也	新潟	杉本恒治	石川	安積鼎	兵庫
上田茂	和歌山	小泉永宜	富山	長井運男	新潟
山本重親	山口	山田伊之助	東京	村尾純昌	長崎
一宮重之助	島根	中須熊藏	三重	須貝璋太郎	新潟
奈良八郎	福井	須藤庄太郎	山梨	平原雲新	鹿兒島
吉村一馬	愛知	真澤貞一	石川	坂本信一	栃木
森公平	石川	岩崎勝治	新潟	小町環	東京
佐崎伊久	富山	長澤安弘	富山	丹羽佐忠	愛知

坂井茂	富山	林節男	富山	伊藤喬	石川
藤田藤右衛門	石川	加藤慧治郎	山形	熊崎直	愛媛
勝股享	千葉	松本文二	東京	羽田公太郎	宮城
林龍門	福島	入山義信	奈良	服部環	岐阜
高峰亨一郎	石川	高橋八郎	千葉		
第二年					
柴原外男	石川	丹羽直	福井	平泉泰雄	福井
松原左武郎	新潟	影山清美	島根	戸谷慈一	岐阜
内海友七	兵庫	今井七兵衛	青森	菅野萬平	長野
秋山八百藏	新潟	松山清	福井	江藤幹	島根
下條正夫	福岡	村山政治	新潟	近藤琢磨	廣島
杉部多米吉	石川	黒木隆	熊本	屋富祖徳次郎	沖縄
芦澤昭	福島	村山貞二	石川	樋口平次	石川
百二十七人					

神岡藤一郎	岡忠治	西村政吉	本城熊三郎	青山寛之	小出貞次郎	山本幸吉	戸井源吉	秋野定吉	松原氏猷	野村敏	吉野要	村山常三郎
新瀨	奈良	石川	三重	福井	奈良	大阪	山口	山形	三重	福井	長野	青森
池川周治郎	藤井保二	西村米吉	真田幸平	足立諒	北川光雄	桑島柳吉	馬淵真澄	岩佐兵藏	高坂喜文	小高仰四郎	木谷義太郎	島田義一
奈良	富山	福井	静岡	福井	大坂	新瀨	岐阜	富山	長野	岡山	和歌山	富山
丸谷熊次郎	渡邊復介	村本淳吉	石坂直次郎	松久祐馬	高橋義作	篠原乙吉	山田章一郎	洲崎歸一	石橋三也	山内馨二郎	久我龜	青木市次郎
山形	愛知	石川	富山	岐阜	富山	鹿兒島	埼玉	石川	石川	福井	石川	岐阜

石川壽人	富田寛	堀口真太郎	小田利吉	龍田恭齋	千秋了	中谷正範	柴田順三	西正胤	武内節三	名越貫一	山口榮	淺井茂雄
福井	北海道	群馬	新潟	岐阜	福井	大坂	石川	三重	山口	富山	鹿兒島	石川
河口賀真	吉田誠一	島田源一郎	山中房次郎	津田直次郎	織田秀時	吉武安男	土屋米二	井上元	吉尾開道	小野林利一	原久雄	城石健治
山梨	群馬	東京	静岡	東京	富山	大分	石川	福井	石川	大坂	栃木	富山
深町正道	松崎源次郎	橋内兵治	高桑勇次郎	米澤知造	福田四郎	吉川孝作	鈴木俊定	澤田辰造	津田信吉	井本清吉	塚原千津馬	藤井茂
群馬	埼玉	大坂	石川	三重	石川	新潟	福井	大坂	愛知	富山	長野	福井

飯山英夫	岐阜	長村義一	京都	發田順三	石川
白井喜太郎	靜岡	渡邊常三郎	廣島	深瀬陸郎	北海道
籠田惠	兵庫	中島正一	茨城	吉田文平	和歌山
依斐甚一	岐阜	竹内義一郎	石川	並河正雄	新潟
裏地寛一	和歌山	丹羽玄純	埼玉	岩崎頼吉	高知
池野清政	石川	渡邊伸四郎	茨城	笹岡芳名	福井
岡田一雄	三重	山口辰五郎	兵庫	村尾佐内	鹿児島
横山鼎	長野	郷茂樹	岐阜	田中義雄	埼玉
松江鉄五郎	石川	曾野茂吉	和歌山	宮川薰	埼玉
大島義治	新潟				
谷田	第一				
小黒仁太郎	新潟	高野宗重	富山	藤井一雄	福井
窪山正輝	新潟	山村銚二	岐阜	長村吉太	福井

猪飼謙助	新潟	玉森法靈	富山	林秀雄	富山
加藤健之助	福井	須貝猪次	新潟	若林篤之	新潟
高井魯一	福井	塚崎茂	石川	谷道清	富山
不破才三郎	石川	池部正鑿	愛知	西村銀太郎	岡山
長田八三郎	福井	深澤治三郎	福井	吉岡鑛作	愛知
佐口榮	岐阜	武波峰吉	山口	田中基保	石川
永井人雄	福井	高木琢磨	石川	大野貞雄	新潟
柳井芳五郎	神奈川	山川宮三	岐阜	島田義一	群馬
内田真春	京都	吉田宗一	石川	老川雪房	富山
柳坂春	福井	若林古福	長野	小林唯四郎	長野
若山成一郎	岐阜	松本常次	大坂	坪内幸三郎	島根
藤田諭吉	和歌山	寛蓮橋	三重	西宇忠太	岡山
太田湖市	長野	稻崎重助	静岡	朝日昊	滋賀

塚本富彦	愛知	佐藤武	新潟	岡田秀造	石川
川崎三	新潟	濱田真	高知	相馬甲五郎	山形
小林茂	靜岡	橋本正次	福井	稻川直	福井
秋山實	靜岡	千葉茂	山形	諸橋林太郎	新潟
吉田繁二	奈良	布村群	富山	永井清次	富山
原田悦五	福山	市川久多	石川	山田茂樹	岐阜
栗原治三	福井	赤尾肇三	石川	中村欣一郎	石川
川端文太郎	富山	加藤歙	靜岡	田邊俊之	富山
松村孝照	新潟	鈴木修一郎	愛知	水口史郎	廣島
池田茂	福井	白井丈吉	岐阜	額又太郎	石川
鷹見義郎	新潟	武藤匡一	岐阜	増井榮太郎	京都
淺田耕造	靜岡	池谷運平	山梨	白井濟	石川
平澤謙齊	石川	原季三	三重	林田信平	福岡

野村義雄	滋賀	林可一	富山	佐藤祐造	山形
渡邊關重	福井	桑原益方	岐阜	佐伯有吉	富山
黒田道純	和歌山	伴鐸也	福井	平澤嘉圓	新潟
五井康平	岐阜	水口順	京都	垣夕原長治郎	岐阜
橋爪元吉	富山	仙場松齋	山形	山田外來雄	福井
志田主税	福井	竹中徹	和歌山	乾佐平	大坂
關川敬治	石川	河野遺瑞	大坂	瀧澤武藏	廣島
古屋榮治	山梨	柿澤雅一	石川	荻原卯太郎	千葉
天野長重	愛知	岡忍	宮城	宇野正	福井
說田順一	岐阜	玉井七次郎	和歌山	植木信親	新潟
佐々木靜	石川	渡嘉敷唯績	沖繩	平松敏郎	石川
木村松三郎	石川	今村文碩	滋賀	橋本成三郎	石川
武森秀一	三重	橋本常次郎	福井	庄司醇吉	石川

阿原信次 滋賀 田島耕平 岐阜 春日 望新 新潟
 比嘉永饒 沖縄 山田友記 福島 岩崎衷藏 埼玉
 古川孝次郎 宮崎

藥學科

卒業受験生

六人

清水末吉 石川 林 京次郎 石川 中田德次郎 富山
 柳 榮太郎 石川 高森萬次郎 石川 猪飼史郎 大坂

第三年

十人

柳澤秀吉 富山 臼井順太郎 京都 熊野勉造 山口
 伊藤昌平 東京 寺田久一郎 富山 大櫛秀松 石川
 村澤金廣 富山 森 茂 石川 福田 静 富山
 山崎内歳三 愛知

第二年

十六人

川勝寛三 岐阜 西澤寛次 長野 曾根 章 愛媛
 辻 實 治 兵庫 溝口龍三 佐賀 海津四郎 三重
 稻崎龍助 静岡 貴島善兵衛 大坂 八木德太郎 大坂
 金子精一 京都 湯淺啓一 福井 金谷季男 石川
 毛利德基 徳島 金堂 圓 福岡 高 保 二 石川
 藤坂友次郎 石川

第一年

十八人

金岡清彦 富山 津垣直吉 鹿兒島 井上康治 大坂
 新名 蓋 福井 奥野源治 大坂 吉野新八 富山
 川勝良造 岐阜 小林吉五郎 埼玉 吉田豊馬 長崎
 山脇熊人 鳥取 久田 德 千葉 手塚甚之助 石川
 高野友衛 福島 稻田 謹 長野 大河内忠三 愛知
 河崎正雄 石川 泊 丈 助 長崎 木村和義 三重

生徒

類別	醫學科				藥學科				生徒最高最低平均年齡
	卒業受驗生	第4年	第3年	第2年	第1年	卒業受驗生	第3年	第2年	
最高	一九〇〇	二八〇六	二八〇一	二九〇八	二五〇一	二七〇一	二四〇一	二四〇四	二七〇六
最低	一一〇九	二〇〇二	一九〇〇	一七〇七	一〇〇一	一七〇五	一七〇〇	一七〇〇	一八〇〇
平均	一一四・一〇	一一三・〇五	一一三・〇二	一一二・〇五	一一〇・〇一	一一三・〇七	一一三・〇四	一一二・〇六	一一一・〇六

九十八

○卒業生
 卒業後ノ狀況符號
 ○開業 製藥若クハ藥劑業ニ従事スル者
 ○病若クハ調劑員
 ○陸軍醫官藥劑官若クハ軍醫學生藥劑生
 ○海軍醫官若クハ候補生
 ○警察醫監或醫其校奉職者
 ○官公私立學
 ○帝國大學醫科大學選科
 ○兵ノ役中
 ○元高等中學校醫學部卒業生
 ○會社職員若クハ技手
 ○洋行者
 ○死亡者
 ○ニシテ得業士稱號認許者
 ○活弧中ノ氏名
 ○卒業後改メ

第四高等中學校醫學部卒業

醫學科

明治二十二年七月卒業

二十五人

- | | | | | | |
|---------|----|---------|----|----------|----|
| 開○鈴木 節齋 | 平新 | 錐川 宗治 | 平石 | 伊林 綱太郎 | 平石 |
| ×○河崎 秀事 | 平石 | 開○北野 恒夫 | 平石 | 開○瓜生 保之 | 平石 |
| 病關野 岸吾 | 平富 | ×○竹内 拙藏 | 平富 | 陸小原 芳雄 | 平石 |
| 開○谷口 傳作 | 平福 | 開○津田 常吉 | 平福 | 開○鹽井 竹次郎 | 平石 |
| | 平民 | | 平民 | | 平民 |

卒業生

九十九

病○小栗熊次郎 士福族井
 開○山本太三郎 平石民川
 開○三崎玉雲 士福族井
 開○富田繁 平福民井
 官○吉田周造 平福民井

病○笹木達男 平福民井
 病○山上為雄 平福民井
 開○有川恒二 平富民山
 病○赤祖父龍太郎 士富族山

官○田口八太郎 士富族山
 開○齋藤正雄 平福民井
 陸○多宮元八郎 士石族川
 官○川手正巳 士福族井

明治二十三年七月卒業 二十九人

陸○篠尾仁七郎 平石民川
 開○山本晋 平新民川
 病○辻本良仲 平石民川
 開○黑田潔 平石民川
 陸○野口詮太郎 士富族山
 陸○沼田布之 平富民山
 開○水上峰太郎 平富民山

會渡邊順吉郎 士石族川
 開○池龜祐藏 平新民川
 開○吉崎郡太郎 平石民川
 開○千葉治策 平新民川
 開○渡部喜八郎 士石族川
 開○田代四郎 平石民川
 開○駒形重光 平新民川

官○丸山善平 平新民川
 開○山本盛直 平鹿見民島
 開○加藤駒三郎 士石族川
 開○岡村寛造 平新民川
 開○阿部馨雪 平新民川
 開○坂井迪太郎 士福族井
 開○川崎五郎兵衛 平富民山

病○木本有隣 平石民川
 開○佐川忠茂 士石族川
 開○佐藤政太郎 平新民川

病○遠藤四郎 平新民川
 病○河合久 士福族井
 病○山田孝太郎 士長族野
 陸○笠間大作 士石族川
 病○相澤新五郎 平新民川
 陸○納富嘉太郎 士佐族賀
 病○池田和太郎 平石民川

病○山崎秋津磨 士岐族阜
 陸○志田伊之吉 平新民川
 病○川西初太郎 士愛族知
 病○米村吉太郎 平石民川
 病○酒井米城 平新民川
 陸○平泉昭 平福民井
 開○蓮村外男 平石民川
 會森亮 士石族川
 開○小森三郎 士福族木

病○吉田義 平石民川
 開○細屋功吉 士新族鴻
 陸○吉田義 平石民川
 開○松本榮五郎 平石民川
 開○生駒廣太郎 平福民井
 陸○清水來吉 平石民川
 陸○梁貫男 士福族井
 陸○野澤武三郎 平新民川
 開○廣野誠一郎 平新民川
 陸○鶴見金十郎 士石族川
 官○濱田芳太郎 平富民山

明治二十四年四月卒業 二十六人

卒業生

百一

明治二十四年十二月卒業 二十二八

病○澤田 定信	平石川	×五味川 光金	平新	病○藍澤 直方	平新
病岡本 京太郎	平石川	病○高柳 元六郎	平石川	×佐藤 乙三郎	平石川
開○黒川 由巳	平富山	陸○阪野 長三郎	平巖手	陸○山口 茂太郎	平石川
開○澤 賢吉	平石川	開○檜田 仙次郎	平石川	×早川 豊次郎	平石川
陸○村田 醇	平石川	開○大月 保三	平福井	開○吉川 新八	平新
病○窪田 房吉	平福井	開○横山 軫	平石川	開○漆山 順治	平新
開○井口 泰作	平新	病○正見 伊三郎	平石川	陸○新田 友三郎	平富山
病○關根 倉治	平新				

明治二十五年十一月卒業 十四人

病○藤井 秀	平北海道	開○天田 峰五郎	平新	陸○丸山 耕平	平新
開○下阪 雄太郎	平滋賀	陸○河村 賢太郎	平石川	開○北川 友次郎	平石川
開○建入 久治郎	平新	開○加藤 一郎	平石川	×佐藤 精倍	平新

明治二十六年十一月卒業 十四人

開○藤井 順三	平新	開○中川 啓次	平石川	開○田中 善敬	平石川
陸○松田 準	平石川	開○飛見 丈俊	平富山		

明治二十七年十一月卒業 十九人

陸○山 秋勸之助	平富山	開○吉田 和三郎	平兵庫	陸○島村 豊次郎	平石川
陸○森岡 市太郎	平石川	開○藤川 武二	平新	×荻野 義勝	平石川
開○松森 佐一	平福井	會○萱場 七之助	平北海道	開○木村 辰治郎	平山口
開○上野 貞吉	平富山	官○加須屋 武留	平北海道	開○野崎 三郎	平石川
開○金子 龍敬	平新	×林 虎太郎	平富山		

陸○村山 有	平新	病○中川 幸庵	平富山	開○大河原 保智	平石川
病○二川 保忠	平富山	病○清水 鏡	平福井	會○村本 笹次郎	平石川
開○石倉 宗嗣	平富山	開○摩島 嘉造	平富山	開○井上 敏吉	平石川
開○富澤 圭太郎	平石川	學○敷波 重治郎	平石川	陸○寶島 惣太郎	平石川

開○石川 齋 平富山 官○高澤 甚作 平石川 開○水野 富次郎 平新
 開原 貞次 士佐賀 開尾島 政憲 平富山 ×河那部 豐三 平富山
 開井村 省吾 平石川

藥學科

明治二十三年十一月卒業

十七人

陸 淺野 駒太郎 平石川 陸 藤本 鐵次郎 平石川 藥○倉重 與三郎 士石川
 官○高 橋 秀 平石川 官○神代 良太郎 士佐賀 官○龜田 安太郎 平石川
 陸○高 畠 初四郎 平富山 陸○山田 德二郎 士石川
 明治二十四年十二月卒業 七人
 藥○藤本 勝次郎 平富山 陸○吉田 鉄外 士石川 陸○山田 潤太郎 士石川
 ×末岡 順太郎 士石川 ×矢野 丘二郎 士石川 陸○畠山 潤太郎 士石川
 陸○小島 義明 士石川 陸○小島 義明 士石川

明治二十五年十一月卒業

八人

藥○小林 榮太郎 平石川 學○堀 大次郎 士石川 病○高本 英太郎 士石川
 藥○山口 仙三郎 士石川 ×金 田 一 春 士石川 未詳 井村 直次郎 士石川
 藥○久保 喜平 平石川 陸○山本 保太郎 士富山

明治二十六年十一月卒業

一人

×○鵜澤 豊吉 平石川

明治二十七年十一月卒業

二人

藥○片岡 喜一郎 平石川 陸○武庫川 光寧 士富山

第四高等學校醫學部卒業

醫學得業士

明治二十八年十一月卒業

十五人

開 小野 郁藏 平石川 開 喜多 外太郎 平富山 開 堀 米次郎 士富山
 開 大澤 五月 平富山 陸 星野 正齋 平新潟 會 藤井 榮四郎 士石川

卒業生

×相澤 玄仲	平石川	陸西川 清三郎	平富山	開松川 恭一郎	平新瀨
開山田 金二郎	士石川	開瀧上 清	平富山	開村上 麻次郎	平富山
開星子 元真	士熊族	開武田 久米藏	平石川	陸松本 浩一郎	平富山
明治二十九年十一月卒業 二十人					
海鈴木 寬之助	平長野	病嶋田 吉三郎	士富山	開紺谷 良作	平石川
×室田 萬三太郎	平福井	×千田 榮三男	士石川	開竹中 繁次郎	平富山
開堀 直江	士長野	病東 良平	平富山	開橋 董	平福井
病永井 環	平岐阜	×東 龜太郎	平石川	開中嶋 正泰	平富山
陸本多 勝久	士石川	開林 幸市郎	平石川	開金子 太須計	平新瀨
開末岡 外次郎	士石川	病園崎 純次郎	士石川	陸田上 涉	士石川
開廣野 喜久雄	士東京	開森川 脩	平石川	開本田 三太郎	平石川
明治三十年十一月卒業 三十人					
×白井 精一	士石川	×八田 外二	士石川		

開藤岡 勝治	平石川	開河合 鷹	士福井	陸高岡 榮	平石川
洋北 豊吉	平石川	病岡部 元次郎	平石川	陸安村 順吉	平石川
陸國分 金城	士東京	開藤井 温良	平石川	×金森 種次	平石川
開齋藤 幸作	平富山	病辻岡 律	平福井	病佐野 里吉	平石川
病太田 他計作	平石川	開五堂 加一郎	平石川	開長谷川 清一	平富山
×永井 源吾	士石川	開宮島 健治	平富山	開富澤 外次郎	平石川
陸松浦 啓三	平福井	開橋 佐内	平福井	陸河村 多郎	士石川
病木下 克雄	平福井	海塩谷 義一	平岐阜	病三木 三郎	士石川
開松井 梅次郎	平富山	開高口 保太郎	士石川	陸岩倉 兵次郎	士石川
明治三十一年十一月卒業 三十六人					
開學松原 三郎	士石川	開藤井 助雄	平富山	學生 沼曹六	士石川
開渡 孚真	平福井	病筑紫 末雄	士福井	開高橋 常作	平新瀨
開番場 友平	平石川	開渡邊 九壽松	平新瀨	學石森 國臣	平福井

卒業生

陸竹下麗三郎 石川族 開池田秀雄 石川民

藥學得業士

明治二十八年十一月卒業 十二人

藥割石貞二 平德島 陸澁谷十郎 平新潟

藥河本算悟 平岡山 陸松阪治助 平岡山

藥小幡駒太郎 平富山 陸藤田雄三郎 平廣島

×佐々木猛彦 和歌山族 藥三宅猿次郎 平岡山

明治二十九年十一月卒業 十一人

陸圓山萬三郎 石鳥取族 官平井方澄 平鳥取

藥山下博吉 平兵庫 陸小西虎二郎 平岡山

學林常雄 石川族 藥安田順太郎 平石川

病島崎端吉 石大分族 藥濱田北辰 平香川

明治三十年十一月卒業 五人

病間中泰造 兵族

藥外山確太郎 平愛知

陸石田太吉 平石川

陸橋本安吉 平山口

藥松ヶ枝真九郎 平熊本

陸渡邊鐵 石川族

病鷺田發次郎 平石川

官佐藤捨三郎 石川族 研金谷彦二 平石川

陸淺井文太郎 石川民 病八十島庄五郎 石川族

明治三十一年十一月卒業 四人

陸山岸理一郎 石川族 藥海老池久米助 平京都

夫許辻村嘉信 石川族 藥山崎清一郎 平石川

明治三十二年十一月卒業 三人

官中川鯉太 石新潟族 病內山忠二郎 平岐阜

明治三十三年十一月卒業 三人

藥駒井禮二 石福井民 藥山崎彦太郎 平石川

藥鈴木仙次郎 平富山

金澤醫學專門學校卒業

醫學科

明治三十四年十一月卒業 二十八人

卒業生

藥學科		研片山良作 平富山	會井原悟 平石川	會中元長三郎 平岡山
藥學科		病佐藤芳太郎 平新瀨	開米澤恭次 平富山	
明治三十四年十一月卒業 三人				
藥學科		藥柏木敬介 平山口	開萩尾正次 平岡山	陸高多久正 平石川
明治三十五年十一月卒業 七人				
藥學科		關築山英雄 士熊本族	兵棚田佐吉 平富山	官小原貢 士石川族
藥學科		開新次郎 平石川	陸宮川一雄 士熊本族	兵長崎謙治 平富山
藥學科		病赤土佐一 平民川		
明治二十二年	科	二五	計	二五
全二十三年	科	二九	計	三六
全二十四年	科	四八	計	五五

第四高等中學校醫學部卒業生年別人員表

醫學科		全二十五年	一四	計	二二
醫學科		全二十六年	一四	計	一五
醫學科		全二十七年	一九	計	二一
醫學科		合計	一四九	計	一七四
第四高等學校醫學部卒業生年別人員表					
醫學科		明治二十八年	一五	計	二七
醫學科		全二十九年	二〇	計	三一
醫學科		全三十年	三〇	計	三五
醫學科		全三十一年	三六	計	四〇
醫學科		全三十二年	一八	計	二一
醫學科		全三十三年	二九	計	三二
醫學科		合計	一四八	計	一八六
金澤醫學專門學校卒業生年別人員表					
醫學科		明治三十四年	二八	計	三一
醫學科		全三十五年	五〇	計	五七
醫學科		合計	七八	計	八八

○敷地及建物

第一 敷地

一本校	金澤市殿町六十五番地	一、五八四・九〇〇
	全市梅本町東横丁六番地	二五三・〇〇〇
	全八番地ノ一全九番地ノ一ノ一	五〇〇・〇〇〇
	全九番地ノ三	一、八八七・九〇〇

合計

第二 建物

一本校	木造	八二二・二四九
一分教場	醫學科 木造	五〇〇・〇五六
	藥學科 木造	四〇〇・〇〇〇
	煉瓦造	一八七・四一七
小計	木造	六八七・四七三
	煉瓦造	四〇〇・〇〇〇

敷地及建物

通計
木造
煉瓦造

一、四九九・七二三
四〇〇〇〇〇

○附録

金澤醫學專門學校十全會會則

第一條 本會ハ専ラ徳性ヲ涵養シ學藝ヲ講究シ身體ヲ練磨シ以テ本校ノ校風ヲ發揚シ教育ノ資助ト爲スヲ以テ目的トス

第二條 本會ハ金澤醫學專門學校十全會ト稱シ事務所ヲ本校内ニ置ク

第三條 本會ハ本校職員、卒業生、學生及本校ニ縁故アル者ヨリ成リ職員及卒業生ヲ特別會員トシ學生ヲ通常會員トシ本校ニ縁故アル者ヲ賛助會員トス

本會ハ特ニ名譽會員ヲ推戴スルコトアルヘシ

本校職員及學生ハ総テ本會會員タルノ義務アルモノトス

第四條 本會ニ左ノ六部ヲ置ク

一 講話部

- 二 雜誌部
- 三 遊技部
- 四 劍道部
- 五 柔道部
- 六 弓術部

各部ノ規則ハ別ニ之ヲ定ム

第五條 本會ニ左ノ役員ヲ置ク

- 會長 一名
- 副會長 一名
- 理事 一名
- 部長 六名
- 委員 若干名
- 代議員ハ各組ヨリ一名

書記 若干名

第六條 役員ノ職務ヲ定ムルコト左ノ如シ

會長ハ本會ヲ總理シ副會長ハ會長事故アルトキ之ヲ代理ス
 理事ハ會長ノ命ヲ受ケ會務ヲ掌理ス
 部長ハ會長ノ命ヲ受ケ部務ヲ掌理ス
 委員ハ部長ヲ助ケ部務ニ從事ス
 代議員ハ各組ヲ代表シテ協議會ニ列シ又ハ會長ノ諮詢ニ應ス
 書記ハ理事ヲ助ケ庶務及會計ニ從事ス

第七條 會長ニハ本校長ヲ推戴シ副會長ニハ首席教官ヲ推戴シ理事
 及部長ハ本校職員中ニ就キ會長之ヲ委囑シ委員ハ職員ニ在リテハ
 各部長ノ推薦ニ依リ學生ニ在リテハ各年級ヨリ撰出セシメ會長之
 ヲ委囑シ代議員ハ各組ノ互撰ニ依リ之ヲ定メ書記ハ職員中ニ就キ
 會長之ヲ委囑ス

第八條 役員ノ任期ヲ一ケ年トシ其更任期ヲ毎年九月トス

第九條 本會重大ノ事件ヲ處理スルカ爲メ協議會ヲ開ク但シ議件ハ豫メ通告スルモノトス

第十條 協議會ハ左ノ役員ヲ以テ組織ス

會長

理事

部長

委員

代議員

協議會ニ列席スヘキ委員ノ數ハ各部一名トシ其撰定ハ各部長ニ一任ス

第十一條 協議會ハ會長之ヲ召集シ之ガ議長トナル但シ総員ノ半數以上出席スルニアラザレハ之ヲ開クコトヲ得ス

議事ニ關シ必要アルトキハ議長ハ説明者トシテ他ノ役員ヲ列席セシムルコトヲ得

協議會ニ於ケル總テノ議事ハ出席役員ノ過半數ヲ以テ決シ可否同數ナルトキハ議長之ヲ決ス

第十二條 本會一切ノ經費ハ特別會員及通常會員ノ負擔トス

本校職員タル特別會員ハ會費トシテ相當ノ金額ヲ寄附スヘキモノトス

本校卒業生タル特別會員ハ會費トシテ一ケ年金壹圓ヲ納ムヘシ但シ一時ニ金參圓ヲ納ムル者ハ五ケ年ヲ一期トシ該期間本會發行ノ雜誌ヲ配布ス

將來卒業ノ特別會員ハ卒業ノ當時必ス一時ニ三ケ年分ノ會費金參圓ヲ納ムルノ義務アルモノトス

通常會員ハ會費トシテ一ケ年金壹圓五拾錢ヲ納ムヘシ但シ之ヲ三

期ニ分テ每一期金五拾錢宛各學期ノ授業料ト同時ニ納附スヘキモノトス

領収シタル會費ハ如何ナル事情アルモ返附セス

第十三條 本會ノ會計年度ハ毎年九月ニ始リ翌年八月ニ終ル

本會ノ經費豫算ハ每會計年度ノ始メニ於テ理事之ヲ編成シ協議會ニ提出シテ其協賛ヲ求ム

豫算中ニ豫算全額ノ百分ノ五以上十以下ノ豫備費ヲ設クルコトヲ要ス

豫算殘餘ハ本會ノ資金トス但シ資金ハ協議會ノ協賛ヲ經テ重要ナル他ノ耐久財産ニ變換スルコトヲ得

毎年度ノ収支決算ハ次年度ノ始メニ於テ雜誌ヲ以テ報告ス

本會財産ノ保管ハ會長ニ一任ス

第十四條 本會會則ハ會長ニ於テ改正スルノ必要アリト認ムルトキ

ハ理事ヲシテ改正案ヲ協議會ニ提出セシメ其協賛ヲ求ム

會長ハ本會會則規定ノ範圍内ニ於テ細則ヲ定ムルコトヲ得

第十五條 本會各部ノ規則ヲ定ムルコト左ノ如シ但シ其細則ハ各部自ラ之ヲ定メ會長ノ承認ヲ經ヘシ其改正スルトキ亦同シ

(第一) 講話部

第一條 本部ニ於テハ毎年一回以上講話會ヲ開キ講師ヲ聘シテ道義上ノ講話ヲ聽聞ス

第二條 本部ニ於テハ隔月一回講談會ヲ開キ醫學及藥學ニ關スル學術上ノ演說講話ヲ爲シ以テ會員相互ノ智識ヲ交換ス

第三條 本部ニ於テハ外國語研究ノ目的ヲ以テ特ニ語學會ヲ開クコトアルヘシ

第四條 本部ニ於テハ毎年一回大會ヲ開ク

第五條 本部ニ委員十三名ヲ置ク

委員ノ内二名ハ職員ヨリ八名ハ醫學科各年級學生(一級二名宛)ヨリ三名ハ藥學科各年級學生(一級一名宛)ヨリ成ル

(第二) 雜誌部

第一條 本部ニ於テハ毎年五回醫學及藥學ニ關スル會員ノ論說、講談並ニ本校ノ現況、會員ノ動靜等ヲ記載スル雜誌ヲ發行シテ會員ニ頒

第二條 本部ハ會員ヲシテ自己ノ原著及斯學ニ關スル事項ヲ本部ニ寄送セシメ又身分住所ノ異動等ハ速カニ通信スヘキモノトス

第三條 本部ニ編輯長一名、編輯委員十四名ヲ置ク
編輯長ハ部長之ヲ兼テ委員ノ内三名ハ職員ヨリ八名ハ醫學科各年級學生(一級二名宛)ヨリ三名ハ藥學科各年級學生(一級一名宛)ヨリ成ル

第四條 本部ニ於テハ本會所屬ノ圖書ヲ管理ス

(第三) 遊技部

第一條 本部ニ於テハ毎年春秋各一回運動會若クハ遠足會ヲ開ク其他ノ遊技ハ時々之ヲ催スコトアルヘシ

第二條 本部ニ委員六名ヲ置ク

委員ノ内一名ハ職員ヨリ四名ハ醫學科各年級學生各級一名宛一名ハ藥學科學生ヨリ成ル但シ必要ニ應シ臨時委員ヲ設クルコトアルヘシ

(第四) 劍道部 (第五) 柔道部

(第六) 弓術部

第一條 本諸部ニ於テハ師範各一名、委員各七名ヲ置ク

師範ハ職員中ニ就キ會長之ヲ委嘱シ委員ハ醫學科及藥學科各年級ヨリ一名宛トス

第二條 本諸部ニ於テハ春秋各一回大會ヲ開キ優等者ニハ賞牌又ハ

賞品ヲ授與ス其審判者ハ師範之ニ任ス

附則

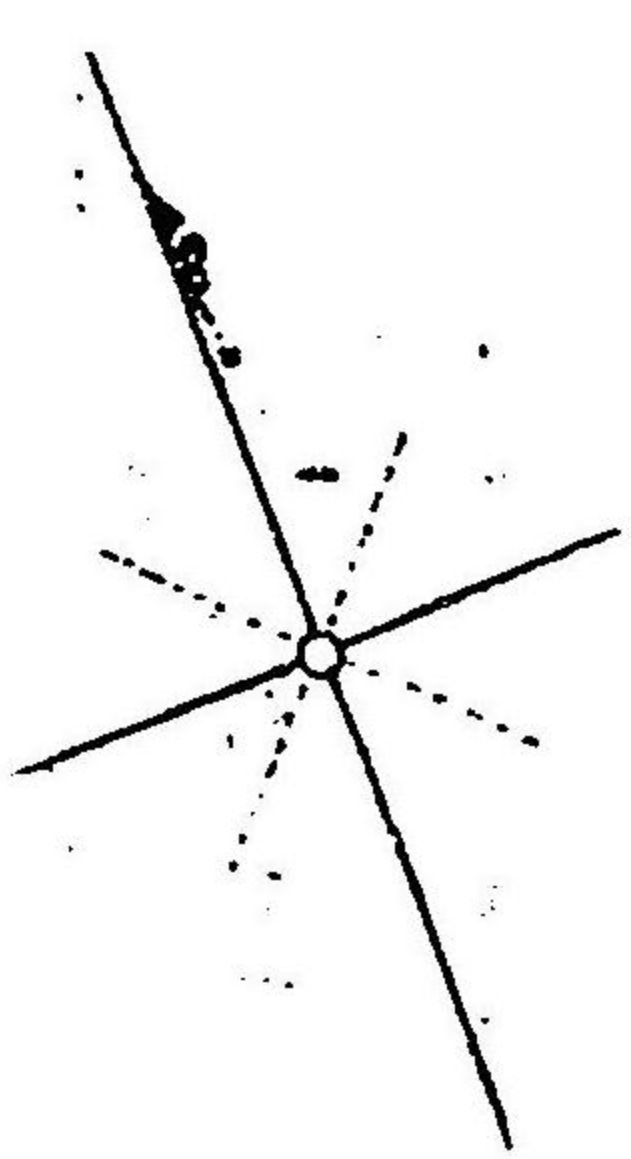
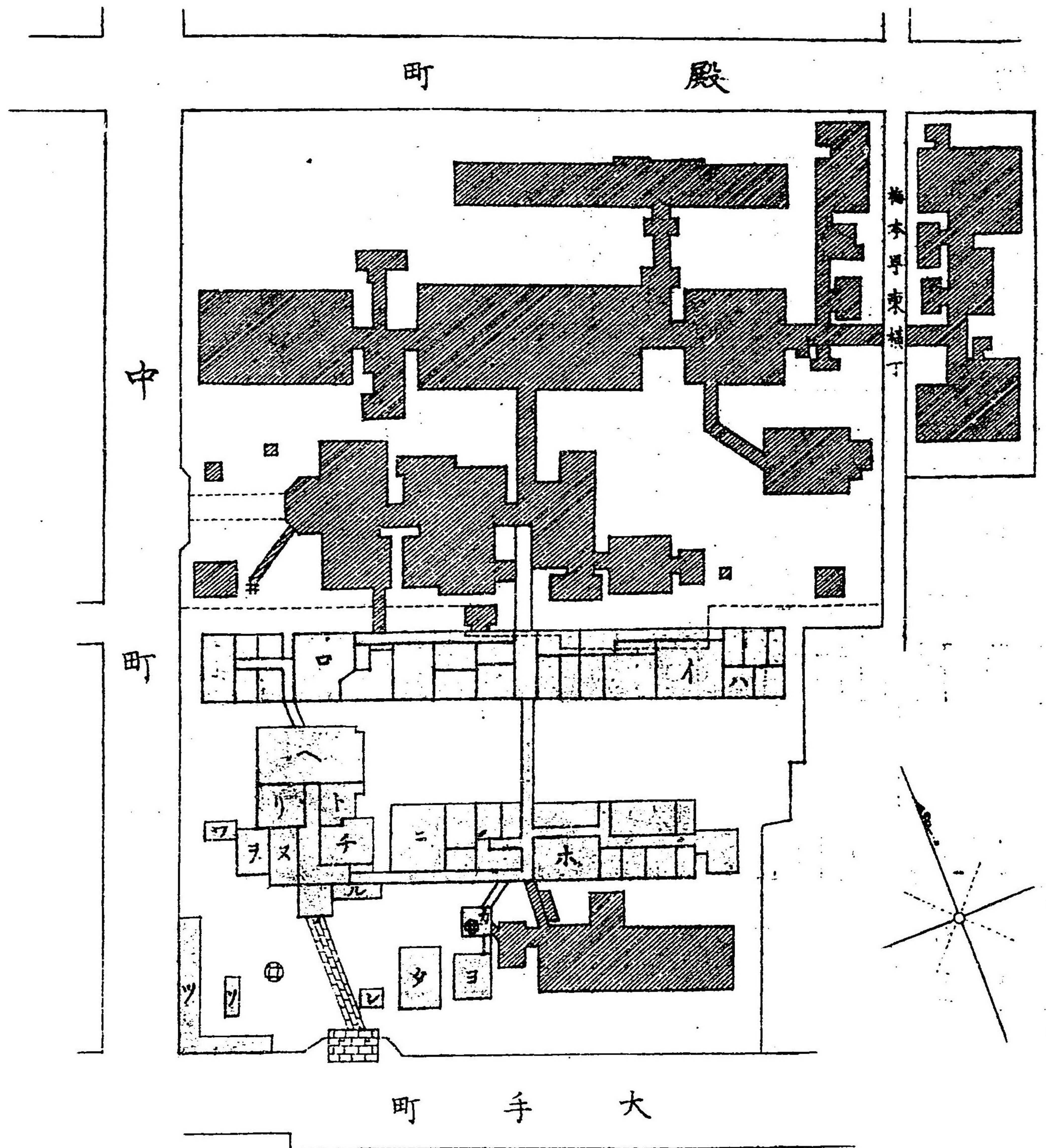
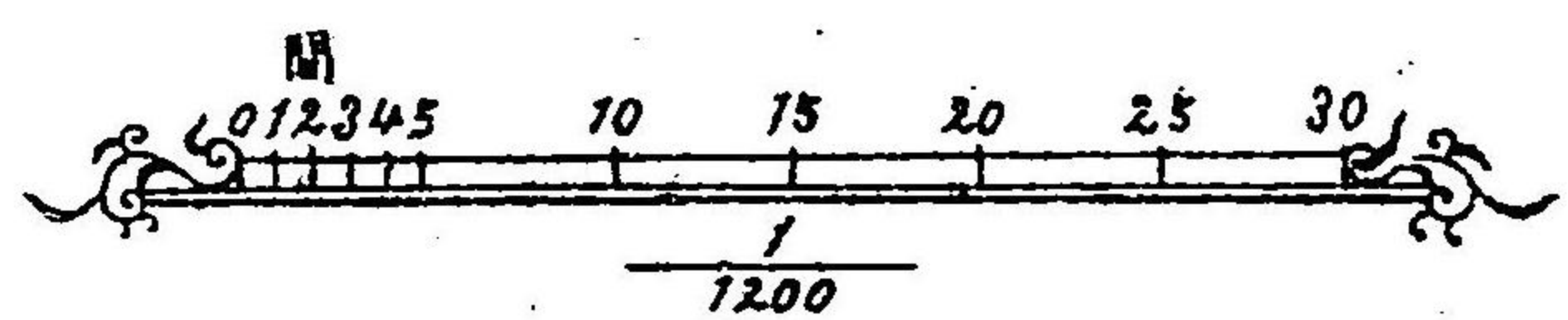
第一條 本會ニ於テハ部長ハ會長ノ名ヲ以テ賓客ヲ招待スルコトヲ得但シ其氏名ヲ具シテ會長ノ認可ヲ經ルコトヲ要ス

第二條 各部(雜誌部ヲ除ク)ノ部長ハ委員中ニ就キ報告主任ヲ定メ大會其他集會ニ於ケル重要ナル事項ヲ雜誌部ニ報告セシム

金澤醫學專門學校畧圖 附金澤病院

● 金澤病院
● 所屬建物
○ 木造

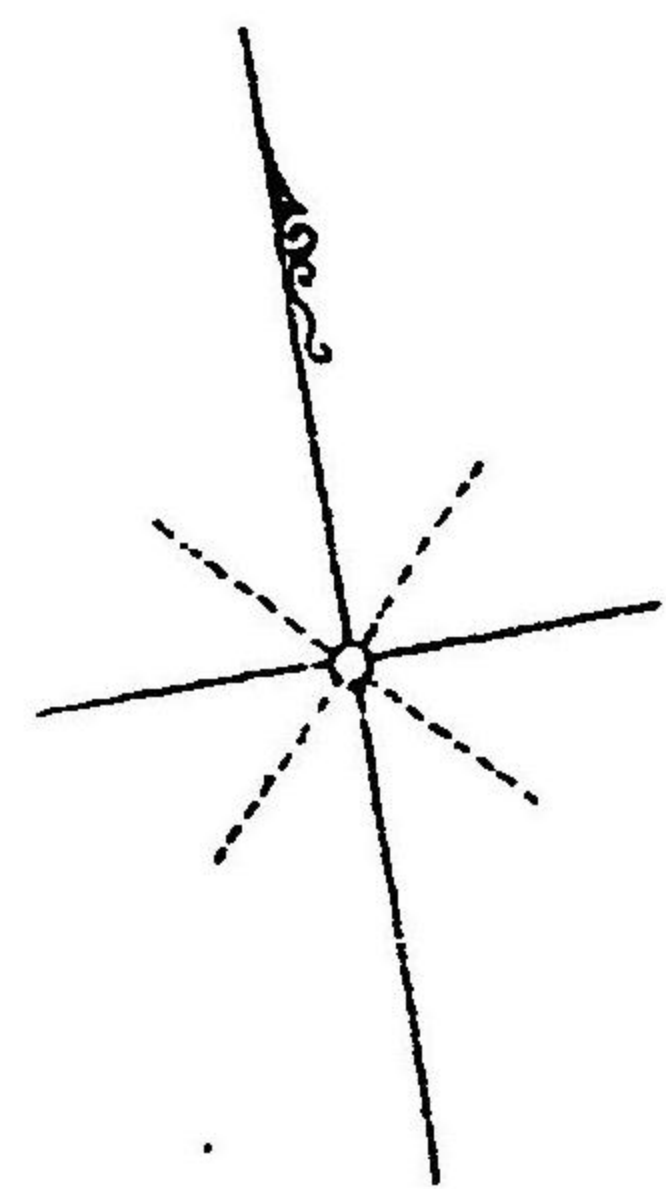
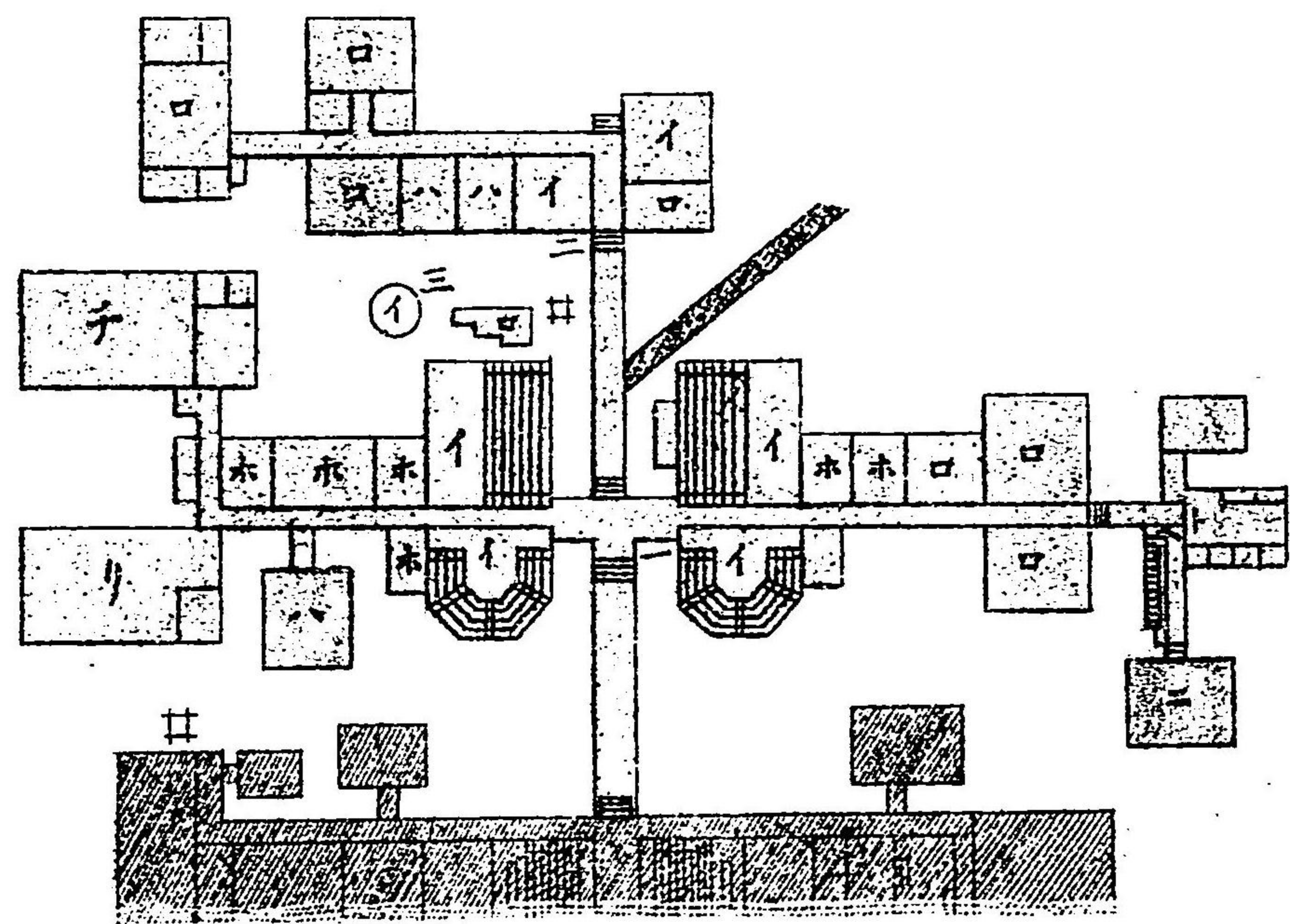
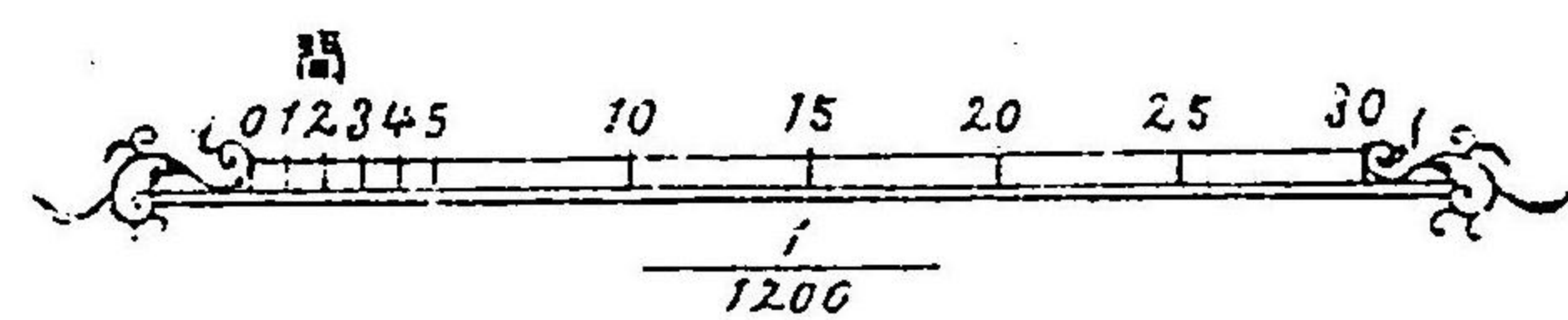
イ 内科臨床講義室 ロ 外科臨床講義室
ハ 婦人科産科臨床講義室 ニ 眼科臨床講義室
ホ 病理室 ヘ 濟々堂 ト 校長室 チ 會計掛
リ 生徒控所 ヌ 庶務掛 ル 小便詰所 ヲ 生徒入口
ワ 便所 カ 井戸場 コ 物置 ク 濟々堂附屬舊古場
レ 門衛所 ソ 車馬置場 ツ 動物小屋



第四高等學校內
金澤醫學專門學校分教場略圖

- 一 醫學科教場
イ 講義室
 本附屬室
 子 解剖實習室
 八 標本庫
 二 器械庫
 口 實驗室
 ハ 動物飼養所
 卜 動物小屋
 リ 組織實驗室
- 二 藥學科教場
イ 教室
 口 實驗室
 ハ 所屬室
- 三 イ 瓦斯貯蓄所
 口 瓦斯製造所

● 第四高等
學校所屬
建物
 ○ 煉瓦造
 ○ 木造



明治三十六年十一月七日印刷
明治三十六年十一月十二日發行

編纂

金澤醫學專門學校

印刷者

宇野孝太郎

印刷所

活文堂

石川縣金澤市尾張町八十二番地

電話(六十五番)

287
4

金澤醫學專門學校一覽

自明治三十七年
至明治三十八年

目次



金澤醫學專門學校

金澤醫學專門學校設置

文部省直轄學校官制

文部省直轄學校職員定員令

校長職務規程

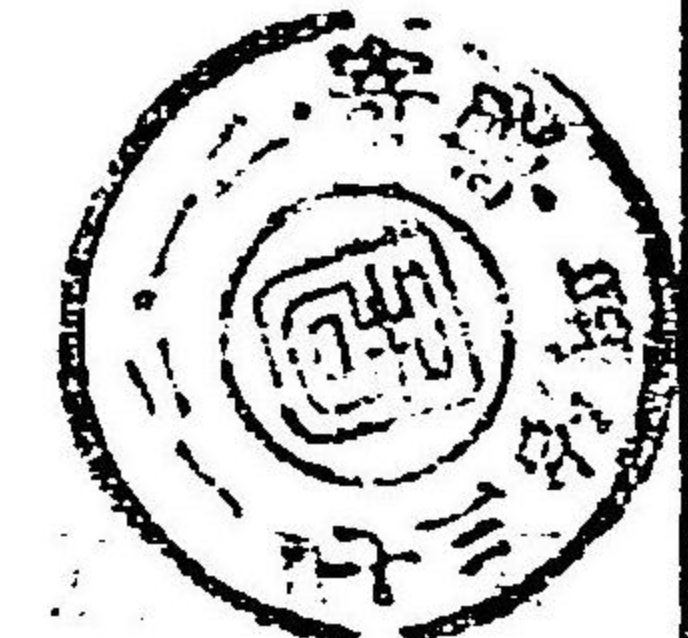
文部省直轄學校外國人特別入學規程

專門學校令

官立專門學校從前規程ノ效力

專門學校入學檢定規程

專門學校入學者檢定規程ニ依リ無試験檢定



六丁

三丁

十一丁

十一丁

十五丁

十六丁

十八丁

二十丁

二十二丁

金澤醫學專門學校 贈本

○規則	ヲ受クルコトヲ得ル者指定規程	二十五丁
第一章	普通學科課程	二十九丁
第二章	會計學年學期及休業	三十三丁
第三章	會計學入學	三十四丁
第四章	會計學在學	三十七丁
第五章	會計學生徒心得	四十四丁
第六章	會計學試驗及進級	四十五丁
第七章	會計學卒業試驗	四十七丁
第八章	無給副手	五十四丁
第九章	授業料	五十四丁
第十章	圖書及器械	五十六丁
第十一章	退學及除名	五十七丁

○細別	第十二章 懲罰	五十八丁
第一	生徒心得細則	五十九丁
第二	級長及幹生規程	六十丁
第三	生徒服制及服裝規程	六十一丁
第四	生徒諸集會規程	六十三丁
第五	生徒宿所取締規程	六十四丁
第六	會計學期及學年試驗施行細則	六十五丁
第七	圖書閱覽室規程	六十七丁
第八	文部省直轄學校外國人特別入學規程細則	六十八丁
第九	校務分掌規程	六十九丁
○職員		七十七丁

目次

三

○生徒	八十三丁
○卒業生	百五丁
○敷地及建物	百二十五丁

附 録

○金澤醫學專門學校十全會會則	百二十七丁
----------------	-------

金澤醫學專門學校一覽

凡 例

- 一 學曆ハ明治三十七年九月十一日ヨリ同三十八年九月十日ニ至ル學年學期授業ノ始終休業日等ヲ記ス
- 一 沿革略ハ本校分立前ニ於ケル元第四高等學校醫學部ニ關スル沿革並ニ分立後明治三十七年九月十日ニ至ル本校沿革ノ概略ヲ記ス
- 一 法令ハ本校ノ成立組織等ニ關スル明治三十七年九月十一日現行ノ者ヲ抄録ス
- 一 規則細則ハ明治三十七年九月十一日ヨリ本一覽印刷當時ニ至ル現行ノ者ヲ掲ク
- 一 職員ハ本一覽印刷當時ノ現在ヲ掲ク
- 一 生徒及卒業生其他之ニ關スル諸表ハ明治三十七年九月三十日ノ現在ニ據ル

一敷地及建物並ニ略圖ハ本一覽印刷當時ノ現在ニ據ル

金澤醫學專門學校一覽

金澤醫學專門學校一覽

○學曆明治三十七年三十八年

九月十一日

第一學期始ル

秋分

休業秋季皇靈祭

十月十七日

休業神嘗祭

十月三十日

休業天長節

十一月二十三日

休業新嘗祭

十二月二十四日

第一學期終ル

十二月二十五日

冬季休業始ル

一月七日

冬季休業終ル

一月八日

第二學期始ル

一月三十日

休業孝明天皇祭

學曆

三月十一日	休業紀元節
春分	休業春季皇靈祭
三月三十一日	第二學期終ル
四月一日	春季休業始ル
四月七日	春季休業終ル
四月八日	第三學期始ル
五月十一日	紀念日
七月十日	第三學期終ル
七月十一日	夏季休業始ル
九月十日	夏季休業終ル

○沿革略

明治二十年四月十八日第四區内ニ高等中學校ヲ置キ第四高等中學校ト稱セラル是ヨリ先キ明治十九年四月中學校令及ヒ高等中學校ノ官制ヲ公布セラレ同年十一月高等中學校ノ設置區域ヲ定メ第四區ヲ新瀉福井富山石川ノ四縣トシ金澤ヲ以テ其位置ト定メラル○同月柏田盛文校長ニ任セラル○八月高等中學校ノ醫科ヲ教授スル所ヲ醫學部トシ第四高等中學校ノ醫學部ヲ金澤ニ設置セラル○九月高等中學校醫學部ノ學科及其程度ヲ定メラル○十月生徒ノ人員ヲ定メラル○十一月石川縣甲種醫學校長兼教諭木村孝藏教諭ニ任シ醫學部長ヲ命セラル

同二十一年一月石川縣金澤病院ヲ以テ醫學部生徒ノ臨床實習ニ供スルコトニ定ム○三月醫學部長職務規程ヲ定メラル○同月金澤廣坂通ヨリ仙石町及西町一番丁ニ跨ル地所凡貳万有餘坪ヲ以テ第四高等中

學校敷地ト定メラル○同月醫學部ノ諸規程ヲ定ム○四月石川縣甲種醫學校校舍ヲ假用シテ醫學部ヲ開始ス○同月醫學部ニ於テ新潟石川福井三縣甲乙種醫學校生徒ノ入學ヲ許ス○同月十一日醫學部生徒ノ入學式ヲ舉行シ翌十二日ヨリ其授業ヲ始ム○六月醫學部ニ於テ醫學研究ノ爲メ死後解剖ヲ出願スル者アルトキハ本校限り開屆執行スルコトニ定メラル○八月石川縣甲種醫學校敷地校舍及資産ヲ第四高等中學校ニ引繼ク是ニ於テ醫學部ヲ石川縣甲種醫學校跡ニ置ク○九月特待生規程ヲ定ム○十月授業時間外ニ於テ生徒ニ劍術ヲ演習セシムルコトト爲ス

四

與式ヲ舉行ス○九月十一日藥學科ノ授業ヲ始ム○十月醫學科第三年級第四年級及藥學科第三年級ニ體操ヲ課スルコトニ定ム○十二月諸規程ヲ改正ス○同月二十六日内外科臨床講義室ヲ開始ス是ヨリ先キ新築竣工セルヲ以テナリ

同二十三年三月官立學校及圖書館會計法發布セラル○七月醫學部長職務規程ヲ廢シ醫學部長ハ學校長ノ指揮ヲ承ケ醫學部ノ職務ヲ掌理スルモノトセラル○十月官制ヲ改正セラレ醫學部長ヲ醫學部主事トセラル

同二十四年三月醫學部無給助手規程ヲ定ム○七月官制ヲ改正シ教官ノ人員ヲ定メラル○九月醫學部及附設藥學科ノ學科及其程度中改正並追加セラル○十月校長柏田盛文依願本官ヲ免セラレ文部省視學官中川元校長ニ任セラル

同二十五年四月一日新築校舍ニ移轉ス○十一月教授木村孝藏依願醫

學部主事ヲ免セラレ小林廣教授ニ任シ醫學部主事ヲ命セラル
同二十六年一月校長中川元第五高等中學校長ニ任セラレ文部書記官
兼文部省參事官大島誠治校長ニ任セラル○八月官制ヲ改正セラレ職
員ノ定員ヲ定メラル○十月三十日校舍落成式ヲ舉行シ同日ヨリ五日
間縦覽ヲ許ス○十一月柔術及弓術ヲ劍術ト共ニ體操副科トシ授業時
間外ニ於テ生徒ニ演習セシムルコト、爲ス
同二十七年九月醫學部主事教授小林廣依願本官ヲ免セラレ教授高安
右人醫學部主事ヲ命セラル○同月第四高等中學校ヲ第四高等學校ト
改稱セラル是ヨリ先キ本年六月高等學校令ヲ公布セラレ七月同校ニ
醫學部及大學豫科ヲ設置シ修業年限及入學規程學科目及講座ヲ定メ
ラレ諸規程ヲ改正シ醫學部ノ特待生規程ヲ廢ス
同二十八年五月醫學部卒業生ノ稱號ヲ定ム○十月教授ノ定員ヲ改正
セラル

同二十九年九月授業料規程ヲ改正ス
同三十年三月校長大島誠治非職ヲ命セラレ文部省參事官川上彦次校
長ニ任セラル○四月教授及書記ノ定員ヲ改正セラル○八月教授木村
孝藏獨國留學ヲ命セラル○九月同校諸規程ヲ改正ス
同三十一年一月校長川上彦次非職ヲ命セラレ教授今井省三校長心得
ヲ命セラル○二月教授今井省三校長心得ヲ免セラレ山口高等學校長
北條時敬校長ニ任セラル○七月教授ノ定員ヲ改正セラル
同三十二年四月醫學部眼科臨床講義室ヲ開始ス是ヨリ先キ新築竣工
セルヲ以テナリ○六月授業料規程中納附期ニ關スル條項ヲ改正シ次
學年ヨリ實施スルコト、爲ス○七月教授高安右人獨國留學ヲ命セラ
ル○同月教授高安右人醫學部主事ヲ免セラレ教授山崎幹醫學部主事
ヲ命セラル
同三十三年三月教授ノ定員ヲ改正セラル○八月休學規程ヲ廢ス○九

月生徒ノ飲酒ヲ禁ス
同三十四年四月一日第四高等學校醫學部ヲ金澤醫學專門學校トシテ
改稱分立セラレ當時官制職員定員及校長職務規程改正セララル○同月
金澤醫學專門學校教授山崎幹校長心得ヲ命セララル○同月元第四高等
學校醫學部臨床講義場ヲ本校校舍ニ充テ第四高等學校内醫學科及藥
學科教場等ヲ本校分教場ニ供シ元醫學部所屬ノ敷地建物ヲ本校ニ引
繼ク○五月 天皇 皇后兩陛下ノ御眞影 勅語謄本 御宸署ノ勅語
ヲ下附セララル○八月毎年五月十一日ヲ以テ本校紀念日ト定ム○九月
本校規則ヲ定ム○十月教授山崎幹校長心得ヲ免セラレ獨國留學ヲ命
セララル○同月教授高安右人校長兼教授ニ任セララル○十一月圖書閱覽
室ニ關シ規定ス
同三十五年四月試驗料ヲ改正ス○同月職員定員令改正セララル○八月
教授金子治郎獨國留學ヲ命セララル○九月藥學科授業料ヲ改正ス○十

二月教授醫學博士木村孝藏大阪府立高等醫學校教諭ニ轉任ス
同三十六年三月事務分掌假規程ヲ改正ス○同月專門學校令公布セラ
ル
同三十七年五月規則中入學在學并休學及授業料ニ關スル條項ヲ改正
ス

女子高等師範學校
札幌農學校
盛岡高等農林學校
東京高等商業學校
神戸高等商業學校
第一高等學校
第二高等學校
第三高等學校
第四高等學校
第五高等學校
第六高等學校
第七高等學校造士館
山口高等學校

千葉醫學專門學校
仙臺醫學專門學校
岡山醫學專門學校
金澤醫學專門學校
長崎醫學專門學校
東京高等工業學校
大阪高等工業學校
京都高等工藝學校
東京外國語學校
東京美術學校
東京音樂學校
東京盲啞學校
第二條第三條第四條第五條畧ス

第六條 文部省直轄諸學校ニ左ノ職員ヲ置ク

校長

教授

助教授

書記

第七條 校長ハ勅任又ハ奏任トス文部大臣ノ命ヲ承ケ校務ヲ掌理シ

所屬職員ヲ監督ス

第八條 教授ハ勅任又ハ奏任トス生徒ノ教授ヲ掌ル

助教授ハ判任トス教授ノ職務ヲ助ク

第九條 書記ハ判任トス上官ノ命ヲ承ケ庶務會計ニ従事ス

第十條 女子高等師範學校ニ生徒監ヲ置ク他ノ學校ニ於テ生徒監ヲ

置クハ必要アルトキハ教官ヨリ兼任セシム

生徒監ハ奏任トス校長ノ指揮ヲ承ケ生徒ノ取締ニ關スル事ヲ掌ル

第十一條 第十二條 第十三條 第十四條 第十五條 第十六條 略ス

第十七條 專任教官中其ノ學校所設ノ某學科ヲ擔任スヘキ者ヲ得サ

ル場合ニ於テハ兼任教官ヲ置キ若クハ學校長ニ於テ特ニ文部大臣

ノ許可ヲ得テ臨時ニ講師ヲ囑託シ其ノ學科ノ授業ヲ擔任セシムル

コトヲ得

第十八條 略ス

第十九條 文部大臣ハ校務上ノ須要ニ依リ學校ニ商議委員會ヲ設ク

ルコトアルヘシ其ノ委員ハ文部大臣之ヲ命ス

附則 略ス

文部省直轄諸學校職員定員令

勅令第九十九號

(明治三十五年三月二十七日)
同三十五年三月二十四日勅令第五十六號ヲ以テ改正
同三十六年三月三十日勅令第六十九號ヲ以テ改正
同三十六年六月十九日勅令第二百三十一號ヲ以テ改正
同三十六年十二月四日勅令第四百三十一號ヲ以テ改正
同三十七年五月十日勅令第四百三十二號ヲ以テ改正

文部省直轄諸學校專任職員ノ定員左ノ如シ
東京高等師範學校以下岡山專門學校ニ至ル略ス

校	長	教	授	助	教	授	書	記
金澤醫學專門學校	一人	十三人	五人	五人				

長崎醫學專門學校以下東京盲啞學校ニ至ル略ス

附 則

本令ハ明治三十五年四月一日ヨリ之ヲ施行ス
明治二十六年勅令第八十七號ハ之ヲ廢止ス

校長職務規程

文部大臣訓令 (明治三十四年四月一日)

直轄諸學校校長職務規程

第一條 校長ハ判任官ノ進退ヲ具狀シ及高等官ノ進退ニ付意見ヲ具

ヘテ文部大臣ニ稟申スルコトヲ得

第二條 左ノ事項ハ校長之ヲ專行スヘシ但シ第六號及第八號ニ關シ

テハ處分後文部大臣ニ報告スヘシ

第一 教官ノ學科擔任及事務員ノ分課ヲ定ムルコト

第二 規則ノ施行上必要ナル細則ヲ設クルコト

第三 俸給月額貳拾圓以下ノ雇員ノ進退ニ關スルコト

第四 職員以下内國各地出張ニ關スルコト

第五 職員以下ノ除服出仕請暇ニ關スルコト

第六 囑託講師ノ解囑及其ノ報酬減額ニ關スルコト

第七 經費中ノ節ヲ流用スルコト

第八 經伺ノ暇ナキ緊急ノ場合ニ於テ臨時休業ヲ爲スコト

第三條 前條ニ掲ケタル事項ノ外總テ文部大臣ノ許可ヲ受ケ之ヲ施行スヘシ

第四條 校長ハ毎會計年度ノ終ニ於テ前年ノ功程ヲ具シ文部大臣ニ報告スヘシ

文部省直轄學校外國人特別入學規程

文部省令第十五號 (明治三十四年十二月十一日)

第一條 外國人ニシテ文部省直轄學校ニ於テ一般學則ノ規定ニ依ラズ所定ノ學科ノ一科若ハ數科ノ教授ヲ受ケントスル者ハ外務省在外公館又ハ本邦所在ノ外國公館ノ紹介アルモノニ限り特ニ之ヲ許可スルコトアルヘシ

第二條 前條ニ依リ教授ヲ受ケントスル外國人ハ前條ノ紹介書ヲ添ヘ帝國大學總長若ハ學校長ニ願出ツヘシ

第三條 帝國大學總長若ハ學校長ニ於テ前條ノ出願ヲ受ケタルトキハ相當ノ學力アリト認メタル者ニ限り之ヲ許可スヘシ但シ學校ノ

設備上差支アル場合ハ此ノ限ニアラス

第四條 本令ノ規定ニ依リ入學シタル外國人ニシテ學科終了ノ證明書ヲ受ケントスル者ニハ試験ノ上之ヲ附與スヘシ

第五條 本令ノ規定ニ依リ入學シタル外國人ニハ入學試験料、入學料及授業料ヲ徴收セサルコトヲ得

第六條 帝國大學總長及學校長ハ文部大臣ノ認可ヲ受ケ本令ニ關シ必要ナル細則ヲ設クルコトヲ得

附 則

第七條 本令施行ノ際文部省直轄學校ニ於テ一般學則ノ規定ニ依ラス在學スル外國人ハ本令ニ依リ入學シタル者ト見做ス

第八條 明治三十三年文部省令第十一號文部省直轄學校外國委託生ニ關スル規程ハ本令施行ノ日ヨリ之ヲ廢止ス

專門學校令

勅令第六十一號 (明治三十六年三月二十六日)

- 第一條 高等ノ學術技藝ヲ教授スル學校ハ專門學校トス
- 專門學校ハ特別ノ規定アル場合ヲ除クノ外本令ノ規定ニ依ルヘシ
- 第二條 第三條 第四條 略ス
- 第五條 專門學校ノ入學資格ハ中學校若ハ修業年限四箇年以上ノ高等女學校ヲ卒業シタル者又ハ之ト同等ノ學力ヲ有スルモノト檢定セラレタル者以上ノ程度ニ於テ之ヲ定ムヘシ但シ美術音樂ニ關スル學術技藝ヲ教授スル專門學校ニ就テハ文部大臣ハ別ニ其ノ入學資格ヲ定ムルコトヲ得
- 前項檢定ニ關スル規程ハ文部大臣之ヲ定ム
- 第六條 專門學校ノ修業年限ハ三箇年以上トス
- 第七條 專門學校ニ於テハ豫科、研究科及別科ヲ置クコトヲ得

- 第八條 官立專門學校ノ修業年限、學科、學科目及其ノ程度並豫科、研究科及別科ニ關スル規程ハ文部大臣之ヲ定ム
 - 公立又ハ私立ノ專門學校ノ修業年限、學科、學科目及其ノ程度並豫科、研究科及別科ニ關スル規程ハ公立學校ニ在リテハ管理者、私立學校ニ在リテハ設立者、文部大臣ノ認可ヲ經テ之ヲ定ム
 - 第九條 第十條 第十一條 略ス
 - 第十二條 第一條ニ該當セサル學校ハ專門學校ト稱スルコトヲ得ス
- 附 則
- 第十三條 本令ハ明治三十六年四月一日ヨリ之ヲ執行ス
 - 第十四條 第十五條 略ス
 - 第十六條 千葉醫學專門學校、仙臺醫學專門學校、岡山醫學專門學校、金澤醫學專門學校、長崎醫學專門學校、東京外國語學校、東京美術學校及東京音樂學校ハ本令施行ノ日ヨリ專門學校トス

官立專門學校從前規程ノ効力

文部省令第十二號（明治三十六年三月三十一日）
官立ノ專門學校及實業專門學校ノ修業年限學科學科目及其ノ程度並
豫科研究科及別科ニ關シ學校長ニ於テ文部大臣ノ認可ヲ受ケ定メタ
ル從前ノ規程ハ仍其ノ効力ヲ有セシム

附 則

本令ハ明治三十六年四月一日ヨリ施行ス

專門學校入學者檢定規程

文部省令第十四號（明治三十六年三月三十一日）
明治三十六年勅令第六十一號專門學校令第五條第二項ニ依リ專門學
校入學者檢定規程ヲ定ムルコト左ノ如シ

- 第一條 專門學校ノ本科ニ入學セントスル者ニシテ中學校若ハ修業年限四箇年以上ノ高等女學校ヲ卒業セサル者ハ此規程ニ依リ檢定ヲ受クヘキモノトス
- 第二條 檢定ヲ受ケントスル者ハ左ノ資格ヲ具備スルコトヲ要ス
 - 一 年齡男子ハ滿十七年以上女子ハ滿十六年以上ナルコト
 - 二 身體健全ナルコト
 - 三 品行方正ナルコト
 - 四 現ニ中學校若クハ高等女學校ニ在學セサルコト
- 第三條 檢定ヲ分テ試驗檢定、無試驗檢定ノ二トシ試驗檢定ハ官立、公立ノ中學校若ハ修業年限四箇年以上ノ高等女學校ニ於テ便宜之ヲ行ヒ無試驗檢定ハ當該專門學校ニ於テ生徒入學ノ際之ヲ行フ
- 第四條 試驗檢定ノ學科目及其ノ程度ハ中學校若ハ修業年限四箇年ノ高等女學校ノ各學科目及其ノ卒業ノ程度トス但シ中學校若ハ高

等女學校ニ於テ加除シ又ハ課セサルコトヲ得ル學科目ハ之ヲ省ク

第五條 官立公立ノ中學校若ハ高等女學校ニ於テハ試験檢定ニ合格シタル者ニハ試験檢定合格證書ヲ交付スヘシ

第六條 官立公立ノ中學校若ハ高等女學校ニ於テハ試験檢定ノ問題答案及成績表ハ五箇年以上保存スヘシ

第七條 官立公立ノ中學校若ハ高等女學校ハ試験檢定手数料ヲ徴收スルコトヲ得

第八條 左ニ掲クル者ハ無試験檢定ヲ受クルコトヲ得

- 一 文部大臣ニ於テ專門學校ノ入學ニ關シ中學校若ハ修業年限四箇年ノ高等女學校ノ卒業者ト同等以上ノ學力ヲ有スルモノト指定シタル者
- 二 明治三十五年文部省告示第八十二號ニ依リ高等學校入學ノ豫備試験ニ合格シタル者

附則

本令ハ明治三十六年四月一日ヨリ施行ス

專門學校入學者檢定規程ニ依リ無試験檢定ヲ受クルコトヲ得ル者指定

文部省告示第九十九號 (明治三十六年五月六日)

明治三十六年文部省令第十四號專門學校入學者檢定規程第八條第一號ニ依リ無試験檢定ヲ受クルコトヲ得ル者ヲ指定スルコト左ノ如シ

- 一 學習院中等學科及元尋常中學校卒業者
- 一 官立臺灣總督府國語學校中學校卒業者 明治三十三年四月二日以後ノ卒業者ニ限ル
- 一 師範學校元尋常師範學校及元師範學校高等師範學科卒業者
- 一 女子師範學校卒業者
- 一 東京府私立明治學院普通學部卒業者 明治三十三年七月十七日以後ノ卒業者ニ限ル

- 一 東京府私立青山學院中等科卒業者 明治三十四年五月三日以後ノ卒業者ニ限ル
 - 一 東京府私立真宗東京中學卒業者 明治三十三年二月二十七日以後ノ卒業者ニ限ル
 - 一 東京府私立第一佛教中學卒業者 明治三十五年二月十九日以後ノ卒業者ニ限ル
 - 一 三重縣私立真宗勸學院中學科卒業者 明治三十五年九月二十日以後ノ卒業者ニ限ル
 - 一 東京府私立新義真言宗豐山派 尋常高等中學林高等科卒業者 明治三十四年十二月十八日以後ノ卒業者ニ限ル
-
- 文部省告示第百十九號 (明治三十六年六月十六日)
- 明治三十六年文部省令第十四號專門學校入學者檢定規程第八條第一號ニ依リ無試験檢定ヲ受クルコトヲ得ル者ヲ指定スルコト左ノ如シ
- 一 京都府私立同志社普通學校卒業者 明治三十三年四月二日以後ノ卒業者ニ限ル
 - 一 京都府私立真宗京都中學卒業者 明治三十三年一月廿九日以後ノ卒業者ニ限ル
 - 一 宮城縣私立東北學院普通科卒業者 明治三十五年一月十六日以後ノ卒業者ニ限ル

文部省告示第四十九號 (明治三十七年三月十二日)

明治三十六年文部省令第十四號專門學校入學者檢定規程第八條第一號ニ依リ無試験檢定ヲ受クルコトヲ得ル者ヲ指定スルコト左ノ如シ

- 一 私立曹洞宗第一中學林卒業者 明治三十六年十二月十二日以後ノ卒業者ニ限ル

○規則

第一章 學科課程

- 第一條 本校ニハ醫學科及藥學科ヲ置ク
- 第二條 醫學科ノ修業年限ハ四學年トシ藥學科ハ三學年トス
- 第三條 醫學科藥學科ノ各學科課程及授業ノ時數左表ノ如シ但左表
 中醫學科ニ在テハ倫理學獨乙語物理學化學體操藥學科ニ在テハ倫
 理學獨乙語礦物學體操ヲ副科トス

醫學科學科課程表

學科	學程		學年
	度	期	
解剖學	局實理 所所 解剖 學習論	一期學	第一學年
		二期學	第一學年
		三期學	第一學年
解剖學	局實理 所所 解剖 學習論	一期學	第二學年
		二期學	第二學年
		三期學	第二學年
解剖學	局實理 所所 解剖 學習論	一期學	第三學年
		二期學	第三學年
		三期學	第三學年
解剖學	局實理 所所 解剖 學習論	一期學	第四學年
		二期學	第四學年
		三期學	第四學年

規則

計	物理學	鑛物學	獨乙語	倫理學	藥品鑑定	製藥化學	劑調學	藥局方	生藥學	裁判化學	衛生化學	分析學	藥用植物學
	操學	學	學	學	實	實	實	方要領	實	實	實	實	實
					習	驗	驗	日本藥局方外國藥局	習	驗	驗	習	論
二六	三	三	一〇	一									二
三〇	三	三	一〇	一								三	二
三三	三		四	一								三	五
三三			四			五			二六			九三	三
三三			四			五	二	三	四三			九三	三
三三			四		三	五	三	三			二四	九	
三五			六		三	二	三			二二	一六		
三七			六		三	二	四			四一	一六		
三八			六		九	二				四	一六		

三十二

備考 明治三十四年九月入學者ヨリ施行ス但同年同月現在ノ第二學年以上ノ生徒ニ對シテハ其卒業ニ至ル迄舊規程ニ本表ノ課程ヲ斟酌シテ之ヲ課ス
獨乙語授業ハ英語ヲ以テ入學シタル者ニ本表課程ノ時數ヲ課シ獨乙語ヲ以テ入學シタル者ニハ都合ニ依リ四學年ヲ通シ每週二時間ヲ課ス

第四條 醫學科及藥學科ニ實習ハ石川縣金澤病院ヲ以テ其用ニ供ス

第二章 學年學期及休業

第五條 一學年ハ九月十一日ニ始リ翌年七月十日ニ終ル

第六條 一學年ヲ分テ三學期トス第一學期ハ九月十一日ヨリ十二月二十四日ニ至リ第二學期ハ一月八日ヨリ三月三十一日ニ至リ第三學

期ハ四月八日ヨリ七月十日ニ至ル

第七條 年中休業日ハ左ノ如シ

- 一日 曜日
- 一 秋季皇靈祭 秋分日
- 一 神嘗祭 十月十七日
- 一 天長節 十一月三日

規則

三十二

- 一新嘗祭 十一月二十三日
- 一孝明天皇祭 十月三十日
- 一紀元節 二月十一日
- 一春季皇靈祭 春分日
- 一神武天皇祭 四月三日
- 一紀念日 五月十一日
- 一冬季休業 自十二月二十五日 至翌年一月七日
- 一春季休業 自四月一日 至同月七日
- 一夏季休業 自七月十一日 至九月十日

第三章 入學

- 第八條 入學ノ程度ハ中學校卒業ノ程度トス
- 第九條 入學ノ期ハ每學年ノ始メトス
- 第十條 本校ニ入學セントスル者ハ品行方正年齡十七年以上ノ男子

- ニシテ左號ノ一ニ該當スルコトヲ要ス
- 一 中學校卒業者
- 二 專門學校入學者檢定規程ニ依ル檢定ニ合格シタル者
- 第十一條 入學志願者各科ノ募集豫定人員ニ超過スルトキハ選抜試驗ヲ施シ其成績ノ順序ニ依リ入學ヲ許可ス
- 但體格檢査ニ合格シタル者ニ限ル
- 第十二條 入學志願者各科ノ募集豫定人員ニ充タサルトキハ體格檢査ノミヲ施シテ入學ヲ許可ス
- 第十三條 選抜試驗ハ明治三十四年文部省令第三號第一條第一項ノ學科中數科目ニ就キ中學校卒業ノ程度ニ依リ之ヲ施行ス
- 第十四條 入學出願期ハ毎年五月中トシ選抜試驗ハ七月始メトス 但時宜ニ依リ變更スルコトアルヘシ
- 第十五條 中學校卒業生ニシテ入學ヲ志願スル者ハ入學願書ニ履歷

誓約書保證書及戶籍謄本並入學料金壹圓ヲ差出スヘシ
誓約書及保證書用紙ハ本校ヨリ交付ス

誓約書

私儀今般御校へ入學御許可相成候ニ付テハ御規則等固ク相守リ猥
ニ轉學退學等仕間敷候別紙保證書相添此段相誓候也

年 月 日 何 某 印

金澤醫學專門學校長 何 某 殿

保證書 (收入印紙貼用)

本籍住所番地

族 (戶主ナラサレハ
某何男或ハ弟等)

何 某 印

何年何月生

宿所

右者今般入學ノ御許可ヲ得候ニ付テハ同人在學中ニ係ル事件ハ御
校ノ學籍ヲ脱シ候後タリ共拙者共一切引受可申候仍テ保證如斯候
也

但自今轉宿或ハ改印致候節ハ直ニ御届可申候

本籍住所番地

族

保證人 何 某 印

何年何月生

宿所

本籍住所番地

族

保證人 何 某 印
何某父等(親族ノ關係ヲ
記入スヘシ) 何年何月生
宿所

金澤醫學專門學校長 何某殿

第二十二條 指定期日迄ニ誓約書及保證書並入學料ヲ差出サ、ル者ハ入學ノ許可ヲ取消ス

第二十二條 保證人二人ノ内一人ハ父兄(父兄ナキトキハ最近ノ尊族一人ハ金澤市ニ居住スル丁年以上ノ男子戸主ニシテ土地若クハ家屋ヲ有スル者又ハ學校長ニ於テ適當ト認メタル者ニ限ル)

但本校ニ於テ其任ニ耐ヘスト認ムルトキハ他人ヲ以テ之ニ換ヘシムルコトアルヘシ

第二十三條 保證人一時旅行セントスルトキハ相當ノ代人ヲ定メ其旨届出ツヘシ

第二十四條 保證人第二十二條ノ資格ヲ失フガ旅行三箇月以上ニ涉

ルカ若クハ死去シタルトキハ直ニ他人ヲ以テ之ニ換ヘ保證人變更届及保證書ヲ差出スヘシ

保證人變更届及保證書用紙ハ本校ヨリ交付ス

保證人變更届及保證書式

私保證人何某儀今般何々ニ付更ニ何某ヲ以テ保證人ニ相立候別紙保證書相添保證人連署ヲ以テ此段御届申上候也

年 月 日

何 某 印

新保證人 何 某 印

前保證人 何 某 印

金澤醫學專門學校長 何某殿