



阪本源平纂輯

新撰 博物字類

東京書肆 千鍾房發兌

特38
90

凡例

一 中古世ニ行ハル、字典玉編ノ類數種アリト雖漢字詩韻ニ辨ナルヲ要トス又俗用字引等ハ辟言多クシテ開化ノ域ニ用ユルニ足ラス今哉文明ノ時洋學盛ニシテ百法相ヒ學スルノ日ナレバ事物々々ニ便ナルヲ主トス依テ今茲ニ撰ス書ハ天地萬物ニ互リ專ラ通俗熟字等ヲ以

博物字類

凡例二

出典

古今類聚

凡例

行ハル、字典玉編ノ類數種ア
 雖漢字詩韻ニ辨ナルヲ要トス又俗
 等ハ辟言多クシテ開化ノ域ニ用
 之ラス今哉文明ノ時洋學盛ニ
 法相ヒ學スルノ日ナレバ事々物
 々ニ便ナルヲ主トス依テ今茲ニ撰ス書
 ハ天地萬物ニ互リ專ラ通俗熟字等ヲ以

事物類聚

凡例一

事物類聚
 卷之三
 凡例
 一

テ必要ニ益アリ故ニ新撰博物字類ト号
ケテ諸君子ノ看覽ニ備ント云

群編者ニ有形無形ノ二物ヲ指シテ之ヲ一概
博物ト云吁何ゾ愚ナルノ甚シキ哉未ダ博物

明治八年一月 坂本源平識

ノ字ヲ義ヲ解スル能ハズシテ必要ニ至リトナス
吁笑フニヤ哉深ク攻ムルニ足ラザルヤ
可憐兒哉

新撰博物字類前編上卷

大坂 坂本源平 纂輯

目録

- 一 乾坤之部 初丁
- 一 天文之部 二丁
- 一 地理之部 三丁
- 一 萬國名之部 五丁

一大日本國郡名并府縣

八丁

一皇代之部

廿九丁

一皇朝歷之部

三十二丁

一諸官省廳并官名之部

三十六丁

一人類之部

四十二丁

一支躰病之部

四十二丁

一絹布衣服之部

四十四丁

一鳥類之部

四十六丁

一魚鼈甲類之部

四十七丁

一虫類之部

四十九丁

一獸類之部

五十丁

一金玉石之部

五十一丁

一草木竹并果實之部

同丁

已上

下卷目錄

一自一畫到數畫

東 南 西 北
東 南 西 北
東 南 西 北

・乾坤之部

兌グニ

離リニ

震シニ

巽ソニ

坎カン

坤コン

東トウ

西サイ

南ナン

北ホク

十干

甲カウ

乙フツ

丙ヘイ

丁テイ

戊ゴウ

己キ

庚カウ

辛シン

壬ニウ

癸キ

十二支

子シ

丑チウ

寅イン

卯バウ

辰シン

巳シ

午ゴ 未ミ 申シ 酉ユ 戌イ 亥イ

廿四季

立春リツ 雨水ウヰ 啓蟄ケイ 春分シュン

清明セイ 穀雨コク 立夏リツ 小滿セウ

芒種マウ 夏至ダ 小暑セウ 大暑ダイ

立秋リツ 處暑シュ 白露ハク 秋分シュ

寒露カン 霜降ソウ 立冬リツ 小雪セウ

大雪ダイ 冬至トウ 小寒セウ 大寒ダイ

寒カン 暑ショ 冷レイ 暖ナン 土用ド

入梅ニウ 彼岸ヒ 社日シャ 半夏生ハン

陰イン 陽ヤウ

天文

天テン 象道ゾウ 變理ヘン 經緯キョウ

日ジツ 太陽リョウ 輪光リン 球蝕クウ 月ゲツ 大陰ダイ 光蝕クワ 輪リン

星セイ 金キン 水スイ 木モク 火カ 土ド 北極キョク 南極キョク 流斗リウ 斗トウ

廿八宿星ニジツ 角カク 亢コウ 氏シ 房ホウ 心シン 尾ビ 箕キ 斗トウ

沼セウ

畑ヘ

田テン

村ソン

里リ

町テイ

濱ヒン

澤タク

海川ニ属スル

水スイ
洪水コウスイ

汐セキ

浪ラウ

波ハ

汀テイ

渚ショ

冲チウ

洋ヤウ

港カウ

湊ミナト

浦ホ

漲チウ

溢イッ

淀テイ

流リウ

潮チウ

淵エン

津シン

岸ガン

鳴メイ

砂シャ

岬カク

渡ト

氷ヘイ
海カイ

土地ニ属スル

坂ハン

土ト

掘クツ

堤テイ

堰エン

樋ヒ

塘トウ

埜ノ
野ニ同

壘ルイ

塚ケイ

反別ハンベツ

畝アセ

畔ハン

畝セ

坪ヘイ

國クニ

郡グン

縣ケン

亞加業坦

皮路直坦

亞拉比亞

亞弗利加大洲

亞弗利加

泥又利西亞

黑地兀皮亞

曷叭布刺

為匿亞

埃及

奴比亞

亞毘西尼

蘇旦

摩洛哥

阿尔及亞

突期

的利波里

巴尔加

桑給移尔

莫三峽

初法臘

加弗利亞

峇哥羅尼

幾內亞

寒內周比

工鄂

南北亞米利加大洲

南亞米利加合衆國

合衆ト云

為亞那

新瓦辣那達

智利

伯西兒

亞馬鑛

亭露

巴太温

把刺寡

北亞米利加合衆國

墨西哥

卧兒狼德

貌利太爾亞

亞斯臘加

加拿太

歐羅巴大洲

佛蘭西

和蘭陀

比利時

英吉利

英倫

蘇格蘭

愛爾蘭

大貌利鳴 大島也

西班牙

葡萄牙

日耳曼

獨也

薩索尼

巴威里亞

瓦敦堡

普魯西

奧地利

博物字類

瑞典國

瑞典

那威

瑞西

希臘

以太利

土耳其

羅馬尼

魯西亞

阿西亞尼大洲

澳大利

達斯馬尼

新西蘭

奧克蘭

大日本國郡名并府縣

五畿内

山城八郡

京都府

山城一圓
丹波三郡

乙訓

葛野

愛宕

紀伊

宇治

久世

綴喜

相樂

大和

奈良縣

大和一圓

博物字類

性物字類

添上ソヘカミ 柗生ナカミ 添下ソヘシモ 郡山コノエ 平群ヘイグン 廣瀨ヒロセ 葛上カヅジマ 狛羅コウラ

葛下カヅゲ 忍海ニシウミ 宇智ウチ 吉野ヨシノ 宇陀ウダ

式上シキカミ 芝村シバムラ 式下シキシモ 高市タカイチ 高取タカトリ 十市ジュイチ 厚本アホホ 山邊ヤマノヘ

河内カワチ 十六郡

錦部ニシキベ 石川イシカハ 古市フルイチ 安宿アスカベ 大縣オホガタ

讚良サナラ 茨田イバラタ 交野カタノ 若江ワカエ 淡川シヅカハ

高安タカヤス 河内カワチ 志紀シキ 丹北タニキ 丹南タニナン

八上ヤハミ

和泉イヅミ 四郡

堺サカイ 縣 河内兩國一圓

大鳥塚オホトリノサカ 和泉イヅミ 伯太ウヂノ 日根ヒネ 南ミナミ 岸智キサチ

攝津セツ 十二郡

大坂府オオサカ 攝津七郡

兵庫縣ヒョウゴ 同 五郡

島下シマシモ 島上シマカミ 高槻タカヅキ 豐島トヨシマ 麻田アサダ 能勢ノセ 東成ヒガシナリ

西成ニシナリ 大坂オオサカ 住吉ズミヨシ 己上ココロ 大坂府オオサカ 兔原ウサハラ 武庫ブコ 兵庫兵庫

傳物字類

九

川邊カハ 尾崎 有馬アリマ 八部ヤツ

東海道トウカイ

伊賀イガ 四郡

阿拜 山田 伊賀 名張ナバシ

伊勢イセ 十三郡

三重ミエ 縣 伊賀一圓

度會ワタ 縣 伊勢五郡 紀伊一郡 内志摩一圓

安濃アノ 安藝アキ 津 鈴鹿スズカ 龜山カメ 河曲カマノ 神戸カヌヘ 三重ミエ 三野サンノ

桑名クワナ 長島ナガシマ 員辨イナハ 朝明アサキ 已上三重縣 多氣タキ

度會ワタ 山田ヤマタ 飯野イハノ 飯高イハカ 一志イツシ 久居クイ 已上度會縣

志摩シマ 二郡

答志コフシ 鳥羽トウ 英虞アヲ

尾張オウ 八郡

愛知アイ 縣 尾張 兩國一圓 參河

海東カイ 海西カイ 知多チタ 愛知アイ 名古屋ナゴヤ 葉栗ハハ

春日井カスガ 丹羽ニ 犬山イヌヤマ 中島ナカシマ

三河 八郡

碧海

重原 西端 赤谷

加

茂

舉母

額

田

岡崎 西大平

幡豆

西尾

宝

飯

設樂

八

名

半原

渥

美

豊嶋 田原

遠江

十二郡

濱松縣

遠江一圓

榛原

城東

佐野

山名

周知

磐田

豊田

長上

鹿玉

敷知

濱名

引佐

駿河 七郡

静岡縣 駿河一圓

志田

益頭

有度

安部

廬原

富士

駿東

甲斐 四郡

山梨縣 甲斐一圓

山梨

八代

巨麻

都留

伊豆 四郡

竹物字類

君澤 田方 那賀 加茂

相摸 九郡

足柄縣 伊豆一圓 相摸六郡

足柄上 足柄下 小原 大住 愛甲 陶綾

津久井 已上 足柄縣 三浦 鎌倉 高坐 已上 神奈川縣

武藏 二十二郡

東京府 武藏四郡

神奈川縣 武藏四郡 相摸三郡

熊谷縣 武藏十三郡 上野十一郡

埼玉縣 武藏三郡ニ管ル

荏原 豊嶋 足立 之内 葛飾 之内 已上 東京府

橘樹 久良岐 神奈川 六浦 都筑 多摩 已上 神奈川縣

埼玉 岩槻 足立 之内 已上 埼玉縣 横見 入間 川越 秩父

男衾 大里 榛澤 賀美 幡羅

比企 新坐 那賀 児王 高麗

安房 四郡

博物字類

三

長狹ナガサ花房ハナボ朝夷アサヒ長尾ナガビ平ヘイ加知山カチヤマ安房アハ館山カンヤマ

上總カミソウマ九郡

市原イチハラ鶴舞ツルマ望陀ツツ久留ク周淮スヘ飯野イヒノ天羽テン夷隅イモ大田喜オホタキ

長柄ナガサ山邊ヤマベ武射ムセ長尾ナガビ垣生カキ

下總シモソウマ十二郡

千葉縣 安房上總一圓 下總九郡

結城ユツキ猿島サマ葛飾カキ関宿セキノ相馬サウマ岡田オカダ

豊田トヨタ千葉チノ實野ノ埴生ハハ印旛イン已上イノ千葉縣チノ

香取カク小見川コミガハ匝瑳ササ海上ウミノ已上新治縣

常陸トコ十一郡

新治縣 常陸六郡 下總三郡

茨木縣 常陸五郡

新治ニイハル土浦ツツ筑波ツツ河内カワチ龍崎リウキ行方ユキカタ麻生アサ信太シノ

鹿島カシマ已上新治縣 多賀タガ久慈クジ那珂ナカ

茨城イバキ水戸ミヅト直壁ナカ下館シモタニ已上茨城縣

東山道

近江 十二郡

滋賀縣 近江一圓

神崎 愛知 犬上 彦根 坂田 宮川 浅井 朝山

伊香 高島 大溝 滋賀 膳所 栗太 野洲 吉見

甲賀 水口 蒲生 西大路

美濃 二十一郡

岐阜縣 美濃一圓

多藝 石津 不破 安八 大垣 池田

大野 野村 本巢 席田 厚見 加納 各務

山縣 高富 武儀 郡上 加茂 可兒

土岐 惠那 苗木 方縣 海西 羽栗

中島

飛彈 三郡

大野 吉城 益田

信濃 十郡

筑摩縣 飛彈一圓 信濃四郡

長野縣 信濃六郡

筑摩松本伊那飯田 高遠諏訪高嶋安曇已上筑摩縣

埴科松代高井須坂水内飯山佐久小諸 龍岡 岩村田更科

小縣已上長野縣

上野 十四郡

利根沼田吾妻勢多碓氷安中那波

甘樂小幡 七日市佐位伊勢崎片岡多胡綠野

群馬高崎 前橋已上熊谷縣邑樂館林新田已上 朽木縣山田

下野 九郡

朽木縣 下野一圓 上野三郡

芳賀谷田部塩谷那須 黒羽 烏山 大田原河内宇都宮都賀壬生 吹上

足利篠田寒川安蘇 佐壱

磐城 十四郡

磐前縣 磐城十郡

宇多之内 中村行方標葉榎葉 田村

磐城石川 三春菊多泉白川棚倉磐前磐城平 湯長谷

已上盤前縣 亘理 伊具 薊田 宇田内 已上官城縣

白河 白川 已上福島縣

岩代 九郡

福島縣 岩代五郡 磐城一郡

若松縣 岩代四郡

信夫 福島 安達 安積 岩瀨 伊達 已上 福島縣

會津 若松 那麻 大沼 河沼 已上若松縣

陸前 十四郡

官城縣 陸前九郡 磐城四郡

牡鹿 桃生 遠田 志田 賀美

黒川 宮城 仙臺 名取 柴田 已上官城縣

本吉 登米 栗原 玉造 氣仙

陸中 十郡

水澤縣 陸中三郡 陸前五郡

岩手縣 陸前六郡

膽澤 江刺 磐井 一、關 水澤 已上水澤縣 和賀

博多 宇頭

惟物字類

閑伊 稗貫 柴波 岩手盛岡九戸已上 岩手縣

鹿角已上秋田縣

陸奥 四郡

青森縣 陸奥一圓 松前箱館ヲ管ス

津輕弘前 黒石北七戸 三戸ハ・二戸ハ

羽前 四郡

山形縣 羽前三郡ニ管ル

置賜縣 羽前置賜一郡之内

村山天童 上山寂上新庄 置賜之内 已上山形縣 賜之内米沢外 置賜縣

酒田縣 羽前一郡 羽後一郡

田川大泉 已上酒田縣

羽後 八郡

秋田縣 羽後七郡 陸中一郡

平鹿 雄勝岩崎 仙北 由利龜田 本庄 矢島 川邊

秋田 山本已上秋田縣 飽海松嶺 已上酒田縣

北陸道

博物字類

十六

若狹 三郡

大飯 遠敷 小濱 三方

越前 八郡

敦賀縣 若狹 兩國一圓

丹生 坂井 大野 今立 南條

敦賀 足羽 吉田

加賀 四郡

石川縣 加賀 能登 兩國一圓

河北 石川 能美 江沼 大聖寺

能登 四郡

羽咋 鹿島 鳳至 珠洲

越中 四郡

新川縣 越中 三郡

新川 礪波 婦負 射水

越後 七郡

新瀉縣 越後 一圓

新編

蒲原カニ 黒川村松 三日市 新瀉 頸城ネ 高田 古志コシ 魚沼ウラヌマ

羽カリ 推谷 三島サン 寺板 岩船イハフネ 村上

佐渡サ 下 三郡

相川カハ 縣 佐渡一圓

加茂カ 相川 雜太サハ 羽茂ハモ

山陰道

丹波タニ バ 六郡

船井フナ 園部 何鹿イカ 綾部 粟田アヲ 龜岡 已上京都府 氷上ヒカミ 栢原

多紀タキ 篠山 天田アマタ 福知山 已上豐岡縣

丹後タニ ゴ 五郡

與佐ヨサ 宮津 加佐カサ 舞鶴 中ナカ 峯山 熊野 竹野

但馬タニ マ 八郡

豐岡縣 トヨ オカ 但馬丹後兩國一圓 丹波三郡

朝來アサ ゾ 養父ヤ ブ 二方フタ カタ 七味シツ ミ 村岡 氣多ケ タ

城崎キ サキ 豐岡 美含ミ ミ 出石イッ シ

岡幡イ ハ 八郡

博物字類

十七

新編

五

鳥取縣

因幡伯耆隱岐
三國一圓

岩井

法美

八東

八上

智頭

邑美

鳥取
高草

氣多

伯耆

六郡

河村

久米

八橋

汗入

令見

日野

出雲

十郡

島根縣

出雲一圓

島根

松江

神門

秋鹿

楯縫

出雲

飯石

仁多

大原

能義

意宇

石見

六郡

濱田縣

石見一圓

安濃

邇摩

邑知

那賀

濱田
美濃

鹿足

津和野

隱岐

四郡

海士

知夫里

越智

周吉

傳
物
字
類

三

北條
山陽道

山陽道

播磨 十七郡

飾磨縣 播磨一圓

明石 美囊 加古 印南 加東三草小野

加西 多可 神東 神西 飾東姫路飾磨

飾西 揖東林田 揖西 赤穂 佐用三日月

完栗安志加東山崎加西 郡

美作 十二郡

北條縣 美作一圓

東南條 東北條 西北條北條 久米南條鶴田 久米北條

勝南 勝北 大庭 真島 英田

吉野 西西條

備前 八郡

岡山縣 備前一圓

御野 津高 赤坂 磐梨 和氣

邑久 上道 兎島

傳物字類

廿一

備中十一郡

備中 十一郡

小田縣

備中一圓
備後六郡

上房

阿賀

哲多

川上

小田

後月

下道

賀陽

都宇

淺口

窪屋

備後

十四郡

沼隈

深津

福山

安那

品治

芦田

神石

已上小田縣

御調

世羅

三畧

三上

奴可

甲怒

三次

惠蘇

安藝

八郡

廣島縣

安藝一圓
備後八郡

沼田

廣島

佐伯

豊田

山縣

高宮

加茂

安藝

高田

周防

六郡

山口縣

周防兩國一圓
長門一圓

都濃

玖珂

吉敷

山口

佐波

熊毛

傳物字類

廿

世物語類

大島

長門 六郡

阿武 豊浦 大津 厚狹 美根

見島

南海道

紀伊 七郡

和歌山縣 紀伊一圓内 牟婁郡ノ半度會縣

伊都 那賀 名草 海部 有田

日高 牟婁 新宮 田辺

淡路 二郡

三原 津名

阿波 十郡

名東縣 阿波淡路讚岐 三國一圓

三好 美馬 阿波 板野 麻植

名西 名東 德島 勝浦 那賀 海部

讚岐 十一郡

博物字類

世

和歌山 紀伊 熊野 三郡

大内ヲチ 寒川サム 三木ミキ 山田 香川カ 高松

阿野アノ 鵜足ウヅク 那珂ナカ 九亀クヰ 多度タダ 三野ミノ

豊田トヨ 小豆島 塩飽島 真駒

伊豫イヨ 十四郡

愛媛エヒメ 縣 伊豫一圓

宇摩ウマ 新井ニイ 野間ノマ 周布シフ 小松コマツ 来村キムラ

越智ヲチ 風早カザハヤ 和氣ワキ 温泉ウヰン 松山マツヤマ 伊豫イヨ

宇和ウヰ 吉田ヨシダ 喜多キタ 新谷ニニヤ 浮穴ウヰナ 久米クミ

土佐ツヅ 七郡

高知カク 縣 土佐一圓

安藝アキ 香美カミ 長岡ナガ 土佐ツヅ 高知カク 吾川ミガハ

高岡タカ 幡多ハタ

西海道

筑前ツクノミ 十五郡

福岡フクオカ 縣 筑前一圓

遠賀トウガ 宗像ムネガタ 鞍手アシタテ 穗波ホノ 嘉麻カマ

博多

福岡

上坐シマガサ 下坐ゲガサ 夜須ヤス 秋月アキツキ 御笠ミカサ 糟屋カスヤ

席田シロタ 那珂ナカ 早良サウラ 福岡フクオカ 志摩シマ 怡土イツド

筑後チクゴ 十郡

三潯ミツツマ 縣

生葉イハ 竹野タケノ 山本ヤマモト 御原ミハラ 御井ミイ 久巢クノ

上妻ウヅマ 下妻シモメ 三潯ミツツマ 山門ヤマド 柳川ヤナギガハ 三池ミイケ

豊前トヨノ 八郡

小倉コクラ 縣 豊前一圓

企救キキウ 小倉コクラ 田川タガハ 京都キョウト 中津ナカツ 筑城ツキキ

上毛ウケモ 下毛シモモ 宇佐ウサ

豊後トヨゴ 八郡

大分オホイト 縣 豊後一圓

國東クニサキ 速見ハヤミ 杵築キリキ 大分オホイト 府内フチノ 海部ウミベ 白井シロイ 大野オホノ

直入ナホイリ 岡オカ 玖球クツク 森モリ 日田ヒタ

肥前ヒノ 十一郡

長崎ナガサキ 縣 肥前三郡之内 壹岐一圓

佐賀縣

肥後九郡ニ管リ
對馬一圓

彼杵ノキ 大村タカ 高来タカ 島原シマ 松浦マツ 之内ノチ 平戸ヘイ 福江フク 己上コノ 長崎縣ナガ 藤津フジ 鹿島シマ

杵島シマ 小城シロ 佐賀サガ 蓮花レン 三根ミネ 養父ヤフ

基肄キイ 神崎カン 松浦マツ 唐津カラ

肥後 十四郡

白川縣 肥後一圓

玉名タマ 山鹿ヤマ 菊池キク 山本ヤマ 阿蘇アソ

託摩タク 飽田アツ 熊本クマ 合志カウ 益城マシ 宇土ウツ

球摩キウ 人吉ヒト 芦北アシ 八代ヤチ 天草テン

日向 五郡

宮崎縣 日向一圓
大隅六郡

那珂ナカ 宮崎ミヤ 諸縣モロ 児湯コ 高鍋タカ 臼杵ウス 延岡ノブ

大隅 八郡

始羅シラ 肝属キモ 噌吟ソウ 大隅オホ 菱刈ヒシ

杵原シハラ 已上官崎縣イノ 熊毛クマ 馭謨ゴ 己上コノ 鹿島縣シマ

薩摩 十三郡

鹿兒島縣

薩摩一圓大隅二郡
并ニ琉球ニ管ス

鹿兒島

豁山鹿兒島給黎

揖宿

穎娃

河邊

阿多

日置

薩摩

伊佐

出水

高城

既島

壹岐

二郡

壹岐

石田

對馬

上縣

下縣 巖原

琉球

十五島

沖繩島

計羅島

戸無島

久米島

粟島

伊惠島

伊豆那島

大島

惠平屋島

徳島

鬼界島

宮古島

永良部島 與論島

八重山島

北海道

十一洲

渡島

七郡

龜田

茅部

上磯

福島

檜山

博多字類

七

津輕爾志

後志 十七郡

久遠 奥尻 太櫓 瀨棚 島牧

壽都 磯屋 岩内 古宇 積丹

美國 古平 余市 忍路 高島

小樽 歌棄

石狩 九郡

石狩 扎幌 夕張 樺戸 空知

雨龍 上川 厚田 濱益

天塩 六郡

増毛 留萌 苫前 天塩 中川

上川

北見 八郡

宗谷 利尻 禮文 枝幸 紋別

常呂 網走 斜里

膽振 八郡

樽 物 字 類

山越

蛇田

有珠

室蘭

幌別

白老

勇拂

千歳

日高

七郡

沙流

新冠

静内

三石

浦河

様似

纒泉

十勝

七郡

廣尾

當縁

大津

中川

河東

河西

十勝

神孫帝王之部

天照大御神

天之忍穗耳尊

日子番能邇々藝尊

日子穗々手見尊

建鶉草葺不合尊

已上神代也

神武天皇 已下天皇ノ文字略ス

綏靖

安寧

懿德

孝昭

孝安

孝靈

孝元

開化

崇神

垂仁

景行

成務

仲哀

傳物控類

統

神功

應神

仁德

履仲

反正

允恭

安康

雄略

清寧

角刺

顯宗

仁賢

武烈

繼體

安閑

宣化

欽明

敏達

用明

崇峻

推古

舒明

皇極

孝德

齋明

天智

弘武

天武

持統

文武

元明

元正

聖武

孝謙

淳仁

稱徳

光仁

桓武

平城

嵯峨

淳和

仁明

文徳

清和

陽成

光孝

宇多

醍醐

朱雀

村上

冷泉

圓融

花山

一條

三條

後一條

後朱雀

後冷泉

後三條

白河

堀川

鳥羽

崇徳

近衛

後白川

二條

六條

高倉

安徳

後鳥羽

土御門

順徳

仲恭

後堀川

四條

後嵯峨

後深草

龜山

後宇多

伏見

後伏見

後二條

花園

後醍醐

後村上

後龜山

光嚴

光明

崇光

後光嚴

後圓融

後小松

稱光

後花園

後土御門

後柏原

後奈良

正親町

後陽成

後水尾

明正

後光明

後西

靈元

東山

中御門

櫻町

桃園

後櫻町

後桃園

光格

仁孝

孝明

今上天皇

年號之部

大化

白雉

白鳳

朱鳥

大寶

慶雲

和銅

靈龜

養老

神龜

天平

勝寶

天應

延曆

大同

弘仁

天長

承和

嘉祥

仁壽

齊衡

天安

貞觀

元慶

天應

延曆

景雲

寶龜

仁和

寬平

昌泰

延喜

延長

承平

天慶

天曆

天德

應和

康保

安和

天祿

天延

貞元

天元

永觀

寬和

永延

永祚

正曆

長德

長保

寬弘

長和

寬仁

治安

萬壽

長元

長曆

長久

寬德

永承

天喜

康平

治曆

延久

承保

承曆

永保

應德

寛治

嘉保

永長

承德

康和

長治

嘉承

天仁

天永

永久

元永

保安

天治

大治

天承

長承

保延

永治

康治

天養

久安

仁平

久壽

保元

平治

永曆

應保

長寛

永萬

仁安

嘉應

承安

安元

治承

養和

壽永

元曆

文治

建久

正治

建仁

元久

建永

承元

建曆

建保

承久

貞應

元仁

嘉祿

安貞

寛喜

貞永

天福

文曆

嘉禎

曆仁

延應

仁治

寬元

寶治

建長

康元

正嘉

正元

文應

弘長

文永

建治

弘安

正應

永仁

正安

乾元

嘉元

德治

延慶

應長

正和

文保

元應

元亨

正中

嘉曆

元德

元弘

正慶

建武

延元

興國

正平

建德

文中

天授

弘和

元中

曆應

康永

貞和

觀應

文和

延文

康安

貞治

應安

永和

康曆

永德

至德

嘉慶

康應

明德

應永

正長

永享

嘉吉

文安

寶德

享德

博物字類

享德

康正

長祿

寛正

文正

應仁

文明

長亨

延徳

明應

文龜

永正

大永

享祿

天文

弘治

永祿

元龜

天正

文祿

慶長

元和

寛永

正保

慶安

承應

明暦

萬治

寛文

延寶

天和

貞享

元祿

寶永

正徳

享保

元文

寛保

延享

寛延

寶暦

明和

安永

天明

寛政

享和

文化

文政

天保

弘化

嘉永

安政

萬延

文久

元治

慶應

明治

官名部

官名部

太政官

正院

任勅

太政大臣

左大臣
右大臣

參議

大内史

權大内史

大外史

權大外史

少内史

權少内史

小外史

權少外史

主記

任判

各大小
權官アリ

左院

任勅

議長

副議長

一等議官

議官

任奏

二等已下

議官

一等已下

書記官

官名部

三

判任 一等已下 書記生 一等已下 筆生

式部寮 頭 奏任 權頭 助 權助

大中 掌典 各兼官 屬 大中小 權官アリ

大中 神部 各兼官 大中 伶人 大 舍人

外等 小舍人 使部 直丁

諸省 卿 大輔 小輔 各大中 小

奏任 大丞 小丞 録 各大中 小 權官アリ

二三等 寮 頭 已下 權助 迄 判任 一等寮 二同

一二等 司 正 助

内務省 勸業寮 警保寮 戸籍寮

驛遞寮 土木寮 地理寮

外務省

大藏省 造幣寮 租稅寮 紙幣寮

出納寮 統計寮 検査寮

國債寮 記録寮

陸軍省 兵學寮

博物字類

陸軍裁判所

海軍省

兵學寮

主船寮

水路寮

軍醫寮

武庫司

裁判所

提督府

文部省

開成學校

諸學校

教部省

大教院

工部省

鑛山寮

鐵道寮

燈臺寮

電信寮

製作寮

司法省

明法寮

裁判所

府裁判所

官内省

開拓使

警視廳

府

縣

外務省中
官名

勅任 特命全權公使

辦理公使

奏任 代理公使

總領事

領事

一等已下
三等

書記官

判 一等已下
任 六等

書記生

大藏省
租稅寮中

監吏總長

監吏長

監吏副長

譯官

一等ヨリ
七等

海陸軍

海陸軍 勅任 大元帥

中將 少將

奏任 佐 大 中

尉 大 中 判任 曹長

權曹長

軍曹

兵士

兵卒

陸軍省 奏任 領事

裁判評事

同權評事

主理 大 中

會計監督

二 副監督

會計司契 副

軍吏正 補 軍吏

勅任 軍醫總監

奏任 軍醫監

一 軍醫正

軍醫 補 副

劑官 補 副

馬醫 補 副

海陸軍 奏任 兵學寮

教授 大 中

判任 助 授 大 中

海軍省 奏任 秘書官

秘書官

權秘書官

大秘書

主計監 大

大主計

提督大典

判任 秘書 副

主計 副

同 奏任 主船寮

機關監 大

大機關士

判任 機關士 中

師 大 中

工長 大 中

同 奏任 軍醫寮

醫監 大 中

軍醫 大 中

文部省 奏任

督學 大 中

判任 視學 大 中

博物字類

三

作
物
字
類

主記レキ 大 中 小

工部省 任判

師シ 大 中 小

手シ 大 小

司法省 任勅

大判事ハンビ 權大判事

任奏 判事中 權小

任判

解部トキベ 大 中 小 各權

同 明法寮 任奏

法官ホウカン 大 中 權

任判 法官少 權

宮内省 任勅

侍從長ヂシヤ 侍醫ニ 侍醫一 侍醫二 侍醫三 侍醫四 侍醫五 侍醫六

任奏 侍從番長

侍從

侍醫三 侍醫四 侍醫五 侍醫六

藥劑官一 藥劑官二 藥劑官三

任判 藥劑生一 藥劑生二 藥劑生三 藥劑生四 藥劑生五 藥劑生六

馭者ギョ 馭者一 馭者二 馭者三 馭者四 馭者五 馭者六

雜掌ザツ 外 仕人

直丁ジキテウ

同女官 任勅

尚侍シヤウシ

權尚侍

任奏 典侍ケンシ 權

掌侍ナシ 權

任判 命婦メウフ 權

女儒ニヨ 權

外等 雜仕ザツ

開拓使 任勅

長官

次官

大判官

任奏

判官中 小

幹事カンシ

任判

主典シュテン 大 中 小 各權

史生シセイ

使掌シヤウ

同列官 任判

邏卒長ラソウ

邏卒檢官

傳
物
字
類

傳
物
字
類

恒物字類

警視廳 任 勅 大警視 任 奏 權 大警視 中 權 少

判 權 警 部 大 中 小 各 權 同 補 外 等 巡 查 一 等 四 等 迄

府 任 勅 知 事 任 奏 權 知 事 任 開 港 場 參 事 權

判 屬 大 中 小 各 權

縣 任 奏 令 開 港 場 權 令 參 事 權

任 判 同

人類之部

天皇 帝 王 親 王

小王 皇后 准 后 中 官

太子 王子 親 祖

曾 祖 高 祖 養 母 繼 母

伯 父 叔 兄 弟 姊 妹

嫡 子 養 子 息 子 惣 領

末 子 夫 婦 嫡 孫 曾 孫

傳 物 之 類

皇

絹布衣服之部

糸イト 絹キウ 絹物キウモノ 絹織キウオリ 絹縫キウヌイ 絹結キウムス 絹麻キウアサ 絹錦キウキン

紐ヌイ 紐物ヌイモノ 紐織ヌイオリ 紐縫ヌイヌイ 紐結ヌイムス 紐麻ヌイアサ 紐錦ヌイキン

絹ケン 絹物ケンモノ 絹縮ケンシュク 絹練ケンレン 絹表ケンヒヤク 絹羅ケンラ 絹羽ケンウ 絹二重ケンニジュウ 絹流紋ケンリウモン

縮シュク 縮物シュクモノ 縮織シュクオリ 縮縫シュクヌイ 縮結シュクムス 縮麻シュクアサ 縮錦シュクキン

繻シュ 繻物シュモノ 繻織シュオリ 繻縫シュヌイ 繻結シュムス 繻麻シュアサ 繻錦シュキン

繭ケン 繭物ケンモノ 繭織ケンオリ 繭縫ケンヌイ 繭結ケンムス 繭麻ケンアサ 繭錦ケンキン

紹ショウ 紹物ショウモノ 紹織ショウオリ 紹縫ショウヌイ 紹結ショウムス 紹麻ショウアサ 紹錦ショウキン

錦キン 錦物キンモノ 錦織キンオリ 錦縫キンヌイ 錦結キンムス 錦麻キンアサ 錦錦キンキン

五ゴ 五物ゴモノ 五織ゴオリ 五縫ゴヌイ 五結ゴムス 五麻ゴアサ 五錦ゴキン

羅ラ 羅物ラモノ 羅織ラオリ 羅縫ラヌイ 羅結ラムス 羅麻ラアサ 羅錦ラキン

絨ジュウ 絨物ジュウモノ 絨織ジュウオリ 絨縫ジュウヌイ 絨結ジュウムス 絨麻ジュウアサ 絨錦ジュウキン

縹ヒョウ 縹物ヒョウモノ 縹織ヒョウオリ 縹縫ヒョウヌイ 縹結ヒョウムス 縹麻ヒョウアサ 縹錦ヒョウキン

紋モン 紋物モンモノ 紋織モンオリ 紋縫モンヌイ 紋結モンムス 紋麻モンアサ 紋錦モンキン

衣イ 衣物イモノ 衣類イレイ 衣衿イキン 衣袂イベ 衣袖イウ 衣裕イユ 衣校イカウ

裾キョ 裾物キョモノ 裾襪キョソク 裾積キョキ 裾袴キョハカマ 裾褰キョセン 裾單キョタン

襪ウチカケ
打掛ウチカケ
氏

裝束シヨウソク
ヨソホヒ
ツカヌル

衣裳イシヤク

狩衣カウキヌ

裕衣ユカイ

袷衣アウイ

衣紋イモン

帷子カクビラ

袈裟ケサ

襠タウ
高タカ

褶シヨ
ヒトケ

禪ゼン

袋タイ
襪ウチカケ

袴ハカマ
ツキ

袴ハカマ
衣服ニ

帶タイ
ビ

帽子ボウシ

蒲團フツン

蚊帳カマド

幕バク
帷幔カクビラ

布ヌ
巾着キンチヤク

巾着キンチヤク

帆フナ
ホ

幟シヨウ
ボ

幡ハタ
幢トウ

旗ハタ

几帳キチャウ

手掛テヌケ

帛フク
紗サ

直綴ジツトク

直垂ジツレ

袍ハカマ

綿襖ドテラ

布子ヌノコ

小袖コソデ

羽織ハオリ

素袍スホウ

祠緯シキ

衣冠イカン

袂シカ
服ニ

襖衣テラ

直着チヨクキ

ツボン

シヤツ

胴着ドウキ

繻伴ジュバン

踏皮タビ
足袋タビ

着キ
上ウヘ
下シタ

蝶 <small>テフ</small> 胡 <small>コ</small>	蜻蛉 <small>セイレ</small> カシ	蛭 <small>シ</small> カデ 俗二百足虫云	蝮 <small>シ</small> カ カニ	蠶 <small>サ</small> カ カニ	螭 <small>シ</small> カ カニ	蟻 <small>イ</small> カ カニ	蜜 <small>ヒ</small> カ カニ
蛭 <small>セ</small> カ カニ	蜘蛛 <small>シ</small> カ カニ	蛇 <small>シ</small> カ カニ	蠅 <small>ヨ</small> カ カニ	蝻 <small>シ</small> カ カニ	蟻 <small>シ</small> カ カニ	蟬 <small>セ</small> カ カニ	蝮 <small>シ</small> カ カニ
蟻 <small>セ</small> カ カニ	蝙蝠 <small>フ</small> カ カニ	蟋蟀 <small>シ</small> カ カニ	蠓 <small>シ</small> カ カニ	蟻 <small>シ</small> カ カニ	蟻 <small>シ</small> カ カニ	螞 <small>シ</small> カ カニ	蝮 <small>シ</small> カ カニ
蟻 <small>セ</small> カ カニ	蝸牛 <small>キ</small> カ カニ	螳螂 <small>カ</small> カ カニ	蟹 <small>シ</small> カ カニ	蟻 <small>シ</small> カ カニ	蟻 <small>シ</small> カ カニ	蟻 <small>シ</small> カ カニ	蟻 <small>シ</small> カ カニ

獸類之部

牛 <small>ギ</small> カ カニ	犴 <small>カ</small> カ カニ	狐 <small>コ</small> カ カニ	貉 <small>カ</small> カ カニ	猩 <small>セ</small> カ カニ	獅子 <small>シ</small> カ カニ	羊 <small>ヤ</small> カ カニ
牝 <small>メ</small> カ カニ	犀 <small>サイ</small> カ カニ	馬 <small>バ</small> カ カニ	狸 <small>リ</small> カ カニ	猿 <small>ユ</small> カ カニ	駱駝 <small>ラ</small> カ カニ	麒麟 <small>キ</small> カ カニ
牝 <small>メ</small> カ カニ	狻 <small>セン</small> カ カニ	狗 <small>コ</small> カ カニ	猫 <small>メ</small> カ カニ	猿 <small>ユ</small> カ カニ	驢 <small>ロ</small> カ カニ	鹿 <small>ロ</small> カ カニ
牝 <small>メ</small> カ カニ	犬 <small>ケン</small> カ カニ	母 <small>ホ</small> カ カニ	猪 <small>チ</small> カ カニ	獺 <small>タ</small> カ カニ	鷲 <small>リ</small> カ カニ	麋 <small>キ</small> カ カニ
牝 <small>メ</small> カ カニ	狢 <small>チ</small> カ カニ	狼 <small>ラ</small> カ カニ	獸 <small>ジュ</small> カ カニ	虎 <small>コ</small> カ カニ	兔 <small>ト</small> カ カニ	豚 <small>ト</small> カ カニ

麝シヤ 麝香シヤカウ

栗鼠リツ

熊ユウ

羆ヒ

象シヤウ

貉バク

豹ハウ

豺イウ

貉バク

鼠ソウ

鼬イウ

鼬イウ 田鼠テンソウ

鼬イウ

鼬イウ

豺イウ

龍リウ

金玉石之部

金キン

砂サ 黄ワウ 鐵テツ 鐵テツ 鐵テツ

銀ギン

銅ドウ

鐵テツ

青銅セイドウ

玉ギョク

璽シ 玉ギョク 帝玉テイギョク 空也

珠シュ

珊瑚ソコ

瑛エイ

琥珀コハク

瑤ヤウ

璆キウ

玻璃コウリ

瑪瑙マノウ

璞ボク

璧ヘキ

瑠璃ルリ

真珠シンシュ

璆キウ 瑠ル 瑠ル 瑠ル

水晶スイセイ

瓊シュウ

曲玉キョクギョク

硝子シヤウシ

砂金サキン 石シヤク

青玉セイギョク

碧ヘキ

磁石チシヤク

碑ヒ 礪リ

蠟石ラウシヤク

擬法珠ギボウシュ

梢セウ

海棠カイトウ

枇杷ヒ

黄楊コウヤウ

银杏ギンナ

藕鐵ソウテツ

胡桃コトウ

石榴セキリウ

枸杞コウキ

杜若トニョ

胡麻コマ

山椒サンショウ

胡椒コシヤウ

枳殼チカク

密柑ミカン

柑子カンジ

檳榔子ビンラウ

柚ユ

竹チク

箬セ

籐トウ

篋カ

篠セウ

筒トウ

箴セン

鞞シヤク

粟ソウ

稻イネ

稗ヒ

糖ドウ

麻マ

黍シ

麥バク

粳ハイ

縞トウ

練レン

艸ソウ

華カ

艾カイ

芫カ

芋ソウ

芒ボウ

菰コ

芦ロ

芳ホウ

芝シ

朮ジュ

茭コウ

芡コウ

芥カイ

菘ソウ

芥カイ

芽メ

荷カ

茵イン

苴ソ

苕テウ

苕テウ

苗ヒョウ

茄カ

符フ

苳ソウ

茆ボウ

茅ボウ

茶チャ

莓メイ

茗メイ

益イク

萱ケン

苙リョウ

茨ソウ

葳ジウ

莖キョウ

蒨セン

苦ク

茜セン

華カ

薺シヤク

菜サイ

菘ソウ

苳ソウ

莢ケイ

萩コウ

蘿蔔	茯苓	干藻	薯蕷	甘蔗	紫苑	薊	萊	葛
大根之			芋	キ		蒜	蘆	菜
茴香	芫荽	酸漿	茗荷	芭蕉	紫蘇	薺	菜	葛
	ト	俗ニ	ガ	セ		ナ	ハ	ハ
木賊	蕃椒	百合	芥子	蕎麥	芙蓉	落	葛	葛
	ト	ユ	ケ	シ		ツ	ハ	ハ
人參	薄荷	澤瀉	芍藥	葱	菊	藻	葛	葛
	ハ	ハ	ハ	ニ	コ	モ	ハ	ハ

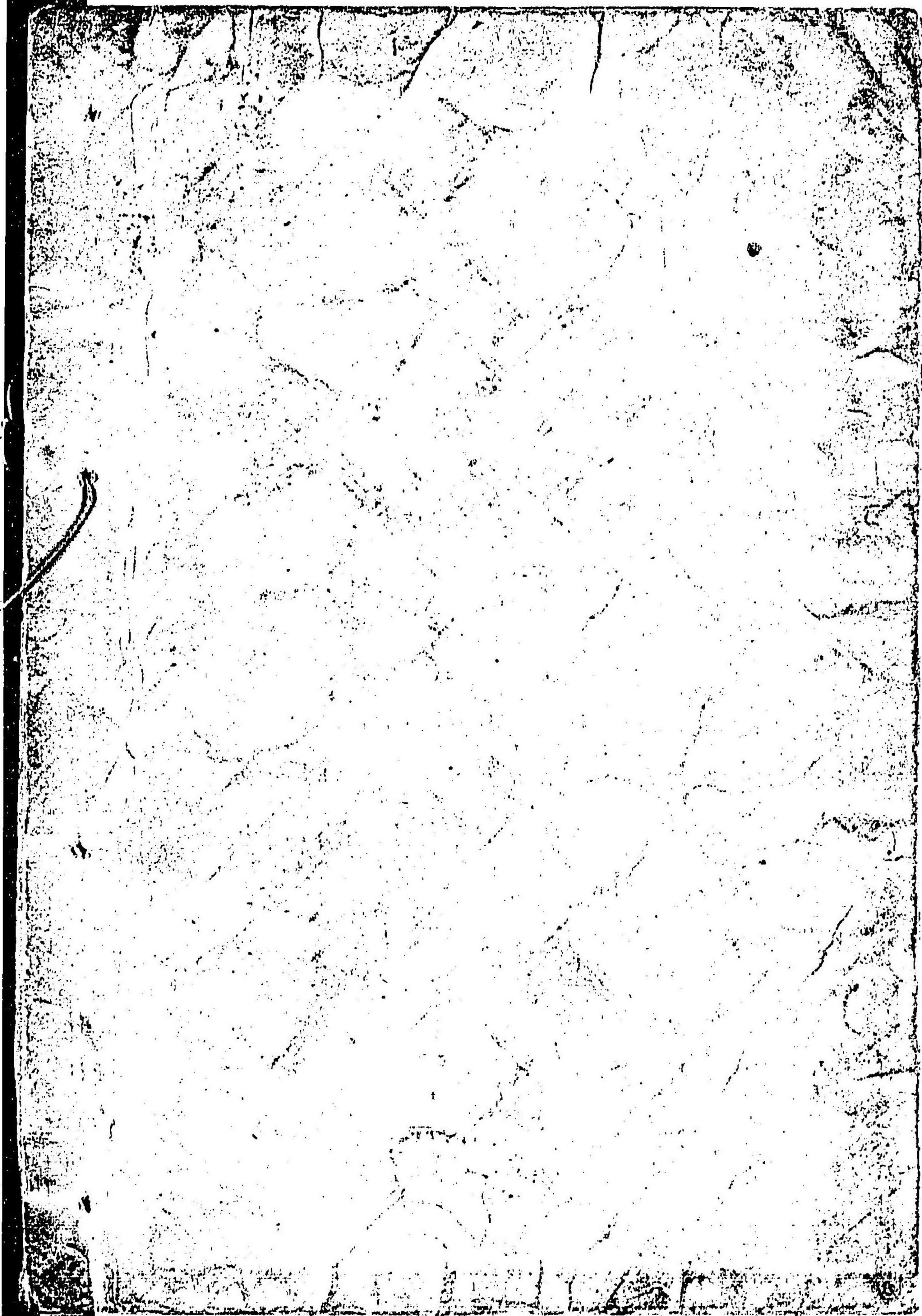
桔梗	岩茸	佛甲草	女郎花	覆盆子	木鼈	瓜	瓢
キ	イ	イ	メ	イ	マ	ク	ハ
葡萄	河茸	虎耳草	雞頭草	零餘子	豆	胡	西瓜
ブ	カ	ユ	ケ	シ	ト	ク	スイ
連翹	濕耳	天木蓼	菠薐草	黄	宛	瓜	南瓜
レン	シ	マ	ハ	ワ	ニ	コ	ナン
松茸	川芎	紫陽花	天花粉	一	一	瓜	瓜
マ	セ	ア	ラ	一	一	瓜	瓜

瓜

瓜

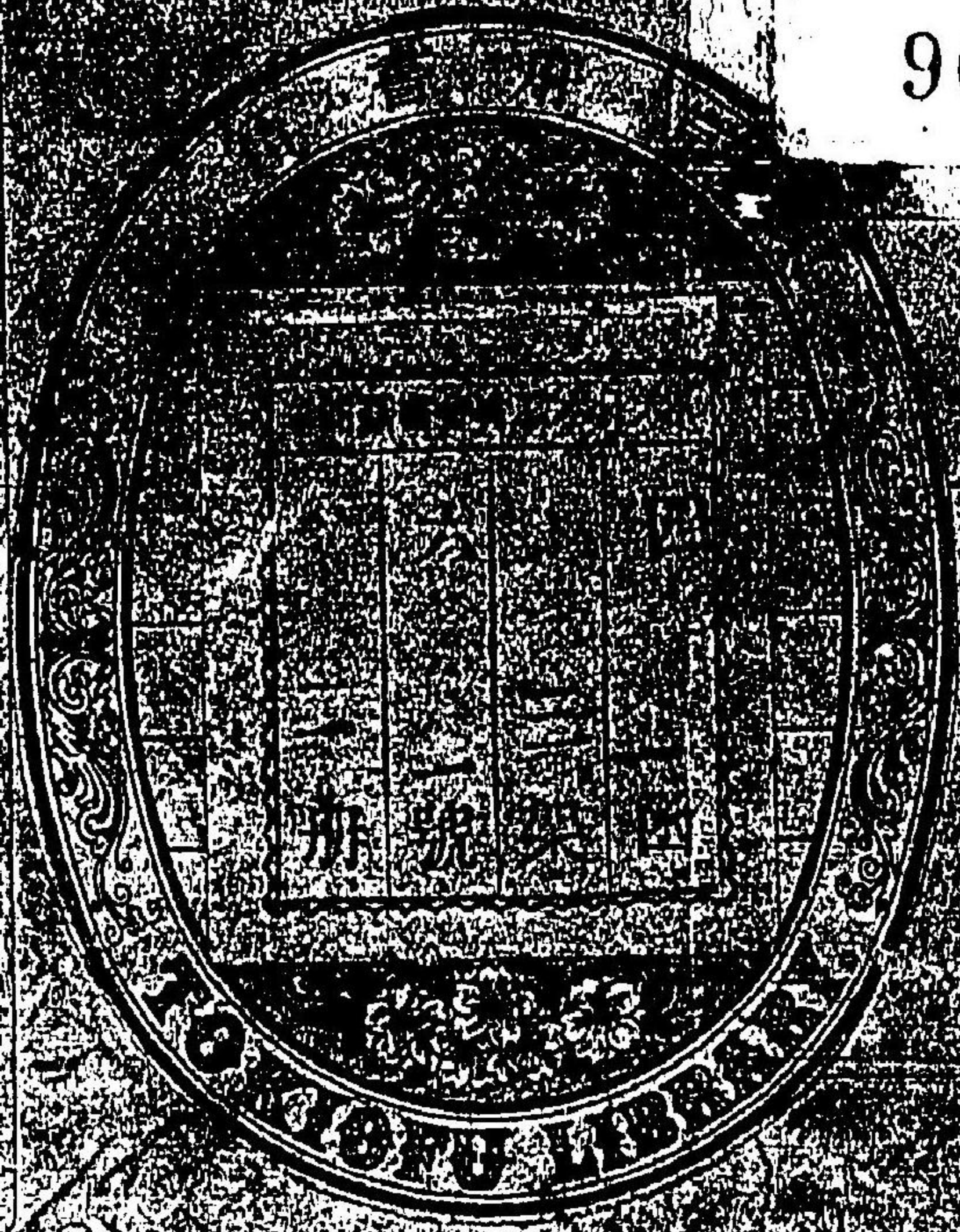
何子以子博物字類下五

新撰博物字類前編上卷終



特38

90



阪本源平纂輯

乾

057060-001-5

特38-90

新撰博物字類

阪本 源平/編

上

M8

CAP-0106

