

CARTA DE APROXIMACIÓN POR INSTRUMENTOS
INSTRUMENT APPROACH CHART

CORO

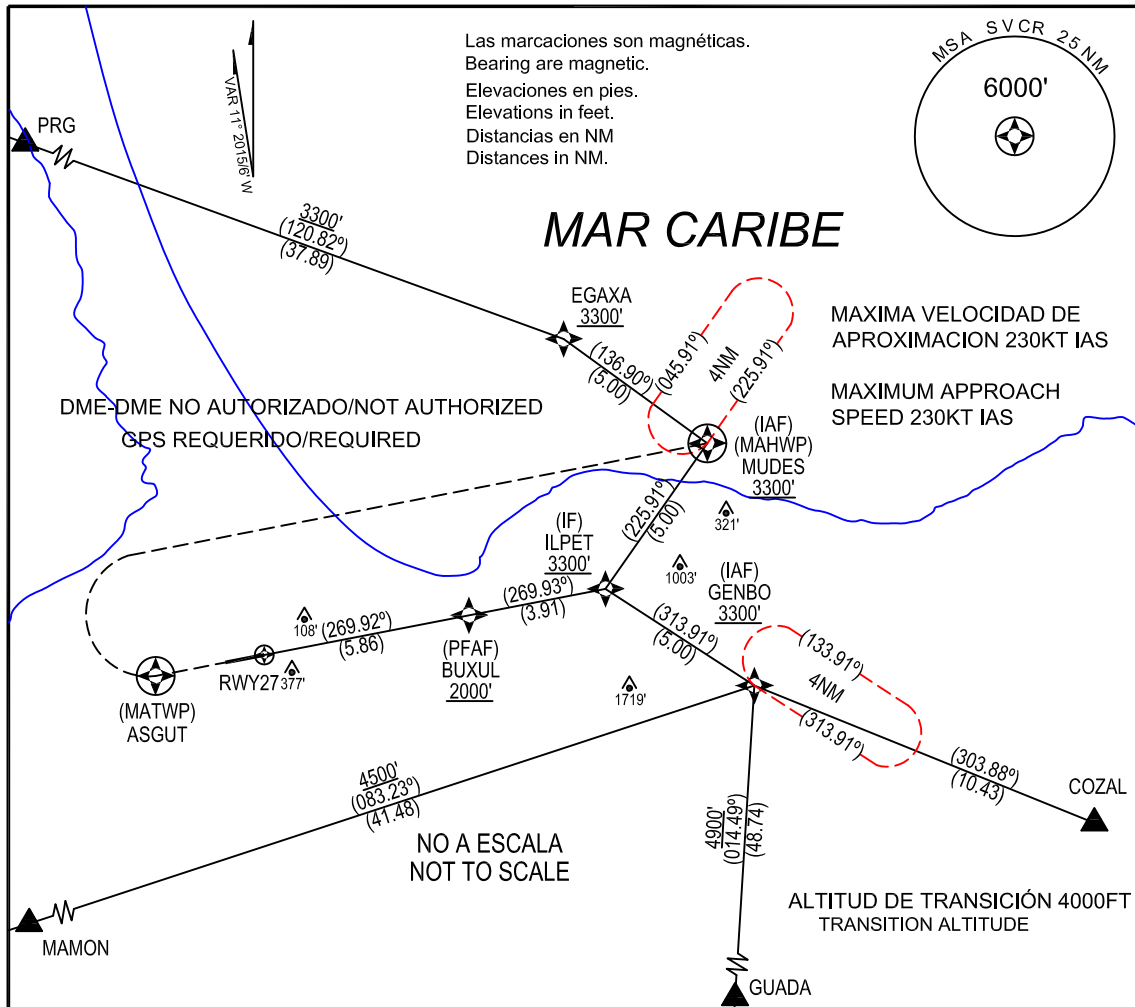
TWR 122.20 / 121.50
ATIS 132.30
SMC 121.90

Jose L. Chirinos INTL

IAC

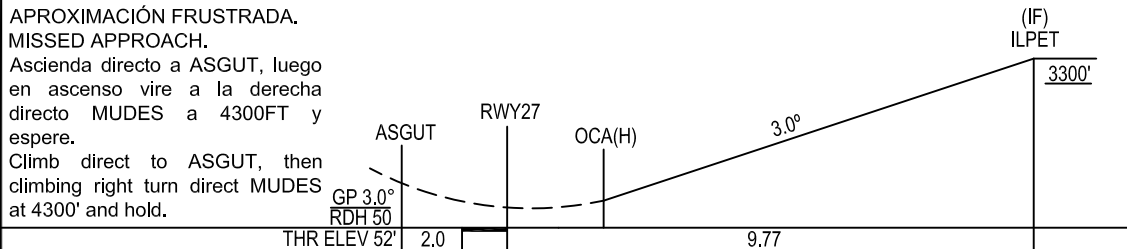
ELEV 52 FT

RNP RWY 27



APROXIMACIÓN FRUSTRADA.
MISSED APPROACH.

Ascienda directo a ASGUT, luego en ascenso vire a la derecha directo MUDES a 4300FT y espere.
Climb direct to ASGUT, then climbing right turn direct MUDES at 4300' and hold.



ATERRIJAJE DIRECTO (STRAIGHT IN) RWY 27

CAT	A	B	C	D
	OCA (H)		VIS	
	627' (575')		2.6KM	

NOTAS: Procedimiento NA usando reglaje altímetro remoto. Circuito NA.
NOTES: Procedure NA when using remote altimeter setting. Circling NA.

**TABLA CODIFICACION CARTA DE APROXIMACION POR INSTRUMENTOS /
INSTRUMENT APPROACH CHART TABLE CODING
RNP RWY 27**

TERMINADOR DE RUTA / PATH TERMINATOR	PUNTO DE REFERENCIA / WAYPOINT				
	NOMBRE / NAME	TIPO DE PUNTO / TYPE OF POINT	FLY OVER	COORDENADAS / COORDINATES	
--	COZAL	FEEDER	--	11° 20' 05.00" N	069° 16' 31.00" W
--	GUADA	FEEDER	--	10° 35' 17.00" N	069° 29' 19.00" W
--	MAMON	FEEDER	--	11° 11' 29.00" N	070° 06' 31.00" W
--	PRG	FEEDER	--	11° 46' 53.30" N	070° 08' 06.00" W
TF	EGAXA	FEEDER	N	11° 33' 56.57" N	069° 31' 47.17" W
TF	GENBO	IAF	N	11° 24' 09.25" N	069° 26' 18.16" W
TF	MUDES	IAF	N	11° 30' 59.93" N	069° 27' 39.75" W
TF	ILPET	IF	N	11° 26' 52.90" N	069° 30' 34.50" W
TF	BUXUL	PFAF	N	11° 26' 07.61" N	069° 34' 29.05" W
TF	THR 27	--	Y	11° 24' 59.06" N	069° 40' 23.70" W
DF	ASGUT	MATWP	Y	11° 24' 23.52" N	069° 43' 27.25" W
DF	MUDES	MAHWP	Y	11° 30' 59.93" N	069° 27' 39.75" W