

# Ciclo de encontros

## a estratégia do movimento

### 2030 na comunidade

# Wikimedia em português

## **Encontro II**

Governança e equidade nas tomadas de decisão

**Como em todas as atividades promovidas pelo grupo, este encontro segue a política de espaço amigável do WMB.**

**A gravação será feita para fins de registros internos da pesquisa e não será divulgada externamente.**

**Informações pessoais dos presentes não serão requeridas nem compartilhadas.**

**Ideias e opiniões compartilhadas neste encontro serão mantidas em anonimato no momento da construção do relatório de pesquisa**

# Pesquisa sobre a estratégia na lusofonia

Setembro 2021 a fevereiro 2022

Responsável pela pesquisa: Lucas Piantá - Assistente de pesquisa sobre a estratégia do movimento

Pesquisa feita com o auxílio de um Rapid Grant junto à Fundação Wikimedia

Foco principal na governança e nas tomadas equitativas de decisão (recomendações 4 e 5 da Estratégia do Movimento)

## Problema de pesquisa

Quais são os desafios e possibilidades para a implementação de uma **prática coletiva e equitativa de tomadas de decisão sobre os rumos da comunidade** em português do movimento Wikimedia?





# O que são os rumos do movimento?

Pensamento sobre o futuro do movimento Wikimedia local ou globalmente.

Alocação de recursos, atividades prioritárias, parcerias, criação de projetos, formas como as decisões são tomadas, pessoas que tomam as decisões etc.

Quem somos? Para onde iremos? Como e com quem iremos? Quem tomará as decisões e como elas serão tomadas? Como garantir que as pessoas interessadas possam participar deste processo?

# Algumas questões conceituais

A **Wikimedia** (o movimento wikimedia) é formada por editoras e editores, organizações alinhadas ao conhecimento livre, doadoras e doadores, leitoras e leitores, a Fundação Wikimedia e quem mais estiver conectado com o princípio do **conhecimento livre**.

Temos, portanto, diversas **partes interessadas**: Fundação Wikimedia, instituições de memória (GLAM), pessoas voluntárias, organizações em prol do conhecimento livre etc.

Partes interessadas são qualquer pessoa ou grupo que tenham interesses contemplados pelo movimento Wikimedia- *Stakeholders*

Cada parte interessada contribui de alguma forma ao **movimento** (global), a partir de suas **comunidades** (locais). E esta localidade pode ocorrer em nível regional ou temático.

No contexto deste encontro, estamos unidos localmente por uma questão mais ampla do que o lugar onde vivemos. O que nos conecta neste contexto é a **comunidade lusófona do movimento Wikimedia**, também formada por diversas partes interessadas que vivem em diferentes países.

O que une o movimento não é uma atividade em comum, mas o **princípio comum do conhecimento livre**.

## Estratégia do Movimento

Voltada ao movimento  
Wikimedia como um todo

Participação de interessados do  
mundo inteiro

## **Estratégia na lusofonia**

**Alinhada à estratégia do  
movimento**

**Voltada à e conduzida pela  
comunidade Wikimedia de  
língua portuguesa**

**Participação de interessados  
nos projetos lusófonos**

**Foco da pesquisa que  
estamos conduzindo**

## Estratégia do WMB

Alinhada à estratégia do  
movimento

Conduzida pela equipe  
profissional do WMB

Participação de membros  
filiados e consultas à  
comunidade

# Atividades

Questionário: <https://forms.gle/BVnL42BXvxucJQ4p6>;

Conversas com grupos de usuários;

Conversas com instituições parceiras;

Ciclo de encontros;

Análise dos dados ;

Relatório.

## Cronograma

Setembro a novembro: preparação da metodologia e dos materiais de aplicação/comunicação;

Novembro e dezembro: aplicação da pesquisa;

Janeiro e fevereiro: análise dos dados e preparação do relatório final;

Fevereiro: divulgação do relatório final.



## Ciclo de encontros

13 e 27 de novembro e 18 de dezembro de 2021, 14h  
(UTC-3)

### Objetivos

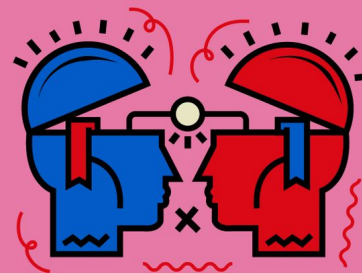
Informar e promover debates sobre a Estratégia 2030 na comunidade em português;

Conhecer as demandas, dúvidas e dificuldades da comunidade em português no que se refere à implementação da Estratégia 2030;

Levantar dados que auxiliem na compreensão dos desafios e possibilidades para a implementação de uma prática coletiva e equitativa de tomadas de decisão na nossa comunidade;

### CICLO DE ENCONTROS

## A Estratégia do Movimento 2030 na comunidade lusófona



13/11 • 27/11 • 18/12 \_\_\_\_\_ 14h

Vamos debater juntos o futuro  
do movimento Wikimedia!

Via Google Meet | **Inscrições:** <https://w.wiki/4MPQ>

Organizado por  
**WMB**  
Wiki Movimento Brasil

## Encontro I (13/11) - desenvolvimento da estratégia 2030

### Fases do processo estratégico

2017-2021

1. Criação da direção estratégica - 2017
2. Criação das recomendações para mudança - 2018-2020
3. Transição em direção à implementação - 2020
4. Implementação das recomendações - 2021



**“Em 2030, a Wikimedia se tornará a infra-estrutura essencial do ecossistema de conhecimento livre, e qualquer pessoa que compartilhe nossa visão poderá se juntar a nós.”**

# O que é a estratégia do movimento?

Processo coletivo, articulado a nível global e local, que visa direcionar a atuação do **movimento Wikimedia** com o objetivo de torná-lo uma **estrutura essencial para o conhecimento livre até 2030 -- direção estratégica.**

## **Dois princípios universais:**

### **- conhecimento como serviço**

Tornar o conhecimento disponível para que os diversos interessados possam utilizá-lo para além da Wikimedia

Interesse público

Adaptação a contextos locais

### **- equidade no conhecimento**

Visão da Wikimedia como um movimento social a partir do qual comunidades historicamente marginalizadas terão a oportunidade de quebrar as barreiras que as impediram de acessar e construir conhecimento livre

Quebrar padrões de poder e privilégio no conhecimento

Reconhecimento dos diversos papéis exercidos por diferentes sujeitos em favor do conhecimento livre

# Atividades sobre a estratégia na lusofonia

Lucas Teles (2019)

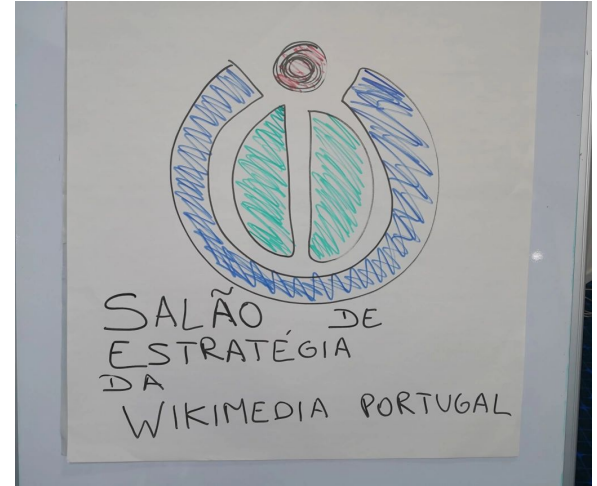
Contato estratégico da Fundação Wikimedia na comunidade lusófona

- Descentralização das decisões acerca dos rumos do movimento
- Comunicação mais transparente com a Fundação Wikimedia
- Desenvolvimento das habilidades da comunidade a partir de atividades de capacitação
- Maior participação feminina na comunidade em português
- Maior participação de usuários de fora do Brasil e Portugal

## Wikimedia Portugal (2019)

Salão de estratégia

- Descentralização dos recursos financeiros da WMF
- Uso de licenças não-comerciais no Commons
- Participação das comunidades nas tomadas de decisão sobre os rumos do movimento
- *Wikipedia Foundation*
- Remuneração WMF



Sanjorgepinho

# Festa da Wiki-Lusofonia (2021)

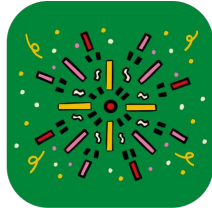
20 anos de Wikipédia em português

União de grupos lusófonos de wikimedistas e organizações alinhadas ao conhecimento livre

Debates sobre diversidade na comunidade

Apresentações sobre a participação de instituições de memória (Instituições GLAM) na Wikimedia

Busca por integração da comunidade em português em torno da organização e compartilhamento de perspectivas sobre o futuro do movimento e da comunidade



# FESTA DA WIKI-LUSOFONIA

EPorto (WMB)

## **Rodada de apresentações**

Em poucas frases, quais são as suas expectativas para este encontro?

Compartilhe suas expectativas e convide outra pessoa para falar

## Governança do movimento

A estrutura a partir da qual as decisões sobre os rumos do movimento são tomadas

Conselho diretor (*board of trustees*), WMF, capítulos, organizações temáticas, afiliados, editores, doadores

No contexto da implementação da estratégia do movimento podemos pensar na governança em diferentes níveis, como local, global e temático

# Carta do movimento

A **Carta do Movimento** será um documento definindo os papéis e responsabilidades de todos os membros e entidades do Movimento da Wikimedia, incluindo a definição de um novo **Conselho Global** para **liderança do movimento**. A Carta do Movimento é uma prioridade da Estratégia do Movimento.<sup>[1]</sup> É esperado um processo generalizado de ratificação para sua adoção.

Maio a novembro 2021 Criar os sistemas de auxílio e o grupo de redação	Novembro de 2021 a Abril de 2022 Criação do rascunho inicial do conteúdo da Carta em consulta com as comunidades	Abril a junho 2022 Emendas e processo de ratificação da Carta do Movimento	Abril a junho 2022 Discussões sobre a criação do Conselho Global	Junho 2022 Estabelecimento do processo e seleção do Conselho Global
---------------------------------------------------------------------------------	------------------------------------------------------------------------------------------------------------------------------	-------------------------------------------------------------------------------------	---------------------------------------------------------------------------	------------------------------------------------------------------------------



# Exemplos de tópicos atendidos pela Carta do Movimento

*Manutenção de ambientes colaborativos e seguros;*

*Garantir a geração e distribuição de renda em todo o movimento;*

*Fornecer uma direção comum sobre como os recursos devem ser alocados e com mecanismos apropriados de responsabilização;*

*Definir como as comunidades trabalham em conjunto e são responsáveis umas pelas outras;*

*Estabelecer as expectativas de participação e os direitos dos participantes*

## Equidade nas tomadas de decisão

*Todas as partes interessadas do Movimento terão poderes, conhecimento e **recursos** para estarem presentes em qualquer processo de tomada de decisão que as afete, tomarem decisões e obterem informações relevantes sobre questões relacionadas, inclusive a oportunidade de acessar recursos. As estruturas do Movimento servirão e **apoiarão** cada comunidade de forma transparente, respondendo às **necessidades específicas de cada contexto**, com um senso de urgência quando necessário.*

O que é preciso para garantir a participação de cada pessoa interessada nas decisões sobre os rumos do movimento? Como atender demandas específicas, para que os espaços não se tornem exclusivos e excludentes?

Exemplo: comitê de financiamento.

# Hubs

*Hub é o nome dado para as unidades organizacionais dentro do movimento Wikimedia que envolvem mais do que uma comunidade de voluntários. Os hubs são [uma das iniciativas](#) das [recomendações da Estratégia do Movimento](#). **A ideia dos Hubs responde ao desejo de compartilhar o poder, aproximando as tomadas de decisão das comunidades. Espera-se que possam tornar o trabalho regional ou com temas específicos mais eficiente do que no atual modelo, centralizado na Fundação Wikimedia.***

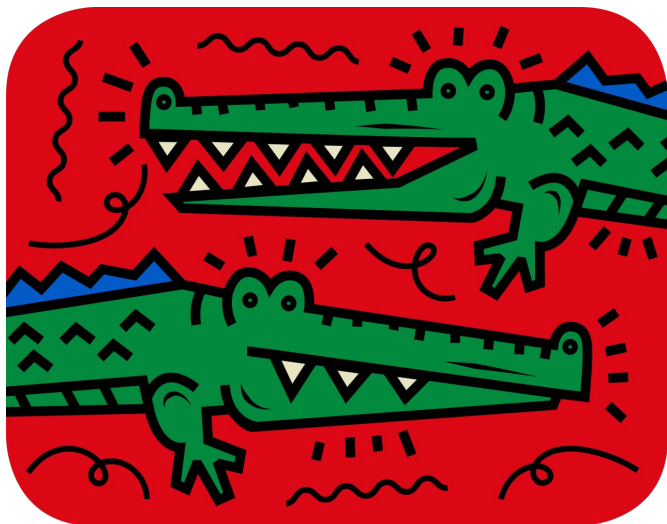
## **Workshop - 27/11**

Por que os hubs existem?

O que os hubs fazem?

# Alguma dúvida ou complemento?

Se eu não souber a resposta, a encontraremos juntos!  
Dúvidas e questionamentos podem ser bons gatilhos para o debate!



# Questões para reflexão

Como os hubs poderiam ajudar a nossa comunidade?

O que um hub não deveria fazer? -- Em quais atividades e decisões os hubs não deveriam se envolver?

Quais são as suas expectativas positivas e negativas acerca da implementação dos hubs?

Como garantir que as pessoas interessadas podem participar efetivamente das decisões sobre os rumos do movimento? A quais tipos de necessidades devemos estar atentos?