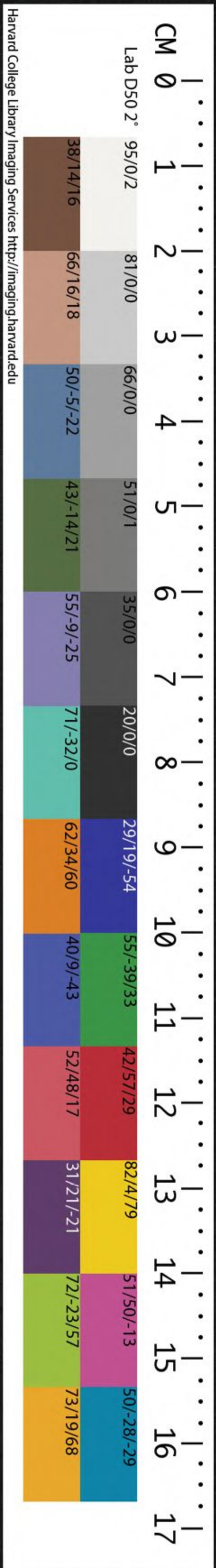


CHINESE - JAPANESE LIBRARY OF
HARVARD - YENCHING INSTITUTE
AT HARVARD UNIVERSITY
JUN 30 1953

3

T558/7572

獅射禮
燕禮



儀禮易讀卷之五

哈佛大學哈佛藥宗
圖書館珍藏印

山陰馬駟德淳輯

同學

余廷義崇先
吳壽昌泰交

君校

周禮五州為鄉內一州為鄉之所居則

鄉大夫為主人又鄉大夫與賢能詒以

鄉射之禮五物詢眾庶亦行此禮故名

鄉射禮也

古者鄉大夫之射也必先行鄉飲酒之

禮故篇中與鄉飲酒禮文多大同小異

今于同者不重釋

鄉射禮第五

州長春秋以禮會民而射於州序之

焉不改其禮射

於五禮屬嘉禮

鄉射之禮

州長主人戒賓與射同日不謀賓者

迎再拜

不言拜辱此為習民以

主人答再拜乃請

賓禮辭許

主人再拜賓答再拜主人退

于射宮

賓送再拜無介

于射序賓之禮畧

乃席賓

南向東上眾賓三之席繼而西席主人于阼階上西

殊別也

求履之席言繼者甫欲

既六齋

尊不于房戶間以射在序無堂也設尊者北面故以西為左

面尊于賓席之東兩壺斯禁左立酒皆加勺篚在其南東肆設洗于阼階東南南北以堂深東西當東築水在洗東篚在洗西南肆縣磬于洗東北西面不於階

案鄉侯之制中方一丈用廣二尺之布五幅其為一丈又以布一幅橫接于中

之上下者謂之躬躬各二丈其接于躬者謂之舌亦謂之介上舌用布四丈躬之外左右各出一丈下舌用布三丈躬之外各出五尺凡鄉侯用布十六丈持

舌之繩謂之綱上下綱各出舌八尺籠綱者謂之綱二寸武迹也中人之迹

尺二寸 侯向堂為面以西為左 中掩束之謂將左邊之綱與舌從西向東掩至中間而束之也 乏狀類曲屏以革為之矢力至此乏竭故謂之乏唱獲

者于此容身亦謂之容也黨旁也 相家臣也為損贊傳命者以猶與也少進差在前也

辟射乃張所射侯象人繫侯於位也之布植者為上下綱下綱不及地尺二寸取數於武也為射不繫左邊下綱中向掩束之為獲者人之武事未至之參分三十侯道而居侯黨之一蓋在侯北十丈也又過西五

朝服乃速賓賓朝服出迎再拜主人答再拜

再拜賓及眾賓遂從之及門主人一相出迎于序門

外再拜賓答再拜揖眾賓主人以賓揖先入賓狀眾

賓眾賓皆入門左東面北上賓少進主人以賓三揖皆行及階三讓主人升一等賓升主人阼階上當楹

北面再拜賓西階上當楹北面再拜

○主人坐取爵于上篚以降賓降當西序主人阼階

前西面坐奠爵與辭降賓對主人坐取爵與適洗南

面坐奠爵于篚下盥洗賓進東北面辭洗主人坐奠爵于篚與對賓反從降位主人卒洗壹揖壹讓以賓

升賓西階上北面拜洗主人阼階上北面奠爵遂答

升賓西階上北面拜洗主人阼階上北面奠爵遂答

升賓西階上北面拜洗主人阼階上北面奠爵遂答

升賓西階上北面拜洗主人阼階上北面奠爵遂答

升賓西階上北面拜洗主人阼階上北面奠爵遂答

升賓西階上北面拜洗主人阼階上北面奠爵遂答

升賓西階上北面拜洗主人阼階上北面奠爵遂答

升賓西階上北面拜洗主人阼階上北面奠爵遂答

升賓西階上北面拜洗主人阼階上北面奠爵遂答

升賓西階上北面拜洗主人阼階上北面奠爵遂答

升賓西階上北面拜洗主人阼階上北面奠爵遂答

升賓西階上北面拜洗主人阼階上北面奠爵遂答

升賓西階上北面拜洗主人阼階上北面奠爵遂答

升賓西階上北面拜洗主人阼階上北面奠爵遂答

升賓西階上北面拜洗主人阼階上北面奠爵遂答

升賓西階上北面拜洗主人阼階上北面奠爵遂答

升賓西階上北面拜洗主人阼階上北面奠爵遂答

升賓西階上北面拜洗主人阼階上北面奠爵遂答

拜乃降將更賓降主人辭降賓對主人卒盥壹揖壹

讓升賓升西階上疑立主人坐取爵實之賓席之前

西北面獻賓賓西階上北面拜主人少退賓進受爵

于席前復位主人阼階上拜送爵賓少退薦脯醢賓

升席自西方乃設折俎主人阼階東疑立賓坐左執

爵右祭脯醢奠爵于薦西與取肺坐絕祭尙左手齊

之與加于俎坐執手執爵遂祭酒與席末坐晬酒降

席坐奠爵拜告旨執爵與主人阼階上答拜賓西階

上北面坐卒爵與坐奠爵遂拜執爵與主人阼階上

答拜。○賓以虛爵降主人降東序賓西階前東面

坐奠爵與辭降主人對賓坐取爵適洗北面坐奠爵

于篚下與盥洗主人阼階之東南面辭洗賓坐奠爵

于篚與對主人反從降位賓卒洗揖讓如初升主人

拜洗賓答拜與降盥如主人之禮賓升實爵主人之

席前東南面酢主人主人阼階上拜賓少退主人進

受爵復位賓西階上拜送爵薦脯醢主人升席自北

方乃設折俎祭如賓禮不告旨自席前適阼階上北

面坐卒爵與坐奠爵遂拜執爵與賓西階上北面答

儀禮易讀

卷之五

三

悅六齋

拜主人坐奠爵于序端阼階上再拜崇酒賓西階上
 答再拜。○主人坐取觶于篚以降賓降主人奠觶辭
 降賓對東面立主人坐取觶洗賓不辭洗卒洗揖讓
 升賓西階上疑立主人實觶酬之阼階上北面坐奠
 觶遂拜執觶興賓西階上北回答拜主人坐祭遂飲
 卒觶興坐奠觶遂拜執觶興賓西階上北回答拜主
 人降洗賓降辭如獻禮升不拜洗賓西階上立主人
 實觶賓之席前北面賓西階上拜主人坐奠觶于薦
 西賓辭坐取觶以興反位主人阼階上拜送賓北面

坐奠觶于薦東反位。○以上序主人與賓獻酢酬之事
 ○主人揖降

賓降東面立于西階西當西序主人西南面三拜衆
 賓衆賓皆答一拜主人揖升坐取爵于序端降洗升
 實爵西階上獻衆賓衆賓之長升拜受者三人主人
 拜送坐祭立飲不拜既爵授主人爵降復位衆賓皆
 不拜受爵坐祭立飲每人獻則薦諸其席衆賓辯
 有脯醢主人以虛爵降奠于篚。○揖讓升賓厭衆賓
 升衆賓皆升就席一人洗舉觶于賓升實觶西階上
 坐奠觶拜執觶興賓席末答拜舉觶者坐祭遂飲卒

瑟體首寬尾狹近首之越內無弦結而
手得以深入近尾之越內有弦結而手
不得深入故大射與鄉飲酒後首則皆
云撝手入深也此與燕禮面鼓則皆云
執手入淺也。不歌不笙不閒志在射
畧于樂也。

其西工四人二瑟瑟先相者皆左何瑟面其處謂
在前變于君執越內弦右手相人升自西階北面東

上工坐相者坐授瑟乃降笙入立于縣中當磬西面

乃合樂周南關雎葛覃卷耳召南鵲巢采芣采蘋工

不興告于樂正曰正歌備樂正告于賓乃降主人取

爵于上篚獻工大師則為之洗賓降主人辭降大夫

工不辭洗卒洗升實爵工不興左瑟若大師為歌工

者一人拜受爵主人阼階上拜送爵薦脯醢使人相

祭工飲不拜既爵授主人爵眾工不拜受爵祭飲辯

有脯醢不祭不洗遂獻笙于西階上笙一人拜于下

盡階不升堂受爵主人拜送爵階前坐祭立飲不拜

既爵升授主人爵眾笙不拜受爵坐祭立飲辯有脯

醢不祭主人以爵降奠于篚反升就席以上序

主人降席自南方側降作相為司正司正禮辭許諾

主人再拜司正答拜主人升就席司正洗觶升自西

階由楹內適阼階上北面受命于主人西階上北面

請安于賓賓禮辭許司正告于主人遂立于楹閒以

相拜主人阼階上再拜賓西階上答再拜皆揖就席

祖壇上聲免衣也凡祖吉凶皆約左唯
 罪人免右決以象骨為之著右大指
 以鈎者遂射備也以韋為之著左
 臂所以遂弦者也亦謂之拾拾斂也所
 以蔽肩斂衣也方持弦矢曰挾挾之為
 言夾也夾于第二三指間也若側持已
 矢則曰執乘矢四矢也

司正實解降自西階中庭北面坐奠解興退少立進
 坐取解興反坐不祭遂卒解興坐奠解拜執解興洗
 北面坐奠于其所興少退北面立于解南未旅禮終
 以將射故未旅○以○司正既立主人又命已吏為
 上序立司正之事○司射使選賓黨弟子中德行
 道藝之高者以為三耦使俟于堂之西南面東上司射適堂
 下西袒決遂取弓于階西兼挾乘矢升自西階階上
 北面告于賓曰弓矢既具有司請射賓對曰某不能
 謙為二三子許諾司射適降階上東北面告于主人
 曰請射于賓賓已許司射降自西階階前西面命賓

射器乃弓矢決拾旌中籌福豐之類
 案大射納射器下即記工人士與梓人
 畫物之事此畧不言亦當在納射器後
 畫之活矢受弦處也北括則缺向南

比選次其才相近者也
 某者字也張云御進也侍也進而侍
 射于子尊辭也某子者氏也

獲者唱獲者也以其事名之射中曰獲
 旌獲者所執

弟子納射時所用之器乃納射器皆在堂下西賓與大夫
 之弓倚于堂上西序矢在弓之下北括眾弓倚于堂
 下西矢在其上之堂廉亦北括主人之弓矢在東序東亦矢
 下北司射不釋弓矢遂以比三耦於堂西乃三耦之
 南北面命上射曰某謂下御于子命下射曰子與某
 子謂上射主人司正兼為司馬司馬于西命張侯弟
 子說東遂繫左下綱于司馬又命賓弟獲者倚旌于
 侯中為當負獲者由西方坐取旌倚于侯中乃退樂
 正適西方命賓弟子贊工遷樂于下當辟弟子相工

箭音弣矢幹也長三尺

拾音路更也遞取已矢見威儀也

射音撫弓把中也

擗也插于帶右挾音決謂手挾之射用四矢插于帶闕挾一以扣弦而射此惟卿大夫則然若其君則使人羈矢不親挾也與兼挾乘矢之挾小異張云中謂鹿中以擇獲其設之處南當楹西當西序此時尚未設云所設中之西南擬將來設中之處也此司射誘射無所與揖讓而先之以揖讓者教入之道也豫當作榭上無室物近北故鉤楹北而東序之堂有室物

如初入降自西階至阼階下之東南去堂前遠三筵約九尺西面北上坐樂正北面立于其南以上序射司射猶挾乘矢以命三耦各與其耦讓取已矢拾

三耦皆袒決遂有司即弟子之左執弓右執弓而授以已遂授以矢三耦皆執弓擗三矢而挾一个

司射先立于所設中之西南東面三耦皆進由司射

之西立于其西南東面北上而俟司射右東面立于

三耦之北擗三而挾一个揖進當階北面揖及階揖

升堂揖由是東行向物豫無則鉤楹內若序堂有則

由楹外當于射所履之左物北面揖及物揖左足履物不

及方足右足還南視侯之中乃俯視正其足不去旌

以其不誘射將乘矢執弓不挾矢已右執弦南面揖

揖如升射降出于其中西位之南而北適堂西改取

一个挾之遂適階西取擗搢之以反位以上序司

○司馬于西命獲者執旌以負侯欲命射者見侯獲

者適侯執旌負侯而俟司射左還當上耦西面作上

耦射司射反中西位上耦相揖而進上射在左與下

並行當階北面揖及階揖上射先升三等下射從之

近南故由楹南而東敖云豫宜從今文作序物者以丹若墨畫地作十字形者履之以射也方併也

誘教也將行也

改更也不射而仍挾矢示有事也

社所以懲犯教者

作使也

中開也

策弓末也

揚舉也。聲不絕不以宮商不絕而已。儀文省也。大射負侯許諾以宮及乏。又諾以商與此少異。假什也。

司馬由北而西行司射由南而東行各以左相近故曰相左

獲謂唱獲者矢中之曰射無射獲戒其傷人也矢從傍過之曰獵無獵獲戒其驚人也郝云無射獲射無計獲也善射者正已無爭勝之心則發必中度無獵獲獵猶爭也不由拾發獵次爭勝射者所戒蓋初射誘習不釋算計獲故以此曉之拾更也通發矢也

鄉射三耦位在堂西大射則有耦次張帷席爲之在阼階東南耦出次則西面揖既降則東行適次不由司馬之南適堂西教云三耦之三當作二後大射

中一等上射升堂少左下射升上射揖並向物行皆

當其物上射當右物下射當左物北面揖及物揖皆左足履物東頭

還視侯之中合足而侯司馬適堂西不決遂因不射故不備

唯袒而執弓出于司射之南升自西階鉤西楹之內東行

由上射之後西南面立于兩物之間覆右手執之籥

御左手執射南揚弓命去侯獲者執旌許諾聲不絕以至

于所容之坐東面假旌興而侯司馬自物出于下射

之南還其後乃西降自西階反由司射之南適堂西

釋弓襲反位立于司射之南司射進與司馬交于西

階前相左由堂下西階之東北面視上射命之曰無

射獲以中無獵獲以驚上射揖司射退反位乃射上

射既發一矢挾弓與其矢而后下射則拾發以將乘

矢若射獲者坐而唱獲舉旌以宮聲大言假旌以商

也但唱獲而未釋獲之卒射皆執弓不挾右執南

面揖揖如升射上射降三等下射少右從之中一等

既降階面並行上射于左與二升射者相左交于階前相

揖由司馬之南適堂西釋弓說決拾襲而侯于堂西

南面東上三耦卒射亦如之司射去執倚于西階之

同

揖推之也

福首福所以承箭齊矢者

案司馬襲之襲疑衍文以前反位之後未祀也

乘去聲乘之謂四四數分之 矢不備有遺也

索盡也 上言獲者許諾則弟子亦許諾此直言弟子應曰諾則獲者亦應諾可知

與音預

監本告子大夫上脫以耦二字今從石經補入 大夫為下射而告辭同上射尊大夫也 作使也

西升堂北面告于賓曰三耦卒射賓以揖然司射降

揖北反位○以上序三耦第一番射之事○司馬適堂西袒執弓由

其位南進與司射交于階前相左升自西階鉤楹自

右物之後立于兩物之間西南面揖弓命取矢獲者

執旌許諾聲不絕以旌負侯而俟弟子取矢則以旌指教之司馬

出于左物之南還揖後降自西階遂適堂前北面立

于所設福之南命弟子設福乃設福于中庭南當洗

東肆首在西統于賓也司馬由司射之南退釋弓于堂西襲

反位弟子取矢北面坐委于福北括乃退司馬仍襲

而進當福南北面坐左右撫矢而乘之若矢不備則

司馬又袒執弓如初升命曰取矢不索弟子自西方

應曰諾乃復求矢加于福○以上序三耦射訖取矢之事○司射倚

扑于階西升請射于賓如初賓許諾賓主人大夫若

皆與射則遂告于賓曰主人御于子適階上告于主人曰子

與賓主人與賓為耦遂告于大夫大夫雖眾皆與士

射即眾為耦以貴下賤謙也若大夫自相與耦則嫌自尊別矣以耦告于大夫

則曰某謂士御于子西階上北面作眾賓三人射司射

降揖扑由司馬之南適堂西立比眾耦命大夫之耦曰子與某子

射其命衆耦如三耦衆賓三人將與射者皆降由司馬之南適堂

西繼三耦而立南面東上大夫之耦爲上若賓多南面列不盡

有東面立者則北上賓主人與大夫皆未降司射乃

比衆耦辯以上序次番將射比衆耦之事○遂命三耦拾取矢司

射反位三耦將拾取矢皆袒決遂執弓進立于司馬

之西南東面北上司射左還當上耦西面作上耦取矢司射反位

上耦揖進東行當楅北面揖北行及楅揖上射東面下射

西面上射揖進坐橫弓覆左手在右手自弓下取

一個兼并諸弓附順其矢羽且與執弦而左還退反

楅西東面位東面揖下射進坐橫弓卻左手在右手自

弓上取一個興其他如上射既拾取乘矢揖皆左還

南面揖皆少進當楅南皆左還北面揖三矢挾一個

揖皆左還上射于右下射左還少南與東行進取者

相左相揖反司馬西南之位三耦拾取矢亦如之後者謂

耦之遂取誘射之矢兼乘矢而取之摺三而以誘射

授有司即弟子納射器者于西方而后反司馬西南之位衆賓

以初未射故拾取矢皆袒決遂受弓矢于有司執弓摺三而

挾一個由堂西進繼三耦之南而立東面北上大夫

三當作二

盛算之器曰中。立于所設之東。使不過東也。北面使不過南也。視之。示以設中。實算釋獲之法。如下所云也。鹿中謂射于棚也。若于庠當兕中。

算尾為末。南末末向南也。

其上聲。貫中也。

改實者。據後來者用之。

中去聲。張云。釋猶舍也。以所執之算。坐而舍于地。中首東向。其南為右。北為左。中西則其後也。

郝云。屢言皆由其階。別于衆耦升降同階也。比當其物。賓由西階升。當右物。主人由東階升。當左物也。

之耦為上。以上序三耦拾取矢。及衆耦皆就射位之事。○司射作射。如初。

一耦揖升。如初。司馬命去侯。獲者許諾。司馬降釋弓。

反位。司射猶挾一个。去扑與司馬交于階前。升請釋。

獲于賓。賓許射。降。搢扑。西面。立于所設中之東北面。

命釋獲者設中。遂視之。釋獲者執鹿中。一人執算以。

從之。釋獲者坐設中。南當楅。西當西序。東面。與還北。

受算。復東坐實八算于中。橫委其餘于中。西南末。

興。其而俟。司射遂進由堂下。北面命射。曰不貫不釋。

算。上射揖。司射退。反位。釋獲者坐。取中之八算。改實。

八算于中。興執所取而俟。乃射。若中。則釋獲者坐而。

釋獲。每中一个。釋一算。上射釋于右下射釋于左若。

有餘算。則反委之。于中又取中之八算。改實八算于。

中。興執而俟。三耦卒射。賓主人大夫揖。皆由其階降。

揖主人。于堂東袒決。遂執弓。搢三挾一个。賓于堂西。

亦如之。皆由其階。階下揖。升堂揖。主人為下射。皆當。

其物。北面揖。及物。揖。乃射。卒射。南面揖。皆由其階。階。

上揖。降階。揖賓。于序西。主人于序東。皆釋弓。說決拾。

襲。反位。升及階。揖。升堂。揖。皆就席。大夫袒決。遂執弓。

摺二挾一个由堂西出于司射之西就其耦大夫為

下射尊賓也揖進其耦少退不並行尊大夫也揖如三耦及階

耦先升射事近故得申卒射揖如升射耦先降降階耦少退

皆釋弓于堂西襲耦遂止于堂西大夫升就席眾賓

相繼而射釋獲皆如初司射所作唯上耦二三耦賓主人不作

卒射釋獲者遂以所執餘獲升自西階盡階不升堂

告于賓曰左右卒射降反位坐委餘獲于中西與其

而俟以上序第○司馬袒決執弓升命取矢如初

獲者許諾以旌負侯如初司馬降釋弓反位弟子委

握手握處也蓋束矢之處當在矢之中
央使握在上則去鏃近而去羽遠取之
便易也

純音全

縱橫也凡南北為縱今據數獲者東面
為止則以東西為縱而南北為橫也

右一一取之于地實于左手此則總
斂于左手一一取之委于地是變也必
變之者禮以變為敬也

賢猶勝也郝云案算獲之法舉左右
三耦通計勝負左右非一人而中有多

矢如初大夫之矢則兼束之以茅上握焉優之使不拾也主人

為大夫司馬乘矢如初司射遂適西階西釋弓去其

亦不束襲進由中之東立于中之南北面視算釋獲者

仍東面于中之西坐先數右獲二算為純全也先委

一純以取實于左手至十純則縮而委之地每委異

之有餘純則橫于之十純下一算為奇奇則又縮諸

餘純之下與自之前適左仍于中西東面坐兼斂左算實

于左手一純則以委諸地十則異之變于其餘縱橫如

右獲司射復位釋獲者遂進取賢者獲執以升自西

悅六齋

寡或全中或全不中不中者得隱庇而多中者蒙罰何以別乎據罰解勝者與不勝者升是以各耦為勝負也逐耦而算何至十純豈算獲則併三耦而飲不勝仍分各耦與

耦不親酌下無能也酌者不授舉之也

執張弓言能用之也

階盡階不升堂告于賓若右勝則曰右賢于左若左勝則曰左賢于右以純數告曰若若有奇者亦曰奇若左右鈞則左右皆執一算以告曰左右鈞降復位

坐兼斂算實八算于中委其餘算于中西與共而俟

以上序取司射適堂西命弟子設承爵豐弟子

奉豐升設于西楹之西乃降勝者之弟子洗觶升酌

南面坐奠于豐上降袒執弓反位司射遂袒執弓挾

一个揖揖北面于三耦之南命三耦及衆賓勝者皆

袒決遂執張弓仍右手不勝者皆襲說決拾觶左手

執弛弓言不能用之地弛音失

右加弛弓于其上遂以兩手執弓附司射先反位三

耦及衆射者皆與其耦進立于射位北上司射作升

飲者如作射每一耦進揖如升射及階勝者先升堂

尊賢少右不勝者進北面坐取豐上之觶左手

執觶與少退立卒解進坐奠觶于豐下與揖不勝者

先降而少右與次耦升飲者相左交于階前相揖出

于司馬之南遂適堂西釋弓襲而俟復有主人使贊

酌而執爵者執爵者于上耦升飲之後乃升自西階坐取觶實之反奠

于豐上立于序端升飲者如初三耦卒飲賓主人大

飲觶不祭不拜以受罰不備禮也

特獨也

皆三祭謂俎之離肺脯之半臠皆三也

个音缺同幹射侯舌也

夫不勝則不執弓執爵者取觶降洗升實之以授于

席前優尊也受觶以適西階上北面立飲受罰者不自尊別

卒觶授執爵者反就席大夫飲則耦不升若大夫之

耦不勝則亦執弛弓特升飲衆賓繼飲射爵者辯乃

徹豐設豐者反與與執爵者反觶于篚以司馬

洗爵升實之以降獻獲者于侯薦脯醢設折俎俎與

薦皆三祭為祭侯獲者負侯之北面拜受爵司馬西

面拜送爵不同面者獲者執爵使主人贊執其薦與

俎從之適右个設薦篚在東俎當其獲者南面坐左

祭酒當反注以為侯祭也用二手起一手不能正也

遷設薦俎就乏明已所得之禮也辟者不當其前辟舉旌偃旌也

執爵右祭脯醢執爵與取肺坐祭遂兩祭酒與適左

个及中亦如之主人之左个之西北三步東面設薦

俎獲者于薦右東面立飲不拜既爵司馬受爵奠于

篚復位獲者執其薦使人執俎從之辟設于乏之南

獲者負侯而俟以上序司馬○司射適階西釋弓

矢去扑說決拾襲適洗洗爵升實之以降獻釋獲者

于其位不當其位薦脯醢及折俎有祭釋獲者

于薦右東面拜受爵司射北面拜送爵釋獲者就其

薦坐左執爵右祭脯醢與取肺坐祭遂祭酒與于司

少西為復射視算也

以猶與也

射之西北面立飲不拜既爵司射受爵奠于筐釋獲

者少西辟薦亦辟反位以上序司射司射適堂

西袒決遂取弓于階西挾一个摺扑以反位為將復射也

司射去扑倚于階西升請射于賓如初賓許司射降

摺扑由司馬之南適堂西命三耦及眾賓皆袒決遂

執弓就司射之西位司射先反位三耦及眾賓皆袒

決遂執弓各以其耦進反于射位司射作拾取矢三

耦拾取矢如初反位賓主人大夫降揖如初主人堂

東賓堂西皆袒決遂執弓皆進階前揖及楅主人西面賓東

面揖拾取矢如三耦卒北面摺三挾一个揖皆左還各由其

塗而退賓堂西主人堂東皆釋弓矢襲及階揖升堂揖

就席若大夫則袒決遂執弓于堂就其耦于射位與

揖皆進如三耦耦東面大夫西面大夫進坐說矢之

東與反位而后耦揖進坐兼取乘矢順羽而與反位

揖大夫進坐亦兼取乘矢如其耦北面摺三挾一个

揖退耦反位大夫遂適序西釋弓矢襲升即席眾賓

繼拾取矢皆如三耦以反位以上序將為下番

司射猶挾一个以進作上射如初一耦揖升如初司

袒先主人襲先賓尊賓也

說欠東者以已為下耦將拾取矢也士反兼取乘矢尊大夫不敢與之拾也大亦兼取乘矢者必欲與之同其儀也相尊相下君子之所以相撓也

下樂字音洛

鄉射之鼓五節歌五終所以將八矢一節之閒當拾發一天四節四拾其一節先以聽也

馬升命去侯獲者許諾司馬降釋弓反位司射與司

馬交于階前去執襲升請以樂樂于賓賓許諾司射

降摺北東面通命樂正曰請以樂樂于賓賓已詐樂正

北面司射遂適階閒堂下北面命曰不與鼓節相應者不

釋算上射揖司射退反位樂正東面命大師曰以鼓奏

騶虞五節其長短閒希數皆若一大師不與許諾樂正退反

位乃奏騶虞以射三耦卒射賓主人大夫眾賓繼射

釋獲如初卒射眾賓降釋獲者執餘獲升告左右卒射

如初司馬升命取矢獲者許諾司馬降釋弓反位弟

子委矢司馬乘之皆如初司射釋弓祝算如初釋獲

者以賢獲與鈞告如初降復位司射命設豐設豐實

解如初遂命勝者執張弓不勝者執弛弓升飲如初

司射猶袒決遂左執弓右執一个兼諸弦面其鏃適

堂西以命拾取矢如初司射反位三耦及賓主人大

夫眾賓即三賓皆袒決遂拾取矢如初矢不挾兼諸弦

弣以退不反位遂授有司于堂西辯拾取既用矢還

司揖皆升就席三耦及弟子仍留堂下司射乃適堂西釋弓去

扑說決拾襲反位司馬命弟子說侯之左下綱而釋

禮各如初但釋獲者不復釋八算于中以射終也

執一个側持弦矢也方持弦矢曰挾面猶尚也并矢于弦尚其鏃將止變于射也

授有司者射畢也

又復也

諸所不者酬禮殺也

之命獲者以旌退命弟子退福司射命釋獲者退中
與算 于堂 而俟 獲者與釋獲者亦退其薦俎。○司
以上序第三番用樂射之事
馬反為司正 以監 退復 于 觶南而立樂正命弟子贊
工 遷 即初 位弟子相工如其降也升自西階反 于西
北面 坐賓北面坐取俎西之觶興阼階上北面酬主
之位
人主人降席立于賓東賓坐奠觶拜執觶興主人答
拜賓不祭 立 卒觶不拜不洗實之進東南面主人阼
階上北面拜賓少退主人進受觶賓 主人 主人之西北
而拜逆賓揖就席主人以觶適西階上酬大夫大夫

長上聲

某者字也某子者氏也字不若子其受
酬者雖與于酬之者然稱酬者之字受
酬者曰某子旅酬下為上尊之地

二人主人之贊者却云禮文多互舉未
射以前舉觶者一人以無大夫言也有
大夫則亦二人可知故繼云大夫若有
遵者射以後舉觶云二人以有大夫言
也無大夫則亦一人可知故繼云若無
大夫則唯賓

降席立于主人之西如賓酬主人之禮主人揖就席
若無大夫則 三賓 長受酬亦如之司正升自西階相
旅作受酬者曰某酬某子受酬者降席司正退立于
西序端東面眾受酬者拜興飲皆如賓酬主人之禮
辯遂酬 賓黨 在 堂 下者皆升受酬于西階上卒受者
以觶降奠于篚司正降復位 以上序射 ○使二人
舉觶于賓與大夫舉觶者皆洗觶升實之西階上北
面皆坐奠觶拜執觶興賓與大夫皆席末答拜舉觶
者皆坐祭遂飲卒觶興坐奠觶拜執觶興賓與大夫

奠解而不授者以已昇不敢親授也

解解其坐奠解也。不言取而言受解若親受之也。

皆答拜舉解者逆降洗升實解皆立于西階上北面
 東上賓與大夫拜舉解者皆進坐奠于薦右賓與大
 夫辭坐受解以興舉解者退反位皆拜送乃降賓與
 大夫反奠于其所興若無大夫則唯賓但使二人之
長一人舉解
 如燕禮勝爵之為。以上序舉解
 于賓與大夫為無算爵始之事。○司正升自西階
 阼階上受命于主人適西階上北面請坐于賓賓辭
 以俎反命于主人主人曰請徹俎賓許司正降自西
 階階前命弟子俟徹俎司正升立于序端賓降席北
 面主人降席自南方阼階上北面大夫降席席東南

面賓取俎還授司正司正以降自西階賓從之降遂
 立于階西東面司正以俎出授賓從者主人取俎還
 授弟子弟子受俎降自西階以東授主人
之侍者主人降自
 阼階西面立大夫取俎還授弟子弟子以降自西階
 遂出授大從者大夫從之降立于賓南眾賓皆降立
 于大夫之南少退北上以上序請
坐徹俎之事○主人以賓揖
 讓說屨乃升大夫及眾賓皆說屨升坐乃羞行無算
 爵使嚮二人升立于西階上舉解賓與大夫不與取
 前奠之解飲卒解不拜執解者受解遂實之賓解以

儀禮

卷之五

六

悅六

之主人受大夫之觶以之眾長受再實主人之觶以

觶以之而錯其或多者迭皆不拜辯堂士卒受者與

次大夫而錯飲于坐而已皆不拜辯堂士卒受者與

以旅在堂下者于西階上眾賓之末飲而酬主人之

黨亦錯焉其末若皆眾賓則先酬主人之贊者若皆

大夫則先酬賓黨而已執觶者酌在上辯降復于東

階前西面長受酬酬者亦不拜乃飲卒觶以實之受

酬者亦不拜受辯旅皆不拜執觶者皆與旅卒受者

以虛觶降奠于篚執觶者復洗升實觶反奠于賓與

大夫以勸其更無算樂賓與樂正命奏陔及階

陔作賓出眾賓皆出主人送于門外再拜以上序

算爵及送賓出之事明日賓朝服以拜賜于主人門外主人

不見如賓服遂從之拜辱于賓門外不見乃退主人

釋服乃息司正無介不殺使人速之迎于門外不拜

入升堂不拜至不拜洗薦脯醢無俎賓酢主人主人

不崇酒不拜眾賓既獻眾賓一人舉觶遂無算爵無

司正使擯者而已賓不與徵唯所欲以告于鄉先生

君子可也羞唯所有鄉樂唯欲以上序次日拜

記射若大夫與則以在公士為賓使能以其敏不宿

合鄉樂無次數

與三損

西序之席乃堂下眾賓之席即經所云
每一人獻則薦諸其席者也疏以為堂
上之賓席恐非是 職音職猶臆也

謂其飲之次也魯樂正同于賓黨
笙小者謂之和

布純西序之席東北上獻用爵其他用觶以爵拜者
不徒作薦脯用籩五臠祭牛臠橫于上醢以豆盛之皆
出自東房臠長尺二寸俎由東壁自西階升賓俎脊
脅肩肺主人俎脊脅臂肺皆離皆右體也進腩凡
舉爵三作而不徒爵凡奠者于左將舉者于右眾賓
之長一人辭洗如賓禮若有諸公則如賓禮大夫如
介禮無諸公則大夫如賓禮樂作大夫不入樂正與
立者齒二笙一和而成聲獻工與笙取爵于上篚既
獻奠于下篚其笙則獻諸西階上賓黨堂下立者東面北

燕侯制有三大射之侯用皮王三等虎
熊豹諸侯二等熊豹卿大夫用麋所謂
棲皮曰鵠是也賓射之侯用布畫以為
正王五正中朱次白次蒼次黃而玄在
外諸侯三朱白蒼大夫士三朱綠所謂
畫布曰正是也燕射之侯畫獸以象正
鵠此記所言是也鄉射當張采侯二正
而記燕射之侯者以燕射亦用此鄉射
之禮但張侯為異耳 敖云質亦名的
自赤丹者質上所塗之色各因其所宜
以為飾且相別也凡畫者丹質謂畫虎
豹鹿豕之侯皆同以丹為質也說異注

上司正既舉解而薦諸其位○以上記射前
者使賓黨弟子司射于未前請戒之司射之弓矢與
批倚于西階之西司射既袒決遂而升司馬即階前
命張侯遂命倚旌著同時並凡燕射侯天子畫熊于
侯以鬚灰白采其質諸侯畫麋于侯以赤采其質大
夫布侯不采畫以虎豹士布侯亦不采畫以鹿豕皆
畫其頭凡賓射燕畫雲氣于側者必先丹采其
以象正鵠射之侯畫以為飾者以丹地為質
射自楹間射時所從畫長如筵約三其兩物間容
一相去六尺距隨長武尺二序則物當棟堂則物
橫畫之

張云榭鉤楹內堂由楹外皆以楹中
央為東西之節注謂射于座恐未是
款云射者先以左足履物之東端乃以
右足履其西端而合之故東端曰距西
端曰隨距至也隨從也取其左足至則
右足從之也 旌總名也雜帛為物大
夫士之所建也 糒柔上聲雜也 杠
音江撞也
題音豆鴻項也張云鴻暄之制疑亦雜
帛為之其圓長若鴻項然也

復讀如請復之復謂第一番射也當以
此字為句下同謂第二番射也 郝云
位以左為尊耦以上射為尊而上射立
右物者賓階在西禮統于賓也 直心
背之衣口當 髮音休赤黑漆也

奉土辭

稽首備短衣也

案鄭注禮射不主皮禮射謂以禮樂射
也大射賓射鄉射燕射是矣不主皮者
貴其容體比于禮其節比于樂不待中
為備也主皮者無侯張獸皮而射之主

當相司馬命負侯者但由其已位遙命凡適堂西者皆

出入于司馬之南唯賓與大夫降階遂西取弓矢獲

所執平時所物大夫五仞士三仞無物則

以白羽與朱羽相糒而綴于杠之首為翻旌其杠長三仞約二丈

以鴻脰緇其上長二尋約丈凡挾矢于左右手食二

指之間橫之司射在司馬之北司馬無事不執弓惟

事升堂始射獲而未釋獲復釋獲復用樂行之君子

以漸上射于右物幅長如筈二博三寸厚寸有半兩

為龍首其中央身交以韋為當楅用髮為飾設橫

而奉之南面坐而奠之于中南北當洗射者有矢揚

之過則撻之眾賓有不與射者不降取誘射之矢者

必既拾取己之矢反而后兼誘射之乘矢而取之賓

主人射則司射擯其升降卒射即席而后反位卒事

鹿中髮前足跪以受鑿背容八算釋獲者奉之先首

大夫降立于堂西南以俟射尊之不使久大夫與士

射祖纁襦耦少退于物下大夫也司射釋弓矢視算

與獻釋獲者釋弓矢餘事皆禮射不主皮主皮之射

者勝者又射不勝者降不復主人勝亦飲于西階上

子獲也與論語朱注不同 騰乃到切 放云衍字也

旅謂旅酬時也禮成樂備乃可以言誥 先王禮樂之道也

凡鄉侯道五十弓用布十六丈以起敷 道七十弓之侯用布二十五丈二尺道 九十弓之侯用布三十六丈 躬身也 謂中之上下幅也

箭竹也 握本所持處也長四寸長尺 有握蓋尺有四寸也 素謂刊之也

傳而... 卷之五

藏板

獲者之俎折春脅肺臠東方謂之右个以嚮堂釋

獲者之俎折春脅肺與獲皆別有祭肺大夫說矢束

坐說之歌騶虞若采蘋皆五終堂下射者無算古者

于旅也語凡旅不洗敬不洗者不祭不盛既旅士不入

後正不干其賓主人送之于門外再拜禮也

鄉侯上下橫五尋用布中方十尺用布侯道五十

弓每弓取二寸以為侯中之數計倍中以為上躬用

各二倍躬以為左右舌用布四丈下舌半上舌用布二

所執箭等八十畧以十耦為長尺有握握素以楚

杜長如筭刊其本一尺射之儀節 ○君射則為下射

上射退于物一筭既發則東面答君而俟君樂作而

后就物君袒朱襦以射君尊小臣以巾執矢以授君

搯矢不若君在不飲君如燕賓勝觚于則夾爵將飲

自飲君既卒于國中射則以皮樹為中以翻旌獲

曰羽與朱羽糝于郊射則以閭為中以旌獲于竟與

國之則虎中以龍旛獲大夫兕中大國小國大各以

其物獲士鹿中翻旌以獲唯君有射于國中其餘否

臣不可習武君在大夫射則肉袒不袒纁襦厭于君也○以上記君射

禮記

卷之五

三

悅六齋

士旅食謂未得正祿所謂庶人在官者

圖音同

周禮射人掌公孤卿大夫之位

鄉音向下同

納者以公命引而入也 士大夫出入

公門公事自闕西私事自闕東 帥長

也小臣之長也

爾移也揖而近之也

不以所與燕者為賓而又命賓者燕為
勿驚心室主敬也不以公卿而以大夫

皆大夫遠君不嫌于逼也

羞進也謂進庶羞與酒之謂物曰膳膳
之為言善也
不言命羞膳者省文也

公就席以賓將與主人為禮不參之也
使宰夫為主人者臣不敢與君抗禮
也

有豐以承罍夏用給若冬則用錫布在方尊之南南

上尊士旅食于門內之西兩圓壺皆司宮筵賓于戶西

東上無加席也射人告具以上序戒羣○小臣設

公席于阼階上西鄉設加席公升即位于席西鄉小

臣納卿大夫卿大夫皆入門右由闕北面東上士立

于西方東面北上祝史立于門東北面東上小臣師

一人在東堂下南面士旅食者立于門西東上公降

立于阼階之東南南鄉揖爾卿卿轉西面北上爾大

夫大夫猶皆北面少進射人北請于君賓者公曰命某

大為賓射人東面命賓賓少進禮辭以不敏射人反

命君又命射人之賓再拜稽首許諾射人反命告賓

賓出立于門外東面當更以賓公揖卿大夫乃升就

席小臣自阼階下北面請于君執事者與羞膳于者

乃以公命執事者執事者升自西階立于尊南北面

東上羞膳者從而東由堂東升膳宰請羞于諸公卿

者以上序君臣位○射人為納賓賓入及庭北公

降一等揖之公升就席賓升自西階宰夫主人亦升

自西階于賓右北面以至再拜賓答再拜主人降洗

用觚不用爵辟正主也

賓每先升尊也

膳君尊也酌君尊者尊賓也



于洗南西北面賓降階西東面主人辭降賓對主人
 北面盥坐取觚洗賓少進辭洗主人坐奠觚于篚與
 對賓反位主人卒洗賓揖乃升主人升賓拜洗主人
 于賓右奠觚答拜降盥賓降主人辭賓對卒盥賓揖
 升主人升坐取觚執冪者舉冪主人酌膳執冪者反
 冪主人筵前獻賓賓西階上拜筵前受爵反西階位主
 人于賓右拜送爵膳宰薦脯醢賓升筵膳宰設折俎
 賓坐左執爵右祭脯醢奠爵于薦右與取脯坐絕祭
 啐之與加于俎坐拱手執爵遂祭酒與席末坐西

篚下篚南也

未嘗脯醢者臣也

降席坐奠爵拜告曰執爵與主人答拜賓西階上北
 面坐卒爵興坐奠爵遂拜主人答拜以上序賓升
 事○賓以虛爵降主人降賓于洗南坐奠觚少進辭
 降主人東面對賓坐取觚奠于篚下盥洗主人辭洗
 賓坐奠觚于篚與對卒洗及階揖升主人升拜洗如
 賓禮賓降盥主人降賓辭降卒盥揖升酌膳執冪如
 初以酢主人于西階上主人北面拜受爵賓既南面
 于主人之左北面拜送爵主人坐祭不啐爵正也不拜
 酒不告旨主人遂卒爵興坐奠爵拜執爵與賓答拜

堂下取象觚東面象觚者觚有象也飾
賓禮隨者也

立卒爵不拜也立卒爵而奠爵拜者若
禮也

更爵者不敢襲至爵也既更君爵而仍
爵君尊者以酢出于君也主人受酢
而白酢者不敢頌公也

勝送也或謂爲揚揚舉也郝云勝
通猶副也正獻之外謂之勝爵
壺酒也 案賓立于序內以求未去升
絕之事此言降筵蓋誤 賓辭者其
代君行酒不立飲降于正主酬也

不立于序內仍稱尊一云避賓位也

作使也不使上大夫卿者爲其尊也

主人不崇酒以酒若物也以虛爵降奠于篚賓降立于西

階西以既受獻不敢安盛也射人以君命升賓賓升立于西序內

東面以上序賓○主人盥洗象觚升實之東北面

獻于公公拜受爵主人降自西階子阼階下北面拜

送爵士薦脯醢膳夫設折俎升自西階公祭如賓禮

膳宰贊授脯不拜酒立卒爵坐奠爵拜執爵與主人

答拜升受爵以降奠于膳篚以上序主人獻公之事○更爵洗

升酌膳酒以降自酢于阼階下北面坐奠爵再拜稽

首公答再拜主人坐祭遂卒爵再拜稽首公答再拜

主人奠爵于篚以上序主人受公酢之事○主人盥洗升勝觚

于賓酌散西階上坐奠爵拜賓賓降筵北面答拜主

人坐祭遂飲賓辭卒爵拜賓各拜主人降洗賓降主

人辭降賓辭洗卒洗揖升不拜洗主人酌膳賓西階

上拜受爵于筵前反位主人拜送爵賓升席坐祭酒

遂奠于薦東主人降復位賓降筵西東南面立以上序

主人酬選大夫長○小臣自阼階下請勝爵者公命之賓之事之年

而可使者小臣作下大夫二人勝爵勝爵者子阼階下皆

北面再拜稽首公答再拜勝爵者立于洗南西面北

二大夫先者升西階由西楹之北向東
楹之西東面酌酒訖右還由西楹北向
西階上北面後者升西階亦由西楹之
北向東楹之西酌酒訖亦由西楹之北
西階上北面相待乃次第而降故曰交
先者在右

序進往來皆由尊北交于東楹之北以
酒尊所陳在東楹之西西向故先酌者
東面酌訖由尊北又楹北住君所饗訖
右還而反後酌者亦下尊北又楹北與
反者相交先者于南西過後者于北東
行饗訖亦右還而反相階降自西階

此拜下成拜之禮亦有下而未拜聞君
辭即升拜者又有拜而不下者又有下
拜而君辭既升不復成拜者 公卒解
賓下拜者以公尊不拜既爵賓若代為
公拜也

不易君義也不洗臣禮也 敖云膳解
解字衍文也

敖云大夫長謂上卿若諸公也 賓宜
在西而在右者相飲之

上序進盥北面洗角解升自西階序進酌散交于西

楹之北降自西階下皆奠解再拜稽首執解與公

答再拜勝爵者皆坐祭遂卒解與坐奠解再拜稽首

執解與公答再拜勝爵者執解待命君于洗南小臣請

致君者或一人若君命皆致則二人序進奠解于篚阼

階下皆再拜稽首公答再拜勝爵者洗象解升實之

序進坐奠于公薦南不敢必北上降于阼階下皆再

拜稽首送解公答再拜爵于公之事○公坐取大夫

所勝解與就西階上以酬賓賓降西階下再拜稽首公命

小臣辭之賓升復再拜成拜公坐奠解答再拜執解

與立卒解賓下階拜小臣辭賓升再拜稽首公坐奠

解答再拜執解與賓進受虛解降奠于篚易解洗公

有命則不易亦不洗反升酌膳于解下階欲拜小臣辭

賓升再拜稽首公答再拜于賓請以次旅酬于西階

上射人作大夫之長升受旅賓于大夫之右坐奠解

拜執解與大夫答拜賓坐祭立飲卒解不拜若膳解

也則降更解洗升實散大夫拜受賓拜送大夫辯受

酬如受賓酬之禮不祭卒受者以虛解降奠于篚以

飲酒成于酬君尊臣與故獻卿于公酬
後
重平聲

席北面為其太尊屈之且私昵之亦苟
敬之意
郝云案初勝爵有一看以一酬賓一尚
在薦南後一人再勝遂成三爵凡勝成

一或二或先一後二或先二後一三爵
惟君所命三旅皆自大夫止不及士以
堂上無士席也

先薦主人尊之也
不拜既爵禮又披

上序公為賓
舉旅之事
兼卷三卿
重席設于賓左東上
統于君也
卿升拜受觚主

人拜送觚卿辭重席司宮徹之乃薦脯醢卿升席坐
左執爵右祭脯醢遂祭酒不啐酒降席于西階上北

面坐卒爵興坐奠爵拜執爵興主人答拜受爵卿降
復位不啐碎
辨獻卿主人以虛爵降奠于篚射人乃

升卿卿皆升就席若有諸公則先卿獻之如獻卿之
禮席諸
公于阼階西北面東上無加席
以上序主人
獻孤卿之事

○小臣又請勝爵者二大夫勝爵如初
又請致者若

命長致則勝爵者奠解于篚一人
不致者
待于洗南

長致致者于阼階下再拜稽首公答再拜
長致
洗象

解升實之坐奠于薦南降與立于洗南者二人皆
再拜稽首送解公答再拜
以上序再勝
○公又行

先勝者一爵若賓若長唯公所酬
賓則以酬長
長則以酬賓
以旅
于西階上如初大夫卒受者以虛解降奠于篚
以上序

為卿舉
旅之事
○主人洗升獻大夫于西階上大夫升拜受
觚主人拜送觚大夫坐祭立卒爵不拜既爵主人受
爵大夫降復位
膳幸
胥先
薦主人于洗北西面
唯脯

齊音蒸升也謂俎實也

工四人從大夫制 面鼓西其可鼓者使在前也

此與鄉飲作樂皆有四節若鄉射止合鄉樂不歌不舞不閉大射止歌鹿鳴管新宮志在于射畧于樂也

醢無肴辯獻大夫遂布薦之繼賓以西東上卒射人

乃升大夫大夫皆升就席以上序主人獻大夫兼胥薦主人之事○席

工于西階上少東樂正先升北面立于其西小臣納

工工四人一瑟小臣左何瑟面鼓執越內弦右手相

以後二人入升自西階北面東上坐小臣坐授瑟乃降人徒

相工歌鹿鳴四牡皇皇者華卒歌主人洗升獻工工

不興左瑟一人拜受爵主人西階上拜送爵薦脯醢

使扶工人相具祭薦卒爵不拜主人受爵衆工皆

不拜受爵坐祭遂卒爵辨有脯醢不祭主人受爵降

奠于篚以上序樂賓○公又舉再舉得于薦

唯公所賜以旅于西階上如初卒旅以上序為大夫舉旅之事

笙入立于縣中奏南陔白華華黍主人洗升獻笙于

西階上笙之長者一人拜盡階不升堂受爵降主人拜送

爵長階前坐祭立卒爵不拜既爵升授主人衆笙不

拜受爵降坐祭立卒爵辨有脯醢不祭乃闋歌魚麗

笙由庚歌南有嘉魚笙崇邱歌南山有臺笙由儀遂

合歌鄉樂周南關雎葛覃卷耳召南鵲巢采芣采芣

大師告子樂正曰正歌備樂正由楹內適東楹之東

君三舉爵樂備作矣將留賓飲酒更立
司正以監之察儀法也
奠觶于中庭明其事以自表威儀多也

我者君自我也司正述君言我欲留賓
賓當為我安坐也下君曰無不醉亦然

房室階阼階以賓親徹若君親徹然

告于公乃降復東縣位北面。以上序樂。射人自

阼階下請立司正公許命射人遂為司正司正洗角

觶南面坐奠于中庭升于東楹之東受公命于西階

上北面命卿大夫君曰以我安卿大夫皆對曰諾

敢不安司正降自西階南面坐取觶升酌散降南面

坐奠觶右還北面少立坐取觶與坐不祭率觶奠之

與再拜稽首復左還南面坐取觶洗南面反奠于其

所不空其所位也升自西階東如受之東請徹俎降公許告于

賓賓北面取俎以出膳室徹公燂降自阼階以東卿

大夫皆降于西階下東面北上賓反入及卿大夫皆說屨

于堂下君脫屨升就席公以賓及卿大夫皆坐乃安

羞庶羞大夫始祭薦司正升受君命皆命以君之曰

無不醉賓及卿大夫皆興降席對曰諾敢不醉皆反坐

司正退立西序端以上序立司正遂行所監之事。主人洗觶升獻士于西

階上士之長升拜受觶主人拜送觶士之坐祭立飲

不拜既爵其他衆士亦升受觶不拜坐祭立飲乃先薦司正

與射人一人司士一人執筴一人立于觶南北東上

辨獻士士既獻者立于東方西面北上畢乃薦士獻

禮尚敬多則不親燕安坐相親之心
也羞進也庶衆也曰庶羞則不止二
豆謂脾肝膏狗臠也燕乃祭薦不
敢于正成禮也既欲賓安又欲賓醉
蓋燕主于盡愛故其情親如此

諸一人與二人乃其長也其餘在于衆
位依齒

薦旅食後乃射者是推射主射飲酒也
大射正射人之長也

觚當作解以酬禮皆用解也

至此又言與者明公崇禮不倦也

案酌膳膳字疑當作散字

坐行之猶坐相勸酒也 執爵者士也
出盥升酌授之事以公卿大夫皆坐不
可無趨走供事之人也 酬及于堂下
之士欲令惠均也與以酬之者以士立
堂下無坐位與公卿之坐堂上者異也

旅序也士以序自酌和酬與執爵者
薦子宗止六牲之體及舞位而與膳宰
樂正執事者

左右正謂樂正僕人正也 內小臣在
人也獻于阼階上列于諸臣也

祝史小臣帥亦就其東方位而薦之次獻庶人在主

人就旅食之尊後北而南獻之旅食不拜受爵坐祭

立飲亦就其位薦之主人執虛爵奠若射則大射

正為司射如鄉射之禮此述燕末賓降洗升

觚于公酌散下拜公降一等命小臣辭賓升再拜稽

首公答再拜賓坐祭卒爵再拜稽首公答再拜賓降

洗象解升酌膳坐奠于君薦南降拜小臣辭賓升成

拜公答再拜賓反位以上序賓勝公坐取賓所

勝之解與唯公所欲賜者酬受者如初受酬之禮

降更爵洗升酌膳下拜小臣辭受者升成拜公答拜乃

就席坐行之士有盥執爵主酌者唯受于公者拜餘

否司正命執爵者爵辨卒受者與以酬士大夫奉司

命卒受者以爵與于西階上酬堂下士士升大夫奠

爵拜士答拜大夫立卒爵不拜賓之士拜受大夫拜

送士旅于西階上辨祝史小臣旅士以旅次相酬

爵卒以上序公為主人洗升自西階獻庶子于

阼階上如獻士之禮辨降洗遂獻左右正與內小臣

皆于阼階上如獻庶子之禮皆有薦以上序于

席下席之西也

乃輪而也

行無算爵士也有執膳爵者有執散爵者執膳爵者酌以進公公不拜受之執散爵者酌以之公唯命所賜所賜者命即與受爵降席下奠爵再拜稽首公答拜受賜爵者以爵就席坐侯公卒爵然後飲執膳爵者受公爵酌反奠之于君前受賜爵者與授執散爵者執散爵者乃酌行之于其所勸者唯受爵于公者拜卒受爵者與以酬士于西階上士升大夫不拜乃飲實爵士不拜受爵大夫就席士旅酌亦如之公有命徹意殷勤必欲盡酒也則卿大夫皆降西階下賓亦在內北面東上再

辟香遊

無算者升歌闋合無數也

執之曰燭在地曰燎于地廣設之則曰大燭亦曰庭燎一云樹于門外曰大燭于門內曰庭燎聞香香為作也

來四方之使者也

拜稽首公命小臣辭公答再拜大夫皆辟遂升反坐士方旅酌以卿大夫降前中止及其反坐乃終旅于階上如初無算樂以上序酒行樂作無數之事○宵則庶子執燭于降階上司宮執燭于西階上甸人執大燭于庭闈人爲大燭于門外賓醉北面坐取其薦脯以降奏咳奠所執之脯以賜奏咳鐘入于門內報其行遂出卿大夫皆出公不送賓禮訖是臣也○公將與客燕使卿大夫就館戒曰寡君有不腆之酒以請君子之與寡君須臾焉使某卿大夫名也以請客之上對使曰寡君君之私也君

無所辱賜于使臣臣敢辭使者曰寡君固曰不腆使其

固以請上介曰寡君君之私也君無所辱賜于使臣臣

敢固辭使者曰寡君固曰不腆使其固以請上介曰某固

辭不得命敢不從客于是出見使者使君命曰寡君使某

有不腆之酒以請吾子之與寡君須臾焉客曰君貺寡

君多矣又辱賜于使臣臣敢從使拜之賜命序燕異

國臣使人戒之之事

記凡燕君臣朝服燕于路寢堂于門外東方若與四

方之賓燕則公迎之于大門內揖讓升賓為荀敬于

張云監本言手上脫其牲物也四字
神云古寢廟門外皆有樂言在東凶在
西耳于門外盛其禮也 宴謂來聘者
也 苟且也假也賓不敢數當君親獻

席賓于阼階之西北面有登不啻肺不啻酒以其介

為賓無膳尊無膳降尊以就與己國卿燕則大夫

為賓與大夫燕亦大夫為賓羞膳者與執冪者皆士

也乃膳宰羞卿者小膳宰也若卿大夫有上以樂納

賓則賓及庭奏肆夏賓拜酒主人答拜而樂闋公拜

受爵而復奏肆夏公卒爵主人升受爵以下而樂闋

工升歌鹿鳴三句解參用集說詳見下大新宮亦三笙入三成不遂

合鄉樂若舞則歌勺以為節惟公與賓有凡獻

爵公則曰臣敢奏爵以聽命不敢必凡臣下公所辭

禮欲以臣禮為恭敬君子是席之如
獻諸公之位言苟敬者賓固主國所宜
敬也故云苟誠也實也賓于是時雖不
為正賓而實為主君之所敬故以為苟
敬張云坐近君側而節于禮儀疑于苟
矣實則敬之故立以為名 晉即折俎
也

肆夏樂章名 闋音缺樂止也

升歌鹿鳴三句解參用集說詳見下大
射儀 新宮小雅逸篇也 三成三終
也 鄉樂即周南召南六篇 勺頌詩
篇名

奏進也

凡升階之法有四其一連步調聚足連步也其二栗階下皆連步至上二等則左右足各一發而升堂也其三歷階謂從下至上皆越等無連步也其四越階謂左右足越三等也郝云栗階之栗與歷通凡歷階者一足踐一級故曰不過二等注久矣內羞謂豆之實配食糝食籩之實糝餌粉糝不以樂志謂射之遲速從心不敢繩公必比于樂節之意燕如燕之騰觶先自飲俟君卒簡又自飲也

者皆栗階以升凡栗階不過二等凡公所酬既拜請于

旅侍臣凡卿大夫薦與羞者皆小膳宰也有內羞君

與臣射則君為下射祖朱襦俟樂作而后就物小臣

以中授矢稍屬君尊不不以樂志避不既發則小臣

受以授弓人侯復上射退于物一筭既發已則答

君而侯若飲君燕則夾爵君在大夫射則肉袒若與

四方之賓燕賓賡爵子曰臣已受君賜矣臣請贊執

爵者以答相者告公以對曰吾子無自辱焉更有房

中之樂謂弦歌周南儀禮易讀卷之六終

