

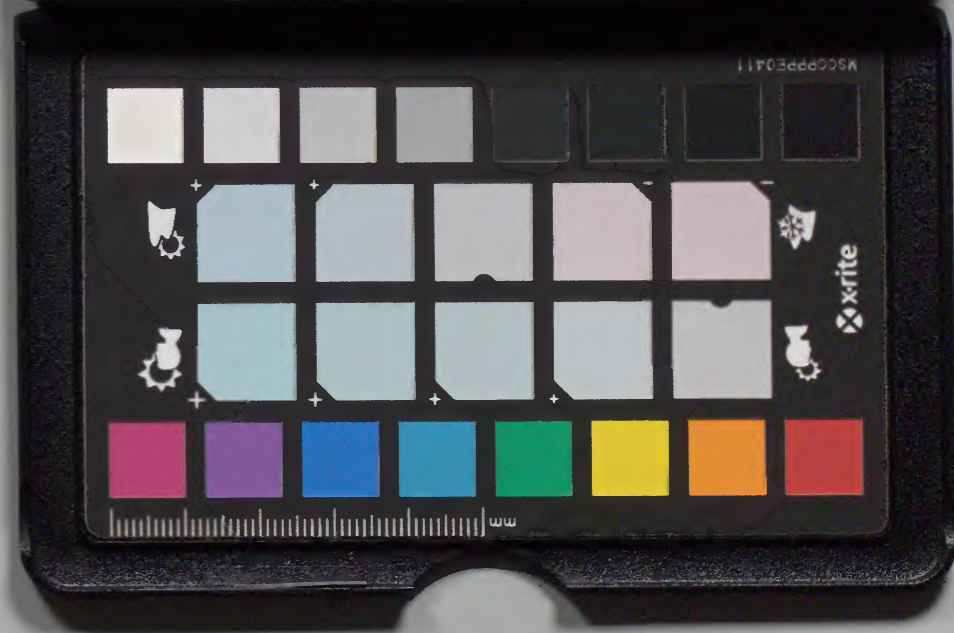
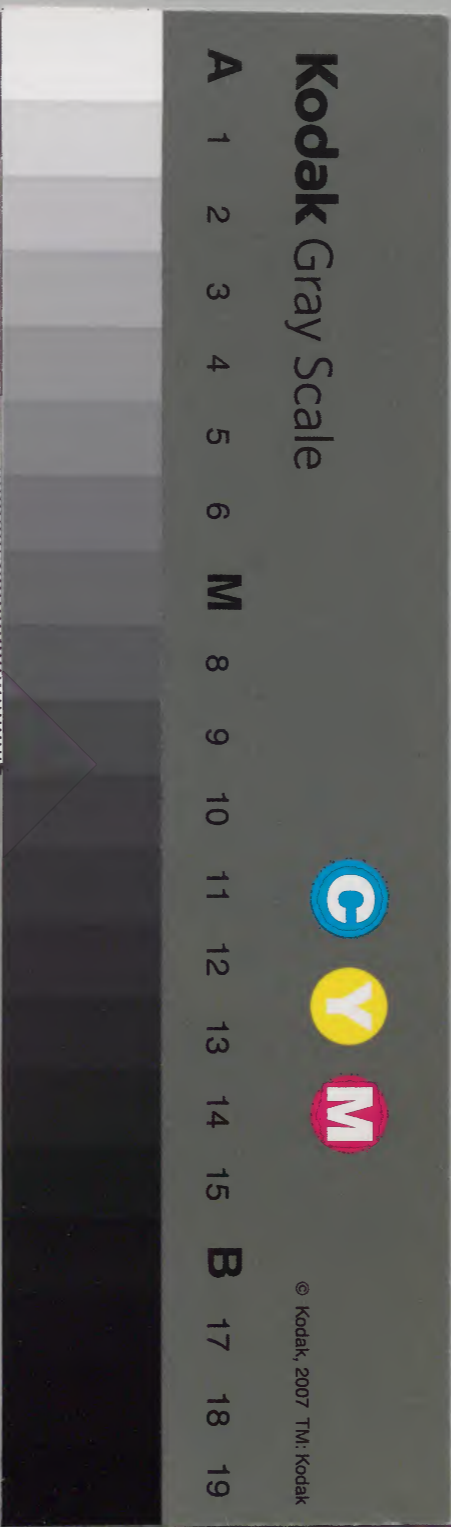
改撰諸家系譜

四十一

和書門		
二七三四三號	九〇函	二〇一冊

內閣文庫		
和書類	二七三四三號	二〇一冊
	九〇函	二〇一冊

內閣文庫	
番號	和 27343
冊數	201(42)
函號	156 27



明治十二年購求

朽木文庫

改選諸家系譜後編卷之四十一



家紋割菱

源姓



清和天皇

諱惟仁

文德帝第四皇子

母太政大臣藤原良房公女
殿稱保

藤原
明子

天安二年戊寅十一月七日即位元
年在己卯治天下十八年十一月廿
九日禪位于太子貞明
元慶四年庚子十二月崩葬于栗田

貞化親王

男 中務卿 兵部卿 上總介

母 中務大卿神祇伯棟貞王女

清和帝第六皇子号批園親王

貞觀十六年丙午三月廿三日生

延喜十六年丙子五月七日薨時四

十三歲

經基

鎮守府將軍

正四位上

太宰大貳

母右大臣源能有公女

寬平二年庚戌二月十九日生号六

孫王

筑前上總伊豫武藏信濃但馬等守

天德二年戊午六月十九日始賜源

朝臣姓

同年十一月十日没年六十九歲

滿仲

鎮守府將軍

正四位下

攝津守

母播磨古朝臣女

延喜十二年壬申四月十日生号多

田新奈意

居住子撰明多田建立多田院

寬和二年丙戌八月十九日於山門

根本堂出家号滿慶

長德三年下酉八月廿七日没時八
十五歲

皇石竹皇子

鎮守府將軍

位四位上

河内守

賴信

母權大細言藤原元方御女

治安元年辛酉十一月廿九日生

河内伊勢甲斐上野陸奥等守

長元三年庚午九月二日蒙 勅命
與上總外守忠常相戮久
永兼之年戊子九月朔日没時八十
一歲

皇名千壽丸

正四位下

鎮守府將軍

伊豫守

賴茂

母修理命婦

正曆五年甲午四月八日生

伊豫出羽陸奥等守

永承五年丙寅依勅率追討安倍
貞任

天喜五年丁酉九月十七日戰厨川

大得利戰于貞任攝宗任又誅藤原經

清

永保二年壬戌十一月二日没時八
十九歲

壹名源大

鎮守府將軍

正四位上

陸奥守

八幡太郎

氏家

母上野女平直方女

長久元年庚辰八月十九日生

永承元年丙戌正月十一日於八幡

宮神前元服故稱八幡太郎

天喜五年丁酉從父在奥州時十

八歲

義曆三年己未八月奉勅年號奉上
伏守源高房依後守重宗
寬治六年壬申清原武衡家衡有逆
意因奉勅年號向奧列既三年遂
陷金沢柵搗武衡
嘉永元年丙戌七月四日出家稱信
了

同年十月八日歿時六十七歲

茂綱

賀茂次郎

丸衛門尉

正五位下

美濃守

母曰茂宗

天喜三年己未十一月十一日生
延久元年己酉十一月十五日於賀
茂明神社充殿故号賀茂次郎
軍功多移有故配流依後因
保延六年庚申自投時七十八歲

元光

新羅三郎

常陸公

從四位上

甲斐守

母曰元家

實二位法
仰尊長女

天喜五年丁酉三月十九日生于洛太宮所

延文二年庚戌十一月十九日於園

城守新羅明神社元殿故号新羅三

郎

甲斐相模常陸信濃等守

寬治六年壬申元元家蒙勅命征

伐武衛家衛於奥州時蒙軍既二年

元光為後其軍勇請暇每勅許不

忘助力懇切之志潛出奔京師倍路

并日至金沃武衛家衛伏誅之後相

共敵京師

雖為末男又賴元鐘愛元光當征伐

安倍貞任之時昔以任吉神託所許

受之旗一沓鏡一領遂授元光元光

又以是授二男武田元清稱旗無楯

傳為家室矣旗白地無紋也鏡有菱
紋故以菱為甲斐源氏家紋始于北
大治二年丁未十二月廿日歿時七十
一歲

快譽

伊豫河内梨

母曰茂家

茂業

出右刑部太郎

依竹進士判官 左衛門大夫 從五位下

母甲斐守知宗女

依竹之元祖

茂清

大右衛門左衛門 刑部少輔

執田冠者 甲斐守 從四位上 又逸見冠者

母曰茂崇

養曆二年戊午四月十六日生於江

洲志賀館

寬治元年丁卯十一月十五日元服

年時十歲伯父茂家加首級名刑部

之弟雖為二男為又茂先家智讓於

甲斐國傳授源家射礼旗龜指任手

曰丹武田御國稱武田冠者又居于

曰外逸見也故稱逸見冠者

保元之亂依六波羅之下知平治隣

國賞封越後信濃甲斐三州之地後

有故配居甲州市川莊西郡市川莊

一流子孫有稱市川別當太郎者

四十九歲而出家号惠林寺殿

又安元年乙丑七月廿二日時卒八歲

宗靈稱茂清大明神其社在甲州

中郡西條村

盛茂

年賀冠者

親茂

同日冠者

[Faint bleed-through text from the reverse side of the page]

清光

少名德光丸

皇孫太

又稱甲斐冠者

逸見冠者

兵部大輔

從五位下

母上野外原兼宗女

天永元年庚寅二月十九日生於甲

丹市川在

天治元年甲辰正月十一日元服于

時十五歲相傳原家射礼旗無指

伊豆相摸遠江信濃管領而甲丹太

守 仁安二年戊子七月八日及時五十九歲

法名清光院宗甫

幕甲別遠見郡久八日村其廟存于

今建真言道場稱清光寺

今建真言道場稱清光寺

師光 刑原次郎

遠見太郎

光長 上總女

母依竹進士判官源多崇女

實丹駿河手越後女

大治三年戊戌

信茂

武田太師
大膳太夫

母曰光長兄光長已刻信茂字刻

同日丙子生

大治元年戊申生

居位甲州武川郡武田卿

所傳折曾祖茂光五字白旗八旗柄

錦鏡等信茂授受之而傳子孫

又治二年丙午三月九日歿時十九歲

遠光

女名豐光丸

加賀美次郎

信濃守

從五位上

早斐冠者

母依竹進士判官茂崇女

康治二年癸亥生

保元二年丁丑十一月十九日元服

名加賀美次郎是回祖父茂清授甲

州加賀美郡於遠光也又領知同丹

臣麻郡所因莊

光之鑑太刀名安佐基之弓箭類
光之星甲銘天地等遠光
傳後之

安田三郎

遠以守

甲列乃力世性藤木村法光寺有墓所

清隆

平井四郎

長茂

河内五郎

茂行

奈胡太郎

茂成

浅利與市

甲州中郡浅利村法久寺又作有墓

信清

八代冠者

源尊

上常根禪師

為高倉宮宇治合戰時討死

忠頼

一條次郎

元暦元年甲辰六月十六日大将頼朝誅忠頼於鎌

倉

甲府時宗一蓮寺者忠頼居住遺跡也

兼信

板垣三郎

居住甲州多力郡板垣村

有茂

逸見四郎

兵衛尉

信光

始名武田太郎

伊以五郎

大膳大夫

從五位下

相傳指鉾旗射礼

右大将家時始賜甲斐因居住於甲

州山梨郡伊以村今并村故稱伊以

上卿又移曰列八代郡名和村而继
武田惣領職相傳旗指鋒射礼也
兼久之礼有軍功賜安藝国守護職
也

朝信

尾取太尉

伊豆守

信忠

武田忠二郎

信政

伊以小太郎

石和少五郎

伊豆守

伊豫守

佐立位下

指無射礼相傳 安田十年陣代
依讒言蒙 勤勤配流藝州十歲餘
此間生信泰信烟雨子後歎訖零遍
蒙 勅免飯早丹依為 每雙勇士逐

任甲斐安藝若狹三丹大守而後因
先祖舊領以甲列讓其子太師信時
且以藝列讓次郎信泰

信時 時鏡 信宗 信氏 信成 信春 信滿 信重

信守 信昌 信連 信虎 信晴 勝頼

始一條六郎 号一條冠者

甲斐守 從五位下

信長 兼父訖又有室伏六郎

植彥相傳

信隆 一宮七郎

射礼相傳

尾張伊勢和泉越前四丹大守

信平 尾門八郎

信基 同開九郎

信快 藤王禰師

植木氏祖

光經 圓井六郎

増坪氏祖

光家 一條大郎

茂長 一條三郎

頼長 一條四郎

信經

一條八郎

指無相傳

信行

高島九郎

時信

武川甲斐守

或時細

甲斐守護居住甲州武川依標武川
法名仙河源流傳

茂行

東條兵二部

指各相傳

始領甲州東條

貞運

三浦六郎

始領

時光

折井十部

始領甲州折井居位

信方

小高甲斐守

始領甲州山高

時光

折井十部太郎

或常光

号常光寺

光連

吉木甲斐次郎 左衛門尉

貞和五年己丑

月

日

於四條堀

午合教有年月

法名通慶

女

景信

折井次郎三郎

茂景

吉木源七郎

信連

吉木次郎太郎
尾張守

法名良岳

信衡

折井兵衛尉

盛茂

八幡之節

景茂

青木式部少輔

貞茂

青木孫六郎

尾張守

法名順阿

茂遠

青木十郎

法名仙岩

應永年中為足利持氏公被誅

茂宗

青木孫三郎

於野州結城討死

安遠

始原十郎

始部女博

青木尾張守

從五位下

茂亮

青木孫七郎

永正八年孝宗五月十一日歿時五

十三歳

法名蓮阿

信頼

柳沢孫十郎

早世

貞興

柳以涼太郎

信房

柳以親貞

信兼

柳以親貞

仕武田勝頼

天正八年庚辰上州膳城合戦之時
 城主上野九郎三郎房茂採糸鋒指
 揮士卒因是日丹小幡安中倉賀野
 和田高崎衆士批殺武田敗北然土
 屋惣藏昌恒一着追乘入大手口同
 隊士咬又布一宮左大夫俱進合鎗
 得首級用士涼六郎信吉後改稱藤田能登守
 信柳以親貞信兼相繼擊敵得大利
 信兼身依有限勝頼強顯高名遂戦

信景

柳以海三郎

天文年中從武田信玄到駿州時信

死士屋用土謂信兼日今臨終問有
遺言信兼曰吾有故戰死唯恨家無
子以吾一族信定三男橫手原七信
後請為嗣故士屋用士吉勝賴勝賴
許之以橫手信後賜柳以之遺跡

元政

柳以監物

奉仕元源院殿生害之時戰洛之二
條顯軍切其後奉仕靈湯院殿此時

虎命信景日汝赴京師屬將軍為時
公柳每以懷同是後仕為時柳以明
坂本討死

亦有戮忠仍有兩將軍家之御書
昭公逝去之後仕毛利元就後又奉
仕大園秀吉公賜豐臣姓叙從五位
下

慶長三年戊戌秀吉公薨去而後敏
齋于毛利家

同十八年癸丑丑日丑日於防別病
歿時七十八歲

法名仁次元政居士

景祐

始新三節

柳以新右衛門

母仇之本族小川氏女

仕毛利輝元

天正年中於豐洲守留津賀久孫兵
衛致秀吉公催御人指籠于居城時
小早川隆景呈田存高回秀吉公命
令討之景祐從之有軍功故自隆景

孝高賜諡文
寬永九年壬申二月十三日於長列
病歿時六十八歲有諱世旬云
初靜寒溫六十余年
木朔一旬薪盡火滅
法名右雲園洞

始置物
柳原新右衛門
元辰

母多々良氏
泉判官女
仕
元利秀就

女

女

就云

廿

柳以三九衛門

龜鉞

母以三九衛門

无吉

柳以九太師

奉仕 將軍家

正保三年丙戌於武江病死
以名大清宗乙

政俊

少石左衛門 九太師
柳以左衛門

政

柳沢長右衛門



