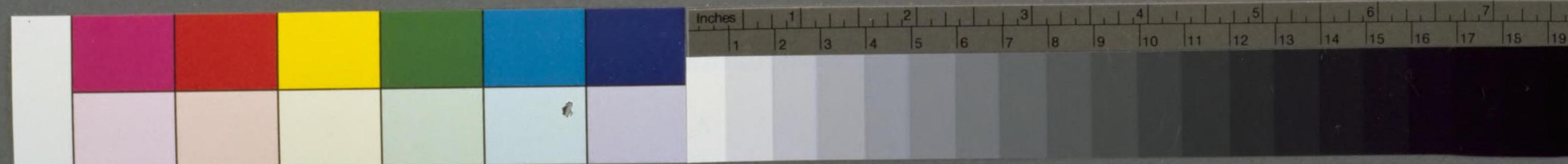


満濟准后日記 11軸 WA1-1

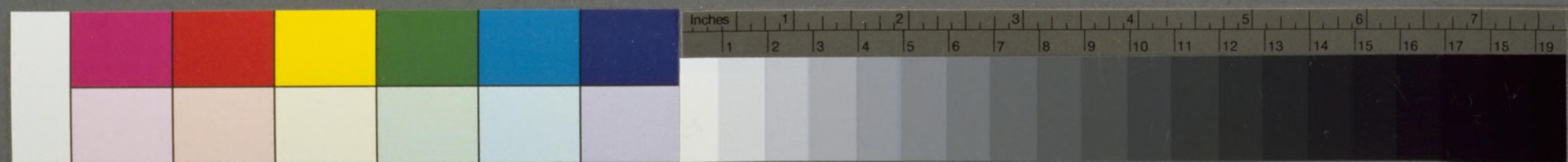
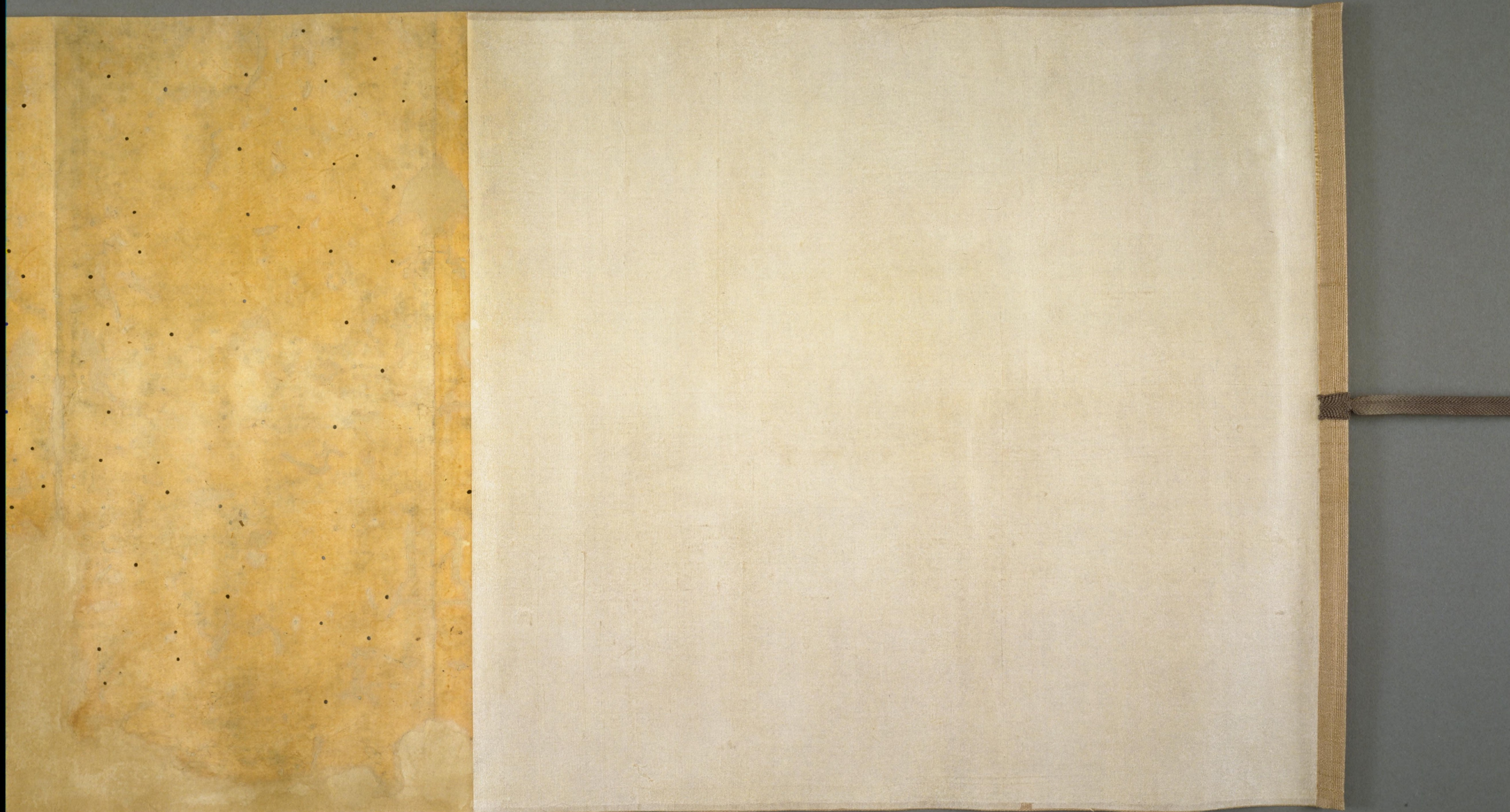
07-002

満濟准后日記

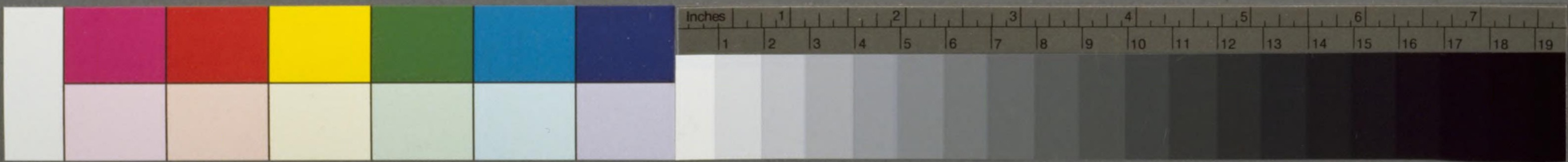
應永廿五年



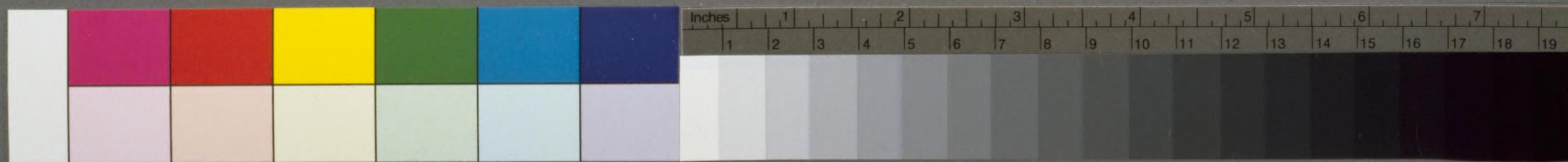
国立国会図書館

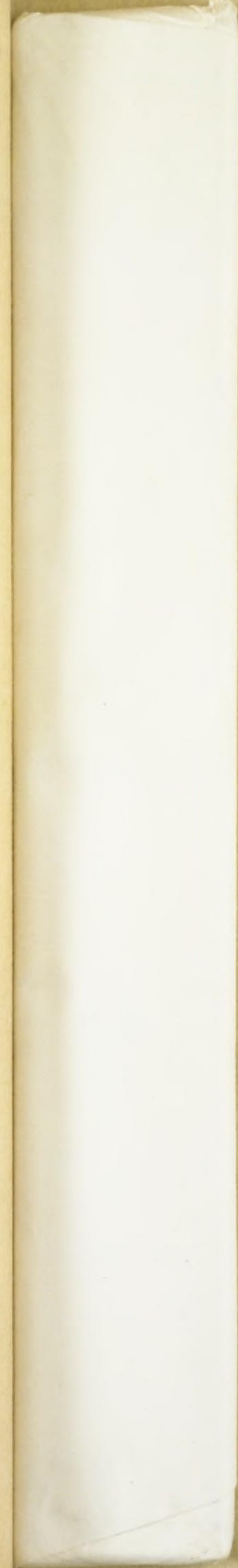


<p>應永五年具注曆曰 大歲在戊戌 歲德在中宮 歲次在 乙 黃 若</p>		<p>代戌歲<small>納音是木</small> 大將軍在午 大陰在 歲次大 辰</p>		<p>化三百五十四日</p>	
<p>右伴歲次所 右伴歲次所 右伴歲次所</p>		<p>合月德合天恩天赦毋倉并者修營無妨</p>		<p>與歲賢</p>	
<p>正月大 連 寅月 任 大歲</p>		<p>二月庚辰木閉 除申 神辰 神益</p>		<p>大氣前 身自致</p>	
<p>三月甲寅水連 養米</p>		<p>陽錯復</p>		<p>合開</p>	
<p>四日 卯水余 神吉</p>		<p>大</p>		<p>大</p>	
<p>五日丙辰土滿</p>		<p>大</p>		<p>大</p>	
<p>六日丁巳土平 除申 神辰</p>		<p>大</p>		<p>大</p>	
<p>七日戊午火定 神吉</p>		<p>大</p>		<p>大</p>	
<p>八日己未火執 神吉</p>		<p>大</p>		<p>大</p>	
<p>九日庚申木破 神吉</p>		<p>大</p>		<p>大</p>	
<p>十日辛酉木危 神吉</p>		<p>大</p>		<p>大</p>	



<p>癸卯歲 廿六日丁未水 神吉</p>	<p>癸卯歲 廿七日丙午水 神吉</p>	<p>癸卯歲 廿八日丁未水 神吉</p>	<p>癸卯歲 廿九日丙午水 神吉</p>	<p>癸卯歲 三十日丁未水 神吉</p>	<p>癸卯歲 初一日丙午水 神吉</p>	<p>癸卯歲 初二日丁未水 神吉</p>	<p>癸卯歲 初三日丙午水 神吉</p>	<p>癸卯歲 初四日丁未水 神吉</p>	<p>癸卯歲 初五日丙午水 神吉</p>	<p>癸卯歲 初六日丁未水 神吉</p>	<p>癸卯歲 初七日丙午水 神吉</p>	<p>癸卯歲 初八日丁未水 神吉</p>	<p>癸卯歲 初九日丙午水 神吉</p>	<p>癸卯歲 初十日丁未水 神吉</p>	<p>癸卯歲 十一日丙午水 神吉</p>	<p>癸卯歲 十二日丁未水 神吉</p>	<p>癸卯歲 十三日丙午水 神吉</p>	<p>癸卯歲 十四日丁未水 神吉</p>	<p>癸卯歲 十五日丙午水 神吉</p>	<p>癸卯歲 十六日丁未水 神吉</p>	<p>癸卯歲 十七日丙午水 神吉</p>	<p>癸卯歲 十八日丁未水 神吉</p>	<p>癸卯歲 十九日丙午水 神吉</p>	<p>癸卯歲 二十日丁未水 神吉</p>	<p>癸卯歲 廿一日丙午水 神吉</p>	<p>癸卯歲 廿二日丁未水 神吉</p>	<p>癸卯歲 廿三日丙午水 神吉</p>	<p>癸卯歲 廿四日丁未水 神吉</p>	<p>癸卯歲 廿五日丙午水 神吉</p>	<p>癸卯歲 廿六日丁未水 神吉</p>	<p>癸卯歲 廿七日丙午水 神吉</p>	<p>癸卯歲 廿八日丁未水 神吉</p>	<p>癸卯歲 廿九日丙午水 神吉</p>	<p>癸卯歲 三十日丁未水 神吉</p>
------------------------------	------------------------------	------------------------------	------------------------------	------------------------------	------------------------------	------------------------------	------------------------------	------------------------------	------------------------------	------------------------------	------------------------------	------------------------------	------------------------------	------------------------------	------------------------------	------------------------------	------------------------------	------------------------------	------------------------------	------------------------------	------------------------------	------------------------------	------------------------------	------------------------------	------------------------------	------------------------------	------------------------------	------------------------------	------------------------------	------------------------------	------------------------------	------------------------------	------------------------------	------------------------------





辰 火 廿九日 巳火	辰 火 廿八日 甲辰火平	辰 火 廿七日 癸卯金滿	辰 火 廿六日 壬寅金陳	辰 火 廿五日 辛丑土達	辰 火 廿四日 庚子土同	辰 火 廿三日 己亥木用	辰 火 廿二日 戊戌木收	辰 火 廿一日 丁酉火成
大藏對 御覽吉	大藏對 御覽吉	大藏對 御覽吉	大藏對 御覽吉	大藏對 御覽吉	大藏對 御覽吉	大藏對 御覽吉	大藏對 御覽吉	大藏對 御覽吉

Additional vertical text on the right side of the page includes: 辰火, 辰火, 辰火, 辰火, 辰火, 辰火, 辰火, 辰火, 辰火.

