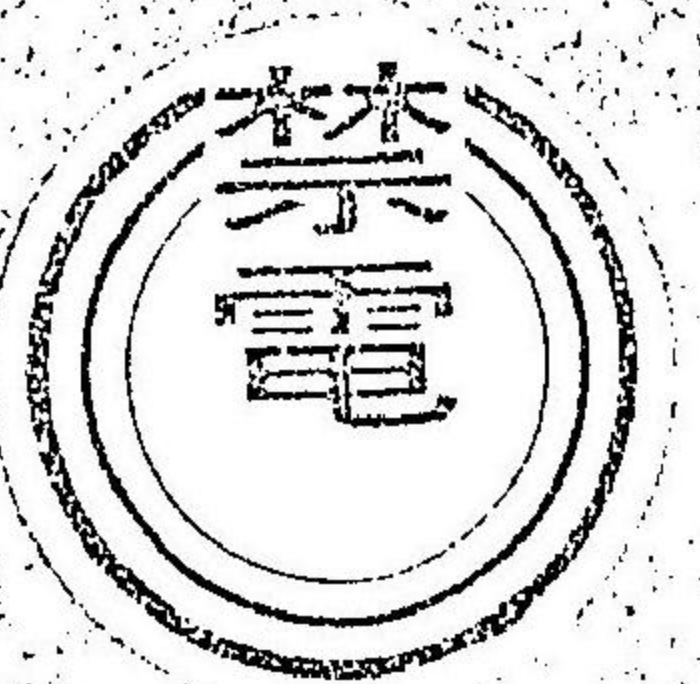
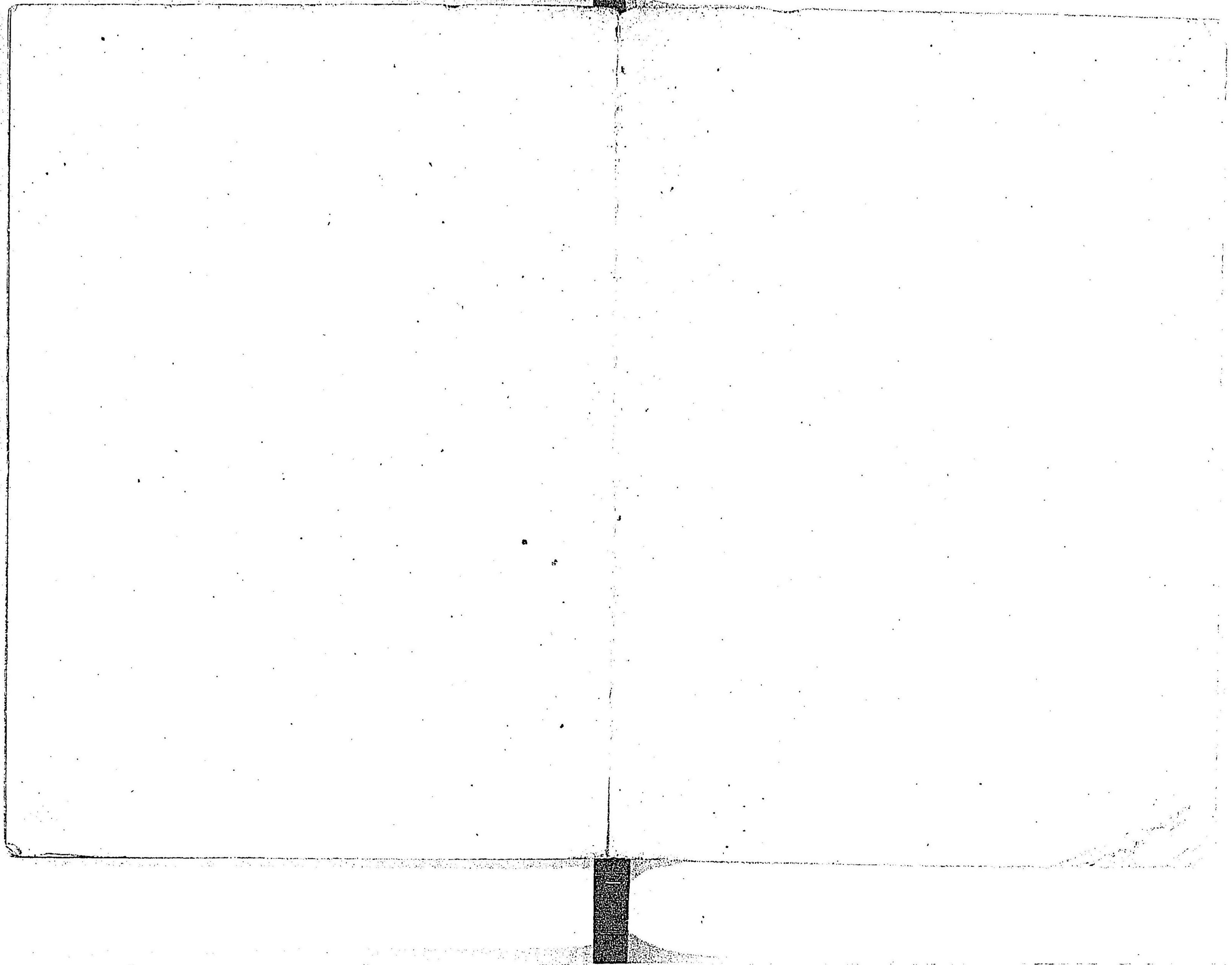


157
823

明治廿九年度



現行
日本法令索引
完



凡例

一本書ハ維新以來明治二十九年五月三十一日ニ至ルノ間發布セ

ラレタル法令中現存ニ係ル索引ヲ輯メテ之ヲ部類ニ分テ檢出

ニ供スルモノナリ而シテ事ノ一時ニ止マルモノ及ビ必要ノ範

圍極メテ狹キモノノ間々之レヲ省キ又既ニ改廢ニ屬スルモノ

ト雖トモ實際參考ニ必要ナルモノハ往々之ヲ編入セリ

本書部類ヲ分ツニカテ檢出ニ便ナラシム爲メ概シテ各官廳事

務ノ要項ニ準シ一省或ハ一廳ニ係ルモノヲ一部ニ充ツルヲ

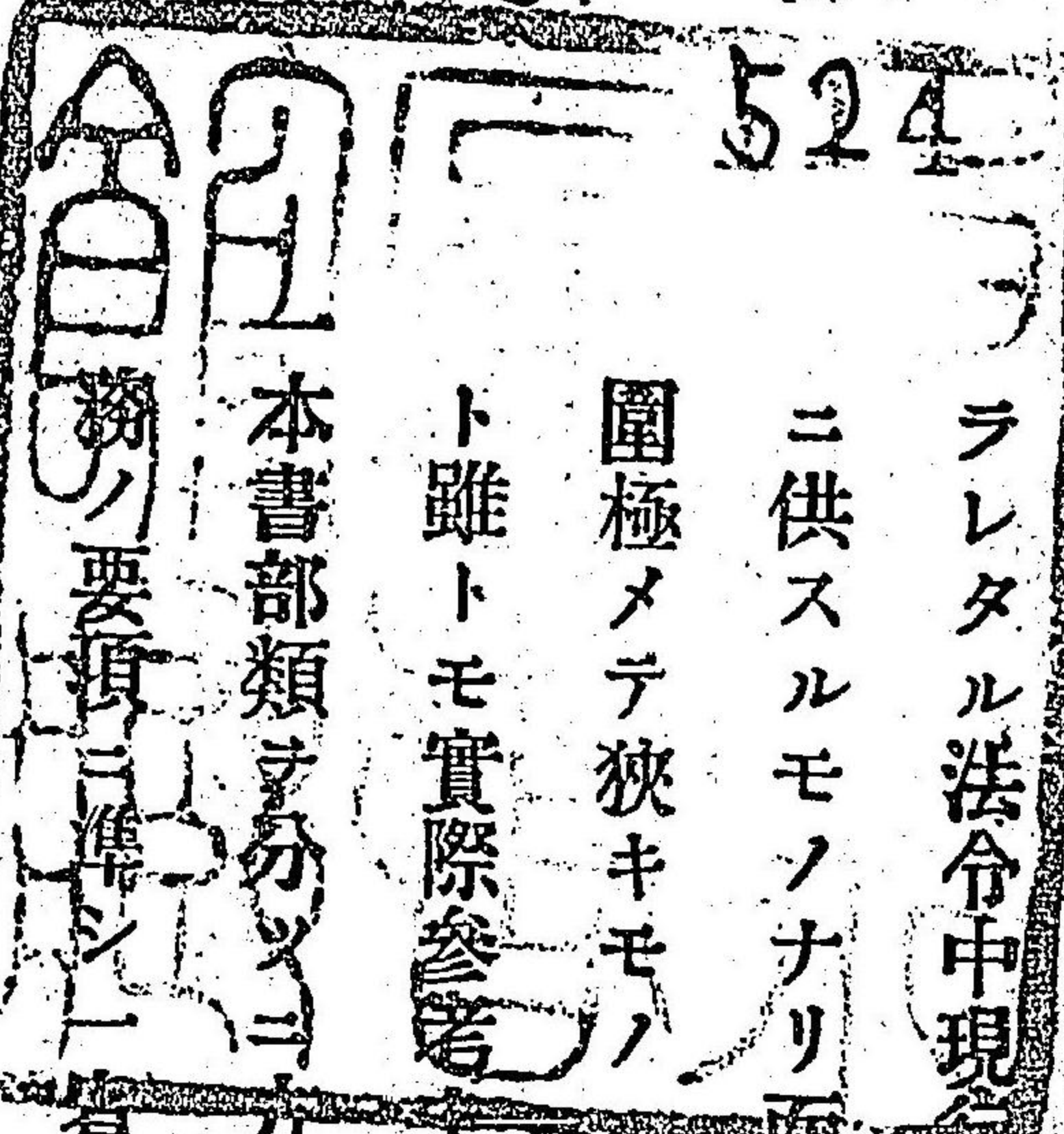
務メタリ然レトモ關係殆ント相同シキモノハ包括シテ或一部

ニ編入セリ

C2
104

特61

524



一本書中發布官廳名及法令名等ノ如キハ普通解シ易キ畧符號ヲ
 用ヒタルアリ假令ハ「太政官」ヲ「太」トシ「勅令」ヲ「勅」
 トシ「內務省令」ヲ「內令」トセルガ如シ
 一本書部類分ケ并改廢加除ノ如キハ素ヨリ精査セリト雖モ浩濶
 ナル法令中或ハ誤載漏脱ノ廉ナキヲ保シ難シ看官幸ニ恕セヨ

編者識

現行日本法令索引

目次

第一部	○詔勅 宮廷 憲法……………	一	丁
第二部	○公文式 官報 法例……………	三	丁
	○爵位 勳章 記章 褒賞……………	五	丁
	○恩給 扶助料 退官賜金……………	八	丁
	○任用 進級 非免職 待遇……………	十	丁
		一	七

○服務 懲戒……………二八丁

○赴任 執務 賜暇……………二十九丁

○官職服制……………三十一丁

○官廳 官制 職制 定員……………三十四丁

第三部

○年曆 祭祝日 參賀……………四十九丁

○敬禮式 席次……………五十一丁

○華族……………五十二丁

第四部

○地方制……………五十三丁

○議會 地方會 議員……………五十九丁

○建白 訴願……………六十三丁

警察署……………六十四丁

○警察 取締條規及罰則……………六十九丁

禁令……………七十二丁

○監獄……………七十三丁

○出版 版權 新聞紙……………七十九丁

○戶籍……………八十一丁

○衛生 醫藥……………八十五丁

○土木 地理……………九十三丁

○社寺 神官 僧侶……………百四十七丁

○賑恤 救濟……………百四丁

第五部

○外交 通商……………百六丁

第六部

○歲入出 豫算……………百一十丁

○會計 出納……………百一十七丁

○保管 供託 預金……………百四十五丁

○出納官吏身元保證金……………百四十九丁

○銀行 證券……………百五十二丁

○印紙……………百五十五丁

○公債……………百六十四丁

○貨幣 紙幣……………百六十四丁

○土地……………百六十七丁

○國稅……………百七十三丁

○地方稅……………百八十八丁

○備荒儲蓄……………百九十一丁

○稅關 輸出入……………百九十三丁

○官等 俸給 手當 旅費 製艦費 文具料……………百九十六丁

第七部

○民法 商法……………二百十二丁

六

○民事訴訟……………二百十六丁

○刑法……………二百二十丁

○刑事訴訟……………二百二十二丁

○大赦令……………二百二十九丁

○裁判所……………二百三十丁

○登記……………二百二十四丁

○辯護士……………二百二十七丁

○公證人……………全丁

第八部

○農、商、工 博覽會……………二百三十八丁

○山林 原野……………二百四十六丁

○狩獵 漁業……………二百五十丁

○鑛業 地質……………二百五十三丁

○會社 取引所……………二百五十六丁

第九部

○郵便 電信 電話 電氣業……………二百五十八丁

○鐵道……………二百七十一丁

○航路 船舶 海員……………二百七十三丁

○貨物回送……………二百八十丁

七

第十部

八

○學事 學校……………二百八十丁

○學位 教職員……………二百九十六丁

○氣象……………三百一丁

第十一部

○戒嚴 徵發……………三百二丁

○徵兵 志願兵 召集……………三百三丁

第十二部

○陸軍諸條規……………三百十一丁

○憲兵……………三百二十六丁

○陸軍諸學校舍及生徒……………三百二十七丁

第十三部

○海軍諸條規……………三百四十一丁

○軍港 軍艦……………三百五十五丁

○海軍諸學校及生徒……………三百五十八丁

第十四部

○行政裁判所……………三百六十一丁

第十五部

○統計 報告 工事請負 入札……………三百六十二丁

○廳府縣令發布ノ并司法事務ニ關スル事項報告方 五二十四年 司 號訓

○地方官廳ノ發スル命令公布式 五十六年 勅百九十九號 達

○官報發行 十六年五月太達廿七號ニテ初刊期日同年五月布達十
四號廿一年十二月閣令廿二號ニテ到達日敷ヲ定ム十
八年十二月閣達七十六號ニテ官報局ヲ置ク十八年五
月太達十九號同年十二月閣達七十七號及八十號ニテ
改正追加

○官報ヲ記載スル事項ハ官報局長ノ斟酌ニ任ス 六十六年 太 廿九號 達

○官報ヲ購求シ更ニ郵便ニ差出ス并取扱方 十六年 布 卅六號 達

○銀行會社ノ報告類ハ官報ニ掲載スルヲ許ス 八十八年 太 十八號 達

○官報報告主任ヲ定ム 十八年 太 八十一號 達

○官報定價ヲ定ム 二十二年 關 八十一號 達

○官報義務購讀者官報代價納付方 三十三年 關 三號 訓

○官報廣告登載手数料改定 三十三年 關 一號 告

○軍人軍屬從軍中官報購讀ノ義務ヲ免ズ 卅九年 關 四號 令

●爵位、勳章、記章、褒賞、

○勳章ヲ定ム 卅八年 布 告五十四號

○帶勳者罪ヲ犯シ公權剝奪又ハ停止ノ言渡アリタル并届出方 卅五年 司 九號 達

○勅奏任官華族帶勳有位者禁錮以上ノ犯罪アリタル并處分方 卅五年 司 十一號 達

○勅奏任官華族有位帶勳者犯罪取扱方 卅五年 司 二號 達

○勳章年金褫奪外國勳章佩用免許狀沒收方 卅六年 布 二號 告

○外國勳章佩用免許願手續 卅八年 布 三十五號 告

爵位、勳章、記章、褒賞

○勳章年金褫奪及停止取扱手續

○叙位條例

○位階奉宣ノ手續

○勳章等級製式及大勳位菊花章頸飾製式

○勳章佩用式

廿二年十月勅百八號ニテ追加

○勳章佩用式說明

○勳章及大勳位菊花章頸飾圖樣

○勳章記章佩用心得

○略章零綬佩用心得

○勳章進叙者ハ下級勳章還納

○勳章還納手續

○憲法記念章

廿二年十月勅百八號ニテ追加	勳章佩用式	勳章及大勳位菊花章頸飾圖樣	勳章記章佩用心得	略章零綬佩用心得	勳章進叙者ハ下級勳章還納	勳章還納手續	憲法記念章
廿二年十月勅百八號ニテ追加	勳章佩用式	勳章及大勳位菊花章頸飾圖樣	勳章記章佩用心得	略章零綬佩用心得	勳章進叙者ハ下級勳章還納	勳章還納手續	憲法記念章
廿二年十月勅百八號ニテ追加	勳章佩用式	勳章及大勳位菊花章頸飾圖樣	勳章記章佩用心得	略章零綬佩用心得	勳章進叙者ハ下級勳章還納	勳章還納手續	憲法記念章

○金鵝勳章ノ等級製式及佩用式

○褒章條例

廿三年四月勅七十二號同年七月勅百廿六號
廿七年一月勅一號ニテ例中改正追加

○褒章ト金銀木杯若クハ金圓併賜方

○金銀木杯金圓賜與手續

十七年二月太達廿二號廿四年二月閣令一號二十七年
十二月閣令八號ニテ追加

○賞與取調書式

○黃綬褒章臨時制定

○警察賞與規則

廿二年一月內訓二號ニテ追加

○官廳圖書諸器物等若クハ官費支辨ノ事業ニ對シ金穀物件ヲ寄附スル者賞與取
計方

廿三年四月勅七十二號同年七月勅百廿六號 廿七年一月勅一號ニテ例中改正追加	褒章ト金銀木杯若クハ金圓併賜方	金銀木杯金圓賜與手續	賞與取調書式	黃綬褒章臨時制定	警察賞與規則	官廳圖書諸器物等若クハ官費支辨ノ事業ニ對シ金穀物件ヲ寄附スル者賞與取計方
廿三年四月勅七十二號同年七月勅百廿六號 廿七年一月勅一號ニテ例中改正追加	褒章ト金銀木杯若クハ金圓併賜方	金銀木杯金圓賜與手續	賞與取調書式	黃綬褒章臨時制定	警察賞與規則	官廳圖書諸器物等若クハ官費支辨ノ事業ニ對シ金穀物件ヲ寄附スル者賞與取計方
廿三年四月勅七十二號同年七月勅百廿六號 廿七年一月勅一號ニテ例中改正追加	褒章ト金銀木杯若クハ金圓併賜方	金銀木杯金圓賜與手續	賞與取調書式	黃綬褒章臨時制定	警察賞與規則	官廳圖書諸器物等若クハ官費支辨ノ事業ニ對シ金穀物件ヲ寄附スル者賞與取計方

恩給、扶助料、退官賜金

○褒章條例取扱手續

○大婚廿五年祝典之章制定

○金鷄勳章年金令

廿八年七月勅百十號ニテ第二條改正

○金鷄勳章叙賜條例

○勳章年金支給細則

○勳章記章ニ類似ノ標章佩用ヲ禁ス

○從軍記章條例

廿九年四月閣令三號參照

○新タニ勳章年金証書授與セラレタル者居所届出方

○廿七八年從軍記章奏請授與規程

一廿七年八月 閣令一號

三廿七年七月 勅二十三號

三廿七年七月 勅百七十三號

十廿七年七月 勅百九十三號

十廿七年八月 閣令九號

十廿七年八月 勅百十八號

十廿七年八月 勅百四十三號

十廿八年八月 閣令五號

十廿八年八月 大令五號

二廿九年九月 閣令一號

●恩給、扶助料、退官賜金

○巡查看守給助例

十五年十二月内達乙六十八號十九年二月内達甲七號
二十年四月内訓二十三號參照

七十五年 太達四十一號

○恩給扶助料ヲ受クル者犯罪ニテ公權剝奪停止處分ヲ受ケタル者大藏省へ通知方

四十六年 司達丁十五號

○陸海軍將官同等ノ軍人及武官ヨリ文官兼任ノ者恩給支給方

一十七年 太達四號

二十年九月勅四十七號ニテ加除

○恩給扶助料ヲ受クル者受領地轉換轉籍ノ時取扱順序

九十八年 内達甲二十八號

○年金恩給ノ支拂令達ヲ得タル後受給者轉住シ年金恩給扶助料ヲ受クル者受領地ヲ轉シタル片交付方

十九年 大訓五十八號

○宮内省ト他官廳ト交互轉スル官吏ノ恩給年數計算方

五廿九年 閣令三號

○退職及退職恩給ノ願書進達方

三廿一 海訓三十一號

○文武官恩給扶助料ヲ受ケタル者權利消絶又ハ支給停止ノ片取扱方

七廿一 閣令九號

○海軍下士卒家族扶助金給與規則

七廿一 海令十號

○海軍志願兵家族扶助金支給規則

六廿二 海令三號

正追加
廿三年二月海令三號同年四月海令六號及七號ニテ改正

○傷痍恩給ヲ受ケ文官ニ任シタル者恩給支給方

十廿二 勅百三十三號

○官吏恩給法

六廿三 法律四十三號

○官吏遺族扶助法

六廿三 法律四十四號

○軍人恩給法

六廿三 法律四十五號

○判任以上ノ文官退官賜金給與方

六廿三 勅九十八號

廿六年四月勅二十號ニテ五字削除

○官吏遺族扶助法納金收入規則

七廿三 勅百二十五號

○官吏恩給法施行規則

廿七年十月閣令五號ニテ加除

七廿三 閣令三號

○官吏遺族扶助法施行規則

廿七年十月閣令六號ニテ加除

七廿三 閣令四號

○軍人恩給法施行規則

廿七年十月閣令七號ニテ加除

七廿三 閣令五號

○陸軍軍人恩給取扱手續

廿五年六月陸令十號ニテ改正追加

七廿三 陸令二號

○官吏恩給法施行規則官吏遺族扶助法施行規則ニ依リ差出ヘキ左官年數及恩給扶助料ノ年額計算書式

七廿三 閣令八號

○官吏恩給法施行規則取扱順序

七廿三 大訓百十三號

○官吏遺族扶助法納金收入規則取扱順序

七廿三 大訓百十三號

○陸軍軍人傷痍疾病恩給等差例

廿三年十二月陸達二百二十七號ニテ改正

七廿三 陸達百四十號

○海軍軍人傷痍疾病恩給等差例

廿三年十二月海達四百廿號ニテ改正

七廿三 海達二百六十四號

○三等郵便及電信局長手當金並退官死亡賜金給與方

八廿三年 勅百六十二號

○宮内省官吏恩給例及遺族扶助例

八廿三年 宮十六號

廿六年四月宮達甲二號ニテ削字

○市町村立小學校教員退隱料及遺族扶助料法

十廿三年 法十號

○府縣立師範學校長俸給并公立學校職員退隱料及遺族扶助料法

十廿三年 法律九十一號

○恩給及扶助料ヲ受クルル本人生存證書添付

十廿三年 廿四號

○宮内省官吏準官吏恩給例施行規則同遺族扶助例施行規則

十廿三年 宮十號

○行政處分ニ因リ恩給扶助料ノ權利ニ關スル恩給局裁決手續

六廿四年 關二號

○府縣小學校教員恩給基金管理規則

十廿四年 文七號

○市町村立小學校教員退隱料及遺族扶助料法中納金收入ニ關スル規則定メ方

十廿四年 文三號

○明治七年以降ノ戰死軍人軍屬ノ遺祖父母父母扶助ニ關スル件

十廿四年 法四號

○府縣郡市町村制不施行地方ニテ府縣立師範學校長公立學校職員市町村立小學校教員退隱料及遺族扶助料法施行方

十廿四年 勅二百四十八號

○府縣立師範學校長俸給並公立學校職員退隱料及遺族扶助料法納金收入規則

一廿五年 勅五號

○海軍大佐大尉並同等官恩給ニ關スル件

一廿五年 勅九號

○宮内省官吏恩給扶助料支給方

一廿五年 宮二號

○府縣立師範學校長俸給並公立學校職員退隱料及遺族扶助料法ニ於ケル學校職員ノ資格及在職年數算定方

二廿五年 勅十七號

○市町村立小學校教員退隱料等ノ支給上ニ關スル在職年數算定方

二廿五年 勅十八號

○公立學校職員退隱料及遺族扶助料支給規則

二廿五年 文令一號

○市町村立小學校教員退隱料及遺族扶助料支給規則
二廿五年 文令二號

○公立學校職員退隱料及遺族扶助料支給規則ニ依リ調製スル計算書式
二廿五年 一文一號訓

○市町村立小學校教員退隱料遺族扶助料支給規則ニ依リ交付スヘキ退隱料及扶助料證書式
二廿五年 二文二號訓

○市町村立小學校教員恩給ニ關スル豫算決算表式及差出方
四廿五年 三文三號訓

廿八年十月文訓四號ニテ加除

○明治七年以後戰死軍人軍屬ノ遺父母扶助料支給方施行細則
三廿五年 三閣三號令

○府縣立師範學校長正教員及市町村立小學校正教員退隱料遺族扶助料ニ關スル權利障害出訴方
四廿五年 勅三十二號

○官吏療治料給與方
九廿五年 勅八十號

○宮内省ヨリ恩給ヲ受クルモノ一定ノ俸給ヲ受クル職務ニ就キタル片其間恩給停止
三廿六年 甲宮一號達

○府縣分合又ハ管轄替ニ依リ巡查看守等甲廳ヨリ乙廳ヘ引繼キ勤務ノ者滿年賜金ヲ給セス
四廿六年 丙四號訓

○皇宮警手給助例
六廿六年 乙宮二號達

○貴族院並衆議院守衛給助方
五廿七年 勅五十二號

○海軍軍人恩給請求ニ要スル書式
五廿七年 海六十八號達

廿八年八月海達七十號ニテ追加

○國事ニ關スル犯罪ノ爲メ諸祿ヲ沒収セラレタル者ニ關スル件
六廿七年 法二十號律

廿七年六月大令十一號同月司令六號參照

○法律第二十號ニ關スル施行手續
六廿七年 大十一號令

○法律第二十號發布ニ付犯罪ノ認定及收祿ノ證明ニ關スル取扱手續
六廿七年 司六號令

二十七年六月司令二十七號參照

○法律第二十號發布ニ付軍衙ニ於テ處分シタル犯罪ノ認定及收祿ノ證明ニ關スル取扱手續
廿七年六月陸告七號參照

六廿七年 陸二號令

○法律第二十號發布ニ付海軍法衙ニ於テ處分シタル犯罪ノ認定及收祿ノ證明并其請求ニ關スル手續

五廿七年 海五號令

○海軍監獄看守陸軍監獄看守給助ノ件

六廿七年 勅八十一號

○海軍候補生及海軍生徒ノ恩給額ニ關スル件

八廿七年 勅百四十五號

○陸軍監獄看守給助例施行細則

八廿七年 陸八號令

○戰時若クハ事變ニ際シ陸海軍雇員、軍艦乘込傭人官用船舶ノ船員等ニシテ傷疾ヲ受ケ疾病ニ罹リ又ハ死没シタル片手當金給與ノ件

九廿七年 勅百六十四號

○戰役功勞者ニ一時賜金ヲ給ス

七廿八年 勅百十五號

○理事ノ恩給及遺族扶助ニ關スル件

二廿九年 法律三號

○官吏恩給法及官吏遺族扶助法補則

三廿九年 法律卅六號

○官吏恩給法及官吏遺族扶助法補則施行細則

三廿九年 閣令二號

○臺灣總督府所屬雇員ニ官吏恩給法及官吏遺族扶助法適用

四廿九年 法七十八號律

○臺灣總督府雇員ニシテ巡查ニ該當スル職務ニ從事シタル者ニ關スル件

四廿九年 勅百三十二號

○宮内省官吏准官吏恩給例及同遺族扶助例適用

四廿九年 宮達甲一號

●任用、進級、非免職、待遇

○官吏非職條例

一十七年 太三號達

十七年四月太達卅九號同年九月太達七十七號廿二年七月勅百一號廿三年七月勅百卅九號廿四年三月勅廿三號ニテ改正削除

任用、進級、非免職、待遇

○局長身分取扱方及俸給

十九年

廿一號令

○官吏辭職後滿一ヶ年後ニ非サレハ再就職ヲ許サス

十九年

廿一號令

○辭職ノ官吏再就職制限適用方

十九年

廿一號令

○郡區長ノ試験科目ハ内務大臣ノ指定ニ任ス

十九年

廿一號令

○三等郵便局長採用方

十九年

廿一號令

○陸軍下士官採用規則

十九年

廿一號令

○郡區長試験ニ關スル條規

十九年

廿一號令

○三等郵便局長採用規則

十九年

廿一號令

○東京電信學校卒業生ヲ遞信枝手ニ任用法

十九年

廿一號令

○三等電信局長選任及手當支給方

十九年

廿一號令

○北海道廳判任五等以上郡區長ニ任用法

十九年

廿一號令

○試補及判任見習ニシテ一年志願兵服役方

十九年

廿一號令

○陸軍武官進級令

十九年

廿一號令

廿三年三月勅二十九號同七月勅百三十六號廿七年七月勅百六十六號同九月勅百六十五號ニテ改正追加

○陸軍現役滿期下士ニシテ巡查志願者採用方

十九年

廿一號令

○郡區長任用法

十九年

廿一號令

○巡查奉職ノ者警部警部補ニ任用法

十九年

廿一號令

○看守長看守副長特別任用法

十九年

廿一號令

○海軍下士任用進級條例

十九年

廿一號令

廿四年三月勅卅一號廿六年五月勅五十六號廿八年八月勅百十七號ニテ加除

○技術官ノ休職方ヲ定ム

十九年

廿一號令

○執達吏登用規則

廿四年六月司令六號ニテ追加改正

○警察署長特別任用方

○判事檢事登用試驗規則

廿六年十月司令十六號ニテ則中改正

○裁判所書記登用試驗規則

○北海道集治監分監長及北海道廳典獄特別任用方

○巡查監守ハ判任官ヲ以テ待遇ス

○府縣立師範學校長任命及俸級令

○東京郵便電信學校卒業生任用方

○巡查採用規則

廿四年十月內訓廿三號廿五年八月內訓十三號廿六年十月內訓十九號廿七年四月內訓十號廿八年五月內訓八號ニテ加除

八廿三
月年

二司
號令

五廿四
月年

三司
號令

五廿四
月年

三司
號令

七廿四
月年

四司
號令

八廿四
月年

勅百十三號

八廿四
月年

勅百七十號

九廿四
月年

勅百七十二號

九廿四
月年

勅百九十二號

九廿四
月年

內二十一號訓

○貴族院衆議院ノ守衛ハ判任官ヲ以テ待遇

○郡區長府縣參事官典獄警視特別任用方

○朝鮮國在勤警部巡查任用及支給規則

廿九年五月勅百八十四號ニテ加除

○看守部長ニ關スル規定

廿六年九月內訓十六號ニテ府縣監獄及集治監假留監ニモ適用方ヲ示ス

○檢査官補特別任用方

○奏任文官ト同一ノ待遇ヲ受クル學校職員任免ノ奏薦及宣行準據方

○海軍大佐海軍大尉及各相當官進等方

○陸海軍將校相當官交互轉任ニ關スル件

○雇外國人ヲ教官ニ任用ノ件

○文官任用令

十廿一
月年

勅二百八號

二廿一
月年

勅二百三十號

二廿一
月年

勅十四號

三廿五
月年

內二號訓

七廿五
月年

勅六十一號

四廿六
月年

勅二十二號

四廿六
月年

勅二十四號

五廿六
月年

勅五十號

九廿六
月年

勅九十六號

十廿六
月年

勅百八十三號

○大小林區署出納官吏任命規程

廿九年三月農訓八號ニテ加除

十廿六年 農訓二十五號

○理事主理任命令

廿八年二月勅十四號參照

二廿七年 勅十三號

○公使館書記生及領事館書記生試驗規則

○營林主事補及森林監守特別任用規則

○文官高等試驗細則

○外交官及領事官試驗規則施行細則

○豫備後備ノ軍籍ニ在ル巡查看守ニシテ

戰時若クハ事變ニ際シ召集セラレタル者ニ休職ヲ命スルノ件

七廿七年 勅八十八號

○陸軍豫備後備武官進級令

○海軍少主計候補生採用試驗規則

廿九年二月陸令一號ニテ加除

○農事、水産講習所職員並巡回教師ノ名稱待遇任免官等等級配當ノ件

十廿七年 勅百八十七號

○戰時若クハ事變ニ際シ職務ニ從事セシムル待命外交官及待命領事官ニ關スル件

十廿七年 勅百八十九號

○文部省直轄諸學校長舍監特別任用令

○海軍豫備後備武官進級任用條例

○遞信省鐵道書記補郵便電信書記補及郵便爲替貯金書記補試驗規則

廿九年一月遞令一號五月遞令七號ニテ加除

二廿八年 遞令二號

○伊豆七島地役人及名主待遇ノ件

○戰事若クハ事變ニ際シ海軍高等武官任用方

○通譯生ニ領事官特別任用令適用

○通譯官及通譯生任用方

○貿易事務官公使館一等通譯官及二等通譯官待命ノ件

六廿八年 勅八十七號

六廿八年 勅八十六號

六廿八年 勅八十五號

五廿八年 勅六十三號

五廿八年 勅六十二號

十廿七年 勅百九十五號

十廿七年 勅百九十九號

- 陸海軍豫備後備將校及同相當官名譽進級ノ件 六廿八年 勅九十一號
- 臨時臺灣電信建設部及臨時臺灣燈標建設部ノ事務官及書記任用方 七廿八年 勅九十四號
- 警視廳典獄特別任用方 七廿八年 勅百一號
- 集治監典獄特別任用方 七廿八年 勅百二號
- 憲兵上等兵待遇方 七廿八年 勅百十一號
- 遞信省官吏ニシテ海軍戰時特設ノ職務ニ從事スル者ノ補缺ニ關スル件 八廿八年 勅百十六號
- 內閣總理大臣秘書官及各省秘書官特別任用方 九廿八年 勅百廿四號
- 陸軍通譯待遇方 十廿八年 勅百卅九號
- 地方測候所職員ノ名稱待遇任免及等級配當ノ件 十廿八年 勅百四十九號
- 海軍武官待命休職條例 十廿八年 海百一十一號

- 司法官試補實地修習期間減縮ノ件 二廿九年 法四號律
- 海軍高等武官進級條例 二廿九年 勅十號
- 清國在勤警部任用及支給規則適用方 三廿九年 勅廿六號
- 清國及朝鮮國在勤警部特別任用令 三廿九年 勅廿七號
- 望樓長望樓手任用令 三廿九年 勅四十八號
- 臺灣總督府文官特別任用令 三廿九年 勅百三號
- 望樓長望樓手任用試驗規則 三廿九年 海令三號
- 牧馬監督官及同補任用方 四廿九年 勅百四十一號
- 海軍筆記任用令 四廿九年 勅百四十六號
- 商船學校長及學生監任用方 四廿九年 勅百五十六號
- 海軍筆記任用試驗規則 四廿九年 海十號令
- 會計檢査官退官ニ關スル件 五廿九年 法九十一號律
- 親補ノ職ニ在ル者及會計檢査院長待遇方 五廿九年 勅百六十號

○通譯官ヲ外交官又ハ領事官ニ任用方
 ○臺灣總督府奏任文官ノ他官廳奏任文官
 ニ轉任又ハ再任スル場合ノ官等ニ關ス
 ル件

●服務懲戒

○官吏懲戒例

十三年一月太達四號ニテ加除
 九年六月太達號外參照

○巡查懲罰例

○陸軍懲罰令

廿九年四月勅百廿二號ニテ加除

○官吏服務規律

○陸海軍將校分限令

廿二年十二月勅百二十五號ニテ加除
 廿四年七月勅七十九號ニテ海軍ニ關スル分廢止廿八
 年七月勅百七號ニテ加除

二十八

五廿九年 勅百八十二號

五廿九年 勅二百七號

四九 三十四號

十八九 乙十二號
 二四 乙七十三號

七二 勅三十九號
 二一 勅九十一號

○官吏公衆ニ對シ政事學術ノ意見ヲ演說
 叙述スルヲ得

○海軍懲罰令

廿五年六月勅五十號廿八年四月勅四十九號ニテ加除

○判事懲戒法

○稅關監吏補賞罰規則

○海軍將校分限令

○衛戍服務規則

○貴族院衆議院守衛懲罰方準據

○教師僧侶ノ懲戒處分届出方

○神職神官懲戒處分方

○理事分限令

一十二 訓令

二十 勅百三十四號

八十三 法六十八號

七十四 勅七十九號

廿四 陸百六十七號

二四 勅二百三十號

九廿八 勅百廿五號

●赴任、執務、賜暇

赴任、執務、賜暇

二十九

- 年中休暇日ヲ定ム
 - 諸官員父母ノ祭日ニ休暇ヲ賜フ
 - 年中祝日等ノ休暇ヲ定ム
 - 諸官員賜暇心得方
 - 巡查看守休暇概則
廿八年一月内訓一號ニテ追加
 - 陸軍軍人休暇規則
廿六年十一月陸達百十號ニテ加除
 - 各官廳執務時間ヲ定ム
廿六年一月閣令一號廿八年十一月閣令六號ニテ第一項改正
 - 外交官領事官赴任及賜暇規則
 - 陸軍監獄看守休暇規則
 - 通譯官及通譯生ニ外交官領事官赴任及賜暇規則適用
- | | | | | | | | | | | | | | |
|------|------|------|-------|----|------|------|------|-----|-----|--------|--------|--------|--------|
| 六廿 | 七 | 二十 | 二十 | 十二 | 六廿 | 七 | 七 | 七 | 六 | 九 | 六 | 一 | 六 |
| 八 | 十七 | 十六 | 十六 | 十五 | 三 | 八 | 七 | 七 | 六 | 六 | 九 | 六 | 一 |
| 月 | 月 | 月 | 月 | 月 | 月 | 月 | 月 | 月 | 月 | 月 | 月 | 月 | 月 |
| 年 | 年 | 年 | 年 | 年 | 年 | 年 | 年 | 年 | 年 | 年 | 年 | 年 | 年 |
| 勅 | 陸 | 百 | 勅 | 閣 | 陸 | 內 | 八 | 太 | 十 | 布 | 二 | 太 | 二 |
| 八十四號 | 六十八號 | 七十二號 | 百七十二號 | 六號 | 百廿八號 | 八十四號 | 八十四號 | 十四號 | 十四號 | 三百八十四號 | 三百八十四號 | 二百八十四號 | 二百八十四號 |
| | | | | 令 | 達 | 達 | 達 | 達 | 達 | 達 | 達 | 達 | 達 |

●官職服制

- 大禮服着用并軍人警察官等制規アル服着用ノ外帶刀ヲ禁ス
 - 集治監看守長以下服制
 - 監獄看守長及看守服制
 - 看守長看守帶劍
 - 神官及官國幣社祭典ニ付敕使參向ノ節着服方
十七年五月宮達乙四號參照スヘシ
 - 陸軍下士以下服制
廿三年二月勅十三號同年十二月勅二百八十九號
廿四年三月勅三十號廿七年十一月勅百九十一號廿八年九月勅百卅四號廿九年三月勅卅三號ニテ加除
 - 陸軍將校服制
廿一年七月勅五十一號廿三年十二月勅二百八十七號
廿四年三月勅廿九號廿六年四月勅廿五號廿七年七月
- | | | | | | | | | | | | |
|-------|-------|-------|-------|-------|----|----|----|----|----|----|------|
| 三九 | 六 | 六 | 三 | 三 | 一 | 三 | 七 | 七 | 七 | 七 | 七 |
| 月 | 月 | 月 | 月 | 月 | 月 | 月 | 月 | 月 | 月 | 月 | 月 |
| 年 | 年 | 年 | 年 | 年 | 年 | 年 | 年 | 年 | 年 | 年 | 年 |
| 太 | 太 | 太 | 太 | 太 | 宮 | 乙 | 太 | 太 | 太 | 太 | 勅 |
| 布告卅八號 | 布告卅八號 | 布告卅八號 | 布告卅八號 | 布告卅八號 | 一號 | 一號 | 八號 | 八號 | 八號 | 八號 | 四十八號 |
| 達 | 達 | 達 | 達 | 達 | 達 | 達 | 達 | 達 | 達 | 達 | 達 |

勅百十一號同十一月勅百九十一號廿八年九月勅百卅四號ニテ加除

○海軍服制

廿一年十月勅五十一號廿二年五月勅七十五號廿三年四月勅七十號同十一月勅二百六十八號廿四年二月勅十二號廿六年十二月勅二百六十三號廿八年九月勅百卅六號ニテ加除

七二十年 勅四十三號

○尋常師範學校校長教員幹事舍監ハ執務上一定ノ服ヲ着用セシム

九廿一月年 文 號訓

○海軍軍樂生禮服

十廿一月年 勅七十號

○警察官及消防官服制

廿四年八月勅百八十二號ニテ追加

七廿三月年 勅百廿三號

○警察官及消防官服裝規則

廿七年三月內訓八號ニテ第十條但書追加

七廿三月年 內 七 號訓

○稅關官吏及監吏補服制

廿四年十二月勅二百四十號ニテ加除

九廿三月年 勅 二百十四號

○判事檢事裁判所書記執達吏服制

十廿三月年 勅 二百六十號

○陸軍戶山學校教官補服制

廿七年七月勅百十二號ニテ加除

十廿二三年 勅二百八十八號

○理事及理事試補服制

廿四年十月勅二百一號廿七年八月勅百五十六號ニテ加除

二廿四月年 勅九號

○林務官林務官補營林主事營林主事補及

森林看守制服并帶劍ノ件

五廿四月年 勅四十四號

廿四年十一月勅二百卅號廿七年二月勅十二號ニテ追加改正

○林務官林務補官營林主事營林主事補及

森林看守服裝帶劍禮式規程

七廿四月年 農 三十 號訓

○戰時陸軍郵便部ノ配達卒其他諸卒ノ服制

八廿四月年 勅百八十六號

○陸軍監獄看守長及看守服制

十廿六月年 勅二百號

○神宮神職服制

一廿七月年 勅六號

○陸軍各兵特務曹長及監視區長服制

七廿七月年 勅百十號

○文事秘書局官制

○東宮職官制俸給

廿七年七月宮達甲三十號ニテ加除

○博物館官制

廿二年五月宮達七號廿二年七月宮達十三號及十四號
廿三年六月宮達三號廿七年七月宮達甲四號ニテ加除

○大坂製煉所職制

○學習院官制

廿三年六月宮達十號廿四年十二月宮達甲四號廿五年
六月宮達甲四號ニテ追加

○華族女學校職員及官等

○各省官制通則

○內務省官制

○內務省ニ土木枝監ヲ置ク

○土木監督官制

三十六

五廿十廿
二二二
月年月年
六宮七宮
號達號達

五廿
二
月年
六宮
號達

十廿九廿
二二四
月年月年
二宮甲宮
十二號二號達

七廿六廿十廿十廿二十
七七六六九
月年月年月年
勅八十六號
勅六十六號
勅百廿七號
二宮
勅百廿二號
號達

○土木會規則

○中央衛生會官制

○衛生試驗所官制

廿四年七月勅百五號廿六年十月勅百卅一號ニテ加除

○臨時橫濱築港局官制

廿六年十月勅百卅三號ニテ加除

○臨時建築職員

○造神宮使廳官制

○神宮職制

○警視廳官制

○集治監假留監官制

○血清藥院官制

○痘苗製造所官制

○醫術開業試驗委員官制

八廿四廿八廿
三八七
月年月年
勅百五十四
勅五十七號
百五十五號
勅五十三號

六廿
五
月年
勅百廿八號

二十
二
月年
勅六十八號

十五
七
月年
勅百五十九號

十
六
月年
勅九十八號

七
八
月年
勅百四號

三
九
月年
勅百五號

三
九
月年
勅百十八號

四廿三
九
月年
三十七

○藥劑師試驗委員官制

○地方官官制

廿九年三月勅十五號及六十五號ニテ加除

○間稅署ノ事務及署長職務ノ件

○府縣收稅署位置及管轄區域

○東京府管下小笠原島ニ島司ヲ置ク

○島根縣穩岐國ニ島司ヲ置ク

○外務省官制

廿七年五月勅五十三號ニテ第十條追加

○外交官及領事官官制

○外交官領事官通譯官書記生通譯生定員

廿九年五月勅百八十三號ニテ改正

○外交官領事官及貿易事務官更代ノ際臨時增員ノ件

三十八

十廿四廿
六 九
月 年 月 年
勅百十九號
百六十二號

十廿十廿
六 六
月 年 月 年
勅百六十二號

十廿十廿
九 六
月 年 月 年
閣令百六十四號

十廿三廿
一 九
月 年 月 年
閣令百二十三號

十廿三廿
六 一
月 年 月 年
百二十三號

十廿
六 六
月 年 月 年
勅百二十四號

十廿
八 八
月 年 月 年
勅百八十八號

六廿
八 八
月 年 月 年
勅百八十八號

十廿
八 八
月 年 月 年
勅百五十號

○外交官及領事官試驗委員官制

○大藏省官制

廿九年四月勅百三十七號ニテ加除

○造幣局官制

○印制局官制

○稅關官制

廿七年五月勅五十八號廿九年三月勅六十六號ニテ加除

○廣島鑛山官制

○會計檢查院法

廿九年五月法律九十號ニテ加除

○會計檢查院事務章程

○會計檢查官資格

○會計檢查院屬定員

○臺灣ニ會計檢查院支廳ヲ置ク

十廿十廿
六 六
月 年 月 年
勅百二十六號
百三十五號

十廿十廿
六 六
月 年 月 年
勅百三十六號
百三十七號

十廿十廿
六 六
月 年 月 年
勅百三十八號

十廿十廿
六 六
月 年 月 年
勅百四十四號

五廿十廿
二 六
月 年 月 年
法律十五號

五廿十廿
二 六
月 年 月 年
勅百六號

五廿十廿
二 六
月 年 月 年
勅百八十號

五廿十廿
二 六
月 年 月 年
勅百六十三號

五廿十廿
二 六
月 年 月 年
法律九十二號

五廿十廿
二 六
月 年 月 年
三十九

○會計檢查院臺灣支廳事務章程

◎司法省官制

○裁判所構成法

○判事檢事定員

○裁判所書記長書記定員及俸給令

○行政裁判法

○行政裁判所評定官并書記員數及職務

○行政裁判所處務規程

◎農商務省官制

○農商務省官制

○大小林區署官制

○鑛山監督署官制

除廿七年二月勅二十一號廿九年三月勅五十三號ニテ加

○農事試驗場官制

廿九年三月勅五十二號ニテ加除

○水產調查所官制

廿八年三月勅廿四號ニテ加除

○水產調查會規則

○馬匹調查會規則

○生絲檢查所官制

○蠶業講習所官制

○製鐵所官制

○貿易品陳列館官制

○種馬牧場及種馬所官制

○牧馬監督官官制

○第二回水產博覽會事務局官制

○臨時博覽會事務局官制

四廿	四廿	四廿	四廿	四廿	三廿	三廿	三廿	三廿	七廿	六廿	六廿	三廿	四廿	四廿
六	六	六	六	六	九	九	九	九	八	八	八	八	六	六
年	年	年	年	年	年	年	年	年	年	年	年	年	年	年
勅	勅	勅	勅	勅	勅	勅	勅	勅	勅	勅	勅	勅	勅	勅
十八號	四十七號	四十八號	三十四號	七十七號	三十四號	六十四號	四十三號	六號	九十二號	九十二號	九十二號	九十二號	九十二號	九十二號

十廿	十廿	十廿	八廿	六廿	六廿	六廿	十廿	廿七	廿七	廿二	廿十	廿五	廿五
六	六	六	六	三	三	三	六	四	三	三	六	九	九
年	年	年	年	年	年	年	年	年	年	年	年	年	年
勅	勅	勅	勅	勅	勅	勅	勅	勅	勅	勅	勅	勅	勅
四十八號	四十七號	四十八號	三十四號	七十七號	三十四號	六十四號	四十三號	六號	九十二號	九十二號	九十二號	九十二號	九十二號

○遞信省官制

廿七年八月勅百五十五號廿八年三月勅廿七號廿九年三月勅七十四號ニテ加除

○臨時鐵道職員

○鐵道廳改稱

○鐵道會議規則

○郵便及電信局官制

二十七年三月勅廿七號廿八年三月勅廿二號廿九年三月勅七十七號ニテ加除

○郵便爲替貯金管理所官制

廿四年十一月勅二百廿二號廿五年七月勅五十九號廿六年十月勅百五十三號廿七年三月勅廿八號廿八年三月勅廿三號廿九年三月勅七十八號ニテ加除

○電話交換局官制

廿四年十一月勅二百二十二號廿五年四月勅三十六號廿六年十月勅百五十六號廿七年三月勅二十九號廿九年三月勅七十六號ニテ加除

○東京郵便電信學校官制

七廿四月年 勅百五十四號

四十二

十廿六月年 勅百四十九號

三廿九月年 勅八十五號

十廿六月年 勅百五十一號

八廿七月年 勅百五十三號

十廿六月年 勅百五十二號

七廿四月年 勅百四十八號

七廿四月年 勅百五十二號

○航路標識管理所官制

廿九年三月勅八十三號ニテ加除

○商船學校官制

○船舶司檢所官制

○文部省官制

二十九年三月勅四十九號ニテ加除

○帝國大學官制

廿八年四月勅五十二號廿九年五月勅百七十四號ニテ加除

○文部省直轄諸學校官制

廿九年五月勅二百二十六號ニテ加除

○文部省直轄諸學校職員定員

廿八年六月勅六十九號同十月勅百四十八號廿九年五月勅二百廿七號ニテ加除

○尋常師範學校官制

廿六年八月勅八十五號ニテ加除

○東京圖書館官制

廿六年八月勅八十九號ニテ加除

十廿六月年 勅百五十四號

三廿九月年 勅八十一號

三廿九月年 勅七十九號

十廿六月年 勅百四十四號

八廿六月年 勅八十三號

八廿六月年 勅八十六號

八廿六月年 勅八十七號

十廿四月年 勅二百十七號

七廿四月年 勅百三十八號

- 中央氣象臺官制
廿四年七月勅百六號廿六年十月勅百卅二號廿九年三月勅百六號ニテ加除
廿七年三月勅廿五號參照
○氣象臺測候所條例
廿六年十月勅百卅四號ニテ加除
廿七年三月勅廿五號參照
廿五年五月內令五號ニテ施行細則ヲ定ム
- 震災豫防調査會官制
廿六年八月勅九十號ニテ加除
- 東京學士會院規程
廿六年五月勅五十九號ニテ程中削除廿八年三月勅十七號ニテ補則ヲ定ム
- 拓殖務省官制
- 臺灣總督府條例
- 臺灣總督府評議會章程
- 臺灣總督府民政局官制
- 臺灣總督府地方官官制

三廿	三廿	三廿	三廿	三廿	三廿	十廿	六廿	八二	八廿
九	九	九	九	九	九	三	五	十	三
月	月	月	月	月	月	年	年	年	年
勅九十一號	勅九十號	勅八十九號	勅八十八號	勅八十七號	勅八十七號	勅二百六十號	勅五十五號	勅四十一號	勅百五十六號

- 臺灣總督府稅關官制
- 臺灣總督府撫墾署官制
- 臺灣總督府直轄諸學校官制
- 臺灣總督府郵便及電信局官制
- 臺灣總督府燈臺所官制
- 臺灣總督府測候所官制
- 臺灣總督府製藥所官制
- 臺灣總督府軍務局官制
- 臺灣守備混成旅團司令部條例
- 臺灣總督府民政局臨時土木部官制
- 臨時北海道鐵道敷設部官制
- 北海道廳官制
廿六年十月勅百六十號廿八年七月勅九十九號廿九年三月勅六十三號ニテ加除

七廿	五廿	五廿	四廿	四廿	三廿	三廿	三廿	三廿	三廿	三廿
四	九	九	九	九	九	九	九	九	九	九
月	年	年	年	年	年	年	年	年	年	年
勅百十一號	勅百十六號	勅百十九號	勅百廿一號	勅百廿六號	勅九十八號	勅九十七號	勅九十六號	勅九十五號	勂九十四號	勂九十三號

- ◎軍事參議官條例
- 戰時大本營條例
- ◎陸軍省官制
- 千住製絨所官制
- 陸軍監獄官官制
- 東宮武官官制
廿五年十一月勅九十一號ニテ加除
- 參謀本部條例
- 監軍部條例
- 近衛司令部條例
廿四年十二月勅二百四十一號ニテ加除
- 師團司令部條例
- 要塞司令部條例
- 臨時臺灣電信建設部官制

廿五年十一月勅九十一號ニテ加除
廿四年十二月勅二百四十一號ニテ加除

六廿三	廿五	廿三	五廿	五廿	六廿	十廿	十廿	五廿	五廿	五廿
八	八	九	三	九	九	四	六	六	九	六
月	年	月	年	月	年	月	年	月	年	月
勅八十九號	勅三十九號	勅二百五號	勅四十六號	勅二百一號	勅二百九號	勅六十二號	勅百四十二號	勅百四十一號	勅百九十二號	勅五十三號

- 廿八年七月勅百十四號參照
- 臨時臺灣燈標建設部官制
廿八年七月勅百十四號參照
- 臨時陸軍建築部官制
- 旅團司令部條例
- 警備隊司令部條例
- 聯隊區司令部條例
- 臨時陸軍運輸通信部官制
- 侍從武官官制
- ◎海軍省官制
廿九年五月勅二百三十三號ニテ加除
- 海軍監獄官官制
廿九年五月勅二百廿五號ニテ削字
- 新原探炭所官制
- 海軍軍令部條例

六廿	三廿	三廿	三廿	三廿	三廿	三廿	三廿	五廿	五廿	三廿
八	九	九	九	九	九	九	六	六	六	九
月	年	月	年	月	年	月	年	月	年	月
勅九十號	勅三十一號	勅五十四號	勅五十五號	勅五十六號	勅六十九號	勅百十三號	勅三十六號	勅四十三號	勅五十五號	勅五十九號

- 海兵團條例
- 臨時海軍建築部官制
- 鎮守府條例
廿九年三月勅四十二號ニテ加除
- 鎮守府監督部條例
廿九年五月勅百六十六號ニテ加除
- 海軍司計部條例
- 海軍造兵廠條例
廿九年三月勅四十號ニテ加除
- 海軍衛生會議條例
- 海軍技術會議條例
- 造船造兵監督官條例
- 艦隊條例
- 海軍會計監督部條例

十廿七	廿五	廿五	廿五	廿五	廿五	廿五	廿五	廿三	廿九	廿九	四十八
五	二	九	六	六	六	六	六	六	九	九	
月	年	月	年	月	年	月	年	月	年	月	年
勅八十二號	勅百號	勅百六十五號	勅五十三號	勅四十五號	勅四十四號	勅四十二號	勅四十一號	勅三十九號	勅二十廿八號	勅六十號	

- 海軍造船工學校官制
廿四年七月勅百五十八號ニテ加除
- 貴族院事務局官制
廿四年七月勅九十九號同十一月勅二百六十六號廿六年十月勅百六十五號ニテ加除
- 衆議院事務局官制
廿四年七月勅百號同十一月勅二百七十七號廿六年十月勅百六十六號ニテ加除

七廿	七廿	五廿
三	三	二
月	年	月
勅百二十二號	勅百廿一號	勅七十四號

●年曆、祭祝日、參賀

- 五節ヲ廢シ祝日ヲ定ム
- 太陽曆掲載ノ祭祝日改定
十二年布告廿七號參照
- 春秋二季祭日ヲ定ム
- 頒曆及畧曆出版
- 本初子午線經度計算及標準時ヲ定ム

七十四	六十六	六十一	七六一	六一
九	五	一	六	一
月	年	月	年	月
勅五十一號	勅八號	勅太達二十二號	勅一號	勅布告

年曆、祭祝日、參賀

○小學校祝日大祭日儀式程
廿五年六月文令七號及廿六年五月文令七號參照

○小學校祝日大祭日歌詞并樂譜撰定

○參内并賢所參拜及吹上御苑參入ノ輩昇
降下乘制限

○青山御所花御殿赤坂芝濱離宮及延遼館
下乘制限

○青山御所參入ノ輩昇降下乘制限

○非役正七位勳七等以下判任官三大節參
賀及賀表

○三大節賀表書式改正

○正七位勳七等以下有位帶勳者及判任官
判任待遇ノ輩參賀參拜ノ節昇降下乘制
限適用

○文官大禮服制
廿五年十二月號宮達甲八號ニテ加除

○宮内省高等官供奉常服ヲ定ム

敬禮式、席次

○文官大禮服着用ノ節敬禮式
八年達八十一號ニテ圖式改ム

○無等判任官以下席次

○郡區長郡區書記席次

○戶長及府縣立町村立學校職員席次

○奏任府縣知事席次

○警部長ト委任郡區長トノ席次

○收稅長席次

○宮中儀式上席次表

廿五年十二月宮達甲九號廿六年五月宮達甲三號
廿六年十一月宮達甲四號ニテ改正加除

○陸軍軍屬敬禮方

敬禮式、席次

十廿 二六 月年 五十一	十廿 二四 月年	八廿 七 月年	十二 七 月年	二十 六 月年	十一 一六 月年	十一 一六 月年	十五 五 月年	十八 八 月年	廿 一四 月年	十 二九 月年	十 二六 月年	十 二六 月年	十 二二 月年	七 二 月年	一 二 月年	八 六 月年	廿 六 月年	五 十
百 十二 號達	甲 六 號達	宮 十七 號達	太 八 號達	太 十一 號達	太 十九 號達	太 十六 號達	太 十六 號達	太 十六 號達	甲 三 號達	十 五 號達	乙 九 號達	乙 八 號達	乙 七 號達	宮 號達	宮 號達	宮 號達	文 三 號告	文 四 號令

●華族

○華士族平民互ニ婚姻ヲ許ス

○華族席順

○華族令
廿七年六月宮達甲二號ニテ追加

○華族世襲財產法

○華族世襲財產法施行手續
十九年宮達十七號及十八號參照

○華族ニシテ產業ニ從事シ或ハ家計ヲ維持スル目的ニテ各地方へ移住セントスル者貫族換願出シム

○學習院學則

廿六年十月宮達乙五號廿七年四月宮達乙四號廿九年二月宮達乙一號ニテ加除

○土地ヲ以テ世襲財產トナサントスル片
土地臺帳騰本ヲ要スル件

四十八年四月
七十七年七月
七十七年七月
七十七年七月
布告
乙宮五
番宮達
外達

四十九年九月
四十九年九月
七宮
勅三十四號
七號達

二十五年五月
二十五年五月
五宮
五號達

二十三年三月
二十三年三月
十宮
五號達

二十五年五月
二十五年五月
乙宮
二號達

○華族就學規則

○世襲財產記入取消願書式

○無記名公債證書ヲ世襲財產ト爲ス片心得方

○華族女學校規則

○華族ノ家令家扶家從等姓名住所生年月届出ノ件

○華族女學校幼稚園規則

●地方制

○浦役場設置浦役人ヲ命スル條款ヲ定ム

○郡區町村編制法

十三年五月布告十四號ニテ加除郡制市町村制施行期ヨリ廢止ス

○犯罪證據物トシテ戶長役場ノ書類差押還付方

五十七年丙司一號達

七十九年一月
七十九年一月
百十七號達
布告

二十七年二月
二十六年六月
二十六年六月
乙宮一號達
乙宮六號達
乙宮四號達

二十六年六月
二十六年六月
二十六年六月
乙宮三號達
乙宮一號達
甲宮五號達

○土地ニ賦課スル區町村費ノ制限
市町村制施行期ヨリ廢止ス

五十四
八十八年 布二十五號告

○犯罪ニ由リ官沒ノ物件ヲ裁判所囑托ニ依リ戸長ニ於テ公賣ノ節費用支辨方
○區町村公共ノ經濟ニ屬スル共有物ハ區町村會ニテ評決

九十八年 甲卅二號達
九十年 丙卅七號訓
二十一年 丙卅七號訓

○區町村費支辨ノ事ニ關スル寄附金穀物件ノ費途使用方及區町村費ノ雜收入ハ區町村會ノ評決ニ附セシム

二十二年 丙卅七號訓
二十一年 丙卅七號訓

○市制町村制附市町村制理由書
廿八年二月法律六號及七號ニテ加除

二十一年 丙卅七號訓
二十一年 丙卅七號訓

○市町村制中直接稅間接稅ノ區別

二十一年 丙卅七號訓

○東京市區改正條例
二十三年八月勅百六十九號ニテ加除

二十一年 丙卅七號訓
二十一年 丙卅七號訓

○東京市區改正委員會組織權限
二十二年五月閣令十七號二十三年八月閣令六號ニテ加除

二十一年 丙卅七號訓
二十一年 丙卅七號訓

○市町村制實施ニ際シ新任市町村長ニ事務引繼及諸費用取扱方

二十一年 丙卅七號訓

○町村制不施行島嶼

二十一年 丙卅七號訓

○町村制不施行島嶼ノ戸長以下給料旅費浦役塲費負擔方

二十一年 丙卅七號訓

○東京市區改正土地建物處分規則

二十一年 丙卅七號訓

○各府縣下公共財産管理方

二十一年 丙卅七號訓

○市制施行ニ付府縣會議員選舉及市公民ノ資格等制定

二十一年 丙卅七號訓

○郡區吏員給料殘額据置ヲ廢シ雜收入ニ編入

二十一年 丙卅七號訓

○東京京都大坂特別市制

二十一年 丙卅七號訓

○市町村歲入出豫算表式

二十一年 丙卅七號訓

○市町村制施行地ニ關スル所得稅法施行方

二十一年 丙卅七號訓

○市町村制施行地ニ於ケル所得稅其他諸稅等ニ關スル心得方 五十二年七月七號令

○府縣會議員選舉法第九條十條ノ官吏ハ在職者ニ限ル又非職休職者ニシテ議員及市町村吏タラントスルモノハ許可ヲ受ケシム 六十二年十月八號令

○市町村制及土地收用法ニ關スル訴訟取扱方 二十三年十月十號律

○行政又ハ司法區域ニ關スル市ノ所屬 二十三年四月二十號 勅七十一號

○府縣制 二十五年六月法律七號ニテ二十七條修正 二十三年五月二十號 法律三十五號

○郡制 二十三年五月二十號 法律三十六號

○市町村ノ人口調査告示方 二十三年七月二十三號 內令三號

○市町村名及市役所町村役場ノ位置變更方 二十三年八月二十三號 法律七十七號

○東京市區改正條例東京市區改正土地建物處分規則及東京府區内清酒輸入規則ニ關スル件 二十三年八月二十三號 勅百七十號

○府縣制郡制施行ニ際シ衆議院議員并府縣會議員ノ選舉區域地方稅收支豫算地方稅財產備荒儲蓄金處分方郡費支辨方法及府縣ノ急施事業ニ關スル諸件 二十三年九月二十三號 法律八十五號

○郡制第六十五條ニ依リ郡歲入歲出豫算調製式并費目流用規程 二十四年四月二十號 內令二號

○郡區市境堺變更及町村字名ノ分合改稱等報告方 二十四年八月二十八號 遞訓號

○土地收用法及所得稅法中府縣參事會ノ行フヘキ職務 廿四年九月廿九號 勅百九十六號

○地方衛生會規則 二十四年八月二十四號 勅百七十四號

○市町村制ヲ施行セザル地方ノ學務委員ニ關スル件 二十七年二月二十七號 勅十一號

- 郡市區町村ノ分合改稱等届出方 二十七年 司 訓 號
- 市町村ニ備フベキ國税金收納簿其他一人別徵稅元帳様式 二十七年 大 一 號 訓
- 臺灣ニ施行スベキ法令ニ關スル件 三十九年 法 六十三號 律
- 沖繩縣ノ郡編制ニ關スル件 三十九年 勅 十三號
- 沖繩縣郡區職員及島廳職員ニ關スル件 三十九年 勅 十四號
- 沖繩縣宮古島司及八重山島司ノ俸給 三十九年 勅 十七號
- 沖繩縣區制ノ施行ニ依リ廢職ニ屬スル那霸首里各村役場吏員ニ支給スベキ一時給與金 三十九年 勅 十八號
- 沖繩縣區制 三十九年 勅 十九號
- 沖繩縣區制施行ニ付必要ナル事項ヲ定ム 三十九年 內令 四號

- 廳府縣巡查ノ定員 四十九年 勅 百四十八號
- 臺灣縣島廳ノ位置並支廳名稱位置ヲ定ム 四十九年 台總令 一號

● 議會、地方會、議員

- 議院法 二十二年 法 二號 律
- 衆議院議員選舉法及附錄 二十二年 法 三號 律
- 貴族院令 二十二年 勅 十一號
- 衆議院議員選舉法及貴族院令中直接國稅種目 二十三年 勅 四十一號
- 貴族院伯子男爵議員選舉規則 二十六年 勅 七十八號
- 貴族院多額納稅者議員互選規則 二十六年 勅 七十九號
- 衆議院議員選舉法第九條第十條記載ノ官吏ハ在職者ニ限ル又非休職者ニシテ議員タラントスルハ許可ヲ受ケシム 二十六年 閣令 十八號

議會、地方會、議員

- 議會并議員保護法 二十六年六月 法律二十八號
- 衆議院議員選舉法施行規則 二十六年三月 勅三號
- 衆議院議員選舉法及同施行規則ニ於ケル事務書式等準據取扱方 二十六年三月 內務部訓令
- 貴族院多額納稅者議員互選規則取扱方 二十六年三月 法律七號
- 衆議院議員選舉法罰則補則 二十六年三月 法律四號
- 貴族院議員ノ選舉ニ應シタル者宮内省中兼職スルヲ得サル部局 二十六年三月 宮内省訓令
- 貴族院成立規則衆議院成立規則 二十六年三月 勅二百二十號
- 貴族院議員資格及選舉爭訟判決規則 二十六年三月 勅二百廿一號
- 帝國議會ノ用ニ供スル官有財産ニ關スル行政事務掌理及監督 二十六年四月 勅十五號
- 貴族院多額納稅者議員補闕選舉ニ關スル件 二十七年五月 勅五十七號

- ◎府縣會規則 四十三年四月 布十五號
十三年布告四十九號十四年布告四號十五年布告十號及六十八號十七年布告廿八號廿二年法律六號ニテ加除府縣會施行ノ期ヨリ廢止
- 府縣會規則追加ニ付心得 十三年十二月 內務部令
十三年十二月內務部令五十三號ニテ加除
- 府縣會ノ議定スヘキ事件中細目ニ係ル事項ヲ以テ區町村會若クハ水利土功會ノ議決ニ關スルヲ得 二十四年六月 布六號
- 區郡部會規則 二十四年八月 布八號
十四年布告二十號十五年布告十二號ニテ加除
- 府縣會規則ニ依リ議員改選就職交替手續 二十四年七月 內務部令
- 府縣會規則ニ依リ府知事縣令及府縣會ヨリ裁定ヲ請フ事務手續 二十四年九月 太達九十一號
十八年太達七十八號ニテ加除
- 府縣會開會中議員自ラ建議書携帶上京ヲ禁ス 二十五年六月 太達一號

○府縣會議員選舉規則
府縣制施行ノ日ヨリ廢ス

二十二年六月六號律

○市制施行ニ付府縣會議員選舉及市公民ノ資格等制定

二十二年七月七號律

○府縣會議員選舉罰則適用方

二十三年四月十一號律

○府縣制郡制施行ニ際シ衆議院議員并府縣會議員ノ選舉等其他ニ關スル諸件

二十三年八月十五號律

○府縣會議員定數規則

二十四年六月十九號

廿五年九月勅七十六號ニテ追加二十四年六月內訓十號參照

○府縣參事官ノ職務ニ關スル件

二十四年七月十四號

○區町村會法

廿一年法律一號ニテ廢止廿二年三月法律十一號ニ依リ存續ノ分ハ本法ニ從フ

二十四年七月十四號

○區町村會水利土功會ニテ評決セル區町村費土木費怠納者處分法

二十七年十月十五號

市町村制施行期ヨリ廢ス

○區町村會ニテ評決セル區町村費ニ關シ不服アル者出訴方

二十七年七月二十三號

市町村制施行期ヨリ廢ス

○區町村公共ノ經濟ニ屬スル共有物ハ區町村會ニテ評決

二十一年四月十七號

○區町村費支辨ノ事ニ關スル寄附金穀物件ノ費途使用方及ヒ區町村費ノ雜收入ハ區町村會ノ評決ニ付セシム

二十二年五月十一號

○水利土功及學事ニ關スル會議存續

二十三年三月十一號

○市町村會議員選舉罰則

二十五年三月九號

○沖繩縣區會ノ會議及傍聽ノ紀律並取締ニ關スル規則

二十九年三月三號

●建白、訴願、

○諸建白書差出方

二十八年一月百七十八號

建白、訴願

- 立法ニ關スル建白書差出心得 一九一三年六月十四日 太二號達
- 人民ノ上書一般公益ニ關スルモノハ建白ト爲シ取扱方 十一月十三日 布五十三號告
- 建白ヲ名トシ官吏ニ面謁口陳ヲ求メ抗論喧擾ニ涉ル者處分方 九月二十日 內二號令
- 請願法 二十三年 法百五號律

●警察署

- 司法警察規則附錄 七月九日 太百廿八號達
- 行政警察規則 八月三十一日 太廿九號達
- 道路橋梁渡津等ニテ警部巡查持區內巡行ノ節賃錢請求ヲ禁ス 九月三日 內甲四號達
- 巡查懲罰例 八月九日 內乙十二號達

- 罪囚證人及無罪解放ノ者警察官吏ノ處分ニ依リ支給スヘキ旅費日當仕拂方 十一月十九日 內乙百廿七號達
- 變死ニ係ル屍體ヲ警察官解剖檢査方 十二月二十二日 內乙廿二號達
- 巡查以下ヘ賞與等與給費用支辨方 十一月十五日 內乙廿二號達
- 警察上外國人取扱規則取調稟議ス 十一月十四日 內乙廿二號達
- 司法官吏巡查及兵員ヲ要求スル手續 十一月十四日 內乙廿二號達
- 憲兵職務中行政警察事務規定心得方 十一月十四日 內乙廿二號達
- 司法警察上巡查ヲシテ警部ノ代理ヲ爲サシム 十一月十四日 內甲五號達
- 警部巡查ノ等級ヲ廢シ俸給ヲ定ム 十一月十四日 太百十一號達
- 刑法附則中監視票旅券書式 十一月十五日 內乙十九號達
- 逃走セル已決囚ニ對シ警部令狀ヲ發スル場合ヲ示ス 十一月十五日 丙十四號達

○已決囚假出獄ノ宣告狀書式

○憲兵將校下士ハ司法警察官トシ卒ハ巡查ト同シク司法警察ノ一ヲ行ハシム

○巡查看守給助例

十五年十二月内達乙六十八號十九年二月内達甲七號
廿年四月内訓廿三號參照

○巡查ニ帶劍セシム

○一般人民ニシテ巡查同様ノ働ヲ爲シ死傷セシ者吊祭扶助治療治料支給方

○巡查看守減員等ニテ免職ノ者一時慰勞金支給方

○巡查帶劍心得

十七年一月内達乙三號再達ス

○監視中ノ者他ノ地方ニ旅行スル片監視票ヲ携帶セシメ滞在數日ニ涉ルモノハ警察官吏ノ認印ヲ受ケシム

○巡查看守休暇概則

廿八年一月内訓一號ニテ追加

○警官練習所受業生ニ係ル費用支辨方

○巡查看守給助例施行期限

○司法警察ニ關スル細則ヲ設クル片ハ檢事ト協議セシム

○警察巡閱規則

廿十六年五月内訓八號ニテ加除

○警察及監獄傭員職務上死傷セシ者吊祭扶助療治料支給方

○警察賞與規則

廿二年一月内訓二號ニテ加除

○巡查看守精勤證書授與規則

○警察官及消防官帶劍ノ制

○巡查部長ノ職ヲ置ク

六十六

四十五年 内番外達

五十五年 布告

七十五年 太達

十五 年 太達

十五 年 太達

十五 年 太達

十五 年 太達

十五 年 乙七十一號達

十五 年 乙十九號達

三十七 年 乙十九號達

七十八 年 内番外達

九十八 年 内番外達

二十九 年 甲七號達

四十九 年 一司號訓

六十年 内三十六號訓

九十年 内四十二號訓

廿一年 内廿一號訓

廿二年 内廿一號訓

廿三年 内廿一號訓

廿四年 内百二十二號訓

廿五年 内百二十二號訓

六十七

○武官所有ノ軍用銃賣買取扱規則

三十三年三月
太二十二號達

○行旅死亡人取扱規則

三十五年五月
布二十九號告

○石油取締規則

三十九年六月
布四十九號告

○古物商取締條例

三十七年三月
布五十五號告

○質屋取締條例

三十七年七月
布九號告

○墓地及埋葬取締規則

十七年七月
布廿五號達

○墓地及埋葬取締規則細目標準

十七年七月
乙四十號達

○火藥取締規則

十七年七月
布三十一號告

○爆發物取締罰則

十七年七月
布廿二號告

○免許商人ヨリ外國人ト銃砲賣買取願ノ者ハ許可ノ上報告

四十二年
內二十六號訓

○濺入紙製造取締規則

廿七年
勅卅六號

○保安條例

廿七年
勅六十七號

○官吏公衆ニ對シ政事學術ノ意見ヲ演說叙述スルヲ得

廿一年
內四號令

○命令ノ條項違犯ニ關スル罰則

廿九年
法八十四號律

○省令廳令府縣令警察令ニ關スル罰則

廿九年
勅二百八號

○刑死者ノ墓標寫眞等ニ係ル取締方

廿七年
內十一號令

○豫戒令

廿一年
勅十一號

○集會及政社法

廿四年
法四號律

○牛疫外五種病ニ罹リタル牛馬羊豚ノ死體發掘ニ關スル罰則

廿八年
農十號令

○古物商取締法

廿七年
法三號律

- 質屋取締法
- 通貨及証券摸造取締法
- 古物商取締法細則
- 質屋取締法細則
- 電氣事業取締規則

●禁令

- 禁裡御用等ノ會符標札及菊御紋ヲ畫キタル提灯器物等ヲ禁ス
- 富興行ヲ嚴禁ス
- 社寺菊紋ヲ用ユルヲ禁ス
- 幼兒ヲ外國人ニ賣渡ヲ禁ス

三廿四廿七廿七廿五
 八八八八八
 月年月年月年月年
 法十法
 四
 律律
 號號號號號

三元
 二十元
 八
 月年月年
 布 布 布
 告 告 告
 五十五號

- 年期奉公等種々ノ名目ヲ以テ其實人身賣買同様ノ所業ヲ禁ス
- 金談上養女ノ名目ヲ爲シ藝娼妓ノ所業ヲ爲サシムル者處分方
- 人身ヲ書入トシテ金錢貸借ヲ禁ス
- 大禮服并ニ軍人警察官等制服着用ノ外帶刀禁止
- 菊御紋章及紛敷品物ヲ賣品ニ畫ク者取締方
- 富籤賣買ノ牙保幫助ヲ爲シ及購買者處分方
- 勳章記章ニ類似ノ標章佩ヲ禁ス

十五
 十五
 八
 八
 九
 三
 四
 十
 五
 八
 月年月年月年月年
 布告二百九十五號
 司布
 廿二號
 布
 百二十八號
 布
 三十八號
 宮
 乙三號
 布
 二十五號
 勅百十八號

●監獄

監獄

○集治監看守長以下服制

○集治監ニ入ルベキ囚徒并其費用區分
十四年九月内達乙四十一號參照

○監獄看守長及監守服制

○看守長看守帶劍

○監獄雜則并書記監守以下分掌令及傭人分課例

○司獄官吏傭人設置程度

○監獄署押丁給與品ヲ定ム

○看守被服ハ保存期限ヲ定メ給與シ帶劍ハ貸與ス

○囚徒金錢物品等所持ノ者處分方

○囚徒ニ給スル工錢區別

○囚人護送手續

十五年太達六十八號ニテ加除

三十六年四月廿五號
六十一年四月廿五號
七十四

三十四年四月廿七號

三十四年四月廿七號

三十四年四月廿七號

三十四年四月廿七號

三十四年四月廿七號

三十四年四月廿七號

三十四年四月廿七號

三十四年四月廿七號

三十四年四月廿七號

三十四年四月廿七號

○處刑宣告後犯人ヲ司獄官へ護送ノ際檢察官ヨリ宣告書謄本送達方

○已決囚假出獄ノ宣告狀書式

○被告人ヲ他管ノ監倉ニ移ス并處分手續

○巡查看守給助例

十五年十二月内達乙六十八號十九年二月内達甲七號

廿年十二月内訓廿三號參照

○在府縣監獄囚徒費小科目流用方

○監倉又ハ獄舎ニ在ル被告人へ書類送達并取扱方

○監獄諸器具及不用品賣拂代看守罰俸金

○等國庫并地方稅へ納入區分

○沖繩縣人民ノ徒流刑ニ處セテレタル者

○發配方

○監獄中別房留置ノ者監内犯則ノ并處分方

三十五年五月丙司八號

三十五年五月丙司八號

三十五年五月丙司八號

三十五年五月丙司八號

三十五年五月丙司八號

三十五年五月丙司八號

三十五年五月丙司八號

三十五年五月丙司八號

三十五年五月丙司八號

三十五年五月丙司八號

三十五年五月丙司八號

三十五年五月丙司八號

○重罪輕罪ノ公訴判決ニ對シ控訴又ハ上告ニヨリ他ノ裁判所ニ移ス被告人拘禁中并裁判確定後囚人ノ費用支辨方

○在監人所持金拂戻取扱方

○巡查看守ヲ判任官待遇トス

○看守長及看守禮式準據方

○監獄支署看守部長待遇方及服制

○名籍原簿囚人身分帳在監人名目録放免歷簿出監簿死亡帳假出獄證票樣式

○廳府縣看守定員

○女監取締及押丁人員并俸給

○陸軍監獄條例第一條明文外ノ囚人取扱方

○陸軍監獄條例中刑事被告人タル婦女ヲ地方監獄ニ囑托シタル片費用請求方

○軍、軍法會議ノ處斷ヲ受ケ地方監獄ニ拘禁セラレヘキ者所屬ノ件

●出版、版權、新聞紙

○官吏タル者新聞紙又ハ雜誌等ニ政務ヲ叙述スルヲ禁ス

○我カ所有ノ圖書ニシテ外國人ノ翻刻ニ係ルモノハ販賣ヲ許サス

○文部省出版ノ圖書ヘ註解圖書傍訓等ヲ加ヘ又ハ本文ヲ増減シテ出版スルヲ禁ス

○文部省出版圖書翻刻ノモノハ檢査ヲ遂ケ誤刻ノモノハ發賣差止方

○本曆并略本曆頒布一枚摺略曆出版方

○神社寺院ノ守札及神佛號ヲ記載セル畫像等ハ其神社寺院ノ外出版ヲ許サス

十廿三年 內五號令

廿四年 內百四十號訓

廿四年 內勅百七十號

廿五年 內十號訓

廿五年 內二號訓

廿六年 內廿九號訓

廿七年 內勅四號

廿七年 內一號訓

廿七年 內七號訓

廿七年 內陸三號訓

廿八年 內七號訓

廿八年 內百十九號達

廿一年 內乙九十號達

廿二年 內文布二號達

廿四年 內文布一號達

廿五年 內太布八號達

廿五年 內乙五十五號達

○式ニ依リ宣布セザル公文等ヲ記載セル圖書ヲ出版スル者ノ處分方 十七年 太布達

○新聞紙條例ニ於テ傍聽ヲ禁シタル訴訟ノ辨論記載方 十九年 司訓

○新聞紙條例 十二年 勅七十五號
廿九年九月通告百五十五號ニテ定時刊行物ノ廢休刊改願届出方ヲ定ム

○新聞紙ニ關スル諸届書式 廿一年 内告

○一枚摺摺曆出版規定 廿三年 文令

○版權登録料ハ登記印紙ヲ以テ納ムルヲ得 廿五年 内令

○官廳出版物内務省へ送付方 廿六年 内訓

○出版法 廿四年 法五

○版權法 廿四年 法六
廿九年三月法律廿七號登録税法參照

○出版及版權ニ關スル願届手續 廿六年 内令

○文部省版權所有圖書翻刻出版ニ關セル規程 廿七年 文令

○版權ヲ讓受買受タル片版權登録証書訂正出願方 廿八年 内令

○新聞紙若クハ刻版及印本差押ノ件 廿九年 内訓

●戸籍

○華士族隱居及養子出願方 三十一年 布告

○戸籍法則 三十四年 布告
四月七月八月布告五年布告四號六年布告百八十七號及二百四十二號十二年太達八號十九年内令十九號廿二號參照

○華士族平民互ニ婚姻ヲ許ス 三十四年 布告

○戸籍法中心得方并改正 三十八年 布告

○通稱名乘兩様用ユヘカラス

○華士族平民共苗字名并屋號ノ改稱ヲ禁
シ同苗同名ニテ差支ノ者ハ出願セシム
九年布告五號ニテ但書改正

○僧侶苗字ヲ設ケシム

○私生ノ子ハ婦女ノ引受トス

○華士族平民互ニ養子取組ヲ許ス

○華士族家督相續ノ條規
六年布告二百六十三號及布告二百一號ニテ加除

○年齡計算方ヲ定ム

○外國人民ト婚姻差許條規

○御歴代御諱并御名ノ文字人民一般名乘
ル儀不及憚

○婦離縁ヲ請フモ夫肯セサル片出訴方

○脱籍及行衛知レサル者除籍スヘキ年齡

○華士族分家ノ者平民籍ニ編入

○僧尼族籍編入方
八年内達乙百五十一號參照

○平民苗字取設方

○人民署名肩書記載方

○婚姻養子養女ノ取組若クハ離婚離縁等
戶籍ニ登記セサル内ハ其功ナシ

○自今滿二十年ヲ以テ丁年ト定ム

○合家ヲ禁シ從前合家セシ分取扱方

○士族平民子女アル者養子入夫等ヲ以テ
相續人ト爲スヲ得ヘキ場合ヲ示ス
十年太達九十九號參照

○婚姻養子取組後戶籍登記セサル者犯罪
アリタル片處分方

○失踪死亡跡遺留財産處分方

八五 五五

月年 月年 八十二
布 四十九號
布告二百三
十五號

一六一六一六九五

月年 月年 月年 月年
布 廿七號
布 廿八號
布 廿一號
布 廿六十五號

三六二六

月年 月年 月年
布 三號
布 三號
布 三號

三六

月年 月年
布 百十八號
布 百六十二號
布 百七十七號

五六五六

七七七七

月年 月年
布 七十四號
布 七十三號

二八二八

月年 月年 月年
布 廿二號
布 廿四號
布 廿九號

十八

月年 月年 月年
布 四十一號
布 七十五號
布 五十八號

五九四九

月年 月年
布 四十六號
布 四十一號

六十

月年
布 四十一號
布 四十六號

二十一

月年
布 四十一號
布 四十六號

八十三

○華士族當主死亡後相續人定メ期限

○寄留人願伺届等郡區長戸長ニテ取扱方

○無籍在監人就籍方

十九年五月内令八號ニテ但書削除

○戸長保管ノ失踪逃亡死亡及絶家ノ財産目録差出方

○單身戸主死亡又ハ除籍ノ者絶家期限

○死亡又ハ除籍シタル者跡相續届出期限

○戸主其家名ヲ廢シ他へ入夫縁付養子女トナリ又ハ實家へ復籍等差許方

○華族養子女縁組復籍及貫族替轉居ノ送
入籍手續了シタル片其郡區長ヨリ華族局へ通牒セシム

○戸籍法第五則出生死亡出入等及寄留者届出方
十九年十一月内令廿五號參照

○戸籍取扱手續
十九年十月内訓廿一號參照

○戸籍登記書式
廿年三月内訓十三號廿年六月内訓廿號廿四年六月内訓十一號廿八年五月内訓六號ニテ加除

○本籍外ノ者ヨリ差出シタル寄留出產等届書取扱方

○市町村ノ人口調査告示方

○有位者改姓名貫族換轉居及死亡ノ片爵位局へ届出方

○市町村現在人口調表

●衛生、醫藥

○醫師施治ノ患者死亡スル時届出方
九年内達乙百卅九號十二年内達乙五十六號十六年内達乙廿八號廿年十二月内達乙百廿四號參照

○患者死亡届差出順序

衛生、醫藥

八十四

十一月三年布告

三月五年内達

六月五年内達

十一月七年番外達

六月七年布告

六月七年布告

八月六年六十號達

八月六年六十號達

十月八年乙宮二號達

十月八年乙宮二號達

九月九年十號令

十月九年令廿二號

十月九年廿號訓

十月九年廿號訓

七月九年廿號令

七月九年廿號令

六月四年乙宮一號達

六月四年乙宮一號達

七月八年九十八號告

二月九年乙內十三號達

二月九年乙內十三號達

四月八年乙內四十四號達

八十五

○娼妓黴毒検査方法施設方

○賣藥規則

十年布告八十九號十一年布告廿七號十四年布告廿六號十五年布告五十二號十九年十一月勅七十二號ニテ加除

○燐製ノ鼠取藥ヲ禁止ス

○アニリン其他鑛屬製ノ繪具染料取締方

○藥用阿片賣買並製造規則
廿年十月勅五十二號參照

○阿片賣買前製造規則施行ニ付取扱方

○賣藥取扱手續

十四年内達乙四十三號ニテ二項削除

○虎列刺病流行ノ際檢疫所設置取計方

○繪具染料賣買取締方

○石炭酸其他劇藥傳染病流行ノ際販賣ヲ許ス

一十四九
月年月年
七布乙内
號告號達

八十六

八十四三十一
月年月年月年
廿布乙内乙内
號告號達號達

十一十一
月年月年
乙内乙内
號達號達

五十三三十三
月年月年月年
廿布乙内乙内
號告號達號達

○傳染病豫防規則

十三年布告五十四號十四年布告五十八號十五年布告四十八號十八年布告廿四號ニテ加除

○賣藥請賣鑑札并商鑑札製作費支辨方

○賣藥請賣行商鑑札并行商鑑札製作費ノ一項削除更ニ取扱方ヲ示ス

○虎列刺病流行地方ヨリ來ル船舶検査規則

十八年九月布告廿九號廿七年六月勅七十號ニテ改正
追加

○傳染病ニ罹リ身元赤貧ノ者地方稅衛生費ヨリ支辨方

○醫師免許規則

○醫術開業試驗規則

十七年一月布達二號廿二年五月内令七號廿四年十一月内令十八號廿六年四月内令四號廿六年六月内令九號ニテ追加改正

○試驗ヲ要セス醫師免狀ヲ授與スヘキ者

七十三
月年月年
卅布
號告

四十四
月年月年
三太
號達

六十五
月年月年
三布
號告

二十六
月年月年
八太
號達

十六十六
月年月年
三布三布
號達號達

十六
月年月年
乙内
號達

八十七

- 醫師開業受驗人心得
十七年十二月內告甲三十五號ニテ加除
十六年八月廿六號告
- 傳染病豫防心得書ニ據リ調製シタル消毒藥販賣方
十八年八月廿二號達
- 摺付木製造ニ黃磷ヲ用ユルヲ禁ス
十八年八月廿一號達
- 醫業適用ノ藥品印紙貼用
十八年八月廿一號達
- 入齒、齒拔、口中療治、接骨、等營業者鑑札下附取締方
十八年八月廿一號達
- 鍼灸營業者差許取締方
十八年八月廿一號達
- 引取人ナキ刑死者及死亡者ノ遺骸解剖實驗方
十八年八月廿一號達
- 虎列刺病流行地方ヨリ他ノ健康地ヘ古着及襪縷ヲ輸送スルヲ禁ス
十八年八月廿一號達
- 種痘規則
十八年八月廿一號達
- 官吏準官吏公務ニ依リ傳染病豫防救治
十八年八月廿一號達

- ニ從事シ爲ニ感染又ハ死亡ノ者手當金給與方
十七年九月廿三號令
- 獸類傳染病豫防規則
廿二年五月農令六號ニテ加除廿二年二月農訓三號參照
廿九年三月卅一日限リ廢止
十九年九月廿一號令
- 衛生試驗所ニテ醫藥用ニ適スル藥品ニハ検査印紙貼用
廿六年六月廿一號令
十九年九月廿一號令
- 內國產濕潤阿片并粉末阿片價格ヲ定ム
廿六年六月廿一號令
十九年九月廿一號令
- 賣藥行商鑑札表面記載方
廿六年六月廿一號令
十九年九月廿一號令
- 藥品營業并藥品取扱規則
廿五年六月法律六號ニテ追加
廿四年四月內令一號參照
十九年九月廿一號令
- 藥劑師試驗規則
廿四年十一月內令十九號廿六年四月內令五號
廿七年五月內令五號同七月內令六號ニテ加除
十九年九月廿一號令
- 藥品巡視規則
十九年九月廿一號令
- 藥用阿片受拂手續
十九年九月廿一號令

- 衛生試験所ノ保證又ハ試験濟ナル文字
ヲ記入スルニ關スル件 一廿六年 一内 號令
- 醫術開業及藥劑師試驗手續料ハ其願書
ニ登記印紙貼用納付ノ事 四廿六年 六内 號令
- 醫藥用及工業用酒精營業稅免除方
廿六年七月大訓廿二號及廿八號參照 五廿六年 勅五十八號
- 賣藥行商鑑札ハ紙製ト爲スヲ得 五廿六年 十内 號令
- 醫師藥劑師產婆廢業死亡者報告方 五廿六年 十内 號令
- 醫術開業試驗ノ學說試驗ノミニ合格シ
タルモノ實地試驗ヲ受クル心得方 七廿六年 十内 號令
- 藥劑師試驗學說試驗ノミニ合格シタル
モノ實地試驗受験方 七廿六年 十内 號令
- 牛疫外五種病ニ罹リタル牛馬羊豚ノ死
體發掘ニ關スル罰則 八廿六年 十農 四號令
- 衛生試験所報告書寫請求者手数料納付
方 十廿六年 十内 二號令

- 傳染病豫防上必要ノ諸費ニ關スル件 二廿七年 勅十四號
- 臨時檢疫局ヲ置ク 四廿八年 勅四十三號
- 廳府縣ニ臨時檢疫部ヲ置ク 四廿八年 勅四十四號
- 市町村ニ設置スベキ避病院設備標準 四廿八年 内訓四號
- 血清院ニ顧問ヲ置ク 五廿九年 勅二百廿四號

●土木、地理

- 私費ヲ以テ水行ヲ疏シ嶮路ヲ開キ橋梁
ヲ架設スル等運輸ノ便ヲ興シタルモノ
税金取立免除 十四二年 布 告
- 川々渡船ノ義一人タリモ速カニ出船セ
シム 五六一年 太布 七十五號
- 橋渠渡船賃額揭示方及賃錢受取方ニ付
注意 七八一年 丙布 甲十六號
- 道路ノ敷地貸渡ヲ禁ズ 十八二年 内達乙百六 十五號

土木、地理

○警部巡査制服着用ノ節道路橋梁渡津等ニテ賃錢請求ヲ禁ス

三九 月年 内甲 四布 號達

○道路等級ヲ廢シ國道縣道里道ヲ定ム

六九 月年 太六 十號 達

○道路河川變換ニ際シ民費ニテ民有地ヲ新道新川敷ト爲ス并代地トシテ舊道舊河敷下渡方

六九 月年 内乙 八十一 號 達

○堤上堤腹ノ住居又ハ小屋掛等ノ仕用料徵收及遣拂方

九十一 月年 内達 乙五十 八號

○軍隊隊伍ヲ組ミ人民私費開鑿ノ道路行進ノ節賃錢請求ヲ禁ス
十三年内達乙三十三號ニテ追加

四十三 月年 内乙 十七 號 達

○堤塘使用料及并木敷貸渡料地方稅土木費ニ使用

七十四 月年 内乙 卅五 號 達

○堤塘使用料下渡方

九十四 月年 内乙 四十六 號 達

○人民私費架設ノ橋梁渡津及私費開鑿ノ道路等憲兵巡行ノ節賃錢請求ヲ禁ス

十四 月年 内乙 六十二 號 達

○郵便局印鑑所持ノ郵便脚夫ニ對シ人民私費架設ノ橋梁渡津及私費開鑿ノ道路等賃錢請求ヲ禁ス

十六 月年 内乙 卅一 號 達

○國道ノ等級ヲ廢シ幅員ヲ定ム

十一 月年 内一 布 號 告

○國道線路表

二十一 月年 内六 號 告

○國縣道ノ新設又ハ變換ニ係ルモノ築造保存方法等取調差出方

十八 月年 内十 三 號 訓

○鎮守府ニ達スル道路ヲ國道ニ編入

七廿 月年 勅廿 八 號

○府縣管理ニ係ル公園飲用水道及公葬墓地維持保存方法經費徵收方法并其所屬建物取調届出方

十廿 月年 内四 十四 號 訓

○地方稅又ハ區町村費支辨ノ堤塘使用料及道路并木敷貸渡料其他同上ニ属スル竹木拂下代金取扱方

七廿 月年 内十 七 號 訓

○人民私設ノ橋梁渡津及道路等電報配達人ヨリ賃錢請求ヲ禁ス

十廿 月年 内廿 七 號 訓

- 水道條例 二廿三年三月九十六
- 水利組合條例 六廿三年三月九十六
- 公有水面埋立出願免許方 十廿三年三月九十六
- 廿六年二月内訓二號ニテ第十三條改正
- 土木工事起業者保證金ノ件 三廿四年三月九十六
- 電信局印鑑携帶ノ集配人ニ對シ人民私設ノ橋梁渡津道路等ニテ賃錢請求ヲ禁ス 五廿四年三月九十六
- 官有土地水面ニ關スル處分ノ委任條件 七廿四年三月九十六
- 二十七年一月内訓三號ニテ加除
- 東京府及神奈川縣境域變更 三廿六年三月九十六
- 私設橋梁渡津及道路等ニテ服裝シタル消防組員ニ賃錢請求ヲ禁ス 六廿七年三月九十六
- 河川道路港灣調査ニ關スル職員ノ件 七廿七年三月九十六
- 内務省直轄臨時土木工事施行ニ關スル 七廿七年三月九十六

職員ノ件

- 廿九年三月勅六十四號ニテ加除
- 東京府埼玉千葉茨城縣境域變更法 三廿八年三月九十六
- 廿九年二月内訓一號ニテ財産處分方ヲ定ム
- 河川法 四廿九年三月九十六

●社寺、神官、僧侶

- 社寺菊御紋ヲ用ユルヲ禁ス 八廿二年三月九十六
- 七年四月二日太達十二號太達廿號及廿三號參照
- 僧侶肉食妻帶蓄髮ヲ許ス 四廿五年三月九十六
- 十一年二月二日内達番外ニテ宗規關係ナキ旨達ス
- 比丘尼蓄髮肉食縁付歸俗等隨意タル可シ 一廿六年三月九十六
- 官幣諸社祭典執行方 三廿六年三月九十六
- 鄉村社祠官祠掌給料ハ人民ノ信仰ニ任セ適宜給與セシム 六廿六年三月九十六

社寺、神官、僧侶

- 寺院什物帳調製方 三六 年 布八十九號告
- 諸神社制札ヲ改正ス 四六 年 教部省達
- 神社佛寺共古來所傳ノ什物及寄附ノ諸器并祠堂金等ノ類勝手處分スルヲ禁ス 七六 年 布告二百四十九號
- 神佛祭禮開扉等ノ節奇怪ノ打扮等爲スヲ禁ス 七六 年 教部省達
- 神社祭禮神輿渡御ノ節粗暴ノ所業ヲ禁ス 九六 年 教部省達
- 神社改正規則 十六 年 布四百廿一號告
- 神宮大麻頒布ハ人民ノ自由ニ任ス 一七 年 教部省達
- 禁壓祈禱ヲ以テ醫藥ヲ妨クル者取締方 七 年 教部省達
- 盲僧取締方心得 八 年 教部省達
- 官國幣社及府縣鄉村社共古來製式保存 九八 年 太百五十九號達

九十八

- 廢合寺院跡地并建物處分規則 九八 年 丙百十三號達
- 社寺上地中内實賣買質地トナセシモノ處分方 五九 年 布六十六號告
- 人民私邸内等ニ自祭スル神祠佛堂へ衆庶參拜相成ラス 十九 年 教部省達
- 神社并寺院ニテ金穀借入方 十五 年 丙十三號達
- 府縣社以下神社什物取締方心得 十七 年 丙十三號達
- 社寺取扱概則 十七 年 丙十三號達
- 官國幣社制札面中削除改正 十九 年 乙五十七號達
- 府縣社以下祠官祠掌ノ身分取扱方 十一 年 丙十三號達
- 府縣社以下祠官祠掌ノ進退取扱方 十一 年 丙十三號達
- 社寺ニテ抵當トスル物品ハ寶物古文書ニ非サル限リ認可セシム 七十三 年 丙十三號達

九十九

- 盲人ニ非スシテ盲僧ノ業ヲ營ムヲ禁ス
七十四年一月
- 社寺總代人選舉并ニ社寺財産取調方
七十四年一月
廿四年五月内訓八號ニテ加除
内乙卅二號達
- 僧侶托鉢ノ禁令ヲ廢ス
八十四年四月
内甲卅八號達
- 托鉢免許方并托鉢者心得
八十四年四月
内乙卅八號達
- 十九年五月内令九號ニテ加除
- 敎院敎會所等ニテ葬祭ヲ執行シ或ハ平素衆庶ニ參拜セシムルヲ禁ス
十四年四月
内乙四十八號達
- 町村鎮座氏神氏子去就處分方
五十五年五月
内乙廿八號達
- 禁厭祈禱ヲ請フ者アル片醫師施療中ノ者ニ限リ其望ニ應シ不苦
七十五年五月
内戊三號達
- 社寺境内伐木取扱概則
八十五年五月
内番外達
- 神社寺院ノ守札及神佛號ヲ記載セル畫像ハ其神社寺院ノ外出版ヲ許サス
七十五年五月
内乙五十五號達
- 官國幣社祈年祭新嘗祭例祭地方官代理參向方
二十六年六月
内乙宮八號達

- 神宮及官幣國社諸陵墓等祭典ニ付參向ノ勅使祭服着用方
一十七年七月
内乙宮一號達
十七年宮達二號及乙四號參照
- 寺院佛像ヲ他管ヨリ持出開帳ノ節出願方
三十七年七月
内乙十六號達
- 神宮及官國幣社諸陵墓等祭典ノ節勅使服制着用表
五十七年七月
内乙宮四號達
- 神宮職制
五十七年七月
内省內達
- 神佛敎導職ヲ廢シ寺院住職任免及敎師等級進退ヲ管長ニ委任條件ヲ定ム
八十七年七月
内布九號達
十八年内達十一號參照
- 管長及從前敎導職タリシ者身分取扱方
八十七年七月
内太七號達
- 寺院附屬地所建物什物抵當賣買其他財産ニ關スル請願ハ管長ノ添書ヲ要ス
十七年七月
内乙卅七號達
- 十八年七月内達甲卅三號參照
- 祠宇寺院ノ廢立及財産ニ關スル請願ハ管長ノ添書ヲ要ス
十七年七月
内乙卅八號達

- 帝國京都奈良博物館社寺什寶受託規則
- 神道佛道各教宗派教師檢定條規標準
- 古社寺保存金出願規則
- 府縣社以下神社神職登用規則
- 官國幣社神職試驗規則
- 社司社掌試驗規則
- 古社寺保存會規則

●賑恤救濟

- 棄兒養育米給與方
- 三子出產困窮ニテ孳養行届カザル向ハ養育料給與
- 棄兒養育米給與ハ滿十三年ヲ限トシ年齡定方

六年布告三百四十號ニテ但書削除

- 恤救規則
九年丙達乙四十九號參照
- 恤救米及棄兒養育米等支給方
- 窮民救助申請調査箇條
- 恤救米及棄兒養育米石代相場立方
- 棄兒養育米全月未滿ノ分支給方
- 棄兒養育ノ寄留人へ養育米下渡方
- 士族鰥寡孤獨廢疾ノ者救助施行方
- 濟貧恤窮施行濟届書式
- 備荒儲蓄公儲金ヲ免除スルハ罹災年度ニ限ル
- 迷兒取扱及費用支辨方
- 震災地方租稅特別處分法

十七	四八	八	四	七	九	三	九	六	五	十	十	十	十	四	六	二	廿	六
二	二	一	一	一	一	一	一	一	一	一	一	一	一	一	一	一	一	一
年	年	年	年	年	年	年	年	年	年	年	年	年	年	年	年	年	年	年
太	大	乙	乙	乙	乙	乙	乙	乙	乙	乙	乙	乙	乙	乙	乙	乙	乙	乙
百六十二號	六十三號	八十五號	卅二號	七十五號	五十二號	五十七號	六十二號	六十七號	七十二號	七十七號	八十二號	八十七號	九十二號	九十七號	百五十五號	百五十二號	百五十一號	百五十五號
達	達	達	達	達	達	達	達	達	達	達	達	達	達	達	達	達	達	達

廿一	廿五	廿七	廿八	廿九	廿九	廿九	廿九	廿九	廿九	廿九	廿九	廿九	廿九	廿九	廿九	廿九	廿九	廿九
八	八	八	八	八	八	八	八	八	八	八	八	八	八	八	八	八	八	八
年	年	年	年	年	年	年	年	年	年	年	年	年	年	年	年	年	年	年
乙	乙	乙	乙	乙	乙	乙	乙	乙	乙	乙	乙	乙	乙	乙	乙	乙	乙	乙
宮	乙	乙	乙	乙	乙	乙	乙	乙	乙	乙	乙	乙	乙	乙	乙	乙	乙	乙
一	一	一	一	一	一	一	一	一	一	一	一	一	一	一	一	一	一	一
號	號	號	號	號	號	號	號	號	號	號	號	號	號	號	號	號	號	號

四	六	三	六	六	四
年	年	年	年	年	年
布	太	七	太	七	太
百卅八號	百卅九號	百卅九號	百卅九號	百卅九號	百卅九號
告	達	達	達	達	達

百四

●外交、通商

- 外國人民ト婚姻差許條規 三六 月年 布三號告
- 公私雇入外國人旅行ノ節外務省通行免狀ヲ受ク 七七 月年 太十七號達
- 外國人へ地所家屋貸渡結約方 八七 月年 布十五號告
- 外國人居留地外ニ在ルモノ同居ヲ禁ス 九三 月年 乙四十二號達
- 外國人雇入手續 三三 月年 布七號告
- 海外旅券規則 二一 月年 一外布七號達
- 朝鮮國へ旅行ノ者旅券出願方 三二 月年 二外布號達
- 帝國ト黑西哥合衆國トノ修好通商條約 十廿 月年 勅令
- 黑西哥合衆國人民國籍證明書規則 七廿 月年 三外號令
- 日本朝鮮兩國通漁規則 一廿 月年 勅令

- 海外旅券下付ノ手數料收入取扱順序 二廿 月年 一外號訓
- 對馬國佐須奈鹿見二港ニ於テ朝鮮國貿易ニ關スル船舶出入及貨物積卸許可 三廿 月年 勅五十四號
- 日本帝國領事規則 五廿 月年 勅八十號
- 在外國難民貸與金一時繰替支辨方 一廿 月年 勅一號
- 外國公使館敷地トシテ官有地ヲ貸渡ス場合ハ隨意ノ約定ニ依ル件 七廿 月年 勅七十五號
- 各官廳公務上在外公使領事へ通信手續 五廿 月年 閣令
- 內國ニ於テ徵收スル旅券并査證手數料ハ登記印紙ヲ以テ納ム 五廿 月年 一外號令
- 葡萄牙政府ト締結セル條約中領事裁判權ニ關スル條款ハ無効トス 七廿 月年 勅六十四號
- 文部省外國留學生規程 十廿 月年 勅百二號

- 宮津港ニ於テ浦鹽斯德港及朝鮮貿易ニ關スル船舶出入貨物積卸許可 三廿六年 十月三號律
- 清國朝鮮駐在領事徵收ノ手数料登記印紙ヲ以テ納付スベキ種目 三廿六年 一外號令
- 宮津港ヨリ露領浦鹽斯德及朝鮮國へ渡航者海外旅行券出願方 九廿六年 二外號令
- 外務省留學生規程 一廿七年 一外號令
- 布哇條約中領事裁判權ニ關スル件 四廿七年 勅四十一號
- 帝國內ニ居住セル清國臣民ニ關スル件 八廿七年 勅百卅七號
- 日英通商航海條約改正 八廿七年 勅令無號
- 日米通商航海條約改正 三廿八年 勅令無號
- 日清媾和條約及別約 五廿八年 勅八十二號
- 公使館ニ通譯官ヲ公使館領事館及貿易

事務館ニ通譯生ヲ置ク

- 伊太利國通商航海條約改正 八廿八年 勅令無號
- 露西亞國ト通商航海條約及別約 九廿八年 勅令無號
- 日英通商航海條約追加條約 廿八年 勅令無號
- 奉天半島還付ニ關スル條約 十二廿八年 勅令無號
- 航海獎勵法 三廿九年 十法號律
- 開港外ニ於テ外國貿易ノ爲メ船舶出入及貨物輸出入ノ件 三廿九年 十法號律
- 移民保護法 四廿九年 七法號律
- 清國及朝鮮國在留帝國臣民取締法 四廿九年 八法號律
- 許可ナク朝鮮國ニ渡航ヲ禁ス 五廿九年 勅二百號
- 丁扶國通商航海條約 五廿九年 勅二百號
- 移民保護法施行細則 五廿九年 三外號令

○歲出仕拂未濟繰越金ヲ月計對照表ニ掲載方
四廿四年 四大十號訓

廿四年八月大訓七十號ニテ一項削ル

○歲出金月計對照表會計主務官交替シタル月ニ係ル分記載方
四廿四年 四大十三號訓

○歲入ノ調定額ニ超過セル誤納報告書及帳簿記入方
五廿四年 十大號令

○府縣歲入歲出豫算調製式并費目流用規程
八廿四年 内十二號令

○歲入調定濟額收入整理未了ノモノ取扱方
八廿四年 六十八號訓

廿五年五月大訓廿九號廿六年十二月大訓七十二號ニテ加除

○農商務省所管歲入調査濟額收入未濟翌年度繰越計算表取扱方
九廿四年 農三十六號訓

繰越ニ係ル歲入調定濟額收入未了ノモノ整理方
四廿五年 廿五號訓

○經常臨時歲入收入未濟翌年度繰越計算表書式
五廿五年 廿九號訓

○歲出科目ニ誤謬訂正順序
五廿五年 廿九號訓

○歲入豫定計算書及月額金庫區分表樣式
一廿六年 大卅一號訓

○歲入金突合表調製方
一廿六年 大卅一號訓

○陸軍省所管歲入取扱規程
十廿六年 陸卅一號訓

廿七年二月陸達十二號ニテ加除

○海軍省所管歲入歲出取扱規程
十廿六年 海卅六號訓

○作業及鐵道會計歲入確定額證明規程
十廿六年 四檢四號達

○鎮守府造船材料資金會計歲入確定額證明規程
二廿七年 一檢一號達

○官立學校及圖書館會計歲入確定額證明規程
二廿七年 四檢四號達

○明治廿六年度歲入科目中設目整理方
二廿七年 四大號號

○歲入金各廳內譯簿ノ取扱廳名變更ノ片
登記方 三廿七年 月年 十大八號訓

○廿六年度増設ノ大藏省所管歲入科目中
廿七年度ニ襲用ノ件 三廿七年 月年 十大九號訓

○歲出金月計對照表中仕拂豫算増加額證
明方 三廿七年 月年 十農二號訓

○租稅外歲入調定額證明規程 三廿七年 月年 十檢八號訓

○租稅歲入調定額證明規程 四廿六年 月年 十檢十號訓

○沖繩縣租稅及伊豆七島稅品歲入調定額
證明規程 四廿七年 月年 十檢二號訓

廿九年五月檢達一號ニテ追加

○內務省所管歲入年度科目所管廳誤記訂
正手續 五廿七年 月年 十內一號訓

○歲入歲出年度科目所管廳誤記訂正手續 五廿七年 月年 十大十號訓

○廿九年度歲入歲出總豫算并各特別會計
歲入豫算 三廿九年 月年

○豫算外國庫ノ負擔卜ナルヘキ契約ヲ爲
スヲ要スル件 三廿九年 月年

○大藏省所管廿九年度歲入科目表 三廿九年 月年 四大號訓

廿九年四月大訓七號ニテ改正追加
廿九年四月大訓六號、八號、九號、十號、十二號、十三
號、十四號、十五號、十六號、十七號參照

○內務省所管廿九年度歲出科目表 四廿九年 月年 三內號訓

●會計、出納

○會計表 二廿二年 月年 四法號律

○郡區吏員給料殘額ノ据置ヲ廢シ雜收入
ニ編入 四廿二年 月年 四內號訓

○會計主務官及代理官在勤セサル地方ニ
テ經費金仕拂方 三廿二年 月年 十大三號訓

○各官廳へ圖書諸器物等ヲ寄附シ若クハ官費支辨ノ事業ニ對シ金穀物件ヲ寄附スルモノアルトキ取扱方

○會計規則
廿六年十月勅百十二號ニテ則中改正

○物品會計規則
廿四年七月勅七十七號ニテ第十四條削除

○豫定經費算出概則

○豫定經費算出方

○仕拂命令委任規程

○會計年度開始前現金支出規則
廿六年十一月勅二百三號ニテ則中改正

○內務省所管物品出納規程

廿三年十月內訓卅五號廿四年三月內訓四號廿四年七月內訓十三號廿四年八月內訓廿號廿五年六月內訓十一號廿六年十一月內訓廿一號廿八年十一月內訓十八號ニテ加除

九廿二
月年
內三十六號訓

七廿二
月年
勅九十五號

七廿二
月年
勂八十九號

六廿二
月年
廿五號訓

六廿二
月年
內十九號令

六廿二
月年
勂八十四號

五廿二
月年
勂六十號

四廿二
月年
內十八號訓

○會計規則第六十九條ノ保證金額

○林產物會計規程

廿四年八月農訓卅二號ニテ第廿七條更正

○出納官吏現金取扱規則

廿三年五月大令十三號同年十二月大令四十一號
廿六年十一月大令廿五號ニテ加除

九廿二
月年
丙四十七號

十廿二
月年
大十三號令

○內務省所管物品出納規程第廿五條ノ計算書諸製程式

十廿二
月年
內二十九號訓

○金庫規則

廿八年九月勂百廿九號ニテ加除

十廿二
月年
勂二十六號

○前金渡概算渡ノ返納金ヲ定額ニ戻入スル取扱規程

廿六年十一月大令廿六號ニテ加除

十廿二
月年
大十六號令

○金庫檢查規程

○中央金庫及本金庫ニ屬スル支金庫設置場所

廿三年三月大令六號同年十二月大令三十六號及廿四號三十八號同年七月大令十八號ニテ加除

十廿二
月年
大八號令

十廿二
月年
大七號令

○出納官吏現金取扱規則中ノ保管金引出切符及監守證書式

十廿二年 七大十號訓

○金庫出納證明規程

廿五年一月大訓一號ニテ改正削除

十廿二年 七大十一號訓

○出納官吏現金取扱規則第十七條ニ據リ收入官吏ヨリ金庫へ監守證ノ送付ヲ受ケタル片取扱手續

十廿二年 七大十三號訓

○內務省所屬支出證明規程

廿六年三月內訓三號參照

十廿二年 內四十三號訓

○會計規則第卅三條集合仕拂命令ニ添付スル各債主ノ金額氏名表書式

十廿二年 內四十四號訓

○會計規則第卅三條ノ集合仕拂命令ニ添付スル各債主ノ金額氏名表書式

一廿三年 農四號訓

○中央金庫本支金庫ノ金櫃帳簿銀行本業部ト混淆セザル様注意方

二廿三年 大六號訓

○會計規則第卅三條但書集合仕拂命令ニ

二廿三年 大十一號訓

添付スベキ各債主ノ金額氏名表書式恩賞諸祿ノ仕拂心得方

○會計主務官心得

廿六年五月大訓十七號ニテ削除

二廿三年 大八號訓

○國稅ニ關スル會計特別整理取扱方

二廿三年 外九號訓

○海外旅券下付ノ手續料收入取扱順序

二廿三年 一十號訓

○整理公債ニ關スル特別會計設置

三廿三年 十法四號律

○作業會計法

三廿三年 十法七號律

○陸軍作業會計法

三廿三年 十法八號律

○鎮守府造船材料資金會計法

三廿三年 十法九號律

○官設鐵道會計法

三廿三年 廿法一號律

○中央備荒儲蓄金預金局預金郵便貯金預所貯金郵便爲替金特別會計

三廿三年 廿法一號律

○紙幣交換基金特別會計法

廿三年七月法律五十六號ニテ追加

三廿三年 二法十四號律

○鎖店銀行紙幣交換基金特別會計法
廿八年三月法律十六號廿九年三月法律十二號ニテ加除

○官立學校及圖書館會計法

○國債ニ關スル仕拂及收入金決算ノ件

○在外國公使館經費中前金拂費目

○作業及鐵道會計規則
廿六年十二月勅二百廿四號ニテ條項改正

○鎮守府造船材料資金會計規則
廿四年九月勅百九十五號及廿六年五月勅四十八號
同十二月勅二百廿五號廿七年八月勅百四十八號ニテ加除

○政府ニ屬スル歲入歲出外ノ現金ヲ取扱フ出納官吏ニ關スル規則準據方

○官立學校及圖書館會計規則
廿六年十二月勅二百廿六號ニテ條項改正

○海軍兵備品會計規則

○作業及鐵道會計規則ニ據リ要スル諸報告書諸表諸帳簿書式
廿六年十二月大令三十六號ニテ改正創除

○金庫局國庫金出納所ニ雜部預入ノ各廳官吏取扱金整理順序

○金庫局國庫金出納所ニ雜部預入金各金庫ニ於ケル整理順序

○內國稅徵收費仕拂豫算整理手續
廿三年三月大訓三十九號廿四年三月大訓二十號同年四月大訓三十二號廿五年二月大訓六號ニテ改正追加

○備荒貯蓄金取扱順序
廿五年三月大訓十六號廿六年三月大訓八號ニテ加除

○遠隔ノ地方ヘ金庫員派出シ出納事務取扱フ片計算整理方并各金庫事務輻湊等ノ爲メ正式ニ登記シ能ハサル片特別取扱方

○出納官吏現金取扱規則第十七條ニ據リ監守證金庫ニ送付方

三廿三 百二十三
月年 法
廿五 號律

三廿三 法
月年 二十六 號律

三廿三 勅二十 號

三廿三 勅卅二 號

三廿三 勅三十三 號

三廿三 勅三十四 號

三廿三 勅三十五 號

三廿三 勅五十三 號

三廿三 勅六十四 號

三廿三 九六 號令

三廿三 二六 號達

三廿三 廿七 號訓

三廿三 三十一 號訓

三廿三 三十四 號訓

三廿三 四十二 號訓

三廿三 四十八 號訓

○會計規則實施ニ付所管ニ係ル取扱方
百二十四
三廿三年三月十日內號訓

○支出證明規程
三廿三年三月十日農七號訓

○整理公債條例ニ依リ募集又ハ償還スル
公債金政府紙幣交換基金鎖店銀行紙幣
交換基金特別會計
四廿三年三月勅六十八號

○出納官吏交替ノ片事務引繼手續
四廿三年三月五十四號訓
廿三年十二月大訓百五十三號廿五年五月大訓廿八號
廿七年七月大訓四十三號ニテ加除

○內國稅徵收費所屬經費ニ係ル會計規則
四廿三年三月五十五號訓
第六十七條第百條中ノ官吏任命方

○出納官吏現金取扱規則第十六條ノ租稅
四廿三年三月六十一號訓
其他收入拂込方

○作業及鐵道歲出命令官据置資本持越額
四廿三年三月六十四號訓
又ハ作業鐵道歲入金ヲ歲出仕拂元受金
へ組込若クハ組換ヲ金庫へ請求方

○會計主務官心得中證券印紙貼用スヘキ
四廿三年三月六十八號訓
領收證ニ記入捺印方

○會計主務官心得第廿三條中領收證ニ付
四廿三年三月七十號訓
心得方

○甲乙兩廳間收入金收納取扱順序
四廿三年三月七十一號訓
廿六年十二月大訓七十八號ニテ改正加除

○中央儲荒會計規則
五廿三年三月勅七十七號
官立學校及圖書館會計規則ニ要スル諸
報告諸表諸帳簿書式
五廿三年三月十四號令

○金庫局及國庫金出納所ニ雜部預入ノ各
五廿三年三月七十二號訓
廳官吏取扱金整理順序第三條中心得方

○會計主務官ヨリ金庫へ送付スル案内仕
五廿三年三月七十五號訓
拂命令書同請求書へ記入方支出簿支出
報告書へ登記方及仕拂命令交付方心得

○大藏省所管經費仕拂内譯書ヲ會計主務
五廿三年三月七十七號訓
官ヨリ發送期限

○鑑札用品出納規程
廿四年八月大訓六十九號ニテ第八條訓除
百二十六
五廿三年八月十五號訓

○收入官吏現金ヲ領收シ其月中金庫へ拂
込未済ノ金額アル片記入方
六廿三年九月十九號訓

○作業及鐵道會計規則ニ據リ要スル諸報
告書諸表諸帳簿書式記入心得方
六廿三年六月十七號訓

○歳入歳出外現金出納官吏證明計算書調
製準據方
六廿三年六月廿四號訓

○農商務所管收入ニ關シ會計規則ニ依リ
檢査スベキ事項ハ北海道長官府縣知事
取扱フ
六廿三年六月廿九號訓

○文官判任以上俸給支給ニ係ル仕拂命令
仕拂請求書及金額氏名表書式
廿四年四月大令八號廿六年十一月大令廿八號ニテ改
正追加
七廿三年六月十七號令

○仕拂命令仕拂請求書領收證書引出切符
盜難又ハ亡失ノ片取扱方
七廿三年六月十八號令

廿六年十一月大令廿九號ニテ追加

○會計法補則
八廿三年五月十七號律

○定額戻入要求書ニ仕拂命令同請求書ノ
記號附記方
八廿三年六月十八號訓

○北海道廳費府縣費内國稅徵收費及廣島
鑛山費ヲ以テ支給スル俸給ニ係ル仕拂
命令同請求書發送ノ片記載方
廿四年六月大訓五十四號ニテ追加
八廿三年六月十九號訓

○會計規則中検査員ノ任命并本属大臣及
官廳職務執行方
廿四年三月大訓十三號廿六年十二月大訓四十五號ニ
テ追加
八廿三年六月二十號訓

○仕拂命令同請求書規定ノ領收證書引出
切符及仕拂切符盜難又ハ亡失ニ係ル取
扱手續
八廿三年六月廿一號訓

○下検査官吏ト會計主務官所在離隔シ一
般ノ規程ニ依リ難キ片支出計算書ニ添
付ノ保證書様式
八廿三年六月二十三號訓

○計算出納ニ關スル諸證書ニ記載スル金員ノ用字ヲ定ム 九廿三月年 廿六號令

○會計主務官ヨリ金庫ニ送付セル仕拂命令請求書ニシテ受取人ニ現金交付前誤拂過渡發見ノ片整理手續 十廿三月年 廿七號令
廿四年五月大令十二號廿六年十一月大令三十號ニテ改正削除

○出納官吏ヨリ辨償金徵收ノ片收入整理方 十廿三月年 百三十一號訓

○現金受領ノ債主ヨリ金庫へ回送スル領收證書紛失ノ片代證書請求方 十廿三月年 百卅二號訓

○會計規則中検査員ノ任命并本属大臣及事務管理廳職務執行方 十廿三月年 百三十三號訓

○爲替納金取扱順序 十廿三月年 百三十四號訓
廿六年十二月大訓七十號廿七年三月大訓十六號ニテ加除廿三年十月大訓百三十五號及百三十六號參照

○爲替納金取扱順序設定ニ付納入對ニシテ注意方 十廿三月年 百三十五號訓

○收入金送付拂込及取扱方 十廿三月年 百三十六號訓

○諸報告書調製方 十廿三月年 百四十一號訓

○廢止ニ係ル支金庫ヨリ差出セル月計對照表ヲ出納官吏ニ證明セシム 十廿一月年 百四十五號訓

○農商務省所管收入官吏交替ノ際事務引繼ヲ爲シタル片會計検査院へ通知方 十廿一月年 六十一號訓

○森林事業案及森林收入森林經費概算調製順序 十廿一月年 六十三號訓
廿六年十二月農訓廿八號ニテ加除

○遞信省所管歳入出納官吏交替ノ片在職中出入金ナキ片ハ會計規則九十九條計算書差出ニ及ハサル件 十廿一月年 七號訓
廿七年一月遞訓一號ニテ加除

○司法省所管收入官吏交替ノ際事務引繼ヲ爲シタル片會計検査院へ通知方 十廿一月年 五號訓

○文部省所管收入官吏交替ノ際事務引繼 十廿一月年 九號訓
百二十九

ヲ爲シタル片會計検査院へ通知方

○稅外諸收入證明規程

○陸軍臨時召集旅費金庫支出取扱順序
廿八年十一月大訓廿八號ニテ加除

○政府ヨリ補助金又ハ特約保證ヲ受クル各會社收入支出決算證明規程

○政府ヨリ補助金ヲ受クル公共事業費決算證明規程

○遞信省所管收入官吏交替ノ際事務引繼ヲ爲シタル片會計検査院へ通知方

○在外國收入官吏外國貨幣ニテ歲入金收納ノ片記載方

○陸軍兵備品會計規則

○大藏省所屬出納官吏保管金員紛失ノ片報告方

十廿一
二三月年
百大
五十號
號達

十廿
二三月年
三檢
號達

十廿
二三月年
四檢
號達

一廿
四月年
一週
號訓

二廿
四月年
十六
一號
號訓

三廿
四月年
勅廿二號

三廿
四月年
十六
四號
號訓

○歲入歲出外現金出納證明規程

○郵便爲換金郵便貯金出納計算證明規程
廿五年十月檢達一號及二號ニテ改正加除

○金庫ニテ現金領收後納額告知書現金拂込書及納付書記載年度ノ誤謬發見ノ片訂正手續
廿六年十一月大令三十一號ニテ改正加除

○恩賞諸祿仕拂取扱順序
廿六年十月大訓三十三號ニテ加除

○乙年度國稅金ヲ甲年度中金庫へ納入シタル分月計對照表準據方

○前金渡概算渡ノ返納金告知書ニシテ金庫ニ於テ現金領收後誤謬發見シ全部又ハ一部歲入ニ編入ヲ要スル片整理手續

○政府ノ債務ニ對シ差押命令ヲ受ケタル片仕拂手續

廿四年七月大訓六十一號參看

三廿三
四月年
三檢
號達

五廿
四月年
十六
一號
號令

五廿
四月年
四十八
號訓

五廿
四月年
四十九
號訓

六廿
四月年
十六
五號
號令

六廿
四月年
十六
六號
號令

○政府ノ債務ニ對シ差押命令ヲ受ケタル
并案内仕拂命令書同請求書取扱方及供
托受領證取扱手續
七廿四年 六十一號訓

○仕拂命令官變更ノ時々會計主務官へ令
達ス
十廿四年 七十六號訓

○府縣立師範學校長俸給并公立學校職員
退隱料及遺族扶助料法納金收入規則ノ
收納金取扱方
一廿五年 三大號訓
二十五年五月大訓卅三號ニテ九字挿入

○内國稅徵收費ノ實蹟及各稅別費用報告
方
二廿五年 七大號訓

○會計主務官金庫所在地外ノ各債主へ送
金手續
四廿五年 廿六三號訓

○遞信費ニ係ル計算ノ檢査及責任解除委
托ニ付現金前渡ヲ受ケタル官吏ノ提出
スル仕拂計算差出方
四廿五年 一遞號訓

○經常臨時歳入收入未濟翌年度繰越計算
表書式
五廿五年 廿九號訓

○出納官吏檢査規程
廿五年五月大訓卅五號參照
五廿五年 三大十號訓

○鑛山監督署物品出納規程
廿六年四月大訓十四號ニテ追加
六廿五年 十大七號訓

○内國稅徵收費所屬物品出納規程
廿六年四月大訓十四號ニテ追加
六廿五年 十大七號訓

○林區署物品會計規程
一廿六年 三十八號訓

○鐵道公債會計法
一廿六年 一法一號訓

○官設鐵道用品資金會計法
一廿六年 二法二號令

○製艦費納金收入規程
廿六年六月大令十四號ニテ追加
三廿六年 三大二號令

○文武官及雇員ノ俸給ヨリ納ムヘキ製艦
費納金整理方
三廿六年 五大號訓

○官吏遺族扶助法納金及製艦費納金收入
報告表調製書式
三廿六年 九大號訓

○北海道ニ於ケル税金金庫ニ拂込方

○電信柱敷地手當金仕拂取扱順序

廿七年四月遞訓三號廿九年四月遞訓一號ニテ加除

○官設鐵道用品資金會計規則

二十六年十二月勅二百廿七號廿七年七月勅九十一號ニテ改正追加

○供托規則ニ依リ保管スル供托ノ金錢ニハ利子ヲ付セス

○陸軍召集旅費現金前渡ニ係ル出納ノ検査及責任解除ヲ各師團監督部ニ委任ス

○預金保管物及供托物金庫出納事務規程

二十七年二月大訓八號廿七年四月大訓廿三號廿八年一月大訓三號同三月大訓十三號ニテ加除

○公使館領事館費用條例

廿七年五月勅五十一號同六月勅八十二號廿八年三月勅廿六號ニテ加除廿七年七月外令八號ニテ船車料定

○會計規則ニ據リ諸計算書支拂命令領收

證及諸帳簿様式改正

○公使館領事館費用條例施行細則

廿七年三月外令四號ニテ則中經費區分施行延期并廿七年度區分

○金庫出納事務規程

廿六年十二月大訓六十號廿七年二月大訓五號廿七年六月大訓三十四號同三十六號同七月大訓四十一號廿八年一月大訓一號ニテ加除

○仕拂命令仕拂請求書集合仕拂命令及集合仕拂請求書發附等ニ關スル取扱手續

廿七年七月大訓四十號ニテ加除

○諸收入出納取扱規程

廿七年三月大訓十四號ニテ第十五條中改正

○官有ノ建物及其附屬物ヲ府縣郡市町村及公共組合ニ賣貸渡ニハ隨意契約ニ依ルヲ得

○政府ノ債務ニ對シ差押命令ヲ受クル場合ニ於ケル會計上ノ規程

百三十四

五廿六年 大十號訓

六廿六年 遞二號訓

七廿六年 勅七十一號

七廿六年 勅七十五號

七廿六年 陸甲四號訓

九廿六年 大三十號訓

十廿六年 勅百七十一號

十廿六年 大三十號令

十廿六年 三十九號訓

十廿六年 三外號令

十廿六年 四十號訓

十廿六年 大十二號訓

十廿六年 勅二百廿八號

十廿六年 勅二百六十號

○會計規則ニヨリ要スル諸報告書諸表諸帳簿書式
十廿六年 卅七號令

廿七年四月六令七號廿九年五月六令十號ニテ改正

○内務省所管經費仕拂命令集合支拂命令發付等ニ關スル取扱手續
十廿六年 廿二號訓

廿七年七月内訓十四號ニテ加除
廿六年十二月内訓廿五號參照

○内務省所管出納官吏身元保證金納付及拂戻等ニ關スル取扱規則
十廿六年 廿三號訓

○内務省所管經費支拂命令官ヨリ提出スル支出計算書及證憑書類調査送付方
十廿六年 廿七號訓

○内務省所管經費支出計算書及證憑書類送付方
十廿六年 卅號訓

○收入官吏配置方
十廿六年 五十五號訓

○作業及鐵道會計金庫出納事務規程
十廿六年 五十三號訓

○官立學校及圖書館會計金庫出納事務規程
十廿六年 五十四號訓

廿八年一月大訓一號同二月大訓五號ニテ加除

○別符付ノ納入告知書納付書ヲ持參シ現金ノ納付アル場合取扱方
十廿六年 六十二號訓

○保管金及監守證ヲ金庫へ送付ニ付記載方
十廿六年 六十三號訓

○北海道廳ヨリ金庫へ拂込ム收入金取扱方
十廿六年 七十六號訓

○諸貸付金取扱規程
十廿六年 七十七號訓

廿七年四月大訓廿二號參照

○收入官吏交替ノ片金庫へ通知方及ヒ金庫取扱手續
十廿六年 七十九號訓

○大小林区署出納官吏任命規程
十廿六年 廿五號訓

廿九年三月農訓八號ニテ加除

○森林收入取扱順序
十廿六年 二十六號訓

- 森林經費取扱順序
廿九年三月農訓七號ニテ加除
十廿六年 農訓廿七號
- 農商務省所管支拂集合支拂命令發付等ニ關スル取扱手續適用
十廿六年 農訓廿九號
- 鑛山監督署經費取扱順序
十廿六年 農訓三十一號
- 鑛山監督署諸收入收納取扱順序
十廿六年 農訓三十二號
- 遞信省所管支拂集合支拂命令發付等ニ關スル取扱手續適用
十廿六年 農訓六號
- 鎮守府造船材料資金取扱規程
廿七年二月海達二十號ニテ第三十六條改正
十廿六年 海達百四十六號
- 陸軍省所管經費整理規程
廿七年七月陸達六十九號ニテ加除
十廿六年 陸百三十號
- 支出證明規程
廿七年七月檢達二十號ニテ追加
十廿六年 檢二號
- 現金前渡金仕拂證明規程
十廿六年 檢三號
- 作業及鐵道會計歲入確定額證明規程
十廿六年 檢四號

- 作業及鐵道會計支出證明規程
廿七年七月檢達廿一號ニテ追加
十廿六年 檢五號
- 作業及鐵道會計收入證明規程
十廿六年 檢六號
- 金庫保管金寄托替ヲ要スル場合取扱方
十廿七年 檢六號
- 大藏省主管支拂集合支拂命令及請求書
一廿七年 檢三號
- 遞信費ノ支出計算書ヲ會計検査院ヘ送付方委任
一廿七年 遞一號
- 遞信省主管支拂集合支拂命令及請求書
一廿七年 遞二號
- 獸疫費支出計算書及證憑書類ハ會計検査院ヘ直送セシム
一廿七年 農三號
- 傳染病豫防上必要ナル諸費ニ關スル件
二廿七年 勅十四號
- 明治廿七年度ニ於ケル各官廳雇員俸給支給ノ件
二廿七年 勅二十號

○政府第三債務者トシテ差押ヘラレタル
債務額ノ仕拂停止仕拂執行及供託ニ關
スル手續
二廿七年
月年
二大
號令

○在監人所持金工錢移送ノ場合金庫取扱
方
二廿七年
月年
六大
號訓

○分任收入官吏ノ屬スル主任收入官吏交
替ノ并事務引繼手續
二廿七年
月年
十大
三號訓

○農商務所管仕拂集合仕拂命令年月日記
入方
二廿七年
月年
八農
號訓

○陸軍臨時召集旅費概算表調査方
二廿七年
月年
甲陸
一號訓

○海軍省所管計算帳簿規程
二廿七年
月年
二海
十二號達

○鎮守府造船材料資金會計歲入確定額證
明規程
二廿七年
月年
一檢
號達

○鎮守府造船材料資金會計支出證明規程
二廿七年
月年
二檢
號達

○鎮守府造船材料資金會計收入證明規程
二廿七年
月年
三檢
號達

○官立學校及圖書館會計歲入確定額證明
規程
二廿七年
月年
四檢
號達

○官立學校及圖書館會計支出證明規程
二廿七年
月年
五檢
號達

○現金前渡ヲ受ケタル官吏證明スヘキ仕
拂計算書準據方
二廿七年
月年
七檢
號達

○內務省所管廿六年十二月以前發行ノ仕
拂命令ニ科目誤謬アリタル并科目訂正
手續
二廿七年
月年
九內
號訓

○金庫へ寄托前ニ係ル保管金在監人所持
工錢移送ノ場合金庫取扱方
二廿七年
月年
十大
五號訓

○官設鐵道用品資金作業歳入出ノ出納取
扱方
二廿七年
月年
廿大
一號訓

○分任收入官吏ノ收入報告書へ添付スヘ
三廿七年
月年
十農
號訓

- 半歲入突合表調製方
- 大林區署主任收入官吏交替ノ片事務引
繼手續準據方
- 租稅外歲入調定額證明規程
- 租稅外收入證明規程
- 農商務省所管仕拂計算書調製送付手續
規程
- 官設鐵道用品資金會計歲入確定額證明
規程
- 官設鐵道用品資金會計支出證明規程
廿七年七月檢達廿一號ニテ追加
- 官設鐵道用品資金會計收入證明規程
- 國庫金出納上一時貸借ニ關スル件
- 北海道ニ於ケル税金金庫へ拂込方
- 軍事上緊急ノ必要ニ依リ購入シタル政
府ノ物件ニ關スル件

- 金庫出納證明規程
- 有價證券出納證明規程
- 臨時軍事費特別會計法
- 官設鐵道用品資金所屬物品出納證明規
程
- 鎮守府造船材料資金官設鐵道用品資金
ノ出納整理方
- 臨時軍事費計算證明規程
- 物品出納證明規程
- 作業及鐵道物品出納證明規程
- 森林收入證明書類取扱手續
- 整備紙幣廢毀紙幣豫備並廢銷公債證書
類出納證明規程
- 鎮守府造船材料資金所屬物品出納證明

七廿	六廿	六廿	五廿	五廿	五廿	五廿	三廿	三廿	三廿	三廿	一廿	十廿	十廿	十廿	十廿	十廿	十廿	十廿	十廿	
七	七	七	七	七	七	七	七	七	七	七	八	八	八	八	八	八	八	八	八	
月	月	月	月	月	月	月	月	月	月	月	月	月	月	月	月	月	月	月	月	
年	年	年	年	年	年	年	年	年	年	年	年	年	年	年	年	年	年	年	年	
勅九十二號	卅六	十法	十檢	十檢	十檢	二農	九檢	八檢	十農	廿六	廿檢	廿法	廿檢	十檢	一檢	二檢	三農	十農	六檢	七檢
號	號	號	號	號	號	號	號	號	號	號	號	號	號	號	號	號	號	號	號	號

○保管金規則

百四十六

○政府保管ノ義務アル公有私有金ニ關スル件

一廿三年 法一號律

○出納官吏身元保證金代用記名公債證書ヲ金庫へ保管預順序

二廿三年 大十六號訓

○預金取扱手續中心得

三廿三年 大十四號告

○金庫ニテ拂戻ノ保管金及即時拂戻シタル預金ノ元利金差出書式并添付書類

五廿三年 大八十九號訓

○金庫ニテ拂戻ノ保管金及即時拂戻シタル預金ニ對シ證明方

五廿三年 大九十號訓

○各控訴院裁判所ヨリ寄託ノ豫納金及假納金取扱方

五廿三年 大九十五號訓

○保管金證書又ハ保管金領收證書ニ對シ他ノ金庫ニテ拂戻ヲナス并取扱順序

五廿三年 大九十六號訓

○供託規則

七廿三年 勅百四十五號

○預金ニ制限ヲ置キ整理公債證書ニ交換方

八廿三年 法七十五號律

○行政裁判所ヨリ各金庫へ寄託スヘキ豫納金取扱方

二十三年 大百卅七號訓

○金庫ヲシテ大藏省預金局ノ保管ニ屬スヘキ金錢及證券ノ取扱ヲナサシム

二十三年 勅二百七十號

○預金保管金及供託物ニ關スル書類預金局へ差出方

二十三年 大訓百五十一號

○預金拂込書差出方

二十五年 大十一號訓

○大藏省所屬出納官吏保管金員紛失ノ報告方

三廿四年 大十四號訓

○抵當及保證物保管規程

七廿四年 大五十六號訓

○政府ノ債務ニ對シ差押命令ヲ受ケタル并案内仕拂命令書同請求書取扱方及供託受領證取扱手續

七廿四年 大六十一號訓

○各地金庫取扱ニ係ル供託有價証券現在
高表差出方
三廿五年 十六七號訓

○金錢有價証券供託書ニ掲記方
六廿六年 十六三號令

○政府所有又ハ政府保管ノ義務アル有價
証券寄託ノ件
七廿六年 勅七十號

○供託規則ニ依リ保管スル供託ノ金錢ニ
ハ利子ヲ付セス
七廿六年 勅七十五號

○預金取扱規程
廿七年三月大令六號ニテ追加
九廿六年 十六九號令

○保管物取扱規程
廿七年一月大令一號廿七年四月大令八號ニテ追加改
正
九廿六年 二十號令

○供託物取扱規程
九廿六年 廿六號令

○預金保管物及供託物金庫出納事務規程
廿七年二月大令八號同四月大令廿三號廿八年一月大
訓三號同三月大令十三號ニテ加除
九廿六年 廿六號令

○保管金及監守証ヲ金庫へ送付ニ付キ記
載方
二十六年 六十三號訓

○金庫保管金寄託替ヲ要スル場合取扱方
一廿七年 二六號訓

○政府第三債務者トシテ差押ヘラレタル
債務額ノ仕拂停止仕拂執行及供託ニ關
スル手續
二廿七年 二六號令

○出納物取扱規程ニ依ルヘキ諸件
八廿七年 三十號訓

●出納官吏身元保證金

○出納官吏身元保證金納付ノ件
廿三年三月大訓卅六號ニテ書式ヲ示ス廿四年六月勅
五十一號ニテ追加廿六年十一月勅二百四號ニテ第六
條削除
一廿三年 勅四號

○出納官吏身元保證金取扱規則
廿四年九月大令七十三號ニテ加除
一廿三年 二六號令

○印紙類會計官吏身元保證金取扱方
出納官吏身元保證金
二廿三年 九六號訓
百四十九

○出納官吏身元保證金代用記名公債證書
ヲ金庫へ保管預順序 二廿三年 十六號訓

○政府ニ屬スル歳入歳出外ノ現金ヲ取扱
フ出納官吏ニ關スル規則準據方 三廿三年 勅卅五號

○郵便爲替金及郵便貯金ヲ取扱フ出納官
吏ニ關スル件 六廿三年 勅百五號

○出納官吏身元保證金過誤納等ニテ拂戻
ヲ要スル片取扱方 十廿一年 大訓百四十
四號

○出納官吏身元保證金代用公債證書ノ代
リニ他人ノ記名公債證書ヲ以テ保管ノ
請求アル片取扱方 一廿四年 大
二號訓

○出納官吏身元保證金代用トシテ第三者
ノ土地若クハ公債證書ヲ書入ル片證書
書式 六廿四年 大
五十三號訓

○保管物會計官吏身元保證金額定メ方 七廿四年 大
五十八號訓

○保管物會計官吏身元保證金ニ係ル土地
代納并免除願取扱準據方 七廿四年 大
六十號訓

○出納官吏身元保證金納付義務ニ付心得
方 三廿六年 十六
一號訓

○大藏省所管出納官吏身元保證金取扱順
序 十廿一年 大
四十三號訓

○大小林區署出納官吏任命規程 十廿六年 農
廿五號訓

○農商務省所管出納官吏身元保證金取扱
手續 十廿六年 農
三十三號訓

○文部省所屬出納官吏身元保證金代用土
地登記書入ニ係ル手續 十廿六年 文
十四號訓

○陸軍省所屬出納官吏身元保證金代用土
地登記書入ニ係ル手續 十廿六年 陸
甲七號訓

○海軍省所屬出納官吏身元保證金代用土
地登記書入ニ係ル手續 十廿六年 海
二號訓

○陸軍省所管出納官吏身元保證金取扱順
序 十廿六年 陸
百卅三號

- 海軍省所管出納官吏身元保証金取扱順序 十廿六年 海百廿五號
- 遞信省所屬出納官吏身元保証金代用土地登記書入ニ係ル手續 一廿七年 遞二號令
- 大林區署鑛山監督署出納官吏身元保証金土地代用書入登記手續 二廿七年 農四號令
- 臺灣ニ於ケル出納官吏身元保証金ノ件 五廿九年 勅百六十八號
- 拓殖務省所管出納官吏身元保証金土地書入登記及解除方 五廿九年 拓七號訓
- 拓殖務省所管出納官吏身元保証金取扱順序 五廿九年 拓八號訓
- 臺灣總督府出納官吏身元保証金取扱順序 五廿九年 拓九號訓

●銀行、證券

- 國立銀行條例 八九月 布百六號告
十一年布告五號及卅一號十六年布告十四號ニテ加除
- 日本銀行條例 六十五年 布卅二號告
廿三年八月法律六十一號ニテ加除
- 兌換銀行券條例 五十七年 布十八號告
十八年五月布告九號廿一年七月勅五十九號
廿三年五月法律卅四號ニテ追加改正
- 大藏省証券條例 九十七年 布廿四號告
廿六年十二月法律十九號ニテ第四條改正
- 大藏省証券條例ニ依リ証券發行ノ事務ハ日本銀行ヲシテ取扱ハシム 八十九年 布廿六號令
- 贖造及描改ニ係ル日本銀行發行ノ兌換銀行券取扱方 九十九年 布廿八號令
- 贖造及描改ニ係ル兌換銀行券取扱方 九十九年 大廿八號令
- 橫濱正金銀行條例 二二九年 勅廿九號
廿二年二月勅十號ニテ加除
- 銀行條例 八廿三年 法七十二號律
（此條例ハ日本銀行橫濱正金）
（銀行國立銀行ニ適用セス）

○廿八年二月法律一號ニテ加除
廿五年十二月法律九號廿六年三月法律九號參照

○貯蓄銀行條例

廿八年三月法律十七號ニテ加除
廿五年十二月法律九號及廿六年三月法律九號廿八年三月大訓十二號參照

八廿三月年
法七十三號律

○銀行會社等ノ請願ニ依リ配置スル巡查
充用及費用徵收并支出方

十廿三月年
卅內八號訓

○銀行條例及貯蓄銀行條例施行延期

廿五月年
法九號律

○銀行條例施行細則

廿五月年
法七號令

○銀行并貯蓄銀行出張所代理店ニ關スル
取扱手續

廿六月年
法三十五號訓

○銀行事業ヲ營ム會社登記ヲ受ケタル片
届出方

廿六月年
法廿八號訓

○貯蓄銀行條例施行細則

廿八年五月大令二號ニテ加除

廿八月年
法一號令

○營業滿期國立銀行處分法

廿九月年
法七號律

○國立銀行營業滿期前特別處分法

廿三月年
法十號律

○日本勸業銀行法

廿四月年
法八號律

○農工銀行法

廿四月年
法八號律

○農工銀行補助法

廿四月年
法八號律

○銀行合併法

廿四月年
法八號律

○營業滿期國立銀行處分法施行細則

廿四月年
法八號令

○銀行合併法施行細則

廿四月年
法九號令

●印紙

○賣藥印紙稅則

廿五月年
布五十一號告

○民事訴訟用印紙規則

廿七月年
布五十一號告

○訴訟用印紙種類定價及貼用方

廿七月年
布四十一號告

○證券印稅規則

廿七月年
布一十一號告

廿三年四月法律卅號ニテ追加

印紙

○証券印紙手形用紙種類定價

○証書帳簿へ証券印紙貼用様式

○當座預金引出小切手押印出願及納稅手續

○訴訟身代限又ハ財産公賣ノ際諸印紙手形用紙等買上方

○印紙類賣下賣捌規則取扱手續
廿四年一月大訓三號ニテ六字削ル同年三月大訓廿六號ニテ第七項削除

○賣藥印紙交換規則

○印紙類賣下代金返納許可ノ者及身代限處分ヲ受ケ不納ノ者ニハ賣捌手数料ヲ給セス

○人民所持ノ印紙賣買方
廿二年一月大訓一號ニテ加除

○証券印紙規則ニ依リ稅印ノ押捺ヲ受ケ

タル小切手使用前不用ニ屬シタル片稅印押換方

○印紙代金ノ延納ヲ許可スル片其抵當公債證書ノ價格ヲ定ム

○煙草稅則
廿一年四月大令三號ニテ施行細則同月大訓廿二號ニテ同則取扱方要領ヲ定ム

○登記印紙規則

○登記印紙ノ種類定價
廿三年十月大令廿六號及廿五年一月大令一號ニテ追加廿三年十月大令四十九號參照

○証券印稅ハ臨時檢査ニ止ムルヲ得

○印紙類出納證明規程中諸鑑札受拂報告様式

○印紙類會計官吏身元保證金取扱方

○民事訴訟用印紙法

百五十六

五十七年七月布二號達

五十七年七月五六號告

六十七年七月七十五號告

十七年七月七十三號達

十九年七月二十二號訓

十九年七月廿三號令

十九年七月廿九號令

二十一年六月十五號訓

二十年六月十六號令

二十年七月四十八號訓

廿一年四月廿二號

廿一年一月廿六號

廿一年一月十三號令

廿二年五月廿三號訓

廿二年五月十九號訓

廿二年三月廿六號訓
廿二年三月十五號律

百五十七

○商事非訟事件印紙法

○印紙類賣下賣捌規則

○印紙類賣下賣捌規則施行細則

○印紙類賣捌人印紙類買人帳調製及記入方

○印紙類出納規程

○登記印紙ヲ以テ手數料ヲ納ムルノ件

○大藏省所管登記印紙ヲ以テ納ムヘキ手數料種目

○農商務省所管登記印紙ヲ以テ納ムヘキ手數料種目

○手數料トシテ納ムヘキ登記印紙貼用方

○內務省所管登記印紙ヲ以テ納ムヘキ手數料種目

○遞信省所管登記印紙ヲ以テ納ムヘキ手數料種目

○文部省所管登記印紙ヲ以テ納ムヘキ手數料種目

○內國ニ於テ調製スル旅券并査証手數料

○內國ニ於テ調製スル旅券并査証手數料

○清國及朝鮮國在留日本帝國臣民印紙賣捌規程

○清國朝鮮駐在領事徵收規程手數料登記

百五十八

廿三年三月廿八日 法第六十六號

廿三年三月廿八日 勅第二百七十號

廿三年三月廿八日 大訓百四十號

廿三年三月廿八日 大訓百四十號

廿三年三月廿八日 大訓百四十號

廿三年三月廿八日 大訓百四十號

廿三年三月廿八日 大訓百四十號

廿三年三月廿八日 大訓百四十號

廿三年三月廿八日 大訓百四十號

廿三年三月廿八日 大訓百四十號

廿三年三月廿八日 大訓百四十號

廿三年三月廿八日 大訓百四十號

廿三年三月廿八日 大訓百四十號

廿三年三月廿八日 大訓百四十號

廿三年三月廿八日 大訓百四十號

廿三年三月廿八日 大訓百四十號

廿三年三月廿八日 大訓百四十號

廿三年三月廿八日 大訓百四十號

廿三年三月廿八日 大訓百四十號

廿三年三月廿八日 大訓百四十號

廿三年三月廿八日 大訓百四十號

廿三年三月廿八日 大訓百四十號

廿三年三月廿八日 大訓百四十號

廿三年三月廿八日 大訓百四十號

廿三年三月廿八日 大訓百四十號

廿三年三月廿八日 大訓百四十號

廿三年三月廿八日 大訓百四十號

廿三年三月廿八日 大訓百四十號

百五十九

○外國船乘込證書手数料ハ登記印紙ヲ以テ納付
二廿七年 二内 號令

○外務省所管登記印紙ヲ以テ納ムヘキ手
二廿七年 三外 號令
數料種目

○印紙類出納證明規程
九廿八年 四檢 號達

●公債

○新舊公債證書發行條例
五八月年 九十五號告

九年布告五十號十年布告三十四號十一年布告廿二號
十二年布告廿六號十三年布告三十號十四年布告四十
一號廿一年十一月勅七十三號ニテ加除

○舊公債證書貳拾五圓五拾圓ノ二種五百
七九月年 大布達甲十
圓證書ト交換ヲ許ス 五號

○金祿公債證書發行條例
八九月年 布百八號告
十一年布告廿六號廿一年十一月勅七十三號ニテ改正
追加

○神官配當祿公債證書ヲ定ム
三十月年 布三十二號告

○起業公債募集大藏卿ヘ委任

○起業公債證書發行條例
五十四月年 布七號告
十一年大布達甲廿三號廿一年十一月大令十五號ニテ
加除

○金祿公債證書利札殘ル二十ヶ年分ハ別
八十一月年 大布達甲廿
途下付 七號

○金祿公債五拾圓以下ノ證書五百圓ニ滿
五十三月年 大布達甲七
ツル分ハ五百圓證書ト交換ヲ許ス 十一號

○金札引換公債證書發行條例
十三十二月年 布四十七號告
十六年布告四十八號ニテ第三條停止

○中山道公債證書條例
十六十二月年 布四十七號告
十七年布告十七號ニテ加除

○金札引換無記名公債證書條例
十六十二月年 布四十八號告
廿一年十一月勅七十三號ニテ加除

○諸公債ノ元金拂渡期限ヲ經過シ所有主
十九月年 大 號達
ノ損失ニ歸シタル證書届出方

○海軍公債證書條例

二十年二月勅一號廿三年八月勅百七十六號ニテ加除

六十九年 勅四十七號

○海軍公債證書發行手續

六十九年 廿二號令

○中山道鐵道敷設ヲ廢シ工事ヲ東海道ニ

起シ中山道鐵道敷設ノ爲メ募集セル公債殘額ハ東海道鐵道工事ニ使用ス

七十九年 廿四號令

○諸記名公債ノ元利賦金渡方日本銀行ニテ取扱ハシム

七十九年 廿四號令

○整理公債條例

廿一年六月勅四十六號ニテ追加

十九年 勅六十六號

○整理公債取扱順序

廿三年六月大令十六號同年十一月大令三十號
廿五年三月大令五號ニテ加除

十九年 三十號令

○海軍公債利子拂渡日限及取扱方

廿三年八月大令十九號ニテ削除

三十二年 六號令

○起業公債證書ヲ整理公債證書ニ交換手續

四十四年 四十四號告

○記名諸公債元金償還ノ片當籤證書ノ種類及記名番號等證書所有者ニ通知方

五十二年 卅三號訓

○諸記名公債償還ノ片日本銀行本支店及代理店へ報告スヘキ月割利金算出方

六十二年 四十三號訓

○海軍公債及整理公債記名證書所有者ノ後見人ニテ該證書變換讓賣引換ノ片ハ債明ヲ要ス

二十二年 六十三號訓

○諸公債證書取扱方

廿一年 十四號令

○紛失消滅ニ係ル諸公債證書及利札取扱方

廿二年 百六十五號告

○鐵道費補充公債條例

廿一年 勅六號

○新公債金祿公債金札引換公債元金償還ノ片廣告及通知方

廿二年 四大號令

○諸公債元金償還代トシテ交付スル整理公債ニ係ル取扱方

廿二年 廿八號告

- 國立銀行損傷紙幣交換ハ各國立銀行本支店ニテ取扱フ
- 貿易壹圓銀洋銀ト並價ニテ受領
- 舊貨幣新貨ト交換并公納ノ期限延期
廿二年七月大令九號參照
- 銀行紙幣贋造札描改札處分方
- 造幣規則
廿二年一月大令二號廿四年十一月勅二百三十八號
廿五年十一月勅百六號ニテ加除
- 銀行紙幣合同消却方法
- 損傷紙幣交換取扱方
- 損傷紙幣交換規則
- 紙幣ハ漸次銀貨ニ交換ス
- 金銀地金類ヲ東京出張所ニ輸入シ代リ貨幣拂渡ヲ望ム者ヨリ納ムル運賃保險料割合

- 漉入紙製造取締規則
- 漉入紙製造届書差出方
- 流通不便ノ金銀貨交換方
- 五錢白銅貨發行
- 舊貨幣公納延期ハ國庫收入金ノ外之ヲ止ム
- 變造紙幣ノ類ハ大藏省記録局ヘ送納
廿三年七月大訓百十二號ニテ記録局ヲ國債局ト定ム
- 通用禁止ノ貨幣紙幣引換請求期限
- 貨幣鑄造地金買入方
- 通貨及證券摸造取締法
- 國立銀行紙幣ノ通用及引換期限

●土地

土地

○地所永代賣買ヲ許ス

○外國人へ地所ヲ賣渡シ地券書替等ヲ禁ス

○地所名稱區別

八年布告百十四號及百五十四號九年布告八十八號十二年布告三十四號十三年布告四十三號ニテ改正追加

○市街郡村ニ屬スル揭示場敷地官有地へ編入方

○御歷代天皇及皇后皇妃皇子皇女御嬪歛地等官有地へ編入

○公用土地買上規則

八年七月太達百六十號十五年太達六十四號十六年太達五十號ニテ改正追加

○耕地ノ用水溜池等耕作用ニ限り借地料及地方稅ヲ課セズ

○郷社以下神社地民有地へ編入方

○隱田地切開地添地處分方

○官營ニ關スル倉庫及家屋等地種編入方

○官用ニテ土地ヲ要スル片取扱方

○官有地貸渡方

○官有ノ水面埋立ニ係ル開墾地鍬下年限附與方

○土地所有者所在ノ戸長役場所轄内ニ居住セサル片代人届置カシム

○官有地拂下并貸下取扱方

○土地ニ賦課スル區町村費ノ制限
市町村制施行地ハ其日ヨリ廢止

○官有ノ川敷溝敷寄洲川沼地等公益上使
用スル外拂下貸下ヲ禁ス

○北海道土地拂下規則
廿二年六月閣令廿號廿三年十二月閣令八號ニテ加除

百六十八

二五 月年 布十號告

四五 月年 布廿四號告

十七 一月年 布二十號告

五八 月年 大七十三號達

五八 月年 内乙六十六號達

七八 月年 太卅二號達

八八 月年 大百四十六號達

八八 月年 内乙百一號達

五九 月年 布六十七號告

二五 月年 内乙十六號達

十二 月年 内乙百十三號達

十六 月年 内乙十二號達

四七 月年 大乙二十四號達

六八 月年 大二十九號達

六八 月年 内甲廿一號達

八八 月年 布廿五號告

十八 月年 内甲三十六號達

十九 月年 閣令十六號

- 一類地ニシテ荒地成漬地成地目變換其他異動ニ係ルモノ別段定メ方 十九年 大五十六號訓
- 土地分合筆取扱手續 廿四年七月大訓五十七號ニテ加除 二十年 大廿五號訓
- 東京市區改正土地建物處分規則 廿一年 勅五號
- 地券ヲ廢シ地租ハ土地臺帳ニ依リ徵收ス 廿二年 法十三號律
- 土地臺帳規則 廿二年 勅三十九號
- 土地臺帳ハ地券臺帳ヲ充用シ町村地圖ハ島廳郡役所ニ管理セシム 廿二年 大十一號訓
- 土地臺帳規則施行細則 廿四年 大六號令
- 土地收用法 廿二年 法九號律
- 土地臺帳樣式 廿五年十一月大訓四十四號ニテ加除 廿二年 大十九號訓
- 土地臺帳謄本手數料收納方 廿二年 大十四號訓

○田畑地價特別修正

- 一筆ノ土地ヲ分合賣買讓與質入セントスル者登記請求前手續 廿二年 大六十七號訓
- 内閣ニテ土地收用法ニ依リ起業スル工事ヲ認定シ其起業地ノ公告ニ收用地ノ細目ヲ示サル、モノノ公告方 廿二年 內四十二號訓
- 市町村制及土地收用法ニ關スル訴訟取扱方 廿三年 法十號律
- 北海道官有未開土地拂貸下ニ關スル件 廿三年 勅五十五號
- 地租改正ノ際官有ニ編入ノモノニシテ民有タルヘキ證左ニ據リ引戻請求ノトキハ調査伺出テシム 廿四年 農廿三號訓
- 地方官ヲシテ御料地ヲ管理セシム 廿六年 勅八十八號
- 土地收用協議會規則 廿七年 法五十四號律
- 官有地特別處分規則 廿七年 勅百三十五號

- 東京市區改正條例東京市區改正土地建物處分規則等ニ關スル件 八廿三年 勅百七十號
- 公有水面埋立出願免許方 十廿三年 丙三十六號訓
- 官有地特別處分規則ニ依リ官有地賣貸渡方 十廿三年 丙三十七號訓
- 官有地取扱規則 十廿一年 勅二百七十號訓
- 官有地及官用建物整理報告手續 十廿一年 農一號訓
- 官有土地水面ニ關スル處分委任條件 七廿四年 丙四號訓
- 變換地取扱方 八廿四年 六十五號訓
- 土地ヲ以テ華族世襲財産トナサントスル片土地臺帳謄本ヲ要スル件 二廿五年 乙宮二號建
- 土地臺帳市町村計様式 二廿七年 九號訓
- 荒地其ノ他年期地増減表様式 二廿七年 十號訓

●國稅

- 牛馬賣買渡世免許稅規則 廿九年十二月卅一日限リ廢止 十五一月年 布告三百三十號
- 車稅規則 廿九年十二月卅一日限リ廢止 二八月年 布二十七號告
- 車稅規則中耕作一途ニ用スル荷車免稅檢印方 三八月年 乙四十號建
- 租稅賦金ヲ國稅府縣稅ノ二欸ニ分ツ 八九月年 布四十號告
- 牛馬賣買鑑札規則中追加 九十月年 乙五十九號建
- 牛馬賣買鑑札書替ノ節取扱方 七十一月年 乙六十一號告
- 北海道地租當分百分ノ一二定ム 九十二月年 乙六十一號告
- 地租地價百分ノ二分五厘卜定ム 十一年二月 布告四號參照

○買上地拂下地潰地等收稅除稅區分
十五年布告卅五號ニテ加除

二十 年 月 年 布 十 八 號 告
百七十四

○船車賣藥牛馬賣買等税金納期

二十一 年 月 年 布 十 五 號 告

○車稅規則中荷積車大中小區別

二十二 年 月 年 布 十 五 號 告

○酒造稅則 廿九年九月三十日限り廢止

二十三 年 月 年 布 十 五 號 告

十五年布告十七號及六十一號十六年布告廿六號十九年十二月勅七十九號廿三年七月法律四十九號ニテ則中改正

二十四 年 月 年 布 十 五 號 告

○醫麴營業稅則 廿九年九月三十日限り廢止

二十五 年 月 年 布 十 五 號 告

十五年布告六十二號ニテ追加

○車稅規則中人力車一人乘二人乘寸尺區別

二十六 年 月 年 布 十 五 號 告

○賣藥印紙稅則

二十七 年 月 年 布 十 五 號 告

○船稅規則 廿九年十二月卅一日限り廢止

二十八 年 月 年 布 十 五 號 告

○船稅規則取扱心得

二十九 年 月 年 布 十 五 號 告

廿二年八月大訓五十六號ニテ第七條削除

○租稅未納者處分規則ニ於テ公賣ニ付スル酒類及器械等本人ノ所有ニ非サル片處分方

三十 年 月 年 布 十 五 號 告

○酒類製造免許ノ後已チ得サル事故ノ外制限石高減却ノモノ真議

三十一 年 月 年 布 十 五 號 告

○酢造營業者酢元ニ供スル爲メ酒類ヲ製造スル者ハ該稅則ニ準據ス

三十二 年 月 年 布 十 五 號 告

廿九年九月三十日限り廢止

○酒造醫麴賣藥印紙煙草稅則ニ關シ租稅官吏犯則アリト認知思料スルトキ證據取調處分方

三十三 年 月 年 布 十 五 號 告

十六年十二月大達七十七號參照

○公立農學校實驗用ニ供スル地所ハ地租

三十四 年 月 年 布 十 五 號 告

地方稅免除

三十五 年 月 年 布 十 五 號 告

○酒造稅則等ノ犯則ニ關シ人民家宅内ニ

三十六 年 月 年 布 十 五 號 告

立入證據取調處分方

三十七 年 月 年 布 十 五 號 告

○地租條例

三十八 年 月 年 布 十 五 號 告

廿二年十一月法律三十號ニテ條例中改正

○船稅徵收ノ噸數及積石數定方
船稅徵收手續施行ノ日ヨリ廢止

○菓子稅則 廿九年十二月卅一日限り廢止
廿一年二月勅八號ニテ加除廿九年四月法律六十五號
參照

○菓子營業取扱心得

○土地所有者所在ノ戶長役場所轄内ニ居住セザルトキ地租地方稅等ヲ納ムル爲メ代人ヲ定メ所轄戶長役場ヘ届置カシム

○租稅ノ内官損及勘定除却ヲ要スル金額稟申取扱方
十九年五月大訓九號ニテ第三項削除

○郡區役所戶長役場租稅徵收ニ關スル帳簿樣式

○内國稅未納追徵整理順序
廿一年二月大訓七號ニテ加除

○酒造稅則附則 廿九年九月三十日限り廢止

○朝鮮國ニテ製造輸入スル日本酒ニ海關稅徵收ス
廿九年三月法律三十二號ニテ加除

○自家用料酒類製造者心得

○所得稅法

○北海道水產稅則
廿三年二月法律八號ニテ改正削除
廿三年十月大令廿五號參照

○所得稅法施行細則
二十年九月大令十三號廿七年二月大令三號
同年三月大令四號ニテ加除

○租稅官損稟申方
廿一年六月大訓三十號ニテ第三條更正

○内國稅統計臺帳調製規則
廿一年六月大訓廿九號ニテ第二條削除

○車稅規則附則

六十七年 百七十六
月年 卅大
布 卅八
一 號 號 達

五十八年 十布
月年 一 號 告

五十八年 廿六
月年 四 號 達

六十八年 廿六
月年 九 號 達

六十八年 乙大
月年 三十四 號 達

四十九年 十六
月年 四 號 令

七十九年 三十六
月年 十三 號 訓

八十九年 勅六十
月年 號

八十九年 勅六十一
月年 號

八十九年 廿六
月年 七 號 令

三十九年 勅五
月年 號

三十九年 勅六
月年 號

五十年 八大
月年 號 令

五十年 三十四
月年 號 訓

五十年 五十九
月年 號 訓

二十一年 勅七
月年 號

○沖繩縣酒類出港稅則
廿九年三月法律三十一號ニテ改ム

○烟草稅則

廿九年法律三十四號ニテ加除

○烟草稅則施行細則

三十二年一月葉煙草專賣法施行ニ依リ廢止
廿四年三月大令二號同年四月大令七號廿六年二月大令二號同年十二月大令三十四號廿七年三月大令五號ニテ改正追加

○烟草稅則取扱方要領

廿四年四月大訓三十九號ニテ一項削條

○租稅不納者處分規則ニ依リ處分ノ末官損ニ歸スルモノ取扱方

五廿一月年 廿六號訓

○醬油稅則

廿九年十二月三十一日限り營業稅ニ關スル事項刪除

○輸出酒類戻稅規則

七廿七月年 勅五十四號令

○沖繩縣酒類出港稅則施行細則

七廿七月年 廿六號訓

○所得稅納稅者ヨリ届出書面ノ誤謬訂正申出ノ件取扱方

廿八年四月大訓十八號ニテ加除

○輸出酒類戻稅規則施行細則

八廿八月年 廿六號訓

○醬油稅則施行細則

廿七年六月大令十號ニテ第二條削條

○東京府區内清酒輸入規則

廿二年九月法律廿三號廿七年六月法律十七號ニテ加除廿二年三月勅三十三號同年十二月勅百四十一號參照

○地券ヲ廢シ地租ハ土地臺帳ニ依リ徵收

三廿三月年 十法三號律

○市町村長ヲシテ國稅ヲ徵收セシム

廿三年二月勅十七號ニテ追加
廿七年二月大訓十一號參照

○市町村制施行地ニ關スル所得稅法施行方

四廿二月年 十法四號律

- 國稅徵收法施行細則中收入報告書參照書類ニ收入金毎月報告表添付 四廿二年 十六九號訓
- 國稅徵收法中徵稅令書ヲ受ケタル納稅人期限内ニ分納方 四廿二年 三十一號訓
- 各郡市役所所在地ニ收稅部出張所設置 勅六十三號
- 國稅事務取扱事項 五廿二年 勅六十三號
- 市町村制施行地ニ於ケル所得稅其他諸稅ニ關スル心得方 五廿二年 七六號令
- 北海道開墾地租地方稅免除 六廿二年 法八號律
- 他廳ノ委任ヲ受ケ租稅ヲ徵收スル片其徵稅令書及納付書ニ押印方 六廿二年 三十九號訓
- 租稅檢査特置ノ監督員ヲ廢シ課長其事務執行 六廿二年 四十三號訓
- 租稅ニ關スル諸帳簿管理其他取扱心得 六廿二年 四十四號訓
- 國稅金金庫ヘ納付後其徵稅令書及納付 七廿二年 五十五號訓

書ノ誤記發見ノ片訂正方

- 烟草耕作人届出及取纏方 七廿二年 五十二號訓
- 北海道ノ内酒造稅則ヲ實施セサル地方ニ稅則施行及稅率 九廿二年 廿四號律
- 北海道地租納期 廿九年九月三十日限リ廢止
- 北海道ニ於ケル酒造稅則施行細則 十廿二年 法四號令
- 國稅滯納處分法 廿三年一月大訓ニ號參照
- 沖繩縣及小笠原島伊豆七島國稅徵收方 十廿二年 勅四十一號
- 地租條例施行細則 廿七年六月法律十八號テ第一條改正
- 地租條例施行細則 廿四年三月大令六號ニテ第九條改正
- 地租條例及同條例施行細則取扱方 十廿二年 法七十六號訓
- 國稅滯納處分法施行細則 廿四年三月大訓廿九號ニテ文字削除
- 國稅滯納處分法施行細則 廿六年十二月大令三十五號ニテ則中改正

○國稅滯納處分法第八條中ノ諸費支出方

○北海道及町村制ヲ施行セサル島嶼ノ國稅徵收

廿七年六月法律十九號ニテ加除

○內國稅徵收支拂豫算整理手續

廿三年三月大訓三十九號廿四年三月大訓二十號同年四月三十二號廿五年二月大訓六號ニテ改正追加

○國稅收入官吏二名ヲ置キタル片徵稅令書納付書及現金拂込書ニ記名方

廿四年三月大訓四號

○內國稅徵收費所屬物件ノ借入及不用品賣却契約ハ府縣知事適宜締結

廿五年三月大訓八號

○納稅人ヨリ稅金ヲ分納スル片取扱方

廿五年三月大訓八號

○烟草稅則第十一條但書ノ場合取扱方心得

廿五年三月大訓八號

○納期後督促令狀發付前國稅上納者アル片取扱方

廿六年三月大訓三號

○酒造稅則施行細則

廿三年九月大令廿三號廿七年大令十四號ニテ加除

○租稅收入證明規程

廿六年一月檢達一號ニテ改正追加

○租稅調定ニ關スル證憑書類調理順序

廿五年十一月檢達三號ニテ改正追加

○間接國稅犯則者處分法

廿五年三月大訓八號

○間接國稅犯則者處分ニ關スル書類送達方

廿五年三月大訓八號

○北海道水產營業者納稅方

廿五年三月大訓八號

○內國稅徵收費ニ係ル計算書下檢査ヲ知事島司ニ委任ス

廿五年三月大訓八號

○間接國稅犯則者處分方法施行細則

廿六年六月大令十一號ニテ第十三條削除

○船稅徵收手續

廿六年三月大訓三號

一廿三月年 大 二號訓

二廿三月年 法 四號律

三廿三月年 大 三十一號訓

四廿三月年 大 六十七號訓

五廿三月年 大 七十四號訓

五廿三月年 大 八十四號訓

五廿三月年 大 八十七號訓

六廿三月年 大 百三號訓

八廿三月年 大 二十號令

八廿三月年 大 百廿四號訓

八廿三月年 大 百廿四號訓

九廿三月年 法 八十六號律

十廿三月年 勅 二百卅二號

十廿三月年 大 廿五號令

十廿三月年 大 百卅九號訓

十廿三月年 大 卅一號令

十廿三月年 大 卅一號令

十廿三月年 大 卅一號令

十廿三月年 大 卅一號令

十廿三月年 大 卅一號令