

高坂洋吉	三浦良次	萩原一郎	木村利龜太	山本平兵衛	森延年	平井秀雄	谷田未年男	三橋行雄	坂口秀太郎	島雄三	諏訪春太郎	星島一郎
平廣民島	平新島	平長野	平島根	平奈民	士東族京	平東民京	士山梨	平東民京	平熊民本	平佐民賀	士石族川	平岡民山

學生生徒姓名

山崎耕次	田峰真一	藤森章雄	近藤定	久野治三郎	坂野改本克磨	富永四方司	今村武兵衛	林信三郎	荒木武二郎	米津喜九郎	日高園助	樋口靜一郎
平兵民庫	平兵民庫	平長民野	平長民崎	平大民阪	平廣民島	平廣民島	平鹿兒島	平和歌山	平富民山	平熊民本	平宮民崎	平長民崎

七六

藏石桓	津田十郎	松野薰	岡信吉	清水晴夫	高橋育三	池真澄	水藤壽一	山之內榮藏	山口幸之助	島茂安	佐藤要	北岡諭
士廣族島	士兵族庫	士福族井	平大民阪	士德族島	士京族都	士高族知	平愛民知	平鹿兒島	平大民阪	士福族島	平福民岡	士愛族媛

殿村恒藏	渡邊信一	武部治右衛門	鷺野甚之助	小原又作	刀禰館正雄	丸谷喜市	兒藤弘	福田米吉	福田米吉	松阪啓太郎	天羽英二	三宅哲一郎
平兵民庫	平大民阪	平岡民山	平大民阪	士福族井	士三族重	平北民道	平熊民本	平大民阪	平大民阪	平京民都	平德民島	平和歌山

學生生徒姓名

△第二年 百三十一人

立入玄一郎	谷崎昌一	淺野哲夫	玉手弘	石田重喜知	十龜盛次	岩尾辰四郎	近藤得三	吉田厚	細田藤彌	伊藤吉次郎	北濱留松
平京民都	平大民阪	平岐民阜	士大族阪	平兵民庫	平愛民媛	平大民阪	平廣民島	平大民阪	平靜民岡	平愛民知	平和歌山

七七

鹿島富太郎	谷川善次郎	田代寅吉	大原巖一	村上義溫	小川久太郎	大石勝夫	伊藤吉之助	岩本安之助	森塚光次郎	上田俊吾	福島嘉平
平大民阪	平兵民庫	平新民湯	平兵民庫	士石族川	平奈民長	平香民川	平三民重	平滋民賀	平長民崎	平兵民庫	平佐民賀

石橋新藏 平青民森
 松島鹿夫 士兵族庫
 東納宗司 平大民分
 井上千夫 士鹿兒島族
 越智獅二郎 平島民根
 野田新吾 平三民重
 阿賀忠一 平香民川
 林八百吉 平鹿兒島民
 今井卓雄 士京族都
 尾谷敬一郎 平阿民山
 伊藤長藏 平兵民庫
 森賢一郎 平愛民知
 吉田喜平 平福民島

河上完次 平島民根
 萩原忠造 士山族口
 阿部嘉七 平熊民本
 松居久吉 平富民山
 正田泰造 平廣民島
 赤星周 平熊民本
 內田又次郎 平福民岡
 山浦勝馬 平長民崎
 立山榮造 平鹿兒島民
 前川輝彦 平大民阪
 玉垣德藏 平兵民庫
 梅谷昇三 平兵民庫
 西村清兵衛 平福民岡

中村季雄 士三族重
 中村悅三 平靜民岡
 奧田憲郎 平京民都
 原田仙之助 平兵民庫
 木村政一 平和歌民山
 中瀬辰治 平岡民山
 野口政雄 平總民島
 岩本省介 士島族根
 中山正三郎 士大族分
 福田米太郎 平三民重
 中村秀賢 士岡族山
 小澤茂 士兵族庫
 國武龍雄 士熊族本

橋本戊子郎 平三民重
 竹田龍太郎 平兵民庫
 中村源藏 平靜民岡
 藤原藤造 平三民重
 飯田彌五郎 平滋民賀
 野口鹿三 平三民重
 森川傳治 平兵民庫
 內村直太郎 平鹿兒島民
 野村小一郎 士京族都
 依藤正 平兵民庫
 泉隆一 平福民岡
 田代貞雄 平香民川
 廣川彥治 平新民鴻

泉貞一 平兵民庫
 伊藤有義 士石族川
 高田太吉 平熊民本
 上野野菊雄 平福民岡
 辛島寬太 平大民分
 中田直三郎 平大民阪
 池內寵 士愛族知
 富士澤仙之助 平兵民庫
 松本潤治 平巖民手
 江波戶鐵太郎 平千民樂
 赤松潤吉 平岡民山
 河原次郎 平京民都
 藤安新之助 平鹿兒島民

市村一郎 士兵族庫
 金井哲太郎 平長民崎
 松本光三 平兵民庫
 岡田源三郎 平大民阪
 澁谷治吉 平新民鴻
 鈴木菊次郎 平和歌民山
 齋藤清治 平宮民城
 宇多徹雄 士兵族庫
 柴崎寬治郎 平兵民庫
 藤枝善造 平奈民長
 龜井紋治 平愛民知
 今井國三 平愛民知
 板垣茂末 平石民川

生特待

中妻三郎	久瀨利助	齋藤豐太郎	佐山光章	小川淑一	増田秀三郎	山本實太郎	後藤謙三	野村駿吉	八杉正孝	大塚貞雄	船曳善吉
平大民分	平愛民知	平新民渴	平京民都	平兵族庫	平大民阪	平德民島	平兵族庫	平兵族庫	平兵族庫	平兵族庫	平兵族庫

△第

年 百四十八

東義一	吉井隆	美野邦吉	植田信次	角谷篤三郎	伊藤憲之	時安一郎	淵田太郎	多田輔二	內海峯二	久米護郎	宮城時平
平和歌民山	平岡民山	平大民分	平兵民庫	平三民重	平廣民島	平兵民庫	平三民重	平兵民庫	平愛民媛	平崎民玉	平長民野

江上龜雄 平山民日

入〇

池田雄吉	宮園達三	小早川雄	內本良吉	市川宗助	福鎌憲一	井川亮	板東榮一	山田幹
平兵民庫	平福民岡	平遊民賀	平石族川	平德民島	平德族黒	平島族根	平德民島	平和歌族山

學生生徒姓名

河合次郎	櫻井敏夫	平山敏夫	高橋壽雄	狩森兼治	大國義平	竹村英昌	森慶三	富田租	中尾優	滿田小七郎	中島俊郎	古賀定一
平兵民庫	平佐民賀	平福族岡	平兵民庫	平奈民其	平島民根	平長民野	平京民都	平愛族知	平兵民庫	平廣民島	平京民都	平福民岡

辻仁三郎	湯淺尚	大間知六藏	中井省三	葛岡保	富阪曉	井坂修五	水城四郎	柏原正容	市山孝三	石田赴夫	森田軍治	村上泰三郎
平東民京	平石族川	平富民山	平三民重	平愛族媛	平岡民山	平三民重	平長民野	平高族知	平佐民賀	平兵民庫	平京族都	平愛民知

八一

松浦龍雄	山本昌德	影山勇祐	森田惣七	森義男	吉田精三	山本定治郎	大橋真津太郎	杉山貞幹	岡本亥十一	吉田良平	小川貞一	堀内喜一
平兵族庫	平兵民庫	平兵民庫	平福民岡	平岡民山	平和歌族山	平廣民島	平大族阪	平福民岡	平兵民庫	平東民京	平島民取	平三民重

學生生徒姓名

川崎	池上	金井	岡田	齋藤	小谷	加藤	小野	三宅	吉田	長野	渡邊	風間
改												
純一	純正	治平	三米	他石	貞藏	三郎	寺勇	克巳	啓治	壯太郎	嘉一	廣治
平福	平長	平詳	平廣	平大	平鳥	平愛	平兵	平兵	平兵	平大	平靜	平新
民野	民野	民馬	民島	民取	民取	民知	民庫	民庫	民庫	民分	民岡	民瀧

園田	菊池	松野	宮田	奧野	高松	山田	增田	木谷	宮城	服部	河內	橋本
恒三	榮治	虎五	眞吾	舜次	直三	初太郎	宗市	勝郎	綱郎	大介	英三	房太郎
平兵	平大	平兵	平京	平兵	平兵	平和	平奈	平兵	平三	平大	平愛	平三
民庫	民分	民庫	民都	民庫	民庫	民山	民瓦	民庫	民重	民阪	民媛	民重

八二

南	加藤	飯島	山縣	大井	高垣	原田	松井	竹中	上田	尾上	三島
金太郎	宗太郎	幡司	憲一	傳治	寅次郎	潤兵衛	宗治	泰一	榮三	利治	英吉
平富	平愛	平奈	平廣	平京	平廣	平岡	平京	平滋	平兵	平京	平島
民山	民知	民瓦	民島	民部	民島	民山	民都	民賀	民庫	民都	民根

學生生徒姓名

吉田	藤田	福永	佐竹	藤谷	山中	渡邊	加藤	鳴谷	林田	根岸	宮本	仲居
一郎	信一	二郎	員治	光之助	清三郎	悟市	外松	久治郎	新藏	正一	昌三	貞一
平岡	平兵	平山	平廣	平滋	平大	平熊	平富	平廣	平熊	平岡	平北	平兵
民山	民庫	民口	民島	民賀	民阪	民木	民山	民島	民本	民山	民道	民庫

尾園	杉田	安井	森國	石井	奧村	田中	足立	河野	高瀬	瀧野	濱田	山口
榮治	繁治	警三	貫一	井功	理八	實治	利右衛門	俊雄	熊吉	龜之助	文夫	金一
平福	平兵	平愛	平山	平大	平兵	平愛	平兵	平廣	平廣	平京	平高	平長
民岡	民庫	民媛	民口	民阪	民庫	民媛	民庫	民島	民島	民都	民知	民崎

特別生

福島	奧島	池田	佐竹	西川	五島	岡部	三宅	山下	松井
貞之助	一索	良太郎	芳太郎	誠助	鐵二	舜治	源吉	邦三	邦三
平兵	平愛	平廣	平滋	平山	平兵	平兵	平愛	平兵	平兵
民庫	民媛	民岡	民島	民賀	民口	民庫	民庫	民媛	民庫

八三

鄭家 健清 國

(以上八豫科 第二部出身)

學生生徒姓名
周 砥清國
張 潤 遠韓國

戎 昌 驥清國
周 丙 祥清國

錢 永 銘清國
潘 承 業清國

八四

二 豫 科

△第 一 部 百 一 人

百五十六人

小川實三郎 平大
加藤一枝 平福
土手喜代助 平廣
梶 武 雄 平福
磯田早苗 平奈
木村登太郎 平和
竹 井 毅 平兵
中村愿藏 平京

梶原隆藏 平山
高橋岩男 平愛
川島精三 平鹿
風間立太郎 平東
小山卓次郎 平廣
小倉正勝 平香
長 澤 薰 平兵
山中慎三郎 平大

川原慶一 平佐
藤原米造 平京
神原圓一 平廣
柴田博次 平東
大塚 靜 平德
森野憲由 平靜
久保俊治 平滋
瀨戶時友 平兵

學生生徒姓名

久 角 德 平大
菅野直一 平三
尾池茂次郎 平香
吉田季三 平大
畑 清太郎 平大
小糸益男 平愛
宍戸定一郎 平愛
倉員光弘 平福
永田和三郎 平兵
納賀雅友 平石
青山實三 平靜
小池卯一郎 平福
吉 村 蛟 平熊

丹治次郎 平福
大 垣 研 平兵
杉山元之助 平大
潮 田 耕 平京
小穴五郎一 平長
安 保 生 平岐
中川信三 平愛
真 殿 照 平岡
正村義一 平富
高谷廣松 平兵
深田俊助 平愛
竹内肇之助 平京
永瀨光雄 平島

堤 廣 治 平福
永 田 長 松 平沖
笹岡茂七 平岡
北 田 健 造 平兵
井 手 發 平兵
井 上 雄 三 平兵
荒 山 泰 三 平島
坂 部 昇 昇 平大
林 繁 三 平廣
植田二六 平愛
飯田國夫 平京
服部重良 平愛
保田長夫 平兵

八五

岡	誠	治	平大	
大	村	正	治	平兵
原	田	萬	治	士京
中	川	雄	治	平北
楠	本	高	起	士長
高	田	久	吉	平京
飯	島	權	藏	平群
福	成	常	三	平佐
西	川	賀	壽	平高
川	野	滿	大	平大
木	村	彦	兵	平滋
柳	田	美	津	平京
饒	村	義	次	平兵

學生生徒姓名

金	光	寬	平福		
谷	川	菊	次	郎	平兵
內	藤	次	郎	平岡	
和	田	重	義	士高	
富	本	惣	吉	平和	
矢	島	安	造	平鳥	
中	橋	武	一	平石	
近	藤	正	太	郎	士高
日	塔	治	郎	平山	
柳	原	泰	平	平愛	
大	西	義	祐	士京	
寺	崎	榮	一	郎	平新
青	井	房	之	助	平和

八六

金	城	慎	義	平沖	
白	石	義	男	平香	
丹	治	太	次	郎	平兵
橫	田	確	三	士兵	
福	島	光	源	平愛	
柴	原	貫	二	郎	平兵
福	間	正	吉	平大	
平	山	源	一	郎	平長
伊	達	泰	治	郎	平愛
久	田	重	重	平京	
川	崎	東	三	郎	平東
浦	崎	安	興	士沖	

荒	木	忠	雄	士福	
岩	崎	吉	太	郎	平京
石	藏	利	吉	平福	
片	岡	祥	一	平山	
藤	森	治	平	平熊	
茅	壁	榮	助	平山	
高	井	壽	三	郎	平愛
石	井	光	次	郎	平福
椿	本	說	三	平奈	
吉	川	松	五	郎	平京
木	村	信	治	士愛	

特別生 李相 鑲 韓國

△第二部

五十五人

中	川	彦	治	平石	
田	中	守	一	平兵	
杉	岡	米	次	郎	平兵
潮	谷	秀	次	郎	平熊
矢	野	進	一	郎	平愛
野	崎	貞	三	郎	平滋
川	口	六	太	郎	平靜
西	尾	忠	太	郎	平兵
小	宮	小	四	郎	平靜
中	村	喜	一	郎	平大
佐	藤	覺	次	平京	

八七

久	々	江	清	三	郎	平富
望	池	改	月	正	次	平靜
北	村	定	次	郎	平京	
重	富	實	造	平福		
稻	田	忠	三	郎	平廣	
增	田	憲	造	平靜		
岩	元	庸	造	平鹿		
藤	田	重	治	士三		
尼	田	吉	三	平山		
豐	島	虎	太	郎	平廣	
加	納	貫	三	士岐		

○學生生徒地方別

學級別	地方別			計
	北海道廳	東京府	豫科	
第一部	一	三	三	七
第二部	一	一	一	三
第一年	一	二	二	五
第二年	一	二	二	五
第三年	一	二	二	五
計	三	三	三	九

學生生徒地方別

坪内 鍵助 兵庫民
 上塚 司 熊本族
 横山 徳次郎 茨城民
 大石 直次郎 滋賀民
 松岡 若太郎 福岡民
 池永 新太郎 大分民
 松田 實 熊本民
 中内 源治 高知民

齋藤 眞平 静岡民
 小紫 正次 兵庫民
 服部 彌太郎 兵庫民
 上月 季雄 熊本民
 權藤 貢 福岡民
 兒玉 愛三 廣島民
 清家 勉 愛媛民
 和田 信夫 福岡民

永木 芳介 愛媛民
 音 申吉 石川民
 小平 隆次郎 東京民
 木村 銀五郎 京都民
 坂本 徳次 石川民
 小田 原彌一 廣島民

學生生徒地方別

學級別	地方別																計									
	京都府	大阪府	神奈川縣	兵庫縣	長崎縣	新潟縣	埼玉縣	群馬縣	千葉縣	茨城縣	奈良縣	三重縣	愛知縣	靜岡縣	山梨縣	滋賀縣		岐阜縣	長野縣	宮城縣	福島縣	岩手縣	青森縣	山形縣	福井縣	
第一部	一〇	九		一六	二	一		一			一	一	五	二	二	二	一	一	一	一	一	一	一	一	二	五
第二部	五	二		六									一	五												一
第一年	九	六		三	一	二		二			三	二	二	二	二	二	一	一	一	一	一	一	一	一	三	五
第二年	六	二		三	三	三		一			一	二	二	二	二	二	一	一	一	一	一	一	一	一	三	五
第三年	六	二		三	五	二		二			一	二	二	二	二	一	一	一	一	一	一	一	一	一	三	四
計	三六	三五		六七	一一	一一		一八			三	二	二	二	二	二	一	一	一	一	一	一	一	二	六	二〇

學生生徒地方別

香川縣	德島縣	和歌山縣	山口縣	廣島縣	岡山縣	島根縣	鳥取縣	富山縣	石川縣
三	一	三		四	三		三	一	二
			三	四				一	三
	三	四	三	二	六	三	二	三	二
三	二	四	二	二	五	三		一	三
	四	四	五	五	三	三		二	二
六	一〇	一五	一三	二六	一七	九	五	八	一三
總計	沖繩縣	鹿児島縣	宮崎縣	熊本縣	佐賀縣	大分縣	福岡縣	高知縣	愛媛縣
一〇一	三	一		一	二	一	四	三	五
五五		一		五			七	一	四
一三〇				二	二	四	七	二	六
一三二		五		六	一	三	四		二
一〇二		二	一	三	一		四	一	五
五九	三	九	一	一七	六	八	二六	七	三

九〇

○學生生徒年齡別 (九月調)

豫科第一部

最高

最低

平均

豫科第二部

最高

最低

平均

本科第一年

最高

最低

平均

本科第二年

學生生徒年齡別

二十五年九箇月

十七年六箇月

十九年八箇月

二十二年十一箇月

十七年七箇月

十九年七箇月弱

二十四年九箇月

十八年七箇月

二十年九箇月強

學生生徒年齡別	最高	二十六年三箇月
	最低	十八年六箇月
	平均	二十一年七箇月強
本科第三年	最高	二十七年六箇月
	最低	十九年六箇月
	平均	二十三年弱

第七章 卒業生 二百三十四人

○明治四十年卒業(第一回) 九十二人

卒業生	
南滿洲鐵道株式會社 (撫順炭坑)	竹中政一 兵庫民
東京海上保險株式會社 (本店)	鈴木祥枝 香川民
專攻部在學	堀内泰吉 三重民
長燃合資會社(神戸市)	定留吾郎 大分民
橫濱正金銀行(大阪支店)	鷺尾磯一 兵庫民
滋賀縣立八幡商業學校	北川辰次郎 滋賀民
三井礦山合名會社 (三池炭礦)	古井保太郎 佐賀民
一年志願兵	利根龜兒 高知民
專攻部在學	古村數造 山口民
三井物産合名會社 (神戸支店)	増井貞吉 和歌山民
專攻部在學	伊藤述史 愛媛民
南滿洲鐵道株式會社	關五夫 岡山民
自家營業(神戸市岸本銀行)	岸本信太郎 兵庫民
三井物産合名會社 (神戸支店)	佐山清次郎 富山民
住友銀行(道頓堀支店)	今川武一郎 京都民
三井物産合名會社 (神戸支店)	下部卓江 廣島民
一年志願兵	岩本常次郎 大阪民
三井物産合名會社 (神戸支店)	淡川共吉 京都民
專攻部在學	城崎祥藏 滋賀民
明治四十年八月死亡	林鎌嶺 三重民

明治四十年卒業

第七章 卒業生

三井物産合名會社	川添種一郎	鹿兒島	高田商會(大阪支店)	大西實三	三重
新潟商業學校	古島弘	新潟	内外綿株式會社	梅澤完之亮	兵庫
住友銀行(本店)	山内孫太郎	滋賀	大阪商船株式會社(神戸支店)	松本與一	兵庫
日本郵船株式會社(神戸支店)	齋藤康三	京都	高島屋飯田横濱貿易店	磯兼退三	廣島
第一銀行	松村守一	平島	日本棉花株式會社(漢口支店)	八木清太郎	平佐
安宅商店(大阪市)	西川與一郎	平石	自家營業(大阪市)	與村正三	平滋
鐘淵紡績株式會社(京都支店)	菅野眞湛	平兵	一年志願兵	土屋義雄	平岐
三井物産合名會社	祐盛繁三	平大	芝川商店(東京支店)	桑原藤治郎	平新
一年志願兵	藤井玄一	平廣	大阪株式取引所	與田吉郎	平京
日本郵船株式會社(本店)	久住信太郎	平北	第一銀行(大阪支店)	竹内善造	平香
日本銀行(本店)	小林良吉	平三	三菱神戸造船所	鶴飼清	平岐
三井物産合名會社(神戸支店)	中澤尙治郎	平東	高田商會	深浦武雄	平熊
住友別子鑛業所(伊豫新居濱)	小池直市	平奈	野澤組(神戸市)	彦坂八三郎	平愛

第七章 卒業生

自家營業(神戸市)	河本市郎	兵庫	專攻部在學	加來興次郎	大分
高田商會	田中六三郎	平滋	自家營業(桑名町)	梶島茂一	平三
三井物産合名會社	香川良三	平東	日本郵船株式會社(本店)	谷野厚	平兵
一年志願兵	市田幸四郎	平兵	横濱正金銀行(安東縣出張所)	常見章雄	平靜
東洋汽船株式會社(香港出張所)	土井慶吉	平兵	愛媛縣立入幡濱商業學校	後藤三郎	平大
一年志願兵	増井光藏	平兵	日本勸業銀行	與居彦松	平大
神戸川崎銀行	中谷峯三郎	平島	專攻部在學	真野宗三郎	平岡
南滿洲鐵道株式會社(大連本社)	河原林貫一	平京	敦賀商業學校	入江三郎	平兵
自家營業(德島縣板野郡北島村)	篠原義一	平德	南滿洲鐵道株式會社	増尾辰政	平兵
米國留學	隈本佐一	平東	三井物産合名會社(大阪支店)	大野元輝	平長
專攻部在學	佐野次郎	平岡	三井物産合名會社	佐藤謙吉	平廣
横濱正金銀行(東京支店)	矢吹敬一	平廣	三井物産合名會社	渡邊諏訪松	平德
大阪合同紡績株式會社	廣部久	平滋	專攻部在學	岡樂三	平三

第七卒業生

京都商業學校	下村紫朗	滋賀民
三菱神戸造船所	伊津野勳	熊本族
三井物産合名會社(本店)	島政士	福島族
臺灣銀行(本店)	石田進太郎	大阪民
藤本ビルプロ(カ)銀行 (大阪市)	高井勘太郎	和歌山族
乙宗商店(新嘉波支店)	大久保彌十郎	徳島民
日本郵船株式會社 (横濱倉庫)	松村清治	奈良民
三井物産合名會社(本店)	神谷一五	岡山民
專攻部在學	三崎伊太郎	兵庫民
日本綿花株式會社 (神戸出張所)	馬場三平	佐賀族
京都農工銀行(大邱支店)	金田政吉	兵庫民
日本郵船株式會社	安田重雄	岡山族
中卷房之助	中卷房之助	兵庫民
植田岩太郎	植田岩太郎	兵庫民
梶原治壽	梶原治壽	大分民
田中芳太郎	田中芳太郎	三重民
田中義雄	田中義雄	福岡民
丹羽豐	丹羽豐	兵庫民
中村岩次郎	中村岩次郎	和歌山民

明治四十一年卒業(第二回) 百四十二人

五十六銀行(兵庫縣明石町) 山村改 米澤貞二 兵庫民
 住友神戸支店 名村豐太郎 兵庫民

第七卒業生

日本銀行(本店)	道野信藏	大分民
日本生命保險株式會社 (大阪本店)	鈴木房二郎	和歌山民
高田商會(大阪支店)	宮原清	岡山民
三菱合資會社(若松支店)	武藤松次	佐賀民
下關商業學校	木原小平	鹿兒島民
自家營業(神戸市)	石川英一	兵庫民
專攻部在學	齋藤洲司	千葉民
專攻部在學	塚脇敬二郎	兵庫民
臺灣銀行(本店)	佐々木義彦	兵庫族
十合吳服店(大阪市)	島本得一	大阪民
專攻部在學	井上治一	佐賀民
住友銀行(本店)	森本鐵也	兵庫族
廣島商業學校	岩田熊治郎	京都民
三菱合資會社(神戸支店)	小村千太郎	兵庫民
品川白煉瓦株式會社 (大阪支店)	澤重保	三重族
高田商會(神戸出張所)	由本邦藏	鳥取民
富士瓦斯紡績株式會社 (東京出張所)	梅原德藏	大阪民
光明洋行(大連)	小澤啓三	滋賀民
三菱合資會社(本店)	曾我一道	岡山民
金澤商業學校	須藤文吉	新潟民
三十四銀行(臺灣支店)	田中葉	福井民
高田商會(大阪支店)	片山德壽郎	福山民
日本製茶輸出株式會社 (神戸市)	忍頂寺務	兵庫民
大阪商船株式會社 (天草丸乘組)	駒田萬二	岡山民
日本銀行(大阪支店)	河合眞一	奈良民

第七章 卒業生

高島屋飯田貿易部 (大阪支店)	山崎音次 長野民	專攻部在學	金原敏雄 兵族
甲府商業學校	小出梅吉 新潟民	三井銀行(神戸支店)	宮田治三郎 石川民
大日本製糖株式會社 (大阪工場)	下山豐平 群馬族	自家營業(名古屋市)	後藤幸三郎 愛知民
日本銀行(大阪支店)	中谷熊之助 和歌山民	南滿洲鐵道株式會社 (撫順炭坑)	白濱多次郎 鹿兒島民
住友別子鑛業所 (四阪島出張所)	澤田三郎 愛知民	專攻部在學	石田好種 兵庫民
富山商業學校	野田稔 京都族	南滿洲鐵道株式會社 (大連本社)	三宅亮三郎 岡山民
小寺洋行(牛莊)	戸田圓明 兵庫民	自家營業(大阪市)	谷崎篤也 大阪民
專攻部在學	井出鐵造 石川民	南滿洲鐵道株式會社 (大連本社)	福井敬三 島根族
三井鐵山合名會社(本店)	神谷鍊 岡山族	住友銀行(本店)	二木孝四郎 石川民
兼松商店(神戸市)	國包祐一 兵庫民	日本製茶輸出株式會社 (靜岡出張所)	氏家幾太郎 徳島民
南滿洲鐵道株式會社 (大連本店)	向坊盛一郎 福岡民	三井物産合名會社 (神戸支店)	竹末乾一 兵族
專攻部在學	小倉英次郎 廣島民	自家營業(神戸市)	石丸貞太郎 兵庫民
	入部泰藏 鹿兒島民	富士製紙株式會社 (大阪工場)	調圓助 福岡民

第七章 卒業生

兼松商店(神戸市)	伊森明治 福岡民	第一銀行(京城支店)	松原純一 島根民
住友本店	西本九藏 大阪民	第一百銀行(本店)	鈴木寛一 兵庫民
紐育スタンダード石油會社 (神戸市)	大邊弘 福岡民	島商(大阪支店)	鮫島宗一 鹿兒島族
明治火災保險株式會社 (本店)	徳山明雄 福井族	萬歳生命保險株式會社 (大阪支店)	荻坂八十馬 兵庫民
專攻部在學	中津速瀨 福岡民	專攻部在學	長谷川輝世 兵庫民
島根縣立松江商業學校	木内常信 徳島民	韓國稅關	永田衍治 兵庫族
第一銀行(神戸支店)	稻田康治郎 廣島民	大阪タール合資會社 (泉南郡佐野村)	淺野孝之助 京民
臺灣銀行(本店)	高洲達三 佐賀族	專攻部在學	前原與一 東京民
日本銀行(大阪支店)	柳田直吉 鹿兒島民	日本燭寸製造株式會社 (神戸市)	上田征二 山口民
三井鐵山合名會社(本店)	小川善太郎 和歌山民	南滿洲鐵道株式會社 (撫順炭坑)	辻勝 和歌山族
專攻部在學	植田謙三 奈良民	第五十八銀行(大阪本店)	山本磐介 山口民
富士五新紡績株式會社 (小山第二工場)	寺田喜三郎 京民	日本醬油釀造株式會社 (尼崎工場)	吉松忠俊 宮崎族
明治四十一年卒業	井上重太郎 愛媛民	專攻部在學	後藤近 福井民

第七章 卒業生

京城農工銀行	七田常一	佐賀族
高田商會(東京本店)	篠原正次	鹿兒島民
専攻部在學	松本又市	平島民
大藏省專賣局(大阪販賣所)	岡田一	兵庫民
高島屋飯田貿易部(東京支店)	地福俊廣	鹿兒島民
第六十五銀行(神戸市)	關野次吉	石川民
愛媛縣立松山商業學校	伊藤盛輔	高知民
神戸三菱造船所	篠田富男	長門民
大藤兄弟商會(神戸市)	内山利政	長門民
日本棉花株式會社(大阪本店)	山下雄太郎	福井族
長崎商業學校	小林又七郎	平島民
神戸瓦新株式會社	菊池真吉	愛媛民
	前田勇	愛媛民
帝國鐵道廳(上野營業事務所)	安部敬藏	千代田族
専攻部在學	武田守一	北海道民
廣島銀行	中富計太	山口民
百三十銀行(大阪本店)	芝原定太郎	滋賀民
帝國鐵道廳(上野營業事務所)	田中丘吾	兵庫民
鐘淵紡織株式會社(京都支店)	竹内賢吉	愛知民
藤田組(大阪本店)	村松孝宜	兵庫民
専攻部在學	森脇芳太郎	廣島民
淺沼商會(東京市)	田中忠治	島根民
自家營業(大阪市嘉納合名會社)	嘉納純	兵庫民
三越吳服店(東京本店)	横山辰藏	平島民
水谷ゴッソー(神戸會社)	山田不二	鹿兒島民
南滿洲鐵道株式會社(大連本社)	吉永保福	長門民

第七章 卒業生

住友若松支店	安松長一	平島民
御水本商店(東京市)	小泉今四郎	石川民
専攻部在學	加藤寅之助	三族重
高田商會(東京本店)	濱田信哉	鹿兒島民
鹿兒島商業學校	松本修三	平島民
自家營業(京城)	河野宏	鹿兒島族
京都銀行	松尾源助	長門民
大阪朝日新聞社(編輯局)	東輝雄	熊本族
大藏省專賣局(東京販賣所)	忠田兵造	滋賀民
統監府鐵道管理局(龍山)	伊賀誠一	香川民
橫濱正金銀行(本店)	飯塚三三	兵庫民
大澤商會(京都市)	輸座重五郎	平島民
	日下部半太郎	平島民
淺沼商會(東京市)	廣崎浩一	平島民
大阪鐵工所(川口)	栢共造	山梨民
専攻部在學	高木光三	奈良民
京都大澤商會(神戸支店)	大石治良	東族京
第五十八銀行(大阪本店)	加藤孝一郎	靜岡民
傳進社(大阪支店)	山本篤一郎	和歌山民
自家營業(大阪市岩本合名會社)	小川林一	平島民
長崎捕鯨合資會社(博多出張所)	岩本半三	熊本民
佐賀商業學校	藤崎丈松	佐賀族
龜屋商店(京城)	平井建次郎	長門民
統監府鐵道管理局	永津孝質	大坂民
	金田純一	福岡族
	進藤數雄	長門民

明治四十一年卒業

南滿洲鐵道株式會社 (瀋陽炭坑) 矢野 端 福
 百三十銀行(中津支店) 峰谷 昌 藏 大
 岐阜商業學校 戶田 壽 生 京
 自家營 業(神戸市) 水渡 貞 二 兵
 芝川商店(大阪市) 正田 吉 太 郎 大
 專攻部在學 兒玉 利 三 郎 滋
 神戸糖糖株式會社 光 村 貫 一 京
 帝國鐵道廳 (上野營業事務所) 小 河 原 悅 太 郎 群
 鈴木商店(神戸市) 小 牧 清 三 鹿
 佐賀銀行 大 島 恒 一 郎 佐
 追 試 業 士 佐 賀 族 賀 民 島 民 都 民 阪 民 庫 都 分 族 阿

第八章 敷地建物

本校ノ敷地ハ神戸市葺合町筒井村字籠池ニ在リ其面積一萬千五百六十七坪ニシテ之レニ建設セル現在建物ノ面積ハ總テ千五百十四坪八勺ナリ尙之レカ配置、棟數、坪割等ヲ明瞭ナラシムル爲メ左ニ建物表及ヒ配置圖ヲ掲ク

○建物表

所 用 名	構造種類	棟 數	建 坪
教室及事務室	木造二階建	一	三〇〇〇
内 教 室	木造平家建ノ部分	一	三〇〇〇
實踐室及簿記室	木造二階建	一	一一〇〇〇
講堂及附屬家	木造平家建	一	一五〇〇〇
講義室	同上	一	一〇四〇〇

建物表

商品及理化學教室	同	上	60,000
學生生徒控所	同	上	90,000
實驗室	同	上	60,000
商品陳列室	煉瓦造二階建		122,000
倉庫	木造平家建		10,000
閱覽室	同	上	112,000
書庫	煉瓦造二階建		80,000
雨天體操場	木造平家建		22,000
體操檢査室	同	上	51,000
體操副室	同	上	12,000
銃器庫	同	上	10,000
門番所	同	上	15,000
小便室、湯沸所	同	上	15,000

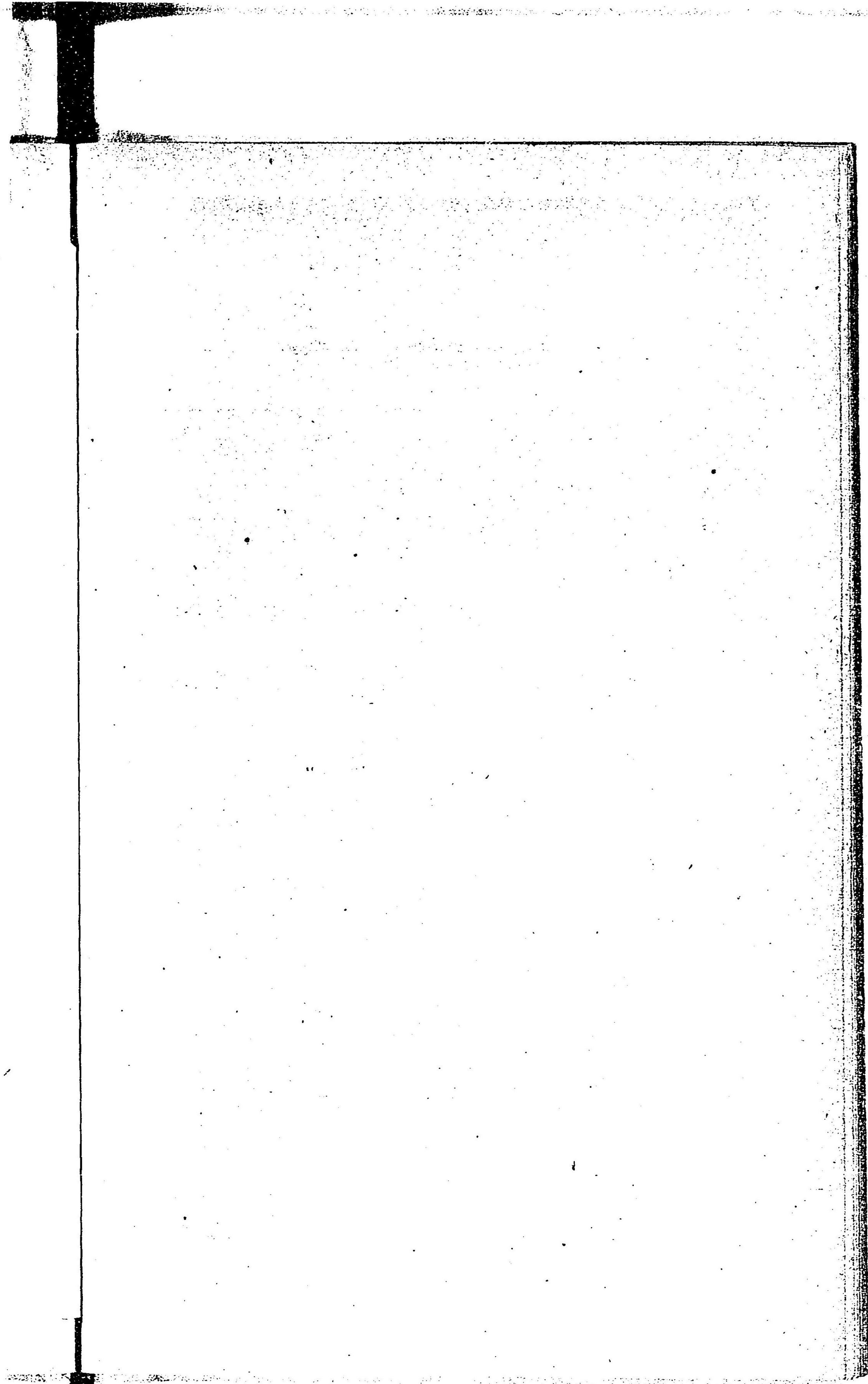
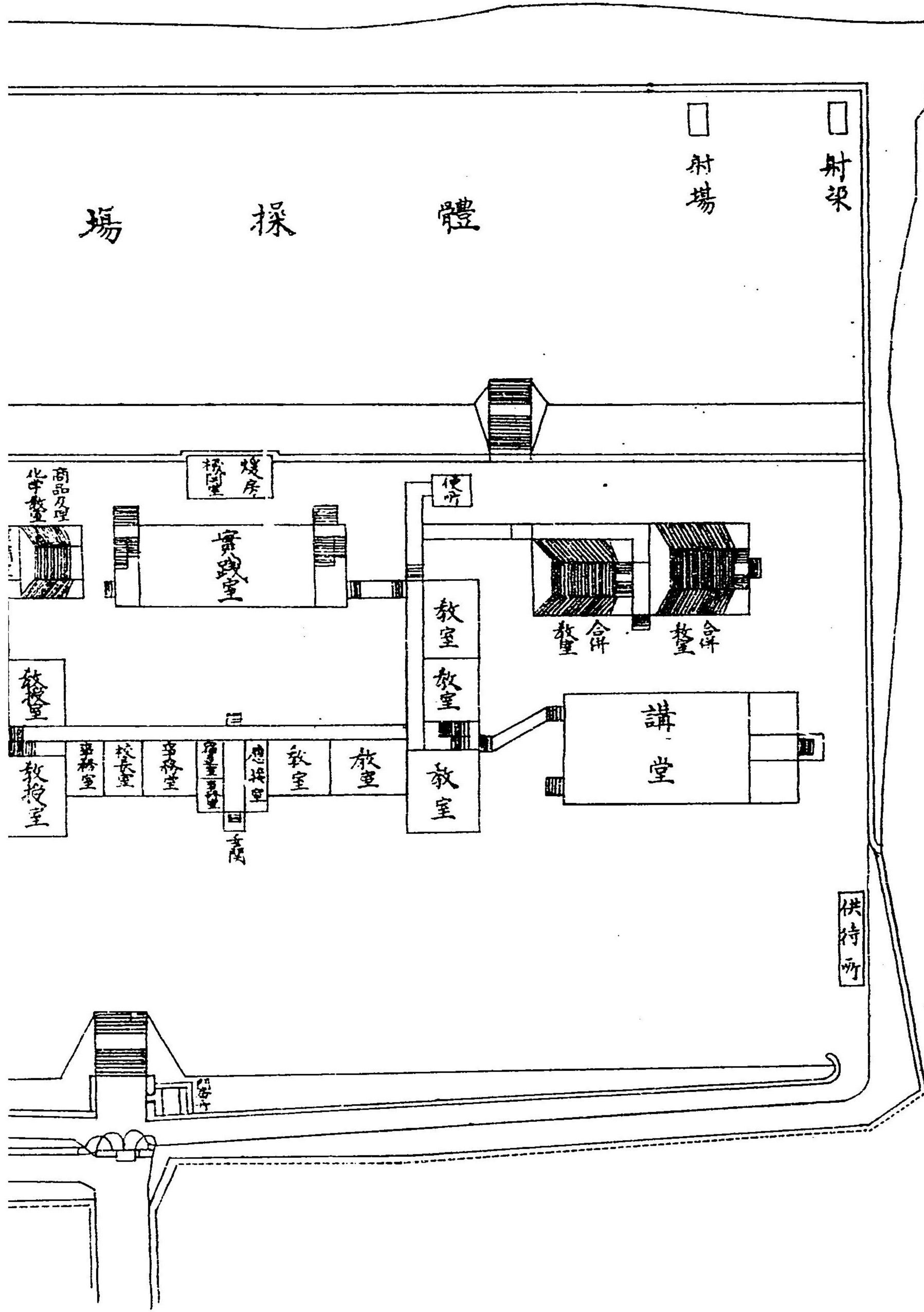
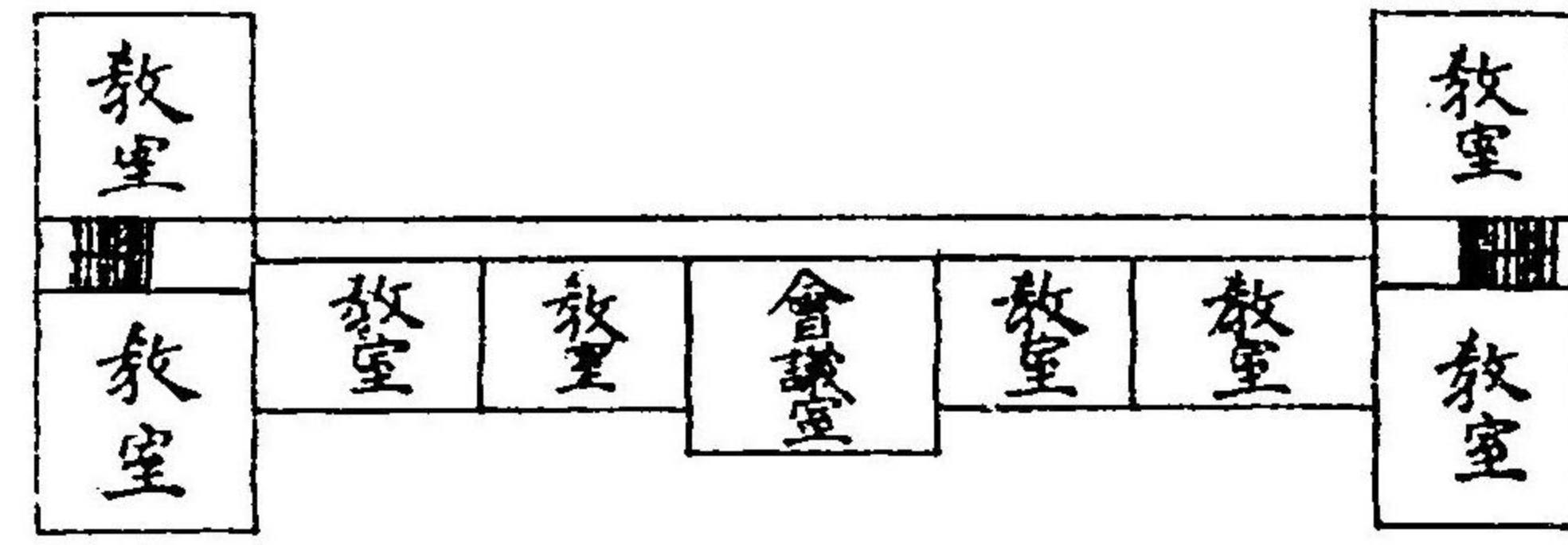
建物表

便所	同	上	12,500
渡り廊下	同	上	5,300
常宿直所	同	上	12,150
供待所	同	上	9,000
煖房汽罐室	煉瓦造地中室		26,000
計			145,950

建物表

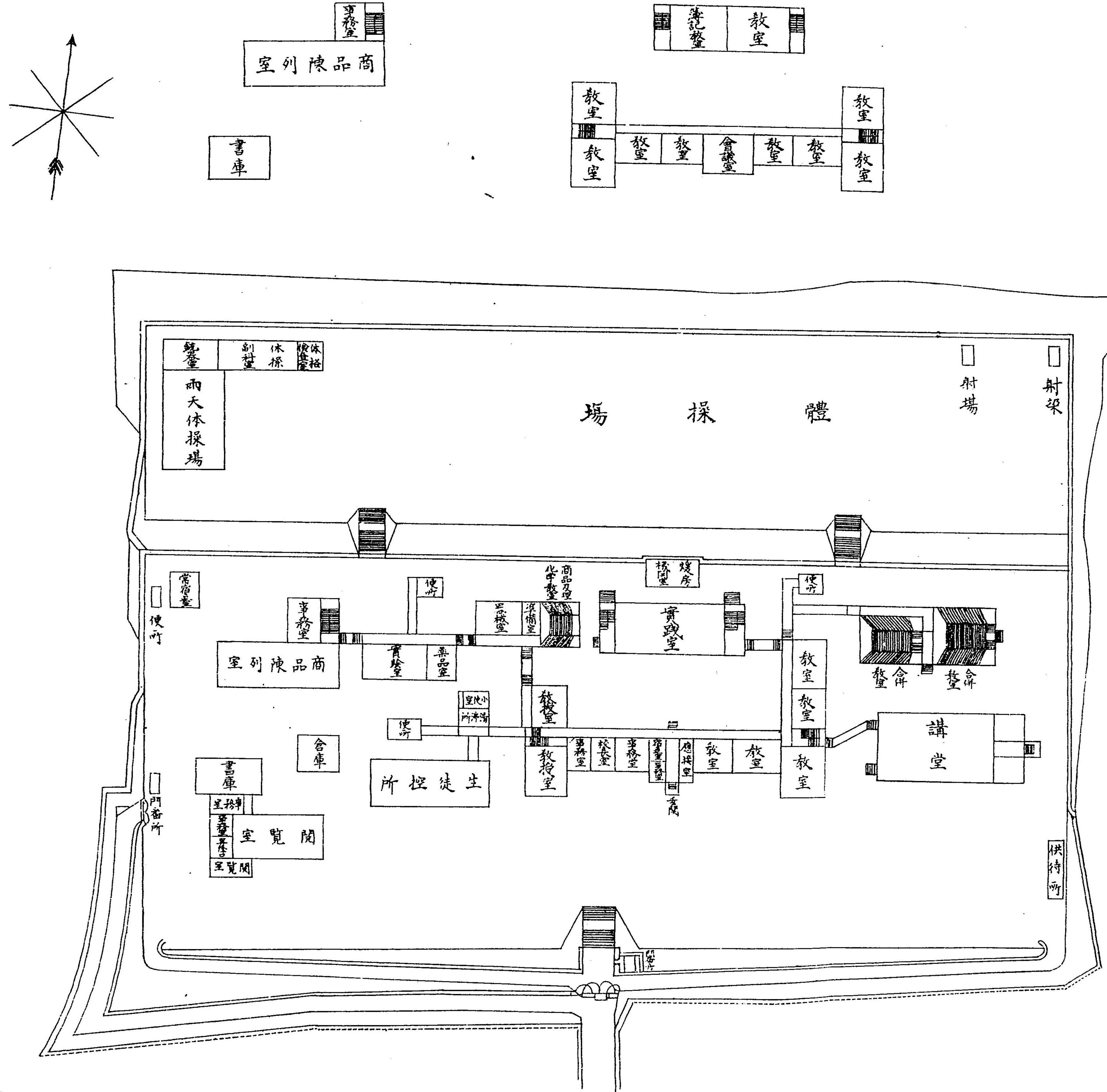
商業學校配置圖

尺度十分壹



神戸高等商業學校配置圖

尺度千分壹



第九章 寄 贈

本校ニ於テ開校以來受領シタル各種ノ寄贈ハ圖書千八百三冊商品標本千六百二種公債證書額面壹萬貳千六百圓端艇五艘其他金錢等ニシテ圖書商品標本ハ獨リ本校教員學生ノミノ研究資料タルニ止メスシテ一般公衆ノ觀覽ニモ供シツ、アリ又金錢其他ノ物件ニアリテモ各其用途ニ從ヒ務メテ寄贈者ノ厚意ヲ空クセサラントヲ期セリ今重ナル寄贈ヲ舉クレハ左ノ如シ

○圖 書

東 京 市

限 本 榮 一 郎

明治三十六年六月

一 エンサイクロペディア、ブリタニカ 一部

丸善株式會社大塚支店長

齋 藤 定 四 郎

同 年十二月

一 チャンパー、エンサイクロペディア 一部

故後藤賢一氏紀念ノ爲

水 田 卯 之 助也

同 三十八年五月

一 蘭語字書 外二十九冊

友人總代

圖 書

商品標本

一〇八

第九章 寄贈

- 同 年十月 一明治財政史 一部
- 同 三十九年九月 一皇室ノ藩屏 外百一冊
- 同 三十六年四月ヨリ數回 一商業簿記教科書 外五十冊
- 同 一ウイリアム、ホワイトリ、ゼテラルカタログ 外八十冊
- 同 四十年七月ヨリ數回 一萬國青年大會講演集 外二十冊
- 以上ヲ始メトシテ圖書和漢洋合セテ千八百三冊外ニ新聞二十三種雜誌二百三十九種 會誌七十四種小冊子類九十七種ノ寄贈ヲ受ケタリ

○商品標本

- 明治三十六年六月 一濠洲産羊毛 二十七種

神戶市 兼松商店

第九章 寄贈

- 同 年七月 一染料 二十一種
- 同 年八月 一魚油并鯨鯨 六種
- 同 一精糖 十二瓶
- 同 一漆 十二瓶、藍靛 十一種
- 同 一製茶 三罐、製茶荷造標本 三種
- 同 年九月 一紡績絲 二種
- 同 年十一月 一一輪生 三箇、鉢 一箇、急須 一箇
- 同 一佛國加工羽二重見本帖 一冊

神戶市 謙信洋行
 千葉縣 佐瀬廣造
 大阪市 日本製糖株式會社
 第五回内國博覽會
 神戶市 清國江楚出品事務所
 兵庫 日本製茶輸出株式會社
 鐘淵紡績株式會社支店
 佐賀縣 有田工業學校
 京都市 飯田新七

一〇九

商品標本

一一〇

第九 寄贈

- 同 三十七年一月 一人造染料 二百五十二種、染色標本 百十九種 神戸市 ハー、アイレンス繼續社
- 同 年三月 一型銅 一箇 神戸市 住友支店
- 同 一花蕊 五十一枚 神戸市 石森茂兵衛
- 同 年四月 一石綿并ゴム製品箱入見本一箇 神戸市 木原商店
- 同 年五月 一七寶燒順序標本一組 京都 高見兄弟商會
- 同 年九月 一穀類 十種、礦物 十二種、藍靛 三種、砂糖 三種、メリケン粉 二種、羊毛 十五種、棉花 十五種 三井物産合名會社支店
- 同 一鐵油 二十一種 新潟縣 日本石油株式會社
- 同 年十月 一花器 一箇、一輪生 一箇、湯注 一箇、原石 二種 兵庫縣 出石改良陶磁器株式會社

第九 寄贈

- 同 一石炭 二十七種 神戸市 石炭商同業組合事務所
- 同 年十二月 一黒鉛 六種 東京市 日本坩堝株式會社
- 同 三十八年三月 一穀類 二十三種 神戸市 細木啓吉
- 同 一麥稈眞田 三十三種、經木眞田 十三種 神戸市 野澤組支店
- 同 年五月 一鐵油 二十種 神戸市元町 井上商店
- 同 年六月 一海陸産物 二十六種 神戸市 塚本伊左衛門
- 同 一精製アンチモニー 一種 兵庫縣西宮 渡邊萬壽太郎
- 同 年八月 一染料 十五種 大阪市 山田染料店

商品標本

一一一

商品標本

一一三

第九章 寄贈

- 同 年九月 佐賀縣 馬場三平
- 一 清國米、有田燒原料土、臺灣産山藍葉、臺灣産砂糖、烏龍茶、ラミイ等 二十八種 神戸市 喜多合資會社
- 同 蠟原料并製品 五種 神戸市 伊藤良藏
- 同 一天蠶繭并屑絲 十一種 神戸市 植田徳松
- 同 一陸産物 十一種 兵庫縣 稻岡商店
- 同 一タオル 四種 兵庫縣 水上共同社
- 同 一原料繭并生絲 一種 神戸市 大前範次郎
- 同 年十一月 一磷寸軸 十一種 神戸市 東邦商會
- 同 一ウキスキー、エナメル、ゾアニッシニ、アイザル等 四十六種 神戸市

第九章 寄贈

- 同 年十二月 神戸市 中井政吉
- 一 竹製椅子、卓、爐屏等 四箇 神戸市 野澤組支店
- 同 三十九年二月 一革額面 一箇 播州別府 多木製肥所
- 同 一肥料 十二種 神戸市 臺灣樟腦事務局
- 同 年五月 一樟腦并副産物 八種 大坂市 品川白煉瓦株式會社支店
- 同 年六月 一耐火煉瓦并原料土 十一種 大坂市 三平株式會社
- 同 一ランプ口金 十七種、釦 十一種 神戸市 伊藤幾林
- 同 年七月 一七寶燒製造順序標本 一組(十二箇) 大坂市 新田帶革製造所
- 同 一帯革 二種、革バックキング 一種、水牛皮製バック 一種、革製ビツカー 一種、ジョイント見本 一種 大坂市

商品標本

一一三

贈 寄 章 九 第

- 同 一卸用具標本箱入 一種 大阪市 中村儀助
- 同 年十二月 一肥料標本 九種 神戸市 岸本信太郎
- 同 四十年三月 一米 四十五種 德島縣 久住信太郎
- 同 年六月 一七寶入陶器花瓶 一箇 名古屋市 安藤七寶店
- 同 一セメント原料并試験型 十種 山口縣 小野田セメント製造株式會社
- 同 年十月 一紙 二十八種、同原料 十二種 東京市 富士製紙株式會社
- 同 一第五回內國博覽會記念染織鑑 一部 東京市 實用社
- 同 年十二月 一製紙原料 十六種 兵庫縣 洲本町製紙組合事務所

贈 寄 章 九 第

- 同 四十二年三月 一襪衣 十四種、晒木綿、毛綿布、タオル、金巾、綿絲、綿糸、三井物産合名會社支店 神戸市
- 同 年六月 一羊毛等 二十二種、花苴 四枚 熊本縣 赤星周
- 同 一蠟 四種 大坂市 井上合名製革會社
- 同 一調革 二種 大日本製糖株式會社大阪工場
- 同 一砂糖 十五種 大坂市 村田虎四郎
- 同 年九月 一染料 四十二種 大坂市 山田染料店
- 同 年十月 一魚油 十一種 戶 水渡貞二
- 同 一外國製綿織物見本帳 二十三冊 東京市 飯田新七出張店輸入部
- 同 一輸入織物見本帳 二冊 神戸市 田中儀七

金錢其他

一一六

同 一級通 四種、綴通荷造標本 一種

神戶市 井上大 吉

○金錢其他

明治三十六年十一月

橫濱正金銀行神戶支店

一端艇 附屬一式共 二艘

體 育 會

同 三十八年三月

神戶市 小寺 謙 吉

一大日本帝國政府五分利公債證書額面壹萬貳千六百圓

元神戶端艇俱樂部代表者

一端艇 附屬一式共 三艘

三菱合資會社神戶支店

同 年六月

神戶市 內池 廉 吉

二金參拾圓 (學友會受)

神戶市 野呂 邦之 助

同 年八月

一金拾五圓 (同上)

福島市 吉野 要 三

同 年九月

一金參拾圓 (和船購求費トシテ學友會受)

神戶商業會議所

同 年十月

一金拾圓 (學友會受)

神戶商業會議所

第九 章 寄 贈

第九 章 寄 贈

同 三十九年七月

一金參拾圓 (同上)

神戶市 石川 英 一

大阪市 田中 太七 郎

同 一金五拾圓 (端艇新造費トシテ學友會受)

同

神戶市 岸本 豐太 郎

一松樹 參拾本

同 四十一年十月

東京市 隈本 榮一 郎

一金五百圓

兵庫縣 伊藤 長次 郎

同 一金千八百圓

清國大連 犬塚 信太 郎

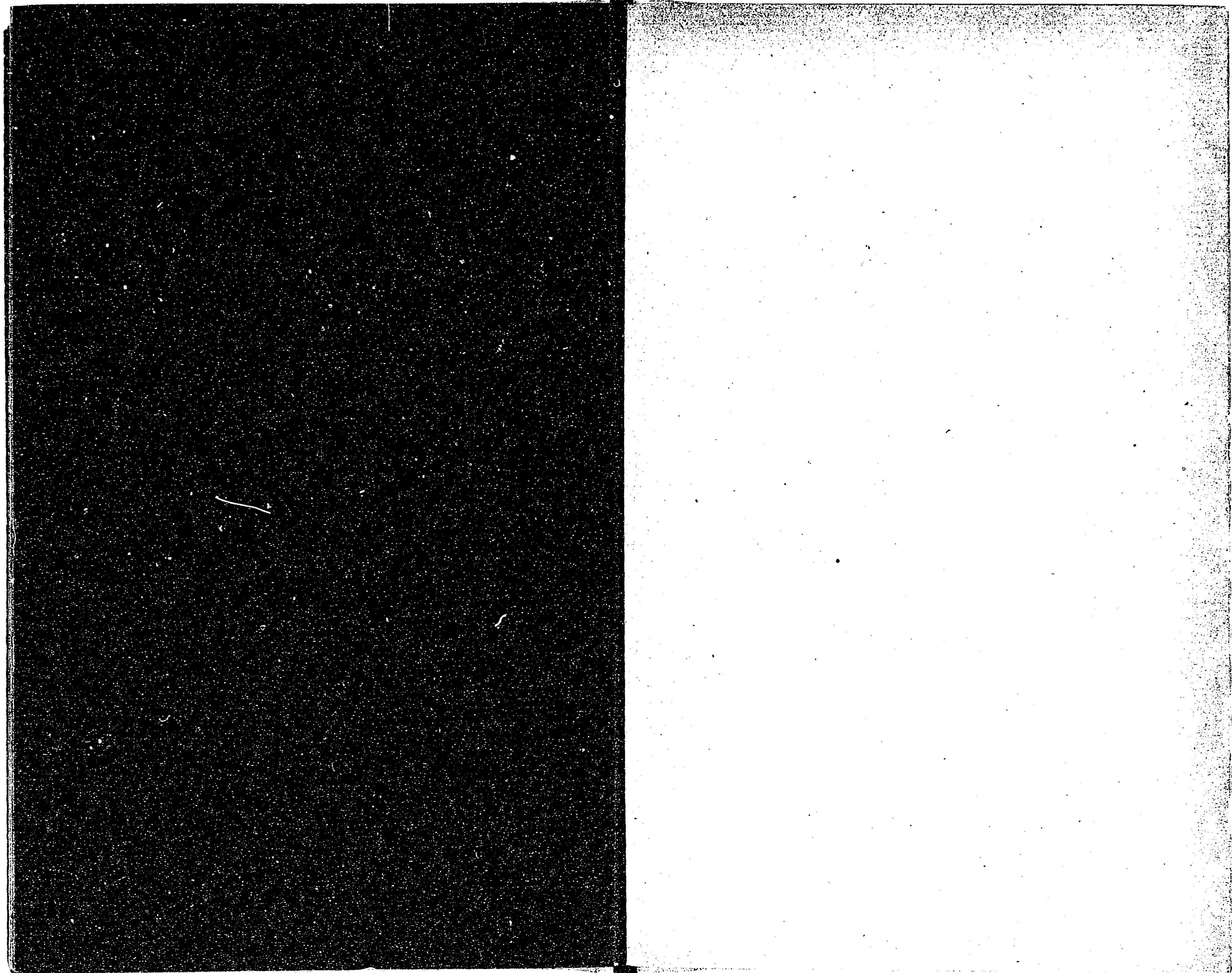
同 三十九年五月ヨリ

一金五百四拾圓 (英語獎勵ノ爲毎月若干圓宛學生ニ給與)

清國大連 犬塚 信太 郎

金錢其他

一一七



附 錄

神戶高等商業學校學友會規則

第一章 名 稱

第一條 本會ハ神戶高等商業學校學友會ト稱ス

第二章 目 的

第二條 本會ハ會員ノ親睦ヲ圖リ德性ヲ養ヒ見聞ヲ擴メ體育ヲ發達セシメ以テ本校校風ノ美ヲ發揮センコトヲ期ス

第三章 機 關

第三條 本會ノ目的ヲ達センカ爲ニ左ノ諸部ヲ設ク

- 一 興 風 部
- 一 講 演 部
- 一 語 學 部

神戶高等商業學校學友會規則

附

- 一 運動部
- 一 武術部
- 一 端艇部
- 一 編纂部

第四條 各部ノ細則ハ別ニ之ヲ定ム

第四章 會員

第五條 本會會員ハ通常會員、特別會員ノ二種トス

第六條 本校學生生徒ヲ通常會員トシ本校職員、本校出身者及ヒ本校關係者ヲ特別會員ニ推薦ス

錄

第五章 役員

第七條 本會ノ事務ヲ處理スル爲ニ左ノ役員ヲ置ク

- 一 會長 一名
- 一 副會長 一名

附

一部 長 各部ニ各一名

但場合ニヨリ各部共副部長各一名ヲ置クコトヲ得

- 一 庶務主幹 一名
- 一 會計主幹 一名
- 一 各部委員 若干名
- 一 會計幹事 若干名

第八條 役員選定ハ左ノ方法ニ依ル

- 一 會長ニハ本校校長ヲ推薦ス
- 一 副會長ハ部長會ニ於テ本校職員中ヨリ推薦ス
- 一 部長ハ各部委員會ニ於テ本校職員中ヨリ推薦ス
- 一 庶務主幹及會計主幹ハ會長之ヲ選任ス
- 一 各部委員ハ其ノ數ヲ本校各組數ニ分テテ各組會員中ヨリ選舉ス
- 一 會計幹事ハ各組會員中ヨリ一名ツヽヲ選舉ス

第九條 役員ハ同時ニ二部以上ノ役員ヲ兼スルコトヲ得

第十條 副會長以下ノ役員任期ハ一箇年トス

第六章 集會

第十一條 集會ヲ分チテ會員總會、役員總會、各部役員會トス

第十二條 會員總會ハ毎年五月ニ一回之ヲ開キ本會ノ狀況及ヒ會計ヲ報告シ又本會ニ關スル重要事項ヲ評決ス

但決議ヲ要スル事項ハ出席員ノ多數決ニ依テ決ス

第十三條 會員總會ハ臨時之ヲ開クコトアルヘシ

但役員總會又ハ會員三分ノ一以上ノ要求アリタルトキニ限ル

第十四條 役員總會ハ毎年五月、九月、一月ニ之ヲ開ク

但會長ニ於テ必要アリト認ムルトキハ何時ニテモ召集スルコトヲ得

第十五條 各部役員會ニ關スル事項ハ各部細則中之ヲ定ム

第七章 會計

第十六條 通常會員ハ會費トシテ毎學年金四圓ヲ五月、十一月ノ二期ニ會計係ニ拂込ヘシ

第十七條 通常會員ハ入會ノ年入會金貳圓ヲ拂込ムヘシ

但會費ト共ニ二回ニ分納スルコトヲ得

第十八條 特別會員ハ入會金及會費ヲ要セス

第十九條 會員又ハ會員外ヨリ寄贈セラレタル金品ハ寄贈ノ目的ニ從ヒテ處分スヘシ

第二十條 本會ノ經常費ハ會費ヨリ支辨ス

第二十一條 本會員ノ入會金及ヒ其ノ利子ハ積立金トス

但積立金ハ役員總會ノ決議ヲ經テ臨時費支出ノ用ニ供スルコトヲ得

第二十二條 各部經常費及ヒ臨時費ノ豫算ハ每會計年度ノ初ニ各部ニ於テ編成シ更ニ會計係ニ於テ之ヲ取捨審議シタル後役員總會ニ於テ協議シ會長ノ承認ヲ經テ之ヲ決ス

第二十三條 會計年度ハ毎年五月ニ始リ翌年四月ニ終ル

第二十四條 各部經常費ノ殘餘ハ會長ノ許可ヲ經テ其部ノ繰越金トスルコトヲ得

第二十五條 各部經常費ノ不足ハ會長ノ許可ヲ經テ特ニ其部ニ出席スル會員ヨリ徴收スル

附

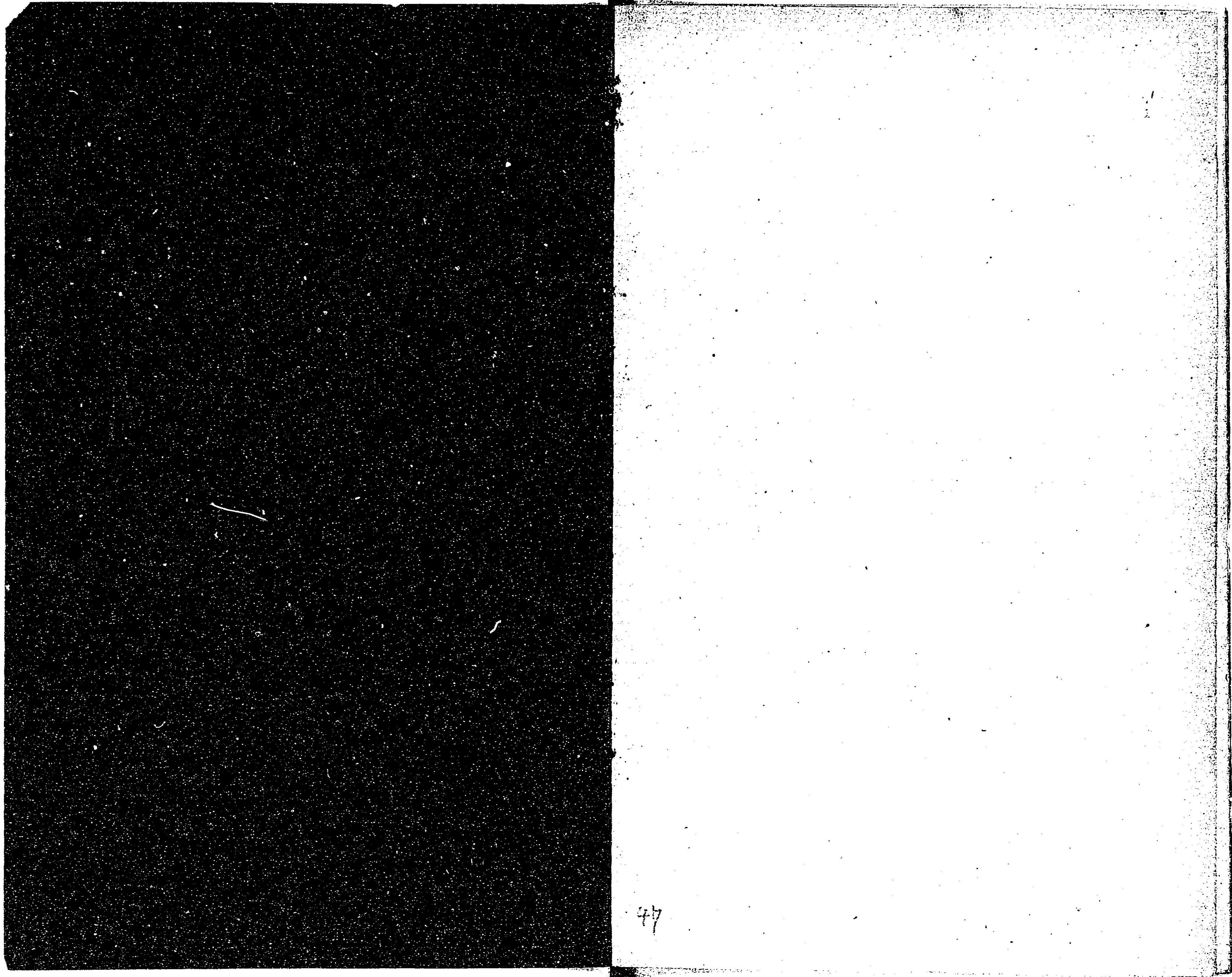
録

明治四十一年十一月九日印刷
明治四十一年十一月十一日發行

神戸高等商業學校

印刷者 神戸市三宮町一丁目三百二十番屋敷 辻 岩 雄

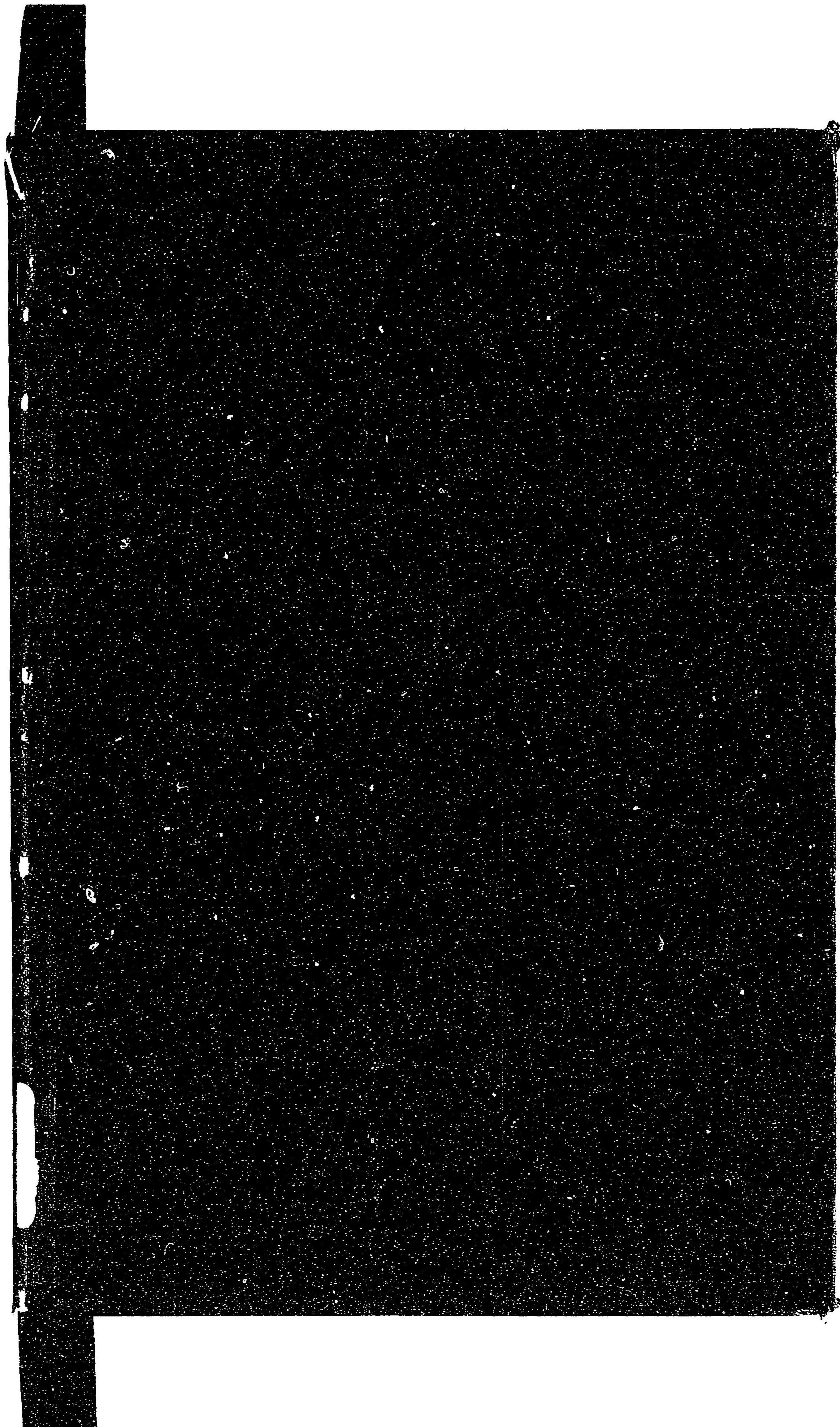
印刷所 神戸市三宮町一丁目三百二十番屋敷 明 輝 社



47

203

12



293
12

