

114
A1635



至明治八年七月
歲入出差引取調書

歲入之部

一金六千貳百六拾五兩四百四拾五兩

一金百貳拾七兩六千八百九兩七拾四兩

合計金六千三百九拾五兩九百五拾四兩七拾四兩

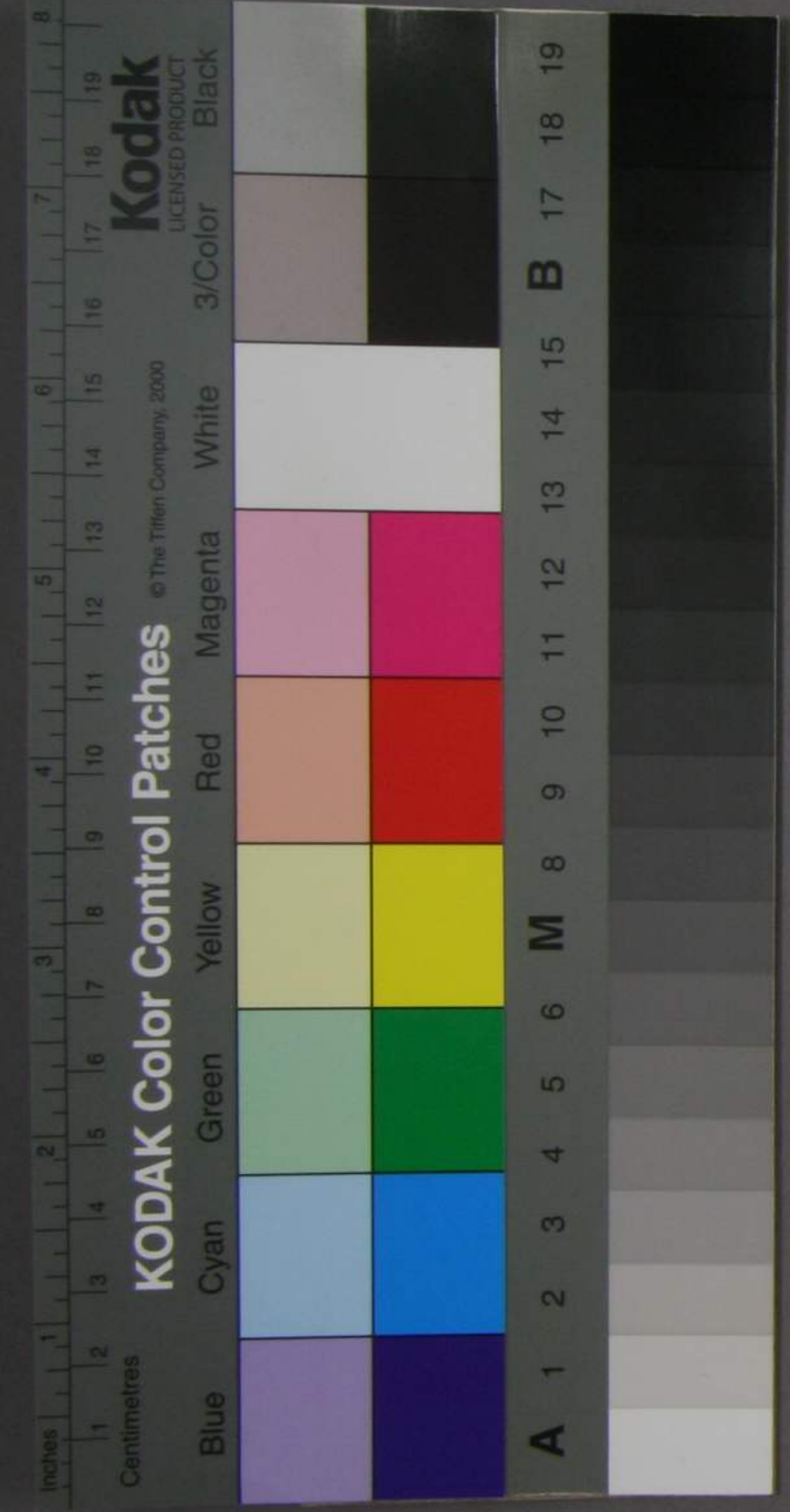
日

金三百七拾五兩七千七百三拾五兩八拾八兩五厘

七月以後土月廿二日迄
納入高

地租石代在陽之左第...
但租稅察...
獨山高

大正十一年四月
大隈侯爵郵寄贈



差引

金六千九百九十九兩九錢九分九厘

主月廿五日以後納入
八分五分

外

金拾九萬五千五百九十九兩九錢九分九厘

七月廿五日以後納入
及主月廿五日以後納入
主月廿五日以後納入
高引中取金高

此尺金六千九百九十九兩九錢九分九厘

心

金千五百四十九兩九錢九分九厘

乙部引中取金高
高引中取金高

差引

金四千五百九十九兩九錢九分九厘

歲出之部

一金五千九百九十九兩九錢九分九厘

豫算書外表
抽出高

一金八百七十九兩九錢九分九厘

主月廿五日以後納入
高引中取金高

合計金六千九百九十九兩九錢九分九厘

此詳

金五千九百九十九兩九錢九分九厘

金五百萬圓

院有使屬... 班布豫備金

大 歳 省

金五方在推五方以方七推七田

其通福多西侯之所
之為界由之歸今可

已

金子方在推五方以方七推七田

七月以後三月廿三日
羅什神一高

此碑

金子方在推五方以方七推七田

其通福多西侯之所
之為界由之歸今可

口金口推五方以方七推七田

推五方以方七推七田

金口推五方以方七推七田

其通福多西侯之所
之為界由之歸今可

差引

金口推五方以方七推七田

其通福多西侯之所
之為界由之歸今可

此碑

金口推五方以方七推七田

其通福多西侯之所
之為界由之歸今可

金口推五方以方七推七田

其通福多西侯之所
之為界由之歸今可

金口推五方以方七推七田

其通福多西侯之所
之為界由之歸今可

