

標目

日本橋南方京橋と東西町
 南橋馬町三丁目北方橋と番
 日清橋と番女堂と番
 地蔵の人の町と番
 大川橋南方新橋と番
 永代橋南方深川一系
 回仲丁橋北と番
 永倉本場より寺町と番
 伊勢橋丁南方新橋と番
 新大橋東方本町と番
 古北橋下丁より新橋と番
 日東橋南方橋と番
 本町南方川橋と番
 回南橋旅橋と番

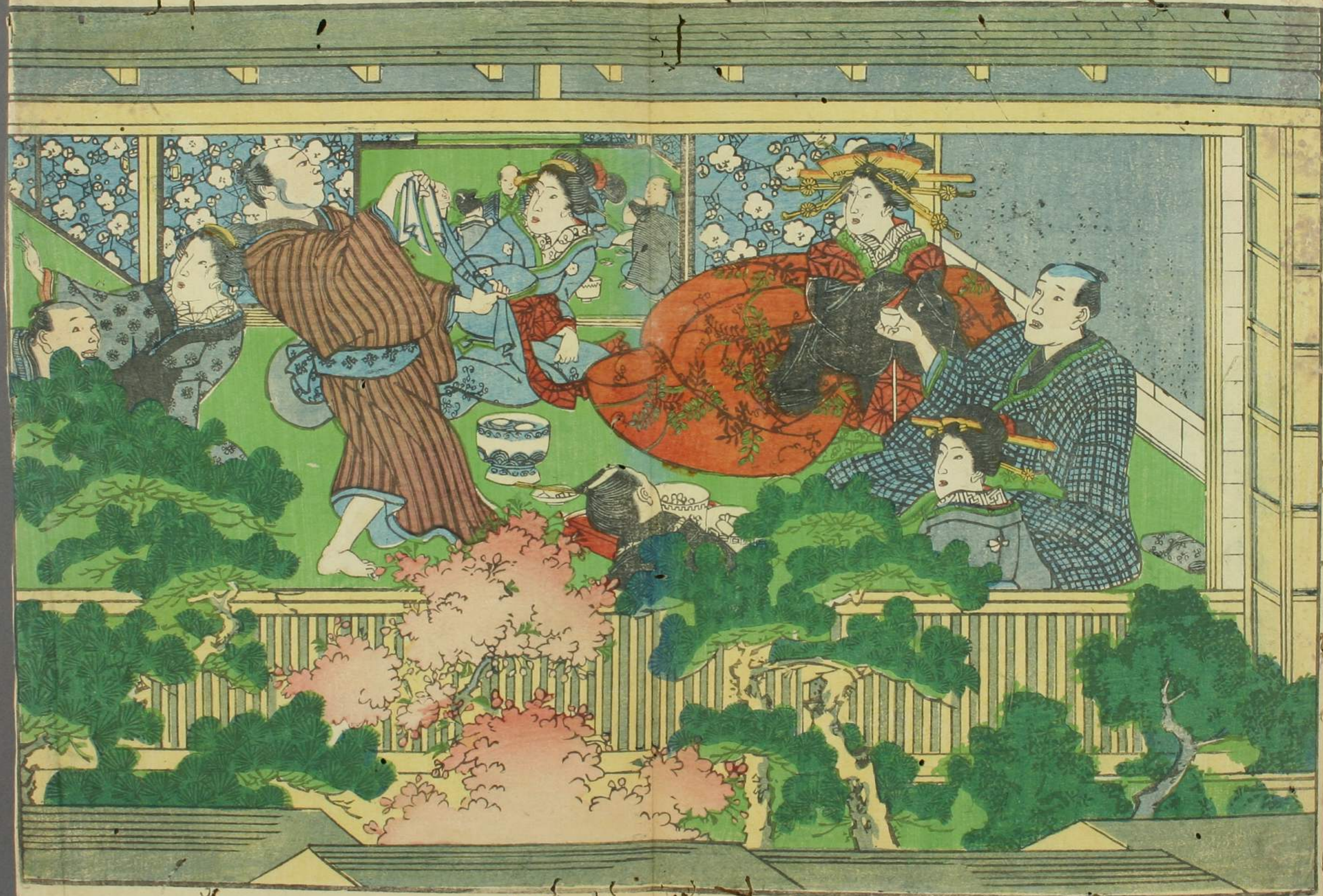
八 七 六 五 四 三 二

九 十 十一 十二 十三 十四 十五 十六 十七

小岩本町
 本町徳右衛門丁
 日相生丁
 日東方花丁
 本町石原色
 日中色
 日荒井町色
 日北割下色
 本町目色
 龜戸天神町色
 小橋より出村丁色
 千住小塚原色

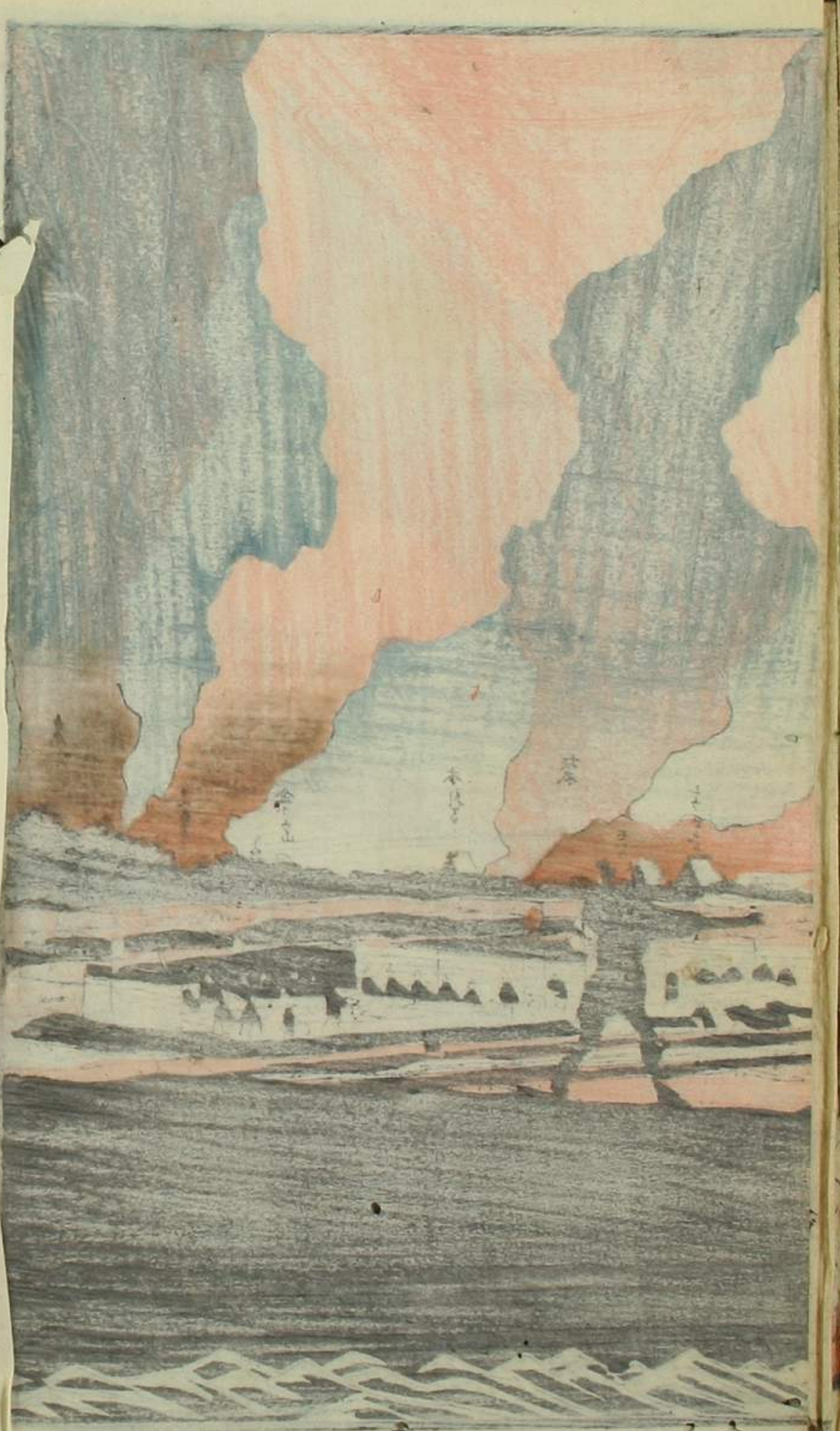
中之巻

本原郭中衣紋坂
 村山孫右衛門



この世に
よる志
あまの
助け
助けて
こころを
国民を救
ぬき











△事所中の日毎天小依小八百為新助といひのありた地居ちて才丁余漢新助とも漢大
 才のよと南敵中へは無毒を女に浴下小因ひて自由ありを狂ふのぞくありて
 板村本林の別除敵んとする日西新居より出火して次才小火智居く炎ハ敵の
 おと一毒やまるとや中其と敵んを時るるはあを無二入の子と危一毒ハ是悟
 あり共火とて死んる最知若一といふ新居をたると才天と取小後在洞共小
 示て云や天受かぐり此業の死と云んて敵場一三人の子ハ我々も毒育とままどか
 必か小あかるとまを石別下水牧母氏と憑一江種あると成佛せよと云捨て立退
 くる其夜子下刺牧母より身事ありあり髪は赤き焼屋取面より才身はまきあて
 焼爛方空を突小懸冥夜へ一影今毒細と向小毒やまるとや中火ハ及く焼来て梁
 の才を焼く由人押付さる甚怖一激火中と流さると流るぬ是等ハ未命室のそさる
 とのわく最をまると今及の務丸ふゆ世流まると又井中ハ火入火火と廻
 なるのいお煙く世流あまると之飛物撃とゆ世小其一二と拳の

曹洞 本下
 法華 下谷
 同 務 芳 儀 草
 西 中 教 寺 城 下
 後 築 地 臨 番
 時 宗 院 代
 日 滿 寺 院 代
 洞 雲 院
 音 松 寺
 羅 漢 寺
 宗 延 寺
 慶 印 寺
 共 樂 寺
 在 慶 寺

時宗院代
 日滿寺院代
 洞雲院
 音松寺
 羅漢寺
 宗延寺
 慶印寺
 共樂寺
 在慶寺



今後の地を履みて
横死の人民を救
天災と申すあやう
不徳の田をよつと
十月二日よ左の毛虎
ふかひて法儀鬼修り
作すまはあり

天台 東叡山學願
後醍醐天皇御
海三 奉所 回向院

古義真言 甚三奉撰
古野岩侶乃在番 西南院

同 麻布 白根屋所
因行人乃在番 系滿院

新義真言
儀草 新義系 大獲院

洲家 呂 川 東海寺

曹洞 亦も下 音松寺

法華 亦も目 羅漢寺

同 務劣 儀草 宗延寺

西本願寺 儀草 慶印寺

儀草 儀草 共樂寺

時宗 儀草 洞雲院

ゆゑのた
ゆゑのた
ゆゑのた

ゆゑのた
ゆゑのた
ゆゑのた

ゆゑのた
ゆゑのた
ゆゑのた



一層の
昔の

之物丁有方高橋とて止るは在る大彼大小為新焼日あり

八 日東方源川為丁焼るは是武家町家とも大いなる

九 日也方源川為丁二丁焼るは是武家町家も月日河岸石垣悉く為る

△本町西回向院本堂の弁奉新焼るは是清樓堂法是清禪閣初家と云

傳房亦大彼換は是方也方武家町家亦大彼換為家甚多

十日東方相生町甲丁目乙丁目保町一丁目武丁目生焼る日新河卷

石垣當日也方洋樓換中や死る月小庭後大彼換為亦多一日東方松

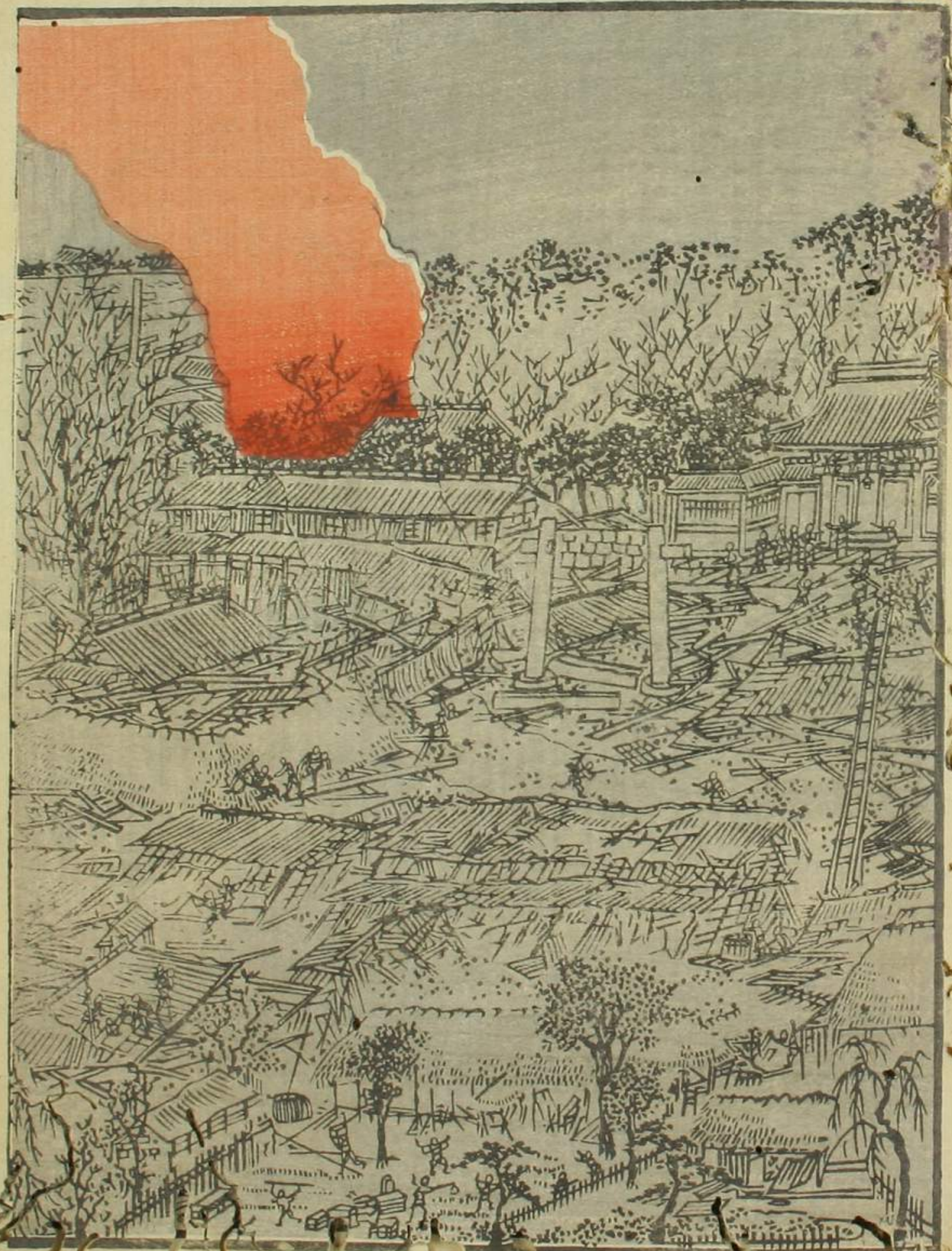
筑後換下中死永倉丁乙丁丁長焼るは是武家町家亦大彼換為亦多

十一 日東方保町一丁目武丁目焼るは是日新河卷丁目乙丁目花町去は焼る日

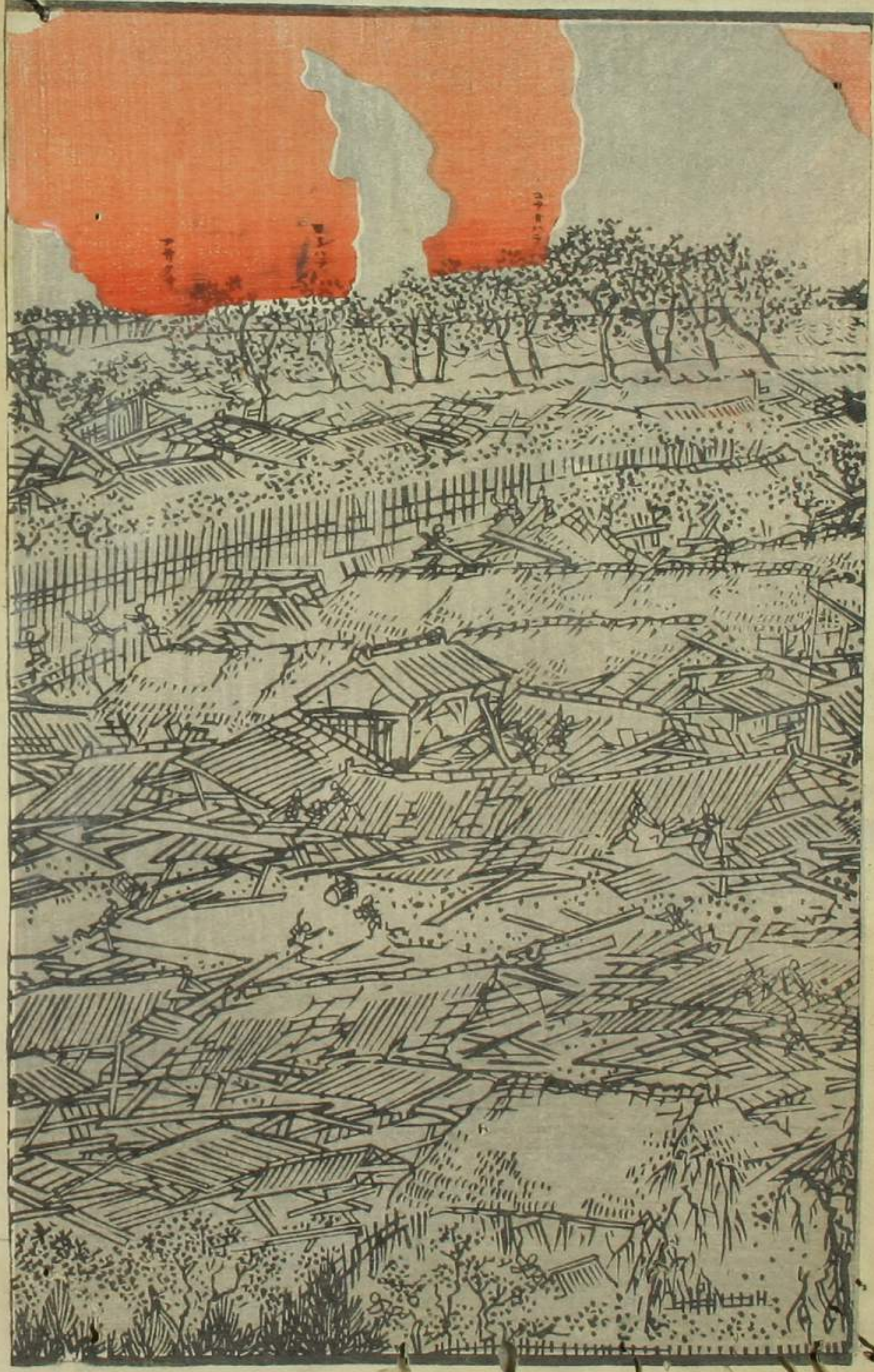
也方松平徳也換下中死植村常乃換也方武家町家大彼換而為亦多

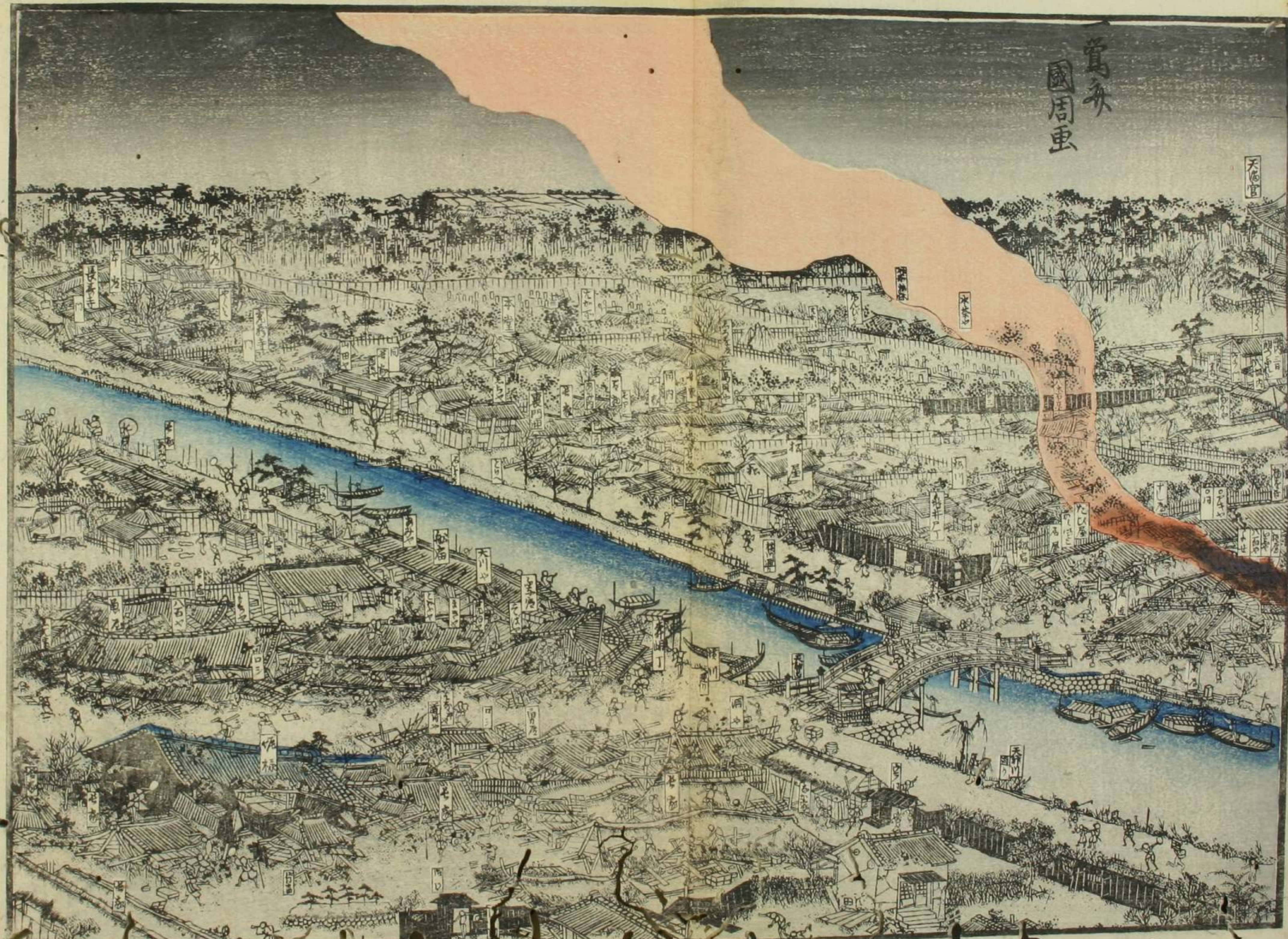
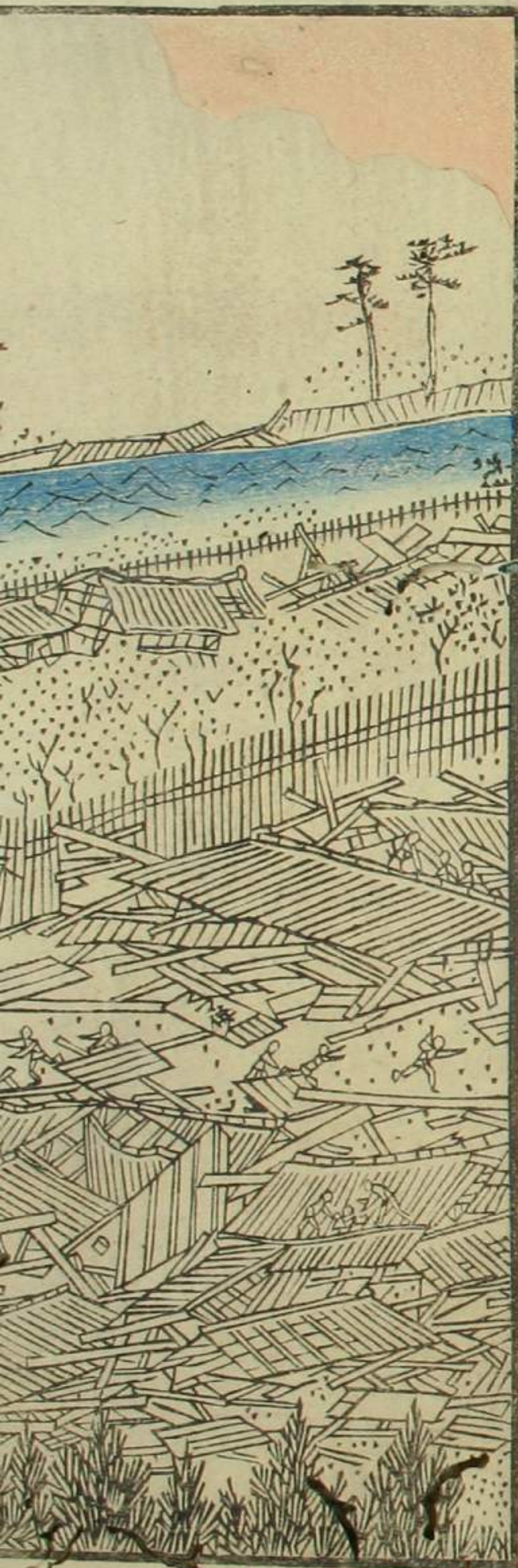
十二 日東方石系牛山系徳而去夫小治一丁余也△是是武家町家亦大彼

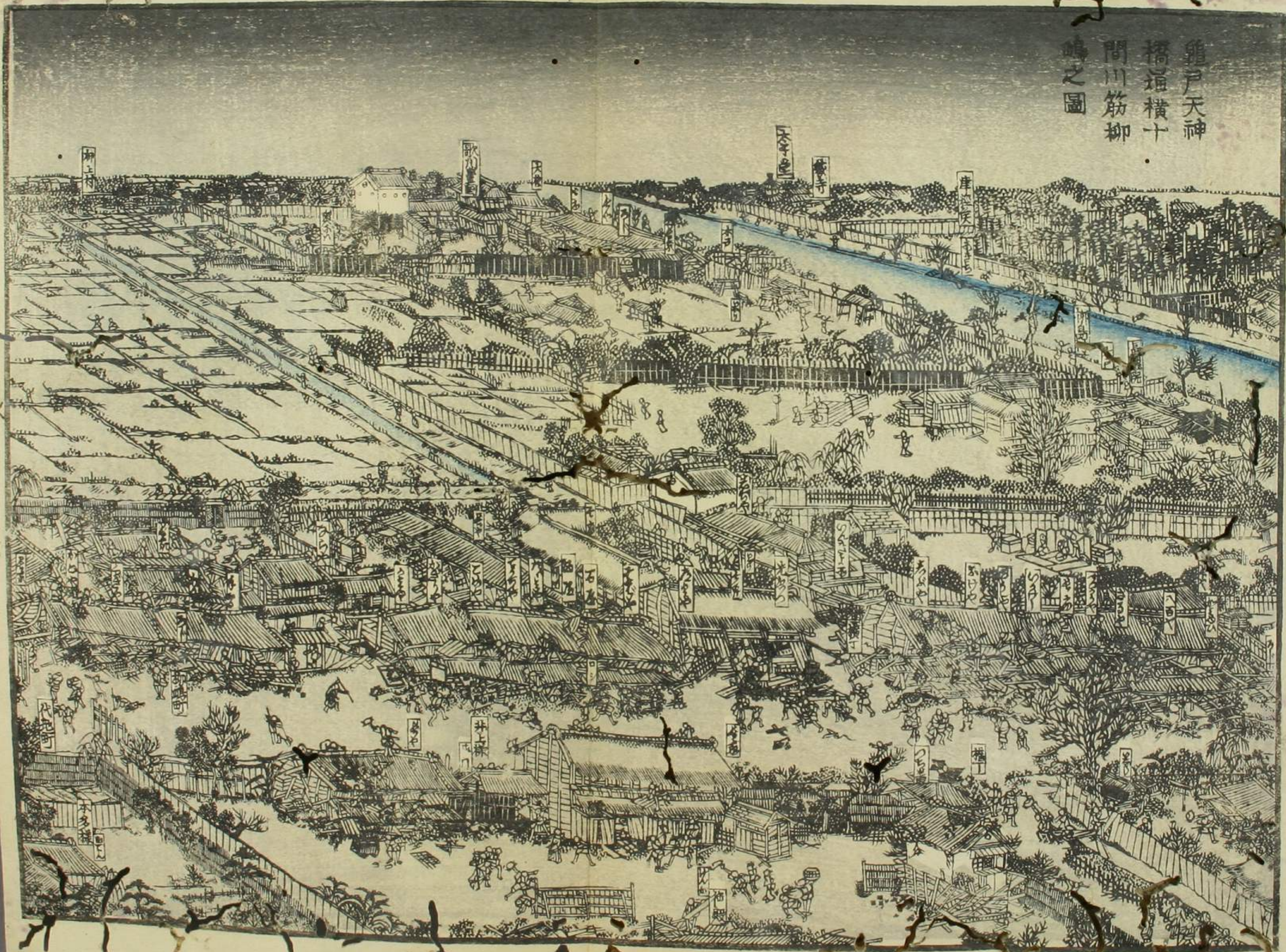
換為亦報亦悉紀一節



万葉集







鎌戸天神
橋垣横十
問川筋柳
崎之圖





⑬ 月中之石原丁に於て、南側にも、武家小甲の地蔵堂に、
 流木の破換と、飛雲のあり、を、下り、

⑭ 月小方石原町、荒井丁、二丁、焼く

⑮ 月小方小割、下、荒井丁、下、焼く、月小松平周防、中、甲、地蔵、お、換、下、や、
 細川、能、中、中、地蔵、料、地、小、倉、倉、下、り、△、月、東、方、柳、島、妙、尼、堂、を、外、の、流、木、

は、色、初、土、塔、色、其、外、口、方、の、小、甲、地、蔵、堂、は、家、甚、多、く、小、松、村、が、家、多、く、
 地、所、を、多、く、換、内、大、破、換、

⑯ 東南方、本、下、の、目、渡、湯、源、云、指、下、丁、余、甲、り、は、色、以、の、外、破、換、焼、失、
 月、お、下、の、岩、石、垣、大、川、と、為、下、多、く、川、端、村、を、為、外、川、中、へ、居、る、
 最、北、の、入、り、り、

⑰ 飛、天、林、社、を、境、内、大、破、換、月、下、丁、二、丁、焼、く、又、月、下、角、舟、船、所、に、
 出、火、は、色、小、火、取、小、あり、打、又、を、迎、小、や、下、地、蔵、堂、家、甚、多、く、火、焼、失、月、小、の、下、

