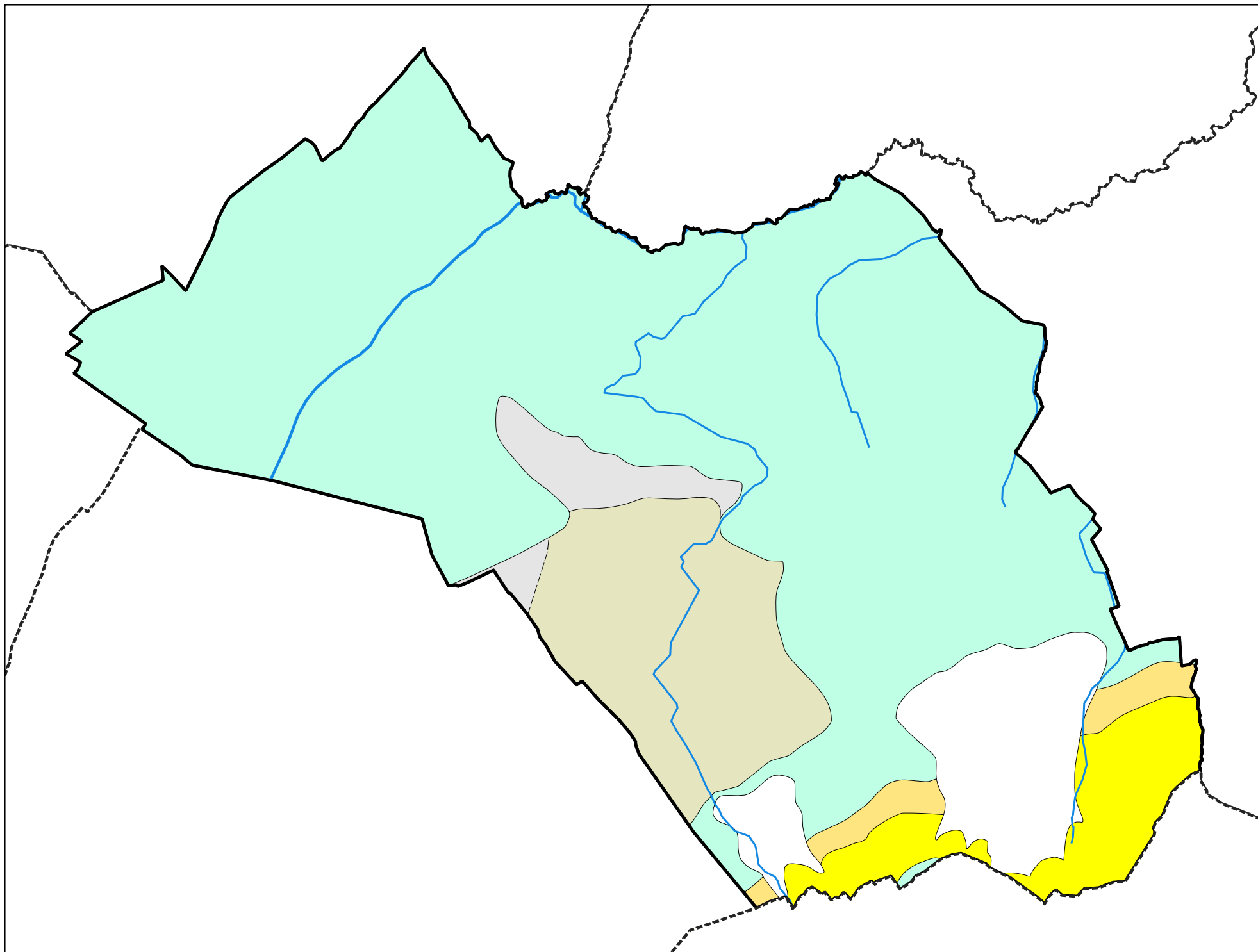



Carte géologique des sols de la commune de Massongy



Légende de la carte géologique de la commune de Massongy


E, Eboulis, éboulis ruisselés, éboulis à gros blocs, éboulis stabilisés anciens, écroulements à très gros blocs, éboulements en masse, colluvions à gros blocs - 12

 C, Colluvions (argiles, limons, sables, graviers, cailloux), éboulis et moraines remaniées - 18

 Gy, Dépôts glaciaires (moraines) anciens (argiles, sables, galets, cailloux, blocs), localement à argiles dominantes - Würm à post-Würm - 35

 FGyT, Terrasses lémaniques fluviolacustres de "Thonon-les-Bains" - Graviers, sables et conglomérats - Dolines périglaciaires - Würm terminal - 50

 m1G, Grès molassique gris à verdâtre, grossier, à intercalations marneuses, molasse bariolée, parfois gypseuse, molasse gréseuse rnicacée, molasse rouge ou violette - Aquitanien - 63

 g2-m1, Marnes et grès à gypse (anhydrite) - Chattien sup. à Aquitanien basal - 65