

安政年表

二年 延保八月

安政二

御家

続

和書門	
三 四 七 三 五 號	類
一 七 一 函	
一 〇 冊	架

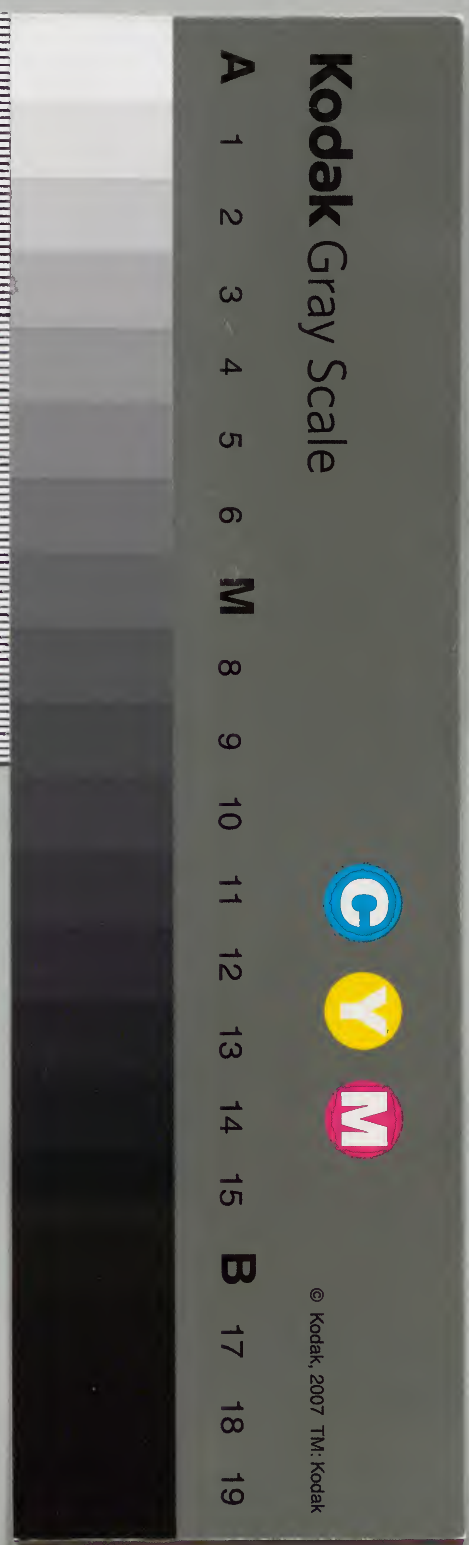
内閣文庫	
三 四 七 三 五 號	和書類
一 〇 冊	
一 五 〇 函	二 四 架

264 関

内閣文庫	
番號	和 34735
冊數	10 (3)
函號	150 157

御家

共十



糊などで貼り付けられている部分がめくれない箇所あり

新續養平年表一

乙卯二年正月十日梅雨新洲雨

消... 右場新六... 大體... 梅雨... 乙卯二年正月十日... 梅雨新洲雨

大... 乙卯二年正月十日... 梅雨新洲雨... 乙卯二年正月十日... 梅雨新洲雨



同年月日
五日辰辰
左右橋
皇部
若久
若御
下御

高初方瑞事... 是出之勤... 右支... 同五日... 以判初御... 手平... 進...

同六日夜平門... 梅井... 同八... 手平... 御... 手平... 御... 手平... 御...

同下善
地田金三郎
唐田惣三郎
少宮山麓
在平人御

寺社... 市多... 中... 手平... 御... 手平... 御... 手平... 御...

出政四年
玉事
同五五月
三三
右島
向之

同六七日... 手平... 陰... 守... 以... 御... 手平... 御... 手平... 御... 手平... 御...

持以次傳及後以先子以位政事以王子平人政
持以次傳及後以先子以位政事以王子平人政
持以次傳及後以先子以位政事以王子平人政
持以次傳及後以先子以位政事以王子平人政
持以次傳及後以先子以位政事以王子平人政

同日廿三日發榜上寺

十九日初十日廿二日廿三日廿四日廿五日廿六日廿七日廿八日廿九日三十日
御筆致之

同日廿三日發榜上寺

同日廿三日發榜上寺

同日廿三日發榜上寺

同日廿三日發榜上寺

同日廿三日發榜上寺

下程精々右 同九日 仔細考及後山後山口遺書 瑞白集

修所云々修造々々慶徳云々子室々々向云々在云々在云々是云々也

事無盡々々子教お云々向云々お云々の修所云々修所云々修所

同日以迄留 瑞白集 瑞白集 瑞白集 瑞白集 瑞白集

右由人大同 瑞白集 瑞白集 瑞白集 瑞白集 瑞白集

同日 瑞白集 瑞白集 瑞白集 瑞白集 瑞白集

同日 瑞白集 瑞白集 瑞白集 瑞白集 瑞白集

同日 瑞白集 瑞白集 瑞白集 瑞白集 瑞白集

同日 瑞白集 瑞白集 瑞白集 瑞白集 瑞白集

同日 瑞白集 瑞白集 瑞白集 瑞白集 瑞白集

同日 瑞白集 瑞白集 瑞白集 瑞白集 瑞白集

同日 瑞白集 瑞白集 瑞白集 瑞白集 瑞白集

同日 瑞白集 瑞白集 瑞白集 瑞白集 瑞白集

同日 瑞白集 瑞白集 瑞白集 瑞白集 瑞白集

同日 瑞白集 瑞白集 瑞白集 瑞白集 瑞白集

同日 瑞白集 瑞白集 瑞白集 瑞白集 瑞白集

蓮聖利加
船ヨリ別堂
十五

約附原一丁更々条下田漁船飛所々境と受め△
為る國所と及々八丁定て供たる事一物々アメリ
カ人カ五條々約せ一日本里敷七里の境雲新也又
多々小場ある事一但日本法知々了る者あ
し書少々々々々々人々所々送々々々一ア二々条
付條々書る高船艦原形々の上陸三々所定是々々
一丁田書一掃掃其之八條々内ある小場の東由々海
邊迄々得々々々一書書々々々人々必日本官入
約一丁書々々々々々々一丁ア三々条上陸々々
アメリカ人免科々々可備一丁海泉所々々々々々
々々々々々々々々々々々々々々々々々々々々々々々々
四々条初々々々々々々々々々々々々々々々々々々々々
下向方仙寺掃掃五里の境一アメリカ人控々々々
一丁書々々々々々々々々々々々々々々々々々々々々々
約々々々々々々々々々々々々々々々々々々々々々々々

BOOK 10

一々条約八條條々々々々々々々々々々々々々々々々々
地々々々々々々々々々々々々々々々々々々々々々々々々
石炭用之々々々々々々々々々々々々々々々々々々々々
白層由由收得々々々々々々々々々々々々々々々々々々
了々々々々々々々々々々々々々々々々々々々々々々々々
条條々々々々々々々々々々々々々々々々々々々々々々々
ア九々々々々々々々々々々々々々々々々々々々々々々々
信々々々々々々々々々々々々々々々々々々々々々々々々
官書々々々々々々々々々々々々々々々々々々々々々々々
島氣々々々々々々々々々々々々々々々々々々々々々々々
リカ人カ五條々々々々々々々々々々々々々々々々々々々
付條々條條々々々々々々々々々々々々々々々々々々々々
所法付条約一丁条々條々々々々々々々々々々々々々々
條一丁条々々々々々々々々々々々々々々々々々々々々々
條一丁条々々々々々々々々々々々々々々々々々々々々々

