

京都 仙洞御所 二條
桂修學院 離宮 御寫真及實測圖集

第八拾第

0 1 2 3 4 5 6 7 8 9 30 1 2 3 4 5

始 ←

京都御所、二條御寫眞及實測圖集

第十八集 目次

- 1) 修學院離宮 上の御茶屋 千歳橋西側御所
2) 修學院離宮 上の御茶屋 西側
3) 同 上の御茶屋の御門を入りて石を踏むこと十数階、講堂亭に到るべし。創建の亭舎は維新時山火に焼亡して現存するものは再建の上にて再建せられたるもの、同は下段より御寫ししたるものと併し御寫したるものにて共に昔葉なる結構を見るべし。
4) 修學院離宮 上の御茶屋 西側亭西南隅
5) 同
6) 修學院離宮 上の御茶屋 西側亭三帖より洗詩亭を見る
7) 同 洗詩亭
8) 修學院離宮 上の御茶屋 西側亭 山寺燈籠
9) 修學院離宮 下の御茶屋 東側(御月觀)
10) 同 同(藏六座)
11) 修學院離宮 下の御茶屋 南側(御月觀)
12) 同 東側(藏六座)
13) 修學院離宮 上の御茶屋 東立面
14) 同 同 東西階面
15) 同 同 西立面
16) 同 中の御茶屋 東立面
17) 同 同 西立面
18) 同 下の御茶屋 御月觀藏六座平面

會報

○會員給付 左記いづれも移轉。
曾根中務事務所 丸の内八重洲ビル二階へ移つた。
千賀正人君 市外西巢鴨町龜嶋七九(電話大塚二二)

○五)
岡井英夫君 市外杉並町阿佐ヶ谷七六〇
瀧川聖君 京橋區銀座二丁目櫻田ビル四階
中田武君 竹内芳太郎君 等の勤務先三協土木は丸の内東丸線館へ移つた。
荒井孝喜君 中込區西五軒町二六
三國利道君 兵庫縣武庫郡福道村西屋字古新田六四九

○御見舞を申上ます

○前集で印刷部整理の事を申上げましたところ、多數の會員諸氏から御同情にみちた御來書をおいいただき感謝いたしました。それで整理の結果は驚くべき小部家の印刷で足りますことになり、收支相償ふかさうかの不安も生じて来ましたが、併し二二回従前の通りで押し通して見ます。
○私の京都の宿舎は七月中旬限りで引換ひました。すこしでも節約して行かなければならぬからであります。次の出張からはトランク一つの氣易さでここへ安宿へ泊ります。

○この仕事が困難な仕事だといふことを御認め下さいましたことをうれしく存じます。常利や物數密では出来ないといふことが徹底されれば、それでまた働く勇氣が出ます。

○いよいよ「古建築ノレイト」の宮氣印刷に取かゝりました。用紙は薄茶色布目地の強靱な紙で、實測圖の楕形は縮白紙に刷ることに致しました。速からず見本を御覽に入れる事が出来ます。

○七月の出張は京都の宿舎引換等あついで種用し苦しみ、終に病を得て遅く歸りました。併し大したこともなく夏癒せよ云つて胡麻化せる程度で、八月を迎へまた中旬から修學院へ参ります。

○警告 最近小石川の某氏方へ某社の外交員が来て本會の様子を口から出まかせに辯じたてた上、圖集を解約した方がよいと云ひ、さてその代りに此本を買つて貰いたいと、虫のよいことを云つたさうです。こんな手合の口先に乘る様な會員は一人もないと信じて居りますが、折角御注意をいただきましたから、御指導致しておきます。

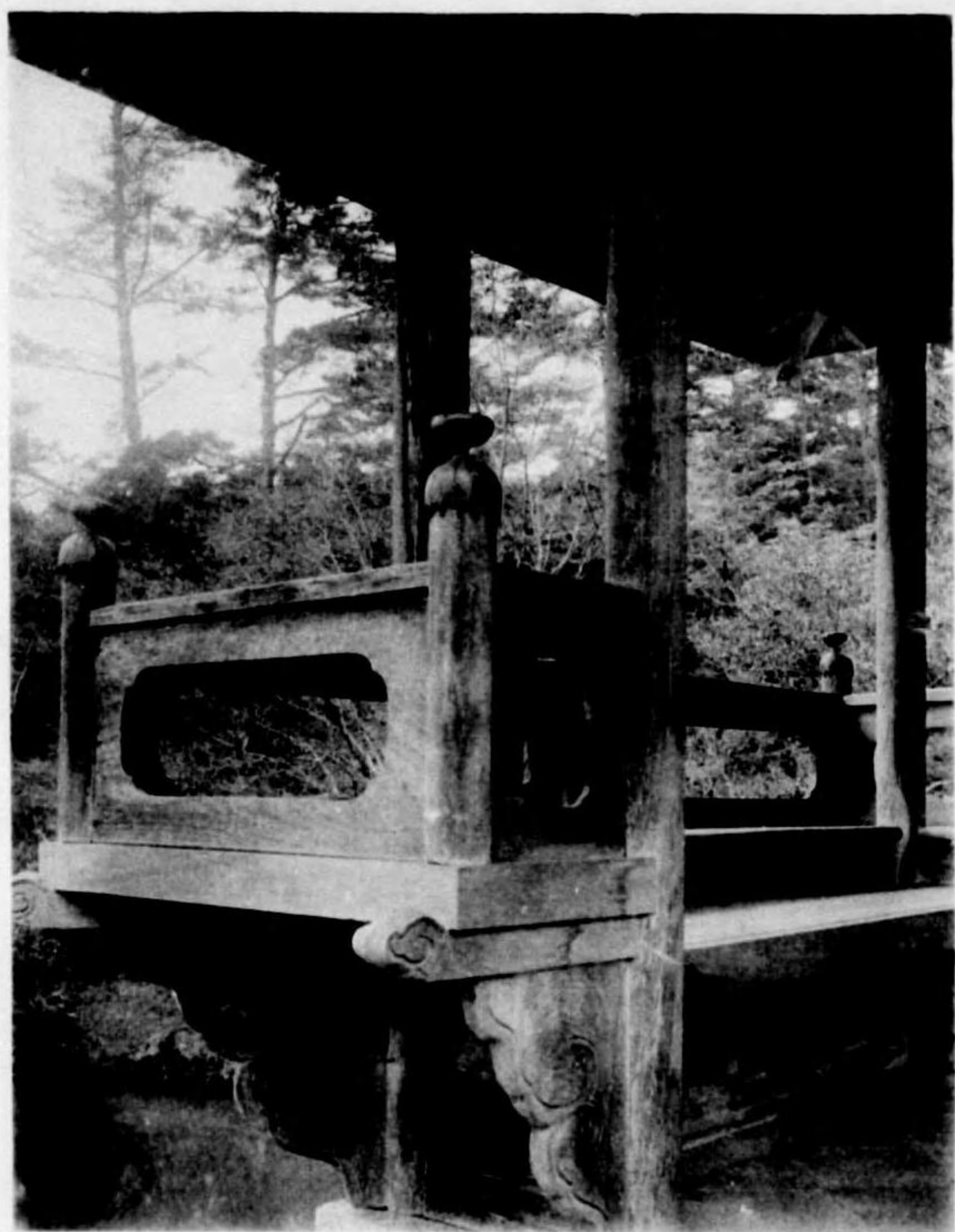
○今では少數ながら健實にこの仕事を支持される會員ばかりが残つて居て下さると思ふと、非常に心強く、暑いとも思はずに働けます。
(五・八・一五・川上邦基)

昭和五年八月十七日印刷
同年八月廿二日發行

編輯發行 川上邦基
兼印刷者

注意
本圖集は定價を以て賣買する事を禁ぜらる。收報の圖版は宮内省の御許可なく轉載複製又は改竄轉寫する事を得ず。尙著作者の同意を要す。

發行所 古建築及庭園研究會
東京市外代々木初臺七一丸番地
編輯東京六九三四番



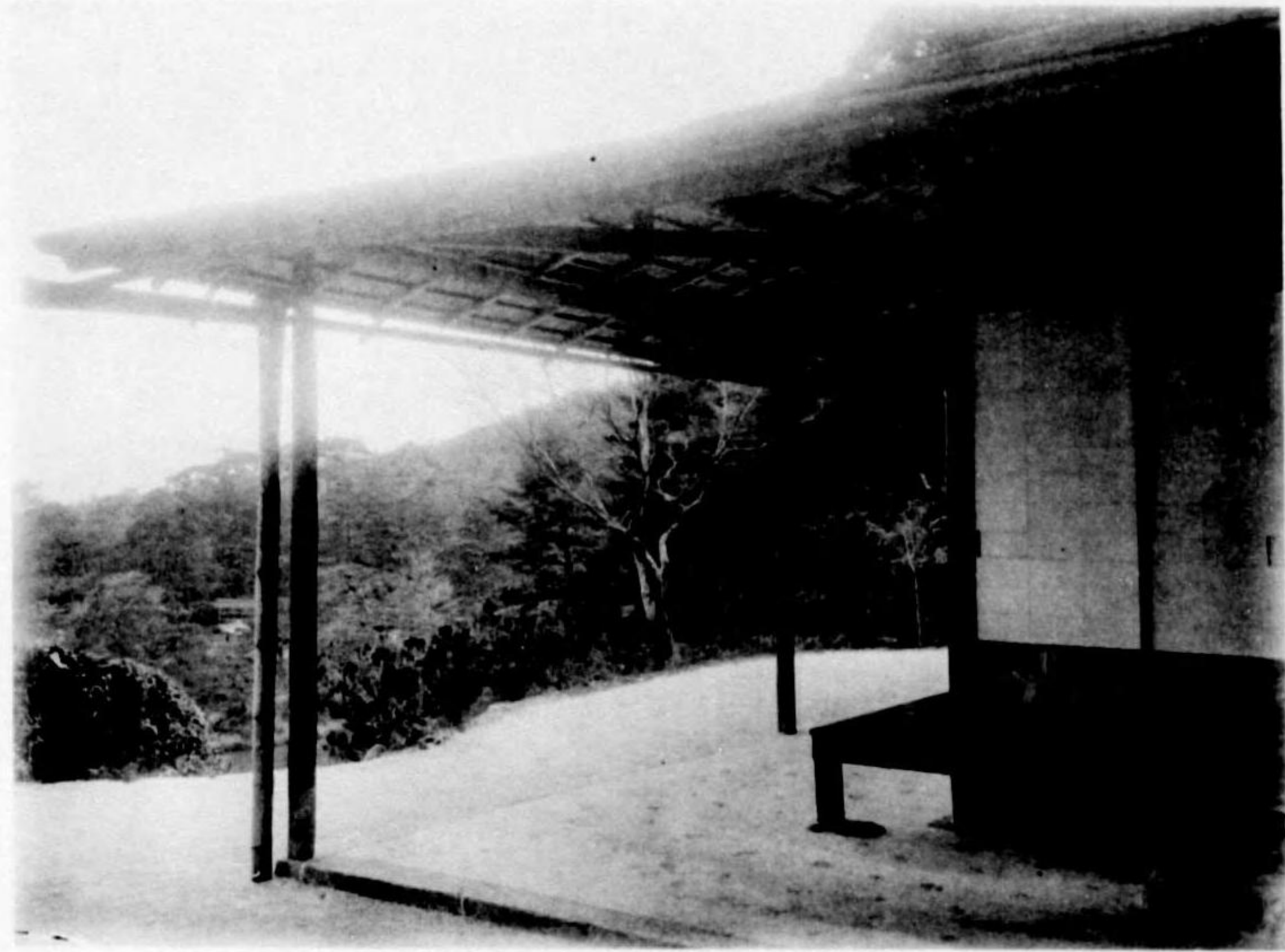
木造の欄干
Dais of Chōshū, Upper Villa Shōjō in Daisō Palace.



1835. J. R. H. B. 1835. 1835.
The building is a traditional Japanese building, built in the style of a traditional Japanese building.



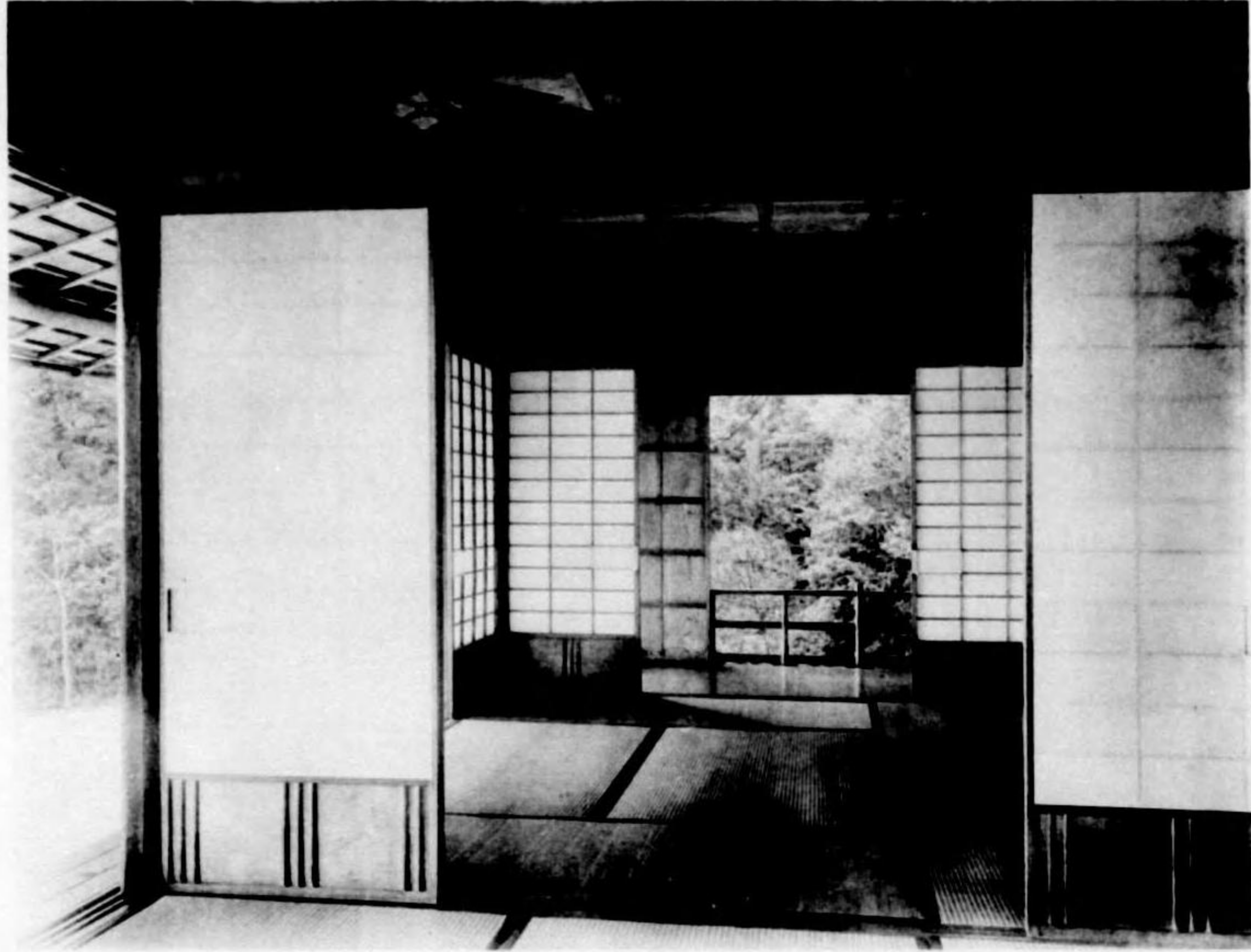
FIGURE 1. (2) 2000 2000 2000
General view (east side) of Hinayama, Kiyomizuyama, Shinkyo in Detached Palace.



新安宮 上ノ御堂 御堂 西角
South-west corner of Shin-an-kei, Aino-ya-ya, Shogun's Detached Palace.



神戶の歴史 1-10 神戶の 神宮寺 境内
View of south side of Hinomata, Kōmura-dera, Shōji in Detached Palace.



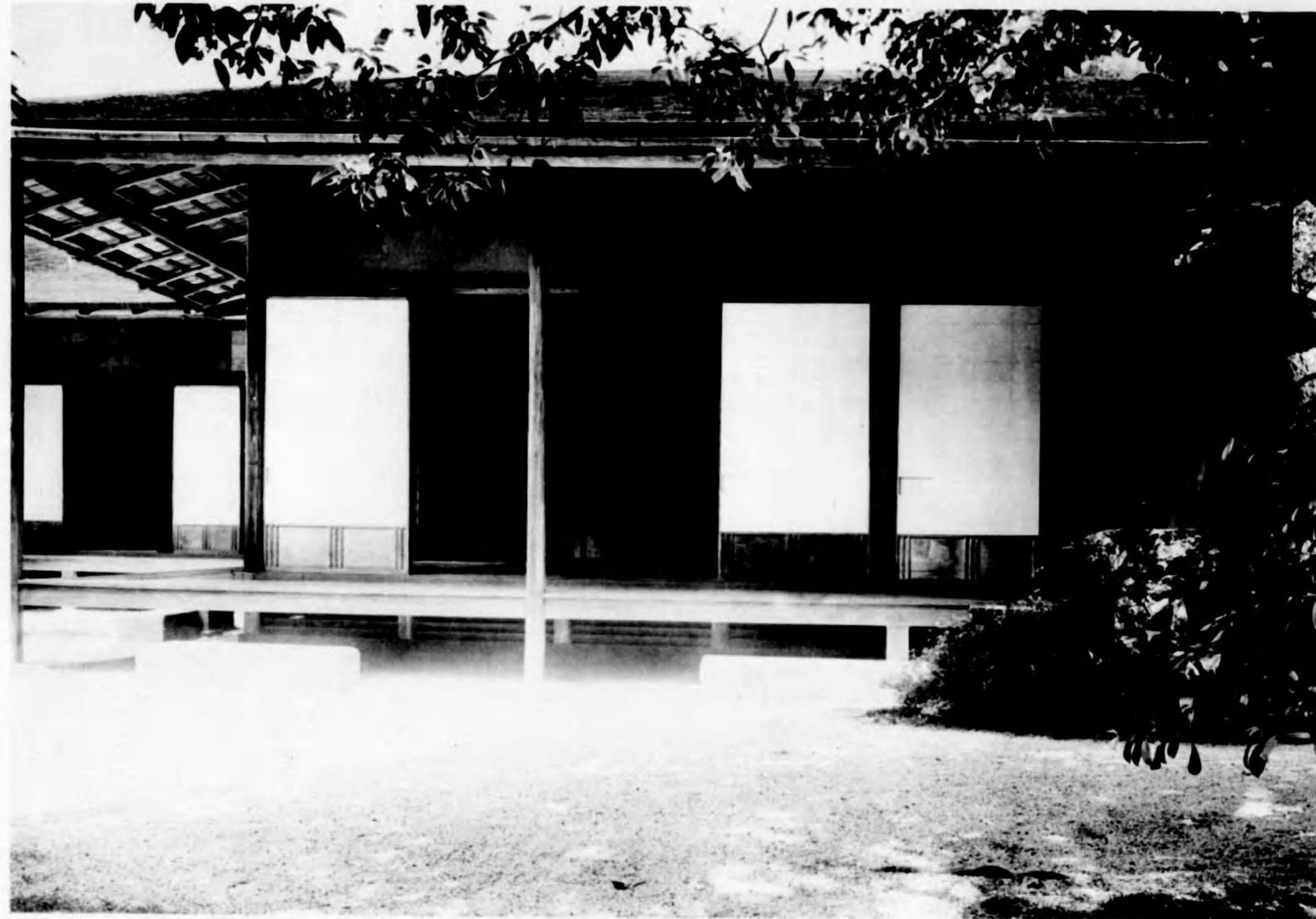
和宮御所 上ノ御所 東側 廊下 見渡
Room of the upper palace, Kamakura, Shogun's Detached Palace.



皇學院附行 上之御所 附式亭 其内裏
Veranda of Hitomachi, Kamakura, Shogun's Detached Palace.



石燈籠 上野公園 皇居
Stone-lantern in front of Edo-kyo, Upper Villa, Shogun's Detached Palace.



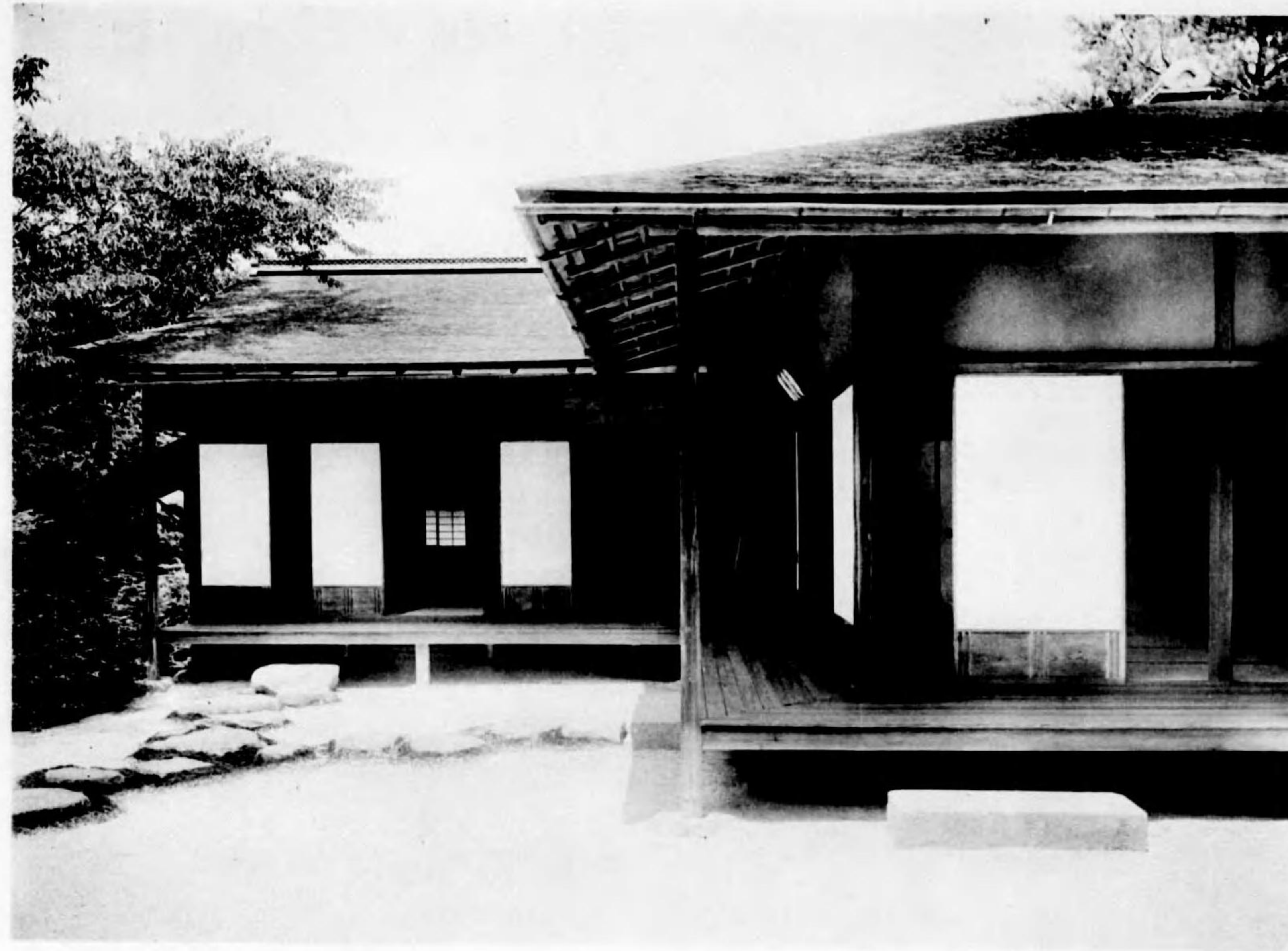
BRIDGE PAVILION IN CORE
East side view of Glass-enclosed, bridge-like structure.



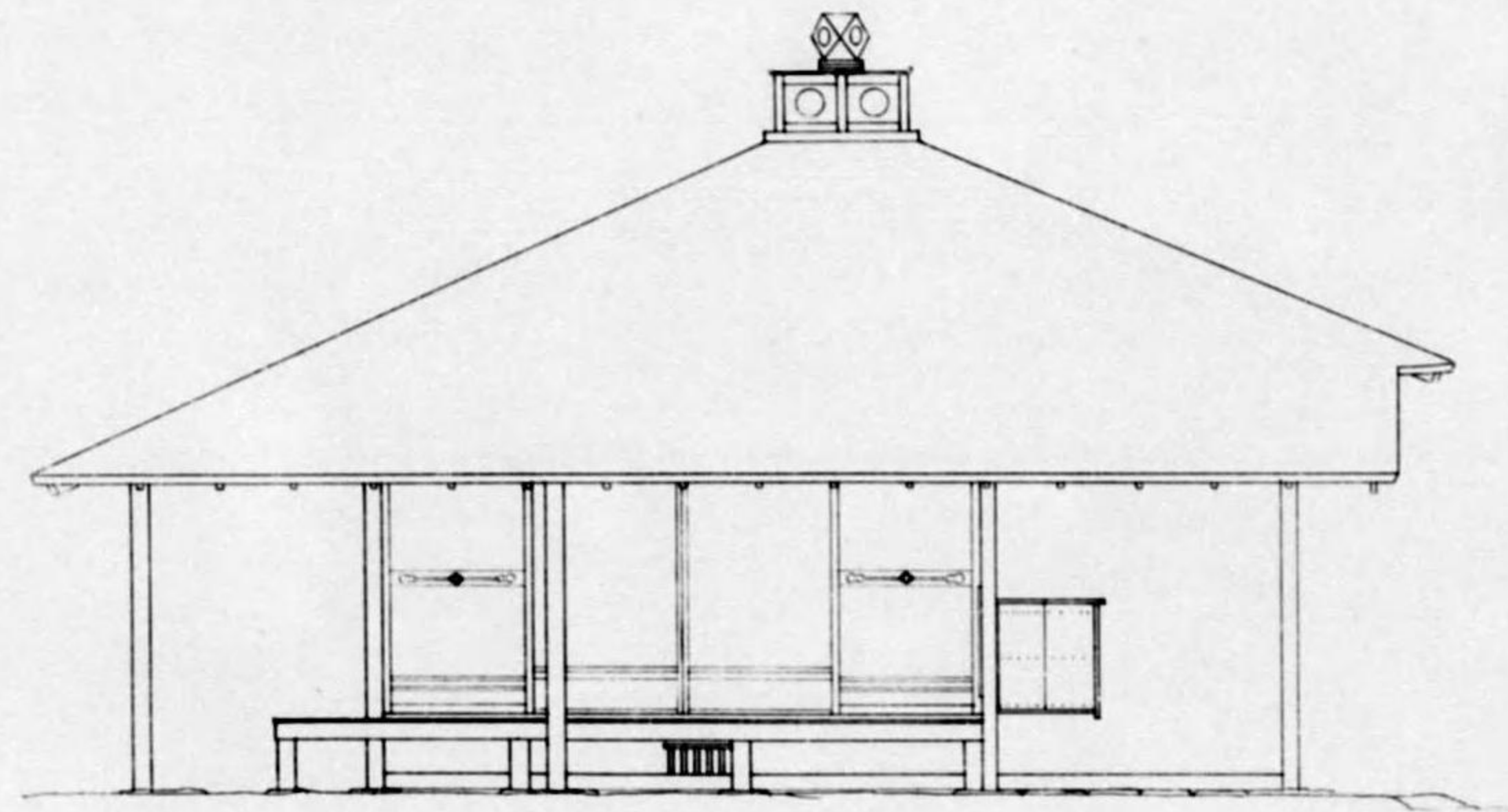
SPRING HOUSE AT IZUMI
with view of Ise Shrine, Suzuka Mountain, and Lake Biwa



SHRINE BUILDING, KYOTO
1911-12. THE NATIONAL MUSEUM, TOKYO. (Reproduced from the
National Museum of Ethnology, Tokyo.)

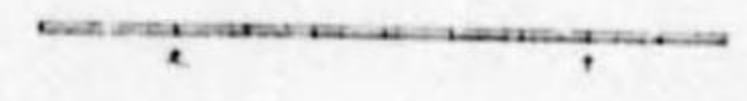
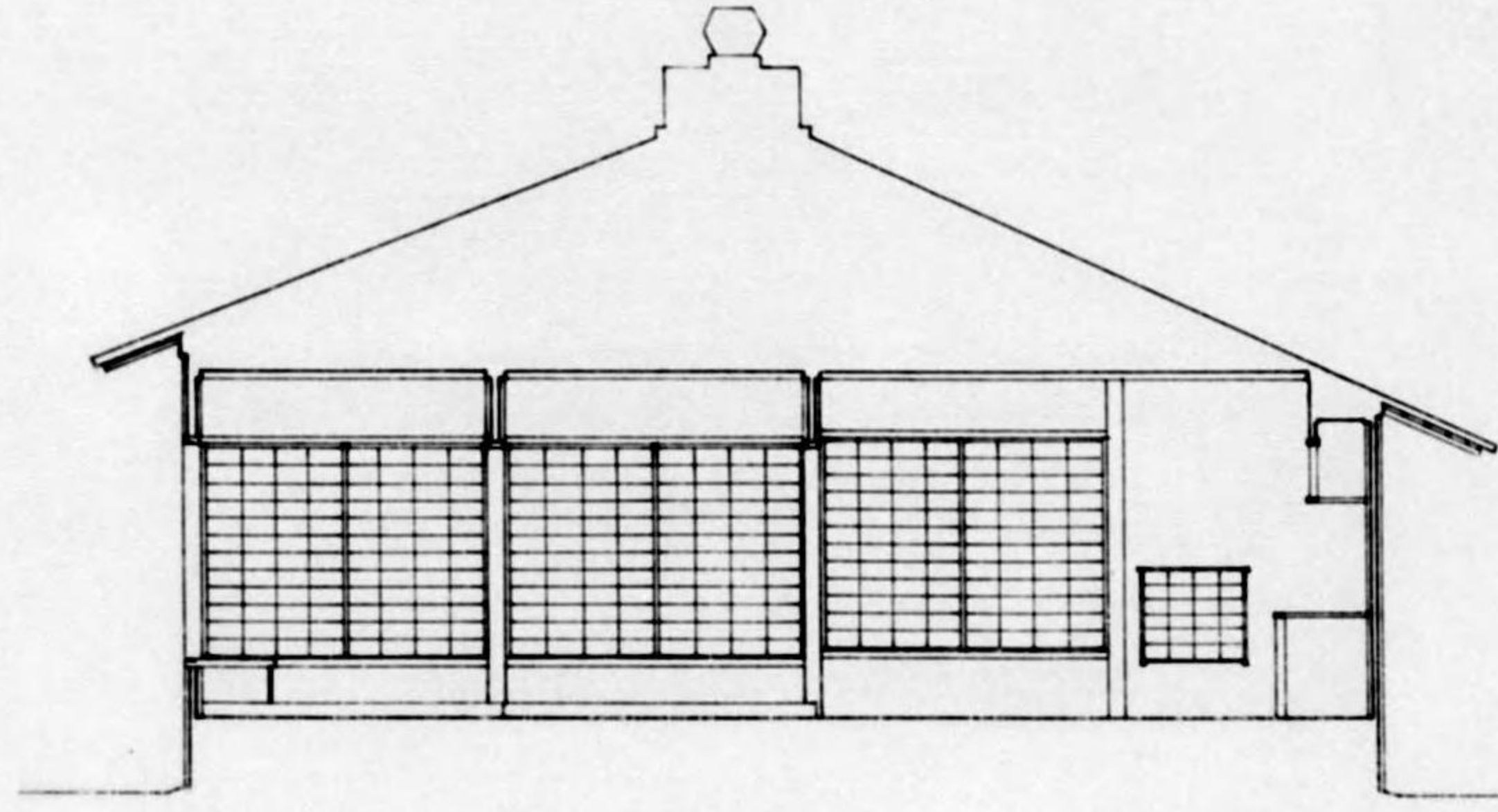


HOUSE YONAKI (1910)
East side view in winter—after snowfall in Dotted Palace.

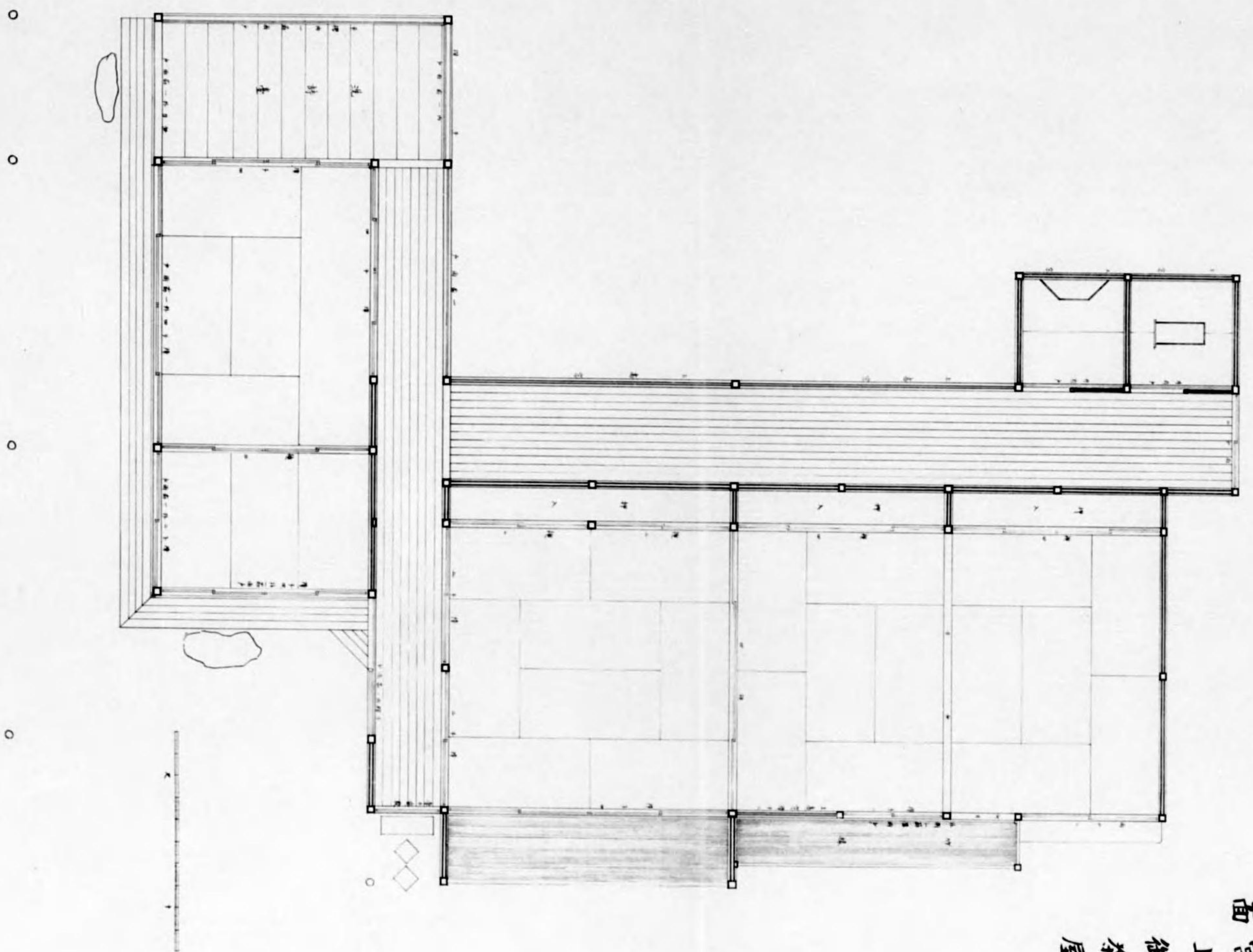


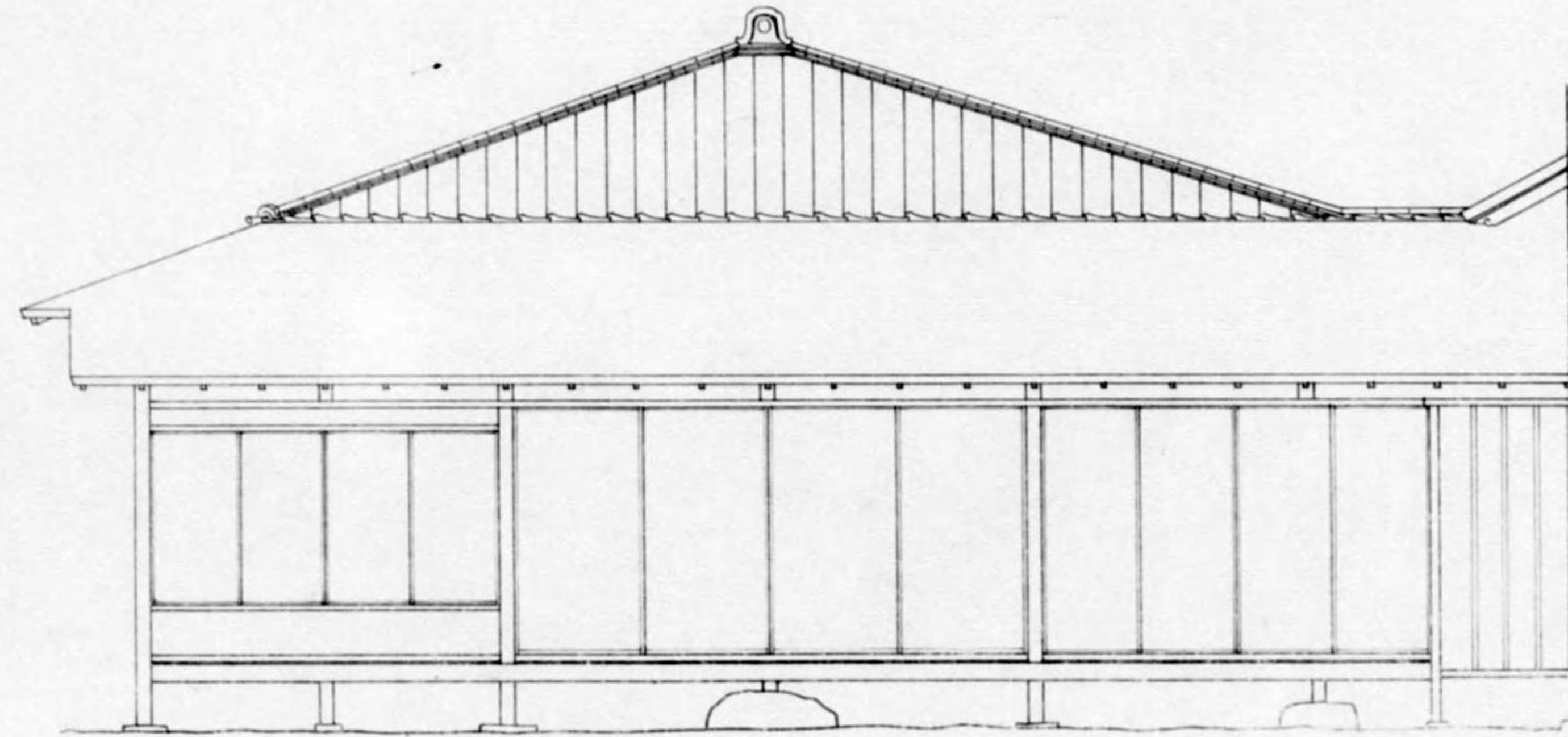
修學院離宮上御茶屋
窮達軒東立面

修學院離宮上御茶屋
窮遠軒東西断面



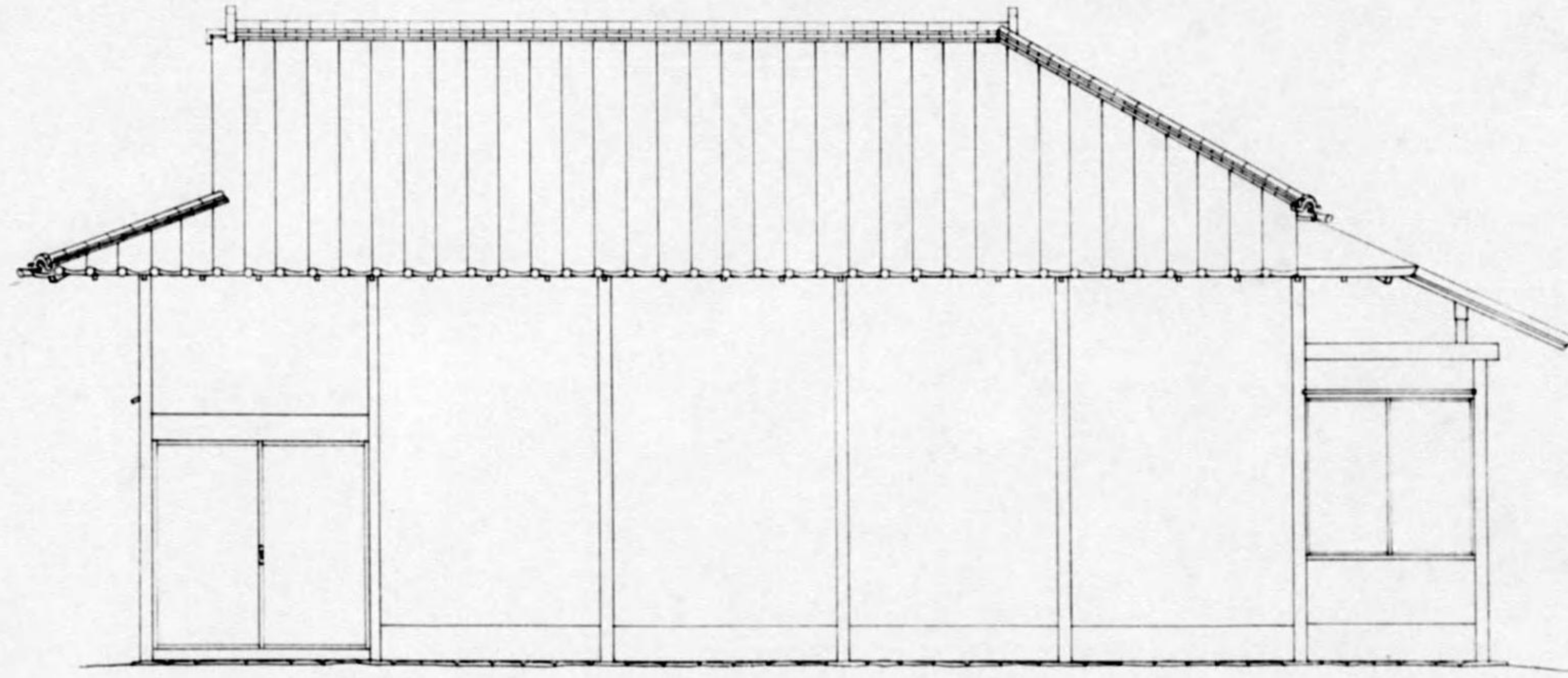
修學院離宮上御茶屋
隣雲亭平面



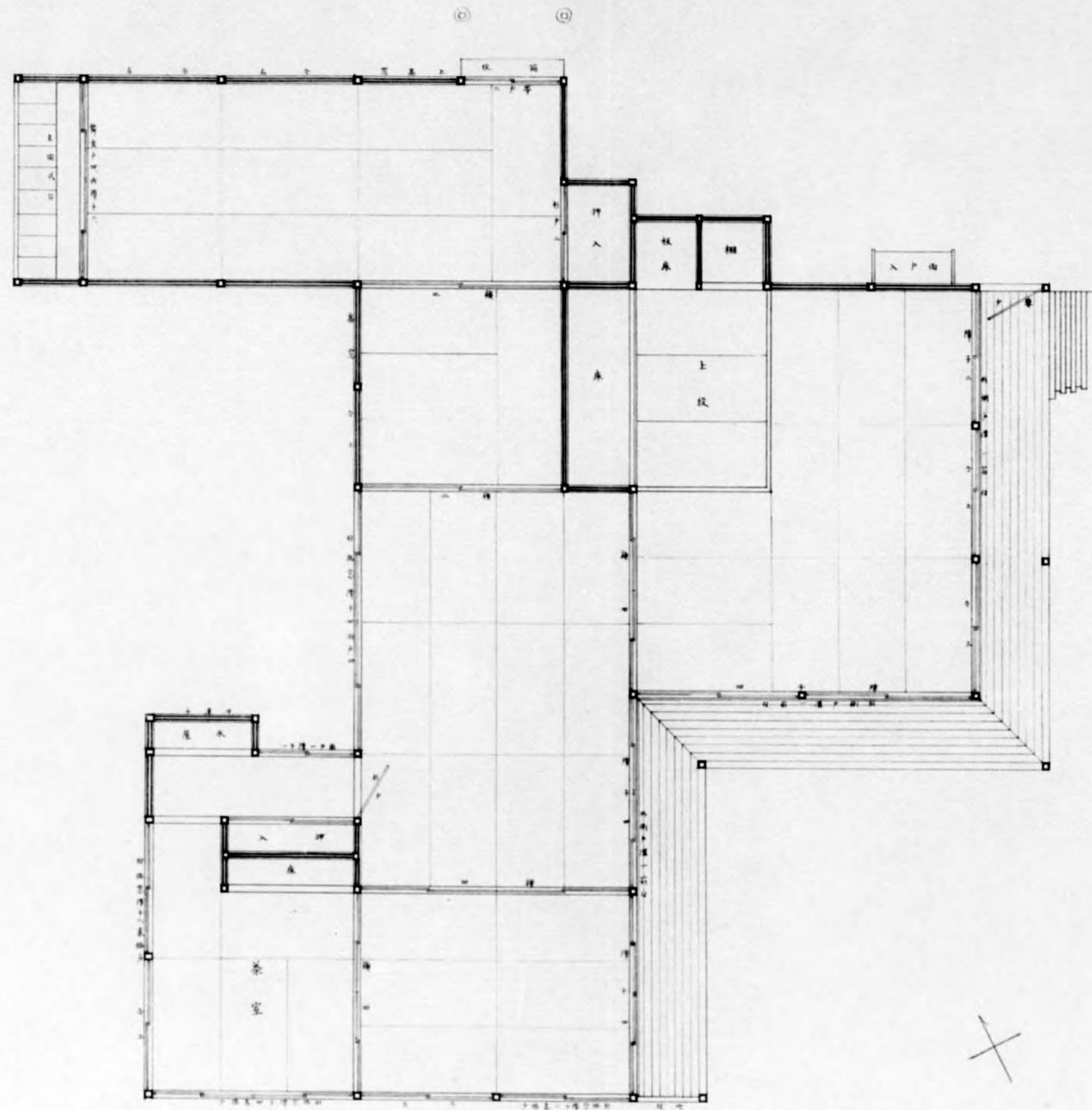


修學院離宮中御茶屋
樂只軒東立面

修學院離宮中御茶屋
樂只軒西立面



修學院離宮下御茶屋
壽月觀
藏六卷
平面



終