

菊地容齋翁畫譜

藏

圖

書

國

藏

朝

11  
7

(M)

Kodak Gray Scale

A 1 2 3 4 5 6 M 8 9 10 11 12 13 14 15 B 17 18 19

C Y M

© Kodak, 2007 TM: Kodak



Inches 1 2 3 4 5 6 7 8  
cm 1 2 3 4 5 6 7 8 9 10 11 12 13 14 15 16 17 18 19

KODAK Color Control Patches

© 2001 Kodak. All rights reserved. TM: Kodak, KPT27082B





114

11-7

館書圖京東

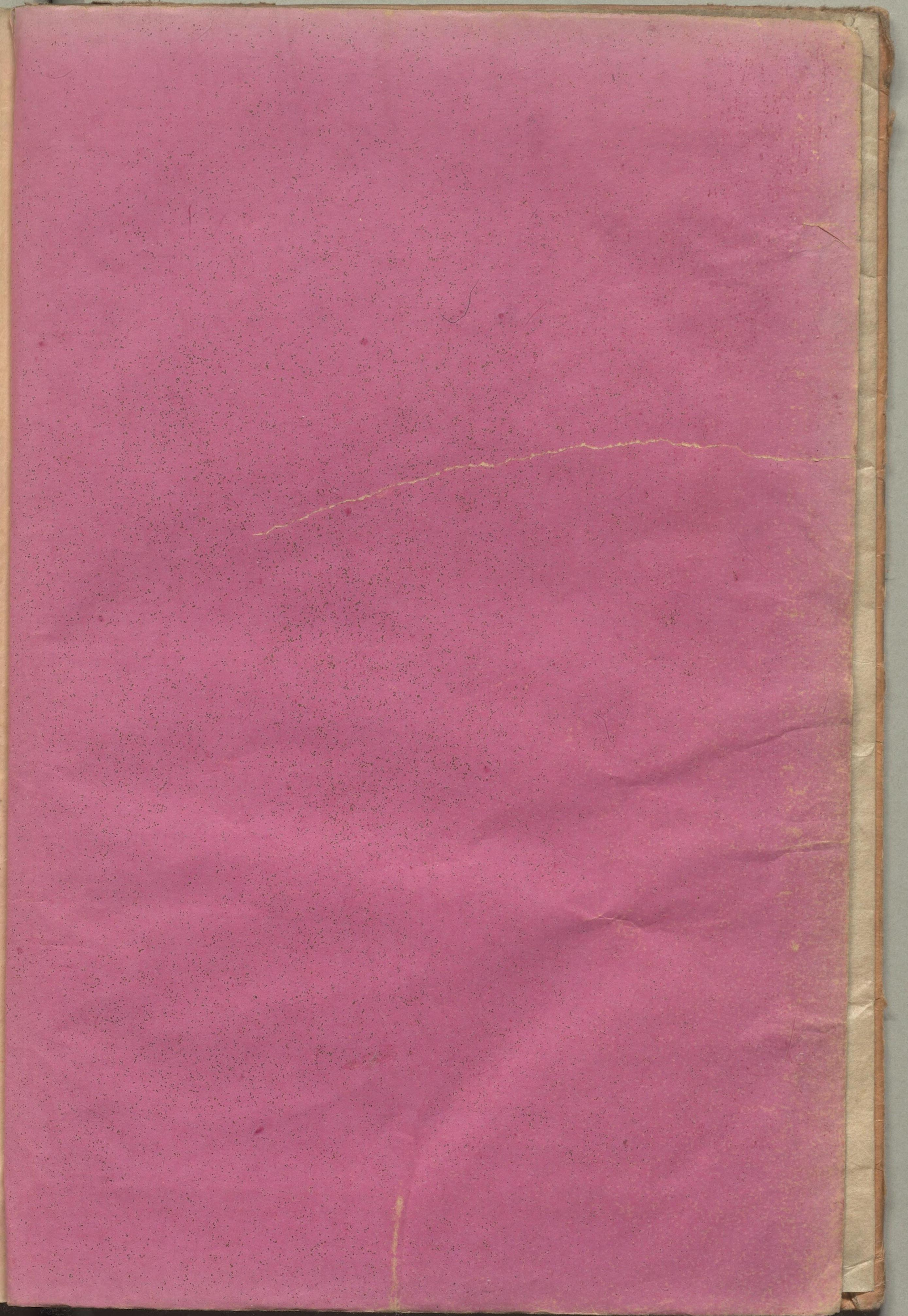
冊	號	架	函	類

菊地容齋翁画譜



筆有神

陸白居士題





№ 2626 / 23

草率有神

陸白士題





Handwritten text in a cursive script, likely a form of shorthand or a specific dialect. The text is arranged in approximately 10 horizontal lines across the page.

Handwritten text in a cursive script, likely a form of shorthand or a specific dialect. The text is arranged in approximately 10 horizontal lines across the page.



素尊斬大蛇圖



喜齋玉保

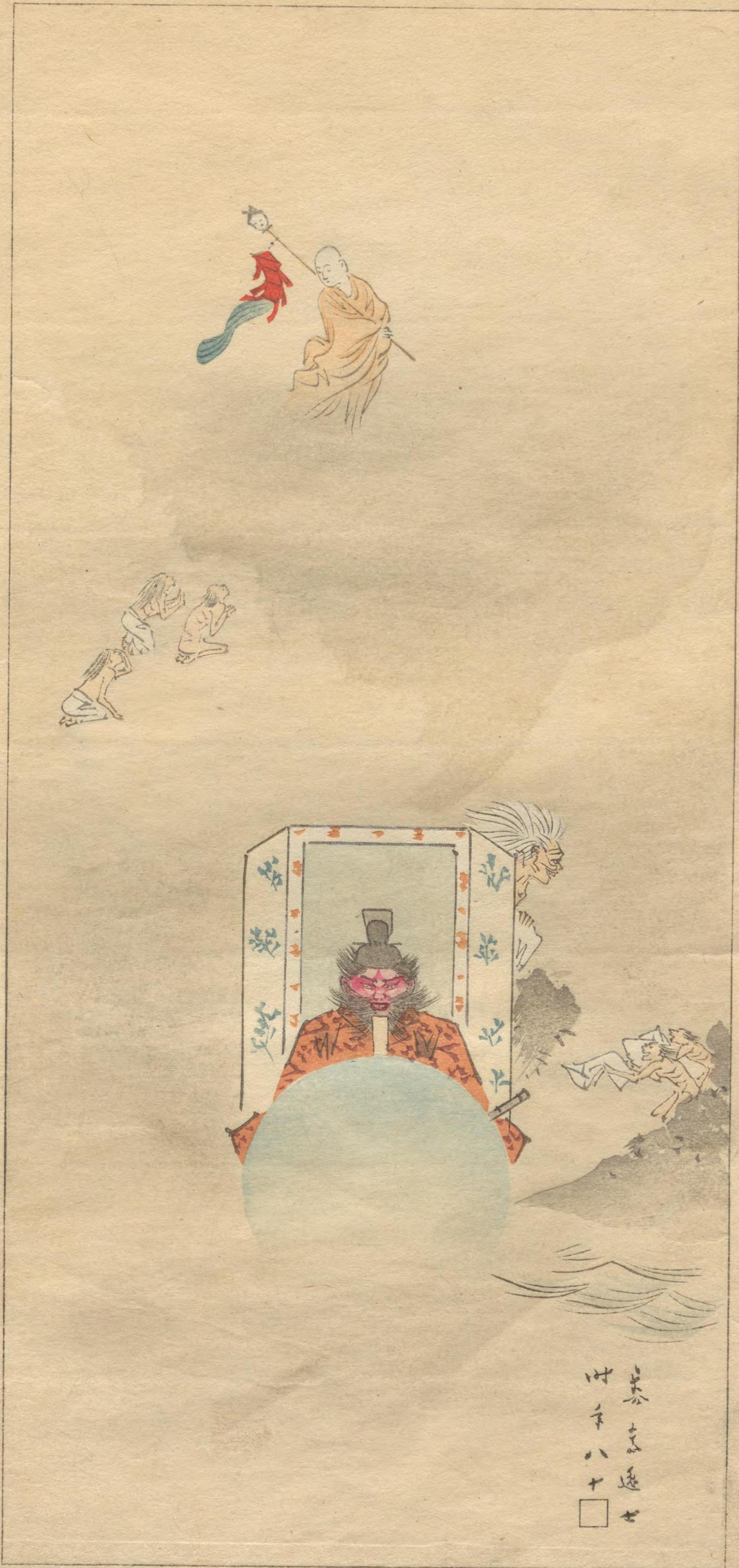


喜齋玉保





地獄變相圖



此  
卷  
八  
十  
一  
□

僧慧諤拜觀音於補陀洛山圖



丙辰夏五  
谷齊遊古



牛若講武鞍馬山圖



白雲齋

白雲齋



田家圖 右



田家圖  
景  
□

仁德帝望人煙圖



仁德帝望人煙圖  
景  
□



田家圖左



菊池去保

七福神遊樂園



八十二



雲龍圖



雲龍圖  
□  
□

楊柳觀音圖



楊柳觀音圖  
□  
□



躍龍圖



容齋



詩歌管絃三船圖



詩歌管絃三船圖





義家見亂雁知伏兵圖



容齋

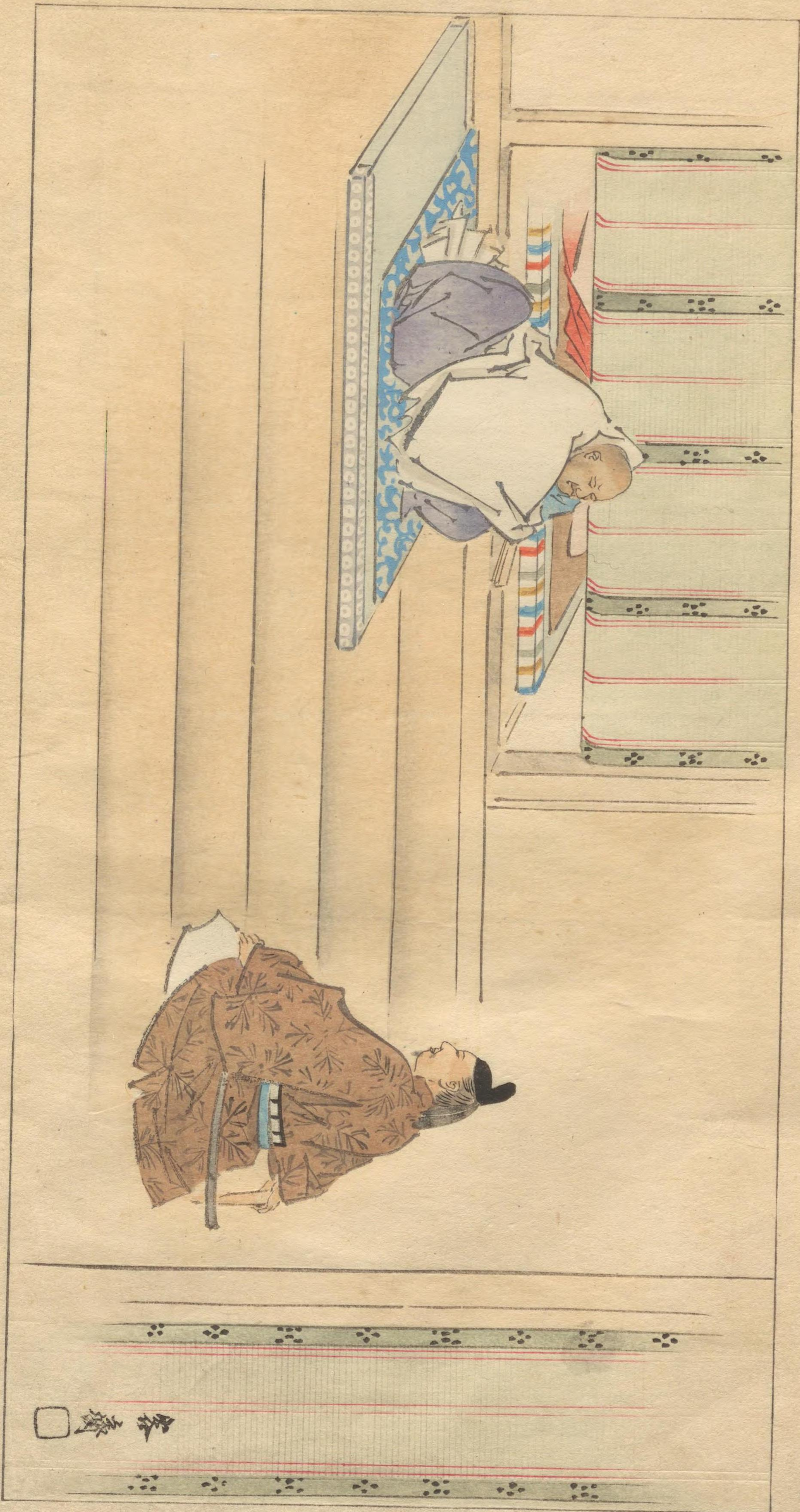
宇治川柴船圖



容齋



清磨承使命圖



清磨承使命圖

蕈狩圖



蕈狩圖



芳野山觀花園



〇香六名十二

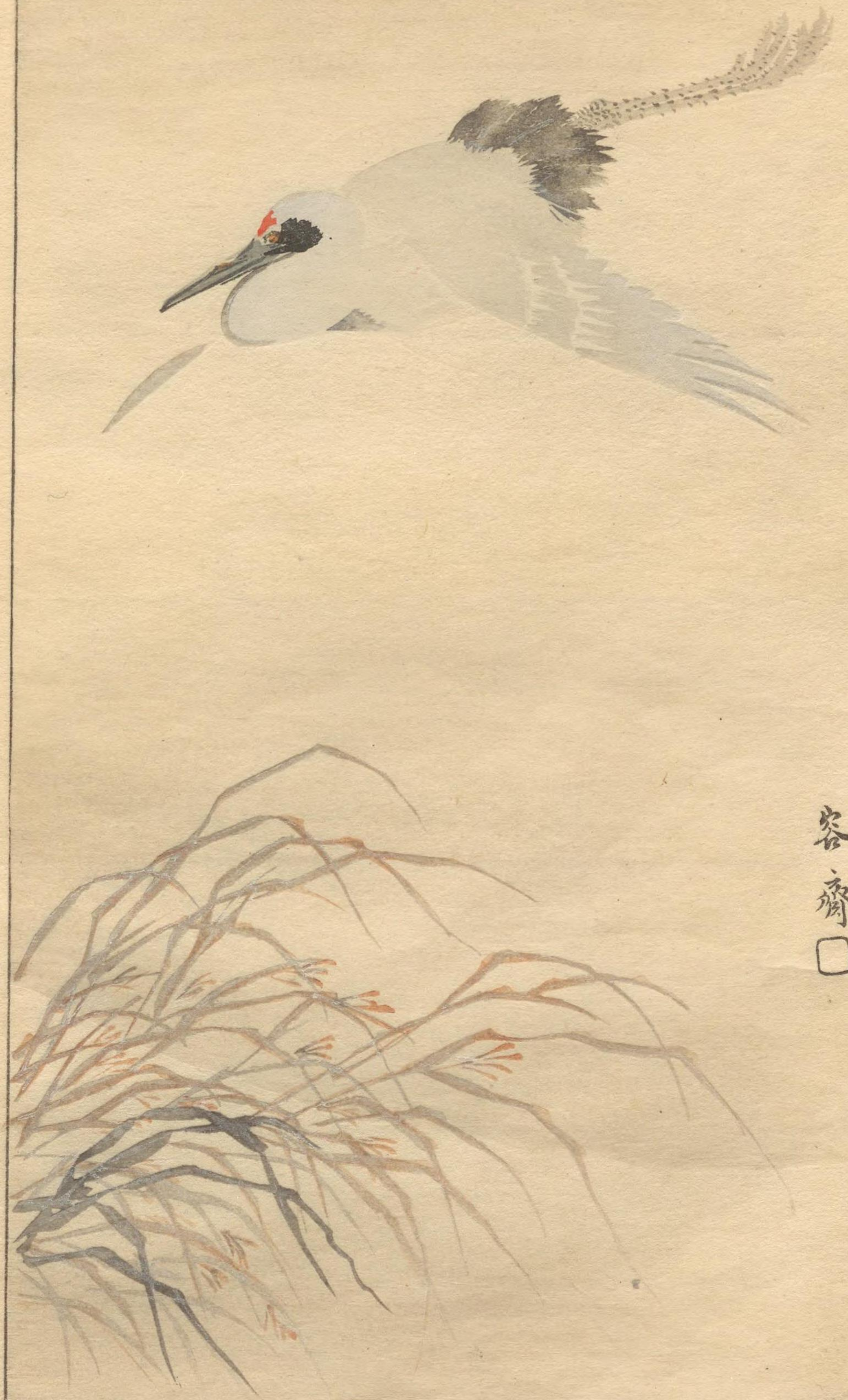


鹽濱圖





飛鶴圖



容齋

雨中雙鶴圖



容齋



圖 雞 白



飛鳥山雪見圖





明治二十三年三月十七日印刷  
同年全月廿二日出版

正價壹圓八十錢

東京府士族

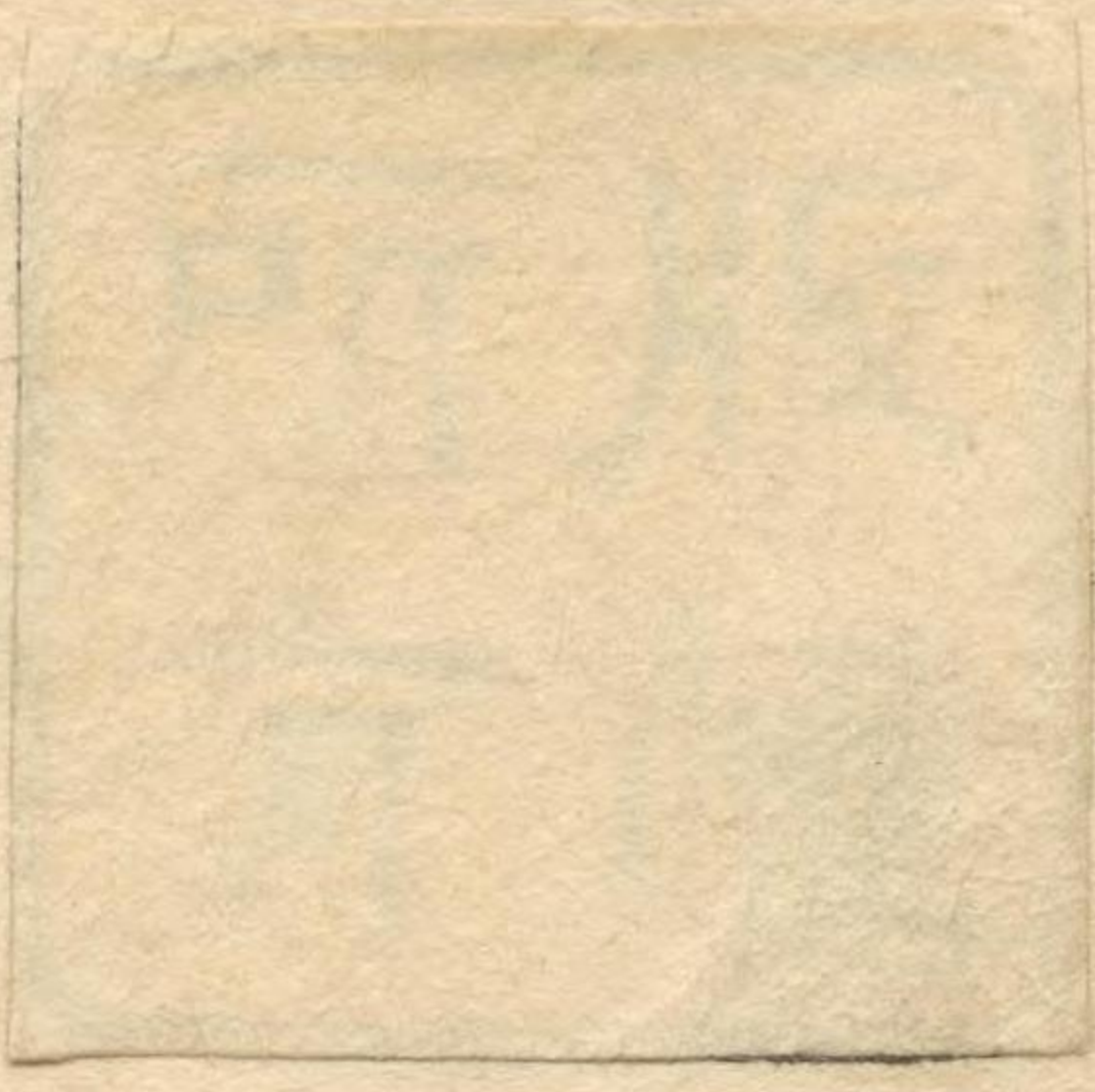
松本楓湖

東京淺草區榮久町四十二番地

山形縣士族

本間光則

東京日本橋區佐内町一丁目



出版兼  
印刷  
發行者

印刷人

木邨徳太郎

印刷人

田村鍊之助



11  
7



東

國

圖

書

館

藏

1