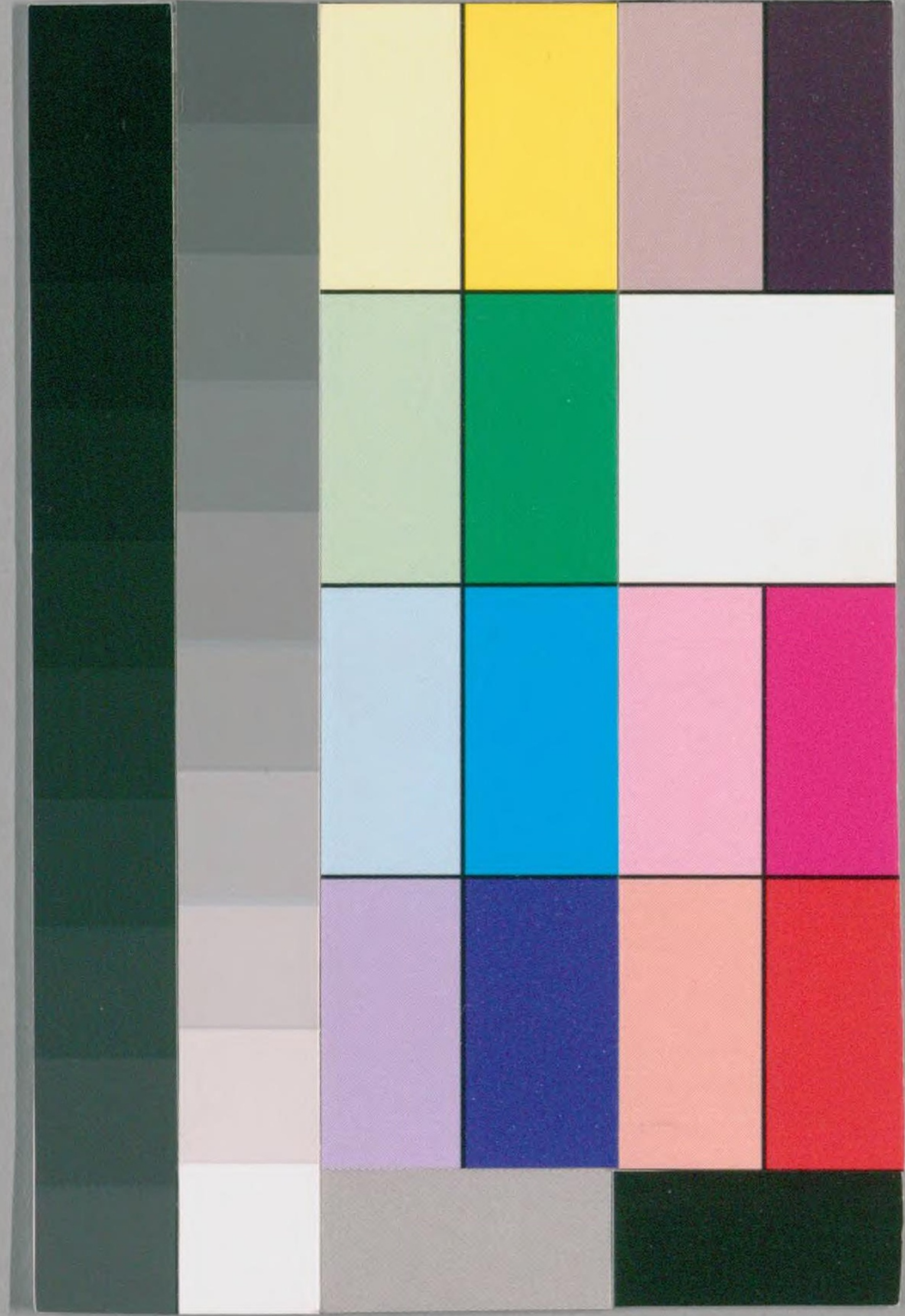


明治十三年略本曆



27

7



国立国会図書館 タイトル『[略本曆]』 請求記号 寄別12-6-27(7)

ガラス使用

神武天皇即位紀元
 二千五百四十年
明治十七年曆
 閏三月
 皇平吉

四 方 拜	元 始 祭	孝 明 天 皇 祭	紀 元 節	春 季 皇 靈 祭	神 武 天 皇 祭	秋 季 皇 靈 祭	神 嘗 祭	天 長 節
一月一日	一月三日	一月三十日	二月十日	三月二十日	四月三日	九月廿三日	十月十七日	十月三日
大	小	大	小	大	小	大	小	大
一月大	五月大	九月大	三月大	七月大	十一月大	三月大	七月大	十一月大
二月閏	六月小	十月大	四月小	八月小	十二月小	四月小	八月小	十二月小
三月大	七月大	十一月大	五月小	九月小	一月小	五月小	九月小	一月小
四月小	八月大	十二月大	二月大	六月大	十月大	四月大	八月大	十二月大
五月大	九月大	一月大	三月大	七月大	十一月大	三月大	七月大	十一月大
六月小	十月大	二月大	四月小	八月小	十二月小	四月小	八月小	十二月小
七月大	十一月大	三月大	五月小	九月小	一月小	五月小	九月小	一月小
八月大	十二月大	四月大	六月大	十月大	二月小	六月大	十月大	二月小
九月大	一月大	三月大	五月小	九月小	十一月小	三月小	七月小	十一月小
十月大	二月大	四月大	六月大	十月大	十二月小	四月小	八月小	十二月小
十一月大	三月大	五月大	七月大	十一月大	一月小	五月小	九月小	一月小
十二月大	四月大	六月大	八月大	十二月大	二月小	六月大	十月大	二月小
一月大	三月大	五月大	七月大	十一月大	三月小	七月小	十一月小	三月小
二月大	四月大	六月大	八月大	十二月大	四月小	八月小	十二月小	四月小
三月大	五月大	七月大	九月大	一月大	五月小	九月小	一月小	五月小
四月大	六月大	八月大	十月大	二月大	六月小	十月小	二月小	六月小
五月大	七月大	九月大	十一月大	三月大	七月小	十一月小	三月小	七月小
六月大	八月大	十月大	十二月大	四月大	八月小	十二月小	四月小	八月小
七月大	九月大	十一月大	一月大	五月大	九月小	一月小	五月小	九月小
八月大	十月大	十二月大	二月大	六月大	十月小	二月小	六月小	十月小
九月大	十一月大	一月大	三月大	七月大	十二月小	三月小	七月小	十二月小
十月大	十二月大	二月大	四月大	八月大	一月小	五月小	九月小	一月小
十一月大	一月大	三月大	五月大	九月大	十一月小	三月小	七月小	十一月小
十二月大	二月大	四月大	六月大	十月大	十二月小	四月小	八月小	十二月小

新嘗祭 十月廿三日
 十月廿七日
 十月三日

日帶食 午前七時十二分三分餘虧ナガラ
 出七時四十一分下ノ左ニヲハル

六月廿二日 午後九時三十分左ノ方ヨリ虧ニシテ十時五分食既十二時
 九月廿三日 九分甚シク十二時廿八分生光翌前。時四十分右方ヲル

十月十六日 午後十時四分下ノ左ヨリ虧ニシテ翌午前。時十分食既
 十一月廿九日 時五十分甚シク時四十分生光二時五十分下ノ右ヲル

七 月 日	火 曜	水 曜	木 曜	金 曜	土 曜
甲	乙	丙	丁	戊	己
二月五日	二月十日	二月十五日	二月二十日	二月二十五日	二月三十日
四月五日	四月十日	四月十五日	四月二十日	四月二十五日	四月三十日
六月五日	六月十日	六月十五日	六月二十日	六月二十五日	六月三十日
八月五日	八月十日	八月十五日	八月二十日	八月二十五日	八月三十日
十月五日	十月十日	十月十五日	十月二十日	十月二十五日	十月三十日

一月大三十日 舊曆

印八午前八午後 月出月入

一日	木	四方拜	三卯十月大二十	二のり	八時五分	九時五分
二日	金	日最卑後一時		二のり	九時五分	九時四分
三日	土	元始祭		三のり	九時五分	九時五分
四日	日	政始		三のり	九時五分	九時五分
五日	月	新年宴會	●下弦後四時	三のり	九時五分	九時五分
六日	火	小りん	十二月廿九	三のり	九時五分	九時五分
七日	水			三のり	九時五分	九時五分
八日	木	陸軍始		三のり	九時五分	九時五分
九日	金			三のり	九時五分	九時五分
十日	土	月最卑前十時		三のり	九時五分	九時五分
十一日	日	日そく		三のり	九時五分	九時五分
十二日	月	●新月前七時	辛未分 丑卯土育小	三のり	九時五分	九時五分
十三日	火			三のり	九時五分	九時五分
十四日	水			三のり	九時五分	九時五分

小寒前七時。分十五秒 日出前七時五分 日入後七時五分

芹乃榮水泉動雉始雄

十五日	木			四のり	九時五分	八時五分
十六日	金			五のり	九時五分	九時五分
十七日	土			六のり	九時五分	九時五分
十八日	日	どより前時三五分五秒		七のり	九時五分	九時五分
十九日	月	●上弦後三時五十九分		八のり	九時五分	九時五分
二十日	火			九のり	九時五分	九時五分
廿一日	水	大りん	壬月中旬	十のり	九時五分	九時五分

大寒前。時二分秒 日出前七時五分 日入後七時五分 欵冬華水澤腹堅雞始乳

廿二日	木	月最高前五時		十一のり	九時五分	九時五分
廿三日	金			十二のり	九時五分	九時五分
廿四日	土			十三のり	九時五分	九時五分
廿五日	日			十四のり	九時五分	九時五分
廿六日	月			十五のり	九時五分	九時五分
廿七日	火	○満月後七時三十二分		十六のり	九時五分	九時五分
廿八日	水			十七のり	九時五分	九時五分
廿九日	木			十八のり	九時五分	九時五分
三十日	金			十九のり	九時五分	九時五分
三十一日	土			二十のり	九時五分	九時五分



二月 閏二十九日

印八午前六午後 月出月入

一日	日	ト春日祭カサ枚岡祭	廿一	りのへさる	二時五分	九時十分
二日	月	鳥戸祭	廿二	りのへさる	三時五分	九時四分
三日	火	下弦前時五分せろふん	廿三	りのへさる	四時五分	九時五分
四日	水	祈年祭班幣 正月せろ	廿四	りのへさる	五時五分	九時五分
五日	木	立春後時五分七秒	廿五	りのへさる	六時五分	九時五分
六日	金	月最卑前三時	廿六	りのへさる	七時五分	九時五分
七日	土	ヤシ大原野祭	廿七	りのへさる	八時五分	九時五分
八日	日	新月後八時五分 庚辰正月大	廿八	りのへさる	九時五分	九時五分
九日	月		廿九	りのへさる	十時五分	九時五分
十日	火		三十	りのへさる	十一時五分	九時五分
十一日	水		三十一	りのへさる	十二時五分	九時五分
十二日	木		三十二	りのへさる	十三時五分	九時五分
十三日	金		三十三	りのへさる	十四時五分	九時五分

十四日	土		三十四	りのへさる	十五時五分	九時五分
十五日	日		三十五	りのへさる	十六時五分	九時五分
十六日	月		三十六	りのへさる	十七時五分	九時五分
十七日	火		三十七	りのへさる	十八時五分	九時五分
十八日	水	上弦後二時五分	三十八	りのへさる	十九時五分	九時五分
十九日	木	月最高前二時 正月中	三十九	りのへさる	二十時五分	九時五分
二十日	金	雨水後二時五分	四十	りのへさる	二十一時五分	九時五分
廿一日	土	日出前六時四分	四十一	りのへさる	二十二時五分	九時五分
廿二日	日	日入後五時四分	四十二	りのへさる	二十三時五分	九時五分
廿三日	月		四十三	りのへさる	二十四時五分	九時五分
廿四日	火		四十四	りのへさる	二十五時五分	九時五分
廿五日	水		四十五	りのへさる	二十六時五分	九時五分
廿六日	木	满月前十時四十分	四十六	りのへさる	二十七時五分	九時五分
廿七日	金		四十七	りのへさる	二十八時五分	九時五分
廿八日	土		四十八	りのへさる	二十九時五分	九時五分
廿九日	日		四十九	りのへさる	三十時五分	九時五分

三月大三十日

イヅモ出雲祭

卯八午前 八午後
月出月入

一日	日	火	月最卑前三時	廿二	の	と	時	四	分	八	時	三	分
二日	日	水	●下弦前八時二十五分	廿三	の	と	時	五	分	九	時	〇	分
三日	日	木		廿四	の	と	時	〇	分	〇	時	四	分
四日	日	金		廿五	の	と	時	〇	分	〇	時	四	分

啓蟄後 時二分九秒 日出前六時五分 日入後七時七分 蟄虫啓戸 桃始笑 菜虫化蝶

六日	日	土		廿六	の	と	時	五	分	〇	時	四	分
七日	日	日		廿七	の	と	時	四	分	〇	時	三	分
八日	日	月		廿八	の	と	時	四	分	〇	時	三	分
九日	日	火		廿九	の	と	時	五	分	〇	時	三	分
十日	日	水		三十	の	と	時	五	分	〇	時	三	分
十一日	日	木	●新月前。時。六分。二月大	三十一	の	と	時	五	分	〇	時	三	分
十二日	日	金		三十二	の	と	時	五	分	〇	時	三	分
十三日	日	土		三十三	の	と	時	五	分	〇	時	三	分
十四日	日	日		三十四	の	と	時	五	分	〇	時	三	分

十五日 月 火 田祭
十六日 水 月最高後。時
十七日 木 佐祭
十八日 金 春季皇靈祭 ●上弦前九時五分
十九日 土 春季神殿祭 社日 三月中
二十日 日

廿一日	日	日	春分後 時二分九秒	三十一	の	と	時	五	分	〇	時	三	分
廿二日	日	月		三十二	の	と	時	五	分	〇	時	三	分
廿三日	日	火		三十三	の	と	時	五	分	〇	時	三	分
廿四日	日	水		三十四	の	と	時	五	分	〇	時	三	分
廿五日	日	木		三十五	の	と	時	五	分	〇	時	三	分
廿六日	日	金	○満月後。時四十二分	三十六	の	と	時	五	分	〇	時	三	分
廿七日	日	土		三十七	の	と	時	五	分	〇	時	三	分
廿八日	日	日		三十八	の	と	時	五	分	〇	時	三	分
廿九日	日	月	月最卑後六時	三十九	の	と	時	五	分	〇	時	三	分
三十日	日	火		四十	の	と	時	五	分	〇	時	三	分
三十一日	日	水		四十一	の	と	時	五	分	〇	時	三	分

四月小三十日

印八午前八午後
月出月入

一	日木	キト大和祭	下敷後	時世分	廿二	うのくさる	九時四分	
二	日金	キト松尾祭	キト平野祭	廿三	うのくさる	八時五分		
三	日土	キト梅宮祭	キト護王祭	廿四	うのくさる	八時四分		
四	日日	キト廣瀬祭	キト龍田祭	三月廿五	うのくさる	八時四分		
五	日月	清明後六時五十分	日出前	時五十分	女鳥至	鴻雁北	虹始	テ見
六	日火	コトセ	コトセ	廿六	うのくさる	八時四分		
七	日水			廿七	うのくさる	八時四分		
八	日木			廿八	うのくさる	八時四分		
九	日金	キト大神祭	キト稻荷祭	廿九	うのくさる	八時四分		
十	日土	●新月前	時五分	三月小	一日	うのくさる	七時五分	
十一	日日			二	うのくさる	七時五分		
十二	日月			三	うのくさる	七時五分		
十三	日火			四	うのくさる	七時五分		
十四	日水	ア三吉日祭	月最高後	四時	五	うのくさる	七時五分	

十五日 木 ヤト如 茂 祭
 十六日 金
 十七日 土 どのり前。時三九分五九秒
 十八日 日 ヤト吉田祭。上弦前四時三十分
 十九日 月
 二十日 火 ありて三月中旬十一日
 穀雨前時五分
 始生霜止出苗牡丹華

廿一日	水		十二	うのくさる	三時四分	三時四分
廿二日	木		十三	うのくさる	三時四分	三時四分
廿三日	金		十四	うのくさる	三時四分	三時四分
廿四日	土		十五	うのくさる	三時四分	三時四分
廿五日	日	○満月前八時九分	十六	うのくさる	七時九分	七時五分
廿六日	月	月最卑後七時	十七	うのくさる	八時三分	八時三分
廿七日	火		十八	うのくさる	九時三分	九時三分
廿八日	水		十九	うのくさる	九時三分	九時三分
廿九日	木		二十	うのくさる	九時三分	九時三分
三十日	金		廿一	うのくさる	九時三分	九時三分



五月大三十一日

一日土 下弦後十時十分八十八夜

印八午前 八午後 月出月入

二日	日	廿二	うのへころ	▲時。四分。時。五分
三日	月	廿三	うのへころ	▲時。一分。時。二分
四日	火	廿四	うのへころ	▲時。四分。時。五分
五日	水	廿五	うのへころ	▲時。三分。時。四分
六日	木	廿六	うのへころ	▲時。二分。時。三分
七日	金	廿七	うのへころ	▲時。一分。時。二分
八日	土	廿八	うのへころ	▲時。五分。時。六分
九日	日	廿九	うのへころ	▲時。四分。時。五分
十日	月	三十	うのへころ	▲時。三分。時。四分
十一日	火	三十一	うのへころ	▲時。二分。時。三分
十二日	水		うのへころ	▲時。一分。時。二分
十三日	木		うのへころ	▲時。五分。時。六分
十四日	金		うのへころ	▲時。四分。時。五分

立夏後時六分三十四秒 日出前時五分カハツ 日入後時五分 龍始鳴蚯蚓出竹笋生

六日木 靖國祭 四月廿九

七日金 新月後三時三十五分 四月大

八日	土	廿九	うのへころ	▲時。五分。時。六分
九日	日	三十	うのへころ	▲時。四分。時。五分
十日	月	三十一	うのへころ	▲時。三分。時。四分
十一日	火		うのへころ	▲時。二分。時。三分
十二日	水		うのへころ	▲時。一分。時。二分
十三日	木		うのへころ	▲時。五分。時。六分
十四日	金		うのへころ	▲時。四分。時。五分

上弦後七時四十三分

十五日	土	七	うのへころ	▲時。七分。時。八分
十六日	日	八	うのへころ	▲時。六分。時。七分
十七日	月	九	うのへころ	▲時。五分。時。六分
十八日	火	十	うのへころ	▲時。四分。時。五分
十九日	水	十一	うのへころ	▲時。三分。時。四分
二十日	木	十二	うのへころ	▲時。二分。時。三分
廿一日	金	十三	うのへころ	▲時。一分。時。二分

小満前時五分五秒 日出前時五分カハツ 日入後七時五分 蠶起食桑紅花榮麥秋至

満月後三時五十八分 月最昇前三時

廿二日	土	十四	うのへころ	▲時。五分。時。六分
廿三日	日	十五	うのへころ	▲時。四分。時。五分
廿四日	月	十六	うのへころ	▲時。三分。時。四分
廿五日	火	十七	うのへころ	▲時。二分。時。三分
廿六日	水	十八	うのへころ	▲時。一分。時。二分
廿七日	木	十九	うのへころ	▲時。五分。時。六分
廿八日	金	二十	うのへころ	▲時。四分。時。五分
廿九日	土	廿一	うのへころ	▲時。三分。時。四分
三十日	日	廿二	うのへころ	▲時。二分。時。三分
三十一日	月	廿三	うのへころ	▲時。一分。時。二分

下弦前八時十二分



六月小三十日

印八午前八午後
月出月入

一日	火	ギト丹生川上祭ギロ貴船祭	廿四	りのとら	▲時三十分	▲時二分
二日	水	下ヶ東照祭	廿五	のひね	▲時二分	▲時一分
三日	木		廿六	のひね	▲時三分	▲時二分
四日	金	神宮月次祭幣帛發遣	廿七	のくね	▲時一分	▲時五分
五日	土	おろそくつけ	廿八	のくね	▲時三分	▲時五分
六日	日	えやあここのまゝ	廿九	のくね	▲時一分	▲時五分
七日	月		三十	のくね	▲時五分	▲時七分
八日	火	●新月前七時十分五月小	一日	のくね	▲時六分	▲時七分
九日	水	月最高前九時	二日	のくね	▲時五分	▲時三分
十日	木	入梅後十時四分二分	三日	のくね	▲時四分	▲時三分
十一日	金		四日	のくね	▲時二分	▲時五分
十二日	土		五日	のくね	▲時五分	▲時七分
十三日	日		六日	のくね	▲時七分	▲時四分
十四日	月		七日	のくね	▲時七分	▲時五分

芒種後五時五十分
日出前四時五十分
 日入後七時十分
 蝗蝦生腐草為螢梅子黄

十五日	火	ギロ八坂祭イカリ札幌祭	八	のくね	▲時七分	▲時五分
十六日	水	●上弦前七時十分	九	のくね	▲時八分	
十七日	木		十	のくね	▲時三分	▲時五分
十八日	金		十一	のくね	▲時三分	▲時五分
十九日	土		十二	のくね	▲時四分	▲時五分
二十日	日		十三	のくね	▲時五分	▲時五分
廿一日	月	ヲ熱田祭げ	十四	のくね	▲時五分	▲時五分
廿二日	火	夏至前十時五十分	十五	のくね	▲時五分	▲時五分
廿三日	水	○満月後十時五分	十六	のくね	▲時五分	▲時五分
廿四日	木	月最昇後二時	十七	のくね	▲時五分	▲時五分
廿五日	金		十八	のくね	▲時五分	▲時五分
廿六日	土		十九	のくね	▲時五分	▲時五分
廿七日	日		二十	のくね	▲時五分	▲時五分
廿八日	月		廿一	のくね	▲時五分	▲時五分
廿九日	火	●下弦後七時十分	廿二	のくね	▲時五分	▲時五分
三十日	水	大祓 ックニ住吉祭	廿三	のくね	▲時五分	▲時五分

夏至前十時五十分
日出前四時四十分
 日入後七時十七分
 乃東枯草蒲葦半夏生

七月大三十一日

印八午前 八午後
月出月入

一	日木	ヤミ建勲祭	八	さのへころ	▲四時八分	▲七時三分
二	日金	日最高後九時	七	さのへころ	▲四時八分	▲七時三分
三	日土	日最高後九時	六	さのへころ	▲四時八分	▲七時三分
四	日日	月最高後二時	五	さのへころ	▲四時八分	▲七時三分
五	日月	月最高後二時	四	さのへころ	▲四時八分	▲七時三分
六	日火	六月せろ	三	さのへころ	▲四時八分	▲七時三分
七	日水	●新月後。時四分。分六月大	二	さのへころ	▲四時八分	▲七時三分
八	日木	おそあけ	一	さのへころ	▲四時八分	▲七時三分
九	日金	アハ安房祭	二	さのへころ	▲四時八分	▲七時三分
十	日土	アハ安房祭	三	さのへころ	▲四時八分	▲七時三分
十一	日日	ツク湊川祭	四	さのへころ	▲四時八分	▲七時三分
十二	日月	ツク湊川祭	五	さのへころ	▲四時八分	▲七時三分
十三	日火		六	さのへころ	▲四時八分	▲七時三分
十四	日水		七	さのへころ	▲四時八分	▲七時三分

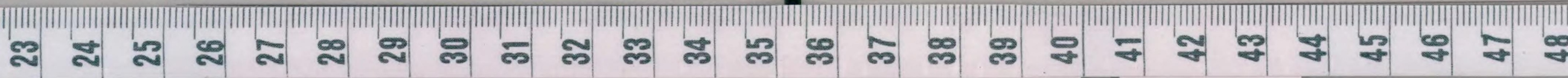
小暑前四時三十分九秒
日出前時五分
日入後七時七分

温風至 蓮始開 鷹野學習

十五	日木	●上弦後三時三十五分	九	さのへころ	▲四時八分	▲七時三分
十六	日金		十	さのへころ	▲四時八分	▲七時三分
十七	日土		十一	さのへころ	▲四時八分	▲七時三分
十八	日日		十二	さのへころ	▲四時八分	▲七時三分
十九	日月	●下弦後六時三十分二分六秒	十三	さのへころ	▲四時八分	▲七時三分
二十	日火	月最昇後九時	十四	さのへころ	▲四時八分	▲七時三分
廿一	日水		十五	さのへころ	▲四時八分	▲七時三分
廿二	日木	○満月前六時五分六月中	十六	さのへころ	▲四時八分	▲七時三分

大暑後九時四分五秒
日出前五時五分
日入後七時七分
桐始結花土潤溽暑大雨時行

廿三	日金		十七	さのへころ	▲四時八分	▲七時三分
廿四	日土		十八	さのへころ	▲四時八分	▲七時三分
廿五	日日		十九	さのへころ	▲四時八分	▲七時三分
廿六	日月		二十	さのへころ	▲四時八分	▲七時三分
廿七	日火		廿一	さのへころ	▲四時八分	▲七時三分
廿八	日水		廿二	さのへころ	▲四時八分	▲七時三分
廿九	日木	●下弦前九時	廿三	さのへころ	▲四時八分	▲七時三分
三十	日金		廿四	さのへころ	▲四時八分	▲七時三分
三十一	日土		廿五	さのへころ	▲四時八分	▲七時三分



八月大三十一日

印午前八午後
月出月入

十四日	十三日	十二日	十一日	十日	九日	八日	七日	六日	五日	四日	三日	二日	一日
土	金	木	水	火	月	日	土	金	木	水	火	月	日
	イニ大鳥祭					大こん	そぞ	●新月後二時七分		北野祭		最高前一時	氷川祭
九	八	七	六	五	四	三	二	一日	三十	廿九	廿八	廿七	廿六
さのい	さのい	さのい	さのい	さのい	さのい	さのい	さのい	さのい	さのい	さのい	さのい	さのい	さのい
三時三分	三時三分	三時三分	三時三分	三時三分	三時三分	三時三分	三時三分	三時三分	三時三分	三時三分	三時三分	三時三分	三時三分

萩後二時三分至九秒 日出前五時十四分至一カセ 日入後六時至九分 涼風至九分 寒蟬鳴 蒙霧升降

十五日	十四日	十三日	十二日	十一日	十日	九日	八日	七日	六日	五日	四日	三日	二日	一日
日	日	日	日	日	日	日	日	日	日	日	日	日	日	日
山祭	鹿兒島祭	三島祭	鳥祭	鳥祭	鳥祭	鳥祭	鳥祭	鳥祭	鳥祭	鳥祭	鳥祭	鳥祭	鳥祭	鳥祭
十	十一	十二	十三	十四	十五	十六	十七	十八	十九	二十	廿一	廿二	廿三	廿四
ひのい	ひのい	ひのい	ひのい	ひのい	ひのい	ひのい	ひのい	ひのい	ひのい	ひのい	ひのい	ひのい	ひのい	ひのい
三時三分	三時三分	三時三分	三時三分	三時三分	三時三分	三時三分	三時三分	三時三分	三時三分	三時三分	三時三分	三時三分	三時三分	三時三分

處暑前四時三分危秒 日入前時五分 綿村開天地始 肅未乃登

●下弦前一時三十四分
月最高後六時

二百十日

九月小三十日

印午前八午後
月出月入

一日	木		廿七	ひのくさ	▲時五五分	▲四時四分
二日	金		廿八	さのむま	▲時五五分	▲四時七分
三日	土		廿九	さのむま	▲時五五分	▲五時八分
四日	日		三十	ひのくさ	▲時五五分	▲五時七分
五日	月	●新月前時十分	一日	ひのくさ	▲時五五分	▲六時六分
六日	火		二日	ひのくさ	▲時五五分	▲六時六分
七日	水		三日	ひのくさ	▲時五五分	▲六時四分

白露後時二分
見前時二分
見後時十分
草露白鶴鳴玄鳥去

八日	木	ツク生國魂祭	四日	りのくさ	▲時八分	▲七時五分
九日	金		五日	りのくさ	▲時五分	▲八時四分
十日	土		六日	りのくさ	▲時三分	▲九時三分
十一日	日		七日	りのくさ	▲時九分	▲八時八分
十二日	月	●上弦前三時四十分	八日	さのくさ	▲時九分	▲七時二分
十三日	火		九日	さのくさ	▲時四分	
十四日	水		十日	ひのくさ	▲時四分	▲時八分

十五日	木	ヤト石上祭	十一	ひのくさ	▲時五分	▲三時三分
十六日	金		十二	さのくさ	▲時七分	▲三時四分
十七日	土		十三	さのくさ	▲時五分	▲三時五分
十八日	日	多古豊國祭	十四	りのくさ	▲時三分	▲五時二分
十九日	月	オホス霧島祭○満月前時二分	十五	りのくさ	▲時一分	▲六時六分
二十日	火	ひづらん	十六	さのくさ	▲時三分	▲七時一分
廿一日	水	ヤト白峯祭	十七	さのくさ	▲時五分	▲六時十分
廿二日	木	秋季皇靈祭	十八	さのくさ	▲時四分	▲九時四分
廿三日	金	秋季神殿祭	十九	さのくさ	▲時三分	▲時五分
廿四日	土	秋分前時五分十九秒	二十	ひのくさ	▲時七分	▲全時一分
廿五日	日	キイ日前祭キイ國懸祭	廿一	ひのくさ	▲時五分	▲時二分
廿六日	月	●月最高後二時	廿二	さのくさ	▲時五分	▲時五分
廿七日	火	●下弦後八時二十八分	廿三	さのくさ	▲時四分	▲時三分
廿八日	水		廿四	りのくさ		▲時十分
廿九日	木		廿五	りのくさ	▲時四分	▲三時五分
三十日	金		廿六	りのくさ	▲時四分	▲三時七分

秋分前時五分十九秒
見後時五分
雷乃收声
蟄虫
杯戸
水始涸

十月大三十一日

印八午前 八午後
月出月入

一日	金	●新月後二時二分九月大	廿七	ひのね	▲三時四分	▲三時五分
二日	土		廿八	ひのね	▲三時四分	▲四時五分
三日	日		廿九	ひのね	▲四時四分	▲四時五分
四日	月		一日	ひのね	▲五時五分	▲五時七分
五日	火		二日	ひのね	▲六時五分	▲五時五分
六日	水		三日	ひのね	▲六時三分	▲六時三分
七日	木	カト赤 間祭	四日	ひのね	▲九時十分	▲七時九分
八日	金	月最卑後七時 九月せろ	五日	ひのね	▲八時二分	▲八時四分
九日	土	●上弦前九時五十四分	六日	ひのね	▲七時三分	▲九時五分
十日	日		七日	ひのね	▲七時二分	▲七時二分
十一日	月		八日	ひのね	▲七時九分	▲七時三分
十二日	火		九日	ひのね	▲七時五分	▲七時五分
十三日	水		十日	ひのね	▲七時七分	▲七時三分
十四日	木		十一日	ひのね	▲七時五分	▲七時五分

寒露前七時十分望黍
見後五時三分

鴻雁來 菊花開 蟋蟀在戸

十五日	金	神宮神嘗祭	十二	ひのね	▲三時三分	▲二時五分
十六日	土		十三	ひのね	▲四時三分	▲三時五分
十七日	日	○滿月後一時四十五分	十四	ひのね	▲四時三分	▲四時五分
十八日	月		十五	ひのね	▲五時三分	▲五時五分
十九日	火		十六	ひのね	▲五時五分	▲七時五分
二十日	水		十七	ひのね	▲六時八分	▲八時五分
廿一日	木		十八	ひのね	▲七時一分	▲八時五分
廿二日	金		十九	ひのね	▲七時五分	▲九時五分
廿三日	土		二十	ひのね	▲七時四分	▲九時五分

霜降前九時五四分望
日出前六時十五分
見後五時十分

霜始降 雩時施 楓 葛黄

廿四日	日	月最高前十時	廿一	ひのね	▲九時三分	▲十時七分
廿五日	月		廿二	ひのね	▲三時三分	▲三時七分
廿六日	火	●下弦後四時十九分	廿三	ひのね	▲三時五分	▲三時七分
廿七日	水		廿四	ひのね	▲三時五分	▲三時四分
廿八日	木		廿五	ひのね	▲三時五分	▲三時四分
廿九日	金		廿六	ひのね	▲三時五分	▲三時三分
三十日	土		廿七	ひのね	▲三時五分	▲三時三分
三十日	日		廿八	ひのね	▲三時五分	▲三時三分

十一月小三十日

印八午前八午後
月出月入

二日月	三日月	四日木	五日金	六日土	七日日	八日月	九日火	十日水	十一日木	十二日金	十三日土	十四日日
	●新月前二時十分	月最卑前五時	靖國祭	ツツミ水無瀬祭	十月せろ五	十月せろ五	●上弦後五時三十九分	新嘗祭班幣				
廿九	三十	三十一	二	三	四	五	六	七	八	九	十	十一
さのへむま	さのへむま	ひのへさる	ひのとより	さのへむま	さのへむま	さのへむま	さのへむま	さのへむま	さのへむま	さのへむま	さのへむま	さのへむま
四時五分	四時五分	五時五分	六時五分	七時五分	八時五分	九時五分	十時五分	十一時五分	十二時五分	十三時五分	十四時五分	十五時五分

立冬前九時三十分
日出前六時二十九分
日入後四時五十分

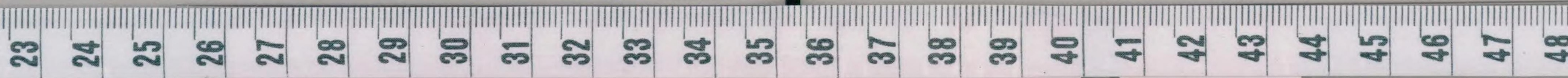
山祭始開地始
凍金葉香

十五日月	十六日火	十七日水	十八日木	十九日金	二十日土	廿一日日	廿二日月	廿三日火	廿四日水	廿五日木	廿六日金	廿七日土	廿八日日	廿九日月	三十日火
	ヤト談山祭	○満月前五時五十分				月最高前四時	鎮魂祭	新嘗祭		●下弦前十一時二十四分					
十三	十四	十五	十六	十七	十八	十九	二十	廿一	廿二	廿三	廿四	廿五	廿六	廿七	廿八
さのへむま	さのへむま	さのへむま	さのへむま	さのへむま	さのへむま	さのへむま	さのへむま	さのへむま	さのへむま	さのへむま	さのへむま	さのへむま	さのへむま	さのへむま	さのへむま
三時五分	四時五分	五時五分	六時五分	七時五分	八時五分	九時五分	十時五分	十一時五分	十二時五分	十三時五分	十四時五分	十五時五分	十六時五分	十七時五分	十八時五分

小雪前八時四十分
日出前六時四十分
日入後四時四十分

虹藏不見
朔風拂葉橘始黄

十一



十二月大三十一日

印八午前 午後
月出月入

一日水	廿九日のくね	▲時五分 三時五分
二日木	一日のくね	▲時五分 四時五分
三日金	二日のくね	▲時五分 五時五分
四日土	三日のくね	▲時五分 七時五分
五日日	四日のくね	▲時五分 八時五分
六日月	五日のくね	▲時五分 九時五分
七日火	六日のくね	▲時五分 十時五分
八日水	七日のくね	▲時五分 十一時五分
九日木	八日のくね	▲時五分
十日金	九日のくね	▲時五分
十一日土	十日のくね	▲時五分
十二日日	十一日のくね	▲時五分
十三日月	十二日のくね	▲時五分
十四日火	十三日のくね	▲時五分

大雪前時四十分九秒
日出前六時五分八秒
日没後四時五分
閉塞成冬 熊執夷 鰈魚群

●上弦前三時五十七分

十五日水
十六日木
十七日金
十八日土
十九日日
二十日月
廿一日火
月そく
○満月前。時五十五分
月最高後二時

冬至後時三十分至八分
日出前七時八分
日没後四時五分

廿二日水	廿一日のくね	▲時五分
廿三日木	廿二日のくね	▲時五分
廿四日金	廿三日のくね	▲時五分
廿五日土	廿四日のくね	▲時五分
廿六日日	廿五日のくね	▲時五分
廿七日月	廿六日のくね	▲時五分
廿八日火	廿七日のくね	▲時五分
廿九日水	廿八日のくね	▲時五分
三十日木	廿九日のくね	▲時五分
三十一日金	三十日のくね	▲時五分

●下弦前四時十六分

●新月後十時五分
大 被
壬月

十四日のくね 三時五分 五時五分
 十五日のくね 四時七分 六時三分
 十六日のくね 五時五分 七時九分
 十七日のくね 六時五分 八時二分
 十八日のくね 七時十分 九時四分
 十九日のくね 八時五分 九時五分
 二十日のくね 九時五分 九時四分
 廿一日のくね 十時五分 十時五分
 廿二日のくね 十一時五分 十一時五分
 廿三日のくね 十二時五分 十二時五分
 廿四日のくね 十三時五分 十三時五分
 廿五日のくね 十四時五分 十四時五分
 廿六日のくね 十五時五分 十五時五分
 廿七日のくね 十六時五分 十六時五分
 廿八日のくね 十七時五分 十七時五分
 廿九日のくね 十八時五分 十八時五分
 三十日のくね 十九時五分 十九時五分
 三十一日のくね 二十時五分 二十時五分



求年齡月數表

庚	二 <small>九</small> 戌 <small>九</small>	申 <small>九</small>	七 <small>九</small>	午 <small>九</small>	三 <small>九</small>	辰 <small>九</small>	保 <small>九</small>	寅 <small>九</small>	士 <small>九</small>	子 <small>九</small>	三 <small>九</small>	戌 <small>九</small>	萬 <small>九</small>	申 <small>九</small>	三 <small>九</small>	午 <small>九</small>	五 <small>九</small>	辰 <small>九</small>		
辛	天 <small>八</small>	明 <small>八</small>	三 <small>八</small>	亥 <small>八</small>	和 <small>八</small>	西 <small>八</small>	八 <small>八</small>	未 <small>八</small>	四 <small>八</small>	巳 <small>八</small>	二 <small>八</small>	卯 <small>八</small>	五 <small>八</small>	丑 <small>八</small>	四 <small>八</small>	亥 <small>八</small>	久 <small>八</small>	西 <small>八</small>	四 <small>八</small>	未 <small>八</small>
壬	二 <small>七</small>	寅 <small>七</small>	四 <small>七</small>	子 <small>七</small>	二 <small>七</small>	戌 <small>七</small>	九 <small>七</small>	申 <small>七</small>	五 <small>七</small>	午 <small>七</small>	三 <small>七</small>	辰 <small>七</small>	五 <small>七</small>	寅 <small>七</small>	五 <small>七</small>	子 <small>七</small>	二 <small>七</small>	戌 <small>七</small>	五 <small>七</small>	申 <small>七</small>
癸	三 <small>六</small>	卯 <small>六</small>	五 <small>六</small>	丑 <small>六</small>	三 <small>六</small>	亥 <small>六</small>	十 <small>六</small>	酉 <small>六</small>	六 <small>六</small>	未 <small>六</small>	四 <small>六</small>	巳 <small>六</small>	酉 <small>六</small>	卯 <small>六</small>	六 <small>六</small>	丑 <small>六</small>	三 <small>六</small>	亥 <small>六</small>	六 <small>六</small>	酉 <small>六</small>
甲	四 <small>五</small>	辰 <small>五</small>	六 <small>五</small>	寅 <small>五</small>	化 <small>五</small>	子 <small>五</small>	七 <small>五</small>	戌 <small>五</small>	七 <small>五</small>	申 <small>五</small>	五 <small>五</small>	午 <small>五</small>	弘 <small>五</small>	辰 <small>五</small>	政 <small>五</small>	寅 <small>五</small>	治 <small>五</small>	子 <small>五</small>	七 <small>五</small>	戌 <small>五</small>
乙	五 <small>四</small>	巳 <small>四</small>	七 <small>四</small>	卯 <small>四</small>	二 <small>四</small>	丑 <small>四</small>	八 <small>四</small>	酉 <small>四</small>	六 <small>四</small>	未 <small>四</small>	二 <small>四</small>	巳 <small>四</small>	二 <small>四</small>	卯 <small>四</small>	二 <small>四</small>	辰 <small>四</small>	二 <small>四</small>	寅 <small>四</small>	九 <small>四</small>	子 <small>四</small>
丙	六 <small>三</small>	午 <small>三</small>	八 <small>三</small>	辰 <small>三</small>	三 <small>三</small>	寅 <small>三</small>	五 <small>三</small>	子 <small>三</small>	九 <small>三</small>	戌 <small>三</small>	七 <small>三</small>	申 <small>三</small>	三 <small>三</small>	午 <small>三</small>	三 <small>三</small>	辰 <small>三</small>	二 <small>三</small>	寅 <small>三</small>	九 <small>三</small>	子 <small>三</small>
丁	七 <small>二</small>	未 <small>二</small>	九 <small>二</small>	巳 <small>二</small>	四 <small>二</small>	卯 <small>二</small>	古 <small>二</small>	丑 <small>二</small>	十 <small>二</small>	亥 <small>二</small>	八 <small>二</small>	酉 <small>二</small>	四 <small>二</small>	未 <small>二</small>	四 <small>二</small>	巳 <small>二</small>	三 <small>二</small>	卯 <small>二</small>	十 <small>二</small>	丑 <small>二</small>
戊	八 <small>一</small>	申 <small>一</small>	十 <small>一</small>	午 <small>一</small>	五 <small>一</small>	辰 <small>一</small>	政 <small>一</small>	寅 <small>一</small>	士 <small>一</small>	子 <small>一</small>	九 <small>一</small>	戌 <small>一</small>	永 <small>一</small>	申 <small>一</small>	五 <small>一</small>	午 <small>一</small>	治 <small>一</small>	辰 <small>一</small>	士 <small>一</small>	寅 <small>一</small>
己	寬 <small>〇</small>	政 <small>〇</small>	酉 <small>〇</small>	士 <small>〇</small>	未 <small>〇</small>	巳 <small>〇</small>	二 <small>〇</small>	卯 <small>〇</small>	五 <small>〇</small>	丑 <small>〇</small>	十 <small>〇</small>	亥 <small>〇</small>	西 <small>〇</small>	六 <small>〇</small>	未 <small>〇</small>	二 <small>〇</small>	巳 <small>〇</small>	五 <small>〇</small>	卯 <small>〇</small>	

所曆	一月	二月	三月	四月	五月	六月	七月	八月	九月	十月	青
一月生	二月	三月	四月	五月	六月	七月	八月	九月	十月	青	滿年
二月生	三月	四月	五月	六月	七月	八月	九月	十月	青	滿年	一月
三月生	四月	五月	六月	七月	八月	九月	十月	青	滿年	二月	一月
四月生	五月	六月	七月	八月	九月	十月	青	滿年	三月	二月	一月
五月生	六月	七月	八月	九月	十月	青	滿年	四月	三月	二月	一月
六月生	七月	八月	九月	十月	青	滿年	五月	四月	三月	二月	一月
七月生	八月	九月	十月	青	滿年	六月	五月	四月	三月	二月	一月
八月生	九月	十月	青	滿年	七月	六月	五月	四月	三月	二月	一月
九月生	十月	青	滿年	八月	七月	六月	五月	四月	三月	二月	一月
十月生	青	滿年	九月	八月	七月	六月	五月	四月	三月	二月	一月
青生	一月	二月	三月	四月	五月	六月	七月	八月	九月	十月	青

右よりやうに先づ年表の年數を見おこして次に此の月表より月數を定め見おこしたる年數を加ふべし



東京大阪
頌曆商社

社長林立守

社員 岩代若松
弘曆者 諏訪美國

定價三錢七厘

