

統計・図表

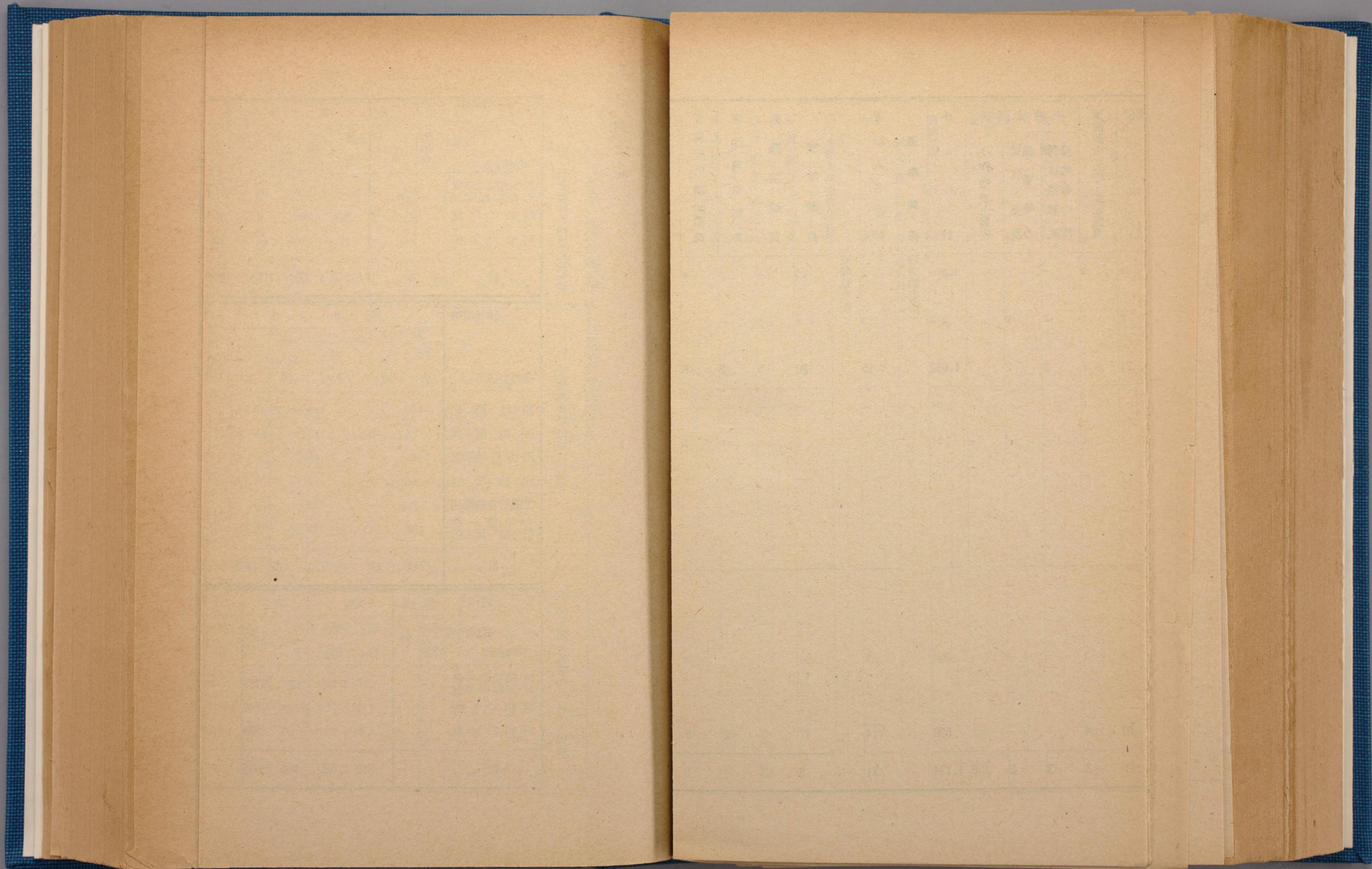
| 行 | 税 | | | 地 | 学 | 職 | そ | 小 | 合 | |
|----|---|---|---|---|-----|-----|---|----|----|-----|
| | 法 | そ | 滞 | | | | | | | |
| | 人 | の | 納 | 事 | 術・教 | 業・事 | の | | | |
| | 税 | 他 | 処 | 業 | 育・厚 | 業の許 | 他 | 計 | 計 | |
| | | 諸 | 分 | 税 | 生 | 否 | | | | |
| 3 | 2 | 2 | - | - | 4 | 3 | 1 | 3 | 47 | 340 |
| 10 | 2 | 1 | 4 | 1 | - | 1 | 3 | 13 | 47 | 210 |
| 13 | 4 | 3 | 4 | 1 | 4 | 4 | 4 | 16 | 94 | 550 |
| 3 | 1 | - | 1 | - | 2 | - | 2 | 5 | 18 | 122 |
| 1 | - | - | - | - | - | 2 | 1 | - | 8 | 35 |
| - | - | - | - | - | - | - | - | - | 3 | 5 |
| - | - | - | - | - | - | - | - | 1 | 2 | 3 |
| - | - | - | - | - | - | - | - | - | - | - |
| - | - | - | - | - | - | - | - | - | - | 6 |
| 1 | - | - | - | - | 1 | - | - | - | 12 | 50 |
| - | - | - | - | - | - | - | - | - | - | - |
| 5 | 1 | - | 1 | - | 3 | 2 | 3 | 6 | 43 | 221 |
| 8 | 3 | 3 | 3 | 1 | 1 | 2 | 1 | 10 | 51 | 329 |

(二) 控訴事件 (高等裁判所)

| 事件の種別 受理および結果 | | | 農地関係 | | | | | | | 小計 | 地方自治関係 | 地方議会の議決 | | その他 | 小計 | 税法関係 | | | | 小計 | その他一般行政関係 | | | | |
|------------------|------------------------|-----------------------|---------|---------|----------|------------|-----|---------|-----|-----|--------|---------|------|------|------|--------|------|------|------|------|-----------|------|---|---|----|
| | | | 自創法関係 | | | 農調法関係 | | | | | | 直接請求 | 懲罰 | | | 署名簿の署名 | 滞納処分 | 滞納処分 | 滞納処分 | | | 滞納処分 | | | |
| 受理 | 旧新 | 計 | 農地買収・売渡 | 牧野買収・売渡 | 未墾地買収・売渡 | 附帯施設等買収・売渡 | その他 | 小作地取上制限 | その他 | | 懲罰 | その他 | 滞納処分 | 滞納処分 | 滞納処分 | 滞納処分 | 滞納処分 | 滞納処分 | 滞納処分 | 滞納処分 | | | | | |
| 受 | 旧 | 受 | 181 | 8 | 31 | 27 | 5 | 10 | 5 | 267 | 1 | 2 | 2 | 8 | 13 | 3 | 2 | 2 | - | - | 1 | 1 | 1 | 3 | 13 |
| 理 | 新 | 受 | 87 | 5 | 25 | 10 | 3 | 5 | - | 135 | 1 | 2 | 1 | 2 | 6 | 10 | 2 | 1 | 4 | 1 | 1 | - | 1 | 2 | 22 |
| | 計 | | 268 | 13 | 56 | 37 | 8 | 15 | 5 | 402 | 2 | 4 | 3 | 10 | 19 | 13 | 4 | 3 | 4 | 1 | 2 | 1 | 2 | 5 | 35 |
| 既 | 裁判によるもの 判決 決定等 | 却更 | 65 | - | 4 | 8 | 4 | 6 | 2 | 89 | 1 | 1 | 1 | 5 | 8 | 3 | 1 | - | 1 | - | 1 | - | - | 1 | 7 |
| | | 変更 差戻 下消 その他 | 19 | 1 | 2 | 1 | - | 1 | - | - | 24 | - | - | - | 1 | 1 | 1 | - | - | - | - | - | - | - | 1 |
| 済 | 和放 取 そ の 計 | 解諾 下 他 | 2 | - | 2 | 2 | - | - | - | 6 | - | - | - | - | - | - | - | - | - | - | - | - | - | - | - |
| | | 認 の 計 | 26 | - | 5 | 4 | - | - | - | - | 35 | - | 1 | - | 1 | 2 | 1 | - | - | - | - | - | - | - | - |
| | 計 | | 115 | 1 | 13 | 15 | 4 | 7 | 2 | 157 | 1 | 2 | 1 | 7 | 11 | 5 | 1 | - | 1 | - | 1 | - | - | 2 | 10 |
| 未 | | 済 | 153 | 12 | 43 | 22 | 4 | 8 | 3 | 245 | 1 | 2 | 2 | 3 | 8 | 8 | 3 | 3 | 3 | 1 | 1 | 1 | 2 | 3 | 25 |

統計・図表

| 調査関係 | 小 | 地方自治関係 | 直接請求 署名簿の署名 | 地方議会の議決 | | その他 | 小計 | 税 法 関 係 | 国 税 | | | | | 地 方 税 | | | | | 小計 | その他一般行政関係 | 国 籍 の 得 喪 | 出 入 国 お よ び 旅 券 発 給 | 公 務 員 の 免 職 等 | 労 働 者 災 害 補 償 等 | 不 当 労 働 行 為 救 済 | 都 市 計 画 | 土 地 収 用 ・ 改 良 | 食 糧 供 出 等 | 学 術 ・ 教 育 ・ 厚 生 | 職 業 ・ 事 業 の 許 否 | その他 | 小計 | 合 計 |
|------|---|--------|----------------|---------|-----|-----|----|------------------|-----|-----|--------|------|-----|-------|-----|--------|------|---|----|-----------|-----------------------|--|---------------------------------|--------------------------------------|--------------------------------------|------------------|---------------------------------|-----------------------|--------------------------------------|--------------------------------------|-----|----|--------|
| | | | | 懲罰 | その他 | | | | 所得税 | 法人税 | その他の諸税 | 滞納処分 | 事業税 | 固定資産税 | 入場税 | その他の諸税 | 滞納処分 | | | | | | | | | | | | | | | | |
| 10 | 5 | 267 | 1 | 2 | 2 | 8 | 13 | 3 | 2 | 2 | - | - | 1 | 1 | 1 | 3 | 13 | 3 | 1 | 15 | 6 | 2 | 8 | 1 | 4 | 3 | 1 | 3 | 47 | 340 | | | |
| 5 | - | 135 | 1 | 2 | 1 | 2 | 6 | 10 | 2 | 1 | 4 | 1 | 1 | - | 1 | 2 | 22 | 2 | 2 | 3 | 5 | 3 | 13 | 2 | - | 1 | 3 | 13 | 47 | 210 | | | |
| 15 | 5 | 402 | 2 | 4 | 3 | 10 | 19 | 13 | 4 | 3 | 4 | 1 | 2 | 1 | 2 | 5 | 35 | 5 | 3 | 18 | 11 | 5 | 21 | 3 | 4 | 4 | 4 | 16 | 94 | 550 | | | |
| 6 | 2 | 89 | 1 | 1 | 1 | 5 | 8 | 3 | 1 | - | 1 | - | - | - | 1 | 7 | - | - | 3 | 2 | - | 3 | 1 | 2 | - | 2 | 5 | 18 | 122 | | | | |
| 1 | - | 24 | - | - | - | 1 | 1 | 1 | - | - | - | - | - | - | - | 1 | 2 | 1 | - | 2 | 1 | - | - | 1 | - | 2 | 1 | - | 8 | 35 | | | |
| - | - | 2 | - | - | - | - | - | - | - | - | - | - | - | - | - | - | - | - | 3 | - | - | - | - | - | - | - | - | - | 3 | 5 | | | |
| - | - | 1 | - | - | - | - | - | - | - | - | - | - | - | - | - | - | - | - | - | - | 1 | - | - | - | - | - | - | 1 | 2 | 3 | | | |
| - | - | - | - | - | - | - | - | - | - | - | - | - | - | - | - | - | - | - | - | - | - | - | - | - | - | - | - | - | - | - | | | |
| - | - | 6 | - | - | - | - | - | - | - | - | - | - | - | - | - | - | - | - | - | - | - | - | - | - | - | - | - | - | - | 6 | | | |
| - | - | 35 | - | 1 | - | 1 | 2 | 1 | - | - | - | - | - | - | - | 1 | - | - | - | 4 | - | 1 | 6 | - | 1 | - | - | - | 12 | 50 | | | |
| 7 | 2 | 157 | 1 | 2 | 1 | 7 | 11 | 5 | 1 | - | 1 | - | 1 | - | - | 2 | 10 | 4 | - | 9 | 4 | 1 | 9 | 2 | 3 | 2 | 3 | 6 | 43 | 221 | | | |
| 8 | 3 | 245 | 1 | 2 | 2 | 3 | 8 | 8 | 3 | 3 | 3 | 1 | 1 | 1 | 2 | 3 | 25 | 1 | 3 | 9 | 7 | 4 | 12 | 1 | 1 | 2 | 1 | 10 | 51 | 329 | | | |



第三表 第一審事件 行政事件の事件の種目別未済事件数表

| 事件の種別 | 受理 | 農地関係(地方裁判所) | 自創法関係 | | | | | 農調法関係 | | 農地法関係 | | | 小計 | 選挙関係(地方裁判所) | (高等裁判所) | 衆議院議員 | 参議院議員 | 都道府県知事 | 都道府県議会議員 | 市町村長 | 市町村議会議員 | 教育委員会委員 | 農業委員会委員 | 海区漁業調整委員会委員 | 小計 | 地方自治関係(地方裁判所) | 地方議会の議決 | | | | | | | | | | | | | | |
|-------|---------|-------------|---------|---------|----------|------------|-----|---------|-----|--------------|----------|----------|-----|-------------|---------|-------|-------|--------|----------|------|---------|---------|---------|-------------|-----|---------------|---------|--------|-------|-------|--------|----------|------|---------|---------|---------|-------------|----|-----------|----|-----|
| | | | 農地買収・売渡 | 牧野買収・売渡 | 未墾地買収・売渡 | 売附帯施設等買収・渡 | その他 | 小作地取上制限 | その他 | 譲渡政令に基づく強制譲渡 | 農利地移動の制限 | 農買地・等売の渡 | | | | | | | | | | | | | | | 小作地取上制限 | 選挙人名簿等 | 衆議院議員 | 参議院議員 | 都道府県知事 | 都道府県議会議員 | 市町村長 | 市町村議会議員 | 教育委員会委員 | 農業委員会委員 | 海区漁業調整委員会委員 | 小計 | 直接請求署の名簿名 | 懲罰 | その他 |
| | | | | | | | | | | | | | | | | | | | | | | | | | | | | | | | | | | | | | | | | | |
| 受旧 | 受 | | 845 | 25 | 301 | 151 | 13 | 37 | 16 | 2 | - | - | - | 1,390 | 2 | 12 | - | 2 | 6 | 19 | 21 | - | 1 | 1 | 64 | 24 | 9 | 6 | | | | | | | | | | | | | |
| 新 | 受 | | 163 | 6 | 32 | 22 | 15 | 12 | 5 | 5 | 3 | 2 | 7 | 272 | 13 | 8 | 5 | - | - | 12 | 14 | 6 | - | - | 58 | 26 | 9 | 9 | | | | | | | | | | | | | |
| 計 | | | 1,008 | 31 | 333 | 173 | 28 | 49 | 21 | 7 | 3 | 2 | 7 | 1,662 | 15 | 20 | 5 | 2 | 6 | 31 | 35 | 6 | 1 | 1 | 122 | 50 | 18 | 15 | | | | | | | | | | | | | |
| 既 | 裁判によるもの | 容(一部認容を含む) | 棄却 | 52 | 4 | 15 | 10 | - | 2 | - | 1 | - | - | 84 | - | - | - | - | 1 | 9 | - | - | - | - | 10 | 11 | 4 | - | | | | | | | | | | | | | |
| | | | 却下 | 56 | 1 | 17 | 6 | 1 | 4 | 1 | 1 | - | - | - | 87 | - | 6 | - | 1 | 3 | 9 | 9 | 4 | 1 | - | 33 | 4 | 1 | 1 | | | | | | | | | | | | |
| 済 | 決定等 | その他 | 容 | 8 | - | 4 | 2 | 2 | - | 1 | - | - | - | 17 | 1 | - | - | - | - | 1 | 1 | - | - | - | 3 | 1 | - | - | | | | | | | | | | | | | |
| | | | 他 | - | - | - | - | - | - | - | - | - | - | - | - | - | - | - | - | - | - | - | - | - | - | - | - | - | - | | | | | | | | | | | | |
| 未 | 済 | | 和 | 13 | - | 5 | 5 | - | - | - | - | - | - | 23 | - | - | - | - | - | - | - | - | - | - | - | - | - | - | | | | | | | | | | | | | |
| | | | 放棄・認諾 | 4 | - | 3 | - | - | - | - | - | - | - | - | 7 | - | - | - | - | - | - | - | - | - | - | - | 2 | - | - | | | | | | | | | | | | |
| 未 | 済 | | 取 | 159 | 1 | 87 | 28 | 10 | 13 | 7 | 2 | - | - | 308 | 2 | 11 | 1 | 1 | 2 | 8 | 4 | - | - | - | 29 | 21 | 3 | 8 | | | | | | | | | | | | | |
| | | | その他 | - | - | 1 | - | - | - | - | - | - | - | - | 1 | - | - | - | - | - | - | - | - | - | - | - | - | - | - | | | | | | | | | | | | |
| 計 | | | 292 | 6 | 132 | 51 | 13 | 19 | 10 | 4 | - | - | 528 | 4 | 17 | 2 | 2 | 5 | 19 | 23 | 4 | 1 | - | 77 | 39 | 8 | 9 | | | | | | | | | | | | | | |
| 未 | 済 | | 716 | 25 | 201 | 122 | 15 | 30 | 11 | 3 | 3 | 2 | 6 | 1,134 | 11 | 3 | 3 | - | 1 | 12 | 12 | 2 | - | 1 | 45 | 11 | 10 | 6 | | | | | | | | | | | | | |

| 農業委員会委員 | 海区漁業調整委員会委員 | 小計 | 直接請求 署名簿名 | 地方議会の議決 | | 地方議会の解散処分 | 専決処分 | の二法による監査請求 | その他 | (高等裁判所) | 直接請求 賛否投票 | 小計 | 国 税 | | | | 地 方 税 | | | | | 小計 | 工業所有権関係 (高等裁判所) | 特許 | 実用新案 | 商標登録 | 小計 | 遺族扶助料 | (地方裁判所) | 国籍の得喪 | 予算無効等 | 出入国および旅券発給 | 公務員の免職等 | 労働者災害補償等 | 不当労働行為救済 | 都市計画 | 土地収用・改良 |
|---------|-------------|-----|--------------|---------|-----|-----------|------|------------|-----|---------|--------------|-----|-----|-----|-------|------|-------|-------|-----|-------|------|----|--------------------|----|------|------|----|-------|---------|-------|-------|------------|---------|----------|----------|------|---------|
| | | | | 懲罰 | その他 | | | | | | | | 所得税 | 法人税 | その他諸税 | 滞納処分 | 事業税 | 固定資産税 | 入場税 | その他諸税 | 滞納処分 | | | | | | | | | | | | | | | | |
| | | | | 懲罰 | その他 | | | | | | | | 所得税 | 法人税 | その他諸税 | 滞納処分 | 事業税 | 固定資産税 | 入場税 | その他諸税 | 滞納処分 | | | | | | | | | | | | | | | | |
| 1 | 1 | 64 | 24 | 9 | 6 | 2 | 2 | 4 | 12 | 1 | 60 | 93 | 15 | 6 | 10 | 44 | 16 | 83 | 6 | 9 | 282 | 19 | 4 | 27 | 50 | 1 | 5 | 5 | 7 | 30 | 12 | 11 | 90 | 2 | | | |
| - | - | 58 | 26 | 9 | 9 | 2 | - | 5 | 9 | 2 | 62 | 158 | 16 | 7 | 14 | 33 | 13 | 5 | 7 | 14 | 267 | 23 | 2 | 17 | 42 | - | 20 | - | 8 | 12 | 15 | 9 | 71 | 2 | | | |
| 1 | 1 | 122 | 50 | 18 | 15 | 4 | 2 | 9 | 21 | 3 | 122 | 251 | 31 | 13 | 24 | 77 | 29 | 88 | 13 | 23 | 549 | 42 | 6 | 44 | 92 | 1 | 25 | 5 | 15 | 42 | 27 | 20 | 161 | 4 | | | |
| - | - | 10 | 11 | 4 | - | - | - | - | - | - | 15 | 1 | - | - | - | - | - | - | 1 | - | 2 | 2 | - | 4 | 6 | - | 14 | - | - | 1 | 1 | 3 | 5 | - | | | |
| 1 | - | 33 | 4 | 1 | 1 | 1 | - | 1 | 2 | - | 10 | 8 | 2 | 2 | - | 2 | - | - | 1 | 2 | 19 | 2 | 2 | 13 | 17 | - | - | - | 2 | 3 | 2 | - | 10 | - | | | |
| - | - | 3 | 1 | - | - | - | - | 1 | 2 | - | 4 | 3 | - | - | 1 | - | - | - | 1 | 2 | 7 | - | - | 1 | 1 | - | 2 | 1 | 1 | - | - | 1 | 2 | - | | | |
| - | - | 2 | - | - | - | - | - | - | - | - | - | - | - | - | - | - | - | - | - | - | - | - | - | - | - | - | - | - | - | - | - | - | - | - | | | |
| - | - | - | - | - | - | - | - | - | 2 | - | 2 | - | - | - | - | - | - | - | - | - | - | - | - | - | - | - | - | - | - | - | - | - | - | - | | | |
| - | - | 29 | 21 | 3 | 8 | 2 | - | 3 | 2 | 1 | 40 | 34 | 8 | 4 | 15 | 15 | 10 | 1 | 3 | 7 | 97 | - | - | 2 | 2 | - | 1 | 3 | 7 | 8 | 2 | 4 | 40 | 6 | | | |
| - | - | - | - | - | - | - | - | - | - | - | - | - | - | - | - | - | - | - | - | - | - | - | - | - | - | - | - | - | - | - | - | - | - | - | | | |
| 1 | - | 77 | 39 | 8 | 9 | 3 | - | 5 | 8 | 1 | 73 | 51 | 11 | 6 | 17 | 16 | 12 | 1 | 6 | 11 | 131 | 4 | 2 | 20 | 26 | 1 | 17 | 4 | 10 | 14 | 5 | 8 | 57 | 10 | | | |
| - | 1 | 45 | 11 | 10 | 6 | 1 | 2 | 4 | 13 | 2 | 49 | 200 | 20 | 7 | 7 | 61 | 17 | 87 | 7 | 12 | 418 | 38 | 4 | 24 | 66 | - | 8 | 1 | 5 | 28 | 22 | 12 | 104 | 32 | | | |

統計・図表

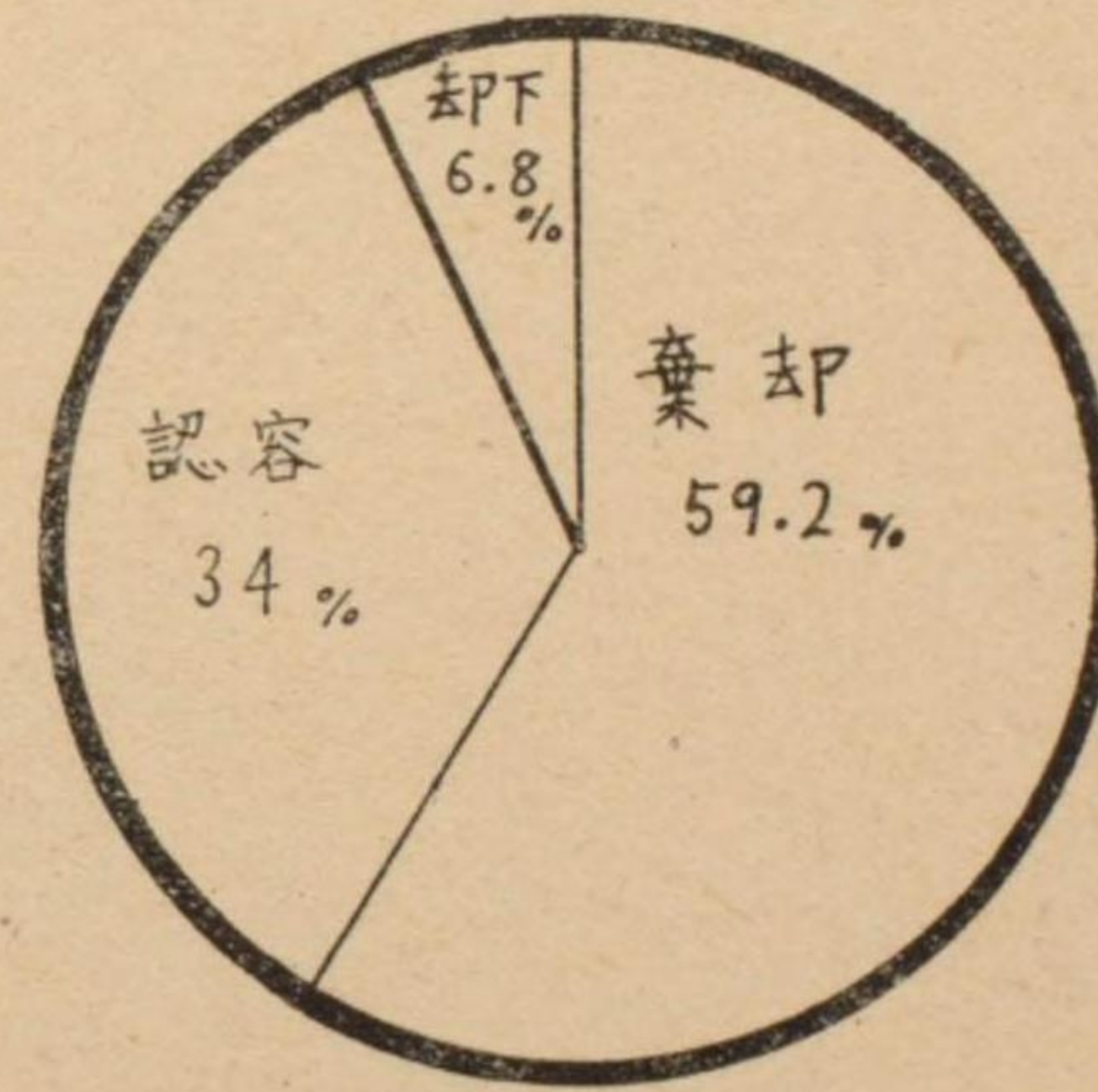
| 滞納処分 | 地方税 | | | | | 小計 | 工業所有権関係 (高等裁判所) | 特許 | 実用新案 | 商標登録 | 小計 | その他一般行政関係 (簡易裁判所) | 遺族扶助手料 | (地方裁判所) | | | | | | | | | | | | | 海難審判 | 公正取引 | その他 | (最高裁判所) | 衆議院解散処分 | その他 | 小計 | 合計 |
|------|-----|-------|-----|-------|------|-----|--------------------|----|------|------|----|----------------------|--------|---------|-------|------------|---------|----------|----------|------|---------|-------|------|----------|----------|-----|------|------|-----|---------|---------|-----|-------|----|
| | 事業税 | 固定資産税 | 入場税 | その他諸税 | 滞納処分 | | | | | | | | | 国籍の得喪 | 予算無効等 | 出入国および旅券発給 | 公務員の免職等 | 労働者災害補償等 | 不当労働行為救済 | 都市計画 | 土地収用・改良 | 食糧供出等 | 漁業権等 | 学術・教育・厚生 | 職業・事業の許否 | その他 | | | | | | | | |
| 10 | 44 | 16 | 83 | 6 | 9 | 282 | | 19 | 4 | 27 | 50 | | 1 | 5 | 5 | 7 | 30 | 12 | 11 | 90 | 21 | 3 | 16 | 6 | 18 | 48 | - | 4 | 14 | 2 | 3 | 296 | 2,142 | |
| 14 | 33 | 13 | 5 | 7 | 14 | 267 | | 23 | 2 | 17 | 42 | | - | 20 | - | 8 | 12 | 15 | 9 | 71 | 21 | 1 | 8 | 10 | 6 | 55 | 1 | 1 | 3 | - | - | 241 | 942 | |
| 24 | 77 | 29 | 88 | 13 | 23 | 549 | | 42 | 6 | 44 | 92 | | 1 | 25 | 5 | 15 | 42 | 27 | 20 | 161 | 42 | 4 | 24 | 16 | 24 | 103 | 1 | 5 | 17 | 2 | 3 | 537 | 3,084 | |
| - | - | - | - | 1 | - | 2 | | 2 | - | 4 | 6 | | - | 14 | - | - | 1 | 1 | 3 | 5 | 1 | - | - | - | - | 2 | - | 3 | - | - | 30 | 147 | | |
| 2 | - | 2 | - | 1 | 2 | 19 | | 2 | 2 | 13 | 17 | | - | - | - | 2 | 3 | 2 | - | 10 | 2 | 1 | 3 | - | 3 | 9 | - | 1 | 1 | - | - | 37 | 203 | |
| - | 1 | - | - | 1 | 2 | 7 | | - | - | 1 | 1 | | - | 2 | 1 | 1 | - | - | 1 | 2 | 1 | - | - | 1 | 2 | 7 | - | - | 1 | 2 | 2 | 23 | 55 | |
| - | - | - | - | - | - | - | | - | - | - | - | | - | - | - | - | - | - | - | - | - | - | - | - | - | - | - | - | - | - | - | - | - | |
| - | - | - | - | - | - | 5 | | - | - | - | - | | 1 | - | - | - | 2 | - | - | - | - | - | - | 1 | - | - | - | - | - | - | - | 4 | 12 | |
| - | - | - | - | - | - | - | | - | - | - | - | | - | - | - | - | - | - | - | - | - | - | 1 | - | - | - | - | - | - | - | - | 1 | 26 | |
| - | - | - | - | - | - | 1 | | - | - | - | - | | - | - | - | - | - | - | - | - | - | - | - | - | - | - | - | - | - | - | - | - | 10 | |
| 15 | 15 | 10 | 1 | 3 | 7 | 97 | | - | - | 2 | 2 | | - | 1 | 3 | 7 | 8 | 2 | 4 | 40 | 6 | - | 3 | 6 | 8 | 16 | - | - | - | - | - | 104 | 580 | |
| - | - | - | - | - | - | - | | - | - | - | - | | - | - | - | - | - | - | - | - | - | - | - | - | - | - | - | - | - | - | - | - | 1 | |
| 17 | 16 | 12 | 1 | 6 | 11 | 131 | | 4 | 2 | 20 | 26 | | 1 | 17 | 4 | 10 | 14 | 5 | 8 | 57 | 10 | 1 | 8 | 7 | 13 | 34 | - | 4 | 2 | 2 | 2 | 199 | 1,034 | |
| 7 | 61 | 17 | 87 | 7 | 12 | 418 | | 38 | 4 | 24 | 66 | | - | 8 | 1 | 5 | 28 | 22 | 12 | 104 | 32 | 3 | 16 | 9 | 11 | 69 | 1 | 1 | 15 | - | 1 | 338 | 2,050 | |

第二表

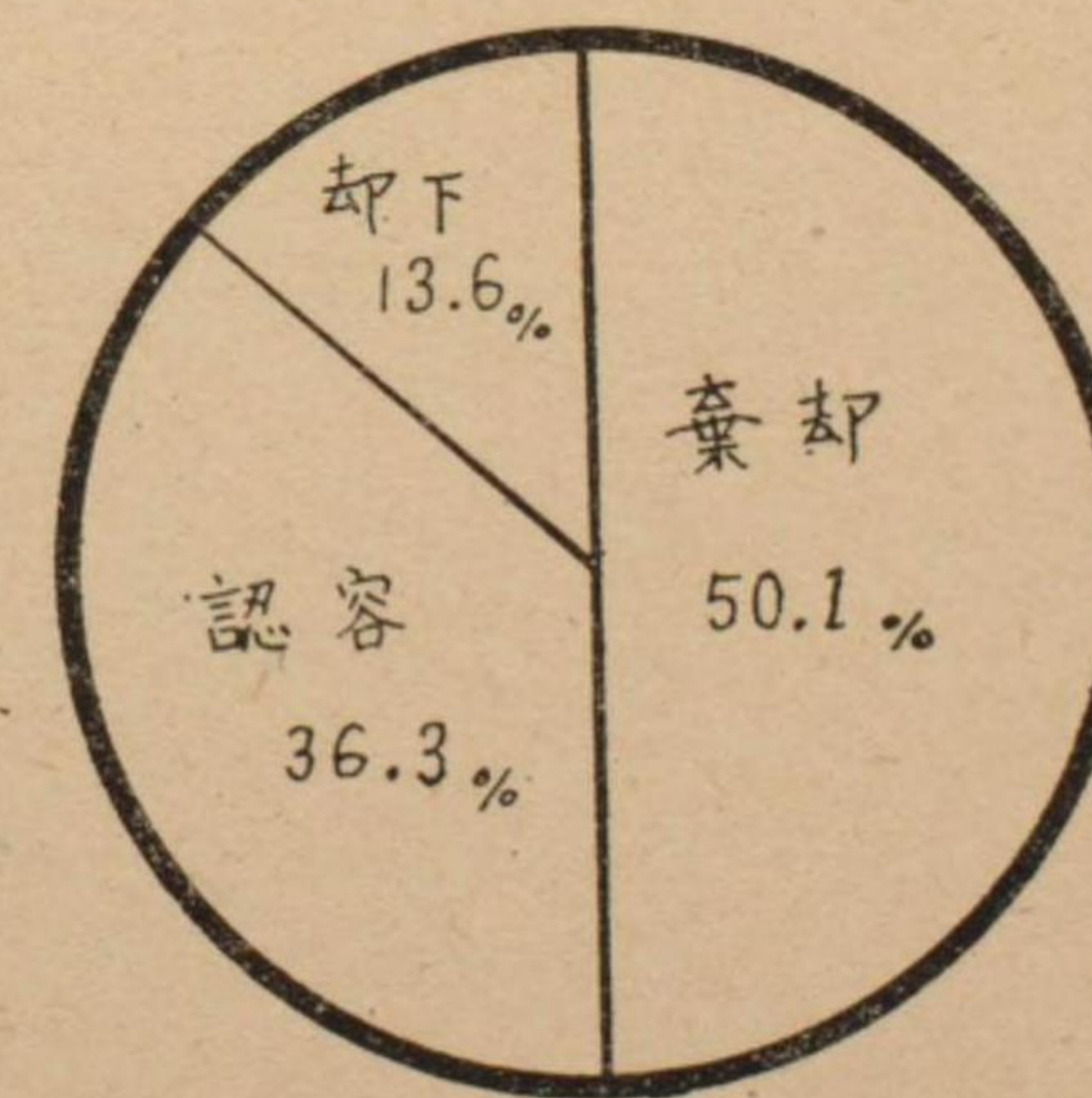
| | 合 計 | | | | 計 |
|----|--------|-------|-----|-----|--------|
| | 抗 告 | 当 事 者 | 民 衆 | 機 関 | |
| 33 | 8,471 | 814 | 535 | 9 | 9,829 |
| 32 | 1,244 | 277 | 117 | 4 | 1,642 |
| 15 | 953 | 238 | 135 | 1 | 1,327 |
| 20 | 10,668 | 1,329 | 787 | 14 | 12,798 |

統計・図表

昭和二七年度(四四四件)
同上図表(第一審判決における原告勝訴率)



昭和二八年度(四〇五件)



第二表

(一) 新受事件の訴訟の類型別
 行政事件の訴訟の類型別および既済内容別件数表

| 裁判所 訴訟の 類型 受理年度 | 簡易 | | 地方 | | | | 高等 | | | | 最高 | | | | 合計 | | | | | | | |
|--------------------------|-----|---|--------|-------------|--------|--------|-------|--------|-------------|--------|--------|-------|--------|-------------|--------|--------|-----|--------|-------------|--------|--------|--------|
| | 当事者 | 計 | 抗 告 | 当 事 者 | 民 衆 | 機 関 | 計 | 抗 告 | 当 事 者 | 民 衆 | 機 関 | 計 | 抗 告 | 当 事 者 | 民 衆 | 機 関 | 計 | 抗 告 | 当 事 者 | 民 衆 | 機 関 | 計 |
| 自昭和22年度 至昭和26年度 | - | - | 7,077 | 656 | 68 | 9 | 7,810 | 1,143 | 137 | 386 | - | 1,666 | 251 | 21 | 81 | - | 353 | 8,471 | 814 | 535 | 9 | 9,829 |
| 昭和27年度 | 1 | 1 | 886 | 207 | 5 | 4 | 1,102 | 228 | 48 | 71 | - | 347 | 130 | 21 | 41 | - | 192 | 1,244 | 277 | 117 | 4 | 1,642 |
| 昭和28年度 | - | - | 607 | 196 | 44 | 1 | 848 | 227 | 29 | 48 | - | 304 | 119 | 13 | 43 | - | 175 | 953 | 238 | 135 | 1 | 1,327 |
| 計 | 1 | 1 | 8,570 | 1,059 | 117 | 14 | 9,760 | 1,598 | 214 | 505 | - | 2,317 | 500 | 55 | 165 | - | 720 | 10,668 | 1,329 | 787 | 14 | 12,798 |

統計・図表

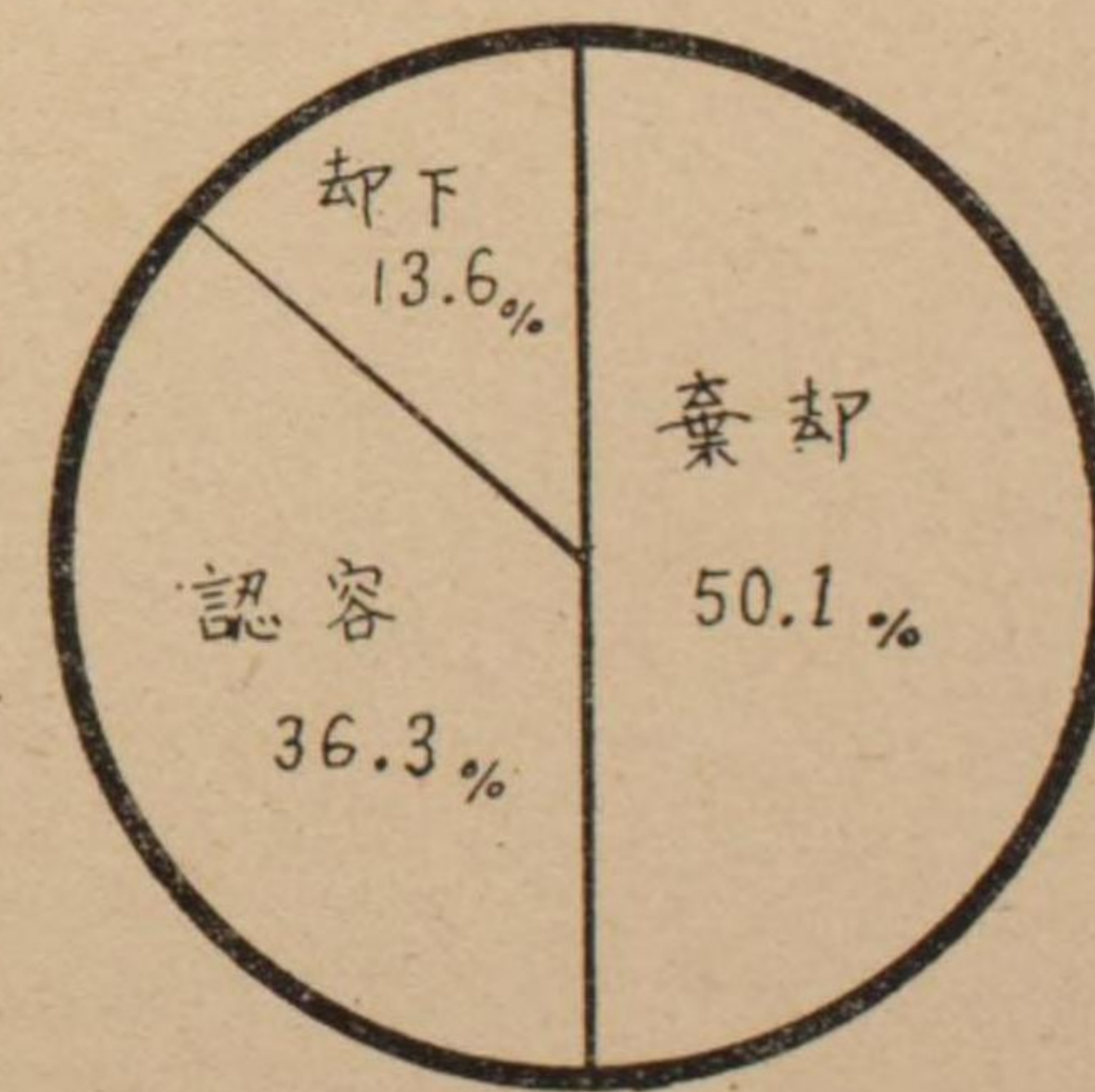
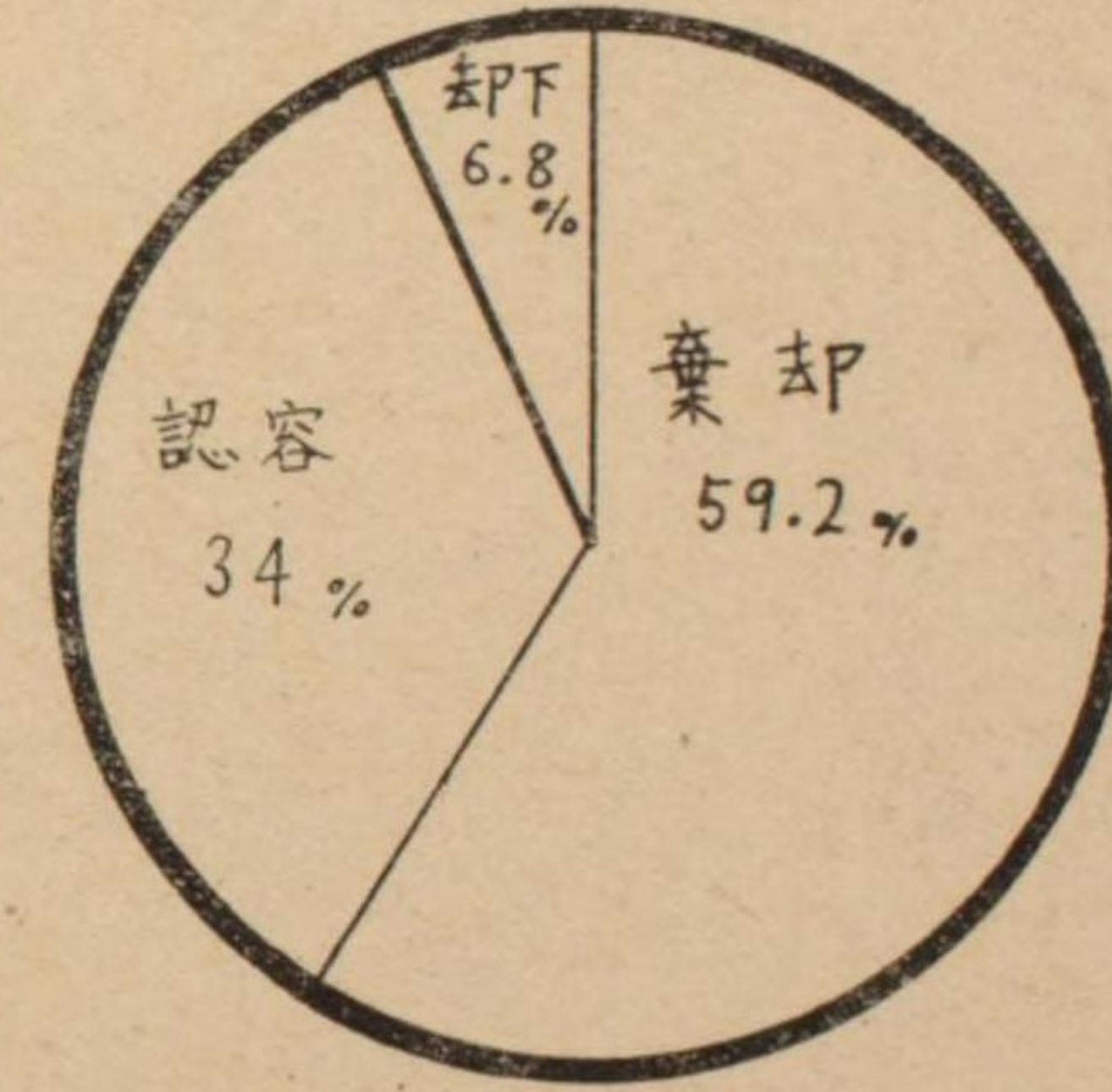
(二) 既済事件の既済内容別

| 結果別等 事件の種別 | 昭和28年度 | | | | | | | 昭和22年5月3日以降の累計 | | | | | | |
|---------------|---------|-------------|--------|--------|--------|-------------|-------|----------------|-------------|--------|--------|--------|-------------|--------|
| | 裁判によるもの | | | 和 解 | 取 下 | そ の 他 | 計 | 裁判によるもの | | | 和 解 | 取 下 | そ の 他 | 計 |
| | 判 決 | そ の 他 | 小 計 | | | | | 判 決 | そ の 他 | 小 計 | | | | |
| 農地関係 | 411 | 1 | 412 | 29 | 344 | 8 | 793 | 3,216 | 79 | 3,295 | 190 | 3,104 | 239 | 6,828 |
| 選挙関係 | 73 | 2 | 75 | - | 32 | - | 107 | 435 | 5 | 440 | - | 132 | 5 | 577 |
| 地方自治関係 | 45 | - | 45 | 2 | 42 | 2 | 91 | 174 | 5 | 179 | 9 | 196 | 19 | 403 |
| 税法関係 | 44 | 5 | 49 | - | 98 | 1 | 148 | 217 | 15 | 232 | 1 | 700 | 8 | 941 |
| 工業所有権関係 | 31 | - | 31 | - | 2 | - | 33 | 87 | - | 89 | 1 | 15 | 3 | 108 |
| その他一般行政関係 | 138 | 4 | 142 | 1 | 117 | - | 260 | 626 | 84 | 710 | 98 | 492 | 14 | 1,314 |
| 計 | 742 | 12 | 754 | 32 | 635 | 11 | 1,432 | 4,757 | 188 | 4,945 | 299 | 4,639 | 288 | 10,171 |

(三) 第一審事件の判決内容別

| 裁判所 判決内容 判決年度 | 認 容 他 | 簡易 | | | 地方 | | | | 高等 | | | | 最高 | | | | 合計 | | | |
|---------------------|-------------|----|--------|--------|--------|-------|--------|--------|--------|-----|--------|--------|--------|---|--------|--------|--------|-------|--|--|
| | | 計 | 認 容 | 棄 却 | 却 下 | 計 | 認 容 | 棄 却 | 却 下 | 計 | 認 容 | 棄 却 | 却 下 | 計 | 認 容 | 棄 却 | 却 下 | 計 | | |
| 自昭和22年度 至昭和26年度 | - | - | 613 | 1,277 | 273 | 2,163 | 39 | 140 | 28 | 207 | - | - | - | - | 652 | 1,417 | 301 | 2,370 | | |
| 昭和27年度 | - | - | 118 | 202 | 26 | 346 | 33 | 61 | 3 | 97 | - | - | 1 | 1 | 151 | 263 | 30 | 444 | | |
| 昭和28年度 | - | - | 128 | 151 | 47 | 326 | 19 | 52 | 4 | 75 | - | - | 4 | 4 | 147 | 203 | 55 | 405 | | |
| 計 | - | - | 859 | 1,630 | 346 | 2,835 | 91 | 253 | 35 | 379 | - | - | 5 | 5 | 950 | 1,883 | 386 | 3,219 | | |

昭和二七年度(四四四件)
 同上図表(第一審判決における原告勝訴率)
 昭和二八年度(四〇五件)



| 審級別 | 事件の種別 | 年度別 | | 計 |
|-----|-----------|--------|--------|--------|
| | | 昭和27年度 | 昭和28年度 | |
| 第一審 | 農地関係 | 545 | 272 | 6,705 |
| | 選挙関係 | 62 | 58 | 502 |
| | 地方自治関係 | 89 | 62 | 385 |
| | 税法関係 | 227 | 267 | 1,289 |
| | 工業所有権関係 | 31 | 42 | 163 |
| | その他一般行政関係 | 258 | 241 | 1,425 |
| | 小計 | 1,212 | 942 | 10,469 |
| 控訴審 | 農地関係 | 173 | 135 | 1,261 |
| | 地方自治関係 | 9 | 6 | 49 |
| | 税法関係 | 11 | 22 | 81 |
| | その他一般行政関係 | 51 | 47 | 210 |
| | 小計 | 244 | 210 | 1,601 |
| 上告審 | 農地関係 | 110 | 73 | 386 |
| | 選挙関係 | 43 | 30 | 142 |
| | 地方自治関係 | - | 21 | 47 |
| | 税法関係 | 10 | 7 | 26 |
| | 工業所有権関係 | 3 | 13 | 22 |
| | その他一般行政関係 | 20 | 31 | 105 |
| | 小計 | 186 | 175 | 728 |
| 総計 | 1,642 | 1,327 | 12,798 | |

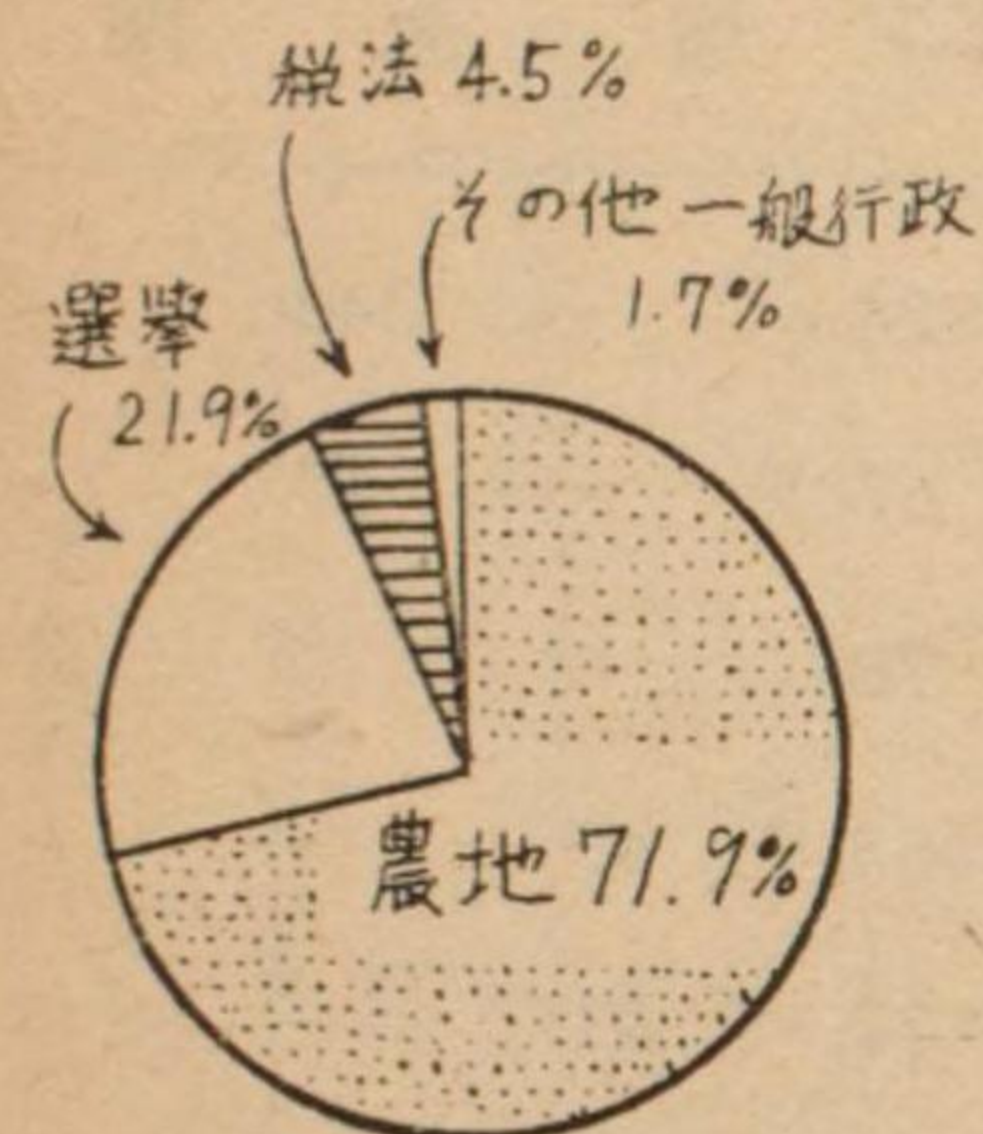
統計・図表

| 審級別 | 事件の種別 | 年度別 | | | | | | | 計 |
|-----|-----------|--------|--------|--------|--------|--------|--------|--------|--------|
| | | 昭和22年度 | 昭和23年度 | 昭和24年度 | 昭和25年度 | 昭和26年度 | 昭和27年度 | 昭和28年度 | |
| 第一審 | 農地関係 | 293 | 2,177 | 1,803 | 945 | 670 | 545 | 272 | 6,705 |
| | 選挙関係 | 86 | 46 | 33 | 22 | 195 | 62 | 58 | 502 |
| | 地方自治関係 | - | 30 | 61 | 100 | 43 | 89 | 62 | 385 |
| | 税法関係 | 19 | 55 | 252 | 341 | 128 | 227 | 267 | 1,289 |
| | 工業所有権関係 | - | 24 | 24 | 20 | 22 | 31 | 42 | 163 |
| | その他一般行政関係 | 6 | 97 | 257 | 360 | 206 | 258 | 241 | 1,425 |
| | 小計 | 404 | 2,429 | 2,430 | 1,788 | 1,264 | 1,212 | 942 | 10,469 |
| 第二審 | 農地関係 | 4 | 89 | 342 | 255 | 263 | 173 | 135 | 1,261 |
| | 地方自治関係 | - | 1 | 11 | 12 | 10 | 9 | 6 | 49 |
| | 税法関係 | - | 2 | 4 | 11 | 31 | 11 | 22 | 81 |
| | その他一般行政関係 | - | 5 | 18 | 47 | 42 | 51 | 47 | 210 |
| | 小計 | 4 | 97 | 375 | 325 | 346 | 244 | 210 | 1,601 |
| 第三審 | 農地関係 | 1 | 4 | 43 | 71 | 84 | 110 | 73 | 386 |
| | 選挙関係 | 5 | 30 | 12 | 7 | 15 | 43 | 30 | 142 |
| | 地方自治関係 | - | - | 2 | 9 | 15 | - | 21 | 47 |
| | 税法関係 | - | - | 3 | 2 | 4 | 10 | 7 | 26 |
| | 工業所有権関係 | - | - | 2 | 1 | 3 | 3 | 13 | 22 |
| | その他一般行政関係 | - | 1 | 8 | 29 | 16 | 20 | 31 | 105 |
| | 小計 | 6 | 35 | 70 | 119 | 137 | 186 | 175 | 728 |
| 総計 | 411 | 2,561 | 2,875 | 2,232 | 1,747 | 1,642 | 1,327 | 12,798 | |

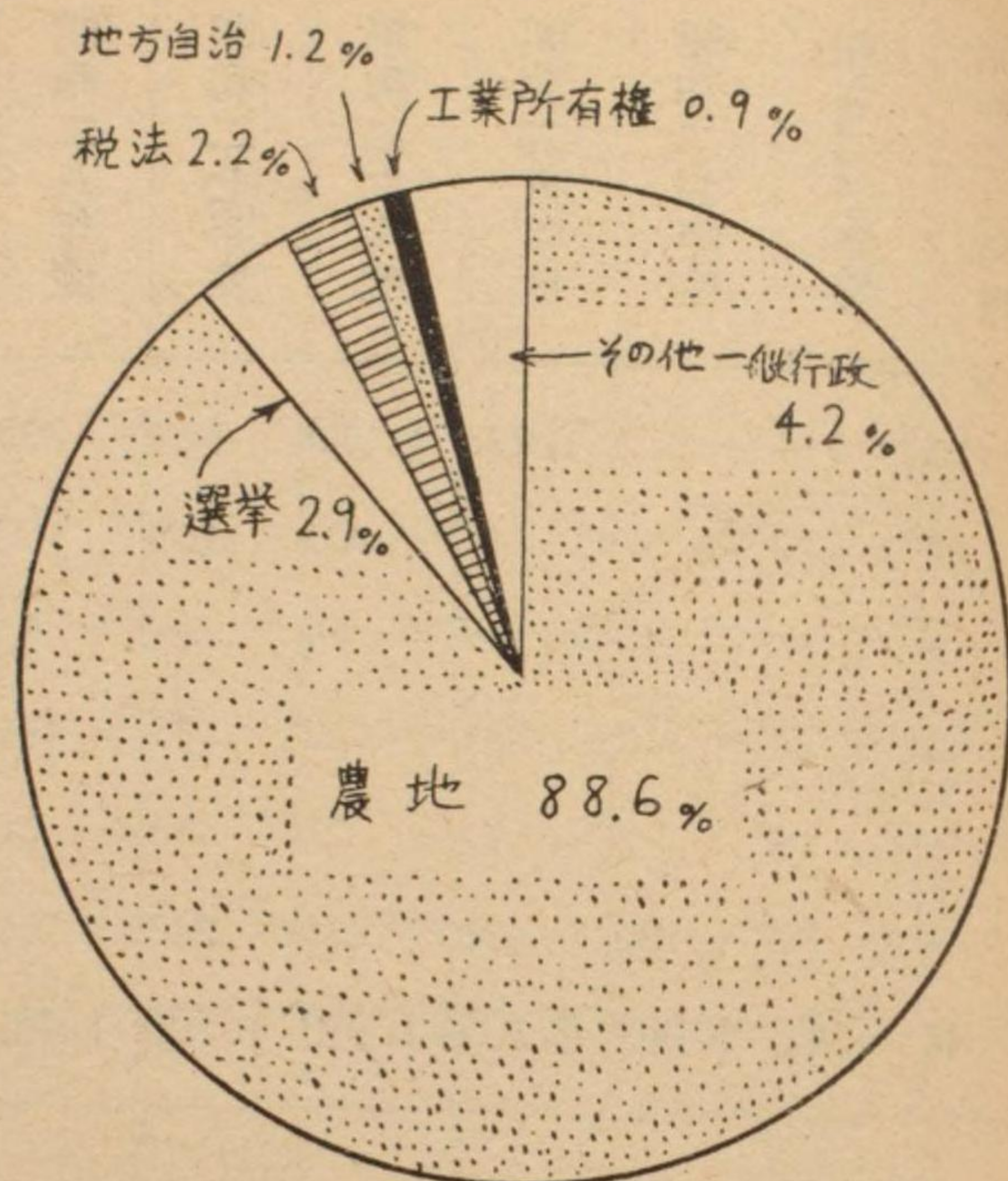
統計・図表

(四) 受理事件の種目別

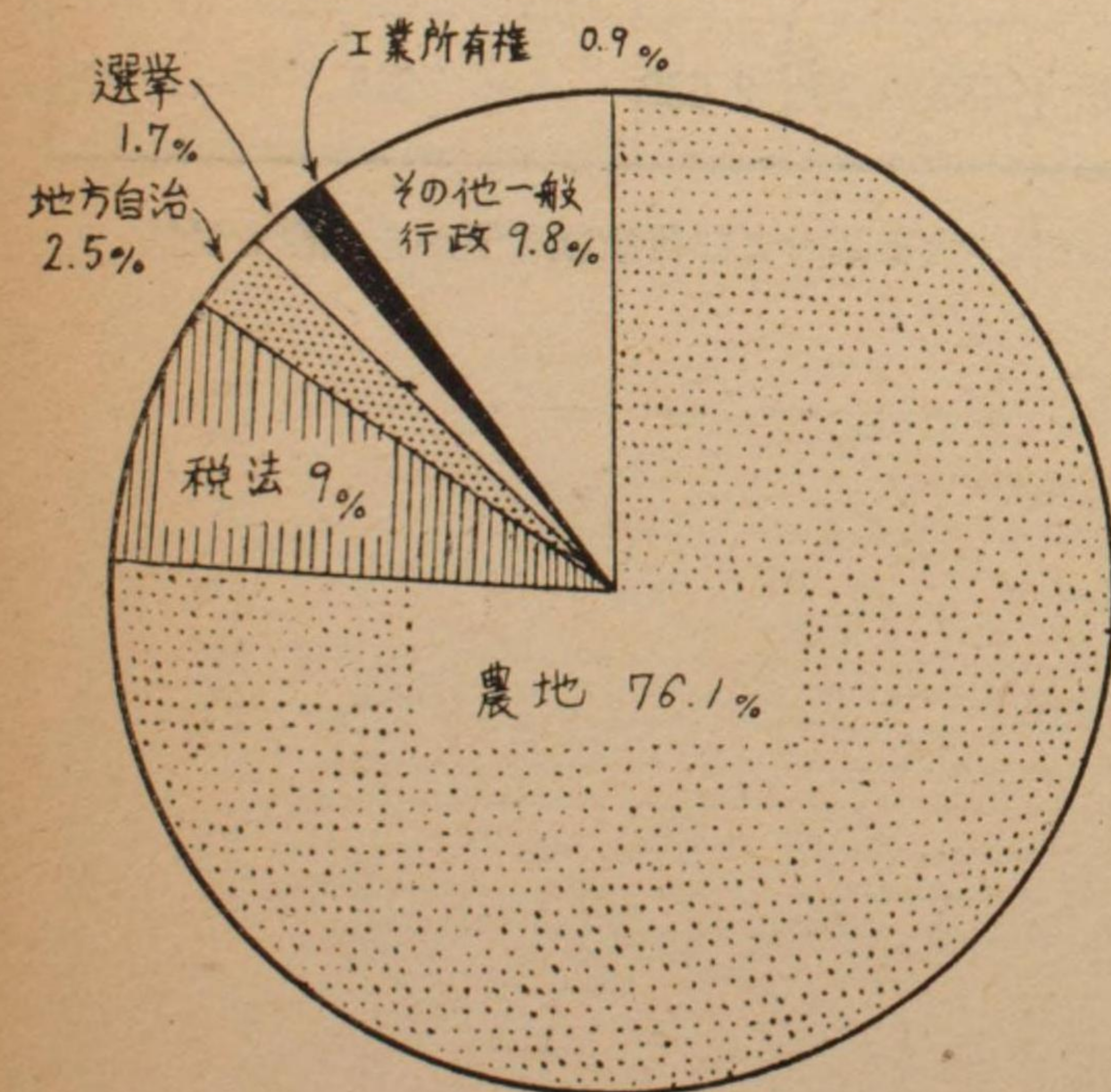
昭和 22 年度
(414 件)



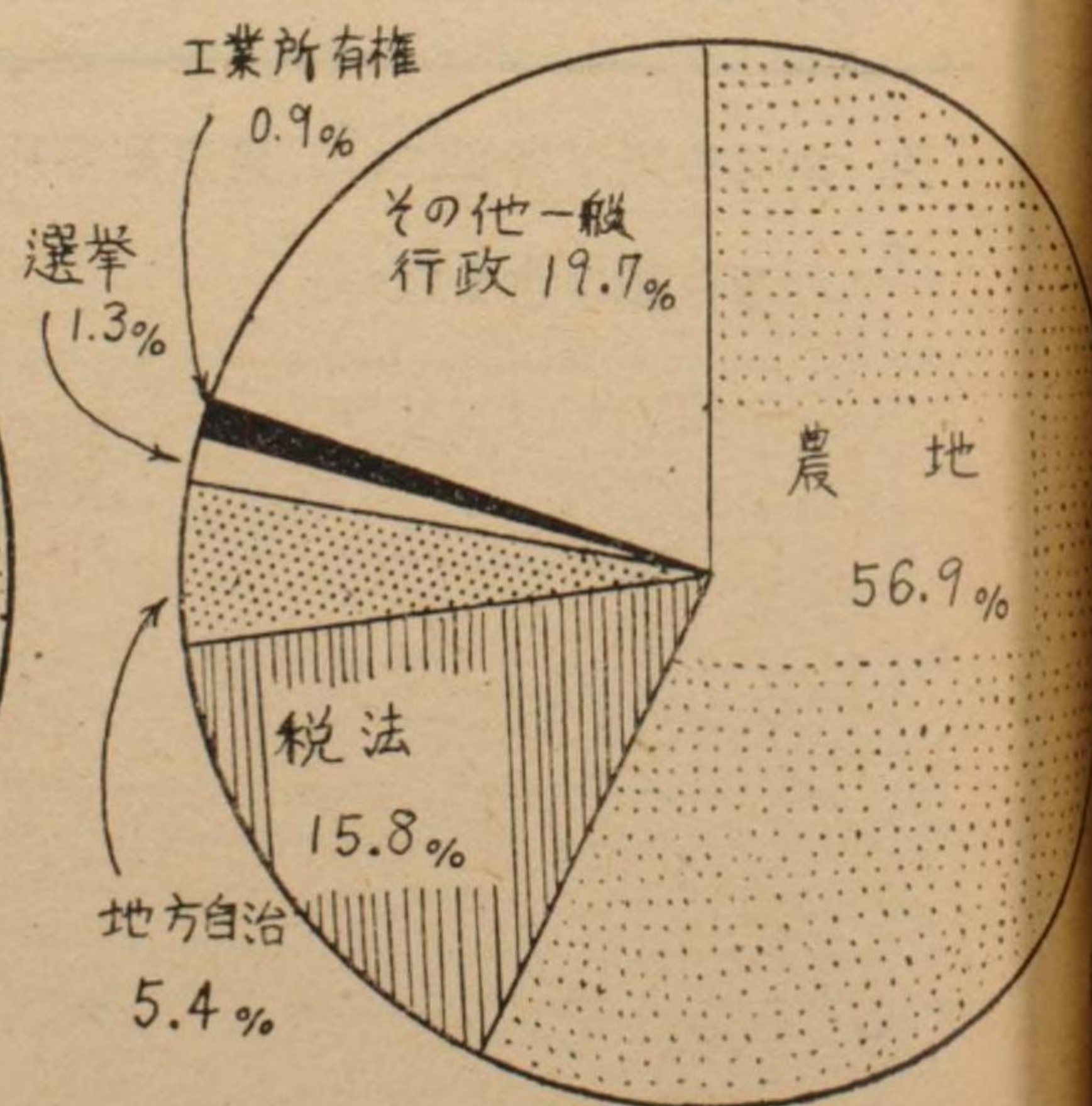
昭和 23 年度
(2,561 件)



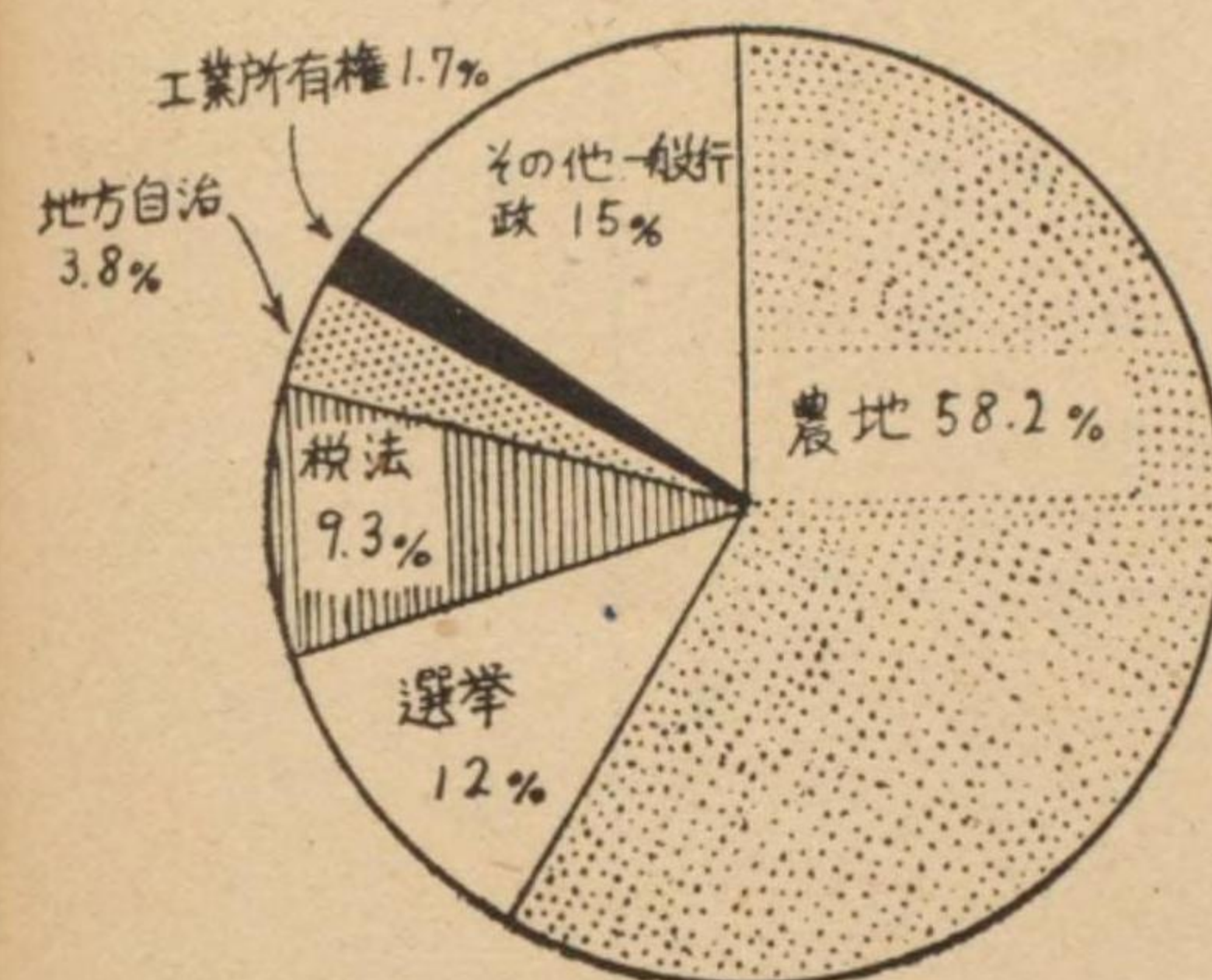
昭和 24 年度
(2,875 件)



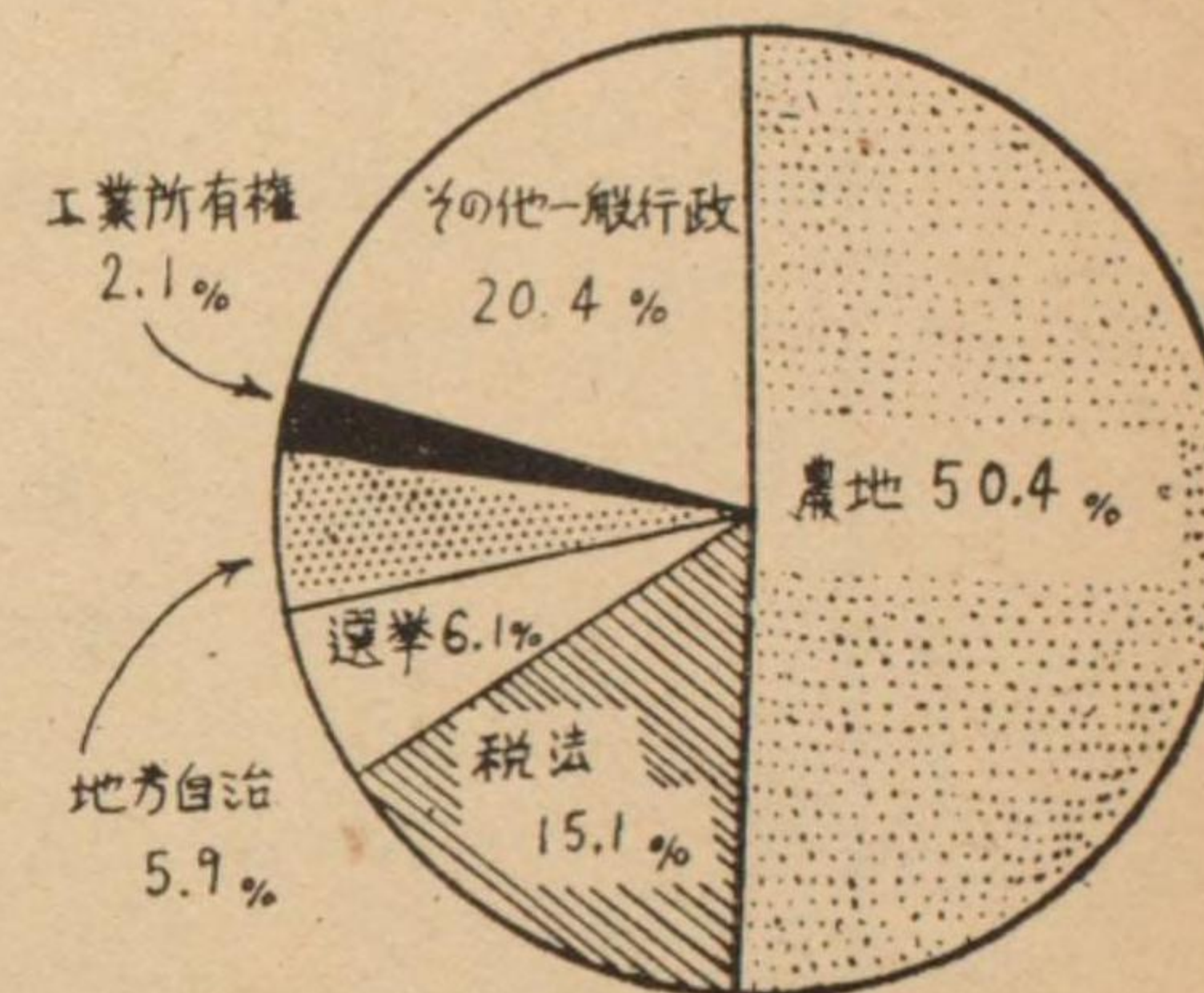
昭和 25 年度
(2,232 件)



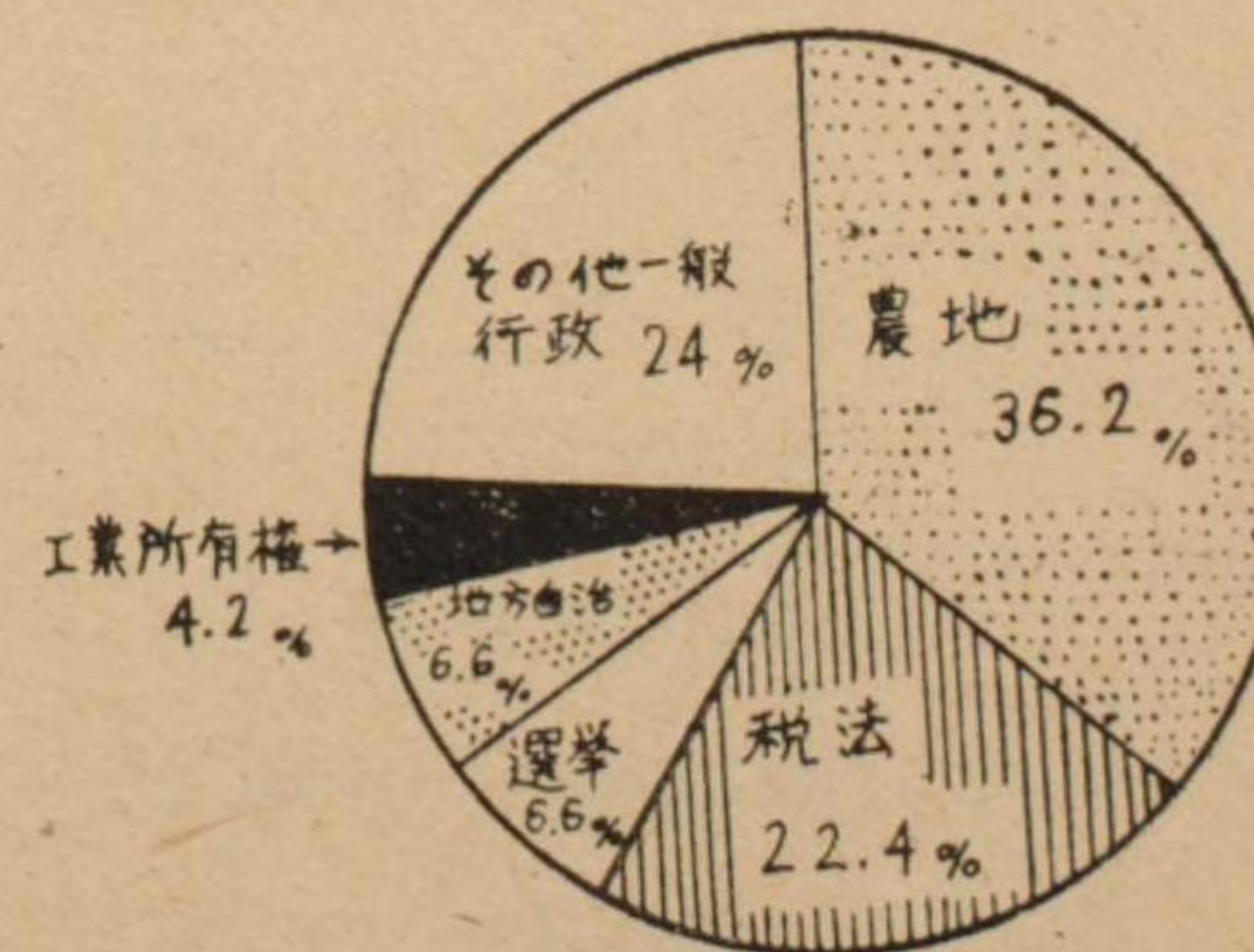
昭和 26 年度
(1,747 件)



昭和 27 年度
(1,642 件)



昭和 28 年度
(1,327 件)

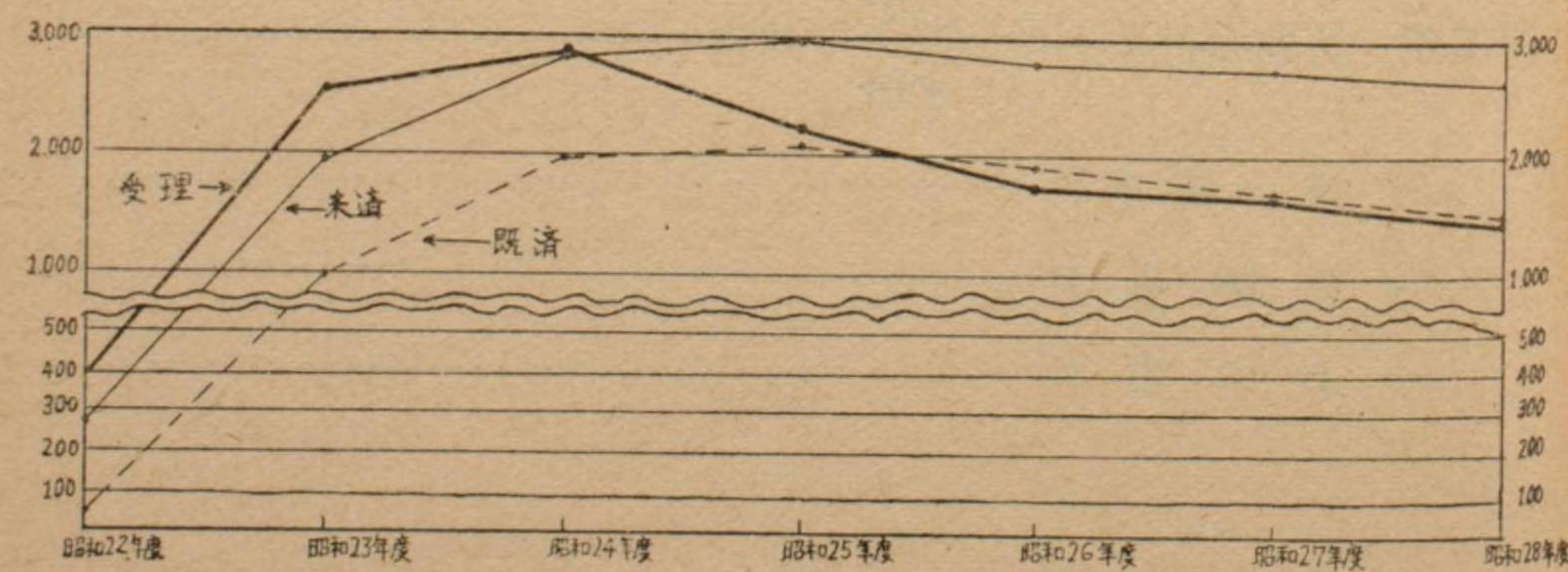


統計・図表

第一表 行政事件総件数表

| 事件の種別 | 受理および結果 | 受 理 | | | | | | | 計 |
|-------|------------|--------|--------|--------|--------|--------|--------|--------|--------|
| | | 昭和二二年度 | 昭和二三年度 | 昭和二四年度 | 昭和二五年度 | 昭和二六年度 | 昭和二七年度 | 昭和二八年度 | |
| 第一 | 農地関係 | 298 | 2,270 | 2,188 | 1,271 | 1,017 | 828 | 480 | 8,352 |
| | 選挙関係 | 91 | 76 | 45 | 29 | 210 | 105 | 88 | 644 |
| | 地方自治関係 | - | 31 | 74 | 121 | 68 | 98 | 89 | 481 |
| | 税法関係 | 19 | 57 | 259 | 354 | 163 | 248 | 296 | 1,396 |
| | 工業所有権関係 | - | 24 | 26 | 21 | 25 | 34 | 55 | 185 |
| | その他一般行政関係 | 6 | 103 | 283 | 436 | 264 | 329 | 319 | 1,740 |
| | 計 | 414 | 2,561 | 2,875 | 2,232 | 1,747 | 1,642 | 1,327 | 12,798 |
| 第二 | 大審院からのもの | 89 | - | - | - | - | - | - | 89 |
| | 行政裁判所からのもの | 250 | - | - | - | - | - | - | 250 |
| | 計 | 339 | - | - | - | - | - | - | 339 |
| 合 | 計 | 753 | 2,561 | 2,875 | 2,232 | 1,747 | 1,642 | 1,327 | 13,137 |

(一) 同上図表
(イ) 受理・既済・未済



| 既 済 | 未 済 | | | | | | | 計 | 本年度と前年度の比較 | | | |
|-----|--------|--------|--------|--------|--------|--------|--------|-------|------------|-----|-----|-----|
| | 昭和二二年度 | 昭和二三年度 | 昭和二四年度 | 昭和二五年度 | 昭和二六年度 | 昭和二七年度 | 昭和二八年度 | | 受 理 | 既 済 | 増 減 | 増 減 |
| 15 | 794 | 1,672 | 1,293 | 1,273 | 988 | 793 | 6,828 | 1,524 | - | 348 | - | 195 |
| 27 | 90 | 57 | 41 | 105 | 150 | 107 | 577 | 67 | - | 17 | - | 43 |
| - | 11 | 43 | 99 | 95 | 64 | 91 | 403 | 78 | - | 9 | 27 | - |
| 2 | 27 | 112 | 251 | 162 | 239 | 148 | 941 | 455 | 48 | - | - | 91 |
| - | 14 | 7 | 11 | 27 | 16 | 33 | 108 | 77 | 21 | - | 17 | - |
| - | 30 | 102 | 408 | 266 | 248 | 260 | 1,314 | 426 | - | 10 | 12 | - |
| 44 | 966 | 1,993 | 2,103 | 1,928 | 1,705 | 1,432 | 10,171 | 2,627 | - | 315 | - | 273 |
| - | 71 | 17 | - | - | - | - | 88 | 1 | - | - | - | - |
| - | 87 | 98 | 57 | 2 | 2 | - | 246 | 4 | - | - | - | 2 |
| - | 158 | 115 | 57 | 2 | 2 | - | 334 | 5 | - | - | - | 2 |
| 44 | 1,124 | 2,108 | 2,160 | 1,930 | 1,707 | 1,432 | 10,505 | 2,632 | - | 315 | - | 275 |

注 本図表以下各表には、東京高等裁判所が大審院および行政裁判所から引継を受けた事件数は含まない。

統計・図表

統計・図表

目次

統計・図表

| | |
|--------------------------------------|----|
| 第一表 行政事件総件数表 | 4 |
| (一) 同上図表 | 4 |
| (イ) 受理・既済・未済 | 4 |
| (ロ) 受理事件の種目別 | 6 |
| (二) 新受事件の審級別 | 9 |
| 第二表 行政事件の訴訟の種類別および既済内容別件数表 | 11 |
| (一) 新受事件の訴訟の種類別 | 11 |
| (二) 既済事件の既済内容別 | 11 |
| (三) 第一審事件の判決内容別・同上図表(第一審判決における原告勝訴率) | 11 |
| 第三表 行政事件の事件の種目別既済件数表 | 13 |
| 受理 未済 | |
| (一) 第一審事件 | 13 |
| (二) 控訴事件 | 15 |
| (三) 上告事件 | 17 |
| 第四表 行政事件裁判所別既済件数表 | 19 |
| 受理 未済 | |
| (一) 第一審事件 | 19 |
| (二) 控訴事件 | 21 |
| (三) 上告事件 | 21 |

統計・図表