

C2  
1113  
99-01

館書圖京東

新書門

學

冊號架函類部

十五年  
上半年

愛媛縣規則類集四編

地學部  
地理部  
經濟部  
社會部

二

# 庶務課編纂

明治十五年  
七月調製愛媛縣規則類集四編

明治十六年四月出版

愛媛縣規則類集四編上卷二索引

地理部

甲百五拾六號	甲百廿九號	甲百廿三號	乙拾一號	乙拾三號	丙拾號	乙廿四號
廿六	十九	廿三	廿四	廿七	廿二	廿二
郡町村名稱十三年(甲二拾六號市達)東宇和郡ノ内合併	埋火葬場取扱方ノ件	堤塘仕用料並木敷貸下料等ヨリ生スル拂下代金費用支出ノ町村へ下渡ノ件	堤塘仕用料出願ノ節地盤修繕費區別取調前申ノ件	堤塘仕用料及並木敷貸下料收買區別及町村へ下渡ノ件	右乙拾三號達ニ付雜收入トシテ上納致來候分夫々別途上納可致ノ件	國縣道路線及海港假定(十二年乙第四百廿六號達)中修正追加
貳	全	壹	全	全	全	三
丁	丁	丁	丁	丁	丁	丁



C2  
1113  
99-01

地理

〇一

乙三拾二號	廿二	河港道路橋梁等整頓屆(十二年乙二百六號)連 離形中(刪除)	三
丙九號	廿一	郡限リ諸拂下仕譯書(十四年丙八拾二號)連 堤及並木敷地ニ係ル修繕費配賦區別ノ件	全
丙廿四號	廿三	地方稅連帶ニ係ラサル河港道路橋梁貢費一村 限リ金高書式	全
丙五拾八號	二六	堤塘仕用科其他本年丙三拾八號委任ニ就テハ 總計帳簿製差出ノ件	拾九
學務之部			
甲拾六號	廿一	町村立私立學校設置廢止規則并小學校教則規 學督費規則	廿一
○甲五拾六號	廿二	右(甲拾六號)布達ニ付(十四年乙百四 度)心得	四拾三
○乙五拾六號	廿四	右(甲拾六號)布達ノ處實際ニ不得止モノ ニ限リ處分規則	四拾六
○乙七拾三號	三十	右(甲拾六號)布達ニ付(十四年乙百四 十七號)連中刪除	四拾七

學

甲廿九號	四二	小學校則	全
甲三拾五號	七二	講習所設置規則	四拾九
甲三拾九號	七二	學資取扱規則(十三年甲五十二號)連廢止	全
甲四拾三號	十五	町村立小學校學費目的表(十年乙百號) 廢止	五拾壹
甲四拾四號	十六	小學校生徒試驗規則	五拾二
甲四拾八號	十七	小學校指教圖代用書	五拾七
甲六拾八號	二三	私立學校心得	全
甲七拾五號	十三	家庭教育規則	五拾八
甲七拾七號	十三	巡回授業施設規則	五拾九

規則彙集第四編

七卷二號

學務

〇二

員 并 職

甲三拾八號	甲四拾壹號	甲五拾五號	甲六拾號	甲六拾壹號	甲八拾壹號	甲八拾四號	甲八拾五號	甲百廿七號
七二	十三	廿二	廿二	廿四	十三	十三	十四	廿五
小學校職制	學校幼稚園書籍職員任用規則 〔十三年甲全乙三拾五號但書〕廢止 〔五拾壹號〕	縣立町村立學校職員等級月俸并旅費規則	町村立小學校長準訓導以下月俸額目的	縣立中學校職制〔十二年甲二百二拾七號布達〕改正	小學校教員任用目的	講習所教員職務概目	學校職員坐次〔十三年乙五拾號達廢止〕	學校職員心得
八拾丁	全丁	八拾三丁	八拾六丁	全丁	八拾七丁	八拾八丁	全丁	全丁

學 務 ○ 三

校 教

甲三拾六號	甲三拾號	丙五拾七號	乙六拾二號	乙五拾八號	乙八號	甲百六號	甲九拾七號	甲八拾七號
十二	四二	一六	六五	一五	十七	十二	廿三	廿八
學校教員免許狀授與規則 〔十三年甲六拾三號〕 〔全丙六拾六號〕廢止	學校教員品行檢定規則	學校生徒員數表調查書式	町村立學校創置開申書式	公立小學校築造其他云々〔十三年乙五十五號達〕廢止	學校ヲ假用シ集會ヲナスモノ其行為ノ遊興弄戲ニ屬スルモノハ充用セシメザル檢取締ノ件	中學教則大綱并課程〔十四年甲二百拾四號布達〕中改正	町村立私立幼稚園書籍設置廢止規則	小學校建築心得
七拾五丁	全丁	七拾四丁	全丁	七拾壹丁	全丁	七拾丁	六拾八丁	六拾壹丁

醫 事

雜 件

甲拾八號	甲拾七號	衛生之部				○丙四拾九號	丙四拾八號	丙三拾九號	丙五號	乙廿一號	甲百廿三號
廿五	廿三					十七	六五	卅三	十九	十三	六五
天然生藥物取調手續	營業心得(十四年甲二百二拾號布達)第壹條中削除					右達ニ付(十三年丙第九拾七號)廢止	郡役所學事取扱心得	郡役所學事集會條項	學事年報計數取調條款(十三年丙百六拾四號達)廢止	學事ニ付縣令郡長へ進達スル書面ニ連署與印區別(十三年乙四拾號)廢止 今七拾二號	學資寄附手續
百九丁	百八丁					百八丁	百五丁	百四丁	全丁	百三丁	百二丁

衛生 〇四

學 務 委 員

甲八拾六號	丙四拾六號	乙六拾八號	乙六拾七號	乙拾八號	甲百號	甲八拾三號	甲廿一號	丙拾六號
十四	廿二	十五	十五	十三	一四	十三	廿一	七二
小學聯區研究會設置規則(十三年甲七拾號布達)廢止	學務委員在任中撰舉規則第十條本文但書等ニ遭遇セシト郡長ヨリ后任適否ノ有無開申	學務委員事故有之節戶長代理權ヲ有スル者事務代理不苦ノ件	學務委員事務取扱心得	學事ニ付戶長學務委員トノ關係心得	學務委員撰舉規則及事務要項(十四年甲二百四號布達)中改正刪除	町村ニテ教育會ヲ開設セントスルル學務委員ニテ規則ヲ具シ可伺出ノ件	學務委員給料旅費等ハ學校經費ヨリ支出セサルノ件	小學教務ニ從事セント欲スル者ヲシテ學術ヲ講習セシムル様誘導ニ注意ノ件
全丁	全丁	百一丁	九拾三丁	九拾二丁	九拾丁	全丁	全丁	九拾丁

規則類集等四編

卷二第...

雜		製賣藥						
○丙拾五號	甲廿六號	丙四拾七號	○丙六拾七號	甲百六拾七號	甲八拾號	甲廿八號	甲廿號	甲拾九號
一二	一二	五五	廿六	廿九	十三	一二	廿一	廿五
右甲廿六號布達ノ處夫婦ノ内壹人既ニ死・遺留ノ一人ヲ合葬葬出ノ者ハ許可ノ件	市街内埋葬地新葬禁止	脚氣間歇熱癩病患者製表手續(十四年丙百五拾號達)中插入	右(甲百六拾七號)布達ニ付届出之節取扱手續	鼠取蠅取藥ヲ受賣行商セントスルモノハ所轄郡役所へ可届出ノ件	醫師試験規則(十二年内務省甲三號布達)醫學三ヶ年以上修業シタル者ニアラザレハ試験願用附ザルノ件	他府縣ノ開業醫師當縣内ニテ患者ヲ治療セントスルモノ出願許可ヲ得ルニアラザレハ施術相成ザルノ件	藥舖試験及營業取締規則(十四年甲貳百貳拾貳號布達)第八條免狀ヲ乞フ者年齢二十年以上ニ限ルノ件	製藥免許手續(十四年甲拾號布達)製造高取調書式
百拾貳丁	全丁	全丁	全丁	全丁	全丁	百拾壹丁	全丁	百拾丁

會計之部				件			
丙八號	乙壹號	甲百六十二號	甲四拾九號	丙五拾六號	乙六拾三號	乙貳號	○甲九拾號
廿六	六一	廿三	十七	廿五	五五	四一	廿三
郡役所建築修繕費勘定帳書式(十四年丙十七號達)中増補	人民ノ内金貸下有之者他ノ負債ノ爲ノ身代限其他異動等ノ者届方及年賦延出願ノ者取扱方ノ件	諸公債証書所持ノ者改印等ノ節届出方ノ件	戶長給料改正(十四年甲百八十五號)布達中但書増補	郡役所衛生事務條項	町村衛生委員事務取扱手續(十三年乙百三拾貳號達)中改正	流産死亡死体檢案届(十四年甲百廿七號)布達ノ處變死者及懲役中死亡ノ者取扱手續	右(甲廿六號)布達ノ所新葬禁止ハ土葬ニ限ルノ件
百拾六丁	全丁	百拾五丁	百拾四丁	全丁	百拾三丁	全丁	全丁

規則彙編第四編

會計

丙拾七號	十二	雜収入及諸返納金誤納下戻方(十四年丙百三號達)中改正	全	丁
丙廿號	廿二	郡役所金銭取扱入抵當品價格	百拾七丁	

警察之部

甲六號	十六	違警罪目(十四年甲貳百八拾貳號布達)第拾壹條改正	全	丁
甲九號	十八	代官人ニ關スル事項松山高松宇和島輕罪裁判所へ引續ノ件	全	丁
甲三拾壹號	四二	違警罪目(十四年甲貳百八拾貳號布達)中更正加除	全	丁
甲三拾貳號	四二	途上ニテ新聞雜誌等讀賣不相成ノ件	百拾八丁	
甲五拾號	十七	新法施行後ト雖盜難ノ節ハ所轄警察署及分署へ可届出ノ件	全	丁
甲五拾貳號	廿一	違警罪目(十四年甲貳百八拾貳號布達)中剛除及增加	全	丁

甲六拾五號	廿五	今治警察署外敷ケ所々轄組換	全	丁
甲六拾九號	六三	違警罪目(十四年甲貳百八拾貳號布達)中更正增加	全	丁
甲九拾九號	三三	違警罪目(十四年甲貳百八拾貳號布達)中更正	百拾九丁	
甲百七號	四三	一町村内ニ警察署及分署無之町村ハ警部アラザル地ト可心得ノ件(十四年甲貳百八拾壹號布達取消)	全	丁
甲百九號	四二	違警罪目(十四年甲貳百八拾貳號布達)中增加	全	丁
甲百廿貳號	八五	違警罪目(十四年甲貳百八拾貳號布達)中增加	全	丁
甲百廿四號	六五	社寺再建其他種々ノ名義ヲ以財物醜集スル等不成ノ件	全	丁
甲百三拾三號	廿七	玉突營業不相成ノ件	全	丁
甲百五拾號	十九	各警察署ニテ所轄内戸口調査ノ件	全	丁

甲百五拾三號	十六十七	集會條例改正追加布告ニ付テハ更ニ結社届出 ヘキノ件	百廿丁
乙 廿 號	九二	治罪法第六拾條戶長不在ノ節用係代理不相成 ノ件	全 丁
乙 廿 三 號	廿二	九龜西條大洲輕罪裁判所取開ニ付右管轄内ニ 犯罪者アルル全地警察署へ送附及告發ノ件	全 丁
乙 三 拾 四 號	一三	新法施行ニ付テハ職員被告人取扱ヒタル費用 支出方ノ件	全 丁
乙 四 拾 號	三七	治罪法第六拾條ノ郡戶長ニ於テ被告人取扱上 ニ關スル諸費支辨方ノ件	全 丁
丙 四 拾 號	四四	諸會社其他營業興廢ノ節警察署及分署へ通知 スヘキノ件	百廿一丁

愛媛縣規則類集四編上卷二

○地理ノ部

甲第九十三號

三月廿三日

堤塘仕用料並木敷貸下料其他堤塘及並木敷地等ニ生ル臨時拂下代金地盤修繕費  
町村ノ協議費負擔ニ係ル分ハ費用支出ノ町村へ修繕費トシテ下渡候條工事着手ノ  
節ハ仕様目論見帳相添所轄郡役所へ下渡ノ義可願出此段布達候事

甲第百廿九號

五月十九日

墓地新設等之義ニ付テハ屢々相達置候旨モ有之候處自今埋火葬場共取扱方左之通  
相定候條此旨布達候事

但傳染病死屍埋葬地ハ明治十四年甲第七十四號布達之通可相心得事

一墓地ハ一町村以上各壹ヶ所ニ限ル宗旨若シハ種族ニヨリ之レテ別設スルヲ除サ  
ス但一町村内部落數所ニ分レ其距離遠隔等ニテ實際増設ヲ要スルモノハ其旨詳



記願出へ

一墓地ハ一町村以上ノ共葬タルヘント雖モ其地ニ於テ死去シタル者ハ何地ノ人タルヲ問ハズ該地ニ埋葬スルヲ得ヘ  
一既設ノ墓地ヘ埋葬ノ義ハ其慣行ニ由ルヲ得但新ニ區域ヲ廣ムルモノハ尙前二項ノ例ニ隨フ

但本年甲第廿六號布達ノ分ハ本文ノ限ニ非ス

一墓地ハ埋葬ノ外他用ニ充ツルヲ許サス

一墓地ノ費用ハ其地ノ習慣ニ隨フ習慣ナキモノハ其地盤ノ所有者ト埋葬者トノ協議ニ任ス

一新設ハ可成荒蕪不毛及山林等ノ薄稅地ヲ撰擇スルモノトス然レモ右等ノ地所無之歟又ハ事故アリ耕地中ヘ設置ヲ要スルモノハ其事由詳細記載スヘシ尤不得止場合ヨリ官地ヘ設置ヲ要スルモノハ相當代價取調拂下之義願出スヘシ

一新設墓地ノ反別ハ人口千人ニ付貳反歩ノ割合ヲ以設クルモノトス

一新設墓地ハ人家ヲ距ル少ナクモ燈町以外市街及村落ハ二丁以外ノ地ニ於テ飲用水路ニ關係ナキケ所ニ限ルヘ

一願書ニ添付スル圖面ハ四隣之地形共明瞭ニ撰寫シ夫々色分チテ前項人家ノ距離及飲用水路ニ關係ノ有無ヲ記入スヘ

一墓地新設ノ義ハ其町村惣代貳名以上及衛生委員連署之上願出ヘ

一火葬場ハ墓地同様燈町中燈ケ所ケルヘ若シ貳ケ所以上新設ヲ要スルモノハ其事由詳細記載願出ヘ

但在來ノ燒場アリ尙新設ヲ要スルモノモ亦本文ニ準ス

一火葬場新設ハ人家ヲ距ル貳丁以外市街ヲ距ル五丁以外ノ地ニ限ルヘ

一火葬場新設反別ハ燈飲歩以内ケルヘ若シ其以上ノ反別ヲ要スルモノハ其事由詳細記載スヘ

一火葬場新設前項ニ掲載ノ外ハ總テ墓地ノ取扱ニ同シ

甲第百五十六號

六月二十三日

明治十三年五月甲第二十六號ヲ以郡町村名稱及組合之儀及布達置候處右之内東字和郡筋浦之義ハ自今同郡白浦へ合浦候條此段布達候事

乙第十一號

一月廿四日

各郡町村

自今堤塘使用出願ノ節ハ其地盤修繕費ノ區別〔地方税或ハ協議費〕月長於テ取調其都度副申可致此段相達候事

乙第十三號

一月廿七日

各郡町村

堤塘使用料及ヒ並木敷貸下縣之儀ハ十四年度以後地盤ノ官民ニ拘ラス使用地ノ修繕地方税負擔ニ係ルモノハ地方税雜收入へ組入協議費負擔ニ係ルモノハ其費用支出ノ町村へ下渡修繕費ニ充ツヘ尤連帶支辨ニ係ルモノハ其主擔ノ方ニ可屬旨其筋ニ達有之候條爲心得此段相達候事

但堤塘上及ヒ並木敷地等ニ生スル臨時拂下代金立竹木枯損之儀ハ本文ノ區別ニ可準事

丙第十號

一月廿七日

各郡

堤塘上ニ生スル諸拂下收入區別之儀本年本縣乙第十三號ヲ以相達候ニ付是迄雜收入トシテ上納致來候處自今右邊ノ區別ニ準シ夫々別途ニ上納可致此段相達候事但並木敷地ニ生スル拂下代上納ノ儀モ本文區別ニ可準事

乙第廿四號

二月廿日

各郡町村

明治十二年乙第四百貳拾六號達中左之通修正追加候條爲心得此段相達候事

國道三等ニ左之一項ヲ加フ

伊豫國宇摩郡川ノ江村國道ヨリ同郡下分村上分村金川村半田村新宮村新瀨川

村馬立ヲ經テ高知縣土佐國長岡郡立川村ニ至ルモノ

縣道一等ト左ノ一項ヲ加ヘ初項トス

讚岐國却珂郡丸龜市街通町國道ヨリ平山町御供所町鶴尾郡宇多津村阿野郡坂

出村香川郡高松市街西濱町西新通町字廣兵庫町片原町通町出時山田郡

元山村三木郡池戶村寒川郡長尾西村大内郡引田村ヲ經テ阿波國板野郡大坂村

ニ至ルモノ

縣道二等中初項次項ヲ削リ左之一項ヲ入ル

讚岐國香川郡高松市街西新通町縣道ヨリ濱ノ町通<sup>土橋</sup>ヲ經テ高松裁判所ニ至ル

モノ

乙第三十二號

二月廿七日

各郡村

明治十二年乙第二百六號通雁形中河港道路橋梁溜池用悪水路修繕ノ件ニ係ル分凡テ刪除候條此段相違候事

丙第九號

一月廿七日

各郡

客年六月本縣丙第八十二號通郡限リ諸拂下仕譯書々式中堤塘及ヒ並木敷地ニ係ル分ハ地盤修繕費ノ區別ニ因リ價額欄内へ地方稅或ハ協議費等ノ譯記載可致尤納税之儀ハ自今記載ニ不及候條此段相違候事

但客年七月以後本文ニ係ル拂下仕譯書差出濟ノ分登廢限リ修繕費ノ區別無遺漏取調來ル二月十五日限リ可差出事

丙第貳拾四號

三月廿七日

各郡

其所轄内地方稅連帶ニ係ラサル河港道路橋梁工費一村限金高帳目今別冊書式ノ通一週歲毎年度ニ整理シ其年八月三十一日迄ニ可差出此段相違候事  
但本年度ガ八十四年七月ヨリ整理可致事

「印ハ朱書

「用紙通常野紙但表紙無之金員ハ何拾何列錢厘反別ハ町賦歩ト可記載」

明治何年度

各河川流域修築工費金高帳

何郡

河川流域之部

組付ナルモノハ其組合  
以テ地價トシテ  
村毎ニ男ノニ不及

地理	同 上	金何程	反別何程	内金	内金	但支下派ハ各小計ヲ可顯	幹川甲川派流河川但川名	國郡市村名	諸職費	一人金			
			反別何程			反別何程	反別何程				幹川ニ反別地價記載有之重復スルモノハ其事由ヲ揭テ可除以下做之	諸色代	一人金
			金何程			金何程	金何程				國郡市村名	一人金	何程
			金			金	金				諸職費	一人金	何程
○五	國郡市村名									皆協議費			

小計

甲川	同上川	金何程	反別何程	内金何程	内金何程	内金何程	内金何程	國郡市村名	諸職費	一人金					
											内金何程	内金何程	内金何程	諸色代	一人金
											金何程	金何程	金何程	一人金	何程
											金	金	金	諸職費	一人金
協志金	同上									協志金					

「假令ハ一流域或ハ一川ノ内若干篤志金若干協  
 議費ヲ出シ一村限リニ區分セガクキモノハ小計ニ  
 テ右兩費ヲ記載スルモ妨クナシ」

計小

小支川 何川 但川 名	内金	金	内金	金	同上川	反別 地價	金	内金	小支川 數川 アル モ一川 毎ニ小 計 ヲ記載 スヘシ
金	金	金	金	金	國郡市村名	金	金	金	協志金 協議費

規則類集第四編

地理 〇六

計小

小支 何川 但川 名	内金	金	内金	金	同上川	反別 地價	金	内金	派支流 數川 アル モ一川 毎ニ小 計 ヲ記載 スヘシ
金	金	金	金	金	國郡市村名	金	金	金	協志金 協議費

規則類集第四編 一 〇六

計合

乙川流域之部	「河川ノ工費ハ一流域ノ工費額ヲ見易カラシムルヲ要ス故ニ幹支派ヲ以小計セス」	「幾流域アルモ一流域毎ノ合計ヲ可掲」	金	内金	金	右	甲川	流域幹支派ノ部	金	人夫賃
			金	内金	金	協志金 協議費	人夫賃			

同上川	「内課小計甲川ノ比ニ據ルヘン因畧之幾流域アルモ此例ニ倣フ」	反別 地價	金	内金	金	乙川	國郡市種名	諸色代 諸職賃	人夫賃	協志金 協議費
		金	金	金	協志金 協議費					

地理 〇七

			同上川				單川 甲川
金	內 金	金	地反 價別	金	內 金	金	地反 價別
						金金	
							國郡市村名
人夫賃	諸色代				人足賃	諸色代	
		協議費					篤志金 協議費

小別

			單川 乙川			單川 甲川	右單川 甲川
金	內 金	金	地反 價別	金	內 金	金	金
						金金	
							國郡市村名
人夫賃	諸色代			人夫賃	諸色代		
		協議費		一人賃		篤志金 協議費	

港灣修築工費金高帳「港灣修築工費金高帳」

明治何年度

年號月日

郡長印

右之通相違無之候也

金	内金	金
諸色代	諸職賃	人夫賃

計總

計小

右各流域	右單川	乙川	同上川
金	内金	金	金
内金	金	金	金
諸色代	諸色代	諸色代	諸色代
人夫賃	人夫賃	人夫賃	人夫賃
篤志金	篤志金	篤志金	篤志金
協議費	協議費	協議費	協議費

單川ノ内谷川ノ唱各所ニ有テ名ヲ同クスルモノアレハ某山或ハ字等ヲ以區分スヘシ

國郡市村名

協議費

篤志金

篤志金

協議費



計總		計小	
金		金	內金
金		內金	金
金		諸職賃	諸色代
協議費	篤志金	協議費	篤志金
		人夫賃	諸職賃
			前同

[但新築ハ工費類ヲ廉限ニ區分可記載]

[幾港灣アルモ右例ニ倣ヒ一港ツ、小計ヲ可顯]

石垣或ハ波除杭等	地反別	金	內金	波止塲修新築	地反別
金				金	
	國郡市村名港名			金	國郡市村名何港
		人夫賃	諸職賃		
金		人夫賃	諸職賃	協議費	篤志金
皆篤志		一人賃	一人賃		

規則類考第四編

地理

〇十

規則類考第四編

何郡

金	內金	金
諸色代	諸職賃	人夫賃

右之通相違無之候也

年號月日 郡長印

明治何年度	道路修築工費金高帳
-------	-----------

何郡

同	同上	金	內金	金	反別 他ノ工事ハ記載有 之分ハ其事由ナ配 報除クヘン	國道之部	國都市村名	諸色代	人夫賃	協志金 協議費
同	同上	金	內金	金	反別 他ノ工事ハ記載有 之分ハ其事由ナ配 報除クヘン	國道之部	國都市村名	諸色代	人夫賃	協志金 協議費

規則類集第四編 上卷二 地理 〇十一

計小

何街道	金	内金	同	同上	反別地價	金	内金	諸色代	人夫賃	篤志金 協議費
何街道	金	内金	同	同上	反別地價	金	内金	諸色代	人夫賃	篤志金 協議費
何街道	金	内金	同	同上	反別地價	金	内金	諸色代	人夫賃	篤志金 協議費

規則類集第四編

上卷二

地理

〇十二

計小

何街道	金	内金	同	同上	反別地價	金	内金	諸色代	人夫賃	篤志金 協議費
何街道	金	内金	同	同上	反別地價	金	内金	諸色代	人夫賃	篤志金 協議費
何街道	金	内金	同	同上	反別地價	金	内金	諸色代	人夫賃	篤志金 協議費

右一街道ノ例ヲ掲ル幾街道アルモ是ニ倣フ新築更正ニ係ル分ハ變換ノ長ヲ可配幅員ノ廣ムルハ修繕ニ倣余ハ之ニ倣フ

某地ヨリ某地ヘ遠ル

何街道

金

篤志金  
協議費

反別地價

國郡市村名

縣道之部

金

人夫賃

一入賃

内金

諸色代

何街道

金

金

篤志金  
協議費

皆人夫



同壹ヶ所 金	同上	反別 地價	一ヶ所毎ノ工費 ヲ可揭	橋梁 一ヶ所	某地ヨリ 某地ヘ達ル 何街道	反別 地價	同壹ヶ所 金
金						國都市村名	諸色代 諸職賃 人夫賃
金						國都市村名	協議費
協議費							協議費

地理 一〇十四

國道之部	橋梁修築工費金高帳	明治何年度	年號月日	右之通相違無之候也	金
					人夫賃
何郡					郡長印

計小

某地ヨリ 某地ニ達ス 何街道	反別 地價	縣道之部	金	内金	何ヶ所 金	内譯前ニ同	内譯前ニ同
國郡市村名					金		
			人夫賃 金	諸色代 諸職賃 金			諸色代 諸職賃 金
							協議費 金

計小

新事業ノ分ハ ヶ所毎ニ記載ス ヘシ	橋梁架ヶ所 金	修繕架替之分	同 何拾ヶ所 金	内金	何ヶ所 金	内譯前ニ同	内譯前ニ同
					金		
							諸色代 諸職賃 金
							協議費 金

見四頁起序四第

七五二

地 理

〇十五

計總		計小					
規別類第第四編 上卷二 地 〇十六	各道				何拾何ヶ所		修繕架渡 同何拾何ヶ所
	金	金	金	内金	金		内譯前ニ同シ
諸色代			諸職賃	人夫賃			
	協議費				協議費		協議費

規別類第第四編 上卷二 地 〇十六	新事業ノ分橋錢 請求等ノ事由		某地ヨリ某地ヘ遠 ル何川架渡 橋梁	反別 地價	里道之部	内金	諸色代
	金	内金	金				金
人夫賃	諸色代 諸職賃			國郡市村名		人夫賃	諸色代
		協議費 釀金				金	金

夫員類集第四編  
「卷二

右之通相違無之候也	内金	諸職賃
金	人夫賃	

年號月日  
郡長印

明治何年度

繩管堰球溜池用惡水路修築工費金高帳

郡名

繩管開門何々 壹ヶ所	金	協議費	國郡市村名				
新起工ノ事業ハ 一ヶ所毎ニ書載 スヘシ	内金	諸色代 諸職賃					
金	人夫賃						
同何々壹ヶ所	金	協議費	國郡市村名				
内譯前ニ同シ							

地理  
〇十七



計小

		何拾何ヶ所				何拾何ヶ所	同何々修繕
内金	金	金		金	内金	金	
諸職賃	諸色代			人夫賃	諸色代		
一人賃		協議費				協議費	

								金
			堰埝之部	溜池之部	用悪水路之部	[前埦間ノ體裁ニ可記載]		
								人夫賃
								一人賃

右之通相違無之候也

年號月日

郡長印

丙第五十八號

六月二日

各郡

本年三月本縣丙第三十八號ヲ以堤塘使用料其他地盤修繕費町村協議費負擔ニ係ル分  
收入下渡共委任候ニ就テハ別冊離形ニ做ヒ左之區別ニ因リ各別ニ總計帳調製シ前  
年七月ヨリ翌年六月迄ノ分八月三十日限リ可差出此段相違候事

堤塘及並木ノ枯損木等ヨリ生スル拂下代收收入總計

全上下渡總計

堤塘使用料收入總計

全上下渡總計

道路及ヒ並木敷貸下料收入總計

全上下渡總計

明治何年何月ヨリ全何年何月迄  
 堤塘及ヒ並木敷ヨリ生スル拂下代  
 堤塘使用料  
 道路及並木敷貸下料  
 下渡總計帳

何郡

「印朱書

下渡高

一金ノ外

殘高

金ノ外  
 内譯  
 金ノ外  
 〔一種共同出費  
 係ルモノ〕  
 何郡何村

金ノ外  
 殘金  
 〔一字若シハ  
 數字全上〕  
 何郡何村字何

金ノ外  
 殘金  
 〔一個人若シハ  
 數人全上〕  
 何郡何村某  
 〔數人ニ係ルモノ  
 ハ外何名ト記ス〕

〔機麻アルモ以下做之〕

前書之通明治何年何月ヨリ何年何月迄  
 堤塘及ヒ並木敷ヨリ生スル拂下代  
 堤塘使用料  
 道路及並木敷貸下料  
 修

繕費(並木植繼費)之内へ下渡相違無之候也

年月日

長官宛

郡長

明治何年何月ヨリ何年何月迄

(堤塘及ヒ並木敷ヨリ生ヌ拂下代  
堤塘使用料  
道路及並木敷貸下料)

收入總計帳

何郡

一金、

外

金、

合金、

内譯

金、

内金

金、

内金

金、

收入高

前年ヨリ越高

〔一村共同出費〕

ニ係ルモノ

内金

内金

内金

内金

〔幾廉アルモ以下做之〕

前書之通明治何年何月ヨリ何年何月迄

入相違無之候也

何郡何村

前年ヨリ越入

何郡何村字何

何郡何村某〔數人ニ係ルモノハ外何名ト記ス〕

(堤塘及ヒ並木敷ヨリ生ヌ拂下代  
堤塘使用料  
道路及並木敷貸下料)

收

年月日

郡長

長官宛

○學務ノ部

○學校

甲第十六號

一月二十八日

本縣町村立私立學校設置廢止規則并小學校教則就學督責規則別紙之通相定右ニ抵觸スル從前之布達達ハ一切相廢候條此段布達候事

但町村立小學校維持目的等之儀ハ追テ布達可及且又私立學校ニシテ從前開申之上開業セシ者ト云ヘル改テ認可ヲ受ケヘキ儀ト可相心得事

(本年甲百一號ヲ以附加)

町村立私立學校設置廢止規則

第一章

町村立學校ノ部

第一條

町村立學校ハ町村人民公共ノ資財ヲ以テ設置スルモノトス

第二條

町村立小學校ハ縣令ノ意見ヲ以テ民力ノ厚薄通學ノ便否等ヲ量リ一町村獨立若クハ數町村聯合等其宜キニ從テ之ヲ設置スヘキ區域ヲ定メ且校數ヲ指示ス

但該區域内ニ於テハ學齡兒童ノ全員ヲ待ツコ足ルヘキ教員校舍書籍器械等ヲ準備スルノ責アルモノトス

第三條

町村立小學校ヲ設置スヘキ區域及其校數ハ縣令之ヲ指示スト雖モ猶止テ得サル事情ヲ生シ其區域ヲ分合シ校數ヲ増減セントスル等ノ場合ニアリテ兒童ノ通學ニ不便ナク學校維持ノ費ニ不足ナキ者ハ學務委員ヨリ戶長ヲ經テ町村會ニ付シタル上其事由ヲ具シ郡長ヲ經テ縣令ノ裁定ヲ乞フコト得ヘシ

第四條

町村立學校ヲ創置セントスルトキハ學務委員ヨリ戸長ヲ經テ町村會ニ付シタル上  
左ノ各項ヲ具シ郡長ヲ經テ縣令ノ認可ヲ乞フヘシ

第一項 設置ノ目的

第二項 位置

第三項 名稱

第四項 教則及試驗法

小學校ハ本縣所定ヲ斟酌増減セントスルモノ、  
外ハ此項ヲ除ク

第五項 校則

第六項 學生徒概數

小學校ハ學齡人員ヲ具ス

第七項 授業料

第八項 職員定數及俸給定額

第九項 職務心得

第十項 敷地建物

學校部内町村戸口及地租額

小學校ハ學區内町村ノ地租額ノミヲ具ス

第十二項 經費收入支出定額

第五條

町村立學校ヲ合併若クハ分離セントスルトキハ總テ第四條創置ノ手續ニ據リ且從  
來ノ資産處分方ヲ具スヘシ

第六條

町村立學校ヲ創置若クハ合併分離シタルノ後第四條ノ第一項第二項第四項第五項  
第八項第九項第十項第十二項ヲ變換セントスルトキハ更ニ縣令ノ認可ヲ乞フヘシ  
同條第三項第六項第七項ヲ變換スルトキハ更ニ縣令ニ開申スヘシ

第七條

町村立學校ヲ廢止セントスルキハ學務委員ヨリ戸長ヲ經テ町村會ニ付シタル上左

ノ各項ヲ具シ郡長ヲ經テ縣令ノ認可ヲ乞フヘシ

第一項 廢止ノ事由

第二項 從來ノ資金處分方

第八條

町村立小學校ニ於テハ成ヘク授業料ヲ收入セサルヲ要ス尤之ヲ收入スルトキハ務テ其金員ヲ寡ナシ且一家二人以上就學スル者及貧困兒童ノ如キハ更ニ其金員ヲ減少シ若シハ全ク免除スル等適宜ノ方法ヲ設クヘシ

第九條

町村立學校教員等授任ヲ申請スルトキハ學務委員ハ勿論郡長戸長ニ於テモ務メテ其學力品行ヲ審査スルヲ要ス

第十條

小學校ニアラサル他ノ町村立學校部内町村ノ聯合ヲ解キ若クハ増加セントスルハ第三條小學校ヲ設置スヘキ區域ノ外合ニ準シ縣令ノ認可ヲ乞フヘシ

第二章

私立學校ノ部

第十一條

私立學校ハ一人若クハ數人ノ私財ヲ以テ設置スル者トス

第十二條

私立學校ヲ創設セントスルトキハ校主ヨリ左ノ各項ヲ具シ學務委員戸長郡長ヲ經テ縣令ノ認可ヲ乞フヘシ

第一項 設置ノ目的

第二項 位址

第三項 名稱

第四項 教則及試驗法

小學校ハ本縣所定ヲ斟酌増減セントスルモノ外此項ヲ除ク

- 第五項 校則
- 第六項 生徒概數
- 第七項 授業料
- 第八項 職員定數
- 第九項 職務心得
- 第十項 教員ノ人名及履歷
- 第十一項 敷地建物
- 第十二項 經費支出定額

第十三條

私立學校ヲ合併若クハ分離セントスルトキハ總テ第十二條創置ノ手續ニ據ルヘシ

第十四條

私立學校ヲ創置若クハ合併分離セントスルノ後第十二條第一項第二項第四項第五項第九項第十項第十一項ヲ變換セントスルハ更ニ縣令ノ認可ヲ乞フヘシ同條第三項

第六項第七項第八項第十二項ヲ變換スルハ更ニ縣令ニ開申スヘシ  
但小學校ニ限リ第八項ノ變換ハ縣令ノ認可ヲ經ヘシ

第十五條

私立小學校ヲ町村立小學校ニ代用セントスルハ學務委員ニ其校主ニ示談シ其長ヲ經テ町村會ニ付シテ上第一章第四條ニ準テ縣令ノ認可ヲ乞フヘシ

第十六條

私立學校ヲ廢止セントスルハ校主ニ其事由ヲ具シ學務委員戸長郡長ヲ經テ縣令ニ開申スヘシ

但町村立小學校ニ代用スルモノハ縣令ノ認可ヲ乞フヘシ

第十七條

私立學校教員等ノ雇入ニ係リ縣令ノ認可ヲ乞フトキハ學務委員ハ勿論郡長戸長ニ於テモ務テ學力品行上ヲ審査スヘシ



附錄書式

町村立學校(或ハ私立學校)創置ノ儀ニ付伺

一 設置目的

小學科中學科農學科商業學科工業學科其他各種學科ハ讀書學科習字學科等各  
設置ノ目的タル學科ヲ配リ且町村立學校小學校ニアラサルモノハ何ノ情況アリテ之ヲ  
要スル等ノ說明ヲ具スルコトアルヘシ

一 位置

何國何郡(町村立小學校ハ何番學區)何町村字何番地何

一 名稱

何學校又ハ何院舍塾等

一 教則

學科課程試驗定期臨時等規則及教科用書別紙ノ通

學期并授業日數及時數

小學校ハ特ニ本縣ノ所定ヲ斟酌増減セシ  
トスルモノ、外此項ヲ要セズ

全科授業期限何年毎級授業期限何ヶ月授業日數一々年何百何十日時數一日何  
時一週合計何時間ノ區分ヲ記スヘシ

教授法ノ要略

何學科ハ何様ノ方法ニ因リ或ハ何器械ヲ用井テ教授スルノ願

一 校則

入學退學規則

生徒心得

生徒對則

寄宿舎規則

休日

日曜日祭日祝日暑中歳暮年始慶務繁忙ノ候ニ合計何十日ト記スヘシ

一 生徒人員

町村立小學校ハ學齡人員男女ヲ區別スヲ記シ他ノ學校ハ教授セントスル人員概數男女

十區 別ニ及其年給何歳以上ニテ何程ノ學力ヲ有スル者ヲ入ル等ヲ記スヘシ

一 教員等職務心得

一 教員履歷町村立學校ハ此ノ項ヲ要セス

住所身分

姓 名

年給

官務商業等ニ從事セシ年月日及賞罰等ニ係ル事件并學事上ニ關スル經歷尤モ

小學校教員ニハ官公立師範學校卒業證書本縣教員免許狀授受ノ年月日等

一 學校敷地及建物

學校所有又ハ町村ノ共有或ハ借入又ハ私有等ヲ區別シ且敷地ハ其地形并坪數

建物ハ其間取窓戸并坪數ヲ記載シタル圖面ヲ添フ

一 戸數

私立學校及公立小學校ハ此項ヲ要セス

何戸

私立學校及公立小學校ハ此項ヲ要セス

一 人口

何人

一 地租金高

私立學校ハ公立小學校ニ代用スル者ノ外此項ヲ要セス

何圓

一 學校經費

私立學校ハ其支出項目并金員ノミヲ掲クルヲ要ス

内譯

學校長及教員俸給

一 夕年何程

内

一名 一ヶ月何程

一名 一ヶ月何程

進教員及教員補俸給

一 夕年何程

内

一名 一ヶ月何程

一名 一ヶ月何程

學校長教員準教員及教員補旅費

一ヶ月何程

同上慰勞金

一ヶ月何程

生徒獎勵費

一ヶ月何程

書籍器械費

一ヶ月何程

營繕費及諸雜費 筆墨紙辦  
炭油ノ類

一ヶ月何程

何 何程

計金何圓 支出

外ニ豫備金 何圓

内

積金利子 何圓

但蓄積金元金何圓一ヶ月何割ノ利子ヲ以テ貸附等

(本年甲百證號ヲ以增加)

町村協議費 何圓

但地租金何圓ニ付何程或ハ一戸ニ付何程賦課等

生徒授業料 何圓

但一人ニ付何程又ハ一家二人以上何程等

學田出益 何圓

何 何圓

計金何圓 収入

右之通 町村立 學校創置仕度尤町村會ノ評決スル所ニ有之候條御認可相成度此段相  
伺候也 私立學校ハ町村會ノ評 決云々ノ一段ヲ除ク

年月日

町村立小學校ニ係ルトキハ町村ノ上ニ 何町村學務委員

〔學區番號ヲ添ニヘシ以下之ニ做フ〕 姓名 印

〔私立學校ハ其校主ノ住所身分姓名ヲ 記スヘシ〕

但戸長學務委員連署ス

〔本年甲百號ヲ以增加〕 縣令宛

右數町村聯合ヲ以テ設立スルルハ各町村ノ學務委員一同連署ス以下亦做之

町村立學校(或ハ私立學校)合併之議ニ付伺  
何國何郡 町村立小學校ハ 何町村字何ヶ番地  
何番學區 何ヶ學校

何ヶ學校

何國何郡 町村立小學校ハ 何町村字何ヶ番地  
何番學區 何ヶ學校

何ヶ學校

右ハ何ヶノ事故有之候ニ付從來ノ財產一切合併シ 合併セザルモノアリハ其  
左ノ方法ヲ以テ設置仕度尤ニ双方町村會ノ評決スル所ニ有之候條御認可相成度此

段相伺候也 私立學校ハ從來財產云々ヲ削リ且双方町

村會云々ヲ双方校主協議ノ字ニ換フ

設置目的

云々

以下總テ創置伺書式ノ各項ニ同シ

年月日

何町村學務委員

姓名 印

何町村學務委員

姓名印

私立學校ハ双方校主ノ住所身分

姓名ヲ記スヘシ以下之ニ倣フ

但戸長學務委員連署ス (本年甲百號ヲ以增加)

縣令宛

町村立學校(或ハ私立學校)分離設置之儀ニ付伺

何國何郡 小學校ハ 何町村字何何番地

何學校

右者何町村何町村聯合ヲ以テ設置仕居候處何々ノ事故有之候ニ付從來ノ財産ハ別紙方法ヲ以テ處分シ更ニ左ノ通分離設置仕度尤双方町村會ノ評決スル所ニ有之候御認可相成度此段相伺候也

私立學校ハ町村聯合ヲ何誰ト結合ニ作り從來財産云々ヲ削

何學校ノ部

設置目的

云々

以下總テ創設伺ノ書式各項ニ同

年月日

何町學務委員

姓名印

何

何

縣令宛

規則類編第四編

上卷二

本表ハ町村立學校（小學校ヲ除ク）私立學校ニ用ユル處ノ書式トス小學校ニ於テ教則ヲ斟酌増減  
 \*ハ本縣小學校課程表ノ書式ニ準スヘシ  
 表ノ大小適宜タルヘシ

何學校學科課程表

通計	學 期						修 身																
	前 期		後 期		第 何 年																		
	何 日	何 箇 月 間	何 日	何 箇 月 間	何 日	何 箇 月 間																	
時 何	何 學 科 數	何 日	何 箇 月 間	何 日	何 箇 月 間	何 日	何 箇 月 間																
程																							

表中〇ノ欄内ニハ上段學科ノ小科目ヲ記スヘシ小科目ノ記シ難キモノハ其教科書名卷ノ  
 (本年百一號ヲ以附加)

八町村立學校 小學校  
 ナ除ク 私立學校ニ用ユル處ノ書式トス 小學校ニ於テ教則ヲ斟酌増減セントスル  
 本縣小學校課程表ノ書式ニ準スヘシ  
 表ノ大小適宜タルヘシ

何學校學科課程表

計	時	何	學	科	數	身	期		第	何	年
							度	期			
時	何	何	程	何	何		度	期			
							何	何			
							何	何			
							何	何			
							何	何			
							何	何			
							何	何			
							何	何			
							何	何			
							何	何			
							何	何			
							何	何			
							何	何			
							何	何			
							何	何			
							何	何			
							何	何			
							何	何			
							何	何			
							何	何			
							何	何			
							何	何			
							何	何			
							何	何			
						○					
						○					

○ノ欄内ニハ上段學科ノ小科目ヲ記スヘシ 小科目ノ記シ難キモノハ其教科書名卷次ヲ記スヘシ

(本年百一號ヲ以附加)



本表ハ町村立私立學校ニ通シテ用ユル者トス  
 表ノ大小適宜ナルヘシ 本年百一號ヲ以テ附加

教科書表

向學科ノ部

書名	卷冊記號	出版年月	著者氏名

本中記載スヘキ書籍ハ理科ヲ以テ區別テ立テ書名ヲ記スルニハ其改正増補等ニ  
 係ルモノハ其行ヲ記シ卷冊ノ記號ヲ記スニハ其一卷ニ卷兩編後編或ハ上中下天  
 地人等ノ別ヲ記シ出版ノ年月ヲ記スニハ其改版ニ係ルモノハ其改版ノ年月ヲ記  
 シ著譯者ヲ記スニハ其氏名ノ下ニ著譯等ノ別ヲ記スヘシ

明治十五年一月制定

愛媛縣小學校教則

愛媛縣小學校教則

第一章 小學校ノ區分

第一條 小學校ヲ分テ初等中等高等ノ三等トス

第二條 小學初等科ハ修身讀書習字算術ノ初歩及体操トス

第三條 小學中等科ハ小學初等科ノ修身讀書習字算術体操ヲニ尙地理歴史圖書

博物物理ノ初歩ヲ加ヘ殊ニ女子ノ爲メニ裁縫科ヲ置クモノトス

第四條 小學高等科ハ小學中等科ノ修身讀書習字算術圖書博物裁縫体操ノ續ニ尙

化學生理幾何經濟ノ初歩ヲ加ヘ殊ニ女子ノ爲メニ經濟ニ換ヘ家事經濟ノ大意ヲ

加フルモノトス

但女子ハ裁縫ヲ力ヲ用ヒシメシメカ爲メ化學幾何ノ二科ヲ全ク欠クモノトス

第二章 學期授業ノ日及時

第五條 小學校ノ學期ハ初等科及中等科ハ各三ヶ年トシ高等科ハ二ヶ年トシ通シ

テ八ヶ年トス

第六條 小學校ニ於テハ左ノ日ヲ除クノ外ハ總テ授業スルモノトス

一日曜日

一大祭日及祝日

一夏季休業 七月二十日ヨリ

八月十九日マテ

一冬季休業 十二月二十日ヨリ

一月八日マテ

但村落ハ農事忙ノ爲メ夏冬ニ季休業日ノ幾分ヲ繰替ヘ休業スルコトヲ得尤此

場合ニ於テハ縣令ニ開申スヘシ

第七條 小學校授業時間ハ一日五時トス

第三章 小學各等教授要旨

第八條 修身ハ人生至要ノ學科ナレハコソレヲ授ケル尤モ懇切鄭重ナラサルヘカテ

サルヲ以テ各等トモ教科用書ヲ通篇熟讀セシメ初等科六級五級ハ口授ス 其意味ヲ講明シ且

格言事實ハ簡易ナルモノヨリ漸次高尚ニ及ホシ懇切ニコレヲ理解シ生徒ヲシテ  
感悟識得セシメ以テ其德性ヲ涵養シ兼テ作法ヲ授クヘシ

但初等科ニ於テハ極メテ近易ナル養生法ヲ授クヘシ

第九條 讀書ハ分テ讀方作文トス初等科ハ伊呂波五十音濁音次清音假名ノ單語短  
句等ヨリ始メ假名交リ文讀本及日用文公用文ヲ授ケ兼テ讀ムトコロノ書中ニ於  
テ緊要ノ字句ヲ書取ラシメコレヲ理會セシムヘシ中等科ニ於テハ稍ヤ高尚ノ假  
名交リ讀本及近易ノ漢文ノ讀本ヲ授ケ高等科ニ至リテハ漢文ノ讀本ヲ授ク凡ソ  
讀書ヲ授クルニハ務テ生徒ヲシテ讀法字義句意句ノ變化ヲ理會セシムルヲ要ス  
作文ハ初等科ニ於テハ近易ノ庶物ニ就キ其性質用法等ヲ解セシメ之ヲ題トシテ  
假名ニテ單語短句ヲ綴ラシメ稍ヤ進ンテ近易ノ漢字ヲ交ヘ尙進ンテ簡短ノ漢字  
交リ文及日用書類（口上書送り文）ニ及ホシ且簡短ノ日用文ヲ作ラシムヘシ中  
等及高等科ニ至リテハ漸ク生徒ノ力ニ應シ公私日用文ヲ作ラシメ尙既ニ學ヒ得  
ルトコロノ事實ニ就キコレヲ題トシ志傳等ヲ作ラシムヘシ凡テ作文ハ行文平易

ニシテ意義ノ通達スルヲ主トシ且文題ハ日用適實ナルモノヲ撰（殊ニ女子ノ日  
用文ハ一層平易ノ文字穩當ノ言詞ヲ用ヒ從來女子普通文体ニ依ルヲ要ス）

第十條 習字ハ初等科ハ平假名片假名ヨリ草書行書ヲ習ハシメ中等及高等科ニ至  
リテハ草書行書ノ外楷書ヲ習ハシムヘシ其手本ハ數字十千十二支苗字名頭進物  
附近傍ノ町村名本縣郡名府縣名日曆書類日曆文或ハ千字文等總テ民間必用ノ文  
字ヲ以テコレニ充ツヘシ凡ソ習字ヲ授クルニハ管ニ字形運筆ヲ授クルノミナラ  
ズ兼テ字体ノ變化ヲ知ラシメ傍ヲ讀方作文ノ補助タラシムルヲ要ス

第十一條 算術ハ珠算筆算ニ分チ初等科ニ於テハ珠算ヲ用非實物ノ計方數字實物  
ノ加減乘除方珠算運用法並ニ加減乘除法其應用度量衡貨幣ノ名義及其計算法ヲ  
教ヘ中等科ニ至リテハ異乘同除同乘異除及差分ヲ授ケ兼テ筆算ノ名數名位加減  
乗除分數ヲ授ケ高等科ニ至テハ小數比例百分算開平開立及求積ノ大意ヲ授ケ凡  
ソ算術ヲ授クルニハ數理ニ熟シ應用ニ敏捷ナランヲ要ス

第十二條 地理ハ中等科ニ至リテコレヲ課シ先ッ學校近傍ノ土地生徒ノ親シク目

擊シ得ルトコロロリ説キ起シ漸ク地球ノ有様ヲ想像セシノ世界地理總論ニ及ヒ  
次ニ日本地理ノ大要即チ五畿八道ノ區別地形地勢氣候風俗物産ノ概畧都府縣<sup>州</sup>  
及著名ノ邑等ノ位置名稱外國地理ノ大要即チ大洲ノ區別有名ノ國名及其位置幅  
員人口風俗氣候等ヲ教ヘ且地文ノ大要即地球地皮大氣水陸生物<sup>物</sup>產ヲ授クヘシ  
凡ソ地理ヲ授クルニハ地球儀地圖ヲ用非地文學ハ可成實物ニ就ヒテ教ヘ務メテ  
視察力ヲ養フヘシ

第十三條 歴史ハ中等科ニ於テコレヲ課スコレヲ授クルニハ先ツ教科用書ヲ就キ  
日本歷代ノ沿革ヲ誦讀セシメ殊ニ建國ノ<sup>制</sup>神武天皇ノ即位仁德天皇ノ仁德勤  
儉延喜天歷ノ政績源平ノ盛衰南北朝ノ兩立徳川氏ノ治蹟王政復古等緊要ノ事實  
其他古今人物ノ賢否風俗ノ變遷等ノ大要ヲ懇切ニ授クヘシ凡ソ歴史ヲ授クルニ  
ハ務メテ生徒ヲシテ沿革ノ原因結果ヲ了解セシメ殊ニ尊王愛國ノ志氣ヲ養成セ  
シメ要ス

第十四條 圖畫ハ中等科ヨリコレヲ課シ中等科ニ於テハ直線曲線單形紋畫器具家

屋ヲ畫カシメ高等科ニ至リテハ花葉草木魚蟲禽獸及山水ヲ畫カシメ且幾何畫法  
ヲ授クヘシ凡ソ圖畫ヲ授クルニハ務メテ眼及手ノ練熟ヲ主トシ意匠ヲ精巧ナラ  
シムルヲ要ス

第十五條 博物ハ中等科ヨリコレヲ課シコレヲ授クルニハ通常ノ動物植物金石ニ  
依リ名稱習効用性質部分ノ大畧ヲ授ケ高等科ニ至リテハ動物植物畧説ヲ教ヘ  
決シテ高尚迂遠ノ物ニ及ホスヘカラス且可成實物或ハ標本圖畫ニ依リ教授ニ空  
談ニ陷ラサルヲ要ス

第十六條 物理ハ中等科ヨリコレヲ課シテ物性重力氣水聲光電氣磁氣ノ初歩ヲ  
授クヘシ凡ソ物理ヲ授クルニハ可成實物摸形又ハ簡易ノ方便器械等ニ依リ生徒  
ヲシテ心ニ理會セシメ務メテ想像推及ノ腦力ヲ養フヲ要ス

第十七條 化學ハ高等科ニ於テコレヲ課ス初メハ火水空氣土等近易ノ物ニ因リ其  
端緒ヲ啓キ進ンテ非金屬金屬諸元素ニ係ル化學ノ大略ヲ授クヘシ凡化學ヲ授ク  
ルニハ可成通常近易ノ物ノミニ就キコレヲ教ヘ決シテ高遠ノ物質ニ涉ルヘカテ

ス

第十八條 生理ハ高等科ニ至リコソナ課シ骨路筋肉及皮膚消化血液ノ循環呼吸感  
覺ノ大意ヲ授ケ務メテ實際ノ視察攝形圖畫等ニ依リ其理ヲ解明シ且養生法ノ大  
要ヲ授ケヘシ

第十九條 幾何ハ高等科ニ至リテコソナ課シ線角面体ノ性質關係及諸題ヲ授ケ務  
メテ實物圖畫等ニ依リテ其理ヲ了解セシムヘシ

第二十條 經濟ハ高等科ニ至リコソナ課ス近易ノ事實ニ依リ生財配財及交易ニ關  
スル經濟ノ大意ヲ授ケヘシ

第二一條 家事經濟ハ高等科ニ於テコソナ課シ衣服洗濯住居什器食物制烹理髮出  
納等一家ノ經濟ニ關スル事項ヲ授ケ他日內ニ在リテ家事ヲ主治スルノ基ヲ立テ  
シムルヲ要ス

第二二條 裁縫ハ中等科ヨリコソナ課シ運針法裁方縫方單物及袷綿入ヲ授ケ高等  
科ニ至リ綿入羽織袴帶等ヲ授ケ務メテ手ノ熟練ヲ要シ實地應用ノ力ヲ養フヘシ

決テ虚飾物ヲ用ユヘカラス

第二三條 体操ハ初等科ノ初ニ在テハ適宜ノ遊戲ヲ以テ之ニ換ヘ漸次徒手運動ニ  
リ器械体操ニ及ホシ應分ニ身体ヲ運動セシメ生徒ナシテ精神ヲ活潑ナラシメ課  
業ヲ厭倦セシメサランコトヲ要ス

但村落ハ遊戲ノミニ止マルモ妨ケナシト雖モ教師コソナ監督スルハ勿論トス  
第二四條 各等各學科教授課程及每週各學科教授時數及度數ヲ示ス左ノ表ノ如シ

小學各等教科用書

初等科ノ部

修身科

小學修身書

禮ヨリ六マテ  
壹貳ハ口授用

木戸 麟編纂

讀書科

指 教 圖

小學讀本 壹貳參

文部省印行

東京師範學校編

書版文全

文部省印行

公用文 目下編集

修身科

七ヨル  
十二マテ

木戸 麟編纂

讀書科

小學修身書

四五

文部省印行

小學中等讀本

假名交リ  
卷ノ一

木澤成庸編輯

小學中等讀本

漢文  
卷ノ一  
卷ノ二

全人 編輯

地理科

地理 初步

全 口授用

文部省印行

本縣地誌

改正  
增補

口授用

豫讀兩國共

松本英忠著

本縣各郡地誌

口授用

學校所在ノ郡及近傍ニ  
三郡地理ノ概略ヲ授ル

新撰地理小誌

元亨利貞  
利貞ハ口授用

山田行元編

地文學初步

四冊

片山平三郎譯

歴史科

日本歴史

上下

文部省印行

博物科

博物要論

口授用

佐々木武綱譯

物理科

小學理學問答

口授用

志賀素山編纂

高等科ノ部

修身科

勸善訓蒙

前編

笑作麟祥譯述

修身訓蒙

全

關 備著述

日本外史 本書ハ讀書力ヲ養成スルノ目的ナリ  
シムルニ必シキ全部ヲ授クルニ及ハス 頼久太郎著

博物科

動物 小學 口授用

植物 小學 口授用

化學科

小學化學書 口授用

生理科

初學人身究理

同 后篇

經濟科

小學經濟書

家事經濟科

家政 小學

頼久太郎著

松本駒二郎纂譯

松本住三纂譯

市川盛三郎譯

松山楳庵合譯  
森下岩楠

松山棟庵譯

松本英忠著

小林義則編

右用書中口授用ト書スルモノノ外ハ總テ通篇熟讀セシメ其意味ヲ講明スル也ノ  
トス

教員參考用書目

修身科ノ部

修身 兒訓

日本立志篇

日本品行論

西洋品行論

西國立志篇

刪定家道訓

六諭衍義鈔

民間養生說約

地理科ノ部

龜谷行編

干河岸貫一著

荒野文雄著述

中村正直譯

全

貝原益軒著

川島棟坪校訂

鈴木義重著

村上義行編輯

本縣暗射地圖	檜垣 伸著
日本暗射地圖	大槻文彦著
万国暗射地圖	大槻脩二編
日本地誌要畧	川嶋楳坪編
歷史科ノ部	棚谷元善編輯
校古今紀要	文 部 省
國史攬要	松本榮三郎纂譯
博物科ノ部	文 部 省 印 行
博 物 圖	片 山 淳 吉
礦物小學	
具氏博物學	
物理科ノ部	
物理階梯	

士氏物理小學	小林六郎譯
化學科ノ部	
全書化學篇 全	小林 直譯
生理科ノ部	
小學生理書	三田村敏行譯
全書養生篇	文 部 省 印 行
經濟科ノ部	
全書經濟論 全	文 部 省 印 行
民間經濟錄	福澤諭吉著
家事經濟科ノ部	
全書家事儉約訓	

右參考書ハ教員常ニコレヲ熟讀シ其書中ニ就キ卑キヨリ高キニ及ホシ淺キヨリ深キニ進ムノ心得ヲ以テ格言事實ヲ撰ミ生徒ノ進度ニ應シ時々コレヲ口授



教科書ノ欠漏ヲ補ヒ粗畧ヲ裨クヘシ

但日本品行論西洋品行論西國立志篇ハ各左ノ廉々ハ之ヲ省クヘシ

日本品行論	西洋品行論	西國立志篇
上卷 第四葉裏ヨリ第五葉表ニ至ル漢高祖ノ一條	第壹冊 (五十六) 章	第壹編 (二) 章
上卷 (二十八) 章 第廿二葉至第廿三葉	第五冊 (八) 章	第壹編 (九) 章
下卷 (二) 全章 第五葉至第六葉	第五冊 (十) 章	第貳編 (十二) 章
下卷 (三) 全章 第六葉	第五冊 (十一) 章	第參編 (三) 全章
下卷 (六) 全章 第九葉至第十葉	第九冊 (廿二) 章	第肆編 (廿一) 章
下卷 (十八) 全章 第二十葉	第拾壹冊 (八) 章	第五編 (十一) 章
下卷 (二十) 章 第二十一葉	第拾壹冊 (九) 章	第拾壹編 (十七) 章
日本品行論後編	第拾壹冊 (十) 章	第拾參編 (廿一) 章
下冊卷 (三十三) 章 第十七葉至第十八葉	第拾壹冊 (四十一) 章	

下冊卷 (四) (五十二) 章第二十三葉	第拾壹冊 (四十三) 章
下冊卷 (四) (五十三) 章第二十四葉	

(表此處へ入ル)

就學督責規則

第一條 學齡兒童就學督責ノ事務ハ學務委員之ヲ掌理シ郡長之ヲ總管スル者トス

第二條 學務委員ハ學齡簿ヲ製シ其管内學齡兒童ニ係ル一切ノ事項ヲ詳記スヘシ

第三條 學務委員ハ毎年十二月十日迄ニ其區区内ノ兒童翌年學齡ニ在ル者ノ父母後見人等ニ就キ左ノ項々ニ該當スル者ヲ取調ヘ之ヲ區別シテ更ニ就學調査簿ヲ製シ郡長ニ出スヘシ

第一項

未タ小學科三ヶ年ノ課程ヲ卒ヘサル學齡兒童ニシテ其年就學スル能ハサルノ事故アル者

第二項

未ク小學科三ケ年ノ課程ヲ卒ヘサル學齡兒童ニシテ其年就學スルヲ得ル者

第三項

既ニ小學科三ケ年ノ課程ヲ卒ヘタル學齡兒童ニシテ其年就學スル能ハサルノ理由アル者

第四項

既ニ小學科三ケ年ノ課程ヲ卒ヘタル學齡兒童ニシテ其年就學スルヲ得ル者右第一項ノ事故及第三項ノ理由ハ父母後見人等ノ申出コ因テ兒童毎々之ヲ記載スヘシト雖モ謂レナキ者ハ之ヲ説諭シ然レ後第一號書式ニ據リ當否ノ意見ヲ付シテ郡長ノ認可ヲ經ヘシ

第四條 學務委員ハ第三條ノ第一項第三項ニ付郡長ノ認可ヲ經タル後ハ其第二項第四項ニ該當スル兒童ニシテ小學校ニ入り普通教育ヲ受ルヘキ學齡兒童姓名簿ヲ製シ之ヲ該小學校長若シハ首座教員ニ回付シ且其名簿ニ載セタル兒童中ニ付キ父母後見人等ノ申出ヲ採用セサル分（即チ郡長ノ認可ニ限リ其旨ヲ該父母後見人等ニ示諭スヘシ）

見人等ニ示諭スヘシ

但本條名簿ニ載セタル兒童ノ内初メテ就學スヘキモノハ豫メ其就學ノ期ヲ父母後見人等ニ預達スヘシ

第五條 小學校教員ハ學務委員ヨリ回付シタル兒童名簿ニ基キ更ニ生徒出席簿ヲ製シ開校後ハ日々其出席欠席ヲ點檢シ毎月末之ヲ學務委員ニ報知スルシ

第六條 學務委員ハ小學校教員等ノ報知ニヨリ欠席ノ多寡ヲ檢シ時々父母後見人等ニ就キ欠席ノ事故若シハ理由ヲ質シ其謂レナキ者ハ篤ト將來ヲ戒諭シ猶或ハ其筋ノ説諭ヲ乞ヒ務メテ該父母後見人等ニテ其責任ヲ全フセシムルヲ要ス

第七條 學務委員ハ毎年一月十五日迄ニ前年中左ノ項々ニ該當スル者ヲ調査シ兒童毎ニ其事故及理由ヲ記シ意見ヲ付シテ其第一項及第三項ハ郡長ノ認可ヲ經ヘシ其第二項及第四項ハ郡長ニ具申スヘシ

但第二號第三號書式ニ據ルヘシ

第一項

第三條第二項ノ學齡兒童ニシテ不得止事故アリテ就學十六週日ニ滿タサリシ者

第二項

第三條第二項ノ學齡兒童ニシテ不得止事故アルニアラスシテ就學十六週日ニ滿  
タサリシ者

第三項

第三條第四項ノ學齡兒童ニシテ相當ノ理由アリテ就學十六週日ニ滿タサリシ者

第四項

第三條第四項ノ學齡兒童ニシテ相當ノ理由アルニアラスシテ就學十六週日ニ滿  
タサリシ者

第八條 郡長ニ於テハ第七條第二項及第四項ニ就キ學務委員ノ具申スル處ヲ適當

ナリト認ムルハ其意見ヲ附シテ縣令ノ處分ヲ乞フヘシ

第九條 未ダ小學科三ヶ年ノ課程ヲ卒ヘサル學齡兒童ニシテ就學スル能ハサルノ  
事故アリト認ムヘキ者ハ大概左ノ如シ

一 疾病ニ罹ル者

一 親族疾病ニ罹リ他ニ看護ノ人ナキ者

一 癱疾ノ者

一 一家貧乏ノ者

但此等ノ者ヲ待ツヘキ學校等ノ設備ナキ場合ニ限ル

第十條 既ニ小學科三ヶ年ノ課程ヲ卒ヘタル學齡兒童ニシテ就學スル能ハサルノ  
理由アリト認ムヘキ者ハ前條ノ事故アル者ハ勿論他ノ學科ヲ脩ムルカ若クハ職  
業ニ就ク等ノ者トス

第十一條 巡回授業ノ方法ヲ設ケ普通教育ヲ兒童ニ授クル町村ニ於テモ其就學ヲ  
督責スル處ノ規則ハ前條々ニ同シ

第十二條 家庭ニ於テ普通教育ヲ授クルモノノ就學ヲ督責スル處ノ規則ハ前條ニ  
準ス而シテ郡長ハ其兒童ノ學力ヲ試驗セシメ效益ノ有無ヲ檢定シ若シ效益ナ  
ト認ムルトキハ父母後見人等ニ命ジテ小學校ノ教育ヲ受ケシムヘシ

書式

第一號

不就學兒童之儀ニ付伺

別紙就學調査簿不就學人別ノ内左ノ者共事故有之就學難致旨父母後見人等ヨリ申立候ニ付事實取調候處止行サレ事故有之者トハ思考難致候間不就學御認可不相成儀仕度尤モ其他之者共ハ事實相違無之候間不就學御認可相成度此段相伺候也

何番學區何町村

年號月日

學務委員何ノ誰印

郡長宛

何町士族誰幾男

小學校三ヶ年ノ課程ヲ卒ヘタル者

何ノ誰何年何ヶ月

(云々ノ事故ヲ申立テタルトモ其實云々ト思考ス等)

何町平民誰幾女

小學校三ヶ年ノ課程ヲ卒ヘタル者

何ノ誰何年何ヶ月

(云々ノ理由ヲ申立テタルトモ其實云々ト思考ス等)

何町

第二號

昨年中就學十六週日未滿兒童之儀ニ付伺

小學校三ヶ年ノ課程ヲ卒ヘタル者

就學何日

何町平民誰幾男

(事故ヲ記スヘ)

何ノ誰

何年何ヶ月

小學校三ヶ年ノ課程ヲ卒ヘタル者

同

何町士族誰幾女

學務

〇四十二

(理由ヲ記スヘシ)

何 誰

何年何ヶ月

同

同

右ノ者其昨何年中就學十六週日未滿ニ付事實取調候處何ノ出之通事故有之段  
相違無之候條御認可相成度此段相伺候也

何番學區何町

學務委員

年號月日

何 誰

郡長 宛

第三號

昨年中就學十六週日未滿兒童ノ儀ニ付上申

小學校三ヶ年ノ習熟ヲ卒ハサル者

何町士族離職男

何 誰

就學何日

何年何ヶ月

(云々ノ事故ヲ申立テントモ其實云々ト思考ス等)

小學校三ヶ年ノ課程ヲ卒ハタル者

何町町民離職男

何 誰

全

何年何ヶ月

(云々ノ理由ヲ申立テントモ其實云々ト思考ス等)

右記者共昨何年中就學十六週日未滿ニ付事實取調候處 止テ得サル事故有之者トハ  
思考難致候條可然御處分相成度此段開申仕候也 相當ノ事由

何番學區何村

學務委員

何ノ誰印

年號月日

郡長宛

甲第五拾六號

二月廿三日

本年甲第拾六號布達小學校敷則中每級ニ於テ教授スヘキ教科用書ノ程度別紙之通  
心得ヘシ此段布達候事

小學初等科

第一年前期 第六級

修身科 口授 小學修身書 卷ノ一

讀書科 以呂波圖、五十音圖、濁音圖、次滑音圖、假名ノ單語 單語圖第三ヨリ八マ  
ヲテ假名ニ譯シ授ク

及短句 連語圖第二四五八圖  
ヲテ假名ニ譯シ授ク

全 后期 第五級

修身科 口授 小學修身書 卷ノ二

讀書科 單語圖、小學讀本 卷ノ一

第二年前期 第四級

修身科 小學修身書 卷ノ三

讀書科 小學讀本 卷ノ二  
上半卷

書版 卷ノ一

全 后期 第三級

修身科 小學修身書 卷ノ四

讀書科 小學讀本 卷ノ二  
下半卷

書版 卷ノ三、三

第三年前期 第二級

修身科 小學修身書 卷ノ五

讀書科 小學讀本 卷ノ三 上半卷

書版 卷ノ四

全 后期 第一級

修身科 小學修身書 卷ノ六

讀書科 小學讀本 卷ノ三 下半卷

公用文

小學中等科

第四年前期 第六級

修身科 小學修身書 卷ノ七

讀書科 小學讀本 卷ノ四

全 后期 第五級

修身科 小學修身書 卷ノ八

讀書科 小學讀本 卷ノ五

第五年前期 第四級

修身科 小學修身書 卷ノ九

讀書科 小學中等讀本 卷ノ一 上半卷

全 后期 第三級

修身科 小學修身書 卷ノ十

讀書科 小學中等讀本 卷ノ一 下半卷

假名交り

漢文 小學中等讀本 卷ノ二 十枚

第六年前期 第二級

修身科 小學修身書 卷ノ十一

讀書科 小學中等讀本 卷ノ二 三十三枚

全 后期 第一級

修身科 小學修身書 卷ノ十二

漢文

讀書科 小學中等國本 卷ノ三

小學高等科

第七年前期 第四級

修身科 勸善訓蒙 上卷

讀書科 日本外史 自源氏前記平氏至源氏  
正記源氏上

全 后期 第三級

修身科 勸善訓蒙 中卷

讀書科 日本外史 自源氏正記源氏下至足  
利氏正記足利氏上

第八年前期 第二級

修身科 勸善訓蒙 下卷

讀書科 日本外史 自足利氏正記足利氏中  
至徳川氏前記豐臣氏上

全 后期 第一級

修身科 修身訓蒙 上下

讀書科 日本外史 自徳川氏前記豐臣氏  
中至日本外史大尾

乙第五十六號

四月廿六日

各郡町村

學務委員

小學校教員

本年一月甲第十六號ヲ以就學督責規則及小學教則布達候ニ付テハ該則之通施行候  
ハ勿論之儀ニ有之候處右以前ハ別ニ就學上ノ法規無之兒童入退學ハ父兄ノ意向ニ  
歸シ候ヨリ即今就學督責及婦女子學業上ノ實施ニ當リ困難之場合モ可有之ニ付實  
際不得止事情アル者ニ限リ別ニ左之規則ニヨリ郡長ニ於テ處分セシメ候條此段相  
違候事

右規則

一十歳以上ニシテ入學シ今尙三ヶ年以内ノ課程ニアル者



右ハ三ヶ年ノ課程ヲ卒ルト否トニ關セズ滿十二歳ニ至リ職業ニ就カサルヲ得サル者ニ限リ退學ヲ聽ス

一十歳以上十二歳未滿ニシテ未ク曾テ就學セズ又ハ一旦入學スルモ三ヶ年ノ課程ヲ卒スシテ既ニ退學セシ者

右ハ直ニ入學致サセ其滿十二歳ニ至リ職業ニ就カサルヲ得サル者ニ限リ三ヶ年ノ課程ヲ卒ユルト否トニ關セズ退學ヲ聽ス

一十二歳以上ニシテ未ク曾テ就學セズ又ハ一旦就學スルモ三ヶ年ノ課程ヲ卒ヘズニシテ退學已ニ職業ニ就ク者

右ハ不就學ヲ認可ス

一婦女子十二歳以上ニ至リ未ク曾テ就學セズ又ハ一旦就學スルモ三ヶ年ノ課程ヲ卒ヘズニシテ已ニ退學スル者ニ在ツテ再ヒ入學スルモ普通學ヲ修メズシテ裁縫ノ一科ヲ專修セント欲スル者

一自今在學ノ婦女子ニシテ已ニ十二歳以上ニ至リ未ク三ヶ年ノ課程ヲ卒ヘサル

者ニシテ裁縫ノ一科ヲ專修セント欲スル者

右ハ其事情ニヨリ之ヲ認可ス

右條々ハ學務委員ニ於テ調査シ其止ヲ得サル者ト認マル者ニ限リ其事由ヲ具シ郡長ノ認可ヲ經ヘシ

乙第七拾三號

五月三十日

各郡町村  
學務委員

本年一月甲第十六號ヲ以町村立私立學校設置廢止規則布達候ニ付テハ明治十四年十一月乙第四百七十七號達中尤以下意見ヲ具申可致迄ノ三十四字刪除候條此段相違候事

甲第二十九號

二月四日

小學校則之儀ハ各學校ニ於テ可相定ハ勿論ニ候處自然區々ニ相成候テハ不都合ノ儀モ可有之ニ付可成別紙校則ニ準據候様可致此段布達候事

但授業料若クハ寄宿舍等ニ關スル規則及本則ニヨラスニテ別ニ校則ヲ設クルト

キハ認可ヲ乞フヘキ儀ト心得ヘシ

小學校則

第一章 入退學

第一條 兒童入學ノ時ハ其父母親見人等ニ於テ其兒童ノ族籍姓名年齢ヲ記載シテ書面ヲ以テ願出スヘシ尤父母親見人等同伴シテ願出ルトキハ別ニ書面ヲ出サ  
ルモ妨ナシ

但種痘若クハ天然痘ヲ歴サル者ハ入校スルヲ得ス

第二條 生徒病氣又ハ事故等ニテ不參三日以上ニ及フ時ハ父母親見人等ヨリ其事  
面ヲ申出ヘシ

但事由ヲ申出サルトキハ教員又ハ學務委員之ヲ督促スヘシ

第三條 生徒ハ止テ得サル事故若クハ理由アルニ非レハ半途退學スルヲ得ス  
但本條止テ得サル者ハ父母親見人等ヨリ學務委員ニ申出ヘシ

第二章 休業

第四條 小學教則第二章第六條ニヨル

第三章 生徒心得

第五條 學問ハ徳ヲ脩メ智ヲ開キ身ヲ立家ヲ治ムルカ爲ニスル所以ノ者ナレハ生  
徒ナル者ハ父母教師ノ教誨ヲ守リ第一行狀ヲ正シクシ苟且ニモ傲慢不遜ノ事ナ  
ク禮讓ヲ守リテ長上ニ事ヘ親睦ヲ主トシテ朋友ニ交リ且學業ヲ勉勵シテ將來ノ  
幸福ヲ求ムヘシ

第六條 學校ニ出ルハ課業ノ始マル時刻ヨリ十分前ト心得書籍石盤草紙算盤等ノ  
類ヲ取揃ヘ遅滞ナク參校シ決シテ無益ノ手遊物等ヲ持參スヘカラス

第七條 道路又ハ校内ニ於テ長上ニ遇フ時ハ必ス敬禮ヲ行フヘシ

第八條 雨衣ヲ着ケ頭巻ヲ纏ヒ校舎ニ入ルヘカラス

第九條 課業中妄ニ雜談等ヲナシ又ハ坐席ヲ離ルヘカラス

第十條 書籍器械等ハ總テ破損セサル様ニ取扱ヒ且互ニ貸借ヲナスヘカラス  
但止テ得ス貸借ヲ爲サントスルトキハ教師ノ差圖ヲ受ケヘシ

第十一條 書籍器械及壁掛戸障子等へ決シテ樂書ヲナスヘカラス

第十二條 喧嘩口論ハ勿論矣ニ校内ヲ奔走シ或ハ大聲ヲ發シ又ハ危キ遊戲等ヲナスヘカラス

第四章 罰則

第十三條 生徒其心附書ノ條規ヲ犯シタルトキハ教員ニ於テ懇切訓誡ヲ再三ニ及シテ猶改メサルトキハ所犯ノ輕重ニ從ヒ左ノ罰則ニ照シテ之ヲ處分スル者トス

留置 課業時間外二時間以内

直立 一時間以内

右ノ外事ノ重キ者ニテ退校ヲ命セントスル場合ニ於テハ事狀ヲ具シ學務委員連署縣令ノ認可ヲ乞フヘシ

第五章 參觀

第十四條 學校ノ業務ヲ參觀セントスル者ハ教員ノ指揮ヲ受クヘシ

第十五條 激場ニ於テ雨衣ヲ被リ頸卷ヲ纏ヒ又ハ妄ニ喫煙スルヲ得ス

甲第三拾五號

二月七日

今般講習所設置規則別冊之通相定候條此發布建候事

但右ニ係ル從來ノ布達及指令ハ總テ消滅候儀ト心得フヘシ

講習所設置規則

第一條 講習所ハ小學校教員補教員若クハ他日小學校ノ職務ニ從事セント欲スル者其學術ヲ講習スル所トス

但該所ニ於テ卒業ノ者ト雖モ本縣ノ免狀ヲ得ルコトヲ得レハ教員タルヲ得サルハ勿論トス

第二條 講習所ハ各町村ノ協議ヲ以テ一郡若クハ數郡内ニ於テ開設スル者トス

第三條 講習所ハコレヲ一箇所ニ設ケ常コレヲ開クモ或ハ數箇所ニ設ケ時々コレヲ開クモ總テ聯合町村ノ便宜ニ任ズ

第四條 講習所ヲ設置セントスルトキハ町村立私立學校設置廢止規則第四條ニ據リ各項ヲ具シ聯合町村ノ學務委員ヨリ縣令ノ認可ヲ乞フヘシ

第五條 講習所ノ費用ハ町村ノ協議費タルヘシ尤モ時宜ニ依リ地方税ト連帶支辨  
スルコトアルヘシ

第六條 講習所ノ事務ハ便宜コヨリ郡長コ於テ聯合町村會ノ評決ヲ執行スルコトヲ  
得ヘシ  
但本條ノ場合コ於テハ第四條ノ事務モ郡長コレヲ執行スルハ勿論トス

甲第三十九號

二月七日

學資取扱規則別紙之通知定明治十三年四月甲第五十二號布達相廢候條此段布達候  
事

右別紙

學資取扱規則

第一條 町村ノ學事ニ係ル財產

(建物敷地學田金銀書籍器)ハ學務委員其學區内  
(械等總テ學資ニ屬スル者)  
町村人民ニ代リテ之ヲ管理スル者トス

第二條 町村ノ學事ニ係ル經費ノ豫算及賦課徵收方法ハ其學區内

(數學區ニ係ル者ハ數學區内)

ノ戶長學務委員協議ノ上議案ヲ草シ明治十四年乙第百五十八號達コヨリ戶長コ  
於テ之ヲ町村會ニ付シ該會評決ノ後戶長學務委員連署郡長ヲ經テ之ヲ縣令ニ報  
儀スヘシ

但縣令ノ認可ヲ經テ後施行スヘキ者ハ學務委員コレヲ經伺スヘキヲ勿論ナリ

第三條 町村立學校經費ノ豫算ハ學校創置何附錄學校經費收支ノ各項ニヨリ  
務掛給仕等アルハ其給料校會借入ナレハ其謝金等總テ學校費ニ係ル項目ハ一切  
之ヲ獨ケ其費額ヲ算シ且小學校ハ學費目的表ヲ參照シ學齡兒童ヲ教育スルコト  
ルノ備設ヲナスヘシ

但幼稚園書籍館等費用ノ豫算ヲ立ツルモ亦本條ノ前段ニ準ス

第四條 町村ノ學事ニ係ル經費ノ賦課徵收ハ戶長之ヲ實施シ學務委員ハ戶長ニ協  
議ノ上該費ヲ支出スル者トス

但例規アル職員以下諸職員ノ俸給又ハ日用筆墨紙薪炭油等ノ受拂ハ豫メ町村  
會ノ評決ヲ經學務委員中ニ於テ特ニ專掌ノ者ヲ置クモ妨ナントス尤金錢物品

ノ受拂ハ必証書ヲ受付スルヲ要ス

第五條 町村ノ學事ニ係ル經費一切ノ支出ハ町村會ノ評決セシ各費目ノ豫算金額ヲ超過スルヲ得ス

但豫メ町村會ノ評決ヲ經テ各費目ノ金額ヲ流用スルハ妨ナシ

第六條 町村ノ融資ニ係ル金銀ヲ他人ニ貸付スルトキハ學務委員ハ戶長ニ協議シ之ヲ處分スル者トス

第七條 前條ノ件ハ借主ニ於テ普通貸借規則ニ依リ必充分ノ抵當及証人等ヲ備エ

戶長與印ノ証書ヲ出スニ非レハ貸借セサルヘシ

第八條 町村ノ學事ニ備フル動産〔不用ノ書籍〕ヲ賣却スルハ豫メ町村會ノ評決

ニヨリ學務委員ハ戶長ニ協議シ之ヲ處分スルヲ得ヘシト云ヘバ其不動産〔建物〕

〔學田〕ヲ賣買スルトキハ其郡庭町村會ノ評決ヲ經ヘシ

但本文不動産ノ賣却ニ限リテハ學務委員ヨリ郡長ヲ經テ縣令ノ認可ヲ乞フヘシ

第九條 町村ノ學事ニ係ル財産ノ處分殊ニ經費出納等ハ學務委員ニ於テ明細ナル

帳簿ニ記載シ毎半年學區内町村會ノ檢閲ヲ受ケ且毎年其學區内ニ告示スヘシ

第十條 町村ノ學事ニ備フル財産ハ凡テ他途ニ供用スルヲ得ス

第十一條 町村ノ學事ニ係ル寄附金等ハ其寄附人ヨリ指定セシ用途ノ外ニ支消ス

ルヲ得ス尤寄附人ニ於テ別ニ指定スル所ナキ者ハ可成之ヲ蓄積シ寄附人ノ篤志

ヲ永久ニ為スルヲ要ス

第十二條 前條々ノ内聯合町村ニ係ル事件ハ便宜ニ依リ郡長ニ於テ其評決ヲ施行

スルヲ得ヘシ

但成規アル者ハ認可ヲ得テ施行スルハ勿論ナリ

甲第四十三號 二月五日

町村立學校ノ經費ハ町村ノ支辨スル處ナルモ其金額ノ多少ハ事業ノ興廢ニ密着スル所ノ者ナルヲ以テ今茲ニ町村立小學校ニ於テ一周年間ニ要スル經費ノ目的ヲ示スカ爲メ別紙表面設定候條各町村ハ教育令第九條ノ旨趣ニ從ヒ學齡兒童ヲ教育ス

ルニ足ル備設ヲ爲スヘキ儀ト可相心得此段布達候事

但明治十年七月乙第百號達十二年七月甲第百三十二號布達相廢候事

町村立小學校學費目的表例言

第一條 學費目的表ハ管内各町村立小學校毎年ノ費額辨給ノ目的ヲ示ス者ナリ

第二條 學費ハ生徒ノ多寡ニ依テ増減アル者ナリ故ニ該表ハ生徒ノ數ニヨツテ種類ヲ定ム尤該表ニ於テ第何種ト稱スルハ優劣ノ稱ニアラサルナリ

但該表生徒ノ數ハ即學齡兒童ノ數ト心得ヘシ

第三條 生徒ノ數ハ既ニ同シキモ土地ノ貧富ニヨリ學費辨給ノ難易ナキ能ハス甲乙丙丁ノ四等ヲ分ツハ則チ之カ爲メナリ而シテ丁等ハ之ヨリ下ルヘカヲサルノ限ナレトモ甲等ハ然ラス蓋學費ハ多ク益其功ヲ見ハス者ナレハナリ但何等ト云フハ自ラ優劣ノ稱ヲサルナリ得ス

第四條 教師ハ毎種一員ヲ増シ第貳拾種以上十四種迄ハ平均教師一人ニ付生徒四十人第十三種以上第七種迄ハ四十五人第六種以上第一種迄ハ五十人ヲ受持ツ

ナリ而シテ教師ノ月俸ヲ甲等第十九種ニ於テ十三圓五十錢トナス者ノ如キハ區分表ニ示セル該等第二十種九圓ノ上ヘ四圓五十錢ヲ加ヘ二人分ノ月俸ヲ積算シ第十八種ニ於テ十八圓トナス者ハ己ニ積算セシ者ノ上ヘ又一人分ノ月俸四圓五十錢ヲ加ヘ余モ亦右ニ準シ區分表面ノ月俸金額ヲ順次積算セシ者ト知ルヘシ但區分表ニ掲クル教師月俸ノ額ハ只其大概ヲ示ス者ナレハ實際教員ヲ配置スルニ當ツテハ其人物ノ如何ニ應シ適宜増減シ務メテ便宜ヲ計ルヘシ然レモ亦妄ニ人員ヲ減シ授業ノ妨障ヲ生スルナカラシメ要ス

第五條 書籍器械營繕費ノ月額ハ大率其半額ハ書籍器械費其半額ハ營繕及諸雜費トス而シテ此費額ハ生徒ノ多寡ト種類ノ高下ト等級ノ優劣トヲ參酌シテ之ガ増減ヲナセリ尤其割合ハ本表最末ニ記スルカ如シ

但本條費目ノ金額モ亦必スシモ拘泥スルナリ用ヒヌ畢竟校内一切ノ費用ヲ概算シ欠乏ナカラシメンヲ要スルニ過サレハナリ

第六條 生徒ノ數第一種以上コ上ル者ハ其以下ノ比例ヲ以テ其費額ヲ定ムヘシ

(左ノ表此處ニ入ル)

甲第四十四號

二月十六日

小學校生徒試驗規則別冊之通相定候條此段布達候事

愛媛縣小學校生徒試驗規則

第一章

總則

第一條

試験ヲ分テ月次試験卒業試験臨時試験ノ三種トス

第二條

月次試験ハ本級ニ於テ既ニ學修セシ所ノ課業ニ就キ其熟否ヲ試ミ其席次ヲ定ムル  
爲メ毎月末之ヲ施行スルモノトス

但他ノ試験ヲ施行シ若クハ授業十五日ニ滿クサリシ月ハ之ヲ欠クモノトス

第三條

町村立小學校學費目的表 教員等ノ旅費及慰勞金生徒獎勵

學費等級	種類	第一種	第二種	第三種	第四種	第五種	第六種	第七種	第八種	第九種	第十種	第十一種	第十二種	第十三種	第十四種	第十五種	第十六種
生徒數	八百九十五 人以下	八百四十五 人以下	七百九十五 人以下	七百四十五 人以下	六百九十五 人以下	六百四十五 人以下	五百九十五 人以下	五百四十五 人以下	四百九十五 人以下	四百四十五 人以下	三百九十五 人以下	三百四十五 人以下	二百九十五 人以下	二百四十五 人以下	二百 人以下	二百 人以下	二百 人以下
教員及補數	廿八	十九	十八	十七	十六	十五	十四	十三	十二	十一	十	九	八	七	六	五	
甲	百九拾六圓	百八拾壹圓	百六拾七圓	百五拾參圓	百四拾圓	百廿七圓	百拾五圓	百參圓	九拾貳圓	九拾貳圓	八拾貳圓	八拾貳圓	七拾貳圓	七拾壹圓	六拾壹圓	六拾壹圓	
乙	百七拾八圓	百六拾四圓	百五拾壹圓	百卅八圓	百廿六圓	百拾四圓	百參圓	九拾貳圓	八拾貳圓	七拾貳圓	六拾四圓	五拾六圓	四拾六圓	四拾六圓	卅八圓	卅八圓	
丙	百六拾壹圓	百四拾八圓	百卅六圓	百廿四圓	百拾參圓	百貳圓	九拾貳圓	八拾貳圓	七拾貳圓	六拾四圓	五拾六圓	四拾六圓	四拾六圓	卅八圓	卅八圓	卅八圓	
丁	百四拾四圓	百卅貳圓	百廿壹圓	百拾圓	百圓	九拾圓	八拾圓	七拾圓	六拾圓	五拾圓	四拾圓	四拾圓	卅圓	卅圓	卅圓	卅圓	
甲	四拾貳圓	四拾圓	卅八圓	卅六圓	卅參圓	卅圓	廿七圓	廿五圓	廿貳圓	廿圓	拾七圓	拾五圓	拾貳圓	拾圓	拾圓	拾圓	
乙	卅八圓	卅六圓	卅四圓	卅二圓	卅圓	廿七圓	廿五圓	廿貳圓	廿圓	拾七圓	拾五圓	拾貳圓	拾圓	拾圓	拾圓	拾圓	
丙	卅四圓	卅二圓	卅圓	廿七圓	廿五圓	廿貳圓	廿圓	拾七圓	拾五圓	拾貳圓	拾圓	拾圓	拾圓	拾圓	拾圓	拾圓	
丁	廿九圓	廿七圓	廿五圓	廿三圓	廿圓	十八圓	十六圓	十四圓	十二圓	十圓	十圓	十圓	十圓	十圓	十圓	十圓	
費	參錢五厘	八錢五厘	三錢五厘	八錢五厘	參錢五厘	八錢五厘	三錢五厘	八錢五厘	參錢五厘	八錢五厘	三錢五厘	八錢五厘	參錢五厘	八錢五厘	三錢五厘	八錢五厘	
計	二千八百六十 七千五百九十	二千六百六十 八千九百五十	二千四百六十 一萬四千二百	二千二百六十 五千九百二十	二千零六十 三千八百八十	一千八百六十 三千七百六十	一千六百六十 三千五百八十	一千四百六十 三千三百八十	一千二百六十 三千一百八十	一千零六十 三千零八十	八百六十 二千九百八十	六百六十 二千七百八十	四百六十 二千五百八十	二百六十 二千三百八十	六十 二千二百	六十 二千	六十 二千

小學教員及補助月俸區分表 此表ハ前表ニ於テ累積ノタニ教員等給料ノ内譯ヲ示セルナリ故ニ前表甲等學校ニテ教員等十八ヲ要スルトキハ一人分ノ月俸ハ表末九圓ヨリ初マリ以上九個欄内ノ給料ニ當リ人員ヲ配置スルノ際算ナリ

甲	拾五圓	拾四圓	拾三圓	拾二圓	拾一圓	拾圓	九圓	八圓	七圓	六圓	五圓	四圓	三圓	二圓	一圓
乙	拾四圓	拾三圓	拾二圓	拾一圓	拾圓	九圓	八圓	七圓	六圓	五圓	四圓	三圓	二圓	一圓	
丙	拾參圓	拾貳圓	拾壹圓	拾圓	九圓	八圓	七圓	六圓	五圓	四圓	三圓	二圓	一圓		
丁	拾貳圓	拾壹圓	拾圓	九圓	八圓	七圓	六圓	五圓	四圓	三圓	二圓	一圓			

甲	第一種	金四錢八厘	第七種	金五錢	第十四種	金五錢五厘
乙	第二種	金四錢參厘	第八種	金四錢五厘	第十五種	金五錢







表費等ハ別ニ之ヲ計算スルニ

Main data table with multiple columns and rows. Columns include numerical values (e.g., 17, 16, 15), monetary amounts (e.g., 千九百九拾五圓, 千七百圓), and categorical labels (e.g., 第四種, 第五種). The table is organized into several vertical sections.

分表 此表ハ前表ニ於テ累積ノ教員等給料ノ内譯ヲ示セルナリ故コ前表甲等學校コテ教員等十八人ヲ要スルトキハ

第七種ヨリ第十三種迄  
金五錢  
金四錢五厘  
金四錢  
金參錢五厘

第十四種ヨリ廿種迄  
金五錢  
金四錢五厘  
金四錢  
金參錢五厘

生徒一人別ノ割

卒業試験ハ其級ニ於テ學修セテ所ノ課業ニ就キ其進否ヲ試ミ學級ヲ進ムル爲メ毎學級習熟ノ后之ヲ施行スルモノトス

第四條

臨時試験ハ臨時生徒ノ學業ヲ試験スルカ爲メ之ヲ行フ者トス

第五條

生徒ヲ試験シ其及第落第ヲ判定スルハ都テ點數ノ多寡ヲ以テテ各料五分ノ三以上ヲ得ル者ヲ及第トス

但脩身ハ試同行狀各五分ノ三以上ヲ得ルコト非サレハ及第ヲ許サズ

第六條

卒業試験ノ格ニ合ハサレモノハ尙原級ニ留ム尤生徒學力ノ模樣ニヨリ相當ノ時日ヲ定メ復習ヲ爲サシムルノ後更ニ試験ヲ行フコトアルヘシ

第七條

凡試験ニハ學務委員之ニ臨席スルモノトス

第八條

卒業試験ニハ郡吏之ニ監臨スルモノトス

第九條

卒業試験ヲ施行スルハ凡ソ一ヶ月前第一號ノ書式ニ依ヒ學務委員及教員連署郡役所ニ届出ヘシ

但郡役所ハ時宜ヨリ其日限ヲ伸縮スルコトアルヘシ

第十條

試験期日確定スルハ直ニ第二號書式ノ如ク日限級名場所等ヲ適宜ノ場所ニ掲出シ併シテ父兄ノ參觀ヲ促スヘシ

第十一條

及第ノモノハ即日卒業證書ヲ附與シ且優等ノ者ニハ可成褒賞ヲ與ヘンコト要ス

第十二條

卒業證書ハ制印辦ヲ製シ其番號ヲ記入シ捺印シテ後証ニ供スヘシ其証書式左ノ如

証書	
校印	愛媛縣族籍
姓	名
年	齡
小學何等科第何級卒業候	
事	
愛媛縣何國何郡何番	
學區	
何學校	何學級
何年月日	何日
何校	

第十三條

試験優等及び及第ノモノハ第三號書式ニ依リ適宜ノ場所ニ揭示スル

第一號書式（本年甲八十二號ヲ以一號書式中刪除）

一 何等科第何級生

何人

一 何等科第何級生

何人

右畢業習熟ノ見込ニ付來ル何月何日卒業試験施行候間御監臨相成度此段御用仕候也

何々學校教員

年月日

姓名

何番區何町學務委員

姓名

郡長宛

第二號書式（本年甲八十二號ヲ以二號書式中改正）

一 何等科第何級生

何名

有ノ通來ル何月何日本校或ハニ於テ卒業試験候條父兄親族ノ向ハ參觀可有之候事

年月日

何々學校

第三號書式

一 何等科第何級生

何ノ職

右ノ者試験畢業優等ヲ付何々賞又ハ何等科第何級或ハ何等科卒業何々賞

條揭示候事

年月日

何學校

第二章

試問及採點法

第十四條

各種問題ハ其要領ト其適實トヲ撰ムヲ以テ目的トシ且學ビ得タル文字或ハ意義ヲ

籍リテ他ヲ推究セシムルカ如キ活用ノ問題ヲ以テ試ムルコトアルヘシ

第十五條

點數ハ脩身二十點讀方三十點其他ノ各科ハ十點ヲ以テ定點トス

第十六條

每學科試驗ノ題數ヲ定ムルモノ如シ

第一項 脩身ハ試問五題トス

第二項 讀方ハ學級ノ高卑ニ應ジ増減スル固ヨリ妨ナシト雖モ通例讀法解意書

讀方五ヶ所トス

第三項 作文ハ通例一題トシ漢字交リ日用文ヲ併セ課スル級ニ在リテハ二題ト

ス

第四項 習字ハ其級ニ於テ授ケル所ノ書體ニ依リテ字數ヲ定メ一紙ニ淨寫セシ

ム稍上級ニ及ソテハ作文ヲ淨寫セシメ試験ニ充ツルコトアリ

第五項 圖書ハ通例五題トス尤級ノ漸々進ムニ隨ヒ之ヲ減スルコトアルヘシ

第六項 算術幾何地理歴史博物々理化學生理經濟家事經濟等ノ諸科ハ皆一科五  
問トシ裁縫ハ實物ニ就テ之ヲ試ミ問題ノ數ハ適宜トス

第十七條

凡ソ試験ノ點數ハ教師豫シメ問題ノ難易ヲ計リ毎題ニ適當ニ置キ生徒ノ應答一ノ  
失誤ナキモノニ皆點ヲ與ヘ余ハ失誤ノ多少ニ隨ヒ遞次減點スヘシ其學科毎ニ採點  
ノ例ヲ定ムル左ノ如シ

第一項 脩身ハ應答明瞭コシテ能其要旨ヲ得ルモノヲ十點トス又別ニ平素言行  
ノ善惡如何（際メ之ヲ行狀簿ニ  
詳記シ置クヘシ）ニヨリ其最モ善良ナルモノヲ十點トス

第二項 讀方ハ之ヲ讀法解意書取ニ分テ總計十點ヲ課ス讀法解意ハ誦讀正斷識  
解明瞭一ノ失誤ナキモノ二十點トシ書取ハ書正正シ一ノ失誤ナキモノ十點トス

尤モ讀法解意ヲ試ムルコトハ書籍ニ依ラス摘書スル等其便宜ニ任ス

第三項 作文ハ其優劣ヲ甲乙丙丁戊ノ五等ニ分テ題旨通達セラ行交平夷ナルヲ  
甲トシ十點ヲ與ヘ每等二點ヲ減ス

第四項 算術の答式共ニ正レキモノナリ點トシ一失毎ニ二點ヲ減ス尤算式正シ  
シテ答數誤ルモノハ一點ヲ減シ答數正ト雖用式不正ナルモノハ全ク失誤  
トス幾何モ亦之と同レ

但珠算ハ算式ヲ要セスト雖用異乘同除同乘異除等ハ其略式ヲ記セシム

第五項 習字ハ作文ニ同シ其字畫端正運筆巧美ナルヲ甲トス

第六項 地理歴史博物物理化學生理經濟家事經濟等ハ應答能其要旨ヲ得ルモノ  
ヲ十點トス

第七項 圖書ハ作文ニ同シ能ク法ニ適ヒ構意精密ニシテ圖形ノ佳ナルモノヲ甲  
トス

第八項 裁縫ハ作文ニ同シ能ク其法ニ適ヒ運針正シク成功速ナル者ヲ甲トス

第十八條

臨時試験及月次試験試問採點ノ方法ハ粗前條々ニ準スト云ヘ用其題數ノ如キハ之  
ヲ斟酌スルモ妨ケナシ

甲第四十八號

二月十七日

本年甲第十六號布達小學校教則初等科第一年前期第六級讀方并ニ後期第五級讀方  
中單語ハ文部省印行指教圖ニヨリ教授スヘキ答ノ處右ハ當分左記ノ各圖ヲ以テ代  
用候條此段布達候事

指教圖代用書

一 伊呂波圖 一面 明治七年八月改正 文部省

一 五十音圖 同 同

一 次清音圖 同 同

一 濁音圖 同 同

一 單語圖 自三 同

ノトス

但第五級ニ於テハ圖面ノ儘ヲ授ケ第六級ニ於テハ之ヲ平假名ニ譯シ授ケルモ  
一 連語圖 第二四五八余 同 同  
但圖面中漢字ハ總テ之ヲ平假名ニ譯シ受ケルモノトス



甲第六十八號

三月二日

私立學校心得左之通相定候條此段布達候事

私立學校心得

- 第一條 私立學校ハ縣官郡吏學務委員等ノ視察ヲ拒ムヲ得ス
- 第二條 私立學校生徒ノ試験ハ學務擔任ノ郡吏及學務委員ノ監臨ヲ受ケヘシ
- 第三條 私立學校ニシテ普通小學科ヲ教授スルニ非サル者ハ學齡兒童ノ入學ヲ受ケルヲ得ス  
但小學科ヲ修ムル余暇又ハ事故理由アツテ郡長ノ認可ヲ受ケシ旨ヲ學務委員ノ保証セシ者ハ此限ニアラス
- 第四條 私立小學校ノ教則ハ本縣定ムル所ニ從ヒ妄ニ斟酌増減ヲ爲スヲ得ス
- 第五條 私立小學校ノ教授ニ於テ不適當アリト認めルトキハ直ニ之ヲ改正セシムルモノトス
- 第六條 私立小學校ノ教員及補助タル者ハ町村立小學校教員會議教授上ノニ列席  
研究會等

スヘシ

第七條 私立小學校ノ建築修繕等ハ其都度學務委員及郡役所ノ調査ヲ受ケヘシ

第八條 私立小學校ニ於テハ每校諸帳簿入學退學圖書器械出席試驗  
學業行狀日課免狀簿ノ類ヲ製シ學務委員及郡役所ノ検査ヲ受ケヘシ

第九條 私立小學校ノ教員ニ於テ弊害アリト認めルトキハ其筋ニ稟議ノ上停止セシムルヲアルヘシ

甲第七十五號

三月十日

家庭教育諸規則別紙之通相定候條此段布達候事

右別紙

家庭教育規則

第一條 學齡兒童ヲ小學校ニ入レス又巡回授業ニヨラスシテ家庭ニ於テ別ニ普通教育ヲ兒童ニ授ケント欲スル者ハ左之各項ヲ具シ學務委員戸長ヲ經テ郡長ノ認可ヲ受ケヘシ

第一項 兒童ノ姓名年齡 〔男女ヲ區別〕

第二項 従前教育ノ有無

第三項 授業人ノ姓名年齡及履歴

第四項 教則

第二條 前條認可ヲ乞フ者アルトキハ郡長ハ其各項ヲ審査シ普通教育ノ旨趣ニ違ヒ效益ナキ者ト認ルトキハ之ヲ認可セサルヘシ

但其認可スル所ノ者ハ第一條ノ各項ヲ具シ縣令ニ開中スヘシ

第三條 郡長ノ認可ヲ得テ家庭ノ教育ヲナス者ハ郡長ノ指揮ニ従ヒ其町村小學校ニ於テ兒童學力ノ試験ヲ受クヘシ

第四條 前條認可ヲ得テ家庭ノ教育ヲナス者ト雖モ町村立學校經費贖出ノ義務ヲ免ルヽヲ得ス

○家庭教育兒童學業試験規則

第一條 學齡兒童ニシテ小學校ニ入ラヌ又ハ巡回授業ニ依ラヌヲ家庭教育ヲ受

ノクル兒童ノ學業試験ハ毎年二度トシ郡長其町村ノ小學校ニ於テ之ヲ試験セシメ  
效益ノ有無ヲ檢定スルモノトス

第二條 試験ノ場所期日等ハ郡長ヨリ其父母後見人等ニ告知スルモノトス

第三條 試験當日ハ郡長之ニ監臨シ該學區內學務委員臨席スルモノトス

第四條 家庭教育ヲ受ル兒童學業試験ノ法ハ本縣所定ノ小學校生徒試験法ニ依リ執行スルモノトス

第五條 試験合格ノ者ニハ郡長ハ其小學校ニ命シ其學業ヲ進歩シ附與シ格ニ合ハサル者ハ尙修業セシムルノ後再ヒ之ヲ試験セシムルコトアルヘシ

第六條 試験落第二度連續ナル者ハ郡長ニ於テ家庭教育ヲ差止メ其父母後見人等ニ命シ小學校ノ教育ヲ受ケルムヘシ

第七條 試験ニ當リ二科以上悉ク答フル能ハサル者ハ落第連續二度ニ及ハスト雖モ前條ニ準シ之ヲ處分スルモノトス

甲第七十七號 三月十一日

山間海陬ノ地方ニシテ小學校ヲ創置スルニ備ヘタル事能ハス巡回授業ノ方法ヲ以テ普通教育ヲ學齡兒童ニ授ケント欲スルトキハ左ノ規則ニ依ルヘシ此段布達候事但何書式ハ町村立私立學校設置廢止規則ノ附録ニ依ヒ記載スヘキ儀ト心得ヘシ

巡回授業施設規則

第一條 巡回授業ハ山間海陬ノ地方ニシテ人家散在シ實際學齡兒童ヲ待ツ學校ノ準備ヲナス能ハサルヲ認定スル場合ニアラサレハ之ヲ認可セサル者トス

第二條 巡回授業ヲ施設スル學區ニ於テモ其教則及生徒學力試験等ノ規則ハ一般小學校ノ規則ニ異ナルナキハ勿論其教員モ亦官公立師範學校卒業生者シハ本縣ニ於テ免許狀ヲ授與セシ者ニ限ルヘシ

第三條 巡回授業ニ要スル學舍ノ數ハ學區ノ地形ニヨリ異同アルヘシト云ヘシ大率三ヶ所以内ナリ聯合トシテ教員ヲ置キ其授業ノ日數ハ其學區ノ學齡兒童毎年十六週日以上就學ヲ得ルヲ度トシテ之ヲ定メ其授業時間ハ一日三時間ヨリ下ルヲ得ス

第四條 巡回授業ノ方法ヲ施設セント欲スルトキハ學務委員ヨリ戶長ヲ經テ町村會ニ附マシテ上土地ノ情况及左ノ各項ヲ具シ郡長ヲ經テ縣令ノ認可ヲ乞フヘシ

第一項 學舍位置

何國何郡何町字何番地

第二項 學舍位置

第三項 學舍位置

第二項 教則及試験法 本縣所定ニ斟酌増減セント欲スル者ノ外此項ヲ要セス

第三項 舍則

第四項 學齡人員

第五項 巡回方法

第六項 授業料

第七項 職員定數及依給定額

第八項 職務心得

第九項 學區內地租額

第十項 敷地建物

第十一項 經費收入支出定額

第五條 巡回授業ノ學舎ヲ合併若クハ分離セント欲スルトキハ施設ノ手續ニヨリ  
目從來ノ資産處分方ヲ具スヘシ

第六條 巡回授業ノ學舎ヲ設ケ若シクハ合併分離シタル后第四條ノ第一項第二項

第三項第五項第七項第八項第十項第十一項ヲ變換セントスルトキハ更ニ縣令ノ

認可ヲ乞ヒ其第六項ヲ變換スルトキハ之ヲ縣令ニ開申スヘシ

第七條 巡回授業ヲ廢止セントスルトキハ學務委員ヨリ戶長ヲ經テ町村會ニ付シ

タル上左ノ各項ヲ具シ郡長ヲ經テ縣令ノ認可ヲ乞フヘシ

第一項 廢止ノ事由

第二項 從來資金處分法

第八條 巡回授業ノ教員等授任ヲ申請スルトキハ學務委員ハ勿論郡長戶長ニ於テ

モ務メテ其學力品行ヲ審査スルヲ要ス

甲第八拾七號 四月廿八日

小學校建築心得左之通相定候條此段布達候事

但自今建築創出候節ハ學校地ノ反別建築ノ種別其經費ノ額學齡人員及就學生徒

數ヲ記シ校舎ノ圓面ハ方位及其建坪并内部ノ各建坪ヲ區分シ且其位置ハ學區ノ

東南南北ノ極端ヨリ凡何町何間ニ當ル等詳細具狀可致事

小學校建築心得

第一條 小學校ヲ建築セント欲セハ先ツ其地所ヲトセサル可カラス今其大畧ヲ示  
ス左ノ如シ

第一項 學校建築ノ地所ハ學區内ノ中央ニシテ生徒通學ニ不便ナキ場所タルヘ

第二項 學校地所ハ成ルヘク土地高燥ニシテ風光ニ富メル所ヲ撰定スヘシ  
但方位ハ南ニ面シ北方ニ樹林又ハ山嶽等アルヲ最良トス

第三項 學校地所ノ廣義ハ學齡百人アル學區ニ於テハ少クモ二百五拾坪以上ヲ  
ルヘシ百人毎ニ百坪ヲ増スモノトス  
但學齡僅カ四五拾人ナルモノハ二百五拾坪以下ナルモ妨ケナシト雖モ百五

拾坪ヨリ少ナカル可カラズ

第四項 建坪地形ハ可及的高キヲ要シ地面ヲ距ルモノ二尺ヨリ卑フスヘカラス

第五項 凡左ノ地所ハ校地ニ用ユ可カラス

一卑濕ナル地所

一大陽光線ヲ受ケル充分ナラサル地所

一近傍ニ汚濁ノ池水等アル地所

一熱鬧ナル街衢市場演劇場水車若クハ諸器械製造所等ニ近接セル地所

第二條 小學校ハ教場裁縫所教員詰所生徒扣所及遊園ヲ具備シ之ニ應接所書室小

使詰所等ヲ加フルヲ良トス

第三條 校舍ノ廣狹ハ學區内學齡兒童ノ多寡ニ應ジ構造スヘシ例セバ學齡百人アル學區ニ於テハ少クモ八十八人以上ノ生徒ヲ容ルヘキ校舍ヲ造營スルモノトス  
餘ハ此比例ニ準スヘシ

第四條 教場ハ長方形ヲ最良トス其廣狹モ亦生徒ノ多少ニ關スト雖モ各級ニ一教場ヲ附與スル場合ニ於テハ幅三間半長四間ノ教場トナシ其中ニ四十二人ヲ容ル  
ノヲ適當トス

但少數ノ教員ニシテ多數ノ生徒ヲ教授スヘキ學校ニ在リテハ其教場狹少ナラ  
シヨリ寧ロ廣大ナルヲ便利トス

第五條 教場ヲ設ケル學校ニ在リテハ教場外ニ幅四尺乃至六尺ノ縁側ヲ附シ生  
徒ヲシテ教場内ヲ通過セシム可カラズ

第六條 教員詰所ノ位置ハ生徒監督ニ便ナル所ヲ撰定スヘシ  
但村落學校ニ在リテハ詰所ヲ教員ノ寄寓所トナシ爨炊場等ヲ具備スヘシ

第七條 生徒扣所ハ可成男女ヲ區別シ其廣サ教場ノ面積三分ノ一ヨリ狭カラサルヲ要ス

第八條 校舍築造ノ形ハ一字形丁字形十字形王字形回字形凸字形凹字形等種々アリト雖モ一字形工字形回字形凹字形ヲ最良トス

第九條 校舍ノ方位ハ地形ト恆風ノ都合ニ因ルヘシト雖モ南ニ面スルヲ最良トシ北面ニ構フルヲ不可トス

第十條 校舍建築ノ種別ハ木造石造煉瓦造及平屋二階造等ノ數種アリトス但平屋ニ構造スルヲ最良トス然レモ土階狹隘ナルハ二階又ハ三階ニ營ムコアルヘシト雖モ教場天井ノ高サハ都テ牀ノ距ルコト八尺ヨリ卑クカラス

第十一條 校舍ノ建築ハ質素ニシテ堅固ナルヲ旨トシ決シテ虛飾ニ流レ實用ニ負ク可カラス

第十二條 凡校舍ノ經始スルニ當初些少ノ經費ヲ嫌厭シテ之ヲ粗雑ニ付スルハ永久ニ耐ユル能ハサルノミナラス年々其修補等ノ爲メ却テ利アラサルモノナリ故

ニ可成的良好ノ材料ヲ用ヒ完全ナル構造ヲ要スヘシ

第十三條 適當ノ校舍ヲ築造セント欲スルモ資金匱乏ナルカ爲メ其見込ヲ全クスルコト能ハサルハ他日之カ副築ヲナス所不都合ナキ様最初ニ於テ經營スヘシ

第十四條 校舍ヲ經始スルニハ光線ノ適度空氣ノ流通溫度ノ適量等ニ注意セサル可カラス

第十五條 校舍ハ風雨嚴寒ノ害ヲ防禦セシカ爲メ其屋根ヲ瓦葺ニシ其周邊ノ内外ハ壁ニテ作り又ハ板ニテ圍ヒ其窓ハ成ルヘク玻璃ヲ用ユルヲ最良トス

第十六條 校舍ノ内外トモ至壁ヲ用ユレハ光線ヲ反射シテ室内ヲ明ニスルノ益アリトス然レモ南窓アル教場ノ如キハ其反射度ニ過シルヲ以テ窓裏ニ淡青色等ノ窓掛ヲ裝置シ常ニ光量ヲ加減スルヲ要ス

第十七條 教場ノ窓ハ可成的大且高クシテ充分ニ光線ヲ取り且新氣流通ニ便スヘシ即第四條ノ如キ教場ナレハ窓ハ幅四尺乃至五尺高五尺乃至六尺ノモノヲ三箇ツノ左右ニ設ケ前後ニ附ス可カラス

但教場ノ右ガ左カニ障碍アリテ兩旁ニ窓ヲ開クコト能ハサルハ生徒ノ左方ニ窓敷チ増スモ又ハ窓ヲ屋上ニ穿ツモ妨ケナシ

第十八條 教場ノ仕切ハ壁ニテ作り隣室ノ階階ヲ遮斷スルヲ要ス然レモ試験等ノ爲メ兩三ノ教場ヲ開通シ全生徒ヲ集合セント欲スルモハ板戸ヲ以テ仕切ヲナスヘシ

但村落學校ニ在リテ生徒ノ寡少ナルモノハ每場仕切ヲ設ケサルモ妨ケナシ

第十九條 生徒扣所ニハ各所ニ戸棚ヲ設ケ帽及行厨等ヲ納ルノ用ニ供スヘシ且生徒食事ノ爲メニ其四方ノ壁間ニ横木ヲ施シ之ニ幅廣キ板ノ一邊ヲ蝶番ニテ付置キ平常ハ下方ニ懸垂シ食事ノ時ニ至リ肘木ヲ操出シテ棚トナシ其上ニテ食事ヲナサシムヘシ

但生徒扣所ヲ設ケ難キ學校ニ在テハ帽掛等ヲ教場ノ外壁ニ設ケ食棚ハ本文ノ如ク教場ノ四方ニ設ケルモ妨ケナシ

第二十條 生徒昇降口ハ專ヲ出入ニ便ナル様ニ設ケヘシ且其兩側等適宜ノ所ニ下

足場傘臺等ヲ設ケ置シヘシ

第二十一條 二階又ハ三階ニ構造セル學校ニ在リテハ其階子ノ幅狹キハ昇降コリアンサルヲ以テ四尺以上ニ造ルヘシ且其高度ヲ平緩ニシテ兩側コハ必ラヌ欄ヲ設ケヘシ

但階子ハ椽側ニ設ケルハ可ナリ決シテ教場内ニハ附ス可カラス

第二十二條 便所ハ成ルヘテ校舍ヲ離レテ之ヲ設ケ臭氣ヲ避ケサル可カラス北方樹陰アル位置ニ設ケルハ最可ナリ

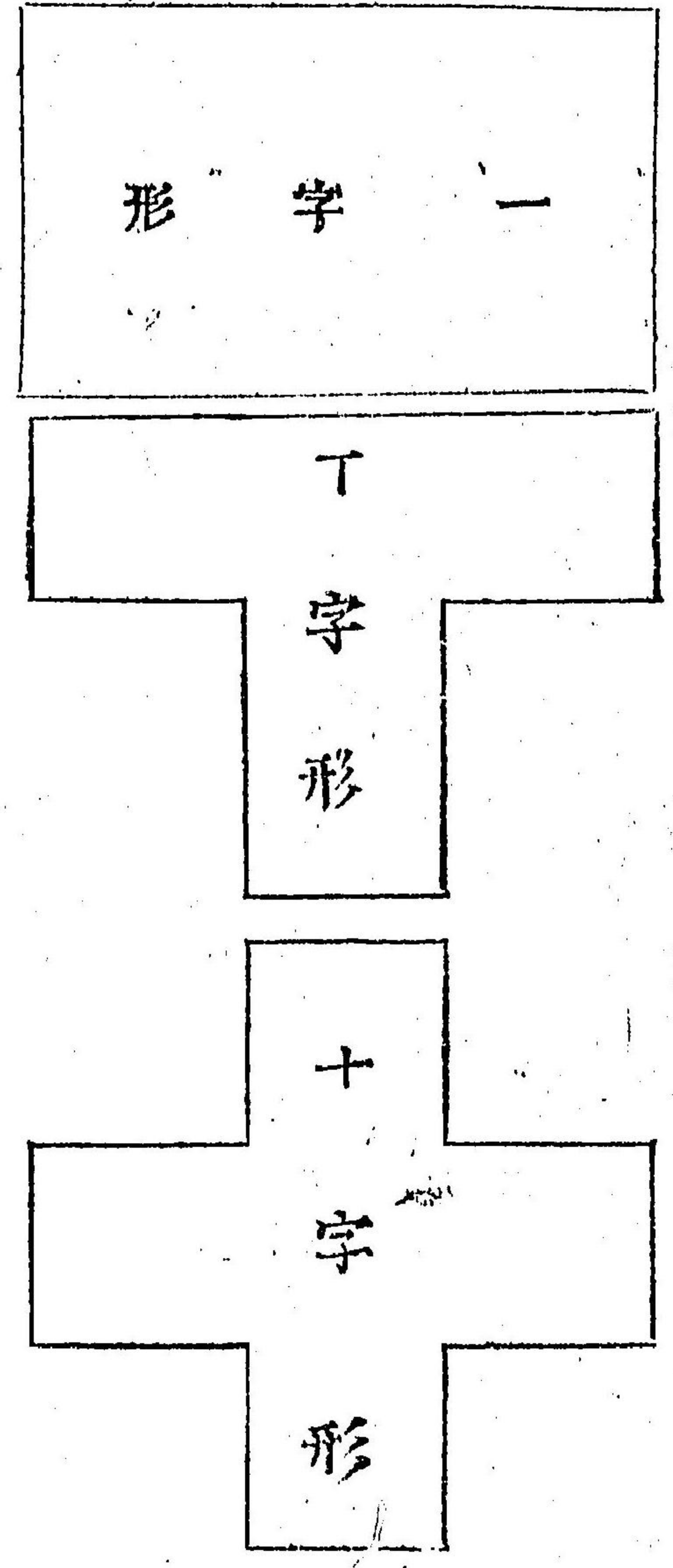
但其構造ハ木板ヲ用ヒス至壁ヲ用ヒテ清潔ナラシメ且其掃洒ニ便ナラシムヘシ

第二十三條 學校敷地ノ周圍ニハ牆塀若シハ柵ヲ設ケ其構内ヲ遊園トナシ生徒ヲシテ是ヨリ外ニ出テシメサルヲ要ス

第二十四條 遊園ハ生徒ノ心神ヲ快爽ナラシムル所ナレハ乾燥腐爛ナルヲ最良トス故ニ礫砂利ヲ布キテ充分平坦ニ固メ其周邊ニハ種々ノ草木ヲ植ユルヲ要ス

但遊園モ亦男女ヲ區別スルヲ要ス  
 第二十五條 遊園ニ接シテ沼池又ハ溝渠等危險ノ場所アレハ堅固ナル牆垣等ヲ設  
 ケ其危害ヲ防セカサル可カラス  
 第二十六條 遊園内巖石或ハ樹根等崛起シテ兒童ノ跳奔ニ危險ノ患アルモノハ適  
 宜ノ方法ヲ以テ之ヲ防セカサル可カラス

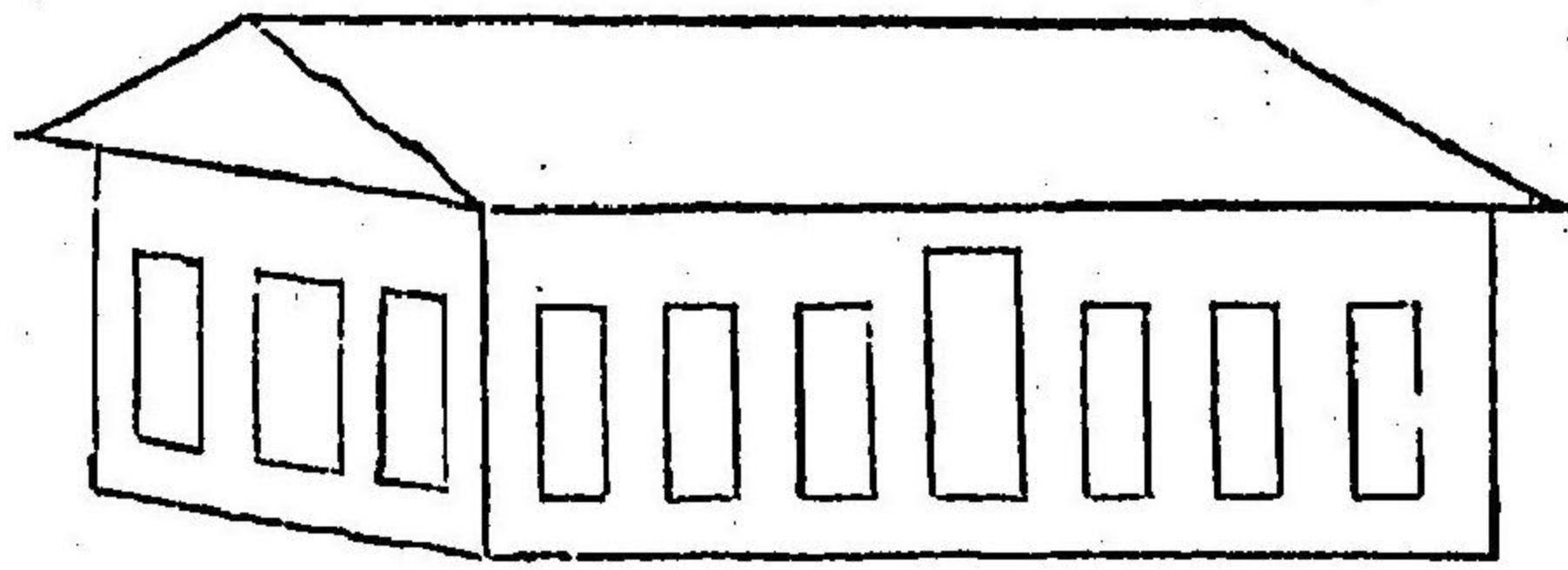
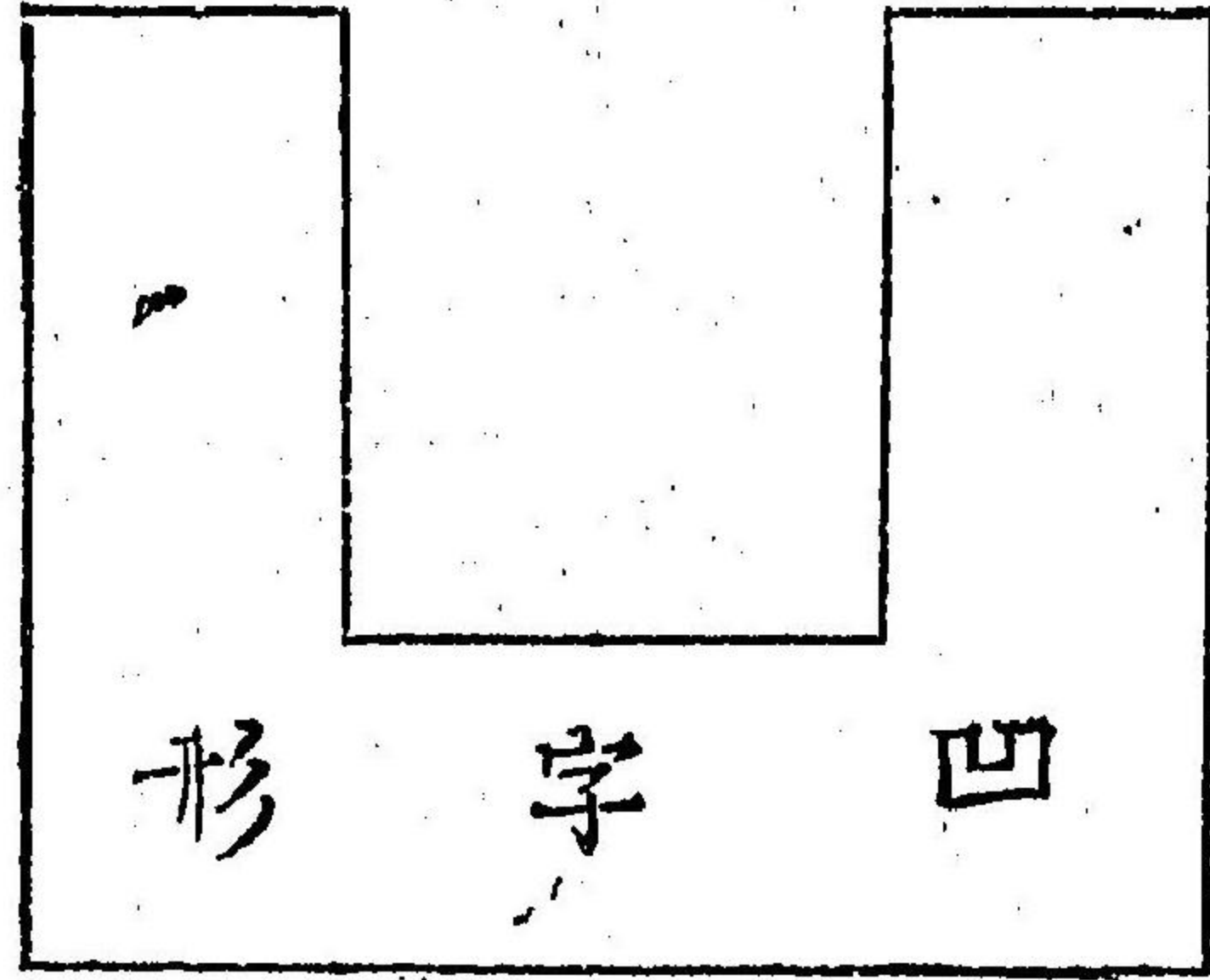
附錄  
 校舍諸形



規則實務第四編  
 上卷二  
 學務  
 〇六十五



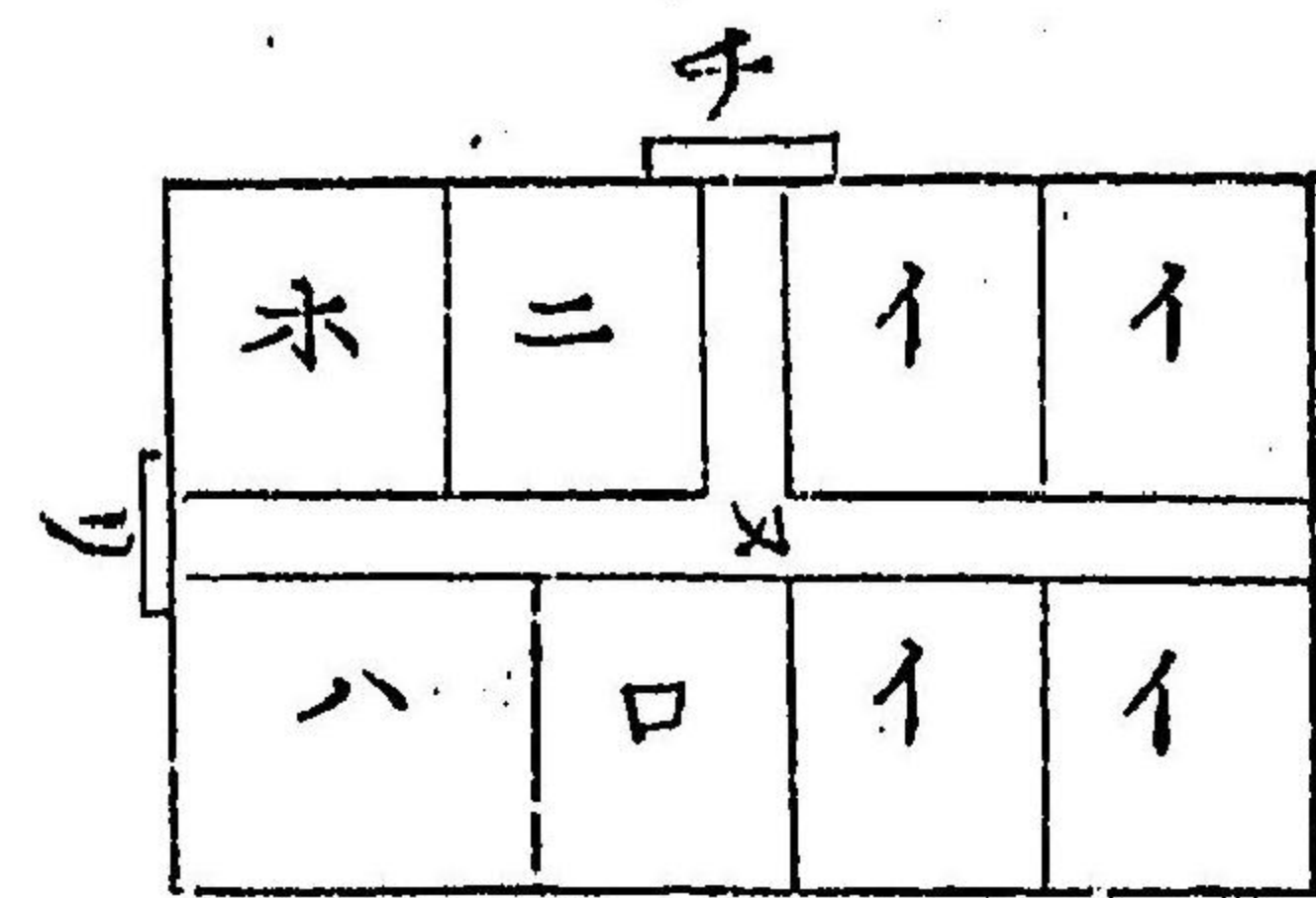
凹字形校舎平屋



一 字 形 屋 外 貌

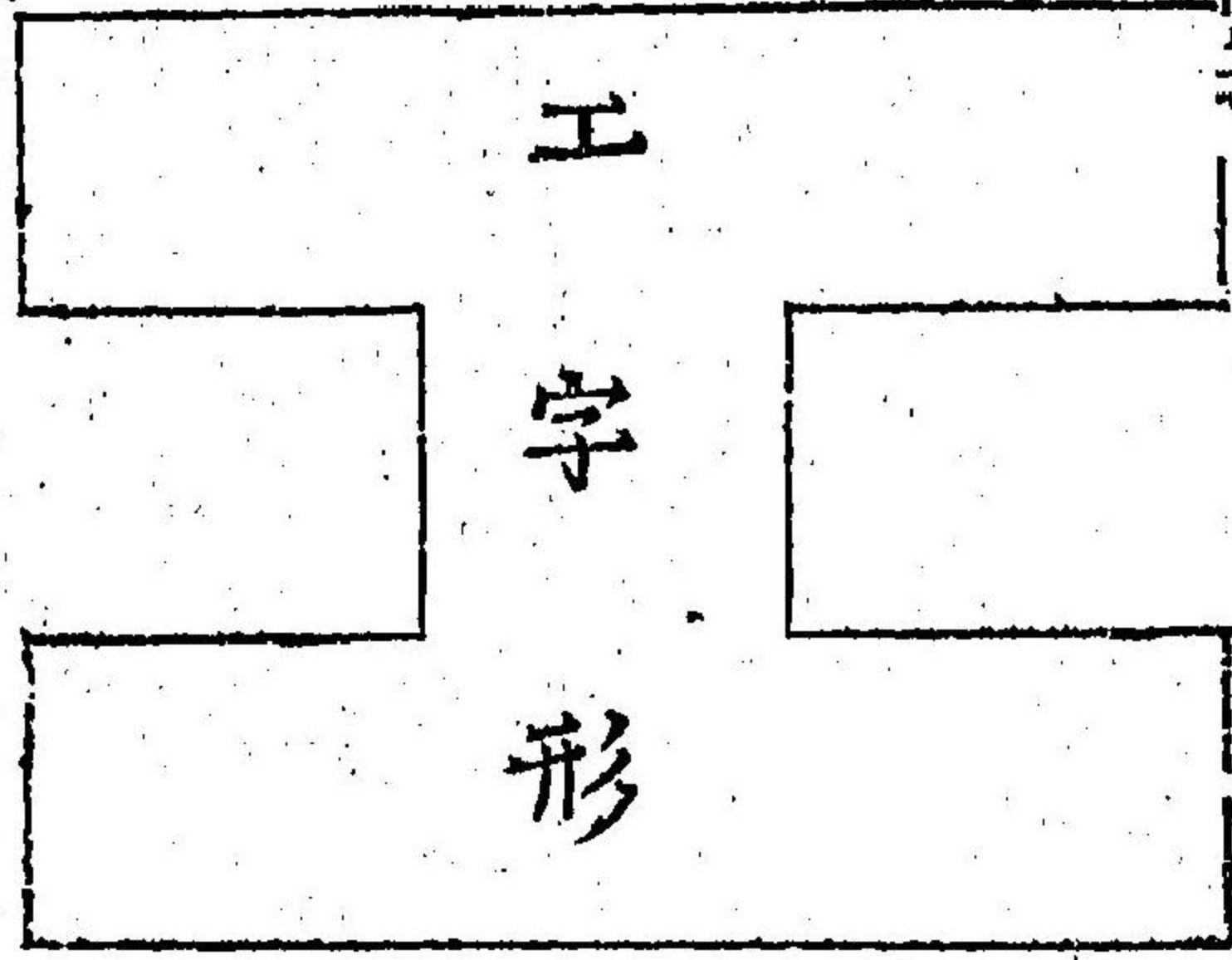
回字形校舎

生徒百六十八人入ルヘシ

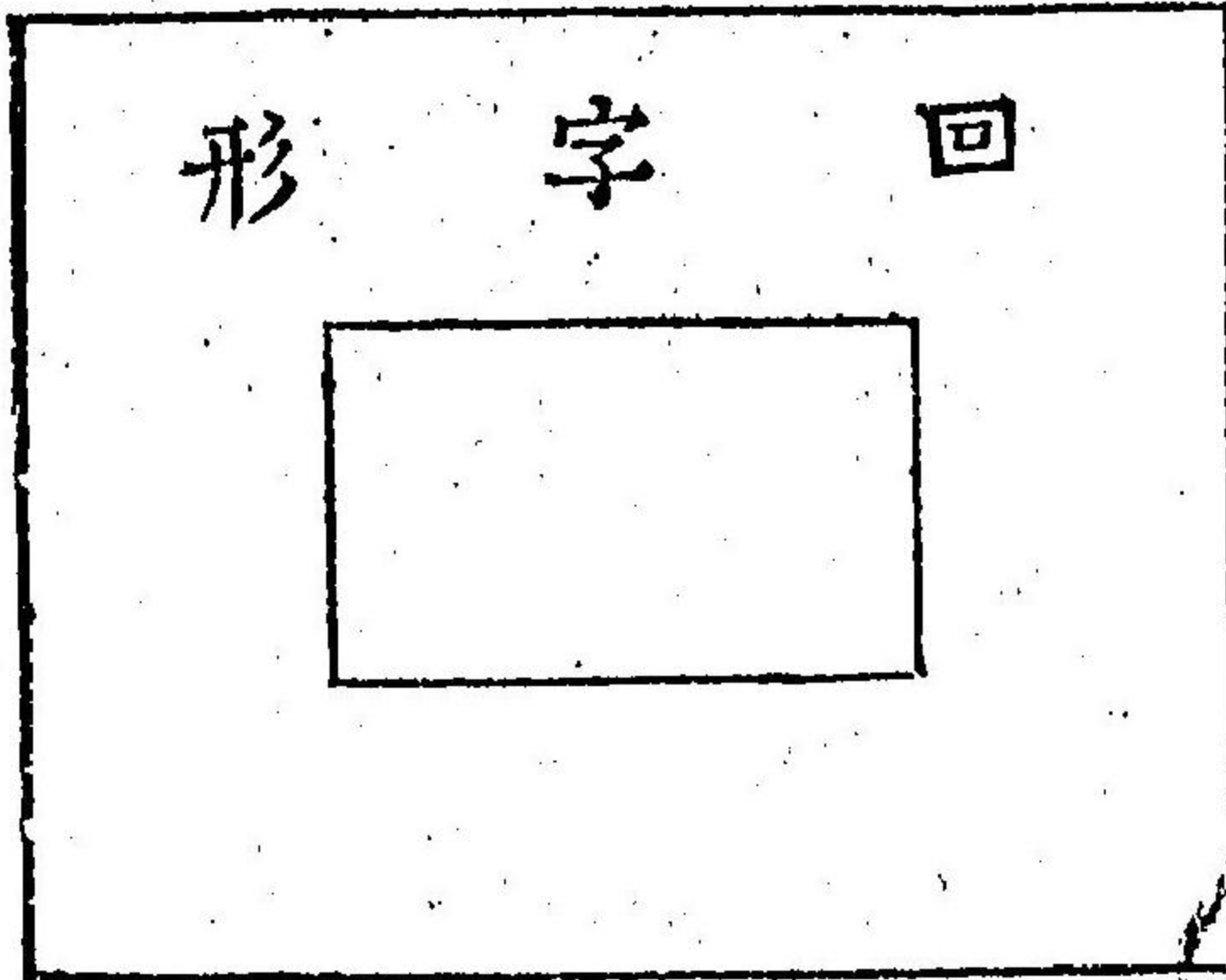


一 字 形 内 場

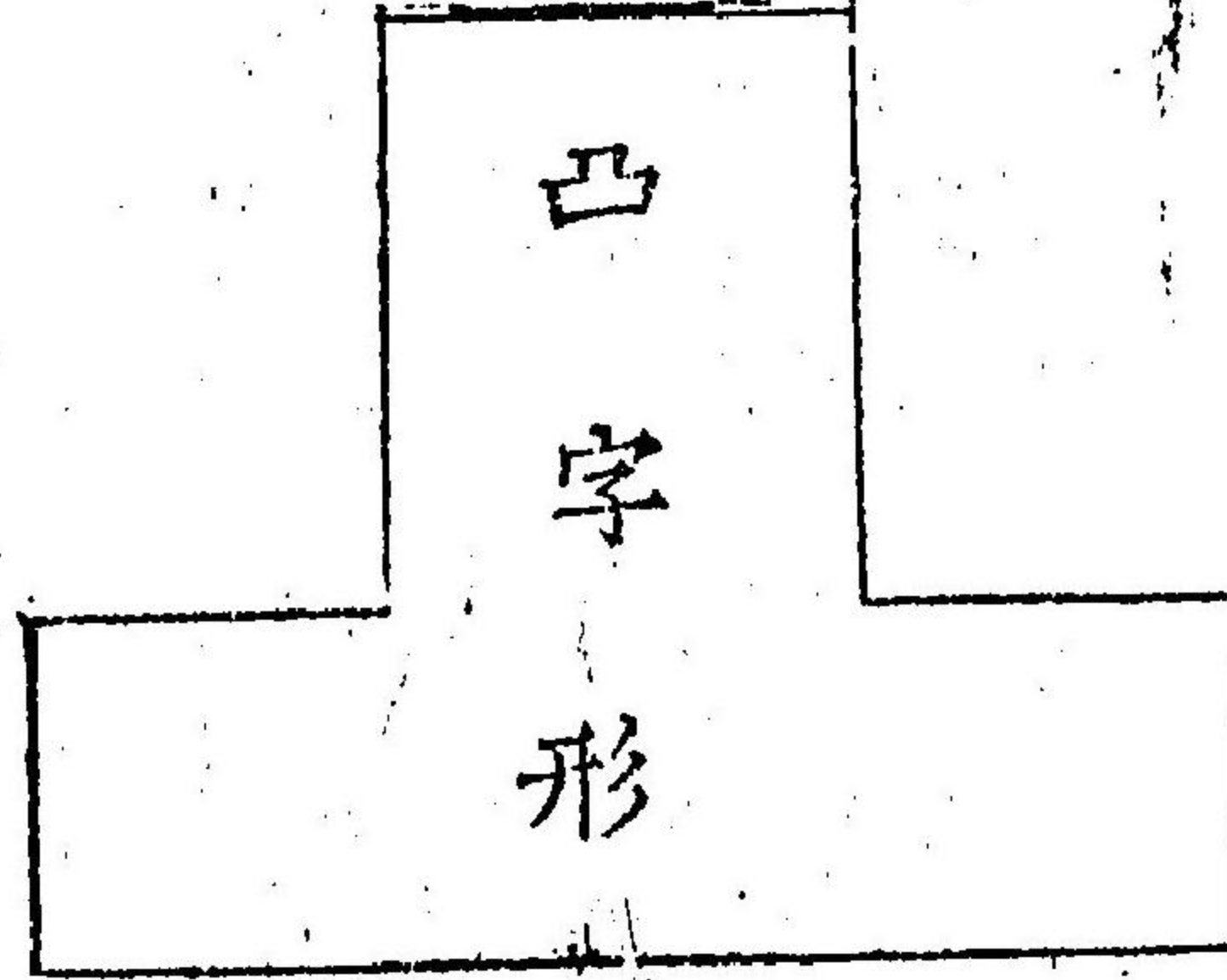
工字形

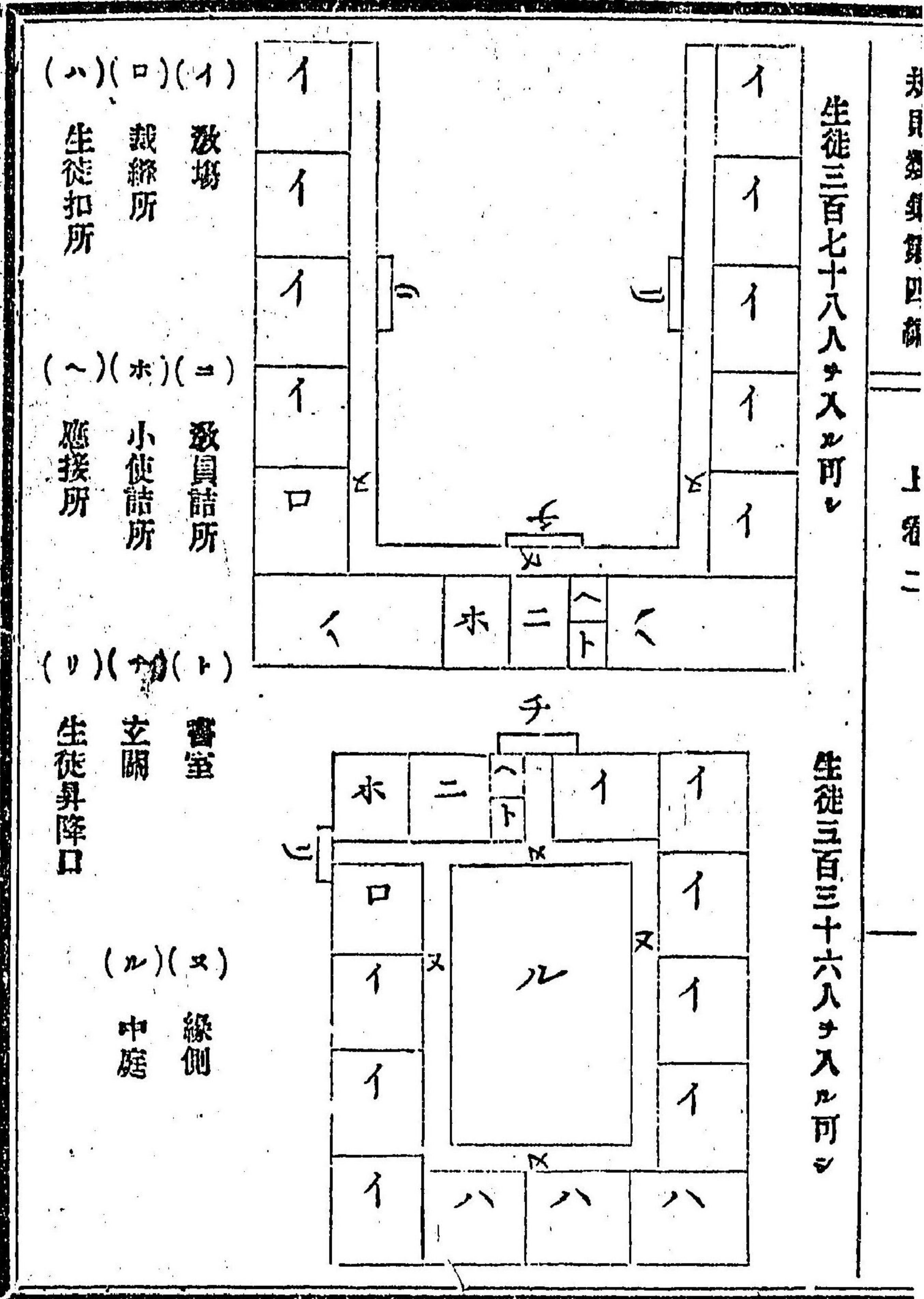


回字形

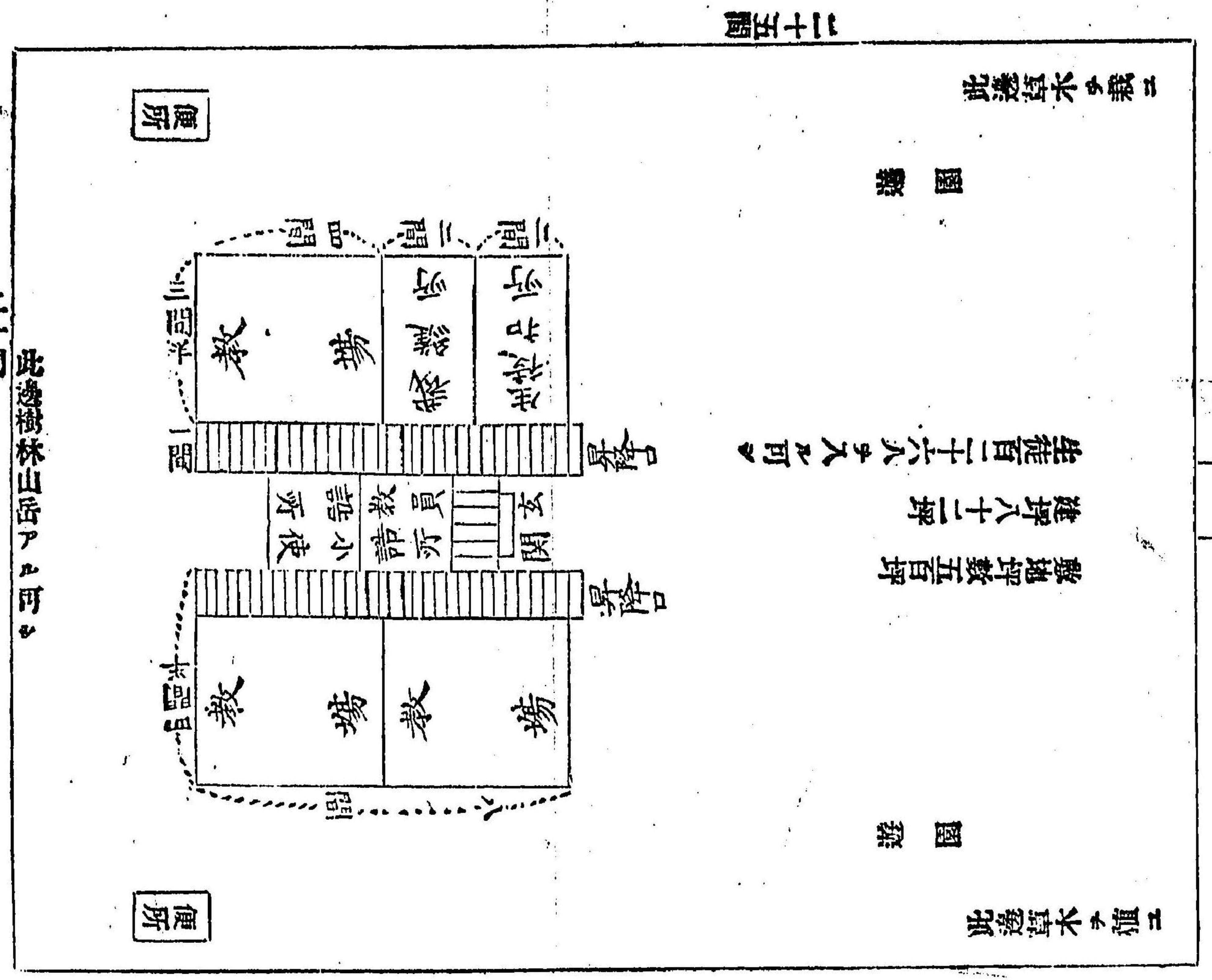


凸字形





小學校二階二外ノ繪圖

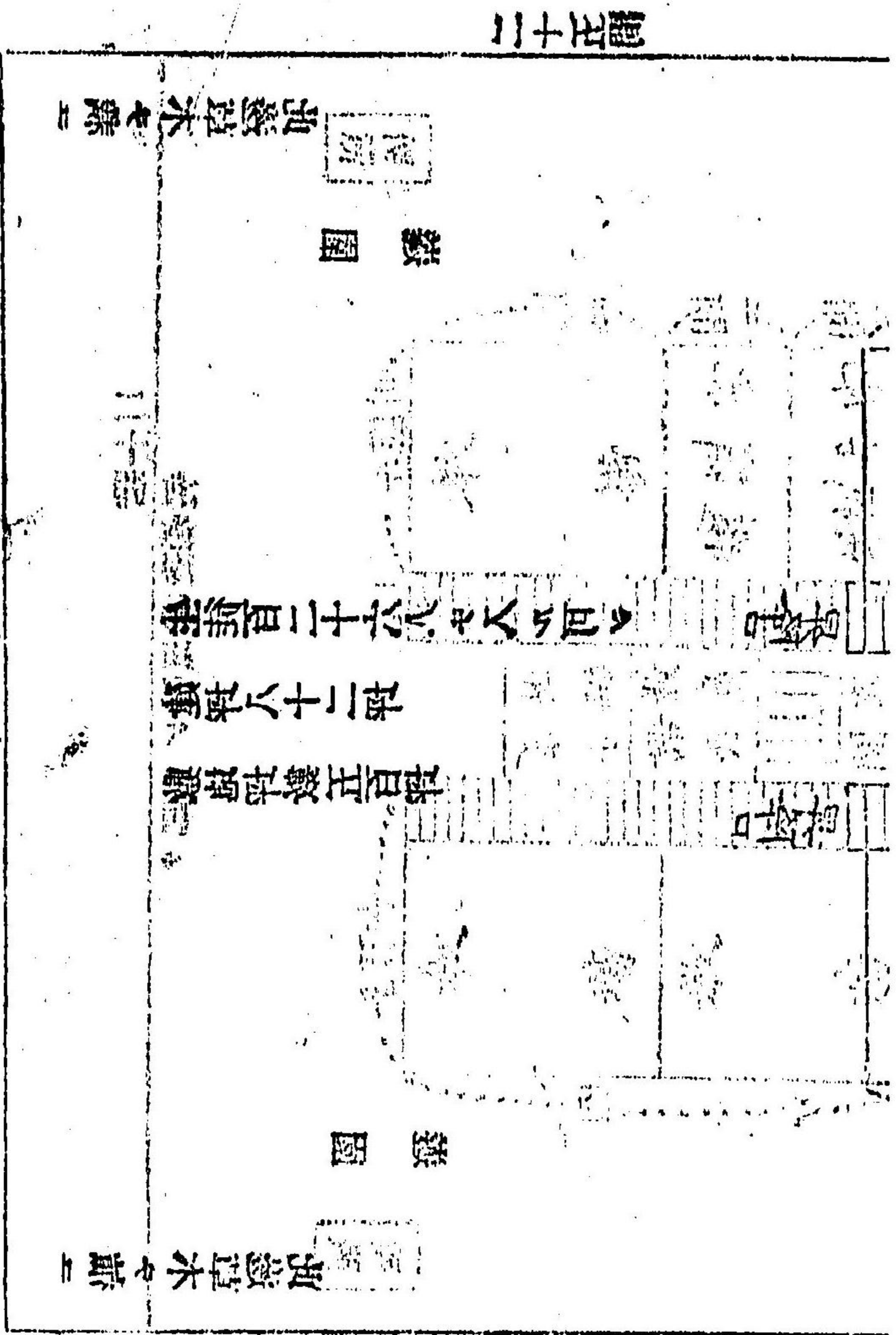


六十七

北

二十間

圖五十二



圖書室の位置

甲第九十七號

三月廿九日

町村立私立幼稚園書籍館設置廢止規則別紙之通相定候條此段布達候事

但伺出ノ書式ハ大概町村立私立學校設置廢止規則附錄ニ准據候儀ト可相心得事

右別紙

町村立私立幼稚園書籍館設置廢止規則

第一章

第一條 町村立幼稚園若クハ書籍館ヲ創出セントスルトキハ學務委員ヨリ戸長ヲ經テ町村會ニ付シタル上左ノ各項ヲ具シ郡長ヲ經テ縣令ノ認可ヲ乞フヘシ

幼稚園ニ係ル部

- 第一項 設置ノ目的
- 第二項 位置
- 第三項 名稱
- 第四項 保育ノ課程

- 第五項 保育用器具等
- 第六項 入園退園ノ規則休日等
- 第七項 幼稚員數
- 第八項 保姆等職務心得及其人員俸額
- 第九項 保姆ノ學力品行等
- 第十項 敷地建物
- 第十一項 經費收入支出
  - 書藉館ニ係ル部
- 第一項 設置目的
- 第二項 位置
- 第三項 名稱
- 第四項 開館閉館ノ規則休日參觀入心得等
- 第五項 書藉ノ種類部數等

- 第六項 敷地建物
- 第七項 經費收入支出
- 第二條 町村立幼稚園若クハ書藉館ヲ合併分離セント欲スルトキハ總テ創置ノ手續ニ據リ且從來ノ財産處分方法ヲ具スヘシ
- 第三條 町村立幼稚園若クハ書藉館ヲ創置若クハ合併分離セシ後幼稚園ハ第一條ノ第一項第二項第四項第六項第八項第九項第十項第十一項書藉館ハ第一項第二項第四項第五項第六項第七項ヲ變換セント欲スルトキハ更ニ縣令ノ認可ヲ乞ヒ其他ノ各項ハ之ヲ縣令ニ開申スヘシ
- 第四條 町村立幼稚園若クハ書藉館ヲ廢止セントスルトキハ學務委員ヨリ戶長ヲ經テ町村會ニ付シタル上左ノ各項ヲ具シ郡長ヲ經テ縣令ノ認可ヲ乞フヘシ
  - 第一項 廢止ノ事由
  - 第二項 從來ノ資金等處分方

第二章

第五條 私立幼稚園若クハ書藉館ヲ創設セントスルトキハ創設人ヨリ左ノ各項ヲ具シ學務委員戸長郡長ヲ經テ縣令ノ認可ヲ乞フヘシ

幼稚園ニ係ル部

- 第一項 設置ノ目的
- 第二項 位置
- 第三項 名稱
- 第四項 保育ノ課程
- 第五項 保育ノ器具等
- 第六項 入園退園ノ規則休日等
- 第七項 幼稚員數
- 第八項 職員定數
- 第九項 職務心得
- 第十項 保姆ノ學力品行等

第十一項 敷地建物

第十二項 經費支出定額

書藉館ニ係ル部

- 第一項 設置目的
- 第二項 位置
- 第三項 名稱
- 第四項 開館閉館ノ規則休日參觀人心傳等
- 第五項 書籍ノ種類郵政等
- 第六項 敷地建物
- 第七項 經費支出額
- 第六條 私立幼稚園若クハ書藉館ヲ合併若クハ分離セントスルトキハ總テ創設ノ手續ニヨルヘシ
- 第七條 私立幼稚園若クハ書藉館ヲ創置若クハ合併分離セントスルトキハ總テ創設ノ手續ニヨルヘシ

二項第四項第六項第八項第九項第十項第十一項第十二項書藉館ハ第一項第二項  
第四項第五項第六項第七項ヲ變換セント欲スルトキハ更ニ縣令ノ認可ヲ乞ヒ其  
他ハ之ヲ開申スヘシ

第八條 私立幼稚園若シハ書藉館ヲ廢止セントスルトキハ創置人ヨリ其事由ヲ具  
シ學務委員戶長郡長ヲ經テ縣令ニ開申スヘシ

甲第六號

四月十二日

明治十四年十一月甲第二十四號布達左之通改正候旨其筋ヨリ達之赴セ有之候ニ  
付此段布達候事

第三條但書

但英語ハ之ヲ缺キ又ハ佛語若シハ獨語ヲ以テ之ニ換フルコトヲ得且唱歌ハ教授  
法等ノ整フヲ待テ之ヲ設クヘシ以下之ニ倣フ

乙第八號

一月十七日

各郡町村  
學務委員

從來學校等ヲ假用シテ諸般ノ集會ヲ舉行スル向モ有之候處其行爲ノ遊興弄戲ニ屬  
スルモノ並ニ言論ノ猥褻詭激ニ涉ルモノハ教育上妨害少ナカラサル儀ニ付右ニ充  
用セシメサルハ勿論部ヲ學校監督上ニ不都合無之權取締可致其筋ヨリ達ノ次第モ  
有之候條此旨相達候事

乙第五拾八號

五月一日

各郡町村

明治十三年五月乙第五拾五號達相續候條此段相達候事

乙第六十二號

五月六日

各郡町村  
學務委員

本年二月甲第二十五號ヲ以町村立小學校創置上之儀ニ付及布達候儀モ有之候處右  
者從來學校維持之區域ト過校及指定タル學區ト同一ニシテ其町村ノ都合ナキ分ニ  
限リ別紙雛形ニ倣ヒ開申并經伺レ其他從前之區域ト自今ノ學區ト符合セサレ者ハ  
總テ本年一月甲第十六號布達第四條ニヨリ町村會ヲ經且該條ニ適スル附録ノ書式  
ニヨリ可伺出儀ト可相心得此段相達候事

右別紙雛形

甲號

町立學校創置之儀ニ付開申

一 設置目的

小學科

一 位置

何國何郡何村字何何番地

一 名稱

何學校(或ハ何分校) 分校ハ本校ノ名稱ヲ冠スヘシ

一 敷則校則試驗法

本縣ノ所定ニ據ル

一 授業料

但徵集方法ハ創置伺ニ揭クト記ス(徵集セサル者ハ其旨ヲ記セヘシ)

一 學齡人員

何人内 男何人 女何人

右之通町立學校創置仕度候ニ付本年甲第二十五號御布達ニ據リ開申仕候也

何番學區何村學務委員

年月日

何ノ誰 連署

縣令宛

乙號

町立何々學校創置之儀ニ付伺

一 教員職務心得

本縣小學校職制ニヨル 別ニ定ムル者アルカ或ハ教員ノ外ニ 役員ヲ置クトキハ其心得ヲ揭クヘシ

一 敷地及建物

學校所有又ハ村ノ共有或ハ借入ノ區別ヲ記シ且敷地ハ其地形并坪數建物

ハ其間取窓戶并坪數ヲ配シタル圖面ヲ添ユヘシ

一 地租金高

何圓

一 學校經費

內

學校長及教員俸給

〔學校長ハ之ヲ置カサル  
モ兼務スルモ妨ナシ〕

壹ヶ年何程

內

一名

一ヶ月何程

一名

一ヶ月何程

準教員及教員補俸給

一ヶ年何程

內

一名

一ヶ月何程

一名

一ヶ月何程

學校長教員准教員及教員補俸費

一ヶ年何程

同上慰勞金

一ヶ年何程

生徒獎勵費

一ヶ年何程

書籍器械費

一ヶ年何程

營繕費及諸雜費〔筆墨薪炭  
油ノ類〕

一ヶ年何程

何々

一ヶ年何程



若金何圓	支出
外 費何圓	何圓
內 費	
積金利息	何圓
但蓄積金元金何圓一年何割ノ利息ヲ以テ貸付等	
町內修費	何圓
但地租金何圓ニ付何程或ハ一月ニ付何程賦課等	
生徒授業料	何圓
但一人ニ付何程又ハ一家二人以上何程	
等田出益	何圓
何々	何圓
何々	何圓
若金何圓	収入

町村立小學校生徒卒業表 自何年一月(或七月)至何年六月(或十二月)

全	校名	町村立小學校生徒現員表 自何年一月(或七月)至何年六月(或十二月)											前 增 季 比 較		
		六級	五級	四級	三級	二級	一級	六級	五級	四級	三級	二級		一級	合計
男何人	女何人														
何月調査	何月調査														
各郡	何郡														

右卒業表ハ六ヶ月間ニ於テ卒業セシ級ヲ見メス者ナレハ卒業證書ヲ與ヘシ者ノ員數ノミヲ記シ現ニ五級生タル者ハ六級ノ部ニ入レ四級生タル者ハ五級ノ部ニ入ルヘシ現員表ハ現時ノ等級ヲ見メス者ナレハ毎在級生徒ノ總員ニ就キ現ニ五級生タル者ハ即五級ノ部ニ入レ四級生タル者ハ即四級ノ部ニ入ルヘシ

右兩表ハ私立小學校及縣立町村立中學校モ亦此例ニ準シ調査スヘシ

右開表ノ各小區村ノ總立町ニ其申出候事  
 此ノ表者ハ限正候ノ時ニ入リ町立ニ申出候事  
 町立ニ入リ町立ニ入リ町立ニ入リ町立ニ入リ  
 町立ニ入リ町立ニ入リ町立ニ入リ町立ニ入リ

第一區									
村	村	村	村	村	村	村	村	村	村
村	村	村	村	村	村	村	村	村	村
村	村	村	村	村	村	村	村	村	村
村	村	村	村	村	村	村	村	村	村

第二區									
村	村	村	村	村	村	村	村	村	村
村	村	村	村	村	村	村	村	村	村
村	村	村	村	村	村	村	村	村	村
村	村	村	村	村	村	村	村	村	村
村	村	村	村	村	村	村	村	村	村

右之通村立學校創置仕度尤町會之評決スル所ニ有之候條御認可相成度此段相伺候也

年月日  
 聯合學區ハ其聯合  
 町村學務委員連署

何番學區何町學務委員  
 何ノ誰連署

丙第五拾七號 縣令宛  
 六月一日 各郡

學校生徒員數之儀別紙表式ニ準テ調査ヲ遂ケ毎年一月七月限可届出此段相達候事  
 但明治九年十一月無號達同十三年四月丙第五十二號達相達候事  
 (表紙ニ入ル)

○教員并職員ノ類  
 甲第三十號 二月四日

學校教員品行檢定規則別紙之通有之候條此段布達候事  
 學校教員品行檢定規則

第一條 學校教員ノ品行ハ左ノ一欸若クハ數欸ニ觸ル、者ヲ以テ品行不正ト認ム

第一款 懲役若クハ禁獄若クハ鎖錮ノ刑ヲ受ケタルモノ

但贈金罰金ヲ納ムル能ハスニテ本文ノ刑ニ處セラレタル者ハ此限ニアラス

第二款 前欸ノ刑ヲ受ケテ存留養親老少癩疾婦女等ノ故ヲ以テ収贖ヲ聽サレタルモノ

第三款 身代限ノ處分ヲ受ケ未ダ辨償義務ヲ終ヘサルモノ

第四欸 荒鹵暴激等總テ教員タル面目ニ關スル汚行アル者

第二條 第一欸ノ一欸若クハ數欸ニ觸ル、者ハ學校教員ノ職ニ就クテ得ヌ又就職ノ後ト云ヘル其職ヲ停罷スル者トス

但本文ノ場合ニ於テハ本人有スル所ノ師範學校卒業證書教員免許狀ヲ沒收ス

第三條 品行不正ト認メ學校教員ノ職ニ就クコトヲ許サ、リシ者及其職ヲ停罷シタル者アルトキハ府知事縣令ヨリ其族籍姓名并ニ事由ヲ具シテ文部卿ニ開申ス

ヘシ

第四條 第一欸ノ一欸若クハ數欸ニ觸ル者ト雖モ府知事縣令ニ於テ特ニ學校教員ヲラシメントスルトキハ其族籍姓名并ニ事由ヲ具シテ文部卿ヘ伺出スヘシ

甲第三十六號 二月十日

教員免許狀授與規則別冊之通相定メ明治十三年四月甲第六十三號布達丙第六十六號達相廢シ候條此段布達候事 (本年甲四十七號ヲ以テ試驗採點法追加)

町村立私立小學校教員免許狀授與規則

第一條 官公立師範學校ノ卒業證書ヲ有セシテ小學校教員ヲラント欲スル者ハ學力ノ檢定ヲ乞フヘシ

但品行不正ノ者ハ學力ノ檢定ヲ乞フコト得ヌ

第二條 學力ノ檢定ヲ乞フ者ハ本縣小學校ノ初等中等高等中ニ於テ本人ノ指定スル所ニ因リ其學力ヲ試験シ該等小學校ノ教員タルヘキ免許狀ヲ授與ス尤モ高等小學校教員免許狀ヲ有スル者ハ中等及初等小學校教員タルヲ得ヘシ中等小學校

教員免許狀ヲ有スル者ハ亦初等小學科教員タルヲ得ヘキハ勿論トス

但本文學力ノ檢定ハ小學各等科中体操裁縫家事經濟及土地ノ情況ニ因リ加フ  
ル所ノ農業工業商業等ノ一科若クハ數科ニ限リ別ニ試験ヲ要セス

第三條 体操裁縫家事經濟等ノ學科ヲ以テ小學校ノ教授人ヲラント欲スル者ハ亦  
本人ノ指定スル所ニ因リ各自ノ學力ヲ檢定シテ某學科ノ教授免許狀ヲ授與スル  
者トス

第四條 第二條合格教員ヲ得難キ地方ニ於テハ一學科若クハ數學科ヲ教授シ得ル  
者ヲ合セテ合格教員ニ代用スルコトヲ許可スルコトアルヘシ此場合ニ於テハ各自ノ  
學力ヲ檢定シテ某學科ノ教授免許狀ヲ授與スル者トス

第五條 小學校教員及教授人ヲラント欲スル者ノ學力試験ハ師範學校ヲシテ發セ  
シムル所ノ問題ニ據リ各郡ニ於テ之ヲ施行シ受檢人各學科ノ答紙ヲ添ヘ其顛末  
ヲ詳具シ師範學校ニ報告スルモノトス因テ各郡ハ適宜期日ヲ定メ豫メ郡内ニ廣  
告シ且師範學校ニ向ツテ問題ヲ請求シ且試験ニ關スル方法等ヲ協議スヘシ

但郡ノ事情ニ因リ本人ハ師範學校ニ出ツ直ニ試験ヲ受ケメント欲スル者ハ  
便宜ニ任ス

第六條 師範學校ハ各郡ノ報告ニヨリ受檢人ノ及第落第ヲ精査シ之ヲ縣令ニ具申  
スヘシ縣令ハ是ニ於テ其免許狀ヲ下附ス

第七條 第二條免許狀ヲ有スル者ハ之ヲ訓導ニ任用セラルヘコトヲ得第三條第四  
條ノ免許狀ヲ有スルモノハ准訓導ニ任用セラルヘコトヲ得

第八條 教員免許狀及其學科ノ教授免許狀ノ効テ有スル年限ハ五ヶ年タルヘシ

第九條 小學校教員ニ變更シ生シタルカ爲メ教員免許狀及其學科ノ教授免許狀亦  
變更セサルコトヲ得スト認ムル場合ニ於テハ前條年限内ト雖更ニ要スル所ノ學  
力ヲ檢定シ免許狀ヲ補正シ又初等若クハ中等小學科ノ教員或ハ一科若クハ數科  
ノ教授人ニシテ學力増進スル等ニヨリ請願ヲナストキハ改テ學力ヲ試験シテ相  
當ノ免許狀ヲ授與スル者トス

第十條 碩學老儒等ノ德望アリテ修身科ノ教授ヲ善クスル者若クハ小學各等科中

土地ノ情况ニヨリテ加フル所ノ農業工業商業等ノ學術ニ長スル者ハ別ニ學力ヲ檢定セス本人ノ履歷ヲ具シ文部卿ノ認可ヲ經テ特ニ該學科ノ教授免許狀ヲ授與シ訓導ニ任用スルコトアルヘシ

第十一條 品行不正ニ因リテ其職ヲ解罷スルトキハ免許狀ヲ沒收スル者トス

第十二條 小學校教員ニ屬シ其教授ヲ助クルモノ、學力ヲ檢定スルト否トハ各郡ノ適宜ニ任ス其檢定ヲ必要ナリトスルトキハ郡長ハ其規則及試檢ノ程度等ヲ具シ縣令ノ指揮ヲ乞フヘシ

第十三條 小學各等科教員及教授免許試驗科目左ノ如シ

初等科

修身 勸善訓蒙前篇ニ就キ修身ノ大要ヲ問フ

讀書 讀方 國史畧

作文 公私用文 各一題

習字 行書草書

算術 珠算四則雜題、異乘同除、同乘異除

學校管理法 學校編制生徒管理法等

教育學 兒童取扱德智體育ニ關スル理小學授業法等

履歷尋問

中等科

修身 小學内外篇ニ據リ修身ノ大要ヲ問フ

讀書 讀方 日本外史

作文 日用文、假名交リ文

習字 行書草書楷書

算術 珠算 異乘同除、差分

筆算 加減乘除、分數

地理 日本地誌要畧、新撰地理小誌ニ據リ日本外國ノ地理ヲ問ヒ且他文ノ大要ヲ問フ

歴史 國史攬要ニ據リ日本沿革事蹟ヲ問フ

圖書 器具ノ類

博物 通常動植物ノ名稱効用部分性質等ヲ問フ

物理 物性重力等ヨリ電氣磁氣ノ大意

學校管理法 學校編制生徒管理法等

教育學 德智体育ニ關スル理教育ニ關スル法令小學授業法等

履歷尋問

高等科

修身 論語ニ據リ修身ノ道ヲ問フ

讀書 讀方ニ綱鑑易知錄

作文 漢文、日本文

習字 行書草書楷書

算術 珠算 異乘同除、差分、

筆算 小數比例、開平開立、求積、

地理 歴史 物理共ニ中等科試験ニ同シ

博物 動物ノ零説

化學 通常非金屬、金屬、ニ係ル諸元素中ニ就キ化學ノ大意ヲ問フ

生理 骨骼筋肉ヨリ呼吸感覺等及養生法

幾何 線角面体ニ關スル性質關係及諸題

圖畫 草木禽獸ノ類幾何畫法

經濟 生財配財等ヨリ交易ノ大意

學校管理法 學校編制及生徒管理法等

教育學 德智体育ノ理教育ニ關スル法令小學授業法

履歷尋問

但地理歴史物理ノ三科ハ中等科ニ於テ既ニ試験ヲ經シ者ニ限リコレヲ省ク

第十四條 試験問題ハ一科ニ付五問トス

但讀書科ハ讀方ヲ一問作文ヲ二問合セテ三問トス

第十五條 試験點數ハ一問ニ付十點トス

但讀書科ハ讀方一問ニ付五十點作文一問ニ付二十五點トス

第十六條 各學科試験點總數ノ十分ノ六以上ヲ得ルモノヲ及第トシ以下ヲ落第トス

但十分ノ六以上ノ得點アルモノ一科零點アルハ及第ヲ得ス

附錄

本則第二條教員免許狀書式左ノ如シ

番號

何府縣

姓名

年齡

本縣小學中等科教員タルヲ免

裏面書式

本狀ハコレヲ受ケルノ日ヨリ向  
フ五ヶ年間其効チ有スル者トス

許候事

割印

年月日

縣名印

本則第三條第四條第十條教授人免許狀書式左ノ如シ

番號

何府縣

姓名

年齡

本縣小學中等科ノ内 釋教

授ヲ免許候事

裏面書式

全前

割印

年月日

縣名印

試験採點法

第一條 脩身ハ答記明確ニシテ能ク其要旨ヲ得タルモノハ一問ニ十點ヲ與ヘ一失  
毎ニ十點ヲ減ス

第二條 讀方ハ之ヲ讀法解意ニ分テ誦讀正晰講解明瞭ニシテ一ノ失誤ナキモノヲ  
五十點トシ一失毎ニ五點ヲ減ス

但讀法解意トモコ誤ルモノヲ一失トシ其一方ノミヲ誤ルモノヲ半失トシ二點  
半ヲ減ス

第三條 作文ハ其優劣ヲ甲乙丙丁戊ノ五等ニ分テ題旨通達ニテ行文平夷ナルモノ  
ヲ甲トシ一問ニ二十五點ヲ與ヘ每等五點ヲ遞減ス

第四條 習字ハ之ヲ甲乙丙丁戊ノ五等ニ分テ字畫端正ニシテ運筆巧美ナルモノヲ  
甲トシ一問ニ十點ヲ與ヘ每等十點ヲ遞減ス

第五條 算術ハ答式トモ正格ナルモノハ一問ニ十點ヲ與ヘ失誤アレハ全失トス  
幾何モ亦之ニ準ス

但算式正シクシテ答數ニ失誤アルモノハ半失トシ五點ヲ減シ答數正シト雖モ  
算式不正ナルモノハ全失トス

答

第六條 地理歴史物理博物化學生理經濟學校管理法教育學等ハ論文能ク其要旨ヲ  
得タルモノハ一問ニ十點ヲ與ヘ一失毎ニ十點ヲ減ス

第七條 圖畫ハ之ヲ甲乙丙丁戊ノ五等ニ分テ能ク其法ニ適ヒ構意精密ニシテ圖形  
ノ佳ナルモノヲ甲トシ一問ニ十點ヲ與ヘ每等十點ヲ遞減ス

甲第三十八號 二月七日

小學校職制別紙之通相定候條此段布達候事

右別紙

小學校職制

一校長

校務ヲ幹理シ諸職員ヲ統轄シ教育ノ實益ヲ舉ルル事ヲ掌ル  
但校長ヲ置カサル學校ハ首坐ノ教員此任ヲ兼掌ス



一訓導

一準訓導

校長ノ指示ニ從ヒ教務ヲ擔理スルヲ掌トル

一教員ノ補助タル者

事ヲ校長ニ承ケ教員ニ從ヒ教務ヲ補助スルヲ掌トル

(本年甲百廿七號ヲ以テ下悉皆刪除)

甲第四十一號

二月十三日

學校幼稚園書籍館諸職員任用規則別紙之通相定明治十三年四月甲第五十一號布達  
乙第三十五號達之但書相廢候條此段布達候事

(本年甲百號ヲ以テ二條但書刪除)

學校幼稚園書籍館諸職員任用規則

第一條 教員ハ男女ニ拘ラズ總テ年齡十八年以上ニシテ品行正シク學力相當ノ者  
タルヘシ且小學校ハ町村立私立ニ論ナク警官公立師範學校ノ卒業証書ヲ所持ス

ル者又ハ本縣ニ於テ教員免許狀ヲ授與セシ者ニアラサレハ其任ニ當ルヲ得ス

但本文教員ニ屬シ其教授ヲ補助スルモノハ年齡十五年以上ニシテ品行正

シク學力相當ノ者タルヘシ

第二條 町村立學校校長及教員準訓導幼稚園長保母ノ任免進退轉校等ハ學務委員之

ヲ調査シ附錄第一號ニヨリ郡長ヲ經テ縣令ニ申請シ其授業者等ニ係ルモノハ郡

長ニ申請シ其他教務ニ關セサル諸職員及書籍館ノ諸職員ハ學務委員之ヲ取扱ヒ

月俸及履歷ヲ具シ郡長ヲ經テ之ヲ縣令ニ開申スヘシ

第三條 郡長ハ前條ニヨリ授業者等ヲ任用スルモノハ附錄第三號ノ例ニヨリ辭令書

ヲ交付シ之ヲ縣令ニ開申スヘシ

但轉任解任進退等ノ節モ本文ニ準ス

第四條 私立學校長及教員準訓導幼稚園長保母ノ雇入ハ校主及設立人ヨリ附錄第

二號ノ例ニヨリ學務委員戶長郡長ヲ經テ縣令ノ認可ヲ乞ヒ其進退轉免ハ之ヲ開

申スヘシ授業者等ノ雇入ハ學務委員戶長ヲ經テ郡長ノ認可ヲ乞ヒ其進退轉免及

教授ニ關セサル職員并書籍館ノ職員ニ係ル件ハ之ヲ開申スヘシ

第五條 第二條申請ニ係ル件ハ郡長第四條認可ヲ乞フ件ハ學務委員戸長郡長ニ於

テ之ヲ審査シ意見アルトキハ之ヲ縣令ニ具申スヘシ

附錄

第一號

町村立(何)學校(等)教員(等)之儀ニ付申請

何府縣族籍

姓 名

年 齡

解任轉校俸額増減等ニ係ルトキハ肩書ニ何等(教諭)(訓導)等何學校在勤ノ六字ニ換ヘ

且年齡ハ之ヲ記スルニ及ハス

右別紙履歷之通ニ有之候間本郡何町(小學校ハ町村ノ上)何學校(等)教員(等)御

命相成度尤月俸金(何)圓交附ノ見込ニ御坐候此段申請仕候也ニ係ルトキハ其事由

ノ文意ニ換ヘ且履歷ハ之ニ附スルニ及ハス

年月日

何郡何町(小學校ハ町村ノ上)何學區番號ヲ加フ

學務委員連署

縣令宛(授業生等)ハ郡長宛

第二號

私立學校(等)教員(等)之儀ニ付伺

何府縣族籍

姓 名

年 齡

右別紙履歷之通ニ有之候間本郡何町村何學校(等)教員(等)ニ採用仕度候間御認可相成度此段相伺候也此例ハ學校等創置後教員等ノ認可ヲ乞フノ例ナリ創置ノ際ハ創置規則ノ例ニヨルヘシ

何郡何町何番地何學校(等)設立人

年月日

第三號

縣令宛 (授業生等ノ經同ハ郡長宛)  
 學務委員戸長與印

何郡何村

姓名印

何郡何村

學務委員連印

戸長印

番號	何府縣
何府縣	族
姓名	年令
本郡何村何學校授業	

生(等)申付候事

割印

年月日 郡役所印

甲第五十五號

二月廿二日

先般其筋ニ於テ府縣立町村立學校職員名稱并ニ準官等被相定候ニ付右ニ係ル職員  
 之内月俸并旅費規則別紙之通相定候條此段布達候事

但町村立師範學校中學校ニ係ル職員名稱準官等ハ縣立學校ト差別無之儀ト可相  
 心得候事

町村立小學校職員等級月俸表

職名	長	一等訓導	二等訓導	三等訓導	四等訓導	五等訓導	六等訓導	七等訓導
進等	十一等以下	十一等	十二等	十三等	十四等	十五等	十六等	十七等
月俸	自二十圓至廿五圓	自十五圓至二十圓	自十二圓至十五圓	自十圓至十二圓	自八圓至十圓	自七圓至八圓	自六圓至七圓	自六圓至七圓

學務

〇八十三

一表中規定ノ俸額ニ由リ難キ事情アルトキハ其旨ヲ詳細ニ具シ縣令ノ裁定ヲ乞フ  
 一俸額ノ繰分若シハ全部ヲ米穀雜品等ニ換ヘ支給セントスルキハ縣令ノ認可ヲ乞フ  
 一學校長及準訓導以下ノ俸額ハ各學區ニ於テ適宜コソテ規定シ縣令ノ認可ヲ乞フ

縣立師範學校中學校職員等給月俸表

職名	職長	一等教諭	二等教諭	三等教諭
標準	八等以下	八等	九等	十等
俸	自六十二圓至六十圓	自五十圓至六十圓	自四十圓至五十圓	自三十圓至四十圓
職名	一等助教諭	二等助教諭	三等助教諭	
俸	自六十圓至六十圓	自五十圓至六十圓	自四十圓至五十圓	

町村立小學校教員旅費定額表

標準	一等	二等	三等
月俸	自二十一圓至三十圓	自二十圓至二十圓	自十八圓至十八圓
職名	名赴任旅行並行滯留	名赴任旅行並行滯留	名赴任旅行並行滯留
訓導	圓五拾錢	圓五拾錢	圓五拾錢

町村立小學校教員月俸旅費規則

第壹章 月俸

第一條 町村立小學校教員ノ月俸ハ左ノ規則ニヨリ毎月末日限リ其學區内ヨリ支拂スル者トス

第二條 任免進退轉任死亡ノ節及第三條第四條第五條ノ場合ニ當ツテハ日割ヲ以テ之ヲ交付スル者トス

但新任轉任ノ者ハ受書ヲ差出シタル日ヨリ起算スヘシ